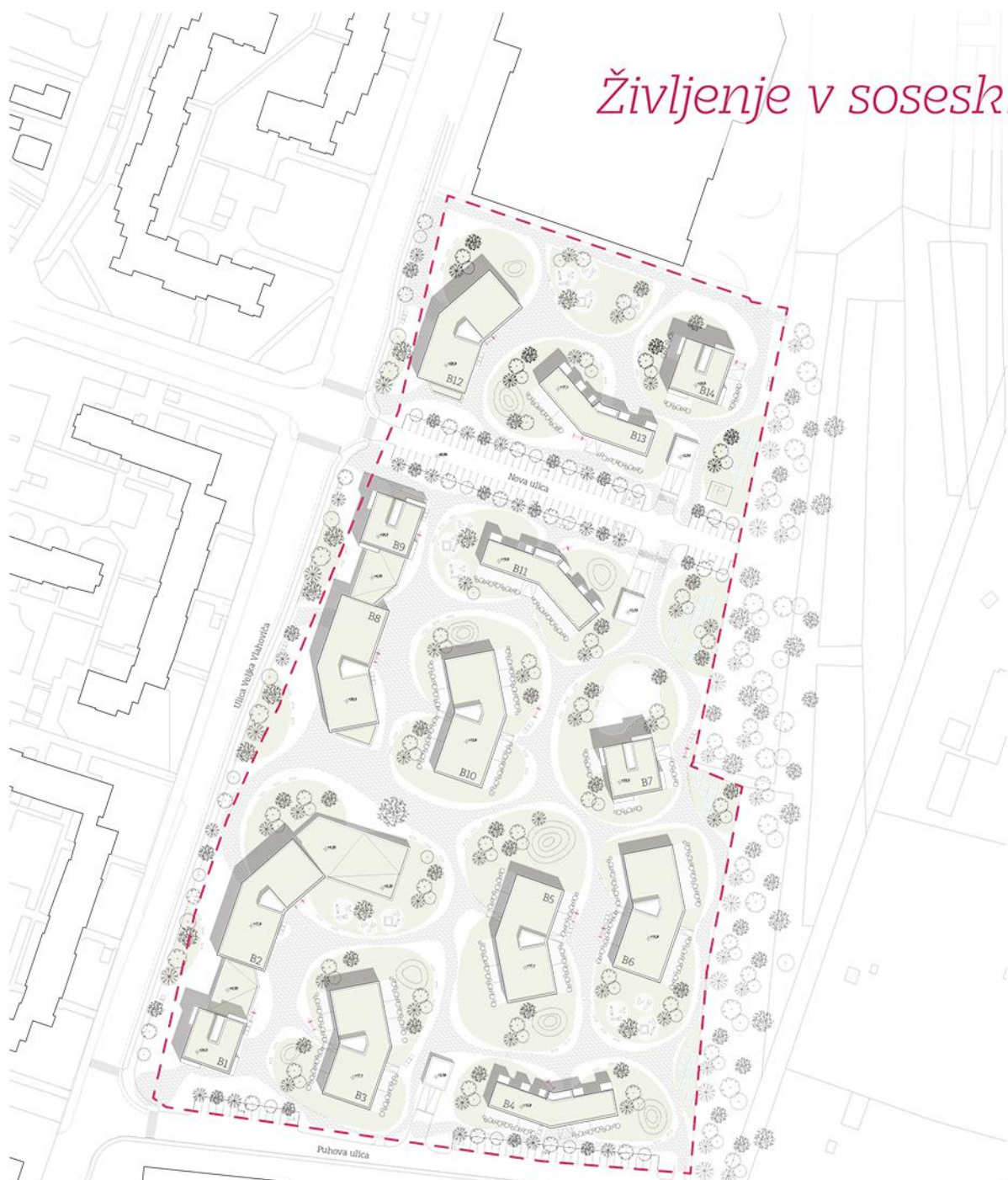


Življenje v soheski

POBREŽJE MB



zazidalna ureditvena situacija

M 1:1000



krajinska ureditev

M 1:1000



morfologija zazidave

M 1:2500

geotermalne vrtine

M 1:2500



promet

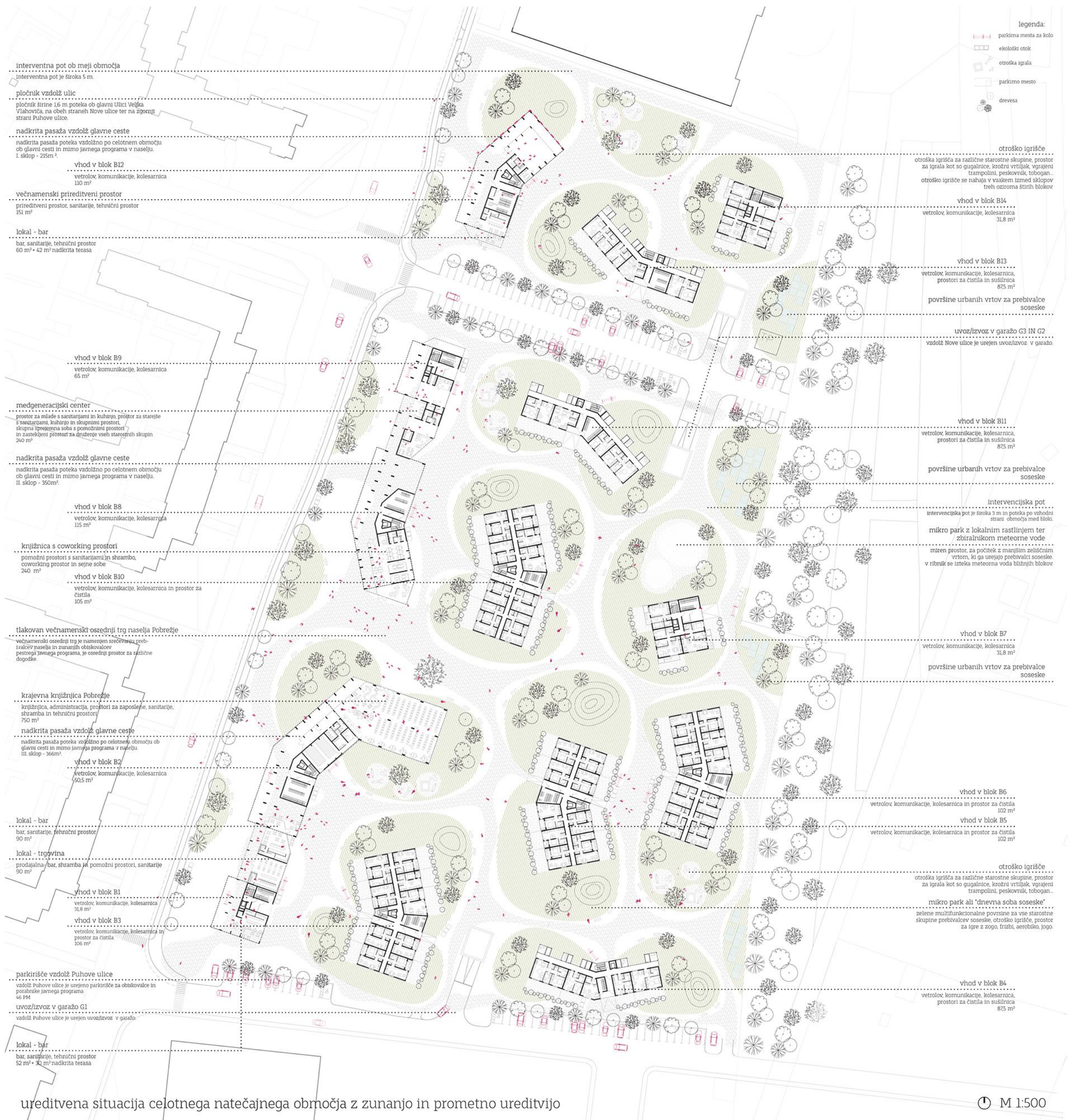
M 1:2500

etapnost gradnje

M 1:2500

v objemu soheske





- legenda:
- parkirna mesta za kolo
 - ekološki otok
 - otroška igrala
 - parkirno mesto
 - drevesa

interventna pot ob meji območja
interventna pot je široka 5 m.

pločnik vzdolž ulice
pločnik širine 1,6 m poteka ob glavni Ulici Veljka Vlahoviča, na obeh straneh Nove ulice ter na zgornji strani Puhove ulice.

nadkrita pasaža vzdolž glavne ceste
nadkrita pasaža poteka vzdolžno po celotnem območju ob glavni cesti in mimo javnega programa v naselju. I. sklop - 215m².

vhod v blok B12
vetrolov komunikacije, kolesarnica
110 m²

večnamenski prireditveni prostor
prireditveni prostor, sanitarije, tehnični prostor
151 m²

lokal - bar
bar, sanitarije, tehnični prostor
60 m² + 42 m² nadkrita terasa

vhod v blok B9
vetrolov komunikacije, kolesarnica
65 m²

medgeneracijski center
prostor za mlade s sanitarijami in kuhinjo, prostor za starejše s sanitarijami, kuhinjo in skupnimi prostori, skupna sprijetna soba s pomožnimi prostori in zasebnejši prostor za družbeno vseh starostnih skupin
260 m²

nadkrita pasaža vzdolž glavne ceste
nadkrita pasaža poteka vzdolžno po celotnem območju ob glavni cesti in mimo javnega programa v naselju. II. sklop - 350m².

vhod v blok B8
vetrolov komunikacije, kolesarnica
115 m²

knjižnica s coworking prostori
pomožni prostori s sanitarijami in shrambo, coworking prostor in sejne sobe
240 m²

vhod v blok B10
vetrolov komunikacije, kolesarnica in prostor za čistila
105 m²

tlakovan večnamenski osrednji trg naselja Pobrežje
večnamenski osrednji trg je namenjen srečevanju prebivalcev naselja in zanimivih obiskovalcev postopnega javnega programa, je osrednji prostor za različne dogodke.

krajevna knjižnica Pobrežje
knjižnica, administracija, prostori za zaposlene, sanitarije, shramba in tehnični prostori
750 m²

nadkrita pasaža vzdolž glavne ceste
nadkrita pasaža poteka vzdolžno po celotnem območju ob glavni cesti in mimo javnega programa v naselju. III. sklop - 366m².

vhod v blok B2
vetrolov komunikacije, kolesarnica
50,5 m²

lokal - bar
bar, sanitarije, tehnični prostor
90 m²

lokal - trgovina
prodajalna, bar, shramba in pomožni prostori, sanitarije
90 m²

vhod v blok B1
vetrolov komunikacije, kolesarnica
31,8 m²

vhod v blok B3
vetrolov komunikacije, kolesarnica in prostor za čistila
106 m²

parkirišče vzdolž Puhove ulice
vzdolž Puhove ulice je urejeno parkirišče za obiskovalce in porabnike javnega programa
46 PM

uvoz/izvoz v garažo G1
vzdolž Puhove ulice je urejen uvoz/izvoz v garažo.

lokal - bar
bar, sanitarije, tehnični prostor
52 m² + 30 m² nadkrita terasa

otroško igrišče
otroška igrišča za različne starostne skupine, prostor za igrala kot so gugalnice, krožni vrtičak, vgrajeni trampolini, peskovnik, tobogan...
otroško igrišče se nahaja v vsakem izmed sklopov treh oziroma štirih blokov

vhod v blok B14
vetrolov komunikacije, kolesarnica
31,8 m²

vhod v blok B13
vetrolov komunikacije, kolesarnica, prostori za čistila in sušilnica
875 m²

površine urbanih vrtov za prebivalce soseske

uvoz/izvoz v garažo G3 IN G2
vzdolž Nove ulice je urejen uvoz/izvoz v garažo

vhod v blok B11
vetrolov komunikacije, kolesarnica, prostori za čistila in sušilnica
875 m²

površine urbanih vrtov za prebivalce soseske

intervencijska pot
intervencijska pot je široka 2 m in poteka po vzhodni strani območja mest bloki.

mikro park z lokalnim rastlinjem ter zbiralnikom meteorne vode
miren prostor, za počitek z manjšim zelenišnim vrtom, ki ga urejajo prebivalci soseske v ribnik se izteka meteorne voda bližnjih blokov

vhod v blok B7
vetrolov komunikacije, kolesarnica
31,8 m²

površine urbanih vrtov za prebivalce soseske

vhod v blok B6
vetrolov komunikacije, kolesarnica in prostor za čistila
102 m²

vhod v blok B5
vetrolov komunikacije, kolesarnica in prostor za čistila
102 m²

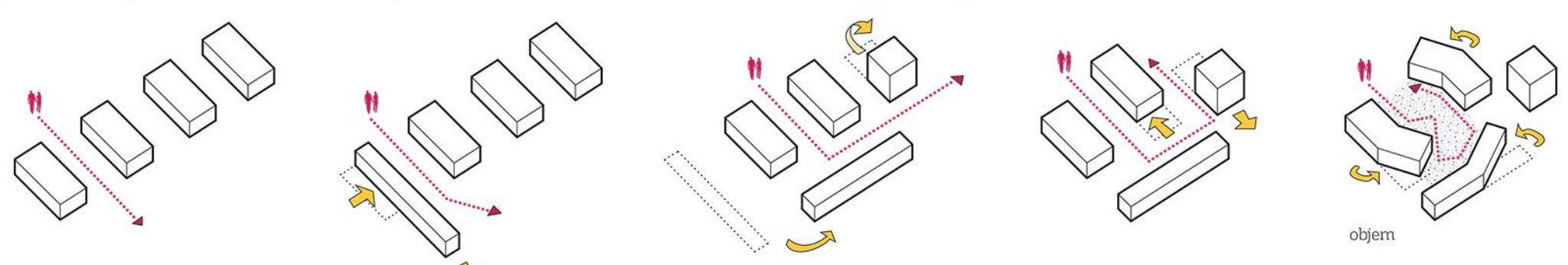
otroško igrišče
otroška igrišča za različne starostne skupine, prostor za igrala kot so gugalnice, krožni vrtičak, vgrajeni trampolini, peskovnik, tobogan...

mikro park ali "dnevna soba soseske"
zeleno multifunkcionalne površine za vse starostne skupine prebivalcev soseske, otroško igrišče, prostor za igre z zogo, frizbi, aerobiko, jogo

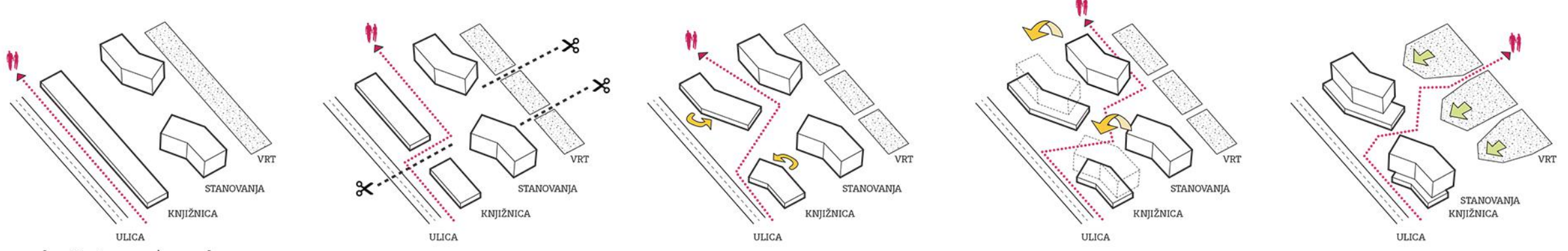
vhod v blok B4
vetrolov komunikacije, kolesarnica, prostori za čistila in sušilnica
875 m²

ureditvena situacija celotnega natečajnega območja z zunanjo in prometno ureditvijo

M 1:500



vzorci zazidave / razvoj stavbnega tipa



gradacija javno / zasebno



uređitvena situacija celotnega natečajnega območja s tlorisom kleti objektov in podzemnimi garažami

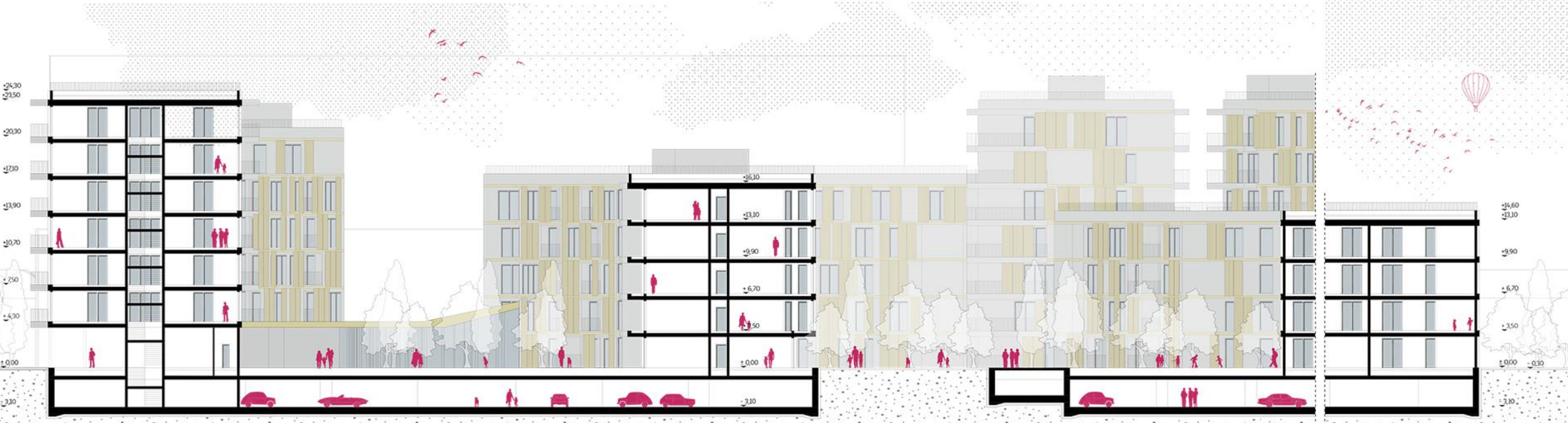
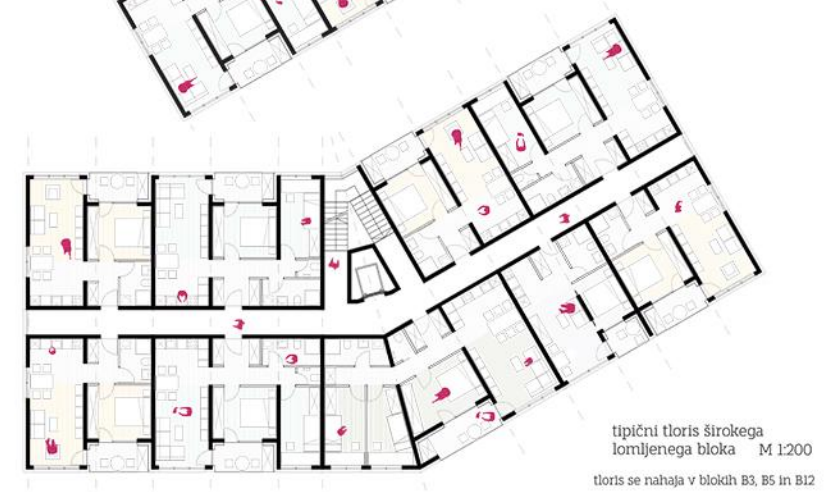
M 1:500

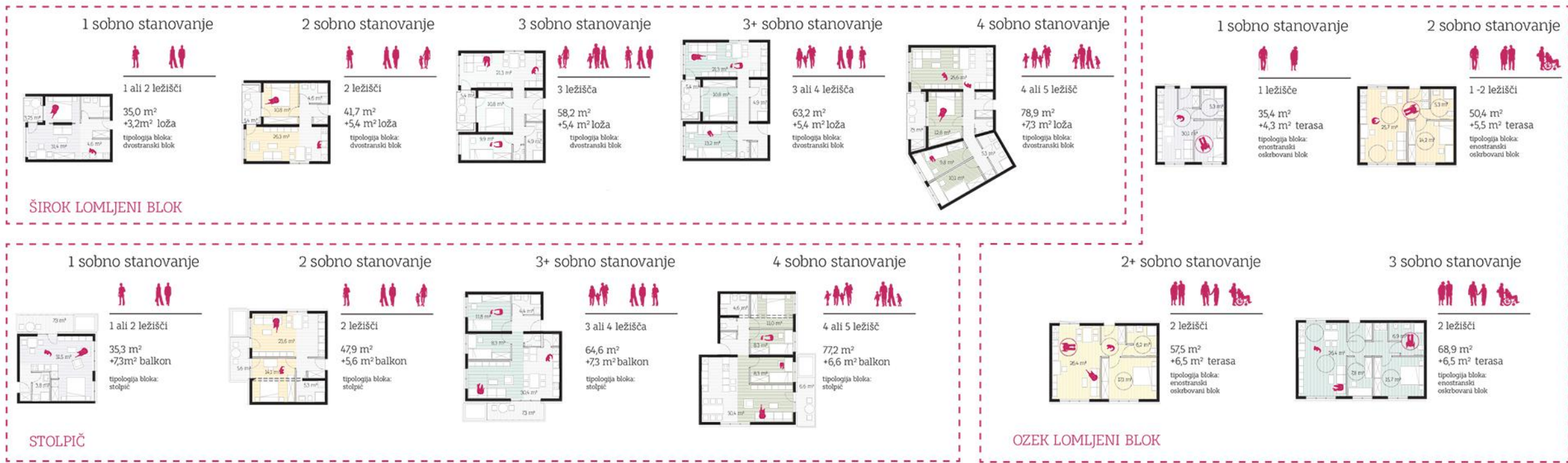




zazidalna situacija natečajnega območja O1 s tipičnim stanovanjskim nadstropjem

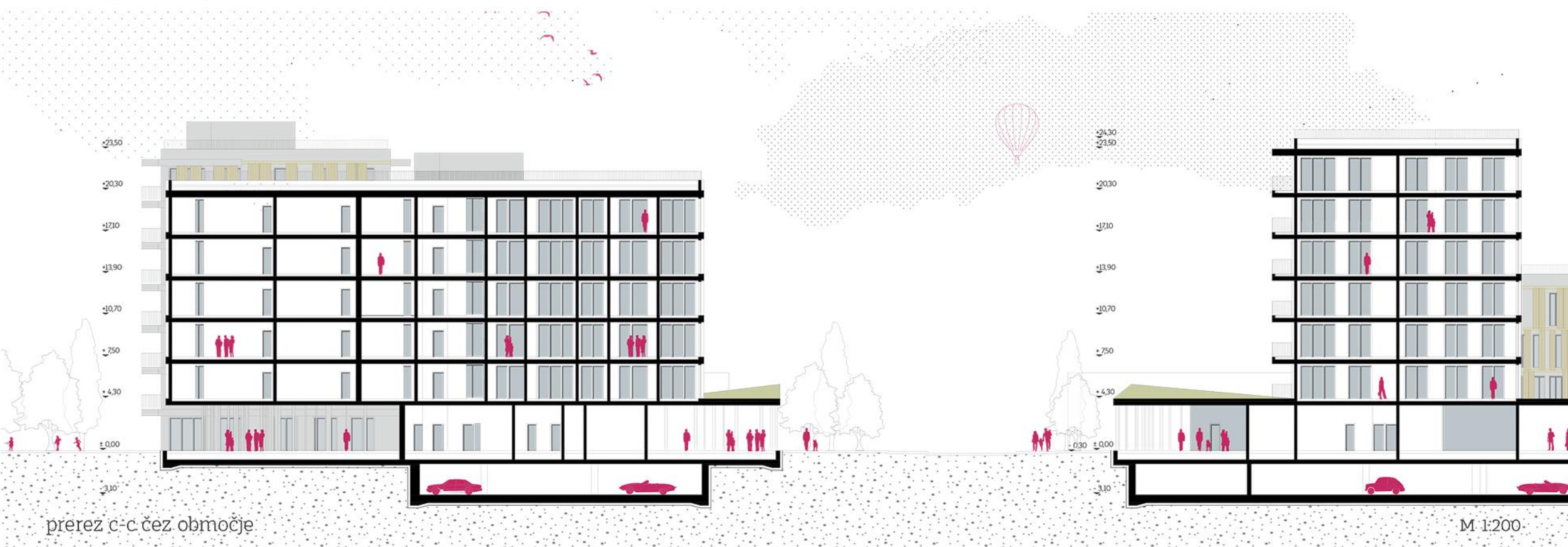
M 1:500

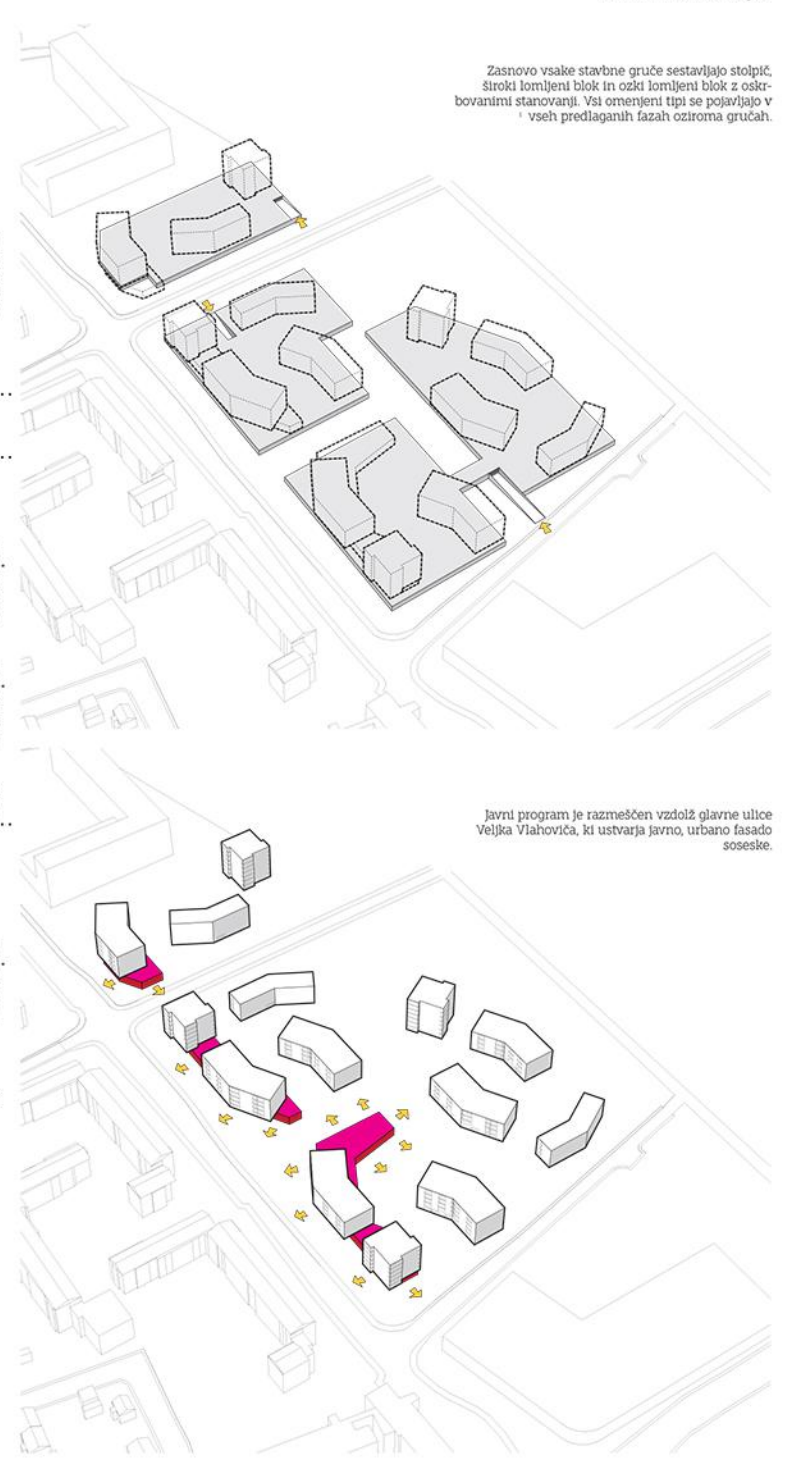
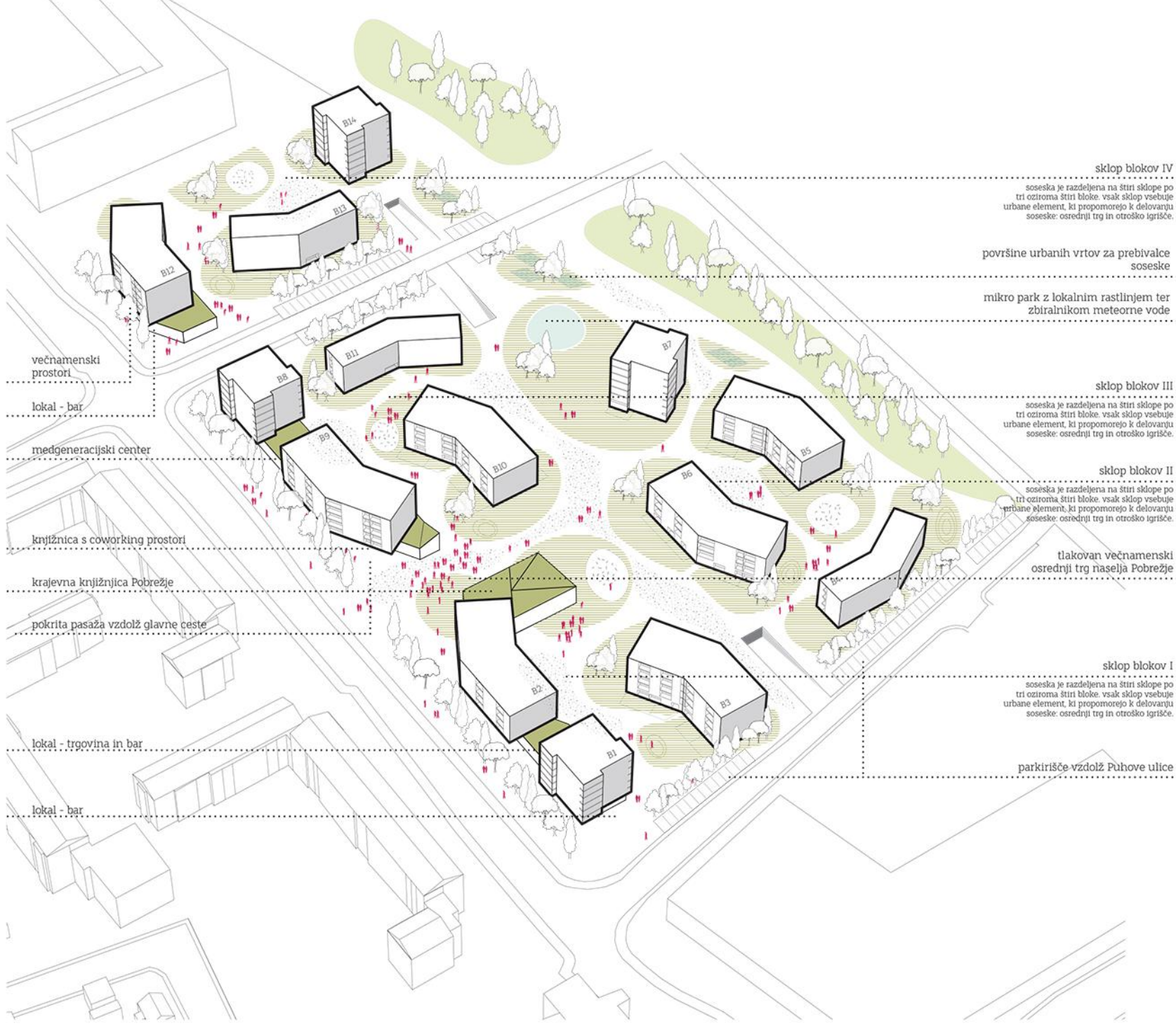




katalog stanovanj

M 1:200





21. marec
ob 12.00

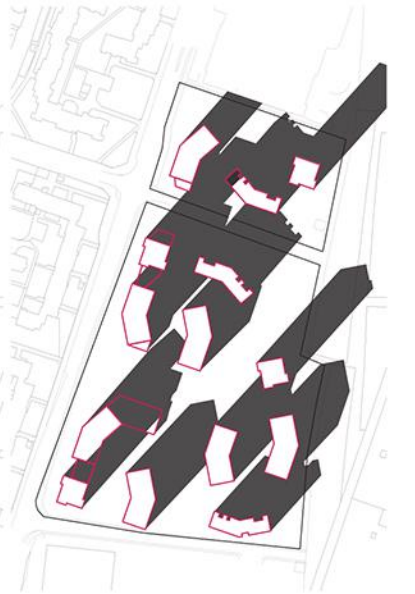
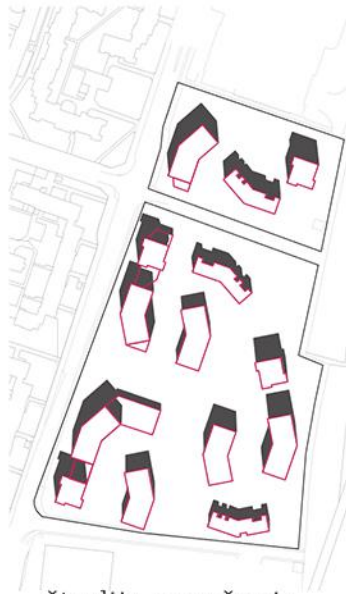
ob 15.00

21. julij
ob 12.00

ob 15.00

21. december
ob 12.00

ob 15.00



študija osončenja

M 1:2500

sprehod vzdolž urbane fasade

v objemu blokov

