



ZAZIDALNA UREDITVENA SITUACIJA CELOTNEGA NATEČAJNEGA OBMOČJA M 1:1000



KRAJINSKA UREDITEV M 1:1000

ZASNOVA KRAJINSKE UREDITVE
URBANISTIČNA ZASNOVA
 Urbanistična zasnova, ki sta žvi v začetku razdeljena na dva območja - fazi v razmerju 2/3 (območje O1) proti 1/3 (območje O2) je dodatno členjena v različna območja O1 na dva dela. Tako obliko in strukturo območja razdeljuje, ki se v krajini velikostno odlikujejo v siceršnji urbanistični mreži mesta. Soseska je zasnovana kot kompozicija zapadnih skupin, katere tvari po več stanovanjskih objektih, ki jih povezuje skupno dvorišče - Hof. Ta dvorišča, ki smo jih pomenovali Nova Mariborska dvorišča predstavljajo poljane prostor družbeno stanovanjskih objektov.

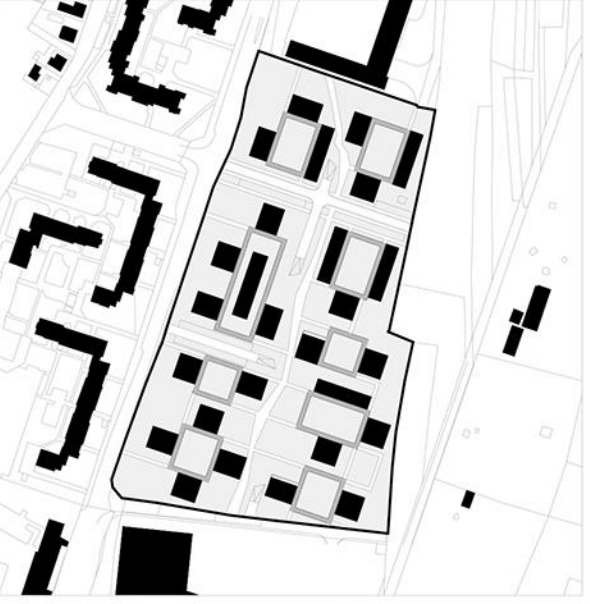
KONCEPT
 Koncept krajinske zasnove soseske izhaja iz koncepta arhitekturne in urbanistične zasnove. Dvorišča predstavljajo večnamensko programsko podobenja značilna medtem ko so vse odprte površine soseske javnega značaja. Ta dvorišča so odražala tako z vidika oblikovanja, namenitve kot tudi sloga zasnove. Pridržana dvorišča so zasnovana s krajinsko organsko funkcijo. Vključuje otroška igrišča, prostor za družbeno, zelene površine z vegetacijo ter urbano opremo. Dvorišča je poudarjeno z obrambo - nadzrtveno pasareljo, ki se s sistemom klančin, stopniščem in poti prilagaja tereni in značilna konceptu objektov in vhodov. Nekje je pasarelja dvignjena in ustvarja zaščitno obrambo notranjega poljavnega prostora, nekje je spuščena in povezuje dvorišča atre z zunanjimi zelenimi površinami. Dvorišča atre so mehko, organsko oblikovane kot mali urbani trg, z več vrstami tlaka (štakan beton, tartan - EPDM), zelence ter opremljene z igrali ter urbano opremo. Za različne od poljavnih in programsko zabavnih dvoriščnih atrov so zunanje površine soseske odprte, preleto zelene in javnega značaja. Komunikacije so zasnovane v ortogonalni mreži, ki se navezuje na urbanistično zasnovo mesta. Komunikacije so povezovalne poti (priložnost) z glavno potjo po ki preči sosesko v smeri S-J. Zelene površine so mehko (organsko) položbene na ravnino urbanistično zasnove objektov in poti. Soseska deluje kot odprt krajinski park z velikimi zelenimi in drevesno vegetacijo v gručah. Na JV strani območja so v dveh sklopih urejeni skupnostni vrtniki.

KOMUNIKACIJE
 Sistem komunikacij je hierarhično urejen. Prvi nivo komunikacije so ceste, ulovi in garaže in parkirišča. Predvidena cesta (na mej med enoto O1 in enoto O2) bo potekala preko območja v smeri V-Z in povezovala vzhodni del mesta z zahodnim delom. Ob tej cesti so tudi urejena zunanja parkirišča ter dva ulovi v podzemno garžo. Na polovici območja O1 je z ulovo Vihoviča ulov in podzemno garžo ob katerem so urejena zunanja parkirišča. Na južni strani je pri Mariborski ulovi v podzemno garžo pa ob katerem so tudi urejena zunanja parkirišča. Glavna prelopot poteka skozi sosesko v smeri S-J in povezuje območje Špeta z območjem Mariborska. To je glavna os, neke vrste intere ceste, ki je zasnovan kot širša cikcak tlakovana površina z urbano opremo. Povezovalne poti, ki v ortogonalni mreži povezujejo objekte Nova mariborska dvorišča z glavno osjo predstavljajo neke vrste kaplarije sistema povezav. Ta je zasnovana na način, da je iz vsakega dvorišča povezovalna na vse štirih straneh S, J, V, Z. Ceste bi bile urejene v asfalu, glavna pot in povezovalne poti pa v različnih tonih šibke belona (štakan beton, meličen beton, cement).

PROSTORSKI PROGRAMI
 Soseska je zasnovana na način, da je vsako dvorišče osrednja večnamenska površina, ki služi potrebam stanovanj. Dodatno vsebino so razmeščene na zunanjih površinah soseske. Tako so v parkovno urejeni posteljene dodatna otroška igrišča. Spornita igrišča, namenske površine za stariše obane ter prostori družbeno (večnamenska ploščad pri kroglici). V JV delu soseske so urejeni skupnostni vrtniki.

ZELENE POKRŠINE
 Zasnova zelenih površin je odprta, lahka, organska. Urbanistično je soseska zasnovana kot ravnina struktura v ortogonalni mreži, ki je ortogonalno zasnovane komunikacije samo še poudarjena. Zato so zelene površine zasnovane organsko. Krajinsko ureditev sestavljajo velike odprte zelence ter organsko (naravno) umestena vegetacija. Vegetacijo tvorijo predvsem odrasla drevesa, ki so sajena v neformalnih gručah (po več dreves enake vrste skupaj). Taka zasnova razlaga in mešča ravnino strukturo soseske poleg tega pa vizualno priprone h globljkemu zaznavanju prostora zato soseska deluje večja, prestopa pa bolj odprti kot v resnici je. Namazadnje taka lahka struktura omogoča večnamensko rabo zelenih površin (odprti zelenci in preprosto vzdrževanje). Vegetacijo tvorijo predvsem drevesne vrste, preleto avlofitone (javor, gaber, lipa, hrast, bukev, jerebica...) ter dolga parkovna (počasne vrste) vegetacija, japonske cedrje, cecidifli...)

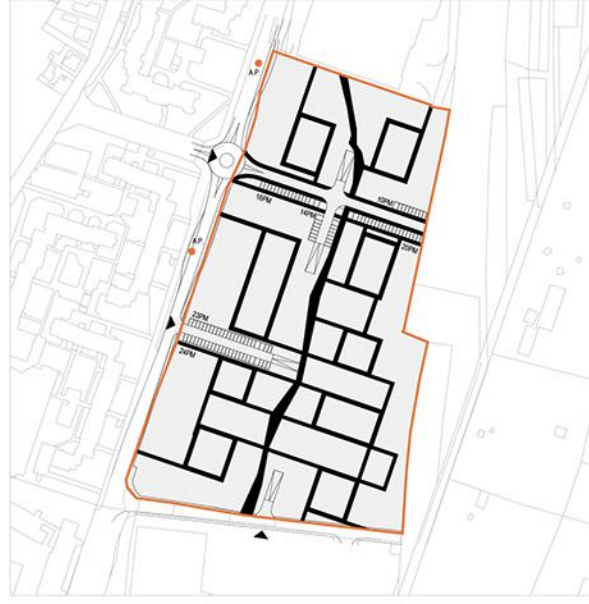
Dodatna bi v zasnovo vključili tudi greda gromovnik vendar na mestih, ki podpirajo krajinsko zasnovo in usmerjajo spretnajalce.



SHMATSKI PRIKAZ NOVEGA STANJA MORFOLOGIJA M 1:2500



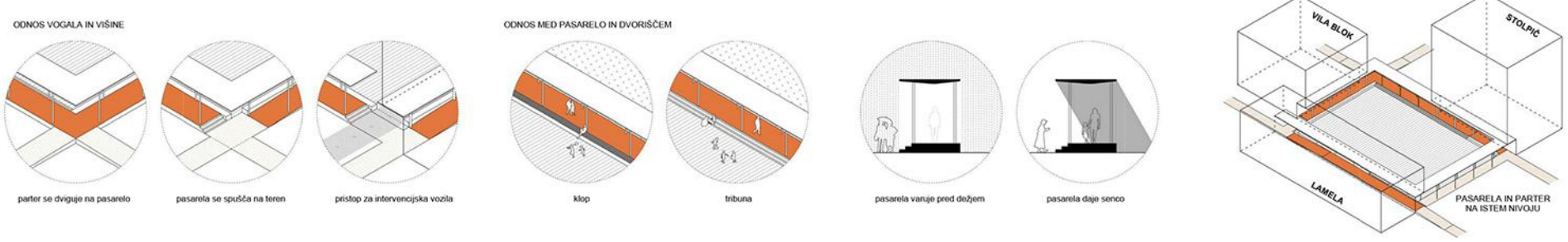
SHMATSKI PRIKAZ UNESTITVE GEOTERMALNIH VRTIN Z NAVEZAVO NA GEOTERMALNI VIR M 1:2500



SHMATSKI PRIKAZ NOVEGA STANJA PROMET M 1:2500



SHMATSKI PRIKAZ NOVEGA STANJA PRIKAZ OBMOČJI IN ETAPNOST M 1:2500



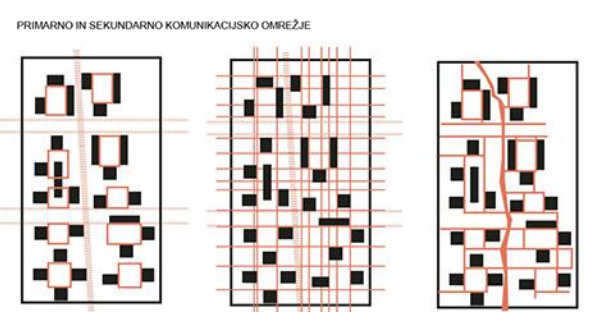
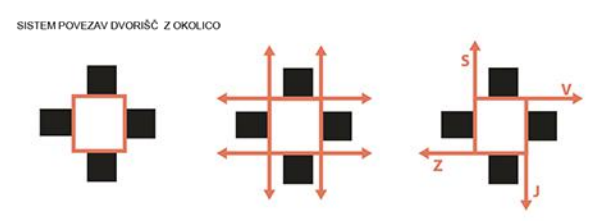
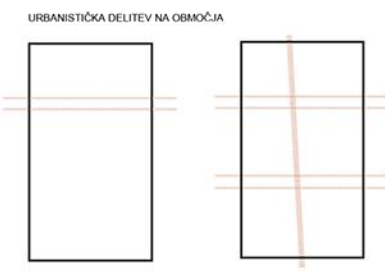
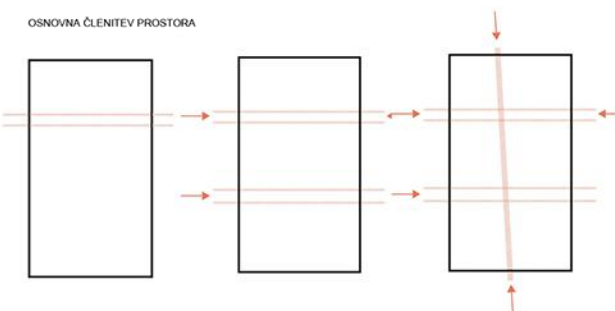
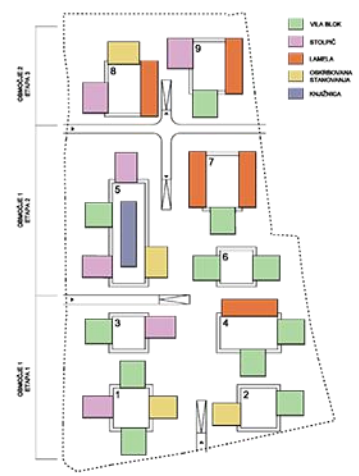
NOVA MARIBORSKA DVORIŠČA
KONCEPT ARHITEKTURNO URBANISTIČNE ZASNOVE
 Glavno vodilo pri oblikovanju urbanistične zasnove novega naselja Pobrežje je bilo oblikovanje skupni večstanovanjskih stavb v morfologiji, ki tvorijo dvorišča. Dvorišča kot prostorski fenomen in dvorišča, kot socialni fenomen. Nalozila smo na zanimaj dokumentarni film, ki je posnet po knjigi Jerneje Ferlic, Mariborska dvorišča. Prihajanje Fortbrenze koncepti samo potrjujejo. Zanimajo mesta je bilo nekaj zelo zbiralno, vpliv njegov del je bil odprta družbeno dvorišča. Zaradi tega smo se odločili, da dvorišča, program namen projekta zakonska par Raloff pravi takole: "... Lepi časi... ob ogledu stanovanja me je prevzel pogled z balkona na dvorišče. Tam sem postavil koga, mize za družbeno no morem se zamisliti bivalnega okolja brez dvorišča... veslo, klupe, potrebujemo eden drugemu..."

Torej novo oblikovana Mariborska dvorišča naselja Nove Pobrežje bodo definirala skupine večstanovanjskih stavb, v prostorskih smislu, v socialnem pa nudila prostoro družbeno stanovanj, bližnjih sosedov in občivalov, prostor za igr otkot in družbeno naprtkov. Dvorišča predstavljajo tudi prostoro medgeneracijskega stikajo, saj so javni program za mlajšo in občivalov stanovanj. Zaradi tega smo se odločili, da dvorišča, program medgeneracijskega centra v dvorišču z večstanovanjskim objektom. Glavna to, da gradbena linija območja se ne določena, so dvorišča lista, ki vzpostavljajo novo mrežo in nove gradbene linije območja.

PASARELA
 Vsako dvorišče po obodu definira pasarela, ki združuje od dva do štiri večstanovanjska objekta. Prilaga objektov se preko pasarele odprajo na dvorišča. Vsako dvorišče ima svojo karakteristično vsebino in barvo, ki je definirana s krajinsko ureditvijo in dvoriščno fasado (ti so izmenjavajo skozi celotno naselje). Pasarele dajajo občivalov in prostorsko okvir vsakega Mariborskega dvorišča, so nadzrtneki pred vhod v objekte, ustvarjajo senco in ščitijo pred dežjem dežja ter povezujejo okolajni teren z vstopno koto v objekt.

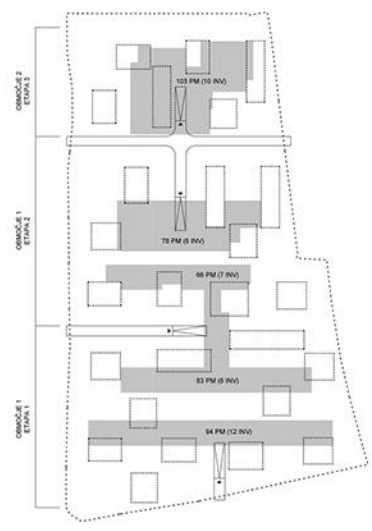
NOVA MARIBORSKA DVORIŠČA



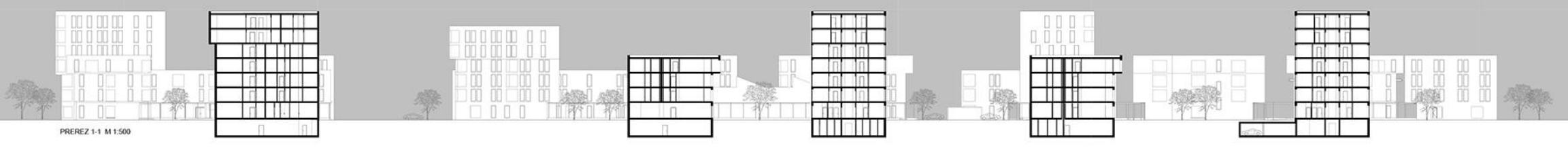
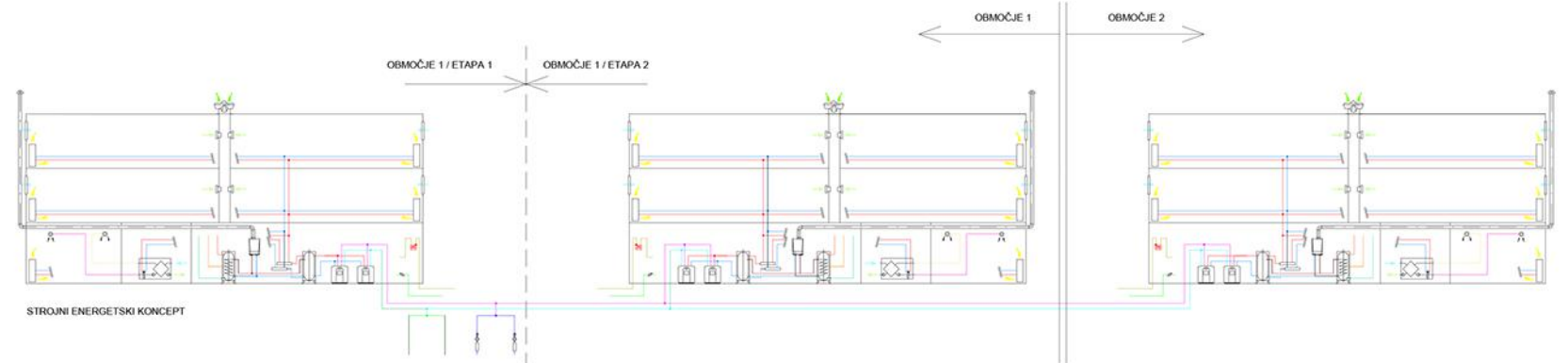


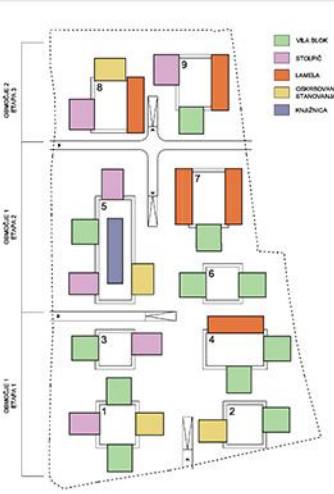
ZZIŽALNA UREDITVENA SITUACIJA CELOTNEGA NATEČAJNEGA OBMOČJA Z ZUNANJO IN PROMETNO UREDITVIJO S TILORISOM PRILUČJA M 1:500



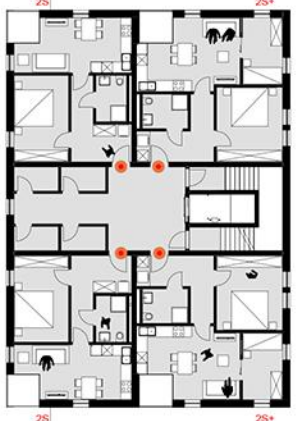


ZAZIDALNA UREDITVENA SITUACIJA CELOTNEGA NATEČAJNEGA OBMOČJA S TILORISOM KLETI OBJEKTOV IN PODZEMNIH GARAJAM TER Z NAVEZAVO NA OBSTOJEČE PROMETNO OBRNJEJE M 1:500





OSKRBOVANO STANOVANJE A-B- TLORIS 1./2. NADSTROPJA 1:200



2S	VHOD IN HOONIK	10,18 m ²
	KOPALNICA	4,34 m ²
	DS-JEDILNICA+KUHINJA	17,50 m ²
	SOBA	14,25 m ²
	LOZA	49,56 m ²
2S+	VHOD IN HOONIK	8,57 m ²
	UTILITY	1,28 m ²
	KOPALNICA	4,75 m ²
	DS-JEDILNICA+KUHINJA	19,60 m ²
	SOBA	14,60 m ²
	KABINET	8,09 m ²
	LOZA	3,33 m ²
	LOZA	60,53 m ²

OSKRBOVANO STANOVANJE A-B- TLORIS 3. NADSTROPJA 1:200



3S	VHOD	6,58 m ²
	UTILITY	1,56 m ²
	KOPALNICA	4,59 m ²
	DS-JEDILNICA+KUHINJA	21,53 m ²
	HOONIK	3,10 m ²
	SOBA	13,30 m ²
	SOBA	14,44 m ²
	LOZA	5,08 m ²
	LOZA	70,18 m ²

OSKRBOVANO STANOVANJE A - TLORIS PRITILICA 1:200



2S+	VHOD	8,57 m ²
	UTILITY	1,28 m ²
	KOPALNICA	4,75 m ²
	DS-JEDILNICA+KUHINJA	19,60 m ²
	SOBA	2,58 m ²
	KABINET	8,09 m ²
	LOZA	59,79 m ²

OSKRBOVANO STANOVANJE B - TLORIS PRITILICA 1:200



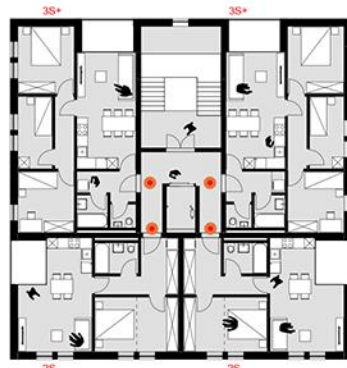
1SA	VHOD	6,21 m ²
	KOPALNICA	4,75 m ²
	DS-JEDILNICA+KUHINJA	22,74 m ²
	HOONIK	33,70 m ²
1SB	VHOD	4,30 m ²
	KOPALNICA	4,75 m ²
	DS-JEDILNICA+KUHINJA	26,34 m ²
	SOBA	3,24 m ²
	LOZA	38,63 m ²
1SC	VHOD	3,75 m ²
	KOPALNICA	4,68 m ²
	DS-JEDILNICA+KUHINJA	29,60 m ²
	SOBA	3,33 m ²
	LOZA	41,37 m ²

VILA BLOK A-B- TLORIS 1./2. NADSTROPJA 1:200



2S	VHOD IN HOONIK	9,07 m ²
	KOPALNICA	4,08 m ²
	DS-JEDILNICA	16,57 m ²
	KUHINJA	4,89 m ²
	SOBA	13,80 m ²
	LOZA	4,63 m ²
	LOZA	53,05 m ²
3S	VHOD	2,05 m ²
	WC	1,80 m ²
	KOPALNICA	1,80 m ²
	UTILITY	1,80 m ²
	DS-JEDILNICA+KUHINJA	17,34 m ²
	HOONIK	2,03 m ²
	SOBA	12,71 m ²
	SOBA	14,86 m ²
	LOZA	6,09 m ²
	LOZA	60,09 m ²

VILA BLOK A-B- TLORIS 3. NADSTROPJA 1:200



3S+	VHOD	3,67 m ²
	WC	1,85 m ²
	KOPALNICA	3,06 m ²
	UTILITY	0,86 m ²
	DS-JEDILNICA+KUHINJA	20,74 m ²
	HOONIK	4,27 m ²
	SOBA	19,46 m ²
	KABINET	7,56 m ²
	SOBA	11,47 m ²
	LOZA	5,01 m ²
	LOZA	69,00 m ²

VILA BLOKA - TLORIS PRITILICA 1:200



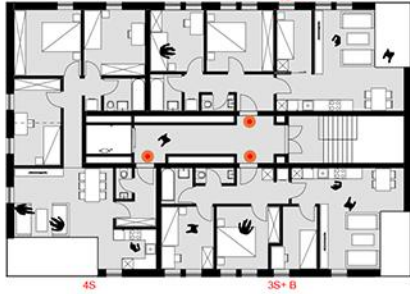
2S	VHOD	2,05 m ²
	WC	1,85 m ²
	KOPALNICA	4,17 m ²
	DS-JEDILNICA+KUHINJA	17,34 m ²
	HOONIK	2,03 m ²
	SOBA	12,71 m ²
	SOBA	14,86 m ²
	LOZA	5,08 m ²
	LOZA	60,08 m ²
4S	VHOD	7,04 m ²
	WC	1,99 m ²
	UTILITY	3,00 m ²
	HOONIK	3,09 m ²
	KOPALNICA	4,08 m ²
	SOBA	10,23 m ²
	SOBA	22,18 m ²
	SOBA	12,74 m ²
	LOZA	5,85 m ²
	DS-JEDILNICA+KUHINJA	92,87 m ²

VILA BLOK B - TLORIS PRITILICA 1:200



1S	VHOD	2,34 m ²
	KOPALNICA	5,19 m ²
	DS-JEDILNICA+KUHINJA	30,75 m ²
	LOZA	3,91 m ²
	LOZA	42,18 m ²

STOLPIC A-B - TLORIS 5./6. NADSTROPJA 1:200



STOLPIC A-B - TLORIS 1./2./3./4. NADSTROPJA 1:200



STOLPIC A - TLORIS PRITILICA 1:200



3S+	VHOD	4,69 m ²
	WC	2,36 m ²
	DS-JEDILNICA+KUHINJA	19,50 m ²
	HOONIK	3,06 m ²
	KOPALNICA	4,61 m ²
	SOBA	11,00 m ²
	KABINET	10,23 m ²
	SOBA	6,27 m ²
	LOZA	6,27 m ²
	LOZA	67,67 m ²
VHOD	7,04 m ²	
WC	1,98 m ²	
DS-JEDILNICA+KUHINJA	27,72 m ²	
HOONIK	4,14 m ²	
UTILITY	10,13 m ²	
SOBA	10,13 m ²	
SOBA	11,19 m ²	
LOZA	3,54 m ²	
KOPALNICA	4,08 m ²	
LOZA	84,10 m ²	

ZAZIDALNA SITUACIJA NATECANEGA OSMOGJA (01) S TIPICNO ETAZNO STANOVANJE 1. NADSTROPJE M 1:500

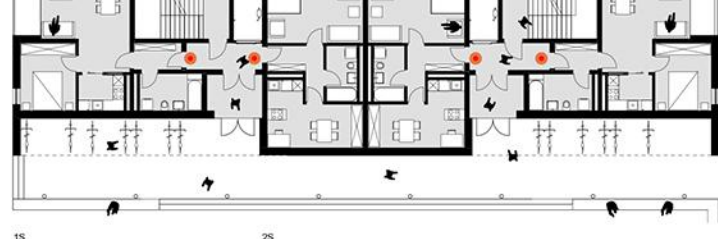
3S+A	VHOD	5,58 m ²
	WC	1,81 m ²
	DS-JEDILNICA+KUHINJA	24,59 m ²
	HOONIK	2,26 m ²
	KOPALNICA	3,49 m ²
	SOBA	19,81 m ²
	SOBA	11,55 m ²
	KABINET	7,40 m ²
	LOZA	6,87 m ²
	LOZA	72,30 m ²
3S+B	VHOD	5,31 m ²
	WC	1,53 m ²
	DS-JEDILNICA	20,28 m ²
	HOONIK	6,85 m ²
	KOPALNICA	4,10 m ²
	SOBA	12,21 m ²
	SOBA	13,41 m ²
	SOBA	12,37 m ²
	KUHINJA	7,50 m ²
	LOZA	6,29 m ²
	LOZA	91,38 m ²

LAMELA - TLORIS 1./2. NADSTROPJA 1:200



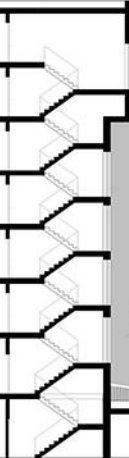
1S	VHOD	4,06 m ²
	KOPALNICA	5,06 m ²
	KUHINJA	5,08 m ²
	DS-JEDILNICA	23,60 m ²
	LOZA	4,03 m ²
	LOZA	42,43 m ²
2S	VHOD	6,63 m ²
	KOPALNICA	5,19 m ²
	DS-JEDILNICA+KUHINJA	24,39 m ²
	SOBA	15,11 m ²
	LOZA	4,79 m ²
	LOZA	56,10 m ²
VHOD	3,05 m ²	
WC	1,87 m ²	
DS-JEDILNICA+KUHINJA	20,55 m ²	
HOONIK	5,98 m ²	
UTILITY	1,20 m ²	
KOPALNICA	3,83 m ²	
SOBA	10,81 m ²	
SOBA	11,58 m ²	
LOZA	62,39 m ²	

LAMELA - TLORIS PRITILICA 1:200



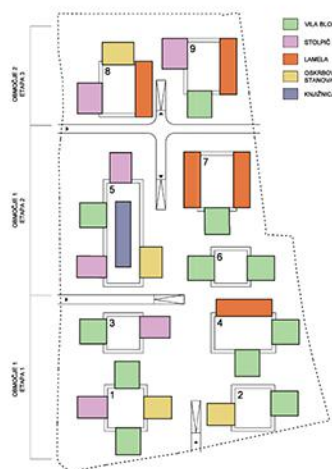
1S	VHOD	6,12 m ²
	KOPALNICA	5,22 m ²
	KUHINJA+JEDILNICA	15,40 m ²
	DS	12,80 m ²
	LOZA	2,88 m ²
	LOZA	42,84 m ²
2S	VHOD	3,58 m ²
	KOPALNICA	7,04 m ²
	KUHINJA	4,85 m ²
	DS-JEDILNICA	17,63 m ²
	SOBA	11,50 m ²
	LOZA	3,75 m ²
	LOZA	43,39 m ²

PREREZ A-A 1:200



PREREZ B-B 1:200



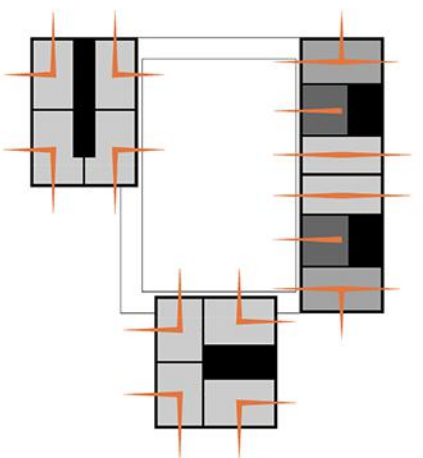


- VILA BLOK
- STOLPČE
- LAMELA
- OSKRBOVANA STANOVANJA
- POUČILKA

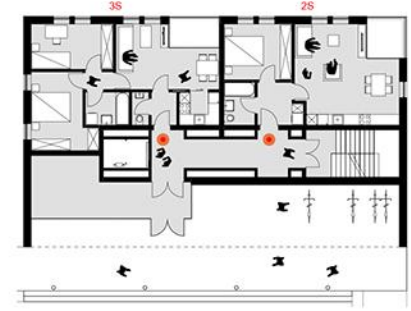


ZAIZADNA SITUACIJA NATEČAJNEGA OBMOČJA (OZ) S TIPIČNO ETAŽO STANOVANJ_1. NADSTROPJE. M 1:500

ENOSTRANSKA, DVOSTRANSKA IN TRISTRANSKA ORIENTACIJA STANOVANJ

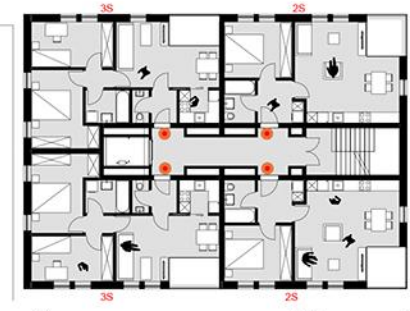


STOLPČE B - TLORIS PRITLIČJA 1:200



2S	VHOD	5,25 m ²	3S	VHOD	53,12 m ²
	KOPALNICA	4,00 m ²		WC	2,56 m ²
	DS+JEDILNICA+KUHINJA	27,83 m ²		DS+JEDILNICA	1,71 m ²
	SOBA	11,65 m ²		KUHINJA	15,83 m ²
	LOŽA	4,79 m ²		HODNIK	4,00 m ²
				KOPALNICA	1,51 m ²
				SOBA	4,40 m ²
				SOBA	13,44 m ²
				SOBA	11,20 m ²
				LOŽA	4,71 m ²
				LOŽA	60,42 m ²

STOLPČE AB - TLORIS 1./2. NADSTROPJA 1:200



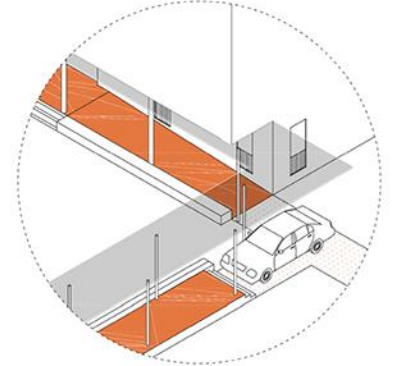
2S	VHOD	5,25 m ²	VHOD	2,55 m ²	
	KOPALNICA	4,00 m ²		KOPALNICA	1,71 m ²
	DS+JEDILNICA+KUHINJA	27,83 m ²		KUHINJA	4,00 m ²
	SOBA	11,45 m ²		HODNIK	15,83 m ²
	LOŽA	5,04 m ²		KOPALNICA	1,51 m ²
3S		53,36 m ²		SOBA	13,44 m ²
				SOBA	4,71 m ²
				LOŽA	60,42 m ²

STOLPČE AB - TLORIS 3./4./5./6. NADSTROPJA 1:200



3S-A	VHOD	5,58 m ²	VHOD	5,43 m ²	
	WC	1,81 m ²		WC	1,82 m ²
	DS+JEDILNICA+KUHINJA	24,59 m ²		DS+JEDILNICA+KUHINJA	20,44 m ²
	HODNIK	2,26 m ²		HODNIK	2,41 m ²
	KOPALNICA	3,46 m ²		KOPALNICA	3,54 m ²
	SOBA	10,01 m ²		SOBA	10,08 m ²
	SOBA	11,15 m ²		SOBA	12,49 m ²
	KABINET	7,40 m ²		KABINET	6,59 m ²
	LOŽA	6,07 m ²		LOŽA	6,38 m ²
3S-B		72,32 m ²	4S		74,96 m ²
				VHOD	5,31 m ²

NADKRITI "DROP OFF" PRED OSKRBOVANIMI STANOVANJI

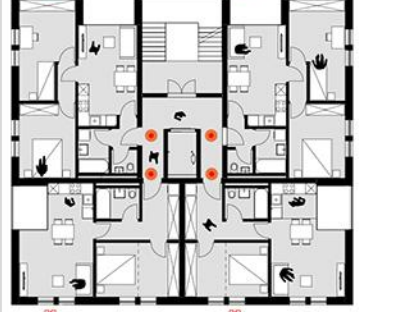


VILA BLOK B - TLORIS PRITLIČJA 1:200



1S	VHOD	2,34 m ²	2S	VHOD IN HODNIK	9,07 m ²
	KOPALNICA	5,19 m ²		KOPALNICA	4,01 m ²
	DS+JEDILNICA+KUHINJA	30,75 m ²		DS+JEDILNICA+KUHINJA	16,57 m ²
	LOŽA	42,18 m ²		KUHINJA	4,89 m ²
				HODNIK	13,80 m ²
				SOBA	4,63 m ²
				LOŽA	53,05 m ²

VILA BLOK AB - TLORIS 1./2. NADSTROPJA 1:200



3S	VHOD	2,05 m ²	3S+	VHOD	3,87 m ²
	KOPALNICA	4,17 m ²		WC	1,56 m ²
	DS+JEDILNICA+KUHINJA	17,34 m ²		KOPALNICA	3,06 m ²
	HODNIK	2,03 m ²		UTILITY	0,85 m ²
	SOBA	12,71 m ²		DS+JEDILNICA+KUHINJA	29,74 m ²
	SOBA	14,88 m ²		HODNIK	4,27 m ²
	LOŽA	6,08 m ²		SOBA	10,46 m ²
				KABINET	7,25 m ²
				SOBA	11,47 m ²
				LOŽA	5,03 m ²
				LOŽA	60,90 m ²

VILA BLOK AB - TLORIS 3. NADSTROPJA 1:200



3S+	VHOD	3,87 m ²	3S+	VHOD	6,58 m ²
	WC	1,56 m ²		UTILITY	1,50 m ²
	KOPALNICA	3,06 m ²		KOPALNICA	4,59 m ²
	UTILITY	0,85 m ²		DS+JEDILNICA+KUHINJA	21,53 m ²
	DS+JEDILNICA+KUHINJA	29,74 m ²		HODNIK	3,10 m ²
	HODNIK	4,27 m ²		SOBA	13,35 m ²
	SOBA	10,46 m ²		SOBA	14,44 m ²
	KABINET	7,25 m ²		SOBA	5,04 m ²
	SOBA	11,47 m ²		LOŽA	70,18 m ²
	LOŽA	5,03 m ²			
	LOŽA	60,90 m ²			

LAMELA - TLORIS 1./2. NADSTROPJA 1:200



1S	VHOD	4,88 m ²	2S	VHOD	6,03 m ²	3S	VHOD	3,05 m ²
	KOPALNICA	5,66 m ²		KOPALNICA	5,19 m ²		WC	1,87 m ²
	KUHINJA	5,08 m ²		DS+JEDILNICA+KUHINJA	24,39 m ²		DS+JEDILNICA+KUHINJA	20,55 m ²
	DS+JEDILNICA	23,00 m ²		SOBA	15,11 m ²		HODNIK	5,06 m ²
	LOŽA	4,03 m ²		LOŽA	4,79 m ²		UTILITY	1,20 m ²
					56,10 m ²		KOPALNICA	3,83 m ²
							SOBA	10,81 m ²
							SOBA	11,58 m ²
							LOŽA	3,53 m ²
							LOŽA	62,36 m ²

LAMELA - TLORIS PRITLIČJA 1:200



1S	VHOD	6,12 m ²	2S	VHOD	3,58 m ²
	KOPALNICA	5,22 m ²		KOPALNICA	7,04 m ²
	KUHINJA+JEDILNICA	15,40 m ²		KUHINJA	4,85 m ²
	DS	12,80 m ²		DS+JEDILNICA	17,63 m ²
	LOŽA	2,89 m ²		SOBA	11,55 m ²
				LOŽA	3,75 m ²
				LOŽA	48,39 m ²

OSKRBOVANO STANOVANJE B - TLORIS PRITLIČJA 1:200



2S+	VHOD	8,57 m ²	2S	VHOD IN HODNIK	10,18 m ²
	UTILITY	1,28 m ²		KOPALNICA	4,24 m ²
	KOPALNICA	4,75 m ²		DS+JEDILNICA+KUHINJA	17,56 m ²
	DS+JEDILNICA+KUHINJA	19,65 m ²		SOBA	14,25 m ²
	SOBA	14,88 m ²		LOŽA	3,24 m ²
	KABINET	8,09 m ²			
	LOŽA	2,59 m ²			
		59,79 m ²			

OSKRBOVANO STANOVANJE AB - TLORIS 1./2. NADSTROPJA 1:200



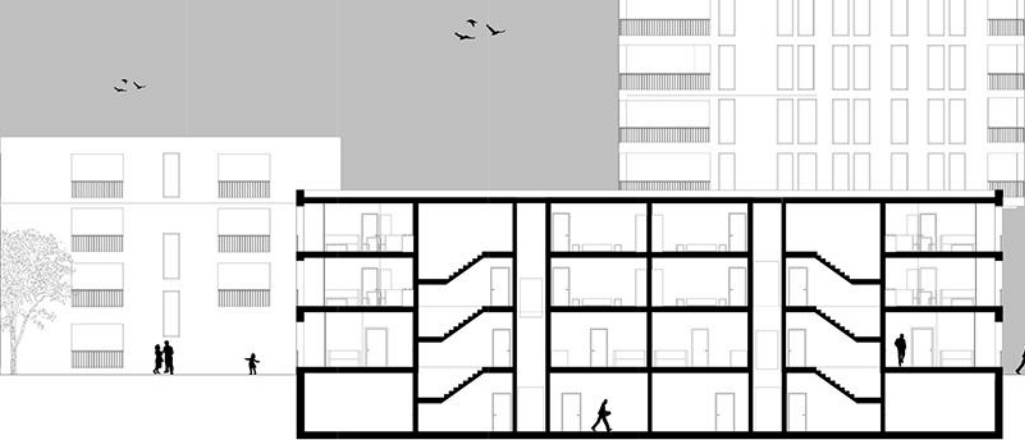
2S	VHOD IN HODNIK	49,56 m ²	2S+	VHOD IN HODNIK	8,57 m ²
	KOPALNICA	4,24 m ²		UTILITY	1,28 m ²
	DS+JEDILNICA+KUHINJA	17,56 m ²		KOPALNICA	4,75 m ²
	SOBA	14,25 m ²		DS+JEDILNICA+KUHINJA	19,65 m ²
	LOŽA	3,24 m ²		SOBA	14,88 m ²
				KABINET	8,09 m ²
				LOŽA	3,33 m ²
				LOŽA	60,53 m ²

OSKRBOVANO STANOVANJE AB - TLORIS 3. NADSTROPJA 1:200



3S	VHOD	6,58 m ²	3S	VHOD	6,58 m ²
	UTILITY	1,50 m ²		UTILITY	1,50 m ²
	KOPALNICA	4,59 m ²		KOPALNICA	4,59 m ²
	DS+JEDILNICA+KUHINJA	21,53 m ²		DS+JEDILNICA+KUHINJA	21,53 m ²
	HODNIK	3,10 m ²		HODNIK	3,10 m ²
	SOBA	13,35 m ²		SOBA	14,44 m ²
	SOBA	14,44 m ²		SOBA	5,04 m ²
	LOŽA	5,04 m ²		LOŽA	70,18 m ²

PREREZ C-C 1:200



PREREZ D-D 1:200

