

Urbanistični natečaj ROŠKA

Predlagana rešitev zajema pet posebnih avtonomnih objektov.

Namesto velike podzemne garažne hiše predlagamo kompakten volumen, ki je dolgoročno fleksibilen.

Središče skupne ploščadi zaseda tudi podzemna dvorana, ki postane del parkovne vedute.

Pritličja dveh objektov sta pritrjena, da bi zagotovila boljšo fluidnost med urbanim sverom in ozelenjenim južnim delom. Aluio je pritrjen in deluje kot masovna prepreka med stanovanjsko gradnjo vzhodno in izobraževalno javnim delom mesta na zahodu.

CDI
 Faktor pozidaniosti: 0,3
 Faktor izrabe: 0,75
 Faktor zelenih površin: 0,4
 *oče natečajno območje

Skupna pozidana kvadratura: 10294 m²
 Skupna kvadratura vseh objektov: 31625 m²

ZPp
 Faktor različnega terena: 0,85

Število parkirnih mest MOBILNOSTNI NAČRT

ŠTUDENTSKI DOM LJUBLJANA

OSEBNA VOZILA	23
2	2
4	1
1	
Skupaj:	30
ENOSLEDNA VOZILA	5
Skupaj:	6
KOLESA	300
34	
Skupaj:	334

ALUO (550 študentov, 80 zaposlenih)

OSEBNA VOZILA	41
3	3
8	1
1	
Skupaj:	53
ENOSLEDNA VOZILA	9
Skupaj:	11
KOLESA	110
20	
5	
Skupaj:	135

SŠOF (720 dijakov, 69 zaposlenih)

OSEBNA VOZILA	36
2	7
1	
Skupaj:	46
ENOSLEDNA VOZILA	8
2	
Skupaj:	10
KOLESA	120
15	
5	
Skupaj:	143

SEŠ (390 dijakov, 45 zaposlenih)

OSEBNA VOZILA	23
2	4
1	
Skupaj:	30
ENOSLEDNA VOZILA	5
Skupaj:	6
KOLESA	65
12	
3	
Skupaj:	80

PARKIRNA MESTA

OSEBNA VOZILA	123
9	23
4	
Skupaj:	159
ENOSLEDNA VOZILA	27
Skupaj:	33
KOLESA	300
395	
97	
Skupaj:	792

DRUGE ZAČASNE POVRŠINE

2	
Skupaj:	2

ŠDL Študentski dom Ljubljana

NAZIV PROSTORA	PREDVIDENO m ²	NATEČAJNA REŠITEV m ²
PROGRAMSKI PROSTORI ŠTUDENTSKEGA DOMA		
A BIVANJE	6.536	4355
B GARAZA		*v parkirni hiši
C OSTALO	415	0
D KOMUNIKACIJE (ocenjeno 20% programa)	1.390	3072
Skupaj neto programski prostori (A + C):	6951	4355
Skupaj neto stavba ŠDL (A + C + D):	8.341	7427
Skupaj bruto stavba (ocena, neto površina + 18%):	9.842	8763,86
E ZUNANJE POVRŠINE	1850	*športni park 90

ALUO Akademija za likovno umetnost in oblikovanje

NAZIV PROSTORA	PREDVIDENO m ²	NATEČAJNA REŠITEV m ²
PROGRAMSKI PROSTORI UL ALUO		
A ATELJEJI IN STUDIJI	3368	3894
A.1 ATELJEJI ZA LIKOVNO UMETNOST	2128	2194
A.2 STUDIJI ZA OBLIKOVANJE	1240	1700
B DELAVNICE	1441	1551
C SERVIS	1001	857
C.1 SKLADIŠČA IN ARHIVI	520	467
C.2 PROSTORI ZA ZAPOSLENE	61	0
C.3 SANITARJE IN GARDEROBE	175	106
C.4 TEHNIČNI PROSTORI	245	284
D SKUPNI PROSTORI PREDAVALNICE IN UČILNICE	2100	2156
D.1 PREDAVALNICE IN UČILNICE	455	446
D.2 KNIŽNICA	263	274
D.3 RAZSTAVNI PROSTORI	962	1006
D.4 AVLA IN VEČNAMENSKI PROSTOR S KAVARNO	420	430
E KABINETI	480	436
F UPRAVA	310	264
G KOMUNIKACIJE	1740	1085
H ZAKLONIŠČE (dvonamensko)	120-140	130
I NADZEMNA GARAZA		*v parkirni hiši
Skupaj neto programski prostori (A + B + C + D + E + F):	8700	9158
Skupaj neto stavba UL ALUO (A + B + C + D + E + F + G + H):	10560	10373
Skupaj bruto stavba (ocena, neto površina + 18%):	12460,8	12240,14
ZUNANJE POVRŠINE UL ALUO		
J ZU POVRŠINE - PROGRAMSKE	vsa 5125	5576
Parkovne površine (Forma Viva)		1800
Zunanji ateljeji kparstva		*znotraj Forma VIVE
Zunanje delavnice		530
Terasa oz. letni vrt		221
Vhodna ploščad		3025

SŠOF Srednja šola za oblikovanje in fotografijo

NAZIV PROSTORA	PREDVIDENO m ²	NATEČAJNA REŠITEV m ²
PROGRAMSKI PROSTORI SŠOF		
A PROSTORI ZA POUK	3708	3112
B OSTALI PROSTORI	1010	1451
B.1 UPRAVNI PROSTORI	200	194
B.2 SERVISNI, TEHNIČNI IN POMOŽNI PROSTORI	810	1257
C ZAKLONIŠČE	690	640
D GARAZA		*v parkirni hiši
E KOMUNIKACIJE	1519	1484
Skupaj neto programski prostori (A + B + C):	5.408	5203
Skupaj neto stavba SŠOF:	6927	6687
Skupaj bruto stavba (ocena, neto površina + 18%):	8173,66	7890,66
PROGRAMSKI PROSTORI TELOVADNICE		
F PROSTORI ZA POUK	1248	2019
G OSTALI PROSTORI	138	0
H KOMUNIKACIJE	165	0
Skupaj neto programski prostori (F + G):	1386	2019
Skupaj neto stavba telovadnice (F + G + H):	1551	2019
Skupaj bruto stavba telovadnice (ocena, neto površina + 18%):	1830,18	2382,42
ZUNANJE POVRŠINE SŠOF		
I ŠPORTNA IGRIŠČA	2815	5555
J ZUNANJE DELAVNICE Z NADSTREŠKI	350	350
K VHODNA PLOŠČAD		1985
L OSTALE ZUNANJE POVRŠINE		0

Športni park je zasnovan kot odprta javna infrastruktura.

Temeljni na krožni poti in posameznih funkcionalnih otočjih s posameznimi športnimi površinami.

Med njimi je zasnovana parkovna ureditev z otoki drevesne zelenitve. Enakomerna homogena razporeditev rekreacijskih in parkovnih elementov omogoča konstantnejši pretok ljudi na celotnem območju, hkrati pa spodbuja medgeneracijsko uporabo.

Skupaj s kolesarsko stezo ob ljubljani in dostopnim mostovzem ureditev omogoča zelo različne sprehajalne in distributivne možnosti.



Povezovalna površina
Vse objekte, ki se ne navezujejo geometrijsko na okoliško tkivo povezuje poenotena talna površina v organske forme, ki ustvari občutek otoka sredi mesta in poudarja pomen in zasnovano 'kampus'.

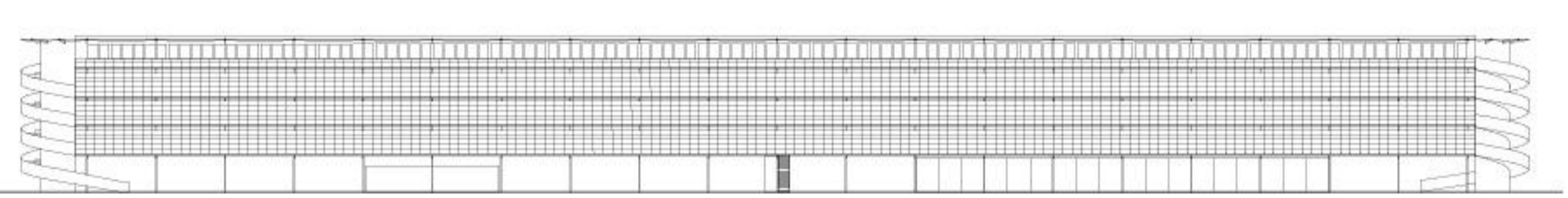
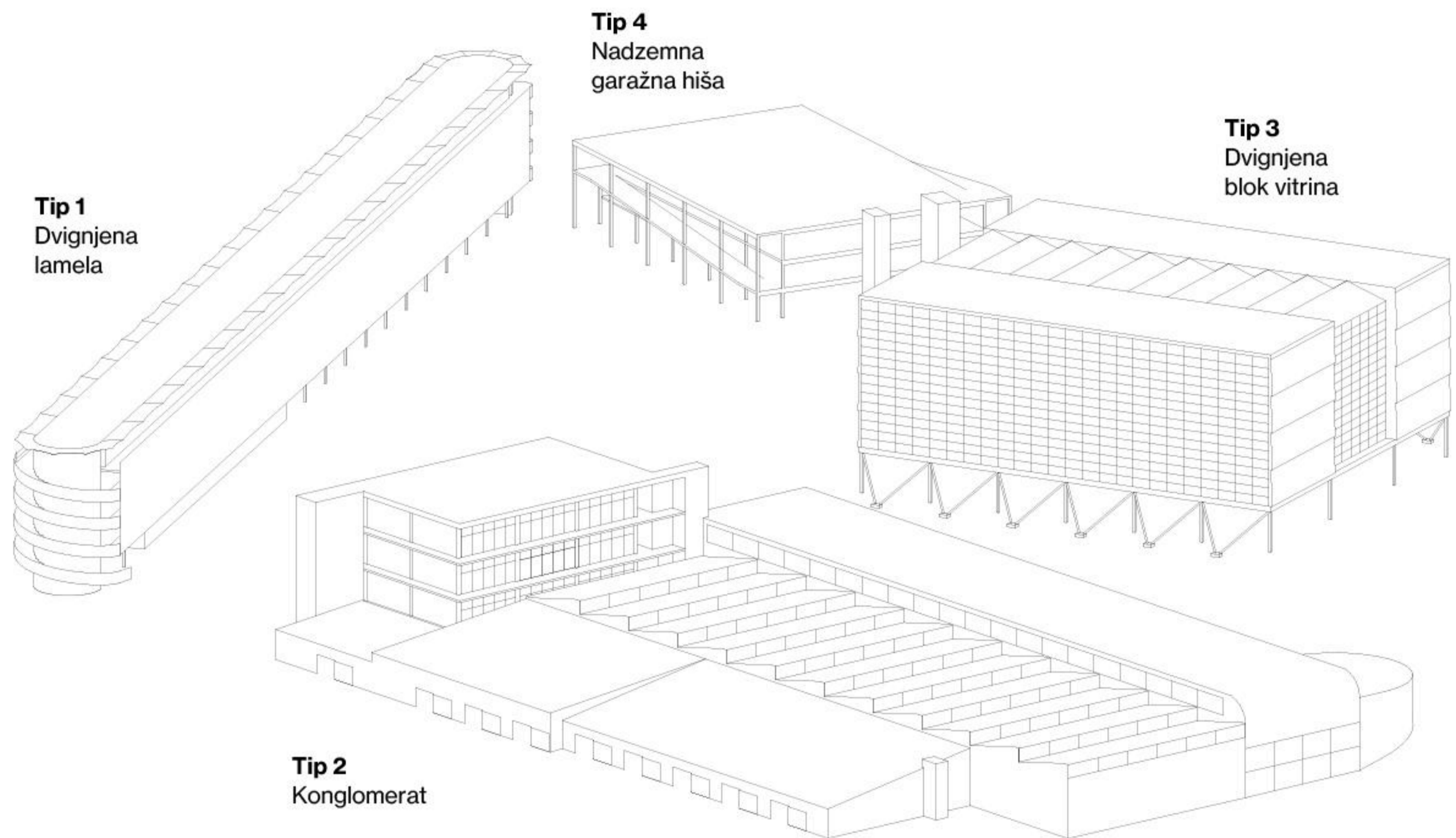
Točke vstopa
Prikazi različnih točk vstopa na glavno družabno zunajo površino kampus.

Merilo 1:2500

ROŠKA

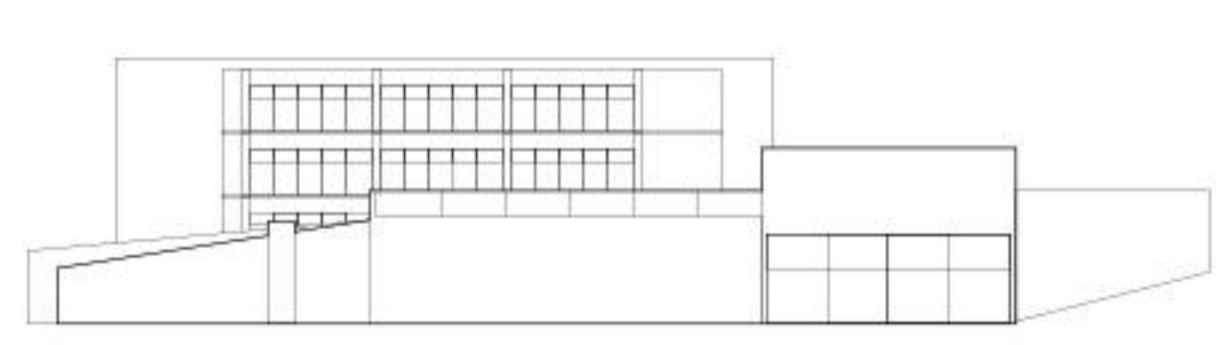


KAMPUS



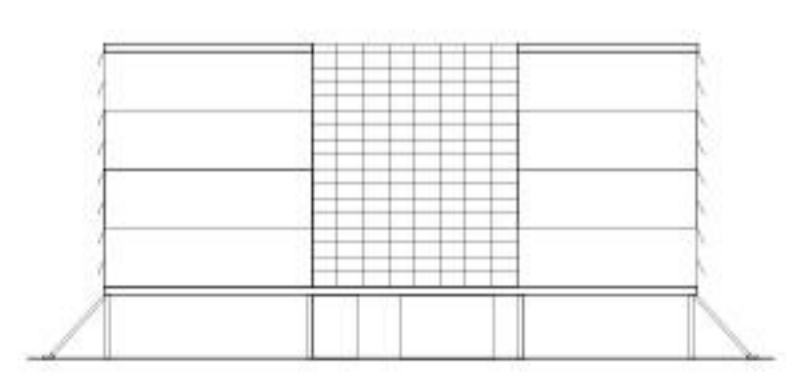
Tip 1

Tip 1: Dvignjena lamela
Volumen stanovanjskega dela je dvignjen od tal in s tem učinkuje dvojno - ograjuje, oblikuje in artikulira trg pred njim skupaj s preostalimi objekti, hkrati pa dopušča neposreden vizualni in fizični dostop do brega Ljubljane.



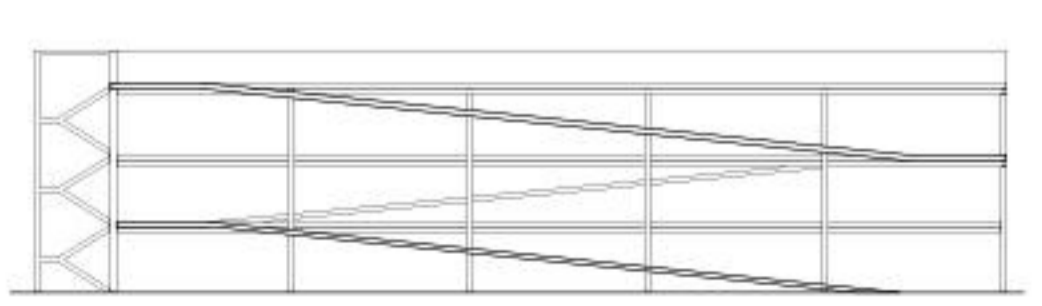
Tip 2

Tip 2: Konglomerat
Akademijo kot srce kreativne visokošolske izobrazbe obravnavamo kot svet/mesto v malem. V razpršenih objektih, ki se zraščajo skupaj ustvarjamo možnosti skupnega ali individualnega dela, hkrati pa vse dostope obravnavamo enakovredno - da v nekem trenutku celoten konglomerat postane galerija tako dela kot končnega produkta.



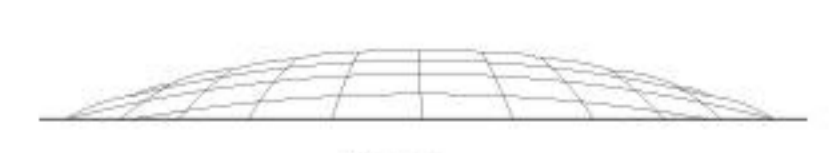
Tip 3

Tip 3: Dvignjena blok vitrina
Srednja šola v nasprotju z akademijo poudarja en kolektivni prostor komunikacije vseh študentov, ki se oblikuje med dvema blokoma učilnic in ateljejev. Volumen jima dvignjeno pritličje, ki osvobojda dodaten prostor pod objektom za druženje vseh študentov in dijakov hkrati pa skupno avlo v prvem nadstropju ohranja kot intimen prostor dijakov.



Tip 4

Tip 4: Nadzemna garažna hiša
Podzemne garažne hiše so finančno in tehnično zahtevne, predvsem pa jih je sila težko spremeniti v prostore z drugo namembnostjo v primeru, da se uporaba avtomobilov v prihodnosti zmanjša. Namesto tega je predlagana fleksibilna nadzemna konstrukcija, ki je cenejša, neodvisna predvsem pa omogoča v prihodnosti hitro in ekonomično spremembo namembnosti.



Tip 5

Tip 5: Dvoranski hribec
Podzemna dvorana je prosujen hribec sredi glavnega trga. Šport postane spektakel, športniki pa igralci, ki jih gledamo z glavnega trga iz ptičje perspektive.

