

Urbanistični natečaj Roška

Kampus
Roška

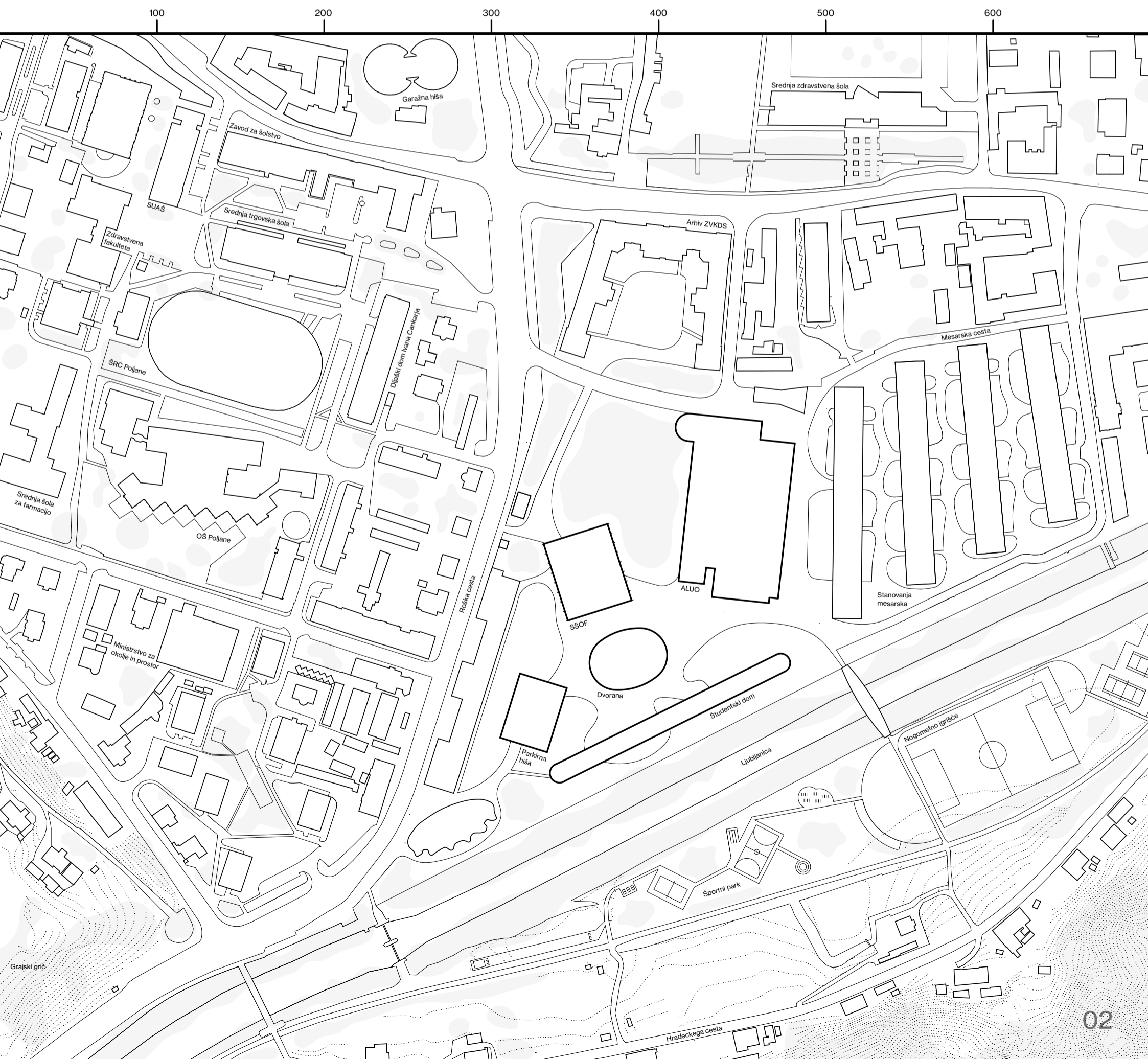
Študentski dom
Ljubljana

Akademija za
likovno umetnost
in oblikovanje

Srednja šola za
oblikovanje in
fotografijo

Mobilnostni načrt
širšega območja

Športni park

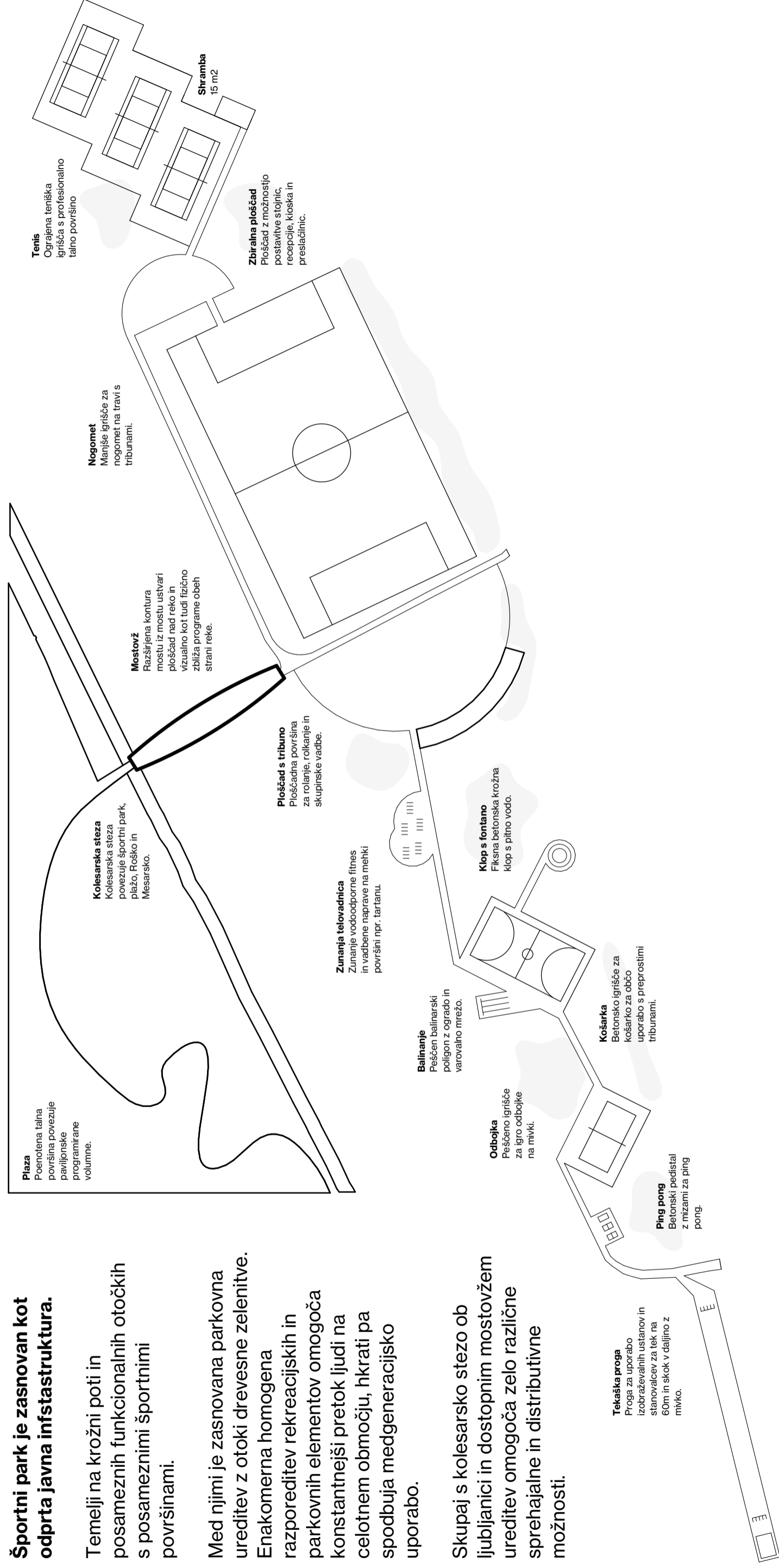


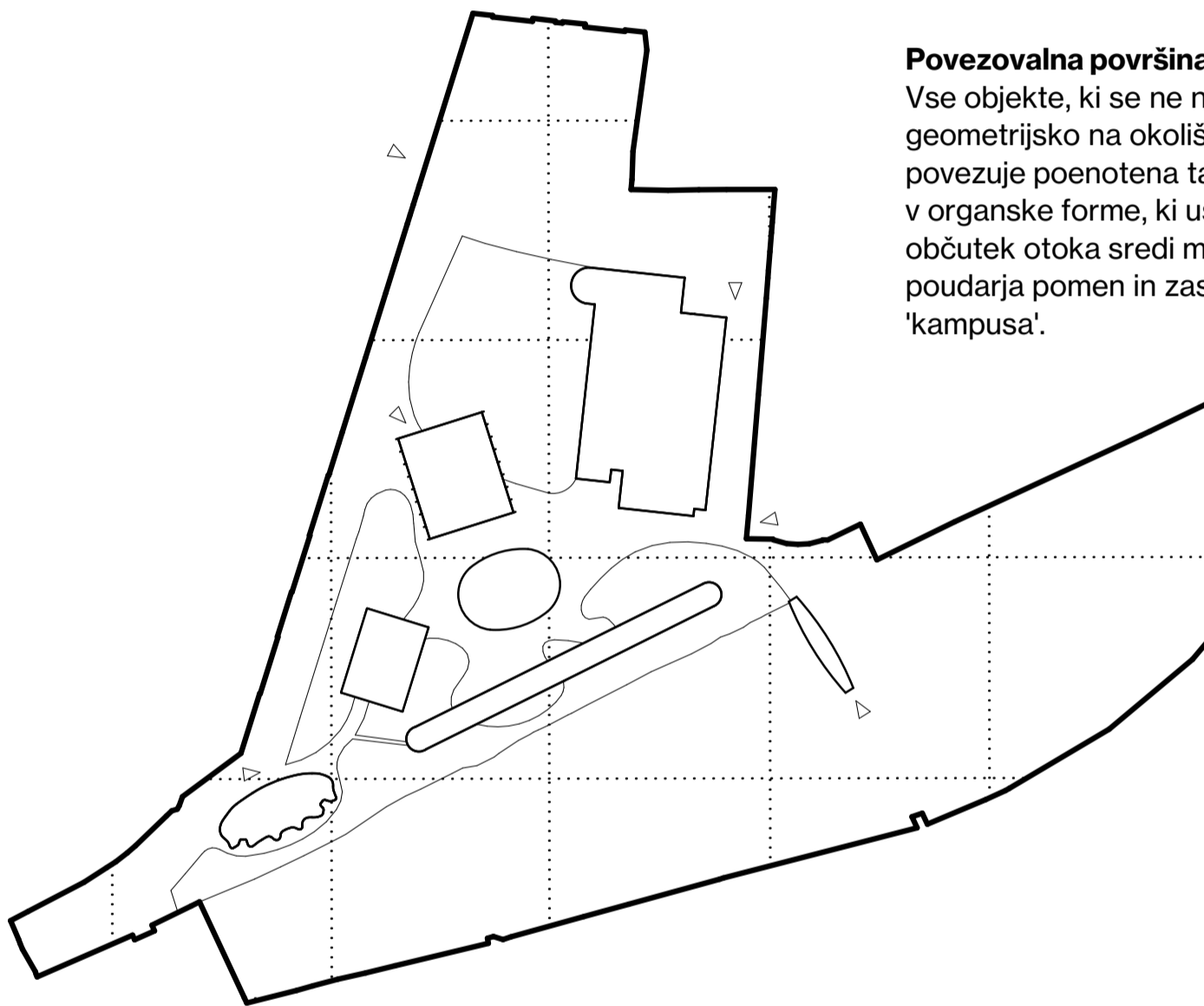
Športni park je zasnovan kot odprta javna infrastruktura.

Temelji na krožni poti in posameznih funkcionalnih otočkih s posameznimi športnimi površinami.

Med njimi je zasnovana parkovna ureditev z otoki drevesne zelenitve. Enakomerna homogena razporeditev rekreacijskih in parkovnih elementov omogoča konstantnejši pretok ljudi na celotnem območju, hkrati pa spodbuja medgeneracijsko uporabo.

Skupaj s kolesarsko stezo ob ljubljani in dostopnim mostovžem ureditev omogoča zelo različne sprehajalne in distributivne možnosti.



**Povezovalna površina**

Vse objekte, ki se ne navezujejo geometrijsko na okoliško tkivo povezuje poenotena talna površina v organske forme, ki ustvari občutek otoka sredi mesta in poudarja pomen in zasnovo 'kampus'.

Točke vstopa

Prikazi različnih točk vstopa na glavno družabno zunaj površino kampus.

Prerezi
1:750

Δ
m |

21.2 SŠOF

16.1 ALUO,ŠD

10.6 ALUO

6.4 Dvorana

SŠOF

ALUO

ŠD

Dvorana

Δ
etaž |

SŠOF K+4

ŠD P+4

ALUO P+3

Parkirna hiša P+2

Dvorana K

Δ
m |

21.2 SŠOF

16.1 ALUO,ŠD

10.6 Parkirna hiša

7.9 ALUO

6.4 Dvorana

SŠOF

ALUO

ŠD

Dvorana

Garážna
hiša

Δ
etaž |

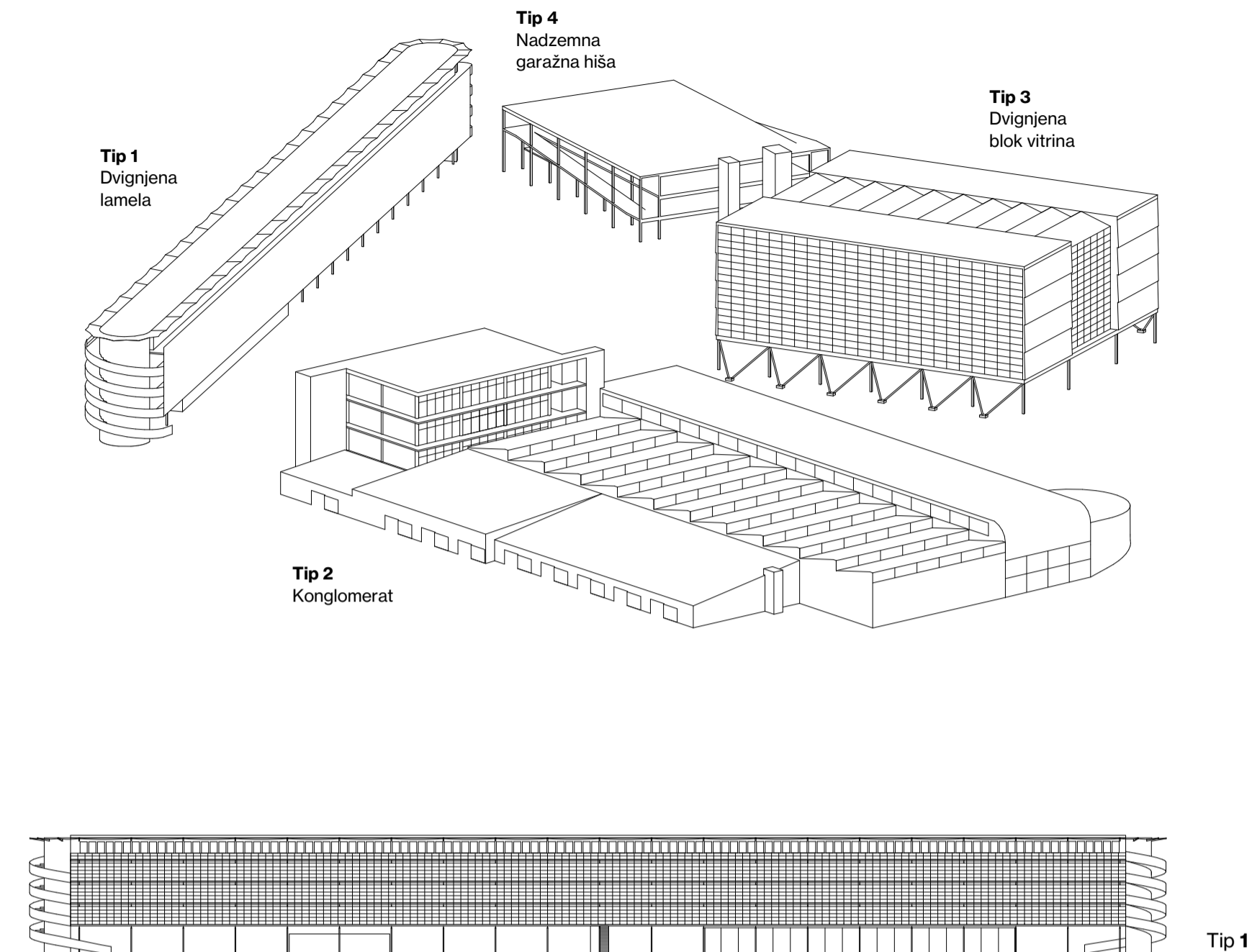
SŠOF K+4

ŠD P+4

Parkirna hiša P+2

ALUO P+3

Dvorana K

**Tip 1: Dvignjena lamela**

Volumen stanovanjskega dela je dvignjen od tal in s tem učinkuje dvojno - ograjuje, oblikuje in artikulira trg pred njim skupaj s preostalimi objekti, hkrati pa dopušča neposreden vizualni in fizični dostop do brega Ljubljane.

Tip 2: Konglomerat

Akademijo kot srce kreativne visokošolske izobrazbe obravnavamo kot svet/mesto v malem. V razprešnih objektih, ki se zraščajo skupaj ustvarjamo možnosti skupnega ali individualnega dela, hkrati pa vse dostope obravnavamo enakovredno - da v nekem trenutku celoten konglomerat postane galerija tako dela kot končnega produkta.

Tip 3: Dvignjena blok vitrina

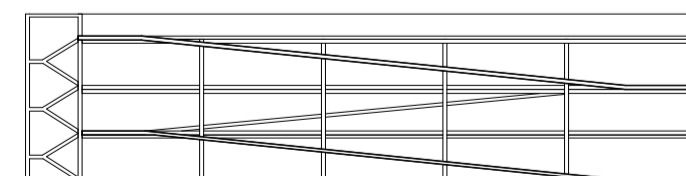
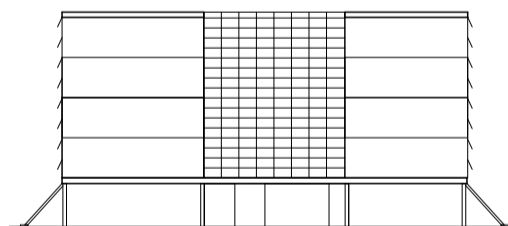
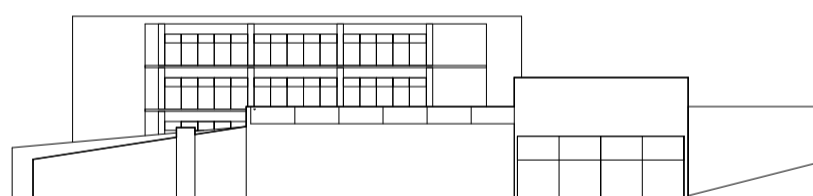
Srednja šola v nasprotju z akademijo poudarja en kolektivni prostor komunikacije vseh študentov, ki se oblikuje med dvema blokoma učilnic in ateljejev. Volumen jima dvignjeno pritličje, ki osvobodi dodaten prostor pod objektom za druženje vseh študentov in dijakov hkrati pa skupno avlo v prvem nadstropju ohranja kot intimen prostor dijakov.

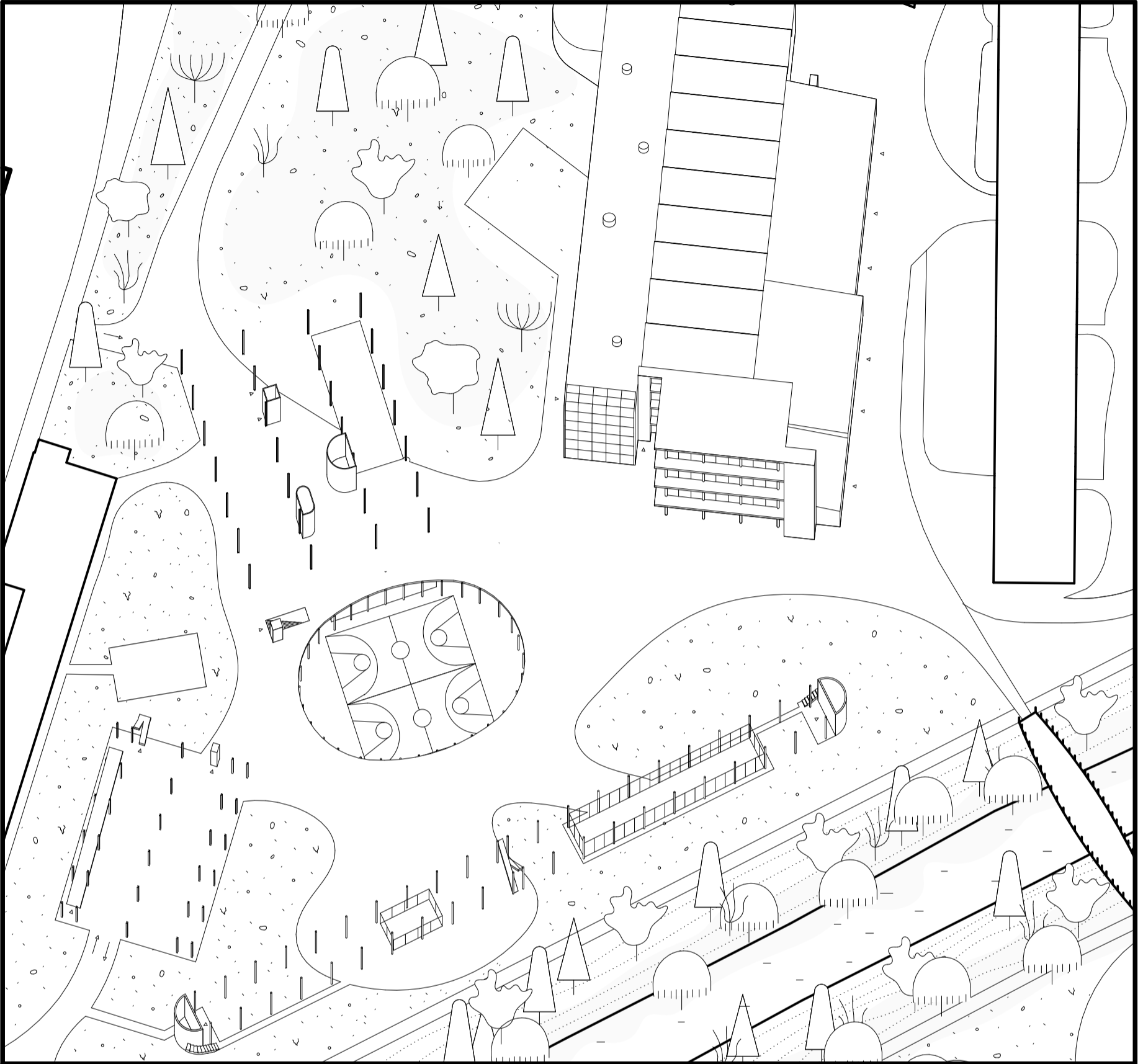
Tip 4: Nadzemna garažna hiša

Podzemne garažne hiše so finančno in tehnično zahtevne, predvsem pa jih je sila težko spremeniti v prostore z drugo namembnostjo v primeru, da se uporaba avtomobilov v prihodnosti zmanjša. Namesto tega je predlagana fleksibilna nadzemna konstrukcija, ki je cenejša, neodvisna predvsem pa omogoča v prihodnosti hitro in ekonomično spremembo namembnosti.

Tip 5: Dvoranski hribec

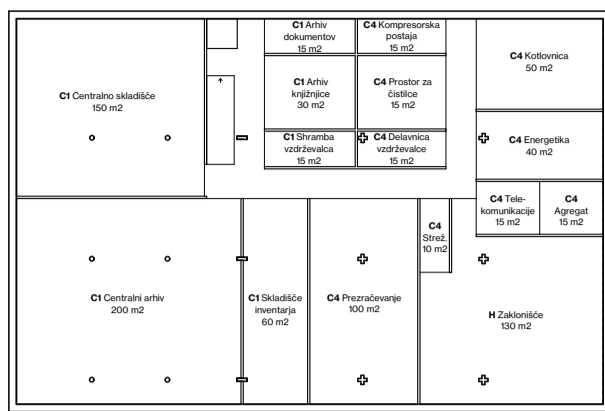
Podzemna dvorana je prosojen hribec sredi glavnega trga. Šport postane spektakel, športniki pa igralci, ki jih gledamo z glavnega trga iz ptičje perspektive.



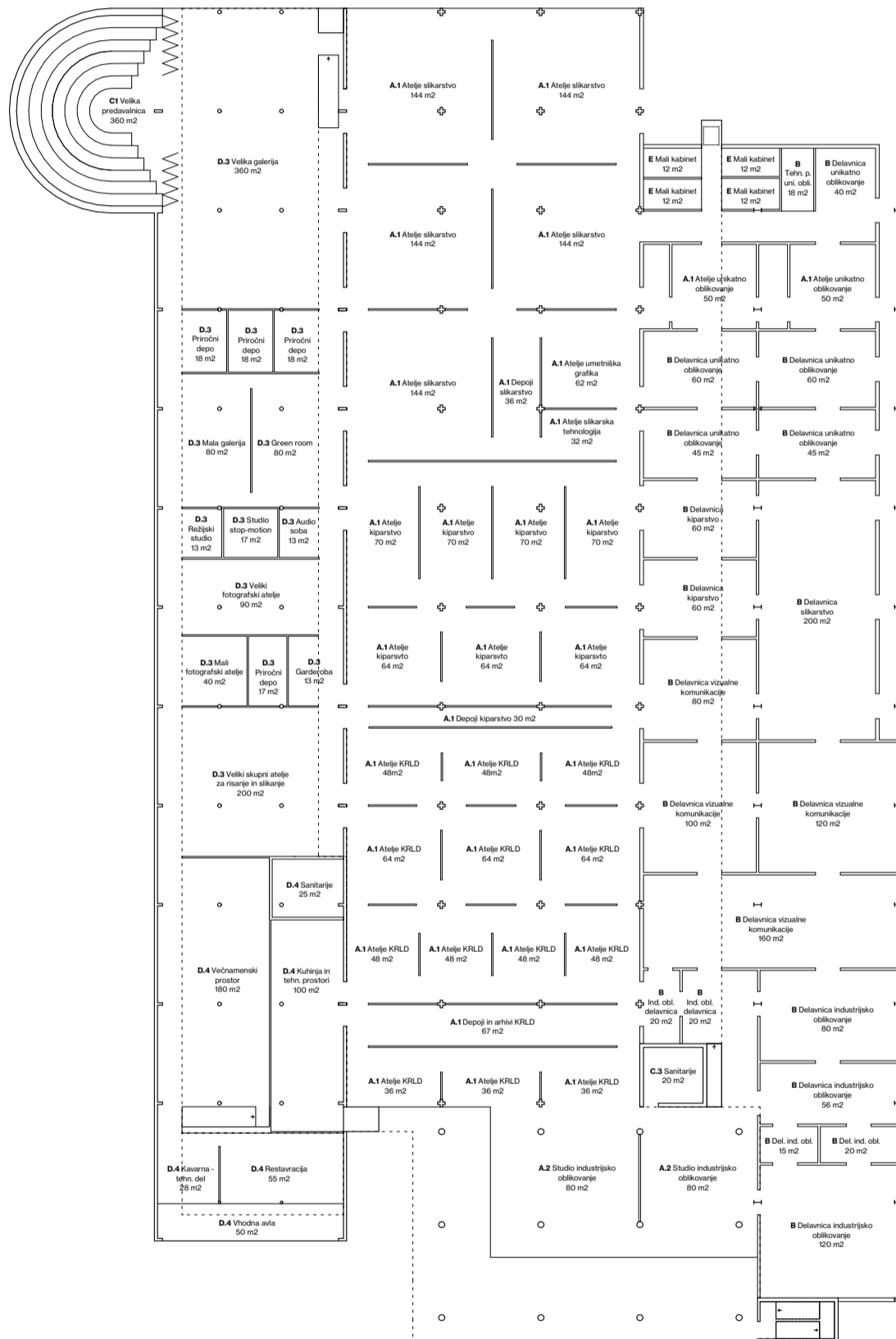


Aksonometrični prikaz
odprtih pritličij
1:750

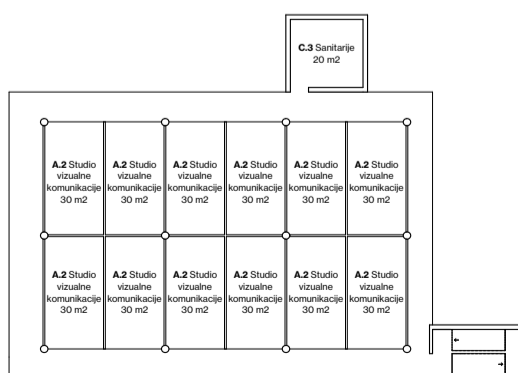
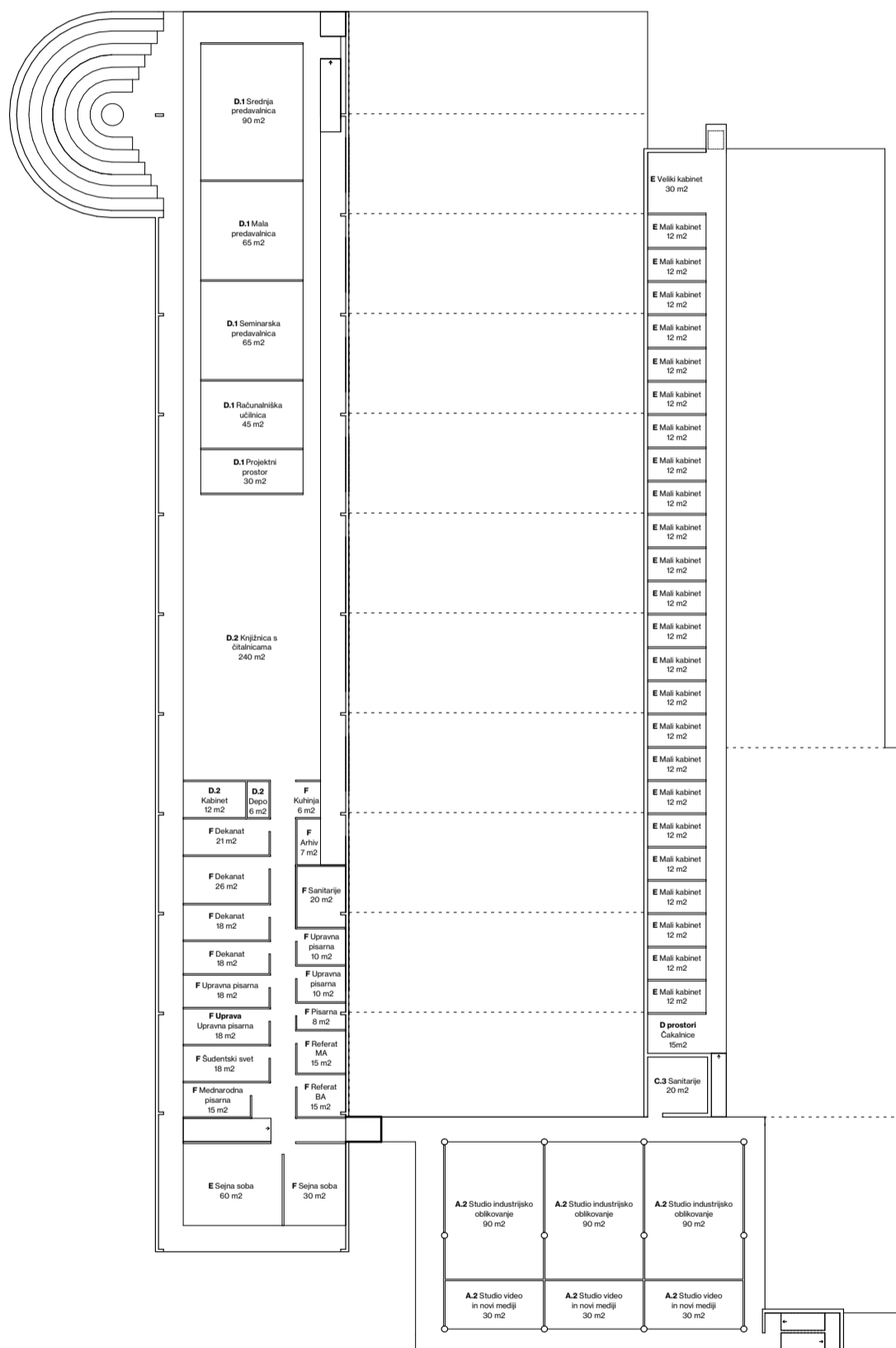
ALUO
Klet



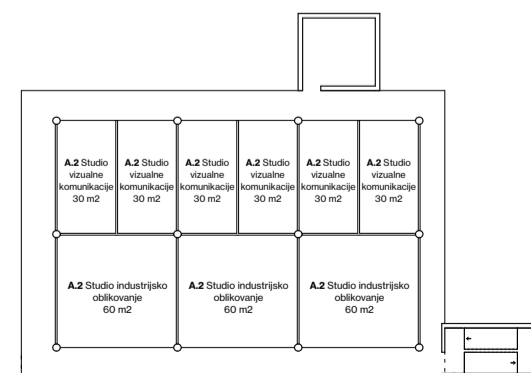
ALUO
Pritličje



ALUO
+1



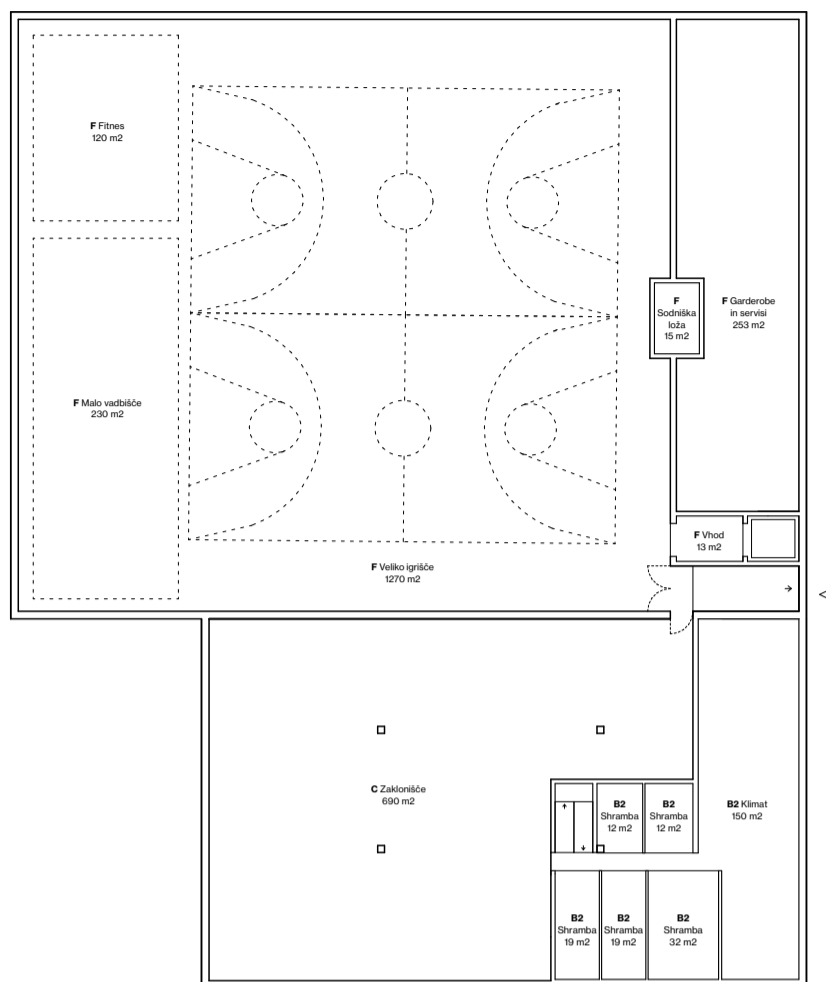
ALUO
+3



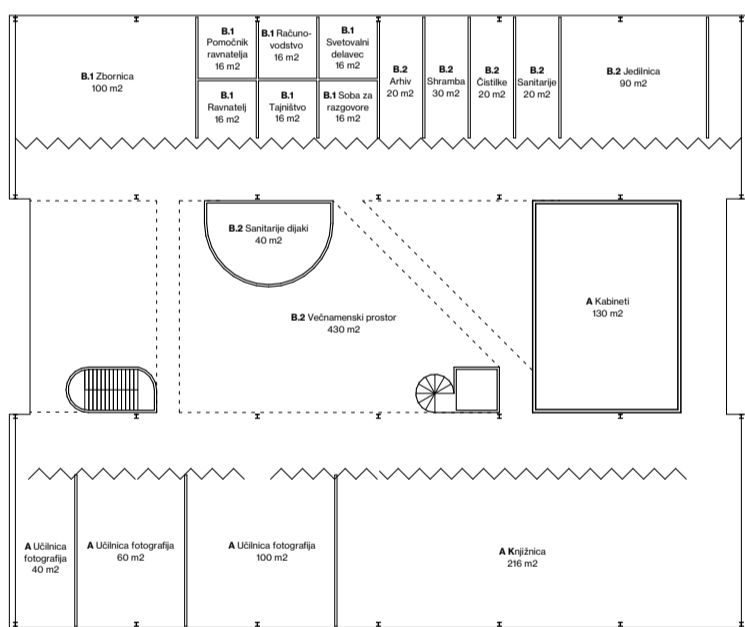
ALUO
+2

ALUO Akademija za likovno umetnost in oblikovanje

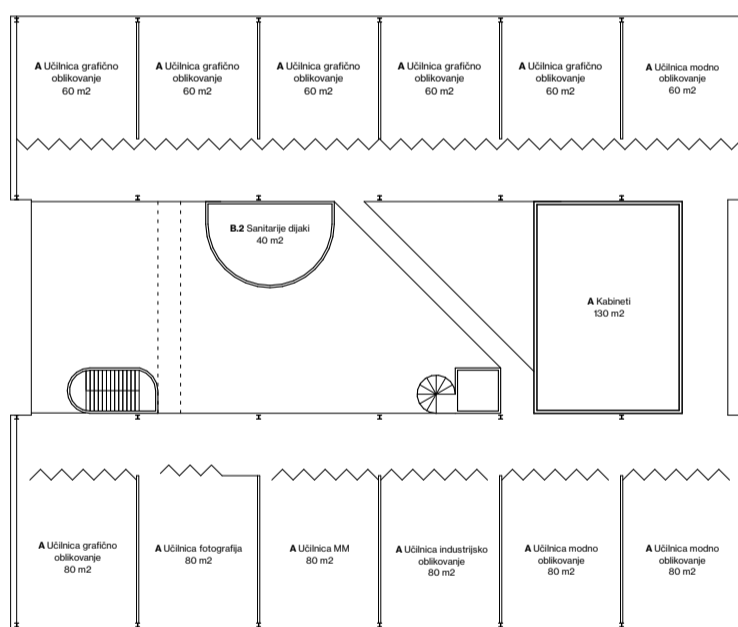
	NAZIV PROSTORA	PREDVIDENO m ²	NATEČAJNA REŠITEV m ²
PROGRAMSKI PROSTORI UL ALUO			
A	ATELJEJI IN STUDII	3368	3894
A.1	ATELJEJI ZA LIKOVNO UMETNOST	2128	2194
A.2	STUDII ZA OBLIKOVANJE	1240	1700
B	DELAVNICE	1441	1551
C	SERVIS	1001	857
C.1	SKLADIŠČA IN ARHIVI	520	467
C.2	PROSTORI ZA ZAPOSLENE	61	0
C.3	SANITARIJE IN GARDEROBE	175	106
C.4	TEHNIČNI PROSTORI	245	284
D	SKUPNI PROSTORI	2100	2156
D.1	PREDAVALNICE IN UČILNICE	455	446
D.2	KNJIŽNICA	263	274
D.3	RAZSTAVNI PROSTORI	962	1006
D.4	AVLA IN VEČNAMENSKI PROSTOR S KAVARNO	420	430
E	KABINETI	480	436
F	UPRAVA	310	264
G	KOMUNIKACIJE	1740	1085
H	ZAKLONIŠČE (dvonamensko)	120-140	130
I	NADZEMNA GARAŽA		*v parkirni hiši
	Skupaj neto programski prostori (A + B + C + D + E + F):	8700	9158
	Skupaj neto stavba UL ALUO (A + B + C + D + E + F + G + H):	10560	10373
	Skupaj bruto stavba (ocena, neto površina + 18%):	12460,8	12240,14
ZUNANJE POVRŠINE UL ALUO			
J	ZU POVRŠINE - PROGRAMSKE	vsaj 5125	5576
	Parkovne površine (<i>Forma Viva</i>)		1800
	Zunanji ateljeji kiparstva		*znotraj Forma Vive
	Zunanje delavnice		530
	Terasa oz. letni vrt		221
	Vhodna ploščad		3025



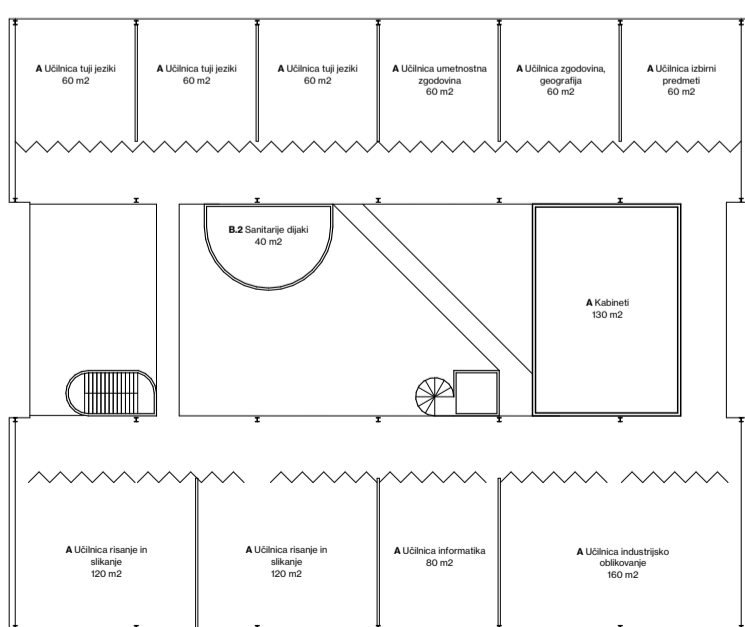
SŠOF
+1



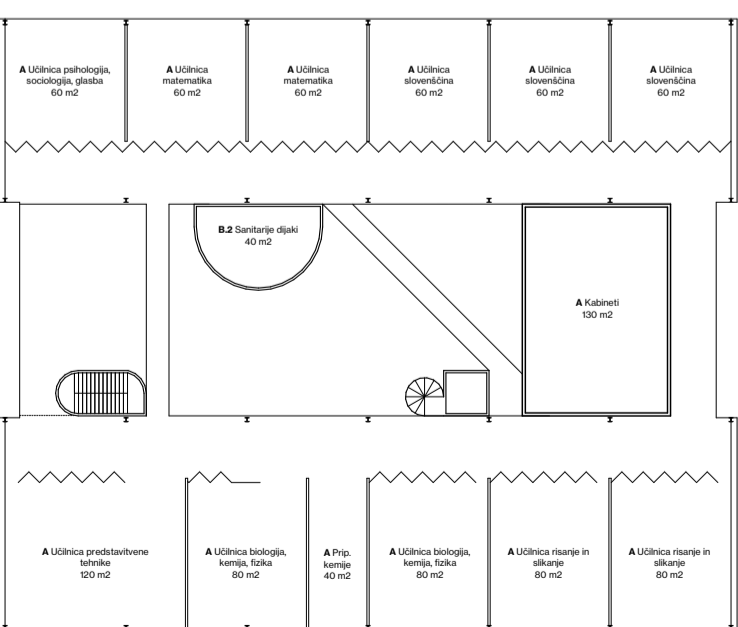
SŠOF
+2



SŠOF
+3

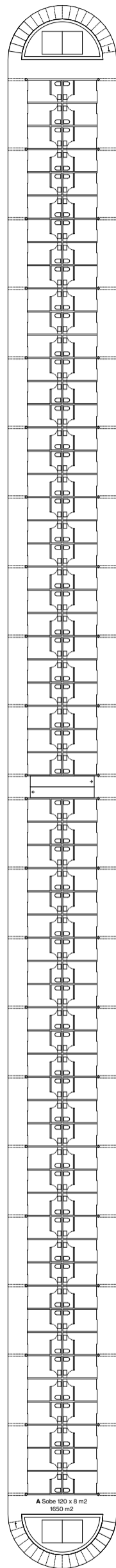


SŠOF
+4

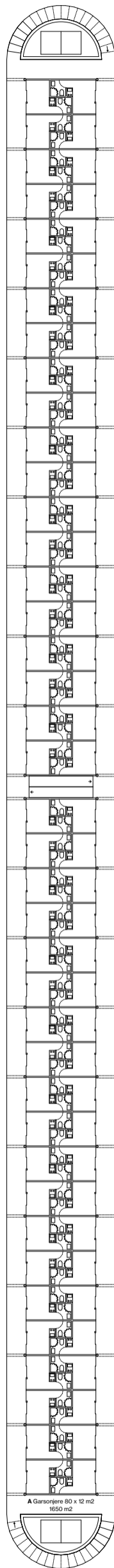


SŠOF Srednja šola za oblikovanje in fotografijo

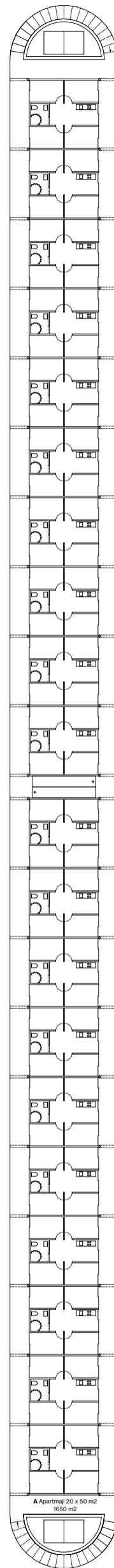
	NAZIV PROSTORA	PREDVIDENO m ²	NATEČAJNA REŠITEV m ²
PROGRAMSKI PROSTORI SŠOF			
A	PROSTORI ZA POUK	3708	3112
B	OSTALI PROSTORI	1010	1451
B.1	UPRAVNI PROSTORI	200	194
B.2	SERVISNI, TEHNIČNI IN POMOŽNI PROSTORI	810	1257
C	ZAKLONIŠČE	690	640
D	GARAŽA		*v parkirni hiši
E	KOMUNIKACIJE	1519	1484
	Skupaj neto programski prostori (A + B + C):	5.408	5203
	Skupaj neto stavba SŠOF:	6927	6687
	Skupaj bruto stavba (ocena, neto površina + 18%):	8173,86	7890,66
PROGRAMSKI PROSTORI TELOVADNICE			
F	PROSTORI ZA POUK	1248	2019
G	OSTALI PROSTORI	138	0
H	KOMUNIKACIJE	165	0
	Skupaj neto programski prostori (F + G):	1386	2019
	Skupaj neto stavba telovadnice (F + G + H):	1551	2019
	Skupaj bruto stavba telovadnice(ocena, neto površina + 18%):	1830,18	2382,42
ZUNANJE POVRŠINE SŠOF			
I	ŠPORTNA IGRIŠČA	2815	6585 3250 *deljeno s ŠD
J	ZUNANJE DELAVNICE Z NADSTREŠKI	350	350
K	VHODNA PLOŠČAD		2985
L	OSTALE ZUNANJE POVRŠINE		*deljene z ALUC



Študentski
dom Ljubljana
+1



Študentski
dom Ljubljana
+2

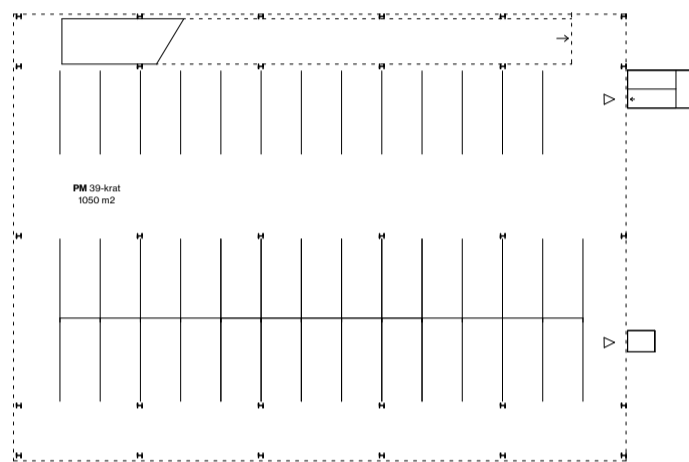


Študentski
dom Ljubljana
+3, +4

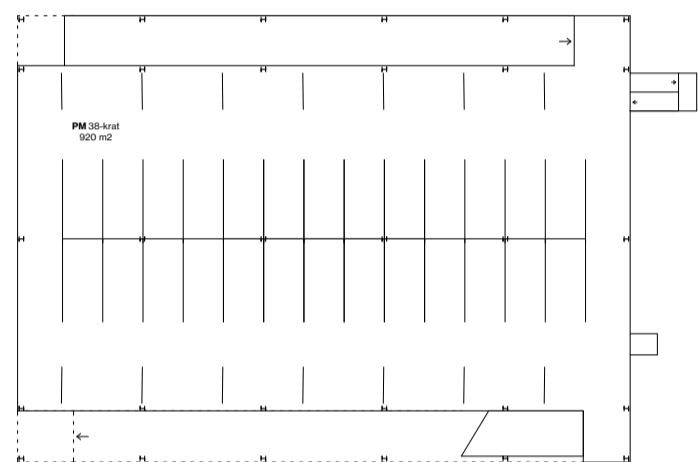
ŠDL Študentski dom Ljubljana

	NAZIV PROSTORA	PREDVIDENO m ²	NATEČAJNA REŠITEV m ²
PROGRAMSKI PROSTORI ŠTUDENTSKEGA DOMA			
A	BIVANJE *mogoče dodati nadstropje	6.536	4355
B	GARAŽA		<i>*v parkirni hiši</i>
C	OSTALO	415	0
D	KOMUNIKACIJE (ocenjeno 20% programa)	1.390	3072
	Skupaj neto programski prostori (A + C):	6951	4355
	Skupaj neto stavba ŠDL (A + C + D):	8.341	7427
	Skupaj bruto stavba (ocena, neto površina + 18%)	9.842	8763,86
E	ZUNANJE POVRŠINE Prostor za piknik	1850	<i>*športni park</i> 90

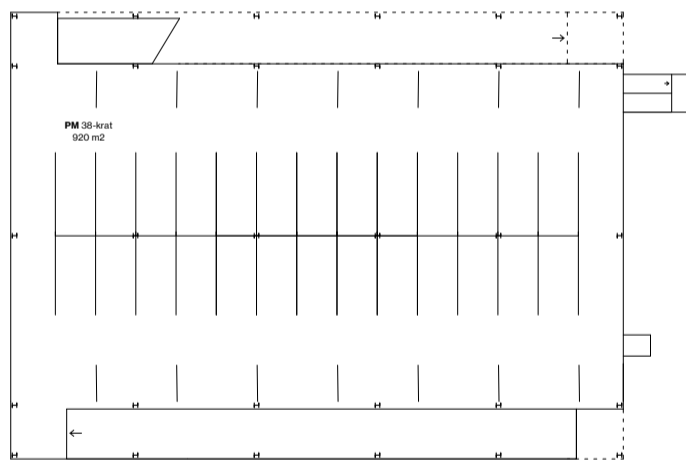
Parkirna
hiša
Pritličje



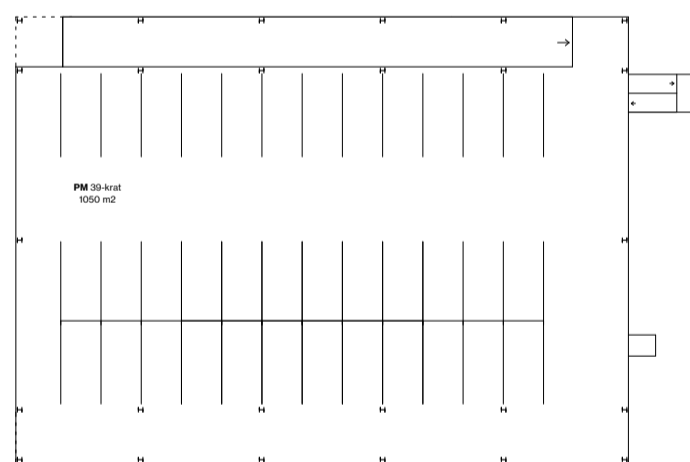
Parkirna
hiša
+2



Parkirna
hiša
+2



Parkirna
hiša
Streha



**ŠTUDENSKI DOM
LJUBLJANA**

OSEBNA VOZILA	23
	2
	4
	1
Skupaj:	30
ENOSLEDNA	5
VOZILA	1
Skupaj:	6
KOLESA	300
	34
Skupaj:	334

**ALUO(550
študentov, 80
zaposlenih)**

OSEBNA VOZILA	41
	3
	8
	1
Skupaj:	53
ENOSLEDNA	9
VOZILA	2
Skupaj:	11
KOLESA	110
	20
	5
Skupaj:	135

**SŠOF (720 dijakov,
69 zaposlenih)**

OSEBNA VOZILA	36
	2
	7
	1
Skupaj:	46
ENOSLEDNA	8
VOZILA	2
Skupaj:	10
KOLESA	120
	18
	5
Skupaj:	143
DRUGE ZAČASNE	2
POVRŠINE	

**SEŠ (390 dijakov,
45 zaposlenih)**

OSEBNA VOZILA	23
	2
	4
	1
Skupaj:	30
ENOSLEDNA	5
VOZILA	1
Skupaj:	6
KOLESA	65
	12
	3
Skupaj:	80

**PARKIRNA MESTA
SKUPAJ**

OSEBNA VOZILA	123
	9
	23
	4
	159
ENOSLEDNA	27
VOZILA	6
Skupaj:	33
KOLESA	300
	395
	97
Skupaj:	792
DRUGE ZAČASNE	2
POVRŠINE	2

002EN

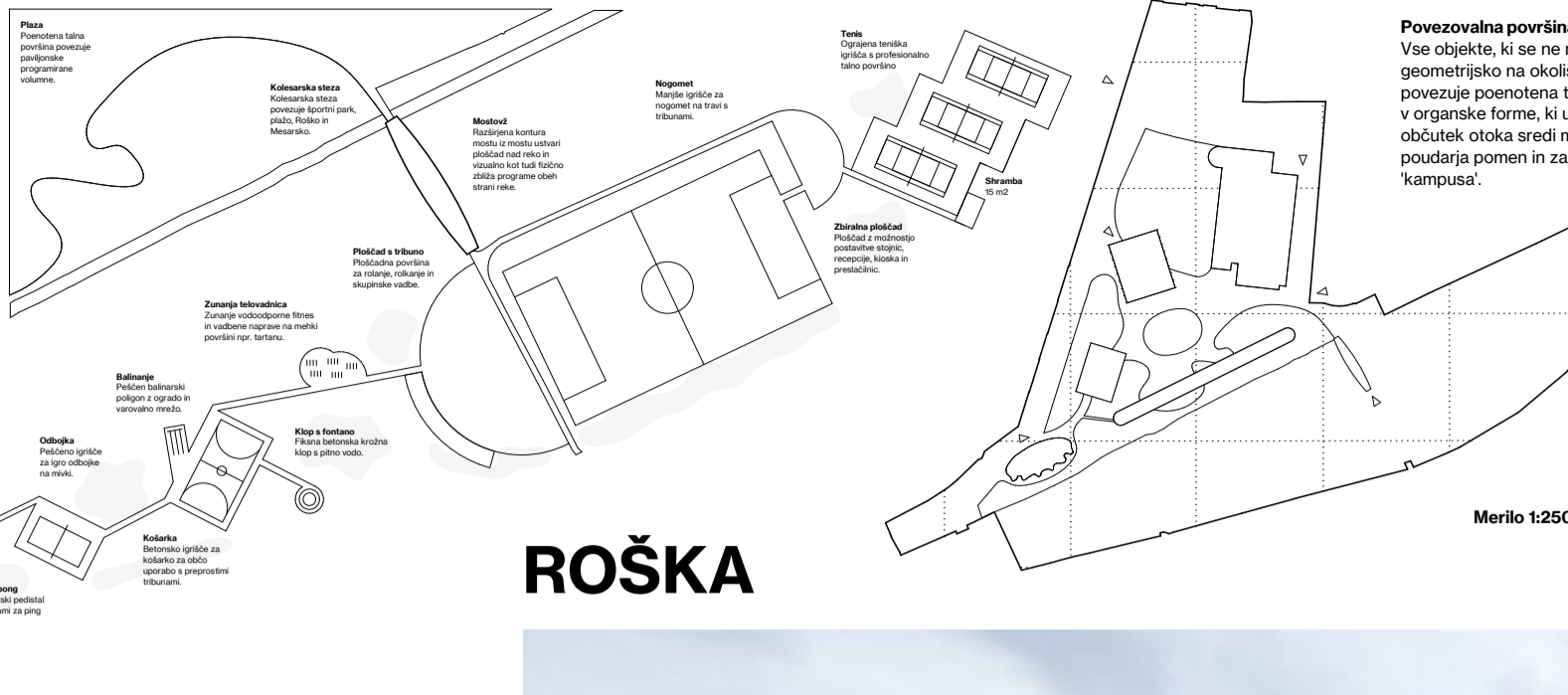


Športni park je zasnovan kot odprta javna infrastruktura.

Temeljni na krožni poti in posameznih funkcionalnih otočjih s posameznimi športnimi površinami.

Med njimi je zasnovana parkovna ureditev z otoki drevesne zelenitve. Enakomerna homogena razporeditev rekreacijskih in parkovnih elementov omogoča konstantnejši pretok ljudi na celotnem območju, hkrati pa spodbuja medgeneracijsko uporabo.

Skupaj s kolesarsko stezo ob ljubljani in dostopnim mostovžem ureditev omogoča zelo različne sprehajalne in distributivne možnosti.



Povezovalna površina
Vse objekte, ki se ne navezujejo geometrijsko na okoliško tkivo povezuje poenotena talna površina v organske forme, ki ustvari občutek otoka sredi mesta in poudarja pomen in zasnovo 'kampus'.

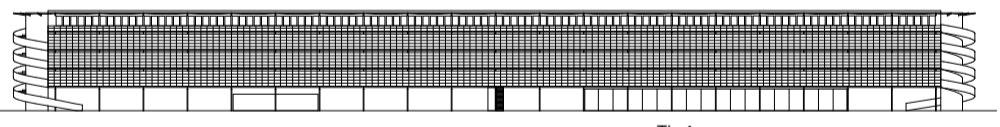
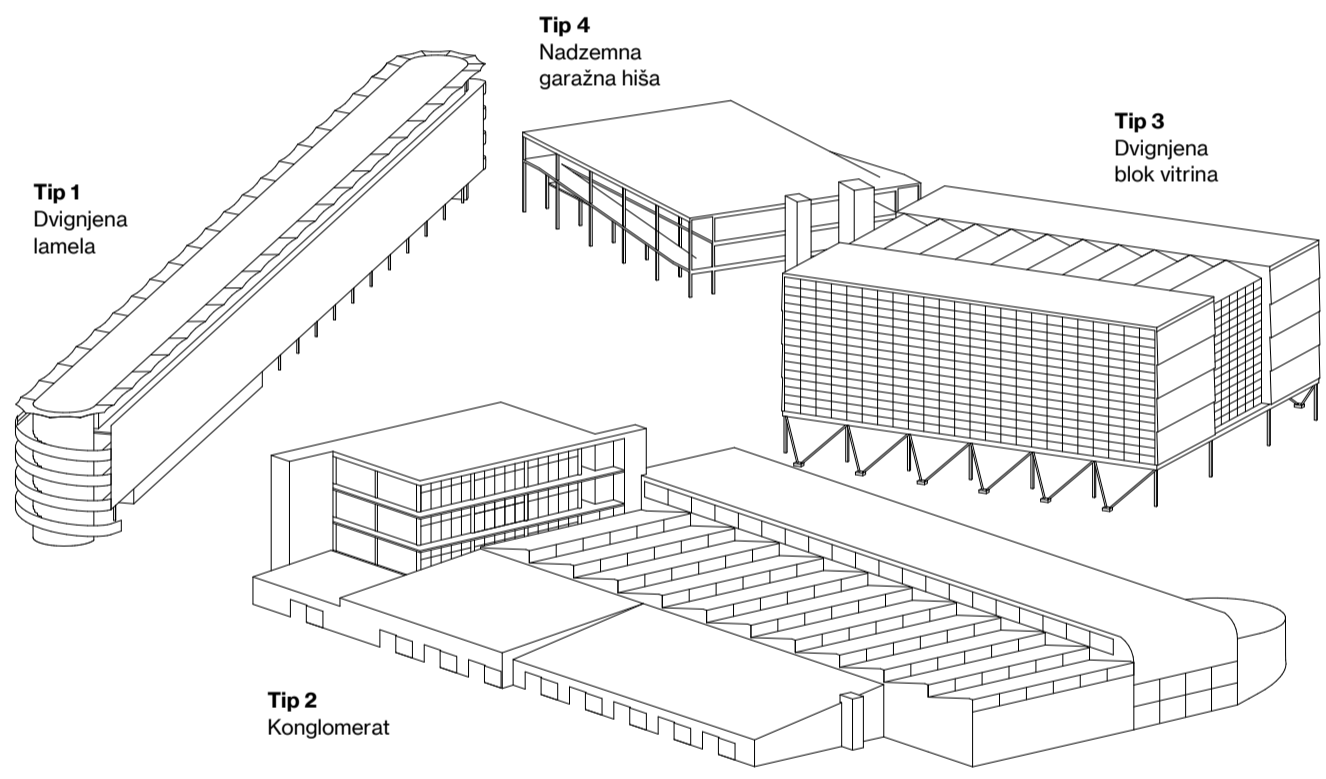
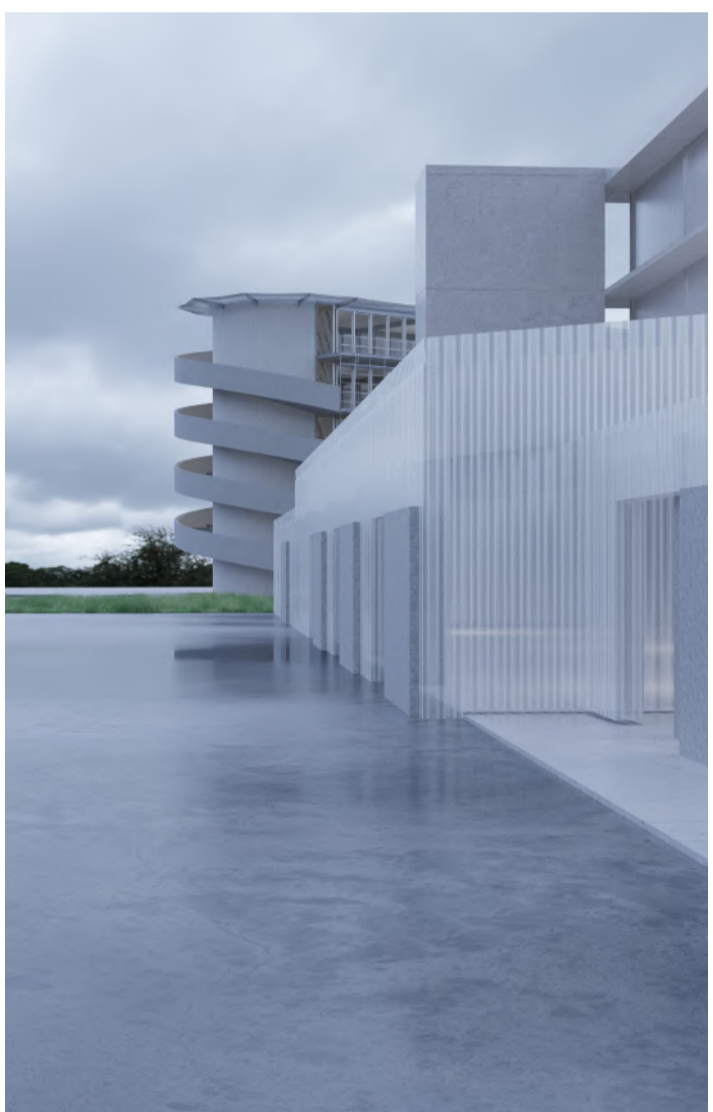
Točke vstopa
Prikazi različnih točk vstopa na glavno družabno zunajo površino kampus.

Merilo 1:2500

Merilo 1:1000

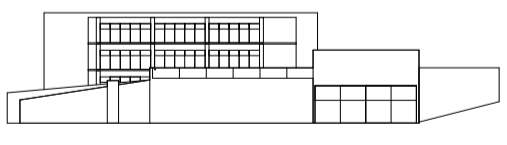
ROŠKA

KAMPUS



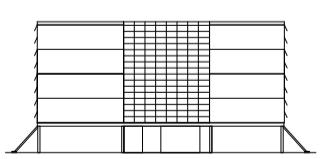
Tip 1

Tip 1: Dvignjena lamela
Volumen stanovanjskega dela je dvignjen od tal in s tem učinkuje dvojno - ograjuje, oblikuje in artikulira trg pred njim skupaj s preostalimi objekti, hkrati pa dopušča neposreden vizualni in fizični dostop do brega Ljubljane.



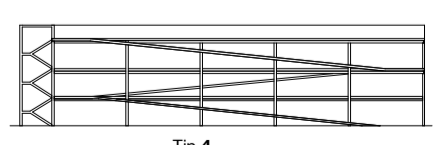
Tip 2

Tip 2: Konglomerat
Akademijo kot srce kreativne visokošolske izobrazbe obravnavamo kot svet/mesto v malem. V razpršenih objektih, ki se zraščajo skupaj ustvarjamo možnosti skupnega ali individualnega dela, hkrati pa vse dostope obravnavamo enakovredno - da v nekem trenutku celoten konglomerat postane galerija tako dela kot končnega produkta.



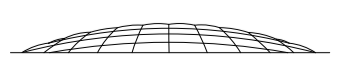
Tip 3

Tip 3: Dvignjena blok vitrina
Srednja šola v nasprotju z akademijo poudarja en kolektivni prostor komunikacije vseh študentov, ki se oblikuje med dvema blokoma učilnic in ateljejev. Volumen jima dvignjeno pritličje, ki osvoboda dodaten prostor pod objektom za druženje vseh študentov in dijakov hkrati pa skupno avlo v prvem nadstropju ohranja kot intimen prostor dijakov.



Tip 4

Tip 4: Nadzemna garažna hiša
Podzemne garažne hiše so finančno in tehnično zahtevne, predvsem pa jih je sila težko spreminiti v prostore z drugo namembnostjo v primeru, da se uporaba avtomobilov v prihodnosti zmanjša. Namesto tega je predlagana fleksibilna nadzemna konstrukcija, ki je cenejša, neodvisna predvsem pa omogoča v prihodnosti hitro in ekonomično spremembo namembnosti.

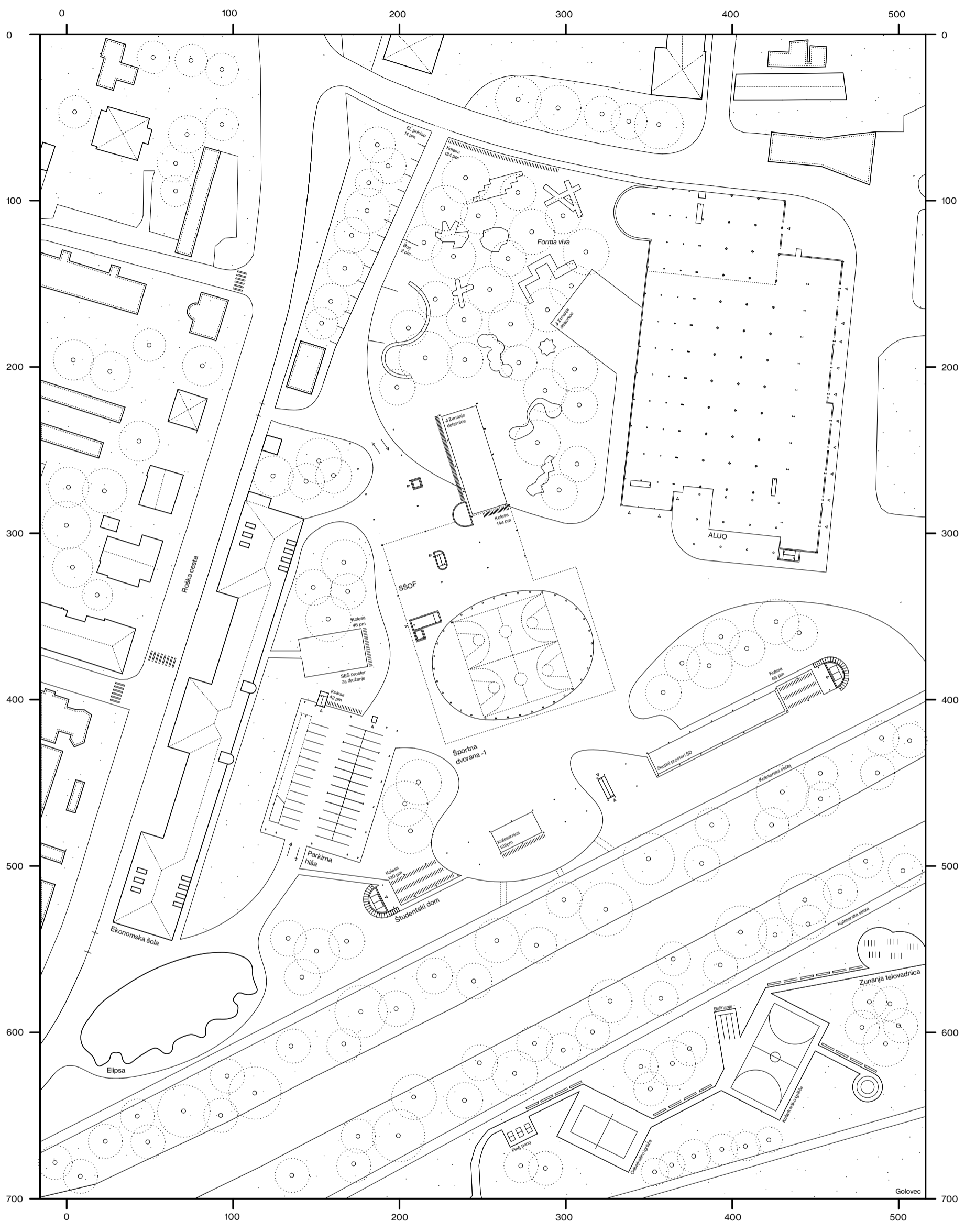


Tip 5

Tip 5: Dvoranski hribec
Podzemna dvorana je prosojen hribec sredi glavnega trga. Šport postane spektakel, športniki pa igralci, ki jih gledamo z glavnega trga iz ptičje perspektive.

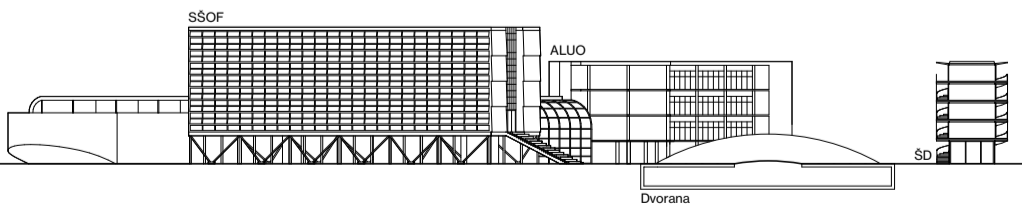


002EN



Δ
m

- 21.2 SŠOF
- 16.1 ALUO,ŠD
- 10.6 ALUO
- 6.4 Dvorana

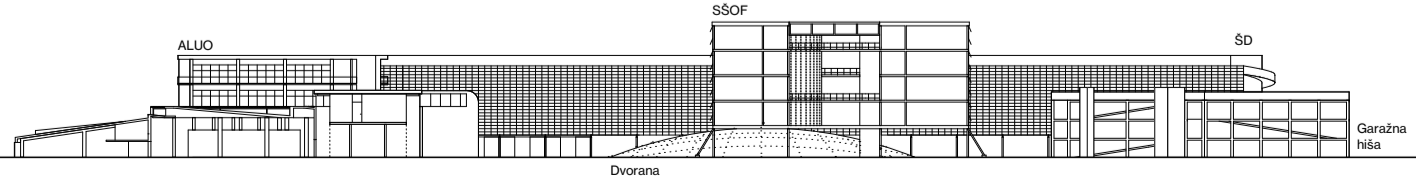


Δ
etaž

- SŠOF K+4
- SD P+4
- ALUO P+3
- Parkirna hiša P+2
- Dvorana K

Δ
m

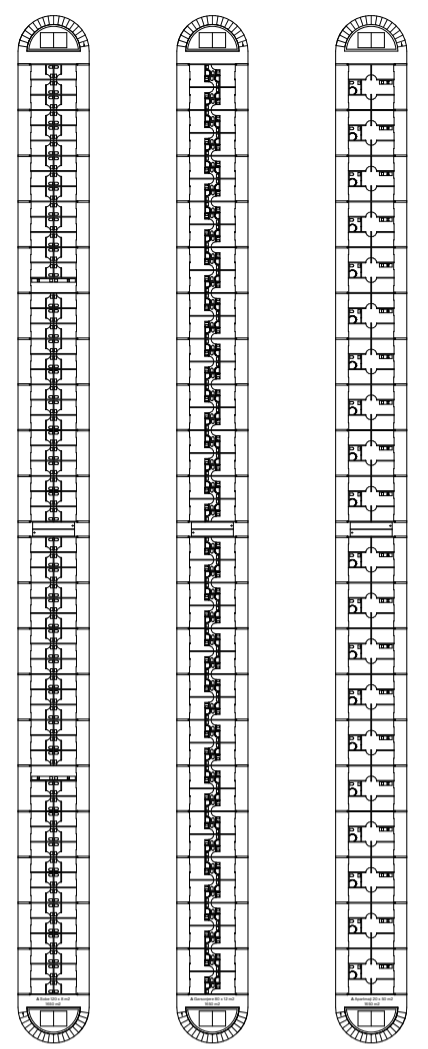
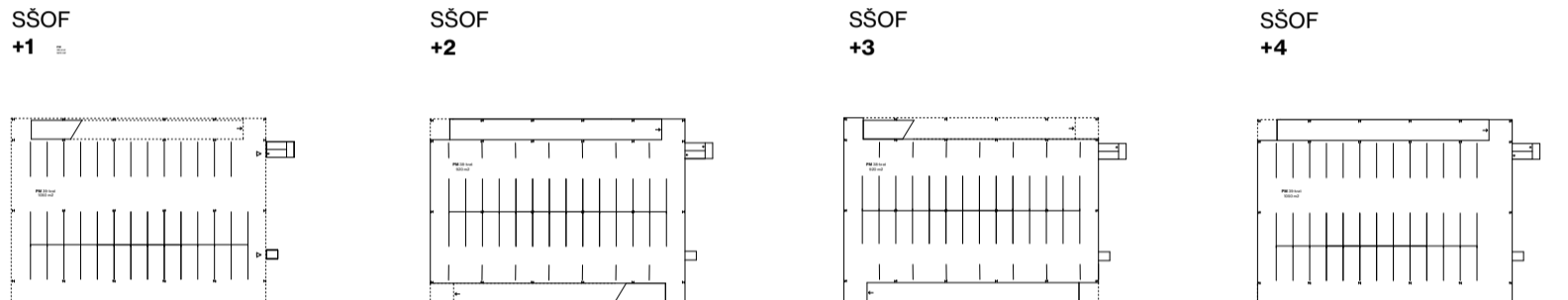
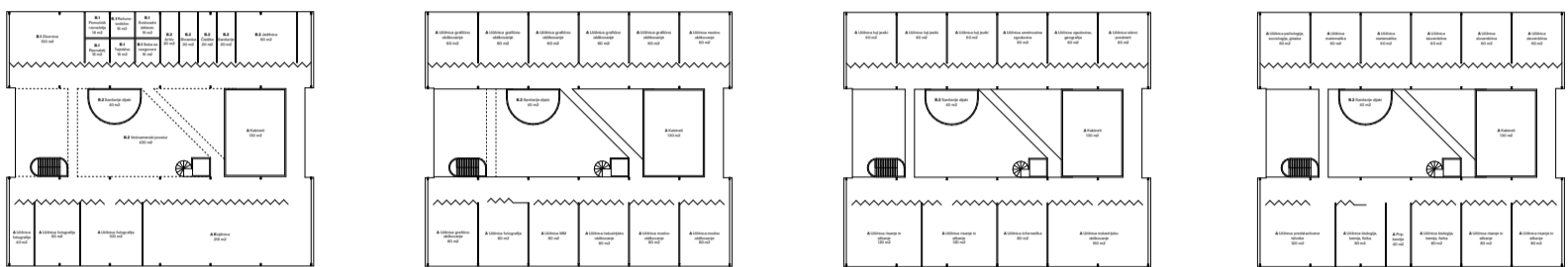
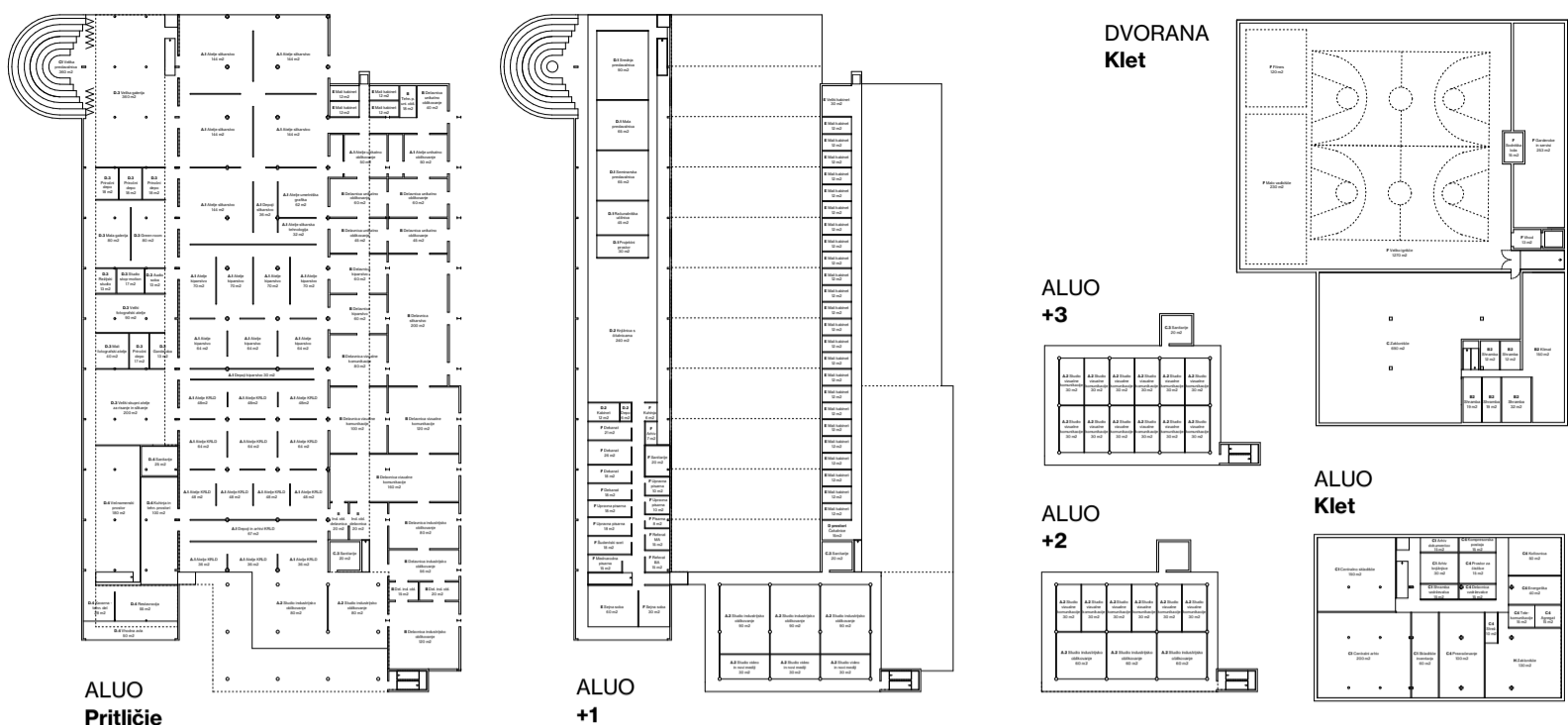
- 21.2 SŠOF
- 16.1 ALUO,ŠD
- 10.6 Parkirna hiša
- 7.9 ALUO
- 6.4 Dvorana



Δ
etaž

- SŠOF K+4
- SD P+4
- Parkirna hiša P+2
- ALUO P+3
- Dvorana K

002EN



Urbanistični natečaj ROŠKA

Predlagana rešitev zajema pet povsem avtonomnih objektov.

Namesto velike podzemne garažne hiše predlaga kompakten volumen, ki je dolgoročno fleksibilen.

Središče skupne ploščadi zaseda tudi podzemna dvorana, ki postane del parkovne vedute.

Pritličja dveh objektov sta prosta, da bi zagotovila boljšo fluidnost med urbanim sverom in ozelenjenim javnim delom. Aluo je pritrilčen in deluje kot masovna prepreka med stanovanjsko gradnjo vzdolžno in izobraževalno javnim delom mesta na zahodu.

CDI

Faktor pozidavnosti: **0,3**
 Faktor izrabe: **0,75**
 Faktor zelenih površin: **0,4**
 *oče natečajno območje

Skupna pozidana kvadratura: **10294 m²**
 Skupna kvadratura vseh objektov: **31625 m²**

Zp

Faktor računnega terena: **0,85**

Število parkirnih mest MOBILNOSTNI NAČRT

ŠTUDENTSKI DOM LJUBLJANA

OSEBNA VOZILA	23
	4
	1
Skupaj:	30
ENOSLEDNA VOZILA	5
Skupaj:	6
KOLESA	300
	34
Skupaj:	334

ALUO(550 študentov, 80 zaposlenih)

OSEBNA VOZILA	41
	3
	8
	1
Skupaj:	53
ENOSLEDNA VOZILA	9
Skupaj:	11
KOLESA	110
	20
	5
Skupaj:	135

SŠOF (720 dijakov, 69 zaposlenih)

OSEBNA VOZILA	36
	2
	7
Skupaj:	46
ENOSLEDNA VOZILA	8
Skupaj:	10
KOLESA	120
	18
	5
Skupaj:	143

SEŠ (390 dijakov, 45 zaposlenih)

OSEBNA VOZILA	23
	2
	4
	1
Skupaj:	30
ENOSLEDNA VOZILA	5
Skupaj:	6
KOLESA	65
	12
	3
Skupaj:	80

PARKIRNA MESTA SKUPAJ

OSEBNA VOZILA	123
	9
	23
	4
Skupaj:	159
ENOSLEDNA VOZILA	27
Skupaj:	33
KOLESA	300
	395
	97
Skupaj:	792

DRUGE ZAČASNE POVRŠINE

	2
--	---

SEŠ (390 dijakov, 45 zaposlenih)

OSEBNA VOZILA	23
	2
	4
	1
Skupaj:	30
ENOSLEDNA VOZILA	5
Skupaj:	6
KOLESA	65
	12
	3
Skupaj:	80

PARKIRNA MESTA SKUPAJ

OSEBNA VOZILA	123
	9
	23
	4
Skupaj:	159
ENOSLEDNA VOZILA	27
Skupaj:	33
KOLESA	300
	395
	97
Skupaj:	792

DRUGE ZAČASNE POVRŠINE

	2
--	---

ŠDL Študentski dom Ljubljana

NAZIV PROSTORA	PREDVIDENO m ²	NATEČAJNA REŠITEV m ²
PROGRAMSKI PROSTORI ŠTUDENTSKEGA DOMA		
A BIVANJE	6.536	4355
B GARAŽA		*v parkirni hiši
C OSTALO	415	0
D KOMUNIKACIJE (ocenjeno 20% programa)	1.390	3072
Skupaj neto programski prostori (A + C):	6951	4355
Skupaj neto stavba ŠDL (A + C + D):	8.341	7427
Skupaj bruto stavba (ocena, neto površina + 18%):	9.842	8763,86
E ZUNANJE POVRŠINE	1850	*športni park 90

ALUO Akademija za likovno umetnost in oblikovanje

NAZIV PROSTORA	PREDVIDENO m ²	NATEČAJNA REŠITEV m ²
PROGRAMSKI PROSTORI UL ALUO		
A ATELJEJI IN STUDII	3368	3894
A.1 ATELJEJI ZA LIKOVNO UMETNOST	2128	2194
A.2 STUDII ZA OBLIKOVANJE	1240	1700
B DELAVNICE	1441	1551
C SERVIS	1001	857
C.1 SKLADIŠČA IN ARHIVI	520	467
C.2 PROSTORI ZA ZAPOSELENE	61	0
C.3 SANITARIE IN GARDEROBE	175	106
C.4 TEHNIČNI PROSTORI	245	284
D SKUPNI PROSTORI	2100	2165
D.1 PREDAVALNICE IN UČILNICE	455	446
D.2 KNJIŽNICA	263	274
D.3 RAZSTAVNI PROSTORI	962	1006
D.4 AVLA IN VEČNAMENSKI PROSTOR S KAVARNO	420	430
E KABINETI	480	436
F UPRAVA	310	264
G KOMUNIKACIJE	1740	1085
H ZAKLONIŠČE (dvonamensko)	120-140	130
I NADZEMNA GARAŽA		*v parkirni hiši
Skupaj neto programski prostori (A + B + C + D + E + F):	8700	9158
Skupaj neto stavba UL ALUO (A + B + C + D + E + F + G + H):	10560	10373
Skupaj bruto stavba (ocena, neto površina + 18%):	12460,8	12240,14
ZUNANJE POVRŠINE UL ALUO		
J ZU POVRŠINE - PROGRAMSKE	vsaj 5125	5576
Parkovne površine (Forma Viva)		1800
Zunanji ateljeji kiparstva		*znotraj Forma Vive
Zunanje delavnice		530
Terasa oz. letni vrt		221
Vhodna ploščad		3025

SŠOF Srednja šola za oblikovanje in fotografijo

NAZIV PROSTORA	PREDVIDENO m ²	NATEČAJNA REŠITEV m ²
PROGRAMSKI PROSTORI SŠOF		
A PROSTORI ZA POUK	3708	3112
B OSTALI PROSTORI	1010	1451
B.1 UPRAVNI PROSTORI	200	194
B.2 SERVISNI, TEHNIČNI IN POMOŽNI PROSTORI	810	1257
C ZAKLONIŠČE	690	640
D GARAŽA		*v parkirni hiši
E KOMUNIKACIJE	1519	1484
Skupaj neto programski prostori (A + B + C):	5408	5203
Skupaj neto stavba SŠOF (A + B + C):	6927	6687
Skupaj bruto stavba (ocena, neto površina + 18%):	8173,86	7890,66
PROGRAMSKI PROSTORI TELOVADNICE		
F PROSTORI ZA POUK	1248	2019
G OSTALI PROSTORI	138	0
H KOMUNIKACIJE	165	0
Skupaj neto programski prostori (F + G):	1386	2019
Skupaj neto stavba telovadnice (F + G + H):	1551	2019
Skupaj bruto stavba telovadnice (ocena, neto površina + 18%):	1830,18	2382,42
ZUNANJE POVRŠINE SŠOF		
I ŠPORTNA IGRIŠČA	2815	5585
J ZUNANJE DELAVNICE Z NADSTRESKI	350	350
K VHODNA PLOŠČAD		1985
L OSTALE ZUNANJE POVRŠINE		0