

URBANISTIČNA ZASNOVA

Objekt je zasnovan v obliki črke L tako, da vzpostavlja na severni in zahodni strani območja protifauno zaščito proti železnici na zahodu ter ostriemu omeježu na severu in zahodu (Zaloška in Kalafajka cesta ter Cesta 30. avgusta). Zasnova dveh krakov postavljenih na rob varovanih pasov območja na severozahodu omogoča ohranitev čim več zelenih površin namenjenih otroškemu igrališču ter istočasno seveštev vseh bivalnih prostorov z južne in jugovzhodne strani. Tako zasnova tudi jasno razmejuje skrajni javni prostori na severu in otroško igrališče na jugu.

Severni krak sledi postavitvi šole, linija zahodnega kraka pa je pogojena z linijo železniškega tira. Ravna stavila je odsejna s avstrijskimi večjih igralnic in osrednjega prostora.

Za priložni objekt smo se odločili, ker je tak objekt najbolj funkcionalen, za otroke vsaj in hkrati omogoča maksimalen stik igralnic z zelenim prostorom, kar je za otroke izjemnega pomena. Enostavna in hitra dostopnost otrok do vseh njih namenjenih prostorov je še toliko pomembnejša zaradi dodatne igralnice razvojnega oddelka in vključevanja gibalno oviranih otrok v normalne oddelke ulica. Da bi ohranili čim več zelenih površin so vsi servisni prostori, razen kuhinje, ločarji v steli.

Vsi vhodi so predvideni na severu iz smeri Kalafajke ceste, kjer je predviden tudi vvoz na parcelo. Servisni dvorišče je ločeno na vstopno najmanj izpostavljenem prostoru ob ogjni gostinskega objekta na severovzhodu.

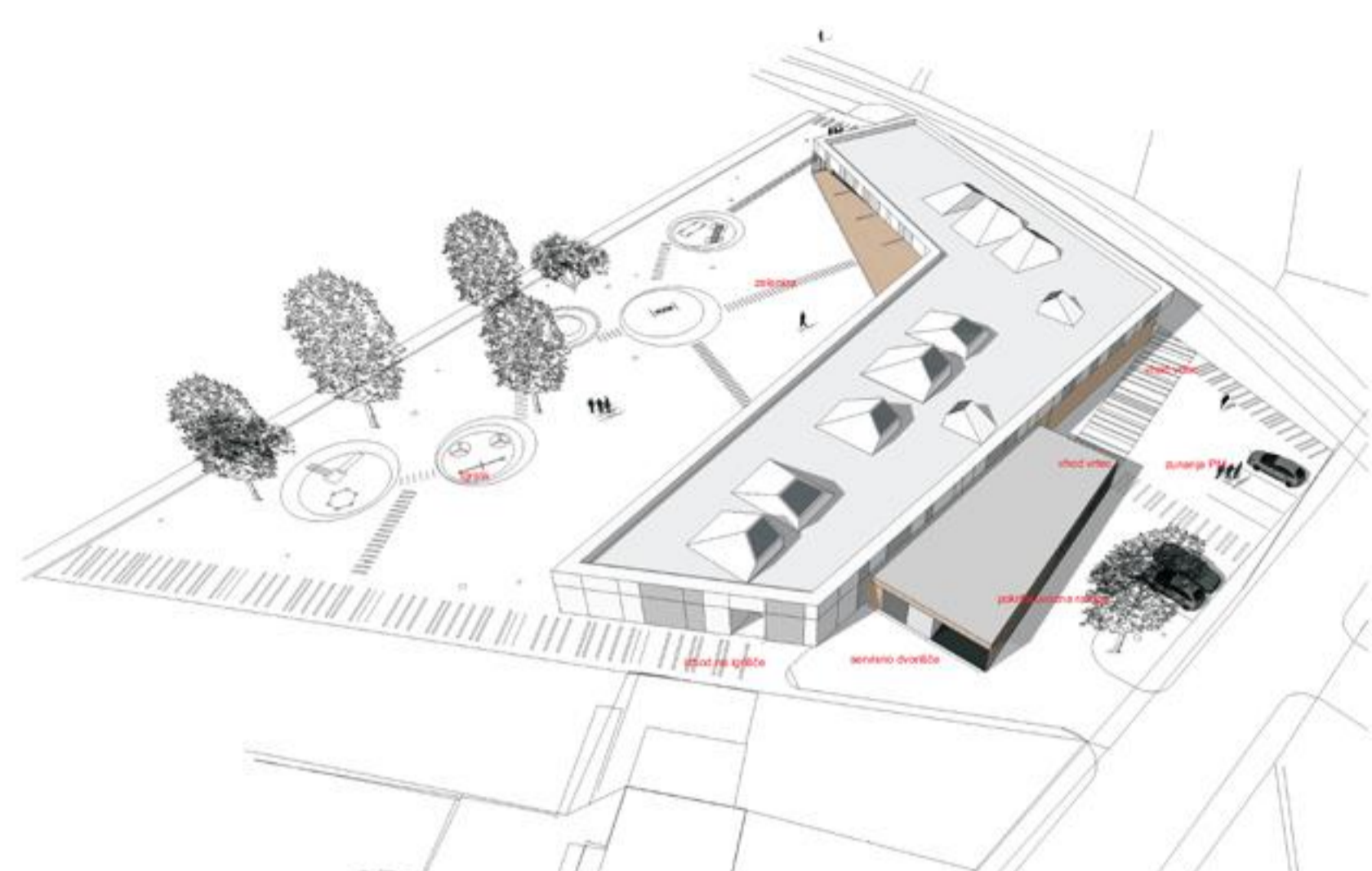
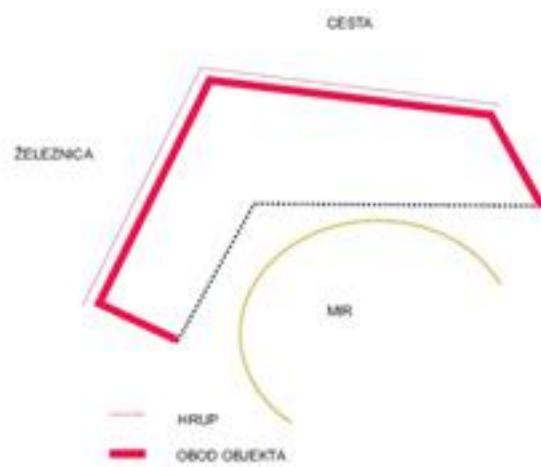
ARHITEKTURNA IN FUNKCIONALNA ZASNOVA

Stavba je volumensko členjena na dva kosa: na severu je trakt igralnic drugega starostnega obdobja in centralna kuhinja, na zahodu je niz igralnic prvega starostnega obdobja ter igralnice razvojnega oddelka. Centralno stla urejena ureditvi prostor in dodatni prostor za dejavnost otrok. Prostor uprave so urešili v oglini, med obojima vhoda. Glavni vhod v ulico sta dva in skorjeden za prvo in drugo starostno obdobje. Servisni vhod v kuhinjo in na stopnišče, ki vodi do klet je iz servisnega dvorišča na severovzhodu. Zapoleni lahko v objekt vstopajo tudi neposredno iz garaže, preko servisnega dvorišča.

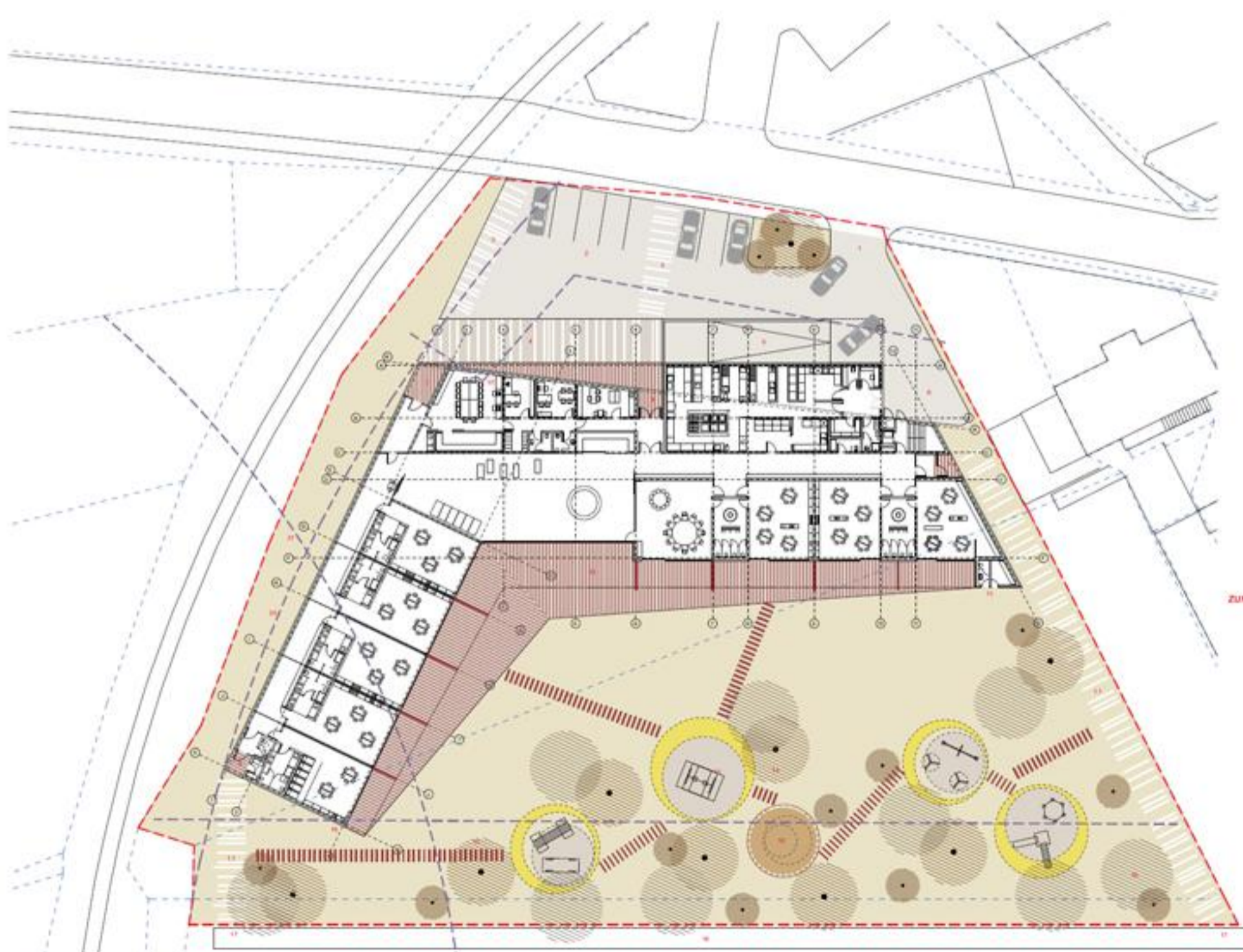
Osnovni prostor je združen s športno igralnico, da ga je možno poleg športnih aktivnosti uporabljati tudi za prireditve, ego otrok in skupne dejavnosti otrok, staršev in vzgojiteljev.

PROGRAMSKA SHEMA

- KUHINJA
- IGRALNICE PRVA STAROSTNA SKUPINA IN RAZVOJNI ODDELK
- PROSTOR ZA STROKOVNE DELAVCE
- IGRALNICE DRUGA STAROSTNA SKUPINA



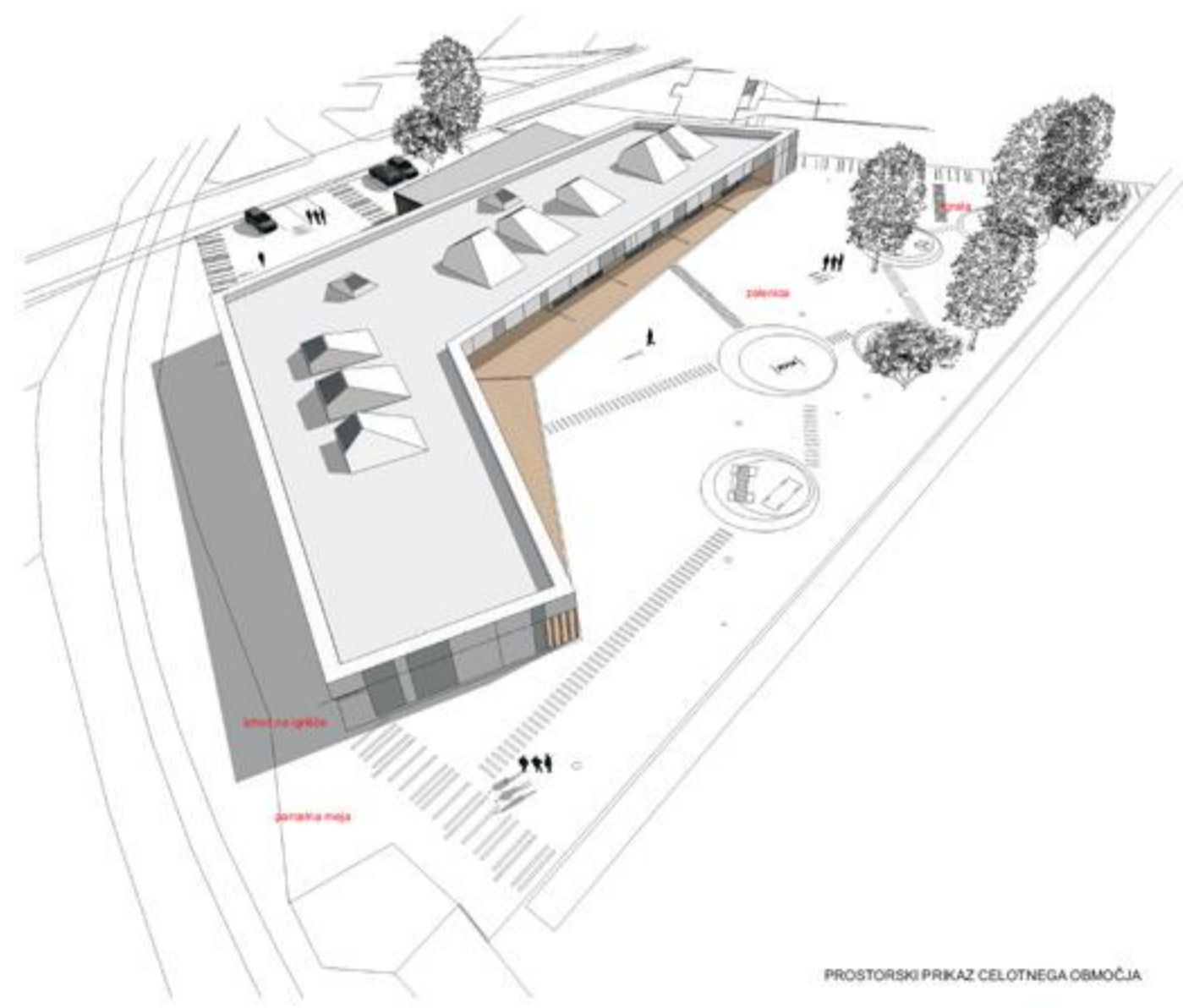
PROSTORSKI PRKAZ CELOTNEGA OBMOČJA



UREDITVENA SITUACIJA 1:250

ZUNANJE POVRŠINE

- 1 ulica
- 1.1 pešpot
- 2 parkirišče (8 PMO)
- 3 dostop do vhoda
- 4 vhodna ploščad
- 5 vhodna rampa
- 6 servisno dvorišče
- 7 vetrnik - prvo starostno obdobje, stramba vialnikov
- 8 vhod ulici
- 9 vhod na igrališče
- 10 vetrnik - prvo starostno obdobje, stramba vialnikov
- 11 zunanji WC + stramba
- 12 ulična zelena površina
- 13 igrališče
- 14 stopi
- 15 igralnica na prostem
- 16 drevo
- 17 dostop do šolskega območja
- 18 peš pot ob šoli
- 19 servisni pas kanalizacije
- 20 servisni pas železnice
- 21 servisni pas hitkocarta
- 22 servisni pas plina



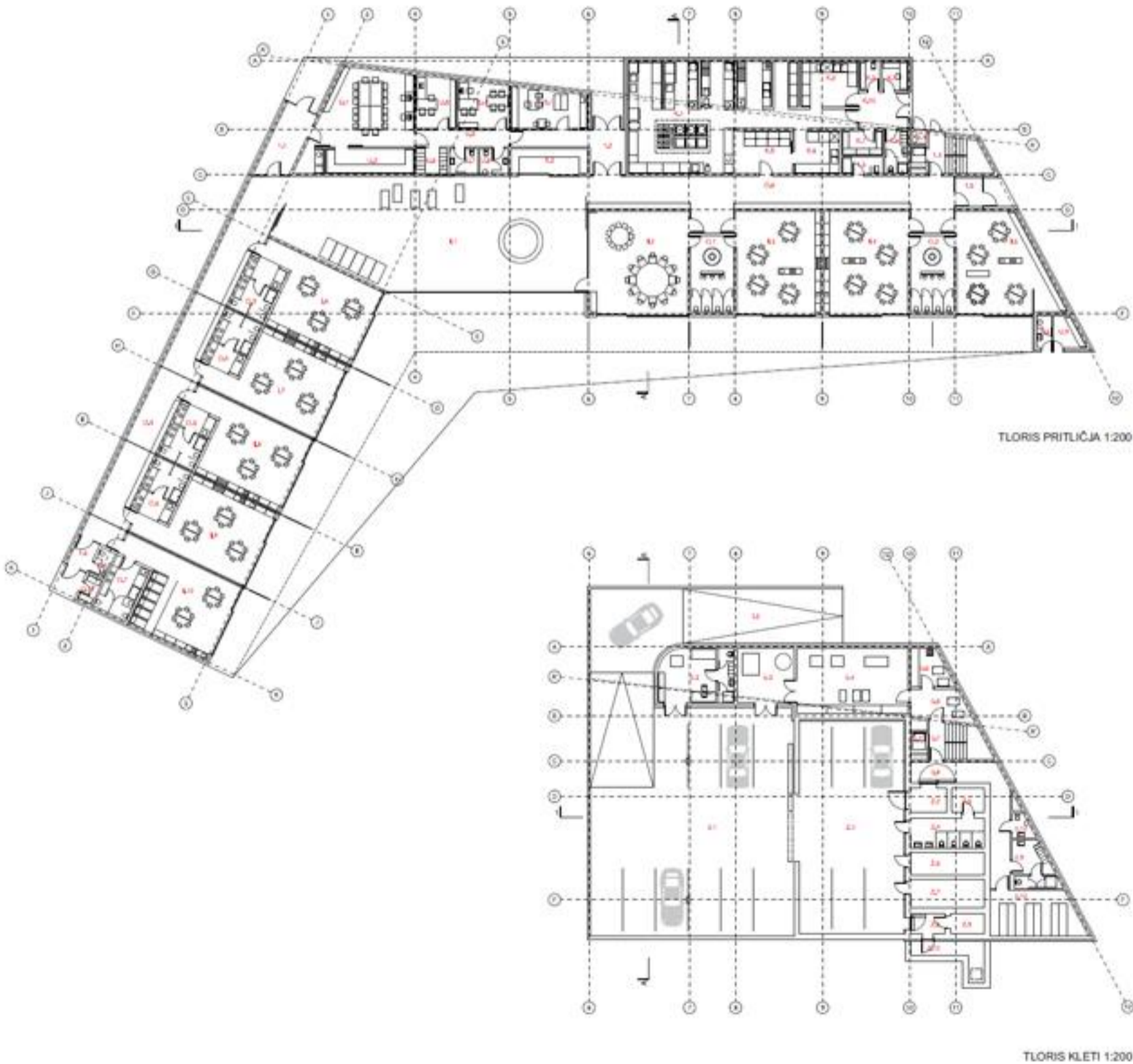
PROSTORSKI PRKAZ CELOTNEGA OBMOČJA



PODOBA IGRALNICE



PODOBA VEČNAMESKEGA PROSTORA



TLORIS PRITLIČJA 1:200

TLORIS KLETI 1:200

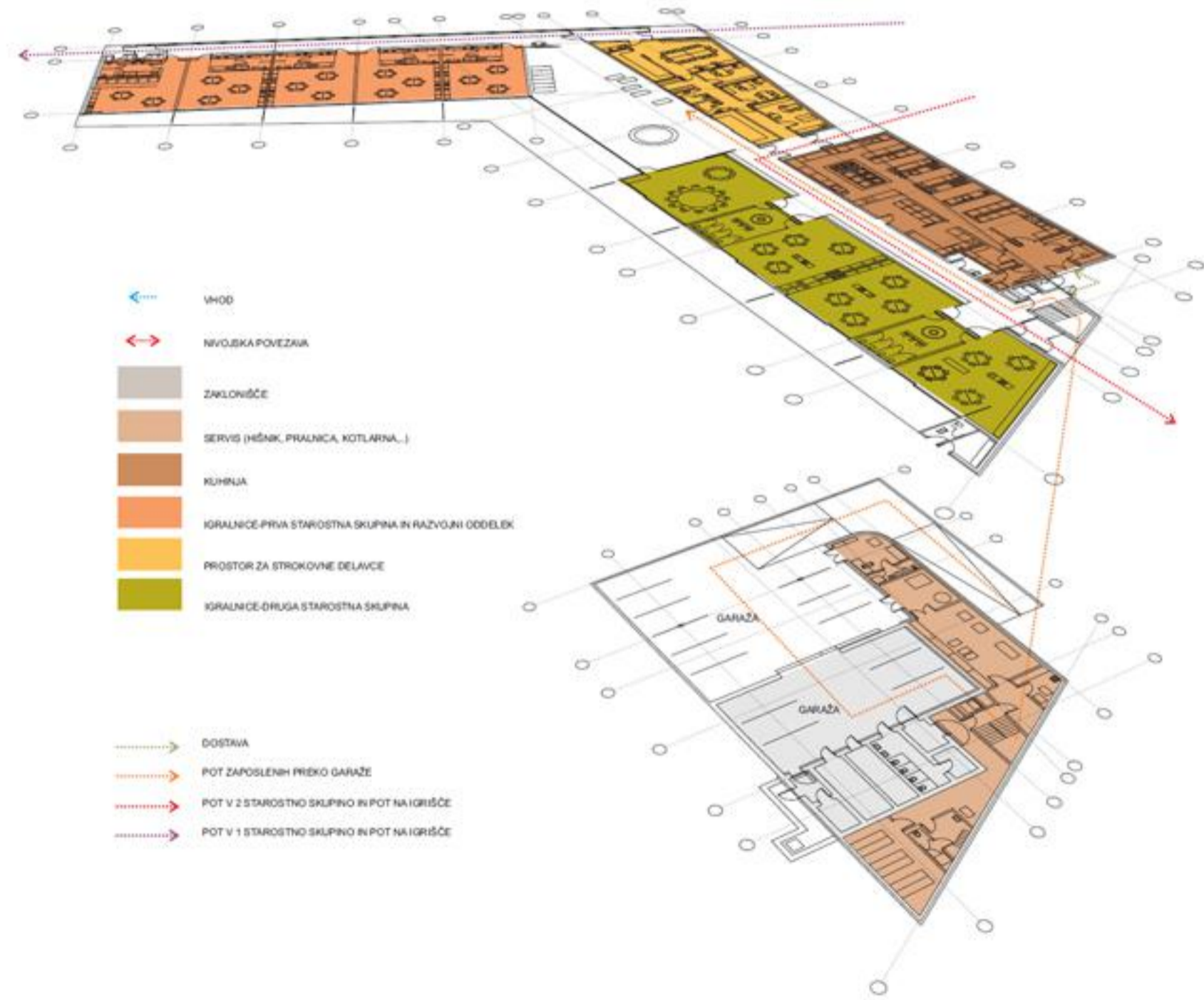
PRITLIČJE

1.1	vetroliv - prvi starostno obdobje	1.82 m ²
1.2	stampa vozilov	15.50 m ²
1.3	vetroliv - drugo starostno obdobje	3.55 m ²
1.4	prostor za čišča	1.55 m ²
1.5	stopnišče	4.32 m ²
1.6	vetroliv-ohod na igrišče	3.66 m ²
1.1	osrednji prostor in športna igralnica	176.50 m ²
1.2	dodatni prostor za dejavnost otrok	53.30 m ²
1.3	igralnica - 2 starostno obdobje	47.45 m ²
1.4	igralnica - 2 starostno obdobje	47.62 m ²
1.5	igralnica - 2 starostno obdobje	44.40 m ²
1.6	igralnica - 1. starostno obdobje	44.40 m ²
1.7	igralnica - 1. starostno obdobje	44.40 m ²
1.8	igralnica - 1. starostno obdobje	44.40 m ²
1.9	igralnica - 1. starostno obdobje	44.40 m ²
1.10	igralnica - razvojni oddelki	43.13 m ²
S.1	individualno delo	15.65 m ²
S.2	stampa za nakup	1.54 m ²
S.3	wc	2.80 m ²
S.4	wc	2.25 m ²
U.1	zbornica	42.20 m ²
U.2	kabinat	11.70 m ²
U.3	pisarna vodje	11.25 m ²
U.4	svetovni delavec	12.80 m ²
U.5	hodnik uprave	8.15 m ²
U.6	garderoba vl.	4.15 m ²
U.7	wc z	3.80 m ²
U.8	wc m	3.80 m ²
U.9	stampa velik igral 1	5.20 m ²
U.10	stampa velik igral 2	2.30 m ²

O.1	sanitarje o.	18.00 m ²
O.2	sanitarje o.	18.00 m ²
O.3	sanitarje o.	11.15 m ²
O.4	sanitarje o.	0.4 m ²
O.5	sanitarje o.	11.15 m ²
O.6	sanitarje o.	11.15 m ²
O.7	sanitarje o.	12.00 m ²
O.8	garderoba, hodnik (33+43.08)	76.08 m ²
O.9	garderoba, hodnik (55+21.43)	76.43 m ²
K.1	kuhinja	94.29 m ²
K.2	pomočanje kuh.p.hemo.	13.85 m ²
K.3	čistila	3.10 m ²
K.4	pisarna	3.95 m ²
K.5	ločaja hano	13.50 m ²
K.6	pomočanje beta posode	10.45 m ²
K.7	stampa	5.30 m ²
K.8	garderoba k.	9.46 m ²
K.9	org. odpadki	1.25 m ²
K.10	predprostor	9.40 m ²
skupaj pritličje		184.88 m²

KLET

G.1	garaža	266.34 m ²
G.2	hano	21.55 m ²
G.3	sklepišni prostor (kolonata)	16.87 m ²
G.4	garbica	39.50 m ²
G.5	predprostor	9.10 m ²
G.6	čistila	7.31 m ²
G.7	stopnišče	10.78 m ²
G.8	hodnik	21.57 m ²
G.9	garderoba čistil	9.46 m ²
G.10	arhiv	21.71 m ²
G.11	kovinsko dvigalo	1.86 m ²
G.12	sanitarje	2.35 m ²
Z.1	zaklonisce (garaža)	123.10 m ²
Z.2	zapora vhoda	4.68 m ²
Z.4	sanitarje	11.58 m ²
Z.5	odpadki	4.32 m ²
Z.6	stampa	9.18 m ²
Z.7	prostor z napravami	11.34 m ²
Z.8	zapora zasilnega vhoda	3.75 m ²
Z.9	pesčni predfilter	3.75 m ²
Z.10	zasilni ohod	8.88 m ²
1.2	uvozna klančina	87.90 m ²
Net skupaj		897.18 m²



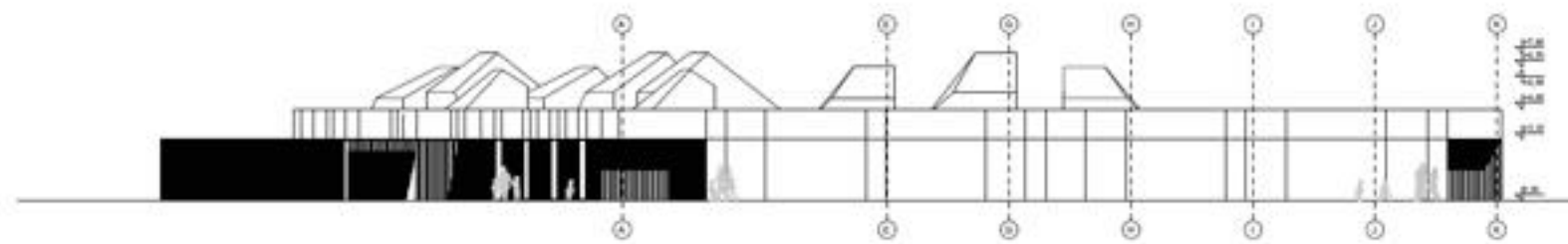
ORGANIZACIJSKA SCHEMA



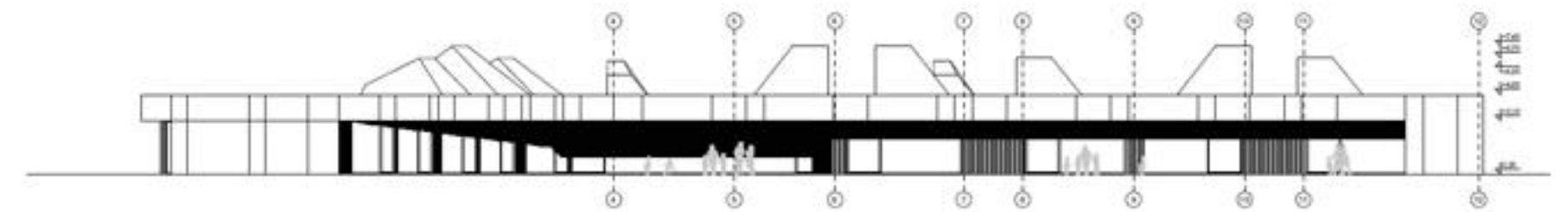
PODOBA NOTRANJEGA IGRISČA



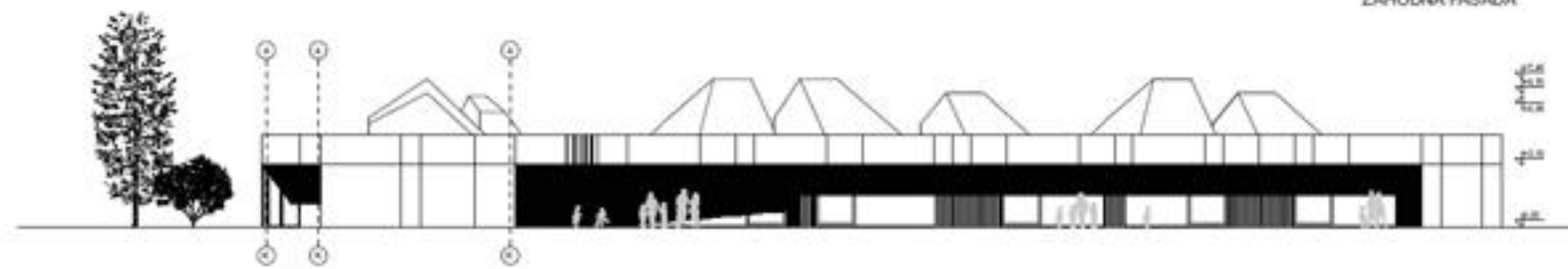
PODOBA VHODNEGA DELA



ZAHODNA FASADA



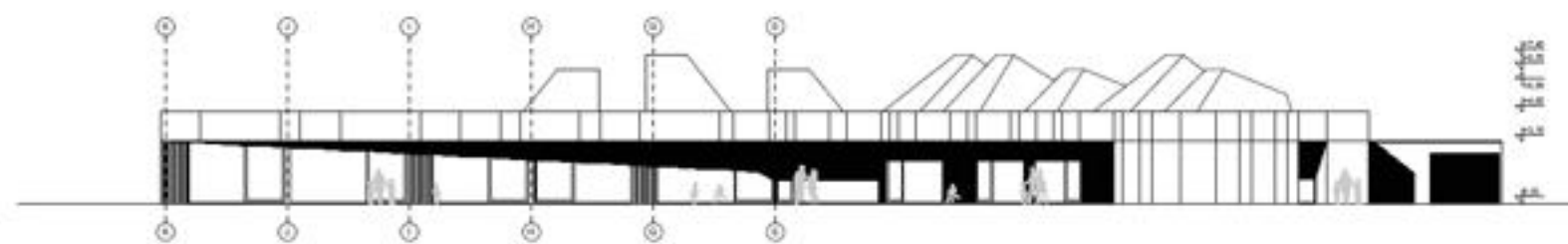
JUŽNA FASADA



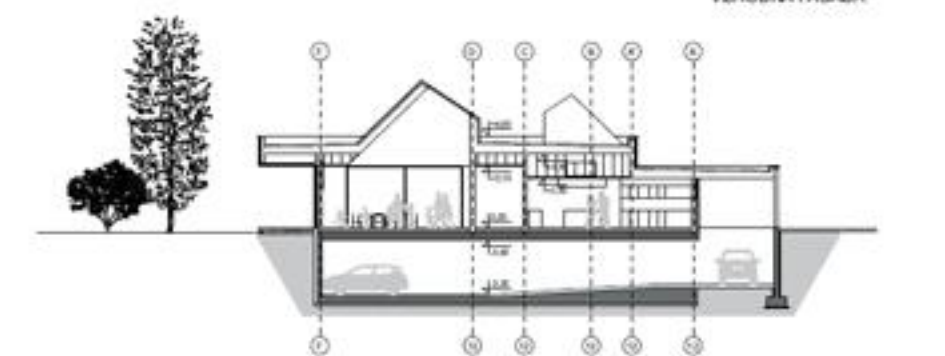
JUGOZHODNA FASADA



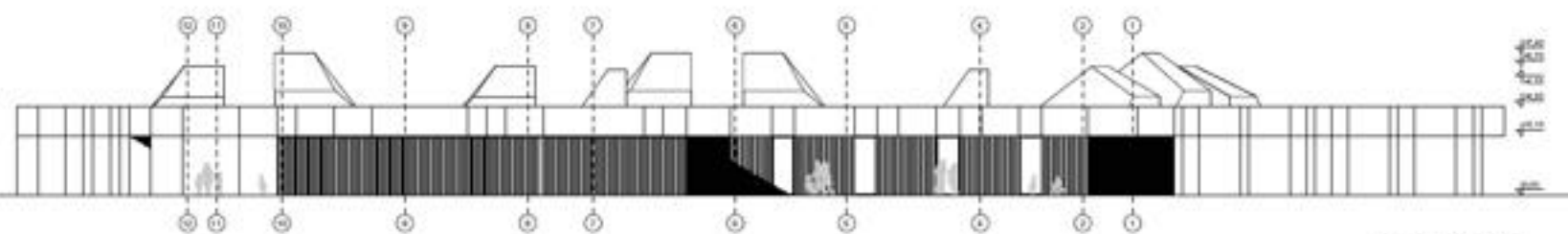
VZHODNA FASADA



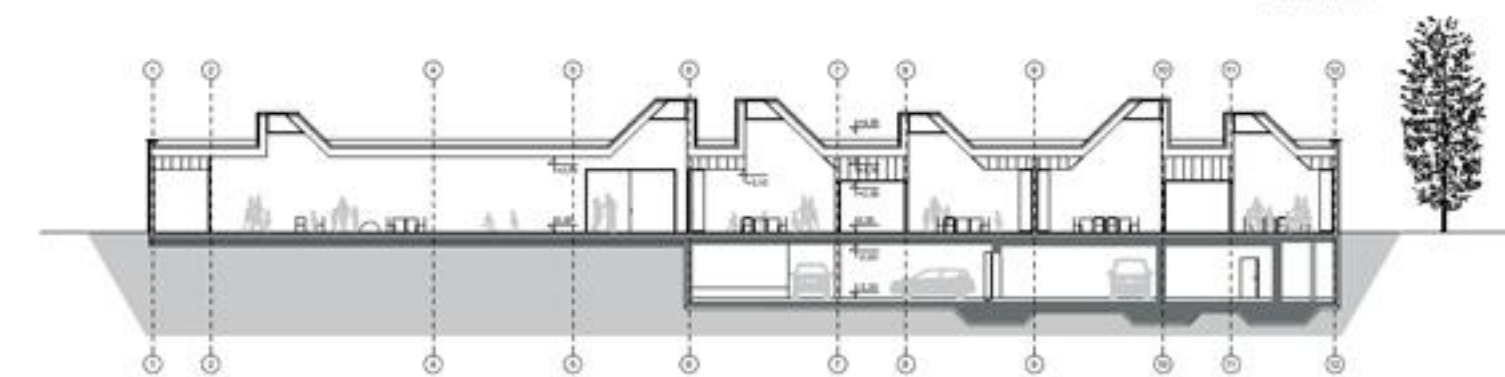
JUGOVZHODNA FASADA



PREREZ A



SEVERNA FASADA



PREREZ 1-1