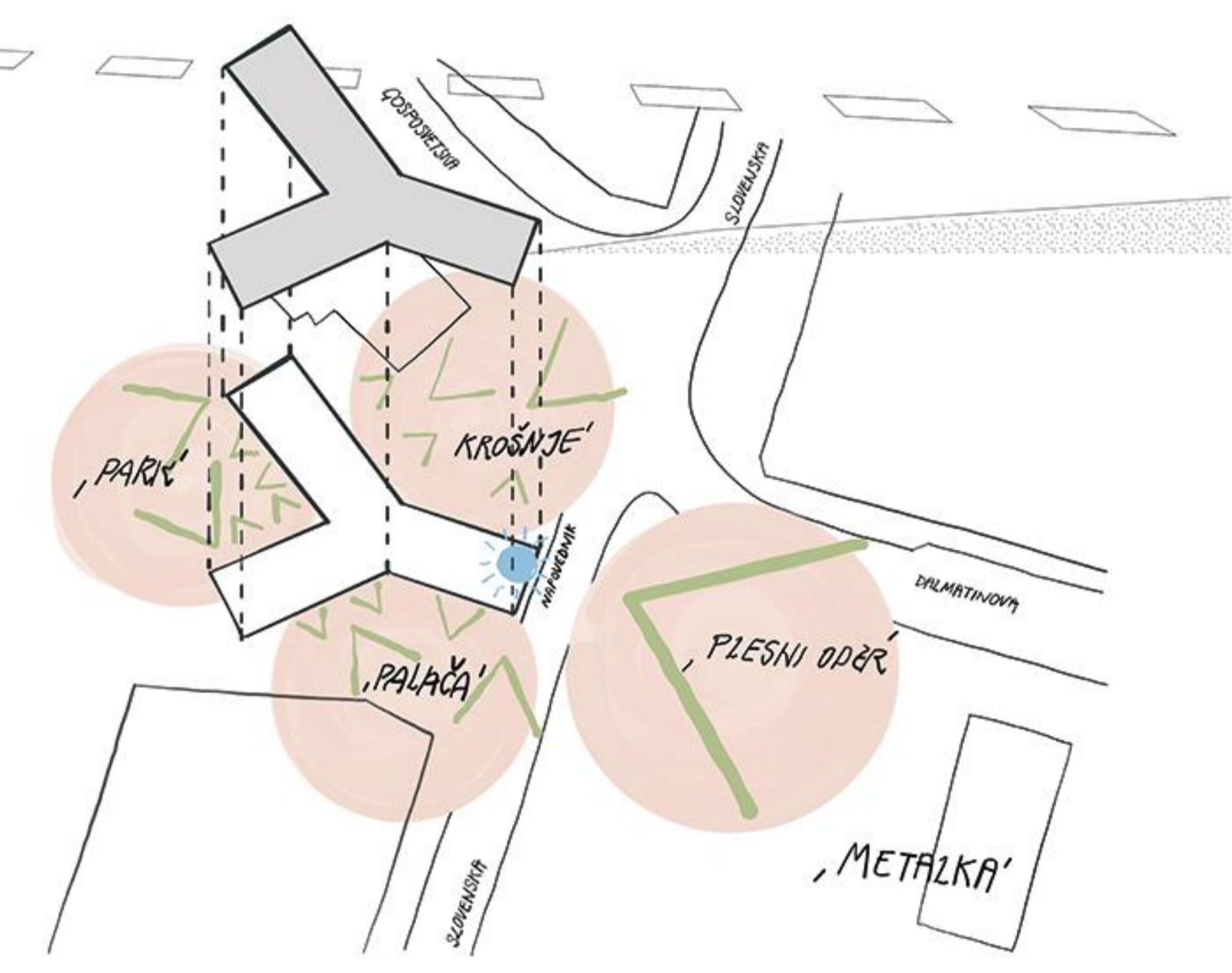
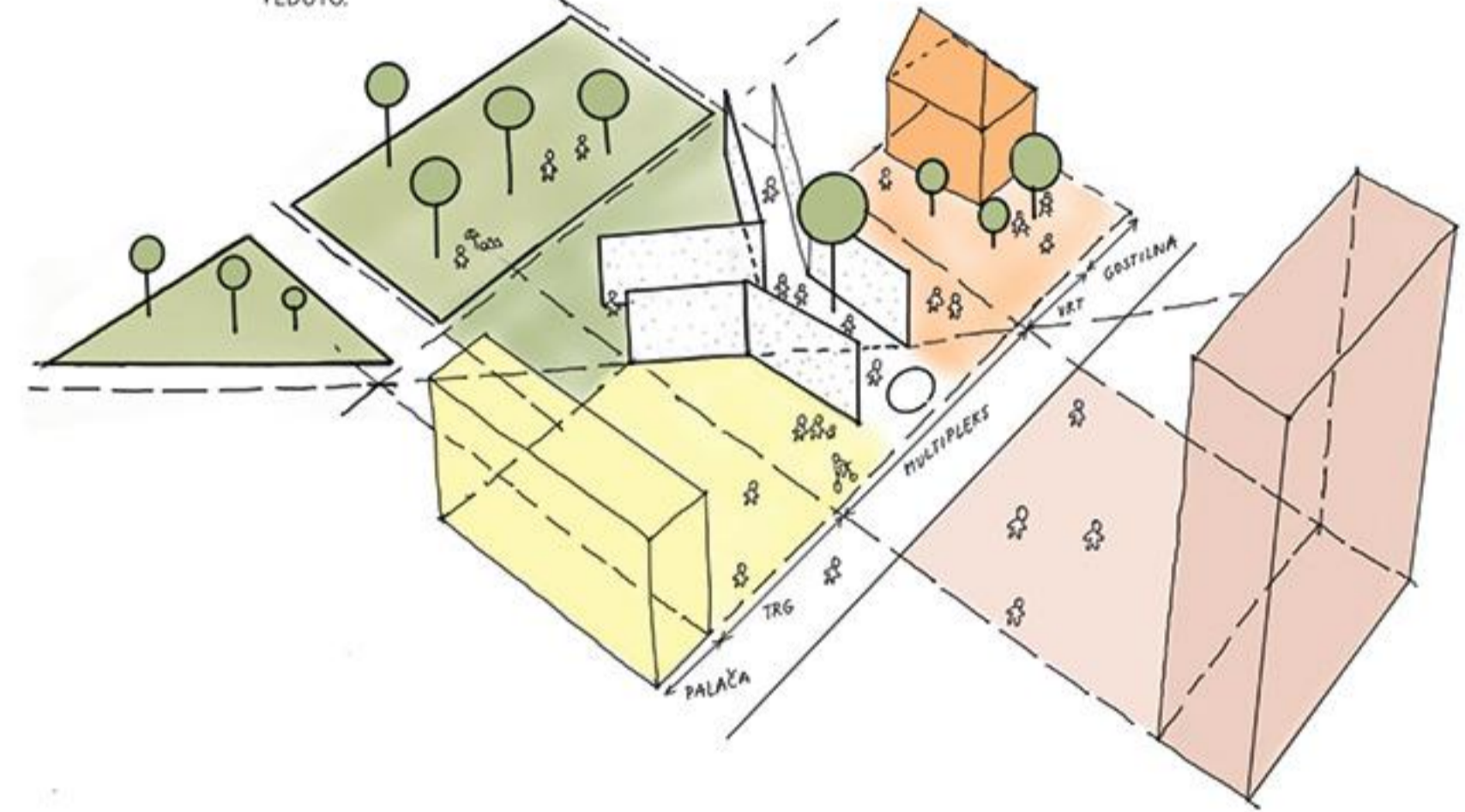




POGLED 1- SV

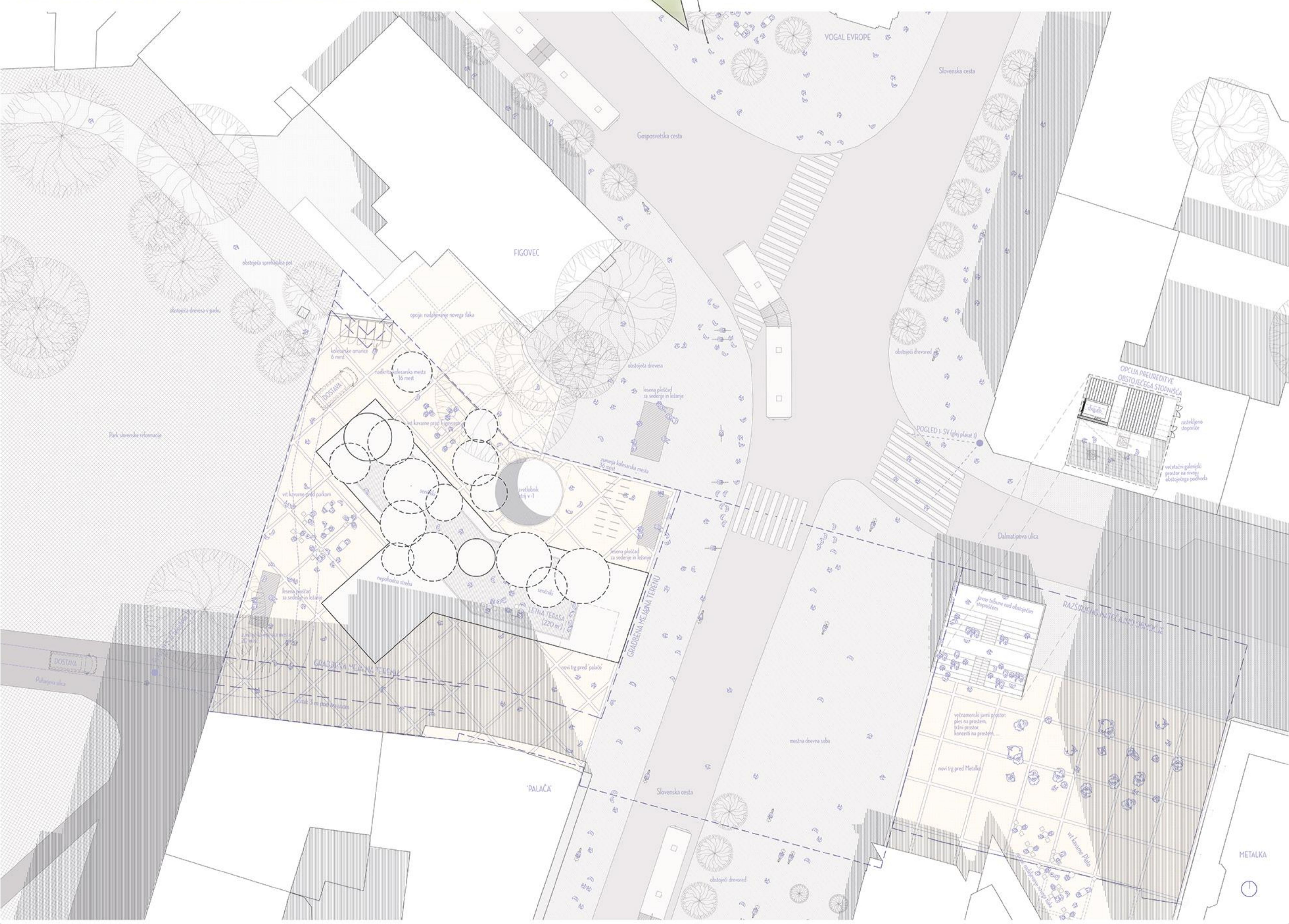
IDEJNA ZASNOVA MINIPLEKSA IZHAJA IZ TREH IZHODIŠČ:  
 1. PROSTORSKA UMETITEV NOVEGA VOLUMNA V SPECIFIČNI, DANES ODPRTI PROSTOR, KI JE S PREUREJITVJO SLOVENSKE CESTE DOBIL NOVI POMEN;  
 - PAVILJON NAJ NAVZEJUE NEMASTO RAZMEJUE PROSTORE - VEČPLATNOST FASADNEGA OVOJA  
 DANES PROSTOR PLOŠČADI ODPIRA FIZIČNE IN VIZUALNE POVEZAVE TAKO REKOČ V VSE SMERI. JE DEL ODPRTE PEŠ CONE. JE PREDPROSTOR FIGOVCA IN GLAVNEGA VHODA V JUGOVČEVO POSLOVNO HIŠO. PREDSTAVLJA IZTEK PARKA TER DIAGONALNE POTEI MIMO DUKIČEVH BLOKOV. IZ PROSTORA SO PRISOTNE VEDUTE PROTI LJUBLJANSKEMU GRADU, METALKI IN FABIJANIJEVI PALAČI.

VSE OPISANO GOVORI V PRID NE-RAZMEJEVANJA, NE-RAZLOČEVANJA DANŠAJNE PLOŠČADI, ZATO NAJ BO PAVILJON OBJEKT, KI ZASEDE KONTURE, KI JIH IMAGINARNO ZAZNAMO ŽE DANES. OBJEKT, KI BOLJ NATANČNO DEFINIRA UPORABNOST ZUNANJIH PLOŠČIN IN SE BOLJ KONKRETNO NAVZEJE NA VSE ŠTIRI SMERI TER PRISOTNE VEDUTE. PAVILJON ZATO NI LINEARNO ZASNOVAN, TEMVEČ S TREMI KRAKI USTVARJA MIKRO PROSTORE, RAZLIČNIH VELIKOSTI, BODISI ZARADI SMISELNE NAVEZAVE NA NOTRANJO FUNKCIJO BODISI NA BOLJ ALI MANJ INTIMNE - JAVNE AMBIENTE, KI SO PRISOTNI ŽE DANES. OBLIKA PAVILJONA SLEDI ODCITANIM KVALITETAM OKOLIŠKEGA PROGRAMA IN POTREBAM NOVIH FUNKCIJSKIH SKLOPOV MINIPLEKSA. OBLIKA PAVILJONA NAGOVARJA, DA PROSTOR DOJEMAMO SEKVENČNO - VSAKA POZICIJA OPAZOVALCA ODPIRA DRUGAČNO AMBIENTALNO KVALITETO IN OPOZORI OBISOVALCA NA SPECIFIČNOST IN MOREBITNO PROSTORSKO VEDUTO.

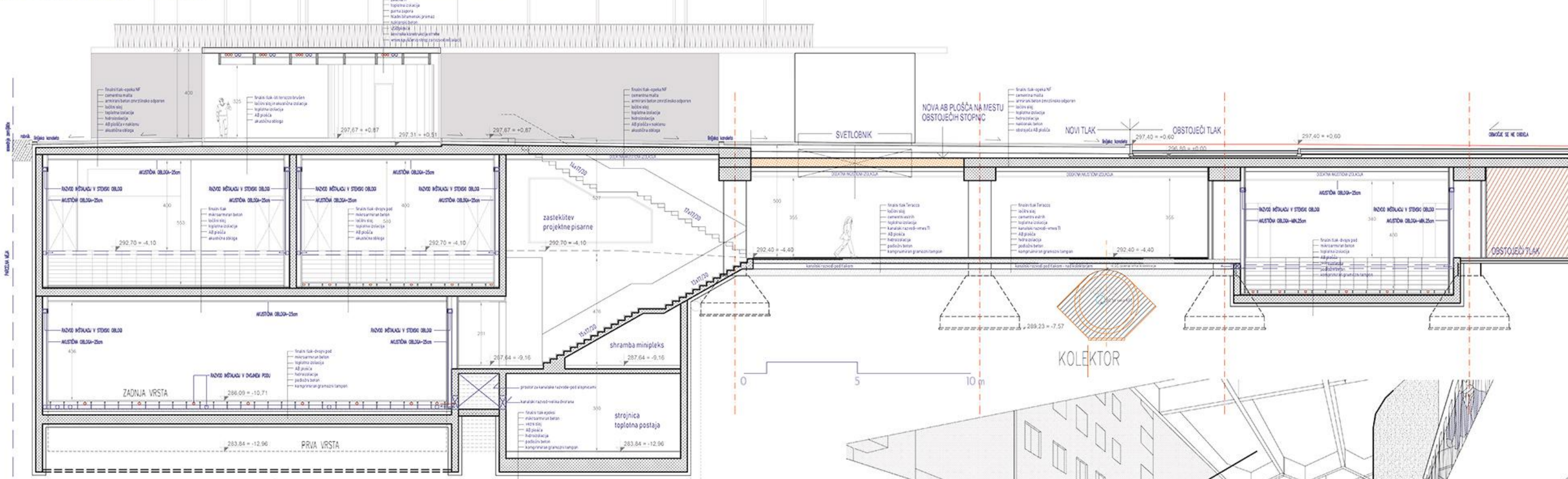


KONKAVNA OBLIKA PAVILJONA OPREDELJUJE NASLEDNJE PROSTORE:  
 - NA JUGOVZHODU PREDPROSTOR JUGOVČEVI HIŠI IN PEŠCEM - KOLESARJEM IZ SMERI NAVE, TER DIAGONALNO PO PARKU MIMO DUKIČEVH BLOKOV;  
 - NA ZAHODU GLAVNI PREDPROSTOR KINOPLEKSA, KI SE ODPIRA V PARK. TUKAJ JE GLAVNI VHOD V OBJEKT IN DOSTOP NA STREŠNO TERASO. PROSTOR JE DOVOLJ UMAKNEN OD PROMETNE SLOVENSKE CESTE, ZATO JE PREDVIDEN ZA RAZŠIRITEV GOSTINSKEGA ALI DRUGEGA PROGRAMA NA PLOŠČAD V POLETNIH MESECIH;  
 - NA SEVERU BOLJ INTIMEN VRT, KI SE DOPOLNJUJE Z VRTOM GOSTILNE FIGOVCE IN IZKORIŠČA AMBIENT POD KROŠNJAMI DREVEH;  
 - VZHODNO FASADO TVORITA DVA SAMOSTOJNO STOJEČA VOLUMNA (VENDAR ZNOTRAJ ENOTNE STREHE OBJEKTA). PRVI JE NA MESTU OBSTOJEČIH STOPNIC (KATERE PORUŠIMO), ZASTEKLEN PO CELOTNI VIŠINI V OBLIKI KVADRATA IN TLOVISNEGA IZREZA V OBLIKI KROGA. TA POTEZA OMOGOČA VZPOSTAVITEV VIZUALNEGA KONTAKTA MIMODIČIH OB SLOVENSKE CESTI S PROGRAMOM V KLETNI ETAŽI IN OBRATNO ZASTEKLETEV SE V POLETNIH MESECIH LAHKO ODPRE IN POLEG VIZUALNE OMOGOČI SE SLUŠNO POVEZAVO. DRUGI VOLUMEN JE VALJ, KI JE NAMENJEN PROMOCIJSKEMU OGLAŠEVANJU MINIPLEKSA.

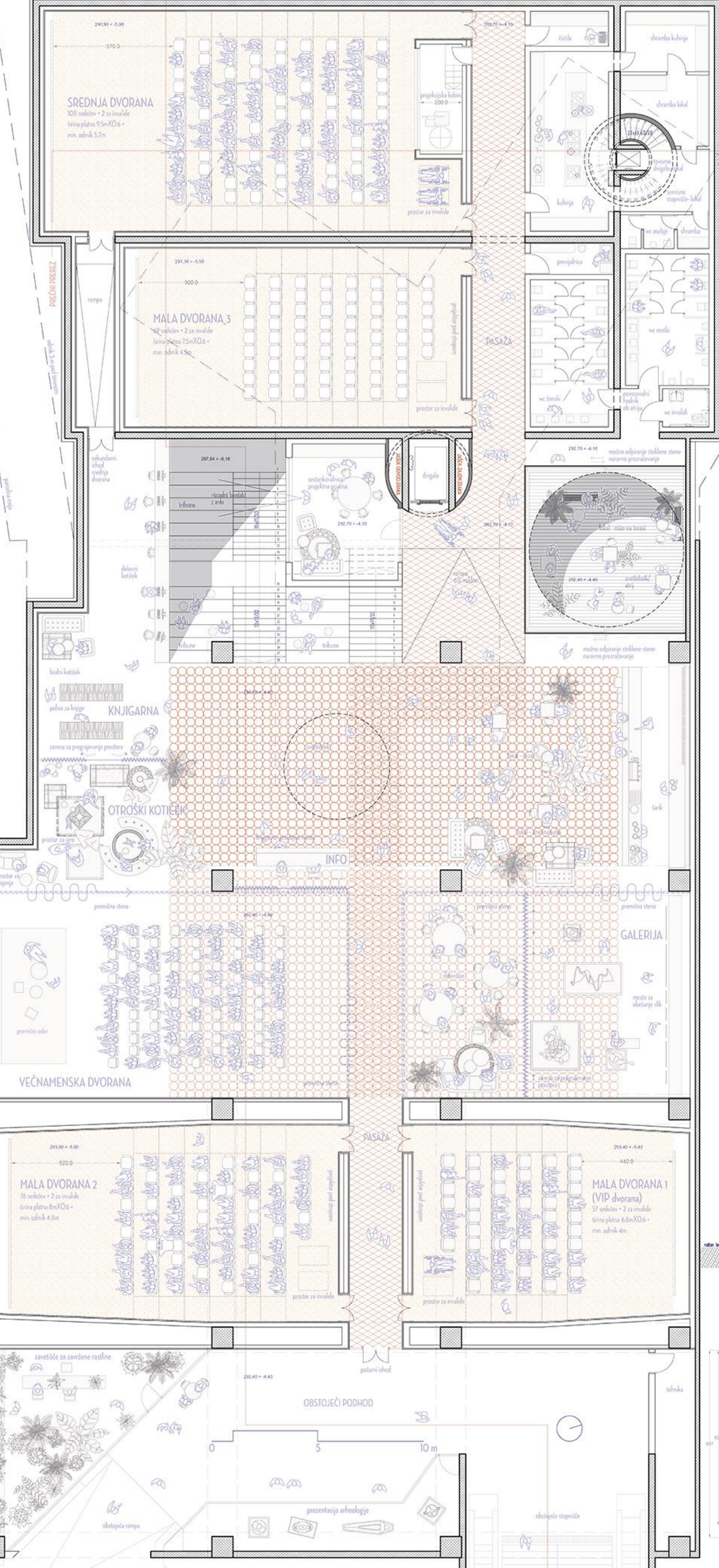
UREDITVENA SITUACIJA NATEČAJNEGA IN RAZŠIRJENEGA OBMOČJA M 1:200



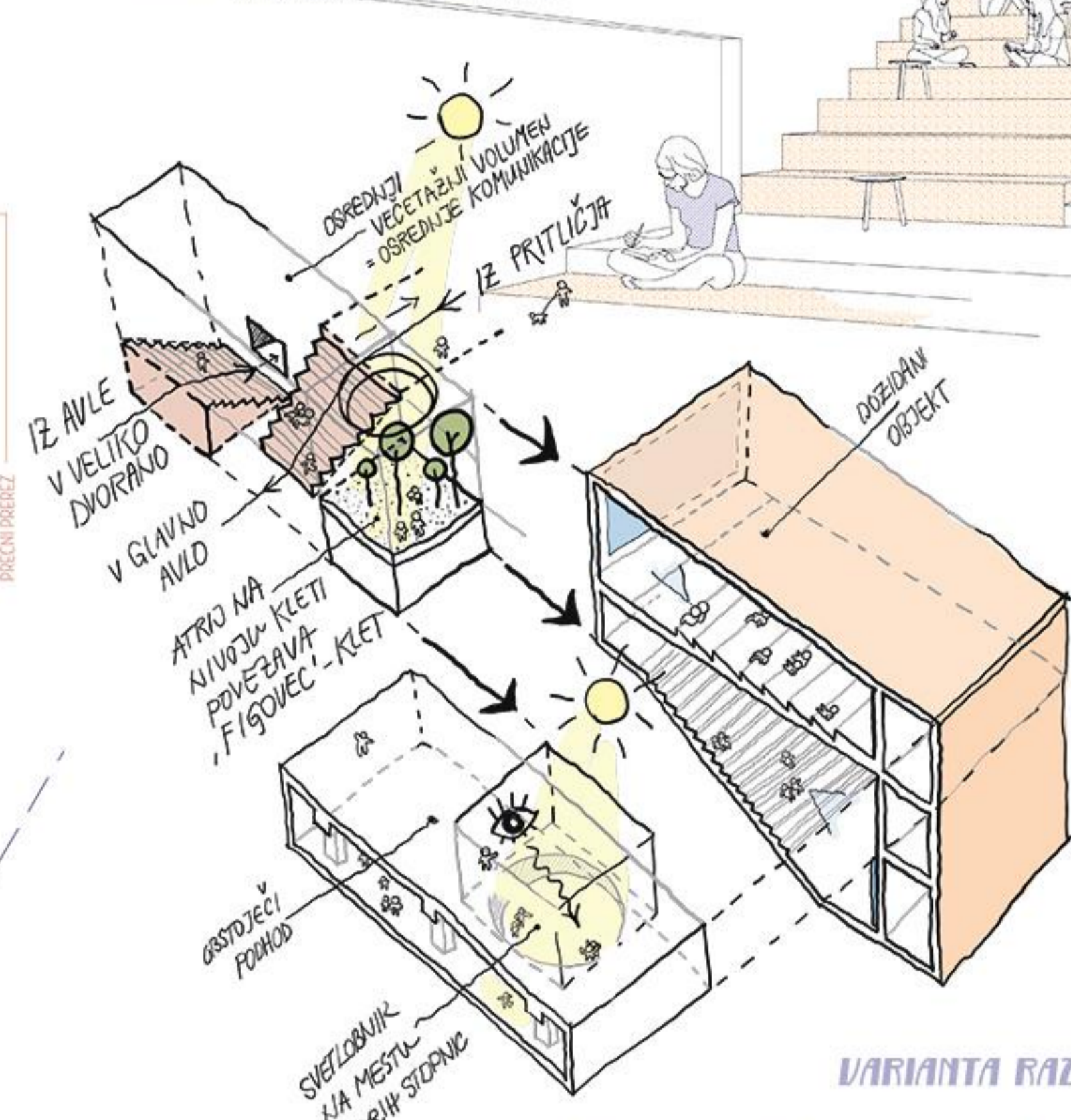




TILORIS PODZEMNE ETIŽE - I M 1:100



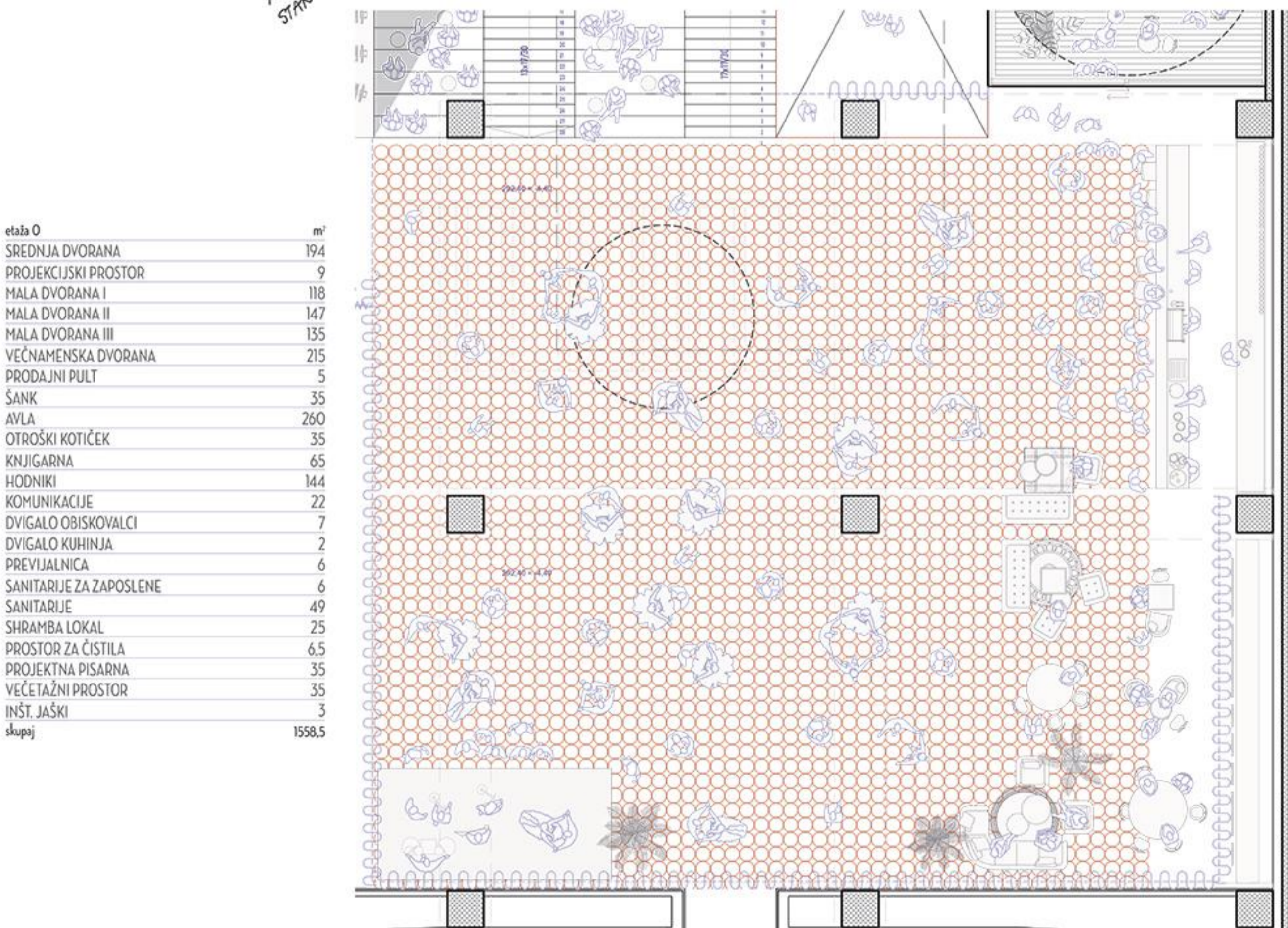
POGLED 3 - PERSPEKTIVNI POGLAD NOTRAJNOSTI - POGLAD IZ STIČIŠČA PROTI PRITLIČJU PAVILJONA



OBSTOJEČI KLETNI PASAŽI DOZIDAMO NOVI OBJEKT POD TERENOM. MED NJIUVI VSTAVIMO PROSTOR KOMUNIKACIJE, SVETLOBE, POGLEDOV, STIK MED NOVIM IN OBSTOJEČIM ZATO ZASNUJEMO KOT VEČETAŽNI PROSTOR, KI PRIPADA KLETNIM ETAŽAM IN OBENEM PRITLIČNEMU PAVILJONU. V NJEM SO POLEK STOPNIC PREDVIDENA SEDIŠČA PO PRINCIPIJU AMFITEATRA, KI POTEKAJO VSE OD PRITLIČJA DO DRUGE KLETNE ETAŽE.

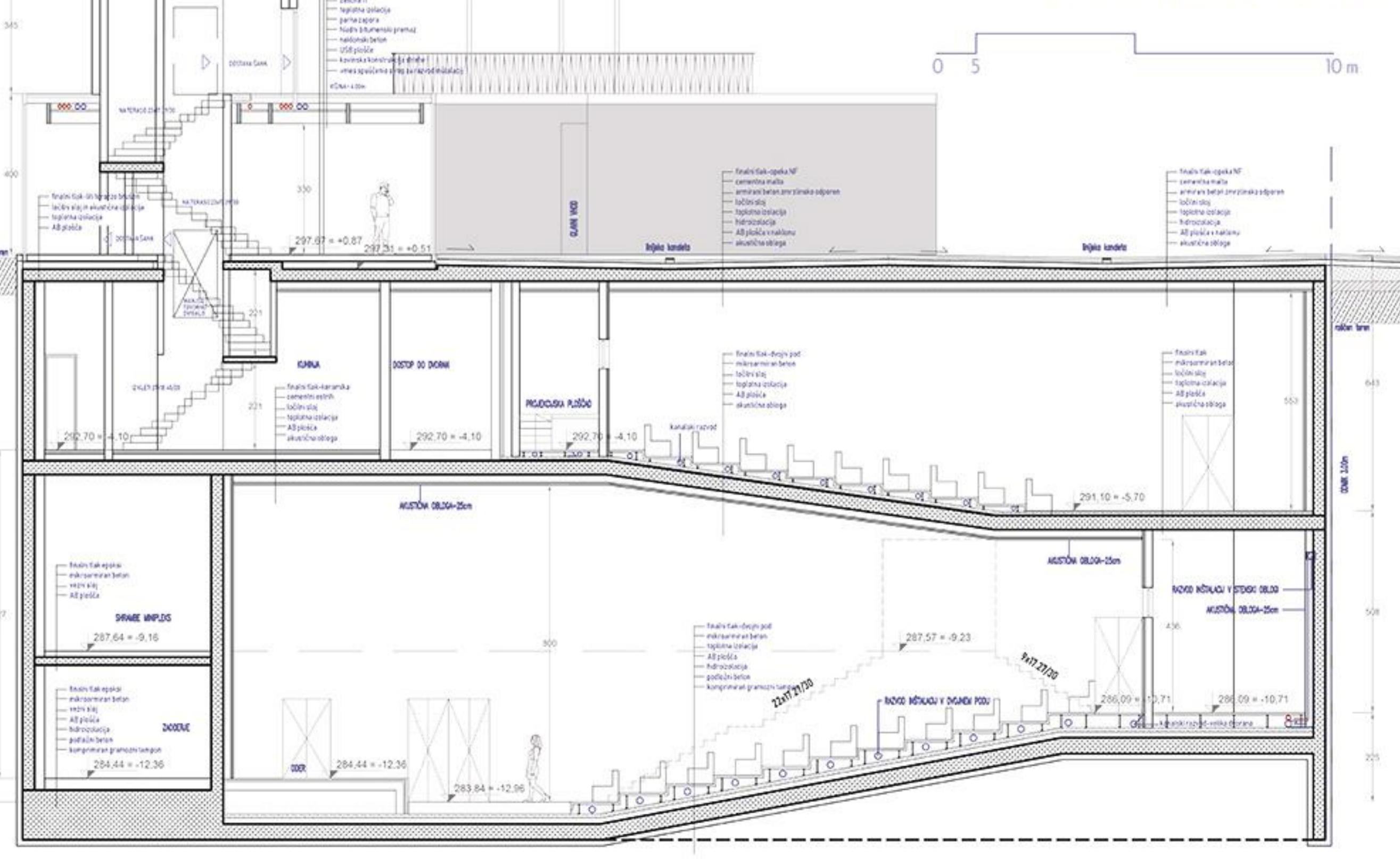
POMEMBEN DEL VEČETAŽNEGA PROSTORA JE ATRIJA NA NIVOU PRVE KLETI, KI DODATNO OSVETLI PROSTORE IN VZPOSTAVI VIZUALNI KONTAKT S PRITLIČNIM PAVILJONOM, KJER SE NAHAJAJO OBSTOJEČA DRVEVA PRED FIGOVČECM.

VARIANTA RAZŠIRITVE VEČNAMENSKA AVLE M 1:100

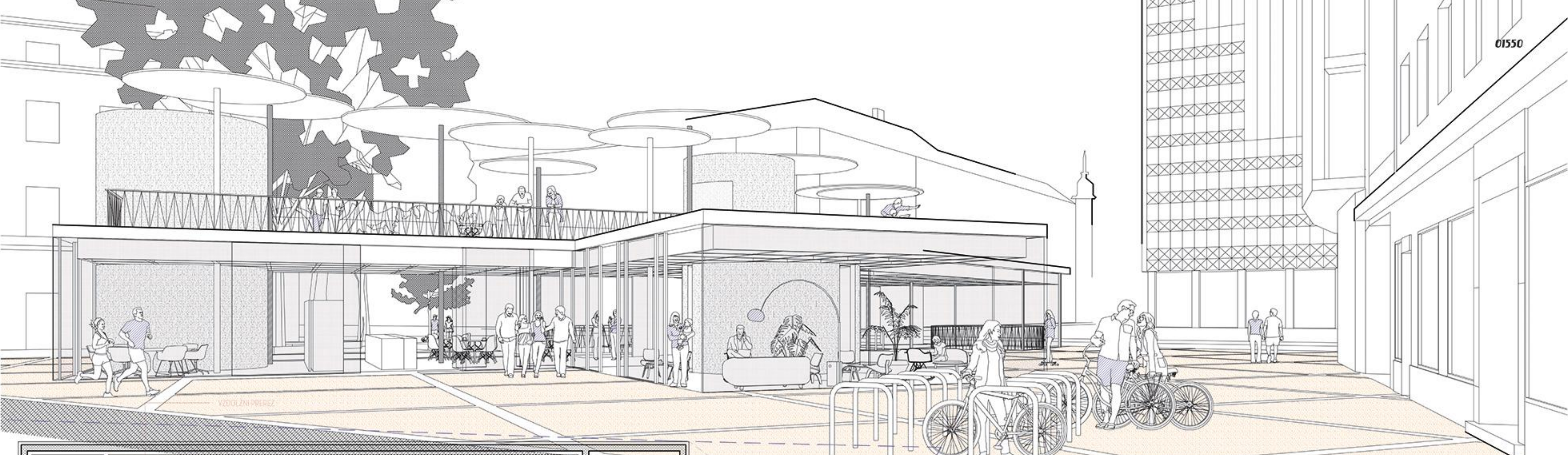


etaza 0	m <sup>2</sup>
SREDNJA DVORANA	194
PROJEKCIJSKI PROSTOR	9
MALA DVORANA I	118
MALA DVORANA II	147
MALA DVORANA III	135
VEČNAMENSKA DVORANA	215
PRODAJNI PULT	5
ŠANK	35
AVLA	260
OTROŠKI KOTIČEK	35
KNJIGARNA	65
HODNIKI	144
KOMUNIKACIJE	22
DVIGALO OBISKOVALCI	7
DVIGALO KUHINJA	2
PREVIJALNICA	6
SANITARIJE ZA ZAPOSLENE	6
SANITARIJE	49
SHRAMBA LOKAL	25
PROSTOR ZA ČISTILA	6,5
PROJEKCIJSKI DISARNA	35
VEČETAŽNI PROSTOR	35
INŠI JAŠKI	3
<b>skupaj</b>	<b>1558,5</b>

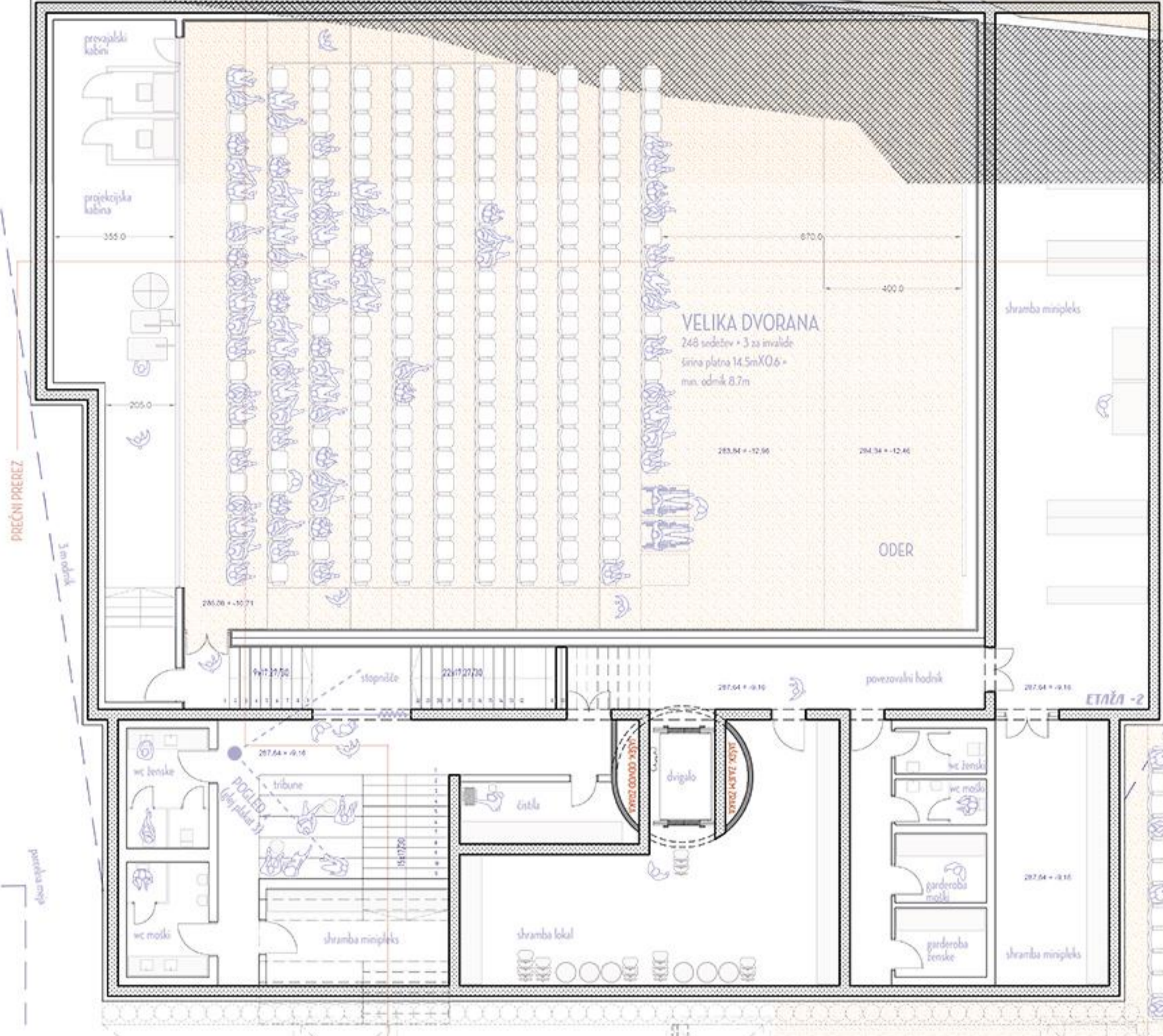
PREČNI PREREZ M 1:100



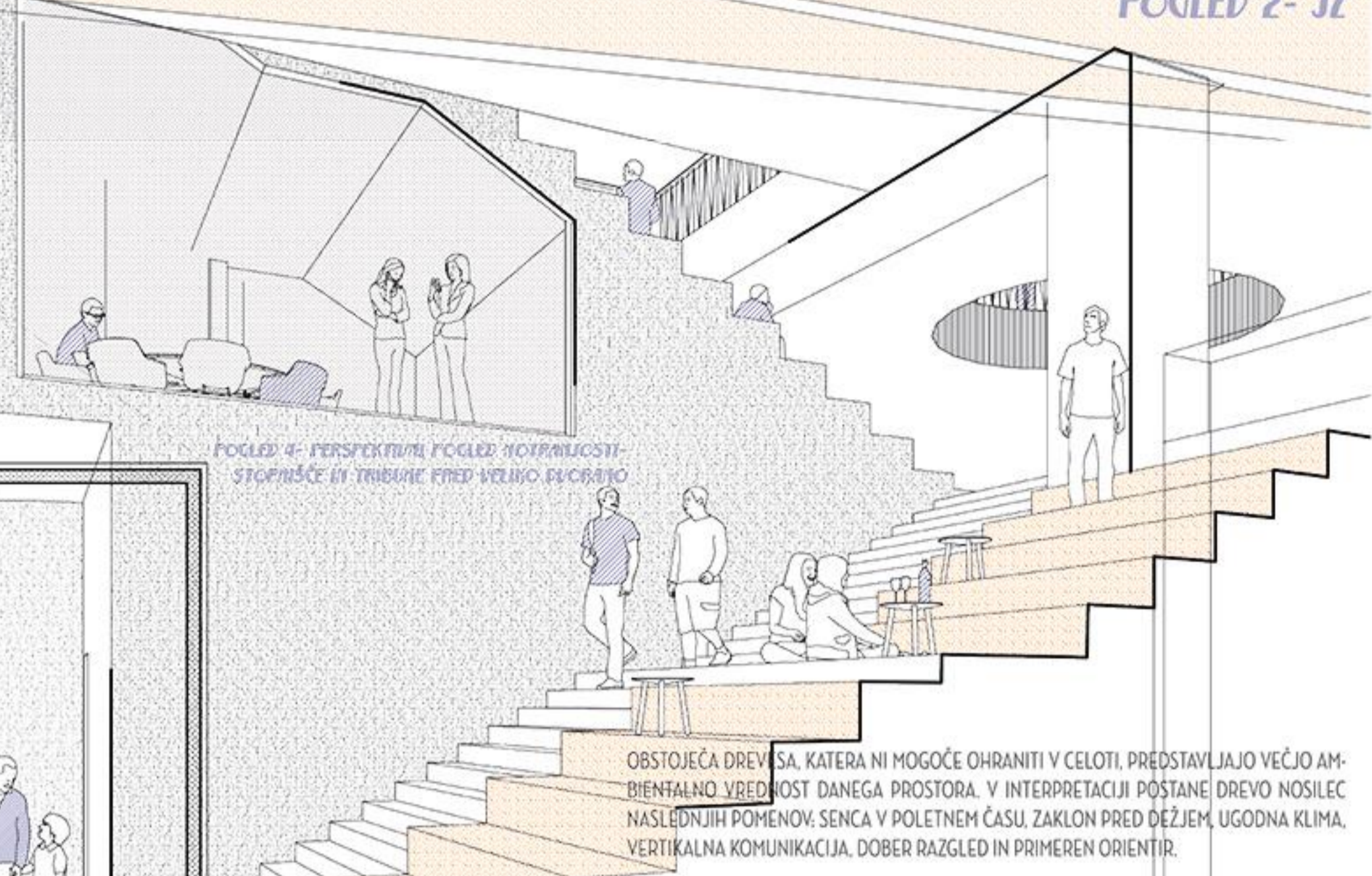




POGLED 2 - JZ



etaza 1 (PROSTOR POD DVORANAMI)	m <sup>2</sup>
VELIKA DVORANA	402
PROJEKCIJA + 2X PREVAJALCI	56
SHRAMBA LOKAL	45
SHRAMBA MINIPLEKS	120
SANITARIJE ZA ZAPOSELENE	26
SANITARIJE	16
ČISTILA	8.5
KOMUNIKACIJE	24
INST. JASKI	3
skupaj	745
etaza 2	m <sup>2</sup>
SHRAMBA MINIPLEKS	50
STROJNICA	90
TOPLNOTNA POSTAJA	25
ELEKTRO INŠTALACIJE	15
HODNIKI	14
DVIGALO	75
ZAOBRJE	96
INST. JASKI	3
skupaj	298.5



POGLED 4 - PERSPEKTIVNI POGLED NOTRANJNOSTI STOPNIŠČE IN TRIBUNE PRED VELIKO DVORANO

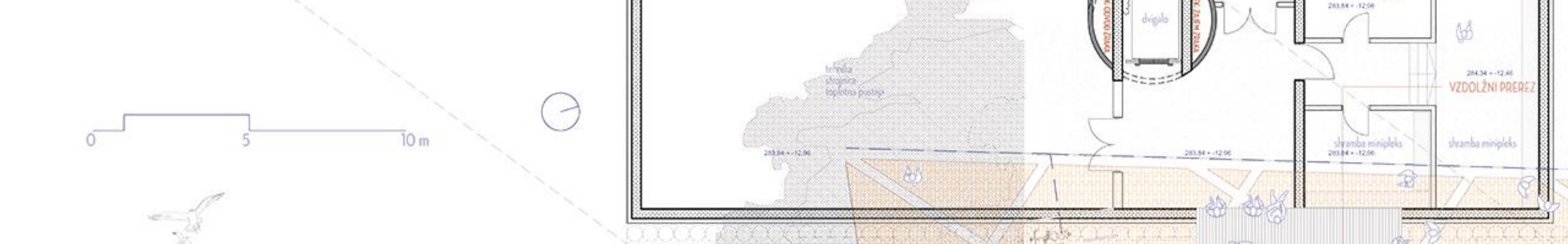
OBSTOJEČA DREVA, KATERA NI MOGOČE OHRANITI V CELOTI, PREDSTAVLJAJO VEČJO AMBIENTALNO VREDNOST DANEGA PROSTORA. V INTERPRETACIJI POSTANE DREVO NOSILEC NASLEDNJIH POMENOV: SENCA V POLETNEM ČASU, ZAKLON PRED DEŽEM, UGODNA KLIMA, VERTIKALNA KOMUNIKACIJA, DOBER RAZGLED IN PRIMEREN ORIENTIR.

DREVO INTERPRETIROMO RAZLIČNO, NA TERASI KOT OKROGEL KOVINSKI SENČNIK NA VERTIKALNI PALICI, KI JE LAHKO OPREMLJEN Z VLAŽILCI, NA NIVOU KLETI IN PRITLIČJA KOT PRAZEN VALJ, KI OMOGOČA POGLEDE V NOTRANJNOST IN NARAVNO OSVETLITEV PROSTOROV. V VSEH ETAŽAH OBJEKTA KOT POLNI VALJ, V KATEREM SE NAHAJAJO VERTIKALNE KOMUNIKACIJE. ALI NENAZADNJE KOT POLNI VALJ, KI JE NOSILEC DOGAJANJ V MINIPLEKSU - OGLASNI PANO, K OPIŠANEMU LAHKO DODAMO, DA JE PAVILJON TRANSPARENTEN PRITLIČEN OBJEKT, BREZ VIŠINSKEGA POUČARJA IN OBLIKOVNO LOČEN OD STREHE TERASE.

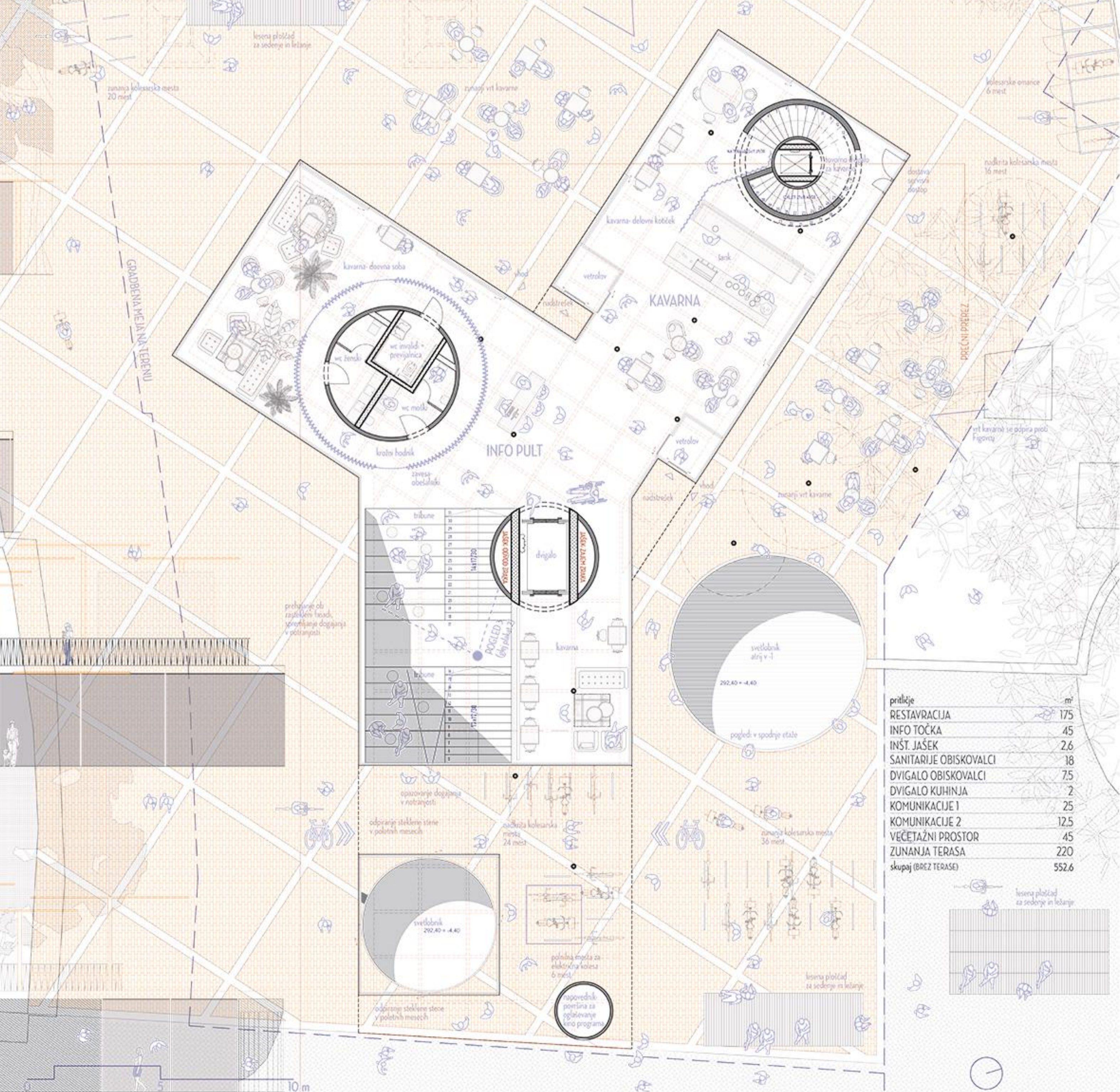
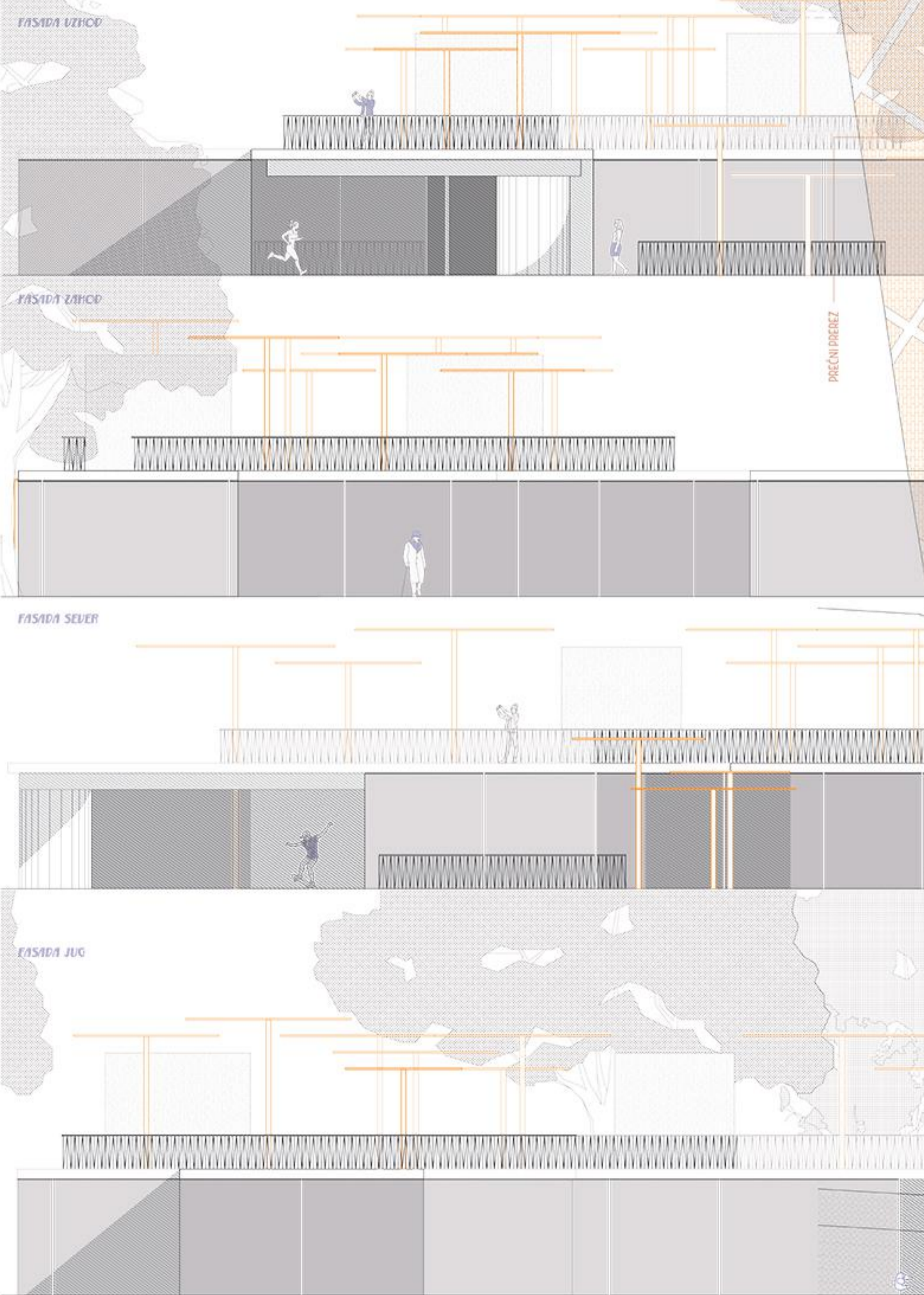
DREVO JE :



TLOVIS PODZEMNIH ETAŽ -2 IN -3 M 1:100



FASADE PAVILJONSKEGA OBJEKTA NA TERENU M 1:100



TLOVIS PAVILJONSKEGA OBJEKTA M 1:100

prejave	m <sup>2</sup>
RESTAVRACIJA	175
INFO TOČKA	45
INST. JASEK	2.6
SANITARIJE OBISKOVALCI	18
DVIGALO OBISKOVALCI	7.5
DVIGALO KUHINJA	2
KOMUNIKACIJE 1	25
KOMUNIKACIJE 2	12.5
VEČETAŽNI PROSTOR	45
ZUNANJA TERASA	220
skupaj (BREZ TERASE)	552.6