

SITUACIJSKI PRIKAZ M\_1:1000



SITUACIJSKI PRIKAZ M\_1:500



KOZOLEC IZ STARE FUŽINE PRI BOHINJU

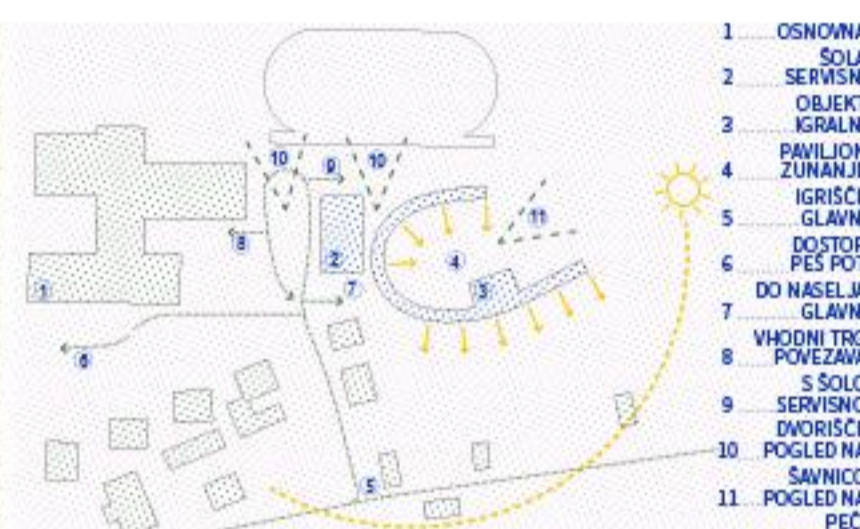


CARL ANDRE, SECANT, 1977

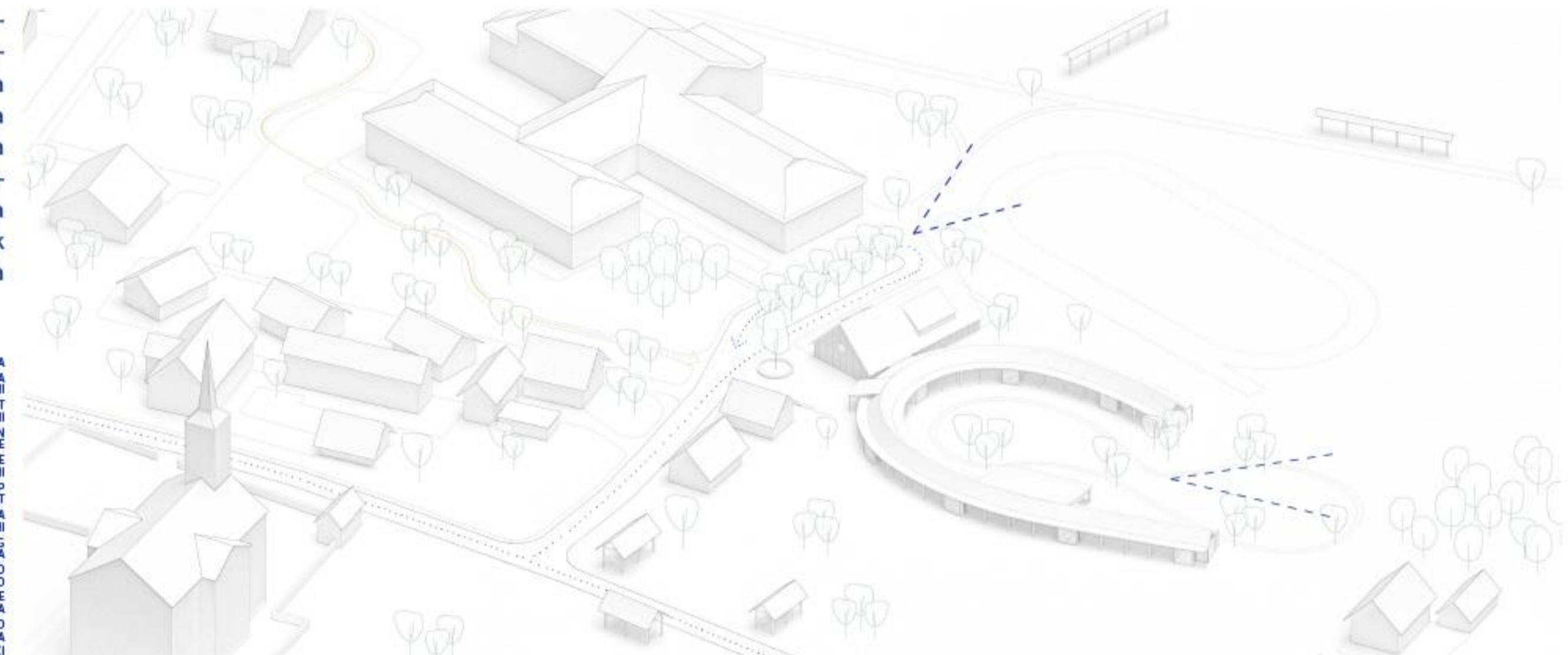
Vrtec je zasnovan v merilu otroka in v povezavi z okoljem. Zasnovan je kot zračen in transparenten. Kot hiša brez meje med notranjostjo in zunanostjo, taka ki prejme veliko količino svetlobe in v notranje prostore prepušča zvok okoliške narave. Vrtec je hiša v kateri se otroci učijo živeti s pokrajino, kulturo ter izročilom kraja in ne ločeno od omenjenih danosti. Odprtost in prilagodljivost prostora otroku omogočata prostost. Prosto gibanje, prosta izbira odločanja in pogled daleč v prostornost vzbujajo občutek svobode, pomagajo pri razvoju otrokovih gibalnih sposobnosti in oblikovanju lastne osebnosti z lastnim načinom izražanja.



VRTEC V MERILU OTROKA

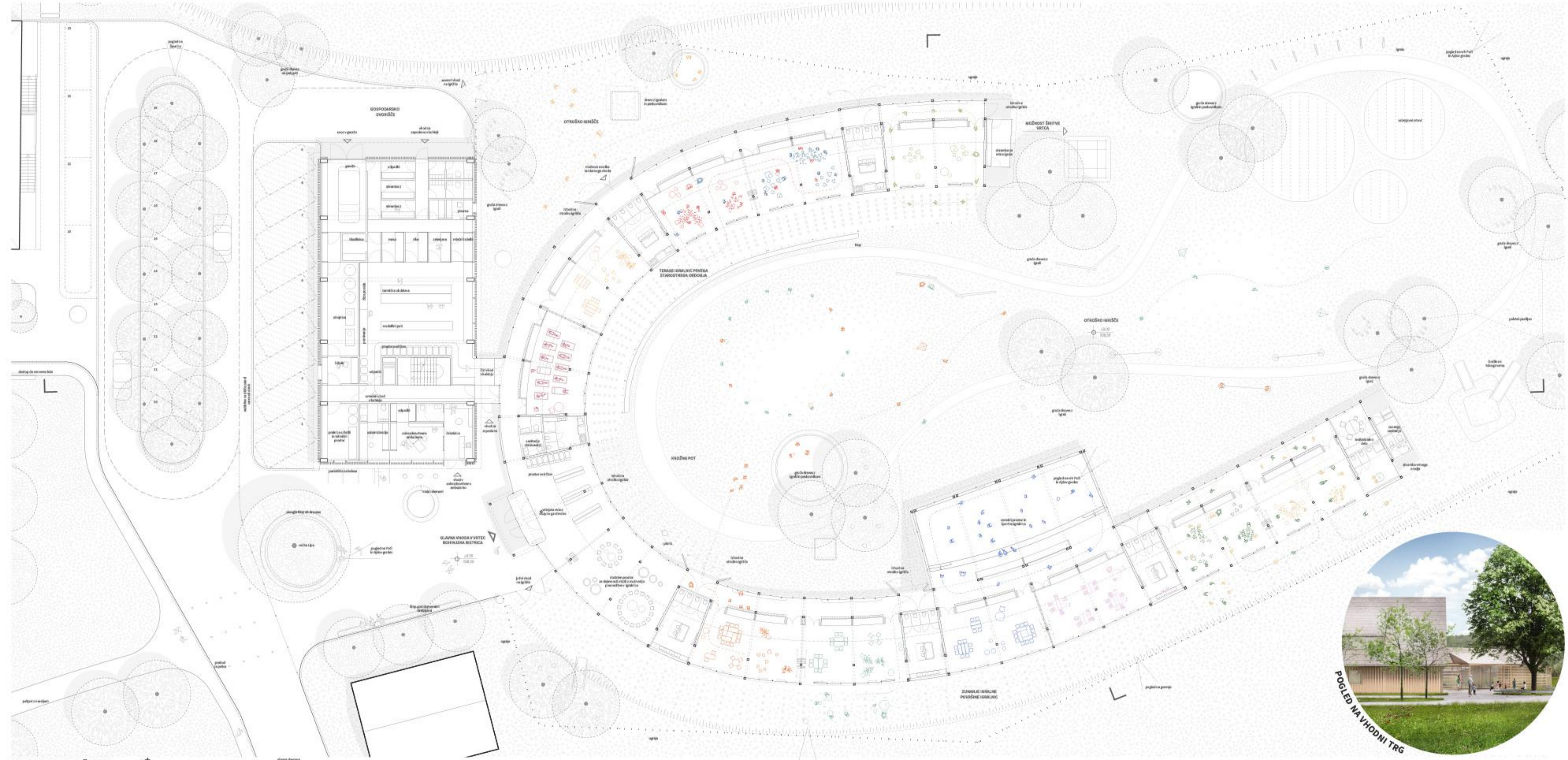


URBANISTIČNA ZASNOVA



AKSONOMETRIČNI POGLED IZ JV

- 1 OSNOVNA ŠOLA
- 2 ŠOLA
- 3 OBJEKT KOSILOV
- 4 PAVILJON ZUNANJE
- 5 IGRISČE
- 6 DO KRAJIN. PLES POT
- 7 DO KRAJIN. GLAVNI
- 8 VHOVNI TRG POVEZAVA
- 9 Š ŠOLA
- 10 ŠOLA
- 11 POGLED NA PEČI

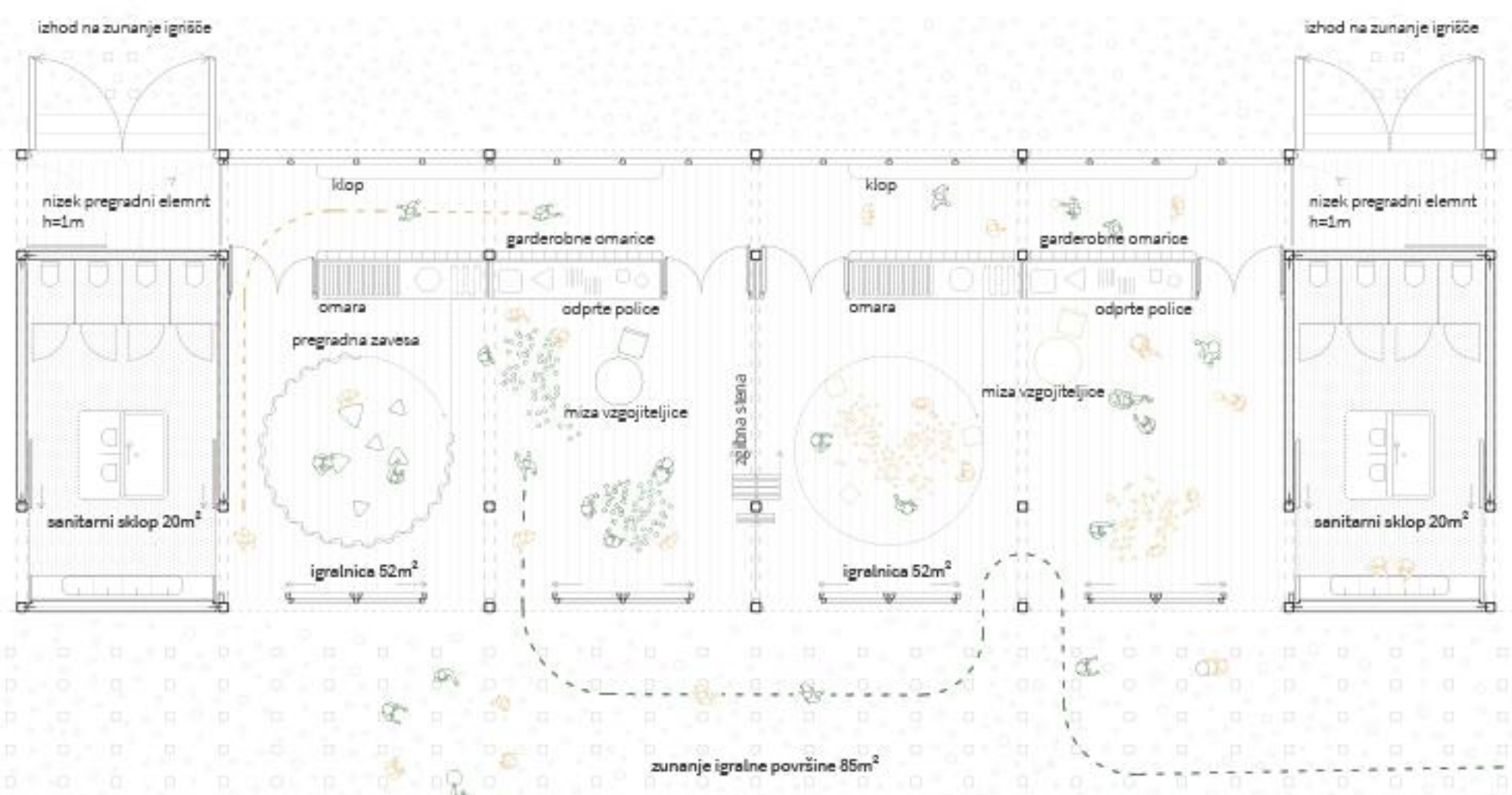
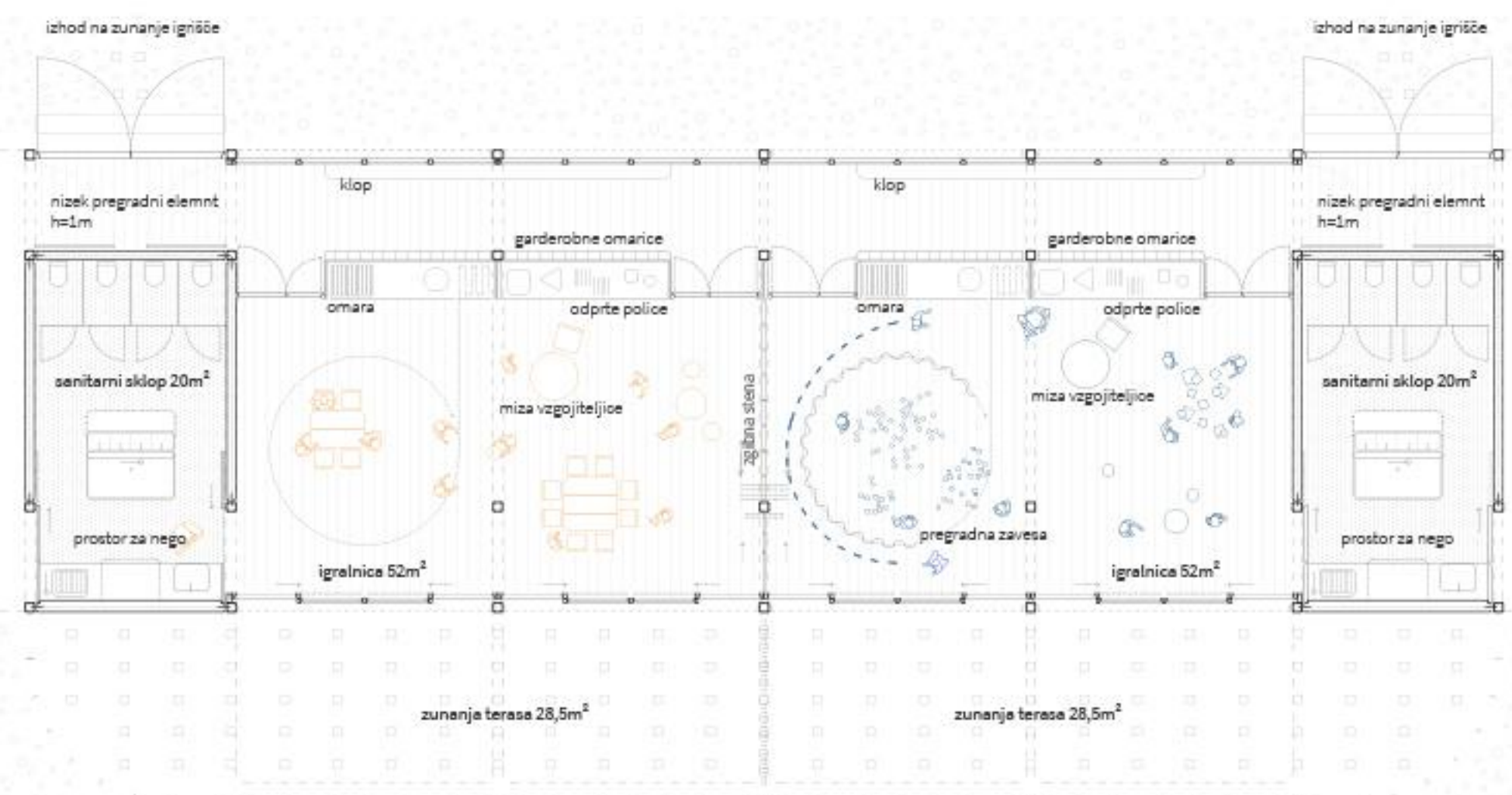


TLORIS PRITLIČJA M\_1:200



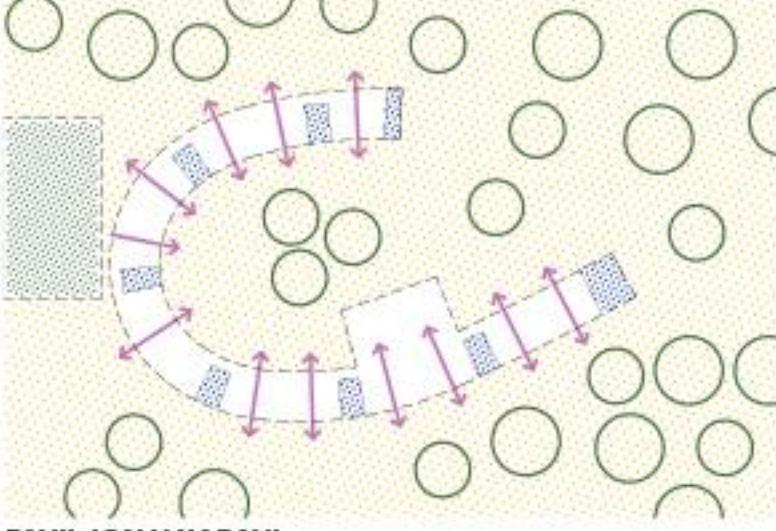
POGLED NA VHOVNI TRG





MODEL IGRALNICE 1. STAROSTNEGA OBDOBJA M\_1:100

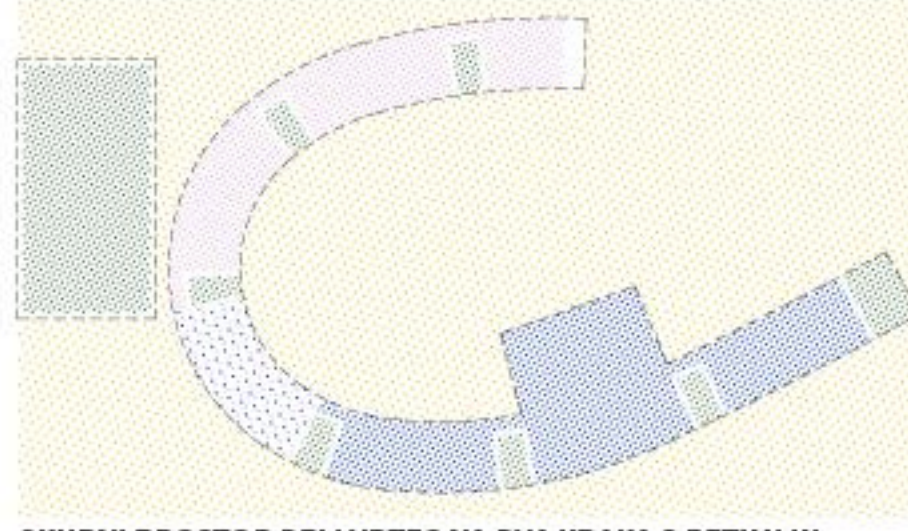
MODEL IGRALNICE 2. STAROSTNEGA OBDOBJA M\_1:100



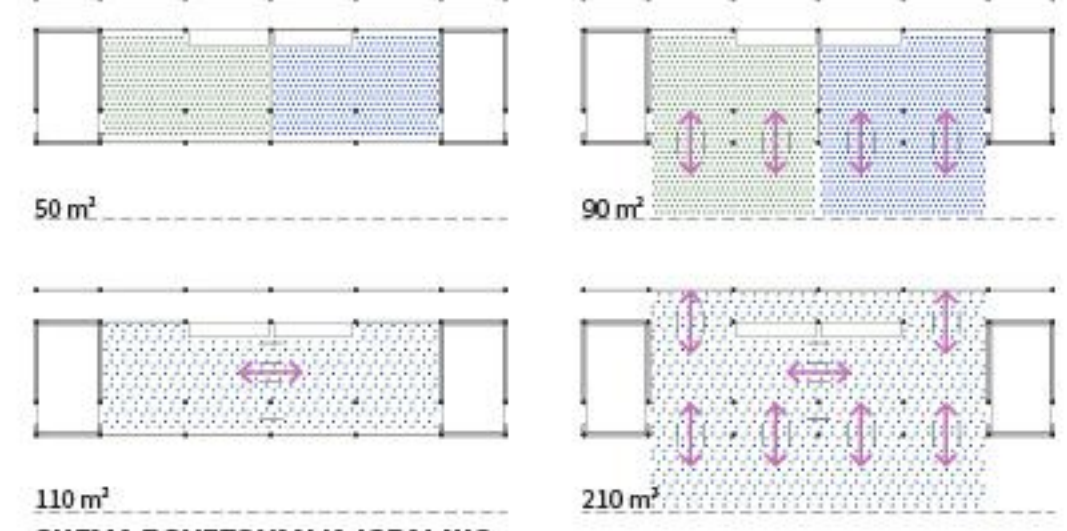
PAVILJON V NARAVI



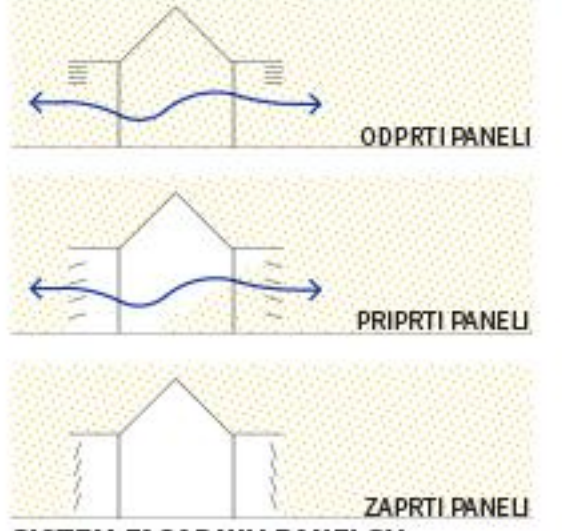
IGRALNICA : SERVIS



SKUPNI PROSTOR DELI VRTEC NA DVA KRAKA S PETIMI IN ŠESTIMI ENOTAMI



HEMA POVEZOVANJA IGRALNIC



SISTEM FASADNIH PANELOV



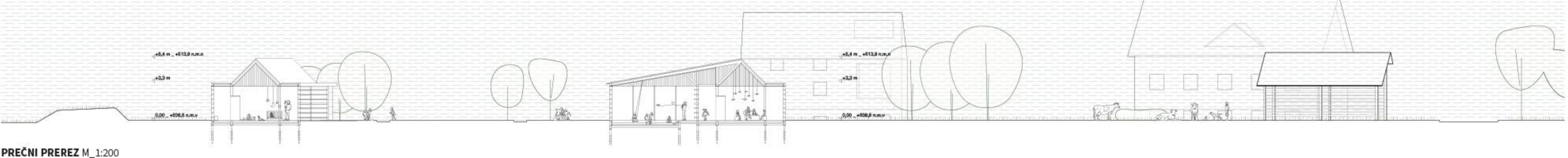
M. LODS, E. BEAUDOUIN: OPEN AIR SCHOOL, 1935



ARHITEKTURNA ZASNOVA VRTECA SE ZGLEDUJE PO VERNAKULARNIH STRUKTURAH KOZOLCEV - STOGOV, KI SO TESNO POVEZANI Z ŽIVLJENJEM IN IDENTITETO KRAJA



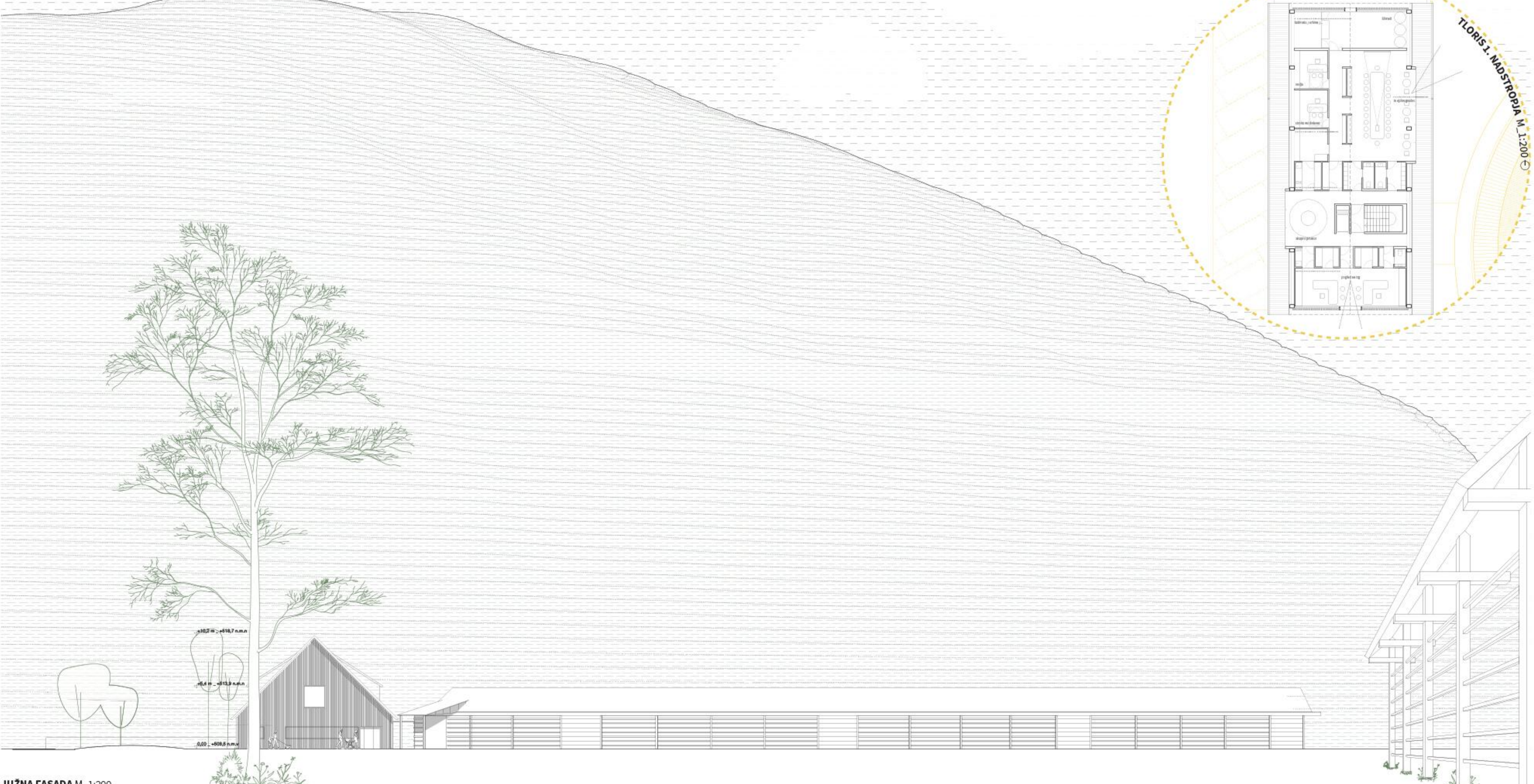
VZDOLŽNI PREREZ M\_1:200



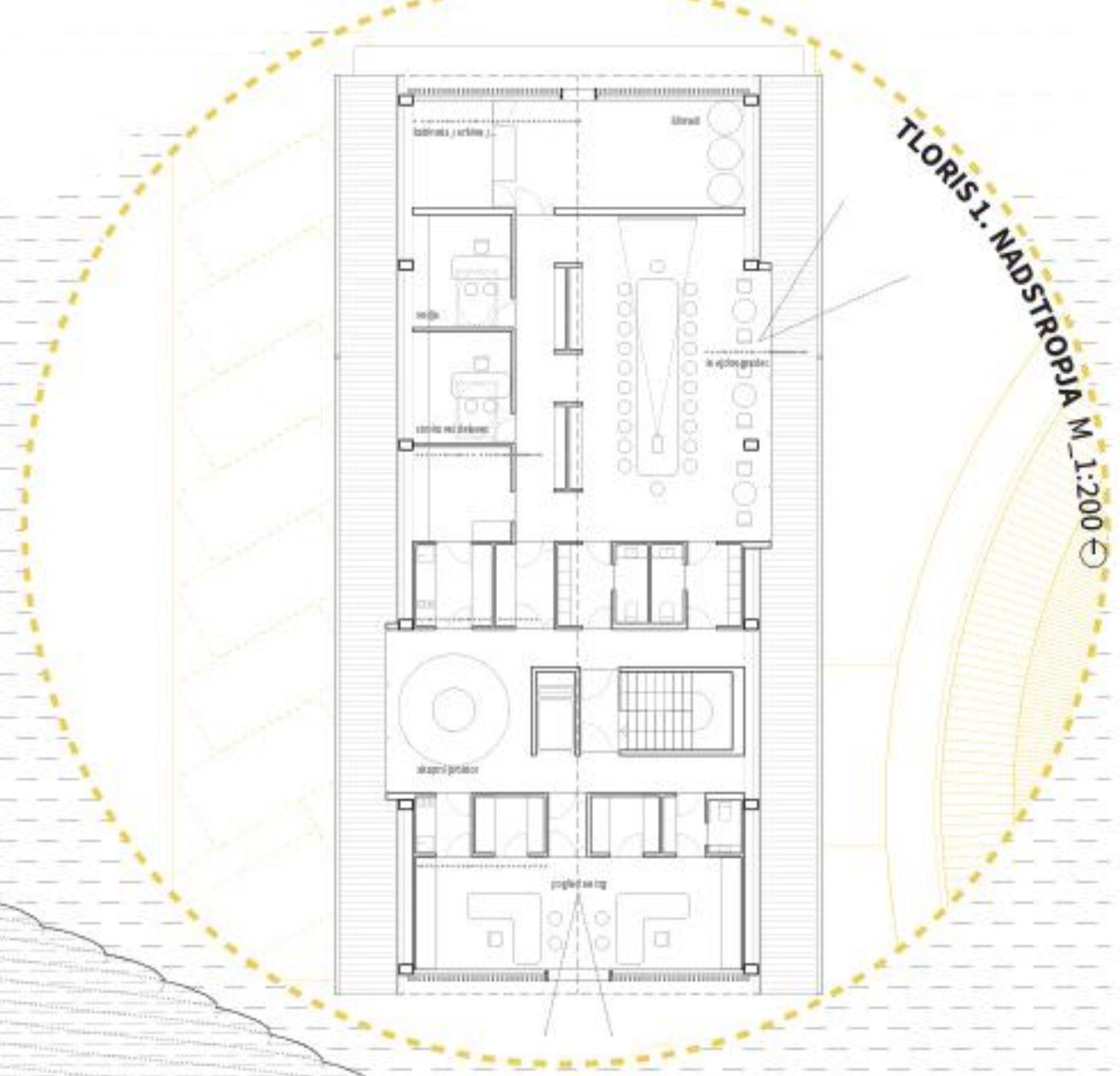
PREČNI PREREZ M\_1:200



ZAHODNA FASADA M\_1:200



JUŽNA FASADA M\_1:200



TOPLIS. NADSTROPA M\_1:200