



pogled z parka - zdravstvena postaja tabor se poveže z obstoječo naravo parka



situacija 1:500

Stavbno maso zgradbe razdelimo na dva dela.

Vzhodni del zamaknemo in s tem ustvarimo vhodni trg - ploščad. Hkrati s to potezo razširimo pločnik.

Vhod in vertikalne komunikacije umestimo med dva dela stavbne mase.

V oba dela stavbne mase vnesemo manjši atrij preko katerega se vstopa v vse ambulante. Komunikacije so tako jasne in prijazne do uporabnikov.

Z zenitalno osvetljenimi atriji zagotovimo, da so vsi prostori, tako ambulante kot čakalnice naravno osvetljeni.

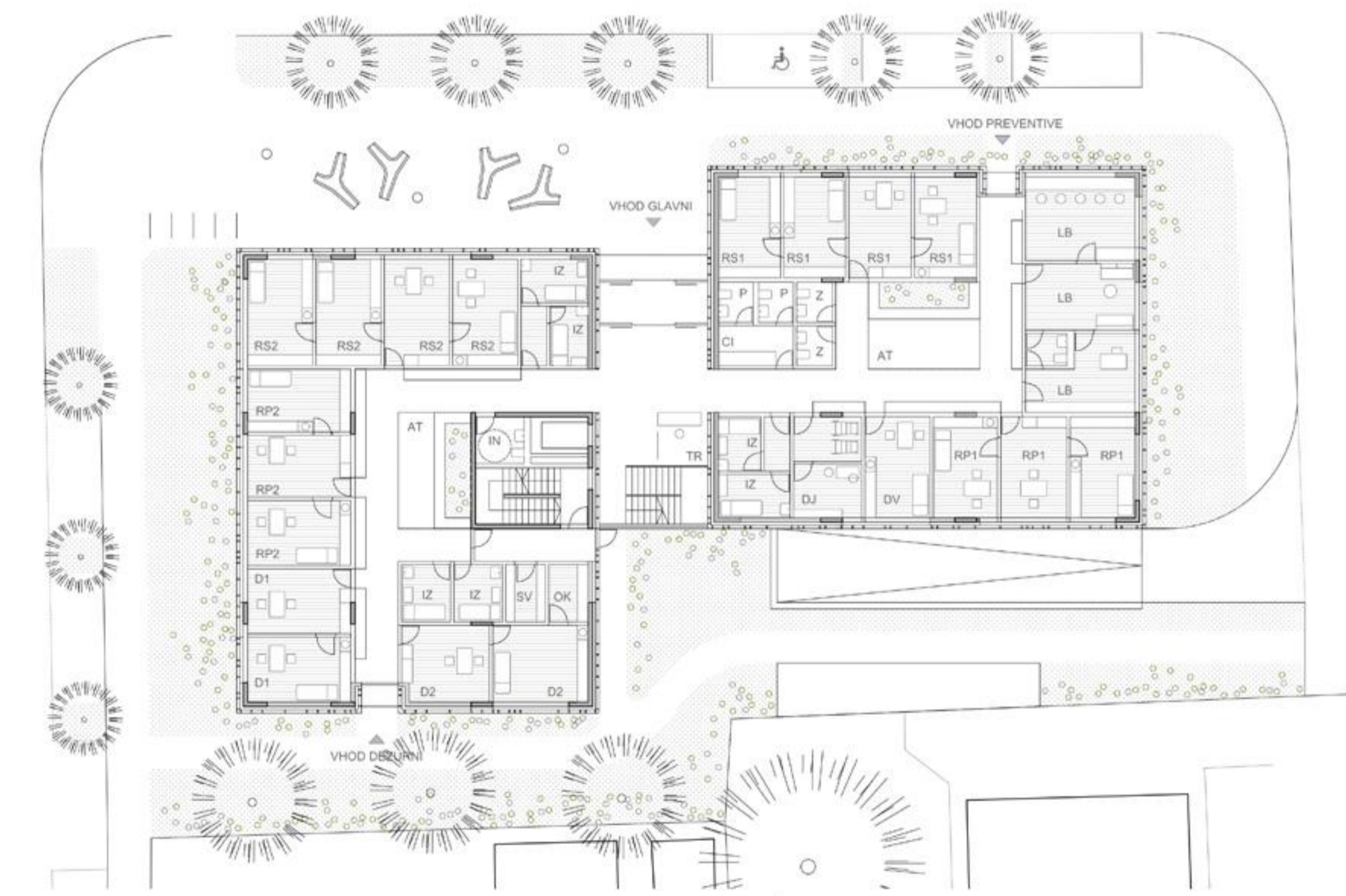
Atrije intenzivno ozelenimo, tako da v notranjost zgradbe vnesemo delčke parka.

Prav tako ozelenimo okolico zdravstvene postaje, tako da imajo vsi prostori, tako ambulante kot čakalnice stik z naravo, kar ustvarja prijetno delovno okolje.

TRG - vhodni trg
 GV - glavni vhod
 DV - dežurni vhod
 P - uvoz v garažo
 PV - vhod za prevetive
 PK - kolesarnica z nadstreskom
 KO - parkirna mesta za kolesa

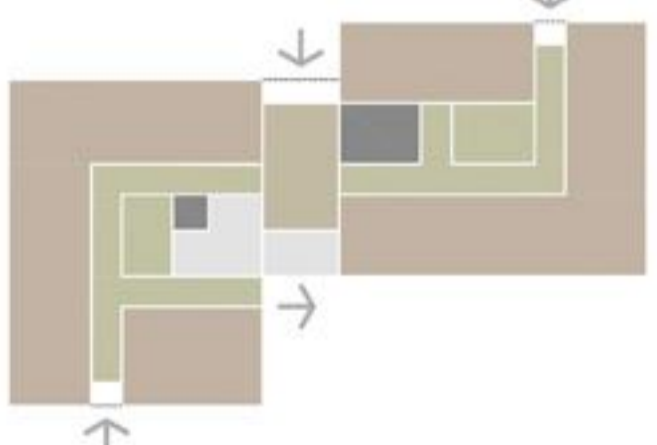


Pogled na severo-zahodno in jugo-zahodno fasado



PRITLIČJE

- TR Triaza
- D1 Dežurna 1
- D2 Dežurna 2
- OK Prostor za odpadke
- Z/P/IN Ločen WC
- LB Laboratorij
- RP1 Referenčna pediatrična 1
- RP2 Referenčna pediatrična 2
- IZ Prostor za izolacijo
- DV Prostor za DENVER
- DJ Prostor za dojenje
- RS1 Referenčna šolska 1
- RS2 Referenčna šolska 2
- AT Atrium



- Triaza
- Prostori
- Komunikacije horizontalne in cakalnica
- Komunikacije vertikalne
- WC

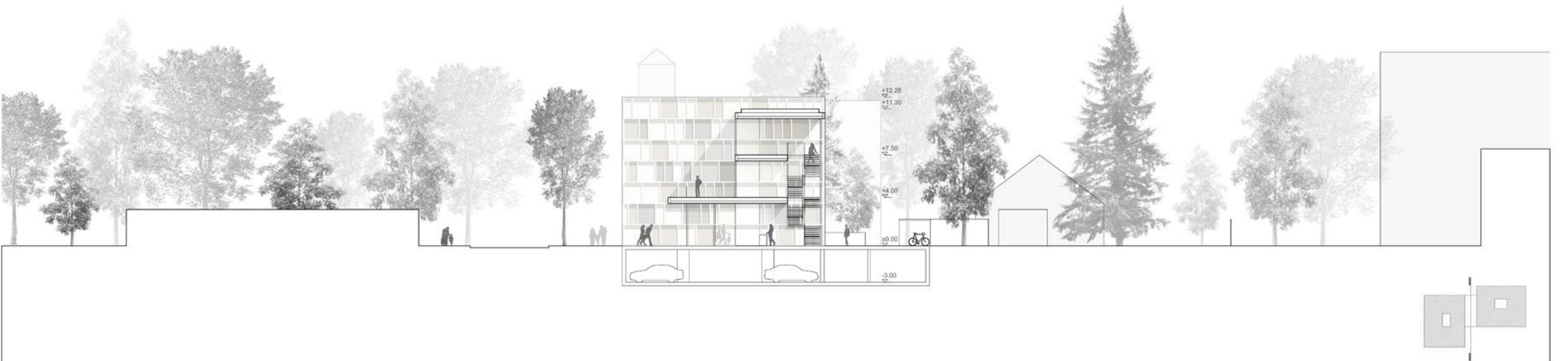


1. NADSTROPJE

- RA1 Referenčna 1
- RA2 Referenčna 2
- RA3 Referenčna 3
- RA4 Referenčna 4
- RA5 Referenčna 5
- IZ Prostor za izolacijo
- OS Skupni prostor za osebe
- Z/P/IN Ločen WC
- LB Laboratorij
- GM Garderobe in WC moški
- CI Prostor za čistilo in čistila
- ARH Arhivski prostor
- ADM Prostor za administracijo
- BK Balkon



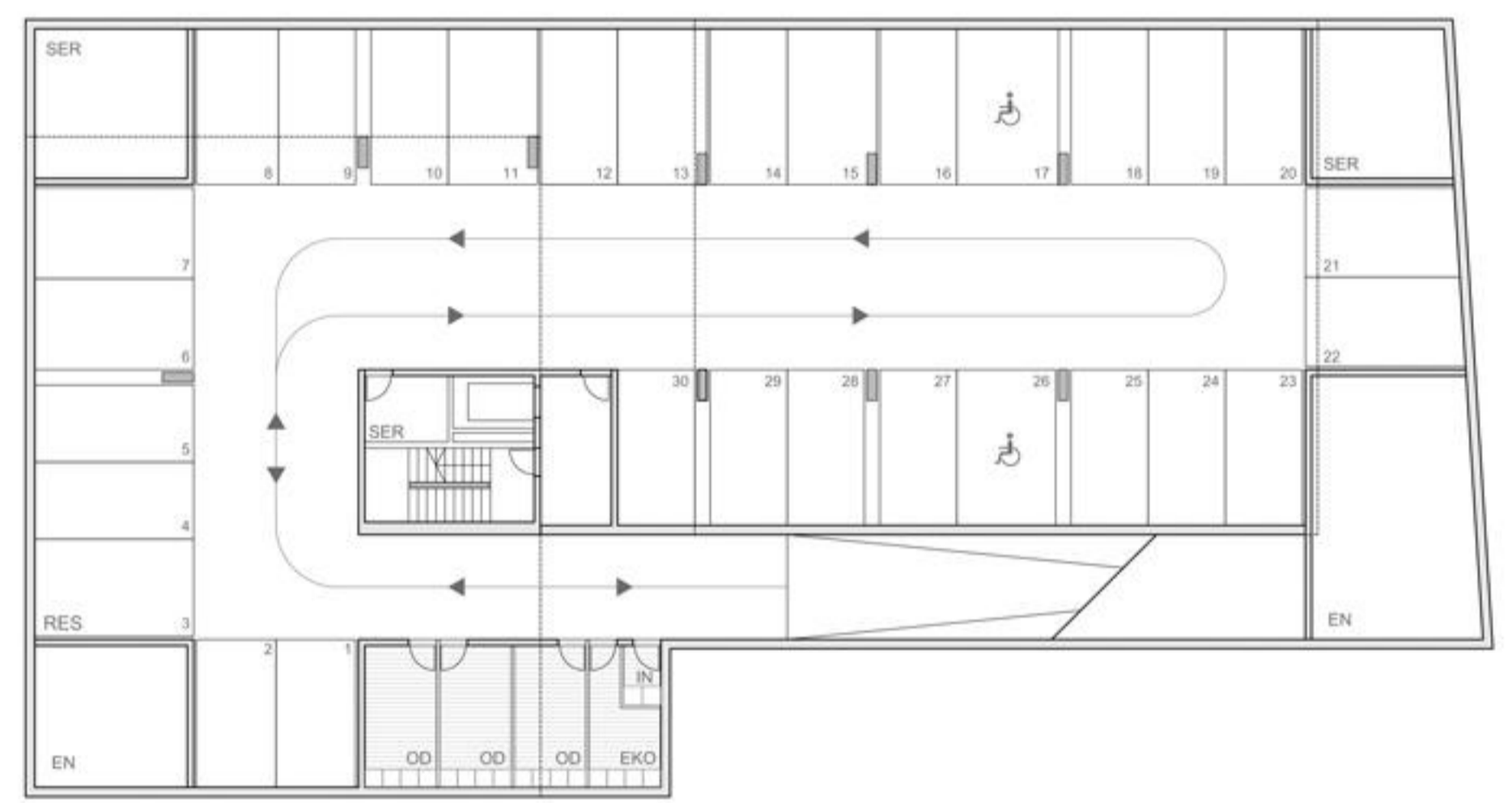
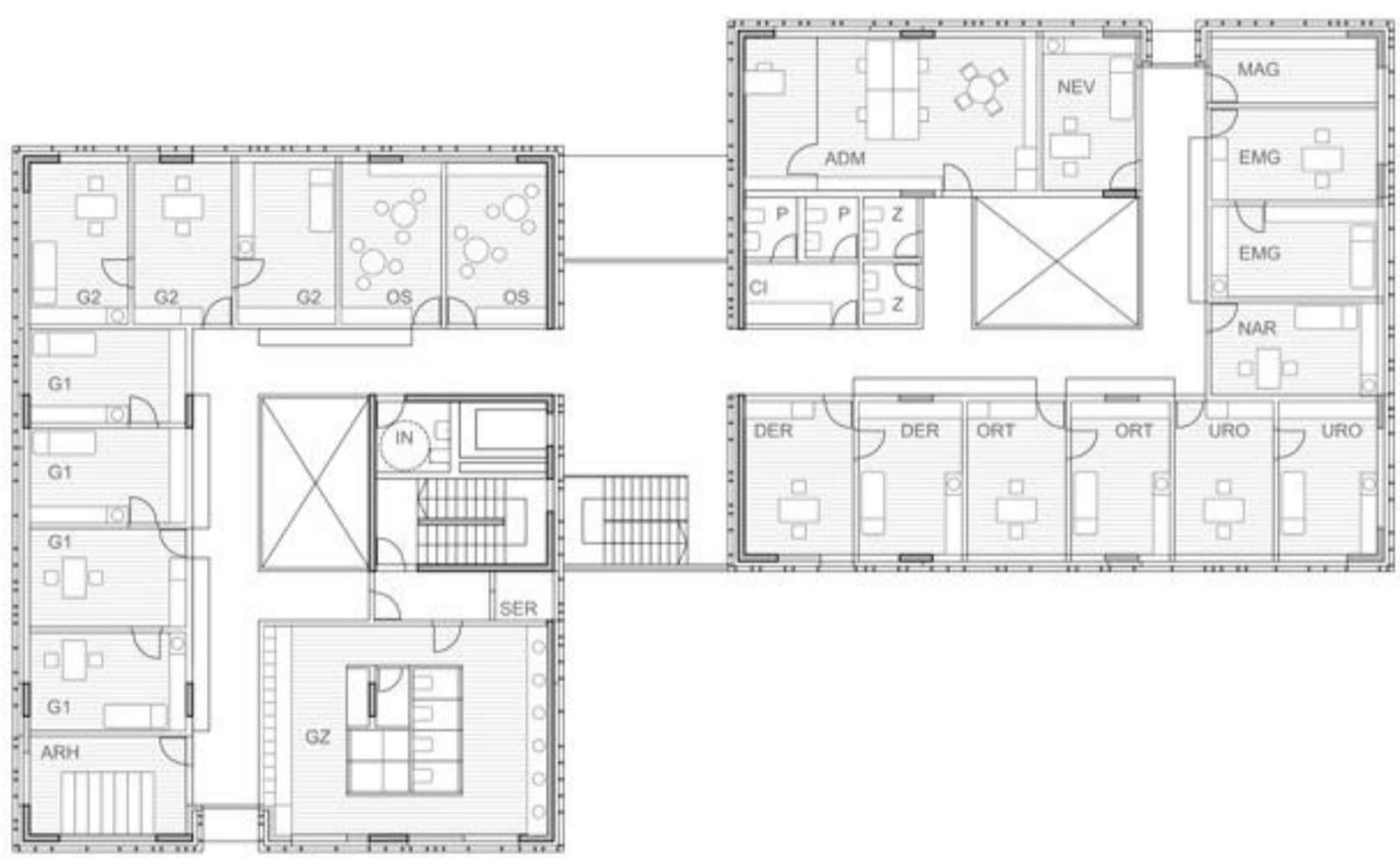
- Prostori
- Balkon
- Komunikacije horizontalne in cakalnica
- Komunikacije vertikalne
- WC in garderobe



prečni prerez čez vhod in vertikalne komunikacije 1:200

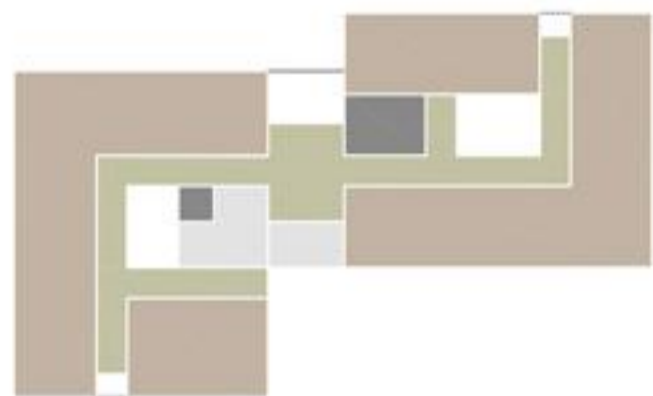


Ozelenjeni atriji nudijo kvalitetni in človeku prijazen prostor čakalnicam



2. NADSTROPJE

- DER Specialistična dermatologija
- ORT Specialistična ortopedija
- URO Specialistična urologija
- EMG Specialistična elektromiografija
- NEV Specialistična nevrološka
- MAG Prostor za magnet
- NAR Prostor za naročanje
- IZ Prostor za izločanje
- OS Skupni prostor za osebe
- ZP/IN Ločen WC
- LB Laboratorij
- GZ Garderobe in WC ženske
- CI Prostor za čistilko in čistila
- ARH Arhivski prostor
- ADM Prostor za administracijo



- Prostori
- Komunikacije horizontalne in cakalnica
- Komunikacije verticalne
- WC in garderobe

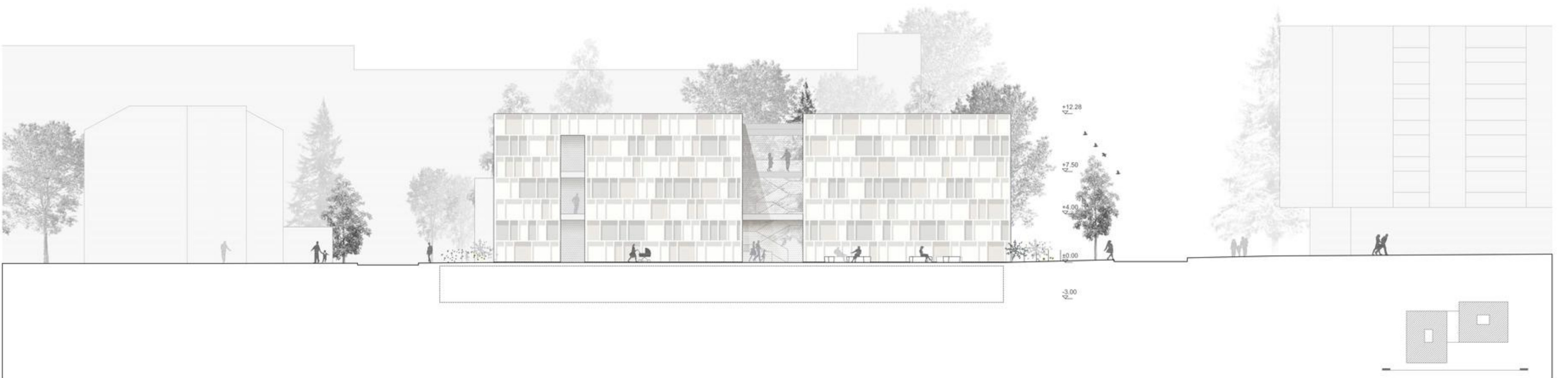


KLET

- SER Oskrbovalni in servisni prostori
- EN Energetske tehnični prostori
- RES Rešilca
- OD Prostor za odpadke za vsako etažo posebej
- EKO Prostor za odpadke (eko otok)
- IN Prostor za infektivne odpadke



vzdolžni prerez, M 1:200



vhodna fasada napram Jezdarski ulici, M 1:200