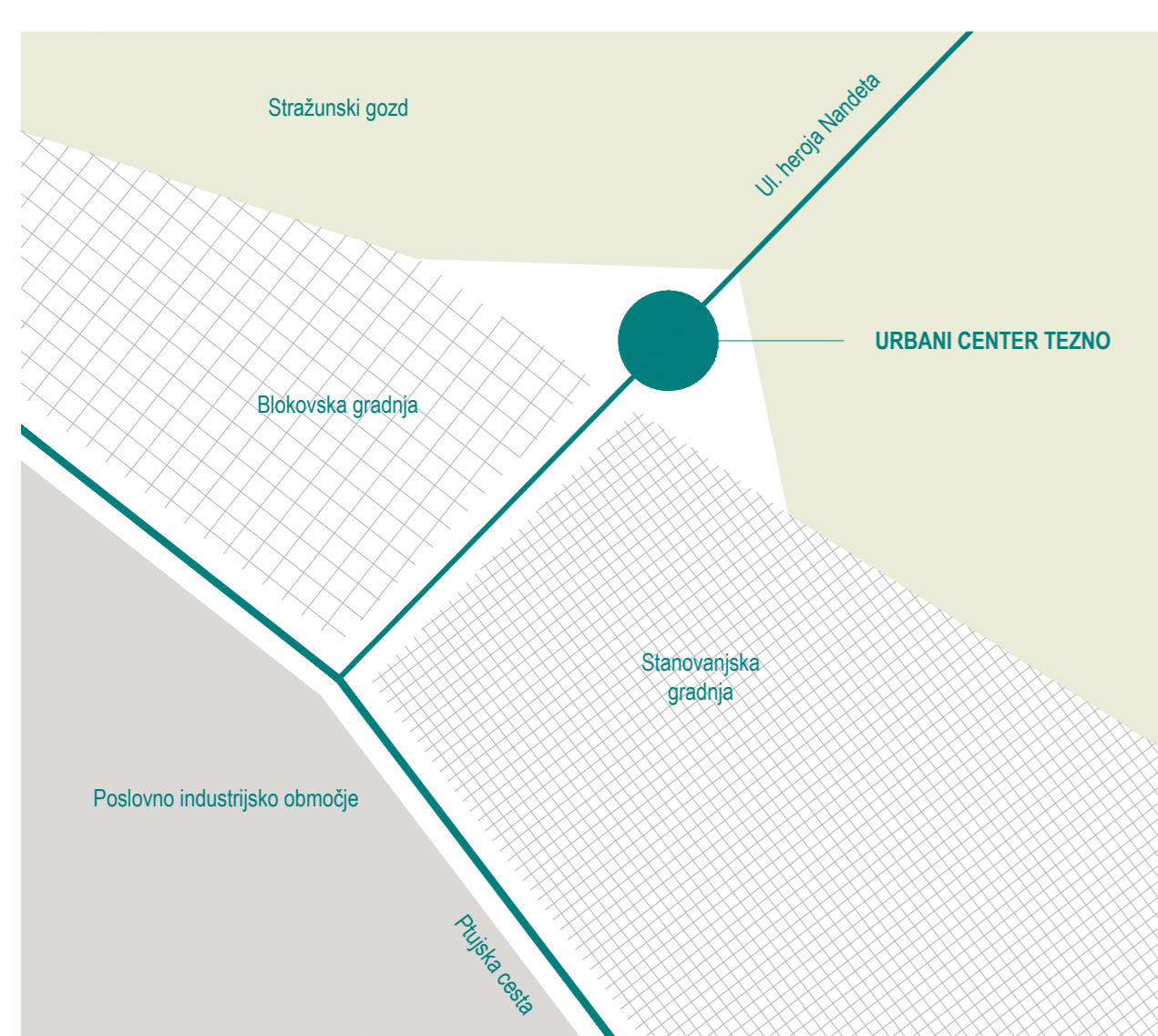


- LEGENDA SITUACIJE M 1:500**
- 1 dovoz za vsa vozila, intervencija
  - 2 površina za pešce in kolesarje, dostop za zdravstvena vozila, servis in invalide
  - 3 glavni vhod (pod mostovozem)
  - 4 sekundarni vhod (pod mostovozem)
  - 5 prevzem odpadkov eko otok (pod konzolnim delom objekta)
  - 6 prevzem infektivskih odpadkov (pod konzolnim delom objekta)
  - 7 kolesarnica (pod konzolnim delom objekta)
  - 8 parkirišča ZP 6 pm (3 pm invalidi + 3 pm mamice)
  - 9 vhod za osebe (epidemija)
  - 10 opcija parkovne pešpoti, možna ureditev otroških igral
  - 11 opcija samostojnega vhoda zobozdravstvo ter 1 pm za reš. vozilo (pod konzolnim delom obj.)
  - 12 servisi vhod
  - 13 dostava (lekarna)
  - 14 servisi izhod na streho (st - stopnišče, kl - klimat, tž - toplotna črpalka)
  - 15 dvosmerna klančina v naklonu 6°
  - 16 servisi vhod
  - 17 dovoz v garažo
  - 18 službeni vhod (lekarna)
  - 19 glavni vhod v lekarno (pod konzolnim delom objekta)
  - 20 trg = novi urbani center Teznega
  - 21 glavni vhod v CCT
  - 22 parkirišče CCT 4 pm (2 pm invalidi + 2 pm mamice)
  - 23 terasa kavarna CCT, v navezavi na trg in s pogledi na stadion in Stražun
  - 24 dovoz za bibliotek v objekt CCT
  - 25 dovoljeno za intervencijo, bibliotek in invalide
  - 26 parkirišče skupno 18 pm, od tega 6 pm invalidi
  - 27 opcija ureditev prometnega priključka za območje 2
  - 28 opcija ureditev dostopa za pešce in kolesarje
  - 29 parkirišča skupno 97 pm
  - 30 opcija navezave pešpoti v Stražun (npr. uporaba parkirišča kot izhodišča za rekreacijo)
  - 31 načrtovano športno igrišče
  - 32 načrtovana tribuna
  - 33 urbana oprema vzdolž pešpoti (klop, pitnik)

UREĐITVENA SITUACIJA M 1:500

**SCHEMA URBANISTIČNEGA KONTEKSTA**



**URBANISTIČNI KONTEKST**

Obseg vseh javnih funkcij, ki se s to nalogo umešajo v dano območje, skupaj z obstoječo osnovno šolo in načrtovano športno infrastrukturo odpirajo možnosti za vzpostavitev novega urbanega centra, v osi med drobno stanovanjsko gradnjo na JV in blokovsko gradnjo na SZ strani Teznega. Izjemno kvaliteto območju nudi lega ob robu Stražuna, ne zgolj zaradi svoje naravne kulture, pač pa je moč vzpostaviti nove rekreacijsko-izobraževalne povezave med mestom in naravo ter tako nadgraditi bivanjske kvalitete kot priložnost poslovno-industrijskemu območju JZ preko Ptujske ceste.

**URBANISTIČNO ARHITEKTURNA ZASNOVA**

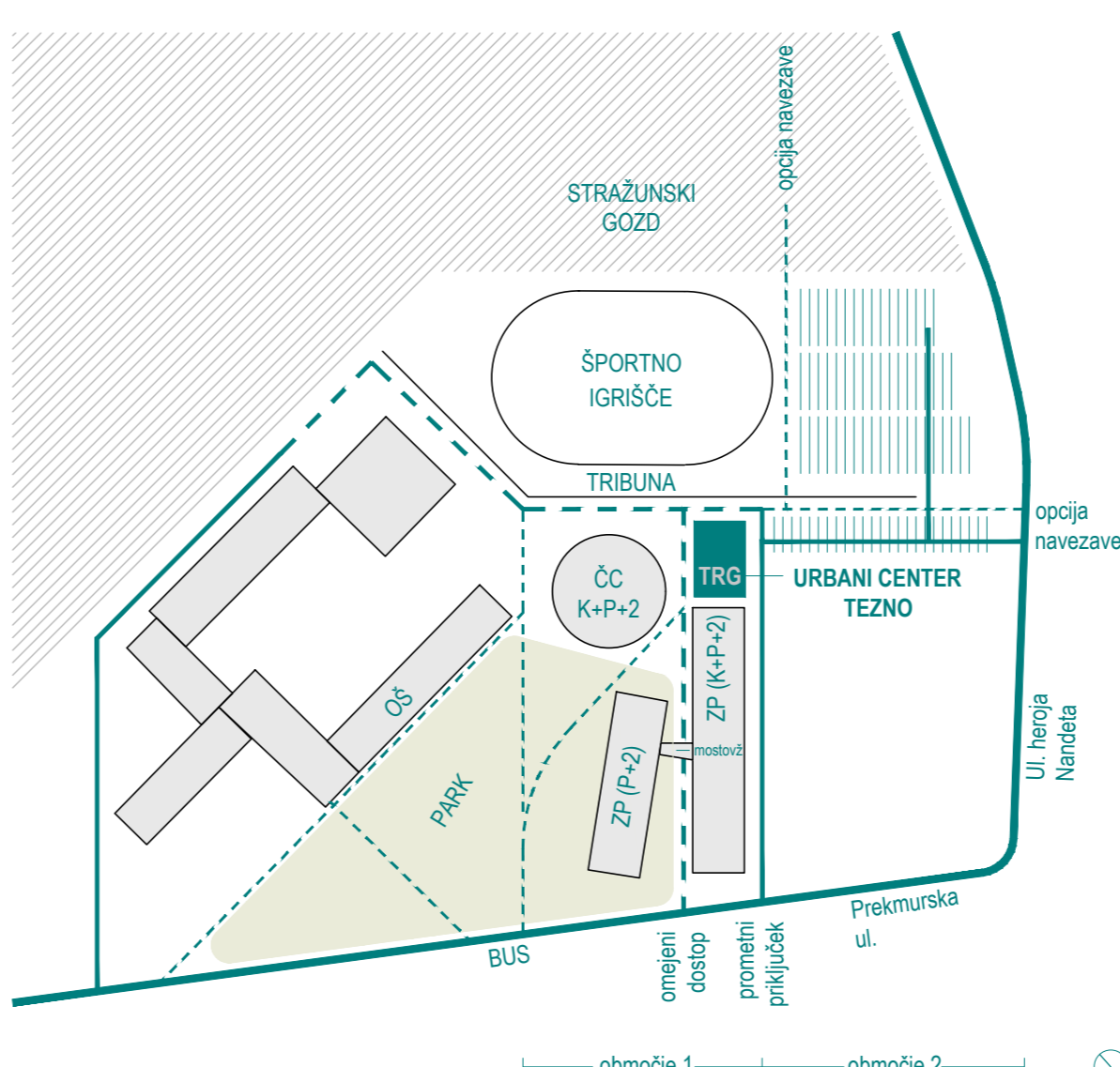
Mikrolokacija obkrožuje stavbe osnovne šole (OŠ) s svojo neurbanozno velikih stavbnih lamel, položenih v parkovno negovano parcelo vzdolž Prekmurske ulice. Motorni promet OŠ se vrši na zahodni strani, JV stran pa je namenjena pešcu in dostopu z javnim potniškim prometom. Parkovno območje pešča želimo ohraniti in smiselno povezati z našim območjem, zato obstoječi koncept šolskega kompleksa interpretiramo z zrcaljenjem na naše območje.

Zdravstveno postajo (ZP) zasnujemo kot dve razklenjeni lameli, ki navidezno nizuata nadaljevanje stavbnega ritma šolskega kompleksa proti ortogonalni postavitvi vzdolž Prekmurske ulice oz. vzdolžni postavitvi z Ul. Heroja Nandeta. Center obrata stavbnih lamel predstavlja načrtovani objekt Četrtnega centra (CC), katerega najpomembnejša oblika je pogojena tako urbanistično kot simbolično. Center = krog.

Motorni promet usmakemo v skrajni JV rob območja 1, z neposredno navezavo v območje 2. Celotna površina ob Prekmurski ulici med OŠ, CC in ZP je tako posvetena v parkovno območje namenjeno pešcu, stavbe pa so konceptualno postavljene v zelenje. Glavni vrvet urbanega dogajanja pa se zgodi na drugi strani območja, proti Stražunu. Ker so glavne parkirne površine načrtovane v območju 2, se v končni ureditvi s te strani vrši tudi večina dostopov obkvalcevalov. Lamelne nize parkirišč, ki se v tlakovani strukturi umirjajo proti naravi, povezujejo poti z opcijami peš navezav med Stražunom, Ul. Heroja Nandeta in območjem 1. V preseku zunanjih površin ZP, lekarna, CC, športnega igrišča in dostopa s parkirišč se zato zdi logična ureditev trga, ki tvori nov urbani center Teznega.

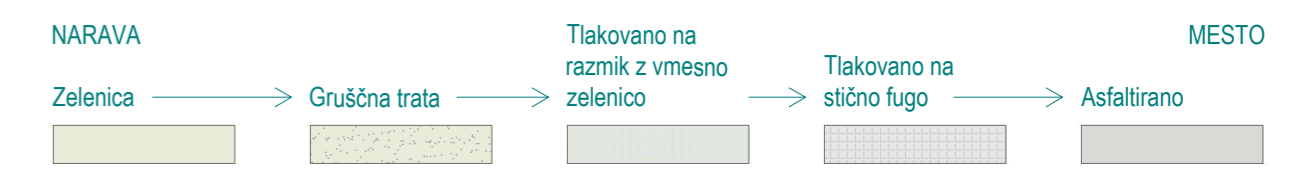
- LEGENDA PROMETNE UREDITVE IN ZUNANJIH POVRŠIN**
- Parkovna ureditev
  - Javno parkirišče
  - Pešci, kolesarji, omejeni dostop motornih vozil (intervencija, invalidi, servis, dostava)
  - Gozd
  - Prosti dostop motornih vozil
  - Pešpoti

**SCHEMA PROMETNE UREDITVE IN ZUNANJIH POVRŠIN**



**ZASNOVA ZUNANJE UREDITVE**

Zunanje ureditve ZP, ki je členjena v pasovih vzdolž postavitve stavbnih lamel in se umirja od zahodne parcelne meje proti parku OŠ, je povzeta v členitvi zunanjih utrjenih površin od asfalta za motorni promet, vrst tlakovanja za umirjeni promet do sonaravnih ureditev parkovnih pešpoti in gručastih parkirišč.



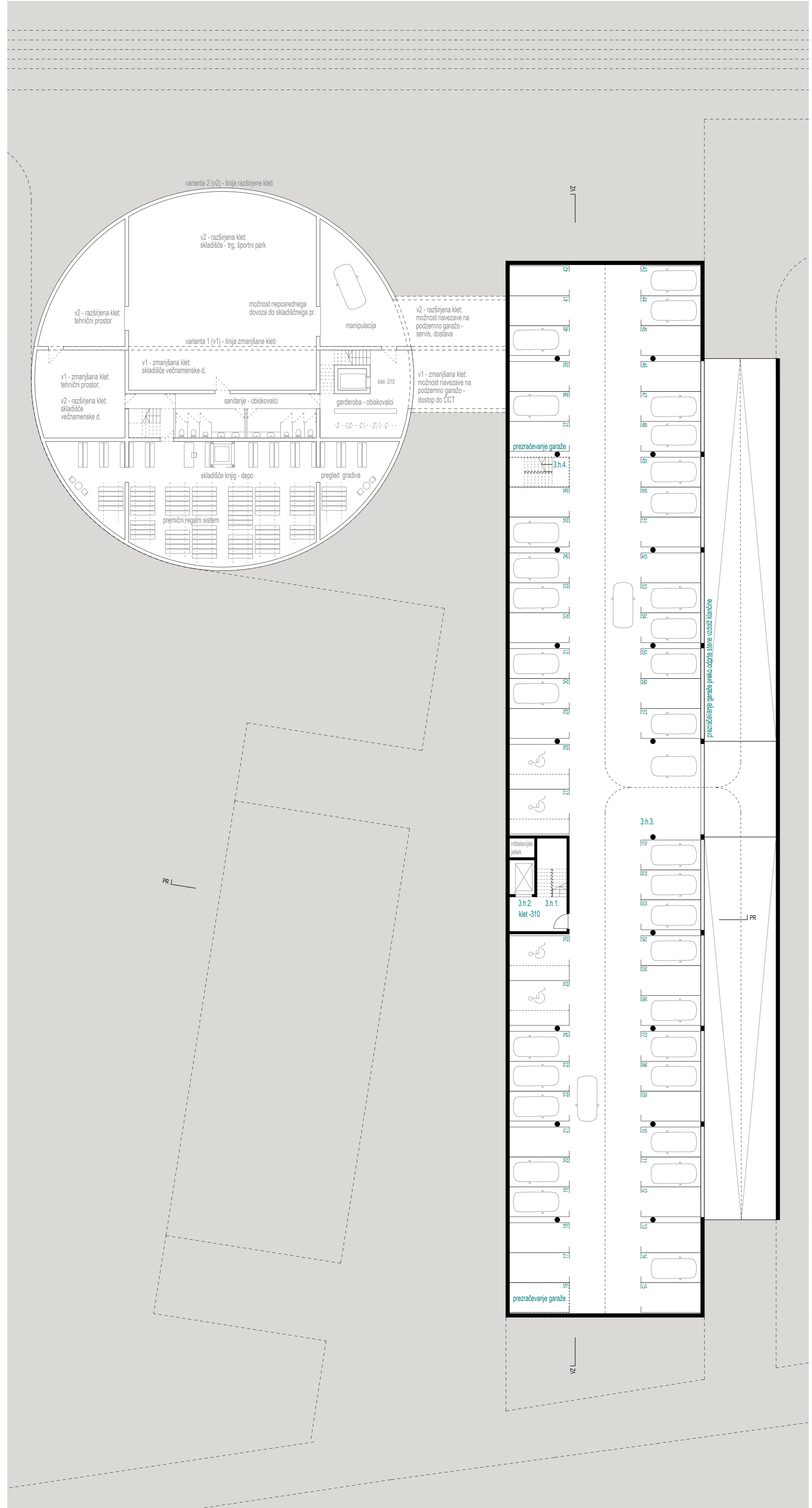
Cestišča vzdolž vzhodnega roba stavbe je asfaltno in namenjeno dostopu do garažne hiše in parkirišča v območju 2. Obenem pa služi kot intervencijski dostop z navezavo na načrtovano zunanjo ureditev ob osnovni šoli. Po izgradnji CC služi tudi za dostop, dostop bibliotek in dovoz invalidov do CC. Asfaltni del cestišča se zaključuje na severni strani ob prehodu v območje 2, kjer z vidika umirjanja in prehoda v sonaravnostno ureditev osebni promet preide na tlakovano površino z vmesno ozelenitvijo.

Tlakovana površina med stavbinama lamelama je namenjena pešcem in kolesarjem ter umirjenemu prometu servisa, dostave, invalidov in reševalnih vozil. Zbor tlakovanih pasu vzdolž vzhodne lamel kaže na komunikacijsko os med trogom in Prekmursko ul. Tlakovane trilonike ob zahodni lameli kaže na postopen prehod v območje parka, tako da je zahodna lamela navidezno že postavljen v zelenico.

Tlakovanje trga severno od ZP (in v kasnejši fazi skupaj s CC) predstavlja večnamensko urbano plačad z obodnim nizanjem množice javnih programov, namenjeno pešcu. Urbano opremo tvorijo klopi, pitniki in ozelenitev v korih s fleksibilno postavitvijo. Trg se odpira in navezuje na tribuno načrtovanega športnega igrišča, ki ga razumemo kot sestavni del javnega programa. Ureditve območja 2 je zasnovana kot postopen prehod tlakovanih površin območja 1 proti sonaravnim ureditvi ob Stražunu. Zahtevane obsejne parkirne površine so členjene v lamelno postavitve z vmesno parkovno zasnovitvijo. Južna parkirna lamela je izvedena kot tlakovana površina z vmesno ozelenitvijo, v bližini naklonu s kote območja 1 (270.50) proti koti območja 2 (268.50) in z opcijo izvedbe prometnega priključka na Ul. Heroja Nandeta. Vzdolžni polno tlakovani pas širine 2 m je namenjen pešcem, kolesarjem in urbani opremi. Višinsko razliko proti nižje ležečemu terenu na severu premostimo s sonaravno izvedenimi tribunami, ki se zvezno navezujejo na načrtovano tribuno igrišča. Prestolste tri parkirne lamelje na koti 268.50 so izvedene v gručasti trati, prečno pa jih povezuje 2 m široka polno tlakovana pešpot z navezavo na novi trg v območju 1 in na rekreacijske poti Stražuna (opcijsko). Prestolsti del območja 2 se parkovno uredi, možno so tudi postavitve otroških igral.

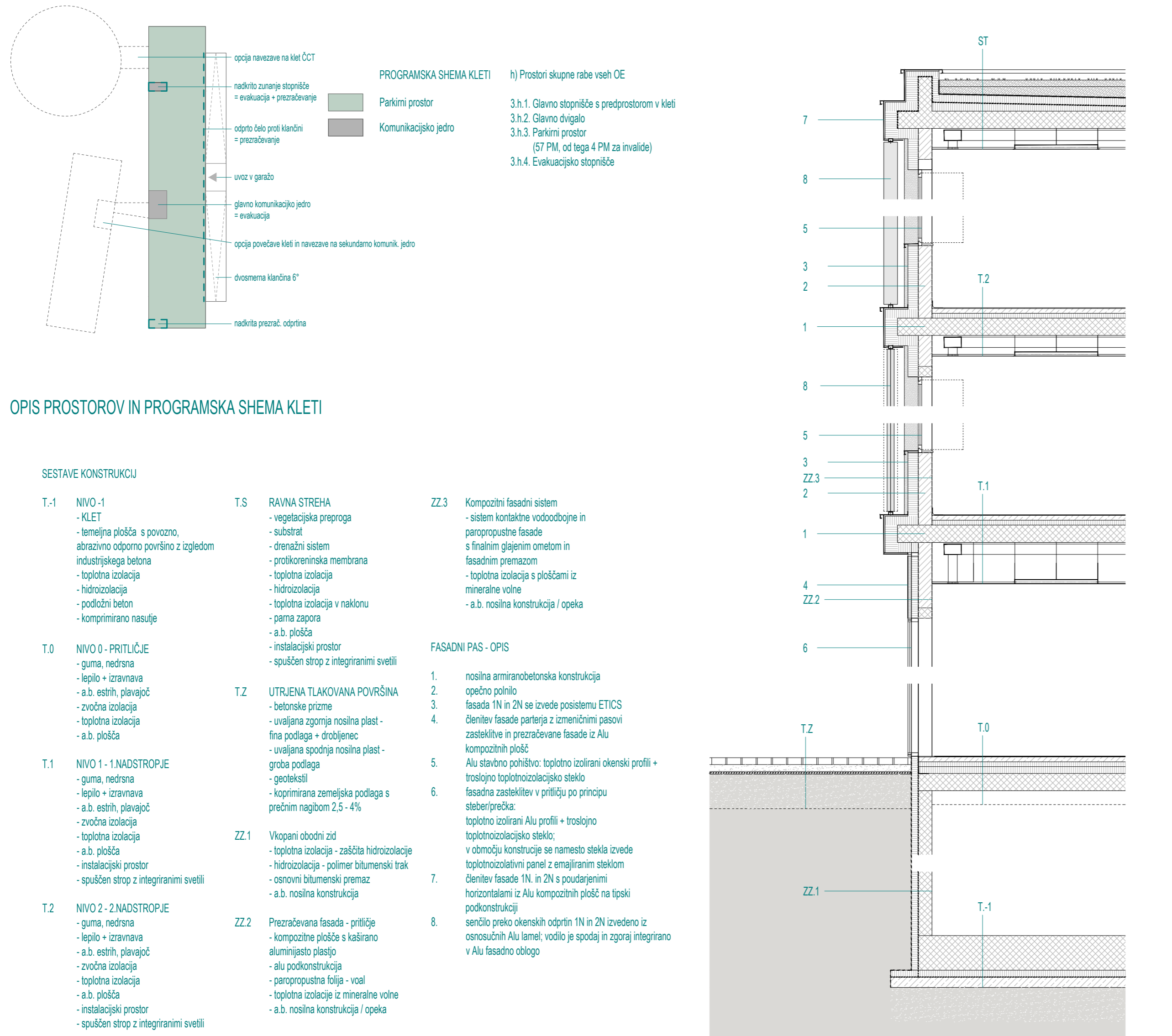


POGLLED VZDOLŽ PREKMURSKE ULICE: STAVBNE LAMELE OŠ IN ZP POSTAVLJENE V ZELENE



TLORIS KLETI M 1:200

Vzhodni rob kletne etaže omejuje blago nagnjeno cestišče, ki povezuje Prekmurjsko ul. z območjem 2, obenem pa služi prometni navezavi in podzemno garžo. Konstrukcijska zasnova kleti v rastu 8x8 m omogoča racionalno izvedbo dvostranskega parkiranja z vmesnim dvosmernim cestiščem. Poleg glavnega komunikacijskega jedra je načrtovano tudi sekundarno odprto nadkrito stopnišče, ki vodi na trg pred lekarno. Obe stopnišči služita evakuaciji garaže. Opojitje je omogočeno povezava garaže s predlagano kletjo objekta ČC za dostop obiskovalcev in servisni dovoz. Kletnja etaža je negreavana in naravno prezračevana preko odprtih v stropu in steni proti cestišču.



FASADNI PAS M 1:50

OPIS PROSTOROV IN PROGRAMSKA SHEMA KLETI

SESTAVE KONSTRUKCIJE	PROGRAMSKA SHEMA KLETI	h) Prostor skupne rabe vseh OE
<b>T.1 NIVO -1</b> - KLET - temeljna plošča s povzročeno abrazivno odporno površino z zgledom industrijskega betona - toplotna izolacija - hidroizolacija - podložni beton - komprimirano razsejje	<b>T.S RAVNA STREHA</b> - vegetacijska pregrpa - substrat - drenajni sistem - protikoreninska membrana - toplotna izolacija - hidroizolacija - toplotna izolacija v naklonu - parna zapora - a.b. plošča - instalacijski prostor - spuščeni strop z integriranimi svetili	3.h.1. Glavno stopnišče s predprostorom v kleti 3.h.2. Glavno dvigalo 3.h.3. Parkirni prostor (BT PM, od tega 4 PM za invalide) 3.h.4. Evakuacijsko stopnišče
<b>T.0 NIVO 0 - PRITLIČJE</b> - guma, nedejna - lepilo - izravnava - a.b. estrih, plavajoč - zvočna izolacija - a.b. plošča	<b>T.Z UTRUJENA TLAKOVANA POVRŠINA</b> - betonske prizme - uvajana zgornja nosilna plast - fina podlaga - dožnjavec - uvajana spodnja nosilna plast - groba podlaga - gneteksi - koprirana zemeljska podlaga s prečnim nagibom 2,5 - 4%	<b>FASADNI PAS - OPIS</b> 1. nosilna armiranobetonska konstrukcija 2. opečno potolčo fasada TN in ZN se izvede posistemo ETICS 3. členitev fasade parjenja z ameriškim pasovni zasteklitven in prezračevalni fasade iz Alu kompozitnih plošč 4. Alu stavbno pohištvo: toplotno izolirani okenski profili + trojstropno toplotnoizolacijsko steklo 5. fasada iz zasteklitven v pritličju po principu stebel/prekles 6. toplotno izolirani Alu profili + trojstropno toplotnoizolacijsko steklo; v območju konzole se nanese stekla izvede toplotnoizolativni panel z emaliranim steklenim členitev fasade TN, in ZN s poudarjenimi horizontalnimi iz Alu kompozitnih plošč na tipki podkonstrukciji 7. senčilo preko okenskih odprtin TN in ZN izvedeno iz osnovnih Alu ledvič in spodaj in zgoraj integrirano v Alu fasadno oblogo
<b>T.1 NIVO 1 - 1.NADSTROPJE</b> - guma, nedejna - lepilo - izravnava - a.b. estrih, plavajoč - zvočna izolacija - toplotna izolacija - a.b. plošča - instalacijski prostor - spuščeni strop z integriranimi svetili	<b>ZZ.1</b> Vklapani obodni zid - toplotna izolacija - zaščita hidroizolacije - hidroizolacija - pitome bitumenski trak - osnovni bitumenski premaz - a.b. nosilna konstrukcija	
<b>T.2 NIVO 2 - 2.NADSTROPJE</b> - guma, nedejna - lepilo - izravnava - a.b. estrih, plavajoč - zvočna izolacija - toplotna izolacija - a.b. plošča - instalacijski prostor - spuščeni strop z integriranimi svetili	<b>ZZ.2</b> Prezračevalna fasada, pritličje - kompozitne plošče s katirano aluminijasto plastjo - alu podkonstrukcija - perforacijska folija - vodil - toplotna izolacija iz mineralne vlna - a.b. nosilna konstrukcija / opoka	

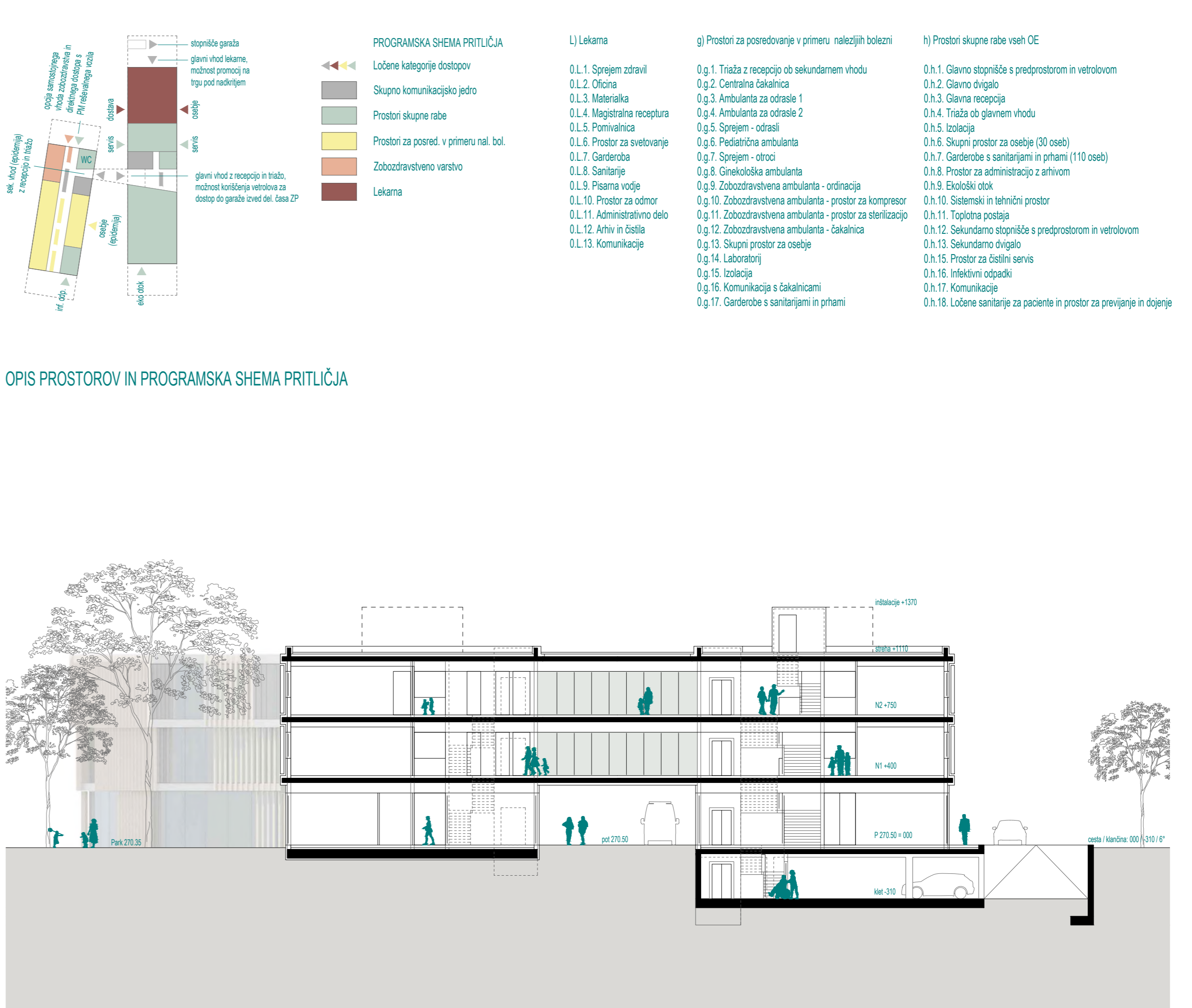


TLORIS PRITLIČJA M 1:200

Lekarna je umesčena severno proti trgu, na katerega se navezuje z zasteklitveno fasado oficine in prostora za svetljenje. Zunanji nadkriti javni prostor je smiselno izrabiti in obogatiti z občasnim farmaceutičnim dejavnostmi (kot npr. komercialne, strokovne in celovske promocije). V mimolazni vzhodni rob lekarna umeslino administrativne dejavnosti in skupne prostore s samostojnim vhodom za zaposlene preko garderobe (meja med čisto in nečisto notranjo potjo). Zaledje oficine je namenjen materiali za neposredno povezavo z roboto (kratke izstajne poti). Dostava in sprejem se vrši preko samostojnega vhoda s fiksno potjo na zahodni strani lamela.

Glavni vhod s komunikacijskim jedrom in recepcijo je umesčen v osrednjem delu stavbe s smer zagotavljanja čim krajše notranje poti in enakovredno razvleženost programov. Vhod je zasteklitven in nakazan z mostovjem, ki povezuje stropni lameli. Vhodna avla obsega celotno globlino stavbe, tako da se ob vsotni odprgi prosti pogledi nad zelenico vzhodno od stavbe. Neposredno ob recepciji je omogočena triaža z izolacijo za preprečevanje prenosa okužnih globov v stavbo. Za ločeno uporabo garažne hiše izven delovnega časa ZP se zaklene notranji segment vetrolova in programsko onemogoči dostop z dvigalom do višjih etaž.

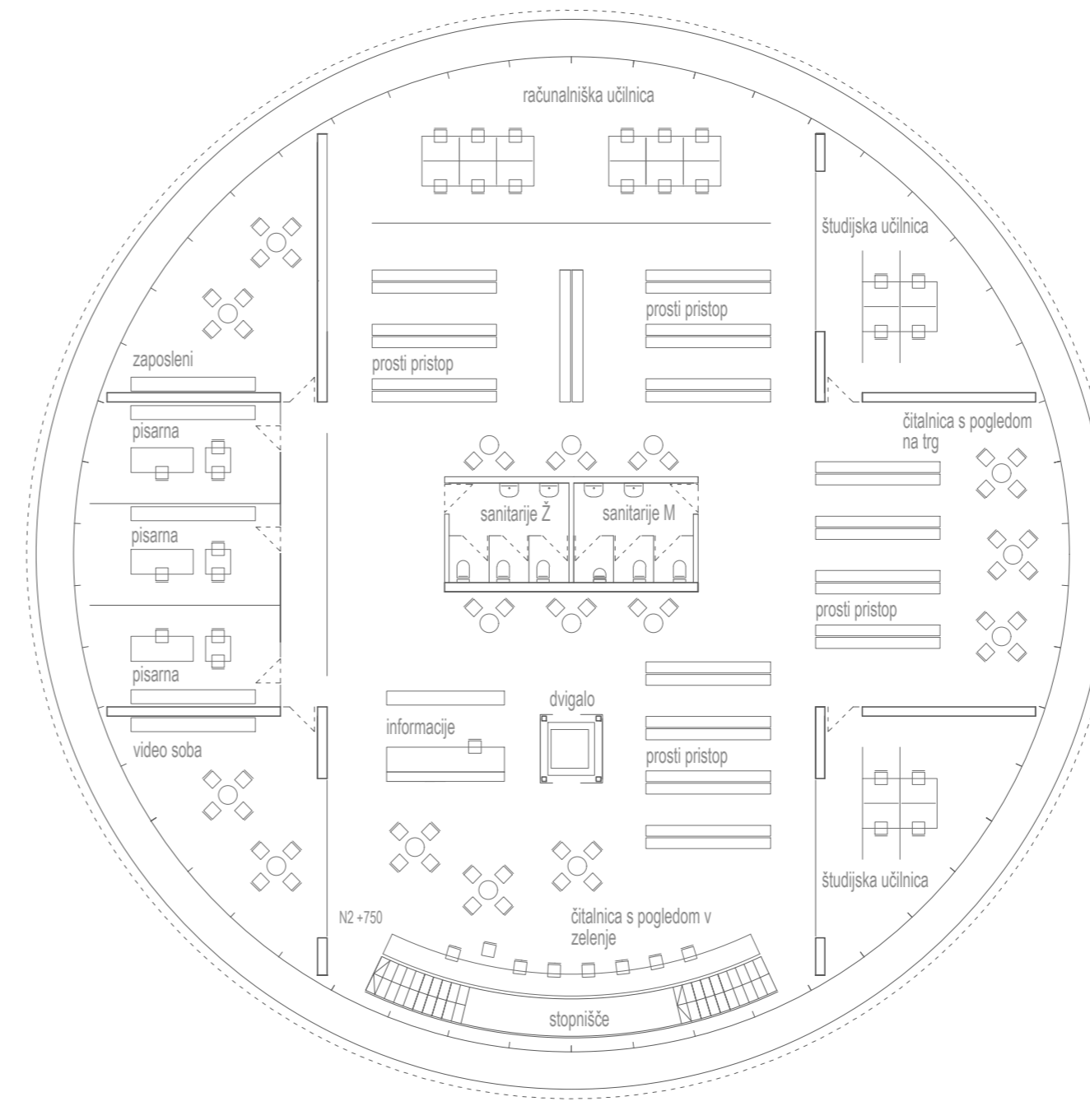
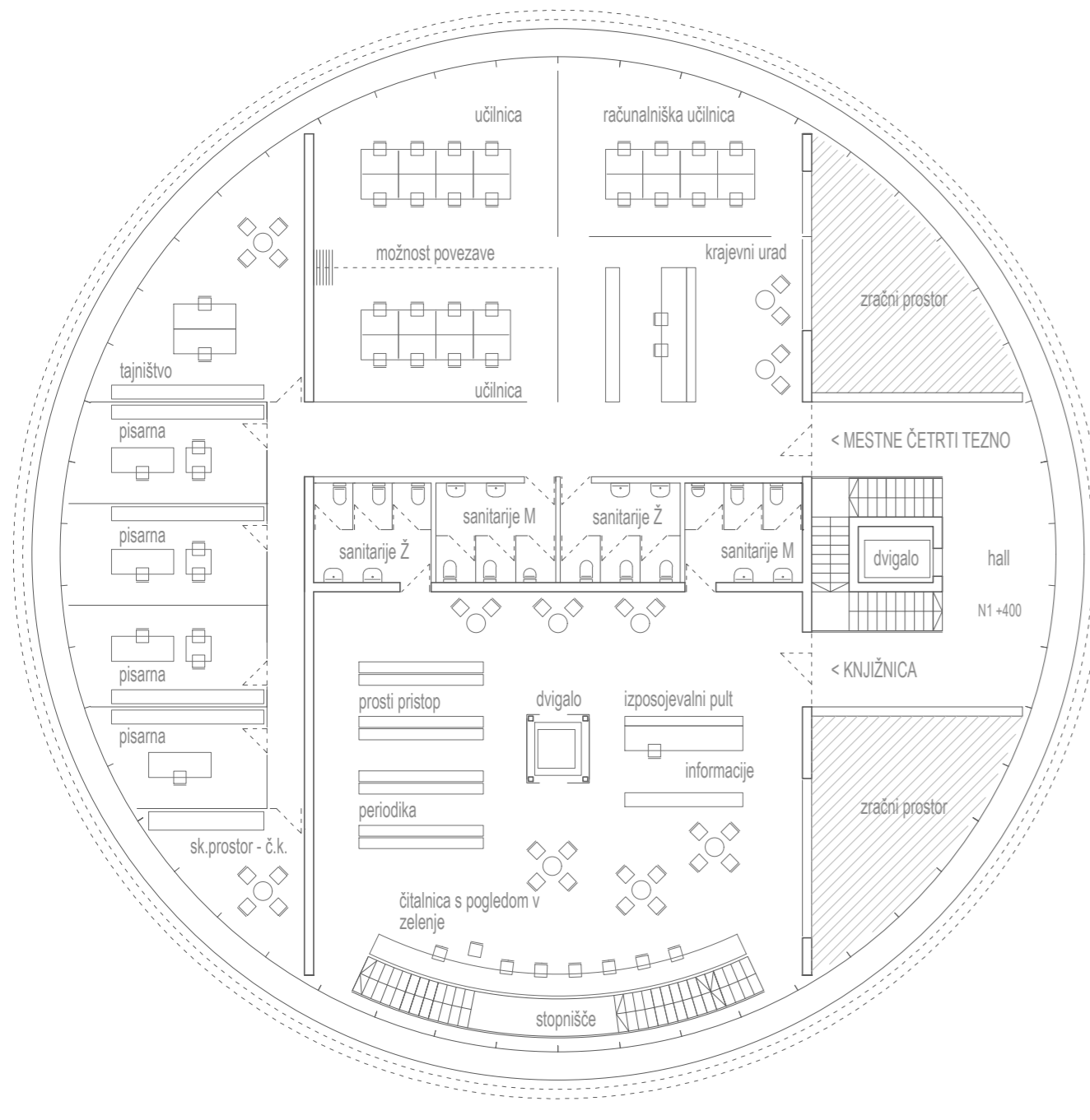
V zahodni lameli pritličja so umesčeni prostori za posredovanje v primeru nalezljivih bolezni s samostojnim sekundarnim vhodom, nadkriti z mostovjem. Celoten osrednji hodnik je razčlenjen z linijo recepcije in čakalnice, ki jih je po posameznih oddelkih možno fizično ločiti. Vsi oddelki so orientirani zahodno in park. toraj in notranji glede bližnje zunanji pogledov. Vzhodni del pritličja zavzema skupni prostor, med drugim garderobe zaposlenih s samostojnim vhodom za primer pandemije.



PREČNI PREREZ M 1:200

OPIS PROSTOROV IN PROGRAMSKA SHEMA PRITLIČJA

PROGRAMSKA SHEMA PRITLIČJA	L) Lekarna	g) Prostor za posredovanje v primeru nalezljivih bolezni	h) Prostor skupne rabe vseh OE
<b>Ločene kategorije dostopov</b> - Skupno komunikacijsko jedro - Prostor skupne rabe - Prostor za posred. v primeru nalez. bol. - Zobozdravstveno varstvo - Lekarna	<b>L) Lekarna</b> O.L.1. Sprejem zdravih O.L.2. Ofcina O.L.3. Materialna O.L.4. Magistralna recepcija O.L.5. Romantika - odnosi O.L.6. Prostor za svetljenje O.L.7. Garderoba O.L.8. Ginekološka ambulanta O.L.9. Pisarna vodje O.L.10. Prostor za odmor O.L.11. Administrativno delo O.L.12. Arhiv in čista O.L.13. Komunikacija	<b>g) Prostor za posredovanje v primeru nalezljivih bolezni</b> O.g.1. Triaža z recepcijo ob sekundarnem vhodu O.g.2. Centralna čakalnica O.g.3. Ambulanta za otroke 1 O.g.4. Ambulanta za otroke 2 O.g.5. Sprejem - odnosi O.g.6. Pediatrska ambulanta O.g.7. Sprejem - otroci O.g.8. Ginekološka ambulanta O.g.9. Zobozdravstvena ambulanta - ordinacija O.g.10. Zobozdravstvena ambulanta - prostor za kompresor O.g.11. Zobozdravstvena ambulanta - prostor za sterilizacijo O.g.12. Zobozdravstvena ambulanta - čakalnica O.g.13. Skupni prostor za osebe O.g.14. Laboratorij O.g.15. Izolacija O.g.16. Komunikacija s čakalnicami O.g.17. Garderobe s sanitarijami in prhami	<b>h) Prostor skupne rabe vseh OE</b> O.h.1. Glavno stopnišče s predprostorom in vetrolovom O.h.2. Glavno dvigalo O.h.3. Materialna O.h.4. Triaža ob glavnem vhodu O.h.5. Izolacija O.h.6. Skupni prostor za osebe (30 oseb) O.h.7. Garderobe s sanitarijami in prhami (110 oseb) O.h.8. Prostor za administracijo z arhivom O.h.9. Ekološki ovek O.h.10. Sanitarne in toaletni prostor O.h.11. Toplotna postaja O.h.12. Sekundarno stopnišče s predprostorom in vetrolovom O.h.13. Sekundarno dvigalo O.h.15. Prostor za čistilni servis O.h.16. Infekcijski odpadki O.h.17. Komunikacija O.h.18. Ločene sanitarje za paciente in prostor za prevajanje in dojenje



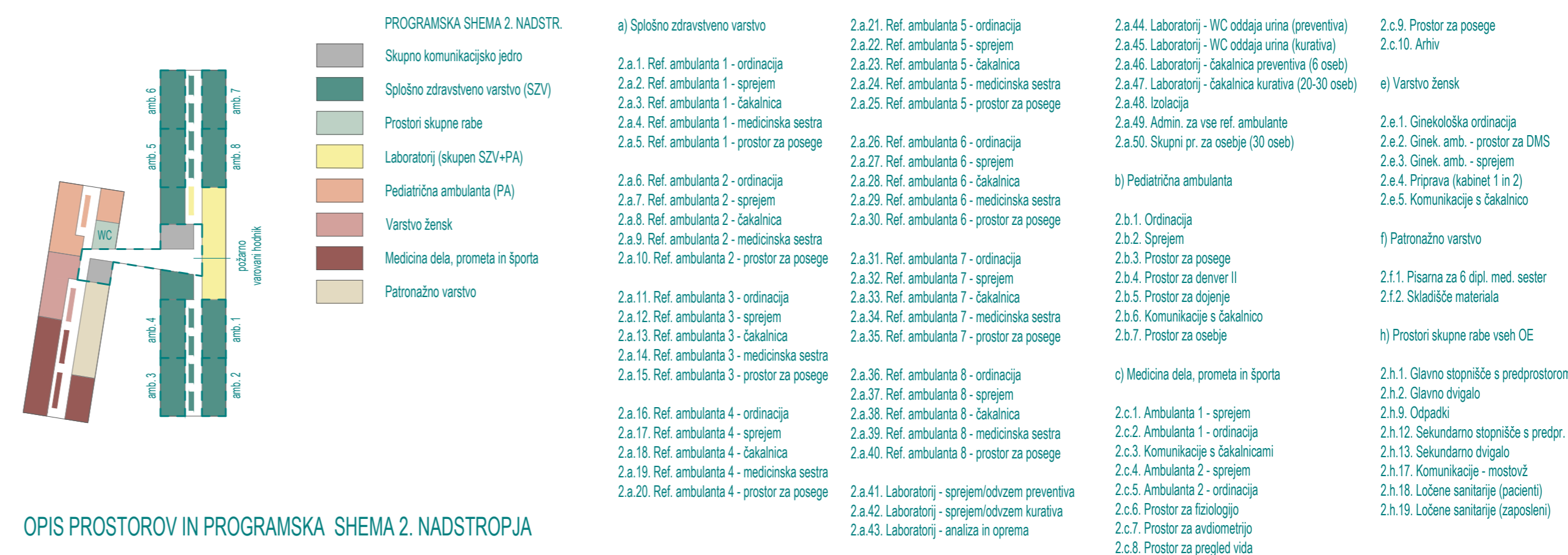
TLORIS 1. NADSTROPJA M 1:200

TLORIS 2. NADSTROPJA M 1:200

Prostori pediatričnih razvojnih ambulant (PRA) in Službe za otroško in mladostniško psihiatrijo (SOMP) zavzemajo celotno etažo obah lamele. Ambulanti PRA zavzemata osno simetrični poziciji v vzhodni lameli s čakalnica v sklopu trakta funkcionalnih prostorov. SOMP zavzema zahodno lamelo južno od sekundarne komunikacijskega jedra, s čakalnica v sklopu razširjenega hodnika. V vmesni coni ob komunikacijskih jedrih so locirani prostori skupne rabe oddelka.

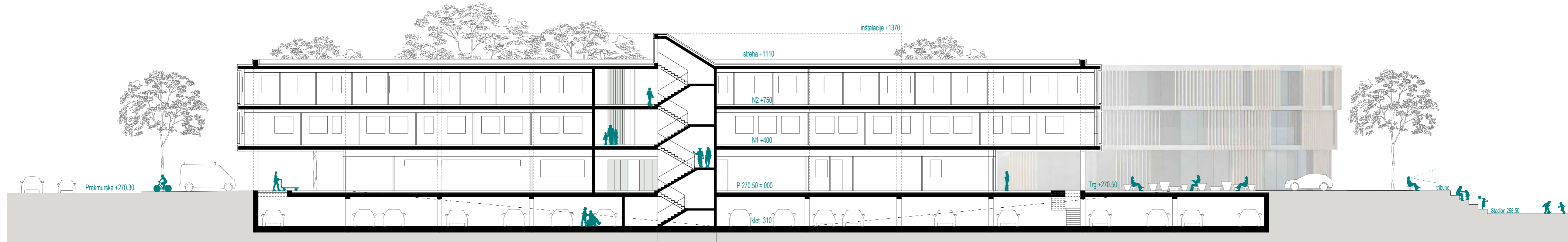
Vzhodna lamela je namenjena umeščenju prostorov za Splošno zdravstveno varstvo (SZV). Osem ambulant in umeščenih osno simetrično, po štiri v severni del in štiri v južni del lamele, tako da se lahko enostavno ločuje preventivno in kurativno. V centralnem delu ob glavnem komunikacijskem jedru je umeščen laboratorij, ki se tako kot ambulate deli na ločen odzvem za kurativno in preventivno. Čakalnica so organizirane v sklopu razširjenega hodnika, z izjemo čakalnice laboratorija za kurativno, ki je zaradi manjših potreb umeščena v niz funkcionalnih prostorov.

V zahodni lameli so nanizani programi manjših povšin. V severnem delu je ločena **Pediatrična ambulanta (PA)** s prostorom za previjanje in lastnimi otroškimi sanitariji. Glede na lego laboratorija SZV v isti etaži se predvidi racionalizacija in skupna uporaba laboratorija za SZV in PA. Južno sledi oddelku **Varstvo žensk**, ki je orientiran zahodno v park in torej pogledi od zunaj niso problematični. Vzhodno ob sekundarnem komunikacijskem jedru je umeščeno **Patronažno varstvo** s skladiščem, tako da je omogočen enostaven transport materiala do vozila v pritličju. **Medicina dela, prometa in športa** zavzema celoten južni del lamele. Osrednji hodnik je razširjen z linijo čakalnic, ki jih je po posameznih oddelkih moč fizično ločiti. V vmesni coni



OPIS PROSTOROV IN PROGRAMSKA SCHEMA 1. NADSTROPJA

OPIS PROSTOROV IN PROGRAMSKA SCHEMA 2. NADSTROPJA

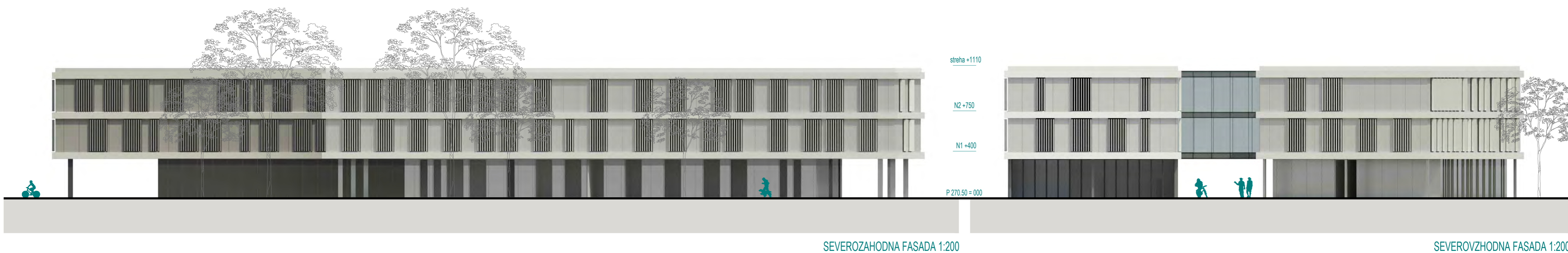




POGLED Z VZHODA OB PRIHODU Z OBMOČJA 2: V OSPREDJU NOVI TRG, LEVO ZP Z VSTOPOM V LEKARNO, CENTRALNO ČČ S KAVARNO, DESNO POGLED PREKO TRIBUNE ŠPORTNEGA IGRIŠČA PROTI STRAŽUNU

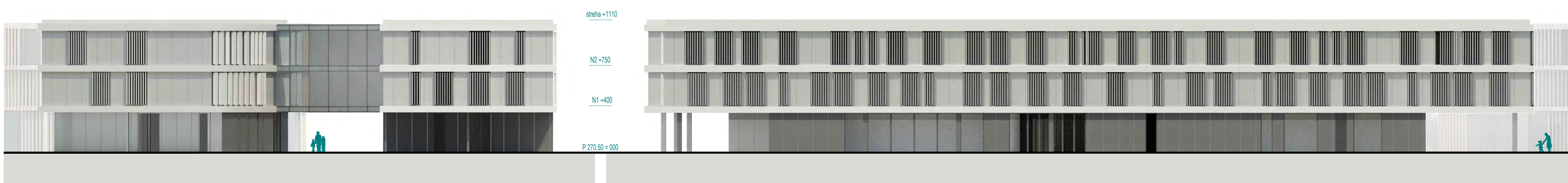


POGLED S PREKMURSKE ULICE: VSTOPNO OBMOČJE MED STAVBNIMA LAMELAMA ZP



SEVEROZHODNA FASADA 1:200

SEVEROVZHODNA FASADA 1:200



JUGOZHODNA FASADA 1:200

JUGOVZHODNA FASADA 1:200