

Ustrezni **odmiki** od stavb na lokaciji

Natečajno območje

Rampa v podzemno garažo

Rob podzemne garaže

Območje obdelave

Pas parkirnih mest za obiskovalce ob Flašmanovi ulici

Ekološki otoki so umaknjeni pod nadstrešnice, ob izteku pešpoti, neposredno ob Flašmanovi ulici

Sanitarije za voznike mestnega avtobusa v pritličju objekta B

Pas dreves predstavlja zeleno protihrupno bariero med objekti in prometno ulico

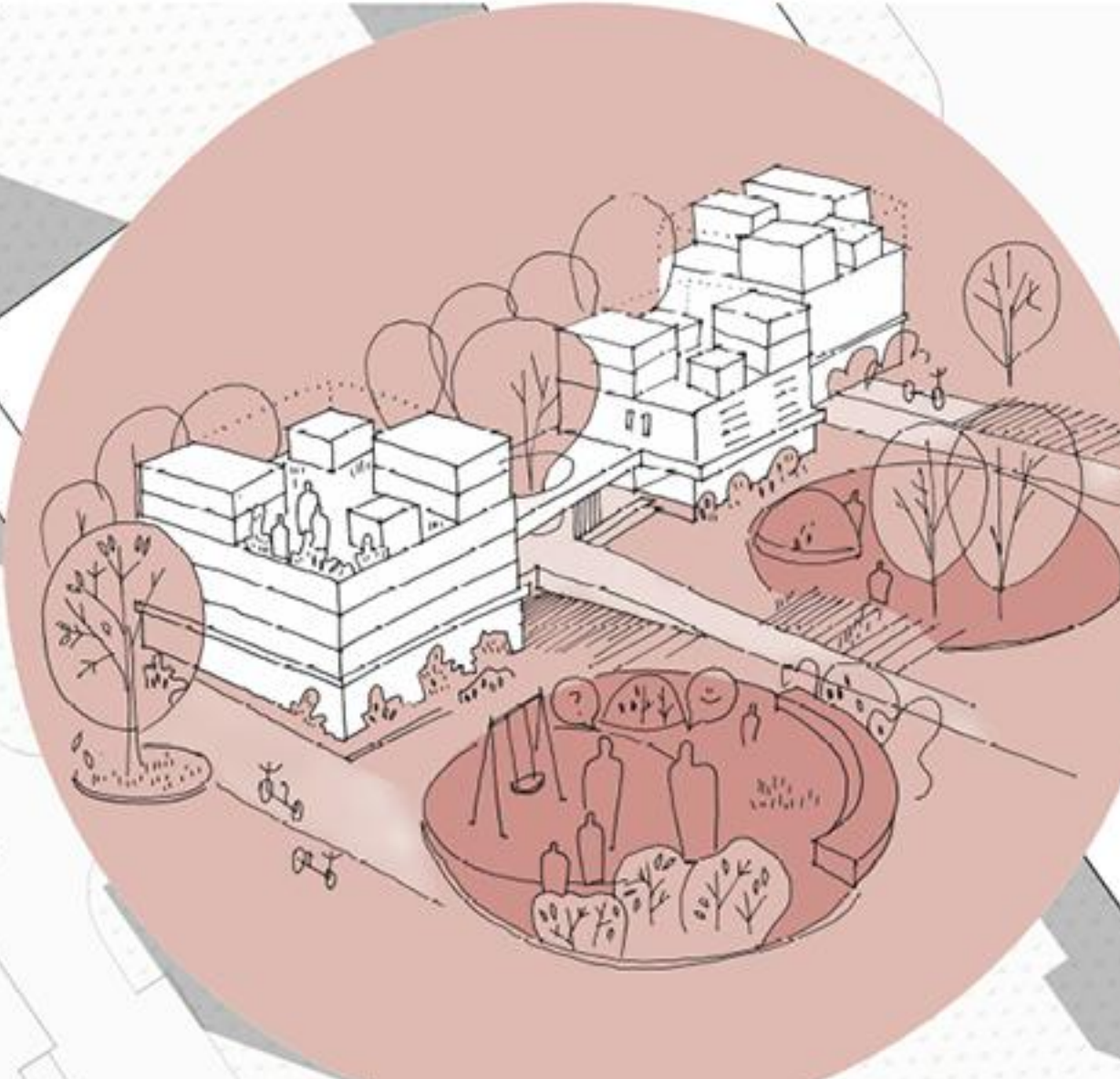
Zunanja parkirnišča **za kolesa** so umeščena pod nadstrešnicami ob prečnih pešpotih, neposredno ob objekti

Območje avtobusnega postajališča

Veliko **večnamensko igrišče** s kalistetičnim parkom, umeščeno v večji zeleni pas javnejšega značaja

Manjši **žep s parkirnimi mesti** za obiskovalce, ki hkrati predstavlja bariero med večnamenskim igriščem ter prometno ulico

Nasutje izkopane zemljine, oblikovano kot **gričnat element krajine**, ki spodbuja igro, gibanje, hkrati pa zavaruje prostor igre pred prometom



Osrednja **peš povezava**, ki omogoča umik pešcev z občestnega pasu v umirjeno zeleno osrčje kareja

Zelena **bariera** v pasu okrog objektov z avtohtonimi grmovnicami, ki zagotavljajo zasebnost stanovalcev v pritličju

Prečne povezave za prehajanje skozi kare se navezujejo na glavno osrednjo pot

Različni načini oblikovanj **zunanjih tlakov** spodbujajo gibanje in igro

Dvignjeni nadkriti vhodi

Osrednje **otroško igrišče** celotne stanovanjske skupnosti

Prostori **kolesarnic** tik ob vходу v objekte

Delovne površine za gasilce

Skupni prostor za stanovalce v pritličju objekta B, ob vходу v objekt

Drevesa s klopni kot osrednji element pri vstopu v objekte

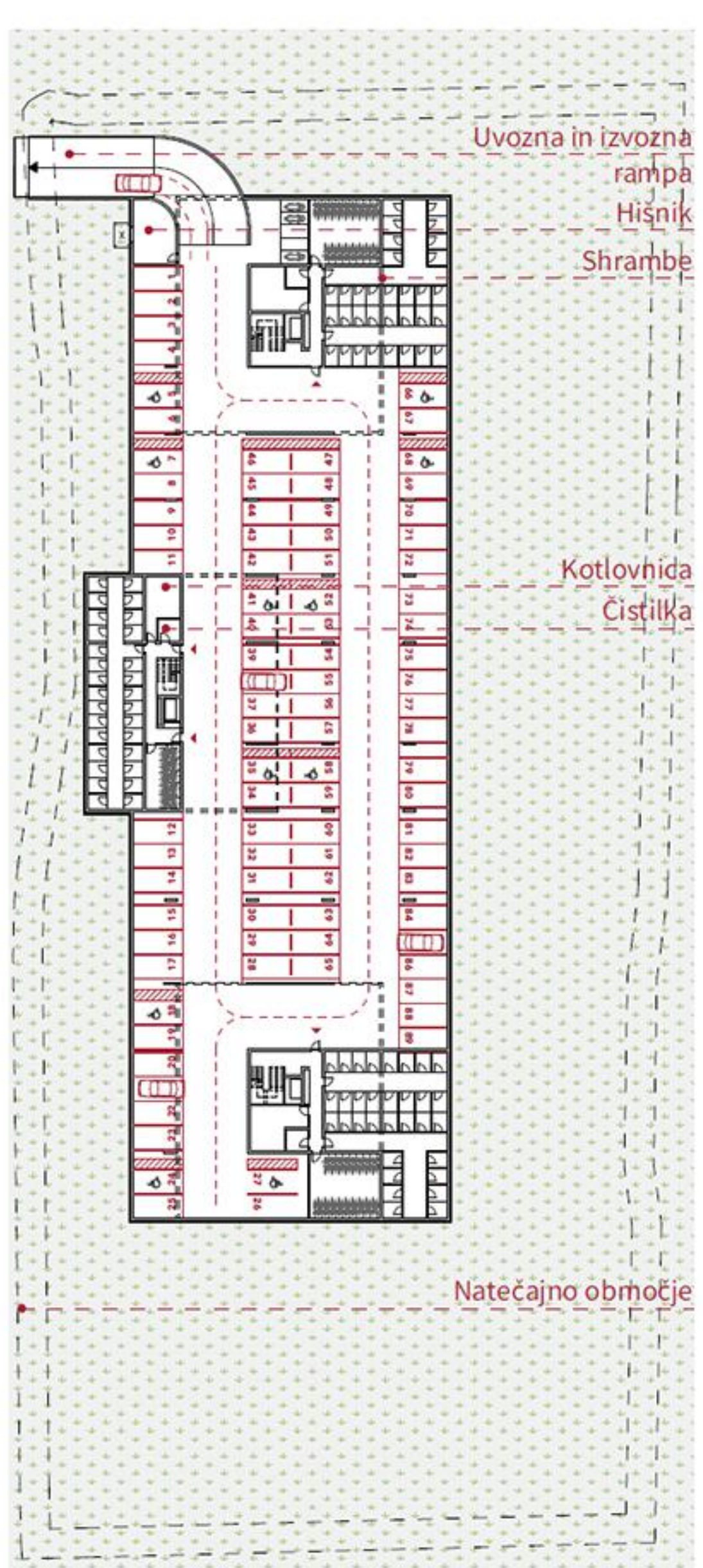
Travnati griči sooblikujejo karakter zelenega prostora in spodbujajo igro

Območje intervencijske poti

Podzemni ponikovalni vodnjaki

Drevored ob Kavčičevi ulici

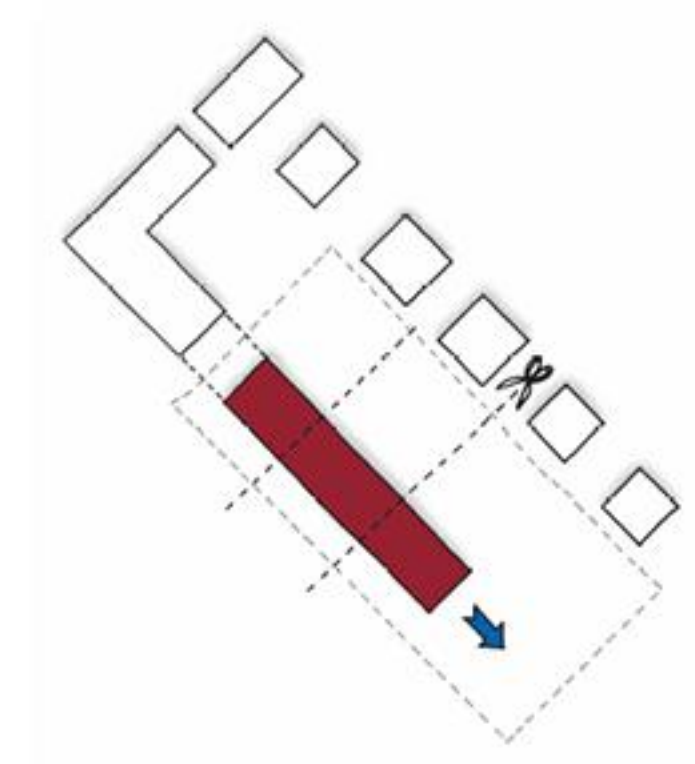
ureditvena **SITUACIJA s pritličjem** merilo 1:500



tloris KLETI merilo 1:500

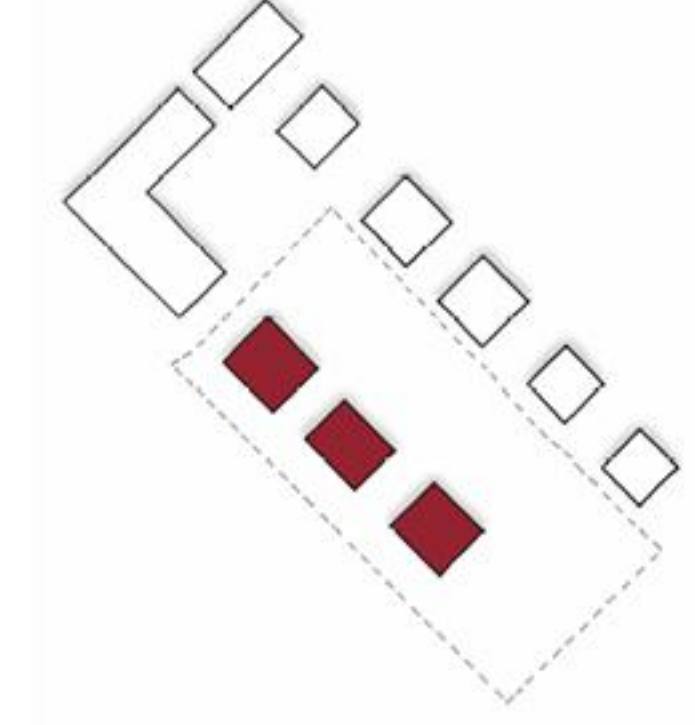


schematski **aksonometrični prikaz**

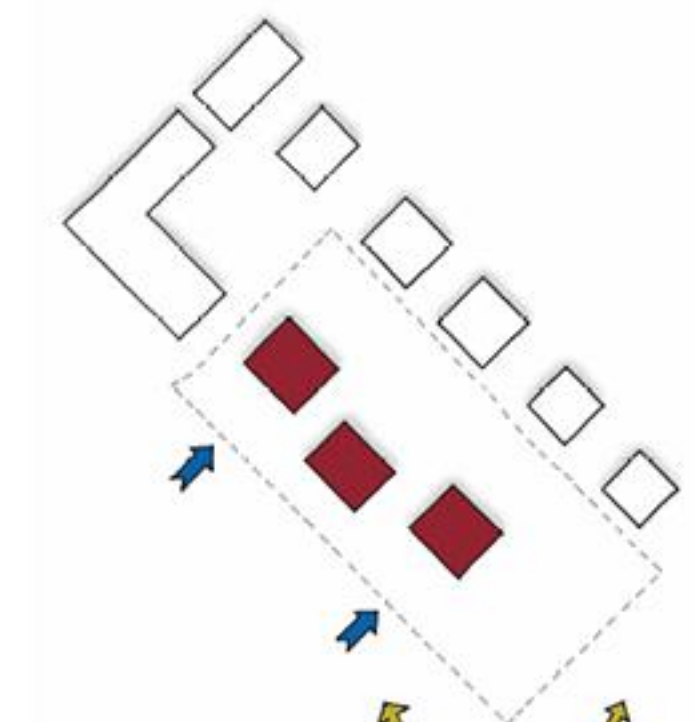


Izziv: Najti primerno zasnovano kot dialog med kompaktno ulično zadržavo Šmartinske ceste in nasproti relativno razdrobljeno grajeno strukturo prečnih ulic. Hkrati pa najti kompromis med primerno morfologijo ter racionalnostjo večjih objektov, ki uspejo veliko število stanovanj preskrbeti z majhno površino vertikalnih komunikacij in majhnim številom vertikalnih infrastrukturnih vodov.

MORFOLOGIJA IN MERILO

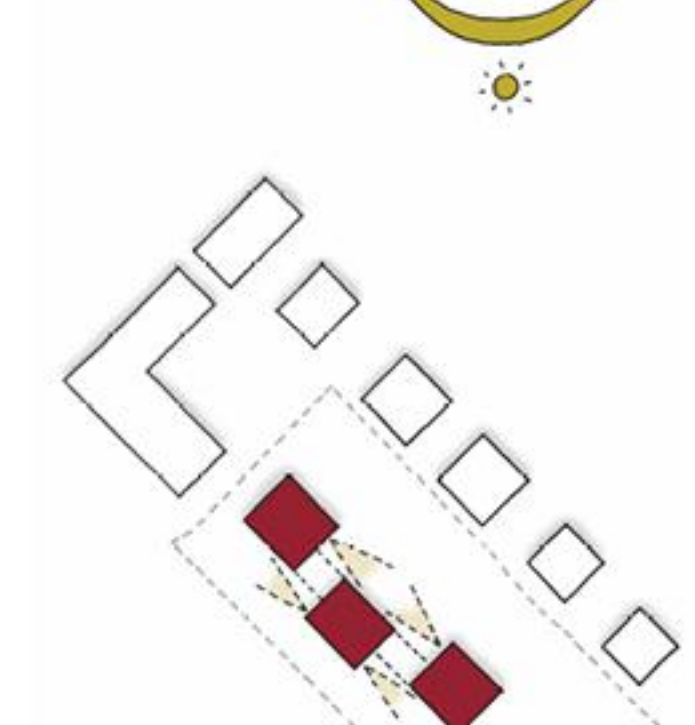


Rešitev: Rešitev smo našli v oblikovanju treh objektov, ki imajo v tipični etaži po šest stanovanj, in terasah pa manj. Objekti take velikosti so racionalni, po tlorisni velikosti so bližje točkovnim zadržavam in so najboljši kompromis med velikostjo zemljišča ter številom zahtevanih stanovanj. Zagotovljena je optimalna pozidanost zemljišča.

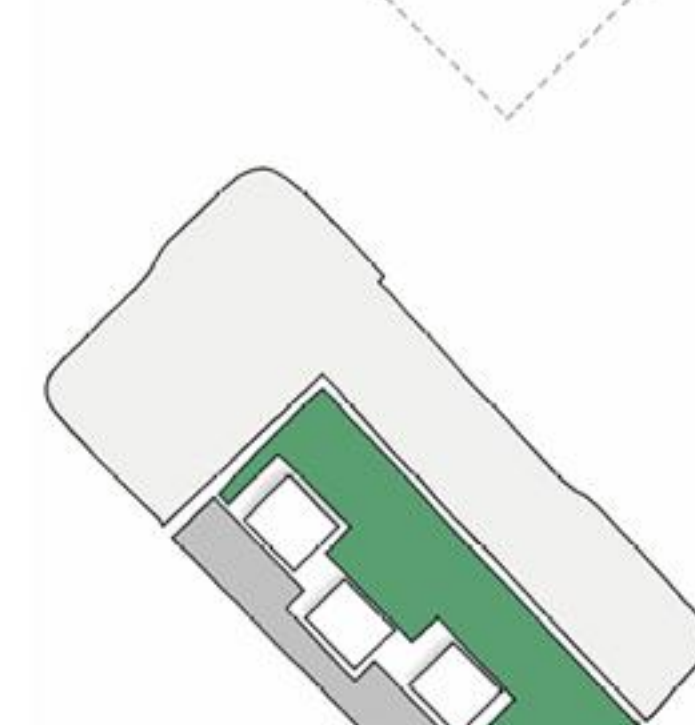


Izziv: Točkovna zadržava omogoča dvojno orientacijo stanovanj, ki lahko hkrati pomeni neenakovredne poglede in neenakomerno osvetljenost stanovanj.

ENAKOVREDNI BIVALNI POGOJI

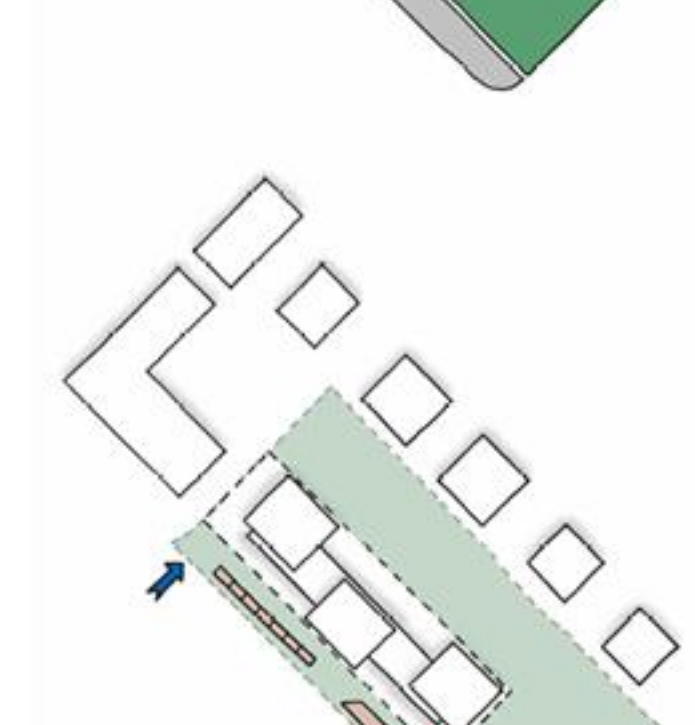


Rešitev: Z zamikom dveh objektov proti notranjosti kareja se zagotovi večja osoneženost stanovanjskih enot, hkrati pa so pogledi enakovrednejši. Prav tako so vsi balkoni usmerjeni stran od sosednjih objektov - gledajo na zelene površine. Vsa stanovanja imajo enakovredne poglede na okolico. Pred ter za vsakim objektom so urejene zelene površine. Objekti so dovolj oddaljeni med sabo.

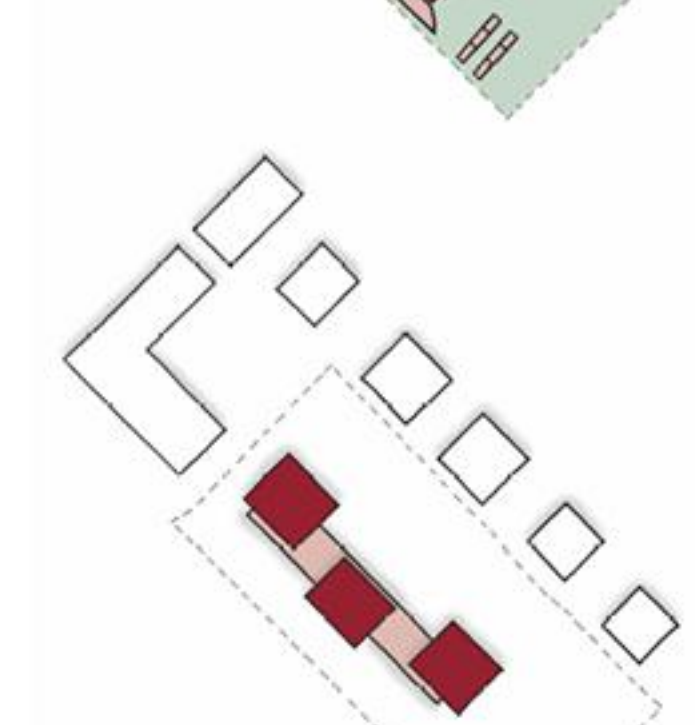


Izziv: Točkovna zadržava s svojo morfologijo ne določa jasne meje med zelenimi ter uličnimi površinami. Potrebno je jasno razdeliti prostor na javen, hrupen pas ulice ter bolj zaseben del parkovnih zasaditev z otroškimi igrišči. Vsi dostopi morajo biti jasno razvidni ter enostavni.

VELIKE ZELENE POVRŠINE

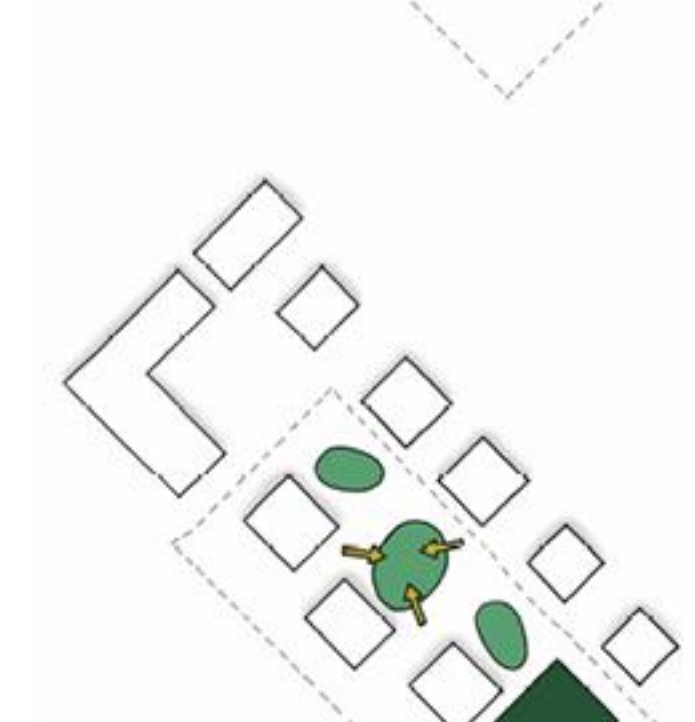


Rešitev: Zunanje parkirne površine za obiskovalce se delno uredijo v pasu ob cesti - Flašmanovi ulici, kjer zagotovijo ulično bariero med hrupno cesto ter objekti, delno pa kot manjši tlakovani žep, ki zameji zelene parkovne površine proti cesti. Uvoz v novo podzemno garažo se uredi na severu območja, z namenom, da se odmakne od vseh treh objektov ter od odprtih zunanjih zelenih površin na jugu. Z racionalno zasnovano podzemno garažo je omogočena zasaditev dreves na velikem območju. Avtobusna postaja se z manjšimi modifikacijami prilagodi osnovni območju. Vse prometne površine, z izjemo intervencijskih poti, se tako odmaknejo na obrabje lokacije.

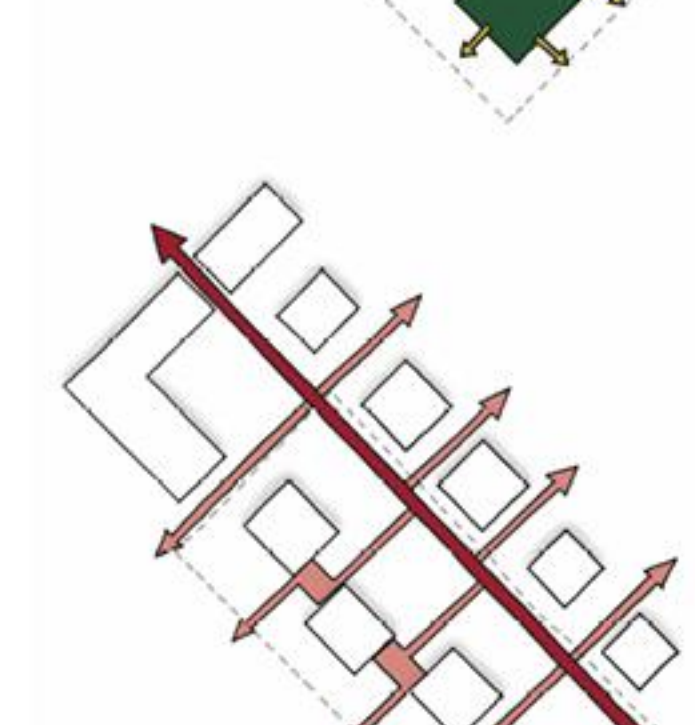


OD JAVNEGA DO ZASEBNEGA

Izziv: Točkovna zadržava ne določa jasne meje med notranjostjo kareja in ulico. Gradacija zunanje prostora od javnega do bolj zasebnega je majhna. V nasprotju z linijsko zadržavo je prehod med točkovnimi stavbami bolj direkten, kar zmanjšuje zasebnost / zaščitenost osrčja kareja.



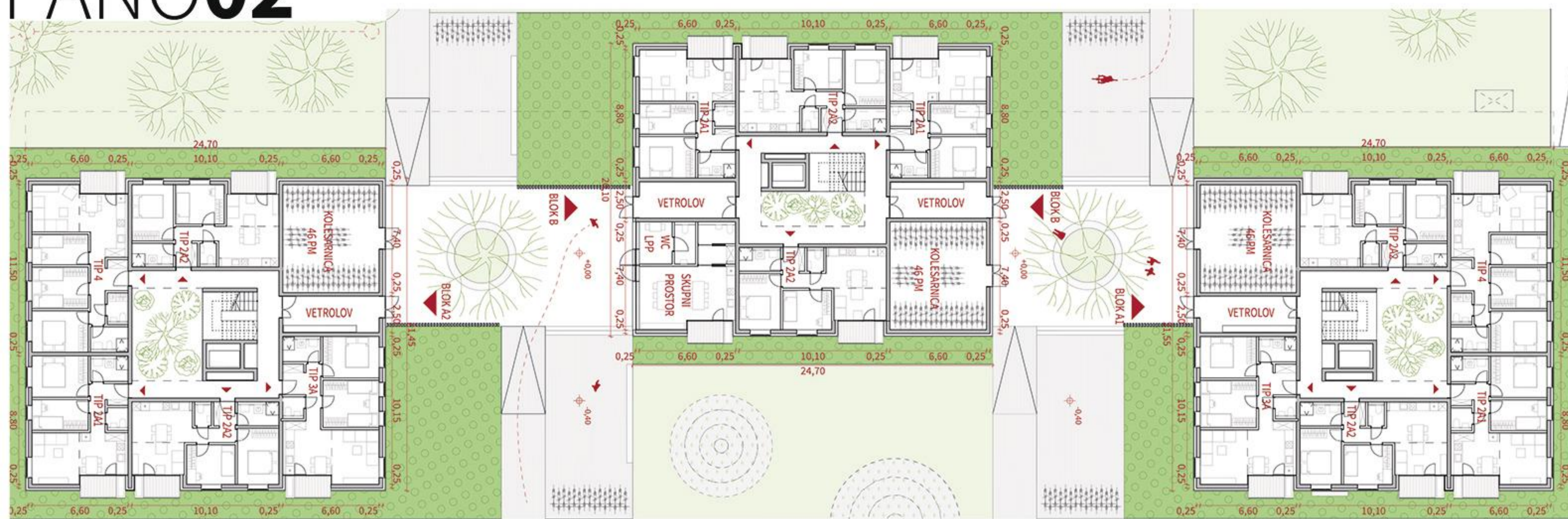
Rešitev: Vsi trije objekti se med sabo povežejo z dvignjeno platformo (+ 0,4m), ki jo dopolnjuje nadstrešnica v višini pritličja. Skupaj tvori linjski oblikovni element, ki predstavlja hkrati morfološki hibrid med točkovno in linijsko zadržavo, hkrati pa optično loči osrčje kareja od živahnega obličnega prostora. V osrčje območja se tako umestijo zaščitene zelene površine z otroškimi igrišči. Kare se namesto z grajenimi volumni zaključijo z javno parkovno površino, ki se odpira proti ulici in optično zameji prehod proti območju odmaknjenih zelenih otroških igrišč.



PREHODEN PROSTOR

Izziv: Območje kareja mora omogočati prehajanje. Prostor mora postati prostor gibanja in življenja, saj le tako omogoča vitalnost območja. Platforma z nadstrešnico, s katere se vstopa v nove objekte ne sme postati bariera v prostoru. Prostor mora ostati permeabilen, prehod.

Rešitev: Zunanje poti se zasnujejo kot niz prečnih pešpoti, ki se nizajo na glavno osrednjo pot - hrbenico, ki poteka od Šmartinske ceste do Kavčičeve ulice. Z oblikovanjem lahko dostopne platforme med objekti zagotovimo enostavno prehajanje med objekti.



Tloris PRITLIČJA merilo 1:200



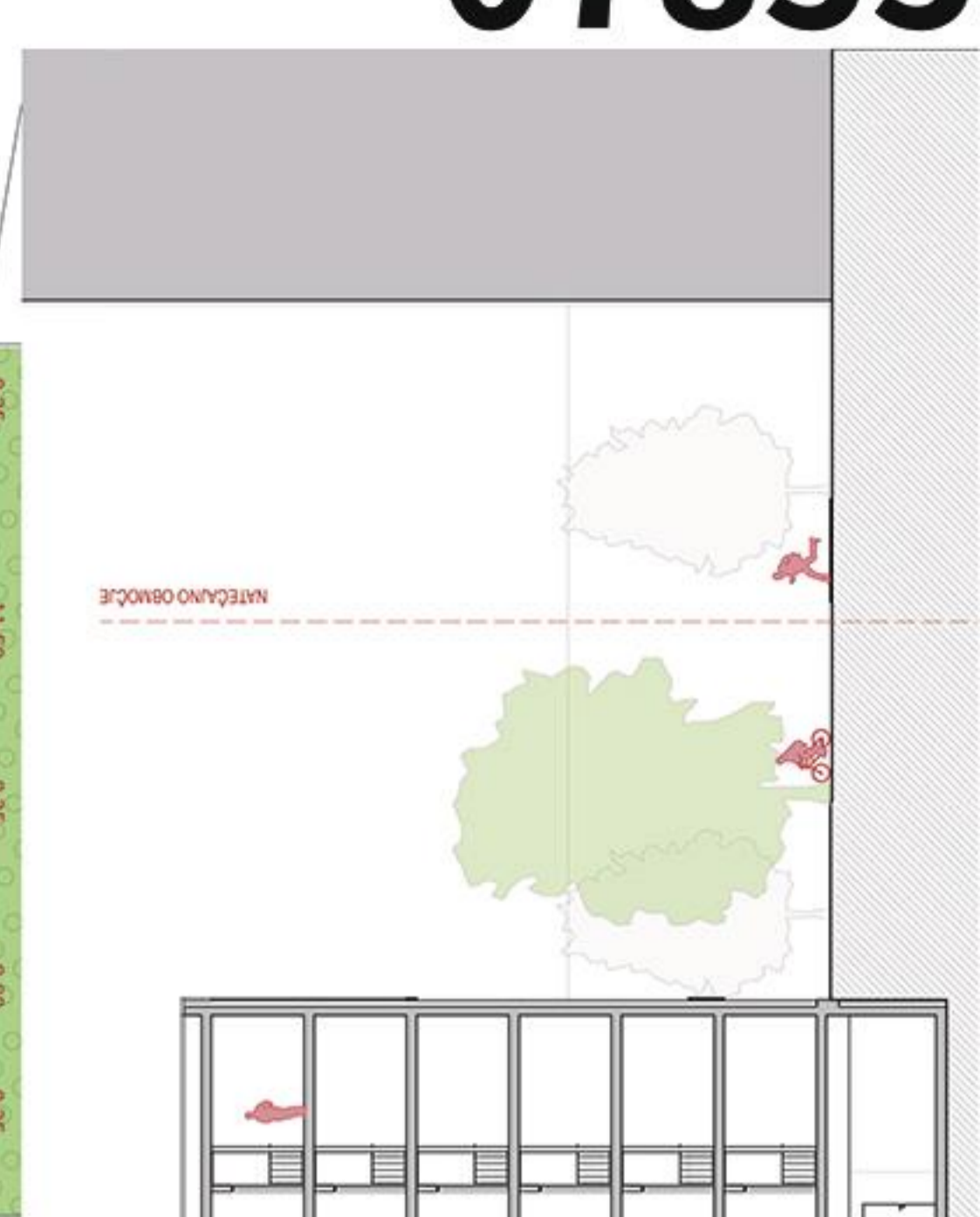
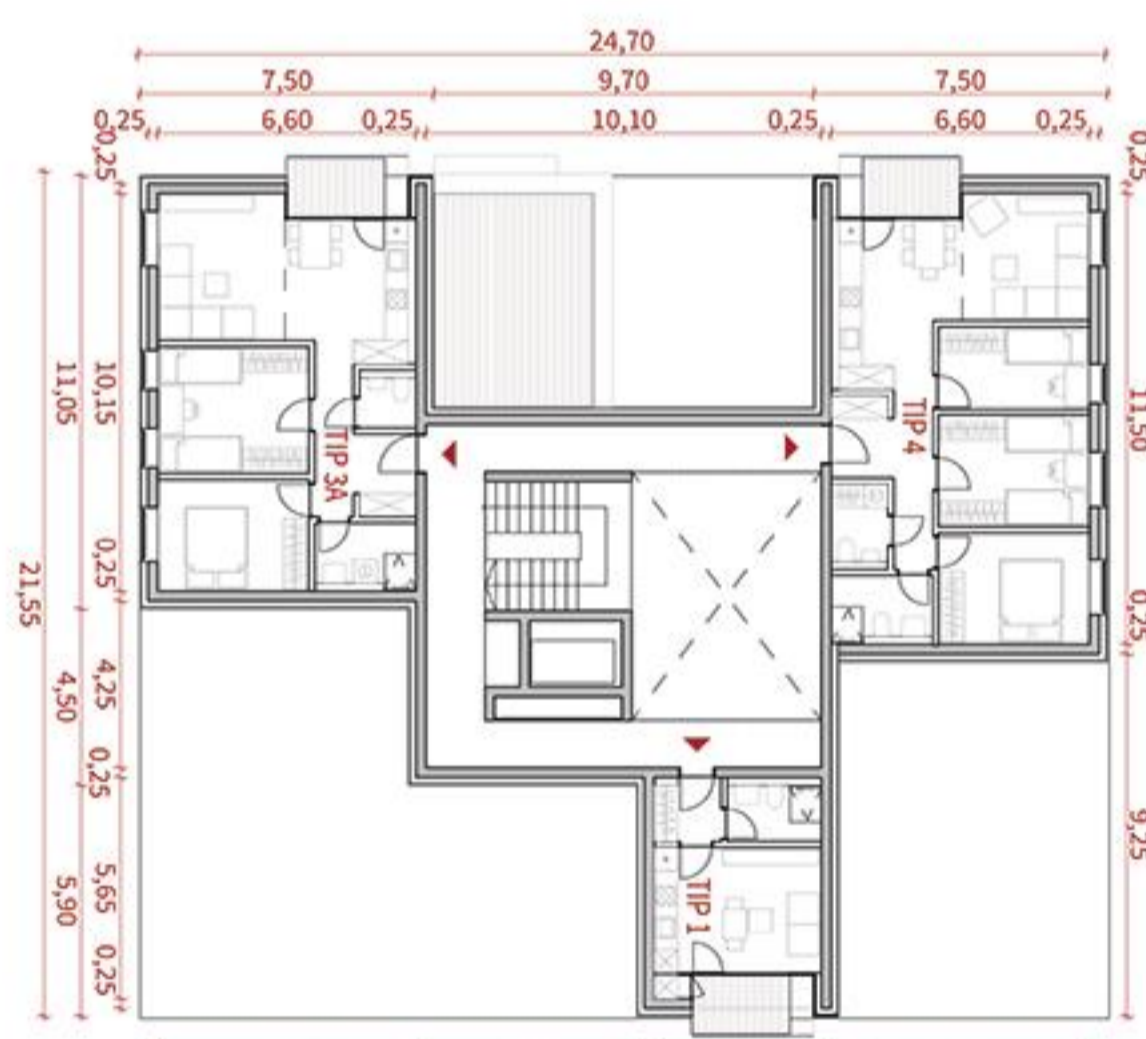
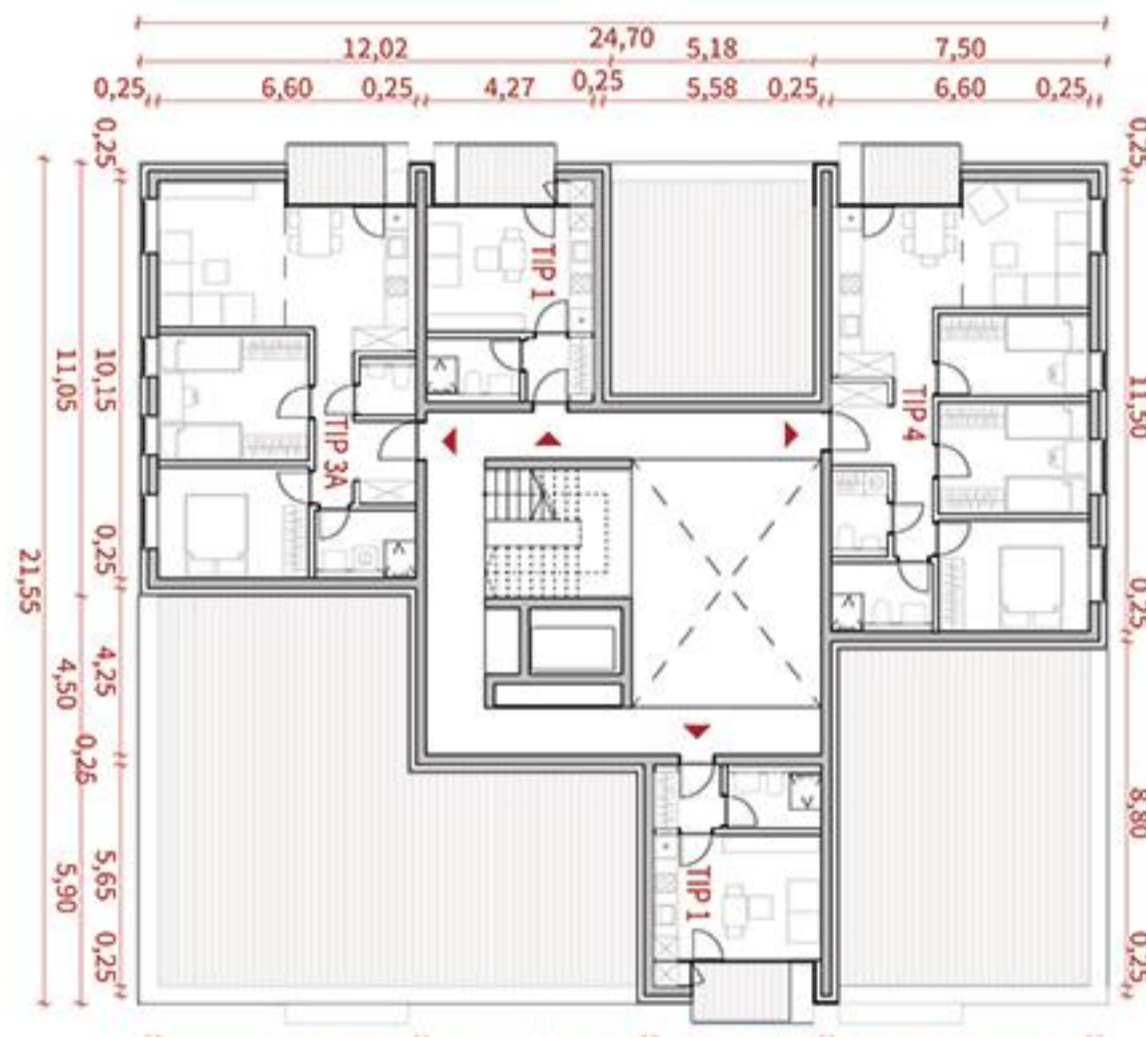
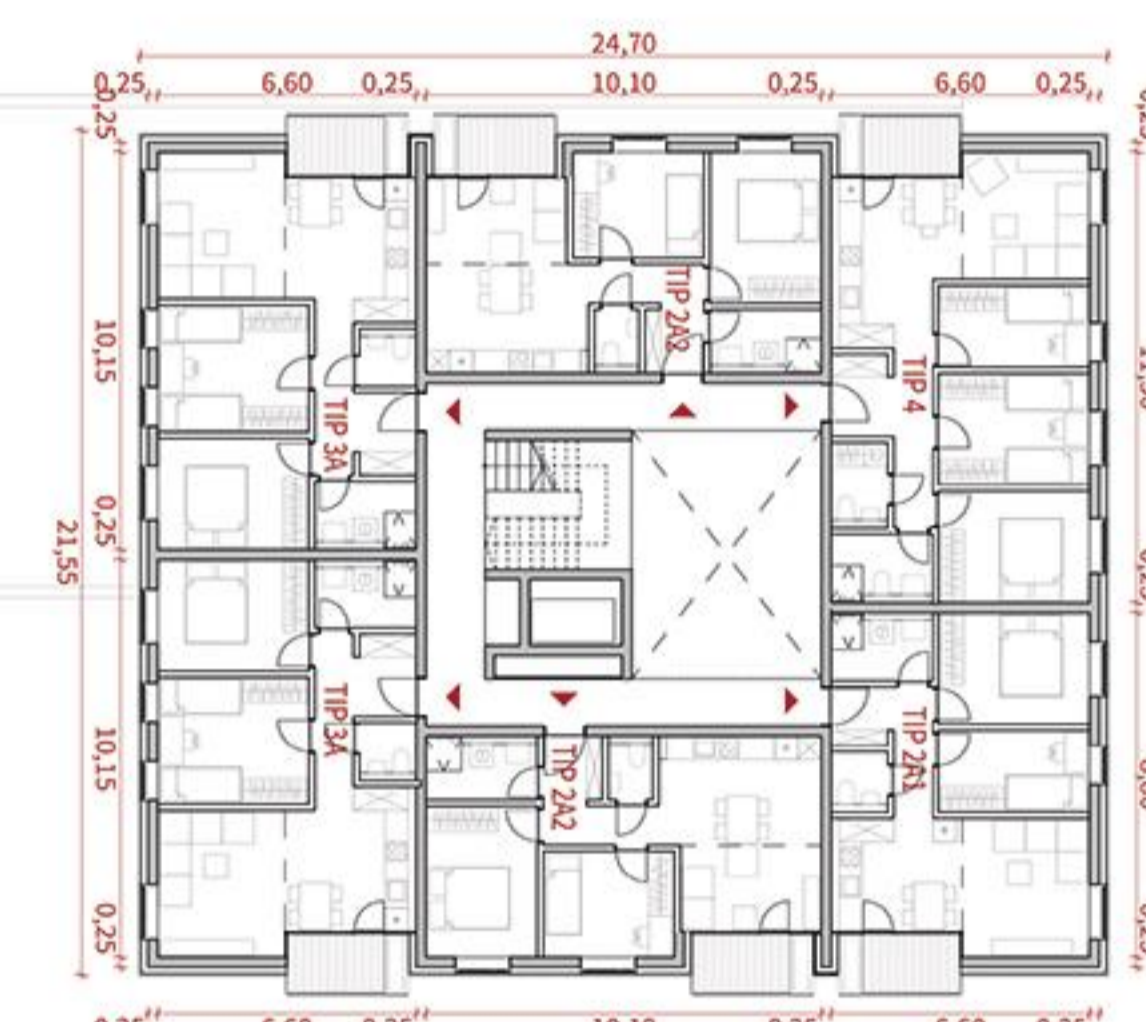
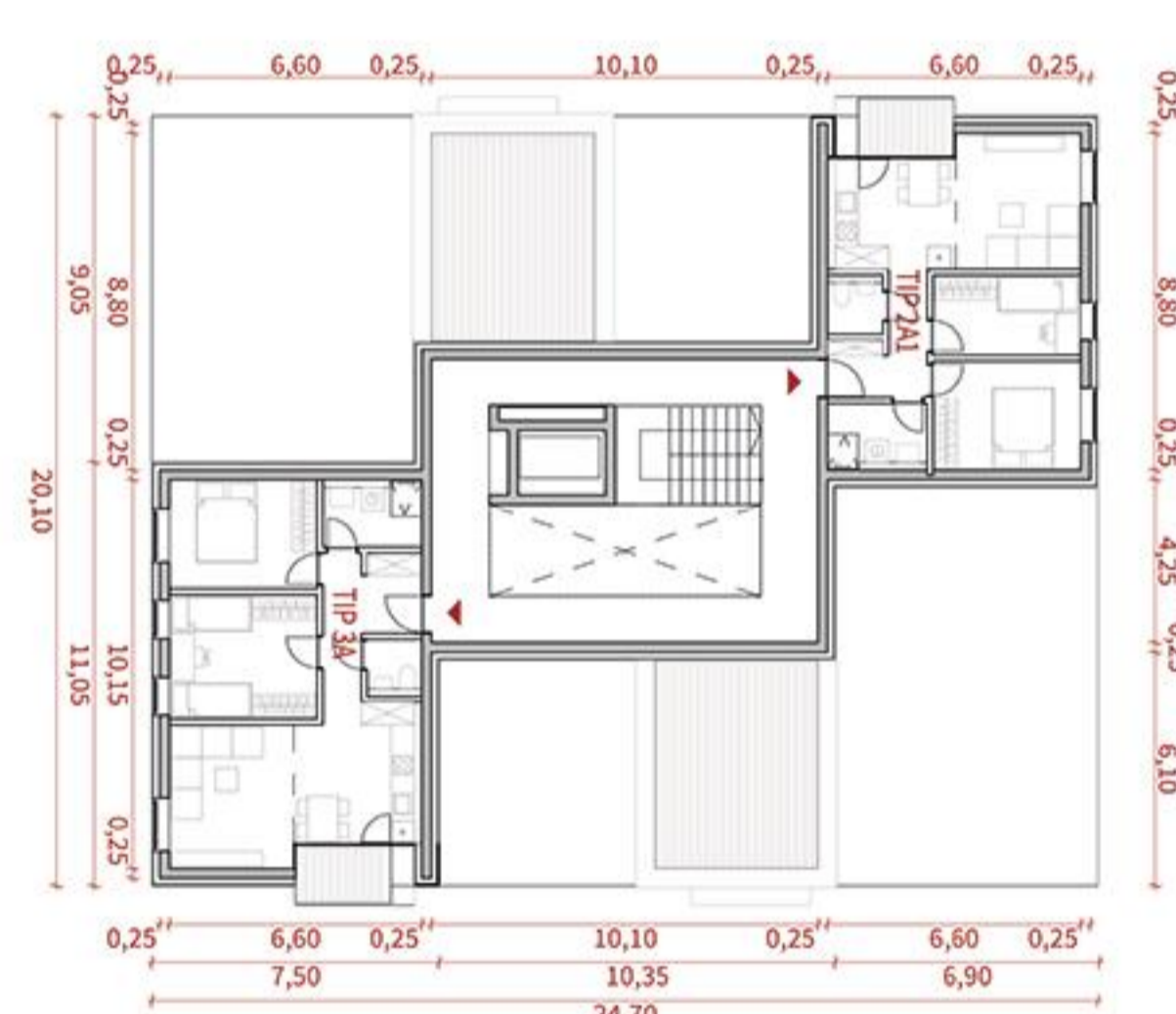
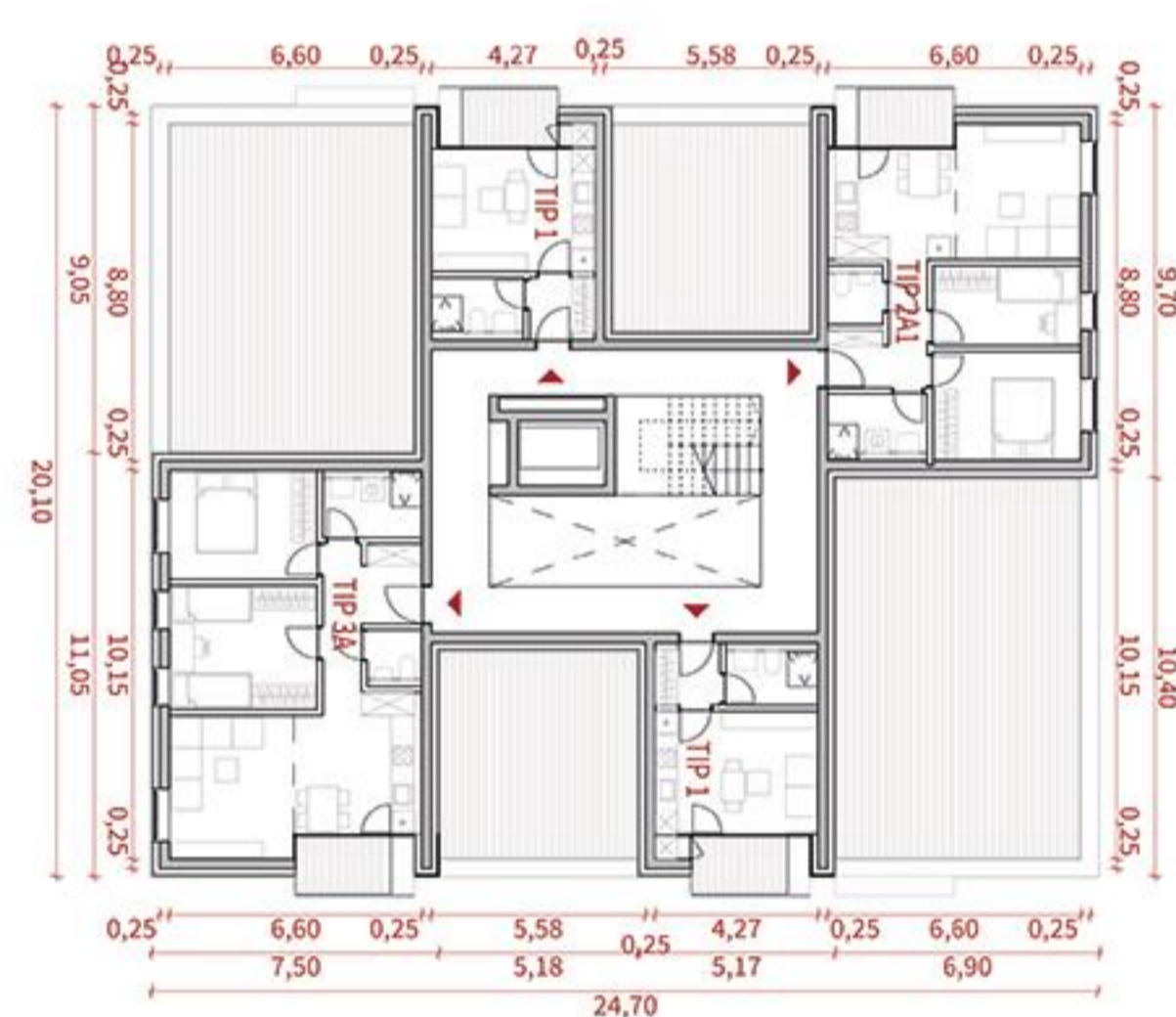
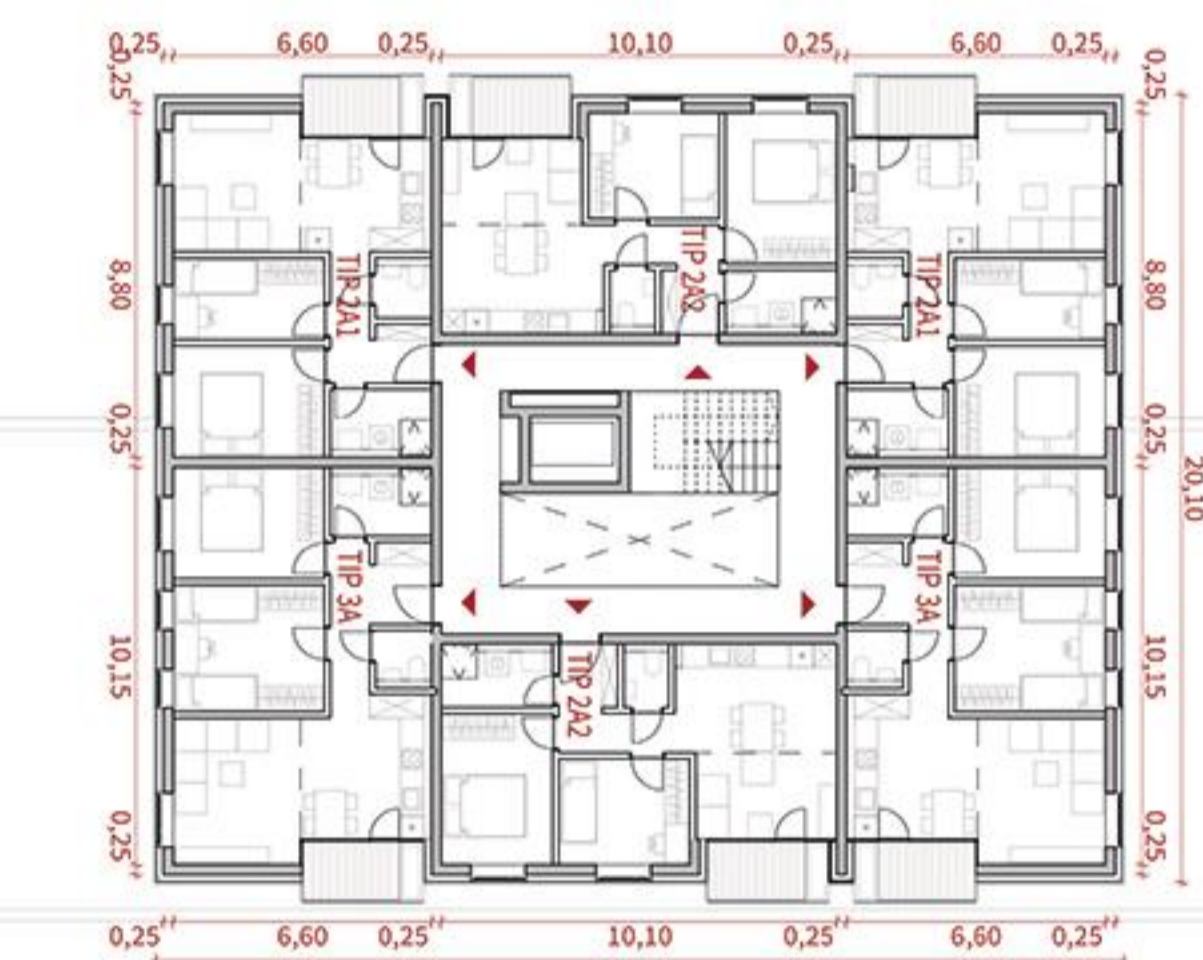
Tloris TIPIČNE etaže merilo 1:200



Tloris PRVE TERASNE etaže merilo 1:200



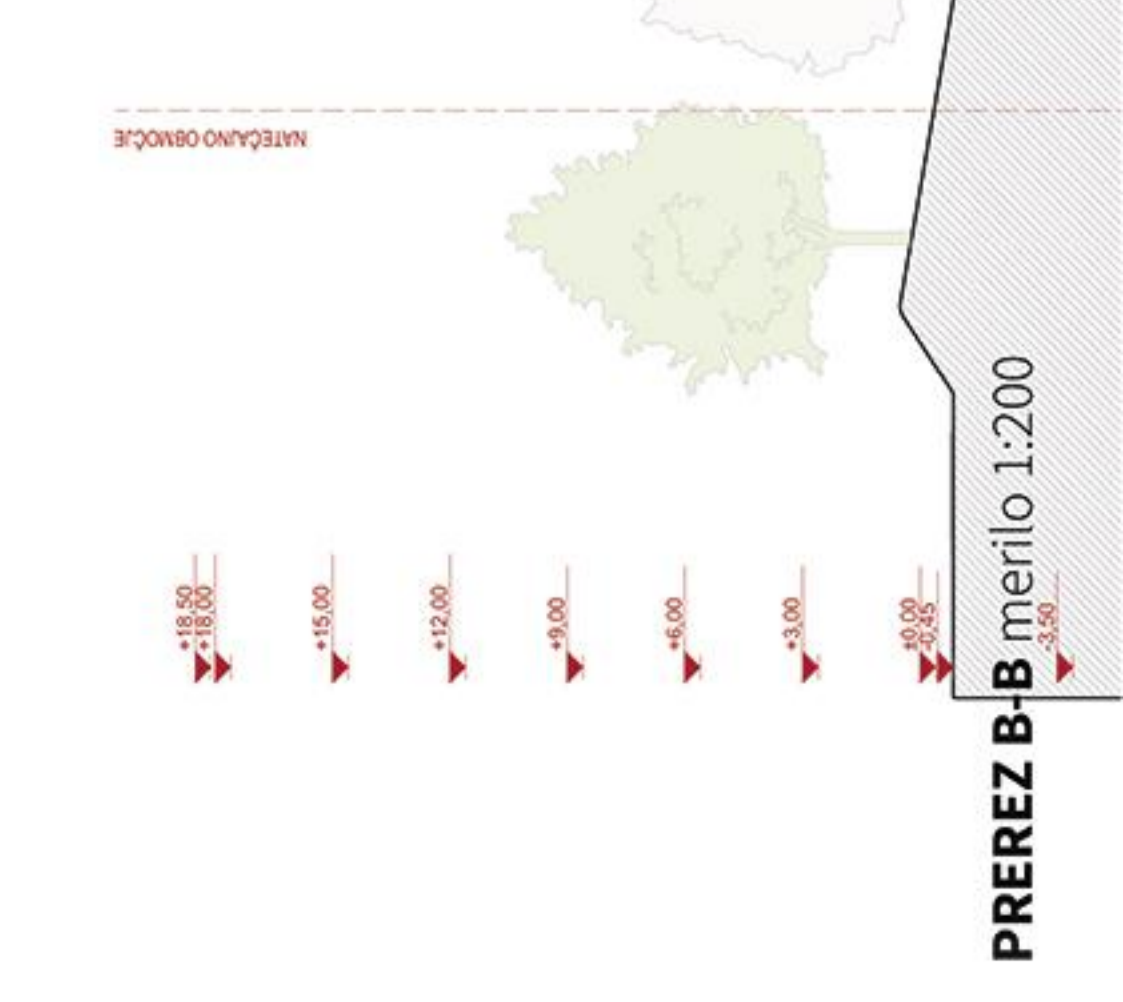
Tloris DRUGE TERASNE etaže merilo 1:200



PREREZ A-A merilo 1:200



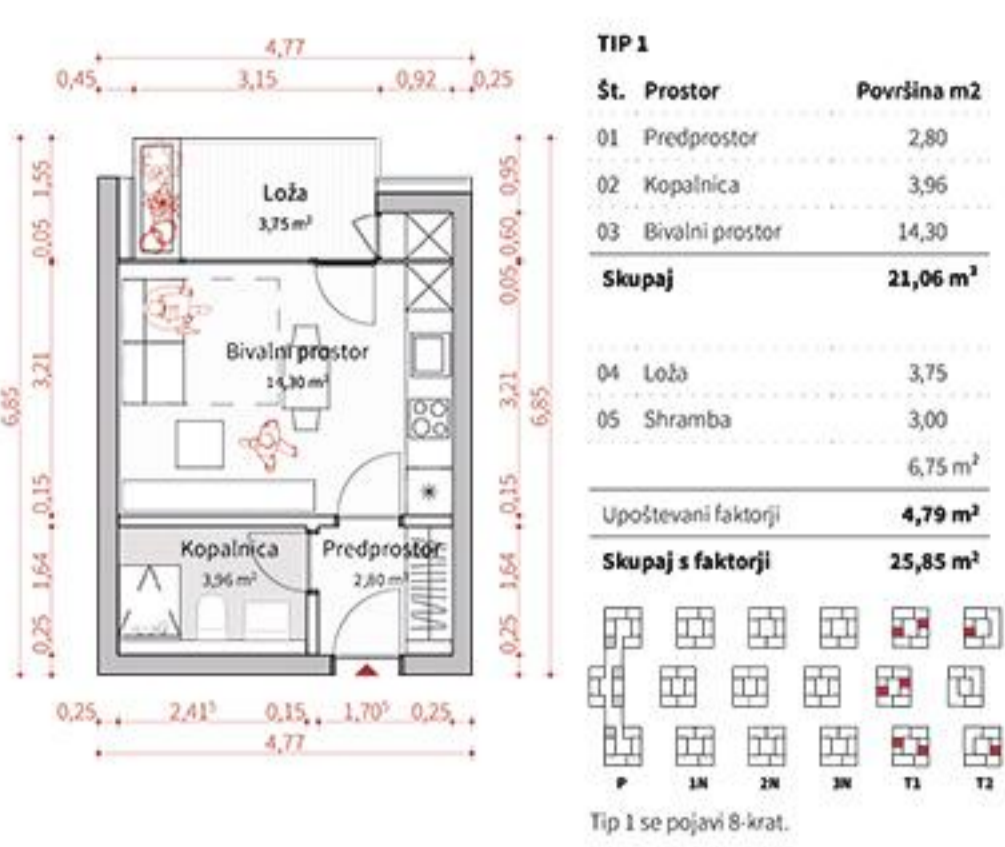
PREREZ A1-A1 merilo 1:200



PREREZ B-B merilo 1:200

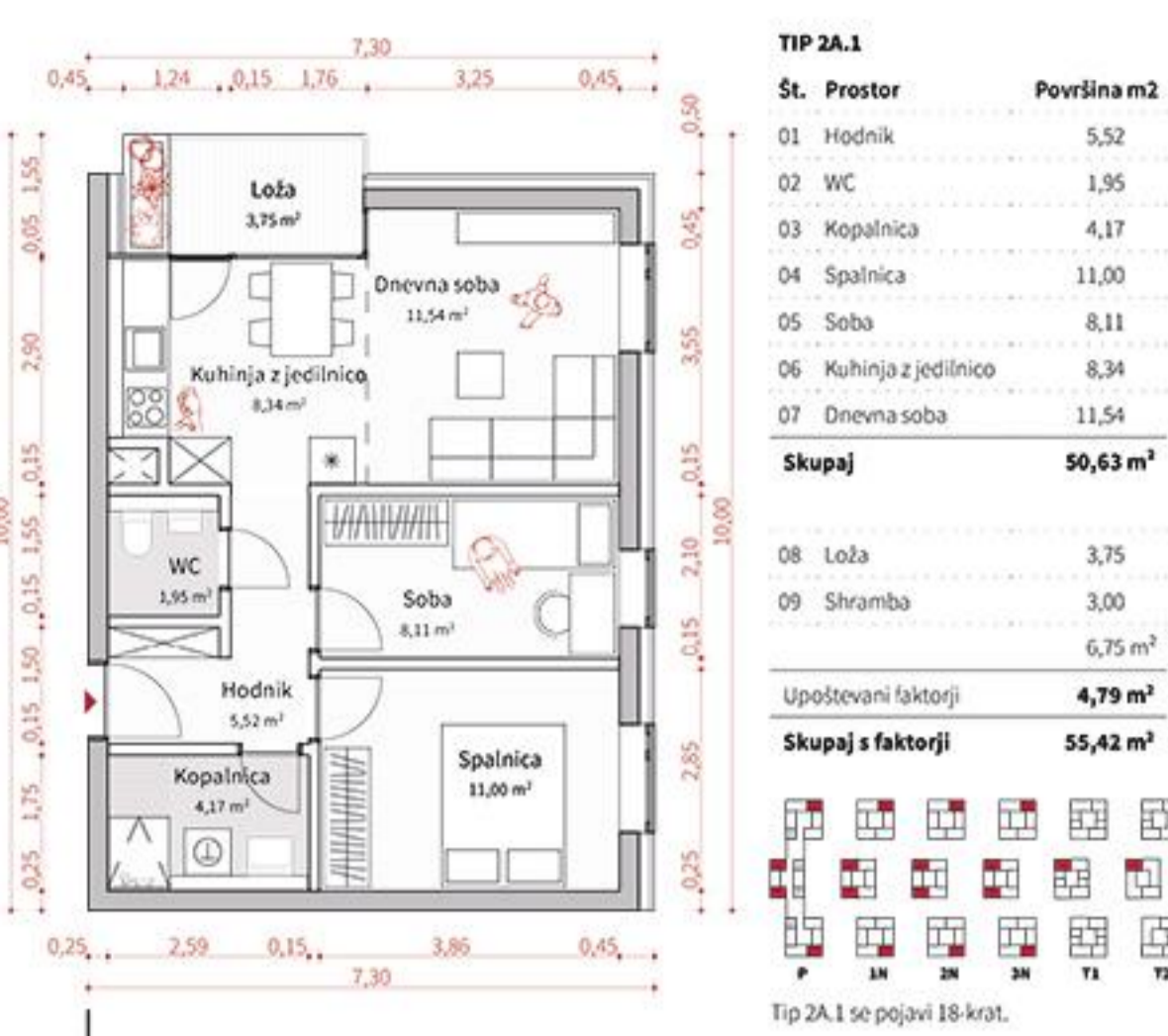
KATALOG STANOVANJ merilo 1:100

TIP 1: Stanovanje za eno osebo



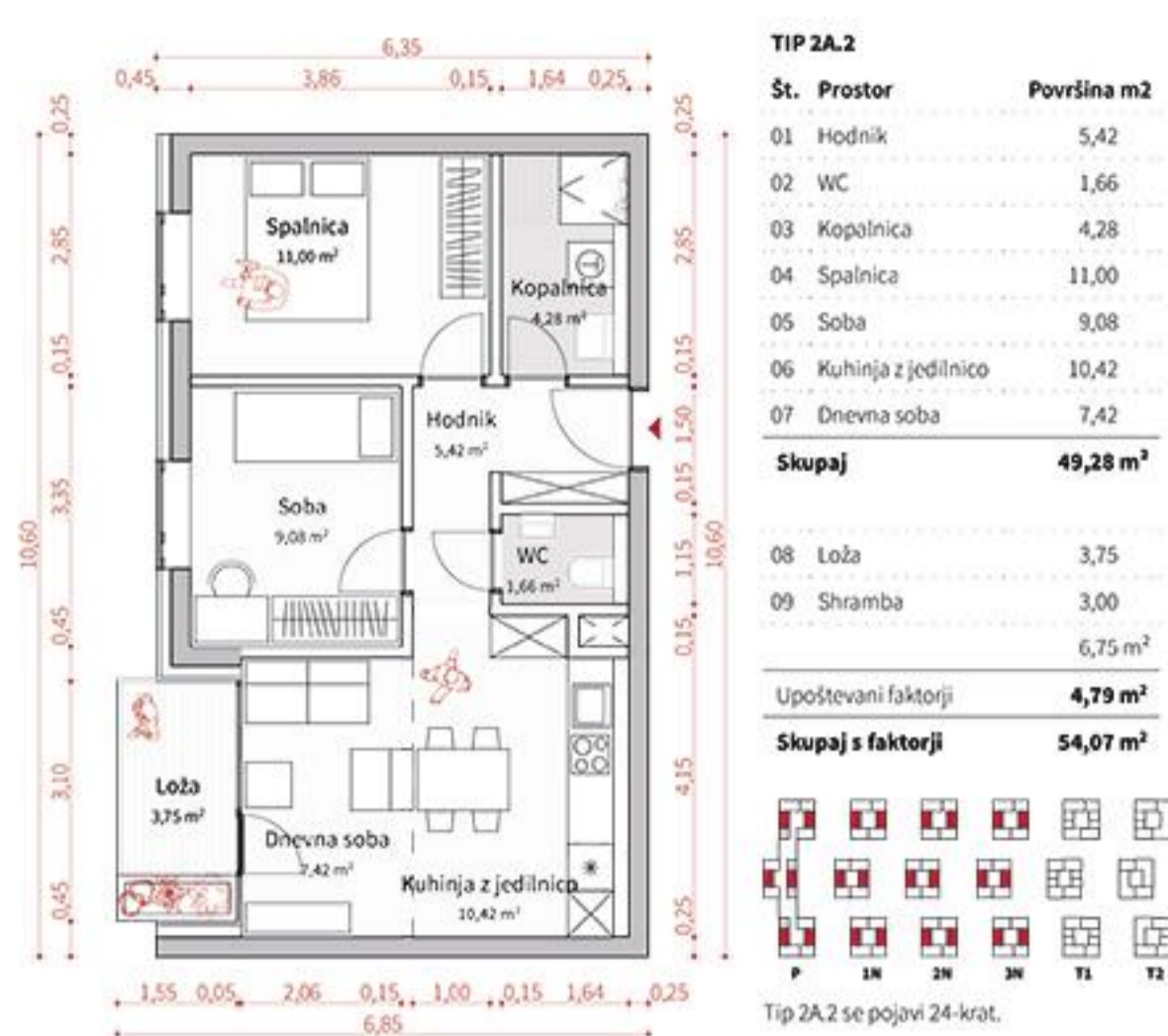
TIP 2A.1: Stanovanje za tri osebe

Prva možnost organizacije stanovanja



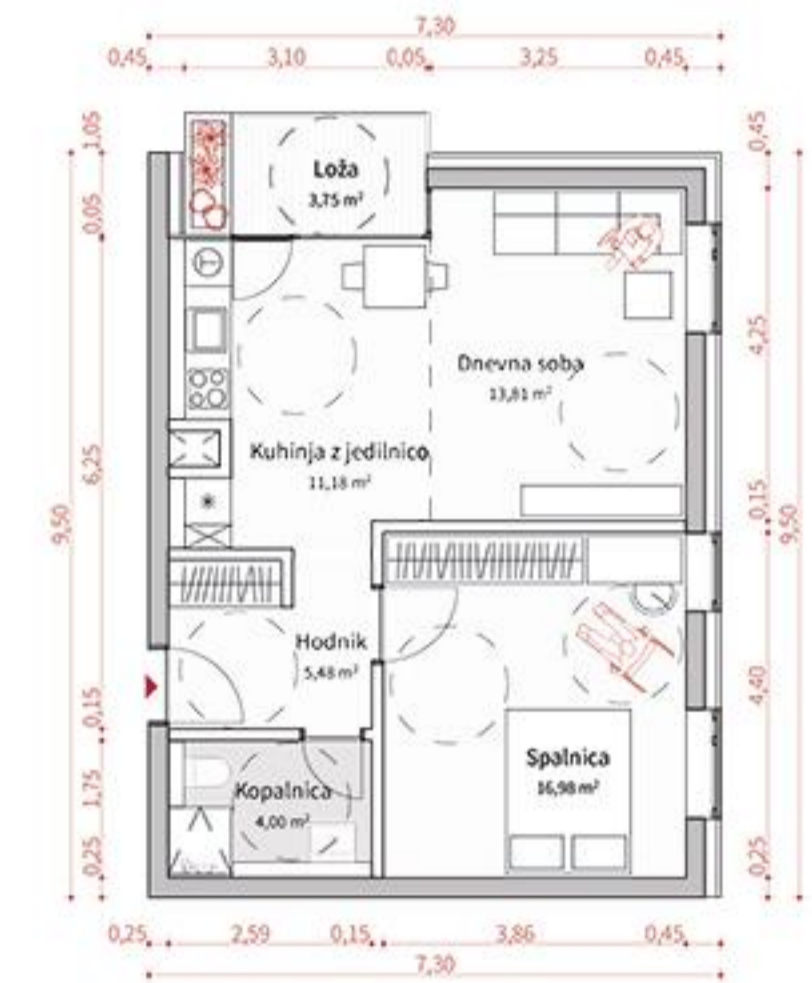
TIP 2A.2: Stanovanje za tri osebe

Druga možnost organizacije stanovanja



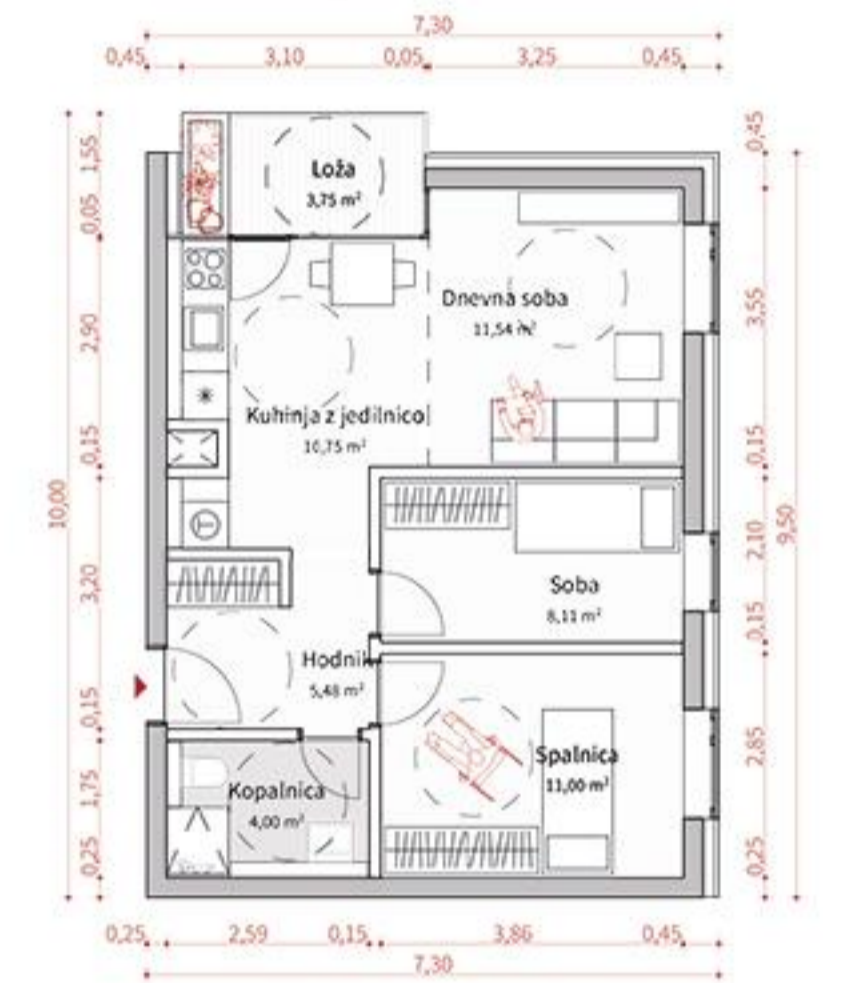
TIP 2B.1a: Stanovanje za dve osebi

Stanovanje za gibalno ovirano osebo s partnerjem



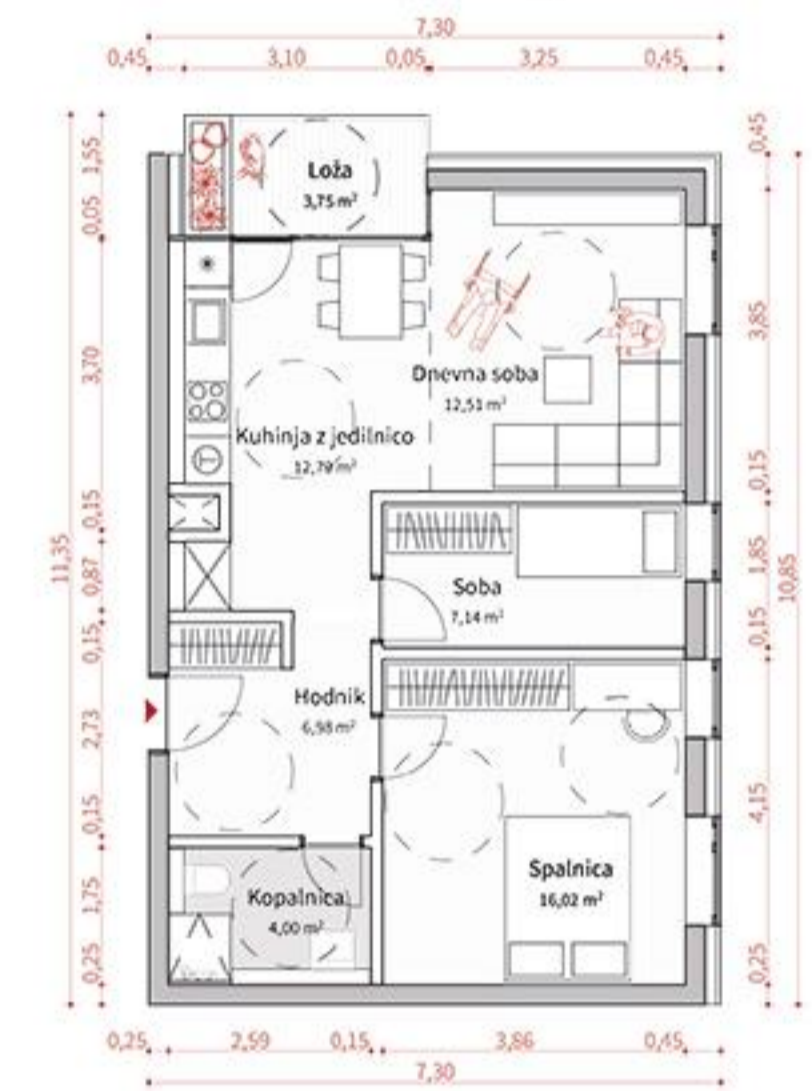
TIP 2B.1b: Stanovanje za dve osebi

Stanovanje za gibalno ovirano osebo s pomočnikom



TIP 3B.2: Stanovanje za tri osebe

Stanovanje za gibalno ovirano osebo s partnerjem in otrokom



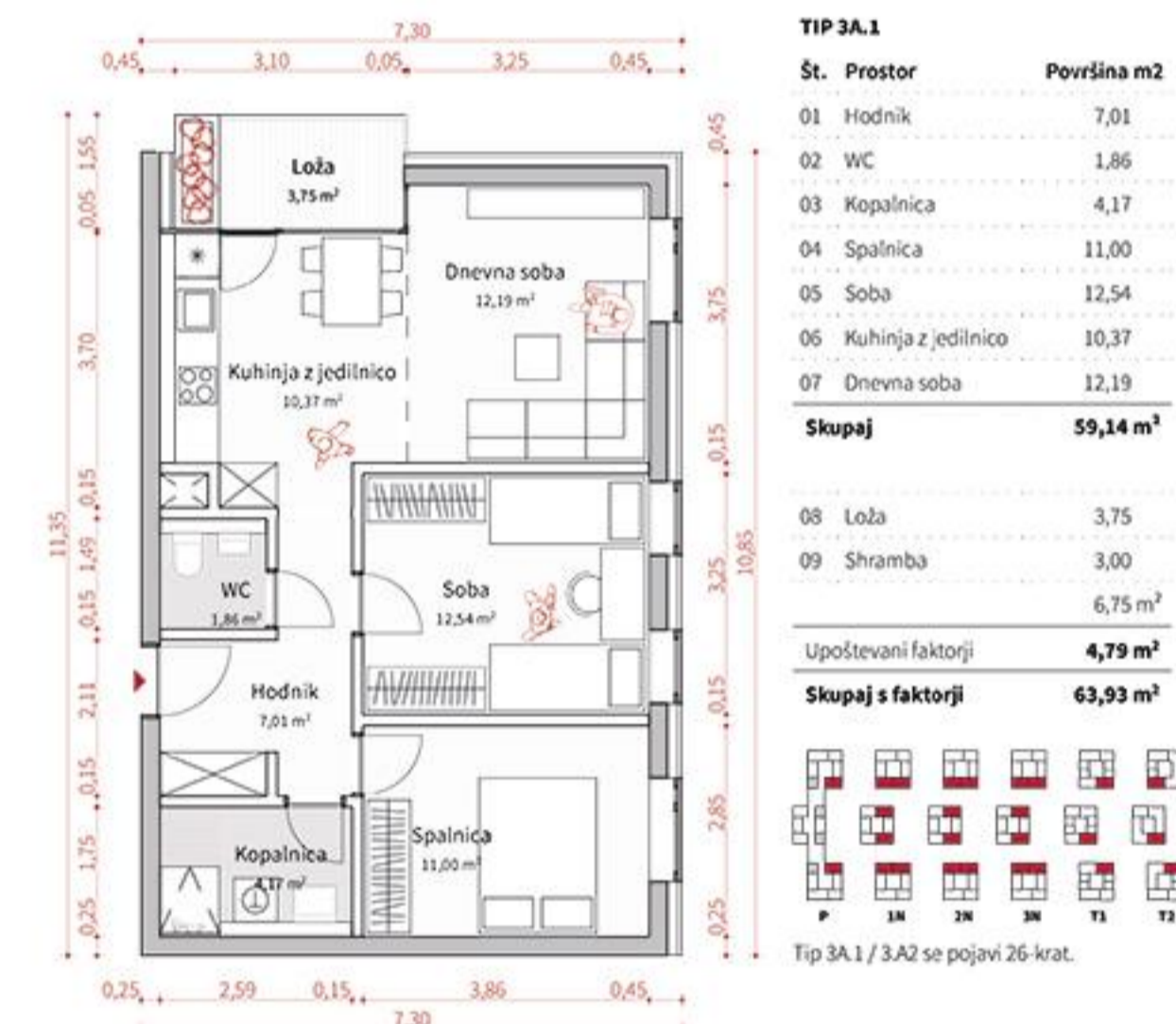
TIP 2B.2: Stanovanje za dve osebi

Stanovanje za gibalno ovirano osebo s partnerjem



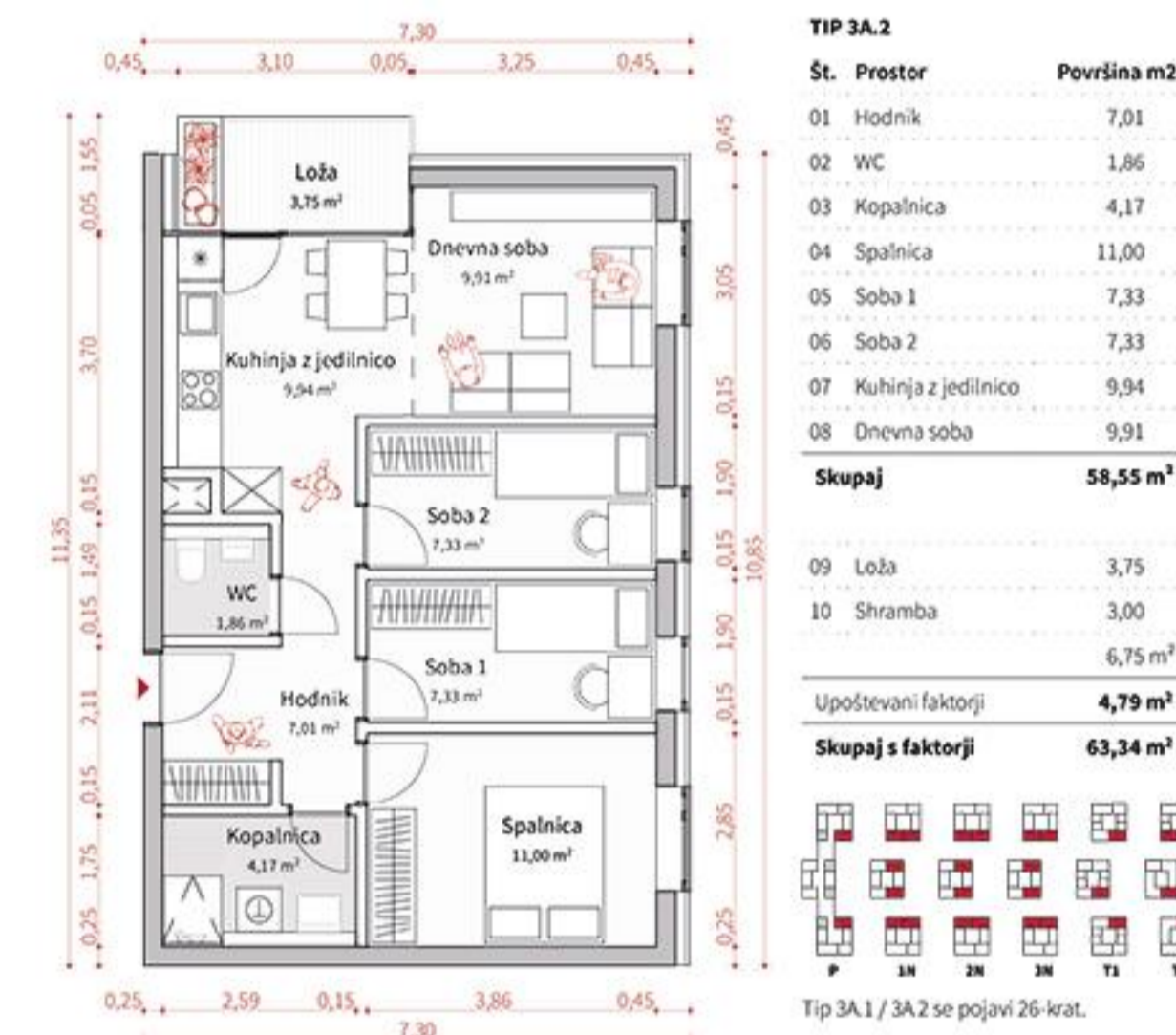
TIP 3A.1: Stanovanje za štiri osebe

Prva možnost organizacije stanovanja

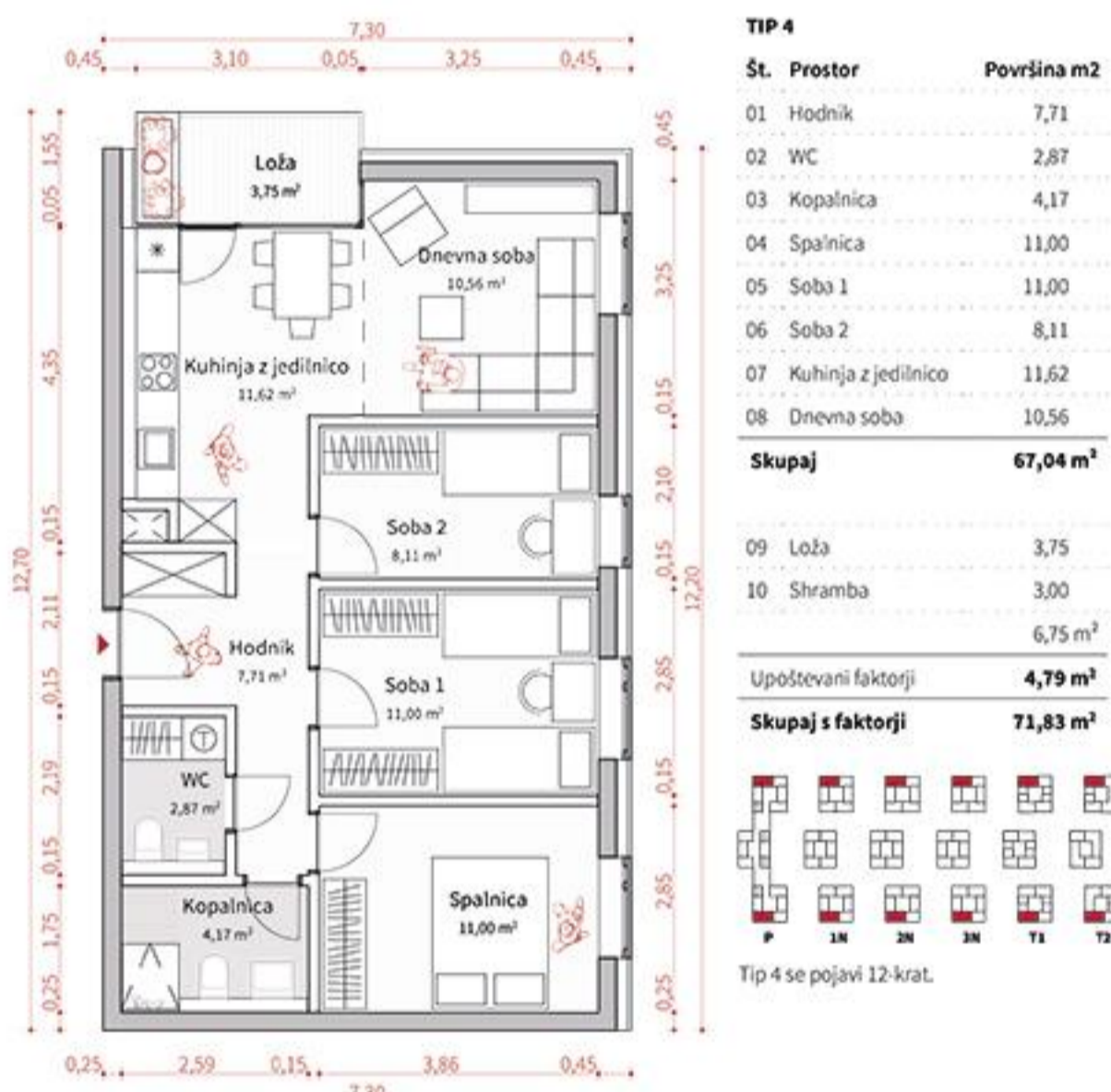


TIP 3A.2: Stanovanje za štiri osebe

Druga možnost organizacije stanovanja



TIP 4: Stanovanje za pet oseb



JUŽNA FASADA merilo 1:200



SEVERNA FASADA merilo 1:200



ZAHODNA FASADA merilo 1:200



VZHODNA FASADA merilo 1:200