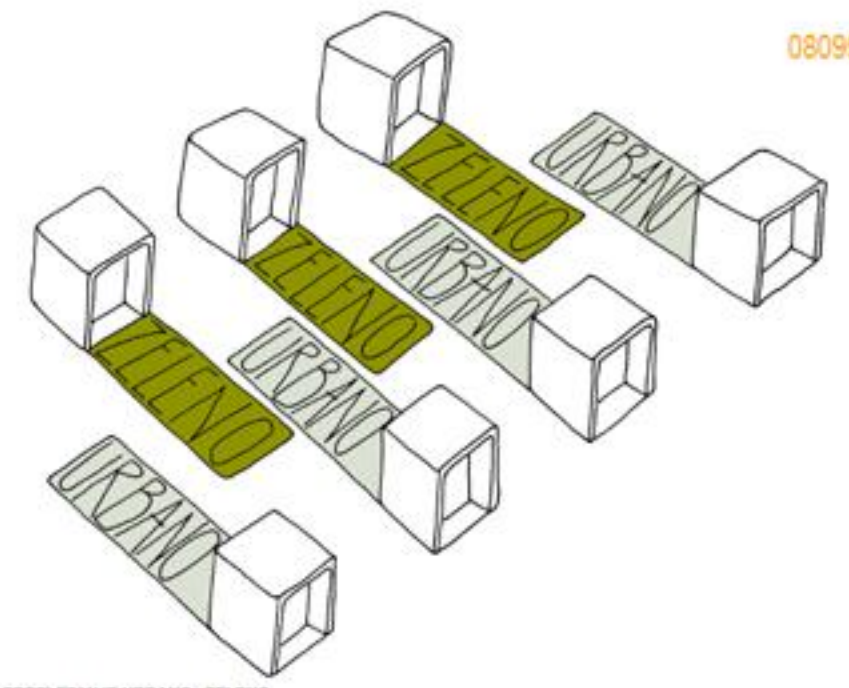


SITUACIJA S TLRISOM PRITLIČJA . 1:250



PREPLETANJE URBANO - ZELENO
 Stanovanjska soseška Poje II bo ob izgradnji predstavljala tretji večji stanovanjski sklop dograjen v zadržem času in bo v urbanističnem smislu povezala obstoječi stanovanjski soseški Poje I in Poje II. Posledično se bo na obravnavanem področju povečala gostota stanovanj.

Problem, ki ga sociološke raziskave izpostavljajo pri gradnji večjih stanovanjskih sosesk (ob dograditvi se bodo tudi v našem primeru na relativno omejenem prostoru pojavile ti), se kaže predvsem v dejstvu, da stanovniki zaradi omejenih ekonomskih možnosti prelahko ostajajo na eni lokaciji. Zato imajo omejen izbor življenjskih aktivnosti in v svojem prostem času ostajajo doma.

V tem oziru jim mora stanovanjska soseška predstavljati svet v malem, kjer lahko razvijajo in realizirajo svoje osebne potencialne ter se vključujejo v različne interesne dejavnosti. Še posebej je to pomembno za otroke in mladih, ki odrasla v soseskah z večjo gostoto stanovanj.

Gostota stanovanj predstavlja velik problem kadar so koncentrirana v večjih stavbnih blokih. Stanovniki ostajajo doma, nimajo medsebojnih stikov in se ne družijo, kar zavira njihov socialni in psihološki razvoj.

Prilagodena rešitev sklopa ustrezno odgovoriti na različne pogoje, ki jih pogojuje natečajna naloga in izboljšati kvaliteto bivanja tudi v širšem urbanističnem smislu. Zato smo sklop ustvarili sosesko, kjer prostor pritičja deluje kot mesto v malem, nanj pa so v simbolnem smislu postavljene sklope stanovanj. Ti stanovalcem zagotavljajo intimo v stanovanjih z enakovrednimi bivalnimi pogoji (ovraščev in pogled). Manjša stavila enot vezanih na posameznik stanovanjski sklopi pa ustvari ustrezno gostoto stanovanj ter posledično omogoča njihovo povezanost v posameznem bloku.

Vse naštetje dviguje kvaliteto bivanja v soseski, navezanost stanovanj na dom in odprt prostor, ter bogati raznolikost njihovega vsakodnevnega življenja.

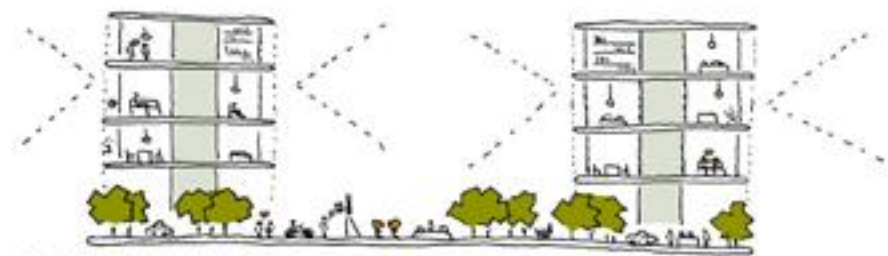


ENAKOVREDNI POGOJI V SOSESKI

TEMATSKI SKLOPI ZELENIN IN URBANIH POVRŠIN



OSREDNJI CORSO NOVE SOSEŠKE S POGLEDOM NA KAMNŠKO SAVINJSKE ALPE



SOSEŠKA = MESTO V MALEM



ORGANIZACIJSKA SCHEMA VSEBINSKIH SKLOPOV PRITLIČJA



JUŽNA FASADA . 1:250

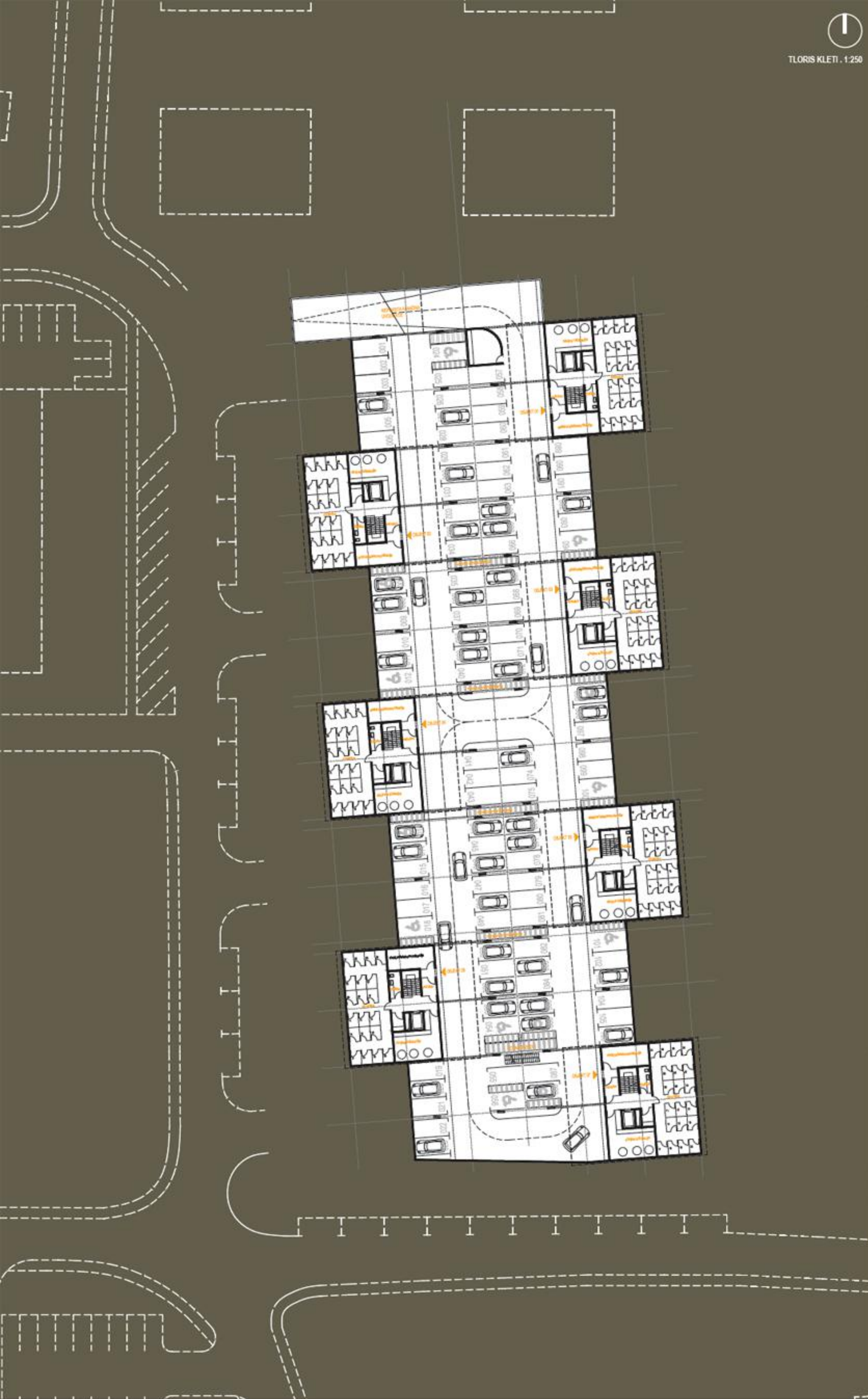
7 x [Building Icon] = racionalna soseška



PREREZ AA . 1:250



PREREZ CC . 1:250



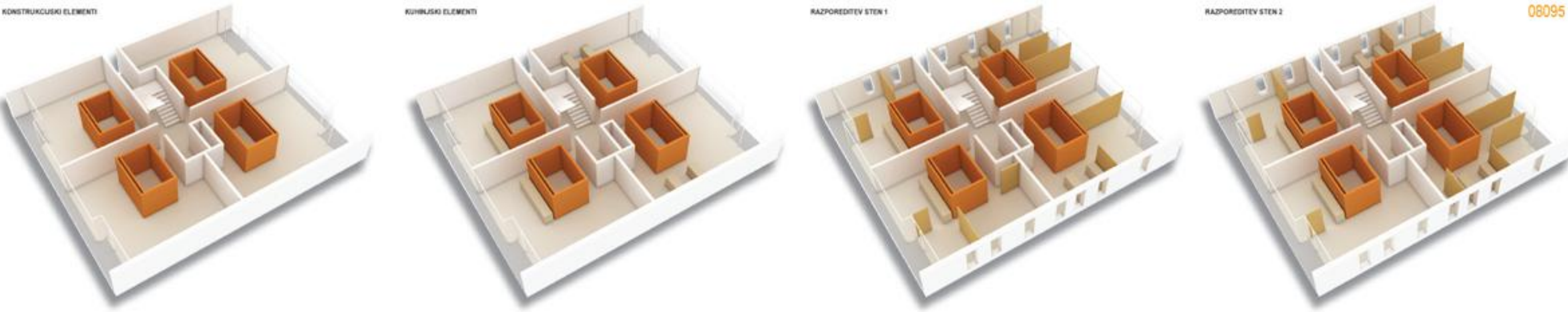
ORGANIZACIJSKA SCHEMA VSEBINSKIH SKLOPOV KLETI



ZAHODNA FASADA . 1:250



PREREZ 00 . 1:250



KONSTRUKCIJSKI ELEMENTI IN "WOKRO JEDRO"



DOGAJE KUHINJE



PRIKAZ 1. MOŽNOSTI OBLIKOVANJA NOTRANJE RAZPOREDITEV PROSTOROV



PRIKAZ 2. MOŽNOSTI OBLIKOVANJA NOTRANJE RAZPOREDITEV PROSTOROV

KONCEPTUALNA ZASNOVA STANOVANJ S TIPSKIM CENTRALNIM JEDROM IN FLEKSIBILNO MOŽNOSTJO RAZPOREJANJA PROSTOROV

TLOVIS TIPIČNEGA PRISTUČJA . 1:100



- 01 VSTOPNI DEL
 - 02 VETROLOV
 - 03 KOLEŠARICA
 - 04 KOMUNIKACIJE
 - 05 SHRAMBA
 - 06 HODNIK
- A - STANOVANJE ZA GIBALNO OVIRANE OSEBE 55,50 m²
 - A1 KORPALNICA
 - A2 SPALNICA
 - A3 DNEVNA SOBA
 - A4 KUHINJA Z JEDILNICO
 - A5 BALKON
- B - BIVALNA ENOTA ZA 3-ČLANSKO DRUŽINO 25,00 m²
 - B1 KUHINJA Z JEDILNICO
 - B2 KORPALNICA
 - B3 DNEVNO SPALNI DEL
 - B4 BALKON
- C - BIVALNA ENOTA ZA DVE OSEBI 14,20 m²
 - C1 KORPALNICA
 - C2 DNEVNO SPALNI DEL
 - C3 BALKON
- D - BIVALNA ENOTA ZA DVE OSEBI 14,20 m²
 - D1 KORPALNICA
 - D2 DNEVNO SPALNI DEL
 - D3 BALKON
- E - BIVALNA ENOTA ZA DVE OSEBI 15,20 m²
 - E1 KORPALNICA
 - E2 DNEVNO SPALNI DEL
 - E3 BALKON
- F - BIVALNA ENOTA ZA ENO OSEBO 15,38 m²
 - F1 KORPALNICA
 - F2 DNEVNO SPALNI DEL
 - F3 BALKON
- G - BIVALNA ENOTA ZA TRI OSEBE 25,00 m²
 - G1 KUHINJA Z JEDILNICO
 - G2 KORPALNICA
 - G3 DNEVNI DEL
 - G4 BALKON

TLOVIS TIPIČNEGA NADSTROPJA VSEH OBJEKTOV . 1:100

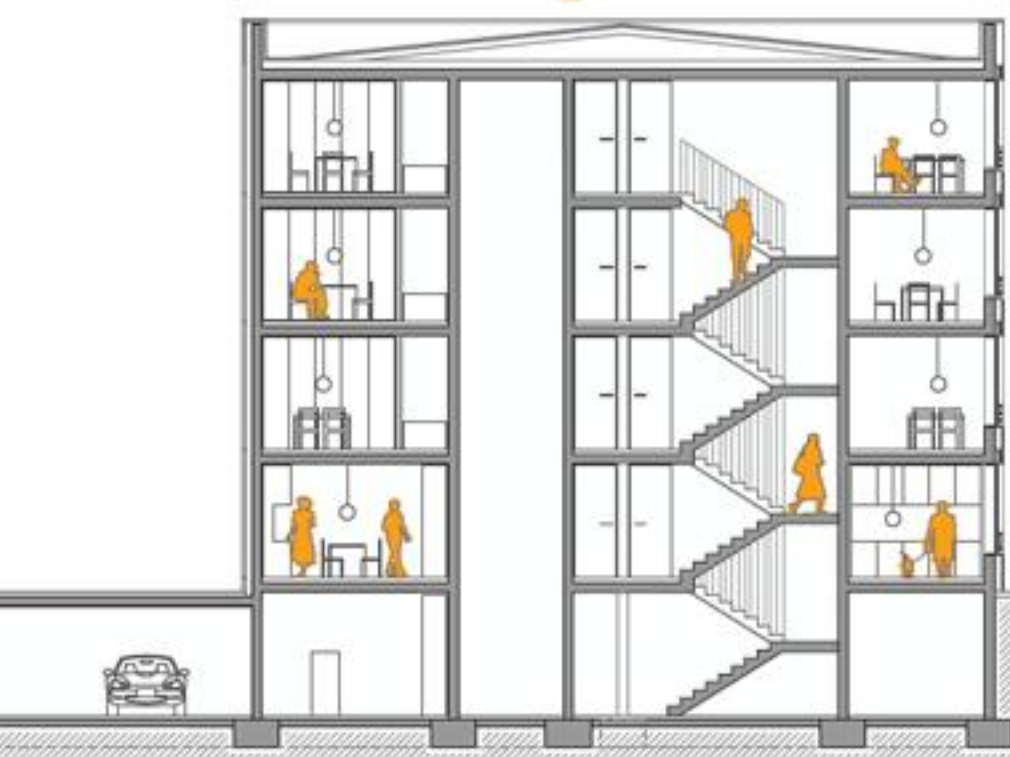


- H - STANOVANJE ZA 3-ČLANSKO DRUŽINO 50,60 m²
 - H1 DNEVNI BIC
 - H2 KORPALNICA
 - H3 OTROŠKA SOBA
 - H4 DNEVNA SOBA
 - H5 KUHINJA Z JEDILNICO
 - H6 BALKON
- I - STANOVANJE ZA 3-ČLANSKO DRUŽINO 54,40 m²
 - I1 DNEVNI BIC
 - I2 KORPALNICA
 - I3 SPALNICA
 - I4 DNEVNA SOBA
 - I5 KUHINJA Z JEDILNICO
 - I6 BALKON
- J - STANOVANJE ZA 4-ČLANSKO DRUŽINO 54,40 m²
 - J1 DNEVNI BIC
 - J2 KORPALNICA
 - J3 KUHINJA Z JEDILNICO
 - J4 DNEVNA SOBA
 - J5 SPALNICA
 - J6 BALKON
- K - STANOVANJE ZA 4-ČLANSKO DRUŽINO 54,40 m²
 - K1 DNEVNI BIC
 - K2 KORPALNICA
 - K3 SHRAMBA
 - K4 KUHINJA Z JEDILNICO
 - K5 DNEVNA SOBA
 - K6 OTROŠKA SOBA
 - K7 SPALNICA
 - K8 BALKON

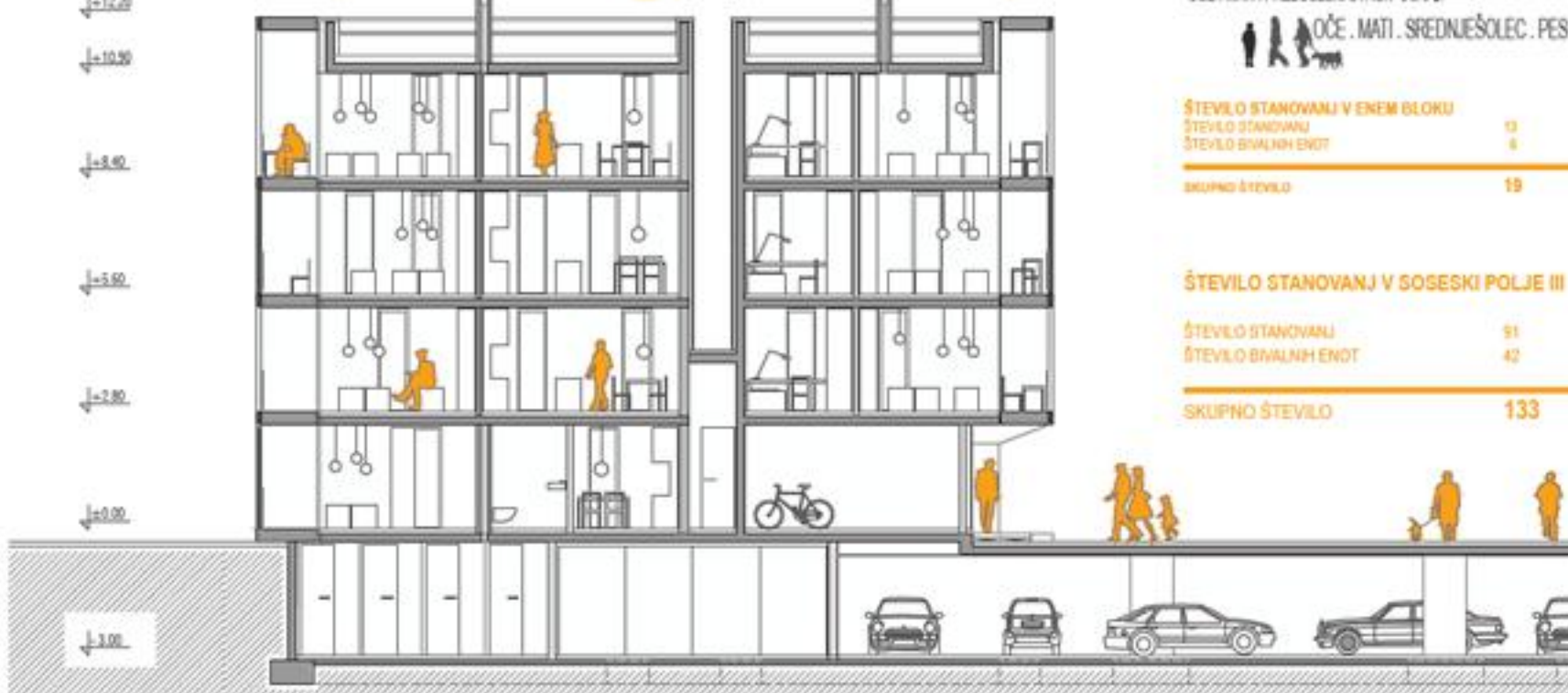
OČE . MATI . ŠOLOOBVEZNA OTROKA
 MATI SAMOHVANKA . TRUJE PREDŠOLSKI OTROCI
OČE . MATI . PREDŠOLSKI OTROK
OČE . MATI . SREDNEŠOLEC . PES

ŠTEVILO STANOVANJ V ENEM BLOKU	13
ŠTEVILO STANOVANJ	6
ŠTEVILO BIVALNIH ENOT	6
SKUPNO ŠTEVILO	19

ŠTEVILO STANOVANJ V SOSESKI POLJE III	
ŠTEVILO STANOVANJ	91
ŠTEVILO BIVALNIH ENOT	42
SKUPNO ŠTEVILO	133



PREZEB BB . 1:100



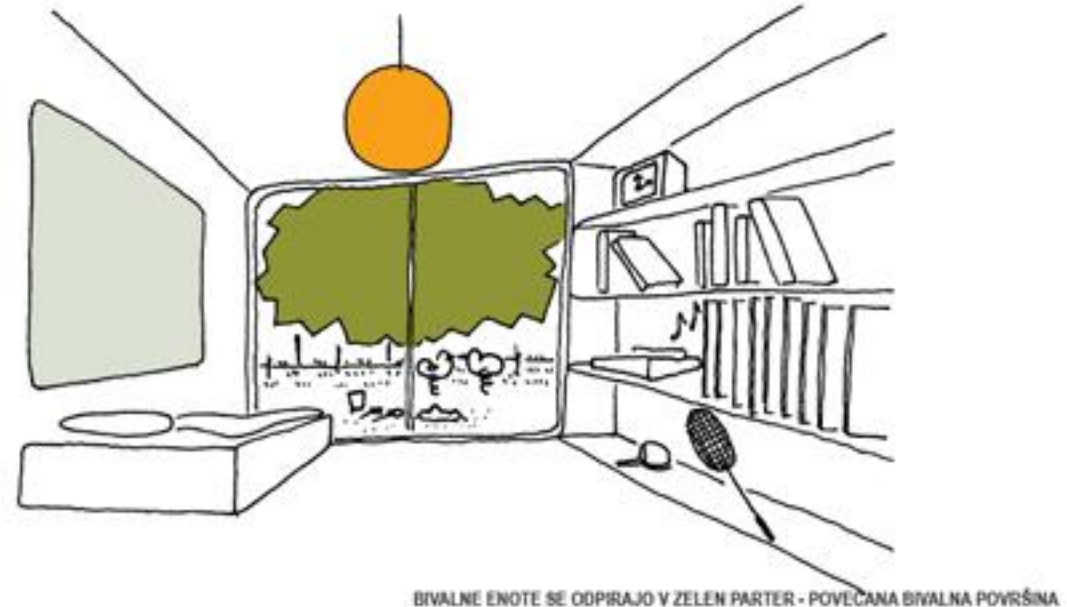
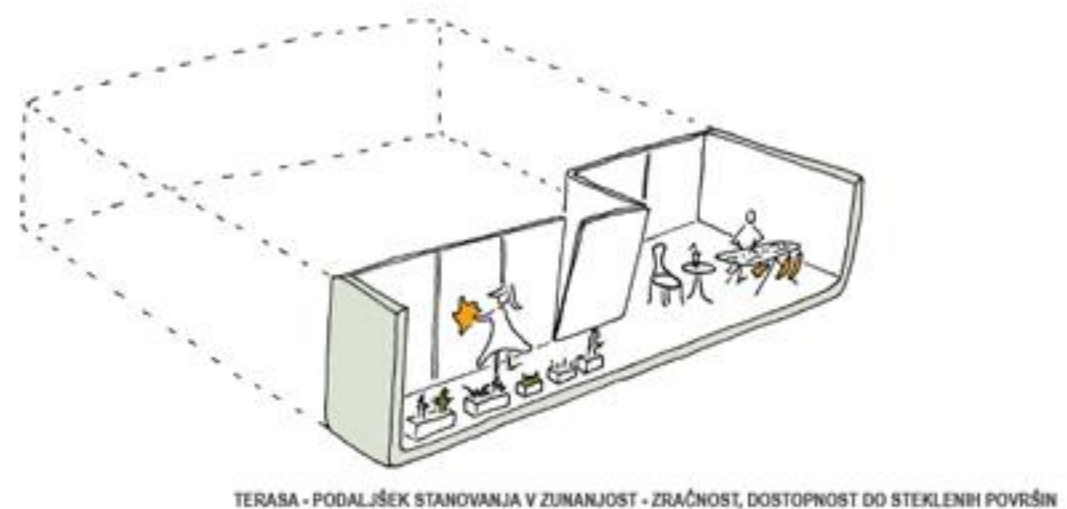
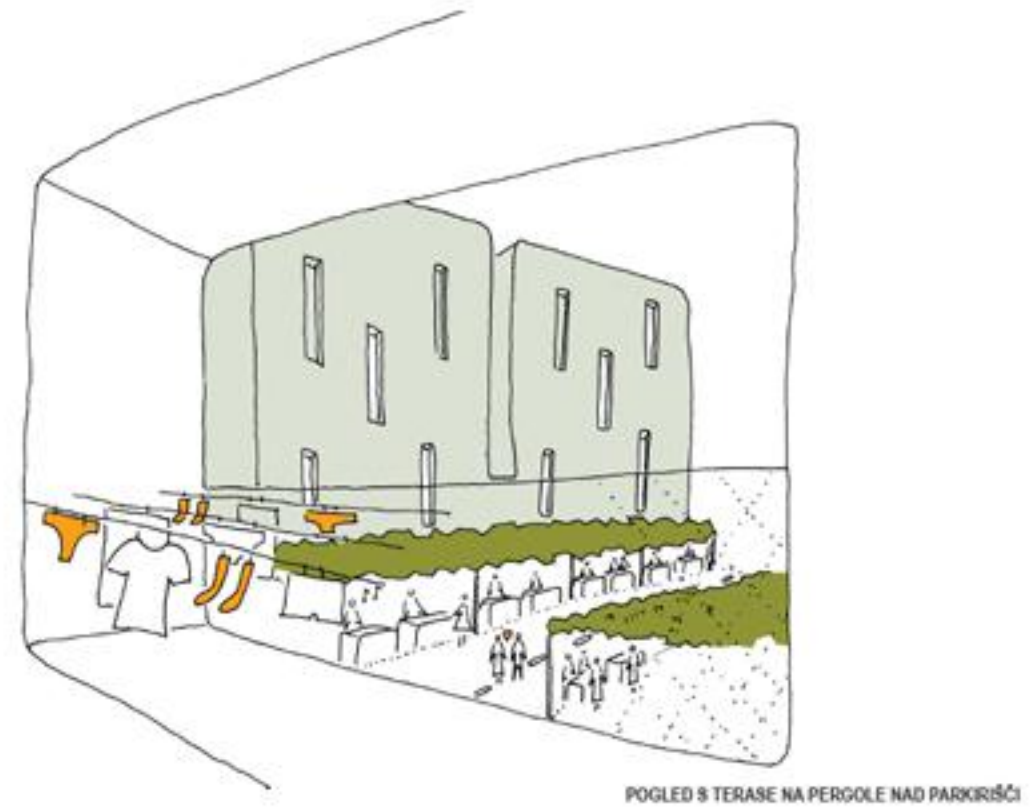
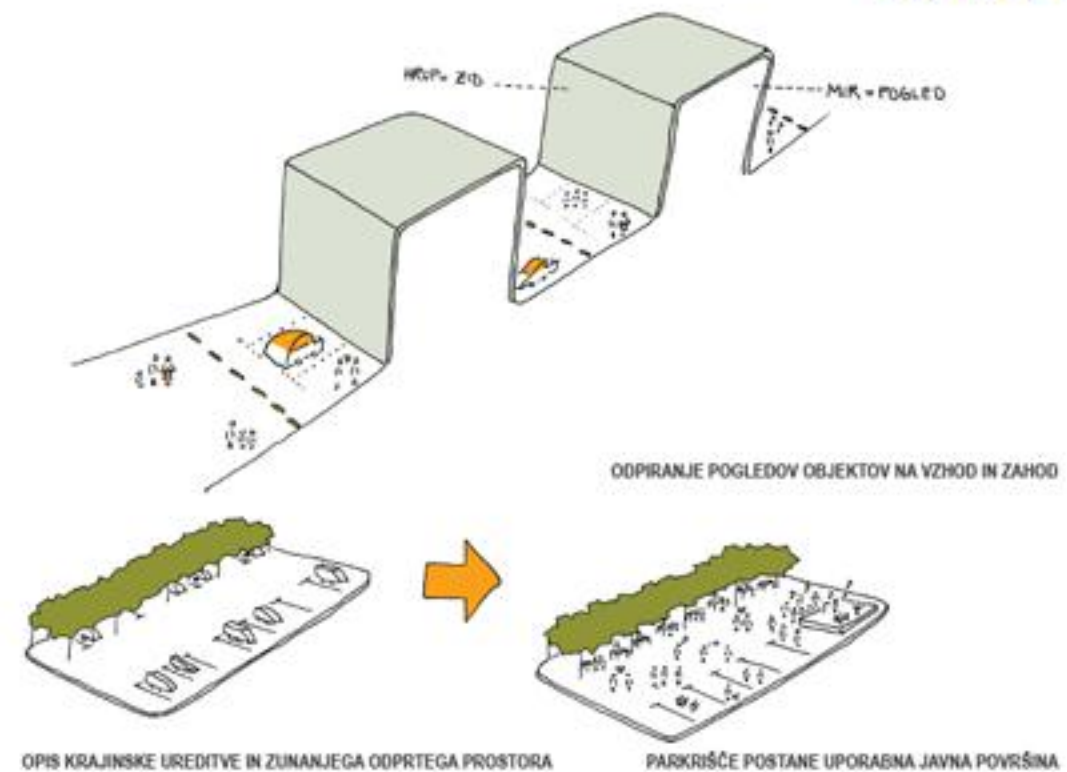
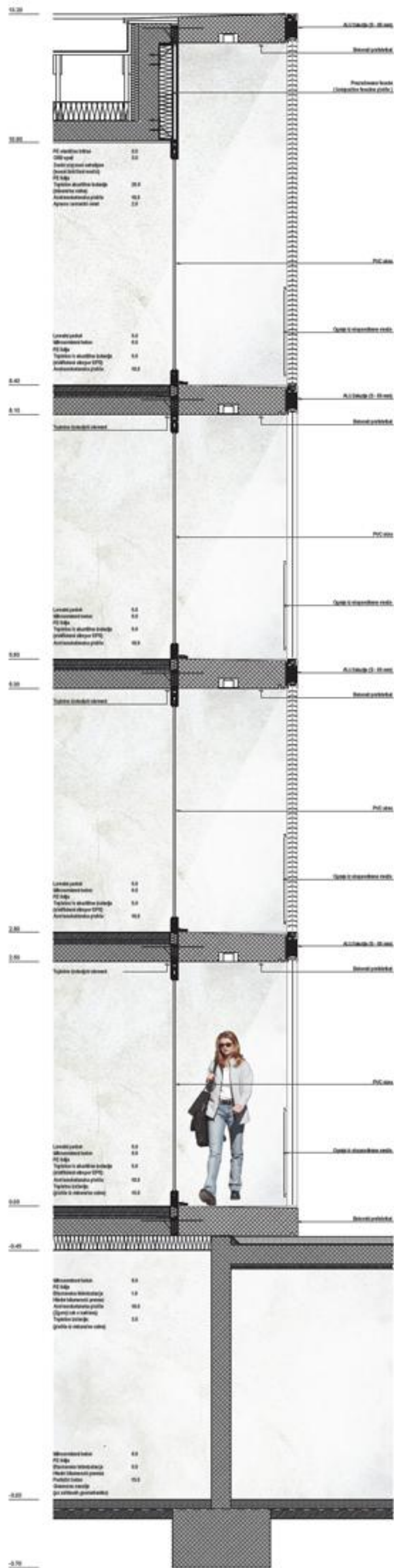
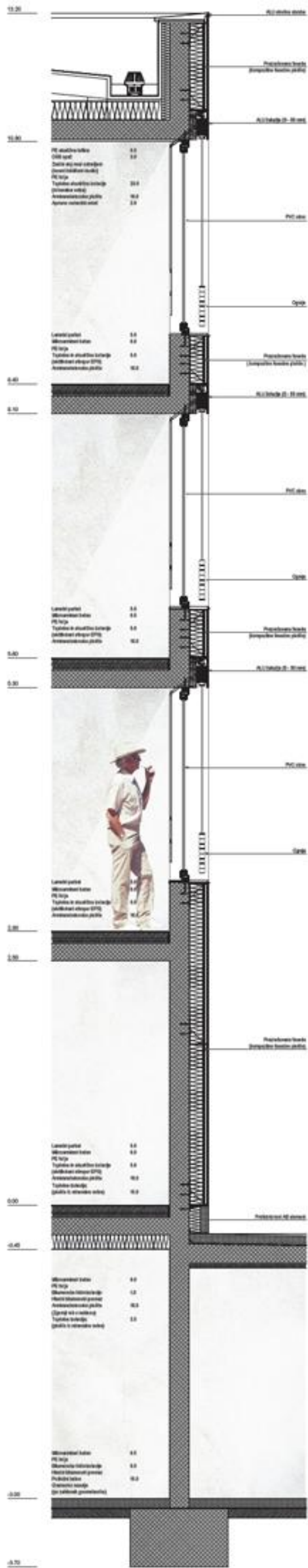
PREZEB CC . 1:100



OSREDNJI CORSO SOSESKE

»Velikost mojega stanovanja se meri z dolžino mojega pogleda.«
Jean Nouvel

Jean Nouvel





POGLED PROTI VZHODU

IVALNA EMOTA SE ODPIRA NA PARTERU - PONEČAKA IVALNA POVRŠINA



PARKIRIŠČE POSTANE PODALJŠEK JAVNEGA PARTERJA



OSREKTI SE KOTI SE ORANČO ORIENTIRAJU NA VZHOD PROTI KMETSKOV POVRŠINAM