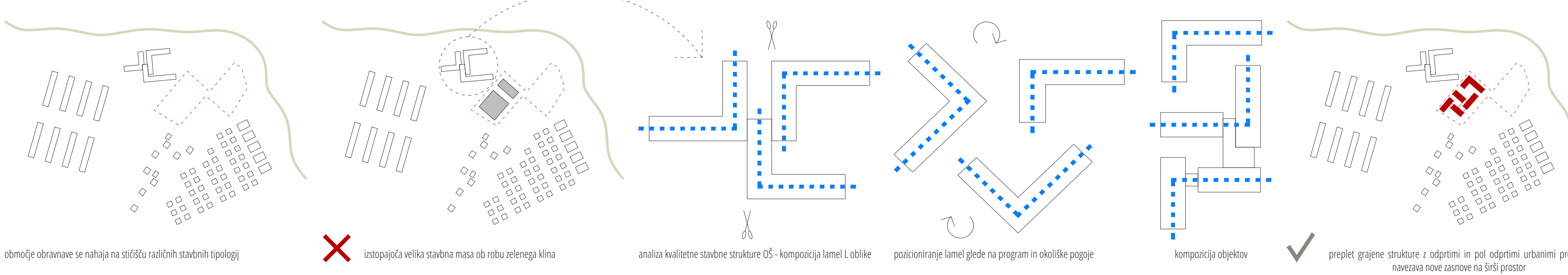


1 SITUACIJA z zunanjo ureditvijo in prometnimi navezavami \_ m 1:500



območje obravnave se nahaja na stičišču različnih stavbnih tipologij  
**HEMA UMESTITVE OBJEKTOV V PROSTOR**

✗ izstopajoča velika stavbna masa ob robu zelenega klina

analiza kvalitete stavbne strukture O5 - kompozicija lamel L oblike

poicioniranje lamel glede na program in okoliške pogoje

kompozicija objektov

✓ preplet grajene strukture z odprtimi in pol odprtimi urbaniimi prostori; navezava nove zasnove na širši prostor

**Koncept urbanistične umestitve**  
Koncept urbanistične umestitve novega objekta ZP Tezno in objekta Centra Tezno (C) z območjem s parkirji ter v povezavi s novo pridobitimi športnim parkom vsebuje kvaliteto urbanega prostora. Novi objekti se vključijo v obstoječo stavbno maso, nova prostorska ureditve pa se naveže na obstoječo okoljsko infrastrukturo. Umestitev stavbne mase novih objektov obuja iz analize obstoječih stavbnih dominant (O5) in jo na sodoben način reinterpretira v novo (število) kompozicijo stavbnih mas v obliki L- »L«-stavni volumni so nastane iz jube strani od Prekmurske ulice do predvidenega športnega parka na severu. S kompozicijo L volumnov nove ZP Tezno in Centra Tezno se v prostoru ustvarijo sekvenčne odprti in pol odprti urbani prostori. Svi deli območja ob robu Stralsunkega grada se faktilno prepleta v parkovno ureditev s parkirnimi prostori za potrebe celovitega novega kompleksa.  
Vstopna točka na območje je na JV robu. Nova napajalna cesta povezuje vse parterne površine vodil območja ter skupaj z obveznim likom deluje po principu »uhared-spape«- deljenih prometnih površin. Glavni vhod v objekt ZP Tezno je na vzhodni fasadi. Vhod v zdravstveno postajo, lekarno in knjižnico, ki je del objekta Centra Tezno, so i nadkrite promenade nakazane z drevesom. Dovolj za intervencijo je urejen prelo odprte zunanje okolice in urbano urejene površine na južnem robu ob Prekmurski ulici. Tako imenovani južni rob tvorijo predprostori vhoda v prostore za posredovanje v primeru nalezljivih boleznih ter ločen sekundarni vhod v objekt ZP Tezno in Centra Tezno so urejeni z urbanega rjga. Na južni vzhodni strani objekta ZP Tezno so urejeni vhodni prostori, ki so del območja ob robu Stralsunkega grada. Svojevrstno umestitev urbanega prostora z dopolnilnimi se sestavnimi: izobraževalni O5, športne površine, kulturni program (kino in gledališče na prostem), zeleno površine (škafica in zelenim), otroška igrala... Z ujemajim mezoskopskim programom se ustvarja novo središče in povečuje mezozi utrip.

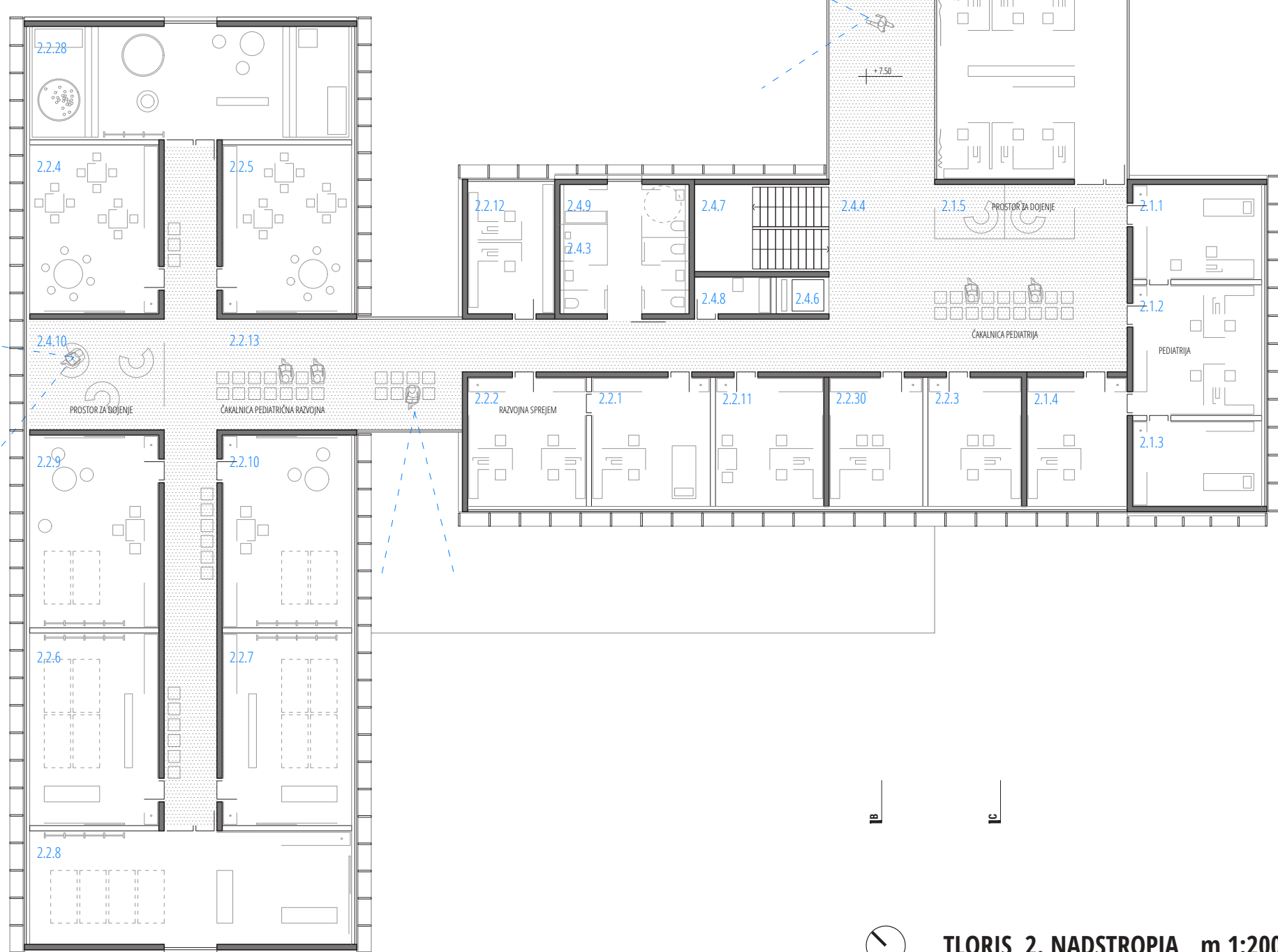
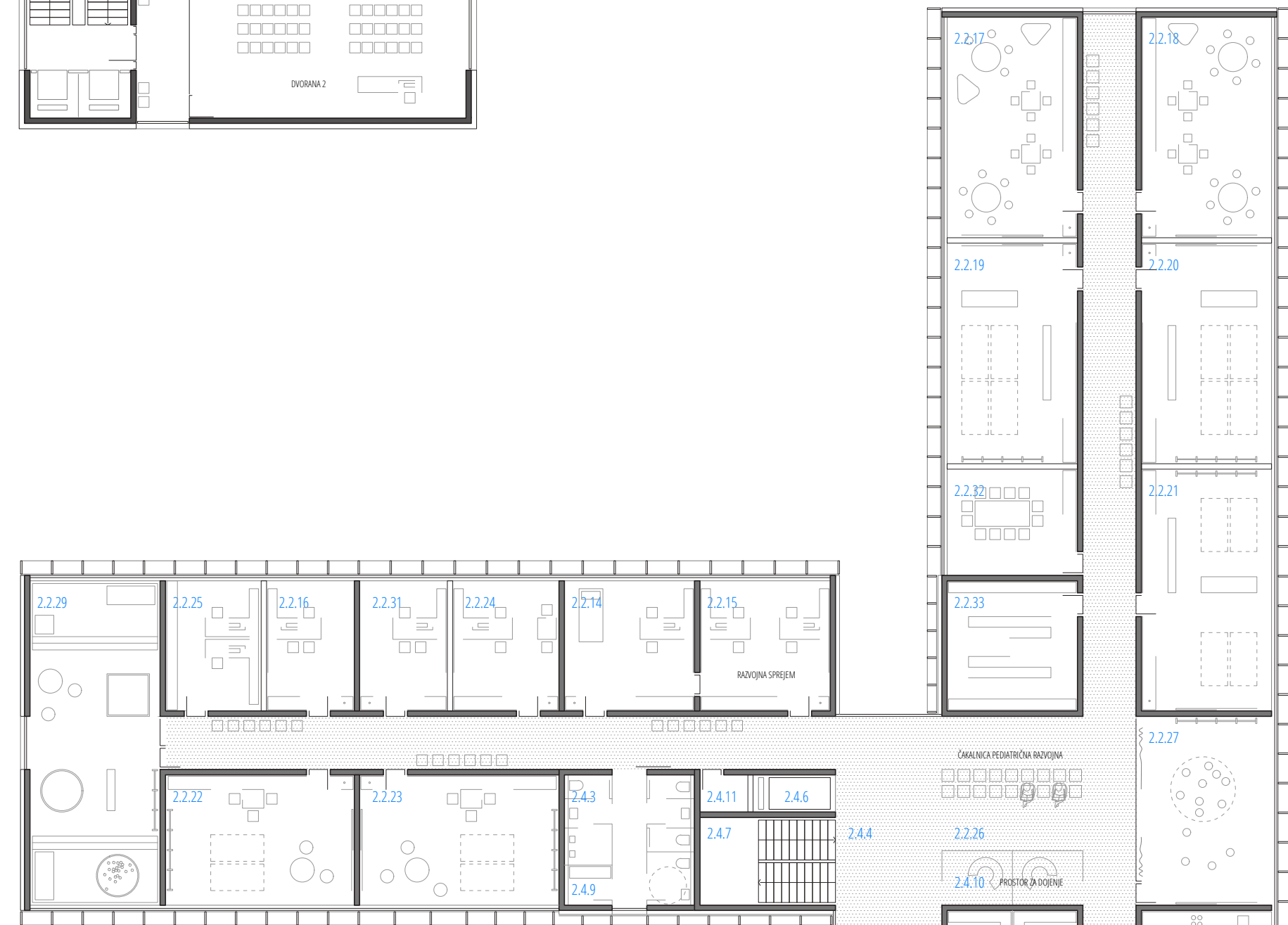
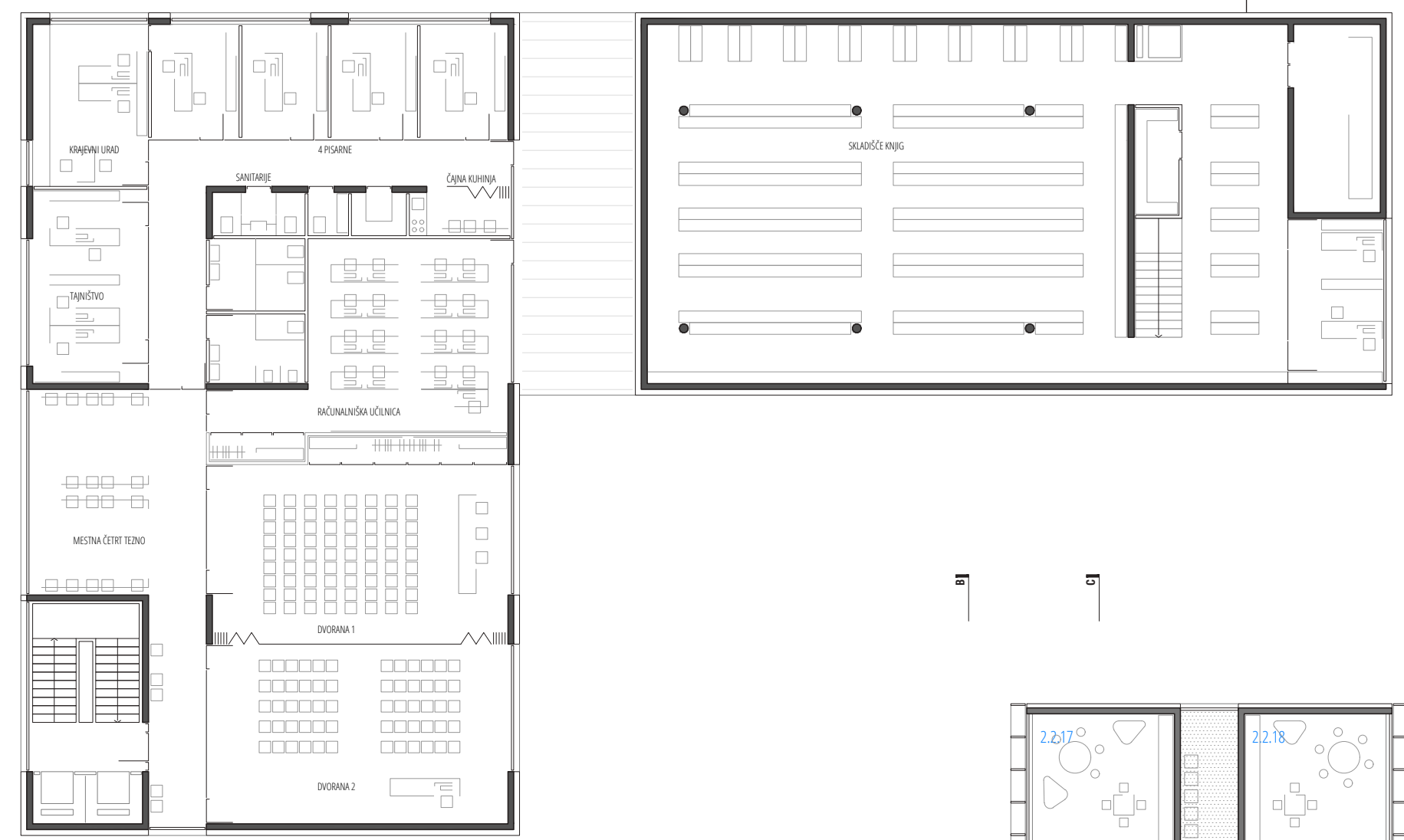


JV PERSPEKTIVNI POGLED - VHOD V ZDRAVSTVENO POSTAJO

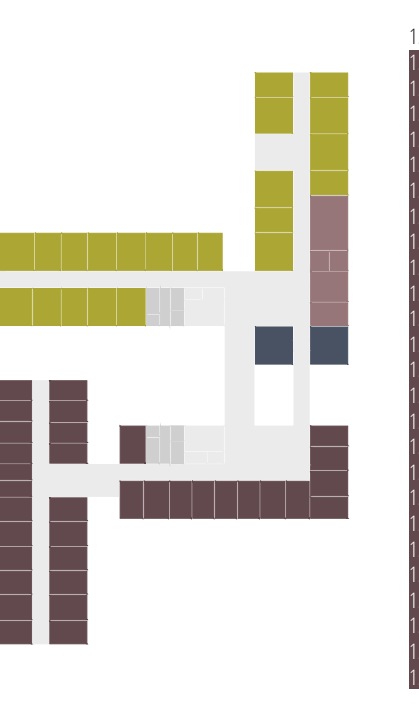




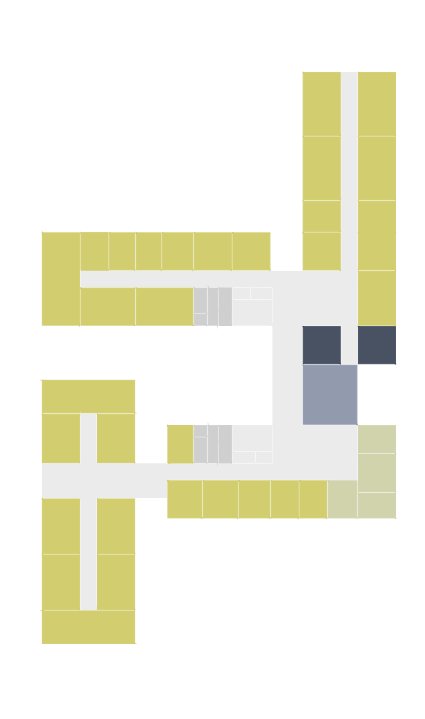
TLORIS 1. NADSTROPJA \_ m 1:200



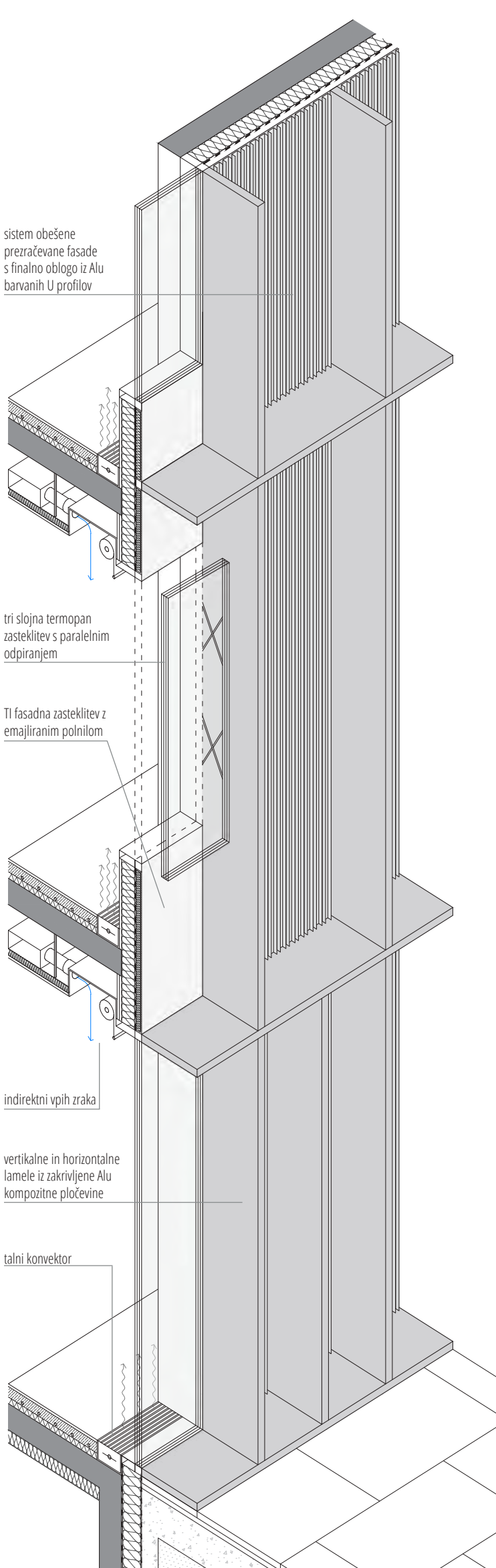
TLORIS 2. NADSTROPJA \_ m 1:200



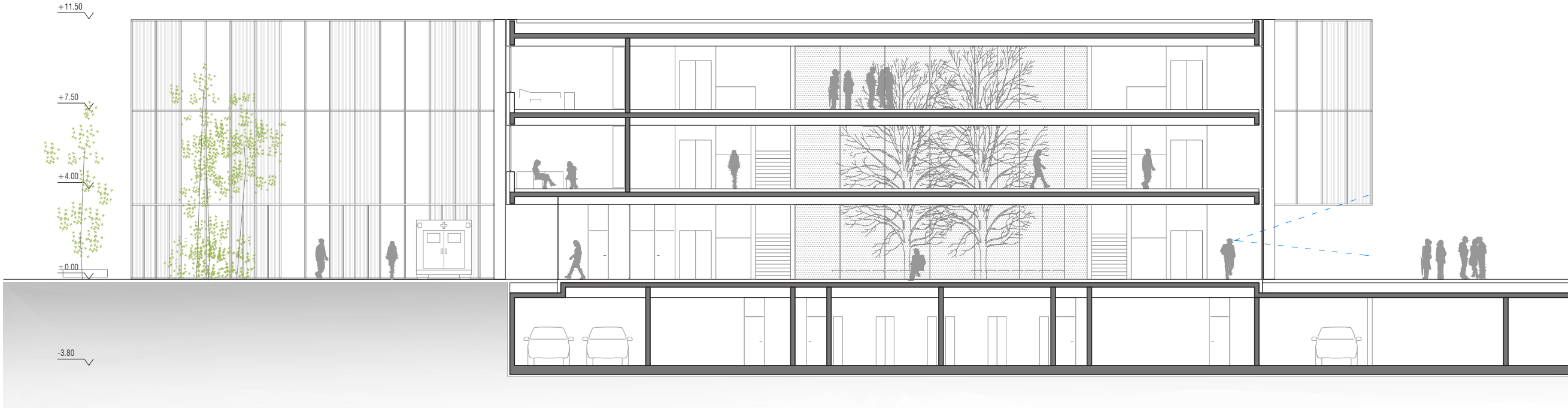
1.1	DE SPLOŠNO ZDRAVSTVENO VARNOST	12.50 m <sup>2</sup>	1.20	Ra 7-igrem	15.70 m <sup>2</sup>	1.37	ambulantna 4 (pedopsihater)	15.20 m <sup>2</sup>
1.2	Ra 1-ordinacija	13.00 m <sup>2</sup>	1.21	Ra 7-prostor za dipl. med. sestro	13.70 m <sup>2</sup>	1.38	igrem 1 (pedopsihater)	23.00 m <sup>2</sup>
1.3	Ra 1-igrem	13.00 m <sup>2</sup>	1.22	Ra 7-prostor za posege	13.70 m <sup>2</sup>	1.39	ambulantna 5 (klinični psiholog)	17.90 m <sup>2</sup>
1.4	Ra 1-prostor za dipl. med. sestro	13.70 m <sup>2</sup>	1.23	Ra 8-ordinacija	14.20 m <sup>2</sup>	1.40	ambulantna 6 (klinični psiholog)	17.90 m <sup>2</sup>
1.5	Ra 2-ordinacija	14.70 m <sup>2</sup>	1.24	Ra 8-igrem	15.20 m <sup>2</sup>	1.41	ambulantna 7 (klinični psiholog)	17.90 m <sup>2</sup>
1.6	Ra 2-igrem	15.20 m <sup>2</sup>	1.25	Ra 8-prostor za dipl. med. sestro	15.70 m <sup>2</sup>	1.42	ambulantna 8 (klinični psiholog)	17.90 m <sup>2</sup>
1.7	Ra 2-prostor za dipl. med. sestro	15.70 m <sup>2</sup>	1.26	Ra 8-prostor za posege	15.70 m <sup>2</sup>	1.43	ambulantna 9 (pedagog)	16.20 m <sup>2</sup>
1.8	Ra 3-ordinacija	14.70 m <sup>2</sup>	1.27	izolacija 1	9.80 m <sup>2</sup>	1.44	ambulantna 10 (logoped)	16.20 m <sup>2</sup>
1.9	Ra 3-igrem	14.70 m <sup>2</sup>	1.28	izolacija 2	9.80 m <sup>2</sup>	1.45	ambulantna 12 (specialni pedagog)	16.20 m <sup>2</sup>
1.10	Ra 3-prostor za posege	14.70 m <sup>2</sup>	1.29	administracija	16.20 m <sup>2</sup>	1.46	skupna administracija	42.60 m <sup>2</sup>
1.11	Ra 3-prostor za dipl. med. sestro	15.20 m <sup>2</sup>	1.30	VARSTVO ŽIVK		1.47	prostor za karnetne	24.80 m <sup>2</sup>
1.12	Ra 4-ordinacija	14.70 m <sup>2</sup>	1.31	ginekološka ordinacija	34.80 m <sup>2</sup>	1.48	ločne sanitarije za zaposlene	14.40 m <sup>2</sup>
1.13	Ra 4-igrem	15.70 m <sup>2</sup>	1.32	ginekološki-prostor za DMS	14.70 m <sup>2</sup>	1.49	ločne sanitarije za paciente	40.00 m <sup>2</sup>
1.14	Ra 4-prostor za dipl. med. sestro	15.70 m <sup>2</sup>	1.33	ginekološki-igrem	19.10 m <sup>2</sup>	1.50	kopirnice s čakalnimi	545.90 m <sup>2</sup>
1.15	Ra 4-prostor za posege	15.70 m <sup>2</sup>	1.34	prigraba - kabina 1	6.00 m <sup>2</sup>	1.51	prostor za odpadke	8.80 m <sup>2</sup>
1.16	Ra 4-ordinacija	14.70 m <sup>2</sup>	1.35	prigraba - kabina 2	6.00 m <sup>2</sup>	1.52	2x dvigalo	6.90 m <sup>2</sup>
1.17	Ra 5-ordinacija	14.70 m <sup>2</sup>	1.36	OTROŠKA IN MLADOSTNIŠKA PSIHOTERAPIJA		1.53	2x stopnišče	33.70 m <sup>2</sup>
1.18	Ra 5-igrem	15.20 m <sup>2</sup>	1.37	ambulantna 1 (pedopsihater)	15.20 m <sup>2</sup>	1.54	prostor za fizično/šola	4.10 m <sup>2</sup>
1.19	Ra 5-prostor za dipl. med. sestro	15.20 m <sup>2</sup>	1.38	ambulantna 2 (pedopsihater)	15.20 m <sup>2</sup>	1.55	MNTK prostor	2.50 m <sup>2</sup>
1.20	Ra 5-prostor za posege	14.70 m <sup>2</sup>	1.39	igrem 2 (pedopsihater)	22.80 m <sup>2</sup>			
1.21	Ra 5-ordinacija	14.70 m <sup>2</sup>						
1.22	Ra 5-igrem	15.70 m <sup>2</sup>						
1.23	Ra 5-prostor za dipl. med. sestro	13.70 m <sup>2</sup>						
1.24	Ra 5-prostor za posege	13.70 m <sup>2</sup>						
1.25	Ra 5-ordinacija	14.70 m <sup>2</sup>						



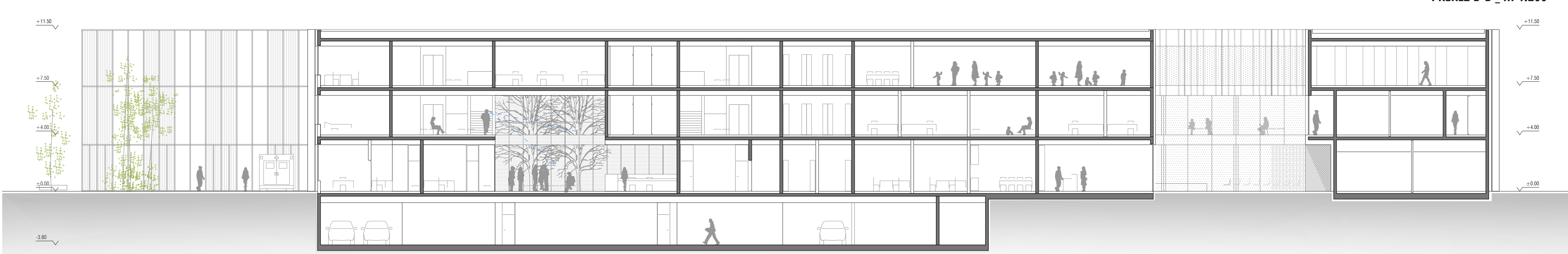
2.1	PEDIATRIŠKA AMBULANTA	17.60 m <sup>2</sup>	2.11	PRA 2-nevrofiziološka	40.70 m <sup>2</sup>	2.21	2x dvigalo	4.90 m <sup>2</sup>
2.2	pediatrijski igrem	24.30 m <sup>2</sup>	2.12	PRA 2-nevrofiziološka	40.70 m <sup>2</sup>	2.22	2x stopnišče	33.70 m <sup>2</sup>
2.3	prostor za posege	15.90 m <sup>2</sup>	2.13	PRA 2-nevrofiziološka	44.60 m <sup>2</sup>	2.23	prostor za fizioterapijo	4.10 m <sup>2</sup>
2.4	prostor za dajenje	18.60 m <sup>2</sup>	2.14	PRA 2-delovna terapija	34.80 m <sup>2</sup>	2.24	2x prejelna	5.00 m <sup>2</sup>
2.5		10.50 m <sup>2</sup>	2.15	PRA 2-delovna terapija	36.80 m <sup>2</sup>	2.25	prostor za dajenje	33.30 m <sup>2</sup>
2.6			2.16	PRA 2-specialni pedagog	19.60 m <sup>2</sup>	2.26	MNTK prostor	2.50 m <sup>2</sup>
2.7			2.17	PRA 2-administracija	17.60 m <sup>2</sup>			
2.8			2.18	PRA 2-administracija	17.60 m <sup>2</sup>			
2.9			2.19	PRA 2-administracija	17.60 m <sup>2</sup>			
2.10			2.20	PRA 2-administracija	17.60 m <sup>2</sup>			
2.11			2.21	PRA 2-administracija	17.60 m <sup>2</sup>			
2.12			2.22	PRA 2-administracija	17.60 m <sup>2</sup>			
2.13			2.23	PRA 2-administracija	17.60 m <sup>2</sup>			
2.14			2.24	PRA 2-administracija	17.60 m <sup>2</sup>			
2.15			2.25	PRA 2-administracija	17.60 m <sup>2</sup>			
2.16			2.26	PRA 2-administracija	17.60 m <sup>2</sup>			
2.17			2.27	PRA 2-administracija	17.60 m <sup>2</sup>			
2.18			2.28	PRA 2-administracija	17.60 m <sup>2</sup>			
2.19			2.29	PRA 2-administracija	17.60 m <sup>2</sup>			
2.20			2.30	PRA 2-administracija	17.60 m <sup>2</sup>			
2.21			2.31	PRA 2-administracija	17.60 m <sup>2</sup>			
2.22			2.32	PRA 2-administracija	17.60 m <sup>2</sup>			
2.23			2.33	PRA 2-administracija	17.60 m <sup>2</sup>			
2.24			2.34	PRA 2-administracija	17.60 m <sup>2</sup>			
2.25			2.35	PRA 2-administracija	17.60 m <sup>2</sup>			
2.26			2.36	PRA 2-administracija	17.60 m <sup>2</sup>			
2.27			2.37	PRA 2-administracija	17.60 m <sup>2</sup>			
2.28			2.38	PRA 2-administracija	17.60 m <sup>2</sup>			
2.29			2.39	PRA 2-administracija	17.60 m <sup>2</sup>			
2.30			2.40	PRA 2-administracija	17.60 m <sup>2</sup>			
2.31			2.41	PRA 2-administracija	17.60 m <sup>2</sup>			
2.32			2.42	PRA 2-administracija	17.60 m <sup>2</sup>			
2.33			2.43	PRA 2-administracija	17.60 m <sup>2</sup>			
2.34			2.44	PRA 2-administracija	17.60 m <sup>2</sup>			
2.35			2.45	PRA 2-administracija	17.60 m <sup>2</sup>			
2.36			2.46	PRA 2-administracija	17.60 m <sup>2</sup>			
2.37			2.47	PRA 2-administracija	17.60 m <sup>2</sup>			
2.38			2.48	PRA 2-administracija	17.60 m <sup>2</sup>			
2.39			2.49	PRA 2-administracija	17.60 m <sup>2</sup>			
2.40			2.50	PRA 2-administracija	17.60 m <sup>2</sup>			



PREREZ A-A \_ m 1:200



PREREZ B-B \_ m 1:200



PREREZ C-C \_ m 1:200

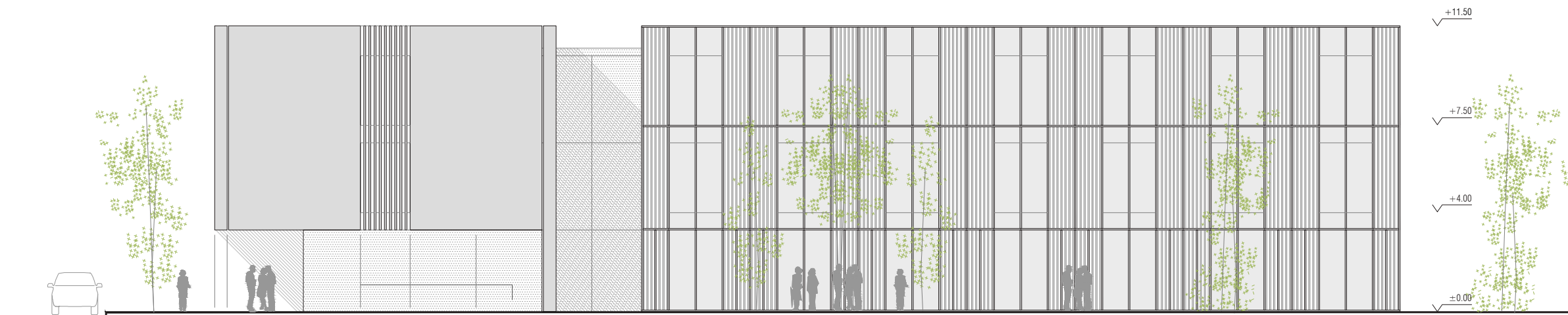
FASADNI PAS



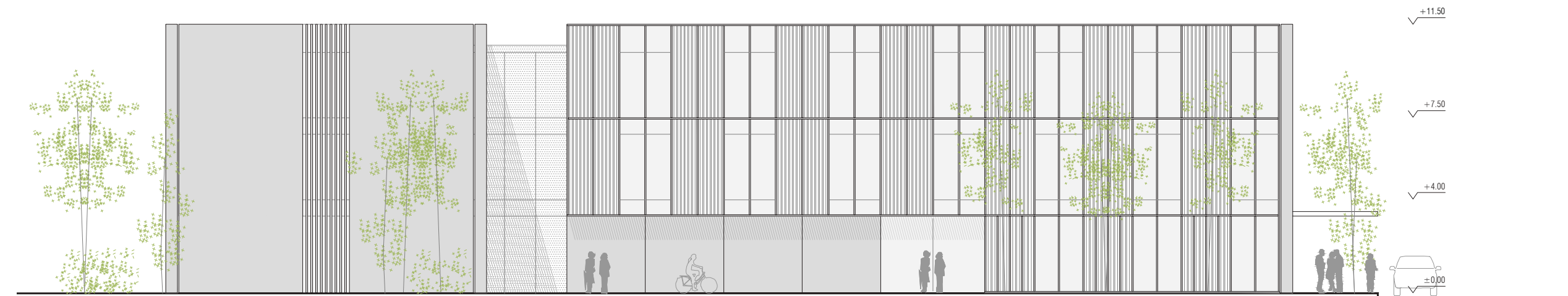
PERSPEKTIVNI POGLED - ČAKALNICA



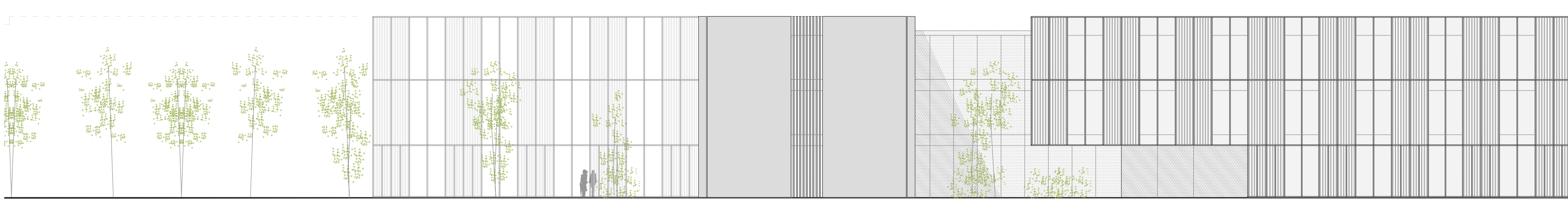
PERSPEKTIVNI POGLED - ZELENO DVORIŠČE



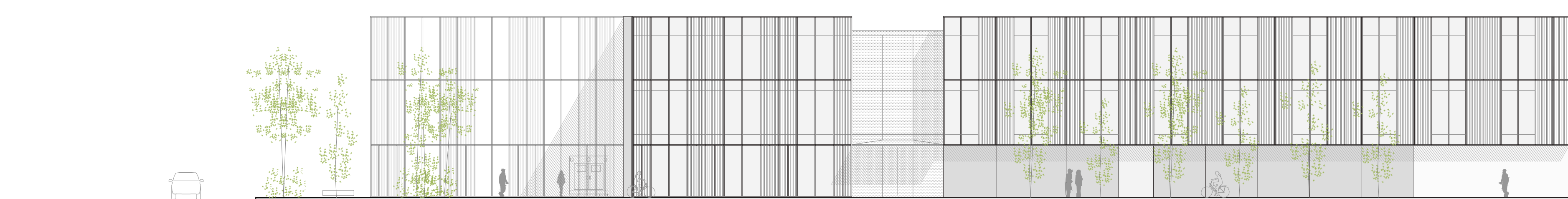
SV FASADA \_ m 1:200



JZ FASADA \_ m 1:200



SZ FASADA \_ m 1:200



JV FASADA \_ m 1:200



**Krajinska ureditev**

Zavosca odprtega prostora obuja iz arhitekturne in urbanistične zasnove območja. Zasnova objektov vzpostavlja posamezne odprte prostore z različnim programom. Ob dostopni cesti, ki poteka po vzhodnem robu območja, je na vstopu v območje predviden 'spaven trg', na katerem je mogoče postaviti na klopčevih steni mrežno zasajenih dreves. Prostor je od dostopa za reševalno vozilo in dostopa do dela namenjenega naključnim bolnim bolnim živali z živo mejo. Ob dostopni cesti je urejena šikavna površina, namenjena pešcem in kolesarjem, ki je na območju glavnega vhoda v zdravstveno postajo in vhoda v likarno postajeno z drevoredom.

Iz glavne aleje, čakalnice, zdravstvene postaje je mogoč prehod v odprto zeleno dvorišče, ki je namenjeno čakalnju na obravnavo in počitku zaposlenih. Arhitekt je oblikoval kot mozaik šikavskih ploščadi s klopčev, površin zasajenih z različnimi vrstami dreves in pokrivenimi različnimi ter gostimi drevesi. Med objektom zdravstvene postaje in četrtega centra Tezno je vzpostavljen večji odprt prostor, ki ga ob dostopni cesti obkrožuje utrjena površina s klopčev in mrežno zasajenimi drevesi. Ob avli vzhodne fasade je predvidena večja šikavna površina, ki se navezuje na ostrobo igrišče ter zadrževalno površino z drevesi. Ob fasadi zdravstvene postaje in likarne je predvidena asfaltna z gromonkami, kar zagotavlja dostopnost in varnost zdravstvenega programa.

Od vhoda v prostore četrte skupnosti je predviden zatrajalen privedni prostor, ki se navezuje na odprto dvorišče. Pot ob glavni dostopni cesti se zaključuje na trgu pred knjižnico, ki ga obkrožijo skupina dreves s klopčev. Med objektom četrtega centra in predvidenim športnim igriščem je urejena pot, ki se navezuje na stalen pot ob osnovni šoli in povezuje športno igrišče z objektom četrtega centra ter parkiriščem. Ob knjižnici je predvidena utrjena površina namenjena različnemu parkiranju avtomobilov, daljše parkiranje je predvideno na vzhodnem delu obravnavanega območja (območje 2). Predvidenih je 118 parkirnih mest; parkirnica mesta so zatrajana (turjuna s travnimi rešetkami ali bledena s travo na grušču), dostopne ceste so predvidene v priložnosti izvedbi makadama, posamezna parkirna mesta so izpuščena in zasajena z visokodobno vegetacijo. Taka rešitev omogoča, da večina padavinskih vod poteka na licu mesta ob enem pa preprečuje pregrevanje površine. Relief vzhodnega območja je preoblikovan tako, da celotno območje pada od juga proti severu in od zahoda proti vzhodu. Zaradi preoblikovanja reliefa predlagamo, da se tribune ob športnem igrišču podaljšajo proti severu in doda še eno mesto tribun. Dostop do parkirišča je omogočen preko posebnih poti, ki se navezujejo na pot ob glavni dostopni cesti in omogoča čim hitrejši dostop do posameznih programov.

Na severni strani je ureditev zaključena z navezavo na program športnega parka. Predvidena je ureditev klopčev (vzporniki) in prostora s fitnes napravami na prostem. Z navezavo in širjenju na območje športnega parka je tu mogoča tudi izvedba otroškega igrišča.

**Prometna ureditev**

Dostop avtomobilom do objekta ZP Tezno in objekta Četrtega centra Tezno je urejen preko priključka s Prekmurske ulice. Glavni vhod v objekt ZP je urejen z vzhodne strani preko šikavskih nadstropnih ploščadi. Vozilni rob napajalne ceste je speljan pred povzema od trga na jugu objekta ZP do parkirišča s parkovno ureditvijo na severnem delu območja. Vozilni rob napajalne ceste je speljan pred povzema od trga na jugu objekta ZP do parkirišča s parkovno ureditvijo na severnem delu območja. Povezava je v večini nadstropja in mestoma z drevoredom pregrišana od ceste. Vhod za posredovanje v primeru nalezljivih bolezen je urejen z južne strani preko manjše vzpone ploščadi, ki se navezuje na obkroženo avtomobilno postajo in Prekmursko ulico. Ob vhodu je nalezljivo parkirno mesto za reševalno vozilo. Dostop za intervencijo je preko nove napajalne ceste na južnem robu. Ločen dostop oz. vhod v likarno je urejen na severni vzhodnem vogalu za obiskovalce, južneje vzhodni dvorišča pa še ločeno za zaposlene. Ob objektu, vozilni napajalne ceste, je po sistemu »shared space« urejena pot za pešce in kolesarje. Vhodni rob obravnavanega območja je predviden za parkiranje globalno oviranih, mamci i vozila ter uvozna vozila kar za dostop do podzemne garaže za zaposlene, servis in dostavo.

Dostop za pešce  
Dostop do objekta za pešce so urejeni s Prekmurske ulice, z avtomobilne postaje in severne strani športnega parka in parkirišča. Vzhodna fasada objekta lezotno prečka, kar zagotavlja nadstropni dostop do glavnega vhoda in parkirišča na severni. Ulični trg, ki ga obkrožajo stebri most ZP Tezno in Četrtega centra, se je pripne na obkroženo šikavsko površino ob OŠ Martina Korca. Med športnim parkom in objektom Četrtega centra je urejena šikavna površina z zelenimi prečkami, ki povezuje različne javne programe: obravnavni, športni, kulturni ter gostinski.

Dostop za reševalna vozila  
Dostop za intervencija (reševalna vozila) je urejen preko skupnega cestnega priključka s Prekmurske ulice. Parkiranje pod nadstropjem je omogočeno med vhodoma v prostore za posredovanje v primeru nalezljivih bolezen ter sekundarnim vhodom v zdravstveno postajo.  
Parkirne površine  
Parkirne površine so razdeljene v tri sklope. Prvi sklop je zatrajano parkirišče za obiskovalce s parkovno ureditvijo na SV delu s 118 PM ter parkiriščem za biblioteko v uredu dnevne ceste. Drugi sklop so parkirna mesta za globalno ovirane ter mamice i vozila vzhodni rob dostopne ceste, neposredno pred vhodom ZP in likarno. Tretji sklop je gradnja v kletni etazi za zaposlene, dostavo ter servisna vozila. Skupno je 58 PM, od tega sta 2 PM namenjena globalno oviranim s 2 PM za patronalno vozilo, ki sta ločeni ob skrajšanih parovozih. Kletno etazo ma ločeno stopnišče za tiskalno igrišče. Iz omogočen parkirni prostor za varovanje s posredovanjem izven delovnega časa ZP. Na kletni parkirni površini za kolesarje so oprejeni neposredni bližnji vseh vhodov v objekta ZP in ČC: ob vhodu na južnem robu, ob glavnem vhodu na vzhodni strani objekta ZP, ob vhodu v likarno ter ob vhodu v knjižnico, ki je del objekta ČC.



SZ PERSPEKTIVNI POGLED - ODPRT JAVNI PROSTOR