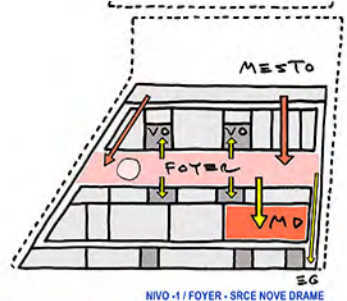
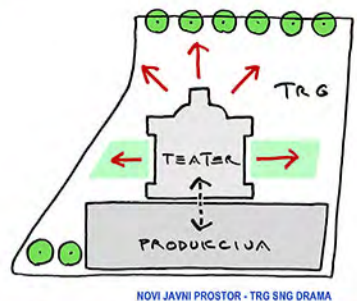
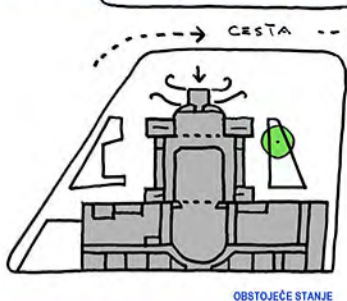
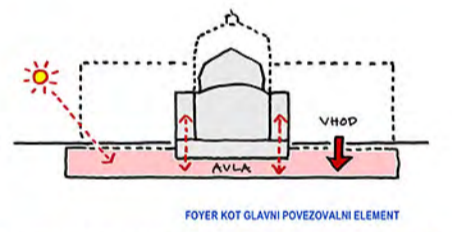
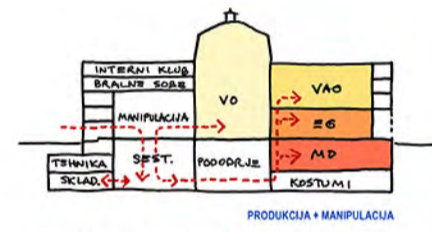
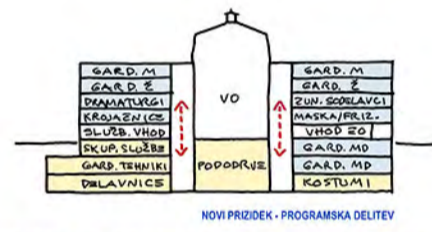
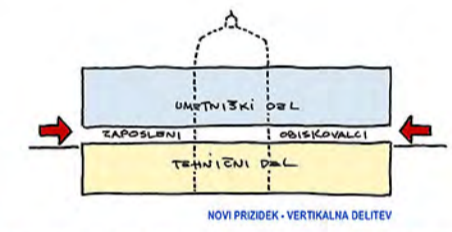
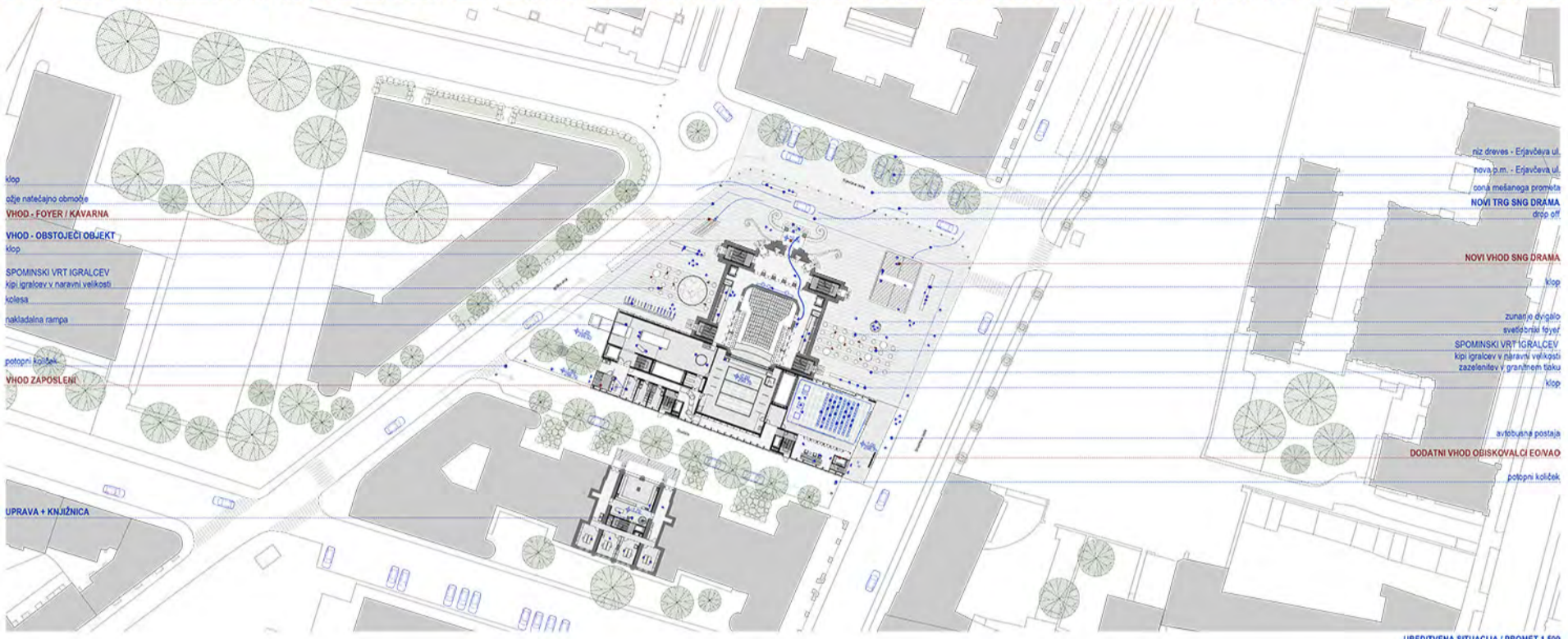


CELOVITA PRENOVA SNG DRAMA LJUBLJANA - 2. STOPNJA



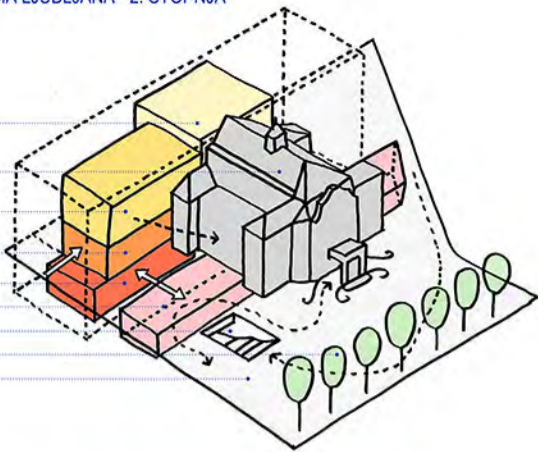
STARA DRAMA, NOVI PRIZIDEK IN NOVI TRG SO NERAZDRLJIVI DELI ISTEGA PROSTORSKEGA KONCEPTA - DELUJEJO KOT "URBANI GENERATOR ŽIVLJENJA" IN NOVA TOČKA V MESTU OB PROGRAMSKI OSI SLOVENSKE CESTE.



NOVI PRIZIDEK JE PRODUKCIJSKI »STROJ« IN OBENEM UMIRJENI, A VIZUALNO MOČEN »BACKGROUND« OBNOVLJENI HISTORIČNI STAVBI DRAME - SKUPAJ Z NOVIM FOYERJEM OMOGOČATA NOVO AKTIVNO ŽIVLJENJE GLEDALIŠČA.

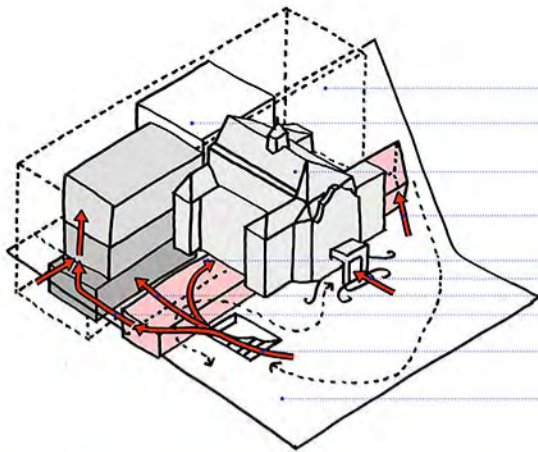


- VELIKI ODER
- STARA DRAMA
- VADBENI ODER
- EKSPERIMENTALNI ODER
- MALA DRAMA
- AVLA
- VHOD
- DREVORED
- TRG



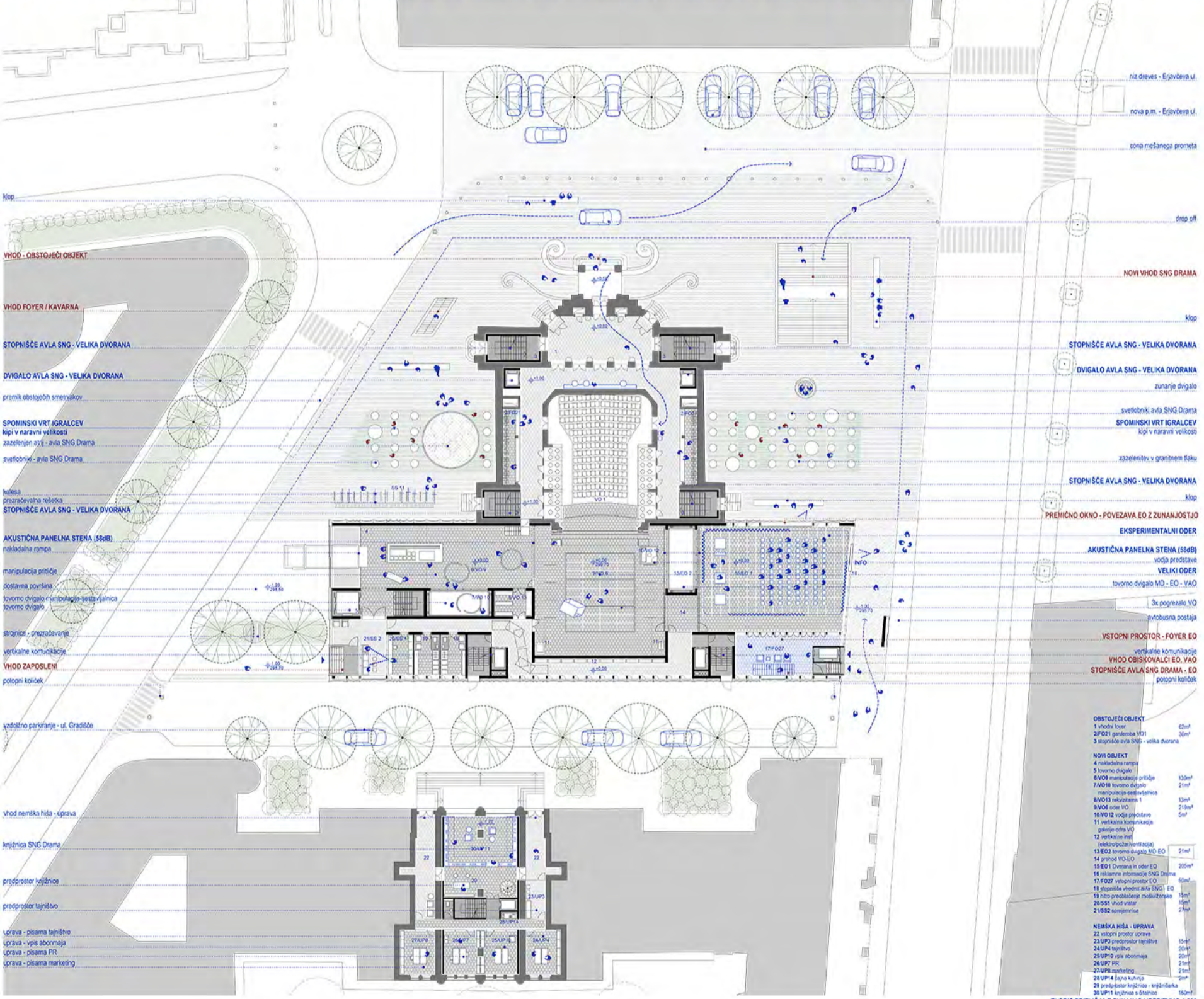
PROSTORSKI PRIKAZ - GLAVNI ELEMENTI PROJEKTA SNG DRAMA

- PRODUKCIJA
- VELIKI ODER
- STARA DRAMA
- VHOD AVLA - CAFFE
- DOSTOP VO
- VHOD STARA DRAMA
- DOSTOP MD
- DOSTOP EO & VAO
- VHOD AVLA
- TRG



PROSTORSKI PRIKAZ - POTI OBISOVALCEV SNG DRAMA

TRG SNG DRAME JE NOV VSTOPNI PROSTOR GLEDALIŠČA, PEŠCEM NAMENJEN PARTER, KI OBJEKTU ZAGOTVI PRECIZNO IN ARTIKULIRANO VPETOST V MESTO - OBLIKOVAN JE KOT ENOTNA POVRŠINA Z NOVIM VHODOM V DRAMO.

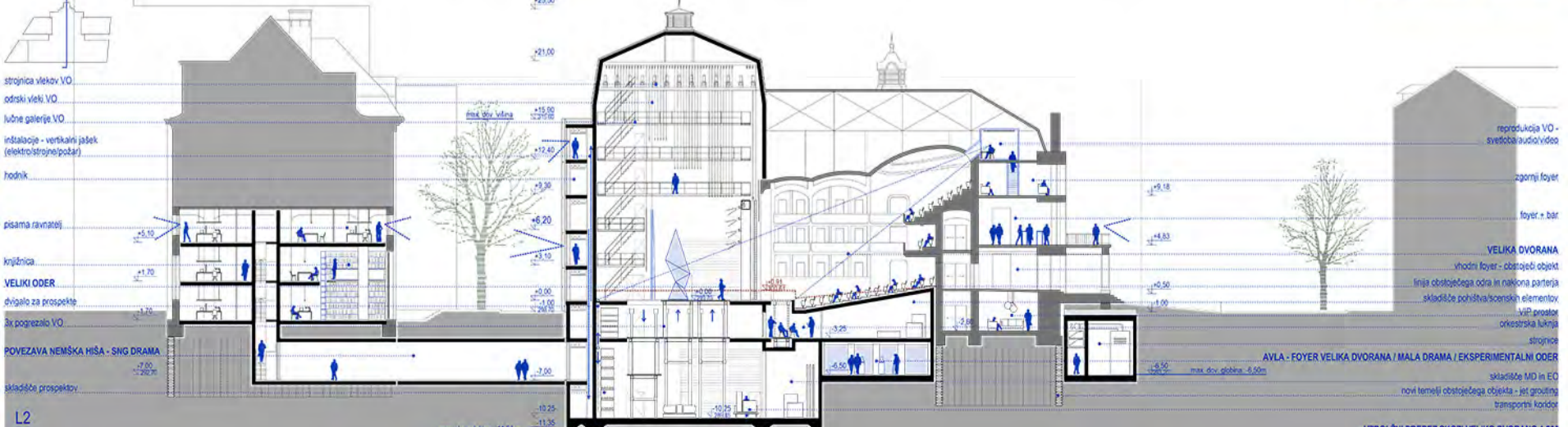


- Klop
- VHOD - OBSTOJEČI OBJEKT
- VHOD FOYER / KAVARNA
- STOPNIŠČE AVLA SNG - VELIKA DVORANA
- DVIGALO AVLA SNG - VELIKA DVORANA
- pramnik obstoječih smerov
- SPOMINSKI VRT IGRALCEV
kipi v naravni velikosti
zazelenjen spj. - avla SNG Drama
svetlobniki - avla SNG Drama
- halela
prozračevalna rešetka
STOPNIŠČE AVLA SNG - VELIKA DVORANA
- AKUSTIČNA PANELNA STENA (S84B)
nakladalna rampa
- manipulacija pričiže
dostavna površina
tovorno dvigalo manipulacije sedežalnice
tovorno dvigalo
- strojnica - prazračevanje
vertikalne komunikacije
- VHOD ZAPOSLEM
potopni količek
- vzdolžno parkiranje - ul. Gradisce
- vhod nemška hiša - uprava
- knjižnica SNG Drama
- predprostor knjižnice
- predprostor tajništvo
- uprava - pisarna tajništvo
uprava - vpis abonmaja
uprava - pisarna PR
uprava - pisarna marketing

- niz dreves - Erjavčeva ul.
- nova p.m. - Erjavčeva ul.
- zona mešanega prometa
- drop off
- NOVI VHOD SNG DRAMA
- Klop
- STOPNIŠČE AVLA SNG - VELIKA DVORANA
- DVIGALO AVLA SNG - VELIKA DVORANA
- zunanje dvigalo
- svetlobniki avla SNG Drama
- SPOMINSKI VRT IGRALCEV
kipi v naravni velikosti
- zazelenitev v granitem tisku
- STOPNIŠČE AVLA SNG - VELIKA DVORANA
- Klop
- PREMIČNO OKNO - POVEZAVA EO Z ZUNANJOSTJO
- EKSPERIMENTALNI ODER
- AKUSTIČNA PANELNA STENA (S84B)
voja predstave
- VELIKI ODER
- lovorno dvigalo MD - EO - VAO
- 3x pogreznilo VO
- avtobusna postaja
- VSTOPNI PROSTOR - FOYER EO
- vertikalne komunikacije
- VHOD OBISOVALCI EO, VAO
- STOPNIŠČE AVLA SNG DRAMA - EO
- potopni količek

| OBSTOJEČI OBJEKT | |
|---|-------|
| 1 vhod foyer | 62m² |
| 2FOZ1 garderoba VO1 | 26m² |
| 3 stopnišče avla SNG - velika dvorana | |
| NOVI OBJEKT | |
| 4 nakladalna rampa | |
| 5 tovorno dvigalo | |
| 6 VO3 manipulacija pričiže | 139m² |
| 7 VO10 lovorno dvigalo | 21m² |
| manipulacija sedežalnice | |
| 8 VO13 iskustvena 1 | 13m² |
| 9 VO6 oder VO | 219m² |
| 10 VO12 vođa predstave | 5m² |
| 11 vertikalna komunikacija | |
| galerija odla VO | |
| 12 vertikalne in/ | |
| elektropožarne (ventilacije) | |
| 13 EO2 lovorno dvigalo MD EO | 21m² |
| 14 vhod VO EO | |
| 15 EO1 Dvorana in oder EO | 205m² |
| 16 skanerne informacije SNG Drama | |
| 17 FOZ7 vstopni prostor EO | 50m² |
| 18 stopnišča vhoda avla SNG EO | |
| 19 hito preoblašanje moduliženke | 18m² |
| 20 S81 vhod vntar | 18m² |
| 21 S82 sprejemnica | 21m² |
| NEMŠKA HIŠA - UPRAVA | |
| 22 vstopni prostor uprava | 154m² |
| 23 UP3 predprostor tajništvo | 204m² |
| 24 UP4 tajništvo | 204m² |
| 25 UP10 vpis abonmaja | 20m² |
| 26 UP7 PR | 21m² |
| 27 UP8 marketing | 21m² |
| 28 UP14 kupa kuhinja | 20m² |
| 29 predprostor knjižnice - knjižničarka | |
| 30 UP11 knjižnica s štano | 160m² |

TLORIS PRITILJA Z ZUNANJO UREDITVJO 1.200



- strojnica vlekov VO
- odski vleki VO
- lučne galerije VO
- instalacije - vertikalni jašek (elektro/strojnopojar)
- hodnik
- pisarna ravnatelj
- knjižnica
- VELIKI ODER
- dvigalo za prosepke
- 3x pogreznilo VO
- POVEZAVA NEMŠKA HIŠA - SNG DRAMA
- skladišča prosepkov

- reprodukcija VO - svetlobni audio/video
- zgornji foyer
- foyer + bar
- VELIKA DVORANA
- vhodni foyer - obstoječi objekt
- linija obstoječega odra in nekona parterja
- skladišče pohištva/scenskih elementov
- VIP prostor
- orkestrska kuhinja
- strojnica
- AVLA - FOYER VELIKA DVORANA / MALA DRAMA / EKSPERIMENTALNI ODER
- skladišče MD in EO
- novi temelji obstoječega objekta - jet grouting
- transportni kondor

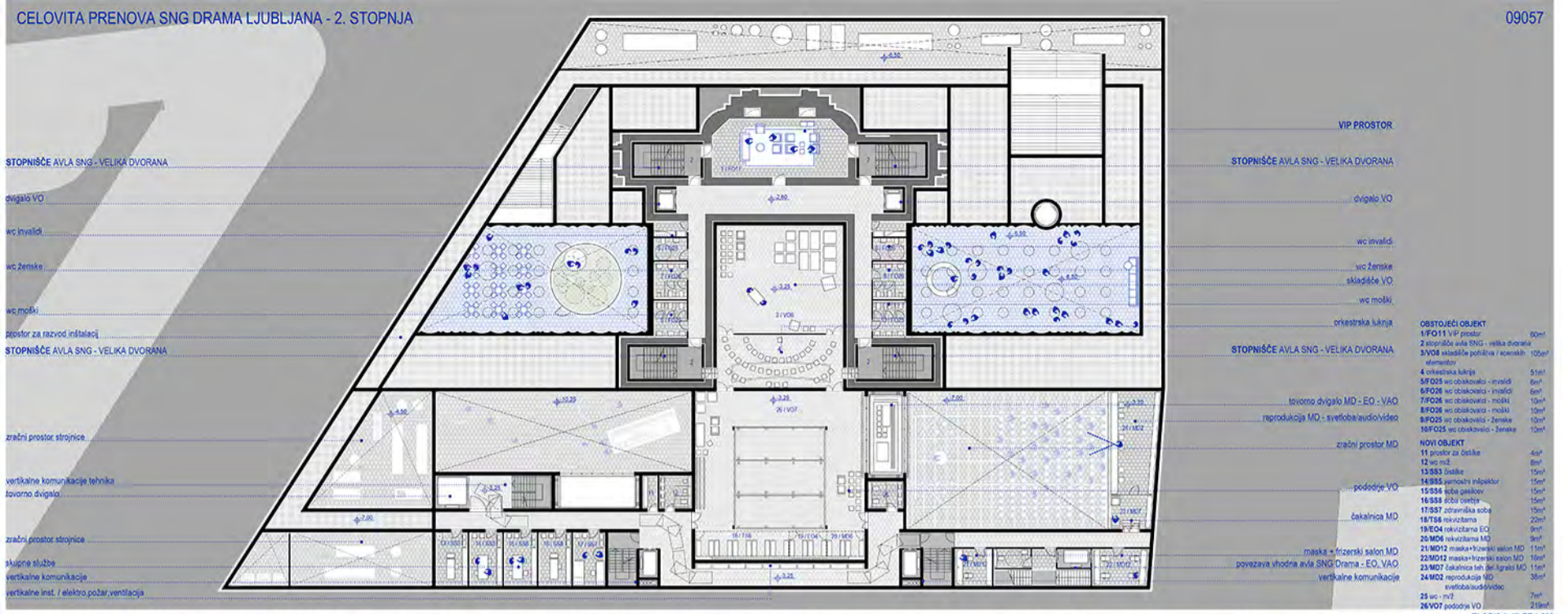
VZDOLŽNI PREZEC SKOZI VELIKO DVORANO 1.200



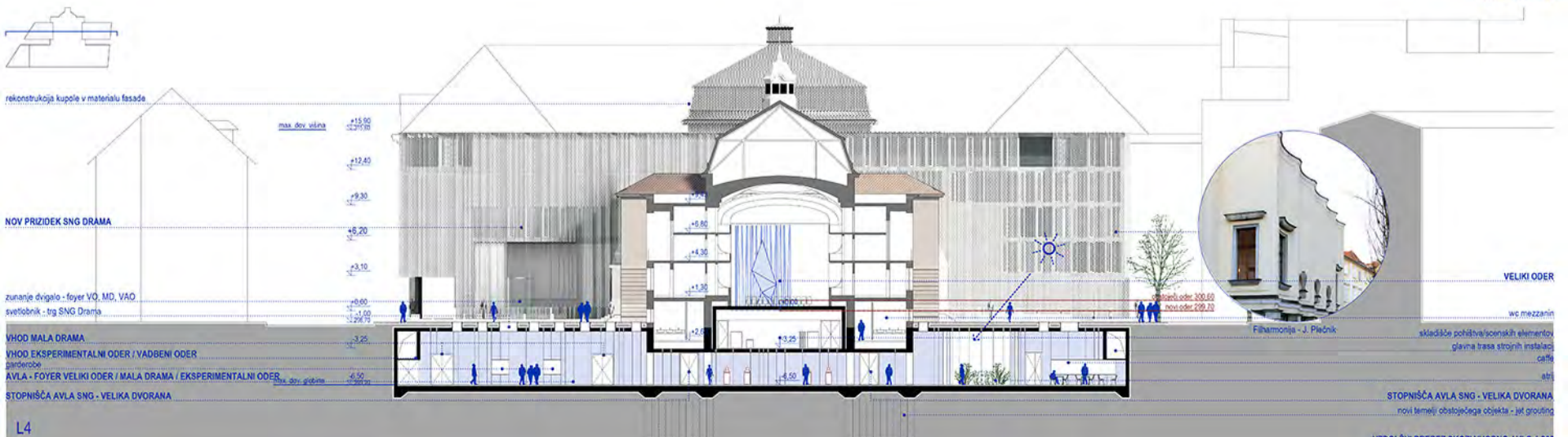
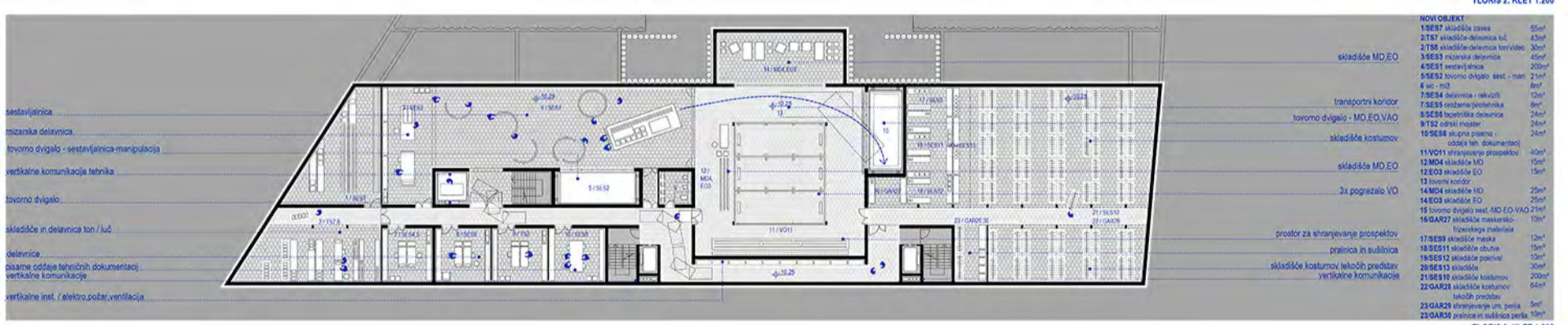
OBSTOJEČI VHOD SNG DRAMA OSTAJA V UPORABI - PREPOZNAVAN JE KOT STARI/NOVI 'OBRAZ' GLEDALIŠČA.

PRENOVLJENA DRAMA VZPOSTAVI NOVI ODNOS DO MESTA: PREKO VSTOPNEGA TRGA SE JAVNOSTI ODPIRA EKSPERIMENTALNI ODER - POVEZOVALNI ČLEN MED DRAMO IN MESTOM - POTENCIALNI TEATER NA ULICI.

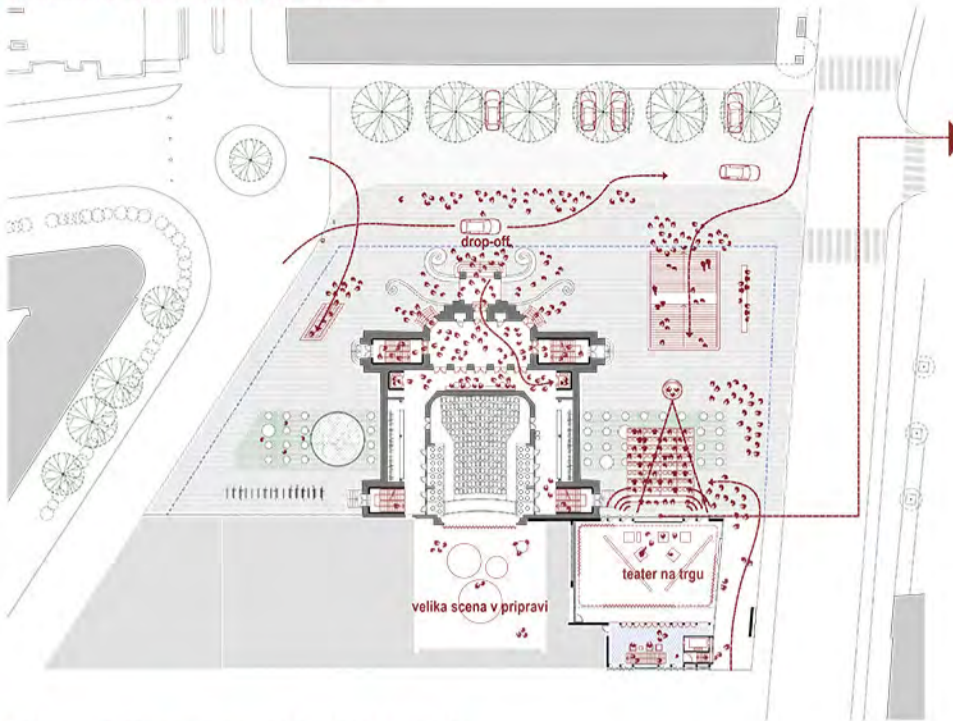




GLAVNA KLETNA ETAŽA JE CENTRALNA ETAŽA NOVEGA KOMPLEKSA - OBISKOVALCEM OMOGOČA DOSTOPE DO VSEH DVORAN IN ISTOČASNO GOSTI VSE PROGRAME, KI PODPIRAJO DELOVANJE NOVE STAVBE SNG DRAMA.



SCENARIJ - OTVORITEV NOVE SNG DRAMA



21.9.2020, 20:30 OTVORITEV - TEATER NA TRGU, GOSTJE VSTOPAJO

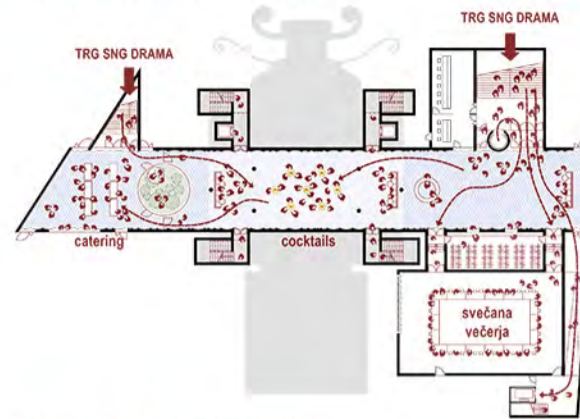
SCENARIJ - OKNO EKSPERIMENTALNEGA GLEDALIŠČA



OKNO - POVEZAVA SNG DRAMA Z MESTOM

OKNO - FASADA

OKNO - MEDIJSKA PREZENTACIJA

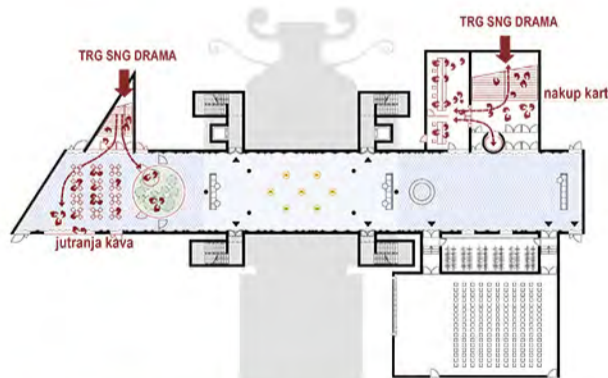


21.9.2020, 22:30 ZABAVA PO PRVI PREDSTAVI

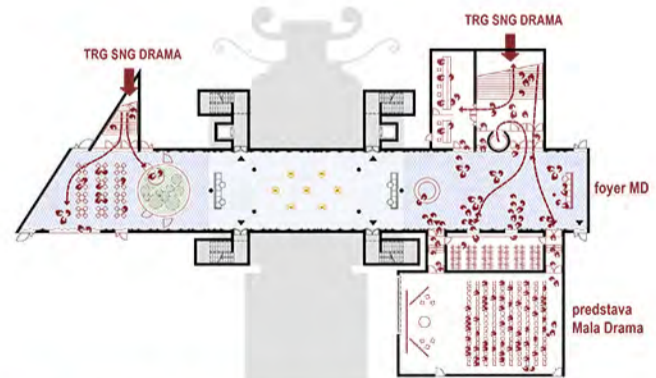


FOYER JE NOVI 'GALA' PROSTOR DRAMA, ENOSTAVEN A SPEKTAKULAREN - GOSTI GLAVNE SPREMLJAJOČE PROGRAME - JE PROSTOR VSTOPA, ORIENTACIJE IN ODDIHA - EKSPRESIVNI KONTRAST ESTETIKE OBSTOJEČE STAVBE.

SCENARIJ - DAN V NOVI SNG DRAMA

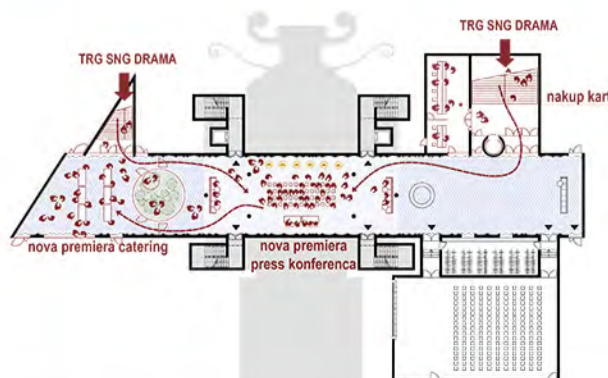


9:00 DRAMA SE ZBUJA: CAFFE ODPRT, BLAGAJNA ODPRTA

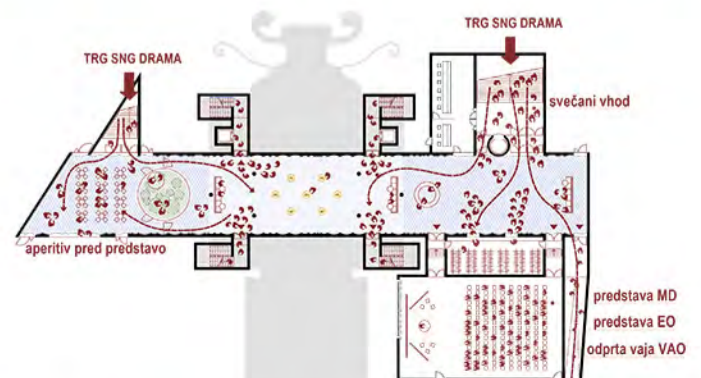


12:00 MATINEJA V MALI DRAMI, CAFFE ODPRT, BLAGAJNA ODPRTA

NOVI FOYER SNG DRAMA LAHKO GOSTI ŠIROK NABOR DOGODKOV - OD JUTRANJE KAVE PRED OGLEDOM MATINEJE DO VEČERNEGA SVEČANEGA SPREJEMA PO PREMIERI. PREDSTAVLJA NOVO JAVNO SREDIŠČE GLEDALIŠČA.



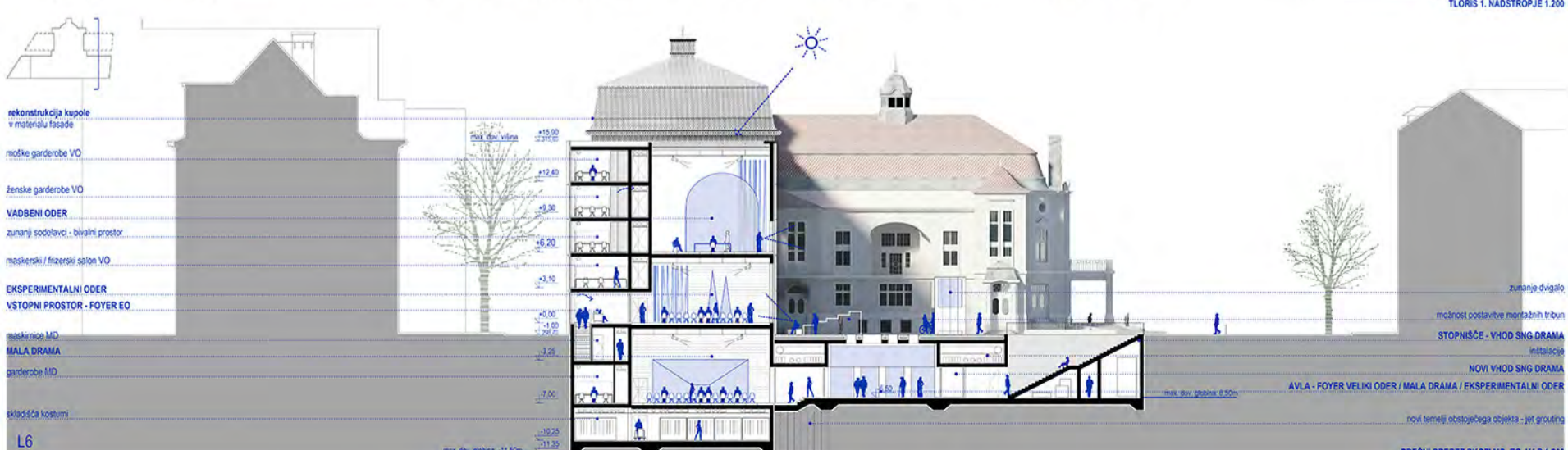
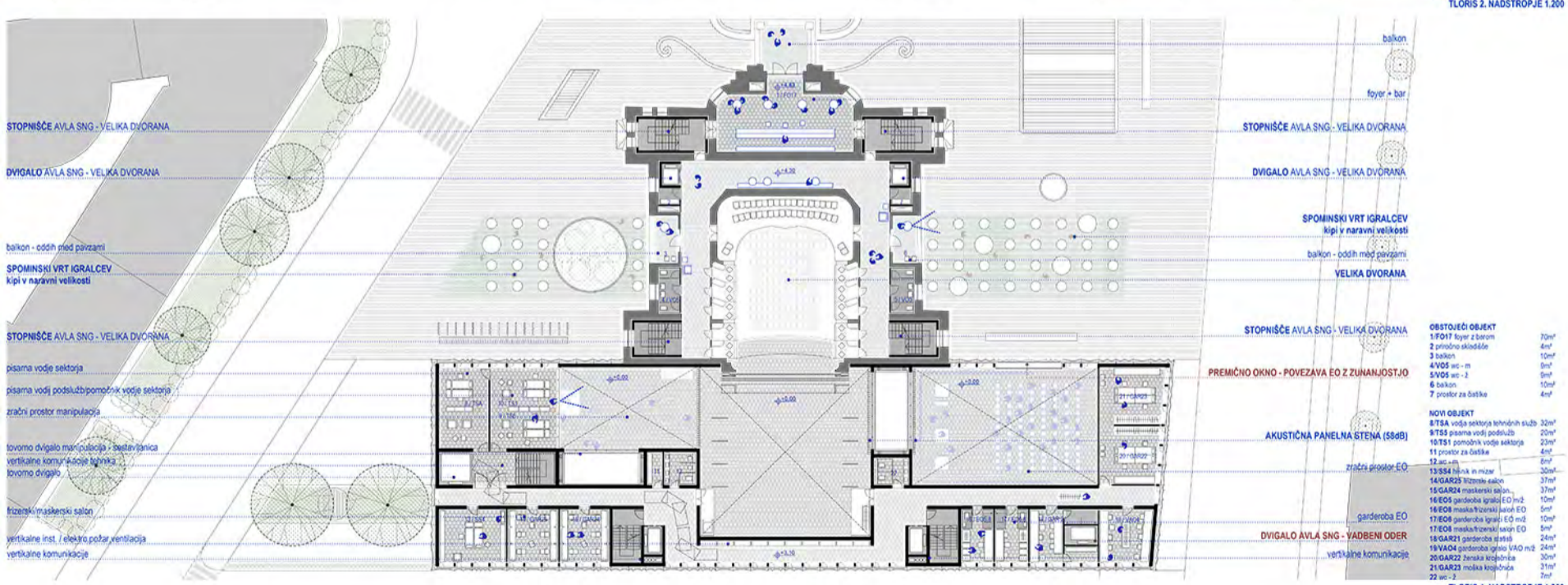
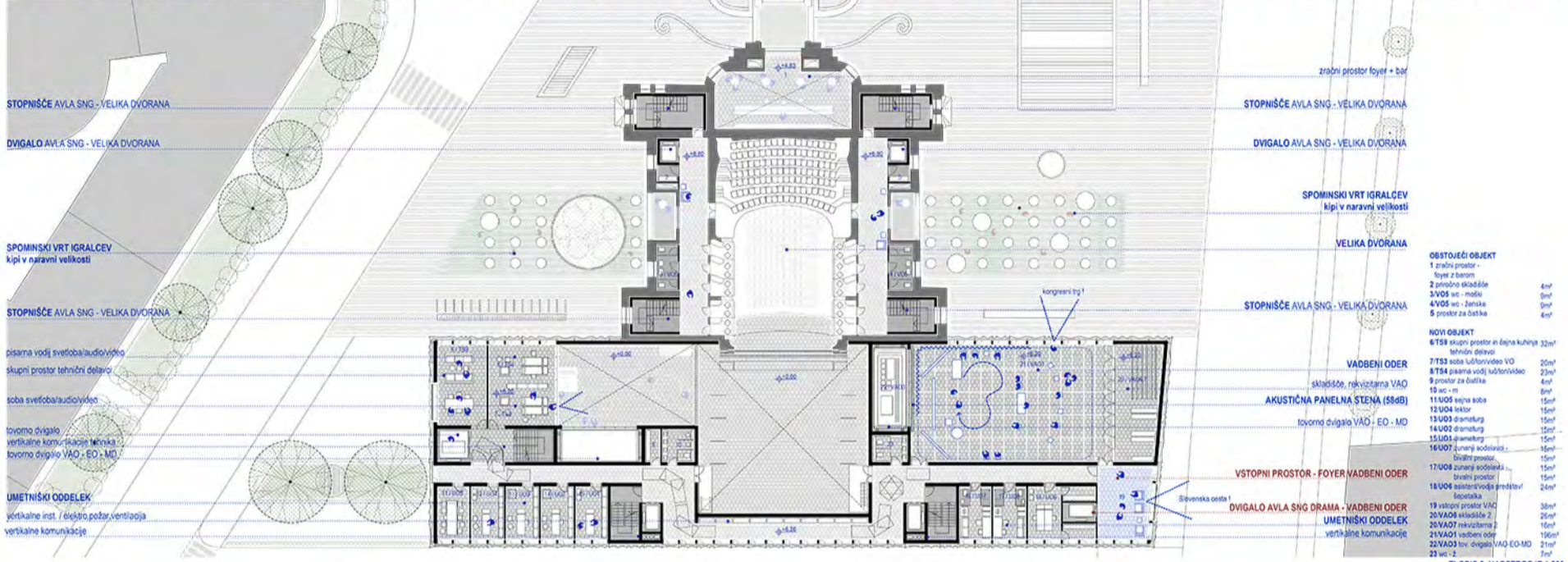
17:00 PRESS KONFERENCA AVLA, CAFFE CATERING, BLAGAJNA ODPRTA

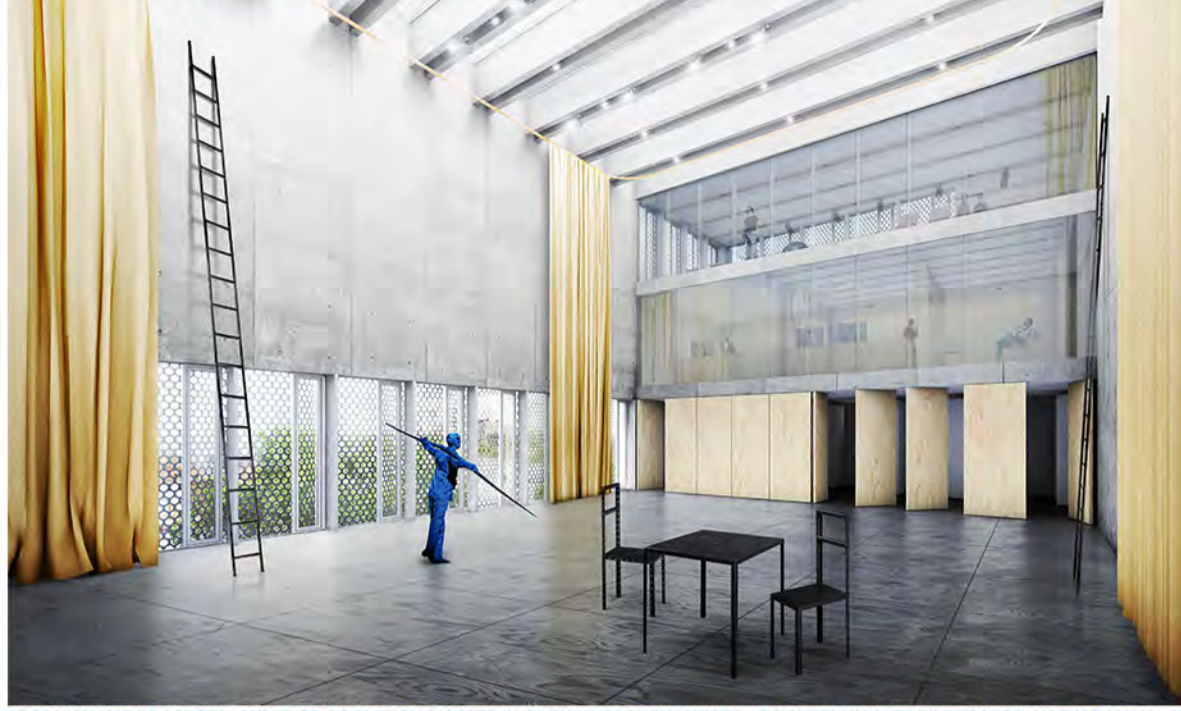


20:00 SOČASNE PREDSTAVE - VELIKI ODER, MALA DRAMA, EKSPERIMENTALNI ODER, VADBENI ODER

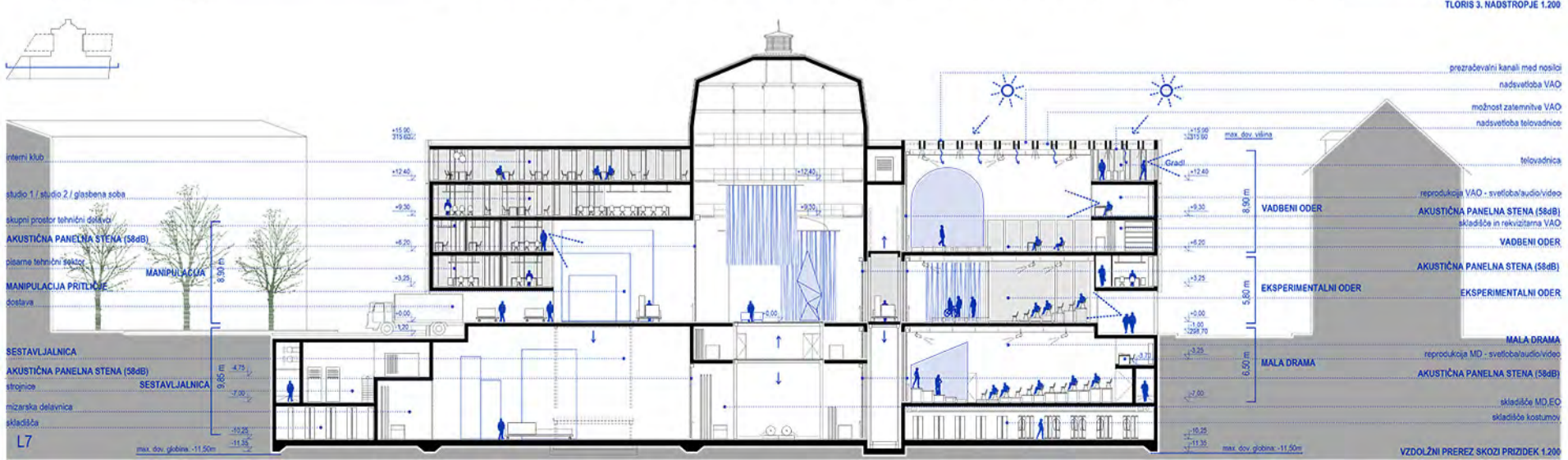
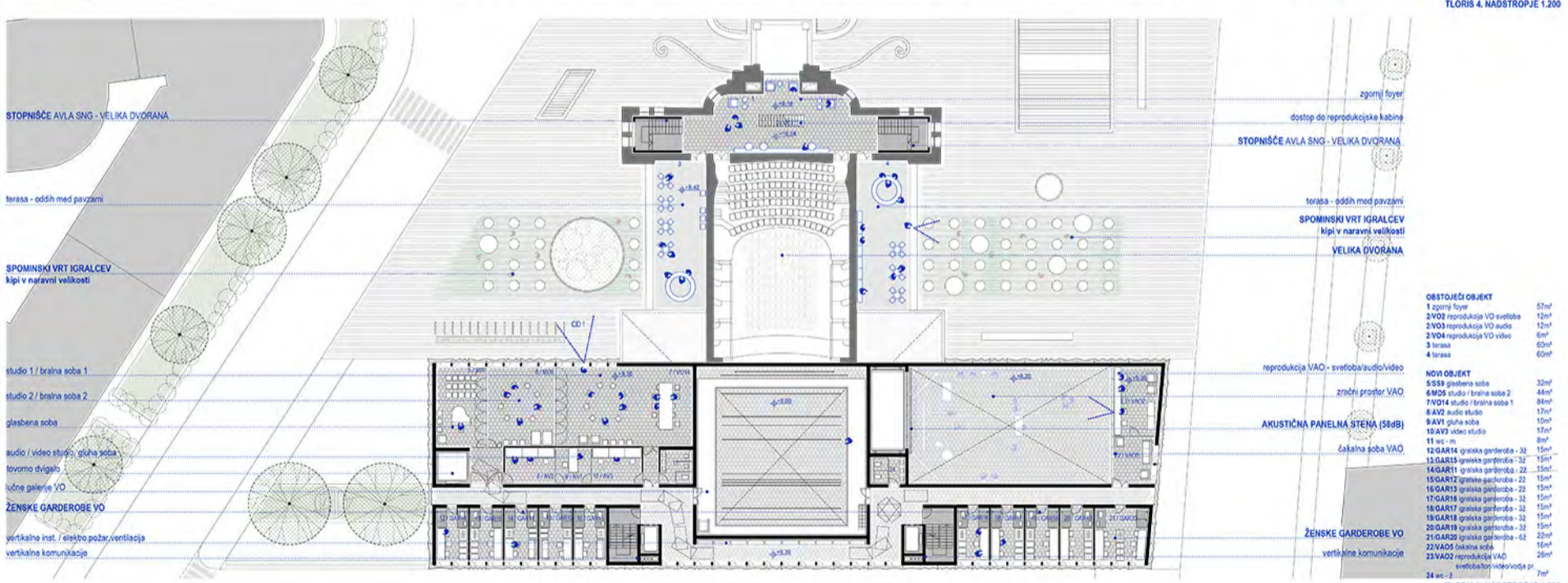
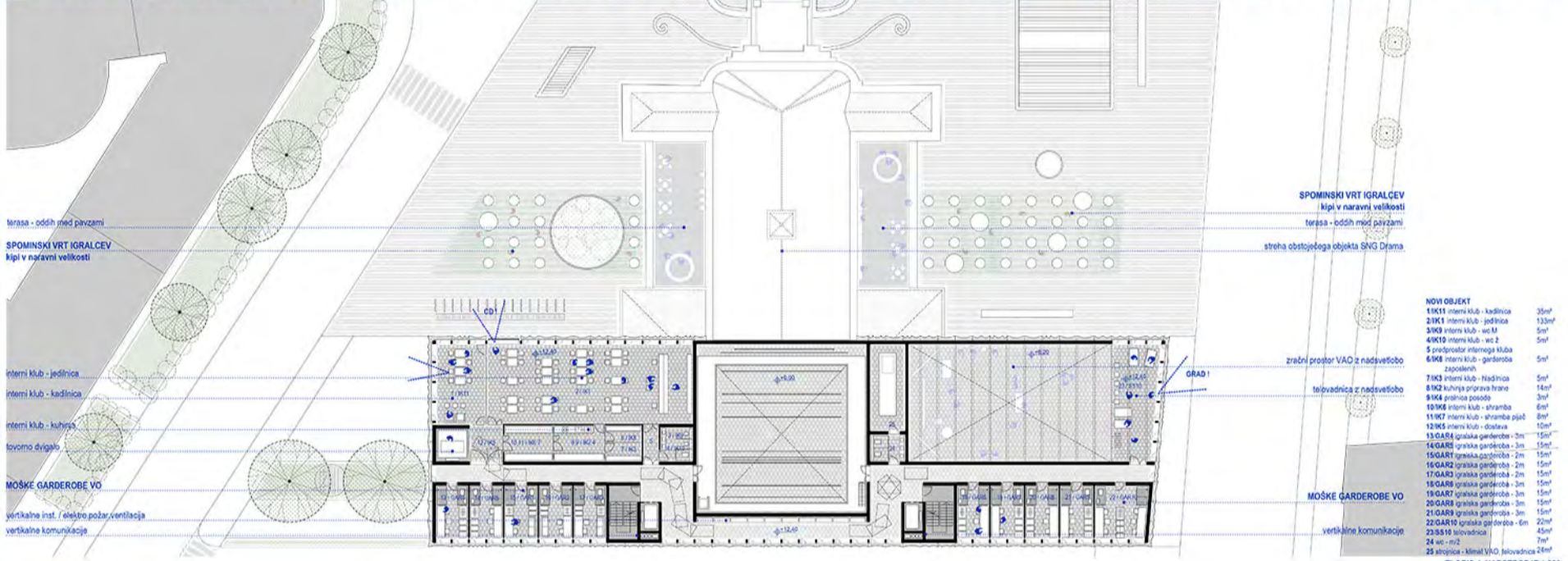


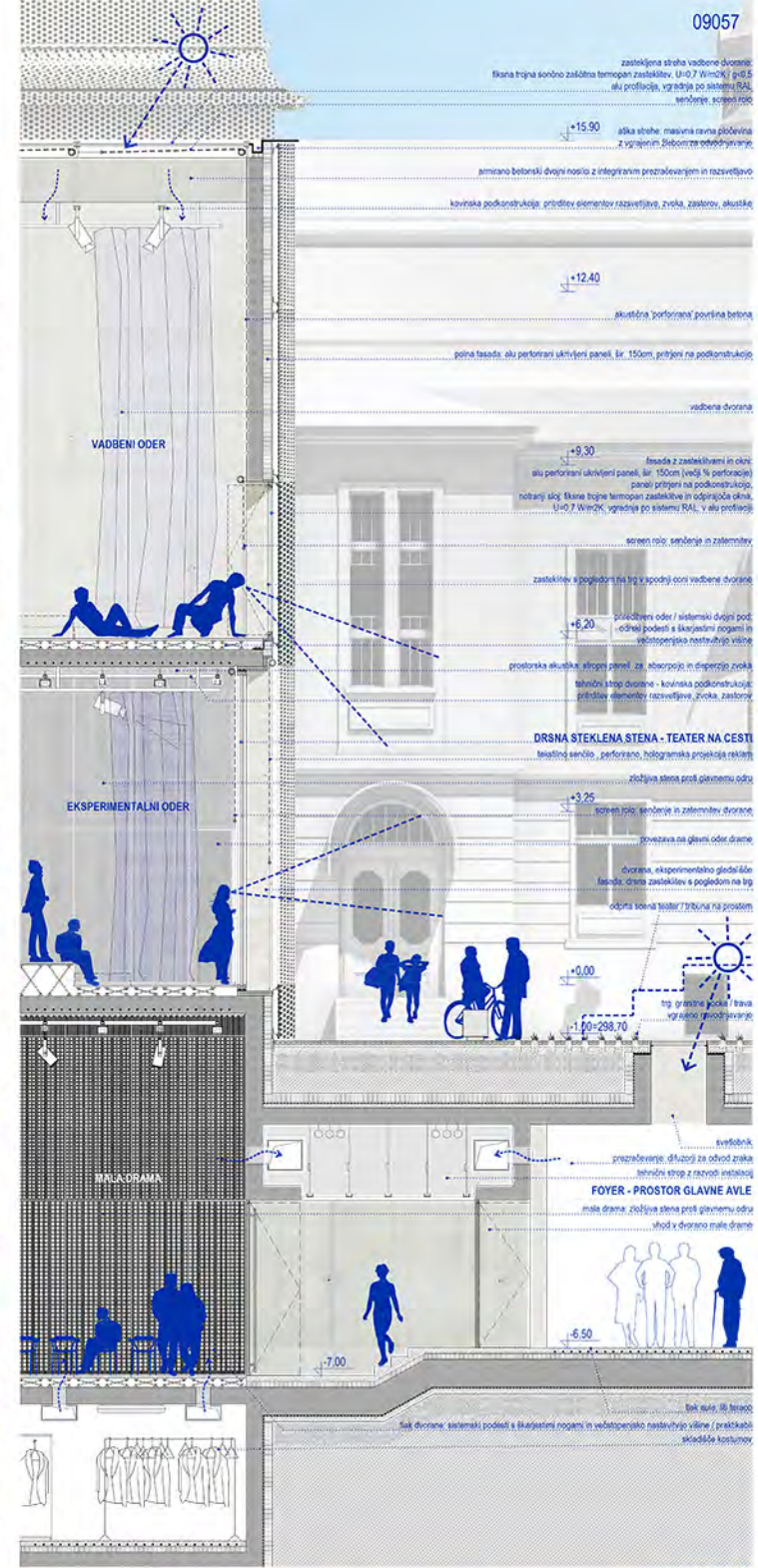
PERFORIRANA FASADA / ZAVESA POKRIVA NOVI PRODUKCIJSKI VOLUMEN - SKRIVA IN RAZKRIVA DNEVNO ŽIVLJENJE HIŠE, FIZIČNO IN MENTALNO JO POVEZUJE Z MESTOM TER USTVARJA DIALOG S STARO DRAMO.



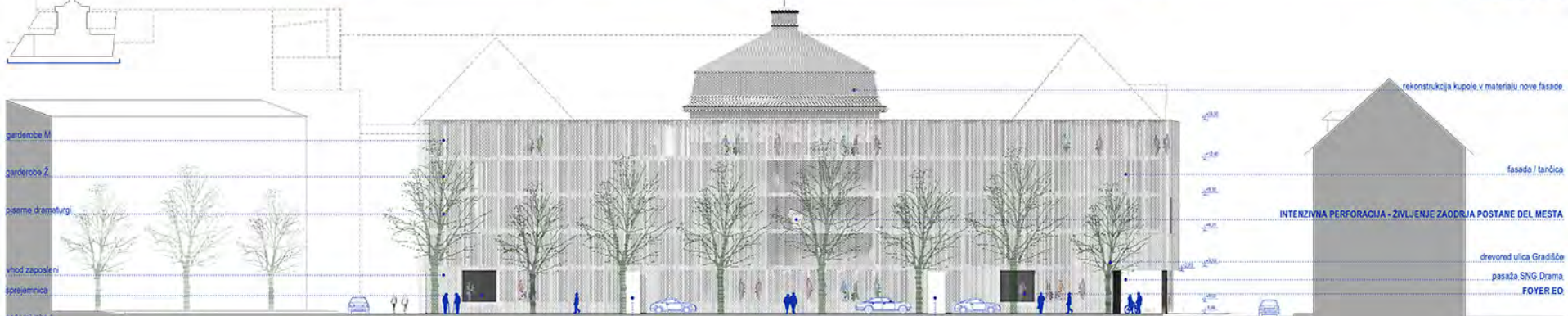
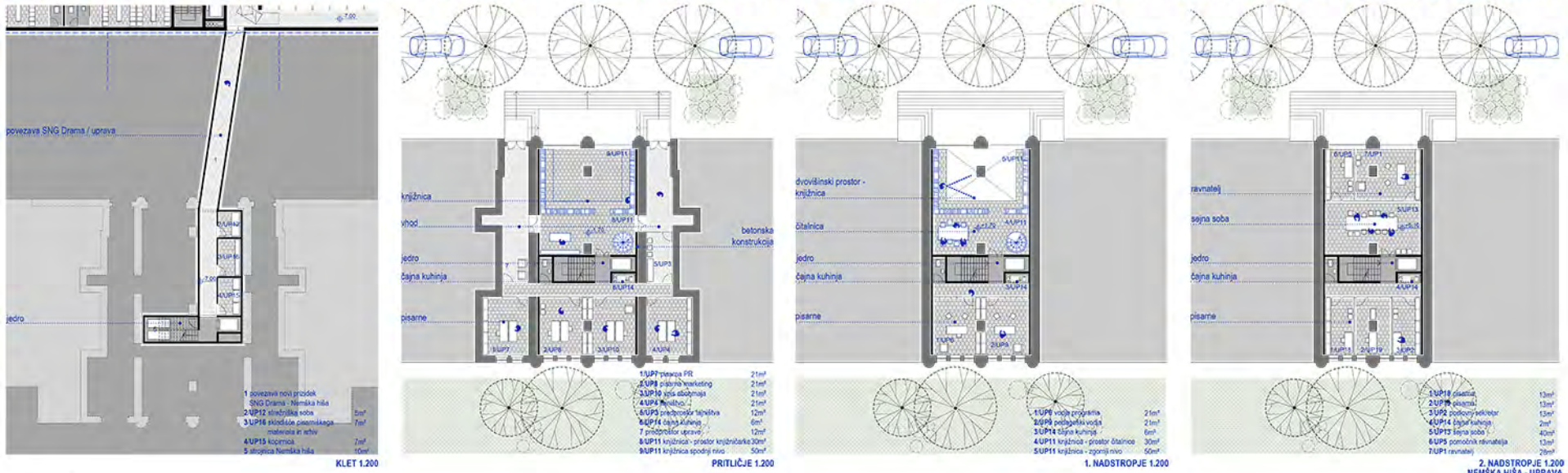


PRODUKCIJSKI PROSTORI - SKRITI OD POGLEDOV S CESTE IN OBENEM ODPRTI V MESTO - SO SVETLI IN AKTIVNI PROSTORI USTVARJANJA - NASPROTJE MONUMENTALNOSTI IN RAZKOŠNOSTI VEČERNIH DOGODKOV - PREDSTAV.





MATERIALNA ARTIKULACIJA PRODUKCIJSKEGA OBJEKTA - UPOGNJENI IN PERFORIRANI KOVINSKI PANELI - POENOTI PODOBO CELOTE IN JO OBENEM PREDSTAVI MESTU KOT PRECIZNO, A DIVERZIFICIRANO TANČICO.





GRADIŠČE POSTANE UMIRJEN, ZELEN AMBIENT V MESTU.

NOVI PRIZIDEK - TEHNIČNO SRCE NOVEGA KOMPLEKSA - JE TUDI NOVI OBRAZ SNG DRAMA: KARAKTERNO MOČEN IN ARTIKULIRAN OVOJ, PRIMERNO LAHKOTEN, KI S SVOJO POJAVNOSTJO NE PREGLASI OBSTOJEČE STARE HIŠE.

