

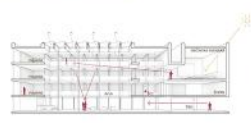
Z zasnovano želijo upoštevati preglednost in prebralen sistem povsem odpravi za ustvari novi javni prostor v obliki trga. Le ta s funkcionalno strukturo in prepletja vse tri programe, se neopredmetno poveže na obce občine, sicer, omogoča pa tudi dodatne, še neopredmetne in nepredmetne uporabne. Sami lakši bližnja za pravih koles na prostoru, bližnji tog gost nudi dodatno, občinski prostor je barokno, sprojem in obsejaj na prostoru, sed. Poudarje pozornost sive nameni dejstvo, da je novi javni prostor ravno pravi, ne, predvsem in ne preveliko in da ne najprej za prostorskih najprej. Poudariti otro, da je zasnova v mreži klob.

Z večkrat arhitekturne zasnovi pa je najpomembnejša odločitev, da se vsi tri stavbe in novi javni prostor osti- oline, zaščite in reorganizirajo. V obliki obliki, dimenzij in materialnih objektov, ki se nahajajo v prostoru kaverce gorice, ki bila lakšna tudi stavba z novimi, ostalo zaprta, le še dodatno obkroži. Čeprav smo zadržali, da je novi kulturno upravn center tega priobčite, da se v izvaju zgradi abson in uspešno prostori, ki ga ostalše omejitvene in korpusne oblike zasnove ter večje eleganca v materialu in detajlu. Če se izvede- mo po glavnemu, smo v starejši obliki posla in popolno v kraj privedi lupino in uspešno klavsko ustre.

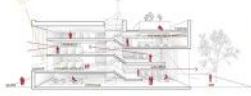
SITUACIJA | M 1: 500



ZASNOVA UPRAVNE STAVBE



ZASNOVA KNJIŽNICE



SLOJNA PROSTORSKA RAZČLENILA

PROJEKCIJA

R001	valov	103 m ²
R002	otvor na tretjem	24 m ²
R003	odprt nadstrop	228 m ²
R004	pari za kabinice in učilnice glasbe	783 m ²
R005	prostor za koncertne	360 m ²
R006	otvor na tretjem	783 m ²
R007	otvor na tretjem	783 m ²
R008	prostor za koncertna dala	783 m ²
R009	prostor za koncertna dala	783 m ²
R010	prostor za koncertna dala	783 m ²
R011	prostor za koncertna dala	783 m ²
R012	prostor za koncertna dala	783 m ²
R013	prostor za koncertna dala	783 m ²
R014	prostor za koncertna dala	783 m ²
R015	prostor za koncertna dala	783 m ²
R016	prostor za koncertna dala	783 m ²
R017	prostor za koncertna dala	783 m ²
R018	prostor za koncertna dala	783 m ²
R019	prostor za koncertna dala	783 m ²
R020	prostor za koncertna dala	783 m ²

SLOJNA PROSTORSKA RAZČLENILA

PROJEKCIJA

R101	prostor za koncertna dala	783 m ²
R102	prostor za koncertna dala	783 m ²
R103	prostor za koncertna dala	783 m ²
R104	prostor za koncertna dala	783 m ²
R105	prostor za koncertna dala	783 m ²
R106	prostor za koncertna dala	783 m ²
R107	prostor za koncertna dala	783 m ²
R108	prostor za koncertna dala	783 m ²
R109	prostor za koncertna dala	783 m ²
R110	prostor za koncertna dala	783 m ²
R111	prostor za koncertna dala	783 m ²
R112	prostor za koncertna dala	783 m ²
R113	prostor za koncertna dala	783 m ²
R114	prostor za koncertna dala	783 m ²
R115	prostor za koncertna dala	783 m ²
R116	prostor za koncertna dala	783 m ²
R117	prostor za koncertna dala	783 m ²
R118	prostor za koncertna dala	783 m ²
R119	prostor za koncertna dala	783 m ²
R120	prostor za koncertna dala	783 m ²

SLOJNA PROSTORSKA RAZČLENILA

PROJEKCIJA

R201	prostor za koncertna dala	783 m ²
R202	prostor za koncertna dala	783 m ²
R203	prostor za koncertna dala	783 m ²
R204	prostor za koncertna dala	783 m ²
R205	prostor za koncertna dala	783 m ²
R206	prostor za koncertna dala	783 m ²
R207	prostor za koncertna dala	783 m ²
R208	prostor za koncertna dala	783 m ²
R209	prostor za koncertna dala	783 m ²
R210	prostor za koncertna dala	783 m ²
R211	prostor za koncertna dala	783 m ²
R212	prostor za koncertna dala	783 m ²
R213	prostor za koncertna dala	783 m ²
R214	prostor za koncertna dala	783 m ²
R215	prostor za koncertna dala	783 m ²
R216	prostor za koncertna dala	783 m ²
R217	prostor za koncertna dala	783 m ²
R218	prostor za koncertna dala	783 m ²
R219	prostor za koncertna dala	783 m ²
R220	prostor za koncertna dala	783 m ²

SLOJNA PROJEKCIJA GARDIA

PROJEKCIJA

R301	prostor za koncertna dala	783 m ²
R302	prostor za koncertna dala	783 m ²
R303	prostor za koncertna dala	783 m ²
R304	prostor za koncertna dala	783 m ²
R305	prostor za koncertna dala	783 m ²
R306	prostor za koncertna dala	783 m ²
R307	prostor za koncertna dala	783 m ²
R308	prostor za koncertna dala	783 m ²
R309	prostor za koncertna dala	783 m ²
R310	prostor za koncertna dala	783 m ²
R311	prostor za koncertna dala	783 m ²
R312	prostor za koncertna dala	783 m ²
R313	prostor za koncertna dala	783 m ²
R314	prostor za koncertna dala	783 m ²
R315	prostor za koncertna dala	783 m ²
R316	prostor za koncertna dala	783 m ²
R317	prostor za koncertna dala	783 m ²
R318	prostor za koncertna dala	783 m ²
R319	prostor za koncertna dala	783 m ²
R320	prostor za koncertna dala	783 m ²

SLOJNA PROJEKCIJA STAVBE

PROJEKCIJA

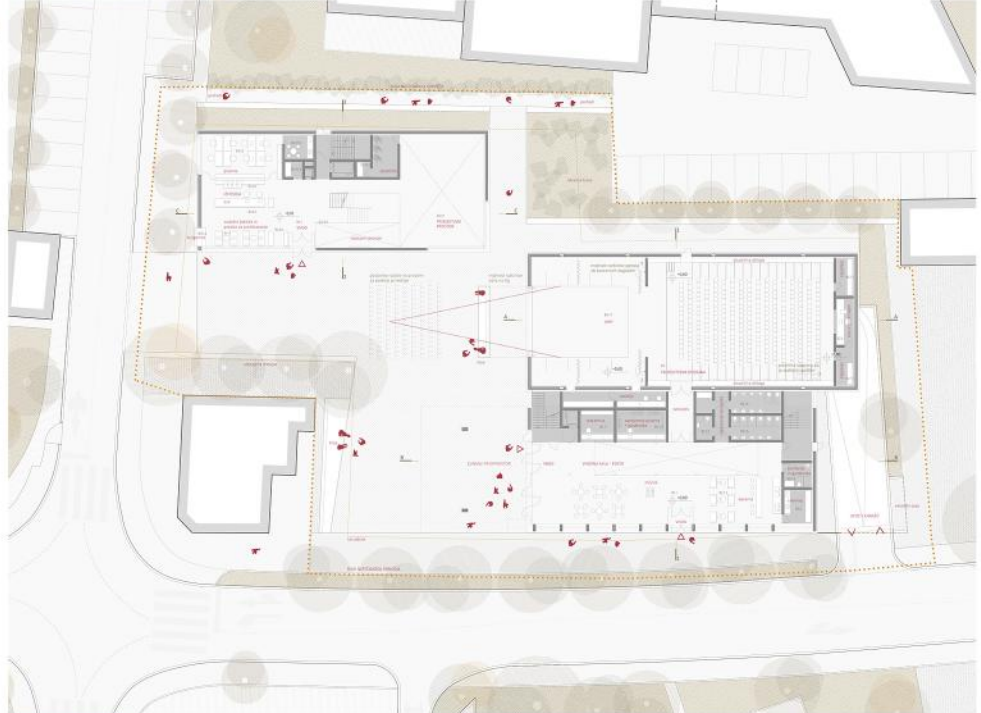
R401	prostor za koncertna dala	783 m ²
R402	prostor za koncertna dala	783 m ²
R403	prostor za koncertna dala	783 m ²
R404	prostor za koncertna dala	783 m ²
R405	prostor za koncertna dala	783 m ²
R406	prostor za koncertna dala	783 m ²
R407	prostor za koncertna dala	783 m ²
R408	prostor za koncertna dala	783 m ²
R409	prostor za koncertna dala	783 m ²
R410	prostor za koncertna dala	783 m ²
R411	prostor za koncertna dala	783 m ²
R412	prostor za koncertna dala	783 m ²
R413	prostor za koncertna dala	783 m ²
R414	prostor za koncertna dala	783 m ²
R415	prostor za koncertna dala	783 m ²
R416	prostor za koncertna dala	783 m ²
R417	prostor za koncertna dala	783 m ²
R418	prostor za koncertna dala	783 m ²
R419	prostor za koncertna dala	783 m ²
R420	prostor za koncertna dala	783 m ²

PROGRAMSKA SHEMA

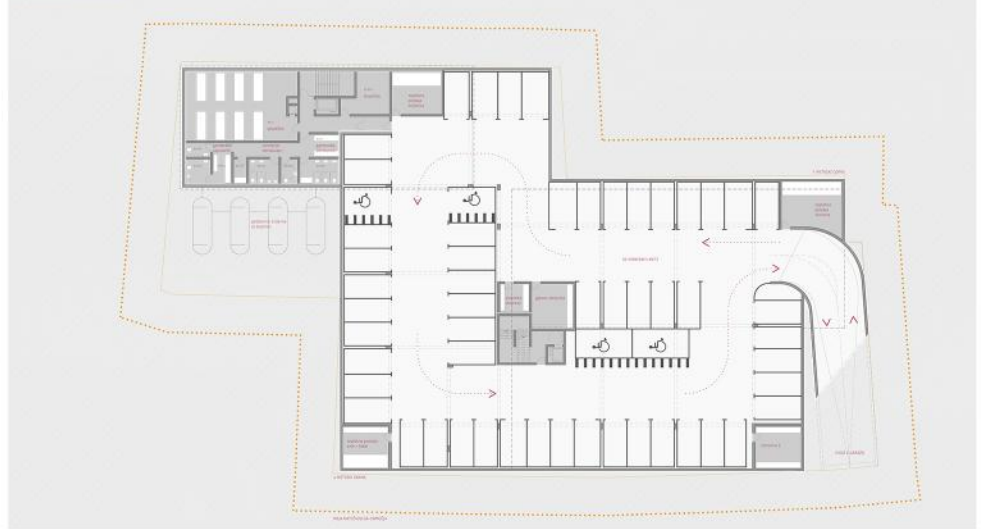
LEGENDA

- knjižnica
- otvori
- otvori
- otvori

SITUACIJSKI TILORIS PRITLIČJA | M 1: 200



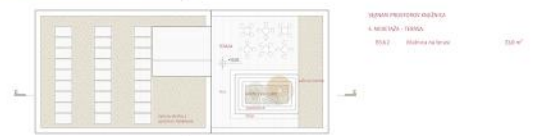
TILORIS KLETI | M 1: 200



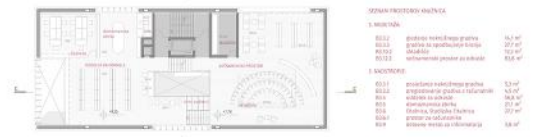


POGLOBLJENA LOŽA KNJIŽNICE SE DVIGNE NAD SOKOLSKO ULICO. Z ORIENTACIJO PROTI JUGU PREDSTAVLJA PRIJETNO RAZŠIRITEV ODDELKA ZA OTROKE

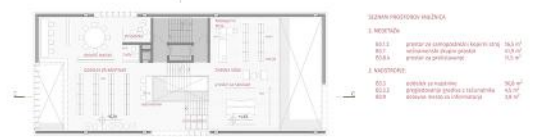
TLORIS TERASE | M 1:200



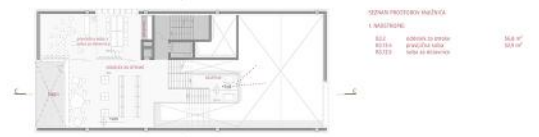
TLORIS 3. NADSTROPIJA | M 1:200



TLORIS 2. NADSTROPIJA | M 1:200



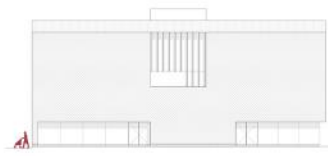
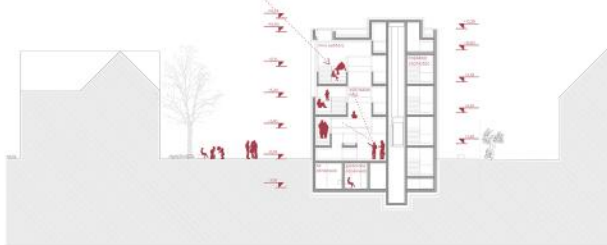
TLORIS 1. NADSTROPIJA | M 1:200



VZDOLŽNI PREREZ C-C | M 1:200



PREČNI PREREZ 2-2 | M 1:200



VZHODNA FASADA



JUŽNA FASADA



ZAHODNA FASADA



SEVERNA FASADA



VSTOPNA AVLA KNJIŽNICE SE DOBRO OPTIČNO POVEŽUJE S SKUPNIM TRGOM IN VEČNAMENSKIM PROSTOROM



ZASNOVA V MEDETAŽAH NUDI RAZGIBAN, A MED SEBOJ DOBRO POVEŽAN PROSTOR

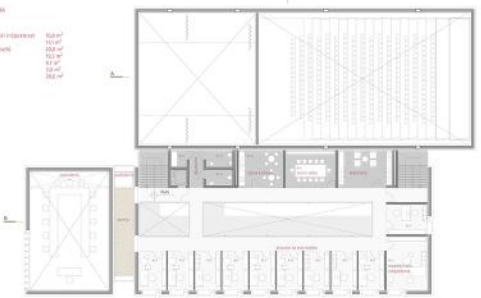


PROSTORSKA KOMPOZICIJA STAVNIH GABARITOV USTVARJA NOVE, PRIJETNE MESTNE PROSTORE, V KATERE VKLJUČUJE TUDI OBSTOJEČO STRUKTURO, KI JO POVZDIGNE NA VIŠJI NIVO

TLORIS 3. NADSTROPJA | M 1:200

SEZNAM PROSTORSKIH UPORABNIH STVARI

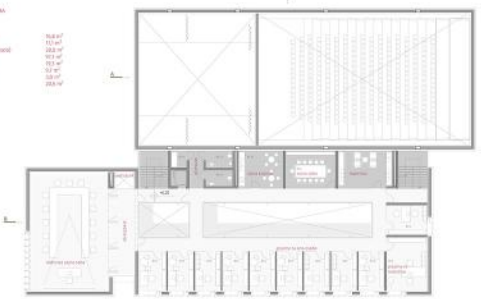
R11	prostor za nastopišče in dvoranico	850 m ²
R12	prostor za kofeino	110 m ²
R13	prostor za kofeino	200 m ²
R14	prostor za kofeino	110 m ²
R15	prostor za kofeino	110 m ²
R16	prostor za kofeino	110 m ²
R17	prostor za kofeino	110 m ²
R18	prostor za kofeino	110 m ²
R19	prostor za kofeino	110 m ²
R20	prostor za kofeino	110 m ²



TLORIS 2. NADSTROPJA | M 1:200

SEZNAM PROSTORSKIH UPORABNIH STVARI

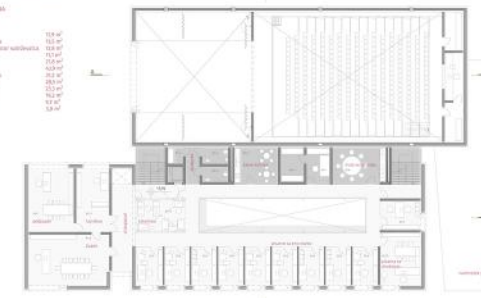
R11	prostor za nastopišče in dvoranico	850 m ²
R12	prostor za kofeino	110 m ²
R13	prostor za kofeino	200 m ²
R14	prostor za kofeino	110 m ²
R15	prostor za kofeino	110 m ²
R16	prostor za kofeino	110 m ²
R17	prostor za kofeino	110 m ²
R18	prostor za kofeino	110 m ²
R19	prostor za kofeino	110 m ²
R20	prostor za kofeino	110 m ²



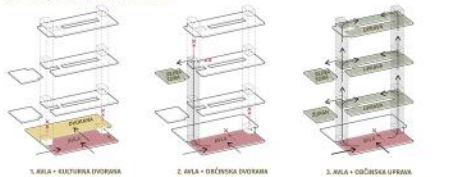
TLORIS 1. NADSTROPJA | M 1:200

SEZNAM PROSTORSKIH UPORABNIH STVARI

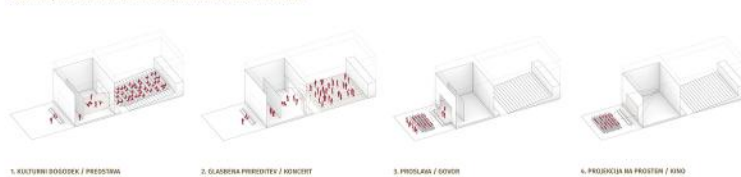
R11	prostor za nastopišče in dvoranico	850 m ²
R12	prostor za kofeino	110 m ²
R13	prostor za kofeino	200 m ²
R14	prostor za kofeino	110 m ²
R15	prostor za kofeino	110 m ²
R16	prostor za kofeino	110 m ²
R17	prostor za kofeino	110 m ²
R18	prostor za kofeino	110 m ²
R19	prostor za kofeino	110 m ²
R20	prostor za kofeino	110 m ²



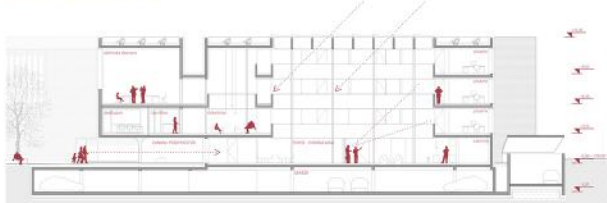
SCENARIJI UPORABE VHODNE AVLE



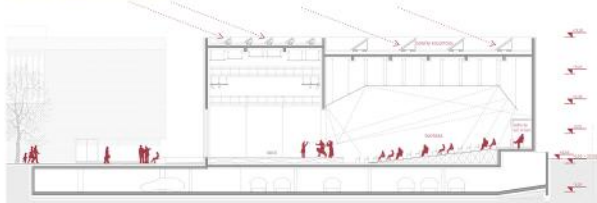
SCENARIJI UPORABE ODRA IN DVORANE V POVEZAVI S TRGOM



VZDOLŽNI PREREZ B-B | M 1:200



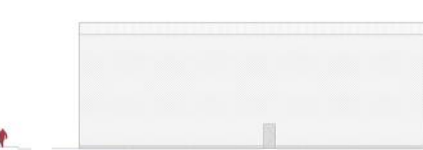
VZDOLŽNI PREREZ A-A | M 1:200



VZHODNA FASADA



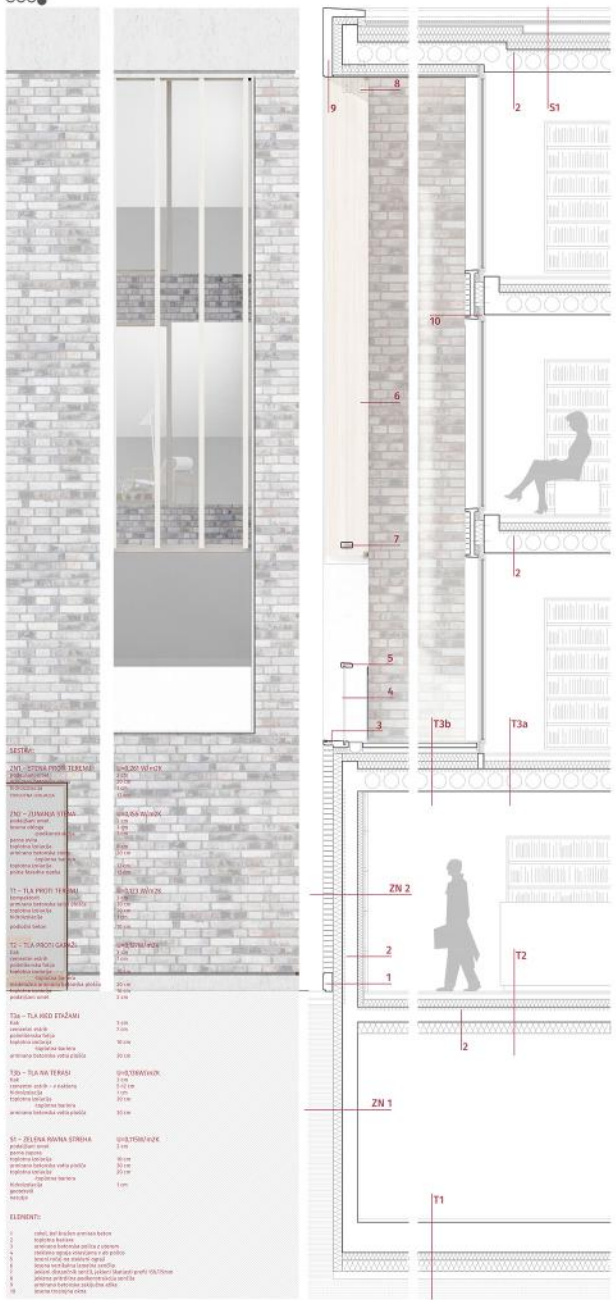
JUŽNA FASADA



ZAHODNA FASADA



SEVERNA FASADA



NA OSREDNJI TRG KULTURNO UPRAVNEGA CENTRA SE NAVEZUJEJO VSI TRIJE NOVI PROGRAMI: KNJIŽNICA; KULTURNA DVORANA IN UPRAVA



VSTOPNA AVLA UPRAVNE STAVBE SE OSVETLJUJE Z VRHA IN S STRANI