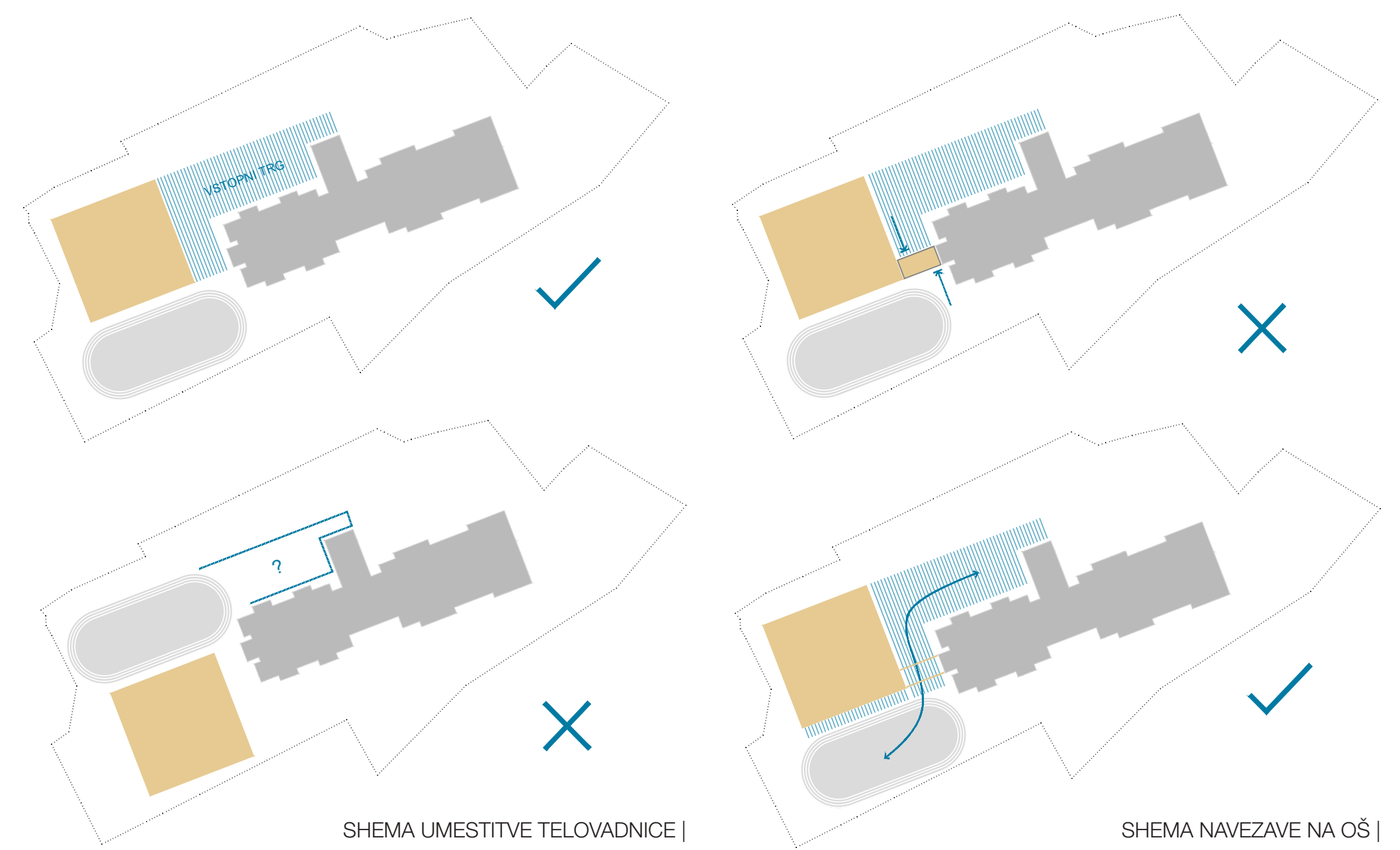


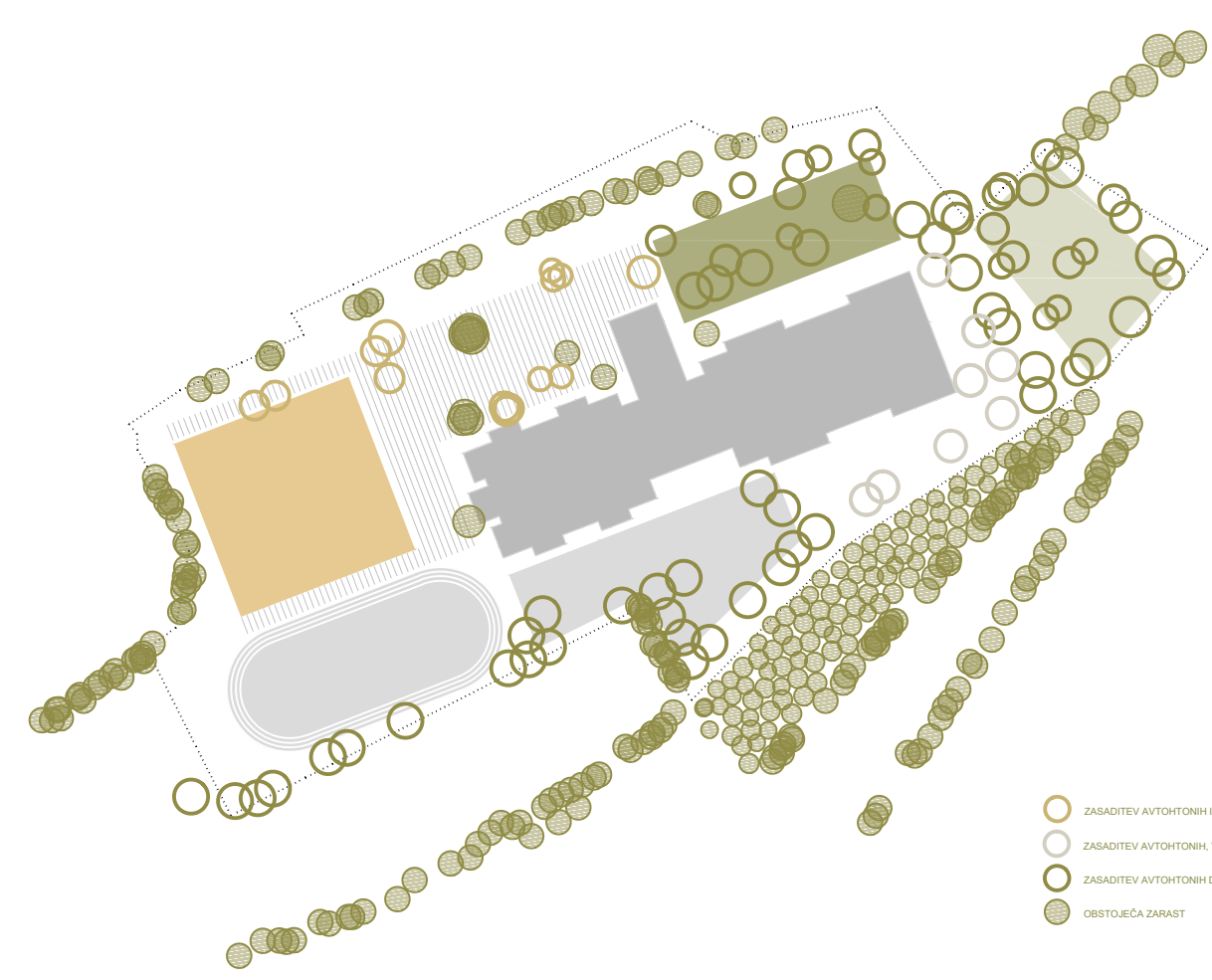


UREDITVENA SITUACIJA | 1:500 |

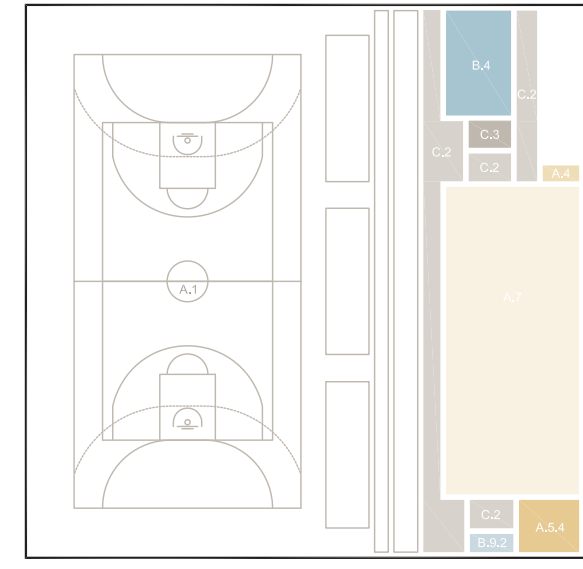


SHEMA UMESTITVE TELOVADNICE |

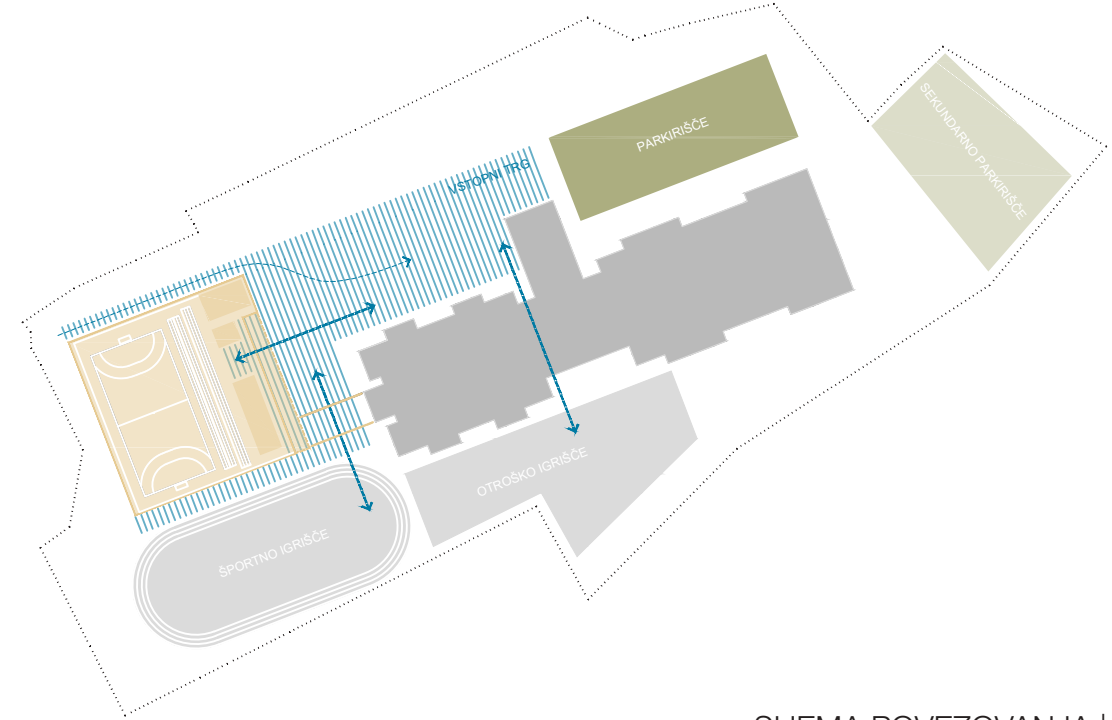
SHEMA NAVEZAVE NA OŠ |



SHEMA KRAJINSKE UREDITVE |



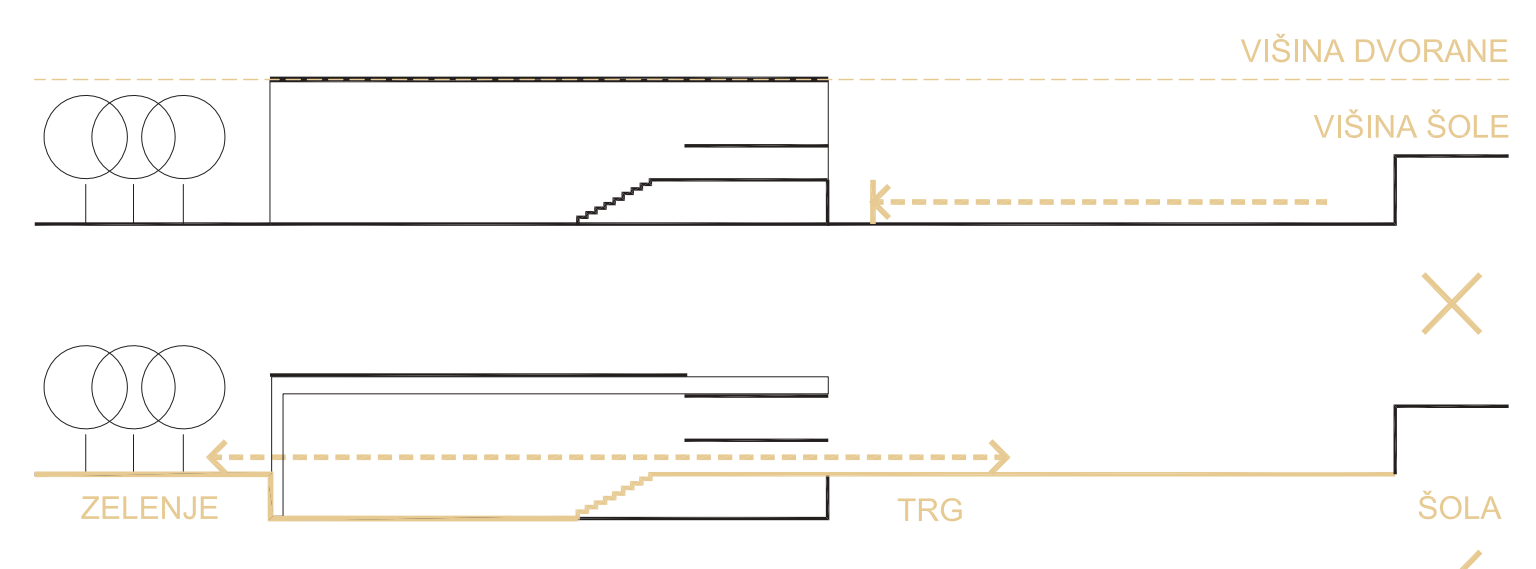
MEDETAŽA	518m ²
A. PROSTORI ZA POLK	
A.1 stribi	5 m ²
A.2 shramba orodja in oprema	25 m ²
A.3 ogledniška dvorana	300 m ²
B. OSTALI PROSTORI	
B.1 M in 2 garderobe s sanitariji (večnamenska dvorana)	58 m ²
B.2 šola	5 m ²
C. KOMUNIKACIJE	
C.2 komunikacije	110 m ²



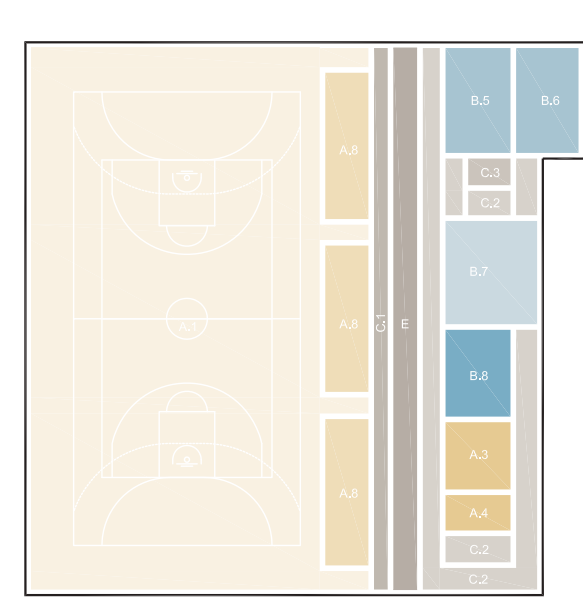
SHEMA POVEZOVANJA |

Vodila zamisel postavitve nove stavbe v prostor se nanaša na oblikovanje in zamejitev enotnega vhodnega prostora – trga, za obe stavbi.

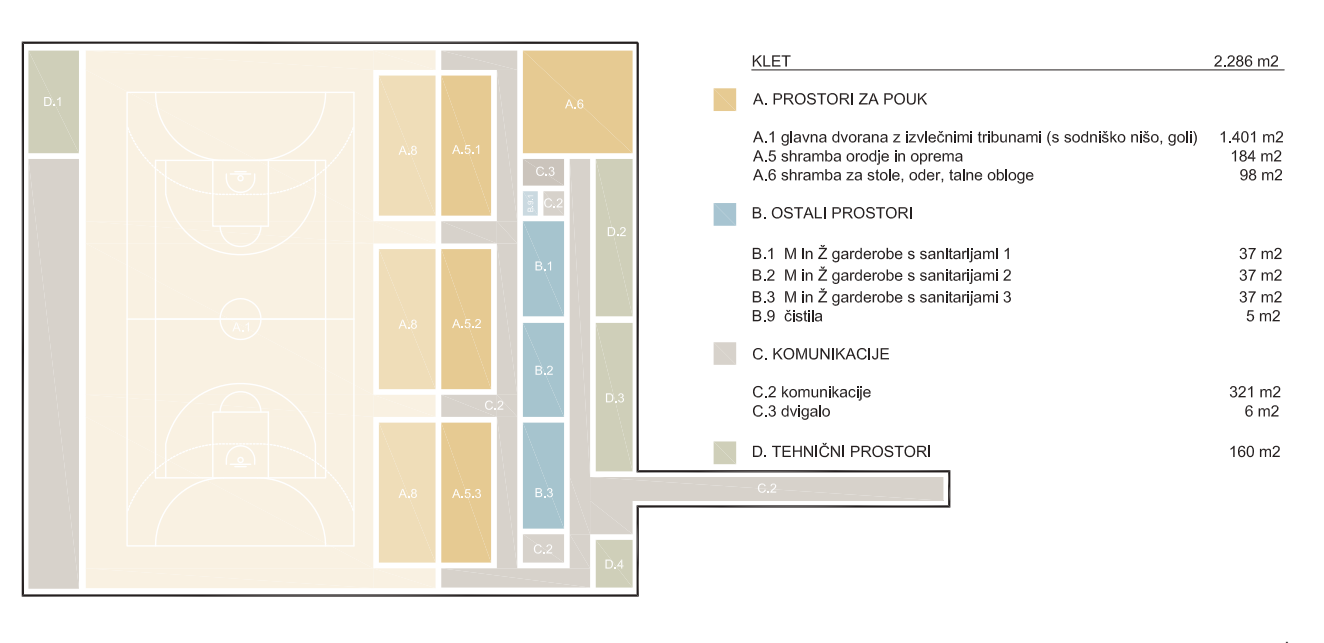
Severni rob novega šolskega dvorišča in/ali vstopne ploščadi v telovadnico, fizično definira ulica Na Gaju z enostranskim drevoredom, doživljajsko pa mogočna južna pobočja Gmade in Šmarne gore, ki sta v bližnji veduti močno prisotni, v daljnji pa se sestavljata z obzorico Karniško-Savinjskih alp.



SHEMA KONCEPTA |



ESKIZIČJE	811m ²
A. PROSTORI ZA POLK	
A.1 predpisani kabineti s sanitariji	41 m ²
A.2 shramba orodja in oprema	18 m ²
A.3 ogledniška dvorana	150 m ²
B. OSTALI PROSTORI	
B.1 M in 2 garderobe s sanitariji	56 m ²
B.2 šola	5 m ²
B.3 šola	5 m ²
B.4 šola	40 m ²
C. KOMUNIKACIJE	
C.1 hodnik na galeriji	37 m ²
C.2 komunikacije	150 m ²
C.3 igralne	8 m ²
D. TRIBUNE	147 m ²

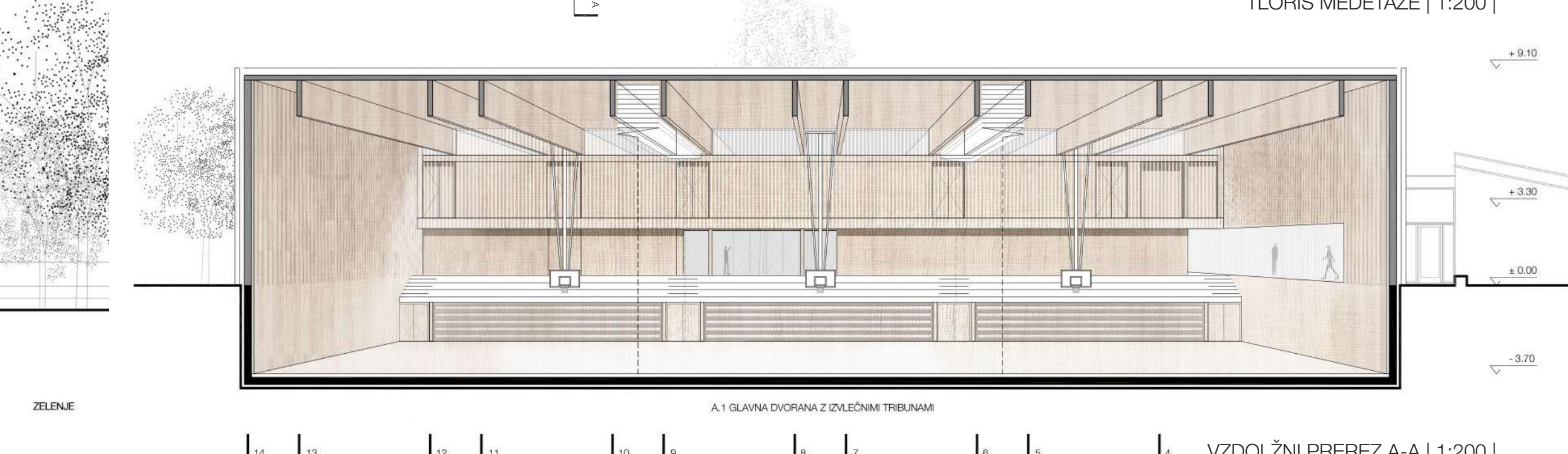
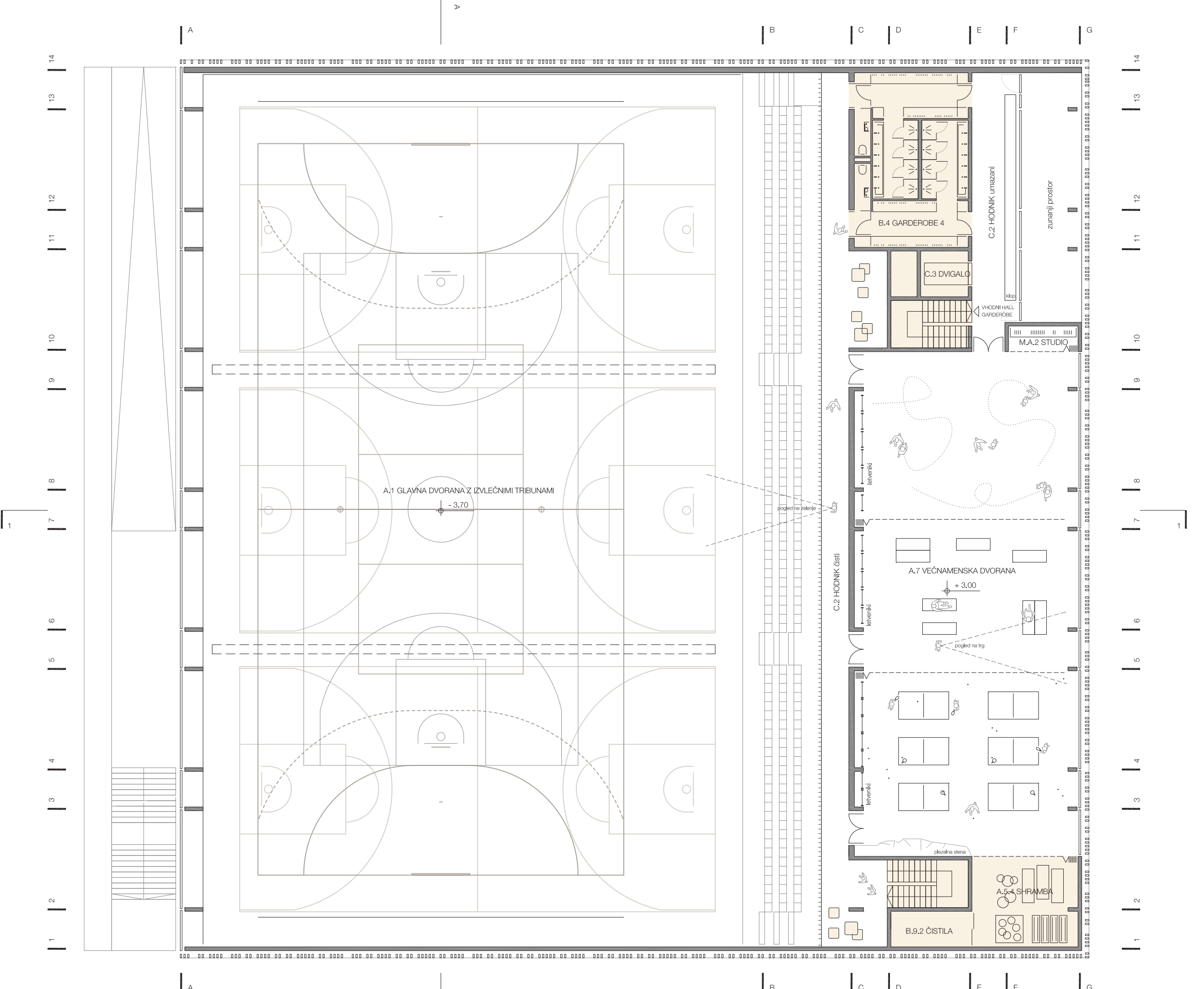
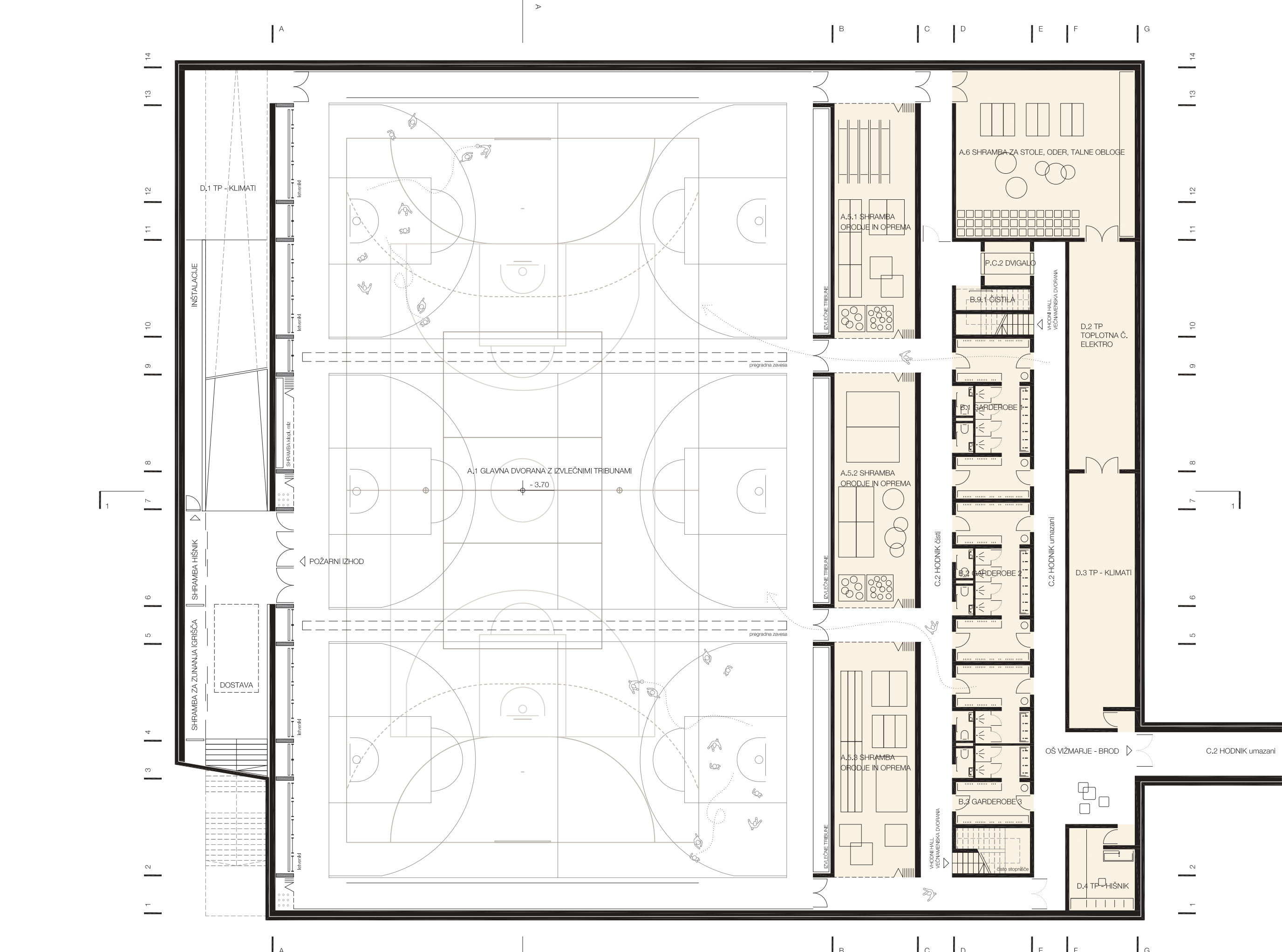
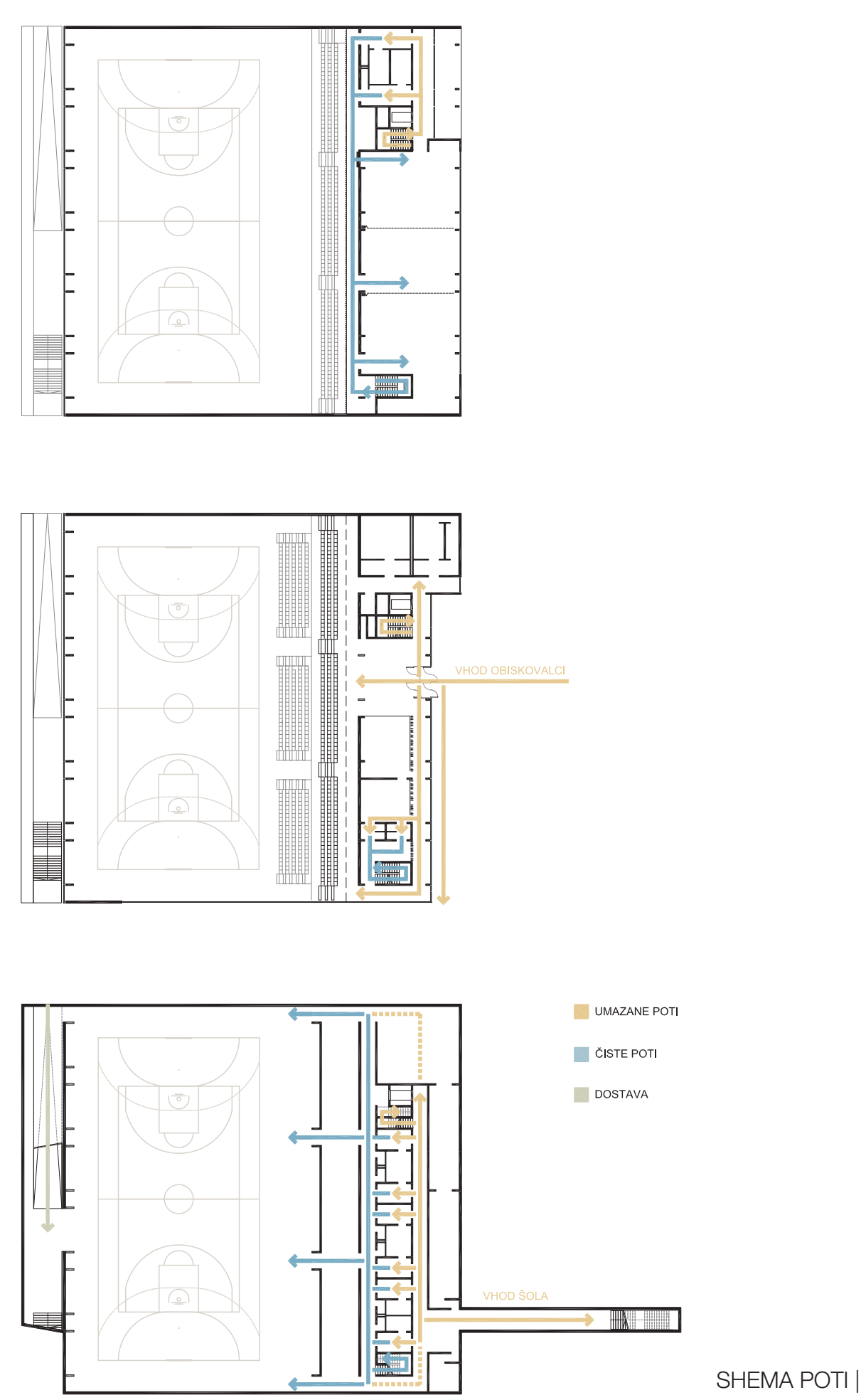
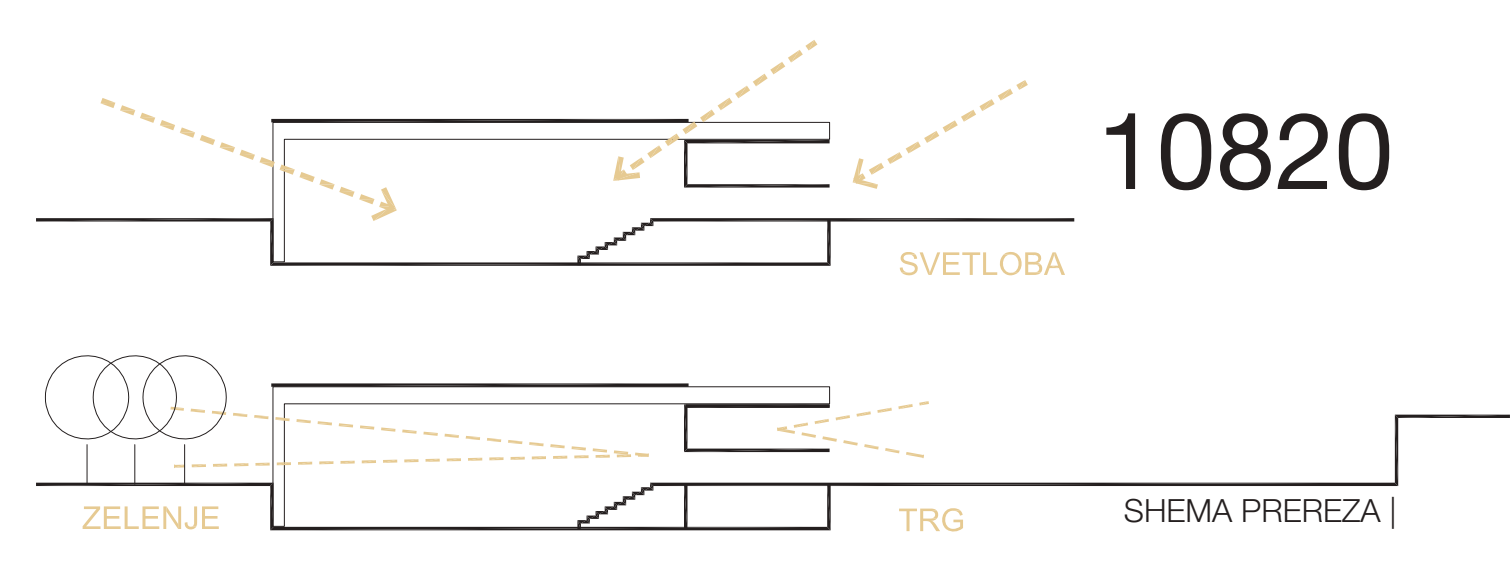
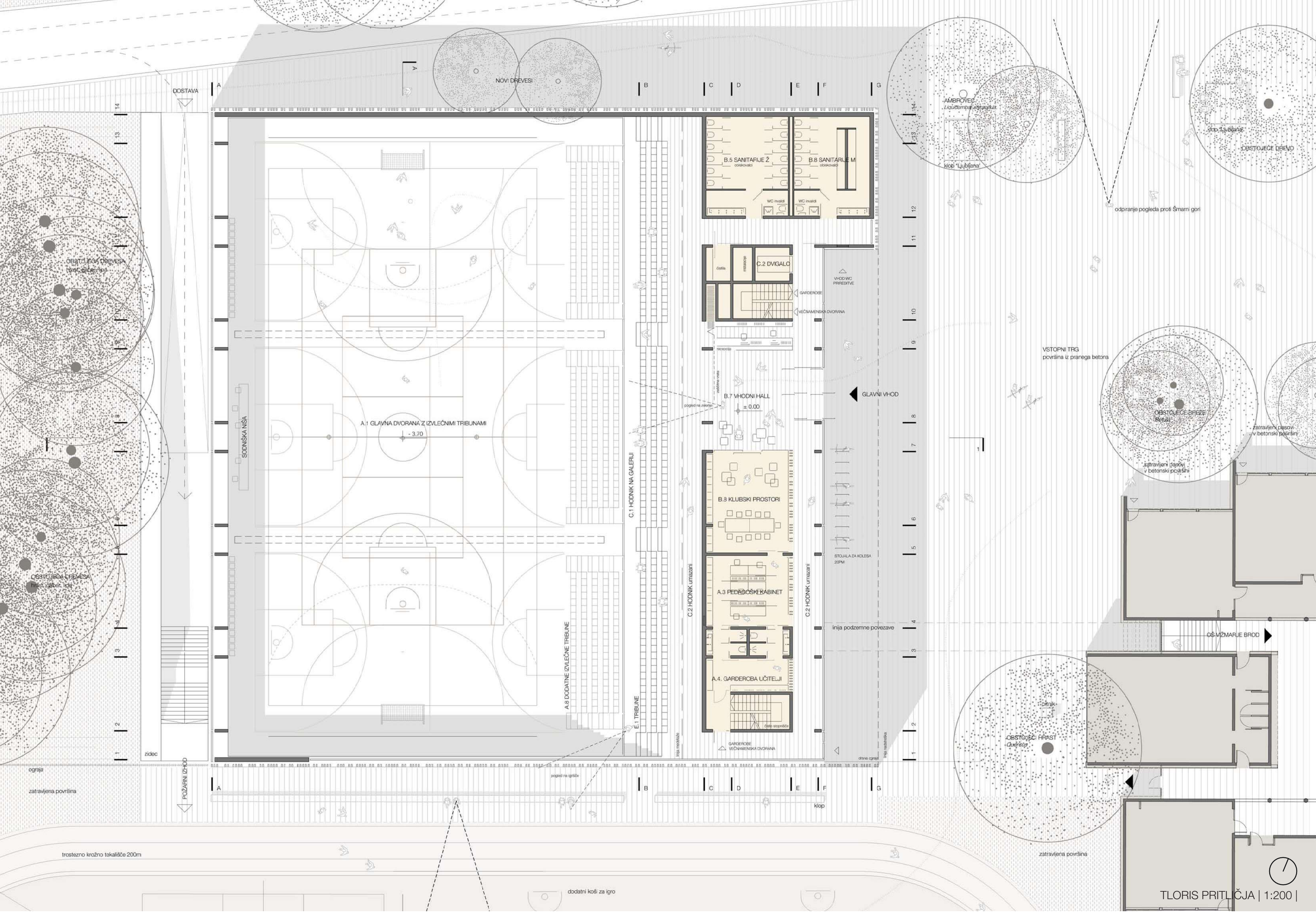


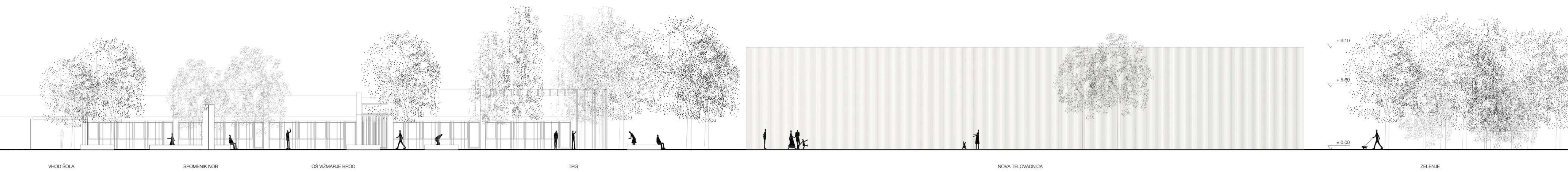
PROGRAMSKA SHEMA |

KOLET	2286 m ²
A. PROSTORI ZA POLK	
A.1 glavna dvorana z 2-izklopnimi tribunami (s sodobno H&S, g&H)	1401 m ²
A.2 shramba orodja in oprema	184 m ²
A.3 ogledniška dvorana	150 m ²
B. OSTALI PROSTORI	
B.1 M in 2 garderobe s sanitariji 1	37 m ²
B.2 M in 2 garderobe s sanitariji 2	37 m ²
B.3 šola 2 garderobe s sanitariji 3	37 m ²
B.4 šola	5 m ²
C. KOMUNIKACIJE	
C.1 komunikacije	301 m ²
C.2 igralne	8 m ²
D. TEHNIČNI PROSTORI	160 m ²

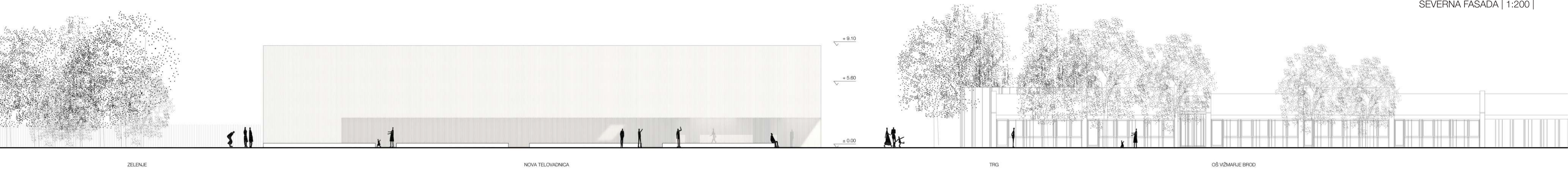


PROSTORSKI PRIKAZ VHODNEGA OBMOČJA TELOVADNICE |

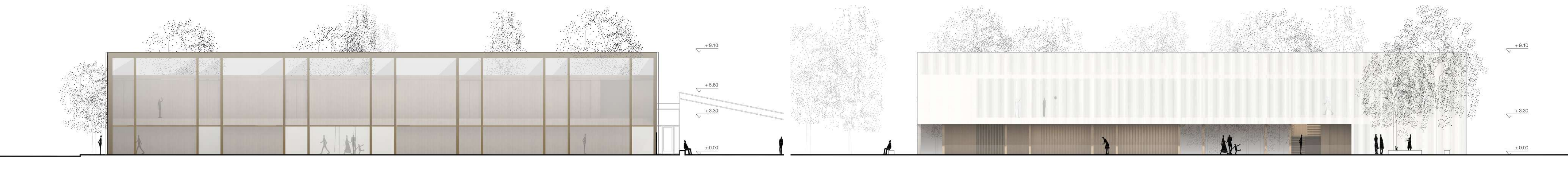
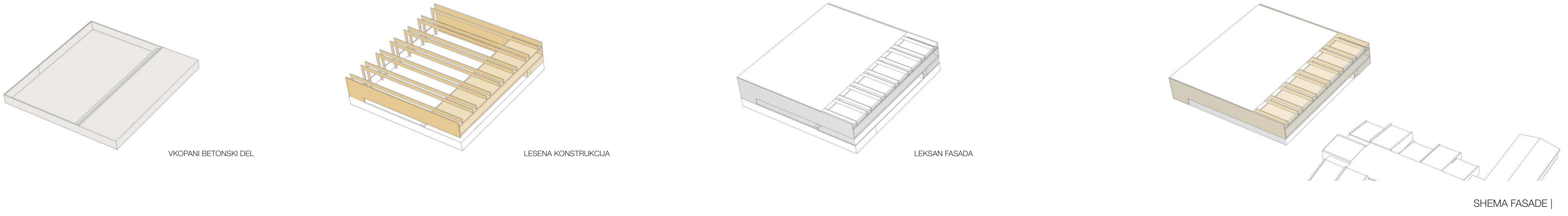




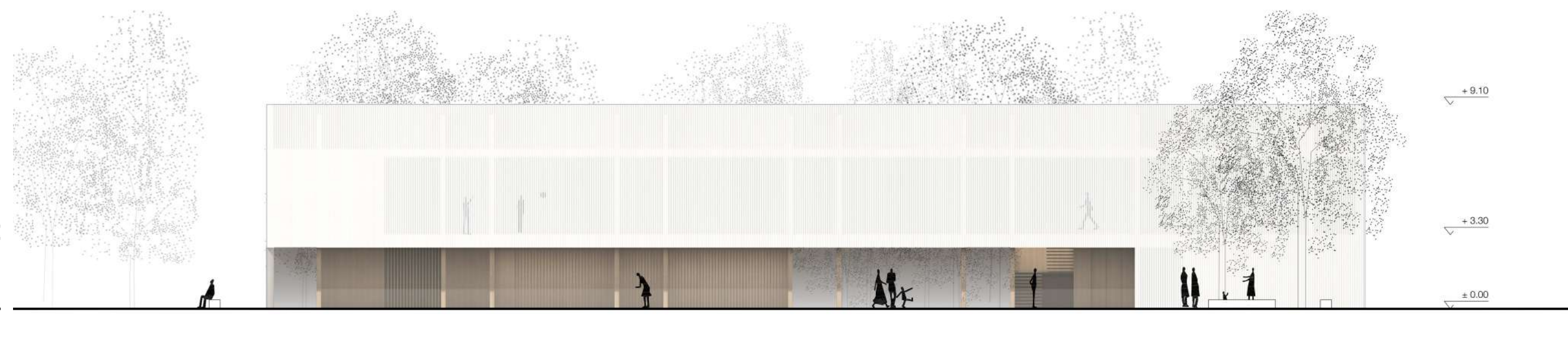
SEVERNA FASADA | 1:200 |



JUŽNA FASADA | 1:200 |



ZAHODNA FASADA | 1:200 |



VZHODNA FASADA | 1:200 |



PROSTORSKI PRIKAZ VEČNAMENSKE DVORANE S POGLEDOM NA OŠ |



PROSTORSKI PRIKAZ JUŽNEGA DELA S POGLEDOM NA ŠMARNO GORO |