



PRIKAZ SITUACIJE Z NAVEZAVO NA OKOLICO, M 1:1000

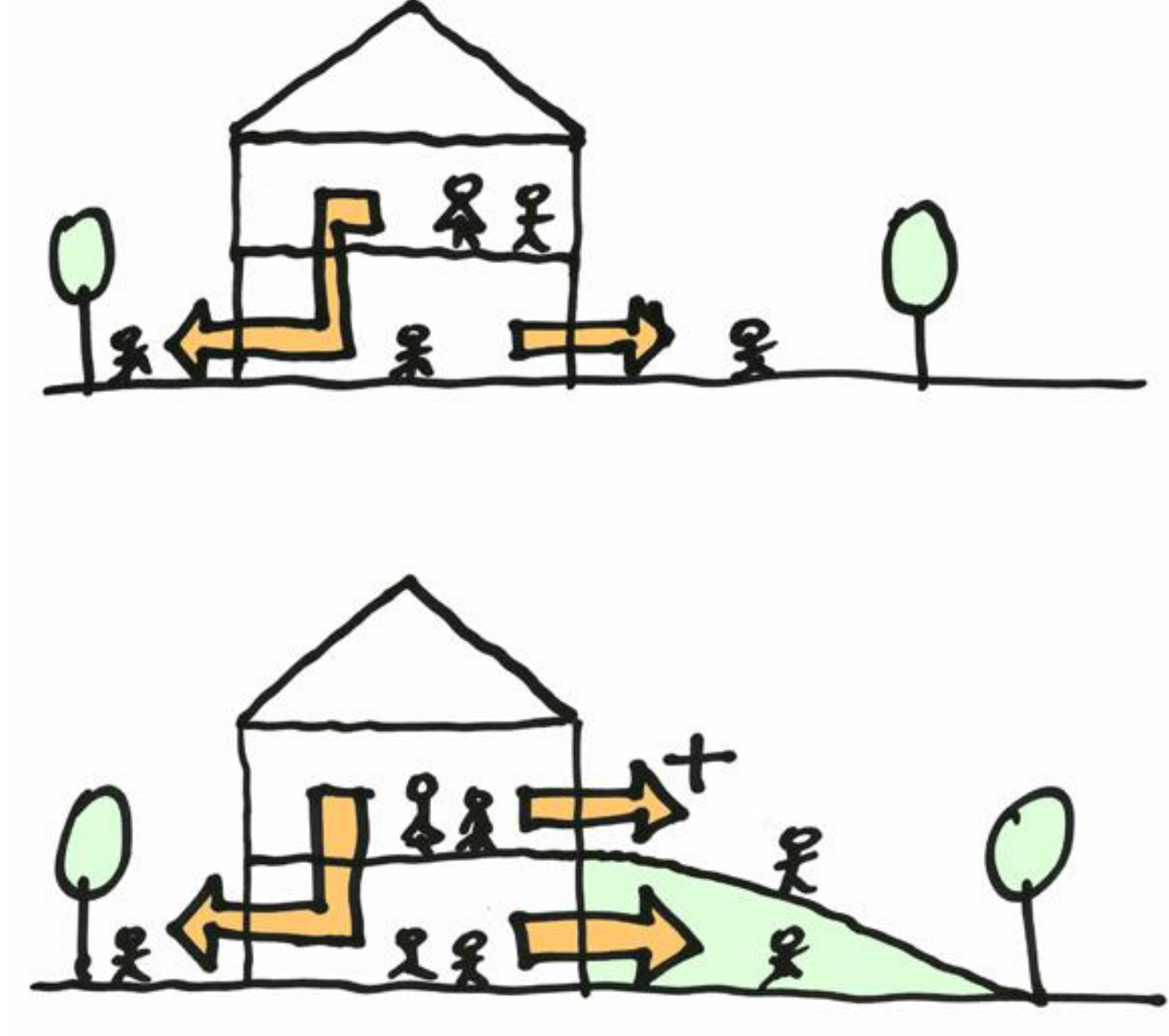


PRIKAZ SITUACIJE S PRIKAZOM STREH, M 1:500



PERSPEKTIVNI PRIKAZ OSREDNJEGA PROSTORA VRTECA

KONCEPT VERTIKALNE KOMUNIKACIJE:



LOKACIJA IN UMESTITEV V PROSTOR

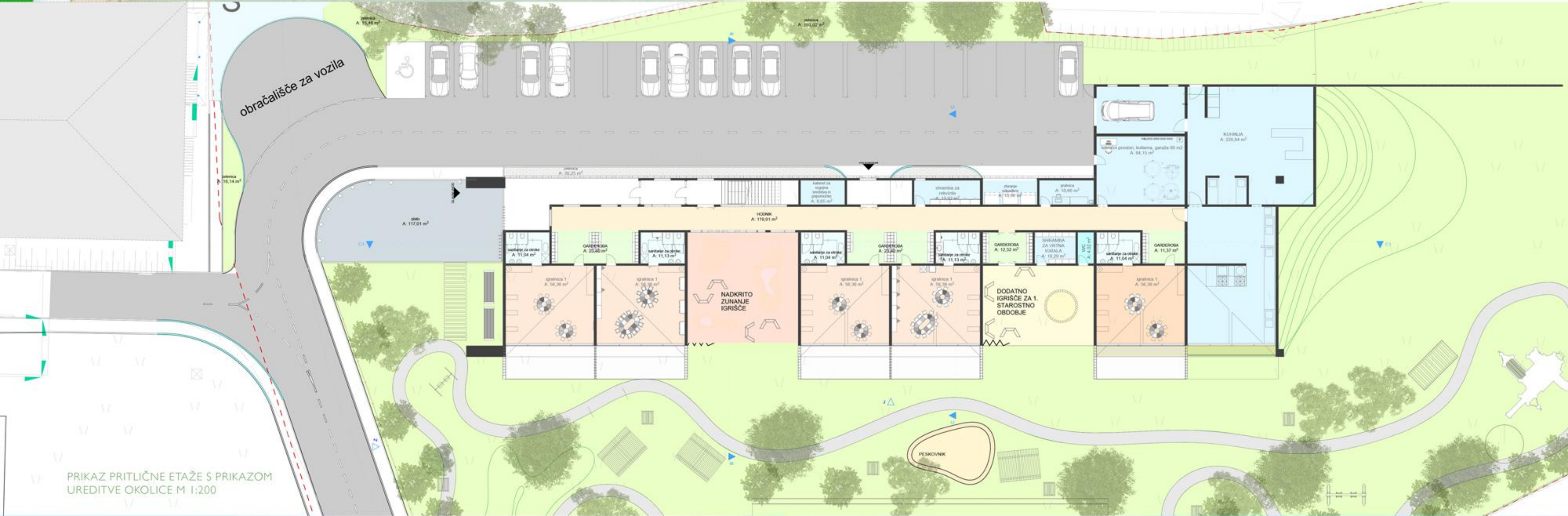
Lokacija novega vrta tvori celoto z okoliskim programom in optimalno programsko in gradbeno dopolnjuje prostor.

Vrtec je v prostor umeščen tako, da v popolnosti izrablja vse naravne danosti lokacije. Lokacija ponuja dobro osonečenost, varnost, funkcionalno učinkovitost ter lepe poglede na naravne danosti okolja.

Objekt je orientiran da je slone vzdolžnega glavne valumna v smeri vzhod - zahod. S tem prav vse igralnice dobijo južno osonečenost, kar je optimalna postavitev. Gradbene linije objekta spoštujejo okoliske objekte in se neagresivno vklopijo v obstoječo grajeno strukturo.

Del zelenih igralnih površin je oblikovan na način, ki omogoča komunikacijo nadstropne etaže po zelenici, ki se v rahlem naklonu spušta na igralno dvorišče.

Na severno stran je umeščena dostopna pot, ki vodi do parkirnih mest za zaposlene in obiskovalce.



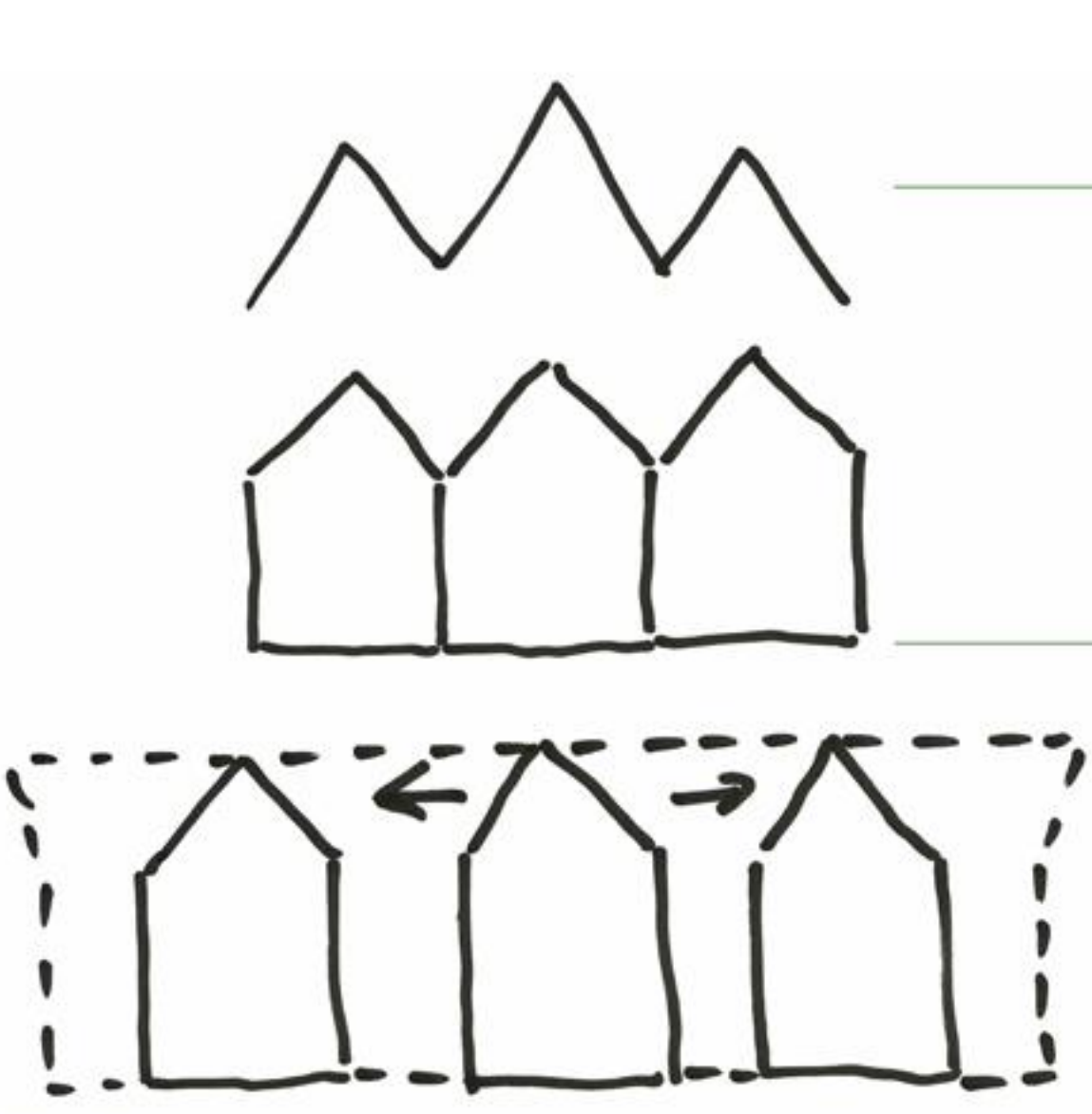
PRIKAZ PRITLIČNE ETAŽE S PRIKAZOM UREDITVE OKOLICE M 1:200



AKSONOMETRIČNI POGLED IZ JV SMERI - POGLED 2



AKSONOMETRIČNI POGLED IZ JZ SMERI - POGLED 1



KONCEPT:



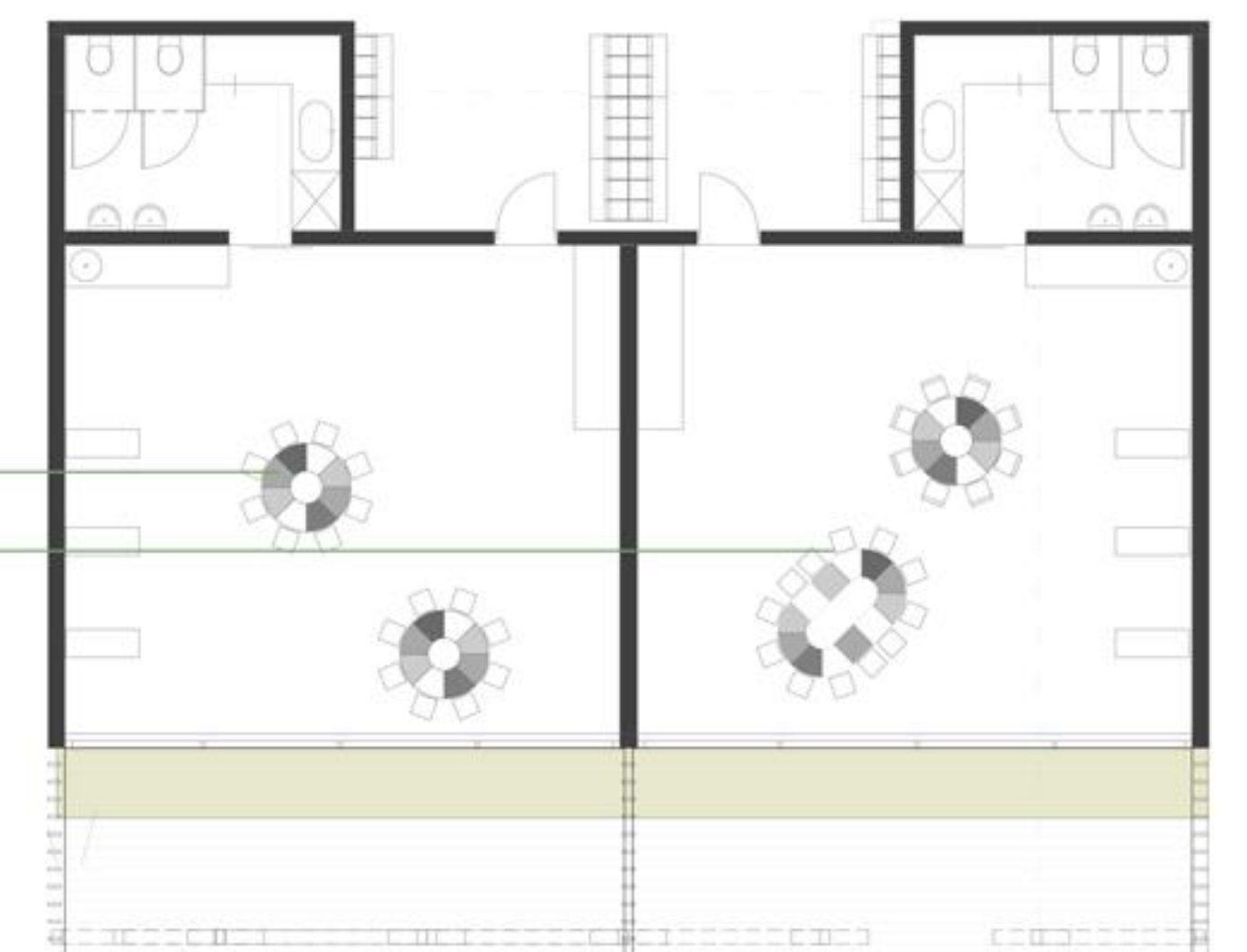
TRIGLAV
VIR: <http://www.slo.net>



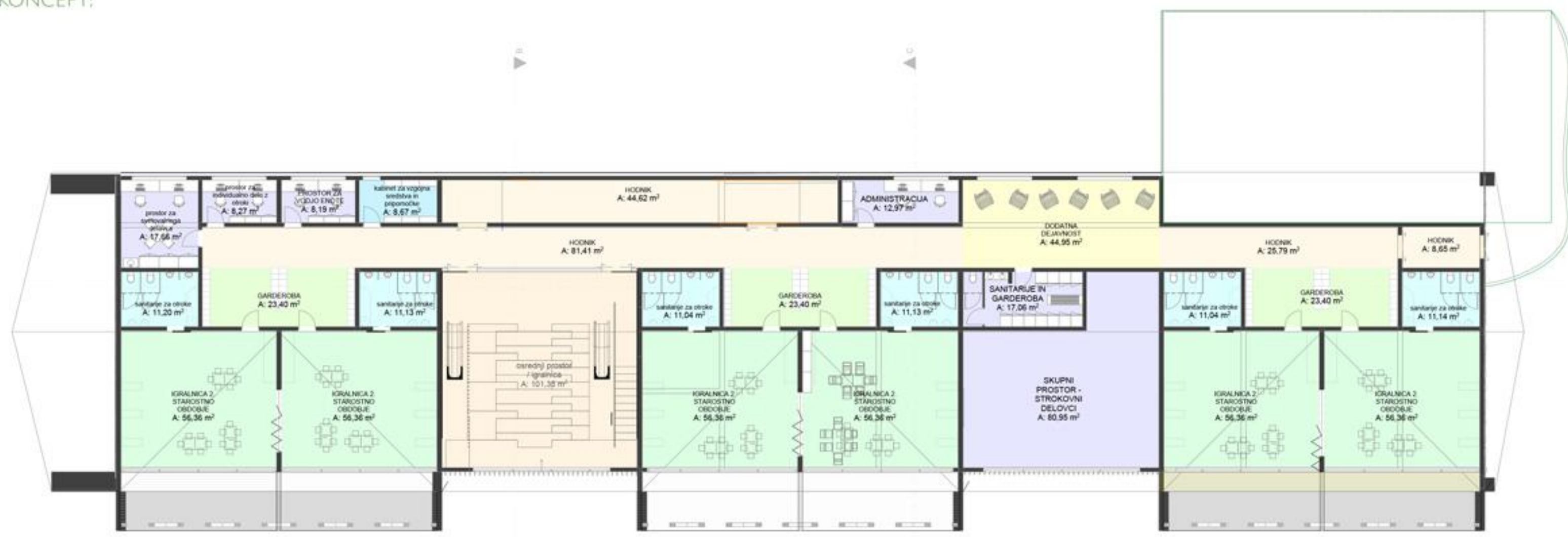
ALPSKA HIŠA
VIR: <http://www.vd-hdsc.edu.si/gradiva/geonaselja/kmecka-hisa.htm>



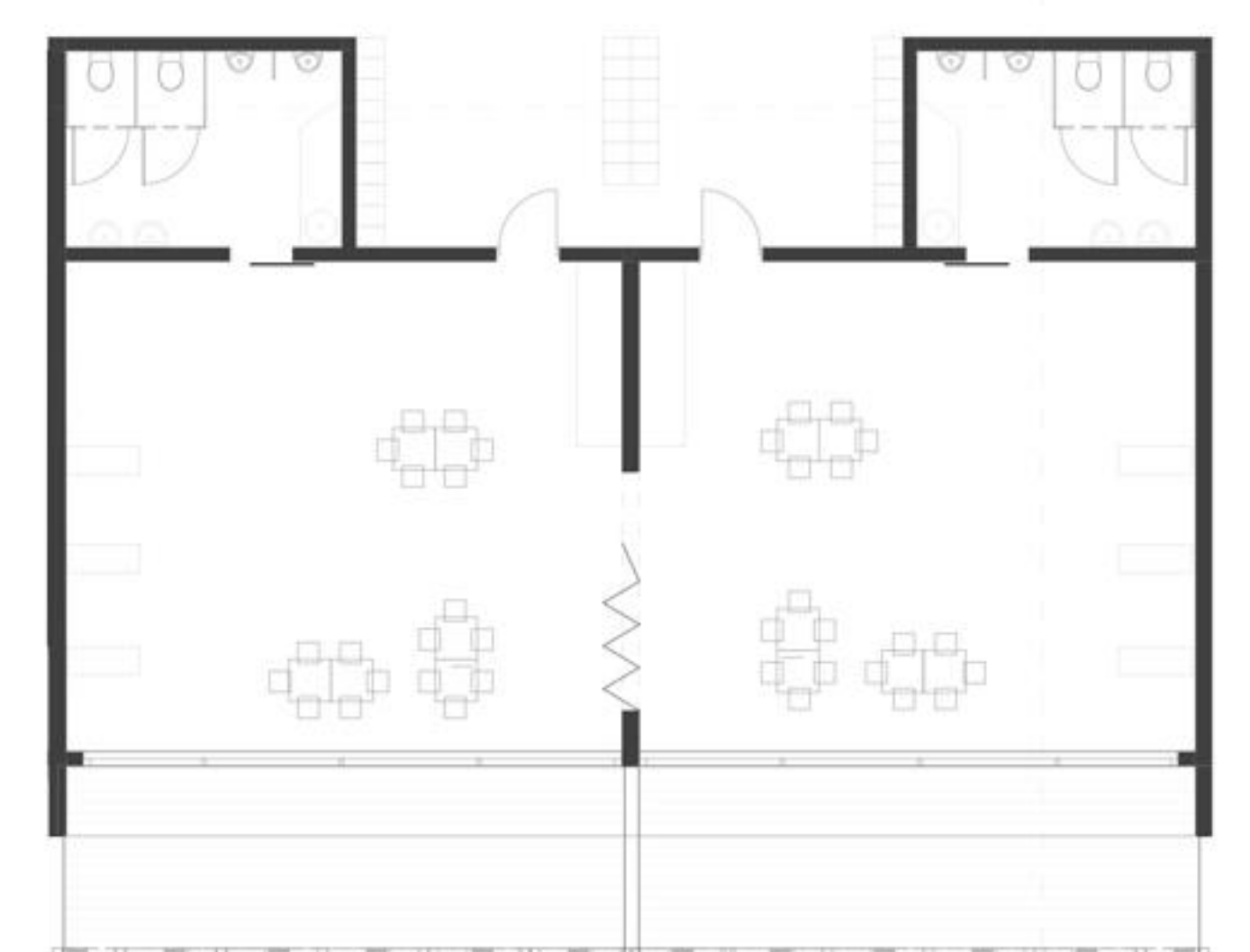
OPREMA Z MOŽNOSTJO SESTAVLJANJA



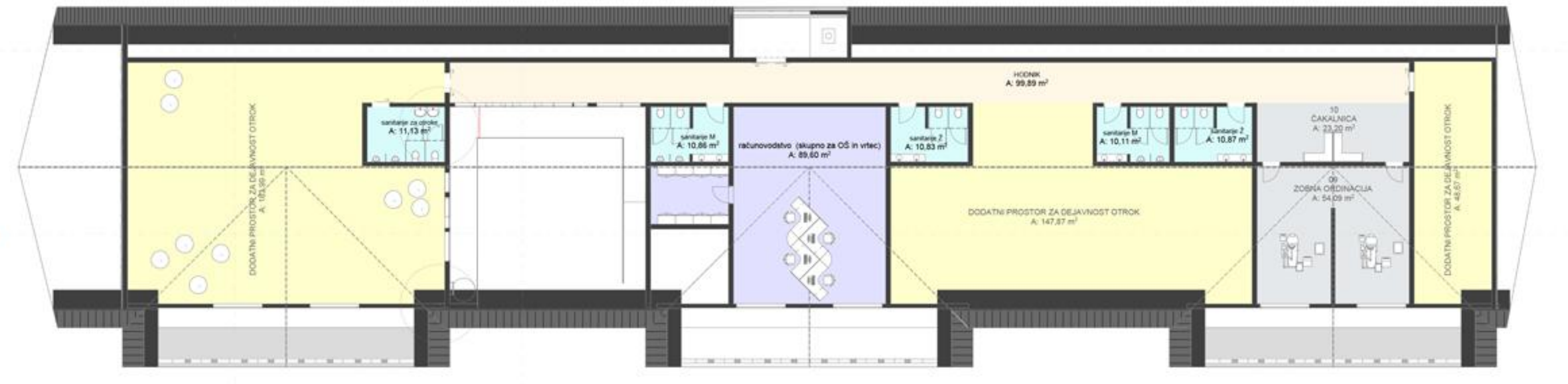
TLORIS ZNAČILNE IGRALNICE 1. STAROSTNEGA OBDOBJA M 1:100



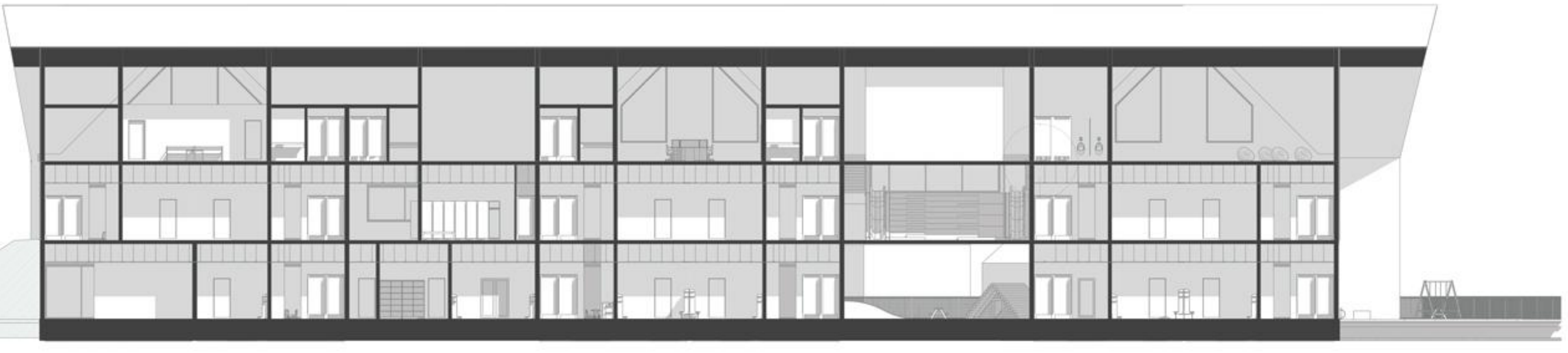
PRIKAZ NADSTROPNE ETAŽE M 1:200



TLORIS ZNAČILNE IGRALNICE 2. STAROSTNEGA OBDOBJA M 1:100



PRIKAZ MANSARDNE ETAŽE M 1:200



VZDOLŽNI PREREZ M 1:200



PREČNI PREREZ M 1:200

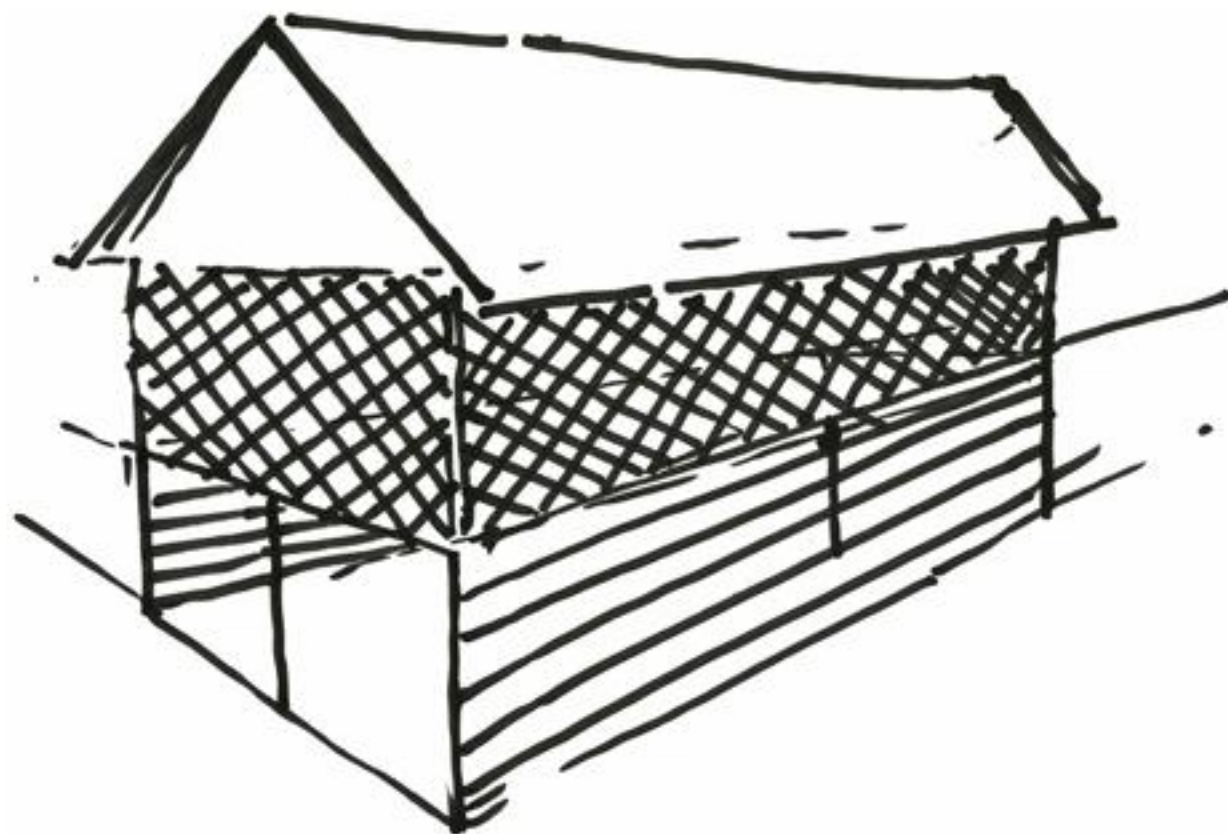
ARHITEKTURNA ZASNOVA

Nov vrtec je zasnovan kot podolgovata ladja na katere se pravokotno priključijo trije manjši volumni, ki tvorijo igralnice. Koncept treh manjših volumnov je vzeta s kulturne dedščine gorenjskega kozolca ter naravne znamenitosti Triglava. Hkrati s to potezo vizualno preoblikujemo dolžinsko razmerje stranic osnovnega volumna.

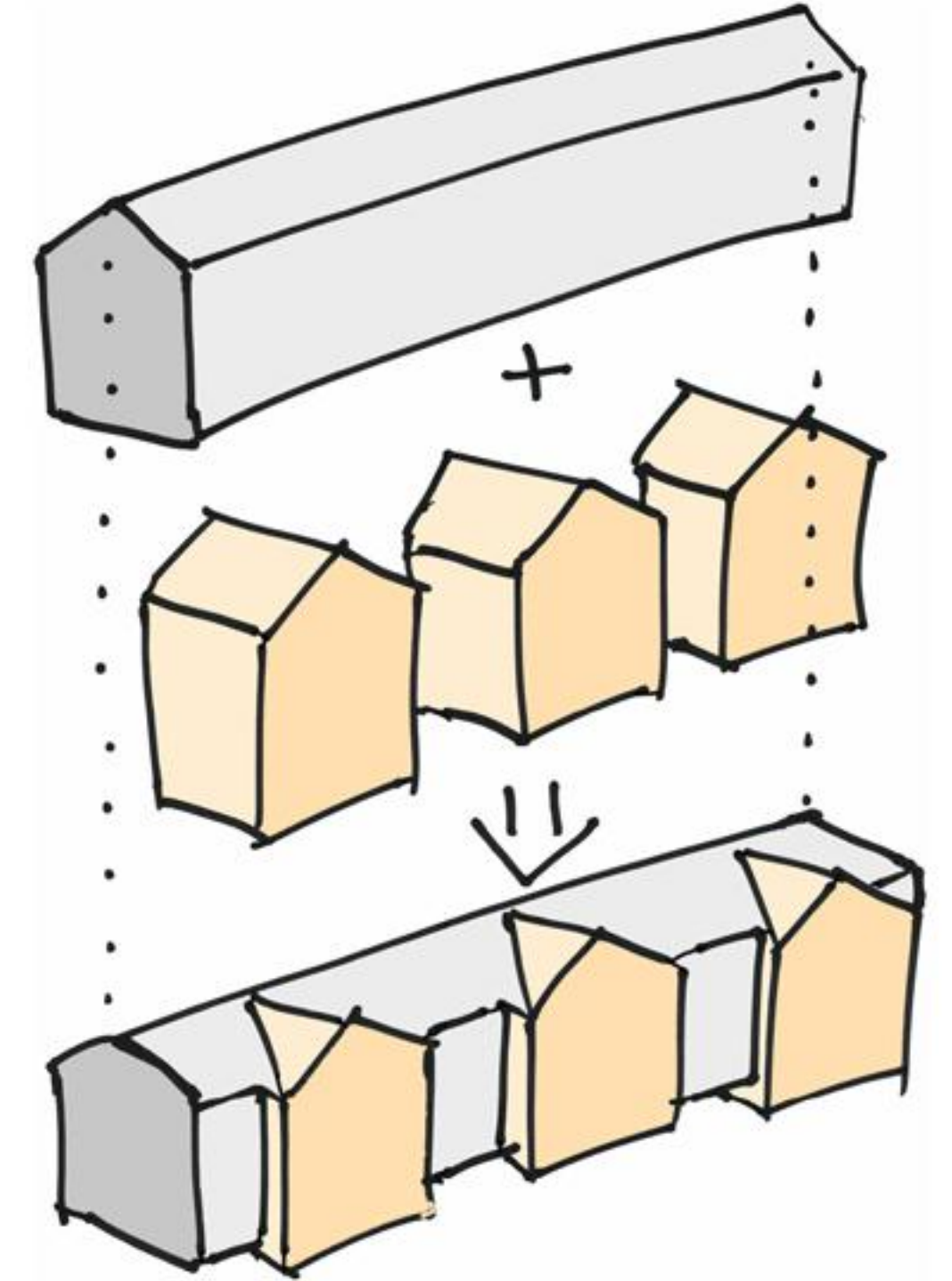
Vsi igralni prostori dobivajo osončenost z južne strani. Na severni strani so pa umeščeni servisni prostori, vertikalne komunikacije, ter drugi prostori, ki so podrejeni osnovni funkciji objekta.

Oblikovanje volumna je narekovala že lokacija sama po sebi. Dvokapnica tvori tradicionalno zasnovo objekta, leseni križi prav tako tvorijo spoštovanje do kulturne dedščine gorenjske, vertikalne lesene lamele v kombinaciji z gladkimi belimi ter steklenimi površinami pa tvorijo pozetje sodelovanja starega sloga v sodobni arhitekturi.

Kljub tradicionalnem ter na videz konservativnem oblikovanju zunanosti objekta, se v notranjosti objekta odpira sodoben ter igriv vrtec.



ZASNOVA OBLIKOVANJA



SESTAVLJANJE VOLUMNOV



ZAHODNA FASADA M 1:200



JUŽNA FASADA M 1:200

MATERIALI

Ker se želimo z novim objektom čim bolj približati kulturni dedščini območja, ter ker je trajnostna gradnja vsak dan bolj pomembna, je eden glavnih konstrukcijskih elementov les. Z lesom se ujeme še steklo ter vidni beton.

Ne samo da je uporaba naravnih materialov smotna s stališča varovanja narave, ampak je predvsem bivanje in klima v takšnih prostorih zelo prijetna. Še posebej je to pomembno pri vrtcu, saj je zdravje malčkov na prvem mestu.