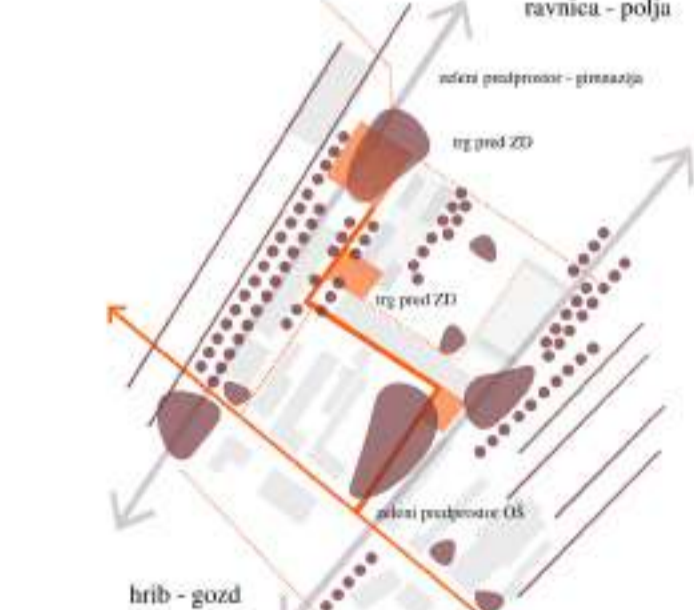
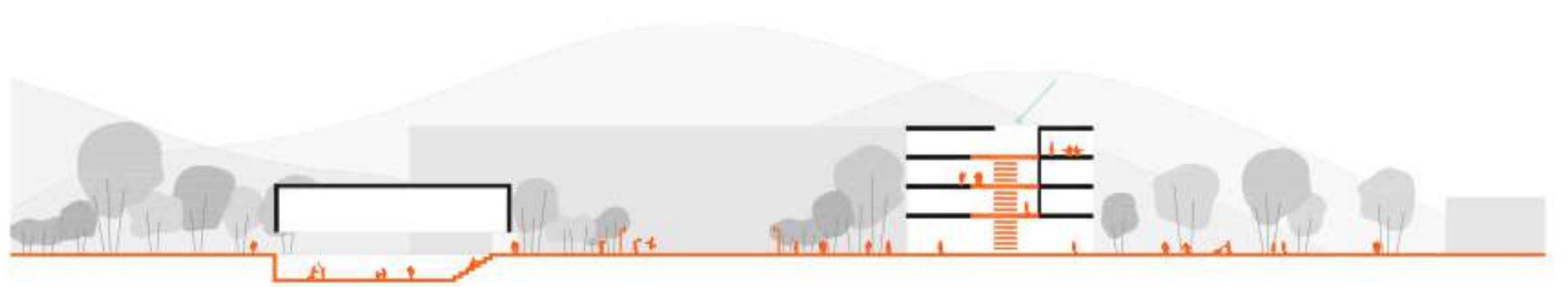


SHEMA UREDITVE ODPRTIH PROSTOROV IN NAVEZAVA NA ZELENI SISTEM

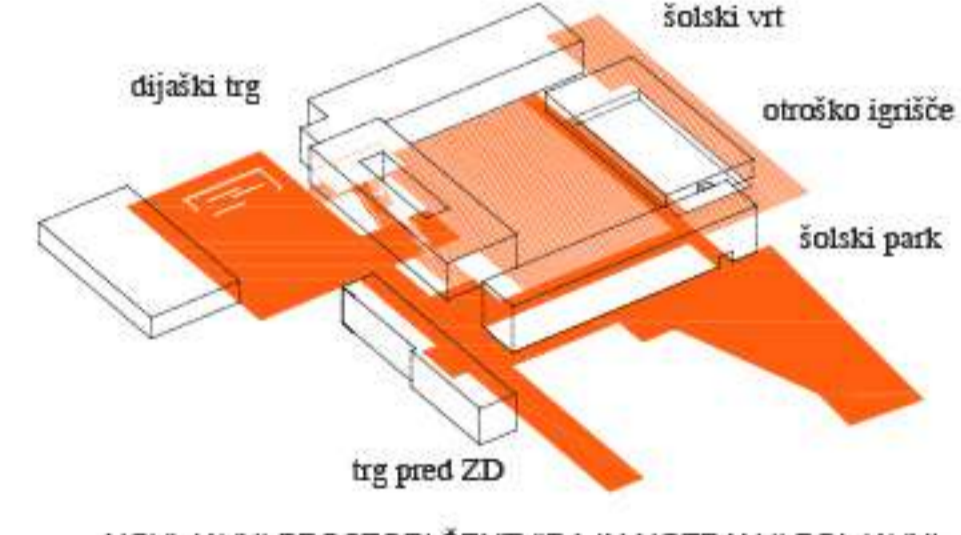


SHEMA PRETOČNOSTI JAVNEGA PROSTORA IN NAVEZAVA NA ZELENI SISTEM



JAVNI PROSTOR STEČE PREK DVAŠKEGA TRGA, AVLE GIMNAZIJE, ŠPORTNEGA IGRIŠČA IN TELOVODNICE V KRAJINO

UREDITVENA SITUACIJA Z ZUNANJO IN PROMETNO UREDITVIJO 1:200



NOVI JAVNI PROSTORI SENTVIDA IN NOTRANJI POLJAVNI PROSTORI OSNOVNE ŠOLE IN GIMNAZIJE

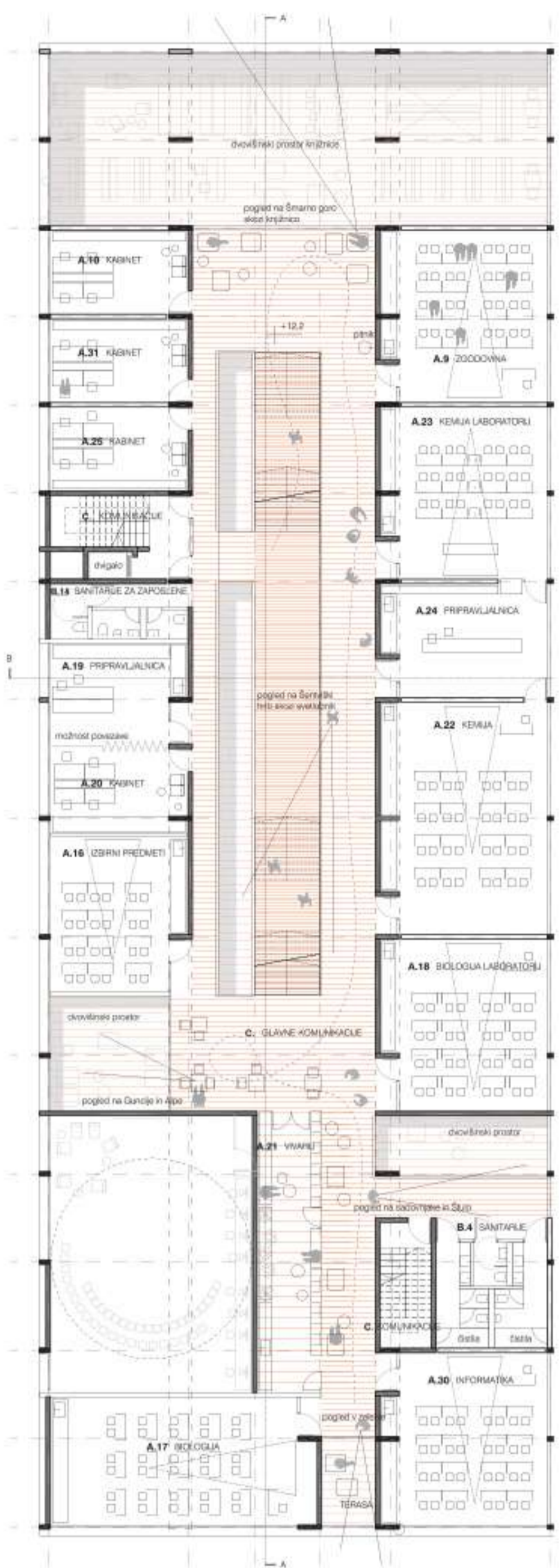


Trg pred zdravstvenim domom je funkcionalno vozlišče pretočnega značaja s pogledom na Šmarno goro.

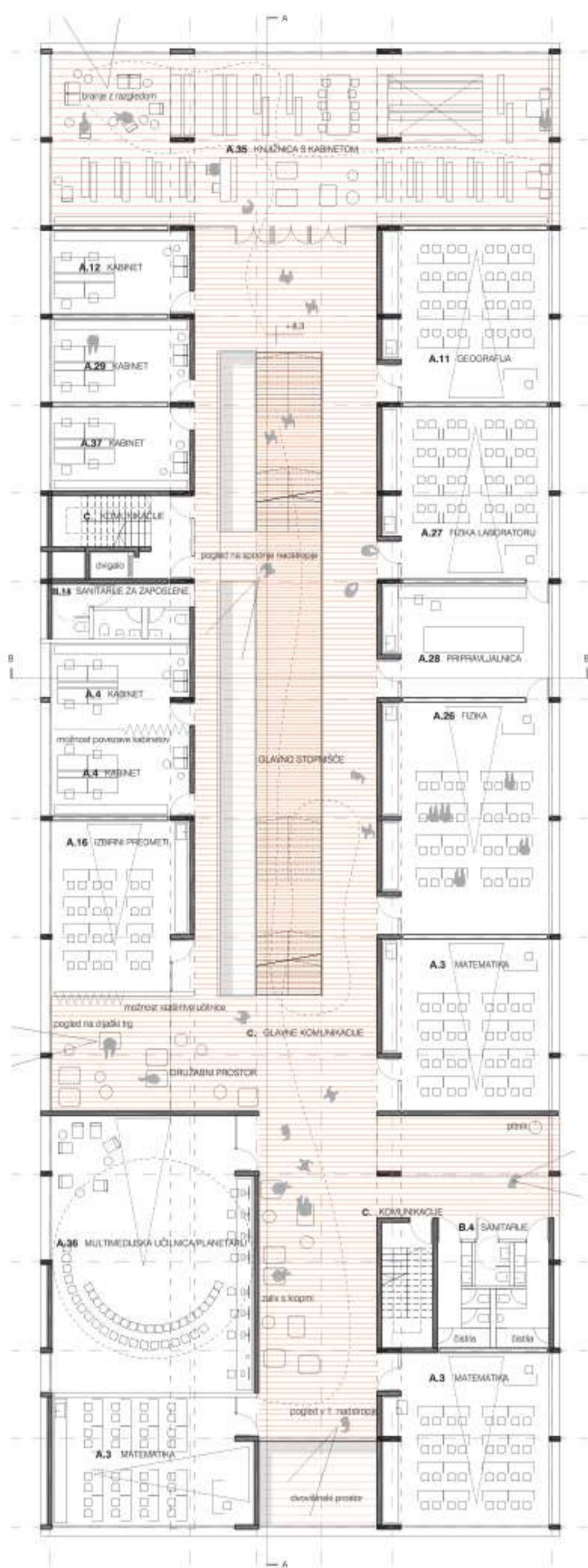


SHEMA POTI UPORABNIKOV

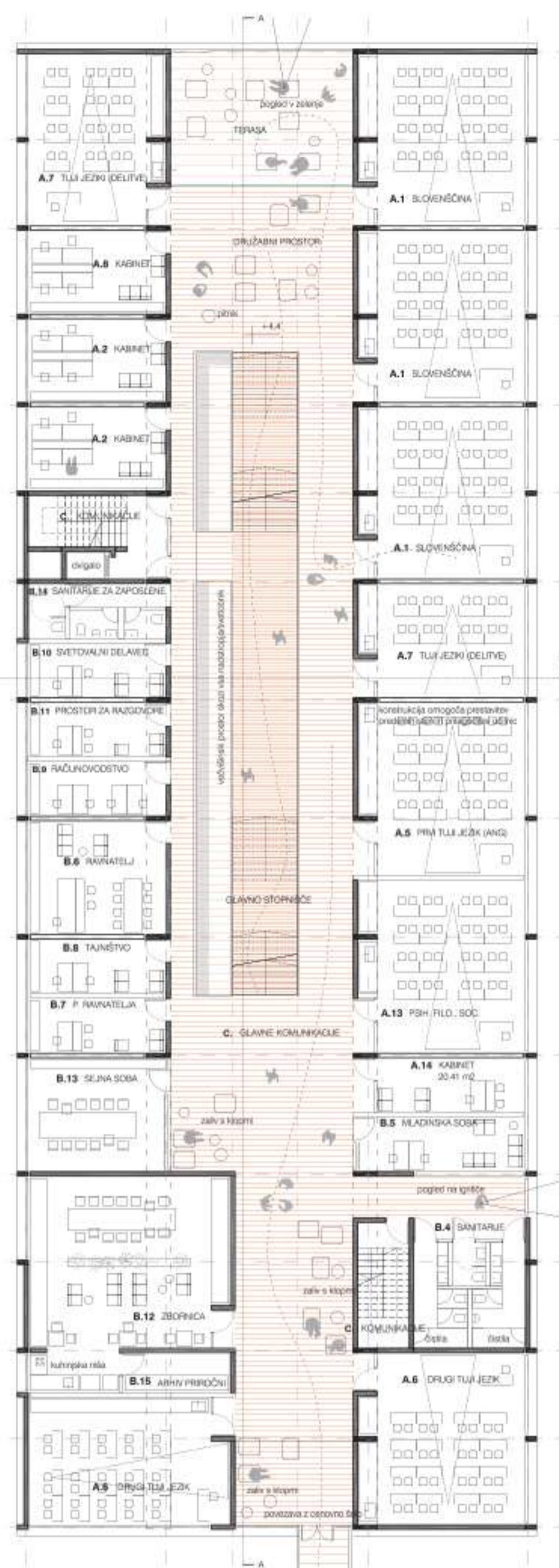
SHEMA PROMETNE UREDITVE



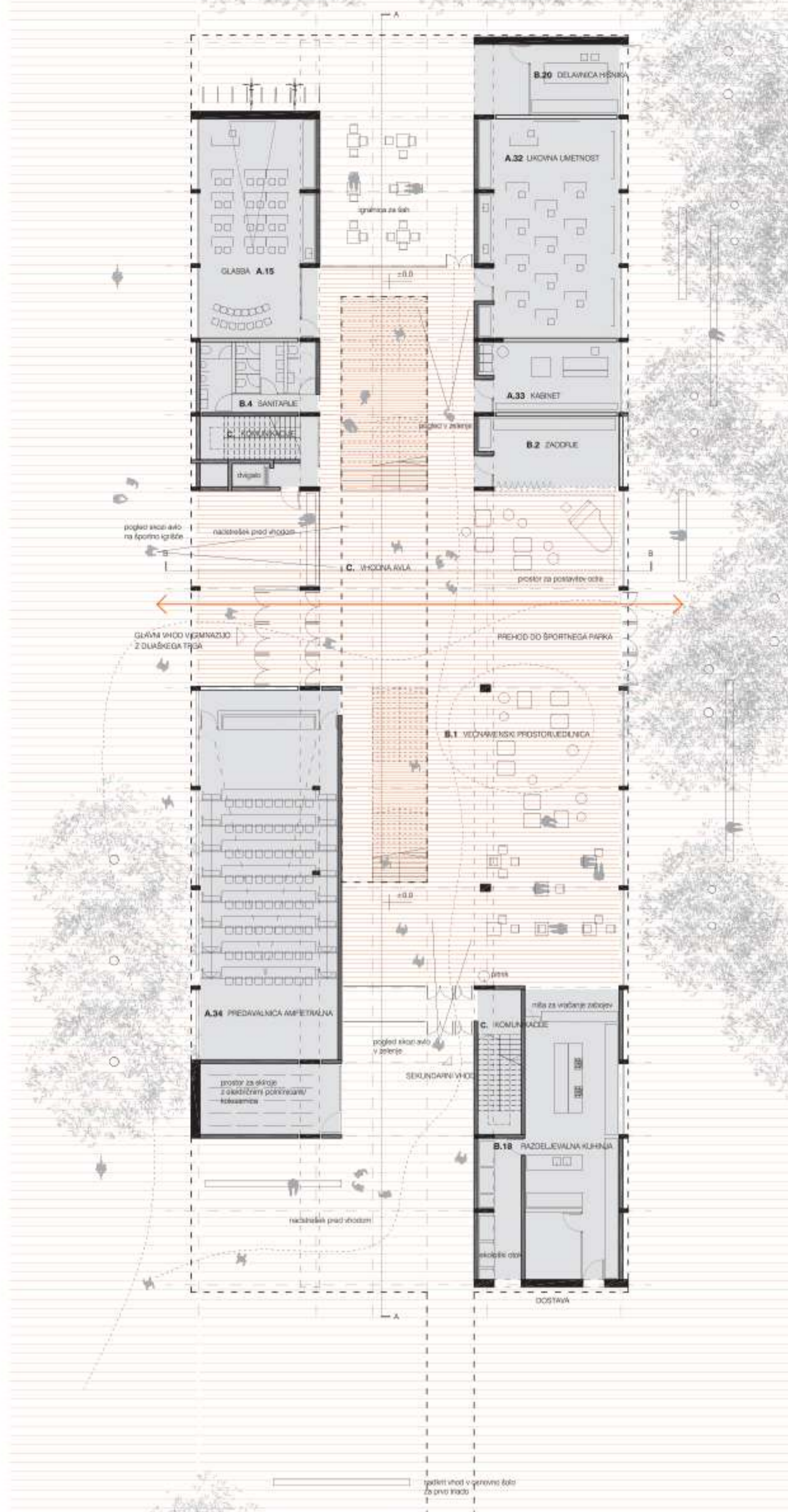
TLORIS 3. NADSTROPJA 1:200



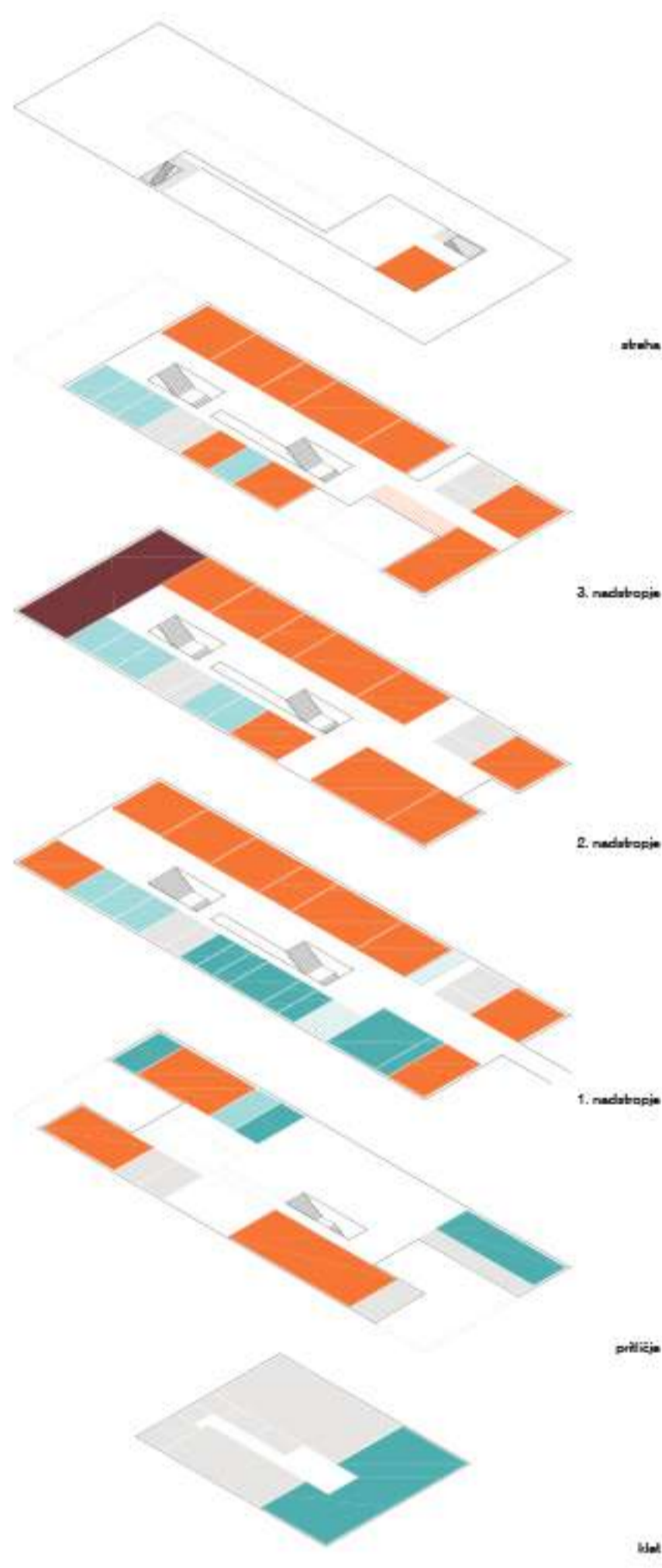
TLORIS 2. NADSTROPJA 1:200



TLORIS 1. NADSTROPJA 1:200

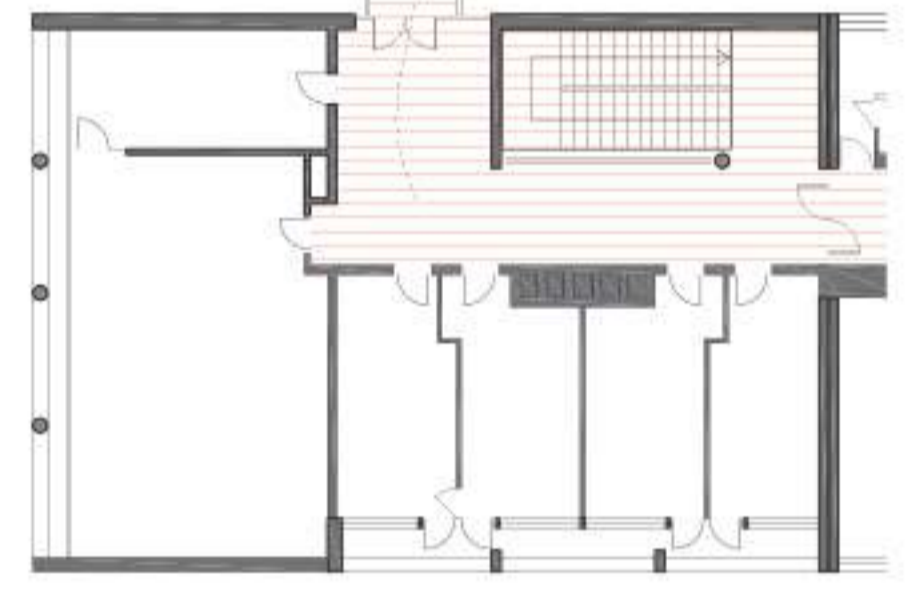


TLORIS PRITLČJA 1:200

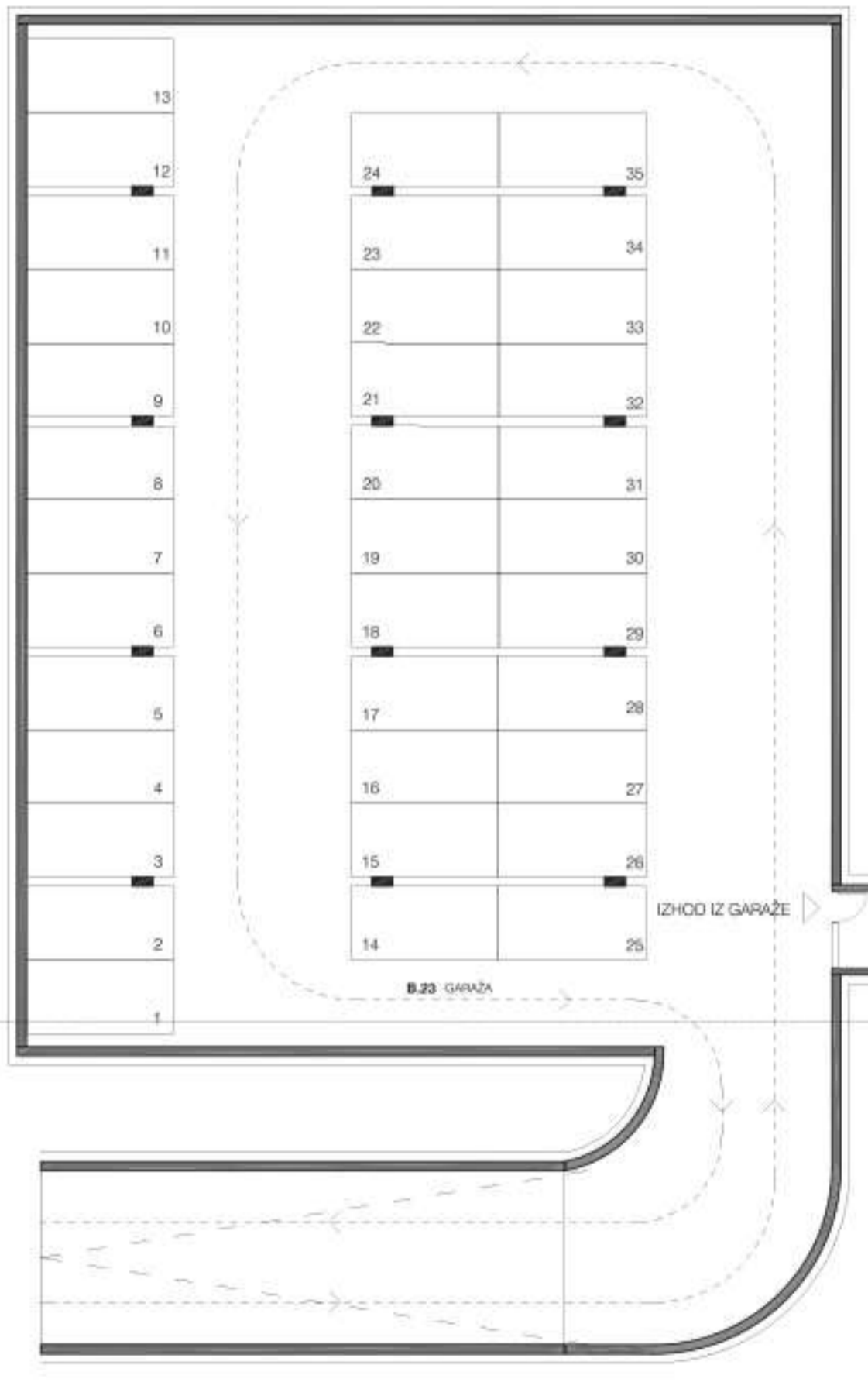


- A. PROSTOR ZA POLK - UČILNICE
- A. PROSTOR ZA POLK - KABINETI
- B. DETALJI PROSTORI
- C. KOMUNIKACIJE

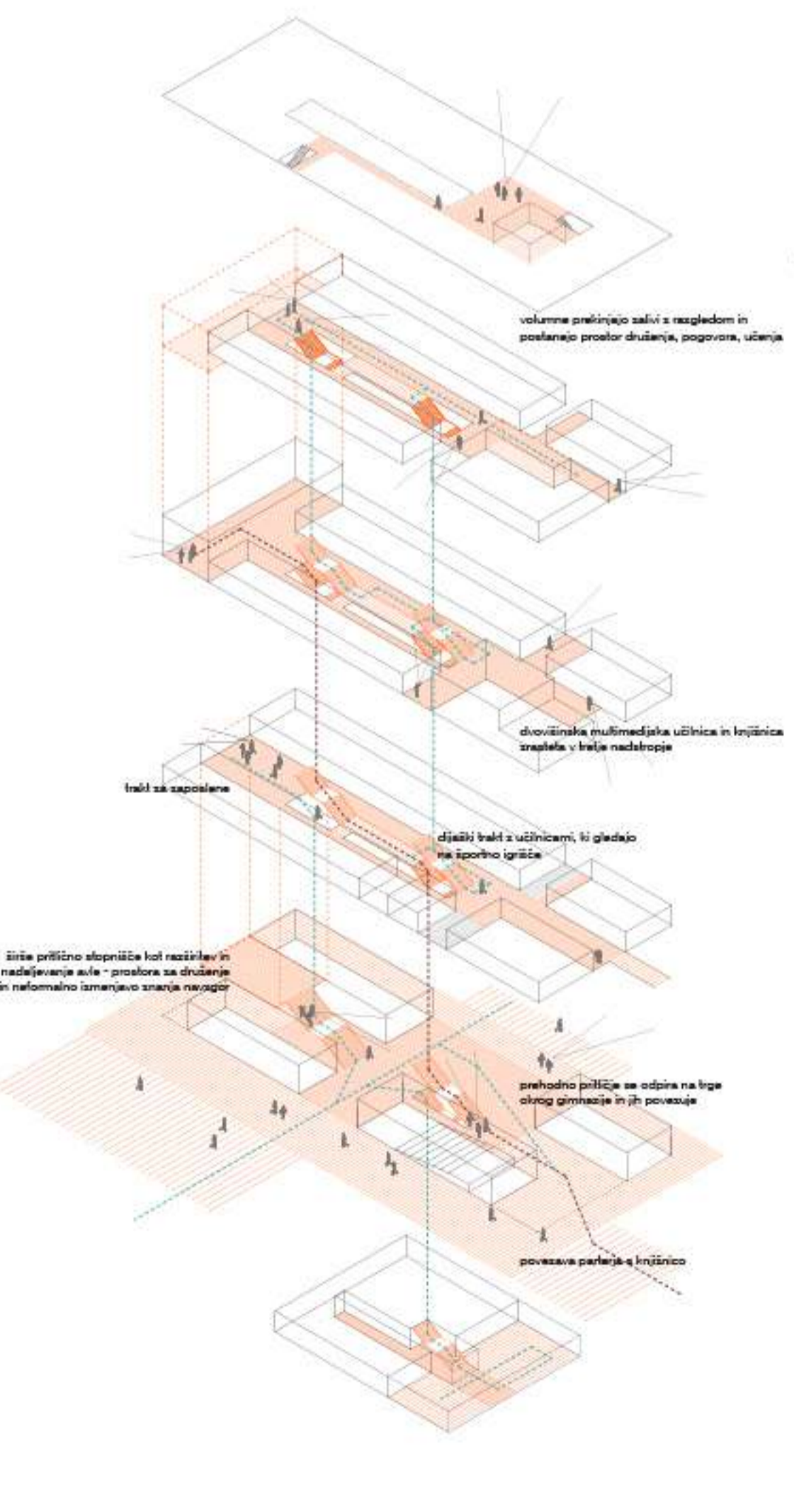
*Živahno srečevališče dijakov ob osrednjem stopnišču gimnazije je zasnovano kot vozlišče programov, prostor za druženje in fizična manifestacija interdisciplinarnega povezovanja.*



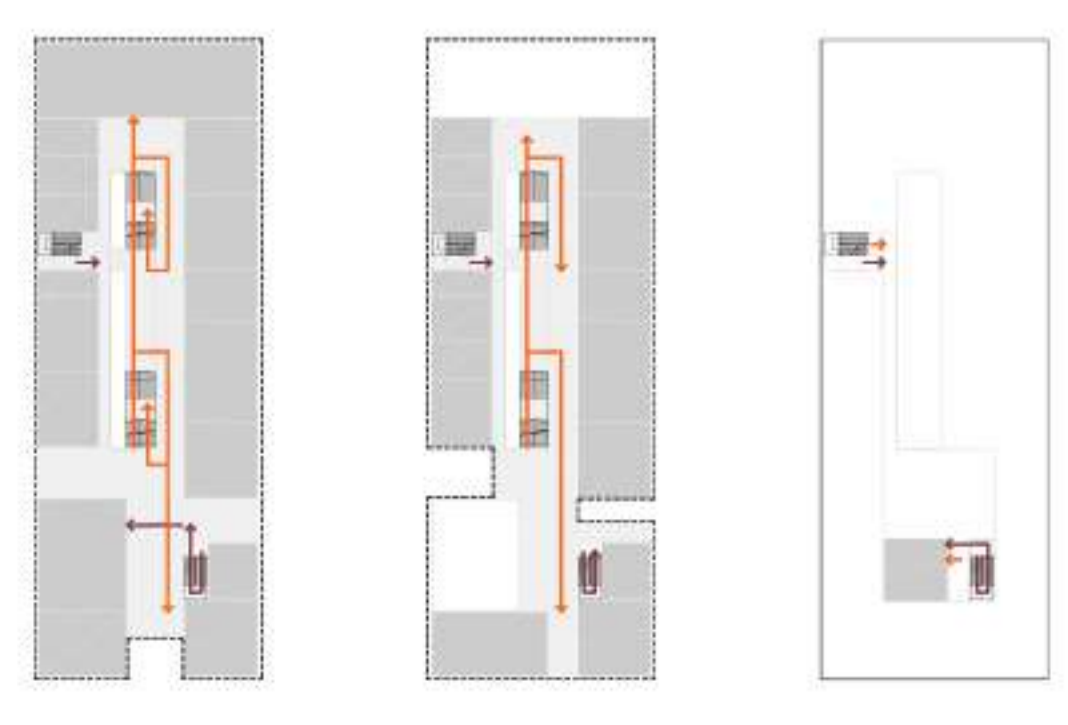
TLORIS GARAJE POD DIJAŠKIM TRGOM IN KLET GIMNAZIJE 1:200



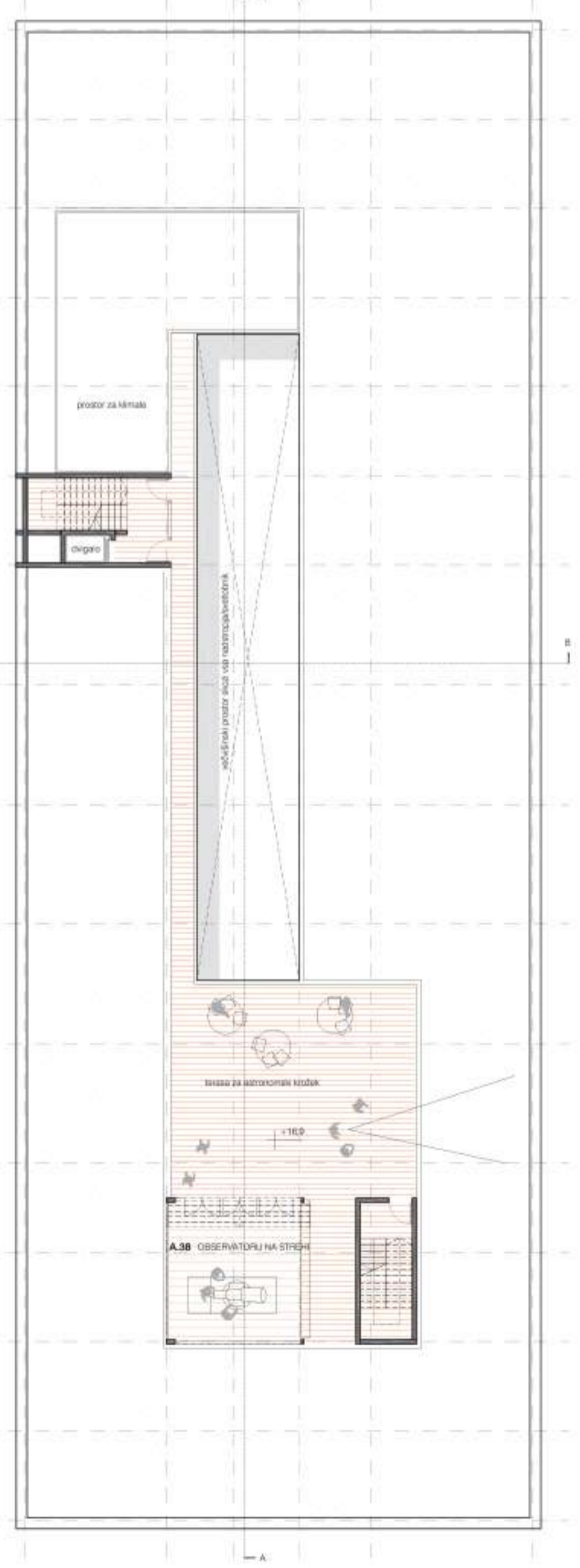
- GLAVNE POTE
- ZUNANJE / POPOLEDNJEVI UPORABNIKI
- BERNIŠI / ULAZNA POTA
- OSTA POTA



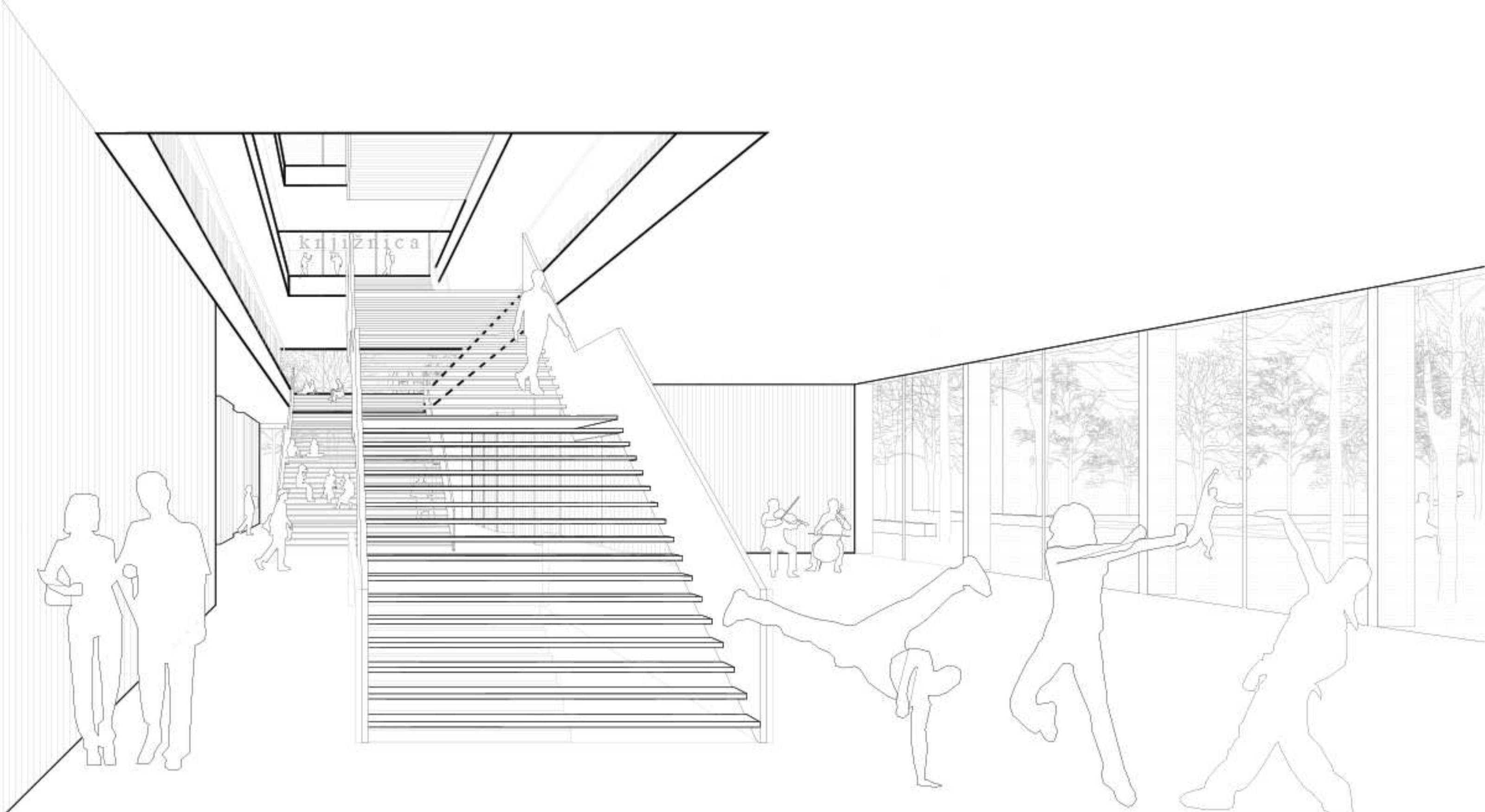
JAVNI PARTER RAZVIT PO CELOTNI VIŠINI GIMNAZIJE



HEMA POTE UPORABNIKOV GIMNAZIJE



TLORIS STREHE 1:200



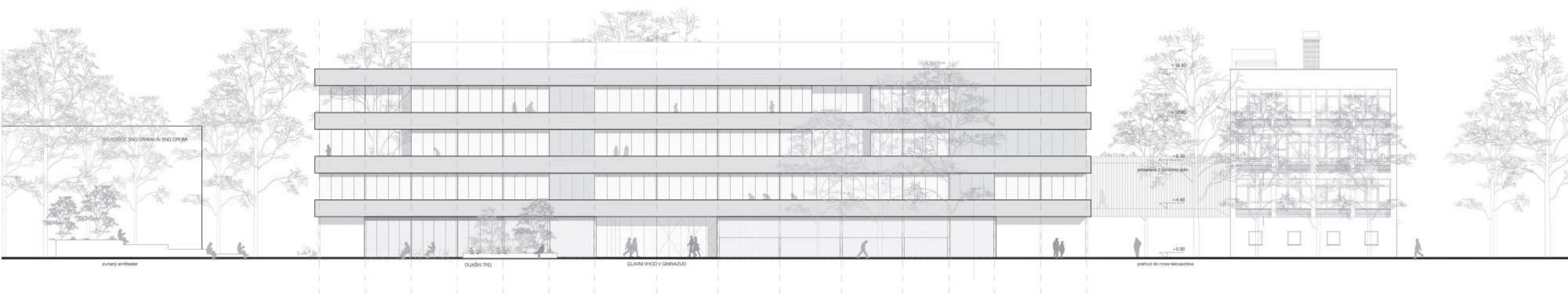
“Arhitekt gnete praznino in odriva materijo, da se v lupino naseli zgodba.”

Meta Hočevar

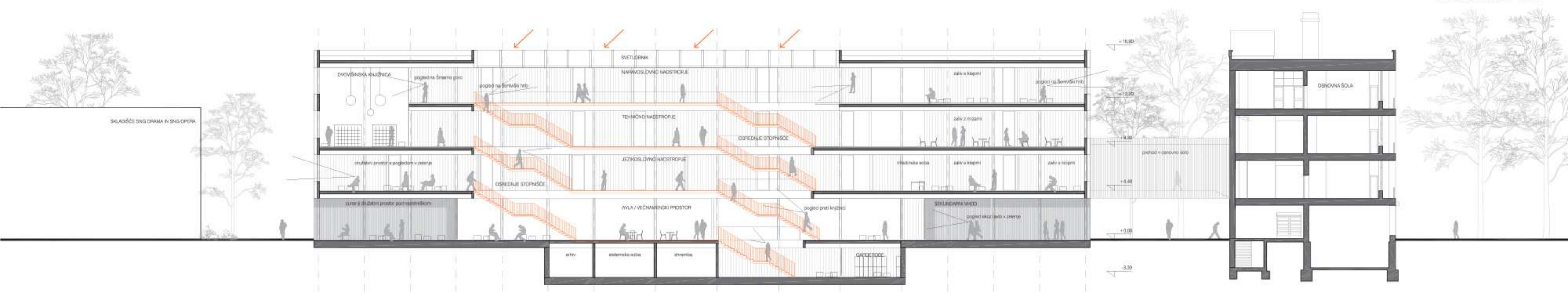
Osrednje stopnišče se vzpenja prek celotne stavbe in omogoča neposreden dostop iz pritličja do knjižnice v drugem nadstropju.



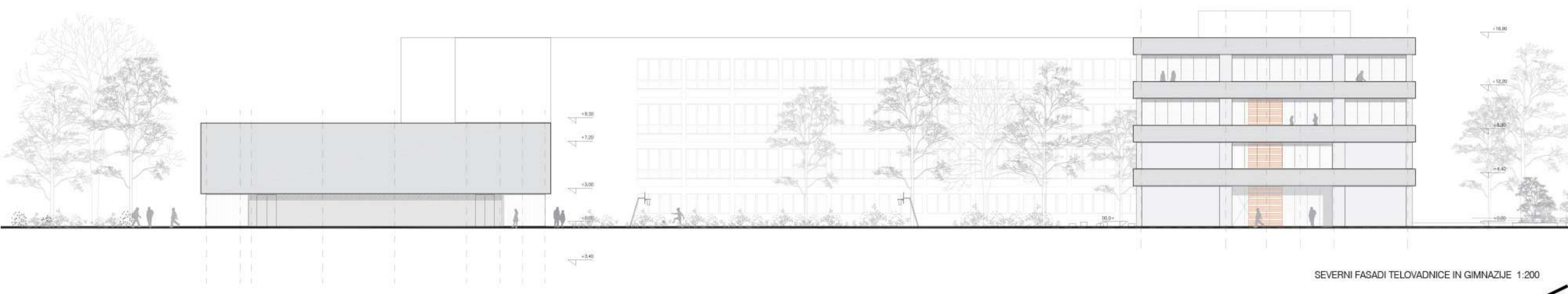
PREČNI PREREZ 1:200



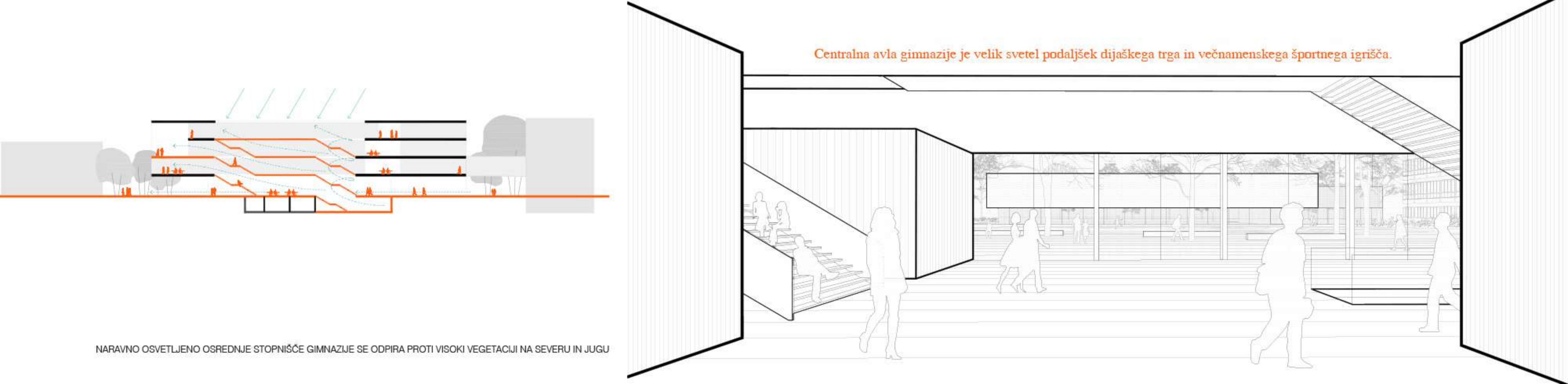
ZAHODNA FASADA 1:200



VZDOLŽNI PREREZ 1:200

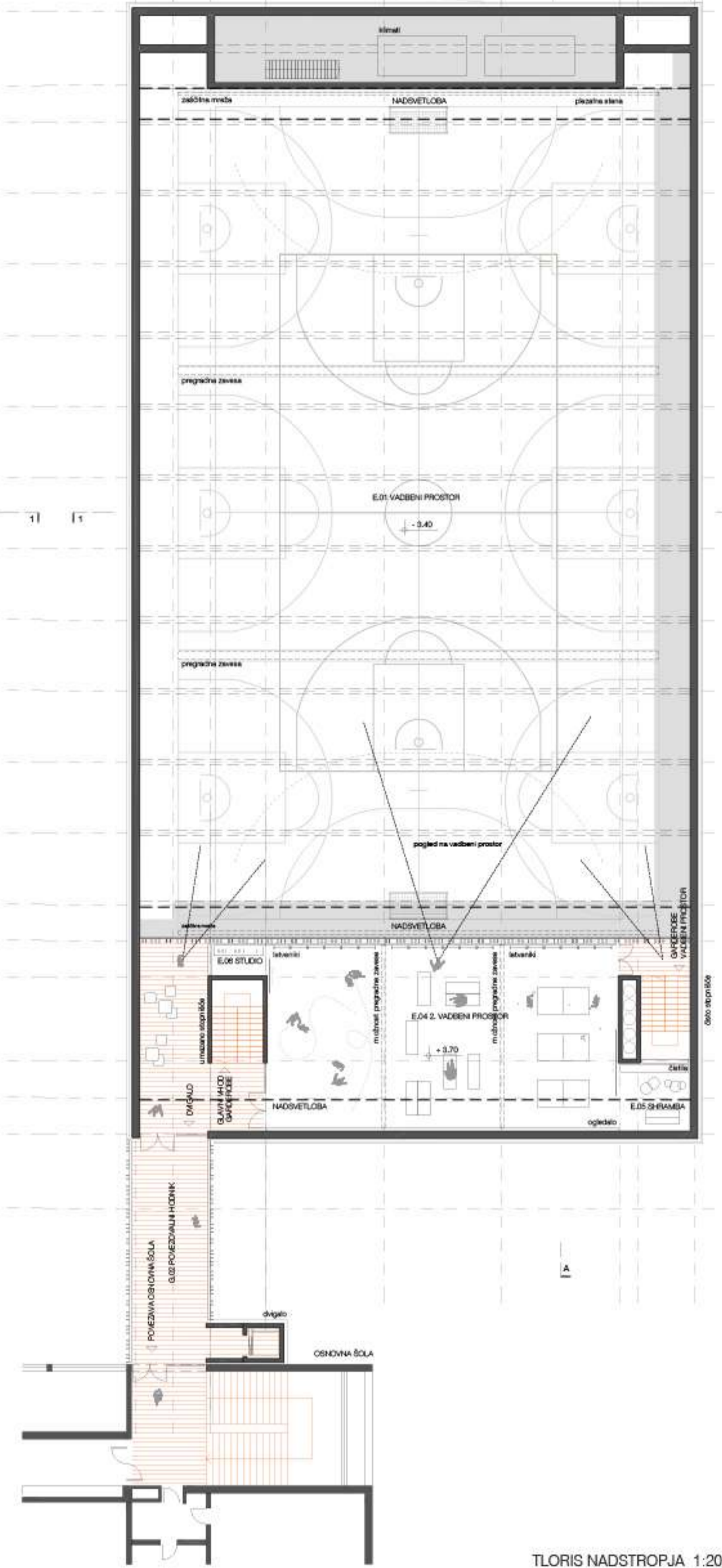
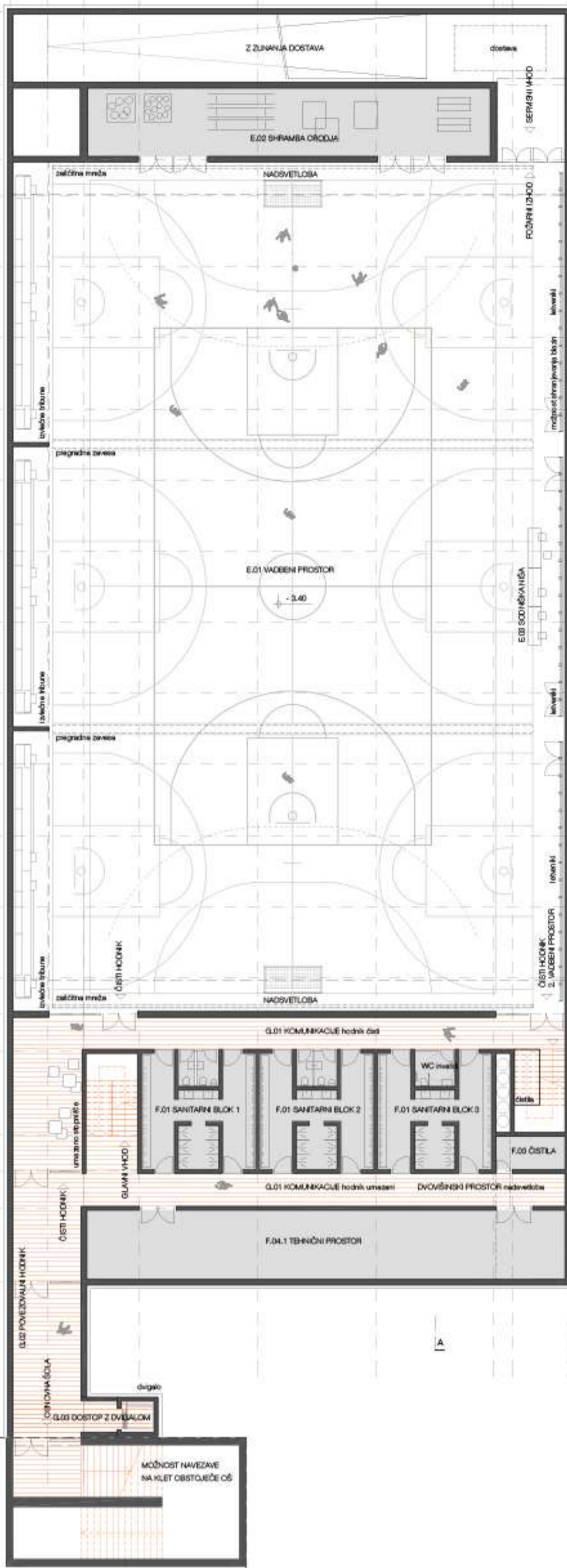
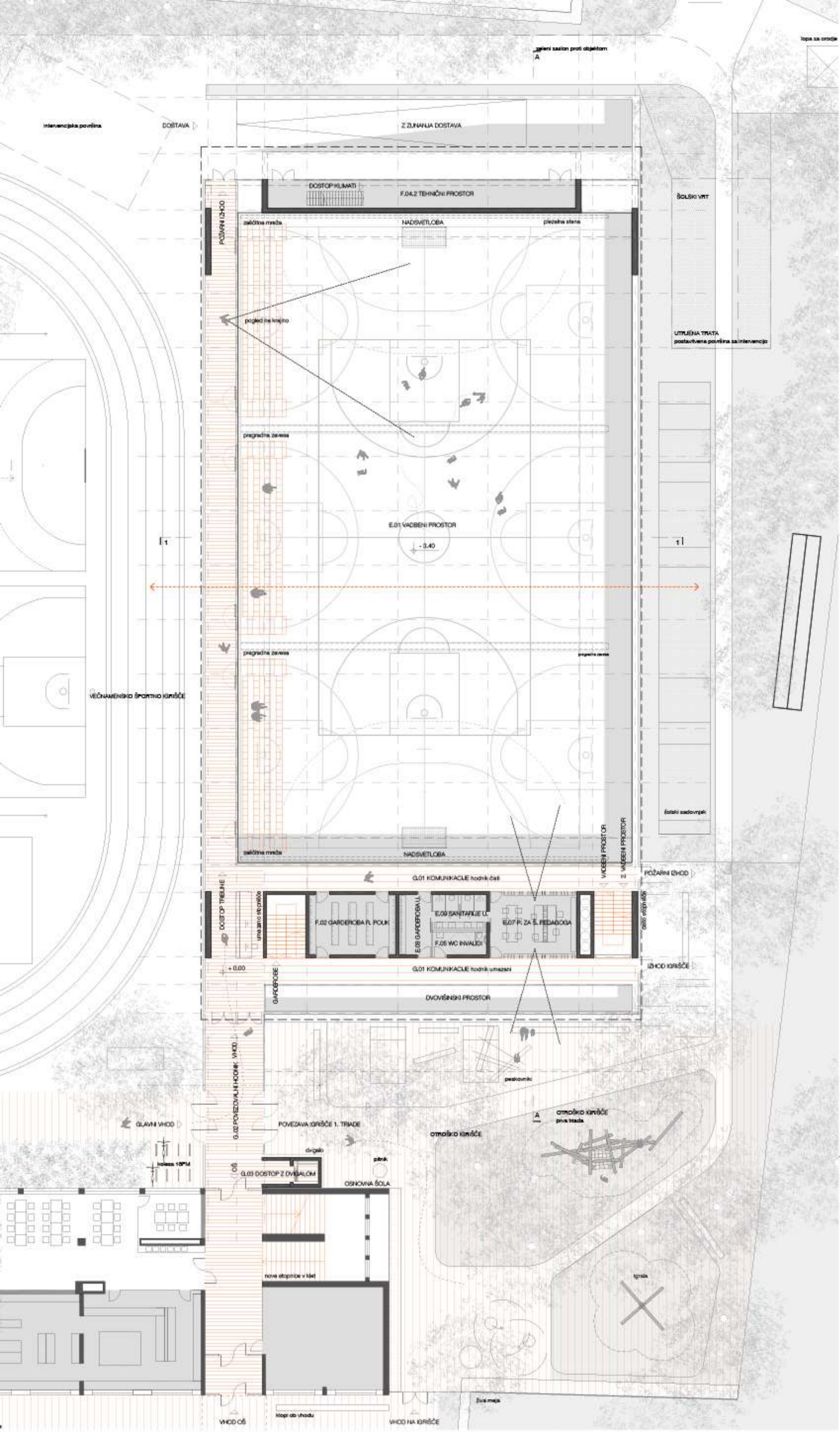


SEVERNI FASADI TELOVADNICE IN GIMNAZIJE 1:200



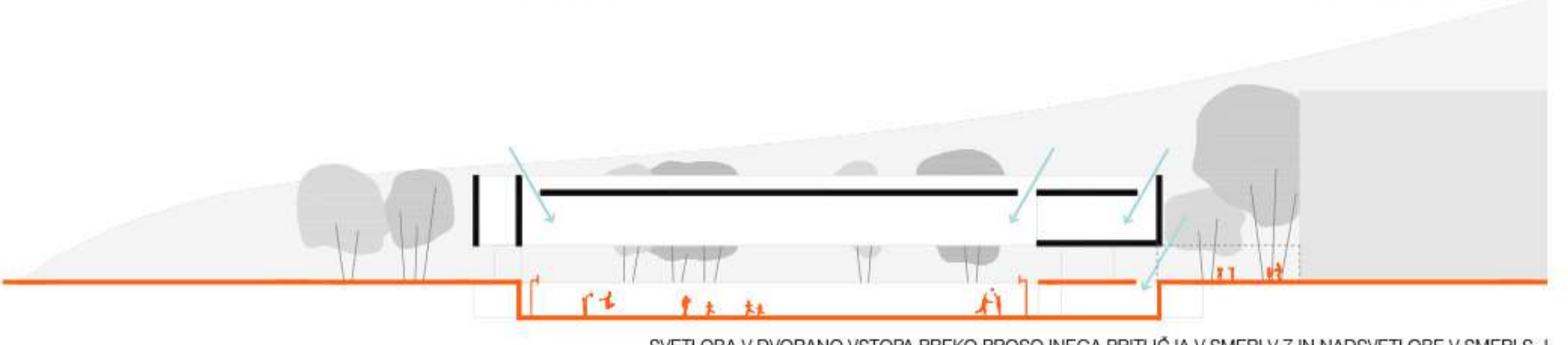
NARAVNO OSVETLJENO OSREDNJE STOPNIŠČE GIMNAZIJE SE OPIRA PROTI VISOKI VEGETACIJI NA SEVERU IN JUGU

Centralna avla gimnazije je velik svetel podaljšek dijaškega trga in večnamenskega športnega igrišča.



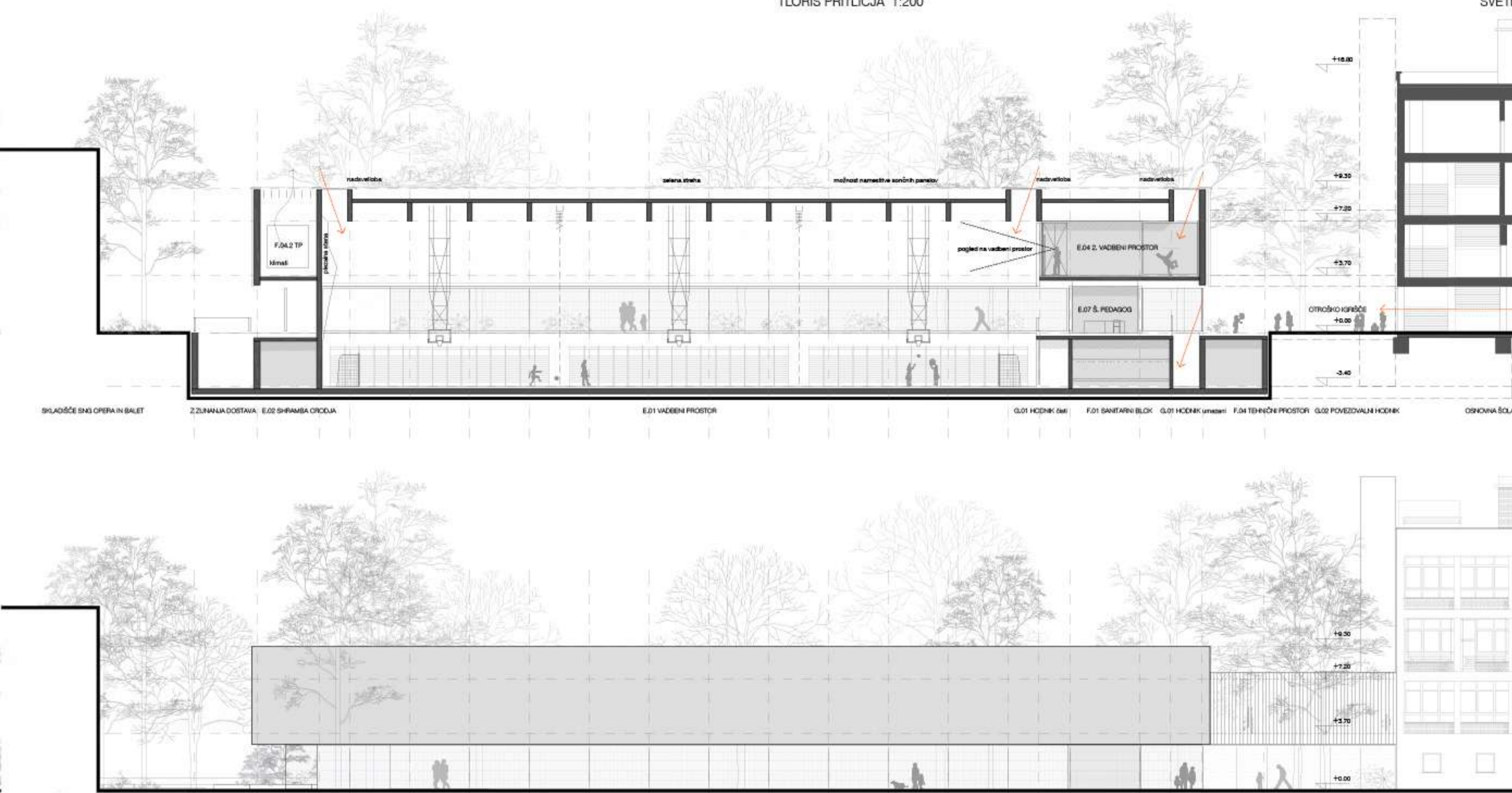
TLORIS KLETI 1:200

TLORIS NADSTROPJA 1:200

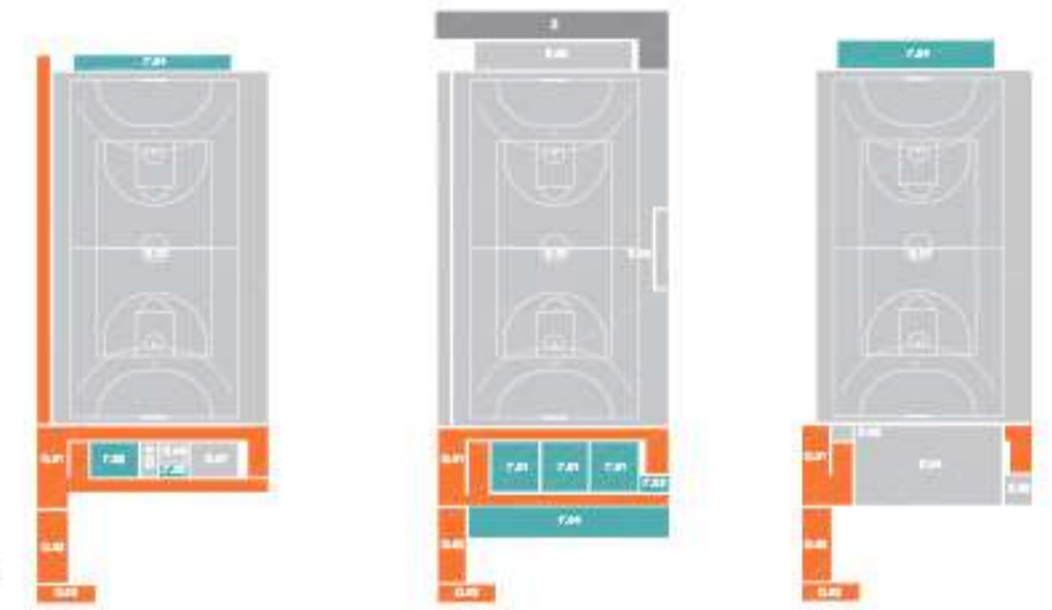


TLORIS PRITLIČJA 1:200

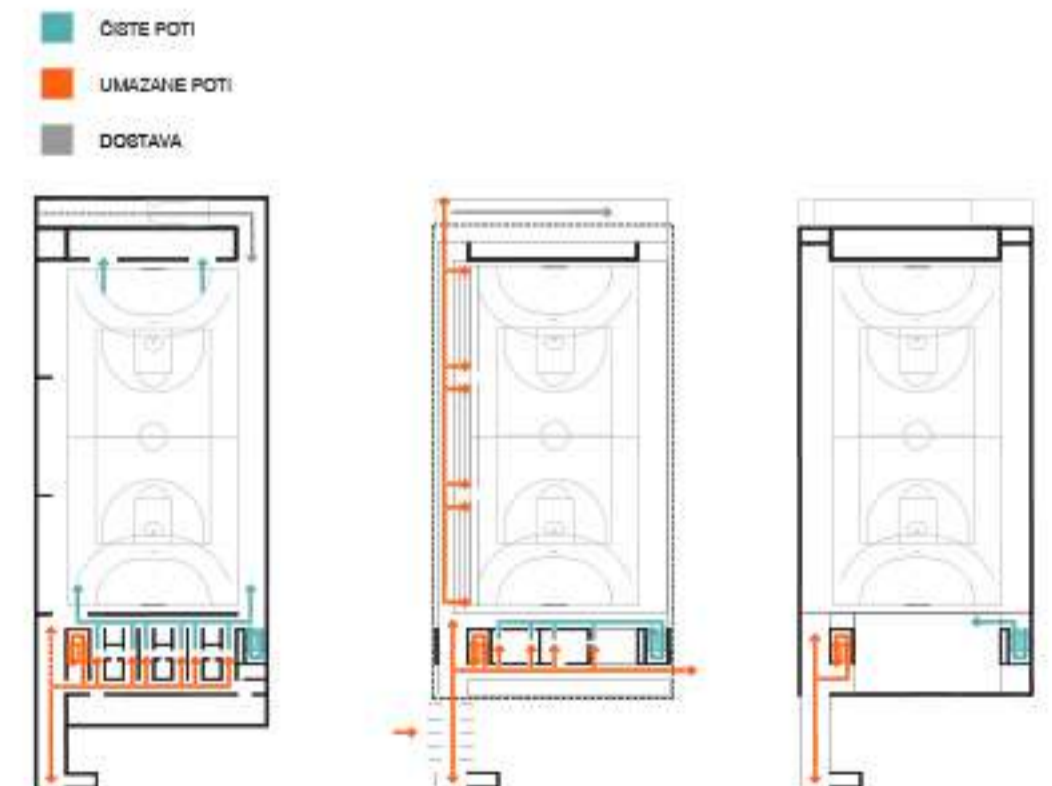
SVETLOBA V DVORANO VSTOPA PREKO PROSOJNEGA PRITLIČJA V SMERI V-Z IN NADSVETLOBE V SMERI S-J



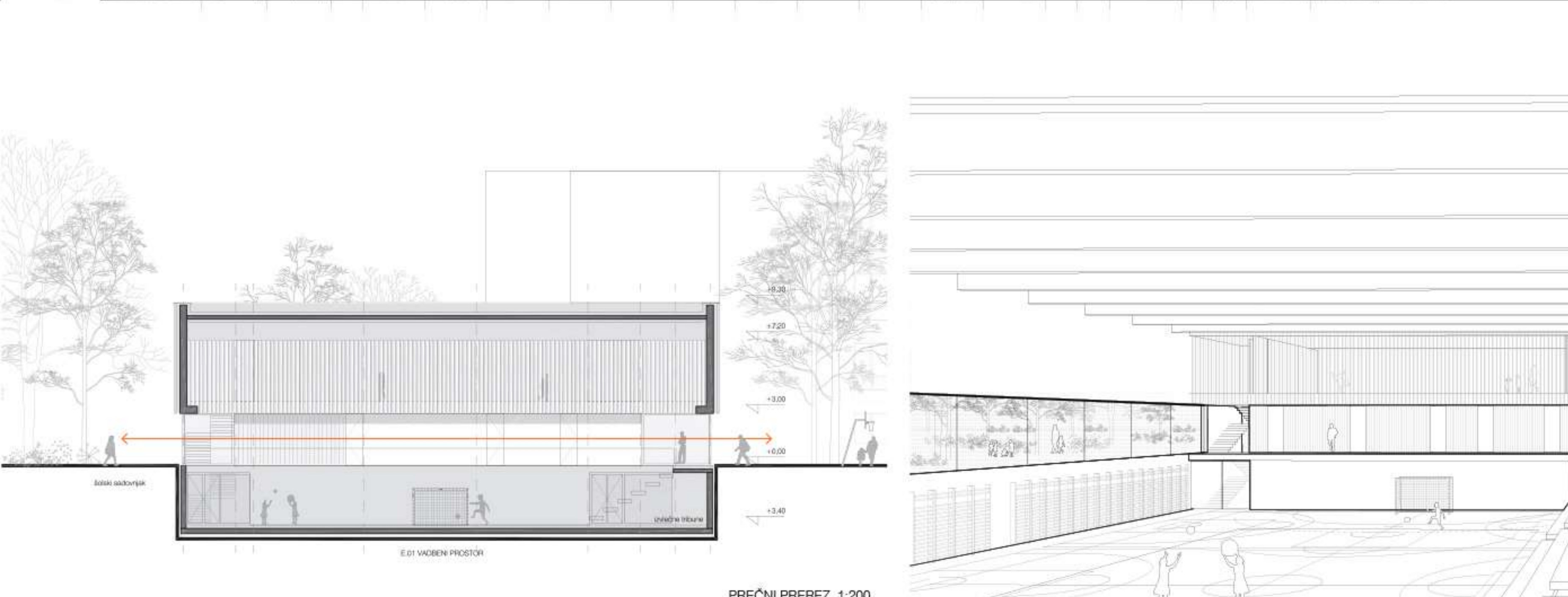
VZDOLJNI PREREZ 1:200



PROGRAMSKA SCHEMA

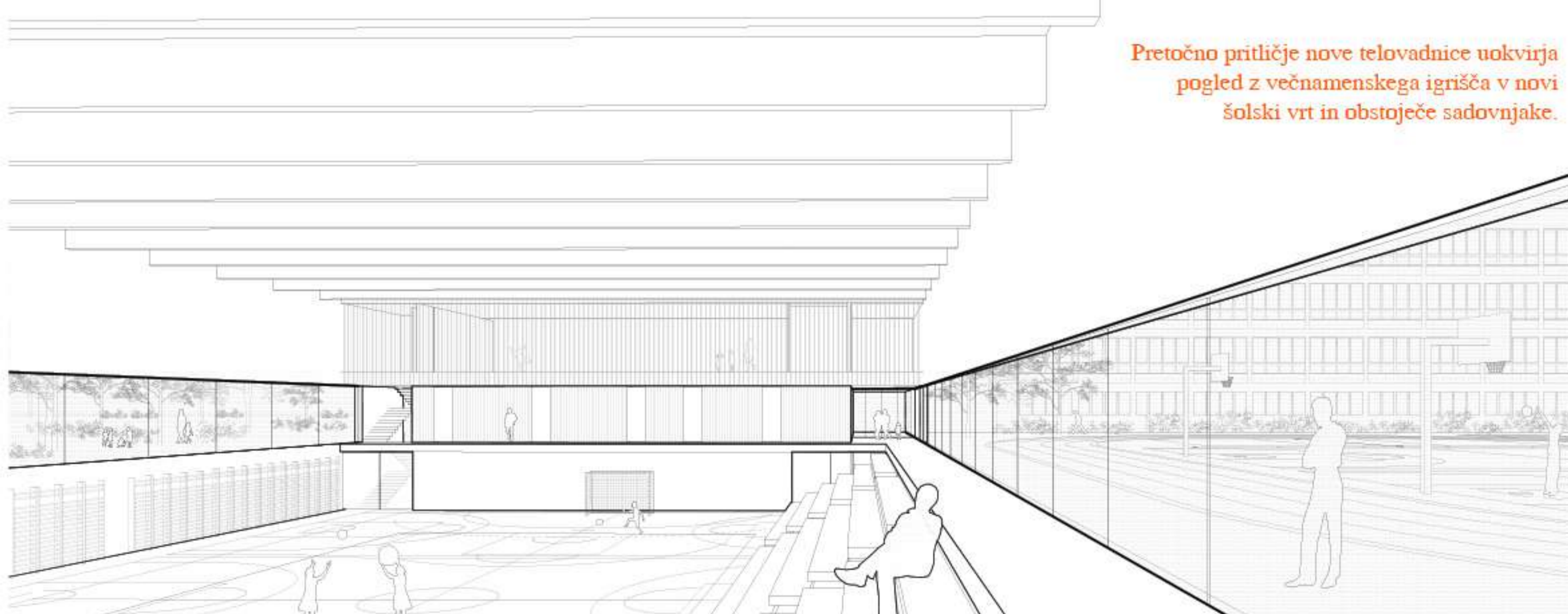


SCHEMA POTT



PREČNI PREREZ 1:200

ZAHODNA FASADA 1:200



Pretočno pritičje nove telovadnice uokvirja pogled z večnamenskega igrišča v novi šolski vrt in obstoječe sadovnjake.