



GOZD V GOZDU, TRG IN LEBDEČA STREHA

BAZENI V LANDSCAPE-U / LEBDEČA STREHA

Zaprti in odprti bazen sta uokvirjena z zelenjem novega Gozda ki ustvarja zeleno bariero proti okolnim cestam in parkirišču in ustvarja prostore kvadratov udobne za uporabnike. Lebdeča streha pokriva programe zaprtih bazenov ki ostajajo zaprtosti navkljub povezavi z okoliško krajino enako, kot v okolici Novega Mesta

OSNOVNA FUNKCIONALNA SCHEMA

Vhodni trg je postavljen tako, da je z njega omogočen vizualni kontakt z glavnim vhodom v pokriti bazen, odprtim bazenom in glavnim vhodom v velodrom. Vhodna avla je neposredno vezana na vhodni trg. Vzhodni del avle je kavarna s teraso na vhodnem trgu in teraso v drugi fazi ob odprtem bazenu. Garderobe, iz centralne vhodne avle se preko nečistega hodnika (ki je v vizualno povezan z bazensko dvorano) vstopa v garderobe. Le-te so razdeljene na zahodne s skupinskimi garderobami (in savno v prvem nadstropju), ki so povezane z odprtim bazenom in vzhodne, individualne, bazenska dvorana se proti vzhodu odpira proti odprtemu bazenu.

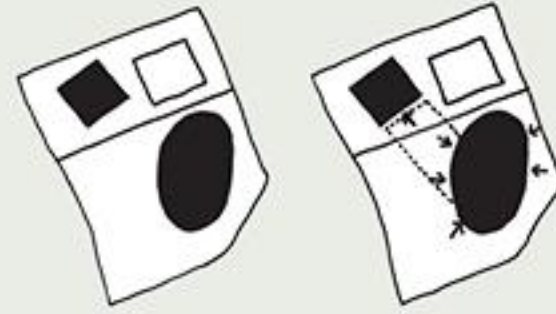


ABSTRAKTA KOMPZIICJA V NARAVI

Bazenski kompleksa zamišljen je kot abstraktna kompozicija dveh kvadratov (odprti in zaprti bazen) v naravnem okolju. Kvadrata sta postavljena v odnos z drugo, obstoječo abstraktno formo – velodromom. Rotacija kvadrata zaprtega bazena fokusira zahodne vhode v velodrom, kvadrat odprtega bazena pa je praznina med dvema stavbama. Abstraktna celota velodroma in bazenov bodo v prihodnosti tudi funkcionalna športna celota bodočega Olimpijskega centra Novo Mesto.

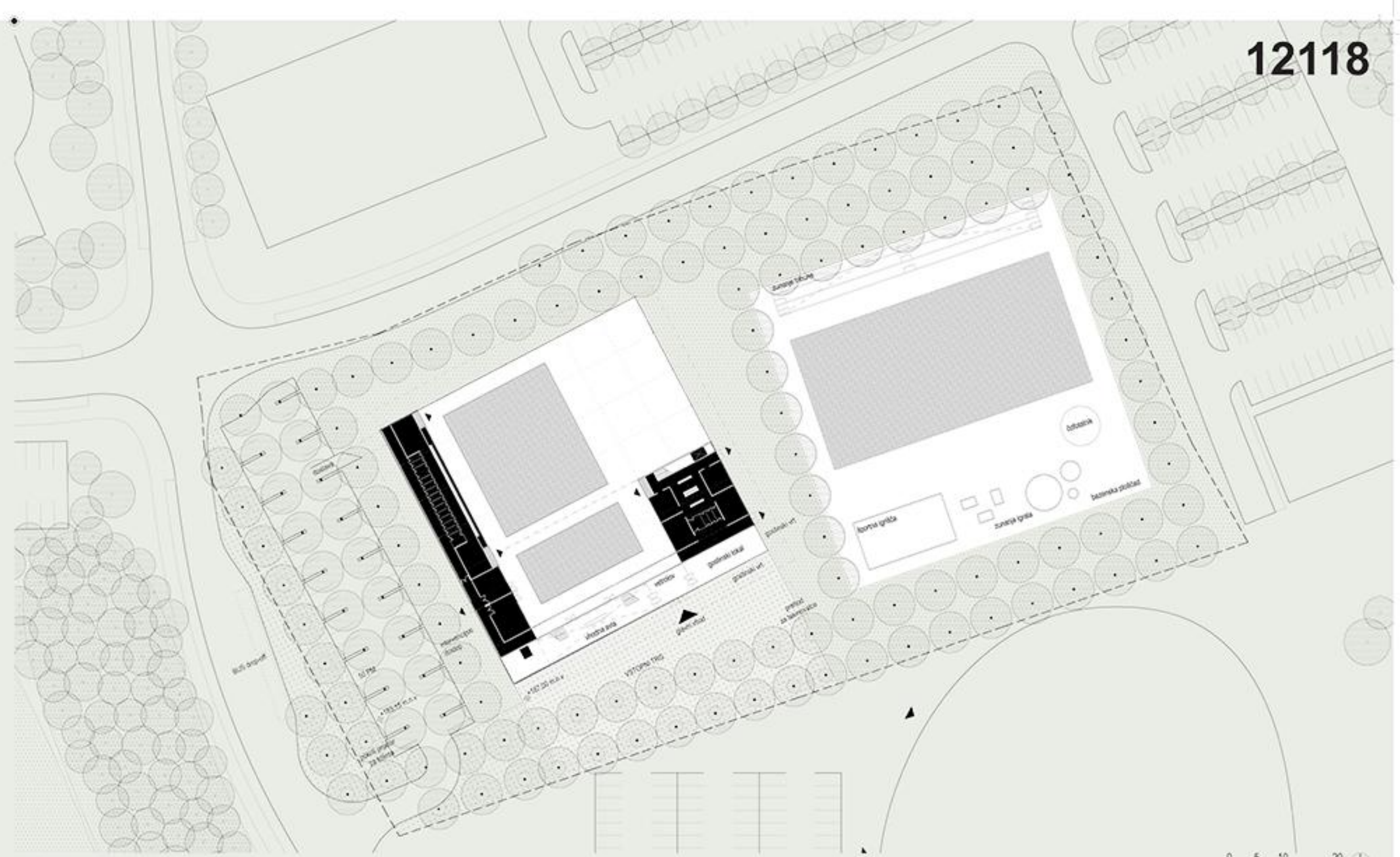
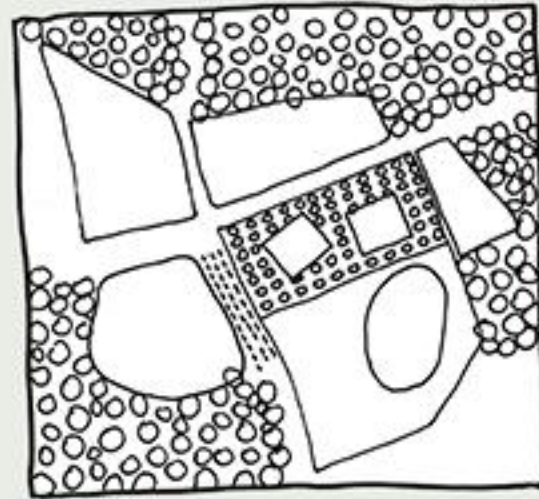
GOZD V GOZDU

Izgradnja ki bi sledila OPPN-ju (velodrom, hotelski kompleks, bazenski kompleks, mobilne hiške, večnamenske površine za šport in okoliška parkirišča) bi opustošila centralni del bodočega Olimpijskega centra Novo Mesto. Centralni del bi postala – „GOZD-LESS“ cona. GOZD V GOZDU je ideja vračanja prvotne kvalitete lokaciji z zasaditvijo dreveja okoli programskih „kvadratov“ zaprtega in odprtega bazena.

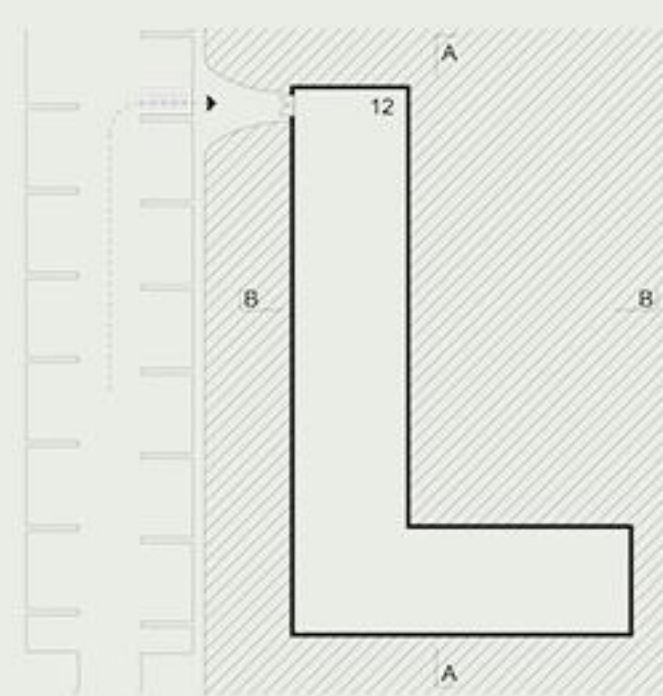


TRG BAZENA je hkrati TRG VELODROMA

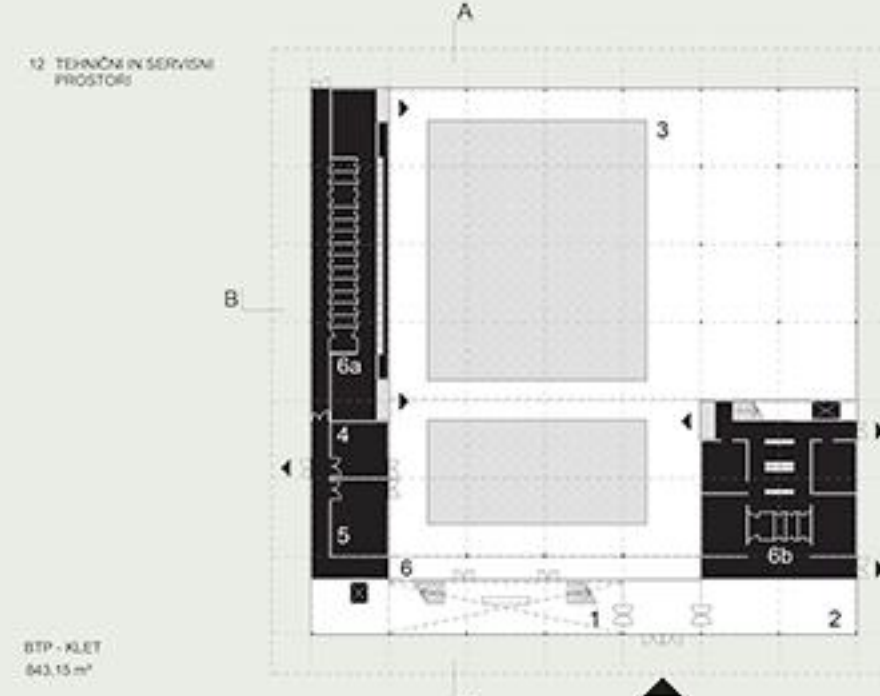
Bazen v GOZDU z vhodnim trgom usmerjenim proti glavnemu vhodu v velodrom ustvarja novo merilo pešca v neposredni okolici velodroma. Vhodni trg bazena postane tudi vhodni trg velodroma; trg bodočega Olimpijskega centra NM.



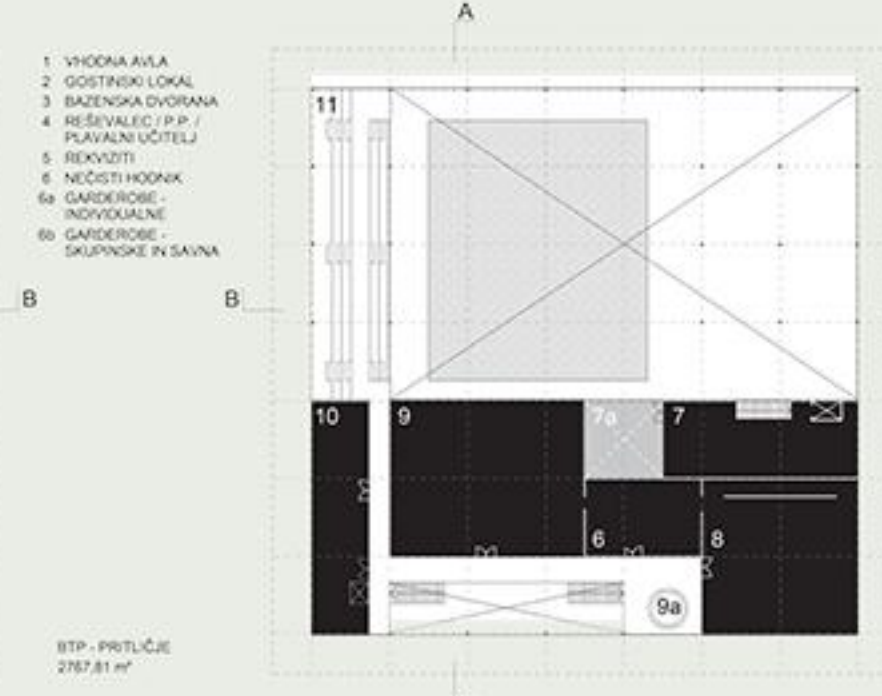
SITUACIJA 1:1000



KLETNA ETAŽA 1:500



PRITLIČJE 1:500



NADSTROPJE 1:500

- 1 VHOVNA AVLA
- 2 GOSTINSKI LOKAL
- 3 BAZENSKA DVORANA
- 4 REZERVACIJA P/P / PRAVILNI UČITELJ
- 5 REKVIZITI
- 6 NEČISTI HODNIK
- 6a GARDEROBE - INDIVIDUALNE
- 6b GARDEROBE - SKUPINSKE IN SAVNA
- 7 GARDEROBA
- 7a SAVNE
- 7a TERASA
- 8 DVORANA
- 8 FITNESS
- 9a PULT
- 10 URISAVA
- 11 TRIBUNE

BTP - 1. NADSTROPJE 1246,89 m²



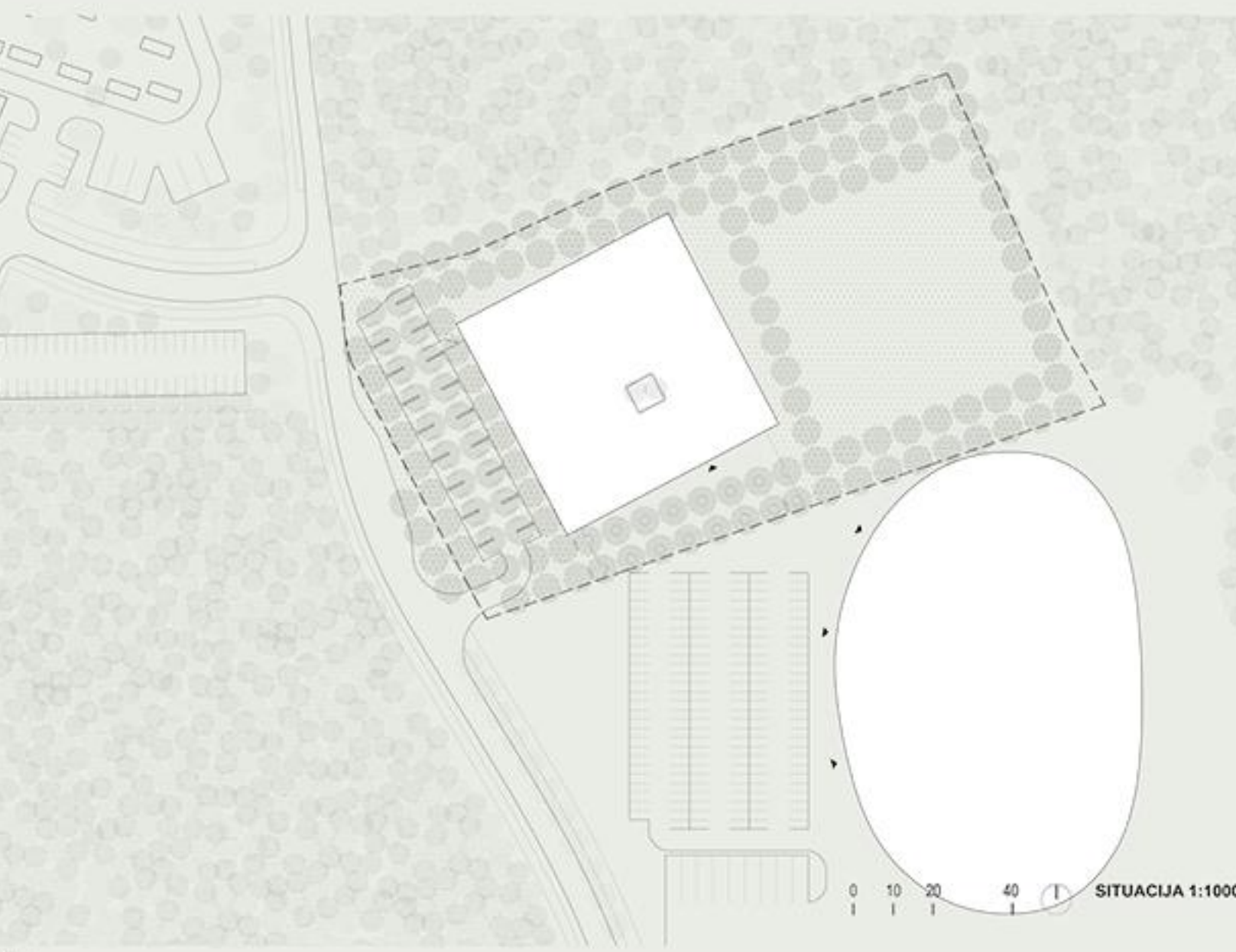
A-A VZDOLŽNI PREREZ 1:500



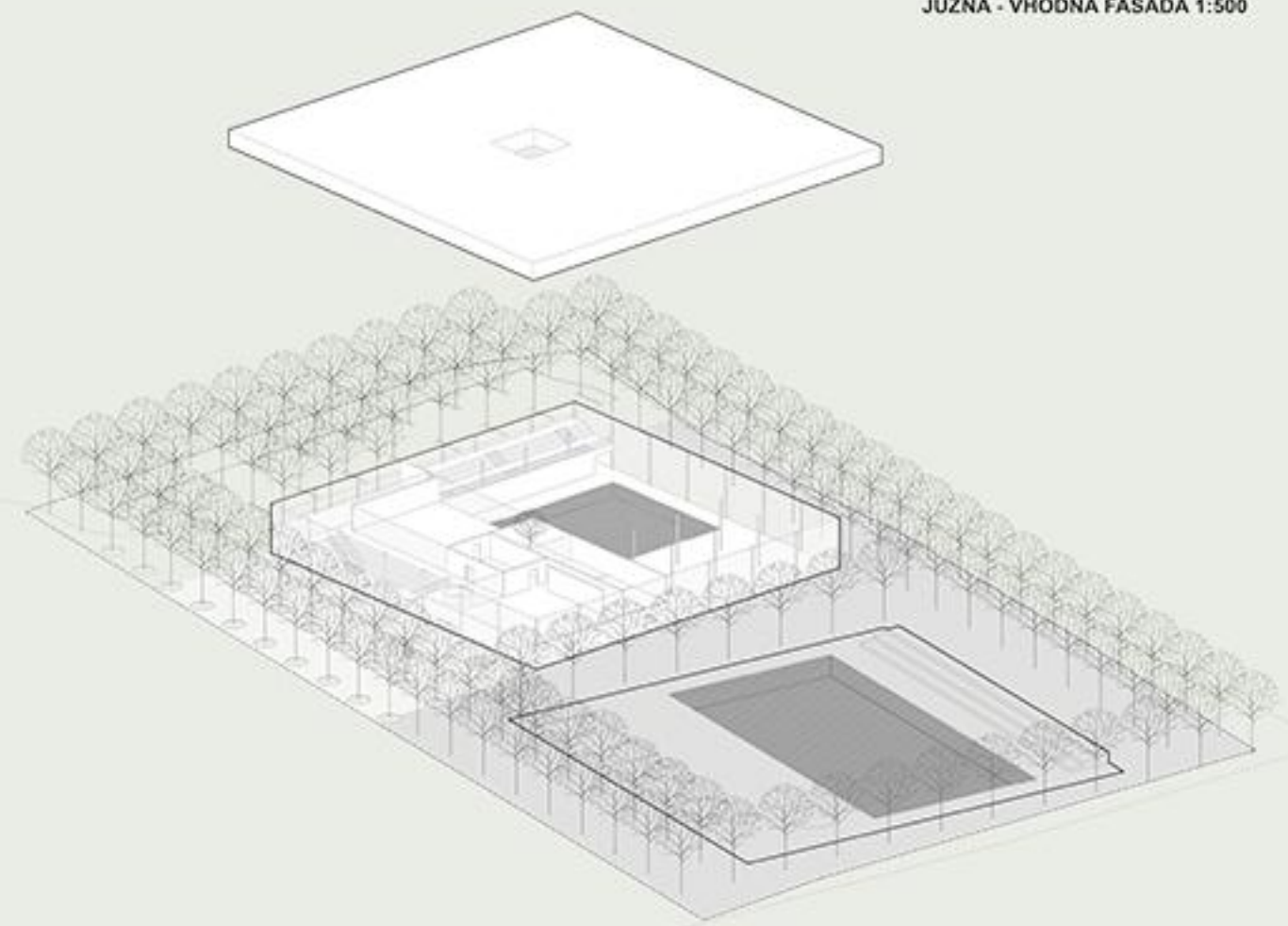
B-B PREČNI PREREZ 1:500



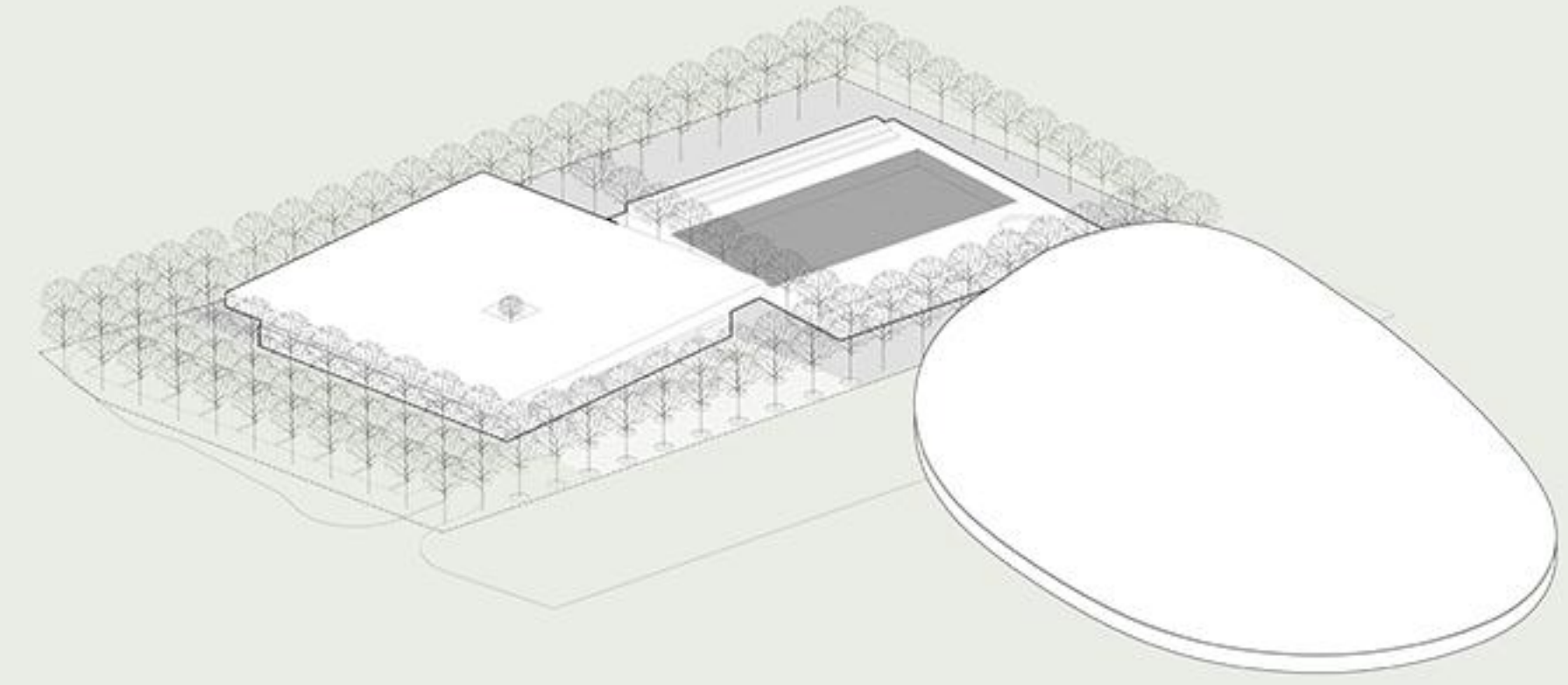
JUŽNA - VHOVNA FASADA 1:500



SITUACIJA 1:1000



AKSONOMETRIJA



AKSONOMETRIJA

0 5 10 20 1 +