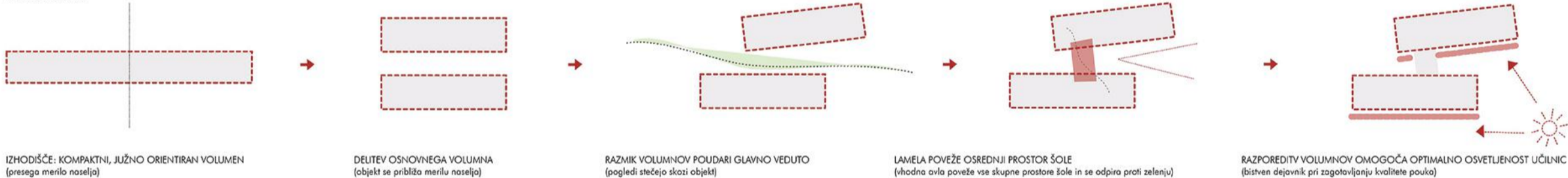




SITUACIJA 1.500

ARHITEKTURA NOVE OSNOVNE ŠOLE PRESKA, KI Z ZGLEDOM RACIONALNOSTI, SMISLA IN LEPOTE POOSEBLJA BISTVENO, LAHKO OBENEM TUDI VZGAJA TER POSTANE KREATIVEN PROSTOR UČENJA, INSPIRACIJE IN USTVARJALNOSTI.

RAZVOJ VOLUMNA



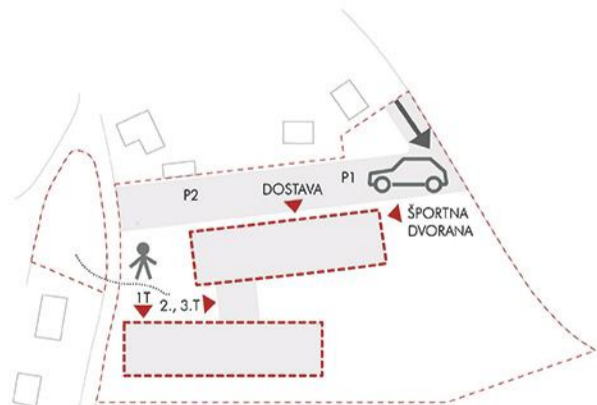
IZHODIŠČE: KOMPAKTNI, JUŽNO ORIENTIRAN VOLUMEN (presega merilo naselja)

DELITEV OSNOVNEGA VOLUMNA (objekt se približa merilu naselja)

RAZMIK VOLUMNOV POUČI GLAVNO VEDUTO (pogledi stečejo skozi objekti)

LAMELA POVEŽE OSREDNJI PROSTOR ŠOLE (vhodna avla poveže vse skupne prostore šole in se odpira proti zelenju)

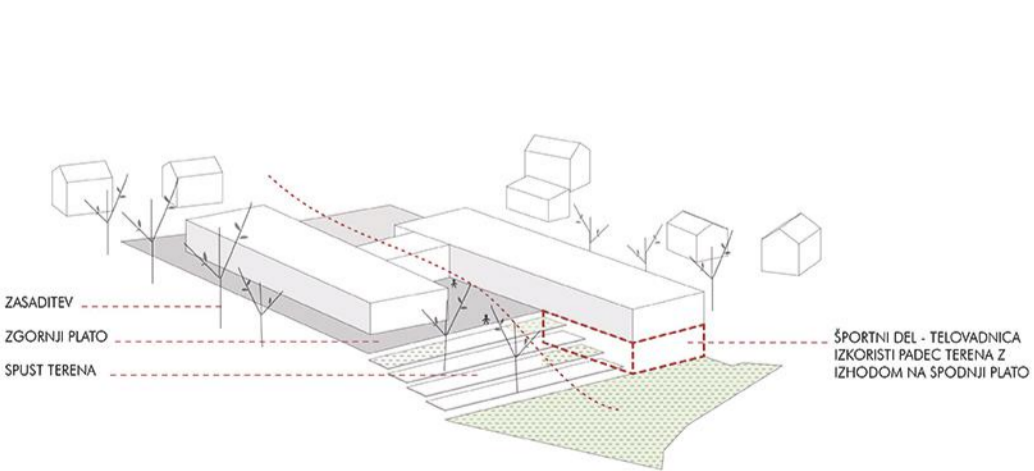
RAZPOREDITV VOLUMNOV OMOGOČA OPTIMALNO OSVETLENOST UČILNIC (bistven dejavnik pri zagotavljanju kvalitete pouka)



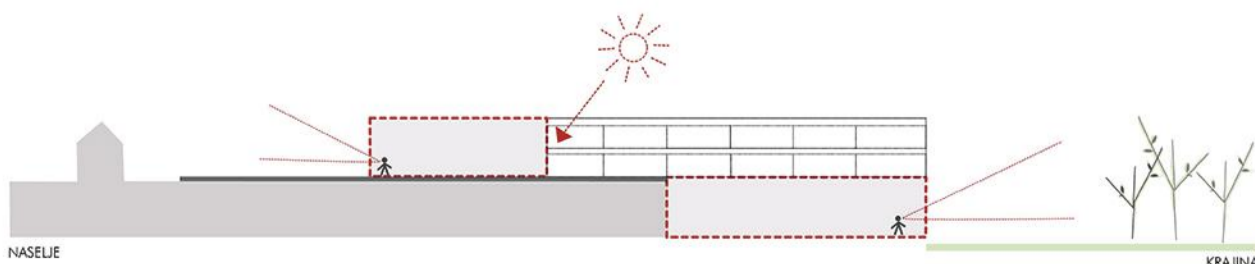
DOSTOPI / PROMETNA UREDITEV (dostopi so strogo ločeni, kar omogoča nemoten in varen potek prometa)



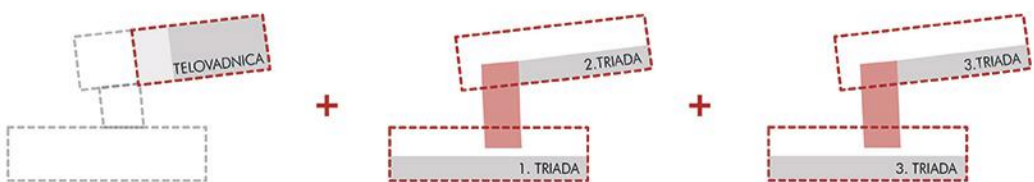
VPETOST VOLUMNA V KONTEKST LOKACIJE (pozicioniranje volumna na lokaciji tvori idealno razmerje zunanjih površin)



ZUNANJI PROGRAM ŠOLE - UTRJENE POVRŠINE (pozicioniranje volumna na lokaciji tvori idealno razmerje zunanjih površin, ilokovana površina se z mehkim tribunastim prehodom proti rekreacijskim površinam izteče v naravo)



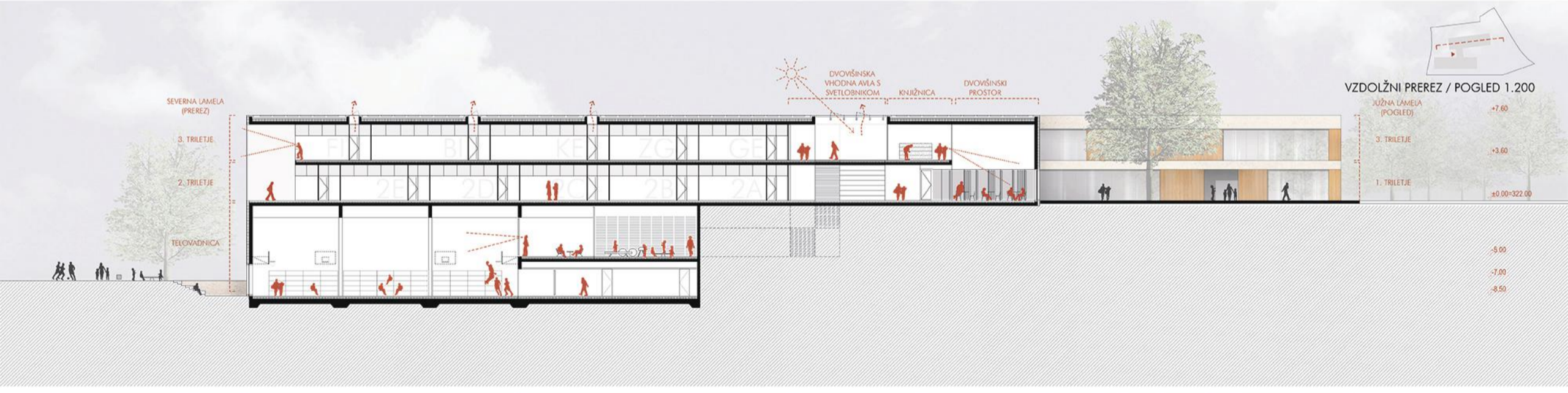
SKUPNI PROSTORI IZOBLIKUJEJO KARAKTER ŠOLE NA DOSTOPIH (komunicirajo z grojeno strukturo naselja ter kulturno krajino na vzhodu in jugu)

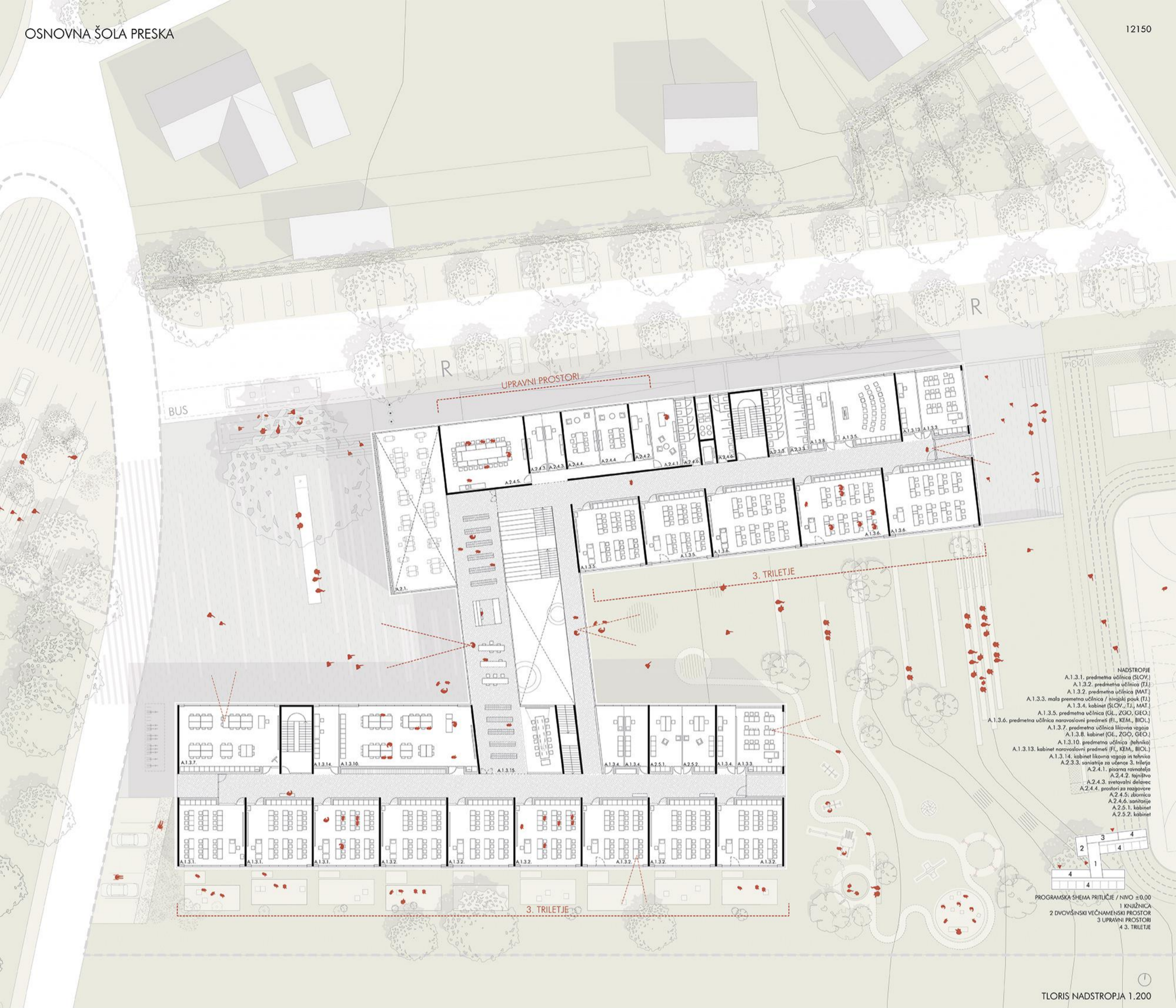


PROGRAM ŠOLE KLET PRITLUIČJE NADSTROPJE



SKUPNI PROSTORI ŠOLE Z DVOVIŠINSKIMI GALERIJAMI, TRANSPARENTNO VHODNO AVLO, KASKADAMI, SVETLOBNIKI, PREHODI IN MOSTOVŽI, USTVARJAJO IGRIV PREPLET AMBIENTA KOT SOCIALNEGA PROSTORA ZA DRUŽENJE





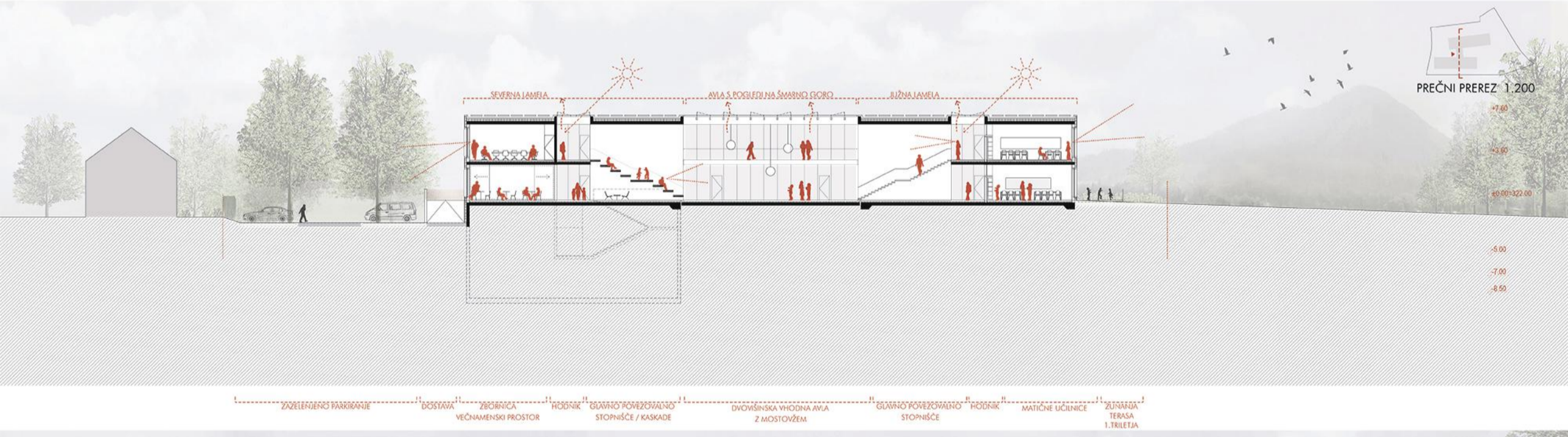
- NADSTROPJE**
- A.1.3.1. predmetna učilnica (SCV)
 - A.1.3.2. predmetna učilnica (TJ)
 - A.1.3.3. predmetna učilnica (MAT)
 - A.1.3.3. mala predmetna učilnica / nišajski pouk (TJ)
 - A.1.3.4. kabinet (SCV, TJ, MAT)
 - A.1.3.5. predmetna učilnica (GL, ZGO, GEO)
 - A.1.3.6. predmetna učilnica naravoslovnih predmetov (F, KEM, BIOL)
 - A.1.3.7. predmetna učilnica likovna vzgoja
 - A.1.3.8. kabinet (GL, ZGO, GEO)
 - A.1.3.10. predmetna učilnica (tehniko)
 - A.1.3.13. kabinet naravoslovnih predmetov (F, KEM, BIOL)
 - A.1.3.14. kabinet likovna vzgoja in tehnika
 - A.2.3.3. sanitarije za učence 3. triletja
 - A.2.4.1. pisarna ravnatelja
 - A.2.4.2. hišništvo
 - A.2.4.3. svetovalni delavec
 - A.2.4.4. prostori za razgovore
 - A.2.4.5. slobova
 - A.2.4.6. sanitarije
 - A.2.5.1. kabinet
 - A.2.5.2. kabinet

PROGRAMSKA ŠHEMA PRITULICE / NIVO ±0,00

- 1 KNJIŽNICA
- 2 DVOVŠINSKI VEČNAMENSKI PROSTOR
- 3 UPRAVNI PROSTORI
- 4 3. TRILETJE

TLORIS NADSTROPJA 1.200

Z NIZKIM IN ČLENJENIM GABARITOM SE ŠOLA Približa DROBNEMU MERILU NASELJA, PROTI PROMETNICI NA VZHODU PA SE Z VIŠINO TELOVADNICE, KI SMISELNO IZKORIŠČA PADEC TERENA, VZPOSTAVI PROSTORSKI Poudarek.



PREČNI PREREZ 1.200



VHODNA FASADA 1.200