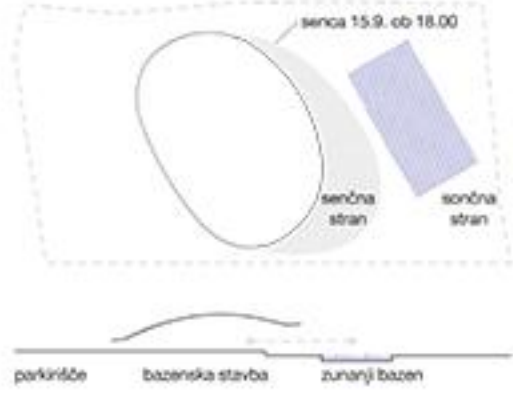


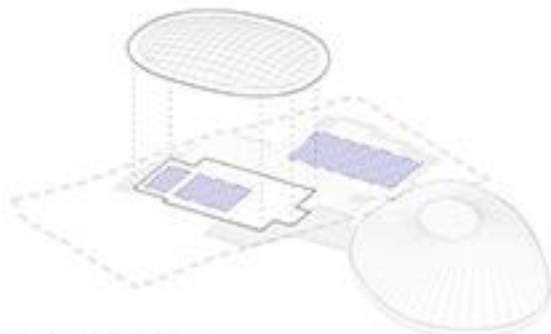
DVE KUPOLI V ČEŠČI VASI / URBANI KONTEKST

Postavitve bazenske dvorane vzpostavlja v širšem območju ŠPŠ v Češči vasi uravnotežen odnos tako do obstoječega velodroma, kot do odprte manipulacijske in prometne površine pred njim, kot tudi do objektov načrtovanih v nadaljnjih razvojnih fazah območja. Bazenska dvorana stoji na sredini parcele. Prometni površini dvorane in velodroma sta povezani. Med objektoma se oblikuje vhodna plaza, ki povezuje njuna vhoda. Ploči med njima so kratke. Bazenska dvorana je na obeh straneh postavljena tako, da predstavlja že v prvi razvojni fazi zaključeno celoto. Njena sredinska lega omogoča razvoj druge faze z odprtim zunanjim bazenom v mimeljem, vzhodnem delu natečajnega območja.



ORIENTACIJA DVORANE IN OSONČENJE

Tlorišna rotacija bazenske dvorane proti zahodu vzpostavi odnos do velodroma ter omogoči optimalno osončenost zunanjega bazena na njegovi vzhodni strani. Prečna rotacija strehe dvorane zaključi prostor notranjih bazenov proti parkirnim površinam in ga hkrati intenzivneje poveže s prostorom zunanjega bazena. Senčni del ob objektu omogoča v vročih dneh popoldansko osvežitve.

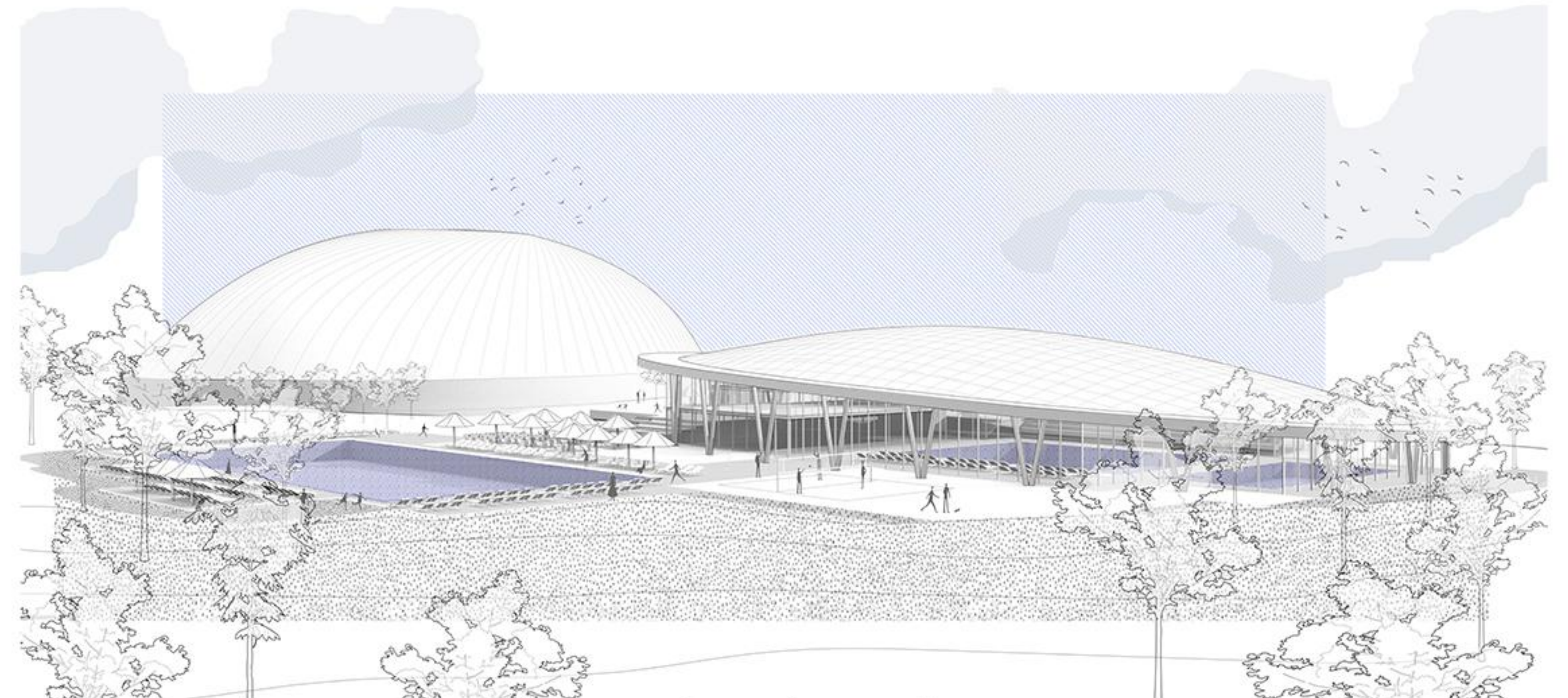


KUPOLA IN POOLSCAPE

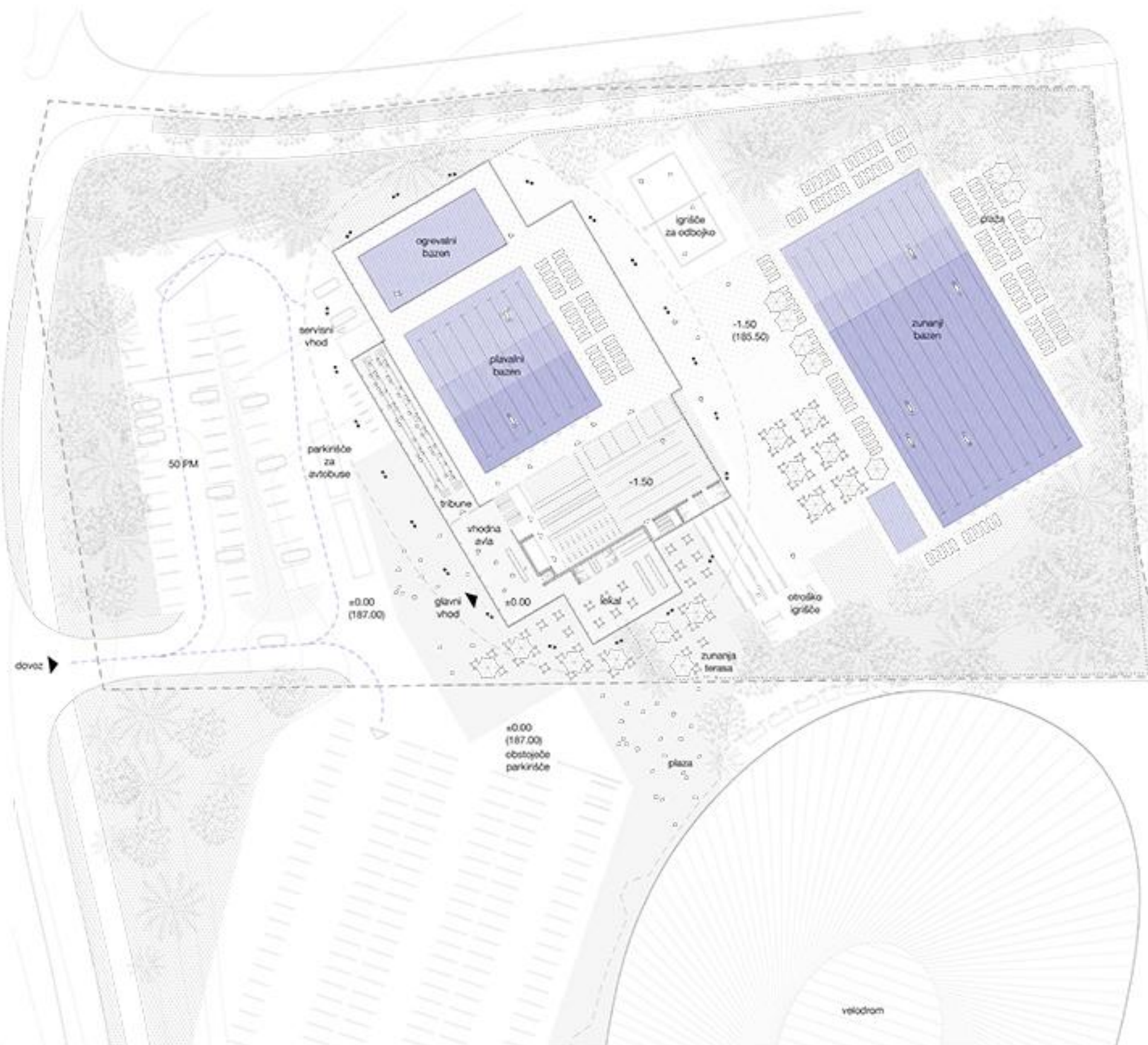
Kupola bazenske dvorane vzpostavlja odnos do obstoječe kupole velodroma, obenem pa njena konstrukcijska rešitev omogoči povsem drugačen prostorski učinek. Visoka naprta kupola velodroma je prizemljena, rahlo napa. Z nosilnim obročem obdana kupola bazenske dvorane deluje lebeče nad bazenskim kompleksom - poolscapom. Je energijsko učinkovita saj omejuje največji notranji volumen z razmerljivo površino ter hkrati predstavlja stalno optimalno rešitev z manjšo porabo materiala. Poolscap povezuje notranje in zunanje bazene v funkcionalno celoto. Upoljševa obstoječo topografijo, na način da zaključi kopalec pred pogledi in drugimi vplivi iz okolice. Celotna površina tako notranjih kot zunanjih bazenov je za 1,5 metra nižja od okolice.



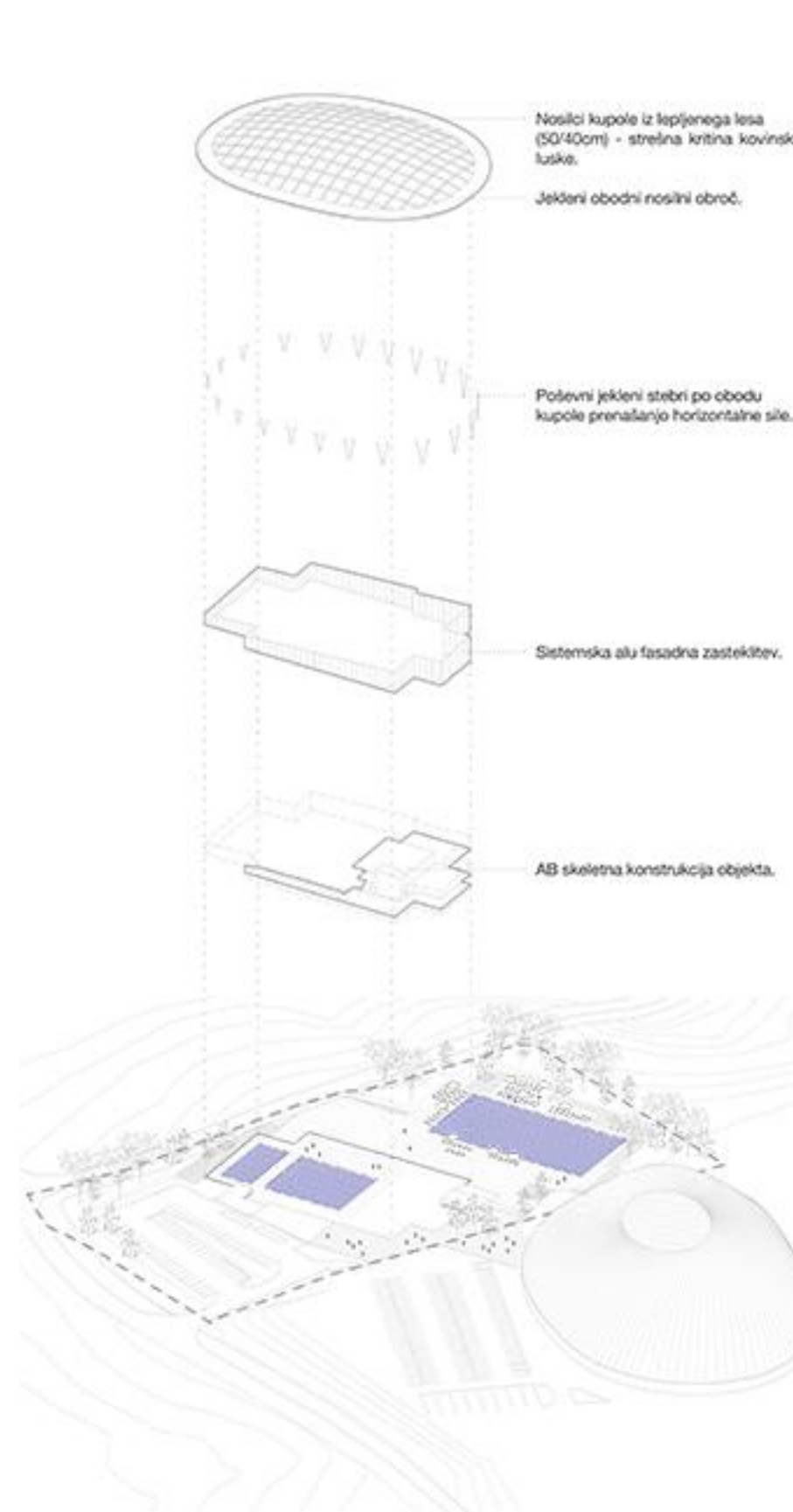
HEMA UREDITVE 1.FAZE 1:1000



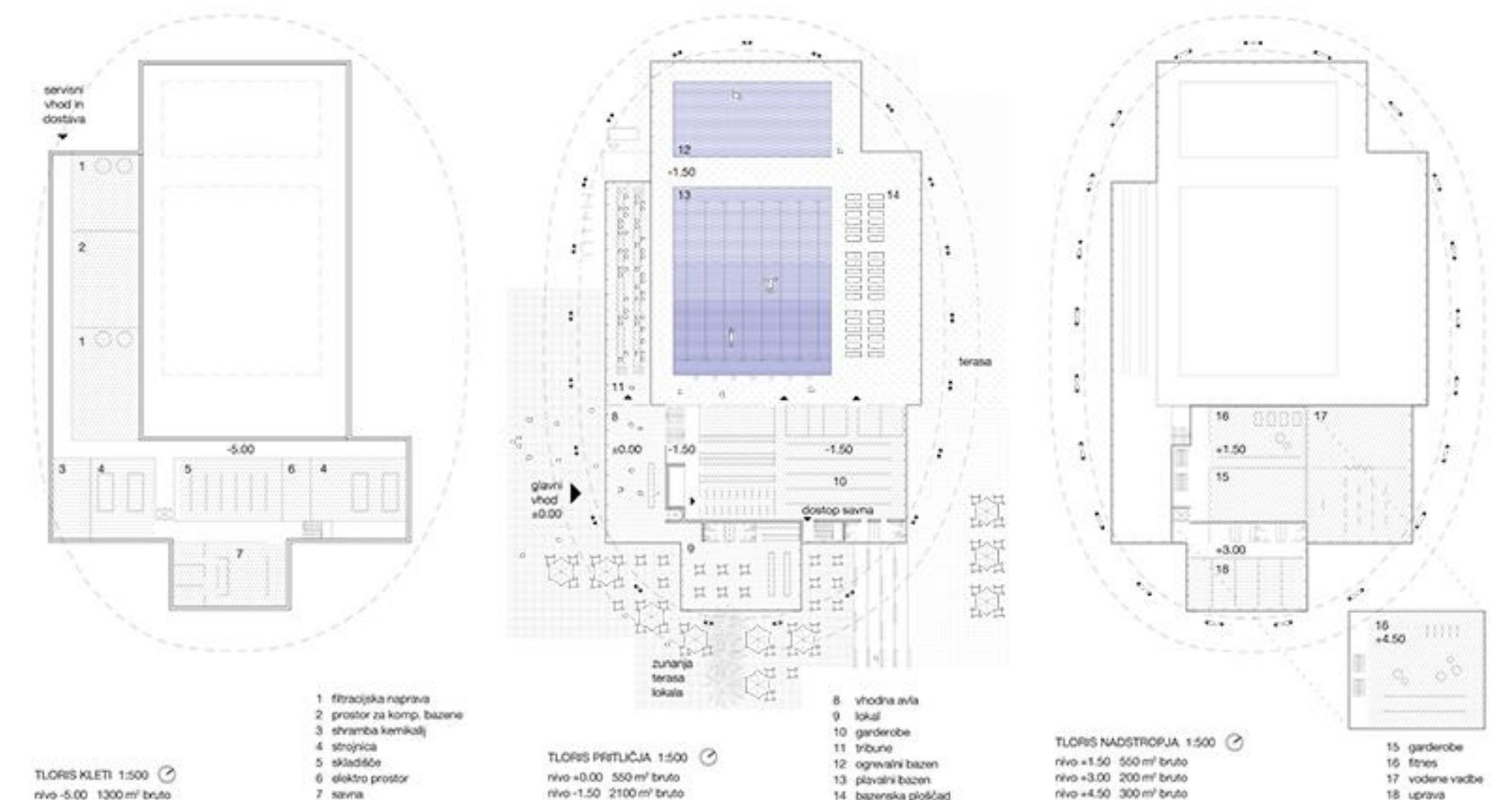
STEKLENA OPNA BAZENSKA DVORANE LOČUJE NOTRANJE BAZENE OD ZUNANJIH. NAGNjena STREŠNA KUPOLA, VPETA V MOČAN NOSILNI OBRČ, JE PROSTORSKO UGLAŠENA Z VELODROMOM IN NARAVNO OKOLICO.



UREDITVENA SITUACIJA KONČNEGA NATEČAJNEGA OBMOČJA (1. IN 2. FAZA) 1:500



AKSONOMETRIJA_Z



TLORIS KLETI 1:500

nivo -5.00 1300 m² bruto

1 filtracijska naprava
2 prostor za komp. bazene
3 shramba kemikalij
4 strojnica
5 skladišče
6 električni prostor
7 savna

TLORIS PRITUČIJA 1:500

nivo +0.00 550 m² bruto
nivo -1.50 2100 m² bruto

8 vhodna avla
9 lokal
10 garderobe
11 tribuna
12 ogrevalni bazen
13 glavni bazen
14 bazenska ploščad

TLORIS NADSTROPJA 1:500

nivo +1.50 550 m² bruto
nivo +3.00 200 m² bruto
nivo +4.50 300 m² bruto

15 garderobe
16 strni
17 vodena vadba
18 uprava

JUŽNA FASADA 1:500

VHODNA FASADA 1:500

PREČNI PRIREZ 1:500

VZDOLŽNI PRIREZ 1:500