

Fountain
 The fountain is a key element in the urban design, serving as a focal point and a place for social interaction. It is designed to be a landmark and a place for people to gather and enjoy the water.



Water
 Water is a central element in the urban design, providing a sense of movement and life. It is designed to be a focal point and a place for people to enjoy the water.

Path
 The path is a key element in the urban design, providing a sense of direction and movement. It is designed to be a focal point and a place for people to enjoy the path.



Building
 The building is a key element in the urban design, providing a sense of scale and structure. It is designed to be a focal point and a place for people to enjoy the building.

Building
 The building is a key element in the urban design, providing a sense of scale and structure. It is designed to be a focal point and a place for people to enjoy the building.

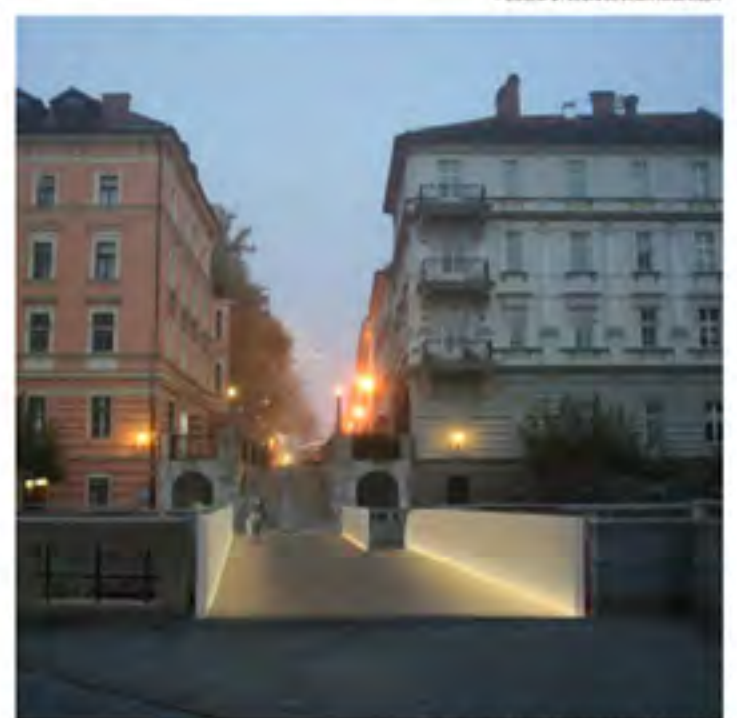
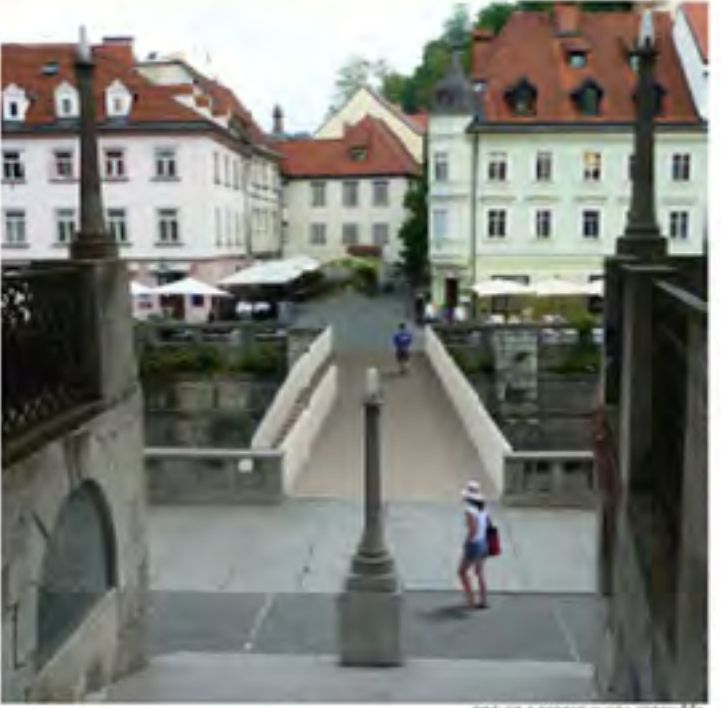


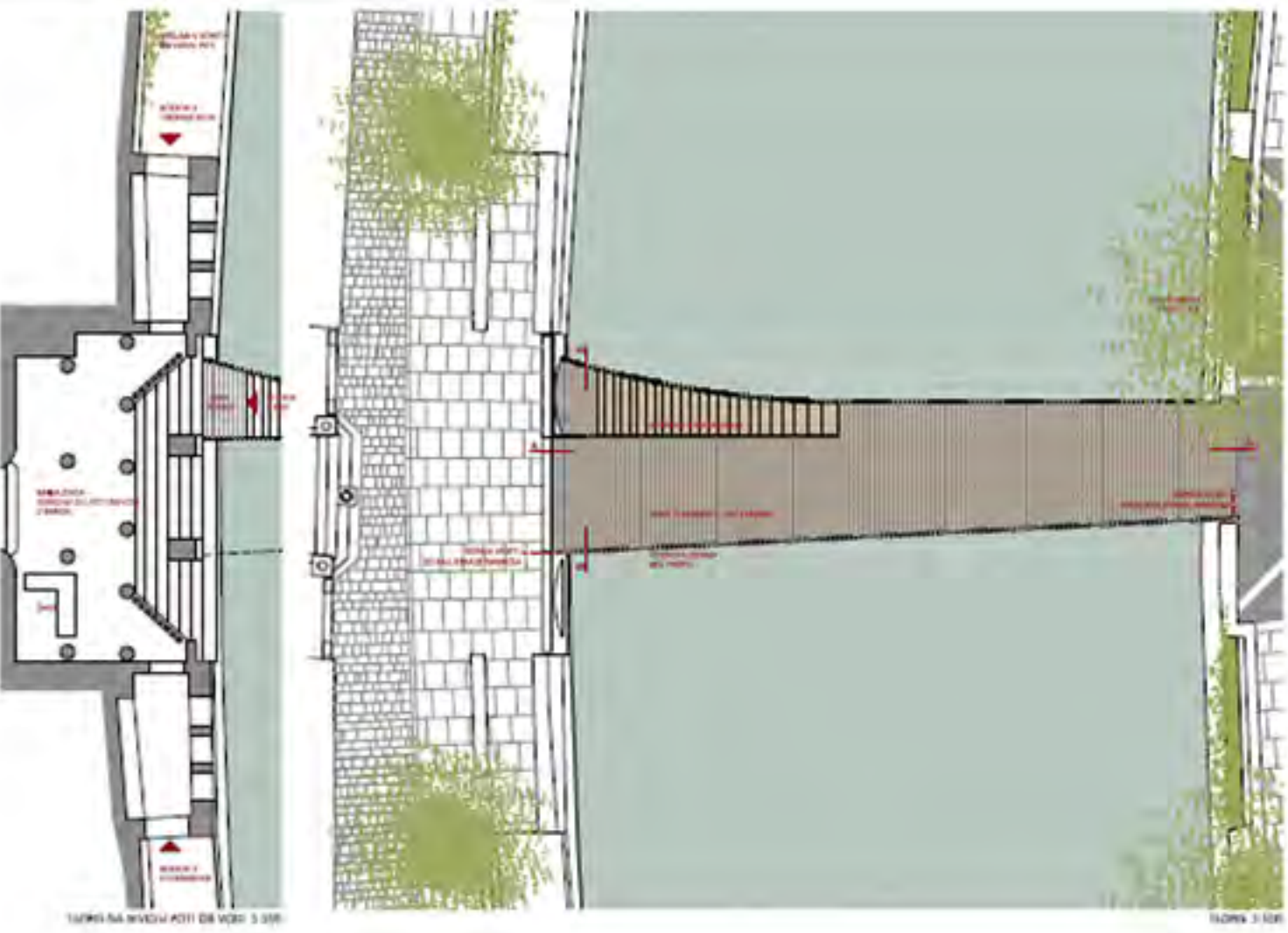
Building
 The building is a key element in the urban design, providing a sense of scale and structure. It is designed to be a focal point and a place for people to enjoy the building.

Building
 The building is a key element in the urban design, providing a sense of scale and structure. It is designed to be a focal point and a place for people to enjoy the building.



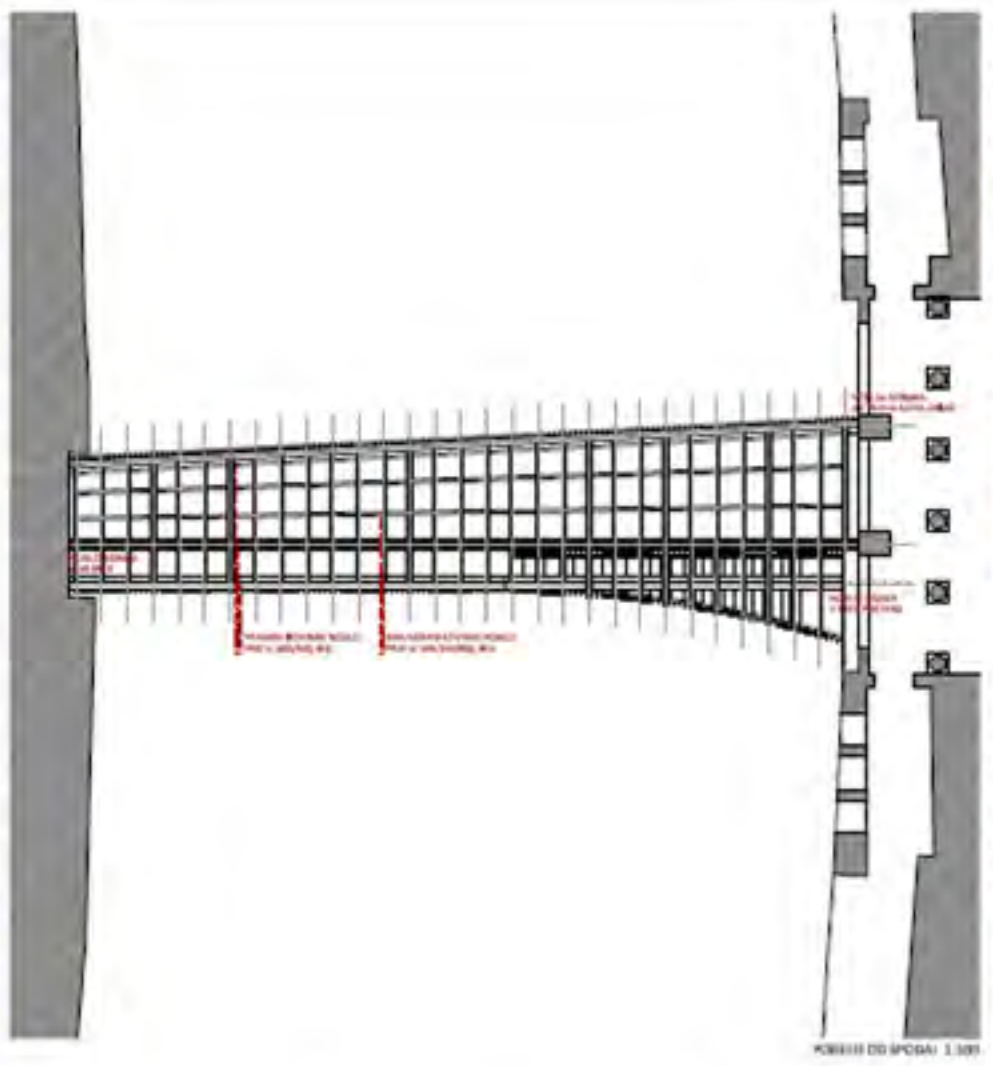
Building
 The building is a key element in the urban design, providing a sense of scale and structure. It is designed to be a focal point and a place for people to enjoy the building.





12000 NA VISOVI ACI 1:100

12000 NA VISOVI ACI 1:100



12000 NA VISOVI ACI 1:100

Priloga
 Za gradnju ovog mosta predloženo je korišćenje materijala koji su otporni na koroziju i imaju dug vek trajanja. Takođe, predloženo je korišćenje materijala koji su otporni na vodu i imaju dug vek trajanja. Takođe, predloženo je korišćenje materijala koji su otporni na vodu i imaju dug vek trajanja.



Opšta
 Most je predložen kao most sa dva nivoa. Na prvom nivou predložen je most za pešake i bicikliste, a na drugom nivou predložen je most za vozila. Most je predložen sa dva nivoa i sa dva nivoa. Most je predložen sa dva nivoa i sa dva nivoa.

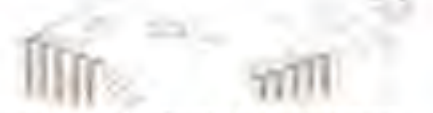


Opšte
 Most je predložen kao most sa dva nivoa. Na prvom nivou predložen je most za pešake i bicikliste, a na drugom nivou predložen je most za vozila. Most je predložen sa dva nivoa i sa dva nivoa.

Završna rešenja
 Most je predložen kao most sa dva nivoa. Na prvom nivou predložen je most za pešake i bicikliste, a na drugom nivou predložen je most za vozila. Most je predložen sa dva nivoa i sa dva nivoa.



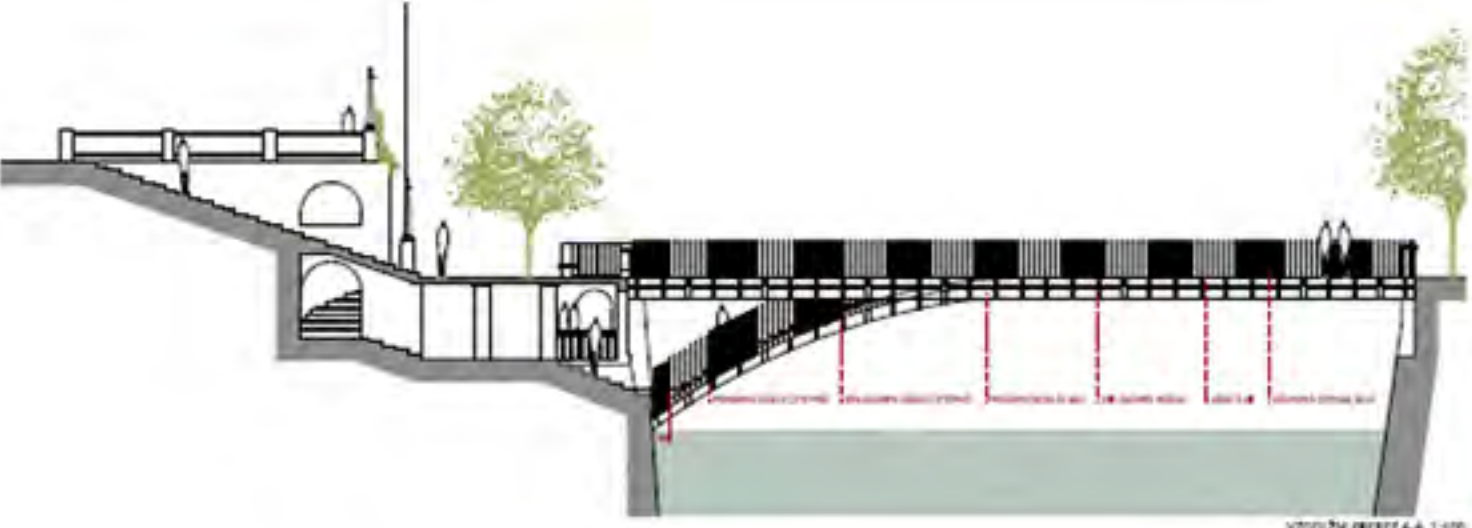
Podizna platforma
 Most je predložen kao most sa dva nivoa. Na prvom nivou predložen je most za pešake i bicikliste, a na drugom nivou predložen je most za vozila. Most je predložen sa dva nivoa i sa dva nivoa.



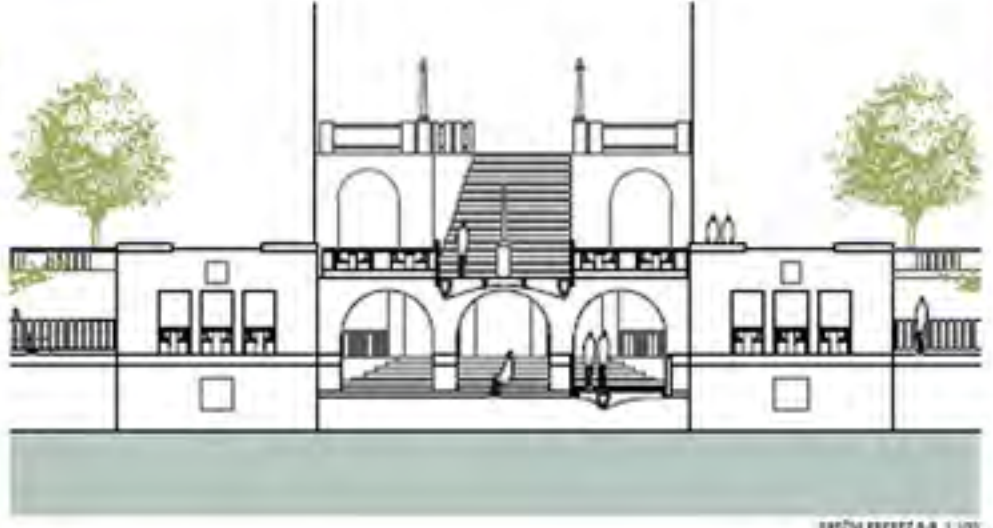
Podizna platforma
 Most je predložen kao most sa dva nivoa. Na prvom nivou predložen je most za pešake i bicikliste, a na drugom nivou predložen je most za vozila. Most je predložen sa dva nivoa i sa dva nivoa.



Generalna rešenja
 Most je predložen kao most sa dva nivoa. Na prvom nivou predložen je most za pešake i bicikliste, a na drugom nivou predložen je most za vozila. Most je predložen sa dva nivoa i sa dva nivoa.



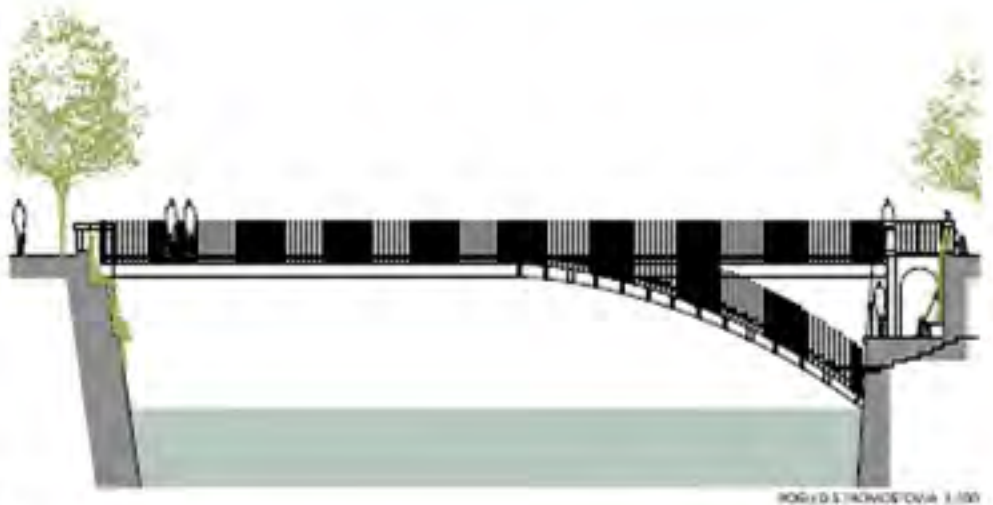
12000 NA VISOVI ACI 1:100



12000 NA VISOVI ACI 1:100



12000 NA VISOVI ACI 1:100



12000 NA VISOVI ACI 1:100



12000 NA VISOVI ACI 1:100