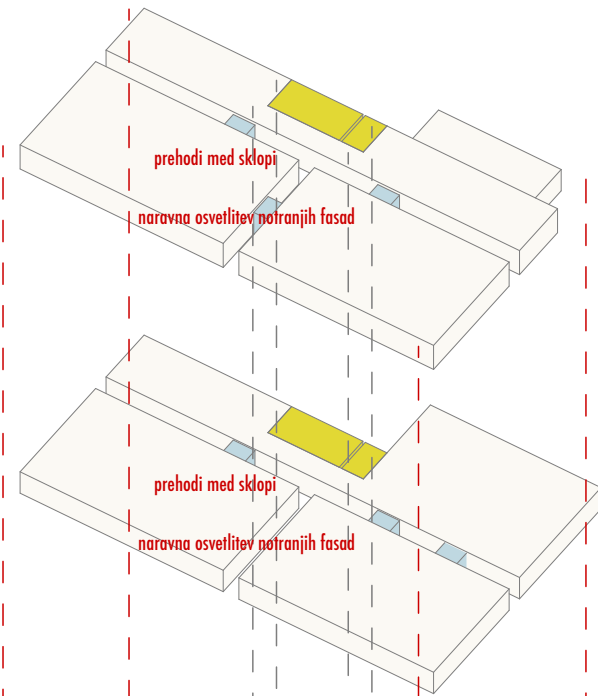


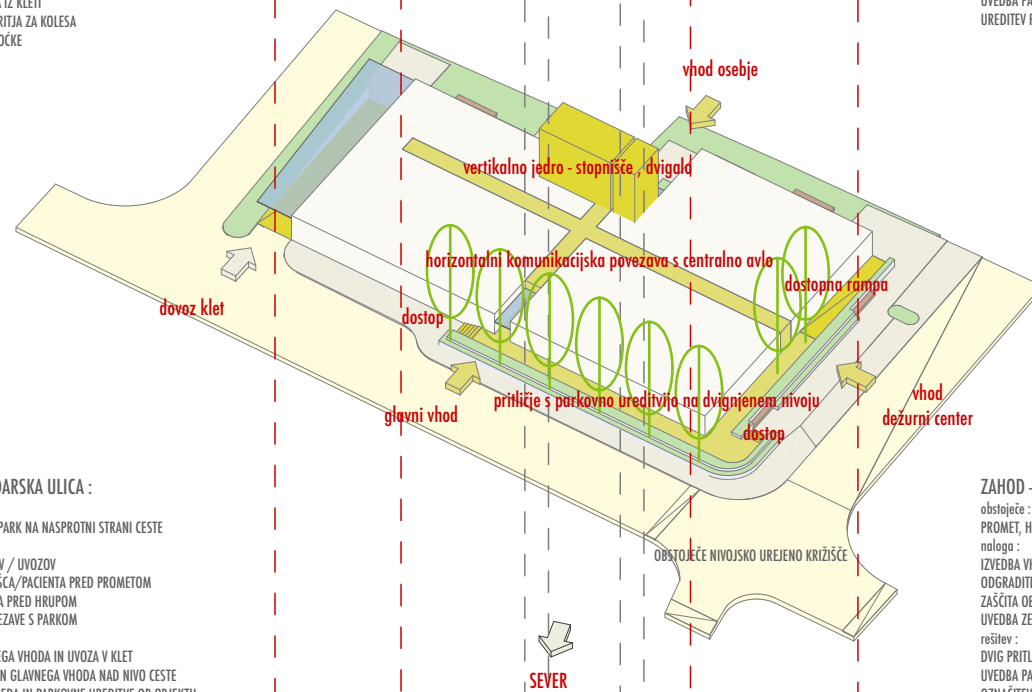
nadstropja



**VZHOD - KOSTANJEVČEVA ULICA :**  
 obstoječe :  
 LOKALNI DOVOZI, MIRNO OKOLJE  
 naloga :  
 IZVEDBA UVOZNE RAMPE V KLET, OSKRBOVALNI DOVOZI  
 rešitev :  
 IZVEDBA NADKRITRE UVOZNE RAMPE V KLET  
 IZVEDBA IZHODA IZ KLETI  
 UREDITEV NADKRITJA ZA KOLESA  
 UREDITEV EKO TOČKE

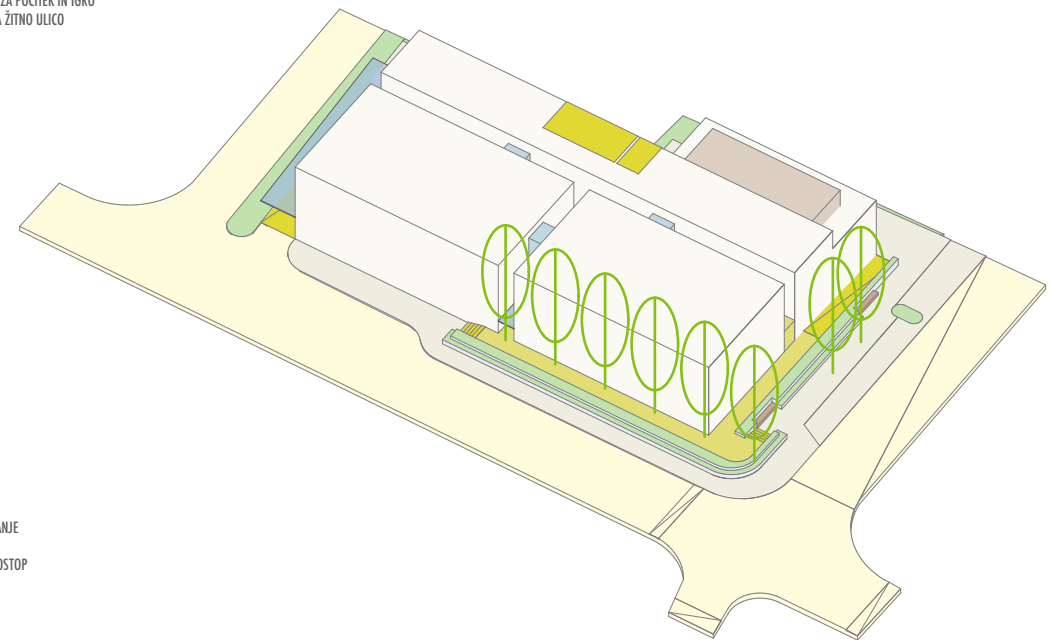
**JUG - POZIDAVA V VRTOVIH :**  
 obstoječe :  
 MIRNO OKOLJE, VISOKI MEJNI ZIDovi  
 naloga :  
 IZVEDBA VHODA ZA ZAPOSLENE  
 UVEDBA ZELENH PVRŠIN IN INTENZIVNA OZELENITEV MEJNH ZIDOV  
 rešitev :  
 IZVEDBA VHODA ZA ZAPOSLENE NEPOSREDNO V STOPNIŠČE - EVAKUACIJSKI IZHOD  
 UVEDBA PARKOVNE UREDITVE OB OBJEKTU S PVRŠINAMI ZA POČITEK IN IGRO  
 UREDITEV PVRŠINE ZA REŠEVALNO VOZILO - NAVEZAVA NA ŽITNO ULICO

parter

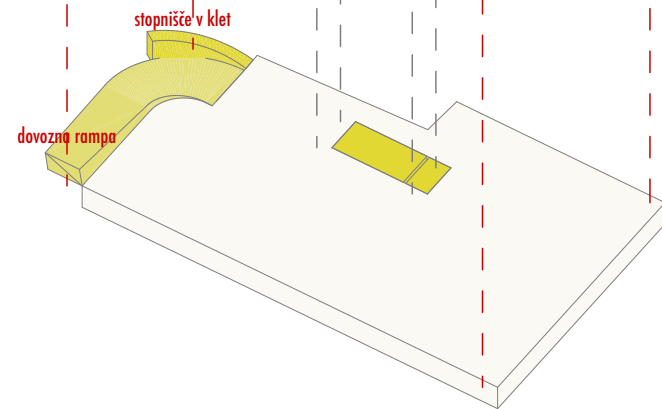


**SEVER - JEZDARSKA ULICA :**  
 obstoječe :  
 PROMET, HRUP, PARK NA NASPROTNI STRANI CESTE  
 naloga :  
 IZVEDBA VHODOV / UVOZOV  
 ODGRADITEV PEŠČA/PACIENTA PRED PROMETOM  
 ZAŠČITA OBJEKTA PRED HRUPOM  
 OHRANITEV POVEZAVE S PARKOM  
 rešitev :  
 IZVEDBA GLAVNEGA VHODA IN UVOZA V KLET  
 DVIG PRITLIČJA IN GLAVNEGA VHODA NAD NIVO CESTE  
 UVEDBA DREVOREDA IN PARKOVNE UREDITVE OB OBJEKTU  
 ZAMIK VHODA V FASADNO NIŠO

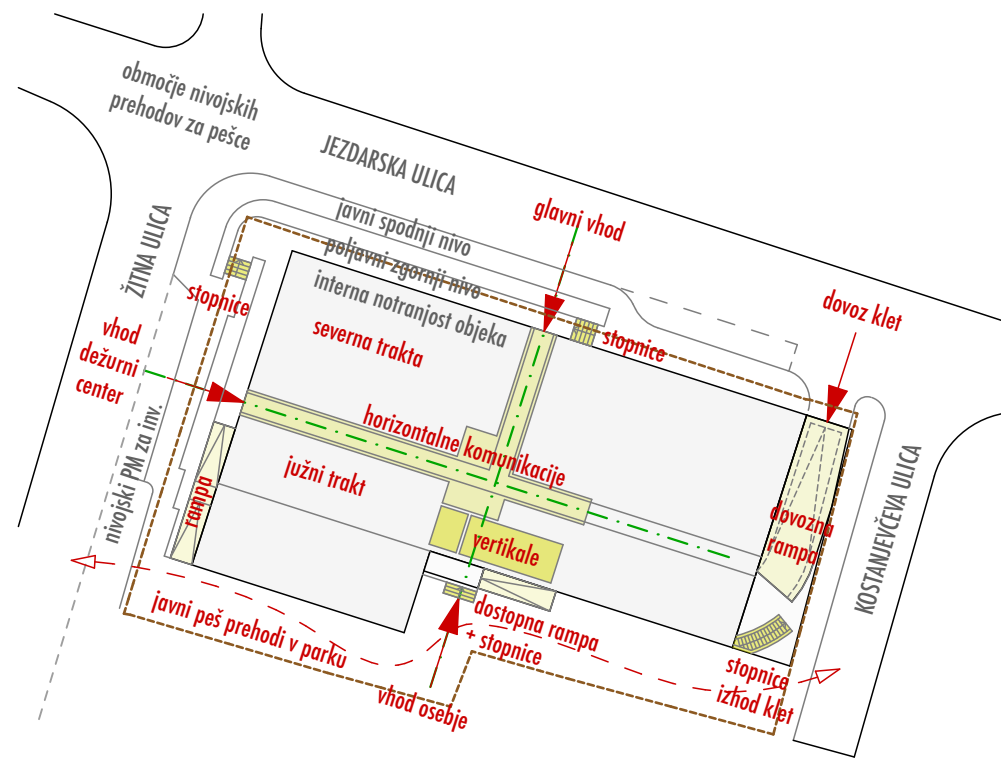
**ZAHOD - ŽITNA ULICA :**  
 obstoječe :  
 PROMET, HRUP, TOČKOVNE OZELENITVE, UREJENO PARKIRANJE  
 naloga :  
 IZVEDBA VHODA ZA DEŽURNI CENTER / INTERVENCIJSKI DOSTOP  
 ODGRADITEV PEŠČA/PACIENTA PRED PROMETOM  
 ZAŠČITA OBJEKTA PRED HRUPOM  
 UVEDBA ZELENH PVRŠIN  
 rešitev :  
 DVIG PRITLIČJA IN IZVEDBA VHODA DEŽURNEGA CENTRA NAD NIVO CESTE  
 UVEDBA PARKOVNE UREDITVE OB OBJEKTU  
 OZNAČITEV VHODA Z DREVESOMA  
 IZVEDBA NIVOJSKEGA VOZIŠČA ZA DOSTOP FUNKCIONALNO OVIRANIH



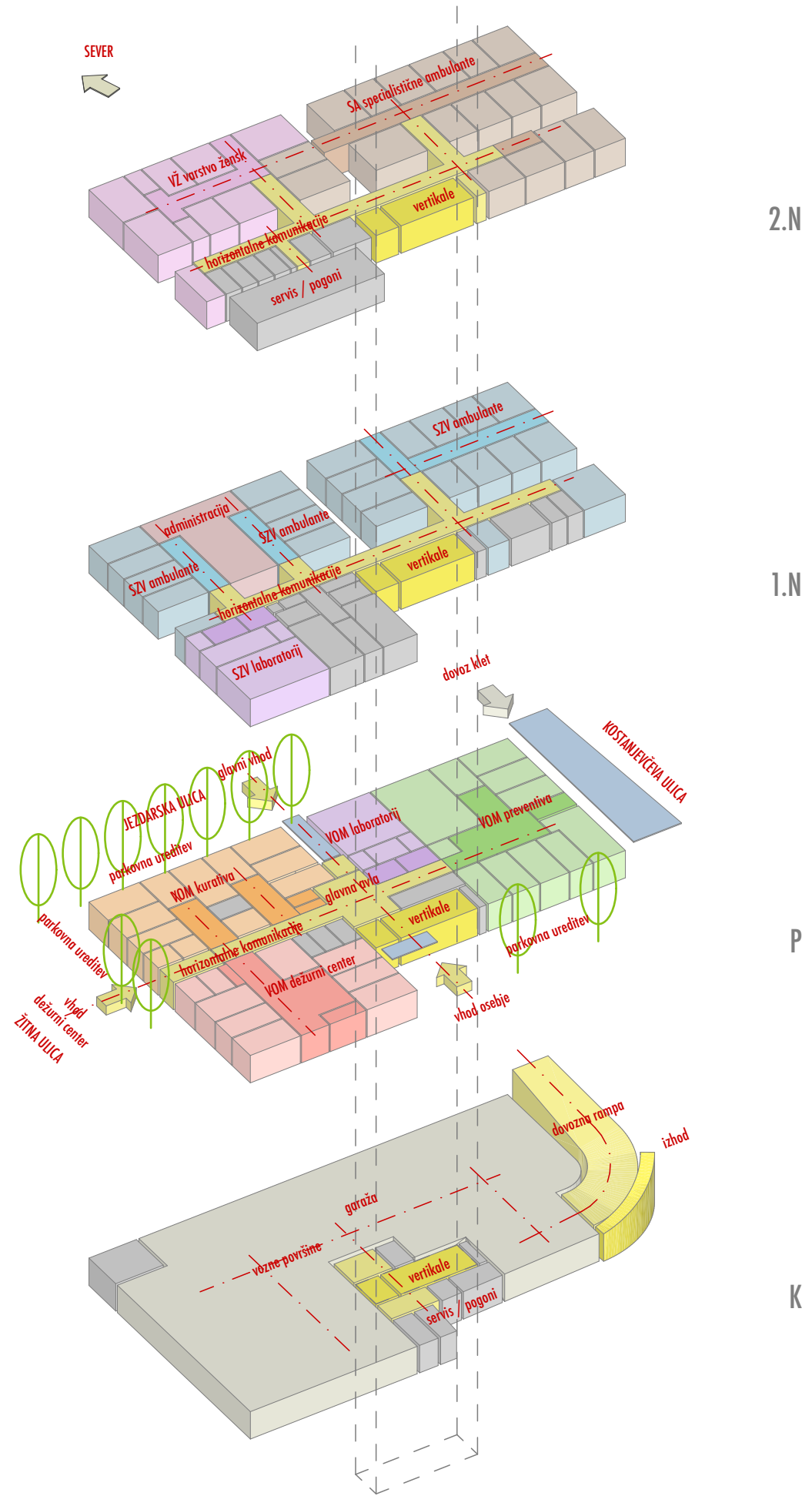
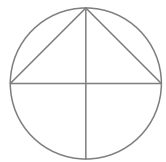
klet

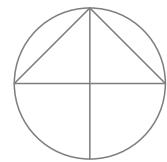


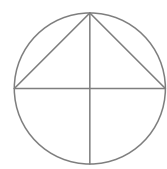
celota

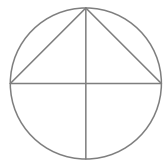


SITUACIJSKA SHEMA DOSTOPOV

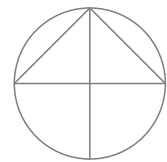




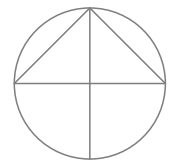
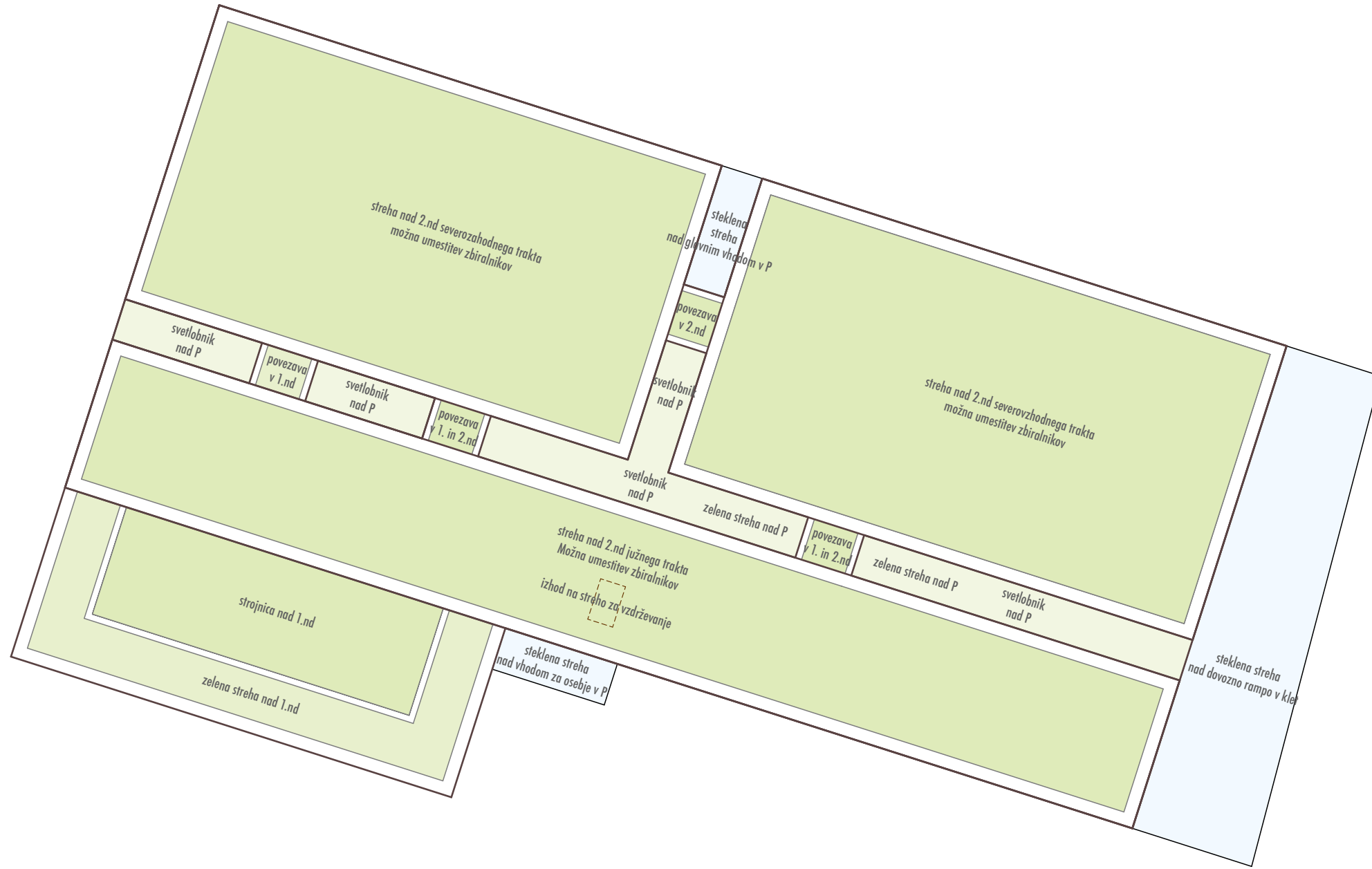


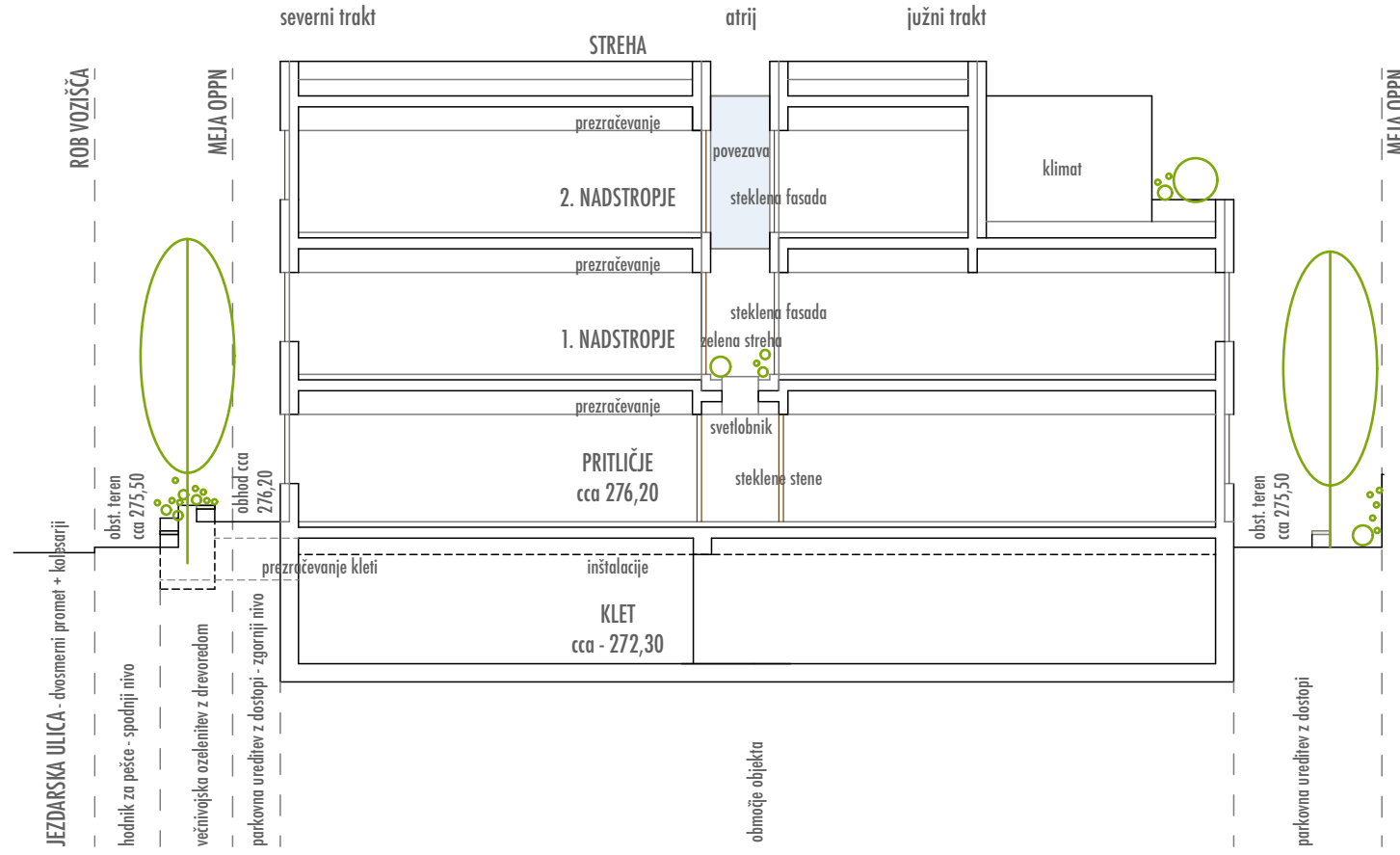


TLORIS 1. NADSTROPJA M 1:200



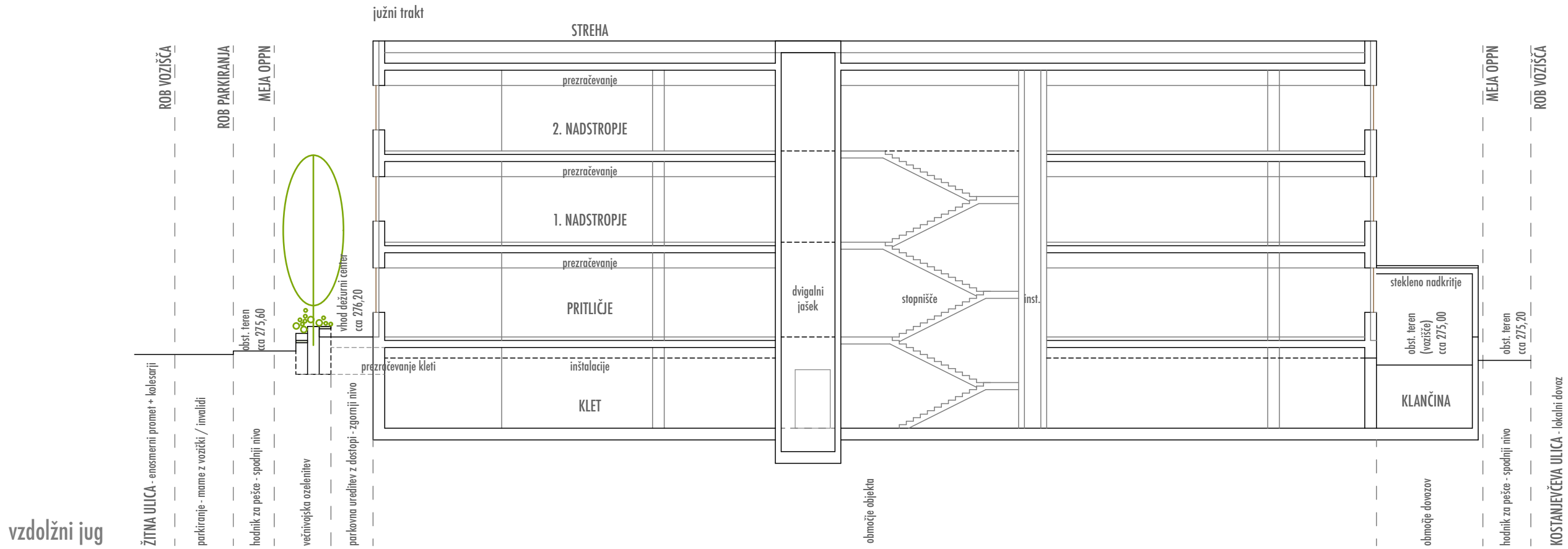






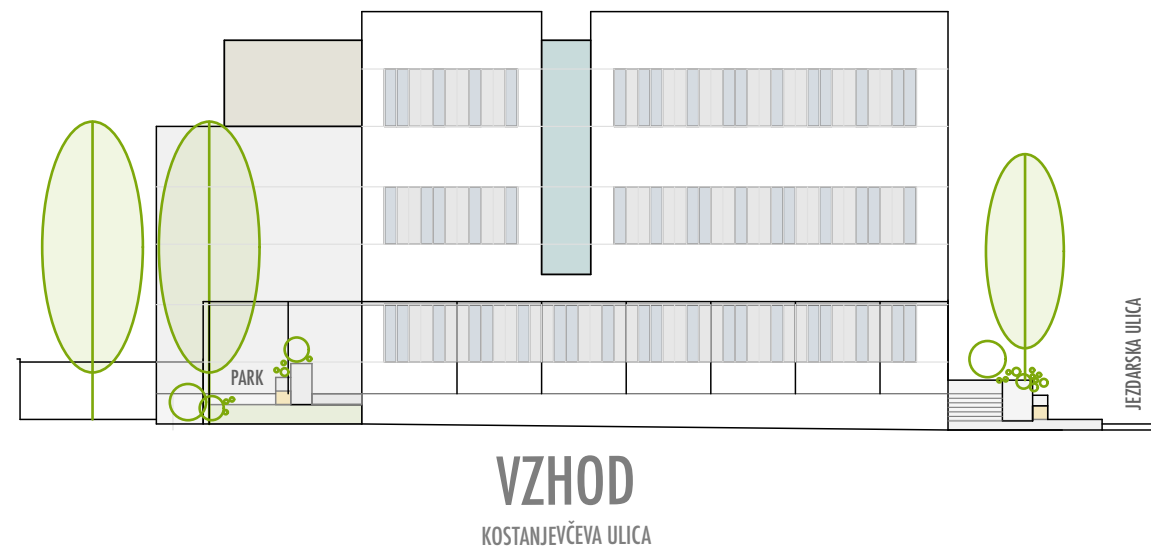
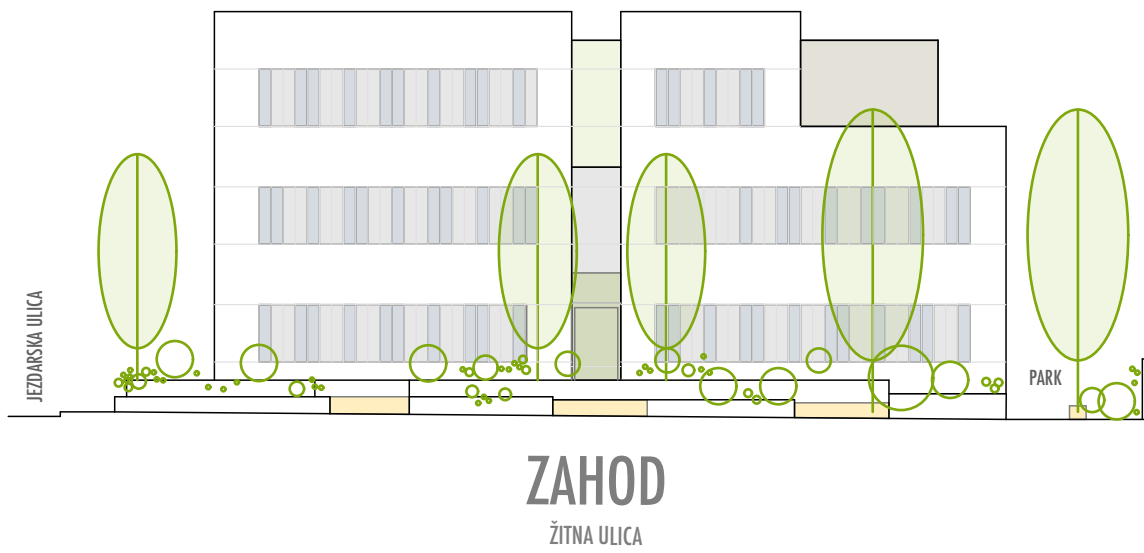
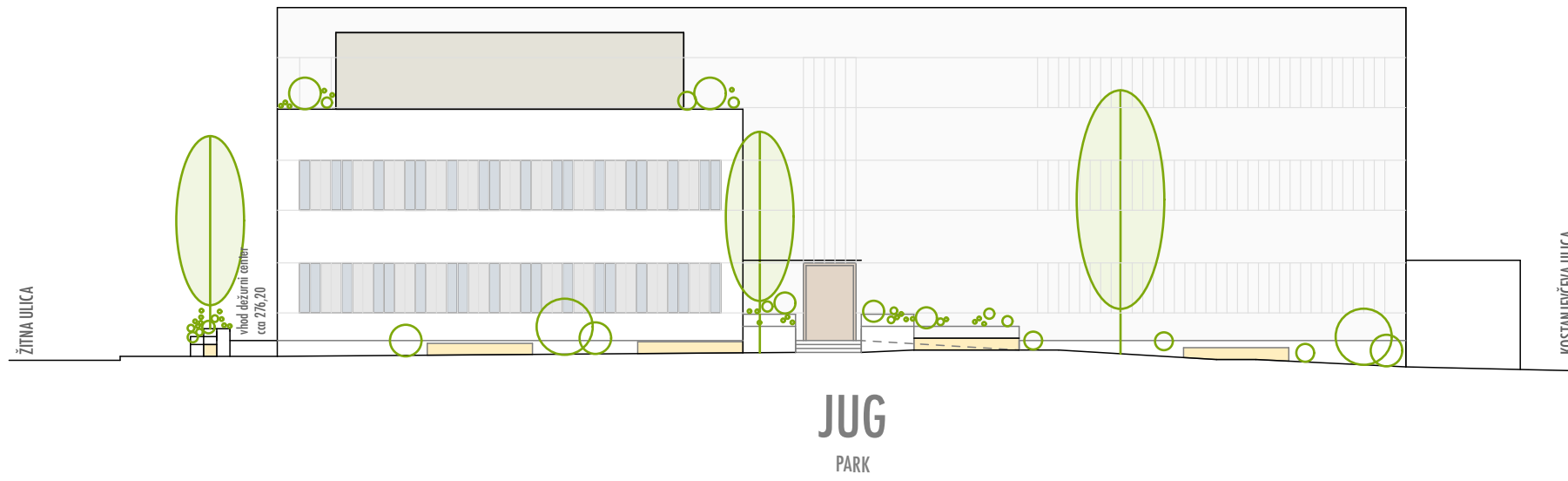
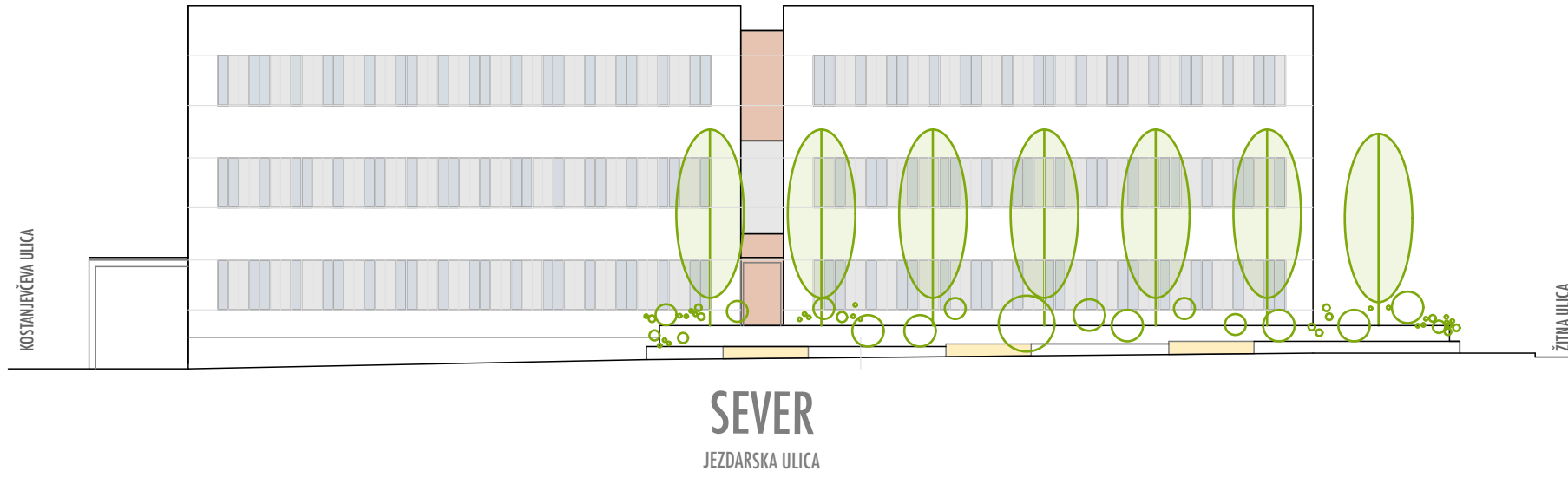
prečni zahod

prečni sredina

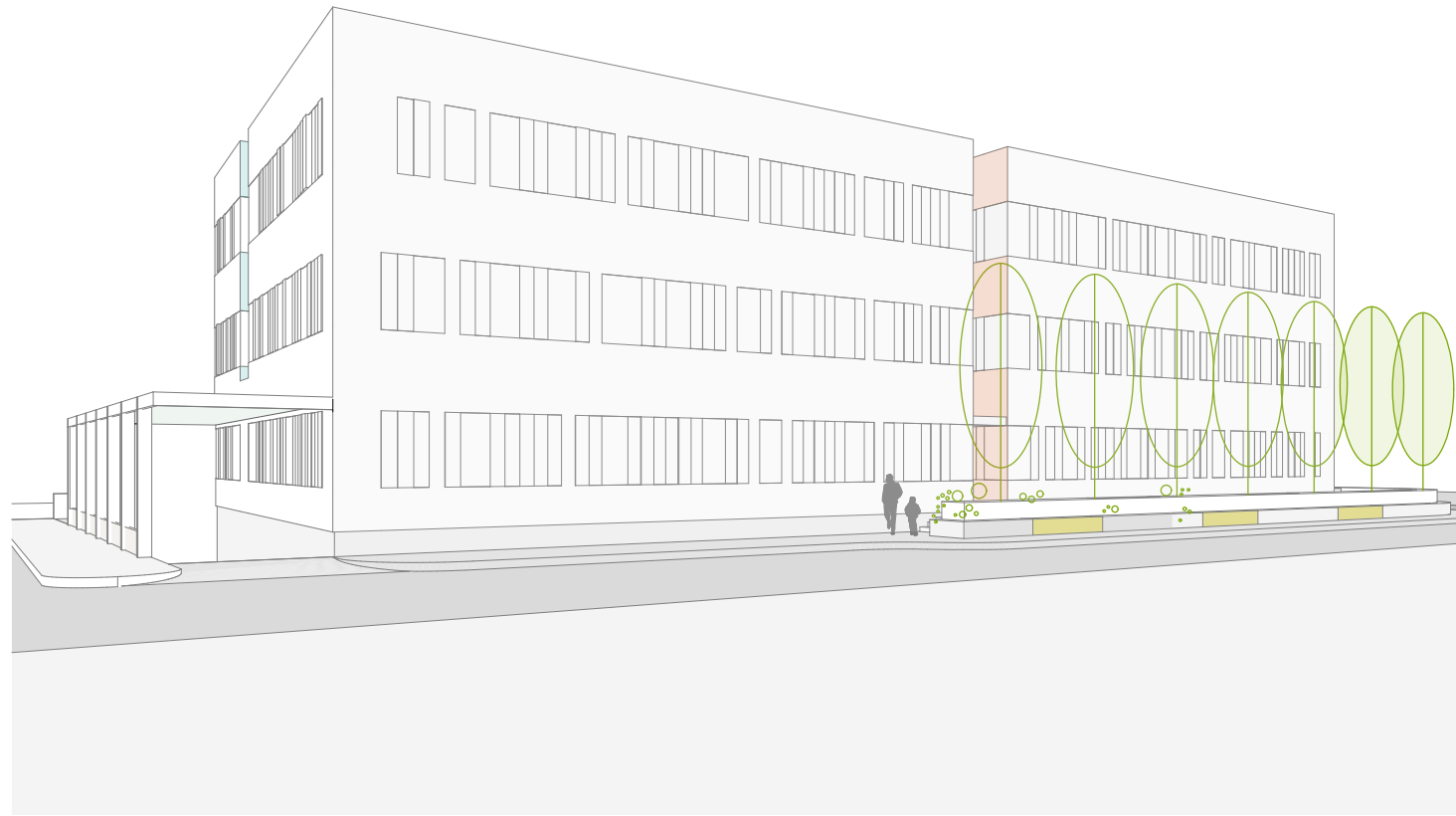
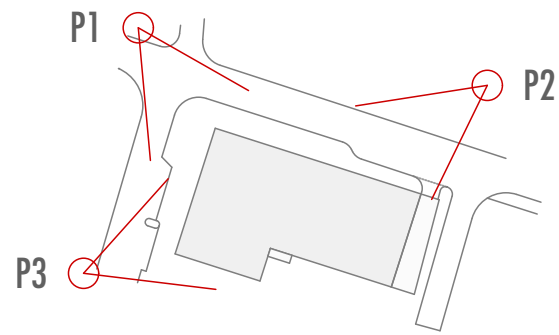


vzdolžni jug

PREREZI M 1:200



SHEMA PRIKAZOV

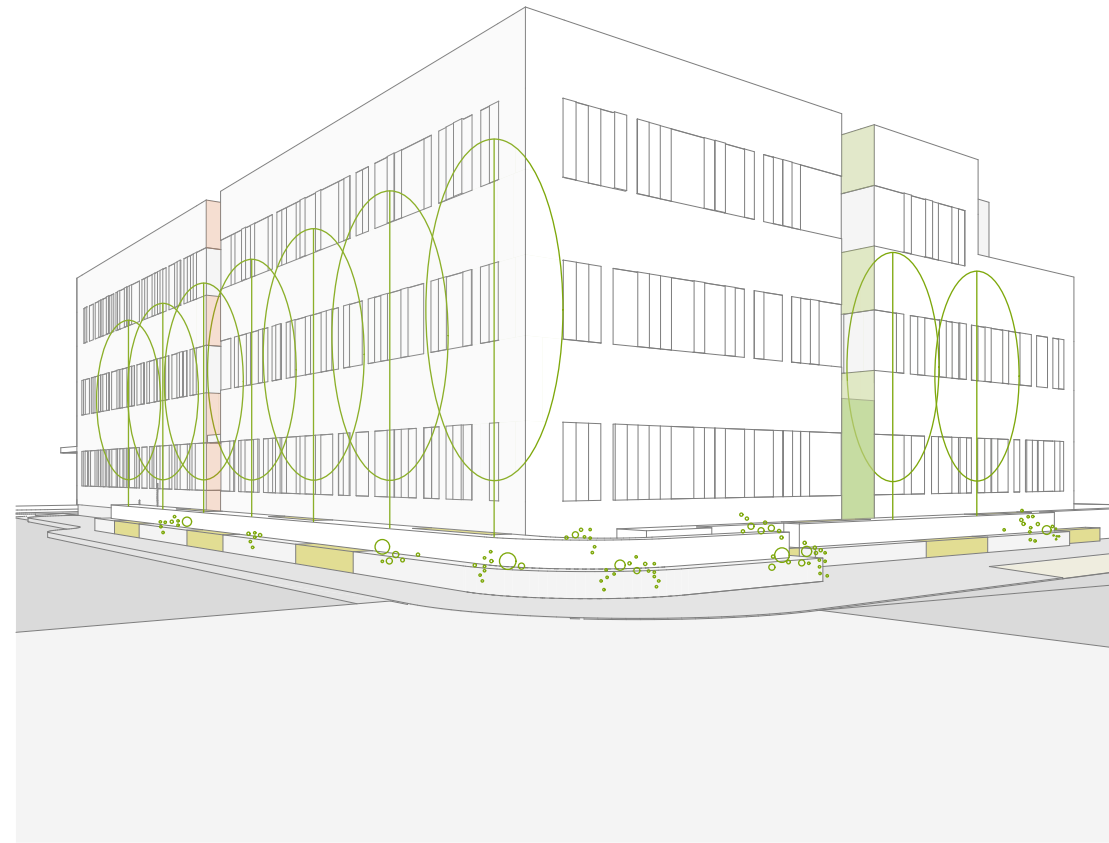


POGLED 2

POGLED 3



POGLED 1



## LOKACIJA

Razpoložljivo zemljišče se nahaja ob križišču pravokotne mestne mreže, z odklonom orientacije od severa proti vzhodu za cca 18 stopinj (v nadaljevanju so vsi opisi in oznake kot da je orientacija severna). Južno od zemljišča se nahajajo stanovanjske hiše v vrtovih, zahodno poteka Žitna ulica in preko nje večstanovanjska karejska pozidava, severno poteka Jezdarska ulica z javnim parkom preko nje, vzhodno poteka Kostanjevčeva ulica, ki je samo lokalni dovoz, preko nje se nadaljuje stanovanjska pozidava. Zemljišče je komunalno opremljeno, na njem že obstoječe stoji Zdravstveni dom, ki je predviden za odstranitev. Ob Jezdarski in Žitni ulici so na isti strani parkirna mesta za kratkotrajno parkiranje. Glavne trase podzemnih vodov potekajo vzdolž zahodne meje zemljišča.

## UMESTITEV

Umestitev objekta je predvidena na gradbene meje, ki jih predpisuje OPPN. Zaradi obsežnega razpisanega programa v parterju je za umestitev upoštevana dopustna toleranca OPPN +0,5m in minimalni dopustni odmiki od sosednjih zemljišč, posebej za kletno in posebej za nadzemne etaže. Skladno z OPPN je dovoz v kletno garažo predviden z Jezdarske ulice na severovzhodnem vogalu zemljišča, med vzhodno fasado in vzhodno mejo zemljišča. Glede na razpisno zahtevano višino in naravno prezračevanje kletne etaže je potrebna umestitev nivoja pritličja nad obodni teren.

## UREDITEV

Glavni vhod je predviden na sredini severne fasade, ob podaljšani osi nasprotnega parka. Vhod v dežurni center je predviden z zahodne fasade, vhod za tisto osebje, ki ne prihaja na delo preko garaže, pa z južne fasade. Ob južni meji zemljišča ter med zahodno in severno fasado in glavnima ulicama je predvidena večnivojska parkovna ureditev, ki ločuje obodni pas objekta od prometnic in zasebnih zemljišč. Parkovna ureditev z urbano opremo in ozelenjenimi koriti z vmesnimi klančinami in stopnicami hkrati premošča obstoječe padajoč teren od juga proti severu in višinsko razliko med nivojem pritličja in terenom ter zakriva naravno prezračevanje kletne garaže.

Vzdolž Jezdarske ulice je v sklopu obodne parkovne ureditve predviden drevored topolov, ki se zaključí pred glavnim vhodom, vzdolž Žitne ulice pa zasaditev posameznih dreves in ohranitev obstoječih.

Na območju parka ob južni fasadi je poleg ureditve sedežnih površin predvidena tudi ureditev površin za igro otrok.

## PROMET

Dovoz za parkiranje reševalnega vozila je predviden pravokotno z Žitne ulice na jugozahodnem vogalu, v nadaljevanju proti severu so predvidena vzporedna parkirna mesta za funkcionalno ovirane in za mame z vozički. Parkirna mesta ob Jezdarski ulici se ukinejo, pred uvozom v garažo se od konca predvidenega drevoreda proti vzhodu predvidi odstavní pas za dostavno parkirno mesto za kratkotrajno parkiranje in površina za uvoz v garažo. Pri upoštevanju vseh pogojev razpisa je v okviru OPPN prostorsko možna le umestitev ožje klančine večjega naklona, ki mora biti posledično nadkrita, za srečevanje vozil pa opremljena s svetlobno signalizacijo, saj se večinoma predvideva časovno usklajeni dovoz zaposlenih. Nadkritje klančine, česar OPPN sicer ne obravnava, je tako predvideno izven gabarita objekta vzdolž vzhodne fasade. Alternativno bi bila možna umestitev daljše in položnejše klančine vzdolž južne fasade ali z Žitne ali s Kostanjevčeve ulice, kar pa je večje odstopanje tako glede lokacije uvoza kot glede bližine meje, medtem ko je možna rešitev z dvigalom neracionalna.

Vsa dostava in odvoz infektivnih odpadkov sta predvidena preko kleti, kjer je predvidenih še 29 parkirnih mest za osebna vozila (od tega dve za funkcionalno ovirane) ter parkirna mesta za dvokolesa in enosledna vozila zaposlenih. Odvoz za komunalne odpadke je predviden preko Kostanjevčeve ulice, kjer se na jugovzhodnem vogalu zemljišča predvidi eko točka. Ob klančini je predviden zunanji prostor za kolesa obiskovalcev, ki se nadkrije z delom nadstreška klančine. Izven OPPN bi bilo do južne meje možno tudi podaljšanje nadstreška klančine za hkratno nadkritje eko točke.

## ZASNOVA

Na osnovi razpisne zahteve po kapaciteti programa v posameznih etažah in po dnevni osvetljenosti večine prostorov je objekt v nadstropjih zasnovan iz treh traktov z ravnimi ozelenjenimi strehami. Med trakti so predvideni vmesni ozki atriji, ki so na nivoju prvega nadstropja izvedeni kot zelene strehe. Atriji z zastekljenimi notranjimi fasadami zagotavljajo dnevno osvetljenost vseh prostorov v nadstropjih in vsaj posredno osvetljenost prostorov v pritličju preko strešnih svetlobnikov streh atrijev in preko steklenih sten proti glavnim hodnikom, ki v pritličju potekajo pod atriji.

Ob Jezdarski ulici na severu sta tako predvidena severovzhodni in severozahodni trakt, ki ju ločuje razmak glavnega vhoda. Vzporedno s severnima traktoma poteka v ozadju južni trakt. Južni trakt s tlorisom na južni strani sledi gradbeni meji v obliki črke L v pritličju in prvem nadstropju. Zaradi razpisne zahteve po manjšem programu v drugem nadstropju je južni trakt na tem nivoju samo še vzporeden s severnima traktoma, nad večjim prvim nadstropjem pa je na južni strani predvidena strojnica z obodno ravno streho, kar objekt tudi višinsko približa sosednji pozidavi. Zasnova volumnov in zunanje podobe objekta se zgleduje po lokalno značilni arhitekturi javnih zgradb.

## KOMUNIKACIJE

Atriji nadstropij in glavni hodniki pritličja pod njimi so tlorisno predvideni v obliki obrnjene črke T. Hodnik glavnega vhoda poteka od severa proti jugu, stranski hodnik dežurnega centra pa od zahoda proti vzhodu, stikata se v glavni avli, kjer je razpoložljiv prostor za informatorja. Iz glavne avle se stranski hodnik nadaljuje proti vzhodu, proti jugu pa se avla navezuje na stopnišče. Stopnišče se nahaja ob južni fasadi južnega trakta, nanj je neposredno navezan vhod za osebje z nadstreškom. Posledično celotna komunikacija pritličja tvori križ, ki z umestitvijo zaščitenega stopnišča v sredinsko stičišče zahteva le eno evakuacijsko vertikalno. Ta je možna zaradi izpolnjenih pogojev površine etaže in dolžine evakuacijskih poti ter lege z neposrednim izhodom v zunanost, ob izpolnjenem pogoju avtomatskega javljanja požara. Evakuacijska izjema je kletna etaža, ki ima, zaradi večje površine ob klančini, predvideno sekundarno enoramno stopnišče, ki omogoča vhod in izhod iz garaže tudi izven obratovanja objekta, vse skladno z razpisnimi pogoji.

Ob glavnem stopnišču je na zahodni strani predvideno večnamensko dvigalo, na vzhodni strani pa glavni inštalacijski jašek, ki skupaj povezujejo vse etaže. Glavni hodnik v obeh nadstropjih poteka vzdolž severne strani južnega trakta in je s prehodi preko atrijev, ki so predvideni v obliki zastekljenih mostov, na več mestih povezan s severnima traktoma. V obeh severnih traktih potekajo do prehodov preko atrijev sredinski hodniki, ki segajo do zunanjih fasad. Vse čakalnice v objektu so predvidene kot zaključki hodnikov oz. so z njimi v neposredni povezavi.

## PROGRAMI

V posameznih etažah je umeščen celoten program kot je zahtevan z razpisom in kot je razviden iz tabele. Izjema je umestitev skladišča za infektivne odpadke v klet objekta, ker mora biti hlajeno, umestitev garderob osebja v prvo nadstropje, ob administraciji in prostoru čistilnega servisa, vse za zapolnitev površin v nadstropjih in za umestitev čim večjega števila parkirnih mest v kleti. V kleti je v kotu med parkirišči dodatno predviden prostor za vzdrževanje, prostor za telekomunikacije je predviden v nadstropju, v kleti pa nizkonapetostni prostor. Poleg glavnega jaška cevnih in elektro inštalacij so z dodatnim jaškom klimatizacije pritličje in vsa nadstropja povezani z dodatno strojnico na strehi južnega dela prvega nadstropja. Strojnica se lahko izvede samo kot prostostoječa stena po obodu do višine zakritja vseh naprav.

Programski sklopi, površine in redosledi prostorov so umeščeni kot so zahtevani z razpisom in dodatnimi pojasnili, kar se nekoliko razlikuje od veljavnih in osnutka novih tehničnih smernic za zdravstvene objekte, vendar je objekt zastavljen tako, da je možna funkcionalna prilagoditev na smernice in tudi na eventuelne dodatne pogoje. Možna je tudi prerazporeditev prostorov znotraj posameznih funkcionalnih sklopov. Ločen vhod dežurnega centra omogoča ločitev ostalih delov objekta od dežurnega centra ter z njim povezanih sanitarij in laboratorija.

## IZVEDBA

Objekt je predviden iz armiranobetonske konstrukcije sten, stebrov in nosilcev, preko katerih so predvidene prefabricirane votle plošče, razen na mestih manjših razponov in mostov, kjer so predvidene armiranobetonske plošče. Posledično so tlorisi večinoma prosti za razporede prostorov, ki so predvideni pregrajeni s polnimi mavčnokartonskimi in steklenimi stenami z različno prosojnostjo. Karakteristike in finalizacije elementov so predvidene skladno z namenom in tehničnimi smernicami za zdravstvene objekte, tlaki so predvideni v umetnih masah, na hodnikih in stopniščih v teracu, spuščeni stropi so predvideni rastrski in polni mavčnokartonski, v higiensko zahtevnejših prostorih rastrski kovinski, v komunikacijskih območjih in čakalnica pa so predvideni leseni lamelni stropi.

Glede na širšo lokacijo in namen objekta je zunanja podoba objekta predvidena enostavna. Izoliran plašč je v nadzemnih delih predviden finaliziran v tankoslojnem ometu v beli barvi s horizontalnimi poglobitvami in barvnimi poudarki okenskih pasov v sivih tonih ter z barvnimi označitvami posameznih vhodov za hitrejšo orientacijo. Cokel in ozelenjena korita ter dostopi po obodu so predvideni v teracu različnih zrnatosti. Stavbno pohištvo je predvideno aluminjsko in izolacijsko zastekljeno ter opremljeno z rolojskimi senčili, ki so predvidena fiksna tudi na mestih pasov na katerih okna niso predvidena. Strehe so predvidene ekstenzivne zelene oz. prodnate, s podtlačnim odvodnjavanjem. Pomožne konstrukcije nadstreškov so predvidene jeklene, krite z motnim varnostnim steklom. Obstoječi mejni zidovi ob južni strani objekta so predvideni ozelenjeni z vzpenjalkami.

Objekt je v vseh nadzemnih etažah predviden klimatiziran in v celoti opremljen z inštalacijskimi sistemi glede na namen. Energetsko sta predvidena toplotna postaja in nizkonapetostni prostor v kleti, transformatorska postaja ni predmet objekta. Klimatizacija s toplotno črpalko je predvidena na strehi južnega dela prvega nadstropja, tako da je do nje enostaven dostop in višanje objekta za inštalacijske nadgradnje ni potrebno. Na strehi nad celotnim drugim nadstropjem, ki je predvidena v celoti prosta in z jaškom povezana s prostori energetike ter obdana s parapetnim obodom, je možna umestitev sončnih zbiralnikov.

Oprema objekta je predvidena skladno z namenom v obsegu in obdelavah skladno s tehničnimi smernicami za zdravstvene objekte. V zunanosti je po celotnem obodu, razen na vzhodni strani, predvidena intenzivna zazelenitev in umestitev lesenih klopi z integrirano zunanjo razsvetljavo. Za celoten objekt je predvidena lahko prepoznavna celotna grafična podoba in oprema ter obdelave primerne za funkcionalno ovirane osebe.

5. NETO TLRISNE POVRŠINE PO PROSTORIH				
	Prostori po etažah	NATEČAJNA REŠITEV (neto tlorisna površina)		OPOMBE
	PRITLIČJE	848,4	m²	
1	OE Varstvo otrok in mladine (sem sodi ločeno Dežurni center za otroke in mladostnike-obvezno v pritličju- z naslednjimi prostori za dve dežurni ambulanti)	702,8	m²	
	TRIAŽA-vezana na čakalnico	15,9	m²	
	Dežurna ambulanta 1	74,5	m²	
	sprejem	12,5	m²	
	ordinacija	14,0	m²	
	prostor za posege	15,0	m²	
	prostor za izolacijo	6,2	m²	
	čakalnica	26,8	m²	
	Dežurna ambulanta 2	78,6	m²	
	sprejem	12,5	m²	
	ordinacija	14,0	m²	
	prostor za posege	15,0	m²	
	prostor za izolacijo	6,1	m²	
	čakalnica	26,8	m²	
	prostor za odpadke	4,2	m²	
	Ločen WC moški/ženske za paciente in ločen WC moški/ženske za zaposlene; WC invalidi;	18,5	m²	
	Laboratorij za otroke ločeno;	66,1	m²	
	2 prostora za odvzem, ločen sprejem/odvzem za preventivo in kurativo – ločeni čakalnici	7,3	m²	
	prostor za namestitve vseh potrebnih analizatorjev in opreme	40,0	m²	
	WC za oddajo urina	6,8	m²	ločena preventiva / kurativa
	čakalnica (ločena preventiva/kurativa)	12,0	m²	
	Referenčna pediatrična ambulanta (RPA) 1	77,0	m²	
	ordinacija	14,1	m²	
	sprejem	12,5	m²	
	prostor za diplomirano medicinsko sestro v RA	12,0	m²	
	prostor za posege	15,0	m²	
	čakalnica	23,4	m²	
	Referenčna pediatrična ambulanta (RPA) 2	70,5	m²	
	ordinacija	13,4	m²	
	sprejem	12,0	m²	
	prostor za diplomirano medicinsko sestro v RA	12,0	m²	
	prostor za posege	15,0	m²	
	čakalnica	18,1	m²	
	Prostor za izolacijo za potrebe obeh referenčnih ambulant	5,5	m²	
	Prostor za DENVER II in pregled vida za potrebe obeh referenčnih ambulant	24,5	m²	
	Prostor za dojenje	16,4	m²	3 prostori ob čakalnicah d/p/k
	Referenčna šolska ambulanta (RŠA) 1	128,7	m²	
	ordinacija	14,0	m²	
	sprejem	13,5	m²	
	prostor za preventivo	50,3	m²	
	prostor za posege	15,0	m²	
	prostor za diplomirano medicinsko sestro v RŠA	12,5	m²	
	čakalnica	23,4	m²	
	Referenčna šolska ambulanta (RŠA) 2	90,1	m²	
	ordinacija	14,0	m²	
	sprejem	12,0	m²	
	prostor za preventivo	19,0	m²	
prostor za posege	15,0	m²		
prostor za diplomirano medicinsko sestro v RŠA	12,0	m²		
čakalnica	18,1	m²		
Prostor za izolacijo za potrebe obeh šolskih referenčnih ambulant	5,5	m²		
PRITLIČJE	Horizontalne, vertikalne komunikacije/vhodna avla	114,4	m²	
	Ostali v tabeli neopredeljeni prostori	31,2	m²	
	prostor za vozičke	10,1	m²	3 prostori ob čakalnicah d/p/k
	skladišča čisto / čistila	10,4	m²	
	prostor za osebje	8,5	m²	
	jaški	2,2	m²	
			m²	
STREHA	steklene strehe (vhodi, uvozna rampa)	101,1	m²	
Opomba 1: Čakalnice se lahko smiselno združujejo v centralno čakalnico, sicer pa dve na etažo				
Opomba 2: Prostor za DENVER II mora diagonalno meriti vsaj 7m.				ločene čakalnice prev / kurativa
1. NADSTROPJE		729,7	m²	
2	OE Splošno zdravstveno varstvo	391,3	m²	
	Referenčna ambulanta (RA) 1	67,8	m²	
	ordinacija	14,0	m²	
	sprejem	12,0	m²	
	prostor za diplomirano medicinsko sestro v RA	11,7	m²	
	prostor za posege	14,5	m²	
	čakalnica	15,6	m²	
	Referenčna ambulanta (RA) 2	67,8	m²	
	ordinacija	14,0	m²	
	sprejem	12,0	m²	
	prostor za diplomirano medicinsko sestro v RA	11,7	m²	
	prostor za posege	14,5	m²	
	čakalnica	15,6	m²	
	Referenčna ambulanta (RA) 3	66,4	m²	
	ordinacija	14,4	m²	
	sprejem	12,3	m²	
	prostor za diplomirano medicinsko sestro v RA	12,0	m²	
	prostor za posege	14,9	m²	
	čakalnica	12,8	m²	
	Referenčna ambulanta (RA) 4	65,6	m²	
	ordinacija	13,9	m²	
	sprejem	12,0	m²	
	prostor za diplomirano medicinsko sestro v RA	11,9	m²	
prostor za posege	15,0	m²		
čakalnica	12,8	m²		
Referenčna ambulanta (RA) 5	65,7	m²		
ordinacija	14,0	m²		
sprejem	12,0	m²		
prostor za diplomirano medicinsko sestro v RA	11,9	m²		
prostor za posege	15,0	m²		

	čakalnica	12,8	m²	
	Prostor za izolacijo (1-2) za potrebe vseh 5 RA	12,7	m²	2 prostora
	Skupni prostor za osebje	20,3	m²	
3	Ločen WC moški/ženske za paciente in ločen WC moški/ženske za zaposlene; WC invalidi;	25,0	m²	vključen tuš za osebje ob gard.
	Prostori za skupno rabo vseh OE	80,0	m²	
	Laboratorij	80,0	m²	
	2 prostora za odvzem, ločen sprejem/odvzem za preventivo in kurativo – ločeni čakalnici	15,7	m²	
	prostor za namestitve vseh potrebnih analizatorjev in opreme	41,1	m²	
	WC za oddajo urina	9,7	m²	ločena preventiva / kurativa
	čakalnica (ločena preventiva/kurativa)	13,5	m²	
1. NADSTROPJE	Horizontalne, vertikalne komunikacije/vhodna avla	121,3	m²	
	Ostali v tabeli neopredeljeni prostori	137,1	m²	
	inštalacijski jaški	4,2	m²	
	server	2,5	m²	
	čistilni servis, prostor za odpadke (2 prostora)	12,8	m²	
	skladišče čisto, skladišče oprema (2 prostora)	10,0	m²	
	administracija	63,2	m²	
	garderoba za zaposlene	44,4	m²	
2. NADSTROPJE		674,4	m²	
4	Specialistične ambulante	294,9	m²	
	Specialistična ambulanta DERMA (dermatologija)	52,3	m²	
	ordinacija	14,1	m²	
	sprejem	12,0	m²	
	prostor za posege	15,0	m²	
	čakalnica	11,2	m²	
	Specialistična ambulanta ORT (ortopedija)	52,2	m²	
	ordinacija	14,0	m²	
	sprejem	12,0	m²	
	prostor za posege	15,0	m²	
	čakalnica	11,2	m²	
	Specialistična ambulanta UROL (urologija)	53,3	m²	
	ordinacija	14,4	m²	
	sprejem	12,2	m²	
	prostor za posege	15,5	m²	
	čakalnica	11,2	m²	
	Specialistična ambulanta EMG (elektromiografija)	48,4	m²	
	ordinacija	14,0	m²	
	sprejem	12,7	m²	
	prostor za posege	15,0	m²	
	čakalnica	6,7	m²	
	Specialistična ambulanta NEVRO (nevrološka)	42,7	m²	
	ordinacija	17,5	m²	
sprejem	14,0	m²		
čakalnica	11,2	m²		
	Prostor za magnet (to je samostojen prostor, ki ni vezan funkcionalno na nič drugega, tako, da je lahko umeščen kamorkoli, vendar znotraj OE VOM)	11,9	m²	
	Prostor za naročanje na specialistične preglede (vezan na vseh 5 specialističnih ambulant)	22,0	m²	
	Skupni prostor za osebje	12,0	m²	
5	OE Varstvo žensk	185,8	m²	
	Referenčna ginekološka ambulanta 1	89,4	m²	
	ordinacija	18,1	m²	
	sprejem	12,0	m²	
	prostor za CTG	21,4	m²	
	2 prostora (kabin) za pripravo na pregled	5,0	m²	
	prostor za diplomirano medicinsko sestro v RA	16,0	m²	
	čakalnica	16,9	m²	
	Referenčna ginekološka ambulanta 2	68,0	m²	
	ordinacija	18,1	m²	
	sprejem	12,0	m²	
	2 prostora (kabin) za pripravo na pregled	5,0	m²	
	prostor za diplomirano medicinsko sestro v RA	16,0	m²	
	čakalnica	16,9	m²	
	Skupni prostor za osebje	9,2	m²	
	Ločen WC moški/ženske za paciente in ločen WC moški/ženske za zaposlene/WC invalidi	19,2	m²	
2. NADSTROPJE	Horizontalne, vertikalne komunikacije/vhodna avla	114,2	m²	
	Ostali v tabeli neopredeljeni prostori	79,5	m²	
	klima strojnica	54,7	m²	
	inštalacijski jaški	4,8	m²	
	prostor za čistila, prostor za odpadke (2 prostora)	10,0	m²	
	skladišče čisto, skladišče oprema (2 prostora)	10,0	m²	
			m²	
			m²	
KLET		1022,7	m²	
6	Oskrbovalni in servisni prostori	36,1	m²	
	Prostor za čistilko in čistila	0,0	m²	v nadstropjih
	Prostor za odpadke za vsako etažo posebej	0,0	m²	v nadstropjih
	Garderobe za zaposlene za cca 40 oseb (čisto/nečisto – moški/ženski)	0,0	m²	v 1.nadstropju
	Tuš v garderobi	0,0	m²	v 1.nadstropju
	WC moški/ženske za zaposlene	0,0	m²	v 1.nadstropju
	Arhivski prostor	10,2	m²	
	Prostor za administracijo za 10 delovnih mest in za opremo, kot je fotokopirni stroj, omare za odlaganje rednikov...)	0,0	m²	v 1. nadstropju
	Prostor za infektivne odpadke	5,9	m²	
	Prostor za odpadke (eko otok)	20,0	m²	nadstrešek v zunanosti
Opomba: Prostor za administracijo se lahko nahaja tudi v kateri drugi etaži (klet ni pogoj)				
7	Energetsko tehnični prostori	4,6	m²	
	Prostor za server	4,6	m²	NN prostor, server v 1. nd
8	Parkirne površine	797,5	m²	
	30PM (od tega 2 inv.)			skupno 29PM + kolesa + enosl.
KLET	Horizontalne, vertikalne komunikacije/vhodna avla	53,9	m²	
	Ostali v tabeli neopredeljeni prostori	130,6	m²	
	vzdrževanje	10,3	m²	
	energetika	8,9	m²	
	skladišče čisto	7,6	m²	
	perilo nečisto	7,1	m²	
	inštalacijski jaški	2,4	m²	
	dovozna rampa, stopnice	94,3	m²	

## INFORMATIVNA PONUDBA

Vrsta del	CENA BREZ DDV	DDV – 22 %	CENA Z DDV
idejna zasnova za pridobitev projektnih in drugih pogojev (IZP), izdelana na osnovi dopoljenega natečajnega elaborata	16.500,00	3.630,00	20.130,00
idejni projekt (IDP)	39.500,00	8.690,00	48.190,00
projektna dokumentacija za pridobitev mnenj in gradbenega dovoljenja (DGD)	35.000,00	7.700,00	42.700,00
popolna zahteva za pridobitev gradbenega dovoljenja	5.000,00	1.100,00	6.100,00
projektna dokumentacija za izvedbo gradnje (PZI) (opcije – določiti dodatne roke odvisno od konkretnega primera: -ločena PZI projektna dokumentacija za odstranitev objekta -ločena PZI dokumentacija za pripravljala dela -ločena PZI dokumentacija za prijavo gradnje)	celota 110.000,00 odstranitev + 3.000,00 pripravljala + 3.000,00 prijava + 3.000,00	24.200,00 660,00 660,00	134.200,00 3.660,00 3.660,00
projekt notranje opreme	15.000,00	3.300,00	18.300,00
sodelovanje pri razpisu za oddajo del in priprava dokumentacije za razpis	3.000,00	660,00	3.660,00
projekt izvedenih del (PID)	12.000,00	2.200,00	14.640,00
vodenje in koordinacija izdelave projektne in druge dokumentacije	20.000,00	3.300,00	24.400,00
pridobitev projektnih pogojev, mnenj oz. soglasij pristojnih mnenjedajalcev oz. soglasodajalcev, sodelovanje pri pridobitvi gradbenega dovoljenja, sodelovanje v postopku za pridobitev uporabnega dovoljenja	6.000,00	1.320,00	7.320,00
Projektantski nadzor (spremljanje gradnje)	7.000,00	1.540,00	8.540,00
<b>SKUPAJ</b>	<b>278.000,00</b>	<b>61.160,00</b>	<b>339.160,00</b>

Skupaj : =339.160,00 v EUR z DDV

skupna pogodbeni vrednost izdelave projektne dokumentacije znaša 278.000,00 eur brez DDV

POGODBENA CENA

## TABELA PRIKAZ POVRŠIN S PROJEKTANTSKIMI OCENAMI

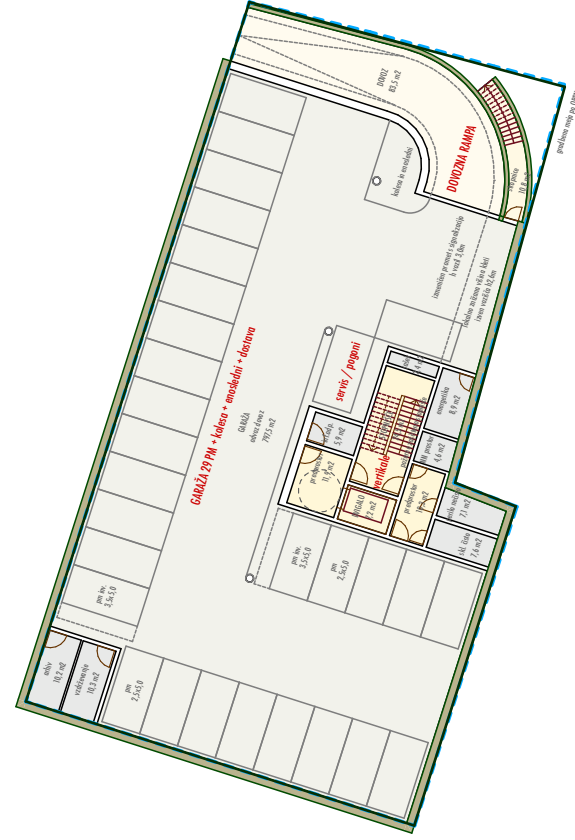
1. PODATKI O PROJEKTU			
Sifra natečajnega elaborata	13095		
2. PREGLED		Opombe	
Skupna bruto tlorisna površina (m <sup>2</sup> )	3.841,7		
Skupna neto tlorisna površina (m <sup>2</sup> )	3.376,3		
Zazidana površina (m <sup>2</sup> )	1.118,4		
Zelene površine (m <sup>2</sup> )	221,8		na terenu (brez zelenih streh)
Število parkirnih mest v GARAŽI (predvideno 30 PM) SKUPAJ:	29		dodatno kolesa in enosledni
Število parkirnih mest za gibalno ovirane	2		
Število ostalih parkirnih mest	27		
Število parkirnih mest ZUNAJ (območja obdelave-predvideno 6 PM) SKUPAJ:	6		
Število parkirnih mest za gibalno ovirane	4		tudi za mame z vozički
Število ostalih parkirnih mest	2		1 dostava + 1 reševalno
2. PREGLED POVRŠIN PO ETAŽAH			
Etaža	Predvideno	Doseženo	Razlika
NTP klet (m <sup>2</sup> )	1.100	1.022,7	del prostorov v nadstropjih
NTP pritličja (m <sup>2</sup> )	750	848,4	prostor po TSZ, komunikacije
NTP 1. nadstropja (m <sup>2</sup> )	750	729,7	
NTP 2. nadstropja (m <sup>2</sup> )	750	674,4	del etaže je zelena streha
NTP strehe (m <sup>2</sup> )		101,1	komplet strehe
<b>Skupaj</b>	<b>3.350</b>	<b>3.376,3</b>	
3. OCENA INVESTICIJE GOI			
Etaža	Ocena v €/m <sup>2</sup>	SKUPAJ	Opombe
NTP klet	1.000,0	1.022.700,0 €	
NTP pritličja	1.600,0	1.357.440,0 €	
NTP 1. nadstropja	1.600,0	1.167.520,0 €	
NTP 2. nadstropja	1.600,0	1.079.040,0 €	
NTP strehe	700,0	70.770,0 €	
<b>Skupna cena</b>		<b>4.697.470,0 €</b>	
4. INFORMATIVNA PONUDBENA CENA ZA IZDELAVO PROJEKTNE DOKUMENTACIJE			
Navedba skupnega zneska v € brez DDV	278.000,0 €		

investicijska ocena za natečajno rešitev za GOI za predvideni objekt znaša 4.697.470,00 eur brez DDV

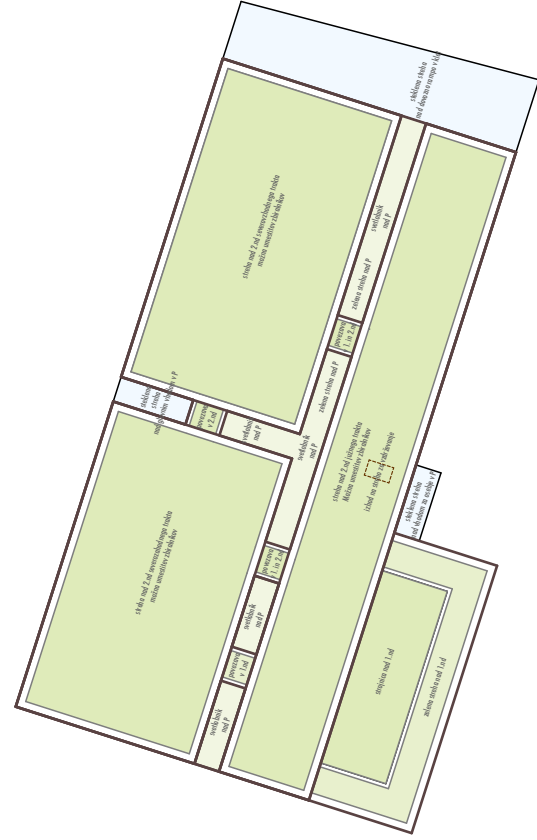
INVESTICIJSKA OCENA







TLORIS KLETI M 1:200

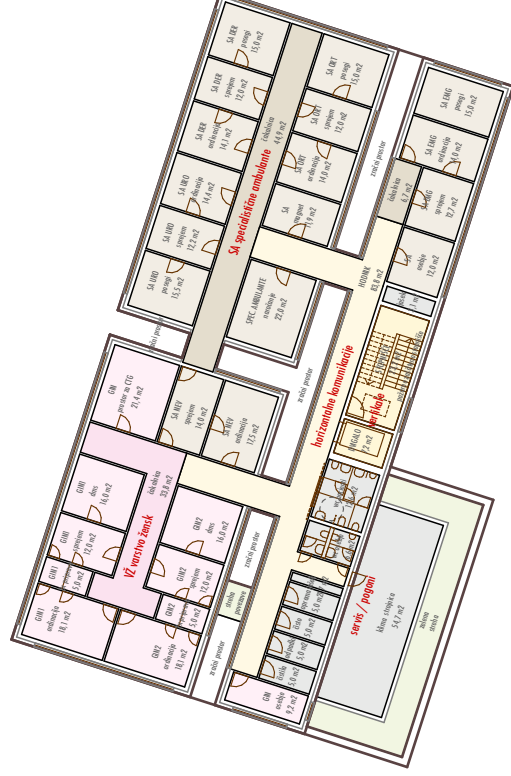
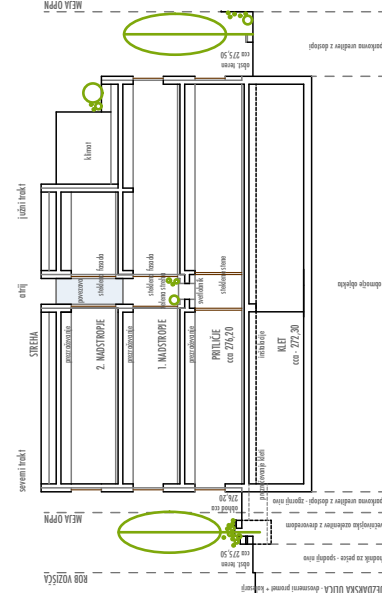


TLORIS PRITLIČJA M 1:200



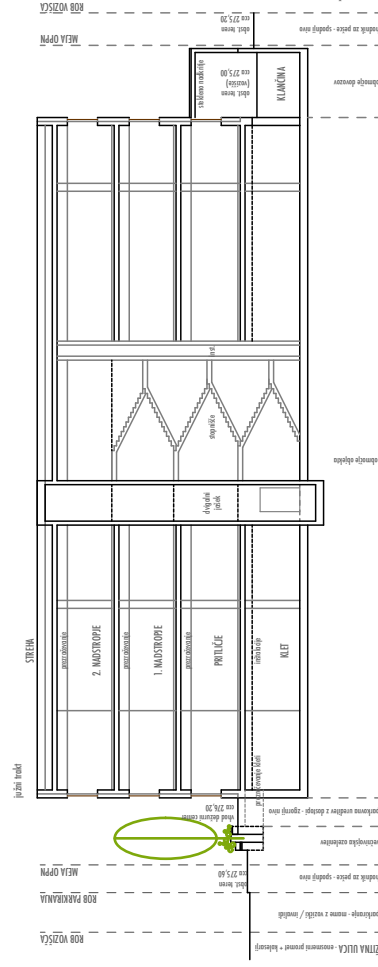
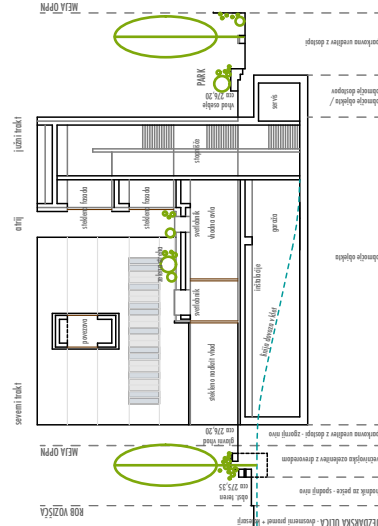
TLORIS STREH M 1:200

TLORIS I. NADSTROPIJA M 1:200



prečni zahod

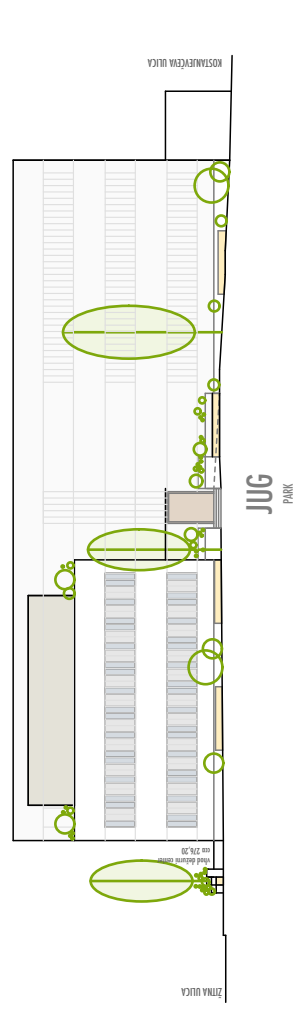
TLORIS 2. NADSTROPIJA M 1:200



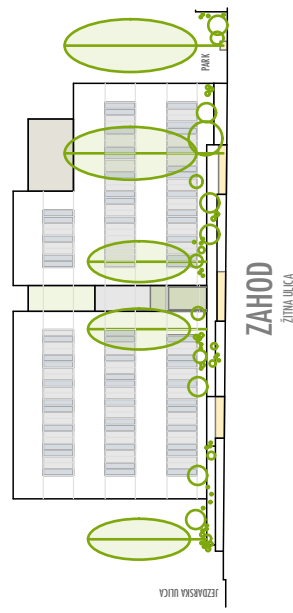
prečni sredina

vzdolžni jug

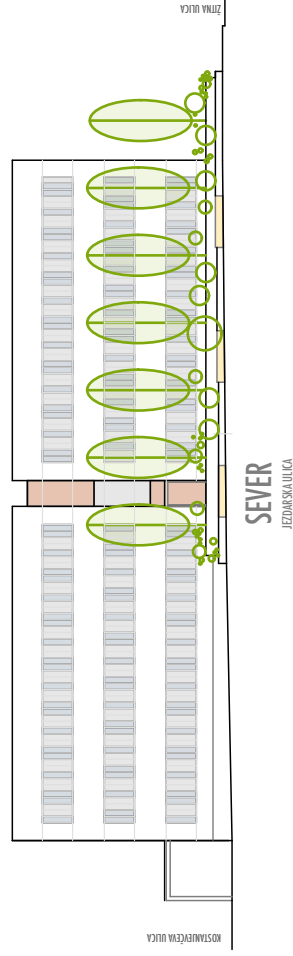
PREREZI M 1:200



JUG  
PARK



ZAHOD  
ZLANA ULICA

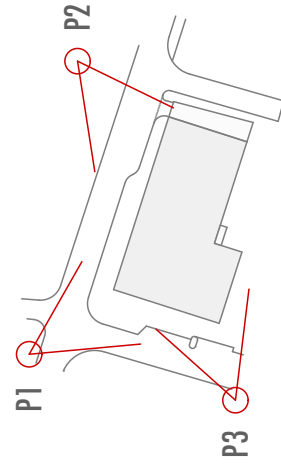
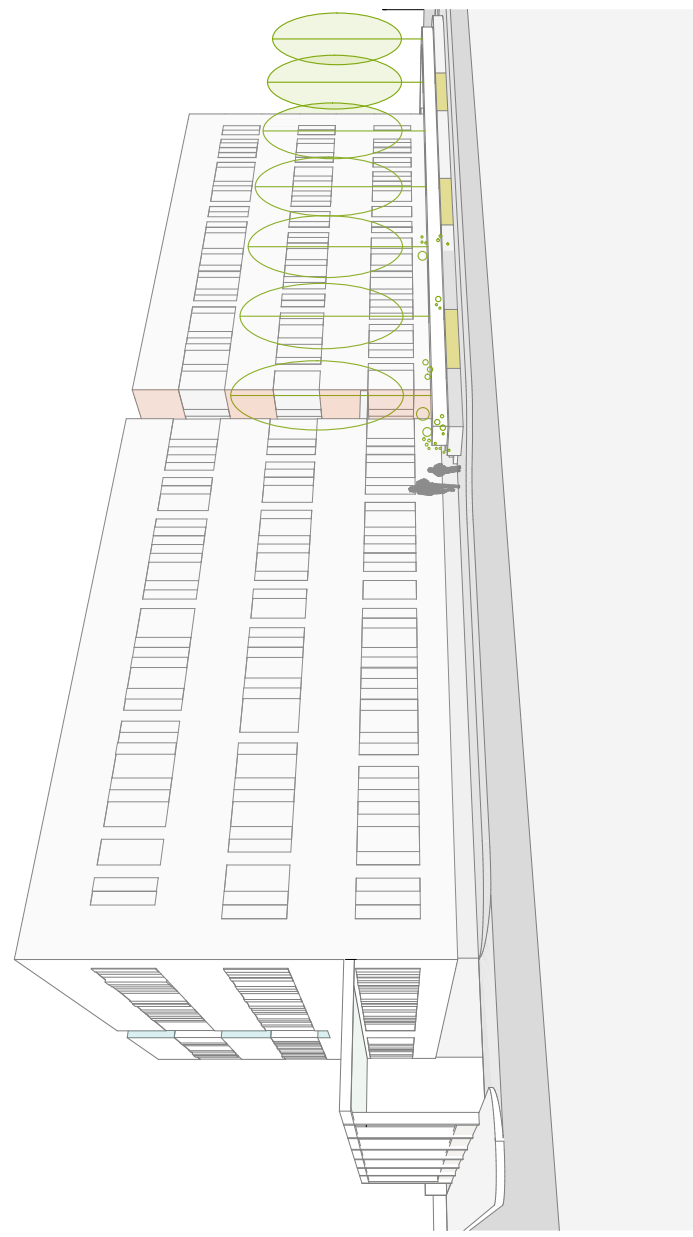


SEVER  
FEZBARSKA ULICA



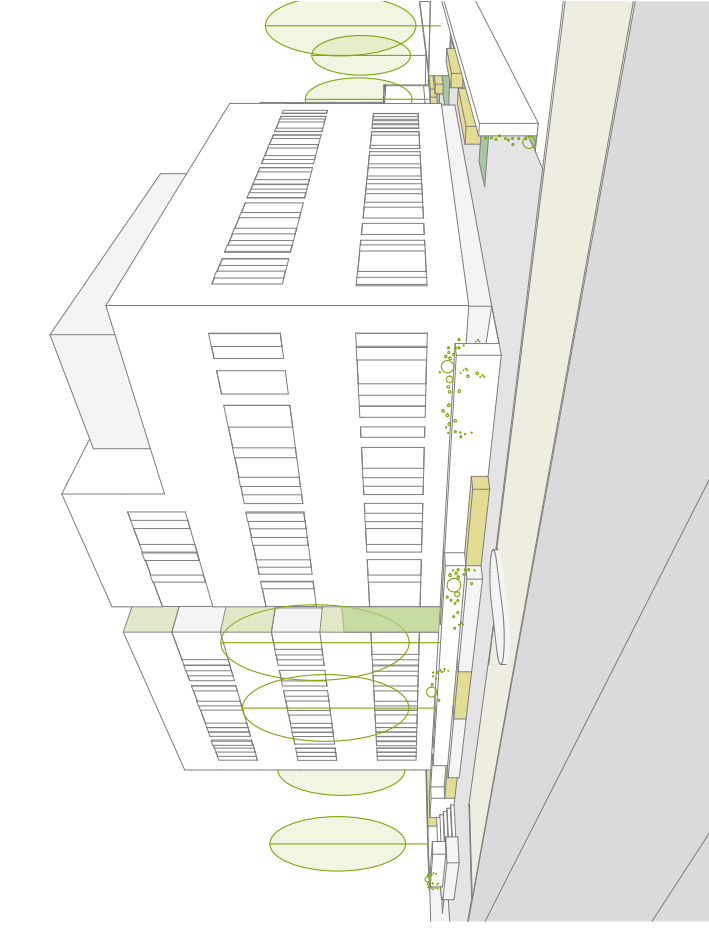
VZHOD  
KOSTANJEVA ULICA

FASADE M 1:200

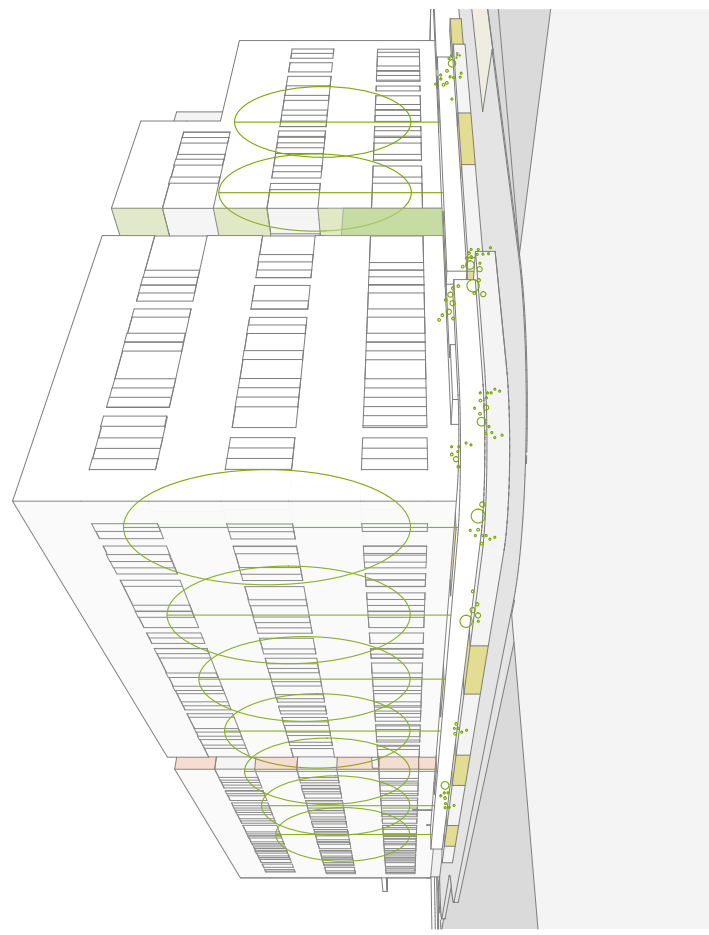


HEMA PROSTORSKIH PRIKAZOV

POGLED 2



POGLED 3



POGLED 1

3D PRIKAZI