

UNIVERZA V LJUBLJANI, FAKULTETA ZA FARMACIJO
PROJEKTNI NATJEČAJ

VSEBINA MAPE

POMANJŠANI PLAKATI

OPIS URBANISTIČNEGA IN ARHITEKTONSKEGA KONCEPTA
ZUNANJA UREDITEV - SITUACIJA S PRIKAZOM TLORISA STREHE
ZRAČNI POGLED

TLORIS - KLET

TLORIS - PRITLIČJE

POGLED - VSTOPNI TRG

TLORIS - PRVO NADSTROPJE

TLORIS - DRUGO NADSTROPJE

TLORIS - TERASNA ETAŽA

TLORIS - STREHA

JUGOVZHODNA FASADA, TIPIČNI PREREZ A-A, SEVEROVZHODNA FASADA

JUGOZAHODNA FASADA, TIPIČNI PREREZ B-B, SEVEROZAHODNA FASADA

POGLED - SKUPNI PROSTORI ZA DRUŽENJE

SHEMA JAVNIH PROSTOROV

SHEMA FUNKCIONALNIH SKLOPOV PO ETAŽAH

OPIS KONSTRUKCIJE, SHEMA FLEKSIBILNE ORGANIZACIJE

ARHITEKONSKO OBLIKOVANJE, POGLED - VSTOP INFRASTRUKTURNOM CENTRU

REŠITEV VODA INSTALACIJA

ENERGETSKA VZDRŽLJIVOST

PREGLEDNICA POVRŠIN

SKUPAJ POGODBENA CENA IN INVESTICIJSKA OCENA GOI (BREZ DDV)

OPIS URBANISTIČNEGA IN ARHITEKTONSKEGA KONCEPTA

Kontekst univerzitetnega kampusa v zahodnem delu Ljubljane je urbanistično prepoznan kot kolaž tipologij, ki s svojim medsebojnim odnosom ustvarjajo javni prostor.

Vsaka zgradba znotraj kampusa predstavlja tipologijo, ki najbolj ustreza njeni vsebini in programu, in tako prepoznamo *lamelo*, *soliter* in *glavnik* kot tipologije Fakultete za računalništvo in informatiko ter Fakultete za kemijo in kemijsko tehnologijo.

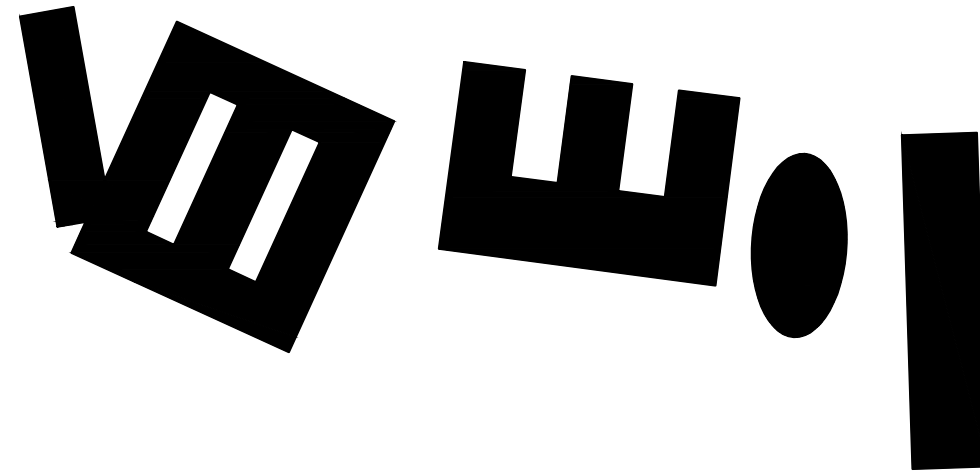


DIAGRAM - SHEMA TIPOLOGIJ

Fakulteta za farmacijo vrsto nadaljuje s tipologijo bloka z dvema atrijema in v nadaljevanju z lamelo infrastrukturnega centra. Glavni vhod v FFA se formira iz jugovzhoda, v nadaljevanju osi, ki povezuje vhodni trg dveh obstoječih fakultet.

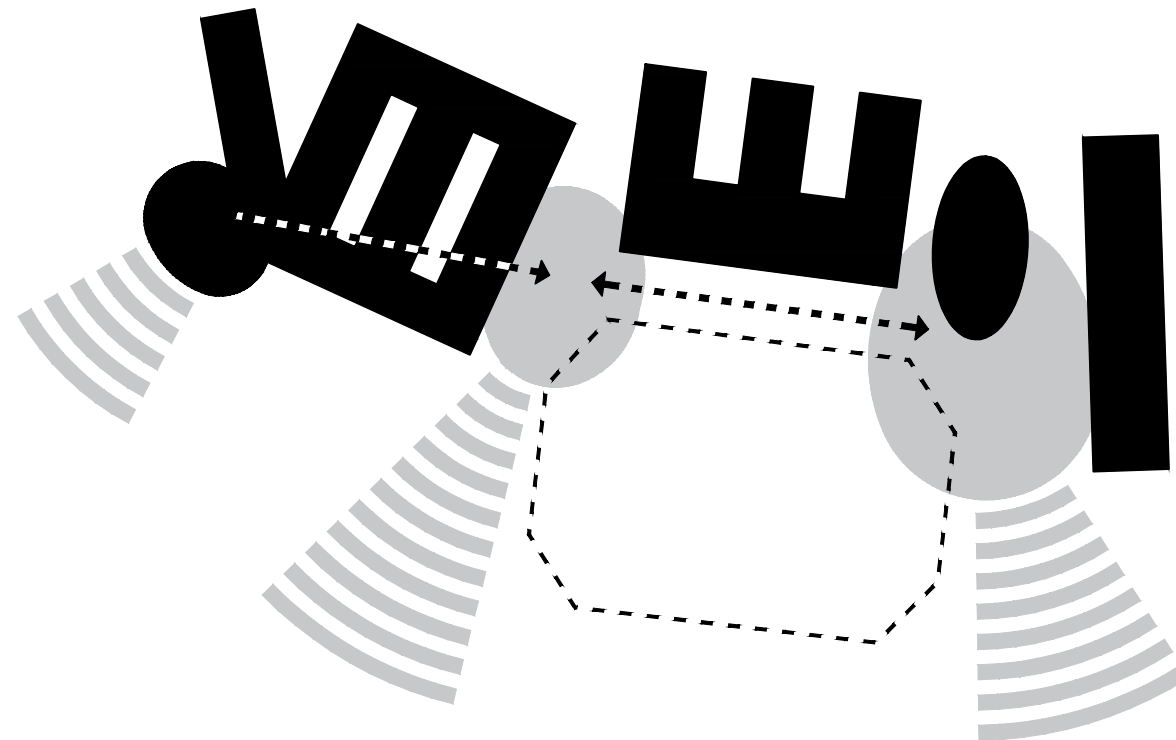


DIAGRAM - SHEMA VHODNIH TRGOV

Iz severne strani je organiziran servisni vhod z dostavami. Na njega se nadaljujejo servisni pločniki kot dostopi do laboratorijev v pritličju in infrastrukturnega centra.

Lamela infrastrukturnega centra je zasebni urbanistični element, *vstavljen* v glavno stavbo na severozahodni strani.

Cestna rampa za garažo za obe fakulteti (FFA in FS) se nahaja na severni strani prostora, med servisnim dostopom FFA in stavbo FKKT. Prometni vozle je rešen na način, da se z vozilom ali spušča v garažo ali se nadaljuje na oskrbno cesto na terenu do FS. Cesta na terenu vijuga tako, da oblikuje širjenja za trge pred vhomom v obe fakulteti. Po spuščanju s skupno rampo se podzemna cesta ločuje v zasebne garaže dveh fakultet.

Okolica je narejena iz mehko uniformnega polja zelenih in prodnatih otokov, ob enoličnem ovijanju okoli vseh stavb znotraj kampusa. S spreminjanjem gostote zelenih otokov se ustvarjajo večje tlakovane površine na mestih, kjer so povezane interierne in eksterierne ali zelene oaze za bivanje ter učenje pod krošnjami. Okoli zelenih otokov so organizirana parkirna mesta za kolesa, pokrita ali nepokrita, razporejena na več mest tako, da pokrivajo pomembne komunikacijske vozle ter vhode v fakultete.

Iz trga vstopamo v vhodni prostor FFA, na katerega se povezujejo vsi javni in pedagoški prostori, tako v pritličju kot tudi na višjih etažah. Javni prostori so projektirani kot žepi, širitve linearne komunikacije, ki predira skozi hišo od jugovzhoda proti severozahodu, povezujoč trge in javne prostore fakultet z infrastrukturnim centrom. Z gibanjem skozi ta linearni prostor se doživlja spreminjanje ambientov: knjižnica, hala pred velikimi dvoranami, zeleni atrij, kavarna in jedilnica, odprti prostori za zbiranja pred predavalnicami, rastlinjak itd.

Znotraj stavbe FFA je program razdeljen na osnovne funkcionalne celine:






Izobraževalni in skupni prostori so neposredno vezani na javno komunikacijsko os z glavnimi stopnišči in dvigali, ki po vertikali povezujejo vse javne ter izobraževalne prostore, orientirane na jugozahod in jugovzhod:

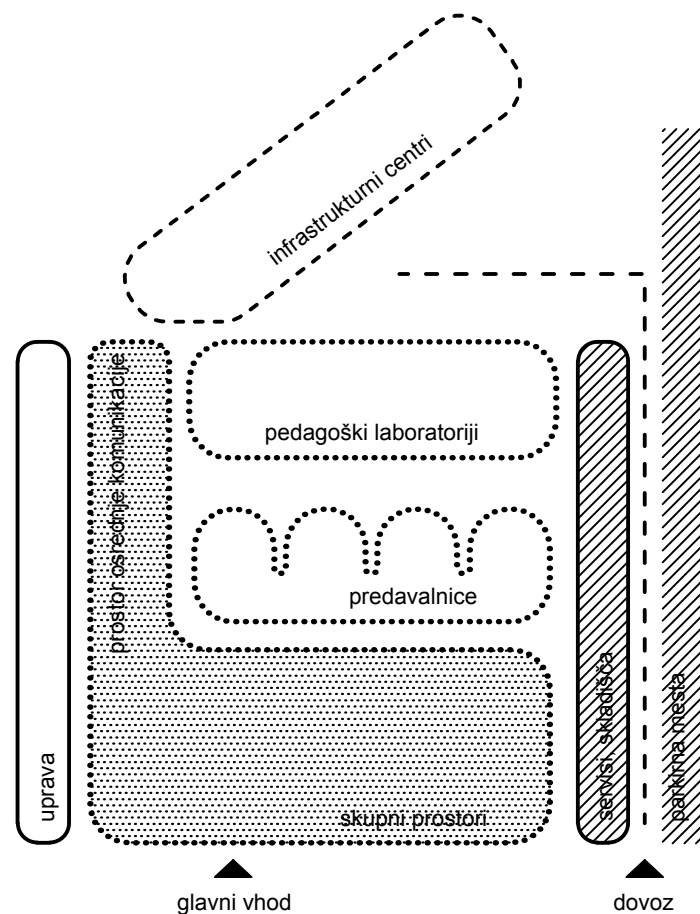
Laboratoriji so razdeljeni po katedrah na pedagoške in raziskovalne. Do pedagoških se dostopa neposredno iz javnih komunikacij, medtem ko se v nadaljevanju nadaljuje raziskovalni trakt. Laboratoriji so orientirani na severozahod in severovzhod.

Kabineti se nahajajo na jugovzhodni strani, razporejeni enakomerno po katedrah, z optimalnimi oddaljenostmi od raziskovalnih in pedagoških laboratorijev.

Administracija in uprava sta na jugozahodni strani in sta dostopna iz javne osi v pritličju ter preko glavnih stopnišč povezana z vsebinami v nadstropjih:

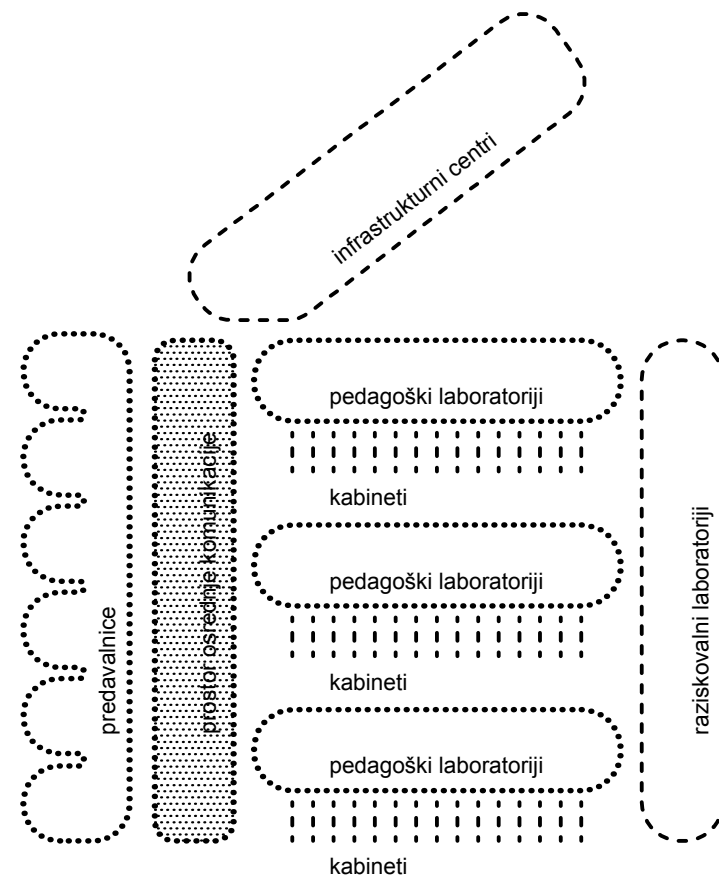
Tehnični in servisni prostori s severovzhodne strani sta orientirana na cestni dostavni pristop in sta preko servisnih stopnišč s tovornimi dvigali povezana z laboratorijskimi skupinami v nadstropjih

-  dostop možen za vse uporabnike
-  možen dostop za večino uporabnikov
-  možen dostop le za določene uporabnike
-  prostor osrednje komunikacije
-  servisi in parkirni prostori

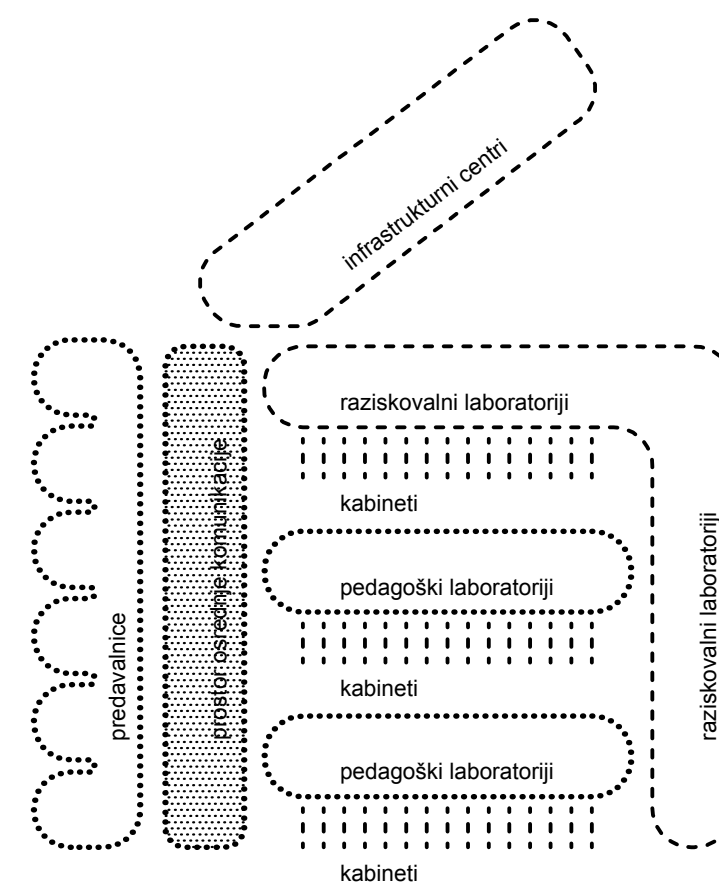


PRITLIČJE

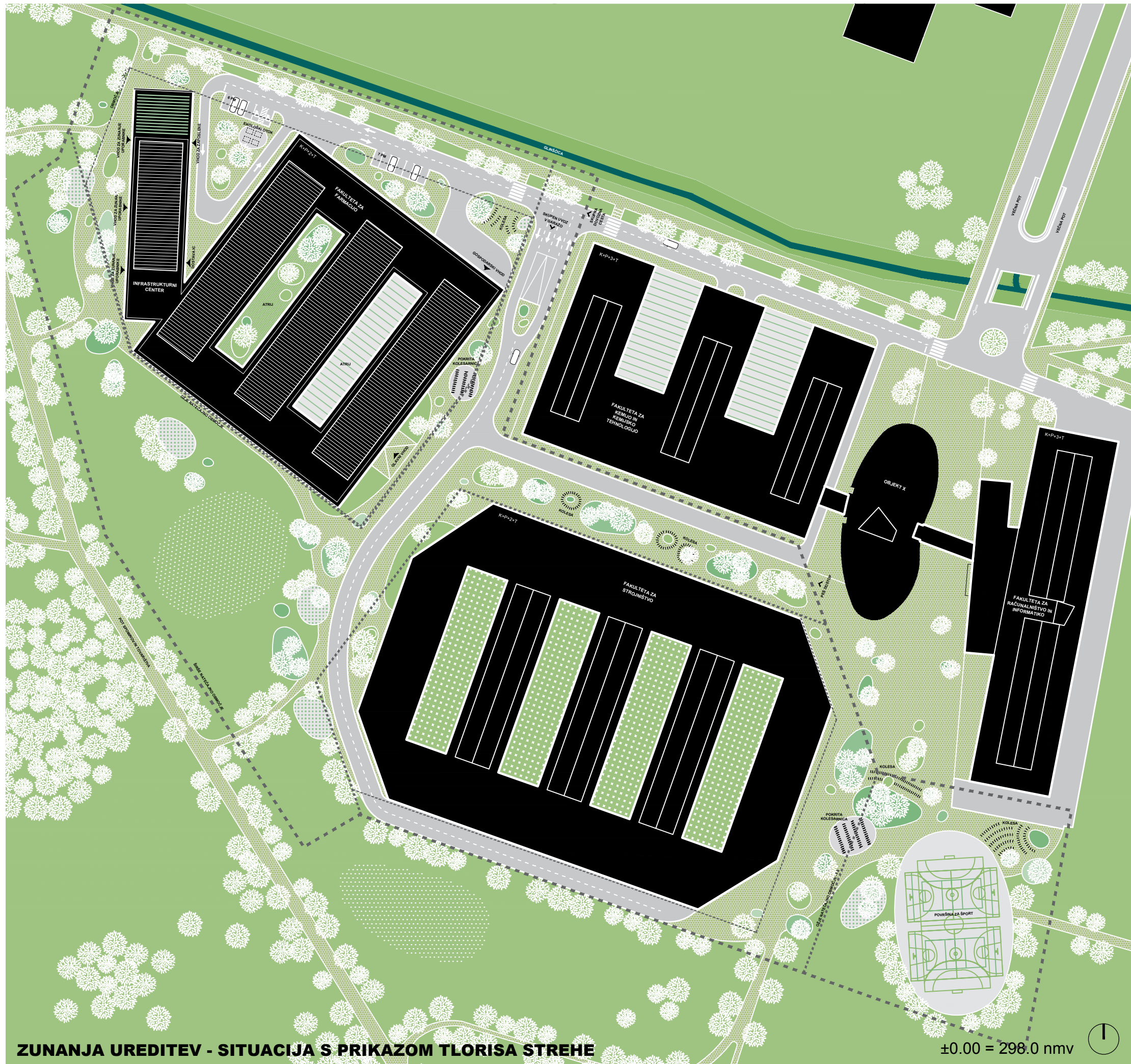
DIAGRAM - FUNKCIONALNA ORGANIZACIJA



PRVO NADSTROPJE



DRUGO NADSTROPJE



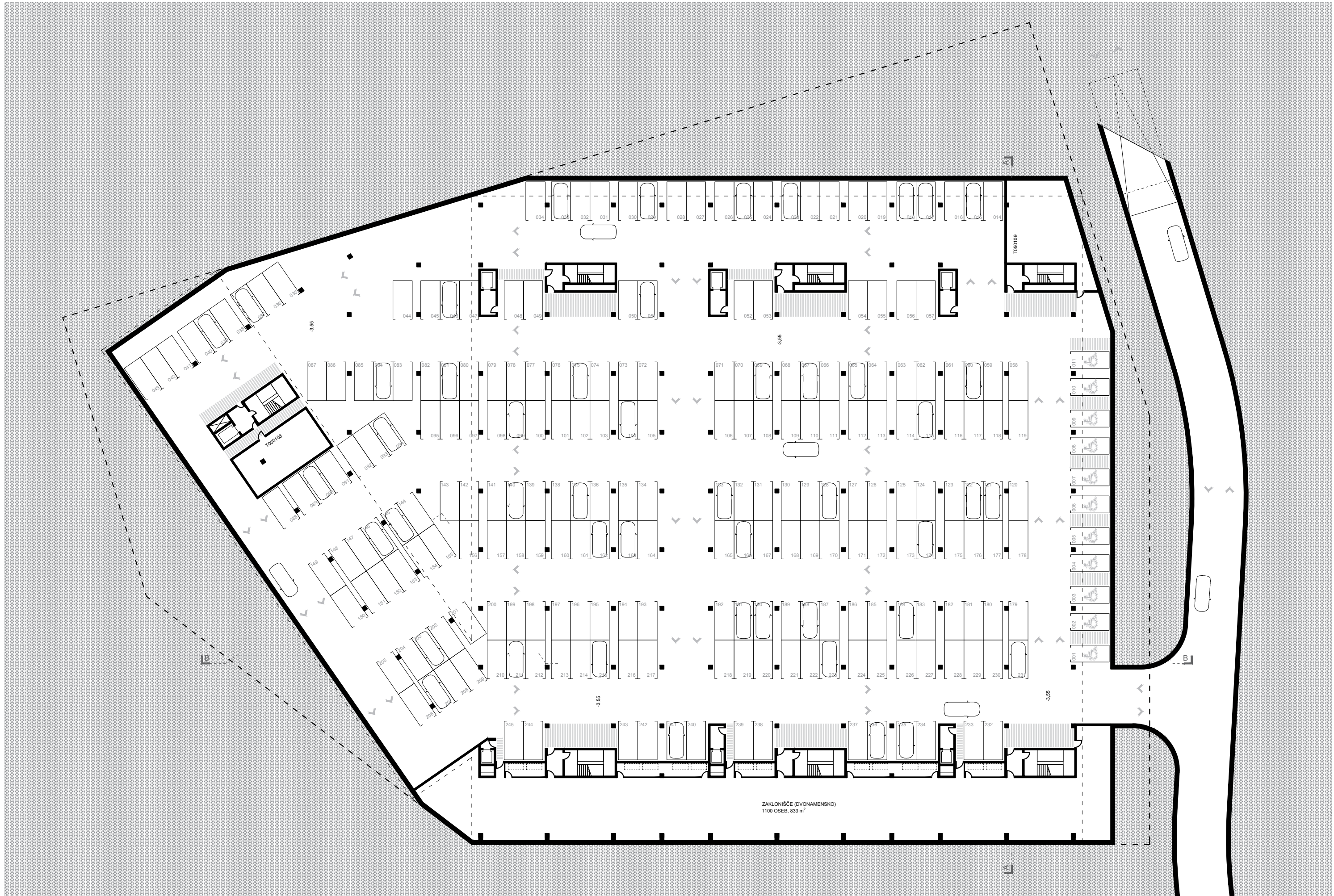
ZUNANJA UREDITEV - SITUACIJA S PRIKAZOM TLOORISA STREHE

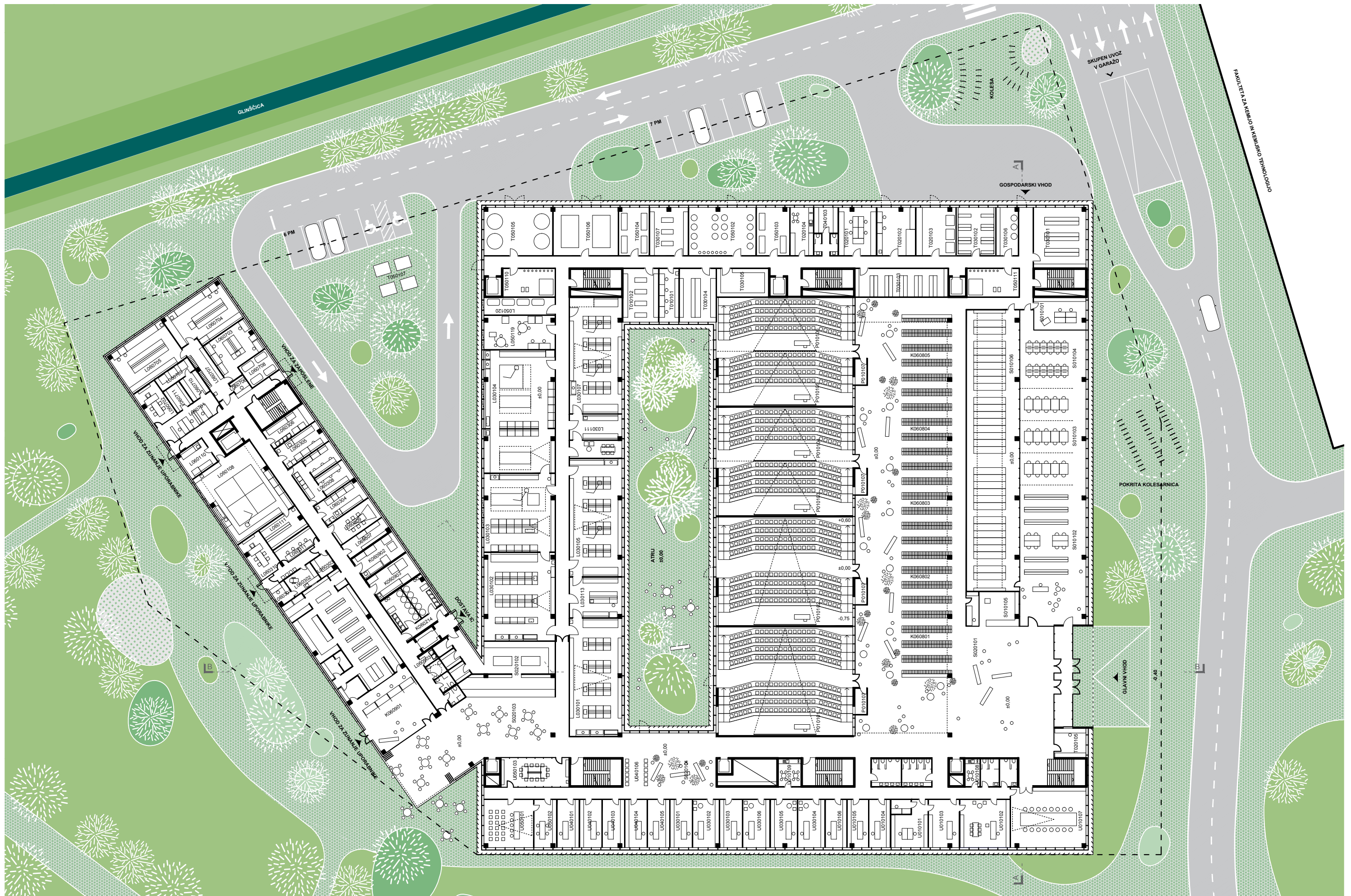
±0.00 = 298.0 nmv





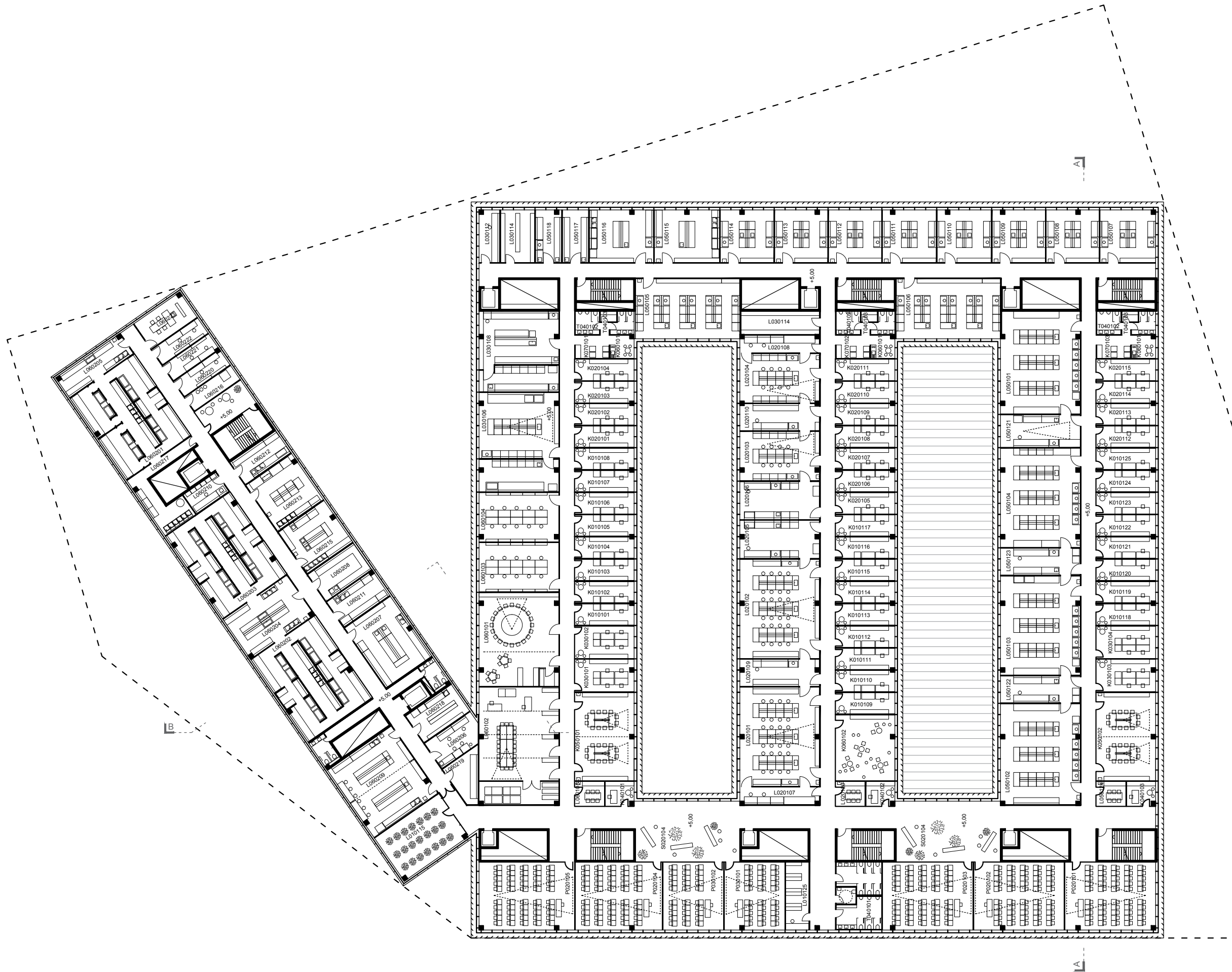
ZRAČNI POGLED



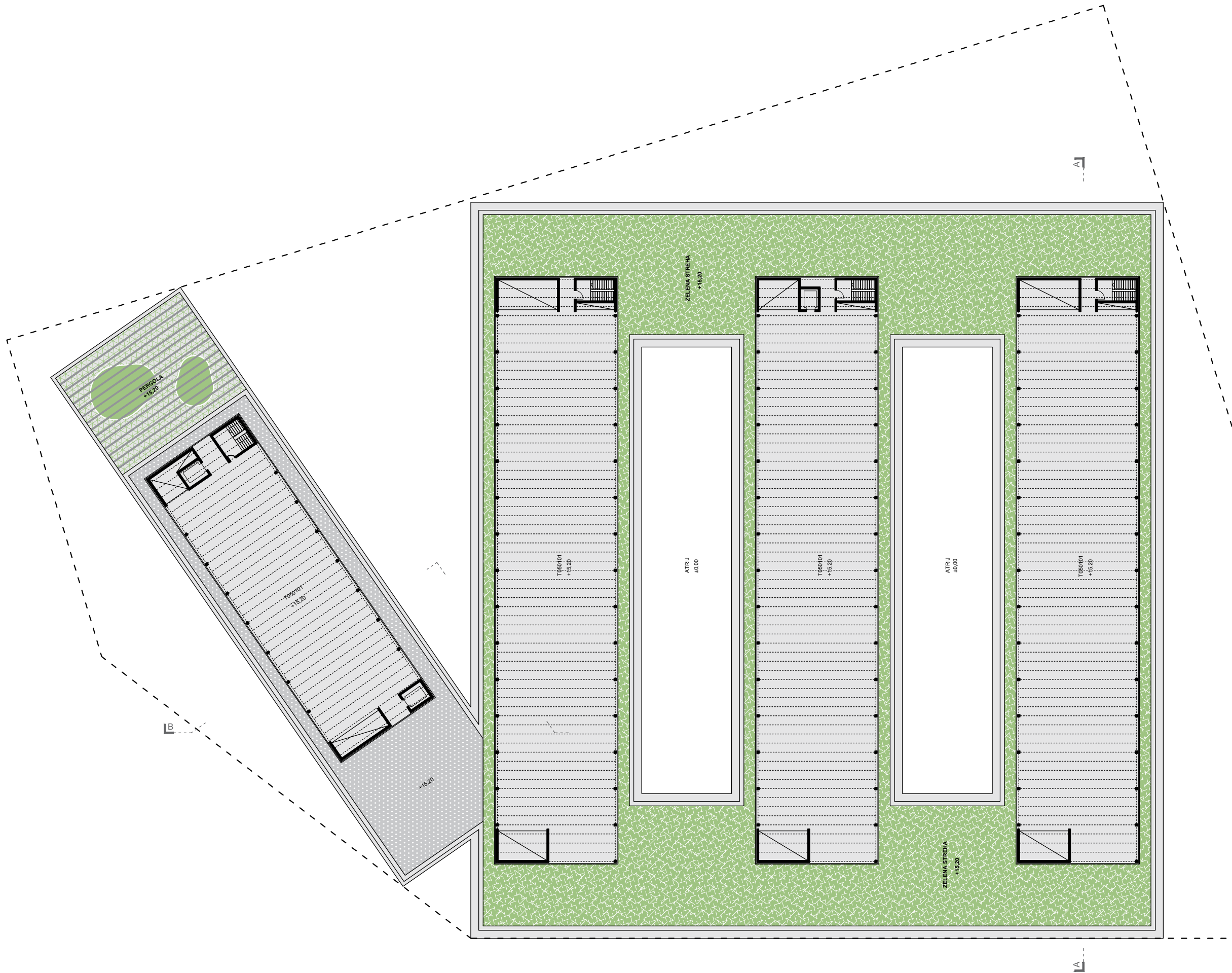




VSTOPNI TRG



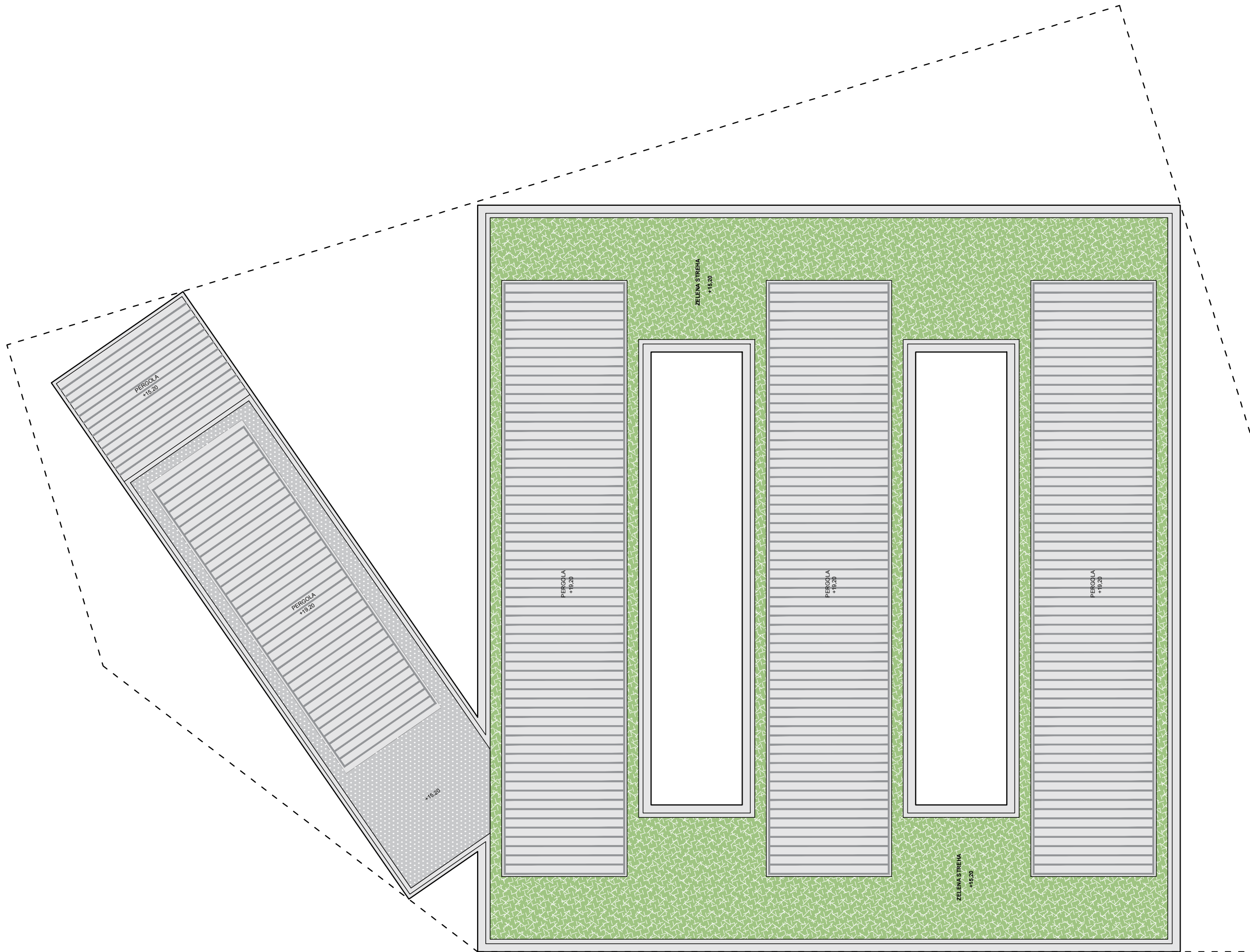


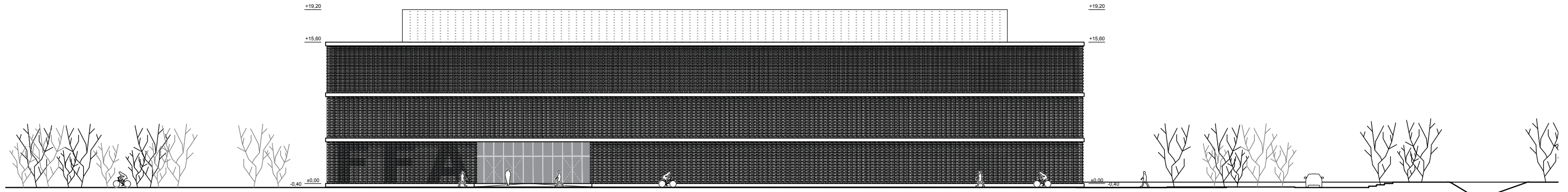


TLORIS - TERASNA ETAŽA

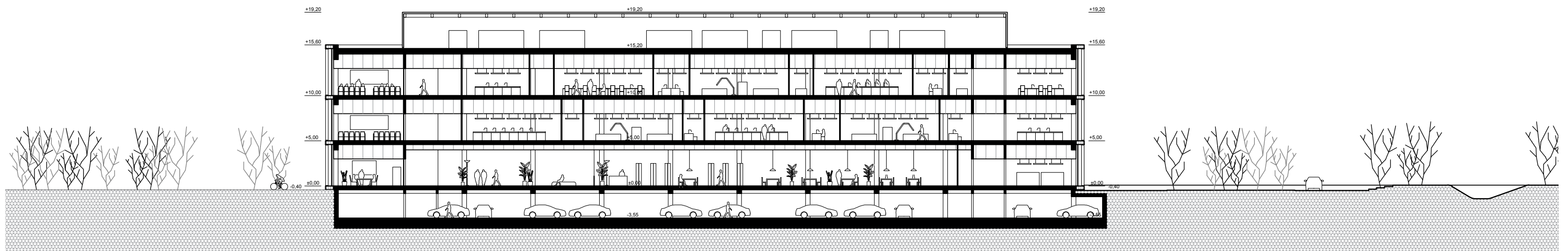
±0.00 = 298.0 nmv



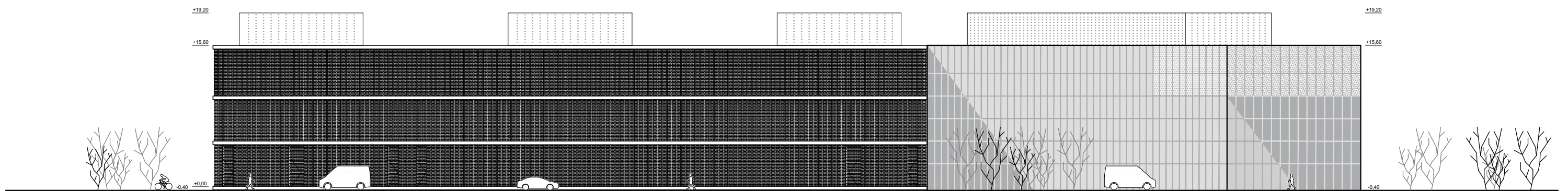




JUGOVZHODNA FASADA

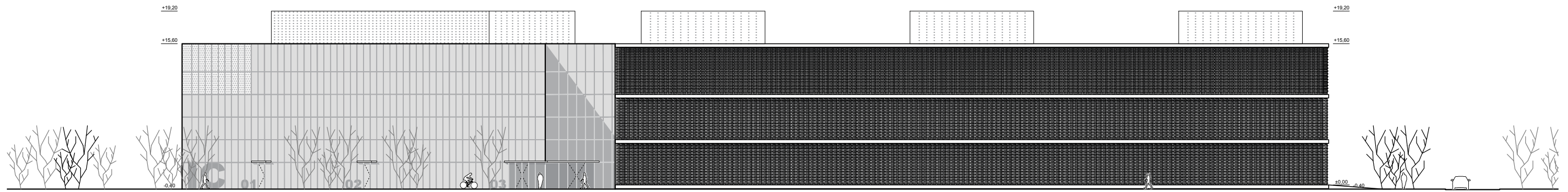


TIPICNI PREREZ A-A

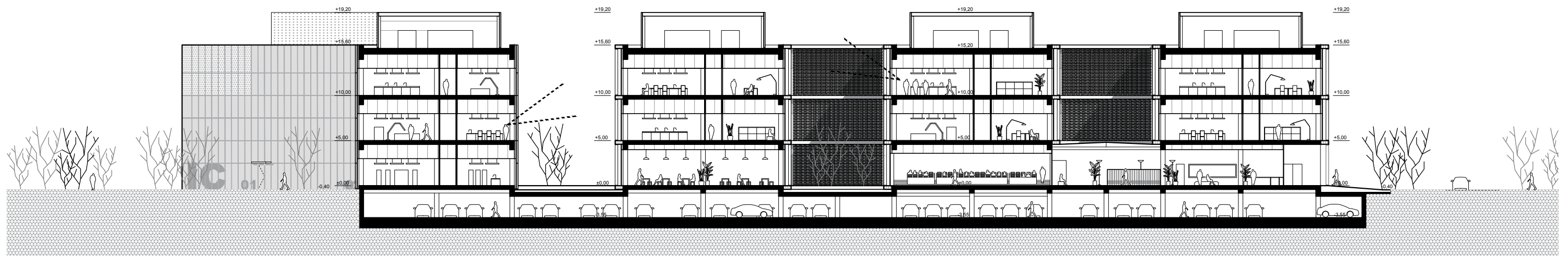


SEVEROVZHODNA FASADA

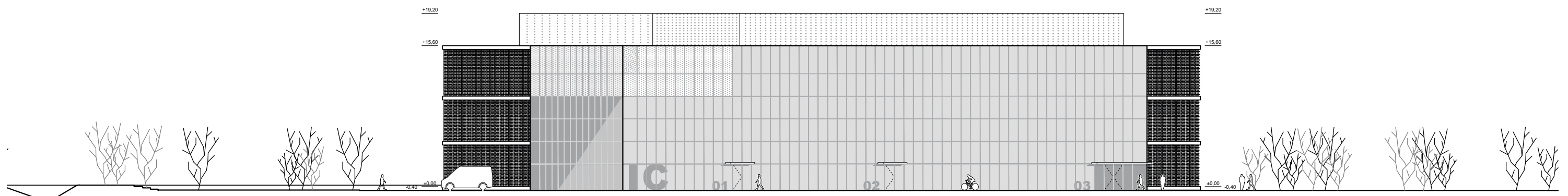
±0.00 = 298.0 nmv



JUGOZAHODNA FASADA



TIPICNI PREREZ B-B








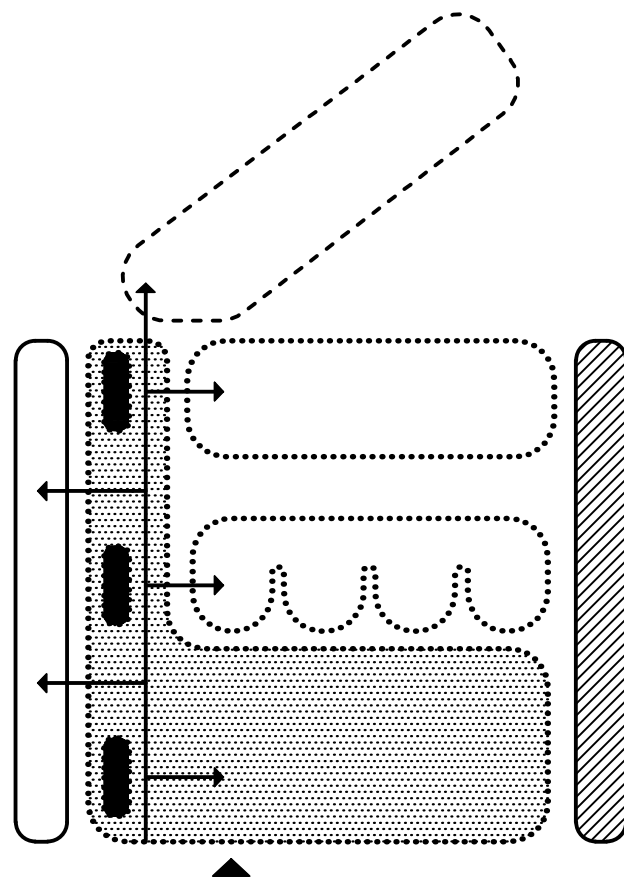
SEVEROZAHODNA FASADA

±0.00 = 298.0 nmv

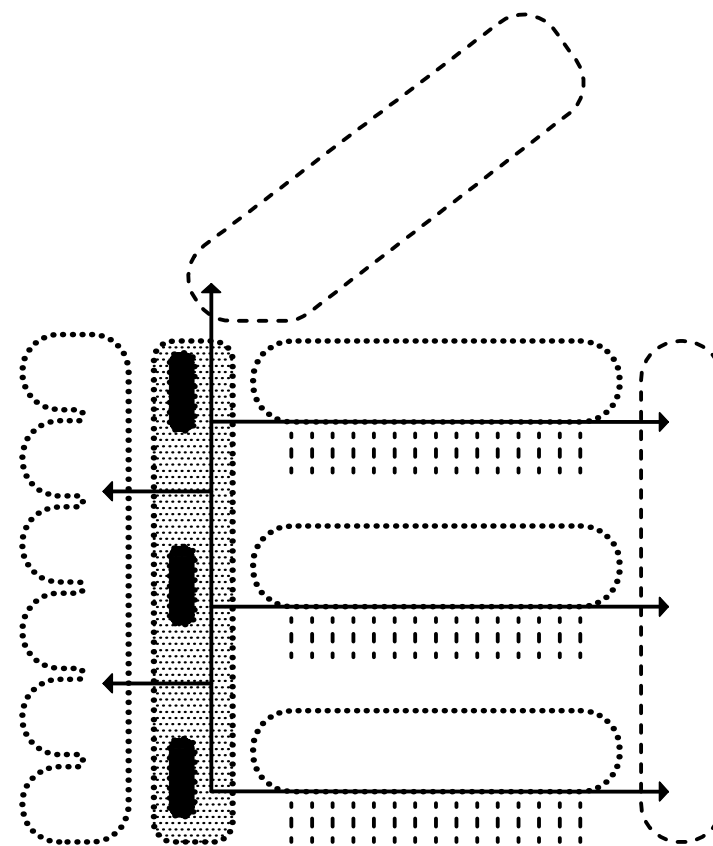


SKUPNI PROSTORI ZA DRUŽENJE

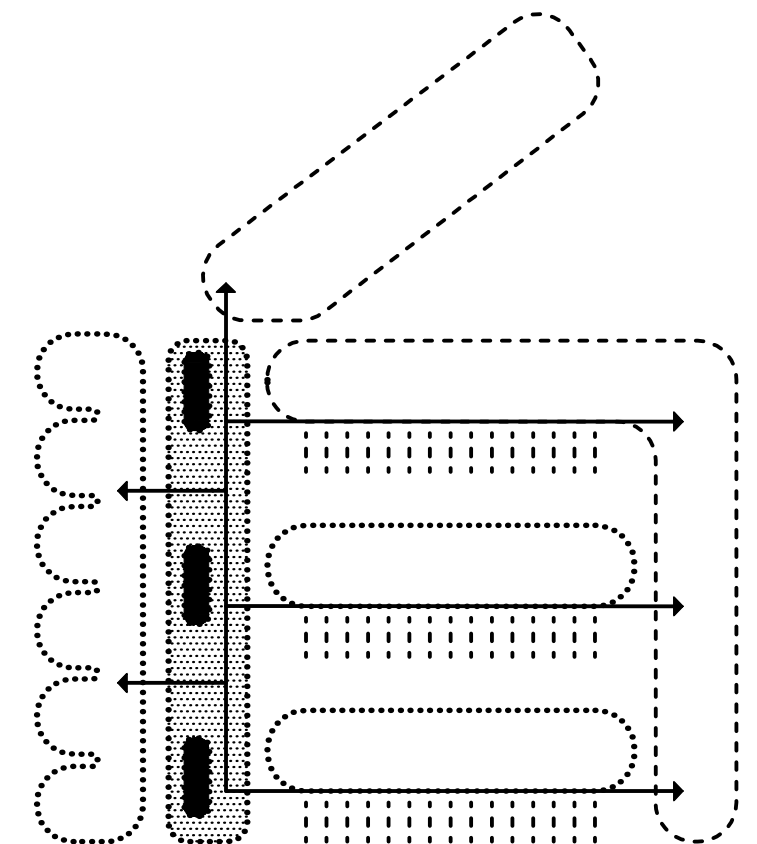
-  pedagoški prostori in laboratoriji
-  infrastrukturni centri in raziskovalni laboratoriji
-  uprava
-  prostor osrednje komunikacije in skupni prostori
-  servisi in tehnika



PRITLIČJE



PRVO NADSTROPJE



DRUGO NADSTROPJE

DIAGRAM - JAVNI PROSTORI

SKUPNI PROSTORI

S01

S02

UPRAVA

U01 - U05

KABINETI

K01 - K07

PEDAGOŠKI PROSTORI

P01 - P03

**TEHNIČNE SLUŽBE
SERVIS**

T01 - T05

LABORATORIJI

L01

L02

L03

L04

L05

L06

LABORATORIJI

L0601

K0602

T0603

L0605

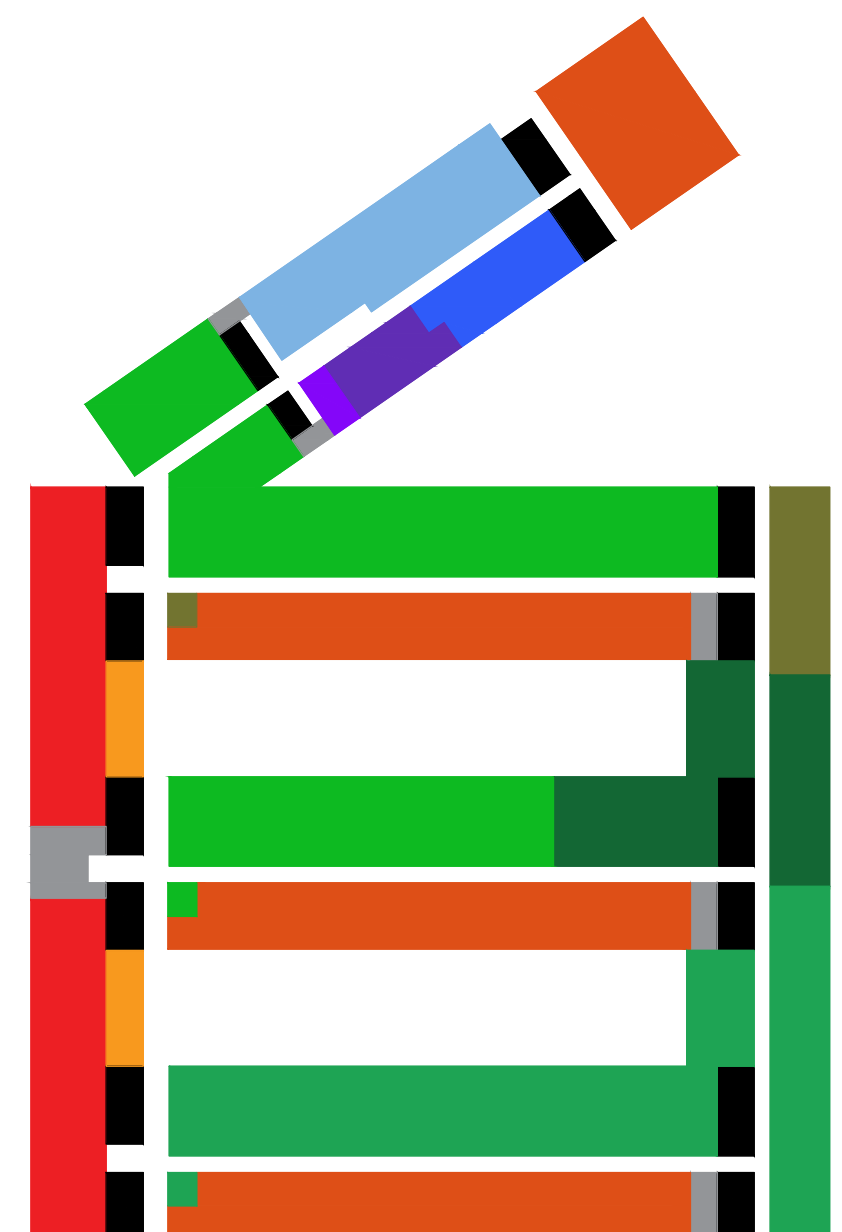
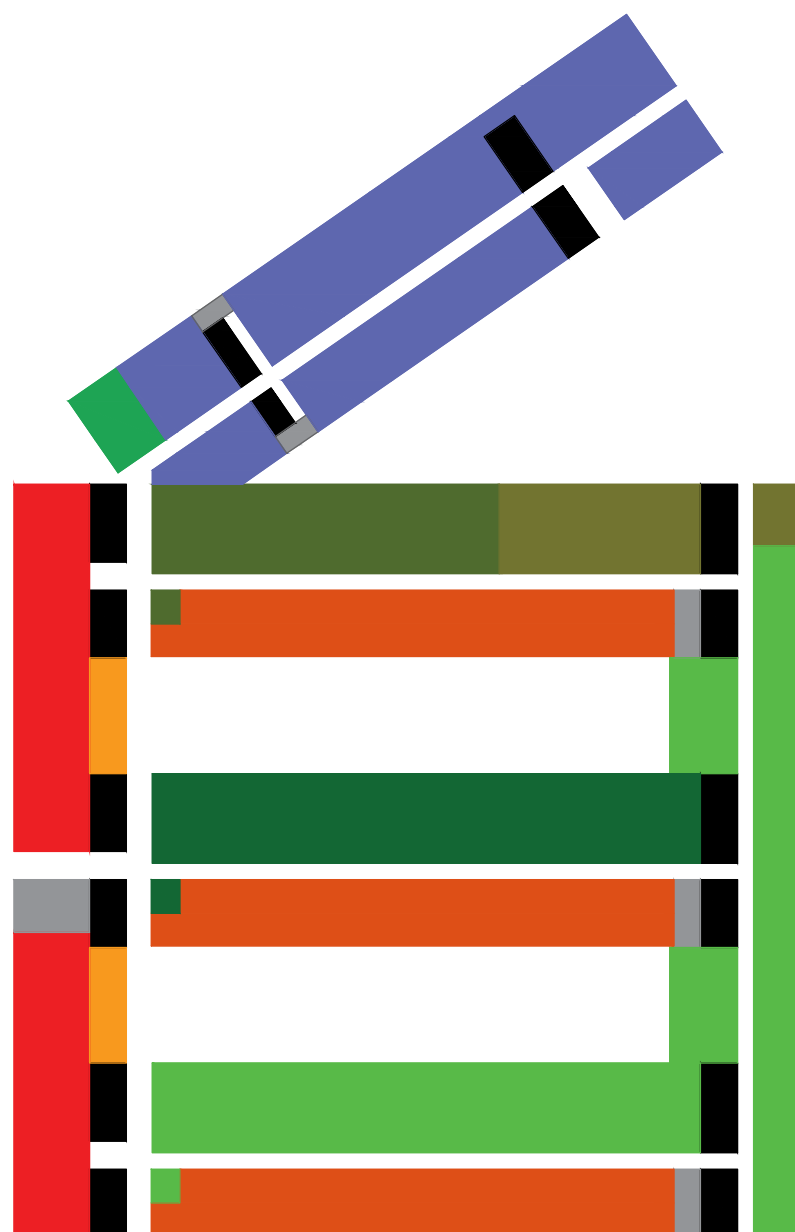
L0606

L0607

L0701

K0608

K0609



PRITLIČJE

PRVO NADSTROPJE

DRUGO NADSTROPJE

HEMA FUNKCIONALNIH SKLOPOV PO ETAŽAH

Konstrukcija hiše je v celoti armirano-betonska, sistem stolpov in plošč brez gred, zaradi bolj fleksibilne izvedbe horizontalnih instalacij in oblikovanja prehodnega spuščenega stropa. Razpon v glavni stavbi je 7,6 m x 8,6 m, v infrastrukturnih centrih pa 7,7 m x 8,4 m. Raster se ponavlja tudi v podzemni etaži. Plošče so debeline 28 cm, medtem ko so stolpi dimenzij 50 x 50 cm. Bruto višina etaž je 5 m, odvisno od potreb določenih laboratorijev pa se prilagaja višina spuščenega stropa. Stopnišča, dvigala in instalacijski jaški so iz armirano-betonskega jedra kot konstruktivne okrepitve. Tak konstruktivni sistem racionalno omogoča fleksibilnost programa in morebitnih naknadnih programskih sprememb.

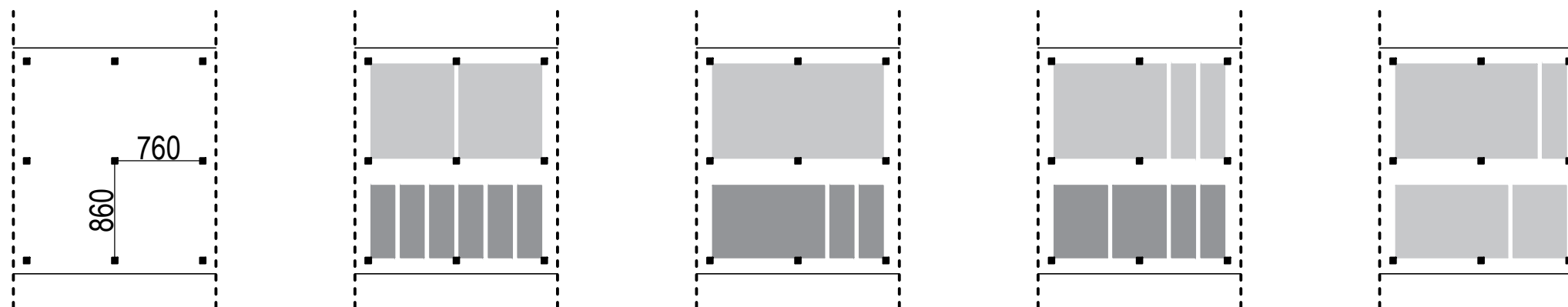


DIAGRAM - SHEMA FLEKSIBILNE ORGANIZACIJE

Glavna stavba FFA je v svojem arhitektonskem izrazu monolit, v pročelju s horizontalami razčlenjen na 3 etaže. Med horizontalami je struktura narejena iz vertikalnih brisolejev iz perforirane aluminijaste pločevine, rotirani na način, da imajo optimalen odnos do kota padanja sončnih žarkov. Za brisolejem sta aluminijasta element fasada in medprostor za servisiranje ter pranje pročelja. V interieru prostori imajo možnost totalne zatemnitve z *black out* roloji.

Stavba infrastrukturnega centra se v oblikovanju ločuje od razčlenjene in strukturirane glavne stavbe, ter je oblikovana kot abstraktni beli kubus. Pročelje je projektirano kot dvojna ovojnica z zaščito od sonca v vmesni plasti. Zunanje steklo na sebi ima natis v obliki drobnih belih točk, kar od zunaj deluje kot belo transludentno steklo, iz interierja laboratorija pa je prozorno.

S perforacijami na aluminijastih brisolejih in natisom na steklih te dve hiši, ob opazovanju iz bližine, dobita estetsko povezavo, medtem ko se iz vizure iz trga ali ob sprehodu po Večni poti doživljata kot dva ločena volumna.



VSTOP INFRASTRUKTURNOM CENTRU

Stavba FFA je projektirana z najmanj možno razvejano zunanjo ovojnico, da bi se optimiziral faktor razvejanosti pročelja v pogledu izgube energije. Cela ovojnica ima zunanjo zaščito od sonca, kar preprečuje negativen učinek pregrevanja zunanje površine stekla. Na strehi so nameščene klimatske komore in ostale strojarske instalacije s pristopom do stopnišč ter dvigalom, medtem ko je preostali del ravne strehe neprehodna zelena streha. Takšna zelena streha dodaja toplotno maso in dodatno toplotno izolira streho, ki je najbolj izpostavljena soncu, reducira prelivanje vode v nevihtnih deževnih obdobjih in ima znaten učinek pri reduciranju CO2 otisa. Iz površin zelene strehe se zbira deževnica, ki se uporablja za zalivanje zelenih površin. Streha infrastrukturnega centra je neprehodni beli prod, kar prav tako kot zelena streha zmanjšuje pregrevanje strešnih površin.

Ogrevanje je primarno zagotovljeno s priključkom na javno omrežje naravnega plina preko plinskih boilerjev s toplo vodo, nameščenih v kotlovnici, in centralno pripravo tople vode v toplotni podpostaji.

S projektnimi rešitvami v pogledu ugodnih orientacijskih prostorov, fasadnih projekcij z brisoleji, zelenih in reflektivnih streh, pasivnega hlajenja ter naravne razsvetljave in tehničnimi rešitvami v pogledu uporabe *back-up* sistema visoko učinkovitih toplotnih črpalk voda-voda, sistemi rekuperacije toplega zraka, VOC ter CO2 senzorji, *free cooling*-om, LED razsvetljavo in instalacijo PV panel nad strešnimi strojarnami se zagotavlja visoka energetska učinkovitost stavbe v skladu s standardom za »skoraj ničenergijske stavbe« (nZEB).

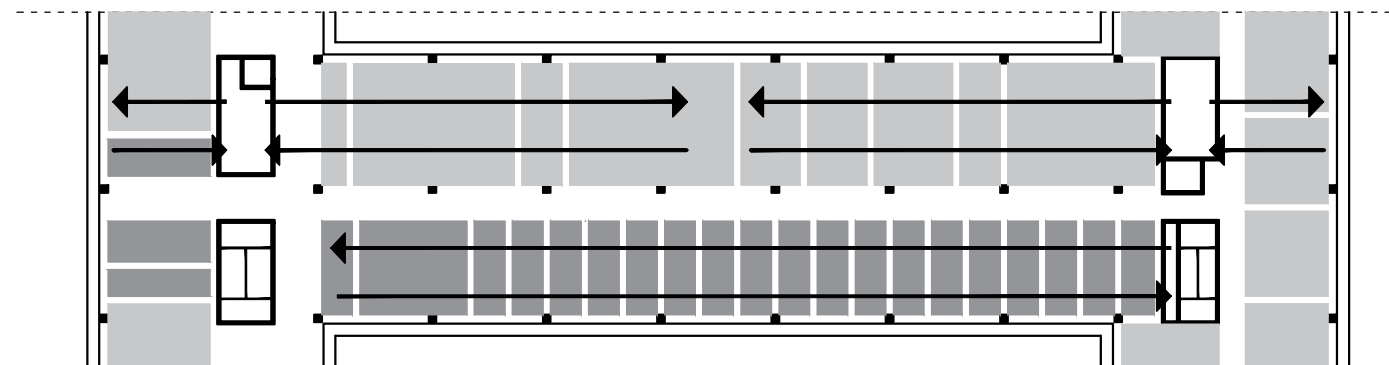


DIAGRAM - SHEMA VODA INSTALACIJA

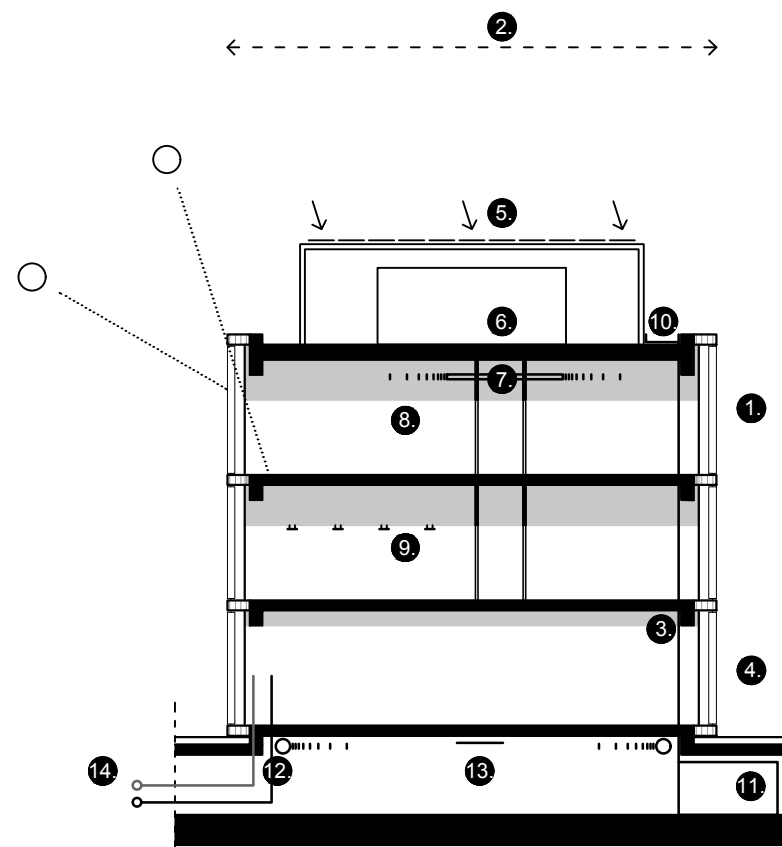


DIAGRAM - ENERGETSKA VZDRŽLJIVOST

1. Zunanje senčenje - solarni toplotni dobitki in kontrola bliska, visoko izolirana ter hermetična ovojnica - da bi se zmanjšala energija ogrevanja in omogočilo pasivno vzdrževanje notranje temperature med večjim delom leta
2. Ozki tloris in optimizirana forma stavbe - ponuja izjemen dostop do dnevne svetlobe in naravne ventilacije
3. Konstrukcija z majhno količino ogljika - z uporabo visokega odstotka cementsa z nizkim deležem ogljika in agregatnih alternativ, izpostavljena termična masa (kjer je primerno) - omogoča pasivno hlajenje in zmanjšuje kapaciteto hlajenja ter ogrevanja
4. Naravna ventilacija - v kombinaciji z aktivno-mehanično ventilacijo
5. Fotonapetostna (PV) vrsta - treba je preseči zahteve NZEB-a in ciljati neto (NET) nično emisijo ogljika
6. Centralizirani sistem ventilacije - z rekuperacijo toplote in visoko ravniyo filtriranja zraka
7. Prenos zraka za laboratorije - da zagotovi zrak za sistem mehanične evakuacije izpušnih plinov
8. Kontrola ventilacije, bazirana na prikazu kakovosti zraka, kontrola ventilacije bazirana na zahtevah (uporaba prostora), kontrola bazirana na zasedenosti prostora
9. Visoko učinkovita in zdrava razsvetljava - osmišljena, da bi se podprl cirkadiani ritem uporabnika, LED luči, kontrola bazirana na prikazu zasedenosti (PIR senzor) in dnevne svetlobe, razsvetljava integrirana za delovne postaje - z individualnimi senzorji zasedenosti / PIR
10. Zbiranje deževnice s strehe
11. Recikliranje odpadne (sive) vode - odpadne vode umivalnika in reciklirane vode iz strojnih sistemov (npr. kondenzata), rezervoar reciklirane vode - shranjuje deževnico in reciklirano sivo vodo, vključuje kapaciteto za pridušitev padavinskih voda, oskrbo z vodo ali vračanje odvečnih padavinskih voda v rezervoar
12. Naravna ventilacija parkirnega prostora - z aksialnimi ventilatorji in kontrolo na podlagi senzorja CO
13. Kontrola razsvetljave parkirnega prostora s pomočjo senzorja PIR
14. Podpostaja za ogrevanje in hlajenje

Rekapitulacija neto površin

sklopi	podskupina prostorov	izhodiščne površine		natečajna zasnova		
		površina sklopa	površine podsklopa	površina skupine	površina podskupine	
Kabineti		1,943.0 m²		2,035.0 m²		105%
	Kabineti		1,943.0 m ²		2,035.0 m ²	
Laboratoriji		7,804.0 m²		7,815.0 m²		100%
	Laboratorij		7,804.0 m ²		7,815.0 m ²	
Pedagoški prostori		2,024.0 m²		2,024.0 m²		100%
	Predavalnice in učilnice		2,024.0 m ²		2,024.0 m ²	
Skupni prostori		1,113.0 m²		1,167.0 m²		105%
	Skupni prostori		1,113.0 m ²		1,167.0 m ²	
Uprava		554.5 m²		558.0 m²		101%
	Uprava		554.5 m ²		558.0 m ²	
Tehnične službe in servisi		5,452.0 m²		9,430.0 m²		173%
	Tehnični prostori in servisi		1,952.0 m ²		1,984.0 m ²	
	Komunikacije		3,500.0 m ²		3,620.0 m ²	
	Parkirna mesta z vozno potjo		0.0 m ²		7,446.0 m ²	
skupaj		18,890.5 m²		26,649.0 m²		
	skupaj brez parkirnih mest	18,890.5 m ²		19,203.0 m ²		

L060108	.p - pritličje	Laboratorij, razvoj procesov in tehnologij	6	vse katedre	razvoj prototipa zdravil, tehnologij in materialov	90.0 m ²	90.0 m ²	/
L060109	.e2 - druga etaža	Laboratorij, razvoj kemijskih sintez	6	vse katedre	razvoj prototipa zdravil, tehnologij in materialov	50.0 m ²	51.0 m ²	/
L060110	.p - pritličje	Laboratorij, spremljevalni laboratorij	6	vse katedre	razvoj prototipa zdravil, tehnologij in materialov	15.0 m ²	14.0 m ²	/
L060111	.p - pritličje	Skladišče, regalno 2	6	vse katedre	razvoj prototipa zdravil, tehnologij in materialov	20.0 m ²	17.0 m ²	/
L060112	.e2 - druga etaža	Administracija, spremljevalna pisarna 1	6	vse katedre	razvoj prototipa zdravil, tehnologij in materialov	12.0 m ²	11.0 m ²	/
L060113	.e2 - druga etaža	Administracija, spremljevalna pisarna 2	6	vse katedre	razvoj prototipa zdravil, tehnologij in materialov	12.0 m ²	11.0 m ²	/
K060201	.e1 - prva etaža	Laboratorij CL01.1, celični 1 (s predprostorom za preoblačenje)	7	vse katedre	translacijske raziskave, celični laboratorij	100.0 m ²	100.0 m ²	/
K060202	.e1 - prva etaža	Laboratorij CL01.2, celični 2 (s predprostorom za preoblačenje)	7	vse katedre	translacijske raziskave, celični laboratorij	100.0 m ²	102.0 m ²	/
K060203	.e1 - prva etaža	Laboratorij CL01.3, celični 2 (s predprostorom za preoblačenje)	7	vse katedre	translacijske raziskave, celični laboratorij	100.0 m ²	102.0 m ²	/
K060204	.e1 - prva etaža	Laboratorij, CL02.1, predprostor za analizo	7	vse katedre	translacijske raziskave, celični laboratorij	48.0 m ²	49.0 m ²	/
K060205	.e1 - prva etaža	Laboratorij, CL02.3, predprostor za analizo	7	vse katedre	translacijske raziskave, celični laboratorij	24.0 m ²	23.0 m ²	/
K060206	.e1 - prva etaža	Laboratorij, CL03, prostor za mikroskopijo	7	vse katedre	translacijske raziskave, celični laboratorij	18.0 m ²	20.0 m ²	/
K060207	.e1 - prva etaža	Laboratorij CL 8, Elektroforetski	7	vse katedre	translacijske raziskave, celični laboratorij	50.0 m ²	52.0 m ²	/
K060208	.e1 - prva etaža	Laboratorij CL 9, delo z živalskim modelom ribo cebrico	7	vse katedre	translacijske raziskave, celični laboratorij	18.0 m ²	23.0 m ²	/
K060209	.e1 - prva etaža	Laboratorij, GSO 1, raziskovalni laboratorij	7	vse katedre	translacijske raziskave, celični laboratorij	79.0 m ²	82.0 m ²	/
K060210	.e1 - prva etaža	Laboratorij, GSO 2 (soba z inkubatorji, delo z bakterijami in gljivami)	7	vse katedre	translacijske raziskave, celični laboratorij	12.0 m ²	12.0 m ²	/
K060211	.e1 - prva etaža	Laboratorij, GSO 3, prostor za delo z RNA	7	vse katedre	translacijske raziskave, celični laboratorij	20.0 m ²	21.0 m ²	/
K060212	.e1 - prva etaža	Laboratorij, GSO 4, delo z GSO bakterijami	7	vse katedre	translacijske raziskave, celični laboratorij	20.0 m ²	19.0 m ²	/
K060213	.e1 - prva etaža	Laboratorij, GSO 5, delo z bakterijskimi virusi	7	vse katedre	translacijske raziskave, celični laboratorij	40.0 m ²	40.0 m ²	/
K060214	.p - pritličje	Laboratorij, GSO 6, sistem biobanke	7	vse katedre	translacijske raziskave, celični laboratorij	30.0 m ²	30.0 m ²	/
K060215	.e1 - prva etaža	Pripravljalnica CLO 5, skupna + skladiščni prostor	7	vse katedre	translacijske raziskave, celični laboratorij	37.0 m ²	37.0 m ²	/
K060216	.e1 - prva etaža	Tehnični prostor, klimati za celične laboratorije	7	vse katedre	translacijske raziskave, celični laboratorij	10.0 m ²	12.0 m ²	/
K060217	.e1 - prva etaža	Skladišče, CL 4 zmrzovalniki, posode s tekočim vodikom	7	vse katedre	translacijske raziskave, celični laboratorij	20.0 m ²	29.0 m ²	/
K060218	.e1 - prva etaža	Skladišče CL 6, regalno, večje količine materialov in tehtalnica	7	vse katedre	translacijske raziskave, celični laboratorij	20.0 m ²	23.0 m ²	/
K060219	.e1 - prva etaža	Laboratorij CL 7, GSO, skupna hladna soba	7	vse katedre	translacijske raziskave, celični laboratorij	12.0 m ²	13.0 m ²	/
K060220	.e1 - prva etaža	Spremljevalna pisarna 1	7	vse katedre	translacijske raziskave, celični laboratorij	12.0 m ²	16.0 m ²	/
K060221	.e1 - prva etaža	Spremljevalna pisarna 2	7	vse katedre	translacijske raziskave, celični laboratorij	12.0 m ²	13.0 m ²	/
K060222	.e1 - prva etaža	Spremljevalna pisarna 3	7	vse katedre	translacijske raziskave, celični laboratorij	12.0 m ²	13.0 m ²	/
K060223	.e1 - prva etaža	Pisarna vodje centra	7	vse katedre	translacijske raziskave, celični laboratorij	20.0 m ²	22.0 m ²	/
L060301	.p - pritličje	Laboratorij LMD01, prevzem in evidentiranje bioloških vzorcev naročnika	8	vse katedre	laboratorij za molekularno diagnostiko	5.0 m ²	5.0 m ²	/
L060302	.p - pritličje	Laboratorij LMD02, odvzem bioloških materialov	8	vse katedre	laboratorij za molekularno diagnostiko	10.0 m ²	10.0 m ²	/
L060303	.p - pritličje	Laboratorij LMD03, mala garderobna soba	8	vse katedre	laboratorij za molekularno diagnostiko	5.0 m ²	6.0 m ²	/
L060304	.p - pritličje	Laboratorij LMD04, prostor za izolacijo nukleinskih kislin	8	vse katedre	laboratorij za molekularno diagnostiko	20.0 m ²	18.0 m ²	/
L060305	.p - pritličje	Laboratorij LMD5, laboratorij za post PRC analize	8	vse katedre	laboratorij za molekularno diagnostiko	20.0 m ²	17.0 m ²	/
L060306	.p - pritličje	Skladišče LMD06, nevarni materiali	8	vse katedre	laboratorij za molekularno diagnostiko	20.0 m ²	19.0 m ²	/
L060307	.p - pritličje	Laboratorij LMD07, obdelava rezultatov in pripravo in oddajo izvidov	8	vse katedre	laboratorij za molekularno diagnostiko	10.0 m ²	12.0 m ²	/
L060308	.p - pritličje	Laboratorij LMD08, delo z genetskim materialom	8	vse katedre	laboratorij za molekularno diagnostiko	38.0 m ²	36.0 m ²	/
L060309	.p - pritličje	Administracija LMD09, prostor za konzilirane sestanke	8	vse katedre	laboratorij za molekularno diagnostiko	20.0 m ²	18.0 m ²	/
L060310	.p - pritličje	Kabinet, vodja centra	8	vse katedre	laboratorij za molekularno diagnostiko	20.0 m ²	17.0 m ²	/
L060311	.p - pritličje	Spremljevalna pisarna 1	8	vse katedre	laboratorij za molekularno diagnostiko	12.0 m ²	13.0 m ²	/
L060501	.e2 - druga etaža	Kabinet, vodja centra za klinične študije	10	vse katedre	klinične študije	10.0 m ²	10.0 m ²	/
L060502	.e2 - druga etaža	Skladišče, centralni arhiv	10	vse katedre	klinične študije	8.0 m ²	7.0 m ²	/
L060503	.p - pritličje	Skladišče, shranjevanje bioloških vzorcev	10	vse katedre	klinične študije	3.0 m ²	3.0 m ²	/
L060601	.e2 - druga etaža	Kabinet, načrtovanje kliničnih študij, izdelavo in obdelavo podatkov	11	vse katedre	kozmetika, razvoj in vrednotenje	12.0 m ²	11.0 m ²	/
L060602	.e2 - druga etaža	Laboratorij 01, laboratorijski razvoj in vrednotenje kozmetičnih izdelkov	11	vse katedre	kozmetika, razvoj in vrednotenje	30.0 m ²	30.0 m ²	/
L060603	.e2 - druga etaža	Laboratorij 02, klinično vrednotenje kozmetičnih izdelkov	11	vse katedre	kozmetika, razvoj in vrednotenje	30.0 m ²	30.0 m ²	/
L060604	.e2 - druga etaža	Čakalnica	11	vse katedre	kozmetika, razvoj in vrednotenje	8.0 m ²	11.0 m ²	/
L060605	.e2 - druga etaža	Skladišče, materiali in končni izdelki	11	vse katedre	kozmetika, razvoj in vrednotenje	12.0 m ²	11.0 m ²	/
L060701	.p - pritličje	Kabinet, obdelava podatkov	12	vse katedre	analiza zdravil	20.0 m ²	23.0 m ²	/
L060702	.p - pritličje	Kabinet, vodja centra, analiza zdravil	12	vse katedre	analiza zdravil	20.0 m ²	17.0 m ²	/
L060703	.p - pritličje	Laboratorij, kemijska analiza zdravil	12	vse katedre	analiza zdravil	30.0 m ²	32.0 m ²	/
L060704	.p - pritličje	Laboratorij, biofarmaceutvska analitika izdelkov	12	vse katedre	analiza zdravil	45.0 m ²	47.0 m ²	/
L060705	.p - pritličje	Laboratorij, farmacevtsko-tehnološka analiza	12	vse katedre	analiza zdravil	45.0 m ²	48.0 m ²	/
L060706	.p - pritličje	Laboratorij, predaja vzorcev	12	vse katedre	analiza zdravil	4.0 m ²	4.0 m ²	/
L060707	.p - pritličje	Garderoba, predprostor laboratorijev	12	vse katedre	analiza zdravil	14.0 m ²	18.0 m ²	/
L060708	.p - pritličje	Tehnični prostor, strojnica	12	vse katedre	analiza zdravil	15.0 m ²	13.0 m ²	/
L060709	.p - pritličje	Skladišče, klimatske komore	12	vse katedre	analiza zdravil	10.0 m ²	9.0 m ²	/
L060710	.p - pritličje	Skladišče,	12	vse katedre	analiza zdravil	12.0 m ²	8.0 m ²	/
L060711	.p - pritličje	Skladišče, arhiv	12	vse katedre	analiza zdravil	10.0 m ²	8.0 m ²	/
K060801	.p - pritličje	Garderoba, centralna, 1. letnik	13	vse katedre	garderobe za študente	90.0 m ²	90.0 m ²	/
K060802	.p - pritličje	Garderoba, centralna, 2. letnik	13	vse katedre	garderobe za študente	90.0 m ²	90.0 m ²	/
K060803	.p - pritličje	Garderoba, centralna, 3. letnik	13	vse katedre	garderobe za študente	90.0 m ²	90.0 m ²	/
K060804	.p - pritličje	Garderoba, centralna, 4. letnik	13	vse katedre	garderobe za študente	90.0 m ²	90.0 m ²	/
K060805	.p - pritličje	Garderoba, centralna, 5. letnik	13	vse katedre	garderobe za študente	90.0 m ²	90.0 m ²	/
K060901	.p - pritličje	Lekarna, univerzitetna učna lekarna in ambulanta	14	vse katedre	Prostori v skupni rabi	210.0 m ²	203.0 m ²	/
K060902	.p - pritličje	Laboratorij, XRD	6	vse katedre	Prostori v skupni rabi	20.0 m ²	19.0 m ²	/
K060903	.p - pritličje	Laboratorij, SEM	6	vse katedre	Prostori v skupni rabi	20.0 m ²	19.0 m ²	/
Laboratoriji - skupaj						7,804.0 m²	7,815.0 m²	

K030102	.e1 - prva etaža	Kabinet, mladi raziskovalci in raziskovalci	Vse katedre	25.0 m ²	25.0 m ²	4
K030103	.e1 - prva etaža	Kabinet, mladi raziskovalci in raziskovalci	Vse katedre	25.0 m ²	25.0 m ²	4
K030104	.e1 - prva etaža	Kabinet, mladi raziskovalci in raziskovalci	Vse katedre	25.0 m ²	25.0 m ²	4
K030105	.e2 - druga etaža	Kabinet, mladi raziskovalci in raziskovalci	Vse katedre	25.0 m ²	25.0 m ²	4
K030106	.e2 - druga etaža	Kabinet, mladi raziskovalci in raziskovalci	Vse katedre	25.0 m ²	25.0 m ²	4
K030107	.e2 - druga etaža	Kabinet, mladi raziskovalci in raziskovalci	Vse katedre	25.0 m ²	25.0 m ²	4
K030108	.e2 - druga etaža	Kabinet, mladi raziskovalci in raziskovalci	Vse katedre	25.0 m ²	25.0 m ²	4
K030109	.e2 - druga etaža	Kabinet, mladi raziskovalci in raziskovalci	Vse katedre	25.0 m ²	25.0 m ²	4
K030110	.e2 - druga etaža	Kabinet, mladi raziskovalci in raziskovalci	Vse katedre	25.0 m ²	25.0 m ²	4
K040101	.e1 - prva etaža	Kabinet, tajništvo katedre	Vse katedre	12.5 m ²	12.0 m ²	1
K040102	.e1 - prva etaža	Kabinet, tajništvo katedre	Vse katedre	12.5 m ²	12.0 m ²	1
K040103	.e1 - prva etaža	Kabinet, tajništvo katedre	Vse katedre	12.5 m ²	12.0 m ²	1
K040104	.e2 - druga etaža	Kabinet, tajništvo katedre	Vse katedre	12.5 m ²	12.0 m ²	1
K040105	.e2 - druga etaža	Kabinet, tajništvo katedre	Vse katedre	12.5 m ²	12.0 m ²	1
K040106	.e2 - druga etaža	Kabinet, tajništvo katedre	Vse katedre	12.5 m ²	12.0 m ²	1
K050101	.e1 - prva etaža	Sejna soba, pregradna	Vse katedre	60.0 m ²	65.0 m ²	12+12
K050102	.e1 - prva etaža	Sejna soba, pregradna	Vse katedre	60.0 m ²	65.0 m ²	12+12
K050103	.e2 - druga etaža	Sejna soba, pregradna	Vse katedre	60.0 m ²	65.0 m ²	12+12
K050104	.e2 - druga etaža	Sejna soba, pregradna	Vse katedre	60.0 m ²	65.0 m ²	12+12
K060101	.e1 - prva etaža, .e2 - druga etaža	Čajna kuhinja (več prostorov)	Vse katedre	36.0 m ²	36.0 m ²	/
K060102	.e1 - prva etaža	Klubska soba, akademski klub	Vse katedre	60.0 m ²	55.0 m ²	/
K060103	.e2 - druga etaža	Terasa z dostopom za zaposlene (zunanji prostor)	Vse katedre	40.0 m ²	40.0 m ²	/
K070101	.e1 - prva etaža	Soba za fotokopiranje in tiskanje	Vse katedre	7.0 m ²	7.0 m ²	/
K070102	.e1 - prva etaža	Soba za fotokopiranje in tiskanje	Vse katedre	7.0 m ²	7.0 m ²	/
K070103	.e1 - prva etaža	Soba za fotokopiranje in tiskanje	Vse katedre	7.0 m ²	7.0 m ²	/
K070104	.e2 - druga etaža	Soba za fotokopiranje in tiskanje	Vse katedre	7.0 m ²	7.0 m ²	/
K070105	.e2 - druga etaža	Soba za fotokopiranje in tiskanje	Vse katedre	7.0 m ²	7.0 m ²	/
K070106	.e2 - druga etaža	Soba za fotokopiranje in tiskanje	Vse katedre	7.0 m ²	7.0 m ²	/

Pedagoški prostori - skupaj

1,943.0 m² 2,035.0 m²

skupina prostorov

Pedagoški prostori

šifra prostora v risbi	objekt, etaža	ime prostora	katedra	laboratorij	izhodiščna površina	površina v natečajni zasnovi	število uporabnikov
P010101	.p - pritličje	Velika amfiteatralna predavalnica 1	Vse katedre		240.0 m ²	240.0 m ²	180
P010102	.p - pritličje	Velika amfiteatralna predavalnica 2	Vse katedre		240.0 m ²	240.0 m ²	180
P010103	.p - pritličje	Mala amfiteatralna predavalnica 1	Vse katedre		120.0 m ²	120.0 m ²	80
P010104	.p - pritličje	Mala amfiteatralna predavalnica 2	Vse katedre		120.0 m ²	120.0 m ²	80
P010105	.p - pritličje	Mala amfiteatralna predavalnica 3	Vse katedre		120.0 m ²	120.0 m ²	80
P010106	.p - pritličje	Mala amfiteatralna predavalnica 4	Vse katedre		120.0 m ²	120.0 m ²	80
P010107	.p - pritličje	Skladišče - AV oprema (več prostorov)	Vse katedre		20.0 m ²	20.0 m ²	/
P020101	.e1 - prva etaža	Splošna učilnica	Vse katedre		80.0 m ²	80.0 m ²	50
P020102	.e1 - prva etaža	Splošna učilnica	Vse katedre		80.0 m ²	80.0 m ²	50
P020103	.e1 - prva etaža	Splošna učilnica	Vse katedre		80.0 m ²	80.0 m ²	50
P020104	.e1 - prva etaža	Splošna učilnica	Vse katedre		80.0 m ²	80.0 m ²	50
P020105	.e1 - prva etaža	Splošna učilnica	Vse katedre		80.0 m ²	80.0 m ²	50
P020106	.e2 - druga etaža	Splošna učilnica	Vse katedre		80.0 m ²	80.0 m ²	50
P020107	.e2 - druga etaža	Splošna učilnica	Vse katedre		80.0 m ²	80.0 m ²	50
P020108	.e2 - druga etaža	Splošna učilnica	Vse katedre		80.0 m ²	80.0 m ²	50
P020109	.e2 - druga etaža	Splošna učilnica	Vse katedre		80.0 m ²	80.0 m ²	50
P030101	.e1 - prva etaža	Mala predavalnica	Vse katedre		54.0 m ²	54.0 m ²	30
P030102	.e1 - prva etaža	Mala predavalnica	Vse katedre		54.0 m ²	54.0 m ²	30
P030103	.e2 - druga etaža	Mala predavalnica	Vse katedre		54.0 m ²	54.0 m ²	30
P030104	.e2 - druga etaža	Mala računalniška učilnica	Vse katedre		54.0 m ²	54.0 m ²	20
P030105	.e2 - druga etaža	Mala računalniška učilnica	Vse katedre		54.0 m ²	54.0 m ²	20
P030106	.e2 - druga etaža	Mala računalniška učilnica	Vse katedre		54.0 m ²	54.0 m ²	20

Pedagoški prostori - skupaj

2,024.0 m² 2,024.0 m²

skupina prostorov

Skupni prostori

šifra prostora v	objekt, etaž	ime prostora	katedra	laboratorij	izhodiščna površina	površina v idejni zasnovi	število uporabnikov
S010101	p	Pisarna, vnos bibliografije	Vse katedre	Vsi laboratoriji	25.0 m ²	25.0 m ²	2
S010102	p	Knjižnica, prost pristop za izposojanje knjig	Vse katedre	Vsi laboratoriji	150.0 m ²	150.0 m ²	/
S010103	p	Knjižnica, čitalnica	Vse katedre	Vsi laboratoriji	105.0 m ²	105.0 m ²	30
S010104	p	Knjižnica, študentska računalniška soba	Vse katedre	Vsi laboratoriji	48.0 m ²	48.0 m ²	30
S010105	p	Skupni prostor, kopirnica	Vse katedre	Vsi laboratoriji	25.0 m ²	25.0 m ²	/
S010106	p	Skladišče, depo za knjige, kataloge, referenčno gradivo	Vse katedre	Vsi laboratoriji	250.0 m ²	250.0 m ²	/
S020101	p	Skupni prostor, študentska soba	Vse katedre	Vsi laboratoriji	60.0 m ²	60.0 m ²	/
S020102	p	Skupni prostor, razdelilna kuhinja	Vse katedre	Vsi laboratoriji	100.0 m ²	99.0 m ²	/
S020103	p	Skupni prostor, jedilnica	Vse katedre	Vsi laboratoriji	150.0 m ²	145.0 m ²	/
S020104	p, e1, e2	Skupni prostor, prostori za druženje (več prostorov)	Vse katedre	Vsi laboratoriji	200.0 m ²	260.0 m ²	/
Skupni prostori - skupaj					1,113.0 m²	1,167.0 m²	

skupina prostorov

Uprava

šifra prostora v	objekt, etaž	ime prostora	oddelek	študijska smer	izhodiščna površina	površina v idejni zasnovi	število uporabnikov
U010101	p	Pisarna, tajništvo + vložišče	1	Vse smeri	30.0 m ²	30.0 m ²	1
U010102	p	Pisarna, dekan	1	Vse smeri	40.0 m ²	40.0 m ²	1
U010103	p	Pisarna, tajnik	1	Vse smeri	25.0 m ²	25.0 m ²	1
U010104	p	Pisarna, prodekan	1	Vse smeri	17.5 m ²	17.0 m ²	1
U010105	p	Pisarna, prodekan	1	Vse smeri	17.5 m ²	17.0 m ²	1
U010106	p	Pisarna, prodekan	1	Vse smeri	17.5 m ²	17.0 m ²	1
U010107	p	Sejna soba, velika - senatna	1	Vse smeri	70.0 m ²	74.0 m ²	30
U010108	p	Čajna kuhinja	1	Vse smeri	6.0 m ²	6.0 m ²	/
U010109	p	Čajna kuhinja	1	Vse smeri	6.0 m ²	9.0 m ²	/
U030101	p	Pisarna, KS (kadrovska služba) - vodja	3	Vse smeri	17.5 m ²	17.0 m ²	1
U030102	p	Pisarna, KS referenti	3	Vse smeri	25.0 m ²	25.0 m ²	1
U030103	p	Pisarna, FRS (finančno računovodska služba) - vodja	3	Vse smeri	17.5 m ²	17.0 m ²	1
U030104	p	Pisarna, FRS referenti	3	Vse smeri	25.0 m ²	25.0 m ²	1
U030105	p	Pisarna, FRS referenti	3	Vse smeri	25.0 m ²	25.0 m ²	1
U030106	p	Pisarna, FRS referenti	3	Vse smeri	25.0 m ²	25.0 m ²	1
U040101	p	Pisarna, ŠR (študentski referat) - vodja	4	Vse smeri	17.5 m ²	17.0 m ²	1
U040102	p	Pisarna, ŠR - sodelavci	4	Vse smeri	17.5 m ²	17.0 m ²	1
U040103	p	Pisarna, ŠR - sodelavci	4	Vse smeri	17.5 m ²	17.0 m ²	1
U040104	p	Pisarna, ŠR - sodelavci	4	Vse smeri	17.5 m ²	17.0 m ²	1
U040105	p	Pisarna, ŠR - sodelavci + vložišče	4	Vse smeri	17.5 m ²	17.0 m ²	1
U040106	p	Čakalnica	4	Vse smeri	15.0 m ²	15.0 m ²	5
U050101	p	Soba za zagovore diplomskih del	5	Vse smeri	40.0 m ²	39.0 m ²	20
U050102	p	Soba komisije	5	Vse smeri	17.5 m ²	17.0 m ²	20
U050103	p	Soba za pogostitev	5	Vse smeri	30.0 m ²	33.0 m ²	20
Uprava - skupaj					554.5 m²	558.0 m²	

skupina prostorov

Tehnične službe in Servisni prostori

šifra prostor	objekt, etaža	ime prostora	katedra	laboratorij	izhodiščna	površina v idejni zasnovi	število uporabnikov
T010101	p	Pisarna, SI (služba za informatiko)	Vse katedre	Vsi laboratoriji	17.5 m ²	17.0 m ²	1
T010102	p	Prostor za serverje FFA, SI	Vse katedre	Vsi laboratoriji	30.0 m ²	30.0 m ²	1
T020101	p	Pisarna, TS (tehnična služba)	Vse katedre	Vsi laboratoriji	30.0 m ²	30.0 m ²	1
T020102	p	Mehanična delavnica, TS in SI	Vse katedre	Vsi laboratoriji	30.0 m ²	30.0 m ²	4
T020103	p	Skladišče, stroji za vzdrževalna dela	Vse katedre	Vsi laboratoriji	30.0 m ²	30.0 m ²	/
T020104	p, e1, e2	Prostor za čistilke	Vse katedre	Vsi laboratoriji	17.5 m ²	18.0 m ²	/
T020105	p	Recepcija	Vse katedre	Vsi laboratoriji	15.0 m ²	15.0 m ²	1
T030101	p	Skladišče 1, skupni arhiv	Vse katedre	Vsi laboratoriji	60.0 m ²	60.0 m ²	/
T030102	p	Skaldišče 2, kemikalije in topila (zamrzovalnik, hladna soba)	Vse katedre	Vsi laboratoriji	30.0 m ²	30.0 m ²	/
T030103	p	Skaldišče 3, potrošni material	Vse katedre	Vsi laboratoriji	30.0 m ²	40.0 m ²	/
T030104	p	Skaldišče 4, večnamenski skladiščni prostor	Vse katedre	Vsi laboratoriji	30.0 m ²	30.0 m ²	/
T030105	p	Skaldišče 5, depo za odpadna topila	Vse katedre	Vsi laboratoriji	25.0 m ²	25.0 m ²	/
T030106	p	Skaldišče 6, depo za infektivne odpadke	Vse katedre	Vsi laboratoriji	17.0 m ²	17.0 m ²	/
T030107	p	Skaldišče 7, prostor za back-up serverje	Vse katedre	Vsi laboratoriji	30.0 m ²	30.0 m ²	/
T040101	p, e1, e2	Servisni prostor, Sanitarije študentov	Vse katedre	Vsi laboratoriji	120.0 m ²	115.0 m ²	1200
T040102	p, e1, e2	Servisni prostor, Sanitarije pedagogov	Vse katedre	Vsi laboratoriji	50.0 m ²	78.0 m ²	110
T040103	p, e1, e2	Servisni prostor, Čistila (več prostorov, 5m ² / etažo)	Vse katedre	Vsi laboratoriji	20.0 m ²	22.0 m ²	/
T050101	m	Tehnični prostor, agregati in klimati	Vse katedre	Vsi laboratoriji	900.0 m ²	900.0 m ²	/
T050102	p	Prostor za centralni razvod tehničnih plinov	Vse katedre	Vsi laboratoriji	50.0 m ²	50.0 m ²	/
T050103	p	Kompresorska postaja za pripravo in razvod komprimiranega zraka	Vse katedre	Vsi laboratoriji	25.0 m ²	25.0 m ²	/
T050104	p	Kompresorska postaja za pripravo in razvod komprimiranega zraka	Vse katedre	Vsi laboratoriji	25.0 m ²	25.0 m ²	/
T050105	p	Kotlovnica	Vse katedre	Vsi laboratoriji	50.0 m ²	50.0 m ²	/
T050106	p	Trafo postaja z dizel agregatom	Vse katedre	Vsi laboratoriji	50.0 m ²	50.0 m ²	/
T050107	p	Ekološki otok	Vse katedre	Vsi laboratoriji	50.0 m ²	50.0 m ²	/
T050108	.k1 - prva klet	Prostor s toplotno postajo za pripravo hladilnega in ogrevalnega medija	Vse katedre	Vsi laboratoriji	70.0 m ²	70.0 m ²	/
T050109	.k1 - prva klet	Šprinkler strojnica	Vse katedre	Vsi laboratoriji	100.0 m ²	97.0 m ²	/
T050110	p	Prostor za pripravo demi vode	Vse katedre	Vsi laboratoriji	25.0 m ²	25.0 m ²	/
T050111	p	Prostor za pripravo demi vode	Vse katedre	Vsi laboratoriji	25.0 m ²	25.0 m ²	/
							/
							/
		Servis - skupaj			1,952.0 m²	1,984.0 m²	
T050101		Komunikacije (hodniki, stopnišča)	Vse katedre	Vsi laboratoriji	3,500.0 m ²	3,620.0 m ²	
T050102	k1, p	Parkirna mesta z vozno potjo	Vse katedre	Vsi laboratoriji	0.0 m ²	7,446.0 m ²	
							/
							/
		Servis - skupaj			5,452.0 m²	13,050.0 m²	

Skupaj pogodbeni cena brez DDV (iz priloge Ponudba za UL FFA) : **1.919.000 EUR brez DDV**

Skupaj pogodbeni cena brez DDV (iz priloge Ponudba za uvoz v garažo in oprte površine) : **54.900 EUR brez DDV**

Investicijska ocena GOI brez DDV za objekt UL FFA (brez garažo, uvoz v garažo in oprte površine) : **28.450.000 EUR brez DDV**

Investicijska ocena GOI brez DDV za garažo in uvoz v garažo : **7.050.000 EUR brez DDV**

Investicijska ocena GOI brez DDV za oprte površine : **1.100.000 EUR brez DDV**