

HEMA: ZELENH OBROČOV

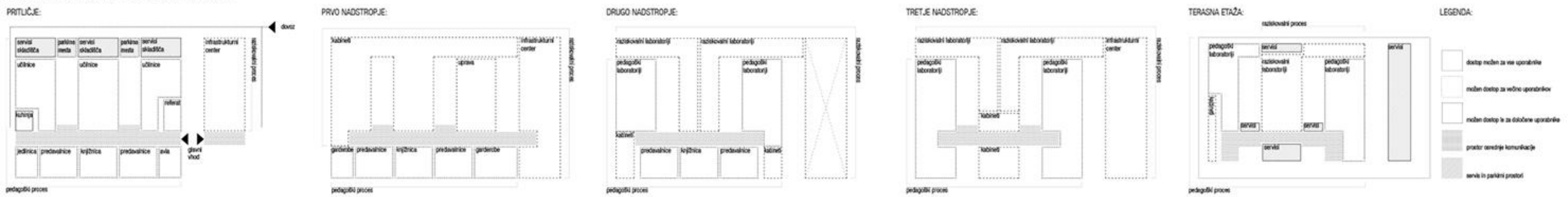
BISTVENA KARAKTERISTIKA STAVBE, KI DO VELIKE MERE DOLOČA TUDI NJENO ARHITEKTURNO PODOBO, JE OBLIKOVANJE KONZOLNIH OZELENJENIH BALKONOV OKOLI CELOTNE ZGRADBE. GRE ZA NEKAKŠNE "ZELENE OBROČE", KI STAVBO OBDAJO Z ZELENJEM IN JO TAKO NELOČLJIVO VPNEJO V OBSTOJEČO NARAVNO KRAJINO.



NOVA STAVBA FAKULTETE ZA FARMACIJO SE NAHAJA V IZJEMNO SLIKOVITEM NARAVNEM OKOLJU, V NEPOSREDNI BLIŽINI DRUGIH STAVB UNIVERZE V LJUBLJANI. ZGRADBA FAKULTETE ZA FARMACIJO NADALJUJE OBSTOJEČ NIZ FAKULTET, KI SE ZAČNE Z BIOTEHNIŠKO FAKULTETO, FAKULTETO ZA RAČUNALNIŠTVO IN NADALJUJE S FAKULTETO ZA KEMIJO IN KEMIJSKO TEHNOLOGIJO. ZARADI GEOMETRIJSKEGA SOSLEDJA STAVBNIH VOLUMNOV OB GLINŠČICI, SE TUDI STAVBA FAKULTETE ZA FARMACIJO RAVNA NA GRADBENO LINIJO, KI JO DOLOČAJO PREJ NAVEDENE FAKULTETE. NA TA NAČIN JE USTVARJENA ŠTUDENSKA (UNIVERZITETNA) OS OB GLINŠČICI.

ZUNANJA UREDITEV ŠIRŠEGA NATEČAJNEGA OBMOČJA S PRIKAZOM TLOORISA STREHE UL FFA / UL FS, S SKUPNIM UVOZOM V OBE GARAJI IN PROMETNO, ŠPORTNO TER PARKOVNO UREDITVIJO CELOTE M 1:250

HEMA IN LEGENDA FFA: RAZPOREDETEV PROGRAMSKIH SKLOPOV



Z UMEMSTITVIJO VOLUMNA FAKULTETE ZA FARMACIJO V PROSTOR KOT NADALJEVANJE OBSTOJEČEGA NIZA FAKULTET SE OHRANIJO DOLGI POGLEDI MED OBJEKTI PROTI VEDUTAM OKOLIŠKE NARAVNE KRAJINE. NA TA NAČIN UREDITEV CELOTNEGA PODROČJA NI »OGRAJEN« IN OD OKOLICE LOČEN KOMPLEKS STAVB, AMPAK PREDSTAVLJA SKEPEK, V NARAVNO KRAJINO POSTAVLJENIH, PAVILJONOV, KI SE NA VSE ŠTIRI STRANI ODPIRAJO V OKOLIŠKO NARAVO.



HEMA: UMEMSTITEV OBJEKTA FAKULTETE ZA FARMACIJO V OBSTOJEČ PROSTOR, KOT NADALJEVANJE OBSTOJEČEGA NIZA FAKULTET. HEMA: DOLGI POGLEDI



TLORIS KLETNE ETIŽE
M 1:250

TEHNIŠNE SLUŽBE IN SERVISNI PROSTORI

T00109	Sprinkler stopnja	73,8 m ²
T00101	Komunikacije	146,3 m ²
T00102	Parkirna mesta z vozno pojlo	6.330,5 m ²

SHEMA LOKACIJE VERTIKALNIH JAŠKOV

Prostori za klimatizacijo se nahajajo na terasni etaži nad vertikalnimi jaškami.

Prevalovalnice imajo ločen sistem zračenja, hlajenja in ogrevanja. Tehniški prostori za ta namen se nahajajo pod prevadavnicami, tehniški vodi pa se nahajajo v vertikalnih jaškah, ki so zasnovani v gabaritih prevadavnic.

Kotlovnica, toplotna postaja ter spremljajoči tehniški prostori se nahajajo v severnem delu pritličja. Dopolnilni so prečka pokrobnih servisnih dvorišč in so obremenjeni preko treh jekler povezani z vsemi etažami. Ta tri servisna jekla s pripadajočimi instalacijskimi jaškami tvorijo tehnično hrbtnico stavbe.

Instalacije so zasnovane tako, da v nobenem primeru ne ovirajo kasnejše preureditve laboratorijev.

PRITLČJE

NADSTROPJA

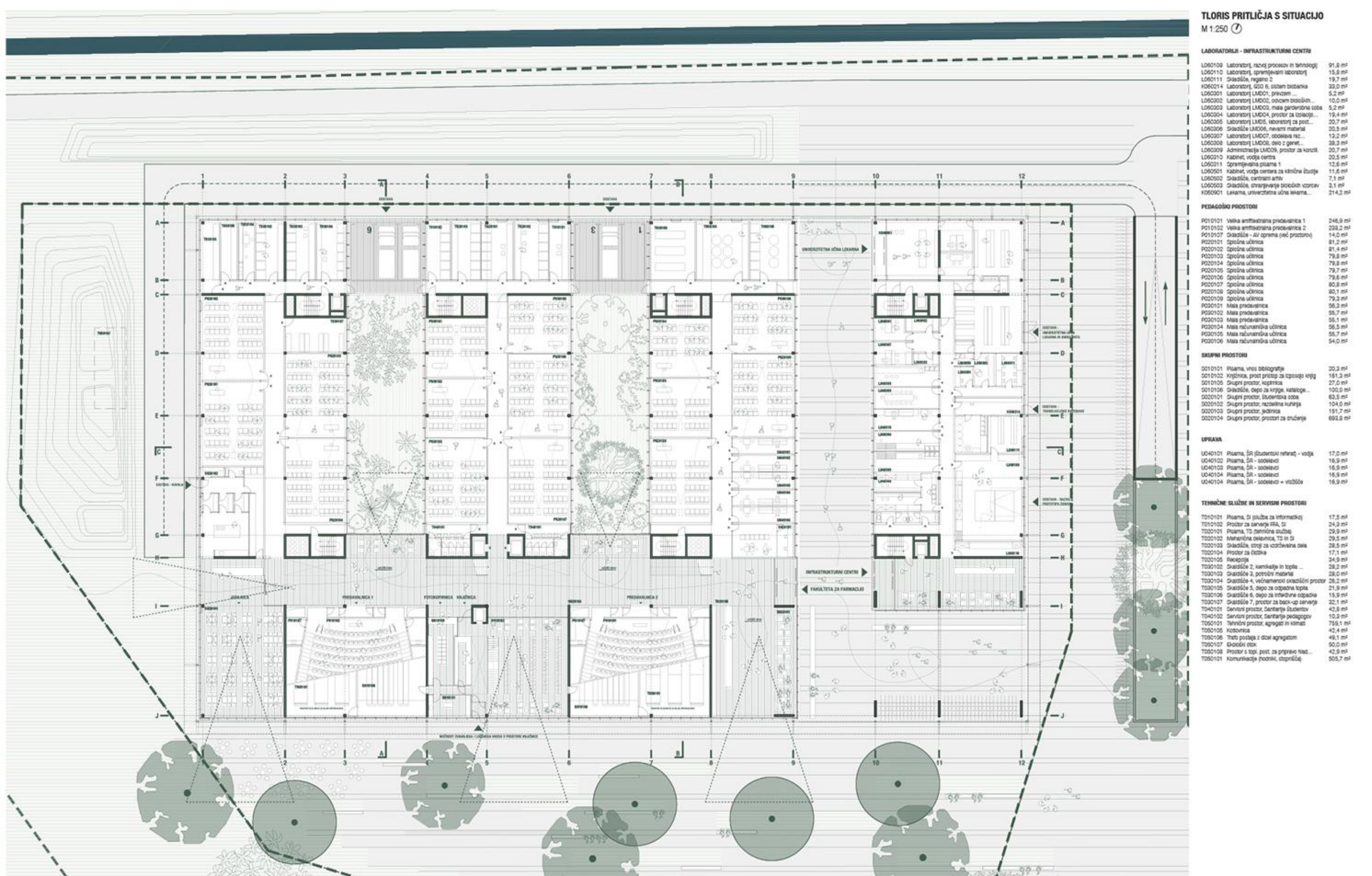
TERASNA ETIŽA



PROSTORSKI PRIKAZ: POGLED NA VHOVNO AVLO FAKULTETE ZA FARMACIJO



PROSTORSKI PRIKAZ: POGLED PROTI VHOVU S KRAJINSKO UREDITVILJU JUŽNE STRANI OBJEKTA.



TLORIS PRITLČJA S SITUACIJO
M 1:250

LABORATORIJ - INFRASTRUKTURNI CENTRI

L060109	Laboratorij, razvoj procesov in tehnologij	91,8 m ²
L060110	Laboratorij, spremljevalni laboratorij	15,9 m ²
L060111	Gradilnica, etapa 2	19,7 m ²
K060114	Laboratorij, GCO 6, sistem biozabiranja	39,0 m ²
L060201	Laboratorij LMO01, prečiščevalnik	5,2 m ²
L060202	Laboratorij LMO02, očistilni sistem	10,2 m ²
L060303	Laboratorij LMO03, masa grobozrna sode	5,2 m ²
L060204	Laboratorij LMO04, prostor za toplotno	19,4 m ²
L060305	Laboratorij LMO05, laboratorij za pres.	20,7 m ²
L060306	Gradilnica LMO06, navadni material	20,5 m ²
L060207	Laboratorij LMO07, obojstvena m.c.	13,2 m ²
L060309	Laboratorij LMO09, oles. z gnetil.	38,2 m ²
L060309	Administracija LMO09, prostor za kofort	20,7 m ²
L060210	Kabinet, vodja centra	20,5 m ²
L060211	Organizacijski pisarna 1	12,8 m ²
L060501	Kabinet, vodja centra za klinično študijo	11,6 m ²
L060502	Gradilnica, certifikatni arhiv	7,1 m ²
L060503	Gradilnica, shranjevanje biozabirnih vzorov	2,1 m ²
K060901	Lokarna, univerzitetna učna lokarna	214,2 m ²

PEDAGOŠKI PROSTORI

P010101	Velika amfiteaterska predavalnica 1	246,9 m ²
P010102	Velika amfiteaterska predavalnica 2	228,2 m ²
P010107	Gradilnica - AV oprema (saj. prostor)	14,0 m ²
P020101	Splošna učilnica	81,2 m ²
P020102	Splošna učilnica	81,2 m ²
P020103	Splošna učilnica	79,8 m ²
P020104	Splošna učilnica	79,8 m ²
P020105	Splošna učilnica	79,8 m ²
P020106	Splošna učilnica	79,8 m ²
P020107	Splošna učilnica	80,9 m ²
P020108	Splošna učilnica	80,9 m ²
P020109	Splošna učilnica	79,2 m ²
P020110	Masa predavalnica	56,3 m ²
P020111	Masa predavalnica	56,3 m ²
P020112	Masa predavalnica	56,3 m ²
P020113	Masa računarska učilnica	56,3 m ²
P020114	Masa računarska učilnica	56,3 m ²
P020115	Masa računarska učilnica	56,3 m ²
P020116	Masa računarska učilnica	54,0 m ²

SKUPNI PROSTORI

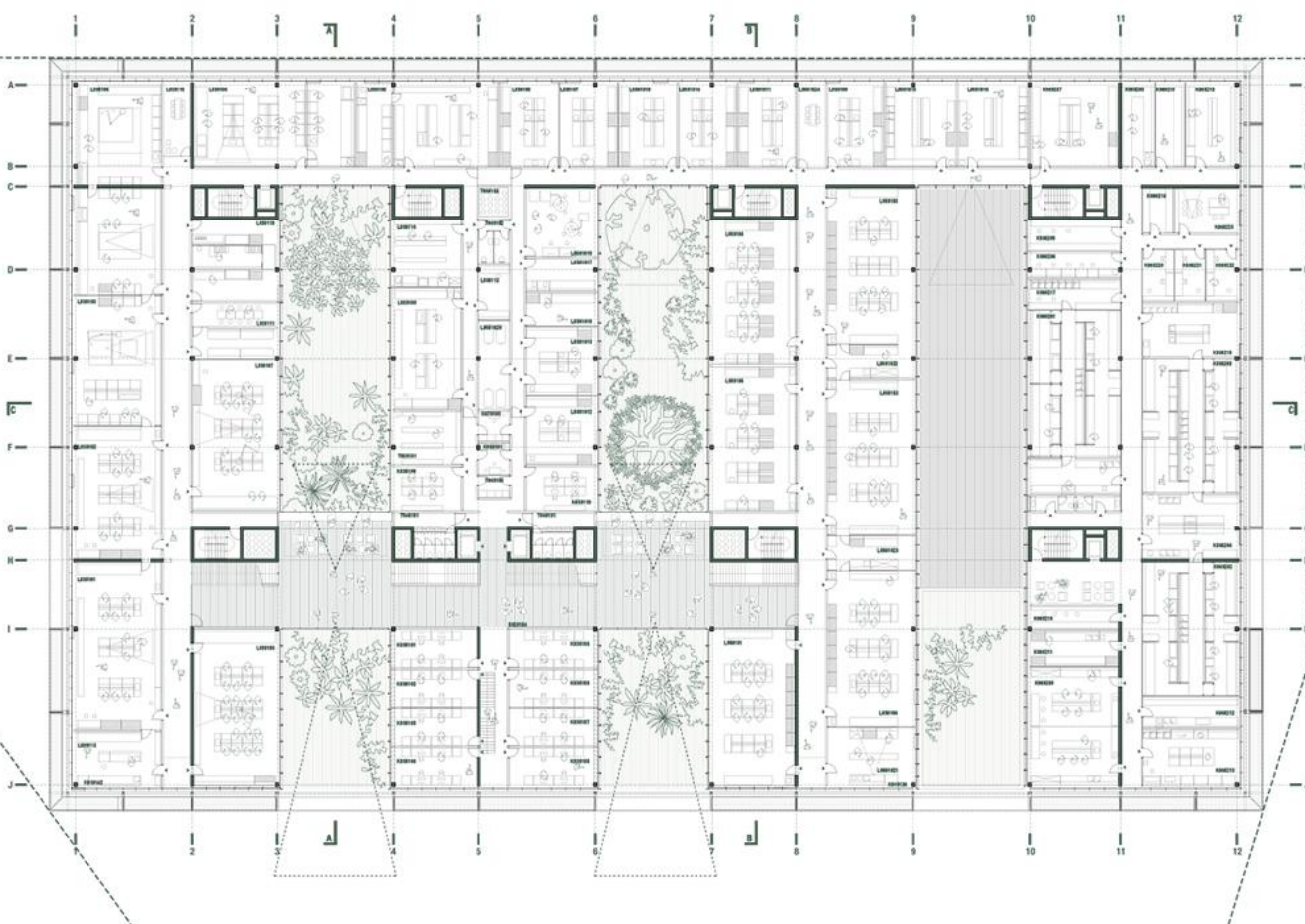
S010101	Pisarna, vnos bibliografije	20,9 m ²
S010102	Knjižnica, prostor za izposojanje knjig	161,3 m ²
S010103	Knjižnica, vnos knjig	27,0 m ²
S010104	Gradilnica, depo za knjige, kataloge...	100,0 m ²
S020101	Skupni prostor, skupinska pisarna	62,5 m ²
S020102	Skupni prostor, računalniška kuhinja	104,0 m ²
S020103	Skupni prostor, jedilnica	157,7 m ²
S020104	Skupni prostor, prostor za občujanje	698,8 m ²

UPRANA

U040101	Pisarna, SSI (biometrični rešitev) - voda	17,0 m ²
U040102	Pisarna, SSI - sociosocialni	16,9 m ²
U040103	Pisarna, SSI - sociosocialni	16,9 m ²
U040104	Pisarna, SSI - sociosocialni - vrtičiči	16,9 m ²

TEHNIŠNE SLUŽBE IN SERVISNI PROSTORI

T010101	Pisarna, SSI (pisarna za informatiko)	17,5 m ²
T010102	Prostor za servise ITA, SI	24,3 m ²
T020101	Pisarna, T2 (nabavna služba)	29,9 m ²
T020102	Administrativna delavnica, T2 in SI	29,5 m ²
T020103	Gradilnica, depo za odpadna topila	21,3 m ²
T020104	Prostor za čistilno	17,1 m ²
T020105	Receptarnica	34,9 m ²
T020106	Gradilnica, 2. kaminikacija in toplota	28,2 m ²
T020107	Gradilnica 2, potrošni material	28,0 m ²
T020108	Gradilnica 4, večnamenski okoliščinski prostor	26,2 m ²
T020109	Gradilnica 5, depo za odpadna topila	21,3 m ²
T020110	Gradilnica 6, depo za odpadna topila	15,9 m ²
T020111	Gradilnica 7, prostor za baci-up servise	32,1 m ²
T040101	Servisni prostor, delavnica študentov	10,2 m ²
T040102	Servisni prostor, delavnica študentov	10,2 m ²
T050101	Tehniški prostor, agregat in klimatizacija	758,1 m ²
T050102	Kotlovnica	42,4 m ²
T050103	Tržni prostor z obzirom na agrikulturo	49,1 m ²
T050104	Gradilnica, estak	30,0 m ²
T050105	Prostor za servis za pripravo hladne vode	42,3 m ²
T050106	Komunikacijski prostori, stopnišča	305,7 m ²



TLORIS TRETJEGA NADSTROPJA
M 1:250

LABORATORIJ - KATEDE

L030101	Laboratorij F701	109,9 m ²
L030102	Laboratorij F702	94,8 m ²
L030103	Laboratorij F703	87,0 m ²
L030104	Laboratorij F704	198,9 m ²
L030105	Laboratorij F705	98,3 m ²
L030106	Laboratorij F706	101,5 m ²
L030107	Laboratorij F707	100,3 m ²
L030108	Laboratorij F708	89,3 m ²
L030109	Laboratorij F709	84,4 m ²
L030110	Laboratorij F710	54,1 m ²
L030111	Laboratorij F707.1, predpomi	27,9 m ²
L030112	Laboratorij F705, osvetljava	13,0 m ²
L030113	Prilagoditev F701.1, veje	26,1 m ²
L030114	Skadišča, negovalno + tehnika	24,3 m ²
L030115	Seminarski prostor (pedagog)	17,2 m ²
L030116	Laboratorij F701	100,6 m ²
L030117	Laboratorij F702, (veje)	101,9 m ²
L030118	Laboratorij F703, (veje) ostalo	102,4 m ²
L030119	Laboratorij F704, ostalo	100,6 m ²
L030120	Laboratorij F705, ostalo 1	94,2 m ²
L030121	Laboratorij F706, ostalo 2	94,9 m ²
L030122	Laboratorij F707, ostalo 3	86,3 m ²
L030123	Laboratorij F708, ostalo 4	86,3 m ²
L030124	Laboratorij F709, ostalo 5	27,0 m ²
L030125	Laboratorij F710, ostalo 6	26,8 m ²
L030126	Laboratorij F711, ostalo 7	26,3 m ²
L030127	Laboratorij F712, ostalo 8	27,1 m ²
L030128	Laboratorij F713, ostalo 9	26,8 m ²
L030129	Laboratorij F714, ostalo 10	26,8 m ²
L030130	Laboratorij F715	45,3 m ²
L030131	Laboratorij F716	45,5 m ²
L030132	Laboratorij F717	17,8 m ²
L030133	Laboratorij F718	17,8 m ²
L030134	Laboratorij F719, ostalo za HMR	28,9 m ²
L030135	Laboratorij F720, ostalo	20,9 m ²
L030136	Prilagoditev F701.1, (veje) 1	27,3 m ²
L030137	Prilagoditev F701.2, (veje) 2	21,9 m ²
L030138	Prilagoditev F701.3, (veje) 3	22,0 m ²
L030139	Seminarski prostor (pedagog)	17,2 m ²

KABINETI

K030101	Kabinet, mišni raziskovalni	24,9 m ²
K030102	Kabinet, mišni raziskovalni	25,3 m ²
K030103	Kabinet, mišni raziskovalni	25,0 m ²
K030104	Kabinet, mišni raziskovalni	25,1 m ²
K030105	Kabinet, mišni raziskovalni	25,1 m ²
K030106	Kabinet, mišni raziskovalni	25,1 m ²
K030107	Kabinet, mišni raziskovalni	25,1 m ²
K030108	Kabinet, mišni raziskovalni	25,1 m ²
K030109	Kabinet, mišni raziskovalni	24,9 m ²
K030110	Kabinet, mišni raziskovalni	24,9 m ²
K030111	Čajna kuhinja (javni prostor)	7,3 m ²
K030112	Stoba za fotografiranje in skeniranje	7,2 m ²

SKUPNI PROSTORI

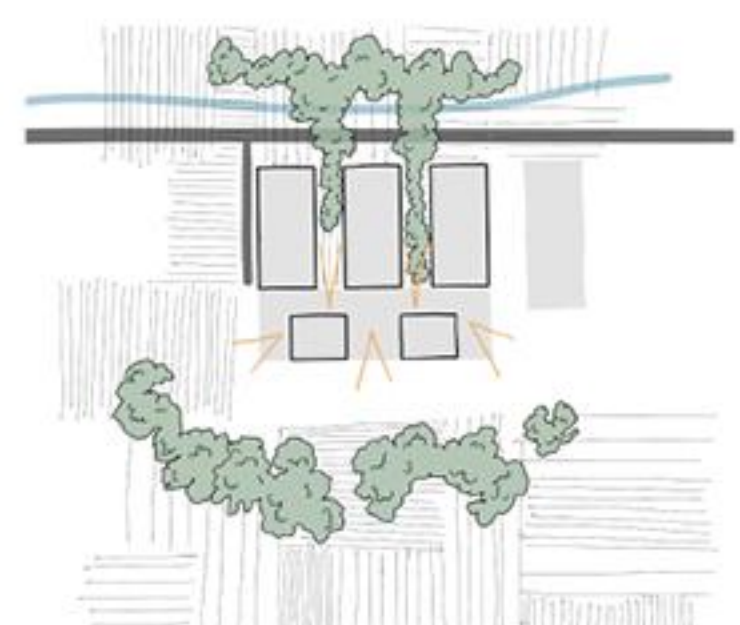
S030104	Skupni prostor, prostori za druž.	268,8 m ²
---------	-----------------------------------	----------------------

TEHNIŠKE SLUŽBE IN SERVISNI PROSTORI

T030101	Skadišča 1, skupni atrij	21,07 m ²
T040101	Servisni prostor, Sanitarje (buc)	33,8 m ²
T040102	Servisni prostor, Sanitarje (pis)	20,7 m ²
T040103	Servisni prostor, Čistila	6,9 m ²
T050102	Prostor za centralni razvod tople	9,1 m ²
T050101	Komunikacije (hodniki, stopnišča)	658,0 m ²



PROSTORSKI PRIKAZ: ZALIVI V VEČVIŠINSKEM PROSTORU SE ODPIRAJO PROTI NOTRANJIM ATRIJEJEM.



SCHEMA: PRITULIČJE S POGLEDI PROTI OKOLIŠKI NARAVNI KRAJINI.

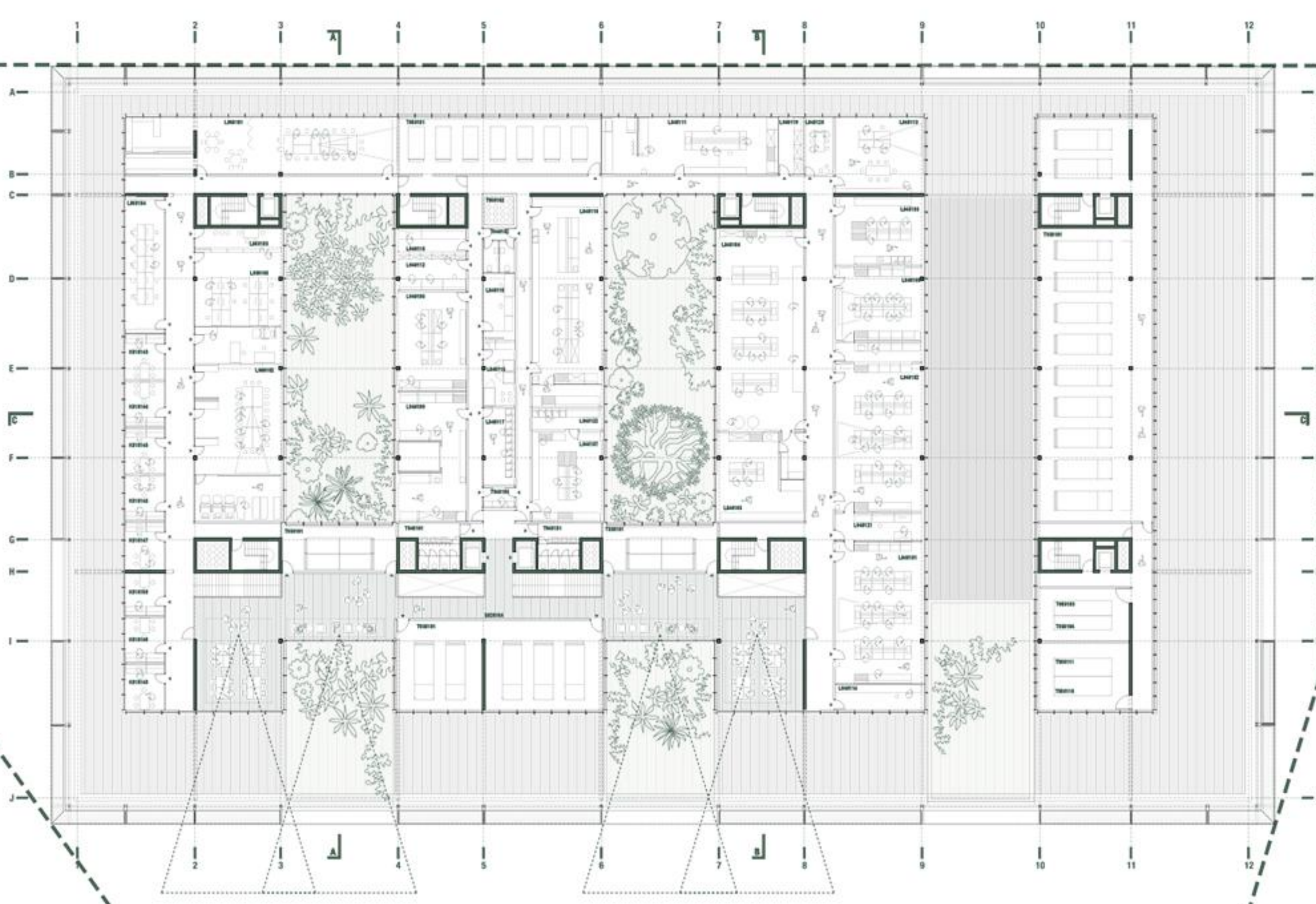


SCHEMA: POGLED PROTI ATRIJU.



SCHEMA: ZAKLJUČEK HOVNIKA S POGLEDOM PROTI NARAVI.

NOTRANJOST FAKULTETE JE ZASNOVANA TRANSPARENTNO, TAKO DA SO VSI SKUPNI JAVNI PROSTORI VEDNO ORIENTIRANI PROTI ZUNANJI NARAVNI KRAJINI. OKOLIŠKA NARAVA TAKO POSTANE SESTAVNI DEL DOŽIVLJANJA NOTRANJEGA PROSTORA.



TLORIS TERASNE ETAŽE
M 1:250

LABORATORIJ - KATEDE

L040101	Laboratorij BF01, veliki	97,3 m ²
L040102	Laboratorij BF02, veliki	99,4 m ²
L040103	Laboratorij BF03, mali	63,9 m ²
L040104	Laboratorij BF04, sect. Ract. - veliki	134,3 m ²
L040105	Laboratorij BF05, sect. Ract. - manjši	60,1 m ²
L040106	Laboratorij BF06, pripravna bio. vzor. 1	49,5 m ²
L040107	Laboratorij BF07, pripravna bio. vzorov 2	48,6 m ²
L040108	Laboratorij BF08, analitski 1	81,2 m ²
L040109	Laboratorij BF09, analitski 2	68,7 m ²
L040110	Laboratorij BF10, analitski 3	110,6 m ²
L040111	Laboratorij BF13, raziskave pam.	75,6 m ²
L040112	Laboratorij BF14, semni (za mlaj)	19,6 m ²
L040113	Laboratorij BF17, dielo na 'tly	81,6 m ²
L040114	Prilagoditev BF01.1, shramba	16,9 m ²
L040115	Skadišča BF11, obdobjni instrumenti	17,4 m ²
L040116	Skadišča BF12, klimatiz. komora	17,2 m ²
L040117	Skadišča BF16, shramba	11,8 m ²
L040118	Skadišča BF18, shramba	11,8 m ²
L040119	Administracija BF15, pr.	10,3 m ²
L040120	Seminarski prostor (pedagog)	12,6 m ²
L040121	Laboratorij, BF1.2 pripravljavnica	18,0 m ²
L040122	Skadišča, Prostor za shranjevanje	11,1 m ²
L060101	Laboratorij SF1, center	117,0 m ²
L060102	Laboratorij SF2, forum	127,3 m ²
L060103	Laboratorij SF03, raziskovalni 1	50,8 m ²
L060104	Laboratorij SF04, raziskovalni 2	42,8 m ²
L060105	Seminarski prostor (pedagog)	12,1 m ²

KABINETI

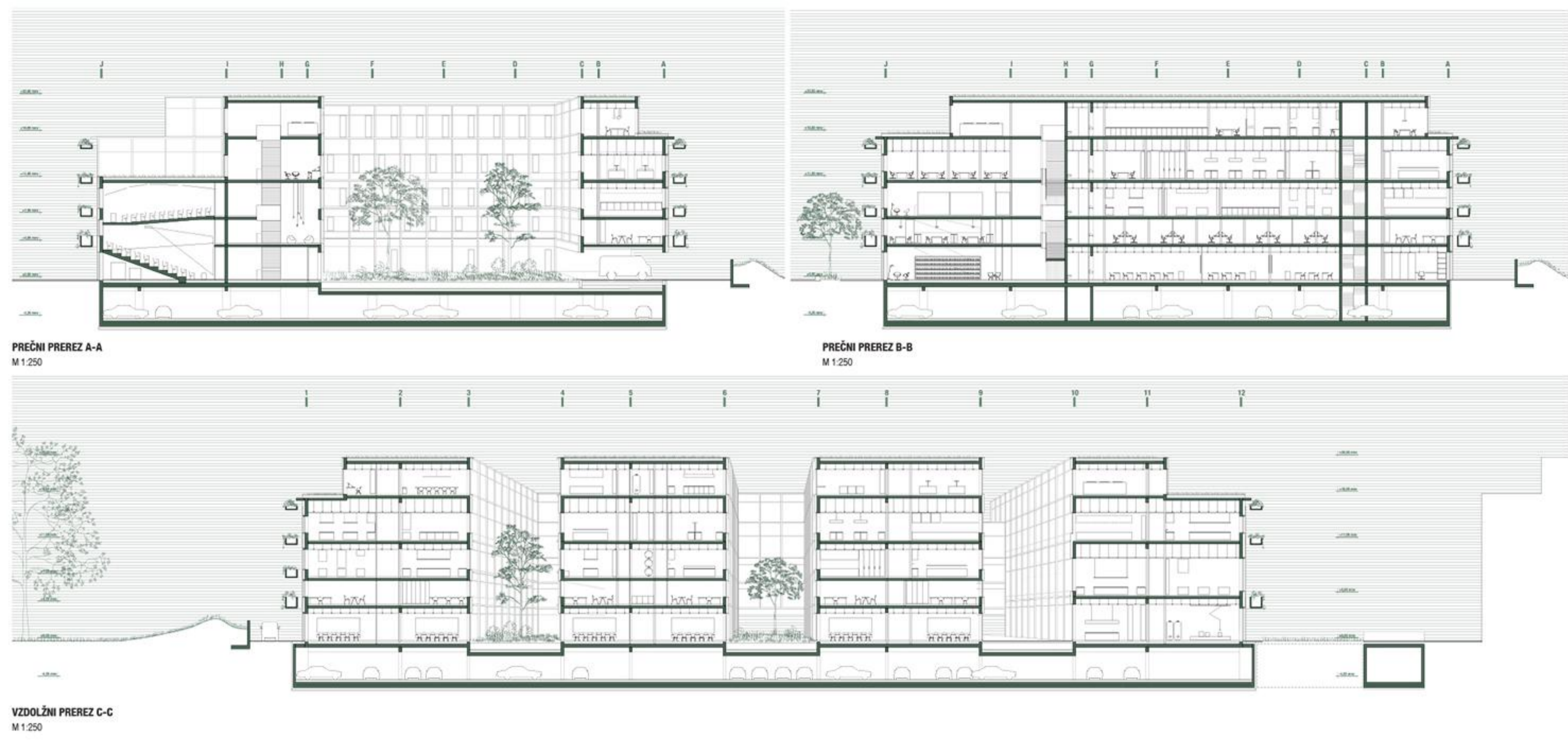
K101043	Kabinet, vizokološki učitelj	14,3 m ²
K101044	Kabinet, vizokološki učitelj	14,3 m ²
K101045	Kabinet, vizokološki učitelj	14,3 m ²
K101046	Kabinet, vizokološki učitelj	14,3 m ²
K101047	Kabinet, vizokološki učitelj	14,2 m ²
K101048	Kabinet, vizokološki učitelj	14,2 m ²
K101049	Kabinet, vizokološki učitelj	14,3 m ²
K101050	Kabinet, vizokološki učitelj	14,2 m ²

SKUPNI PROSTORI

S020104	Skupni prostor, prostori za družanje	311,7 m ²
---------	--------------------------------------	----------------------

TEHNIŠKE SLUŽBE IN SERVISNI PROSTORI

T040101	Servisni prostor, Sanitarje (buc)	33,8 m ²
T040102	Servisni prostor, Sanitarje (pedagogov)	10,4 m ²
T040103	Servisni prostor, Čistila	6,2 m ²
T050101	Tehniški prostor, agraški in klimatiz.	759,1 m ²
T050102	Prostor za centralni razvod	18,6 m ²
T050103	Kompresorska postaja	18,6 m ²
T050104	Kompresorska postaja za pripravo	20,4 m ²
T050110	Prostor za pripravo demii vode	23,7 m ²
T050111	Prostor za pripravo demii vode	24,4 m ²
T050101	Komunikacije (hodniki, stopnišča)	533,0 m ²

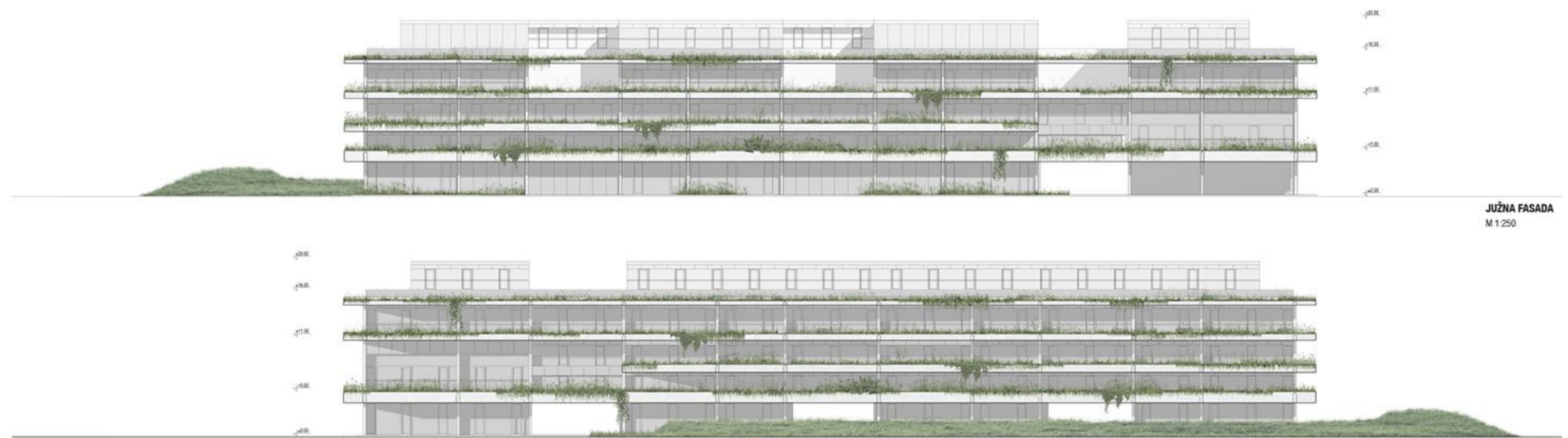


NOVA FAKULTETA ZA FARMACIJO POSTANE DEL NARAVE, KI JO OBDAJA. POSTANE ORGANSKI DEL ZEMELJSKEGA POVRŠJA.

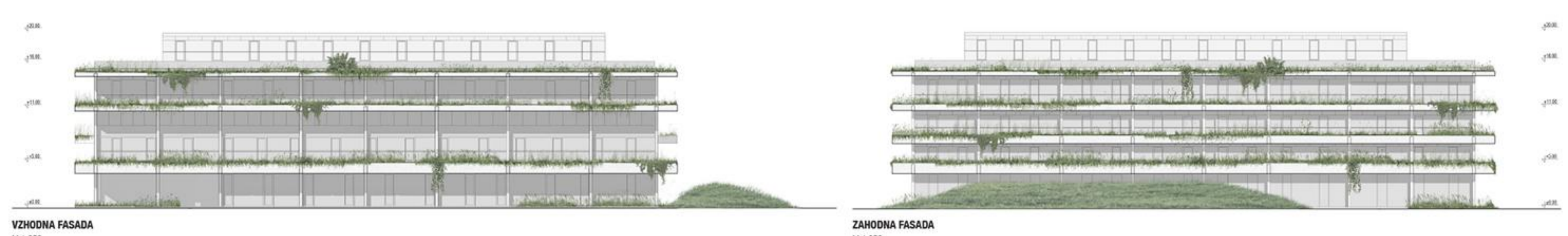


PROSTORSKI PRIKAZ: POGLED NA NOVO STAVBO FAKULTETE ZA FARMACIJO.

POSEBNOST KRAJINSKE UREDITVE SO ZATRAVLJENE BREŽINE, KI SE NAHAJAJO NA ZAHODNI IN SEVERNI STRANI OBJEKTA IN ZAKRIVAJO POGLEDE MIMOIDOČIH PROTI DOSTAVNIM AVTOMOBILOM. ZELENE BREŽINE OPTIČNO »ZMEHČAJO« PREHOD NARAVE V ORTOGONALNO STENO OBJEKTA IN GA TAKO ŠE DODATNO »PRIZEMLJIJO«.



POUDARJANJE HORIZONTAL NA FASADAH OPTIČNO ZNIŽA OBJEKT.





PROSTORSKI PRIKAZ. POGLED NA STAVBO PREKO TRAVNIKOV S SEVERNE STRANI.

KORITA ZA ZELENJE SO OBLIKOVNA TAKO, DA SE PROTI VRHU OBJEKTA ZMANJŠUJE NJIHOVA VIŠINA.

STAVBA DOBESEDNO IZGINJA PROTI NEBU.

IZRAZITA LINIJSKA ČLENJENOST JE ZNAČILNA ZA PODOBO OKOLIŠKIH TRAVNIKOV IN POLJ. V TEM KONTEKSTU POMENI HORIZONTALNA GEOMETRIJA OBJEKTA SKLADNO NADALJEVANJE GEOMETRIJE OKOLIŠKIH TRAVNIKOV IN NJIV. NA TA NAČIN SE OBJEKT ŠE DODATNO NELOČLJIVO VPNE V PODOBO OKOLIŠKE NARAVNE KRAJINE.

LINIJE FASADNIH KORIT NADALJUJEJO HORIZONTALNO GEOMETRIJO NJIV IN TRAVNIKOV.



HEMA: HORIZONTALNE GEOMETRIJE OBJEKTA, KI NADALJUJEJO GEOMETRIJO OBSTOJEČIH TRAVNIKOV IN POLJ.

ZELENI OBROČI ZABRIŠEJO MEJO MED NARAVO IN HIŠO.

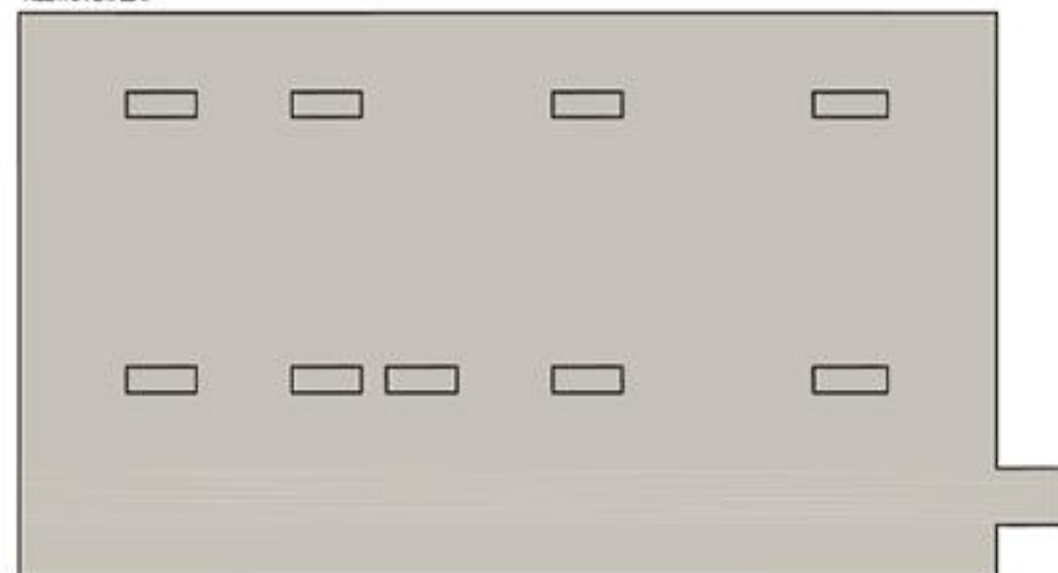
PROBLEM UMEŠČANJA OBJEKTA, TAKŠNIH DIMENZIJ KOT JE FAKULTETA ZA FARMACIJO V NEOKRNJENO NARAVNO KRAJINO JE NAMREČ V TEM, DA LAHKO BREZBRIŽNO ZASNOVANA STAVBA POPOLNOMA DEGRADIRA OBSTOJEČ NARAVNI AMBIENT. V ŽELJI, DA SE OBJEKT V NAJVEČJI MOŽNI MERI »ZLIJE« Z OKOLIŠKO NARAVNO KRAJINO, JE STAVBA FAKULTETE ZA FARMACIJO OBDANA Z NIZOM OZELENJENIH KORIT, KI ZGRADBO TAKO PERCEPCIJSKO KOT TUDI FUNKCIONALNO POVEŽE Z OKOLIŠKO NARAVO.

HEMA: BARVNA SCHEMA FUNKCIONALNIH SKLOPOV PO ETAŽAH

LEGENDA:

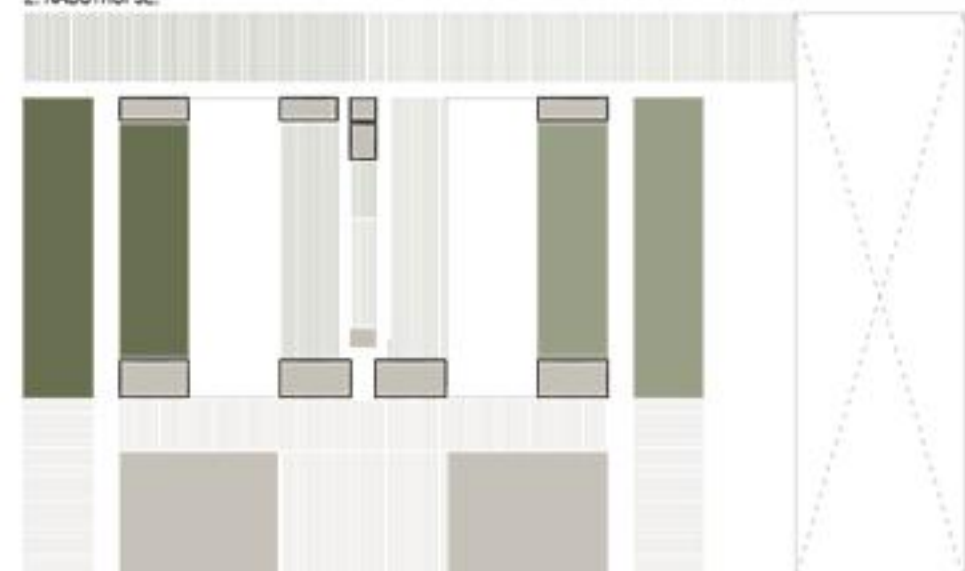
	SERVISNI PROSTORI		KATEDRA FK pedagoški laboratorij
	PEDAGOŠKI PROSTORI		KATEDRA FK raziskovalni laboratorij
	SKUPNI PROSTORI		KATEDRA BF pedagoški laboratorij
	UPRAVA KABINETI		KATEDRA BF raziskovalni laboratorij
	KATEDRA KB pedagoški laboratorij		UNIVERZITETNA UČNA LEXARNA
	KATEDRA KB raziskovalni laboratorij		KLINIČNE ŠTUDEJE
	KATEDRA FB pedagoški laboratorij		MOLEKULARNA DIAGNOSTIKA
	KATEDRA FB raziskovalni laboratorij		RAZVOJ PROTOTIPA ZDRAVIL
	KATEDRA FT pedagoški laboratorij		KOZMETIKA RAZVOJ IN VREDNOTENJE
	KATEDRA FT raziskovalni laboratorij		ANALIZA ZDRAVIL
	KATEDRA SF pedagoški laboratorij		TRANSLACIJSKE RAZISKAVE

KLETA ETAŽA:



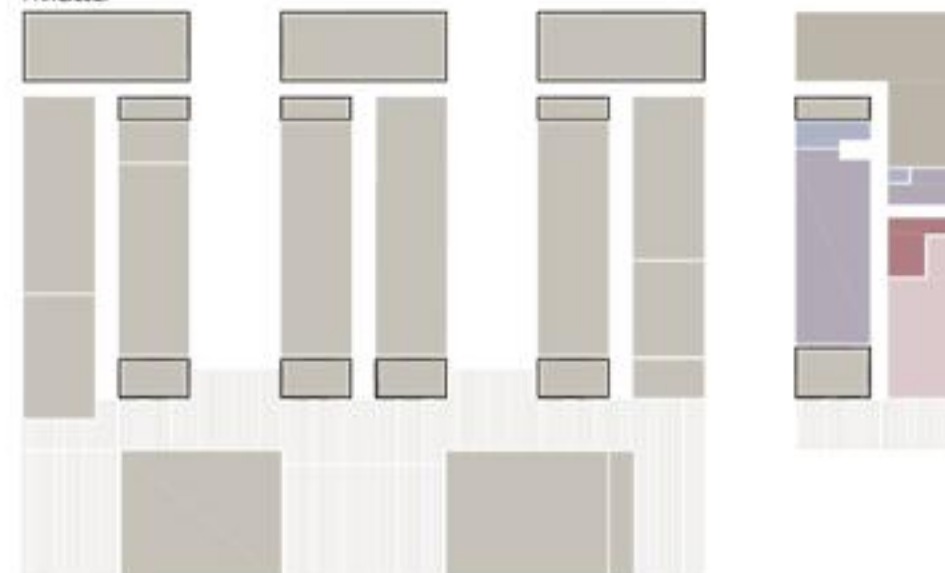
V kletni etaži je zagotovljenih 214 parkirnih mest. Z razširjenjo garaže lahko pridobimo dodatnih 36 parkirnih mest. Na ta način omogočimo zadostno število parkirnih mest za potrebe celotne fakultete. Kletna etaža je zasnovana kot dvonamenski objekt - zaključne osnovne zaščite za 1100 uporabnikov. V kletni etaži je predvidena tudi strojnica z bazenom za šprinkler sistem gašenja.

2. NADSTROPJE:



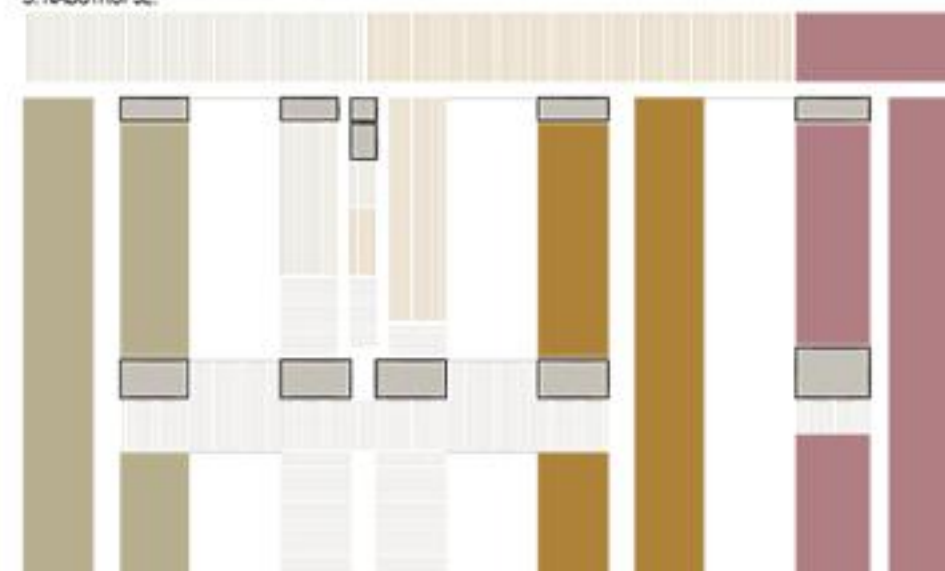
V drugem nadstropju se nahajajo štiri predavalnice, ki jih je možno medsebojno povezati. V drugem nadstropju se nahajajo sklop dveh kateder:
- farmacevtska biologija in
- klinična biokemija.

PRILIČJE:



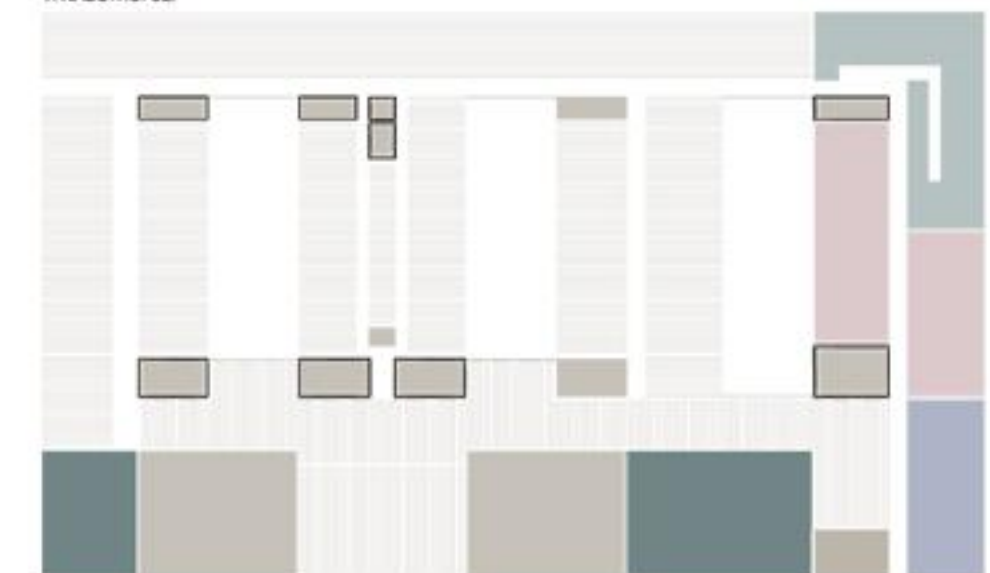
Priličje je prvenstveno namenjeno najbolj javnim prostorom namenjenim vsem študentom, predavateljem in razkovalcem. V priličju se nahaja vhodna avla, spodnji vhod v veliko predavalnico, učilnica, kriljnice oziroma del za izposajo, jedilnica z razdelilno kuhinjo in na skrajnem severnem delu servisi programi z dvema dostavnima ploščadma. V stavbi infrastrukturnih centrov se nahaja lekarna, oddelk za klinične študije in molekularna diagnostika.

3. NADSTROPJE:



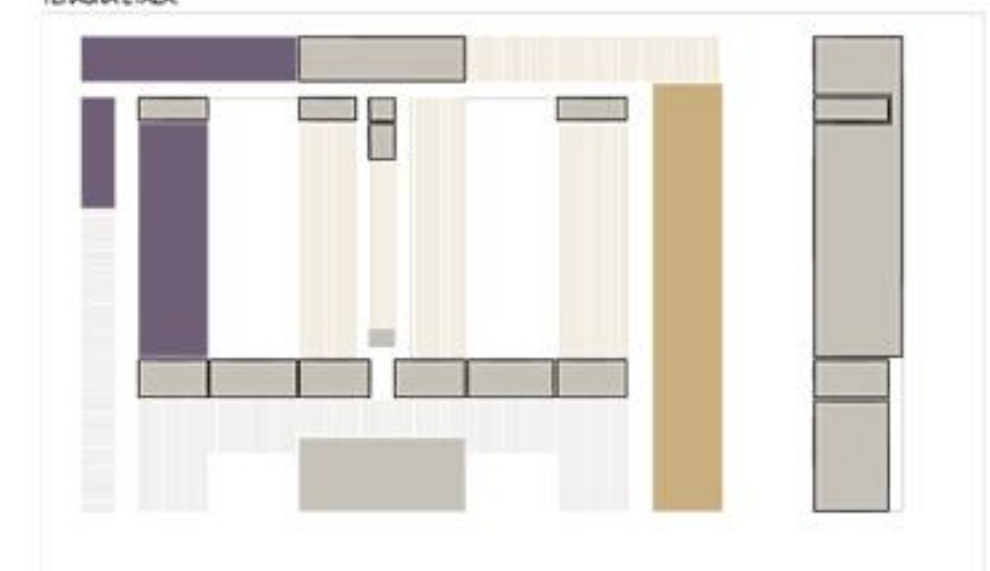
Tretje nadstropje je namenjeno dveh katedram:
- farmacevtska kemija in
- farmacevtska tehnologija.
V tretjem nadstropju se nahajajo tudi kabine za mlade raziskovalce. V tretjem nadstropju stavbe infrastrukturnih centrov se nahaja oddelk za translacijske raziskave.

1. NADSTROPJE:



V prvem nadstropju se nahajajo vhodi v velike predavalnice, garderobe, uprava in kabine. V prvem nadstropju se nahaja tudi študentski del kriljnice. V prvem nadstropju infrastrukturnih centrov se nahajajo naslednji oddelki: kozmetika, razvoj in vrednotenje; razvoj prototipa zdravil in analiza zdravil. V tem nadstropju je zgrajba infrastrukturnih centrov povezana s stavbo fakultete.

TERASNA ETAŽA:



V terasni etaži sta nameščeni dve katedri:
- biofarmacija in farmakokinetika in
- socialna farmacija.
Na terasni etaži se v neposredni bližini vertikalnih inštalacijskih jeder nahajajo tudi prostori za kimate in ostalo inštalacijsko tehniko.



HEMA: TRAJNOSTNE ZASNOVE FASADE

IZPUST TOPLEGA ZRAKA

MOŽNOST DODATNE ZATEMNITVE

POGLEDI V ZELENJE

BRISOLEJ = KORITO Z ZELENJEM

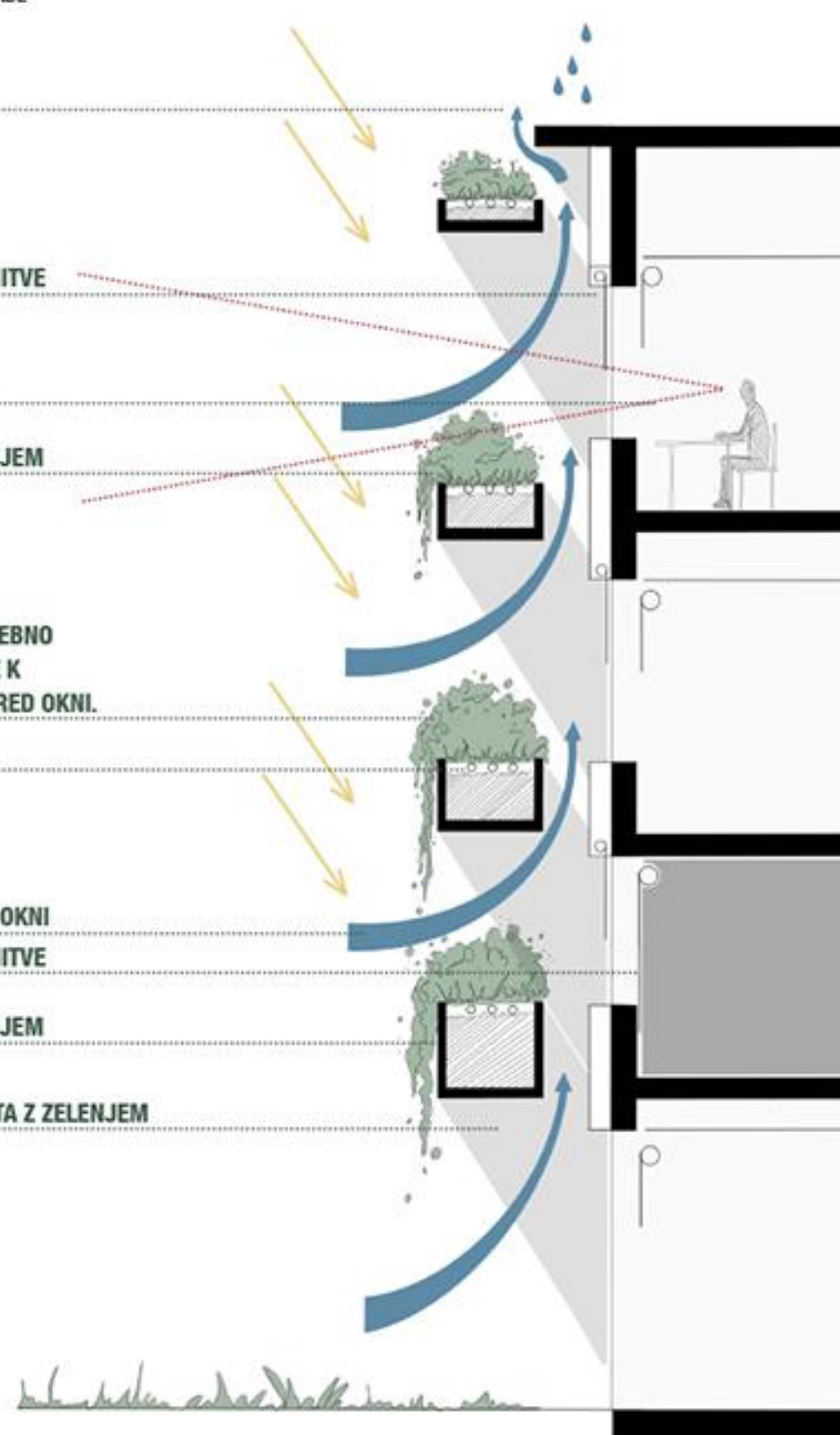
RASTLINE USTVARJAJO POSEBNO MIKROKLIMO, KI DOPRINESE K OHLAJEVANJU PROSTORA PRED OKNI.

ZALIVALNI SISTEM

ZRAČENJE PROSTORA PRED OKNI
MOŽNOST POPOLNE ZATEMNITVE

BRISOLEJ = KORITO Z ZELENJEM

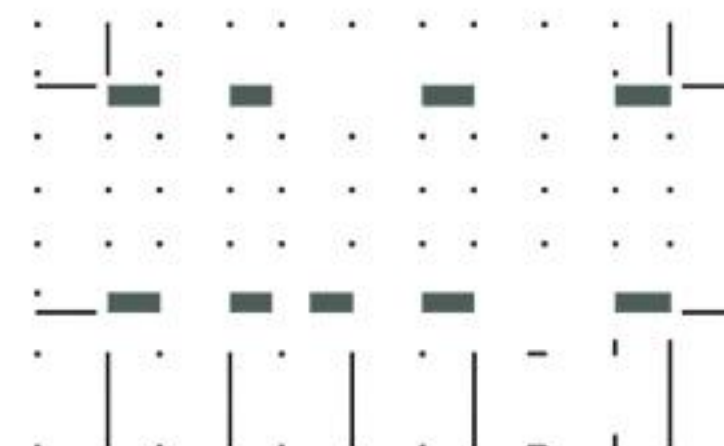
SENCA, KI JO TVORILJO KORITA Z ZELENJEM



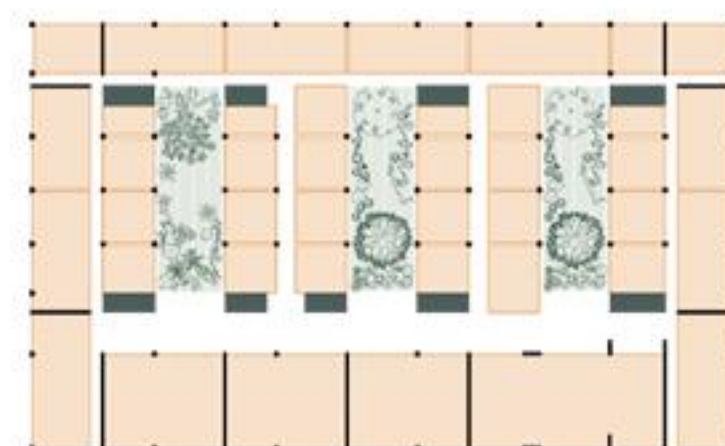
Z OZELENITVIJO FASAD STAVBA Z ARHITEKTURO NARAVI VRNE TISTO, KAR JI JE URBANIZEM ODVZEL.

HEMA: KONSTRUKCIJA, KI OMOGOČA VISOKO STOPNJO FLEKSIBILNOSTI.

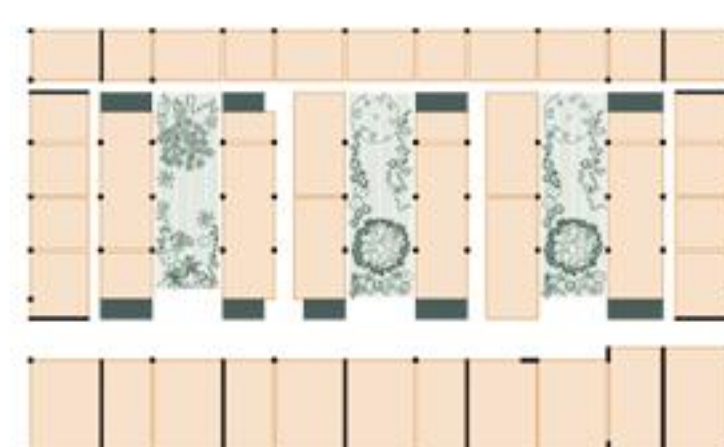
Bistvena lastnost predlagane konstrukcijske zasnove je fleksibilnost, ki jo omogoča skeletna konstrukcija. Pri tem je upoštevano tudi dejstvo, da se območje nahaja v visoki potresni coni, saj so na vseh vogalih zasnovane polne stene v x in y oseh. Horizontalne sile tako stabilizirajo dve liniji armirano-betonskih jeder in stene v vogalih stavbe. Armirano-betonske stene so predvidene tudi kot obodne stene velikih in malih predavalnic.



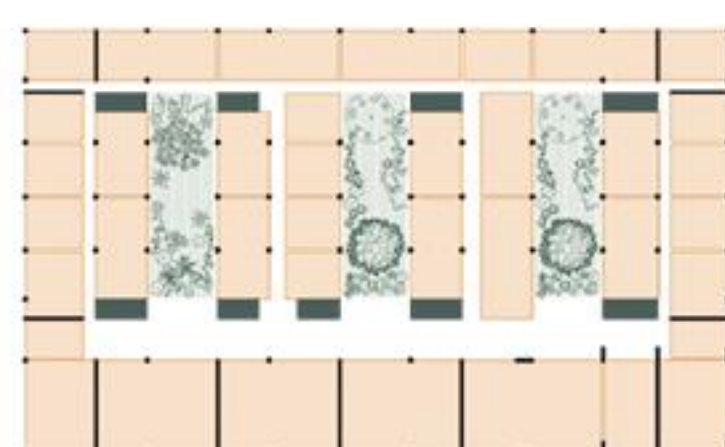
PRIKAZ KONSTRUKCIJE



PRILAGAJANJE KONSTRUKCIJE POTREBAM - 1



PRILAGAJANJE KONSTRUKCIJE POTREBAM - 2



PRILAGAJANJE KONSTRUKCIJE POTREBAM - 3

PRILAGODLJIVOST – Tlorisna fleksibilnost kot posledica skeletne konstrukcije in centralne lokacije vertikalnih inštalacijskih jeder.

ZAGOTOVLJENA JE DOLGOROČNA PRILAGODLJIVOST IN MODULARNOST.

Stavba je oblikovana tako, da je z manjšimi posegi v pregradi in ločitve med prostori možno prilagajati in spreminjati površine namenjene posameznim katedram in laboratorijem. Temu je prilagojen tudi sistem komunikacij in inštalacij.

Komunikacijska jedra in inštalacije so zasnovane neodvisno v linijah, ki vodijo preko celotnega objekta na dveh segmentih. S tem je možno večji del objekta relativno svobodno predelovati in vsebinsko prilagajati spremembam. Tehnično zahtevnejši prostori in laboratoriji, ki jih je zaradi zahtevnih inštalacij, dostopov ali drugih programskih zahtev potrebno natančneje tehnično opremiti, v procesu potencialnega preoblikovanja ne predstavljajo ovir. Vse inštalacije v območju so zasnovane v t.i. tehničnih, pohodnih spušenih stropovih.

Omožen je tudi neodvisen dostop in vzdrževanje inštalacij brez poseganja v območje laboratorijev. Stik med inštalacijsko medetazo in laboratorijem je povsem tesen. Zasnovani sistemi pregrad in ločitve posameznih prostorov kljub pričakovani fleksibilnosti zagotavlja ustrezno zvočno in vizualno zaščito.

HEMA: AKSONOMETRIJA KONZOLNIH ELEMENTOV, KI DRŽIJO KORITA ZA ZELENJE

Konzolni elementi, ki držijo korita za zelenje so konstrukcijsko ločeni od osnovnega gradbenega volumna. So samonosni, kar zmanjšuje potrebo za dodatno izolacijo konzolnih elementov ali uporabo specialnih elementov za preprečevanje toplotnih mostov.

V nadaljevanju projektiranja je potrebno presoditi alternativo varianto korit z uporabo specialnih elementov za preprečitev toplotnih mostov, saj gre v konkretnem primeru za izjemno malo število teh elementov. V tem primeru se izogemo temeljenju in vertikalni konstrukciji korit.

