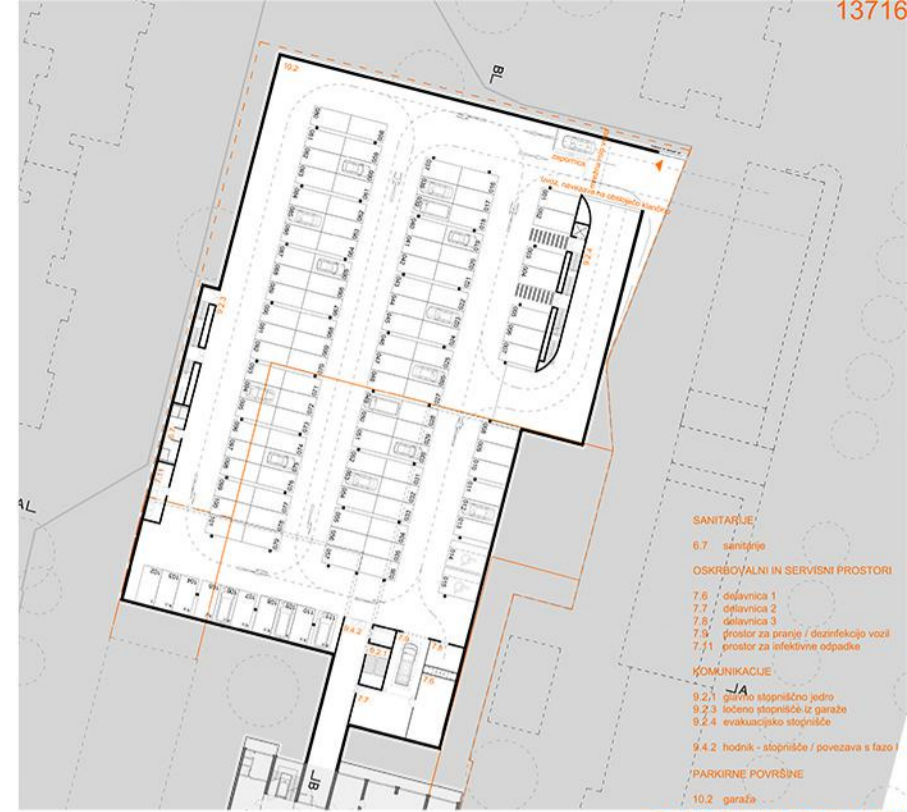
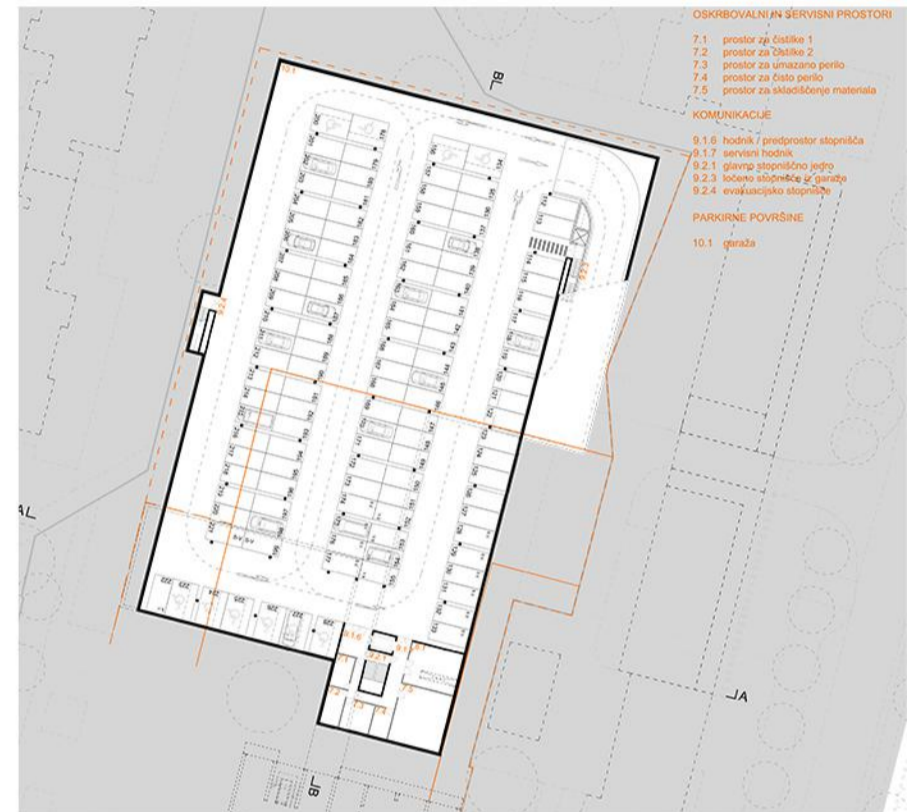




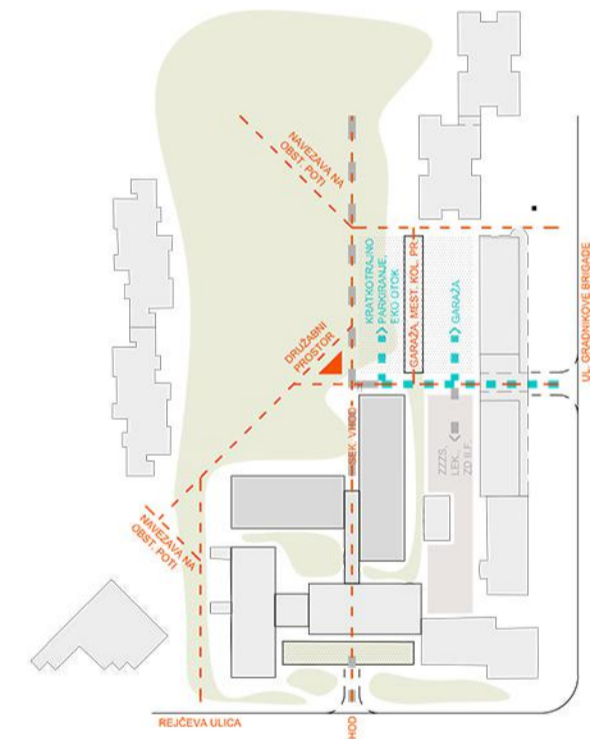
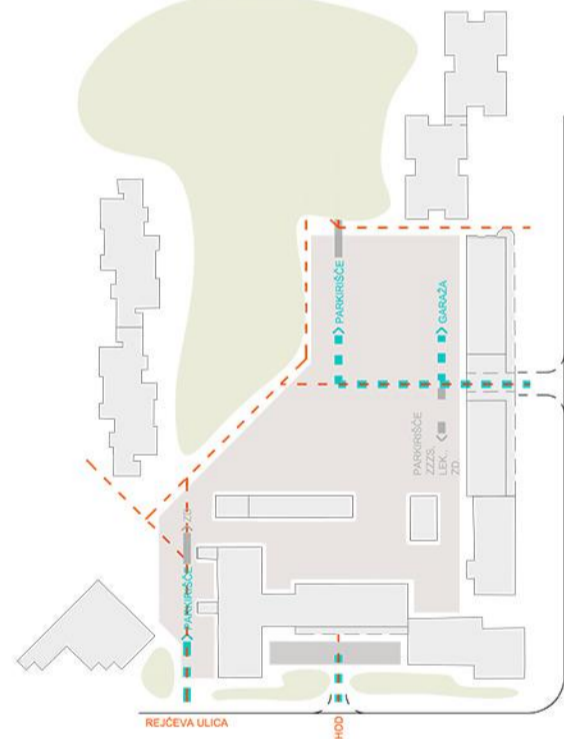
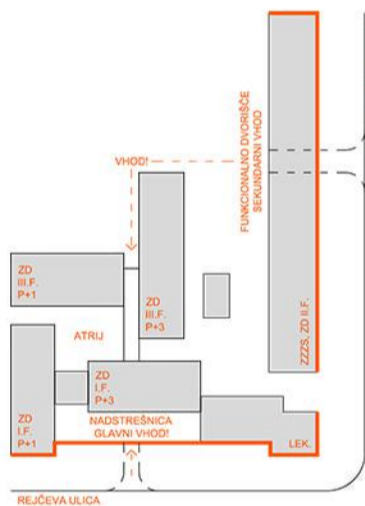
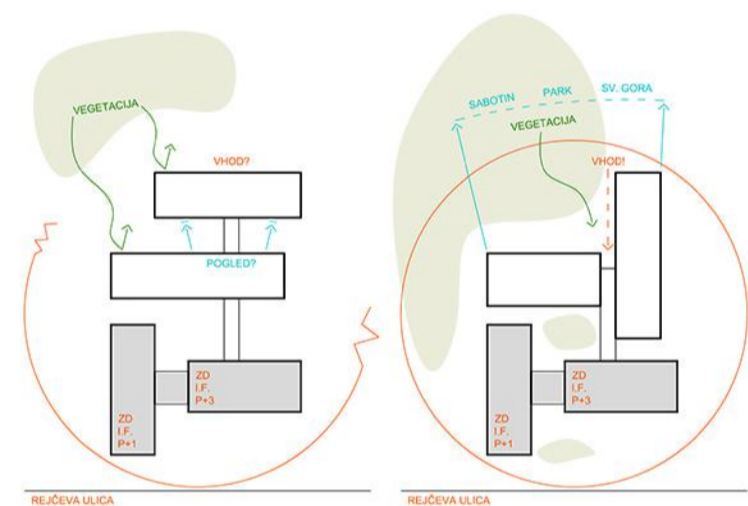
SITUACIJA m 1:500



TLORIS 1. KLETI m 1:500



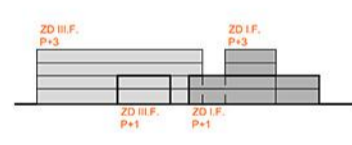
TLORIS 2. KLETI m 1:500



Obeležji objekta ZD I. faza s svojim priložnim tovar urbanistično neustrezno in razdrobljeno mesto. Umestitev novih stavilnih mas želi vzpostaviti enovit, vendar jasno členjen kompleks, s jasno komunikacijo, optimizirano osvetlenim in razgledni ter maksimalno ozonostevjo.

S poznavljanjem dveh novih stavilnih mas v zaledju, prečno in vlinjsko ustakljeno na obstoječi stavilni masi, vzpostavimo enoviti kompleks, ki tvori mehur ulice ustrezni objekti. Zasnovo razdrobljeno razčlenjeno v oblikovno sanacijo drobnega merila stavilne karkasa in prizidka ZD I. faza, ki ju poveže v enovito celoto večjega bloka, ki tvori mestnemu centru primerno monumentalnost, novemu kompleksu pa dostojno glavnega vhoda.

URBANISTIČNO ARHITEKTURNA ZASNOVA: NOVA GORICA - VRTO MESTO



HEMA PROGRAMSKIH SKLOPOV IN FUNKCIONALNIH POVEZAV

- komunikacije - vsi uporabniki
- komunikacije - samo zaposleni

HEMA VIŠINSKI GABARITI

HEMA PROGRAMSKIH SKLOPOV IN FUNKCIONALNIH POVEZAV

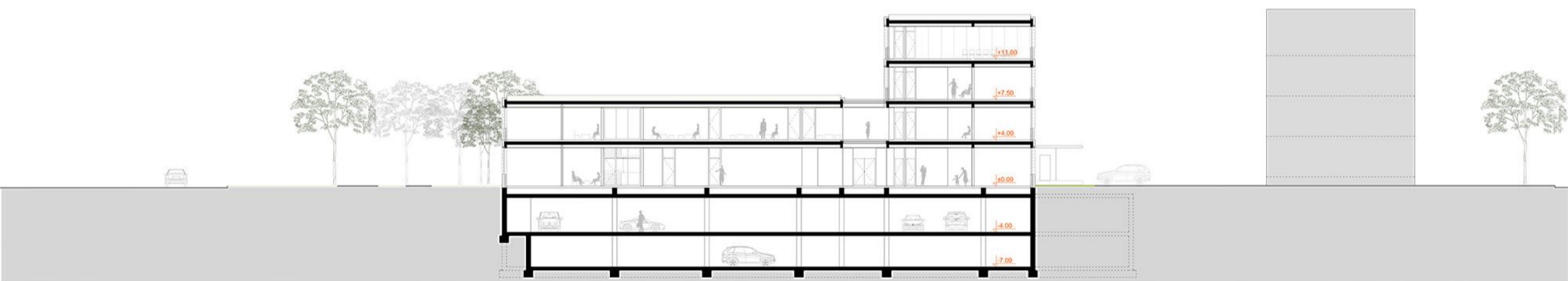
- komunikacije - pešci in kolesarji
- motorni promet - vsi uporabniki
- motorni promet - poblaščenim in intervencija



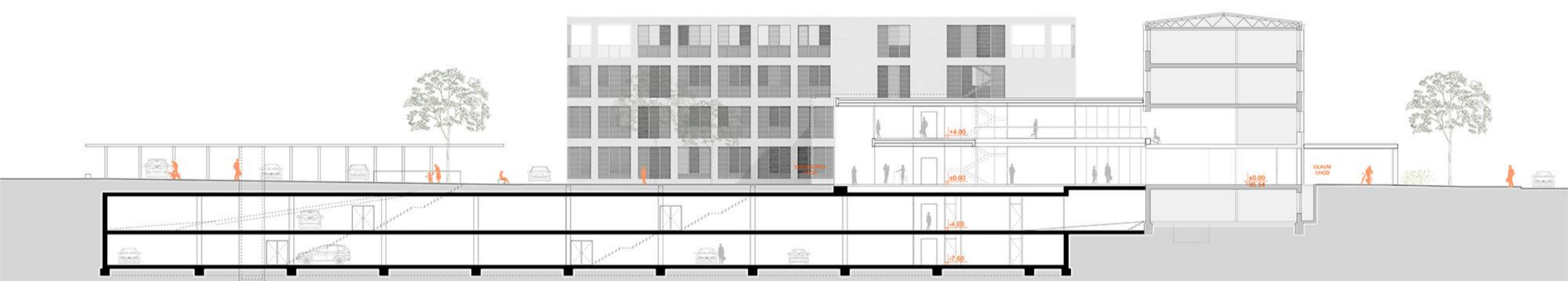
POGLED S SEVERA (P3)



TLORIS PRITILČJA S SITUACIJO m 1:200



PREREZ A-A m 1:200



PREREZ B-B m 1:200



