



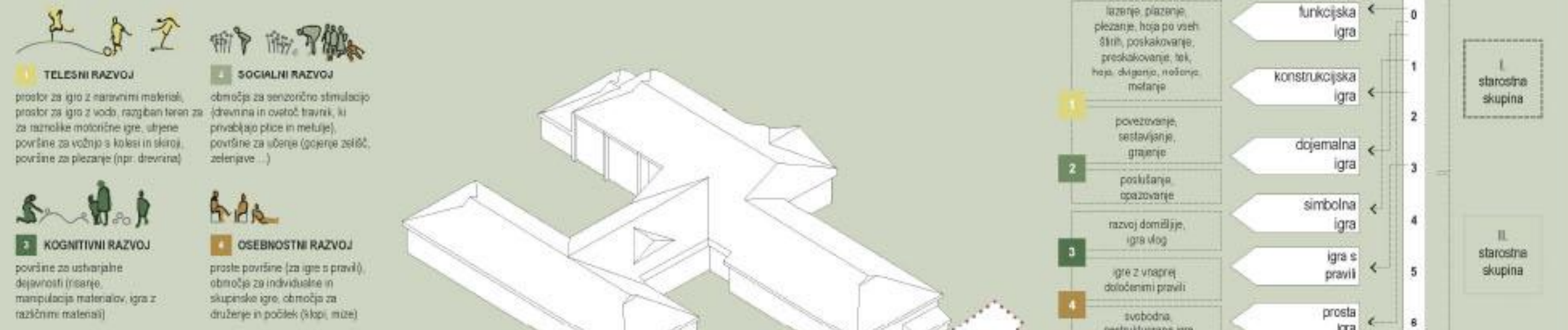
Prikaz situacije z navezavo na okolico



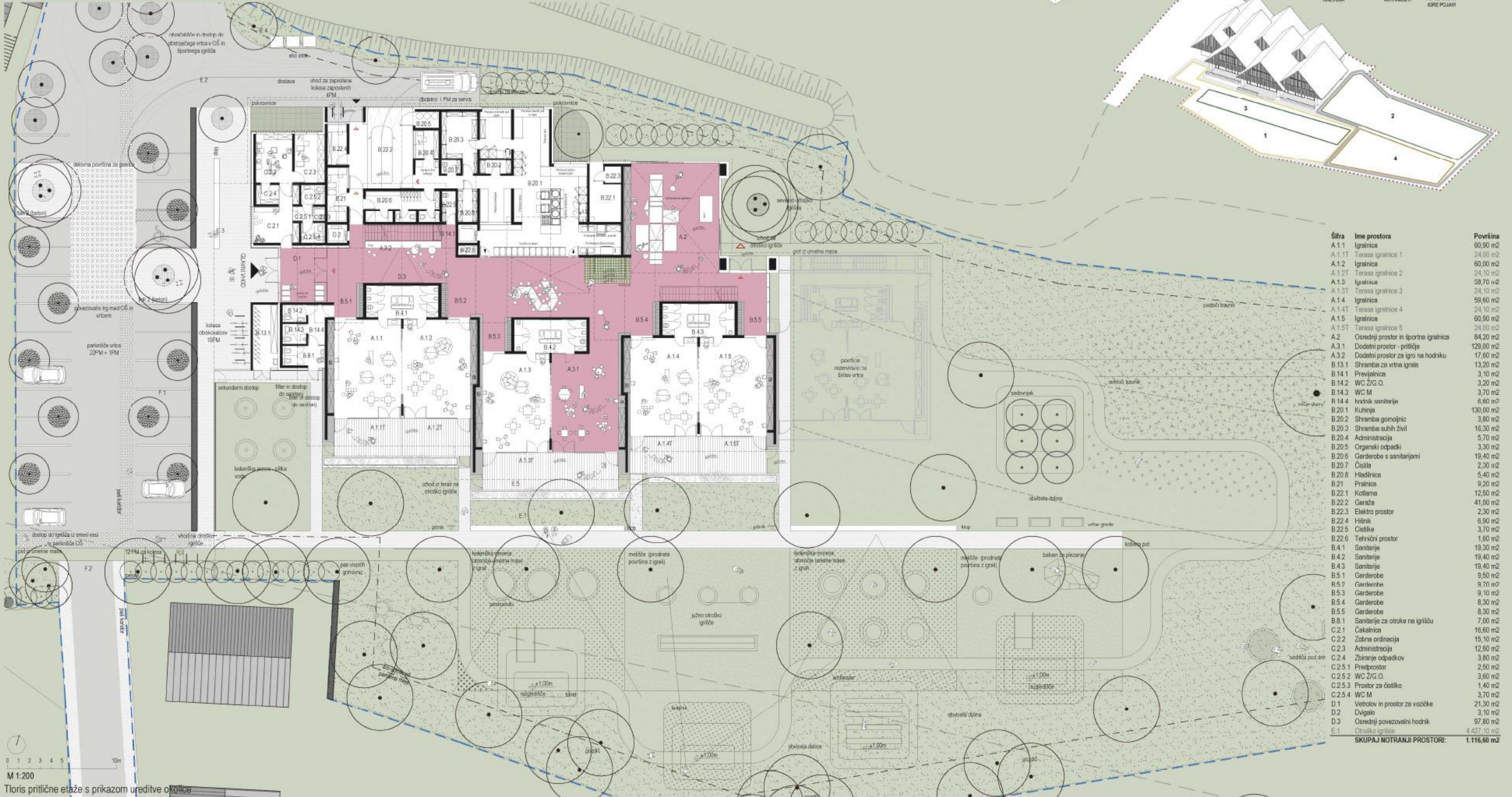
Prikaz situacije s prikazom streh



ORISKA "I" ELEMENTI



Aksonometrični pogled iz JV smeri



Tloris priljučne etaže s prikazom ureditve okolice

Šifra	Ime prostora	Površina
A.1.1	Igralnica	60,90 m <sup>2</sup>
A.1.1T	Terasa igralnice 1	24,00 m <sup>2</sup>
A.1.2	Igralnica	60,90 m <sup>2</sup>
A.1.2T	Terasa igralnice 2	24,10 m <sup>2</sup>
A.1.3	Igralnica	59,70 m <sup>2</sup>
A.1.3T	Terasa igralnice 3	24,10 m <sup>2</sup>
A.1.4	Igralnica	59,60 m <sup>2</sup>
A.1.4T	Terasa igralnice 4	24,10 m <sup>2</sup>
A.1.5	Igralnica	60,90 m <sup>2</sup>
A.1.5T	Terasa igralnice 5	24,00 m <sup>2</sup>
A.2	Osrednji prostor in športna igralnica	84,20 m <sup>2</sup>
A.3.1	Dodaten prostor - igralnice	129,90 m <sup>2</sup>
A.3.2	Dodaten prostor za igro na hodniku	17,60 m <sup>2</sup>
B.1.1	Šivarnica za vitna igrala	13,20 m <sup>2</sup>
B.1.11	Prevalnica	3,10 m <sup>2</sup>
B.1.12	WC ZG.O.	3,20 m <sup>2</sup>
B.1.4.3	WC M	3,70 m <sup>2</sup>
B.1.4.4	hodnik sanitarij	6,80 m <sup>2</sup>
B.2.0.1	Kuhinja	130,00 m <sup>2</sup>
B.2.0.2	Šivarnica gospodinjic	3,80 m <sup>2</sup>
B.2.0.3	Šivarnica sušnih živil	16,20 m <sup>2</sup>
B.2.0.4	Administracija	5,70 m <sup>2</sup>
B.2.0.5	Organski odpadki	3,30 m <sup>2</sup>
B.2.0.6	Garderbo s sanitarijami	19,40 m <sup>2</sup>
B.2.0.7	Čistila	2,30 m <sup>2</sup>
B.2.0.8	Hodnik	5,40 m <sup>2</sup>
B.2.1	Pralnica	9,20 m <sup>2</sup>
B.2.2.1	Kotlarna	12,50 m <sup>2</sup>
B.2.2.2	Garda	41,60 m <sup>2</sup>
B.2.2.3	Elektro prostor	2,30 m <sup>2</sup>
B.2.2.4	Hodnik	6,90 m <sup>2</sup>
B.2.2.5	Čistilne	3,70 m <sup>2</sup>
B.2.2.6	Tehnični prostor	1,60 m <sup>2</sup>
B.4.1	Sanitarij	19,20 m <sup>2</sup>
B.4.2	Sanitarij	19,40 m <sup>2</sup>
B.4.3	Sanitarij	19,40 m <sup>2</sup>
B.4.5	Garderbo	9,50 m <sup>2</sup>
B.4.6	Garderbo	9,70 m <sup>2</sup>
B.5.3	Garderbo	9,10 m <sup>2</sup>
B.5.4	Garderbo	8,30 m <sup>2</sup>
B.5.5	Garderbo	8,30 m <sup>2</sup>
B.8.1	Sanitarij za otroka na igrališču	7,60 m <sup>2</sup>
C.2.1	Čistilnica	16,60 m <sup>2</sup>
C.2.2	Zobna ordinacija	15,10 m <sup>2</sup>
C.2.3	Administracija	12,60 m <sup>2</sup>
C.2.4	Zbiranje odpadkov	3,60 m <sup>2</sup>
C.2.5.1	Prejetozor	2,50 m <sup>2</sup>
C.2.5.2	WC ZG.O.	3,60 m <sup>2</sup>
C.2.5.3	Prostor za čiščenje	1,40 m <sup>2</sup>
C.2.5.4	WC M	3,70 m <sup>2</sup>
D.1	Vetovnik in prostor za vožnje	21,50 m <sup>2</sup>
D.2	Dvigalo	3,10 m <sup>2</sup>
D.3	Osrednji povezovalni hodnik	97,80 m <sup>2</sup>
E.1	Čistilna igralnica	4,427 10 m <sup>2</sup>
<b>SKUPAJ NOTRANJI PROSTOR:</b>		<b>1.116,60 m<sup>2</sup></b>

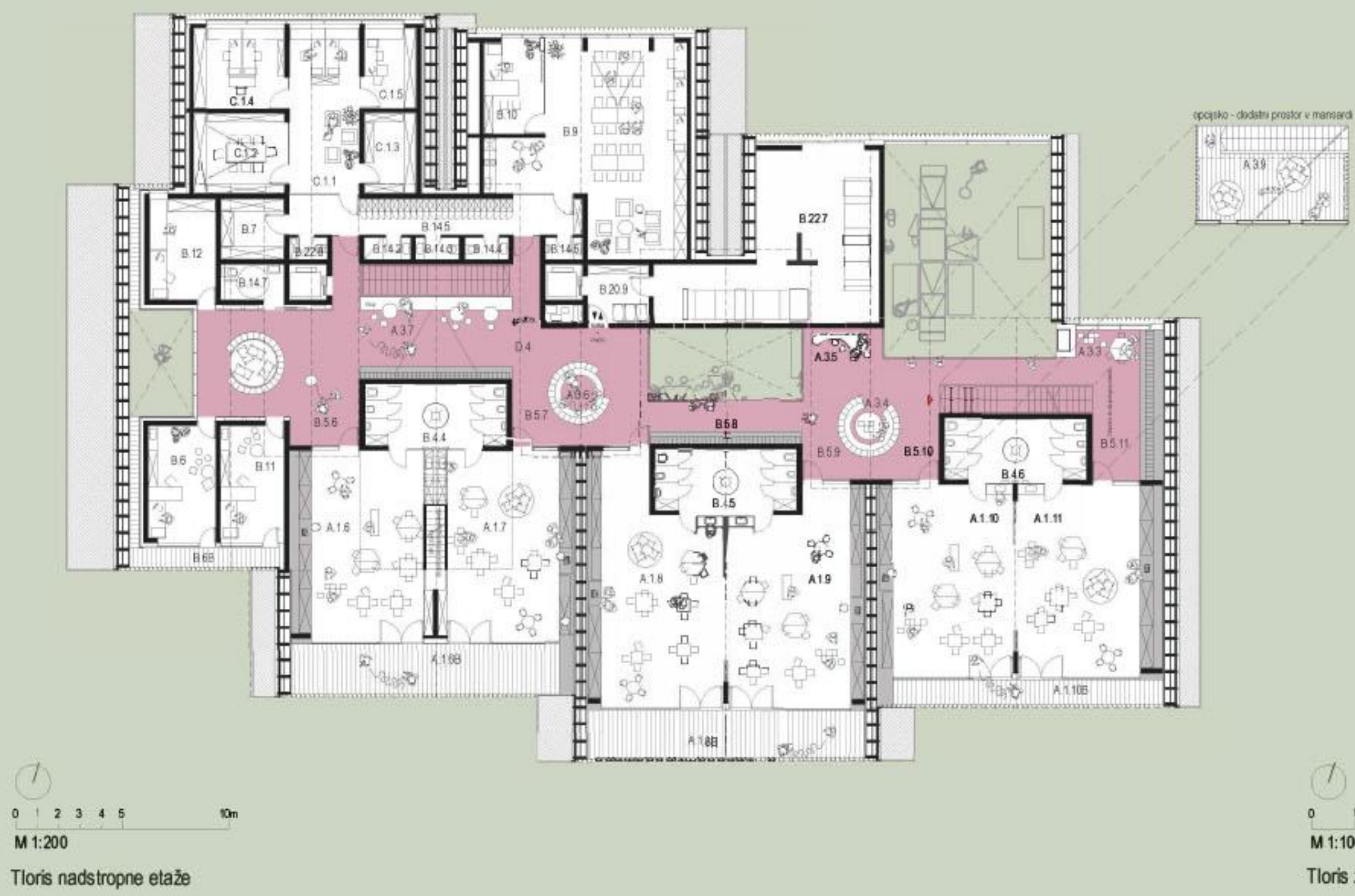


Perspektivni pogled iz dostopne ceste na jugozahodnem vogalu parcele

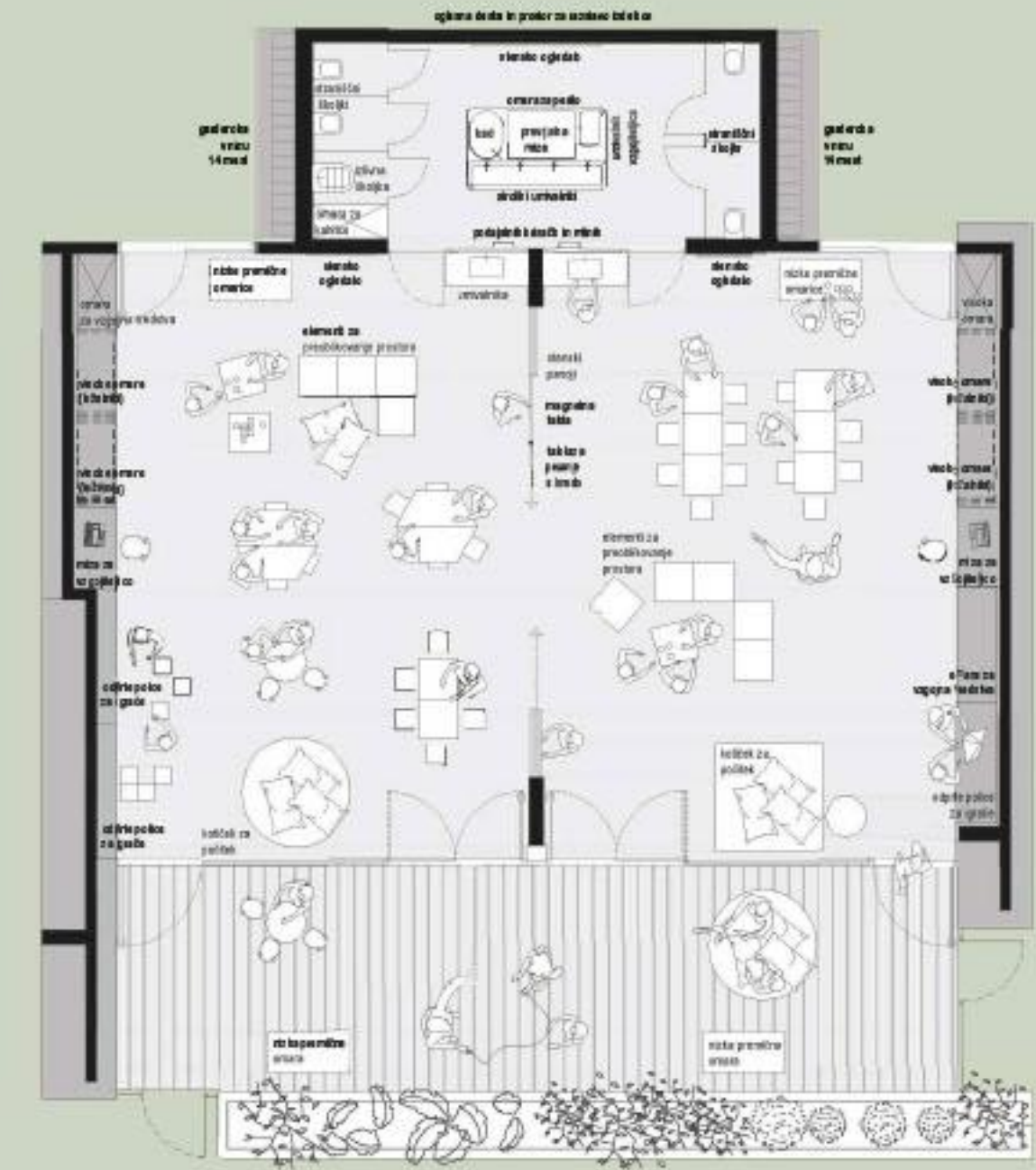


Pogled prostora z večernimskim športnim prostorom

Šifra	Ime prostora	Površina
A.1.09	Šolska igralnica 07	21,20 m <sup>2</sup>
A.1.10	Igralnica	57,20 m <sup>2</sup>
A.1.10B	Šolska igralnica 10/11	15,04 m <sup>2</sup>
A.1.11	Igralnica	56,80 m <sup>2</sup>
A.15	Igralnica	59,00 m <sup>2</sup>
A.17	Igralnica	57,20 m <sup>2</sup>
A.18	Igralnica	65,90 m <sup>2</sup>
A.18B	Šolska igralnica 09	28,90 m <sup>2</sup>
B.05	Šolska individualno delo z otroki	6,20 m <sup>2</sup>
A.19	Igralnica	59,70 m <sup>2</sup>
A.3.3	Manjši dod. prostor za igro na hodniku	4,70 m <sup>2</sup>
A.3.4	Manjši dod. prostor za igro na hodniku	4,10 m <sup>2</sup>
A.3.5	Manjši dod. prostor za igro na hodniku	7,30 m <sup>2</sup>
A.3.6	Manjši dod. prostor za igro na hodniku	4,10 m <sup>2</sup>
A.3.7	Manjši dod. prostor za igro na hodniku	15,10 m <sup>2</sup>
A.3.8	Manjši dod. prostor za igro na hodniku	3,70 m <sup>2</sup>
A.3.9	Mansarda za igro	22,50 m <sup>2</sup>
B.10	Vođa avla	12,50 m <sup>2</sup>
B.11	Svetlobni dalec	16,70 m <sup>2</sup>
B.12	Vzg. sredstva in prip.	15,10 m <sup>2</sup>
B.14.2	Tuš	2,30 m <sup>2</sup>
B.14.3	WC Muž	2,20 m <sup>2</sup>
B.14.4	WC Ž	2,30 m <sup>2</sup>
B.14.5	Gardaroba strokovni delavci	12,20 m <sup>2</sup>
B.14.6	WC M	1,90 m <sup>2</sup>
B.14.7	WC Ob. omejene osebe	1,90 m <sup>2</sup>
B.20.9	Iskale vozilov	8,20 m <sup>2</sup>
B.22.7	Športnica	57,00 m <sup>2</sup>
B.22.8	Čistila	1,90 m <sup>2</sup>
B.4.4	Sanitarna	19,40 m <sup>2</sup>
B.4.5	Sanitarna	19,40 m <sup>2</sup>
B.4.6	Sanitarna	19,40 m <sup>2</sup>
B.5.10	Gardaroba	8,60 m <sup>2</sup>
B.5.11	Gardaroba	8,50 m <sup>2</sup>
B.5.6	Gardaroba	8,50 m <sup>2</sup>
B.5.7	Gardaroba	8,60 m <sup>2</sup>
B.5.8	Gardaroba	8,60 m <sup>2</sup>
B.5.9	Gardaroba	8,60 m <sup>2</sup>
B.6	Individualno delo z otroki	17,70 m <sup>2</sup>
B.7	Širavba za ravnanje	8,60 m <sup>2</sup>
B.9	Skupni prostor za strokovne delavce	70,40 m <sup>2</sup>
C.1.1	Računalnišnica 01	26,00 m <sup>2</sup>
C.1.2	Sajna soba z shrambo	16,90 m <sup>2</sup>
C.1.3	Arhiv	9,50 m <sup>2</sup>
C.1.4	Računalnišnica - pisarna 02	17,40 m <sup>2</sup>
C.1.5	Računalnišnica - pisarna 03	16,10 m <sup>2</sup>
D.4	Osnovni povezovalni hodnik	123,70 m <sup>2</sup>
<b>SKUPAJ NOTRANJA PLOŠČINA:</b>		<b>963,00 m<sup>2</sup></b>



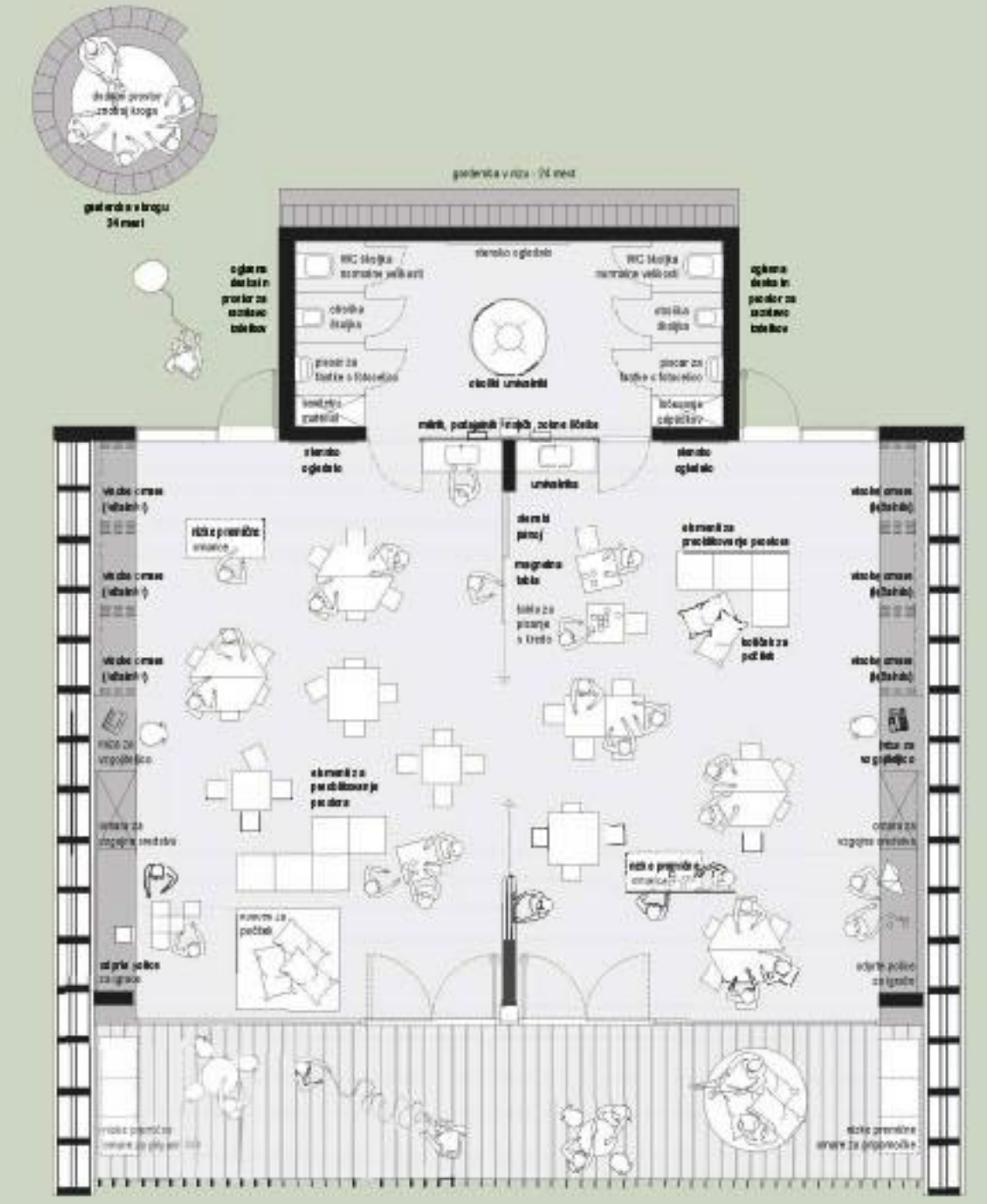
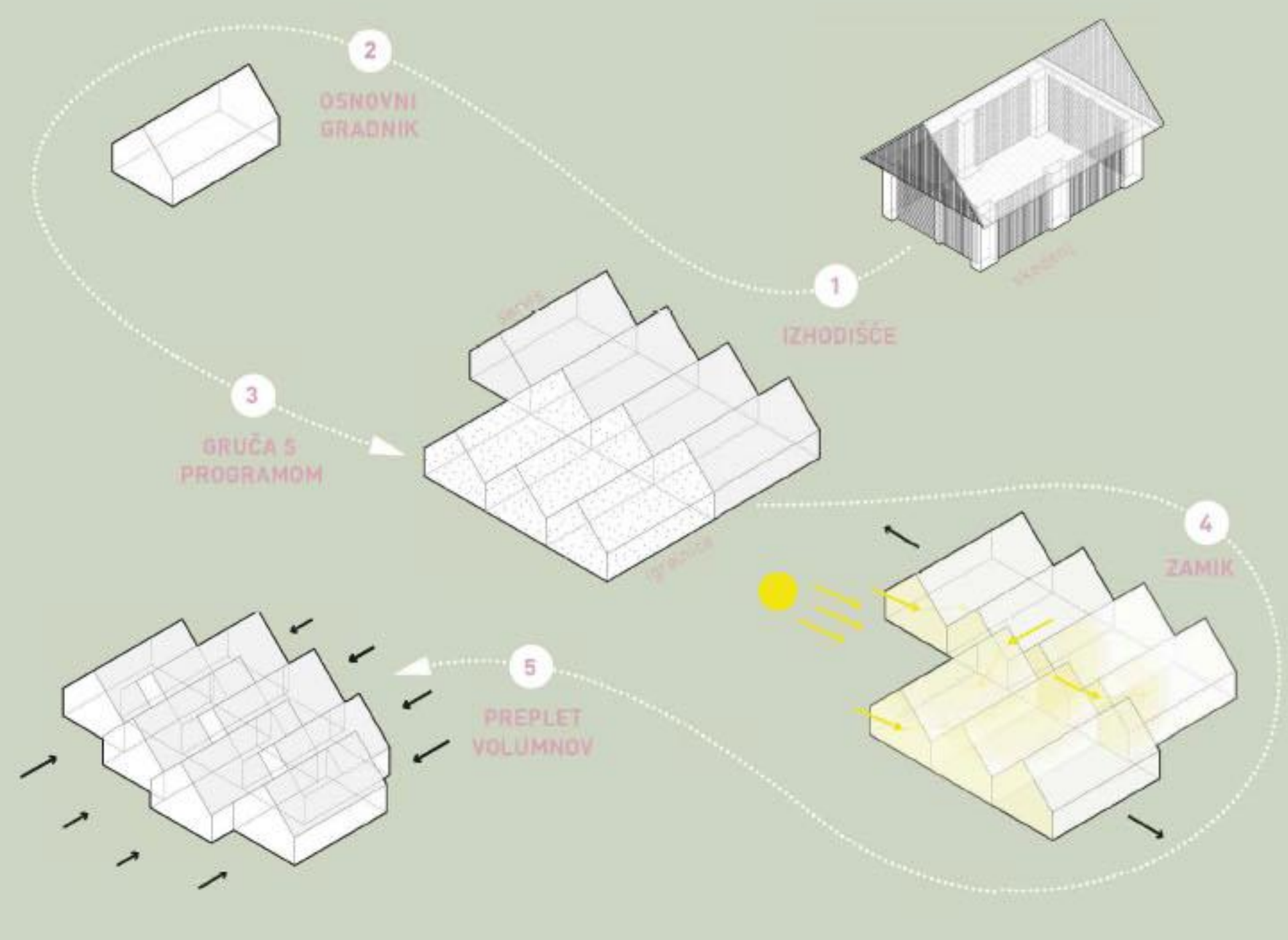
Tloris nadstropne etaže



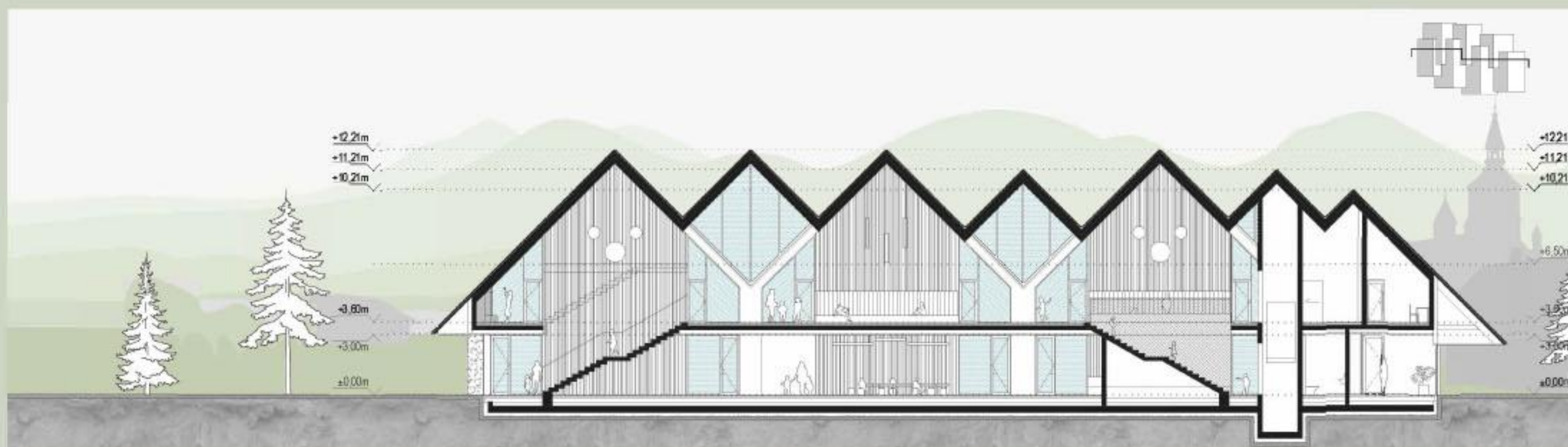
Tloris značilne igralnice 1. starostnega obdobja

Oblikovno izhodišče osnovnega gradnika vrtnca je tipična lokalna gradnja gospodarskih objektov na Gorenjskem – "skedenj" s kamnitimi ali z zidanim in grobo ometanim prtiličjem ter strmo dvokapno leseno streho z zatrepi, ki dobro izkorišča volumen nad pravokotnim tlorisom. Nad prtiličnim delom leseni volumen tudi večkrat previseva, predvsem, če je objekt orientiran proti jugu.

Posamezni gradniki – samostojni objekti, se povezujejo v gruča, ki je v širšem smislu tudi lokalno prisoten urbanistični vzorec. S zamikanjem in prepletanjem enostavne tipologije skedenja – v smeri sever-jug in vzhod-zahod, servisnih in igralniških modulov, oblikujemo večji, strukturiran volumen vrtnca z razgibano streho, ki daje vtis manjšega, kompaktno zasnovanega objekta. Ta z usmerjenimi slemenji sledi krajinski sliki kraja.



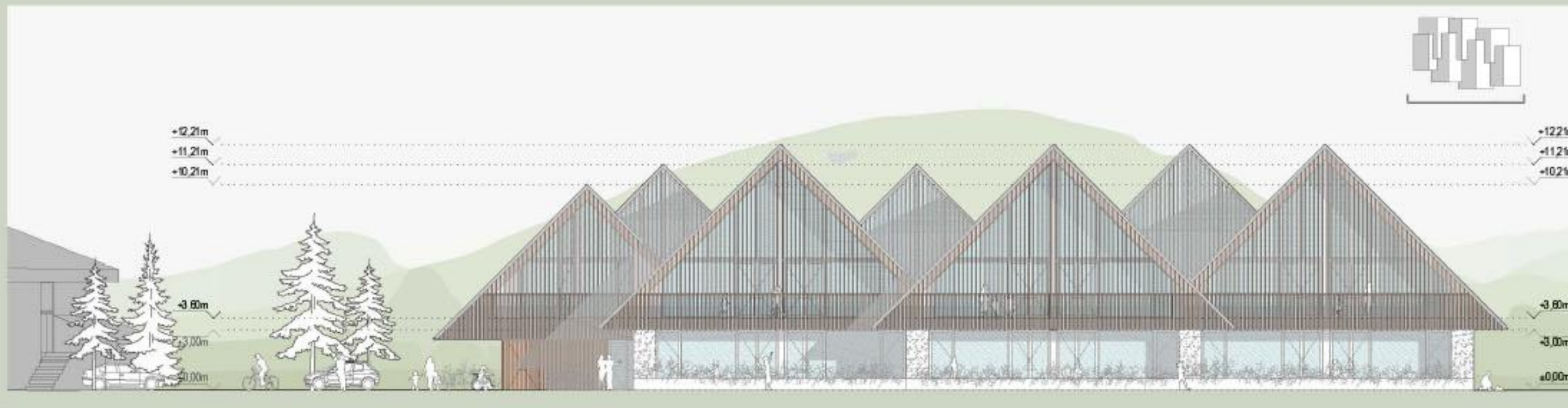
Tloris značilne igralnice 2. starostnega obdobja



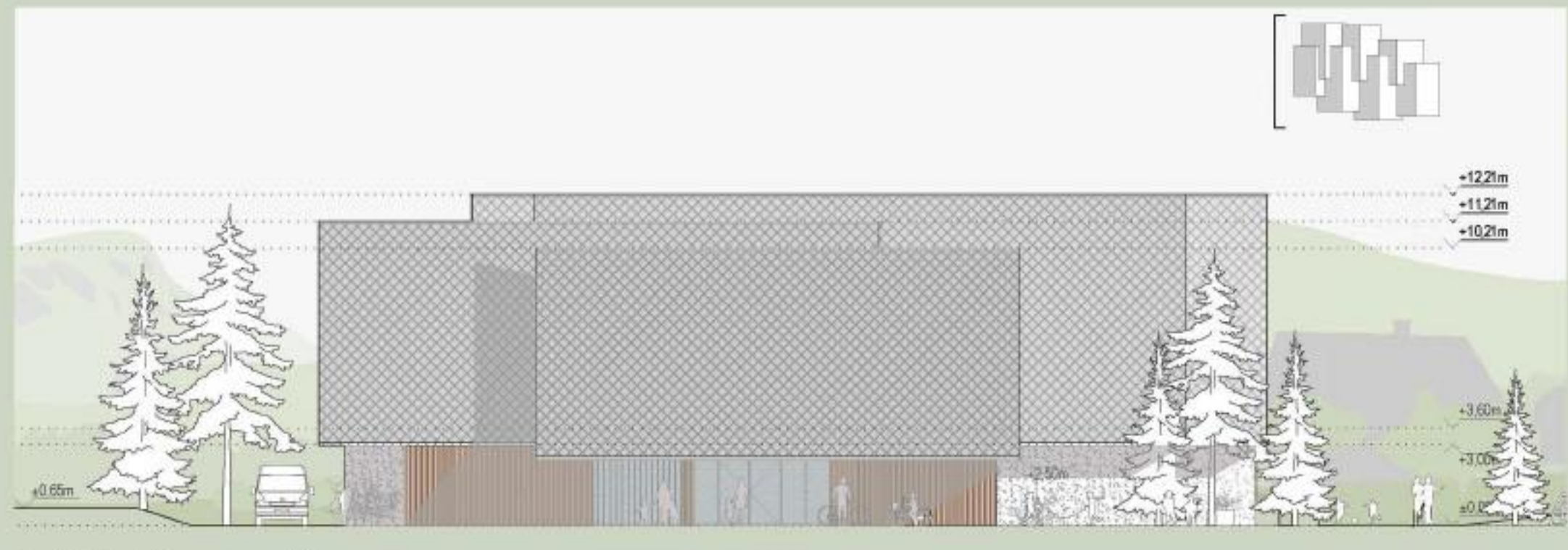
Vzdolžni prerez A-A



Prečni prerez B-B



Južna fasada



Zahodna fasada