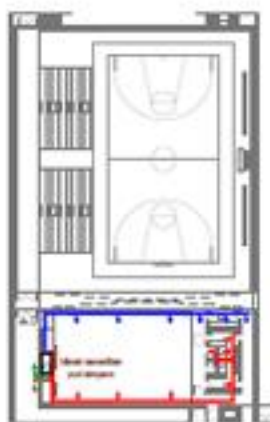


UREDITVENA SITUACIJA Z ZUNANJO IN PROMETNO UREDITVJO M 1:500



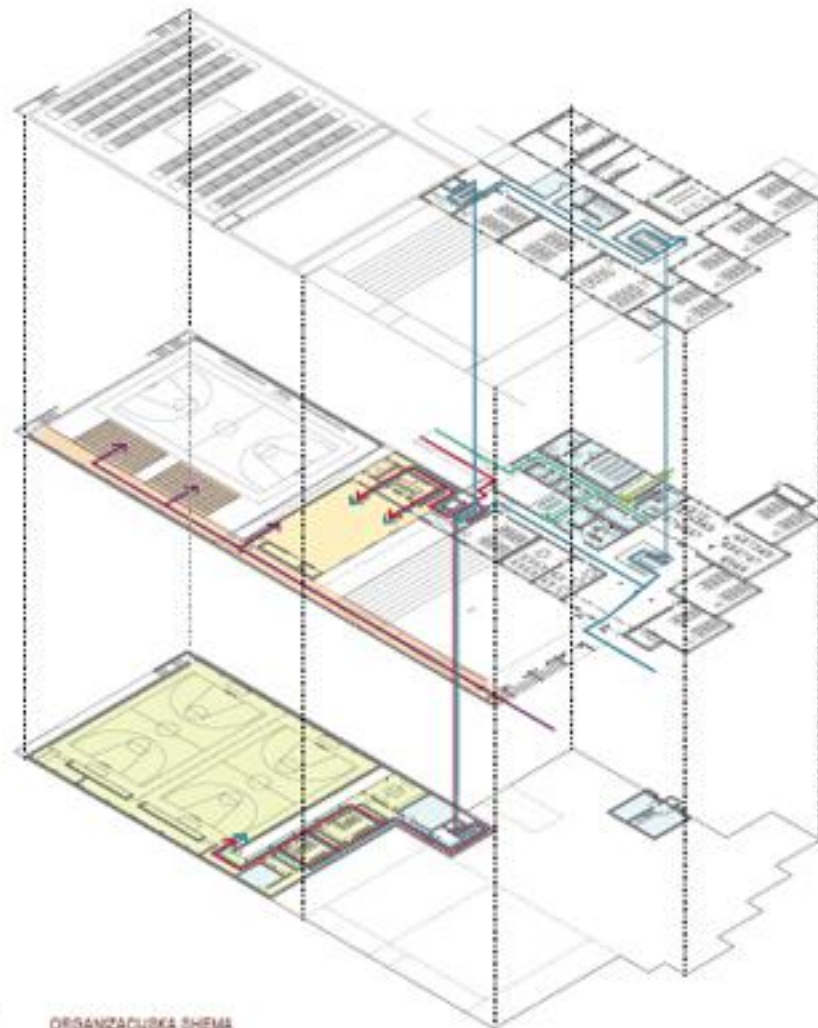
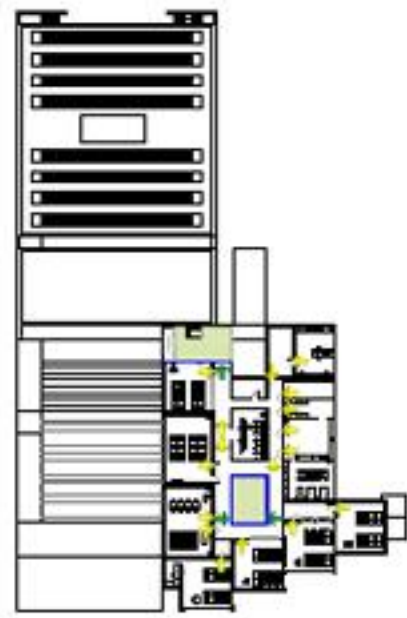
HEMA PREZRAČEVANJA I OSREVANJA

- DOVOD ZRAKA
- ODVOD ZRAKA
- ZRAK ZA KOLEKTOR
- OTPUH ZRAKA NA STRANI



NAČRT EVAKUACIJE

- ZAŠTITNI DEL POŠARNE POTE
- OSTRNE S POŠARNO ODPORNOSTJO
- PRIMARNA EVAKUACIJSKA POT
- SEKUNDARNA EVAKUACIJSKA POT



ORGANIZACIJSKA SHEMA

- POTI UPORABNIKOV
- DAPOSILNE
- UČILNICI
- GUZDALCI
- ZUNANJI UPORABNIKI ŠPORTNE DVORANE
- DOSTAVA ZA KUPINO

PROGRAMSKI SKLOPI

- PROSTOR UPORABNIKI ŠPORTNE DVORANE
- DAPOSILNE IN SERVISNI PROSTORI
- KOMUNIKACIJSKE
- PLEZNA DVORANA / BODIJUNCA
- GLEZALO

PROSTORSKA ZADANJA - OPISNI KONCEPT

Šola in športni center sta povezani s šolskim kompleksom, ki je del šolskega kompleksa. Šola in športni center sta povezani s šolskim kompleksom, ki je del šolskega kompleksa. Šola in športni center sta povezani s šolskim kompleksom, ki je del šolskega kompleksa.

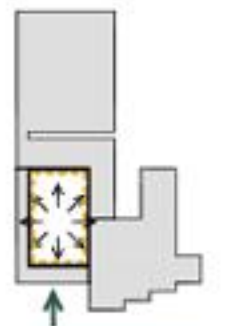
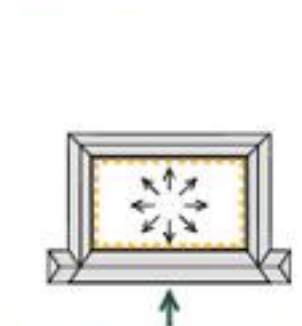
Šola in športni center sta povezani s šolskim kompleksom, ki je del šolskega kompleksa. Šola in športni center sta povezani s šolskim kompleksom, ki je del šolskega kompleksa. Šola in športni center sta povezani s šolskim kompleksom, ki je del šolskega kompleksa.

Šola in športni center sta povezani s šolskim kompleksom, ki je del šolskega kompleksa. Šola in športni center sta povezani s šolskim kompleksom, ki je del šolskega kompleksa. Šola in športni center sta povezani s šolskim kompleksom, ki je del šolskega kompleksa.

Šola in športni center sta povezani s šolskim kompleksom, ki je del šolskega kompleksa. Šola in športni center sta povezani s šolskim kompleksom, ki je del šolskega kompleksa. Šola in športni center sta povezani s šolskim kompleksom, ki je del šolskega kompleksa.



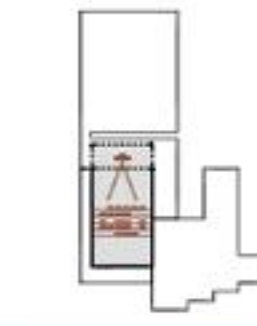
POGLED 0°-360°-0°



BRANJAKOŽNI INOTRANJE ARHITECTONSKO DVORISKO

CENTRALNO SOLSKO DVORISKO

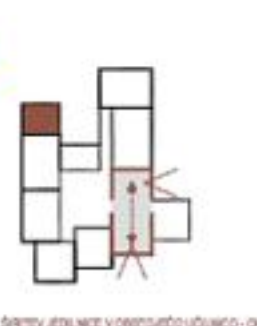
HEMA IDEJNE ZASNOVE



TRISLOJNI ALJATORJI

MOŽNOST RAZŠIRITVE ALJATORJA V P, S INO DVORANO

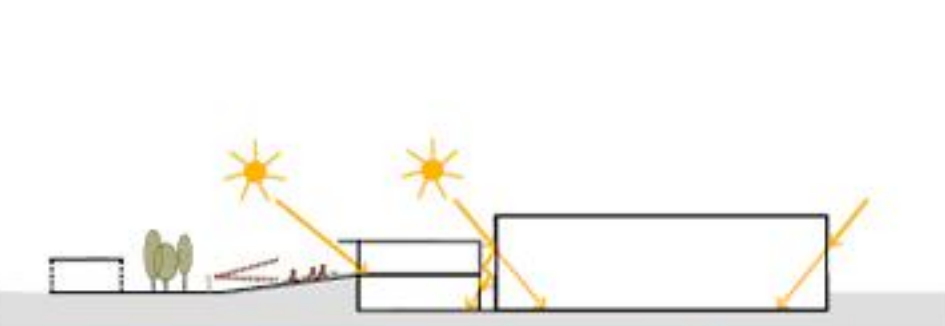
VEČNAMENSKOST ZUNANJEGA ŠOLEKEGA DVORISKA



PROBLEM NARAVNE OSVETLJIVE, PREZRAČEVANJA IN KOMUNIKACIJSKE OD PROSTOROV ŽARNOI ŽARNOI RAZPISA

ŠIRITEV JEDILNICE V OBRTOVNO UČILNICO - OBRTOVNE NARAVNE OSVETLJIVE, PREZRAČEVANJA IN KOMUNIKACIJSKE

HEMA UVEDITVE ŠIRITVE JEDILNICE



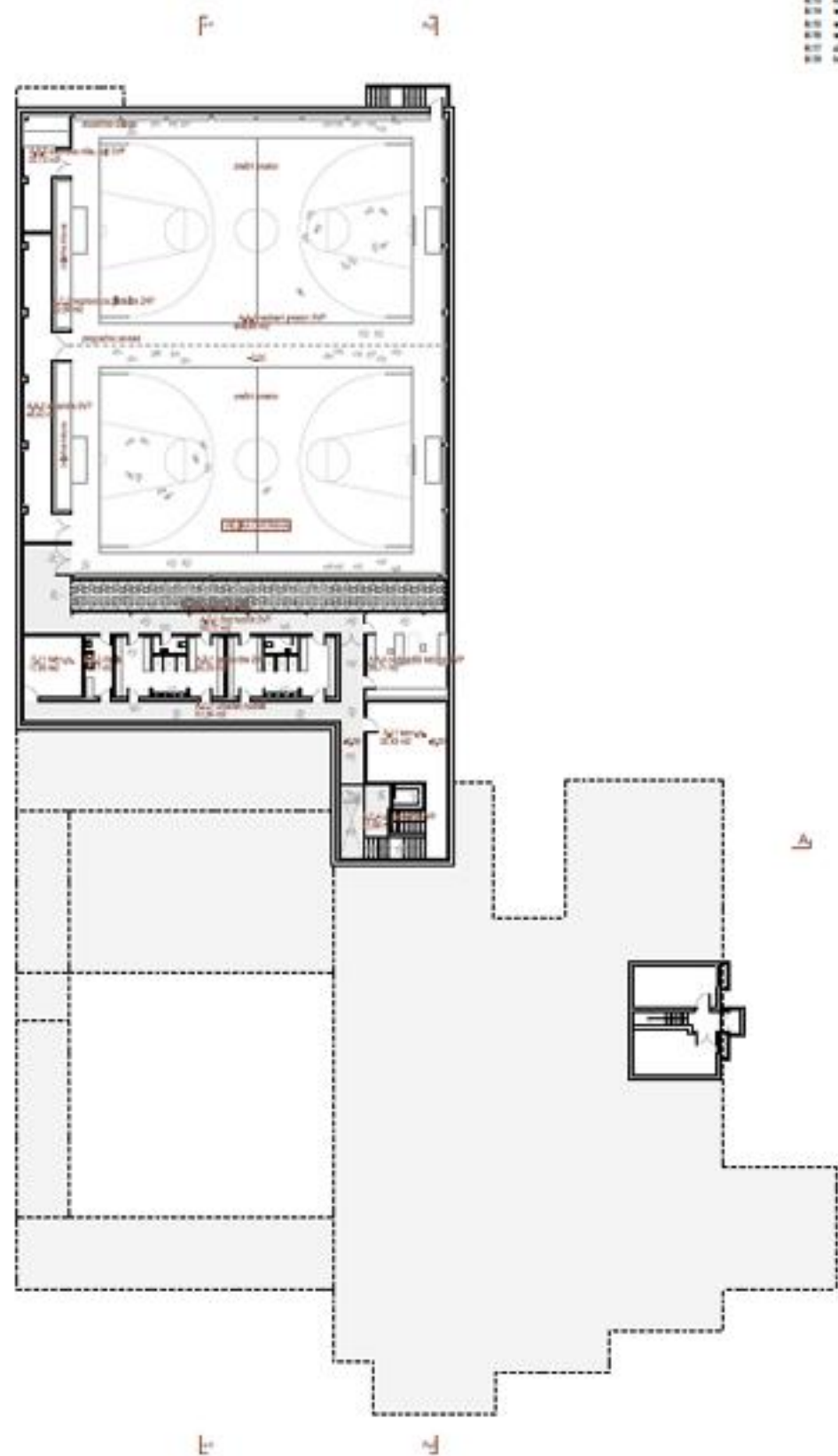
HEMA NARAVNE OSVETLJIVE

ZASNOVA NARAVNE OSVETLJIVE

2
TLOVIS KLETI M 1:200 (+0,00)

legenda prostorov

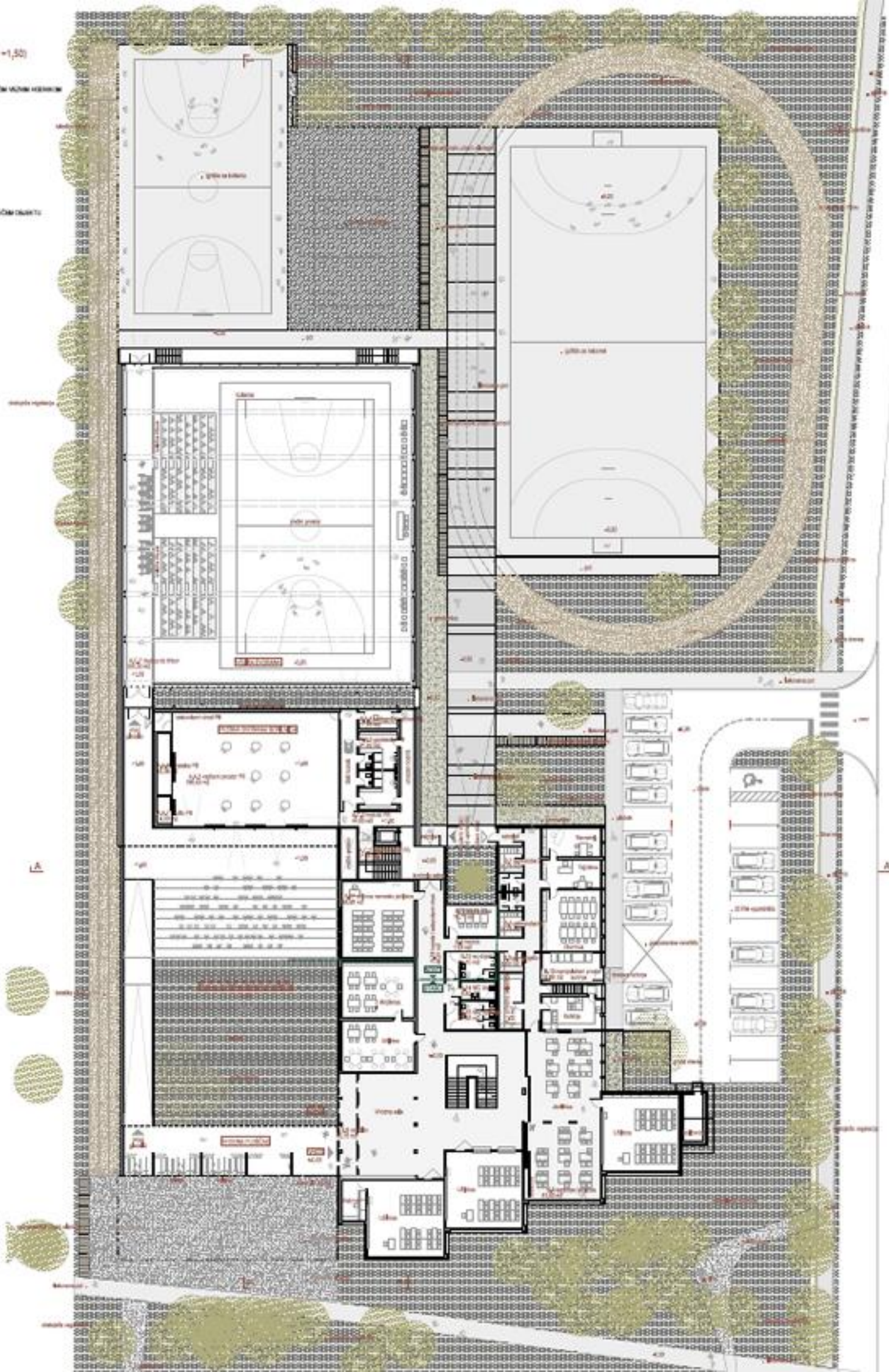
- A. VIVARNAJLA ŠPORTNE DVORANE I PRIPADAJČIM VARNIM KOLEMAM
- A. PROSTOR ZA POLJA
- AA.1. svetlobni prostor ZP
- AA.2. svetlobni ZP
- AA.3. svetlobni vilo, gal. ZP
- AA.4. poklopilni svetlobni ZP
- B. OSTALI PROSTORI
- AB.1. garderoba ZP
- AB.2. šola
- C. KOMBINACIJE
- AC.1. kombinacija svetlobni ZP
- AC.2. svetlobni in garderoba ZP
- AC.3. svetlobni in VP
- D. POMOČNE KOMBINACIJE IN KOMBINACIJE V OBLASTIŠČU DNARITU
- DT.1. svetlobni svetlobni
- DT.2. svetlobni prostor
- DT.3. svetlobni
- DT.4. kombinacija svetlobni in garderoba ZP
- DT.5. kombinacija svetlobni in garderoba ZP
- DT.6. kombinacija svetlobni in garderoba ZP
- DT.7. kombinacija svetlobni in garderoba ZP
- DT.8. kombinacija svetlobni in garderoba ZP
- DT.9. kombinacija svetlobni in garderoba ZP
- DT.10. kombinacija svetlobni in garderoba ZP
- DT.11. kombinacija svetlobni in garderoba ZP
- DT.12. kombinacija svetlobni in garderoba ZP
- DT.13. kombinacija svetlobni in garderoba ZP
- DT.14. kombinacija svetlobni in garderoba ZP
- DT.15. kombinacija svetlobni in garderoba ZP
- DT.16. kombinacija svetlobni in garderoba ZP
- DT.17. kombinacija svetlobni in garderoba ZP
- DT.18. kombinacija svetlobni in garderoba ZP
- DT.19. kombinacija svetlobni in garderoba ZP
- DT.20. kombinacija svetlobni in garderoba ZP



TLOVIS PRITLČJA M 1:200 (+0,00 / +1,50)

legenda prostorov

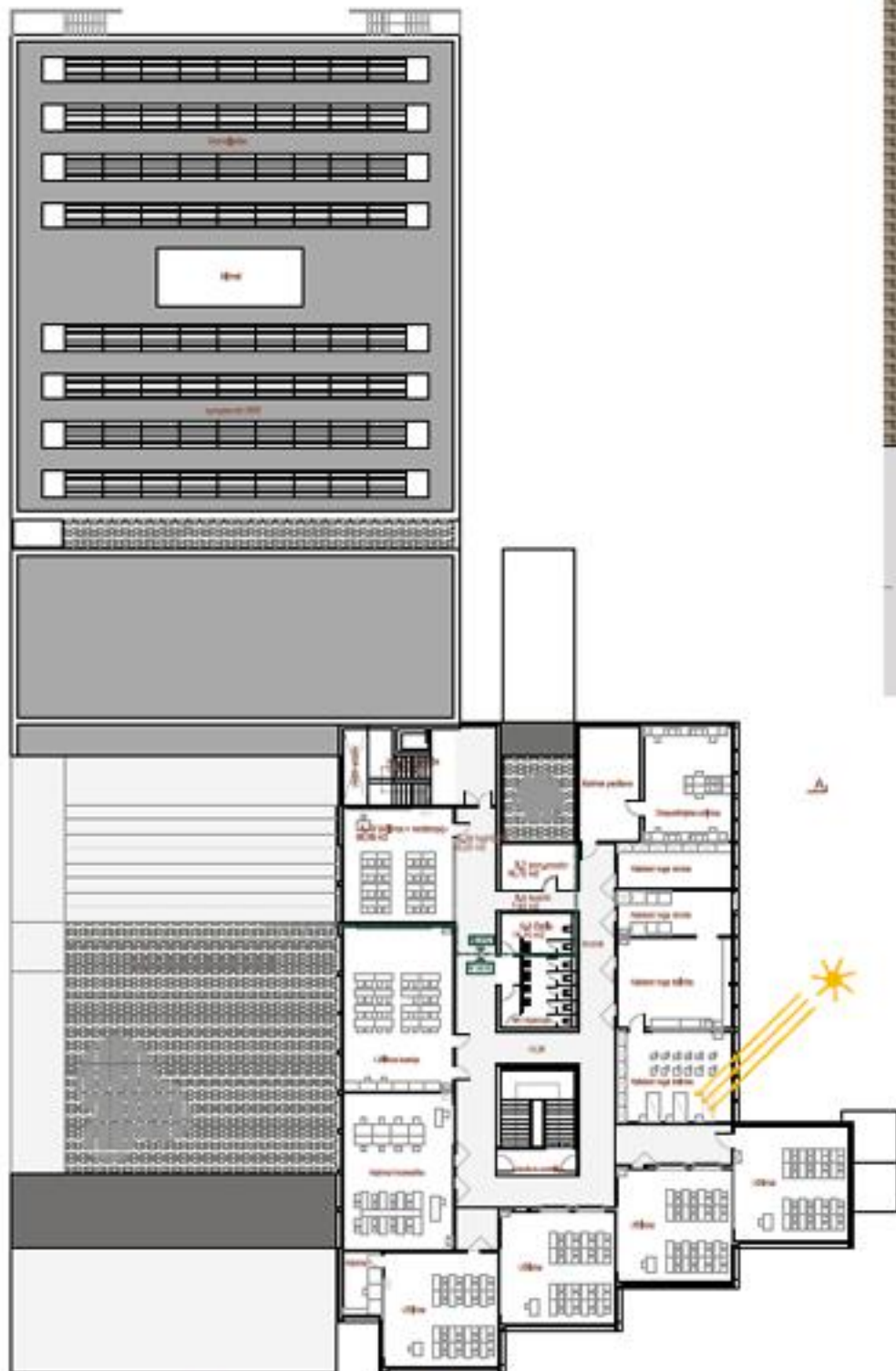
- A. VIVARNAJLA ŠPORTNE DVORANE I PRIPADAJČIM VARNIM KOLEMAM
- A. PROSTOR ZA POLJA
- AA.1. svetlobni prostor VP
- AA.2. svetlobni VP
- AA.3. svetlobni svetlobni VP
- B. OSTALI PROSTORI
- AB.1. garderoba VP
- C. KOMBINACIJE
- AC.1. svetlobni in VP
- AC.2. svetlobni in garderoba VP
- D. POMOČNE KOMBINACIJE IN KOMBINACIJE V OBLASTIŠČU DNARITU
- DT.1. svetlobni svetlobni
- DT.2. svetlobni prostor
- DT.3. svetlobni
- DT.4. kombinacija svetlobni in garderoba VP
- DT.5. kombinacija svetlobni in garderoba VP
- DT.6. kombinacija svetlobni in garderoba VP
- DT.7. kombinacija svetlobni in garderoba VP
- DT.8. kombinacija svetlobni in garderoba VP
- DT.9. kombinacija svetlobni in garderoba VP
- DT.10. kombinacija svetlobni in garderoba VP
- DT.11. kombinacija svetlobni in garderoba VP
- DT.12. kombinacija svetlobni in garderoba VP
- DT.13. kombinacija svetlobni in garderoba VP
- DT.14. kombinacija svetlobni in garderoba VP
- DT.15. kombinacija svetlobni in garderoba VP
- DT.16. kombinacija svetlobni in garderoba VP
- DT.17. kombinacija svetlobni in garderoba VP
- DT.18. kombinacija svetlobni in garderoba VP
- DT.19. kombinacija svetlobni in garderoba VP
- DT.20. kombinacija svetlobni in garderoba VP



TLOVIS LNADOSTROPIJA M 1:200 (+3,38)

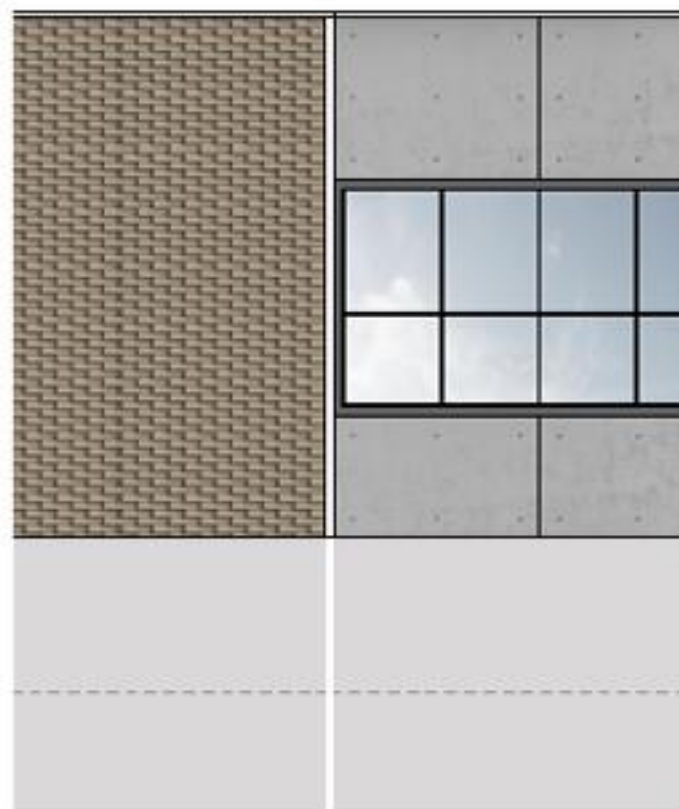
legenda prostorov

- A. KOTIRANJE SPLOŠNE OBRABE S PRIPLOVILNIH VLAKNIH HODNIKOV
- C. KOTIRANJE A.C.C. HODNIKOV A.T.N.
- B. PLOŠNA POKRITOSTIŠKA IN OŠIVANJE V OBTUŠENIH KOTIČIH
- B.1. ploščni parket (7. vrsta - 2. vrsta)
- B.2. parket
- B.3. parket
- B.4. parket
- B.5. parket
- B.6. parket



PREČNI PREREZ A-A / MOTRANJA FASADA M 1:200

TIPIČEN FASADNI PAS M 1:50, BARVNA ŠTUDIJA IZBRANH MATERIALOV



STREHA IN STROP

- betonska stropnica
- betonski preli
- betonska izolacijska plastika
- betonska izolacijska plastika
- betonska izolacijska plastika
- betonska izolacijska plastika
- betonska izolacijska plastika
- betonska izolacijska plastika
- betonska izolacijska plastika
- betonska izolacijska plastika

ZASTEKLENJEV

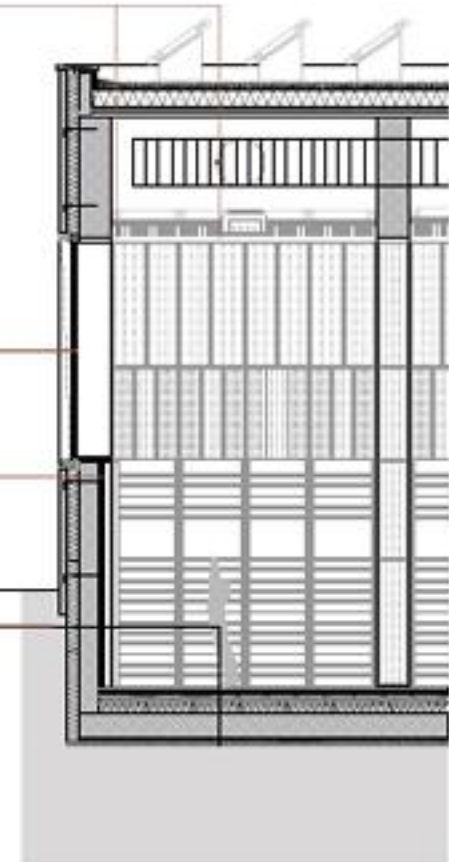
- zasteklenje
- zasteklenje
- zasteklenje

TIPIČNA FASADA

- betonska izolacijska plastika
- betonska izolacijska plastika
- betonska izolacijska plastika
- betonska izolacijska plastika

TLA NA TEMELJNI PLOŠČI

- betonska izolacijska plastika
- betonska izolacijska plastika
- betonska izolacijska plastika
- betonska izolacijska plastika
- betonska izolacijska plastika
- betonska izolacijska plastika
- betonska izolacijska plastika
- betonska izolacijska plastika
- betonska izolacijska plastika
- betonska izolacijska plastika



JUŽNA FASADA M 1:200

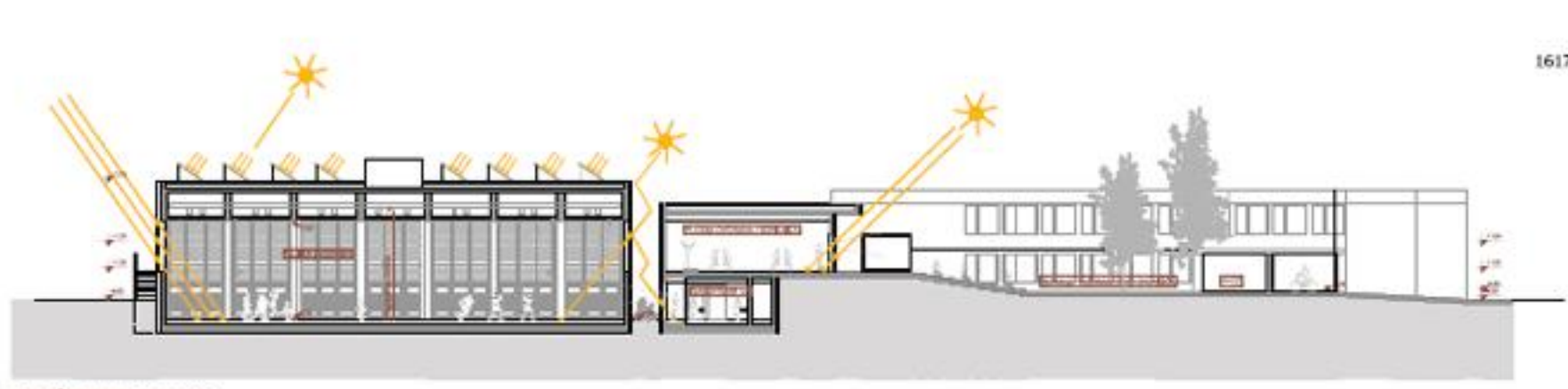
SEVERNA FASADA M 1:200

VZHODNA FASADA M 1:200

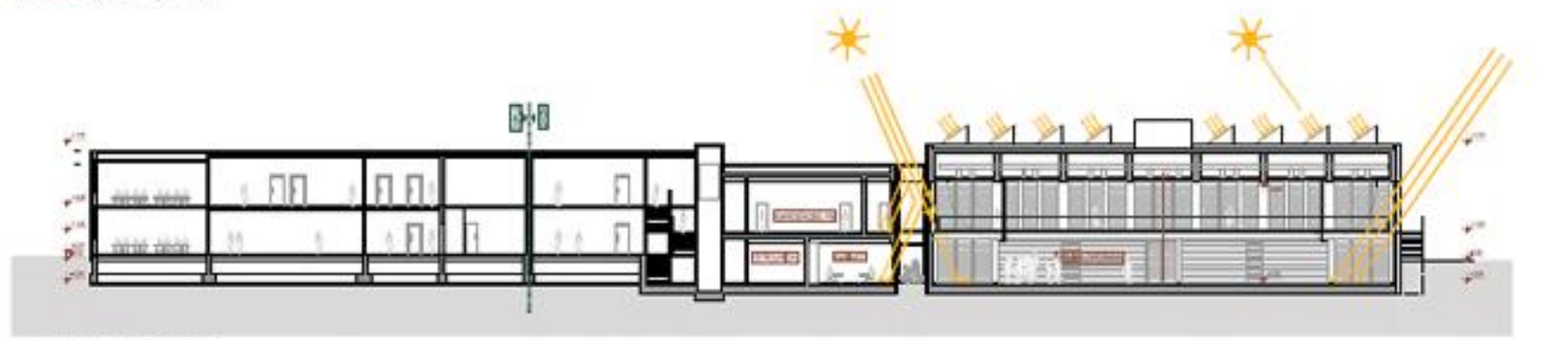
ZAHODNA FASADA M 1:200



OLAVNE VHOD V DVORANO IN NOTRANJE ŠOLSKO DVORIŠČE



VZDOLŽNI PREREZ 1-1, M 1:200



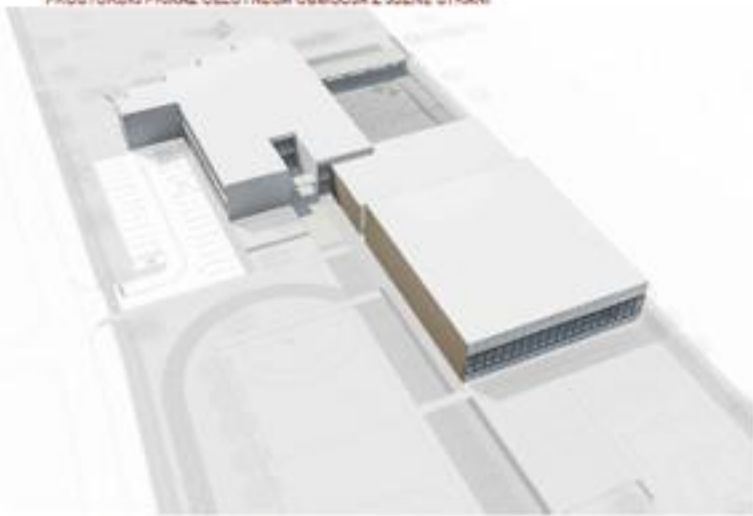
VZDOLŽNI PREREZ 2-2, M 1:200



OLAVNE VHOD V ŠOLO



PROSTORSKI PRIKAZ CELOTNEGA OBMOČJA Z JUŽNE STRANI



PROSTORSKI PRIKAZ CELOTNEGA OBMOČJA S SEVERNE STRANI



POGLED Z IGRALNE POVRŠINE TELOVADNICE



POGLED NA NOTRANJI SVETLOBI ATRIJ

