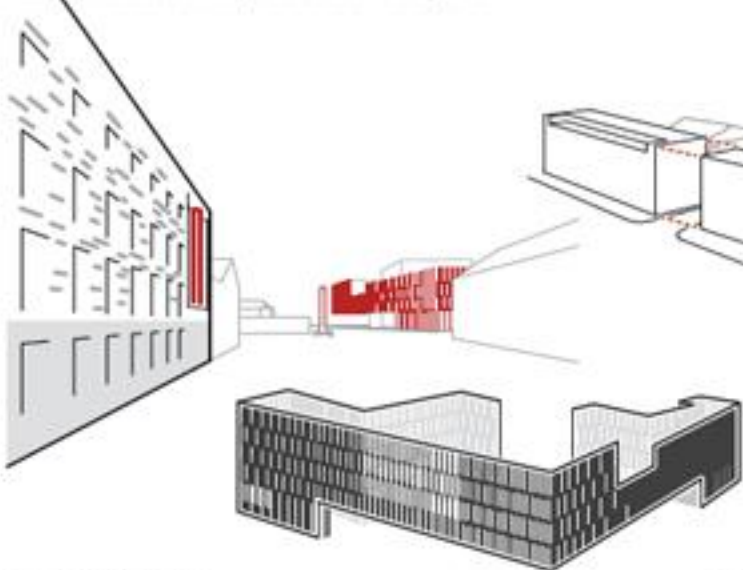


situacija m 1:500

# narodna in univerzitetna knjižnica NUK II

L1

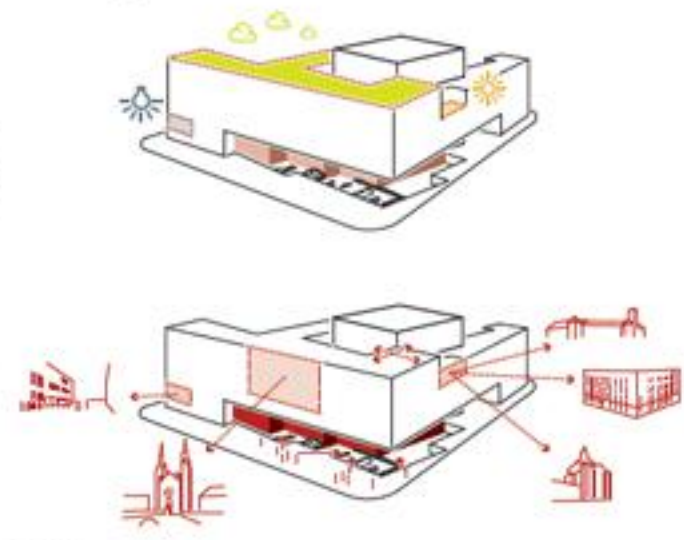
**interpretacija NUKa**  
 Dinamičnost vertikalnih lamel nove knjižnice razumemo kot interpretacijo Plečnikove fasade, kar so v naravnostno zasnovani opalni strahli s kombinacijo različno natisnjenih grobih kamnitih blokov vitavljene anekdotične zasnovane okenske odprtine. Severovzhodni vogal knjižnice predstavlja zaslon okoliroma vertikala Napoleonom abelisku, kiroti po skali njegova vertikalnost lahko razberemo tudi odnos do sredinskega stabla čitalnice Plečnikovega Nuka.



**zasnova stavbnega plača**  
 Oba primarna vogala, sta postavljena kot dve nosilni negi upeti v tla, preostali del fasade pa ležbi nad izkopanimi rimski Emoni. Sama fasadna opna je nosilna, izvedena kot amirano-betonstki skalet iz belaga betona, obdolanega z žtozanjem. Pravilni razter vertikalnih betonah lamel je po atalah zamaknjaj, kar vizualno ustvarja dinamčnost fasade.

**arhitekturna zasnova**  
 Če sta stavbi Filozofske fakultete in srednješolskega centra na Aškerčevi maslini, obojoma sta to kompaktna volumna, postavljena na tla, je nova stavba knjižnice zasnovana vsaj v preteženem, obiskovalcu vidnem delu kot lebdelači volumen s odraženim pritičjem. Praznina pritičja pa odgovarja na polnost kamnitega zidu križank, saj je razmerje med višino palnega kamnitega zidu in praznina knjižnice približno isto.

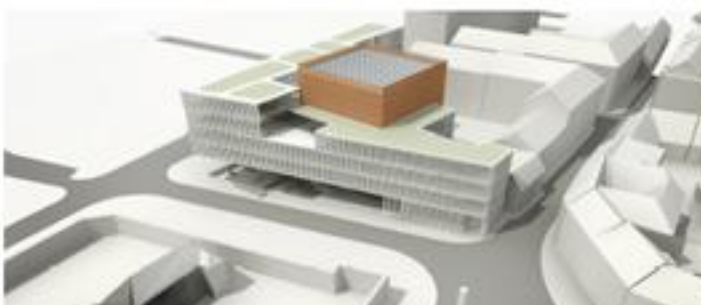
**dnevni prostori**  
 Izpostavljena nočna čitalnica je naka vrste mestna nočna soba, soba v kateri je možno tudi ponoči priti do znanja, kiroti pa je njena lokacija ob smetnih vrtove bivanja za nagovor tako obiskovalcem kot tudi voinikom. Zelena streha nad najvišjim dvignjenim delom se lahko uporabi kot interni dvignjeni zeleni park, po kateremu se je možno zprehoditi s knjigo v roki, počivati na klopi in uživati v pogledih na mestno panoramo na vse štiri strani. Terasa v 3. nadstropju predstavlja utor, otko dvignjene dnevne mestne sobe s pogledi na mesto.



**pogledi**  
 Terasa v 3. nadstropju predstavlja utor, otko dvignjene mestne sobe, iz katere se odpirajo pogledi na mesto. Križanke in grad v soodju. Iz južne čitalnice se odpirajo pogledi na Trnovsko cerkev s Krimom v oodju. Z zelena streha nad najvišjim delom (interni dvignjeni zeleni park) se odpirajo pogledi na mestno panoramo na vse štiri strani. Nočna čitalnica pa komunicira z uličnim dogajanjem.



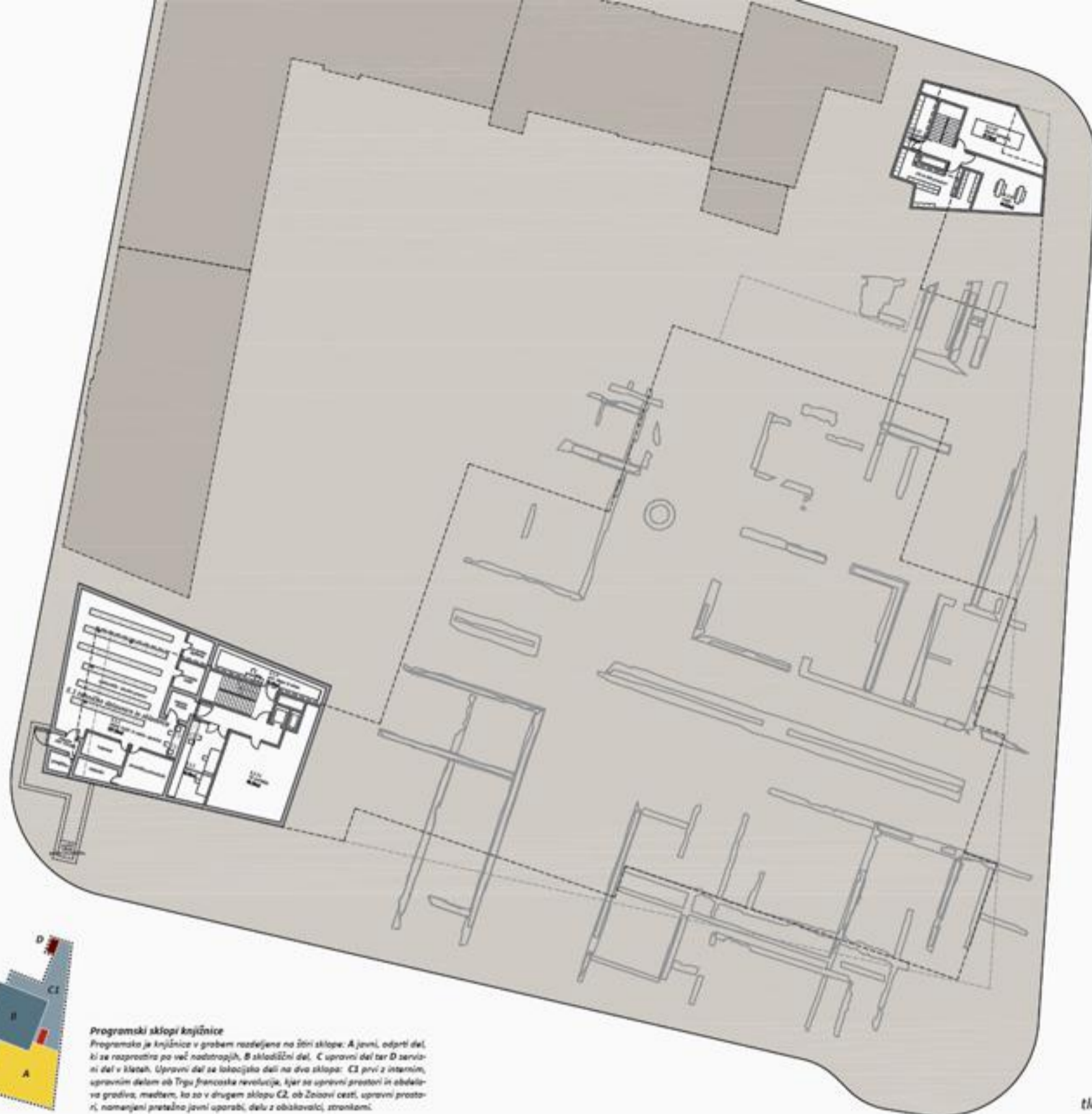
JZ vogal - pogled z križišča Slovenske Aškerčeve



SV vogal - pogled s Trga francoske revolucije



JV vogal - pogled z križišča Zoisove Emanske



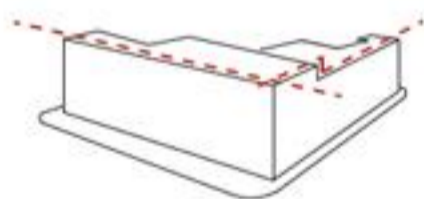
#### Programski sklopi knjižnice

Programsko je knjižnica v grobem razdeljena na štiri sklope: A javni, odprti del, ki se razprostira po več nadstropjih, B skladišni del, C upravni del ter D servisni del v kletih. Upravni del se lokacijsko deli na dva sklopa: C1 prvi z internim, upravnim delom ob Trgu francoske revolucije, kjer so upravni prostori in obdelava gradiva, medtem, ko so v drugem sklopu C2, ob Založni cesti, upravni prostori, namenjeni pretežno javni uporabi, delu z obiskovalci, strankami.

tloris kleti m\_1:200

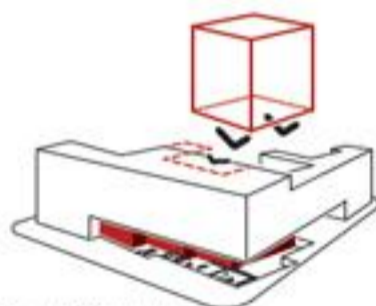
## narodna in univerzitetna knjižnica NUK II

L2



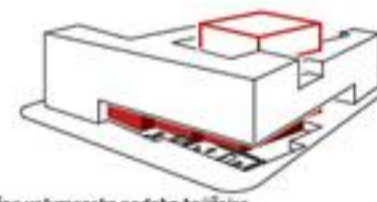
#### regulacijske linije

Regulacijske linije takorekoč odražajo horizontalne in vertikalne gibanje nove knjižnice, tako da se volumen razprostira po celotnem razpoložljivem prostoru, tako v horizontalni kot v vertikalni smeri.



#### umestitev skladišnega boksa

V osnovni že definirani volumen nove knjižnice je umetljen skladišni in tehniški boks. Ob njem in nad križiščem cardo in decumanuma se formira večkratni izraz.



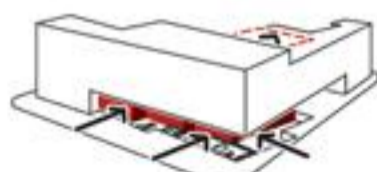
#### končna volumenska podoba knjižnice

Tako sta oba primarna vogala, na katerih je možno objelit vpeti tudi v klet, poudarjena kot dve nosilni nogi, kiroti pa vogala formirata dve diagonalni točki nove knjižnice. Tretji vogal pa je na križišču Emonske in Založne tvrtinam drugoče: sam vogal je v parterju in nadstropju spodrean, tako da lebdi v prostoru, zgora nad izkopaninami rimske Emonske. V osnovni volumen pa je vtovljen skladišni boks.



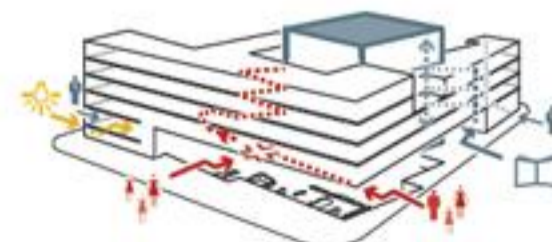
#### cardo decumanum

Mreža, na kateri je postavljena geometrija nove stavbe, izhaja iz mreže arheološke dediščine: tako se pri vstopu v stavbo ohranja princip cardo in decumanuma, nad križiščem le tega pa se prostor višinsko odpre.



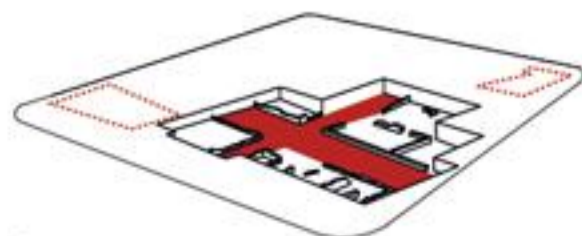
#### lebdenje nad arheologijo

Nova knjižnica lebdi nad izkopaninami, s čimer se objekt z novim programom v čim manjši meri dotika samih izkopanin. Izkopanine so na ta način obiskovalcu najbolje prikazane, kiroti pa te prostora uporabnika nagovarja, da vstopi v stavbo.



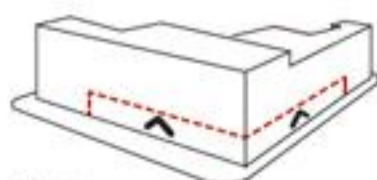
#### vhodi in komunikacije

V pritličju, ki se nahaja na nivoju arheoloških izkopanin, to je cca 2.00 m pod nivojem obstoječe kote ploščnika ob Založni in Emonski, je predviden glavni vhod z dostopom z obeh ulic v vhodne avle na stičišču cardo in decumanuma. Iz vhodne avle so predvidene glavne povezovalne stopnice v mezzanin. Vhod v upravni del je z Emonske ulice, kjer se nahaja tudi servisni dostop za dostavo gradiva. V delu ob Slovensti in Založni cesti je predviden prostor za notranjo žitavnice s svojim vhodom z Slovenste ceste. Tu je predviden tudi dodatni vhod za zaposlene.



#### pogoji zasnove

Urbanistična in arhitekturna zasnova nove knjižnice je pogojena z dvema višinskima: omejenostjo parcele z regulacijskimi linijami in arheološkimi izkopaninami rimske Emonske. V principu obstajata le dva vogala, kjer je možno knjižnico podkletiti in ta strojna vogala predstavljata baza, nogi na katerih nova knjižnica stoji nad izkopaninami.



#### vpiliv arheologije na zasnovo

Po drugi strani pa je arheologija tista, ki postavlja preseljivje omejitve glede posidnanosti pritličja in kleti in s tem zelo pogojuje samo zasnovo knjižnice.



tloris pritličja m\_1:200

narodna in univerzitetna knjižnica NUK II

L3



JV vogal - pogled z križišča Zoisove Emonske



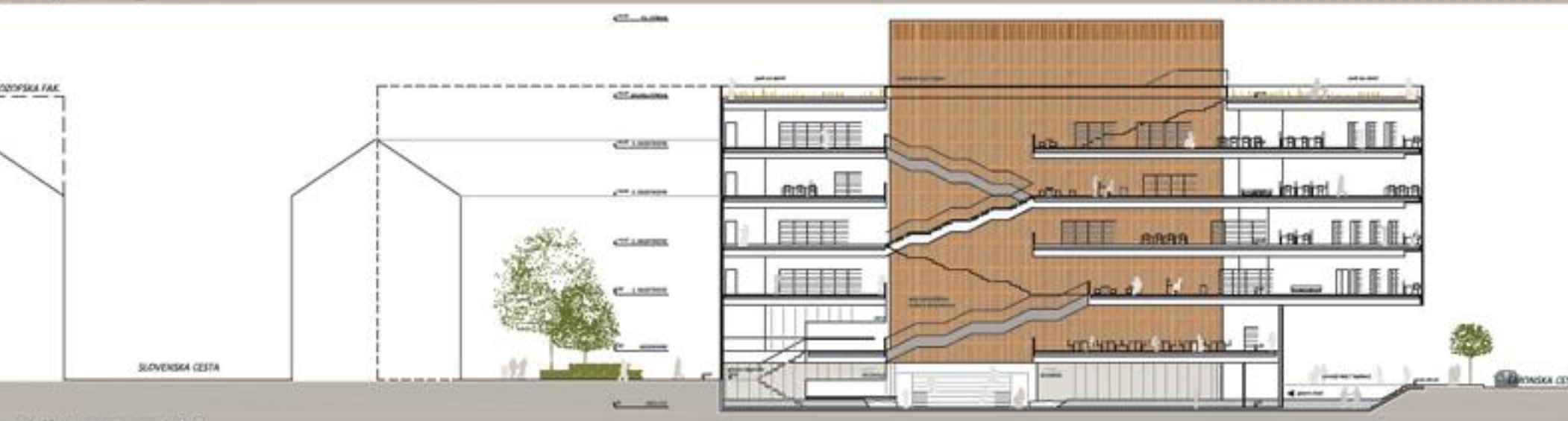
tloris mezzanina m\_1:200

# narodna in univerzitetna knjižnica NUK II

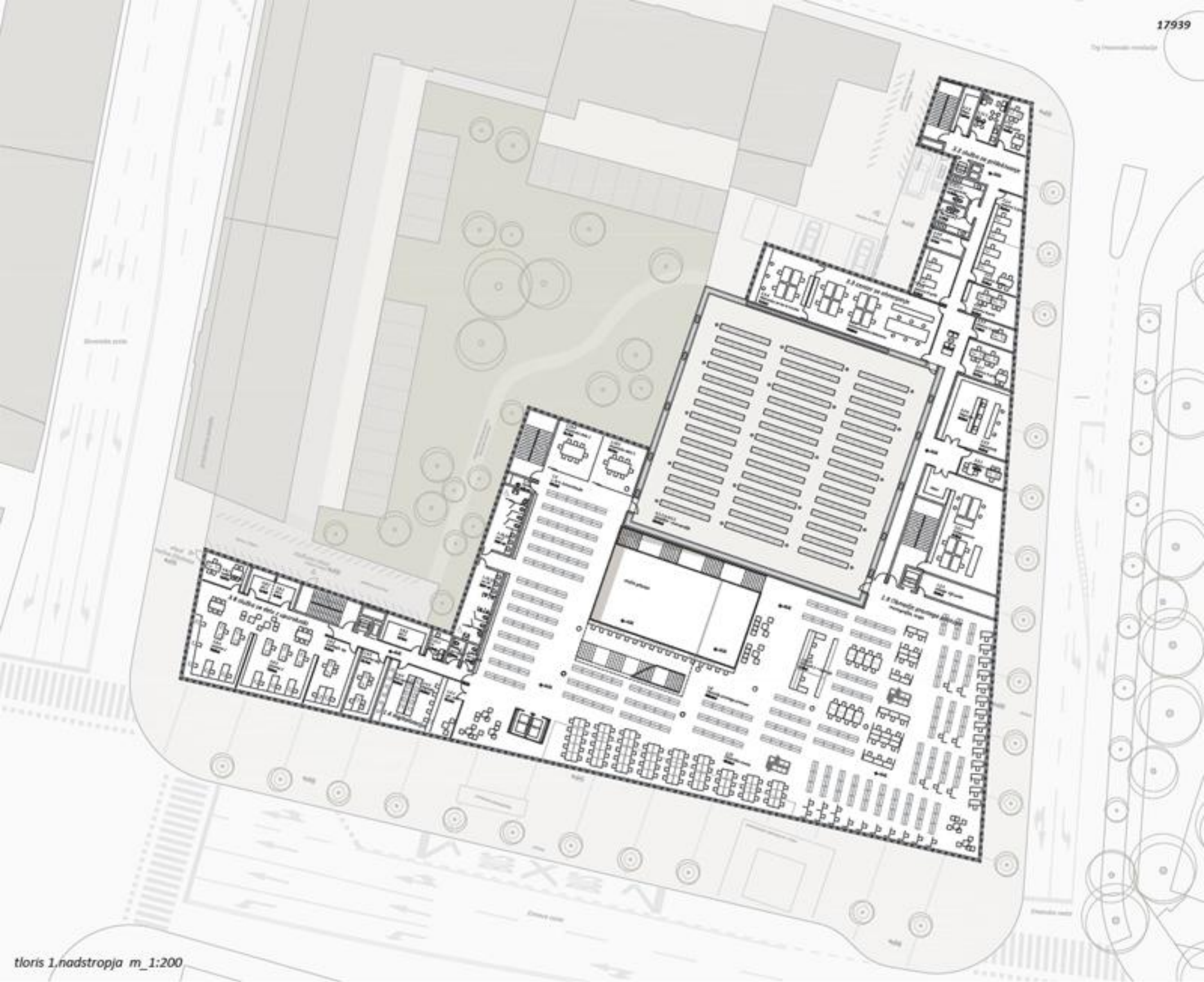
L4



prečni prerez m\_1:200



vzdolžni prerez m\_1:200

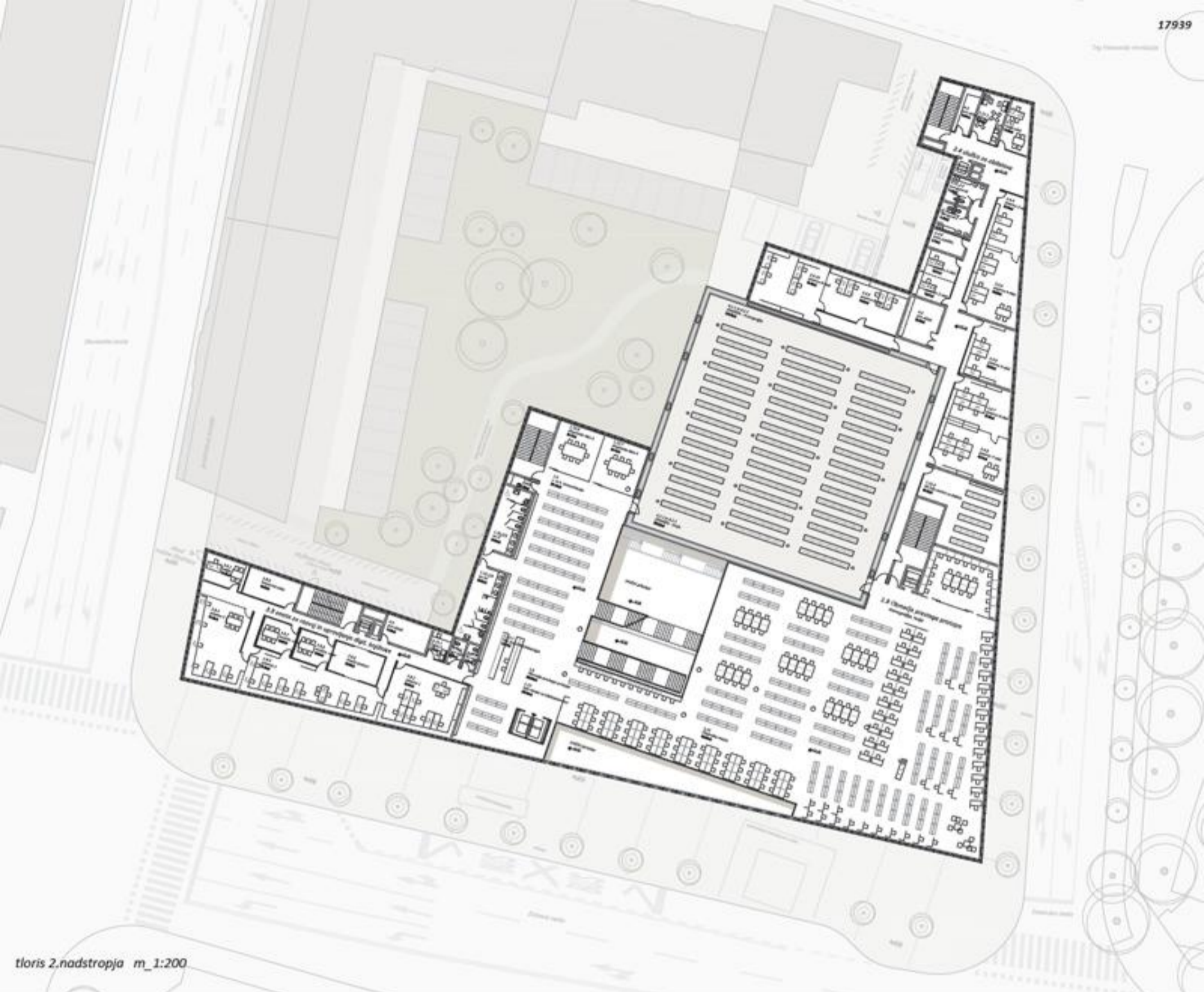


tloris 1.nadstropja m\_1:200

narodna in univerzitetna knjižnica NUK II

L5





tloris 2.nadstropja m\_1:200

*narodna in univerzitetna knjižnica NUK II*

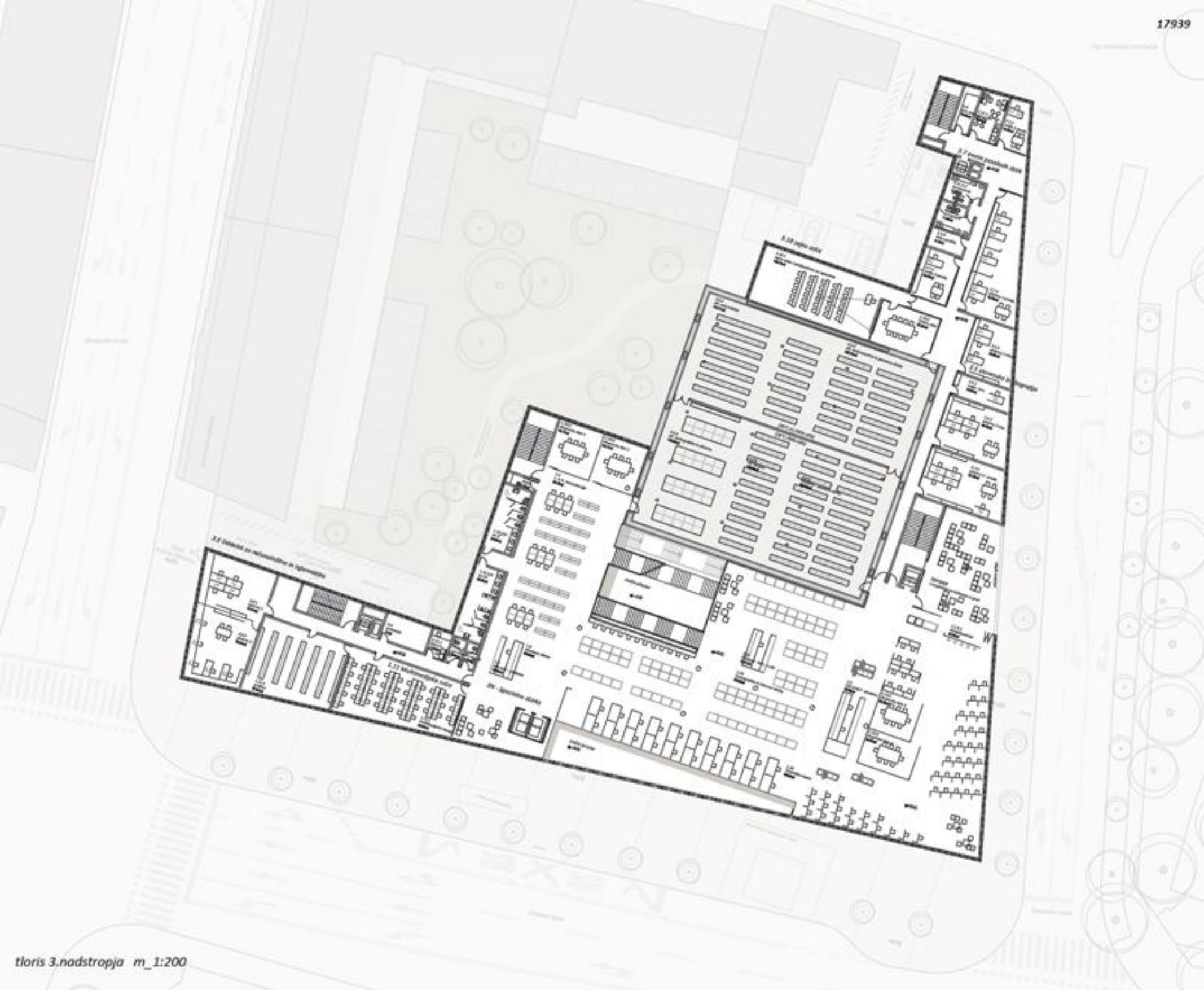
L6



vzhodna fasada m\_1:200



južna fasada m\_1:200



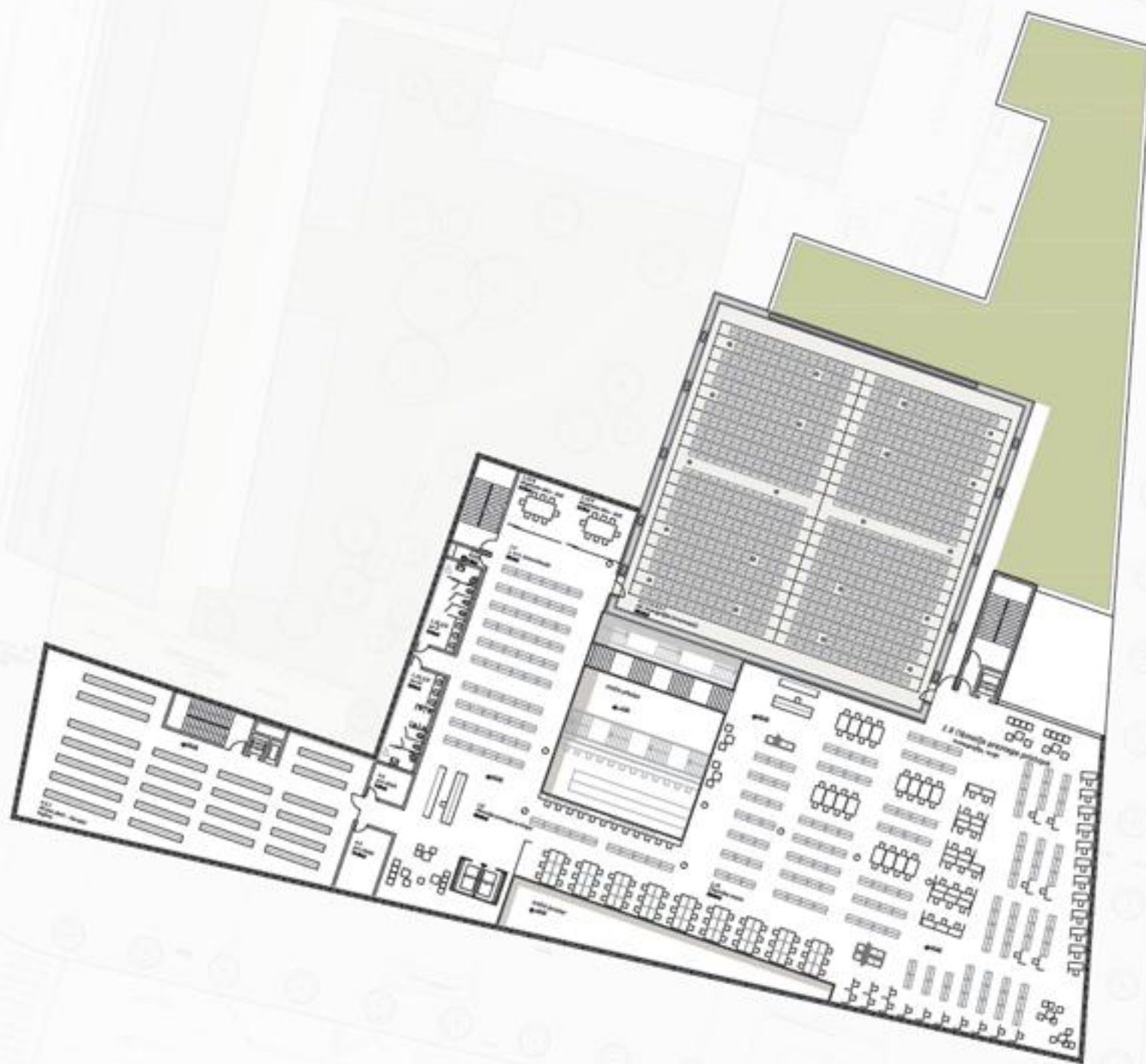
tloris 3.nadstropja m\_1:200

narodna in univerzitetna knjižnica NUK II

L7



JZ vogal - pogled z križišča Slovenske Aškerčeve



tloris 4.nadstropja m\_1:200

narodna in univerzitetna knjižnica NUK II

L8



fotografije makete





*notranji vstopni prostor*



*pogled na arheologijo iz nadstropja*



*pogled na čitalnico v nadstropju*

## *narodna in univerzitetna knjižnica NUK II*

L9



*pogled na vhodno avlo - decumanus*



*pogled na vhodno avlo - cardo*