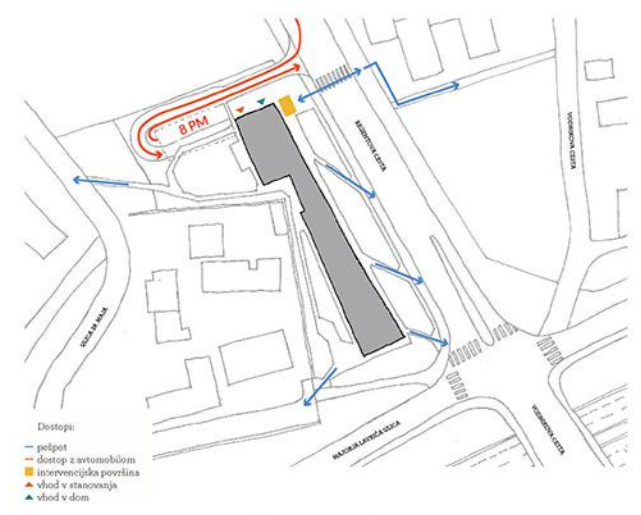
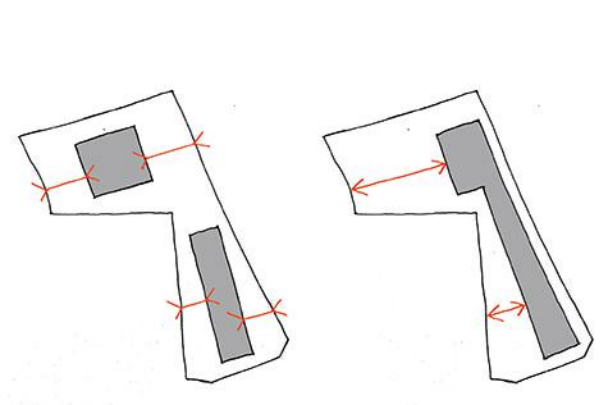
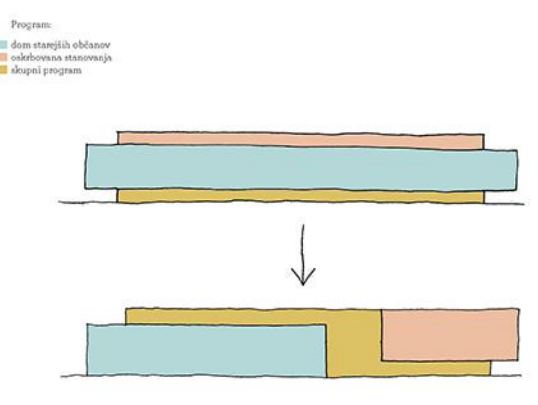




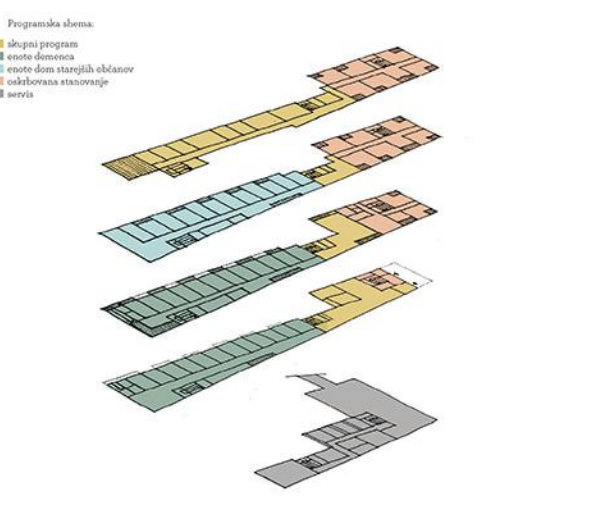
SITUACIJA 1:500



ZASNOVA VZPOSTAVLJA ŠTEVILNE PEŠ POVEZAVE. DOSTOP IN PROMETNE POVRŠINE SO SKONCENTRIRANE OB SEVERNI ROB PARCELE.



SKUPNI PROSTORI SO RAZPOREJENI PO CELOTNI VIŠINI DOMA IN OMOGOČAJO STIK Z DOGAJANJEM VSEM STANOVALCEM



ZASNOVA STAVBE VZPOSTAVLJA JASNO IN FUNKCIONALNO RAZPOREDITOV POSAMEZNIH PROGRAMSKIH SKLOPOV.

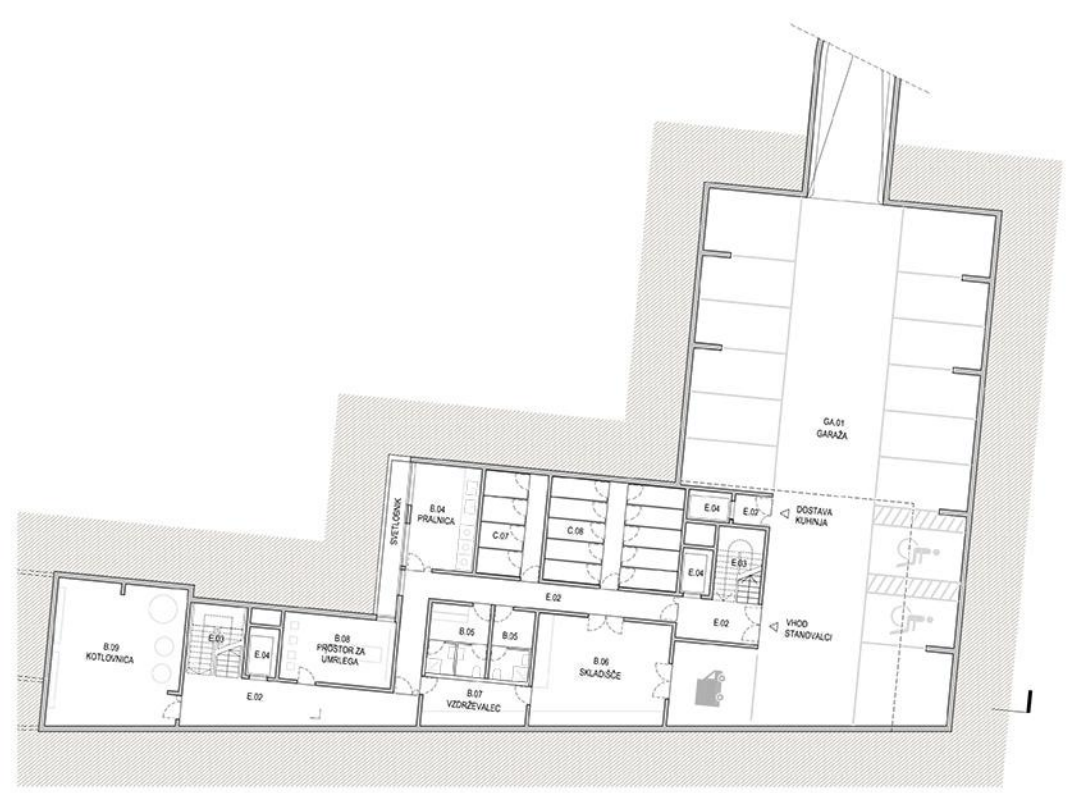
OBJEKT JE POTISNEN ČIM BLIŽE REGENTOVI CESTI. POSTAVITEV ZAGOTAVLJA NAJVEČJI DELEŽ ODPRTIH BIVALNIH POVRŠIN



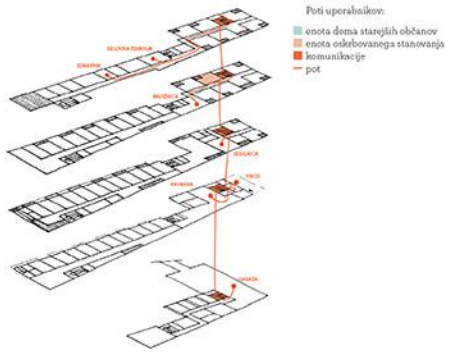
POGLED Z REGENTOVE CESTE



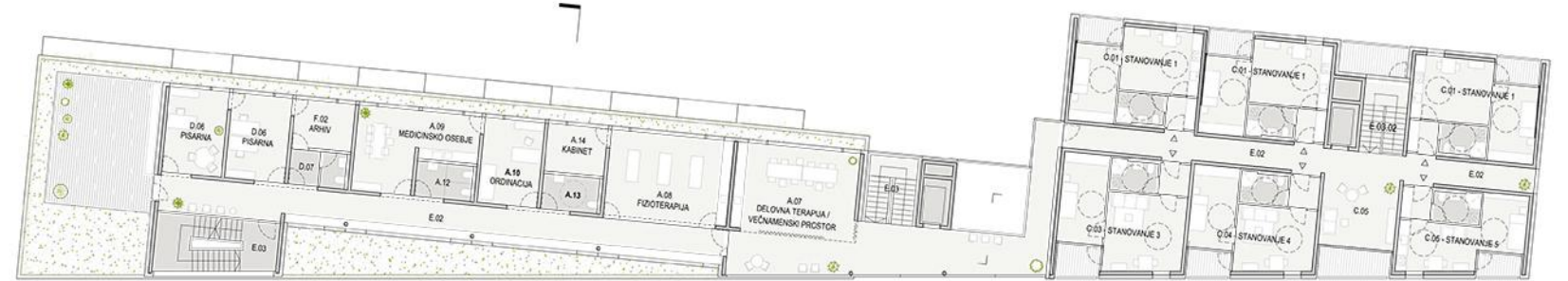
POGLED V VHODNO AVLO IN BAR



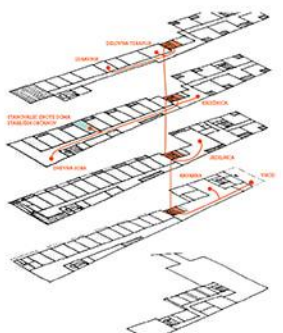
TLORIS KLET 1:200



POTI STANOVALCA VAROVANEGA STANOVANJA



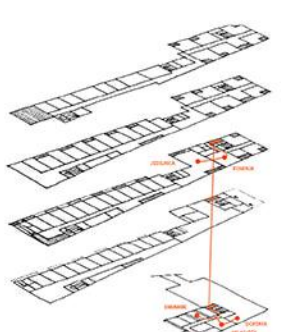
TLORIS 3. NADSTROPJA 1:200



POTI STANOVALCA DOMA ZA BIVANJE



TLORIS 2. NADSTROPJA 1:200



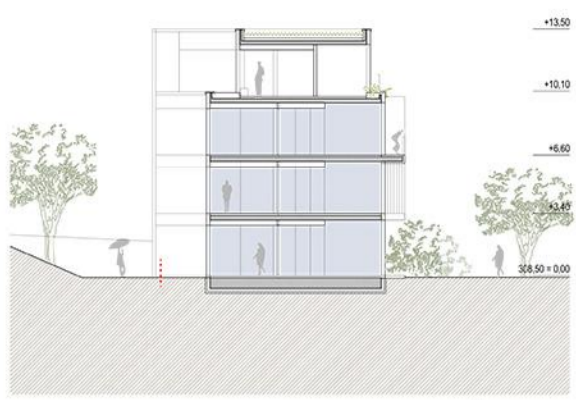
POTI ZA POTREBE KUHINJE



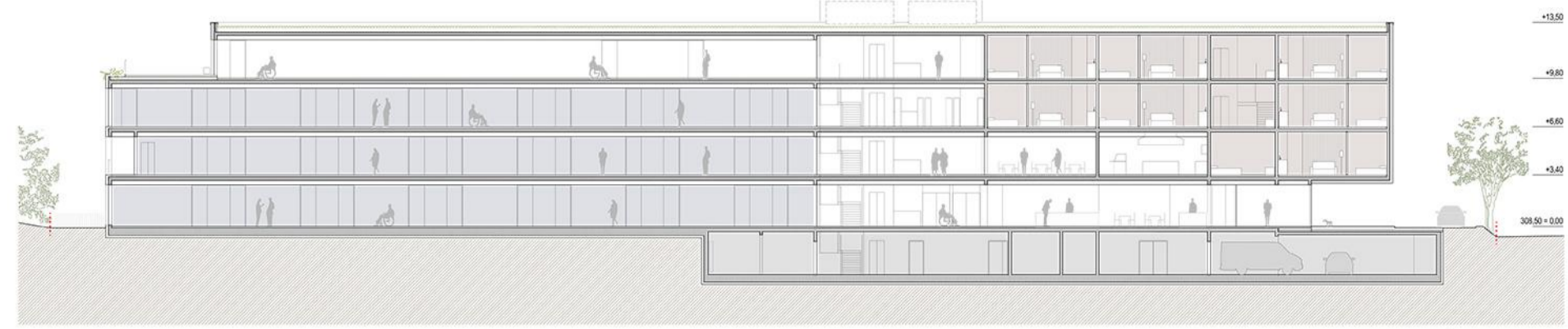
TLORIS 1. NADSTROPJA 1:200



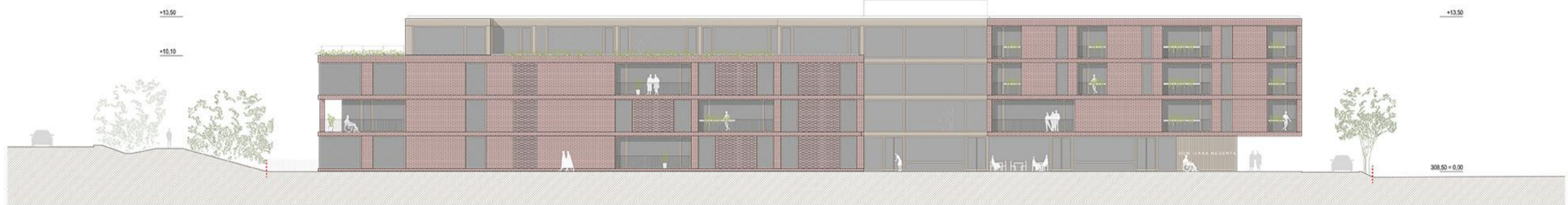
TLORIS PRITLIČJA Z ZUNANJO UREDITVIJO 1:200



PREČNI PREREZ



VZDOLŽNI PREREZ 1:200

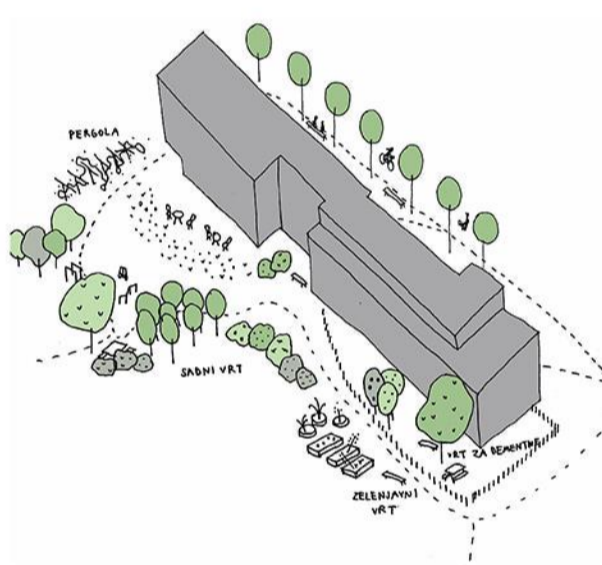


VZHODNA FASADA 1:200

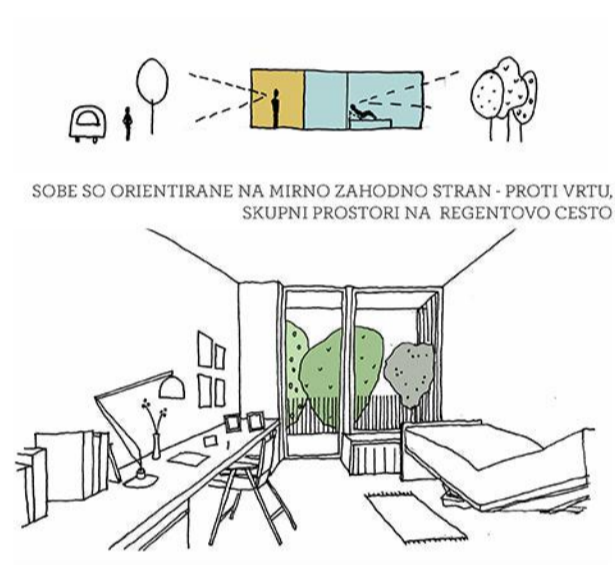


PREČNI PREREZ

ZAHODNA FASADA 1:200



ZAHODNE POVRŠINE PONUJAJO RAZKOŠJE VRTA, ULIČNA STRAN JE ZASNOVANA KOT VZDOLŽNI URBANI PARK Z DREVOREDOM



POMEMBEN ELEMENT OBLIKOVANJA JE OKNO. FISNI DEL OKNA IMA PARAPET V VIŠINI KLOPI - USTVARJA PRIJETEN AMBIENT



PODOBO OBJEKTA DOLOČAJO TRAJNOSTNI IN OKOLJU PRIJAZNI MATERIALI - OPEKA IN LES, KI PRISPEVAJO K DOMAČEMU VZDUŠJU. SADNO-ZELENJAVNI VRT POLEG BOGATIH AMBIENTOV VITALNIM STANOVALCEM PONUJA TUDI AKTIVNO PREŽIVLJANJE ČASA



POGLLED NA VRT IN ZAHODNO FASADO DOMA