

OBLIKOVNA ZASNOVA OBJEKTA NOVA DRAMA

Osnovno vodilo pri oblikovanju objekta Nova Drama tako stremi k vzpostavitvi jasne prepoznavne podobe novega kompleksa Drame, a subtilno preplesti historični objekt Drame z novim sodobnim volumnom v zaledju.

Združitev obstoječega in novega se tako zgodi na nivoju volumna glavnega odra, kjer obstoječo kupolo nad osrednjim odrom rekonstruiramo in jo združimo z novim objektom. Prav tako se preplet obstoječega in novega zgodi s sistemskim oblikovanjem osrednjega Gledališkega trga, saj koncept organizacije izhaja iz krožnih historičnih elementov vhoda Drame (volut) ter z zasativitvijo reinterpretira formalno vrtno zasnovano Drame. Trg tvori velik javni predprostor novega kompleksa z jasnim vrezom, kjer se preko stopnišča izteče v atrij podzemne etaže in tako poveže zunanji trg s skupnim foyerjem celotnega kompleksa pod njim.

KONCEPT PODOBE NOVE DRAME

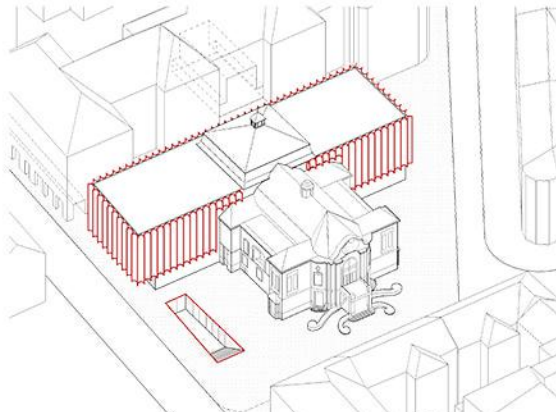


V likovnem smislu je za vsebinsko prezentacijo novega objekta osrednjega slovenskega gledališča izbrana referenca gledališke zavese, kot simbolični in dejanski spremljevalec dela in življenja v gledališču. Mogoča gledališka zavesa, je ključna površina med gledalci in igralskim ansamblom in večna tema reinterpretacij. Z njo se jasno uravnavajo stopnje transparentnosti, od popolnega zastirja, preko pol-transparentnih situacij do popolne razgrnitve. Enako vlogo prevzame mehko nagubana fasada Nove Drame s sistemom specifične in prepoznavne zunanje fasadne zavesne in notranjih tekstilnih zaves in nedvomno omogoča prezentacijo dogajanja Nove Drame v odnosu do mesta.

Steklena opna pritličja prevzame dodatno vlogo večplastne komunikacije dejavnosti Drame z mimoidočimi, tako z možnostjo opazovanja trenutnih aktivnosti na Eksperimentalnem odru, v foyerju ali bralni sobi kot tudi z možnostjo prezentacije prilagodljivih in ustrezno transparentnih medijskih vsebin gledališča.

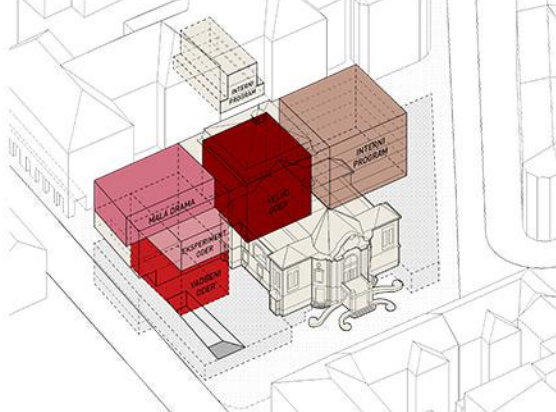
Enovito zasnovan ovoj volumna določa njegovo identiteto, a hkrati jasno razkriva ključne posebne javne programe, ki intenzivno naslavljajo mesto. Nagubana površina perforirane metalne fasade medenastega odteka se dvigne nad bazo v pritličju, ki vključuje arkade, vse ključne vhode v objekt in omogoča poleg vizualnega tudi fizično odpiranje Eksperimentalnega odra na trg za potrebe open-air predstav. Baza je namenjena predvsem fizičnim povezavam objekta z mestom z vhodi (obiskovalci, zaposleni, dostava) in drugimi omejenimi programi. Stekljena opna pritličja prevzame dodatno vlogo večplastne komunikacije dejavnosti Drame z mimoidočimi, tako z možnostjo opazovanja trenutnih aktivnosti na Eksperimentalnem odru, v foyerju ali bralni sobi kot tudi z možnostjo prezentacije prilagodljivih in ustrezno transparentnih medijskih vsebin gledališča. Podoba baze se na določenih delih nadgradi tudi kot nevpadljivo komunikacijsko površino institucije npr. s stiliziranimi poltski igralskih podob.

Fasadni ovoj privzdigljenega volumna nove Drame temelji na konceptu valjujoče fasade, ki se idejno in asociacijsko navezuje na tipični element gledališkega ambientsa – zaveso. Enostavno poveže objekt v podobo celote, ki se predstavi mestu deloma kot ovoj zaprtega monolita, deloma pa kot transparenten, steklen ovoj, ki brezkompromisno kaže svojo vsebino in notranje aktivnosti mimoidočim. Očiste steklene površine ukrivljenih steklenih elementov, ki svojo podobo dopolnjujejo z notranjimi tekstilnimi zavesami, izpostavljajo na ogled javne programe, foyerje in večje prostore priprave ter druženja igralskega ansambla. Polna fasada pa je zaključena z ukrivljenimi aluminijanskimi paneli elokriranimi v zlato rumenem odtenku, ki čez dan lovio in odbijajo sončno svetlobo v svojih konkavnih površinah, ponoči pa oddajajo rahlo osvetlitev preko odprtin perforirane površine in tako izpostavljajo volumen nove Drame v svoji celostni identiteti. Fasadni alu paneli, ki so nameščeni pred posameznimi običajnimi okenskimi odprtinami posameznih garderob in pisarn se krilno odpirajo nazven in tako omogočajo neoviran pogled v okolico iz predmetnih prostorov, ki so namenjeni zaposlenim v Drami.



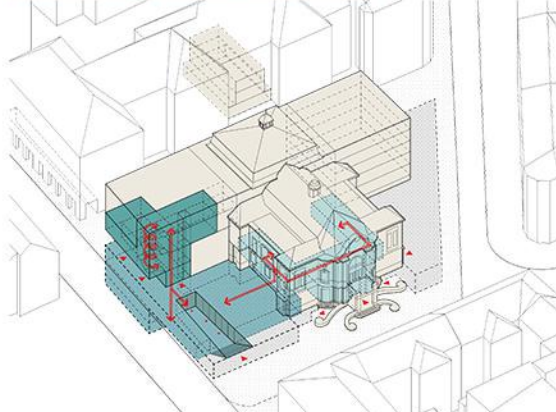
KONCEPTUALNA SCHEMA: Enovito zasnovan ovoj volumna določa njegovo identiteto, a hkrati jasno razkriva ključne posebne javne programe, ki intenzivno naslavljajo mesto. Trg tvori velik javni predprostor novega kompleksa z jasnim vrezom, ki označuje atrijski vhod v skupni foyer pod trgom.

CONCEPTUAL SCHEME: Homogeneous volume envelope defines its identity and simultaneously unveils public Drama's public programs intensively addressing the city. The square forms large open public space with explicit cut, defining a new atrium entrance to the common foyer.



PROGRAMSKA SCHEMA: V vzhodnem krilu objekta Nove Drame so vsi trije sprejemalni odri, zahodno krilo in Nemška hiša vsebujejo vse interne programe igralskega ansambla in zaposlenih. Glavni oder je obdan s servisno cono vertikalnih komunikacij in obodnega hodnika za igralce.

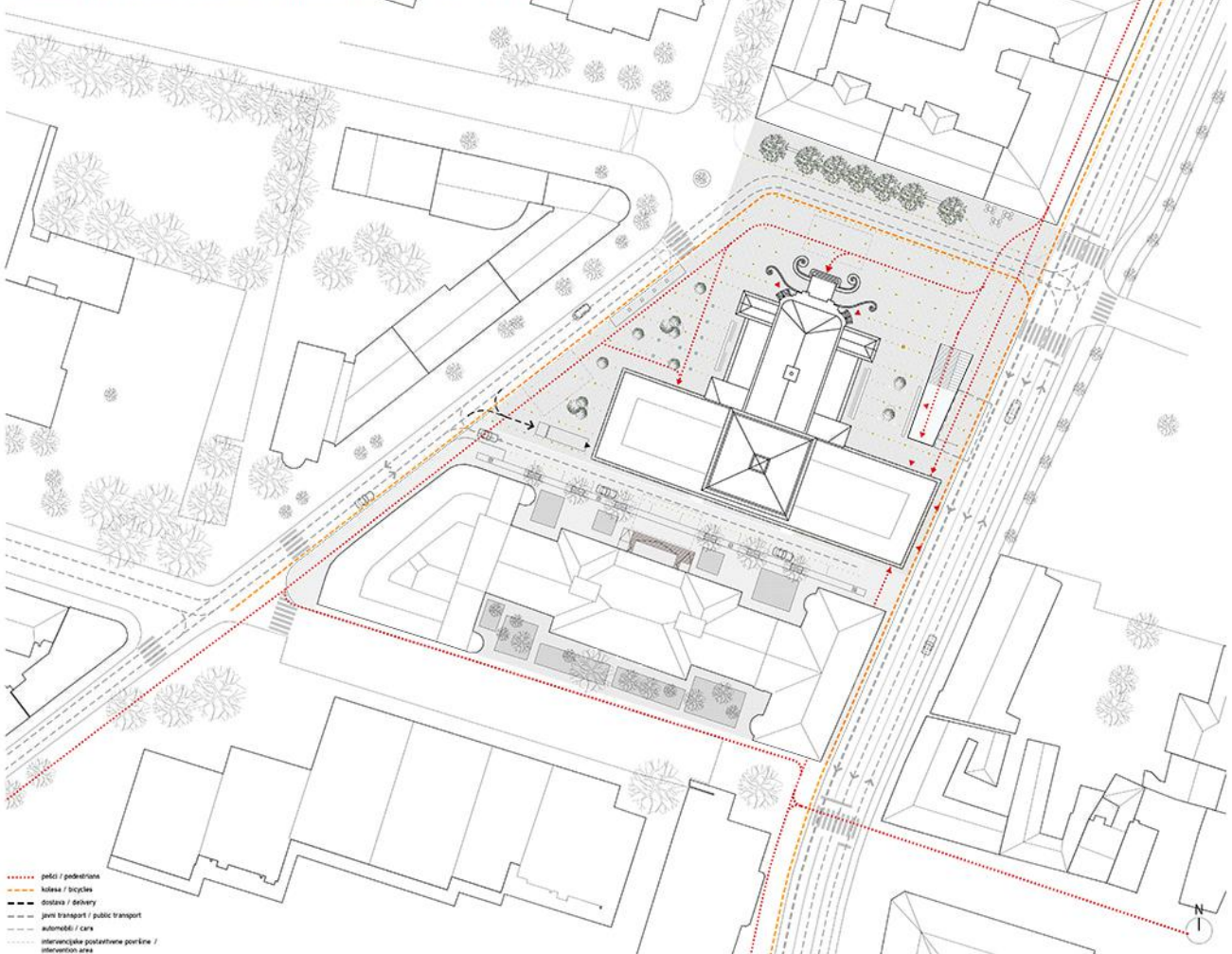
PROGRAMATIC SCHEME: The east wing of new extension includes the three accompanying stagedizes, while west wing and the German House host all internal programs of the ensemble and employees. The main stage is surrounded by a vertical communications service area and circumferential corridor for the actors.



JAVNI PROSTOR DRAME: Razvejan javni prostor Drame vsebuje vse foyerje, garderobe, kavarno, bar, blagajno, trgovino in galerijo. Funkcionalno in ambientalno povezuje vse odre. Ta prostor se razvija tudi vertikalno in tako dodaja vrednost mestnemu življenju.

PUBLIC SPACE DRAMA: Widespread public space of Drama contains all foyer, dressing rooms, café, bar, cash register, store and gallery. Functional and ambient linking all stages. This space is also branching vertically and thus adds value to city life.

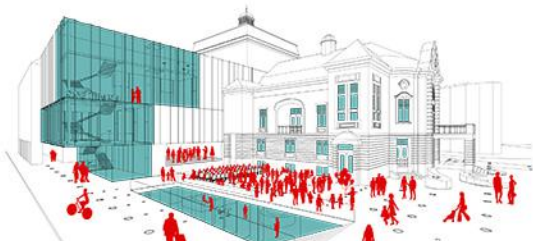
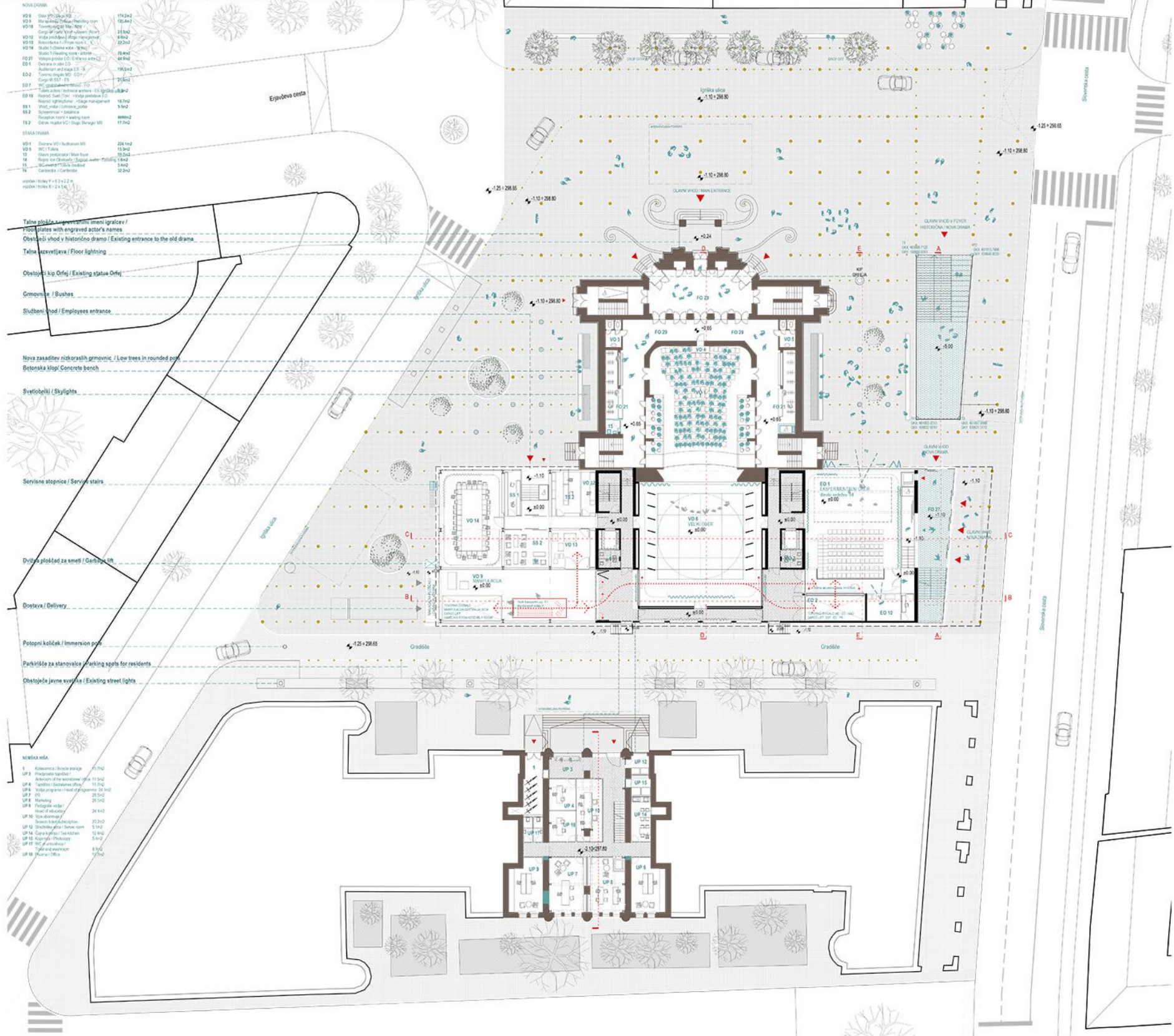
SITUACIJA S PROMETNO UREDITVIJO / SITUATION WITH TRAFFIC M 1:500



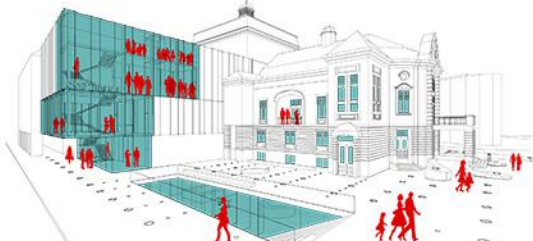
VZHODNO KRILLO NOVE DRAME USTVARJA URBANI VOGAL - ZAKLJUČEK VOLUMNOV VZDOLŽ CESTNEGA PROSTORA SLOVENSKE CESTE. VSEBUJE VERTIKALNI FOYER IN GLAVNI VHOD, TER SE ORIENTIRA NA "GLEDALIŠKI TRG". IZ FOYERJA OBISKOVALCI OPAZUJEJO LJUBLJANSKI GRAD.  
EAST WING OF NEW DRAMA CREATES AN URBAN CORNER ON SLOVENSKA STREET THAT OVERLOOKS THE "THEATRE SQUARE". FROM THE VERTICAL FOYER THE VISITORS CAN OBSERVE LJUBLJANA CASTLE.



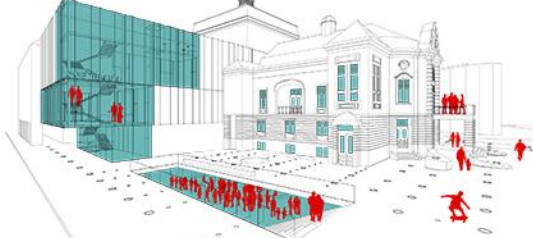
ZAHODNO KRILLO JE NAMENJENO DRAMSKIM DELAVCEM Z VHODOM ZA ZAPOSLENE IN SE V ZGORNJEM VOGALU ZAKLJUČUJE S PROSTOROM JEDILNICE Z RAZGLEDOM PROTI CANKARJEVOM DOMU.  
EAWEST WING IS DESIGNATED TO DRAMA EMPLOYEES, WITH THEIR ENTRANCE AND DINING ROOM ON TOP FLOOR WITH THE VIEW TOWARDS NATIONAL CULTURAL CENTRE CANKARJEV DOM.



SCENARJU 1: Na eksperimentalnem odru se odvija predstava za obiskovalce Festivala Dramne na Gledališkem trgu. SCENARIO 1: Experimental stage opens to the Theatre Square where the visitors are enjoying the Drama Festival.



SCENARJU 2: Po premieri gledališke predstave v Mali drami se obiskovalci družijo v Foyerju. Male drama: ki postane "večerni oroder mesta". SCENARIO 2: The Foyer of Small Stage becomes the "evening city stage" hosting the afterparty of Small Stage play premier.



SCENARJU 3: Med odmorom predstave na Glavnem odru historične Dramne obiskovalci uživajo penino v Kavarni in pričakujejo napeto nadaljevanje predstave. SCENARIO 3: Expecting the exciting second part of the Main stage play the visitors are enjoying champagne during the break in Main stage foyer.

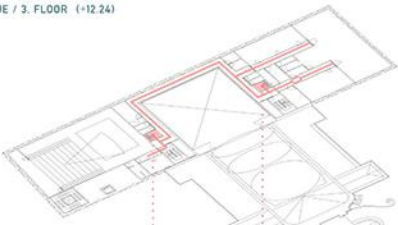


POGLAD NA DRAMO IZ SLOVENSKE CESTE. VERTIKALNI FOYER SE DVIGNE NAD ULICO IN ODSIRA ŽIVLJENJE GLEDALIŠKEGA DOGAJANJA MESTU. VIEW FROM SLOVENSKA STREET. VERTICAL HALL RISES ABOVE THE STREET AND REFLECTS THE THEATRE LIFE TO THE CITY.

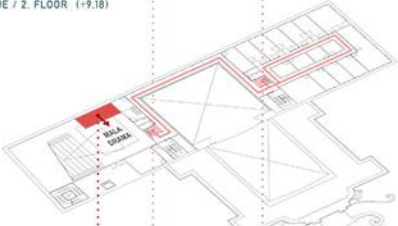
SCHEMA TRANSPORTNIH POTI

- veliki transportni voziček / big transport trolley - velikosti vozička(D-S-V) = 630cmx220cmx240cm
- mali transportni voziček / small transport trolley - velikosti vozička(D-S-V) = 200cmx100cmx220cm
- odvoz smeti / garbage disposal

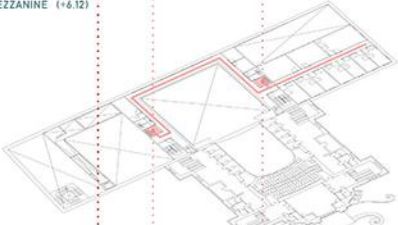
3. NADSTROPJE / 3. FLOOR (-12.24)



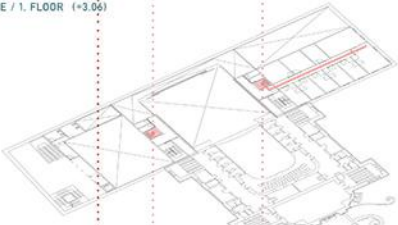
2. NADSTROPJE / 2. FLOOR (-9.18)



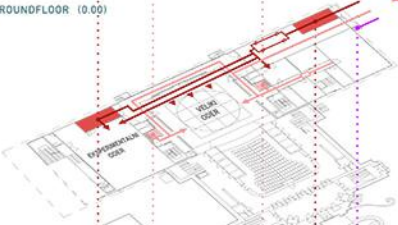
MEZANIN / MEZZANINE (+6.12)



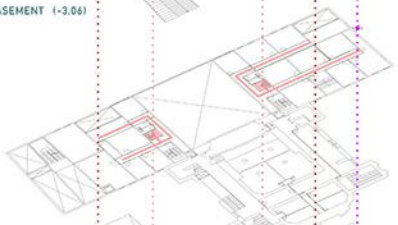
1. NADSTROPJE / 1. FLOOR (+3.06)



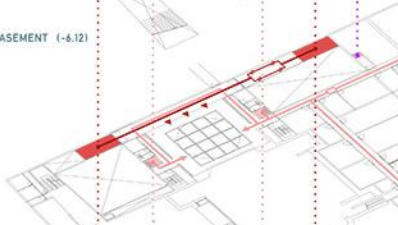
PRITLJIČJE / GROUND FLOOR (0.00)



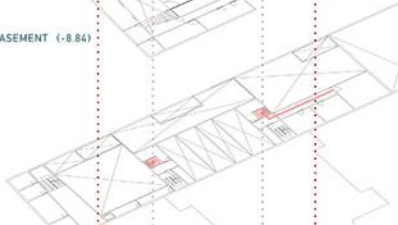
1. KLET / 1. BASEMENT (-3.06)



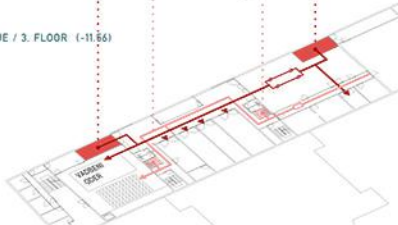
2. KLET / 2. BASEMENT (-6.12)



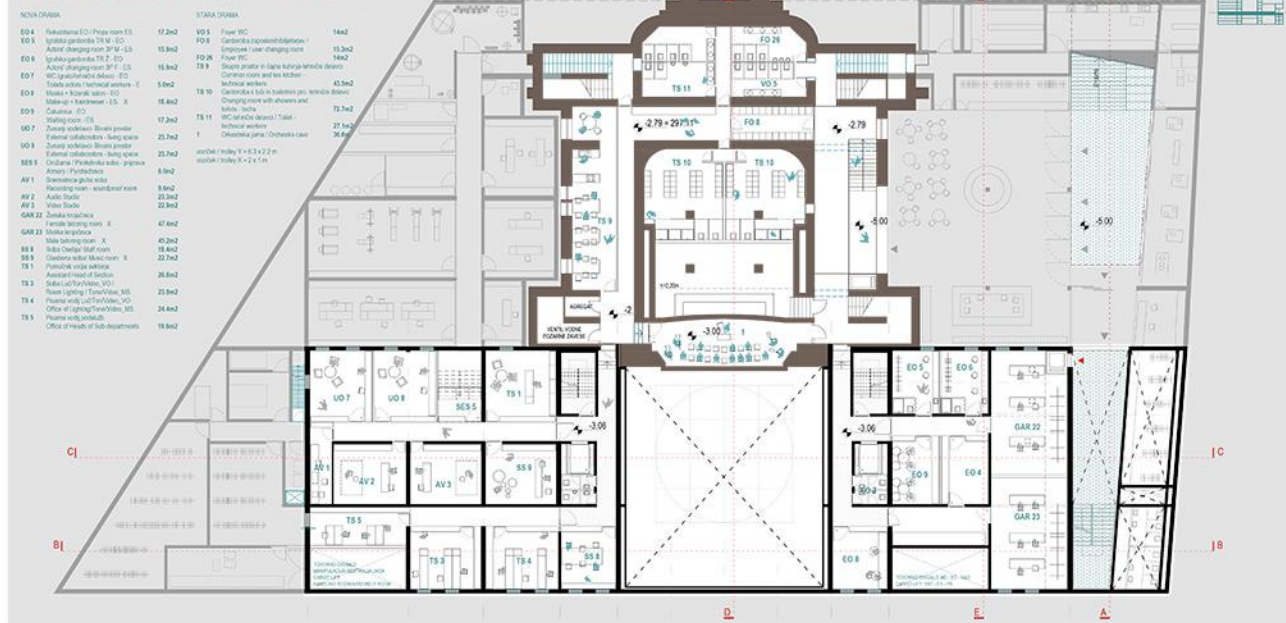
3. KLET / 3. BASEMENT (-8.84)



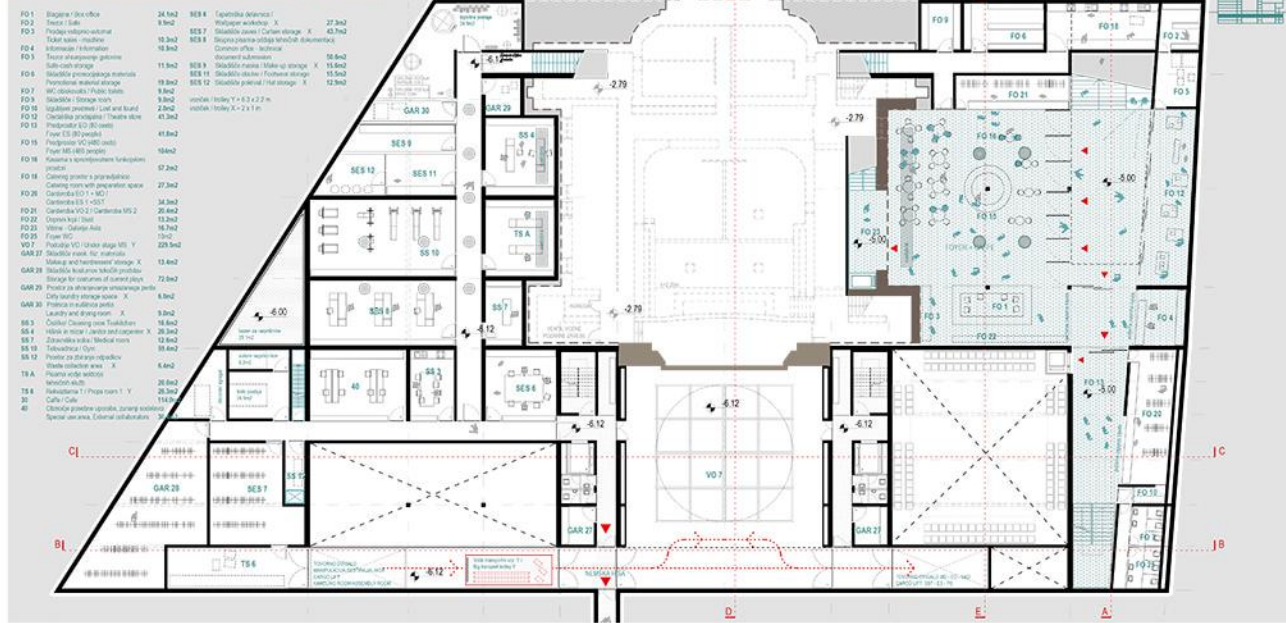
3. NADSTROPJE / 3. FLOOR (-11.56)



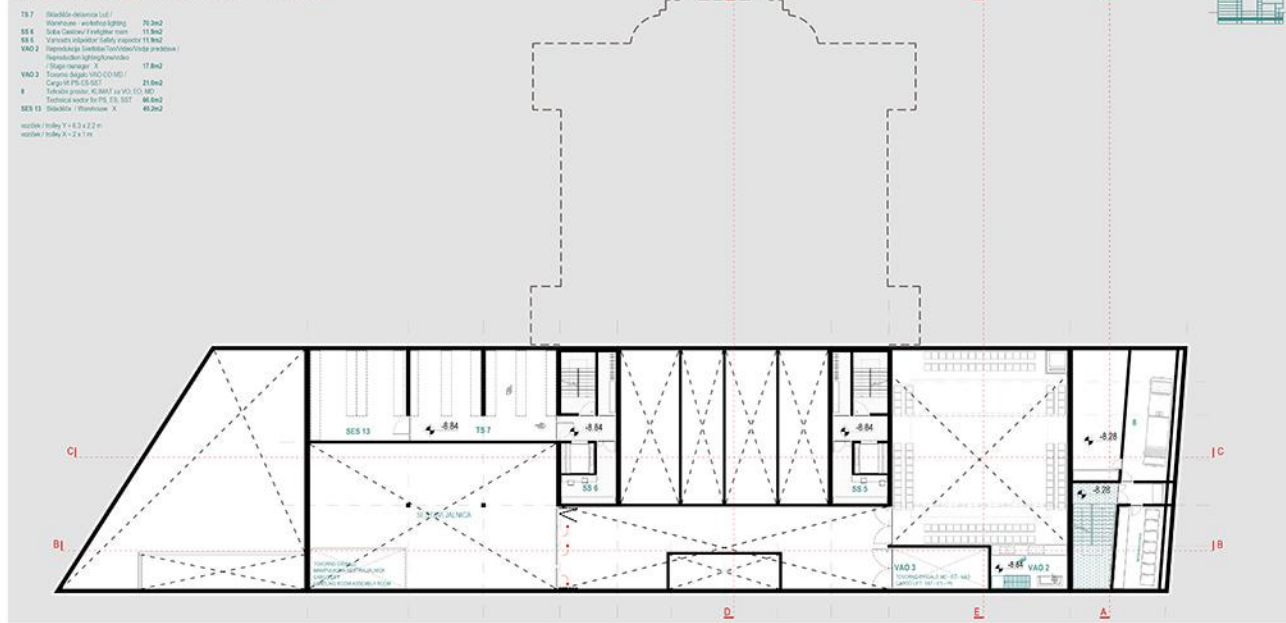
1. KLET / 1. BASEMENT (-3.06) M 1:200



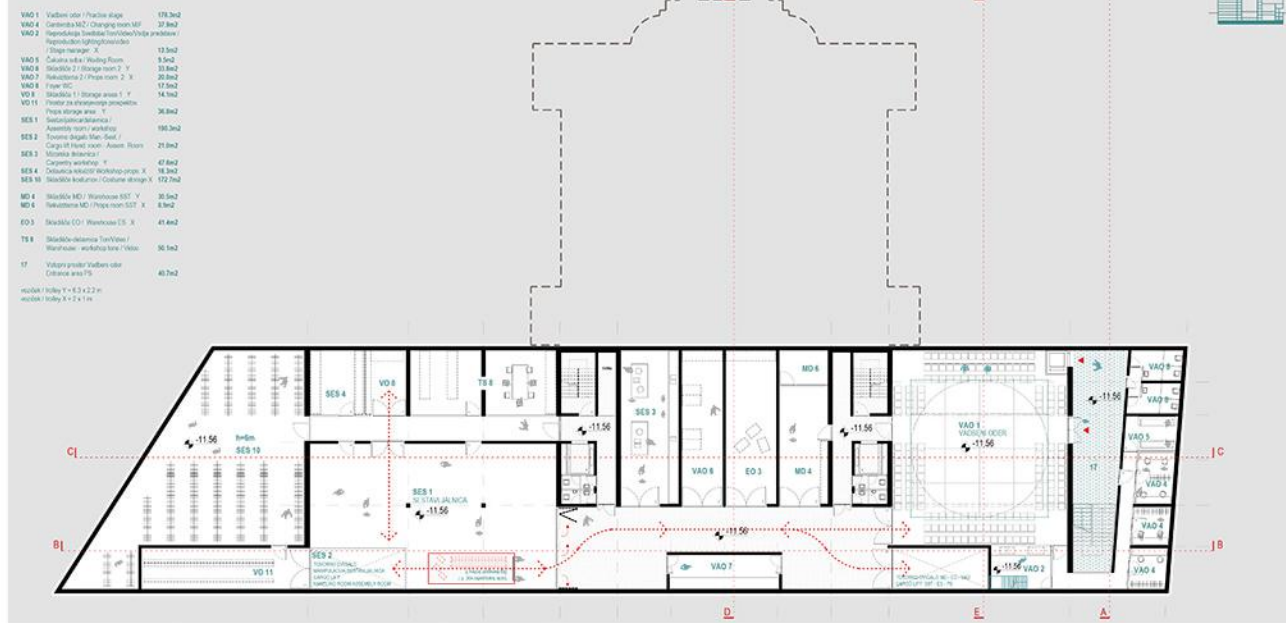
2. KLET / 2ND BASEMENT (-6.12/-5.00) M 1:200



3. KLET / 3. BASEMENT (-8.84) M 1:200



4. KLET / 4. BASEMENT (-11.56) M 1:200

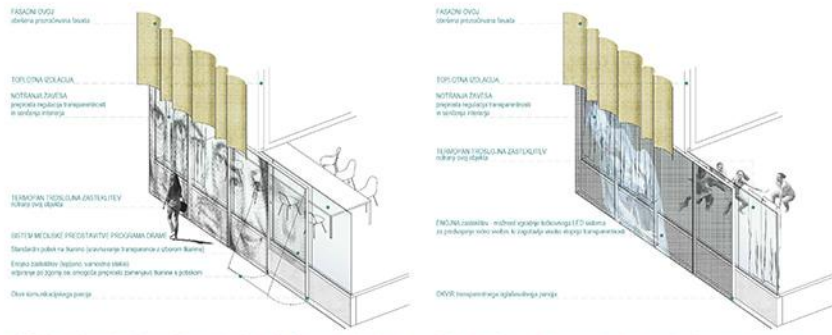


MOŽNOSTI URAVNAVANJA TRANSPARENTNOSTI PRITLIČJA

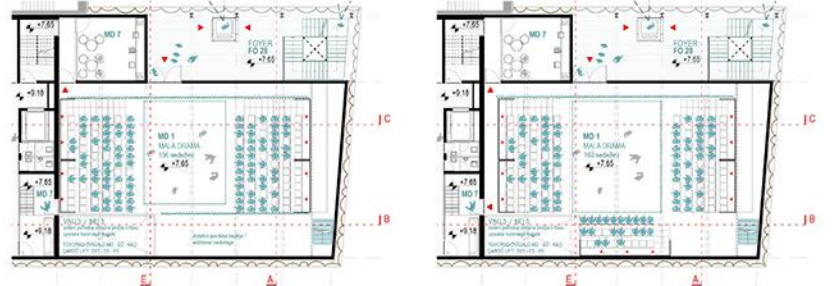


Transparentna fasada pritličja (Polisk na visoko transparentno ikinino-ustrezna osvetlitevi) Politransparentna fasada pritličja (Polisk na srednje transparentno ikinino) Netransparentna fasada pritličja (polisk na ikinino = sekundarna notranja zavesa)

GLEDAŠKE VESEBINE POSTANEJO DEL FASADNEGA OVOJA PRITLIČJA. TA NIVO KOMUNIKACIJE JE NAMENJEN MEDIJSKI PREDSTAVITVI PROGRAMA IN DEJAVNOSTI DRAME TER NAGOVORJA MIMOIDOČE NA NIVOJU ULICE



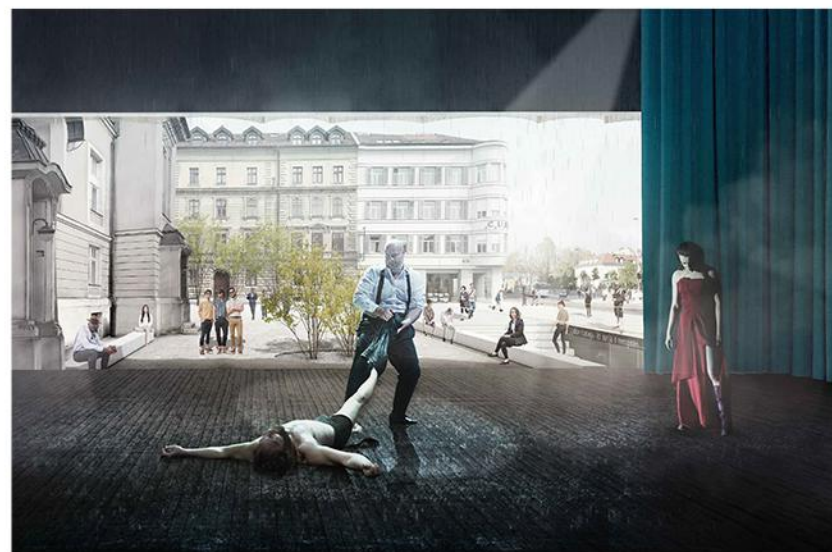
SCHEMA 1: priredilo prilagodljive medijske predstavitve vsebin Drame preko fasadnega ovoja pritličja, ki omogoča transparentnost in hkrati soobčjuje podobo Nove Drame SCHEMA 2: možnost digitalne komunikacije video vsebin Drame na steklenem fasadnem ovojju Eksperimentalnega odra s točkovnim LED sistemom na steklu



MALA DRAMA: Primer postavitve tribun 2 / variation of seats 2 MALA DRAMA: Primer postavitve tribun 3 / variation of seats 3

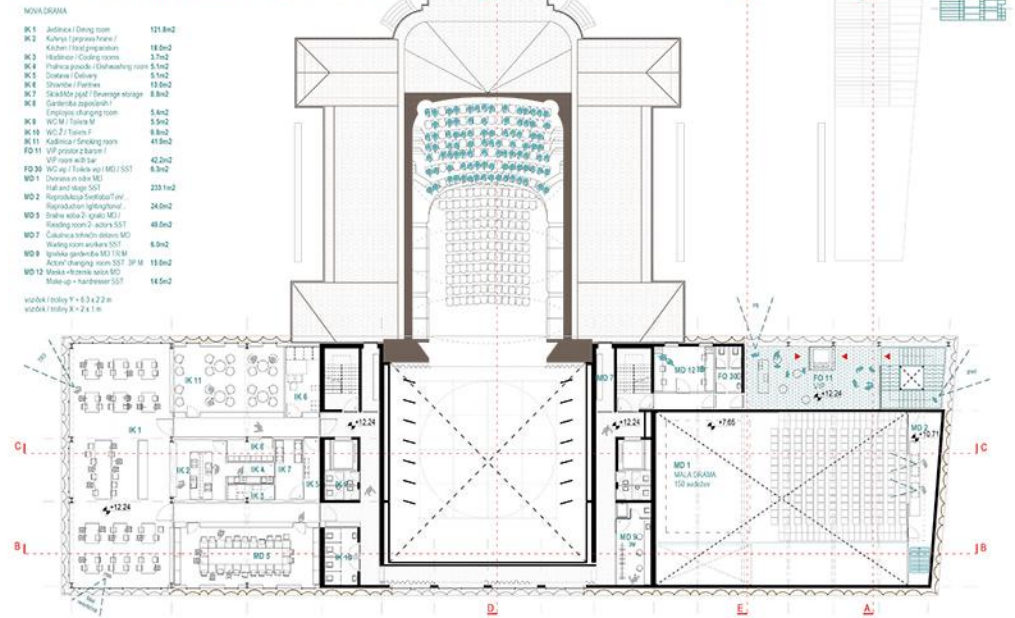


KO SE PRIŽGEJO LUČI, SE OBISKOVALCI PREDSTAV DRUŽIJO V GLAVNEM FOYERJU NOVE DRAME, KI SE ODPIRA NA MESTO. WHEN THE LIGHTS TURN ON, GUESTS HANG OUT IN THE MAIN FOYER OF THE NEW DRAMA, WHICH OPENS TO THE CITY.

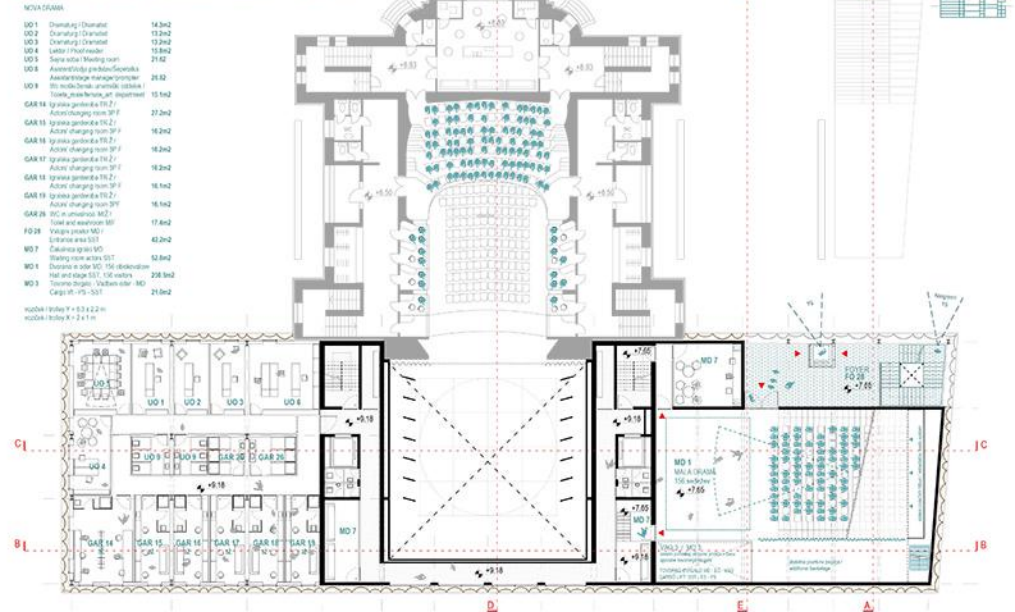


POGLED IZ EKSPERIMENTALNEGA ODRA PROTI "GLEDAŠKEM TRGU" V ČASU VAJE. ODER IN MESTO SE TAKO NEPOSREDNO POVEŽETA. THE VIEW FROM THE EXPERIMENTAL STAGE TOWARDS THE "THEATRE SQUARE". IN THIS WAY, THE STAGE AND THE CITY/INTERTWAIN

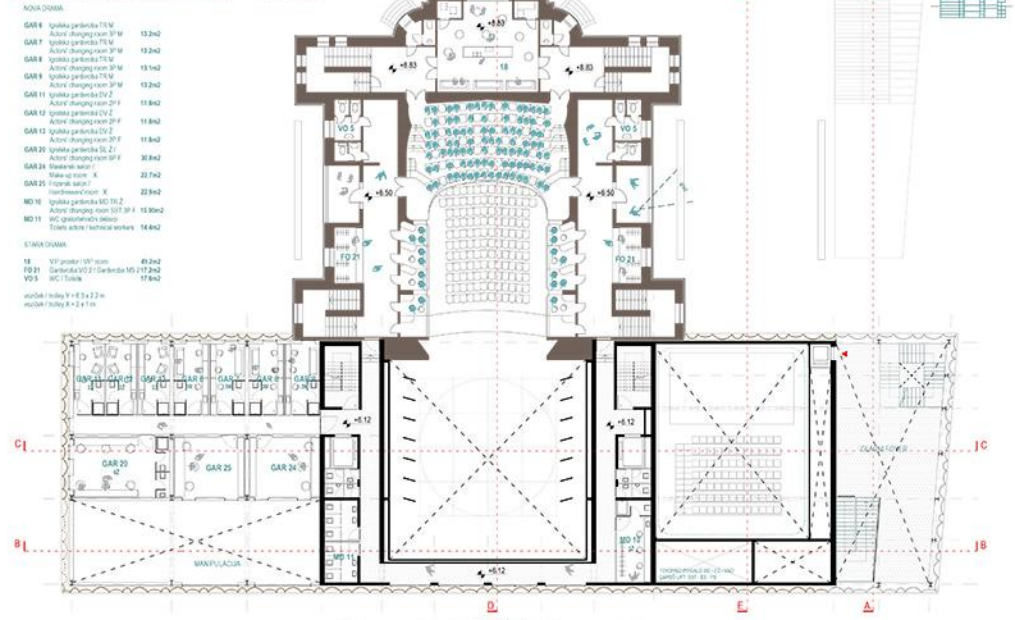
3. NADSTROPJE / 3RD FLOOR (+12.24) M 1:200



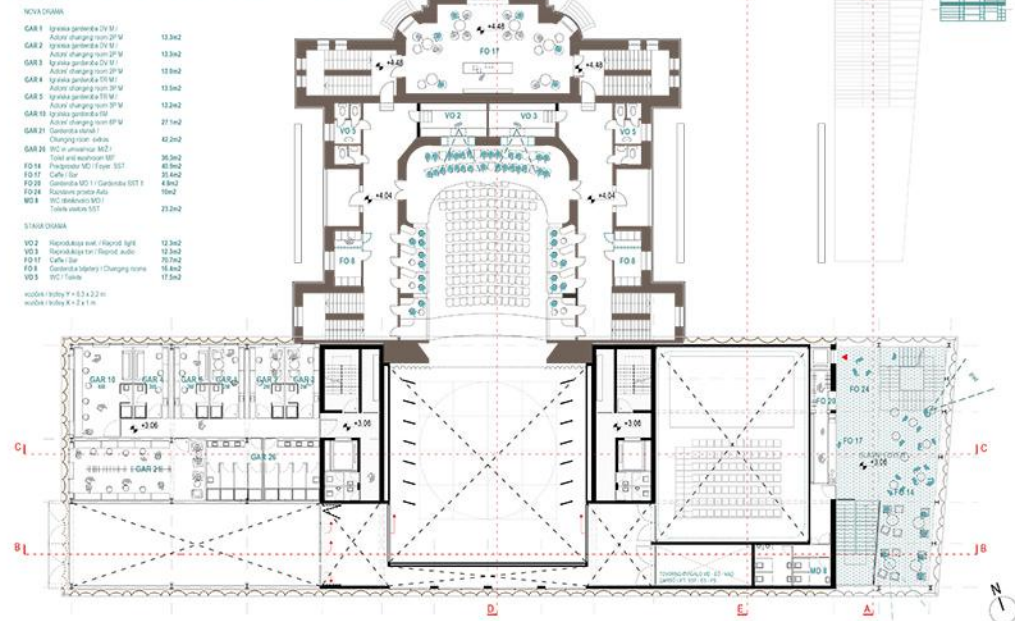
2. NADSTROPJE / 2ND FLOOR (+9.18) M 1:200



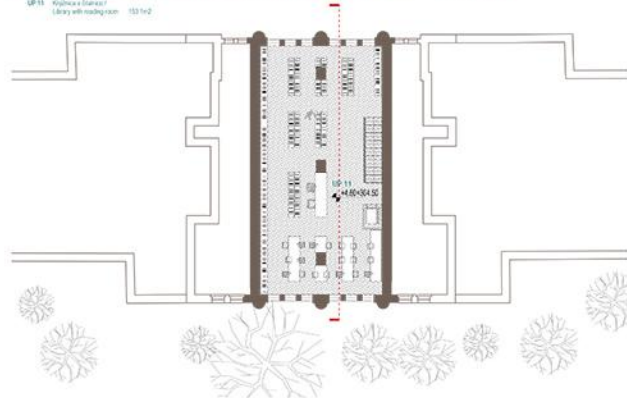
MEZANIN / MEZZANINE (+6.12) M 1:200



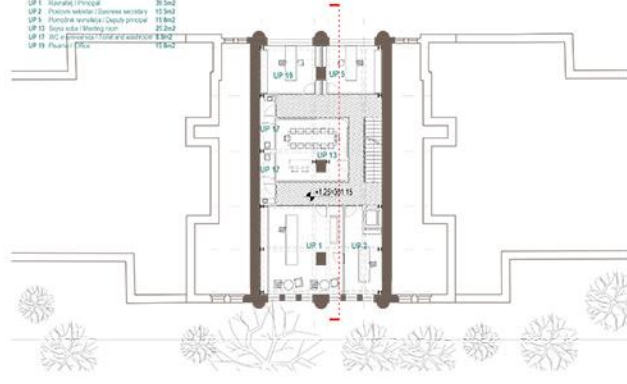
1. NADSTROPJE / 1ST FLOOR (+3.06) M 1:200



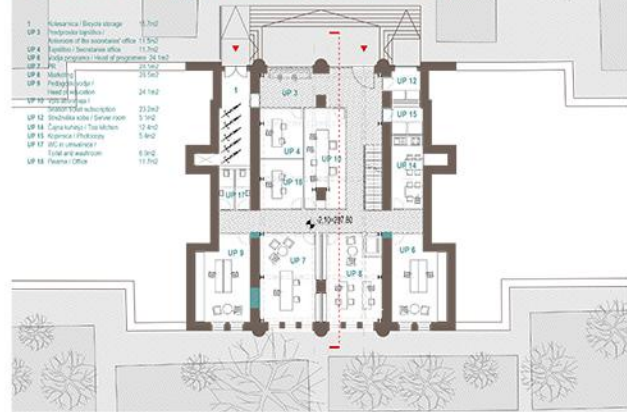
NEMŠKA HIŠA - 2. NADSTROPJE / 2ND FLOOR (+4.60) M 1:200



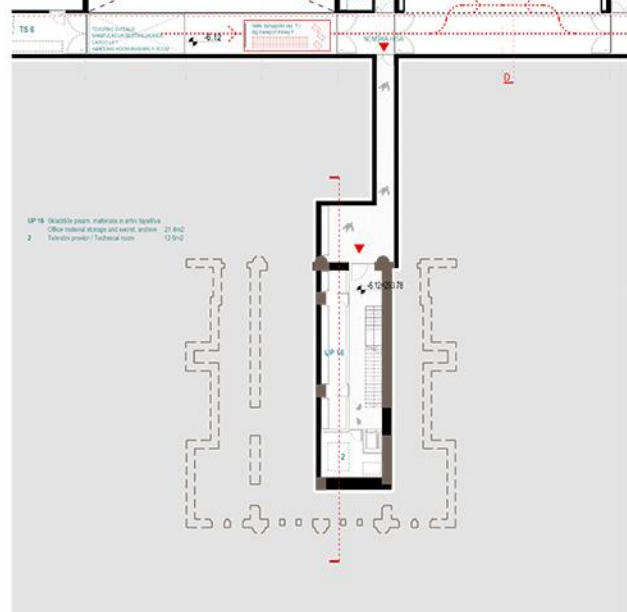
NEMŠKA HIŠA - 1. NADSTROPJE / 1ST FLOOR (+1.25) M 1:200



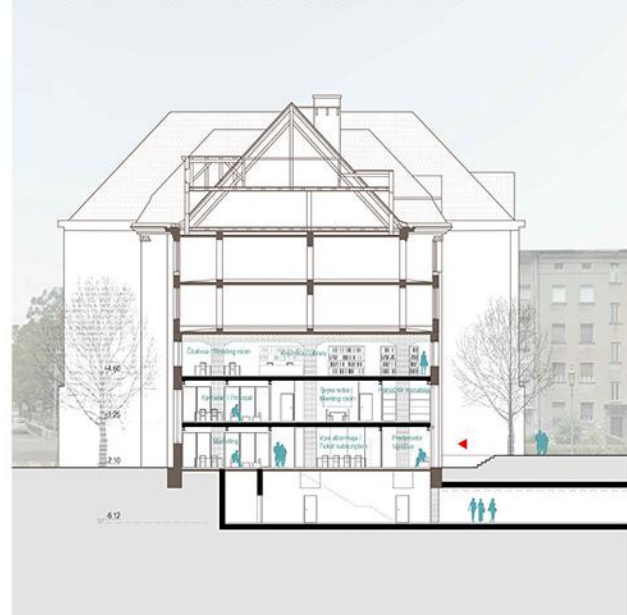
NEMŠKA HIŠA - PRITLIČJE / GROUND FLOOR (-2.10) M 1:200



NEMŠKA HIŠA - KLET / BASEMENT (-6.12) M 1:200



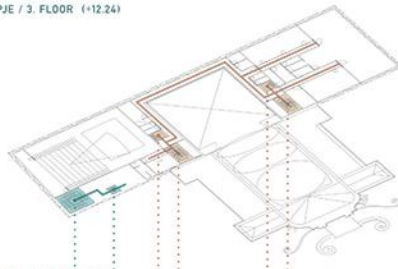
NEMŠKA HIŠA - PREČNI PREREZ / CROSS SECTION M 1:200



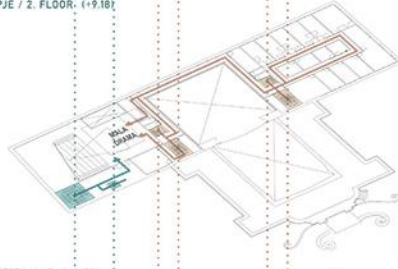
HEMA DOSTOPOV IN POTI OBISKOVALCEV IN ZAPOSLENIH

— obiskovalci / visitors  
— zaposleni / employees

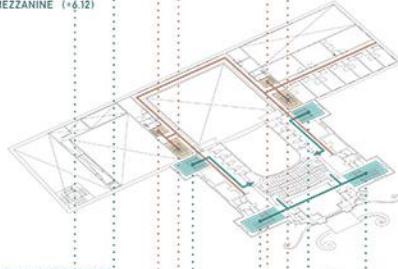
3. NADSTROPJE / 3. FLOOR (+12.24)



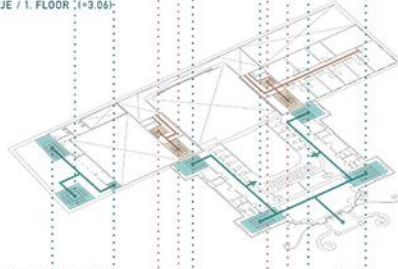
2. NADSTROPJE / 2. FLOOR (+9.18)



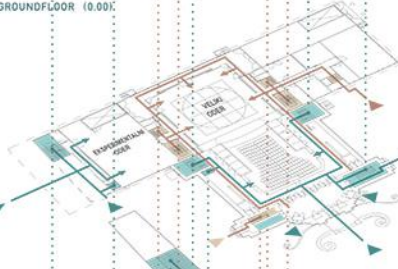
MEZANIN / MEZZANINE (+6.12)



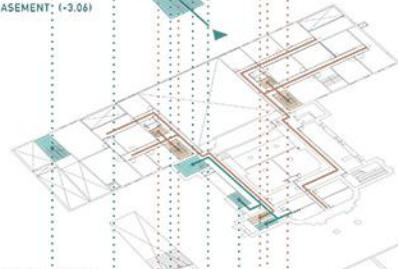
1. NADSTROPJE / 1. FLOOR (+3.06)



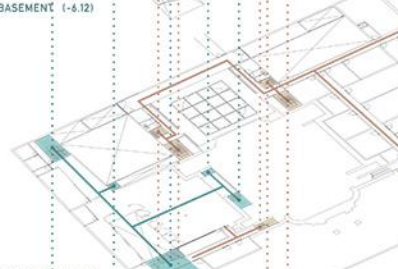
PRITLIČJE / GROUND FLOOR (0.00)



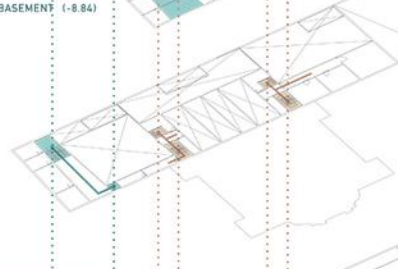
1. KLET / 1. BASEMENT (-3.06)



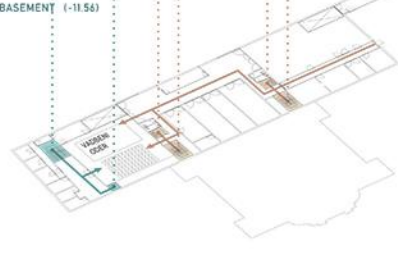
2. KLET / 2. BASEMENT (-6.12)



3. KLET / 3. BASEMENT (-8.84)



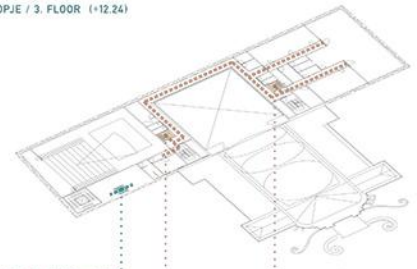
4. KLET / 4. BASEMENT (-11.56)



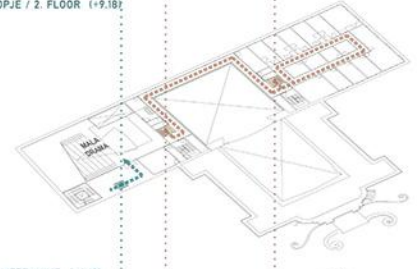
HEMA DOSTOPOV IN POTI GIBALNO OVIRANIH

..... gibalno ovirani - obiskovalci / disabled - visitors  
..... gibalno ovirani - zaposleni / disabled - employees

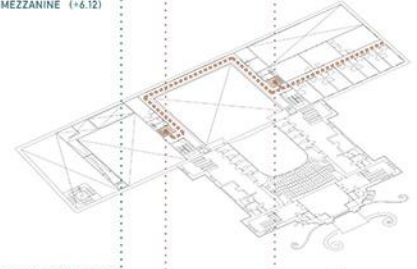
3. NADSTROPJE / 3. FLOOR (+12.24)



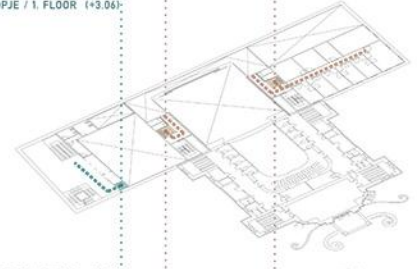
2. NADSTROPJE / 2. FLOOR (+9.18)



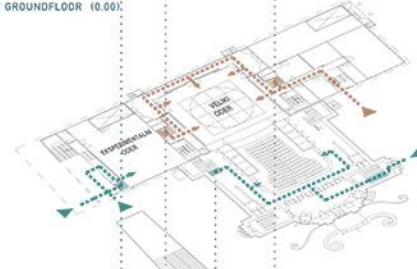
MEZANIN / MEZZANINE (+6.12)



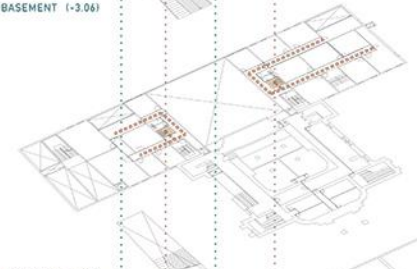
1. NADSTROPJE / 1. FLOOR (+3.06)



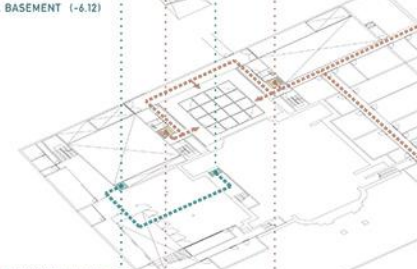
PRITLIČJE / GROUND FLOOR (0.00)



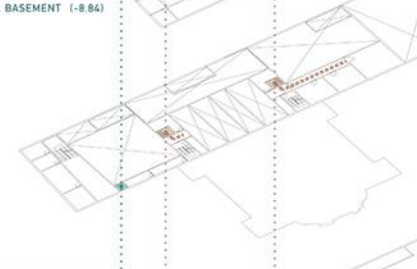
1. KLET / 1. BASEMENT (-3.06)



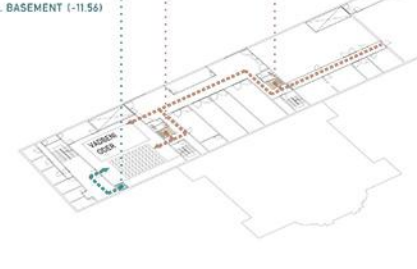
2. KLET / 2. BASEMENT (-6.12)



3. KLET / 3. BASEMENT (-8.84)



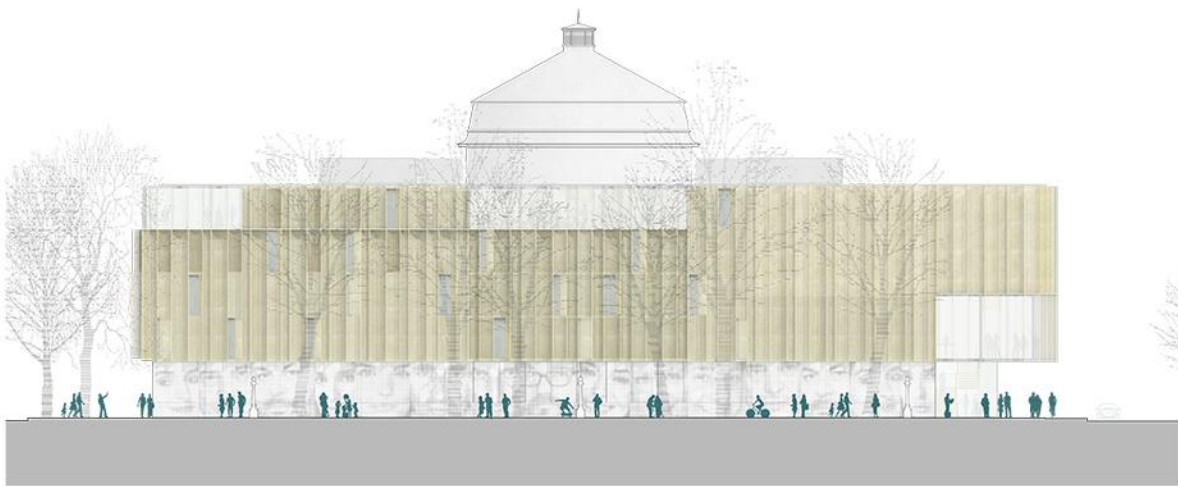
4. KLET / 4. BASEMENT (-11.56)



SEVERNA - GLAVNA FASADA (ERJAVČEVA CESTA) / NORTH - MAIN FACADE (ERJAVČEVA CESTA) M 1:200



JUŽNA FASADA (GRADIŠČE) / SOUTH FACADE (GRADIŠČE) M 1:200



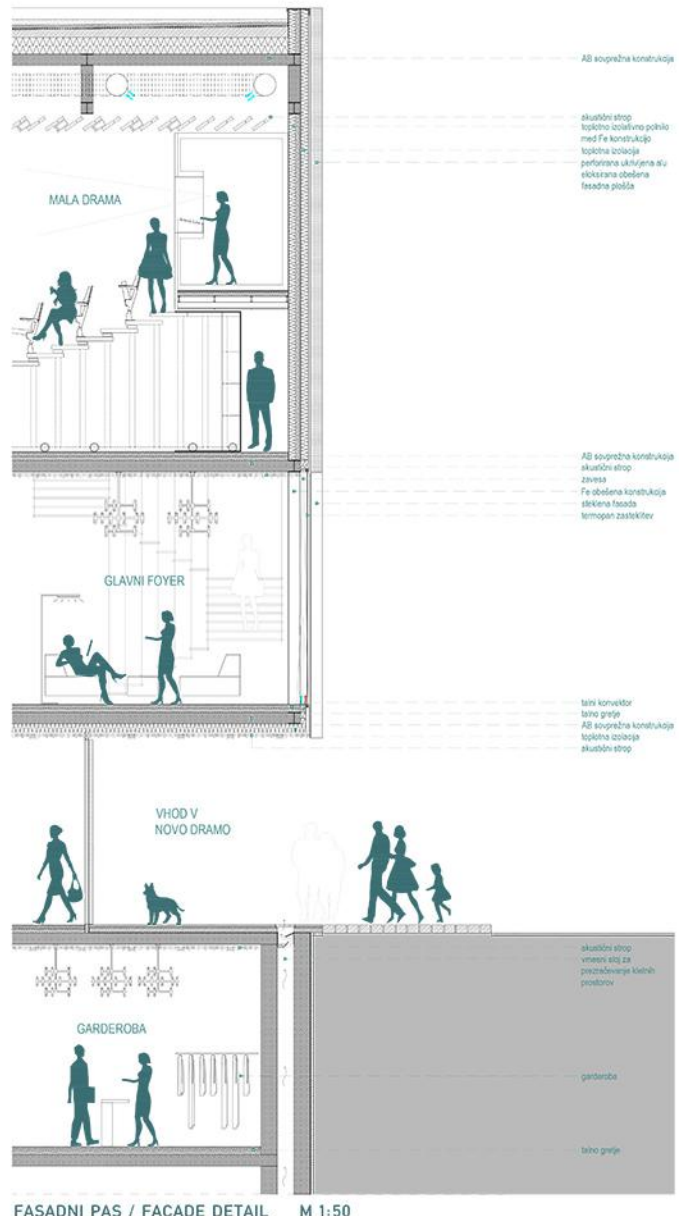
VZHODNA FASADA (SLOVENSKA CESTA) / EAST FACADE (SLOVENSKA CESTA) M 1:200



ZAHODNA FASADA (IGRIŠKA ULICA) / WEST FACADE (IGRIŠKA ULICA) M 1:200



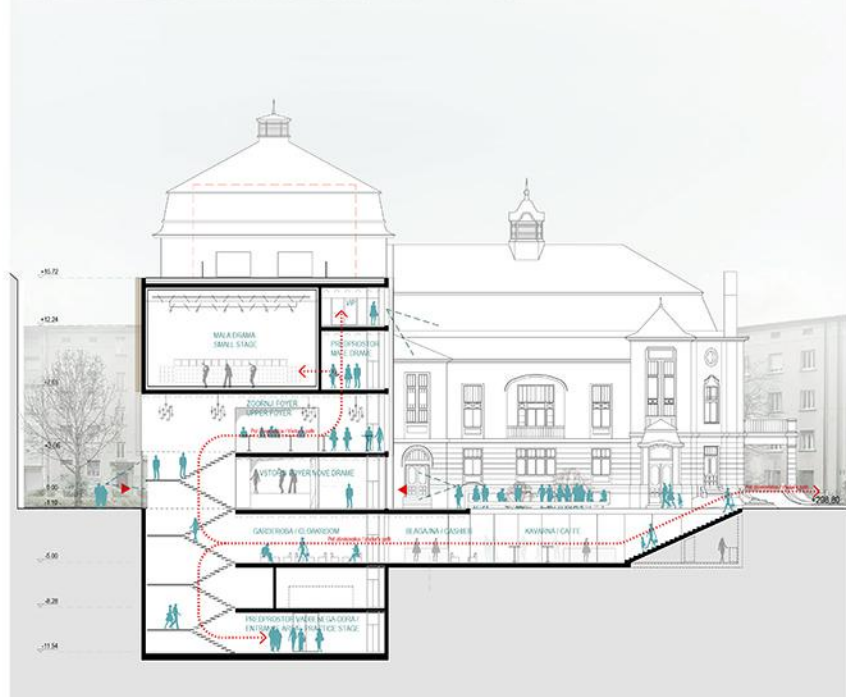
VHOD V NOVO DRAMO POSTANE DEL JAVNEGA MESTNEGA PROSTORA / THE ENTRANCE TO THE NEW DRAMA BECOMES PART OF THE CITY PUBLIC SPACE



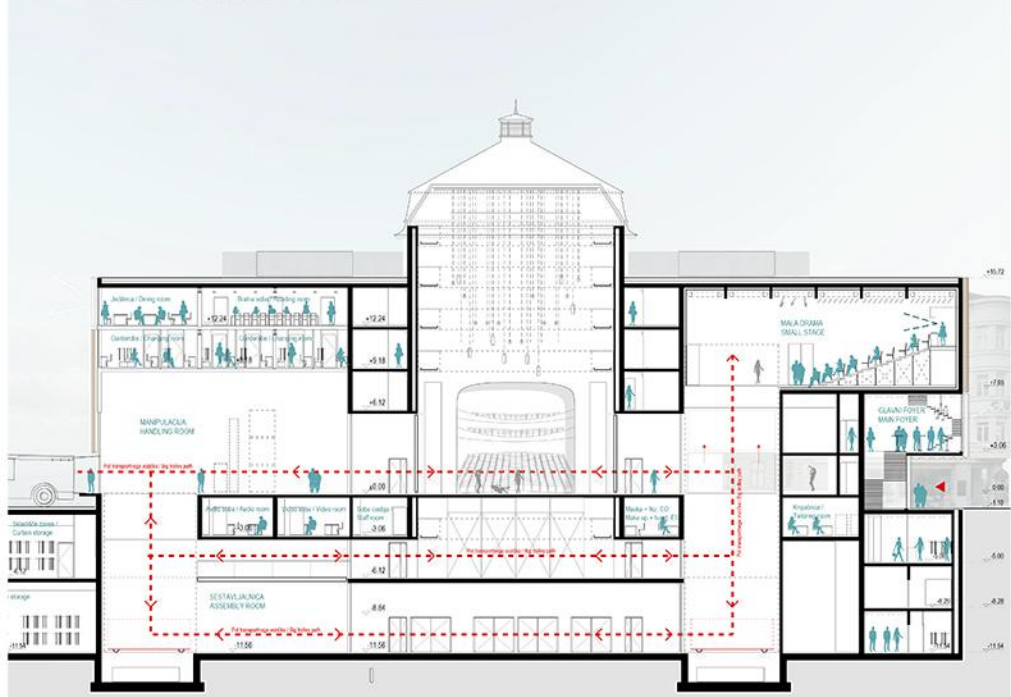


ZGORNJI FOYER POSTANE NOVA DNEVNA SOBA MESTA, KI SE ZVEČER PRELEVI V "MESTNI ODER DRUŽABNEGA ŽIVLJENJA". Z ZAREZ V TLAKU GLEDALIŠKEGA TRGA SPODNJI FOYER POSTANE DEL MESTA. UPPER FOYER BECOMES THE NEW LIVING ROOM OF THE CITY WHICH TRANSFORMS ITSELF INTO EVENING "CITY-LIFE STAGE". THE ENTRANCE ATRIUM GIVES VISIBILITY AND LIGHT TO THE LOWER FOYER.

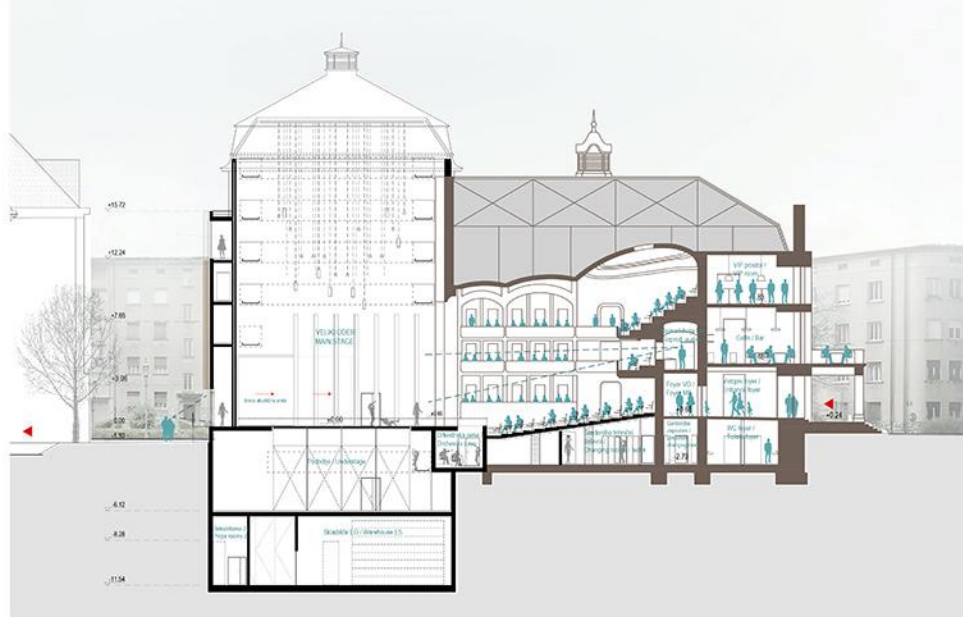
VZDOLŽNI PREREZ A-A / LONGITUDINAL SECTION A-A M 1:200



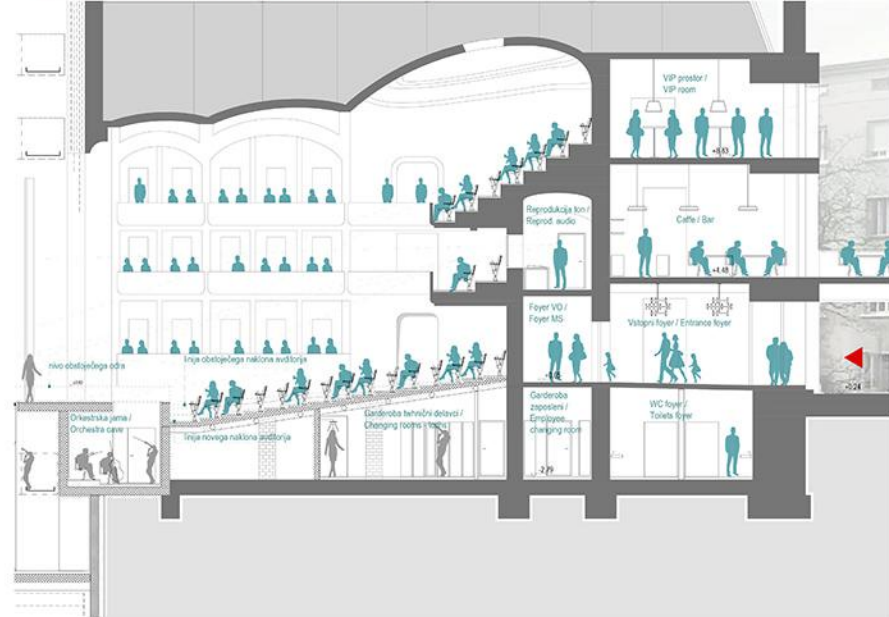
PREČNI PREREZ B-B / CROSS SECTION B-B M 1:200



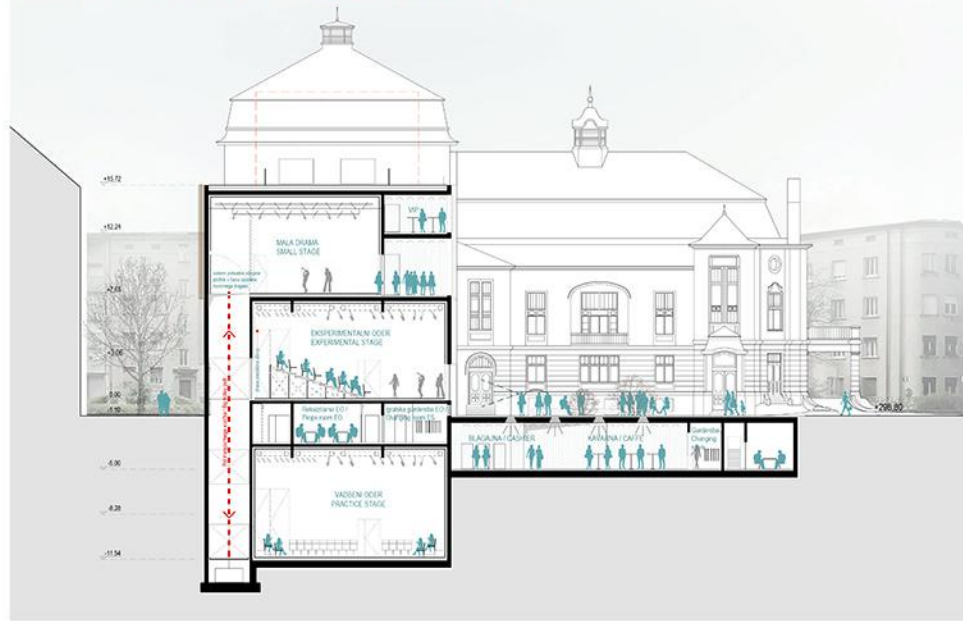
VZDOLŽNI PREREZ D-D / LONGITUDINAL SECTION D-D M 1:200



VZDOLŽNI PREREZ D-D / LONGITUDINAL SECTION D-D M 1:100

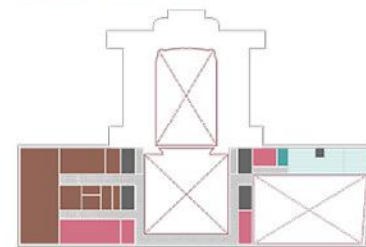


VZDOLŽNI PREREZ E-E / LONGITUDINAL SECTION E-E M 1:200



PROGRAMSKA SHEMA PO ETAŽAH

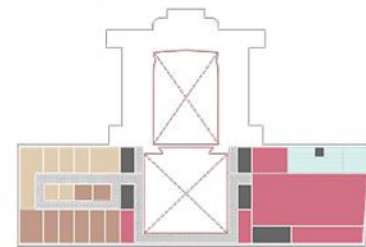
3. NADSTROPJE / 3. FLOOR (+12.24)



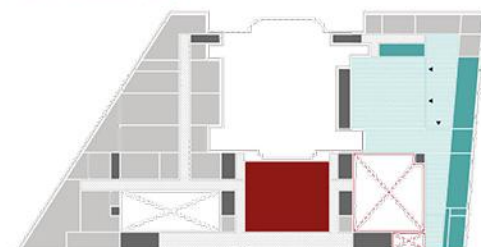
1. KLET / 1. BASEMENT (-3.06)



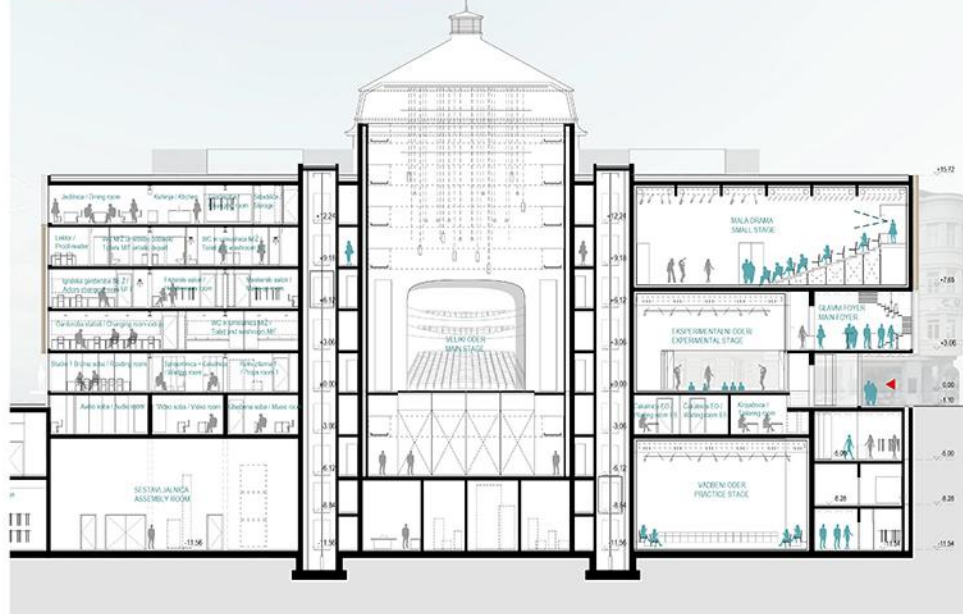
2. NADSTROPJE / 2. FLOOR (+9.18)



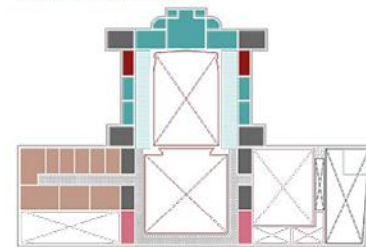
2. KLET / 2. BASEMENT (-6.12)



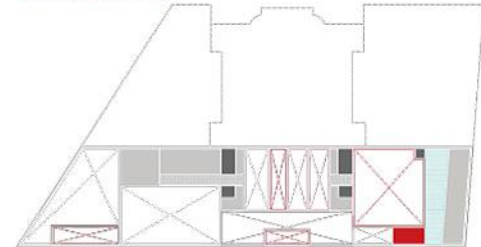
PREČNI PREREZ D-D / CROSS SECTION C-C M 1:200



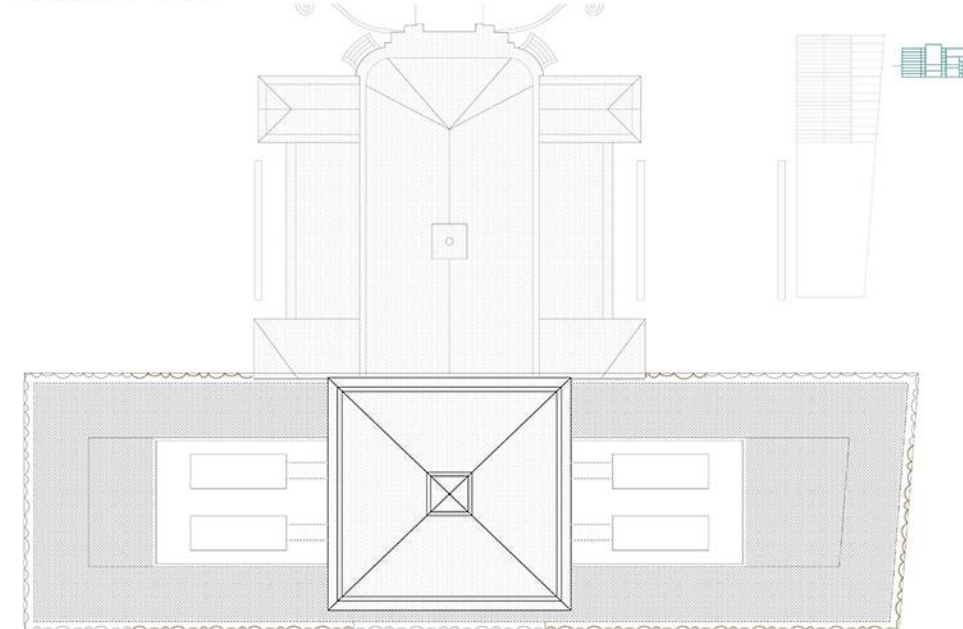
MEZANIN / MEZZANINE (+6.12)



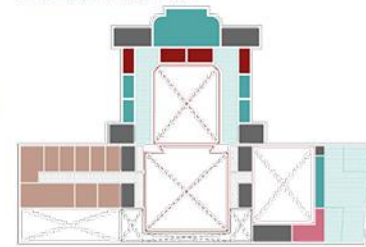
3. KLET / 3. BASEMENT (-8.04)



STREHA / ROOF M 1:200



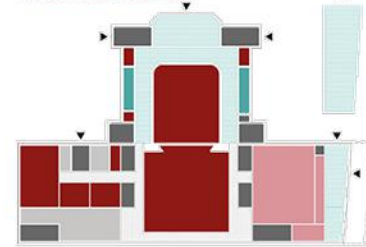
1. NADSTROPJE / 1. FLOOR (+3.06)



4. KLET / 4. BASEMENT (-11.56)



PRITILJEJE / GROUND FLOOR (0.00)



OBISKOVALCI		INTERNI PROGRAM ZAPOLENI	
[Light Blue]	FOYER (FO)	[Dark Blue]	INTERNI KLUB (IK)
[Teal]	FOYER (FG) - sprejemni program	[Brown]	GARDEROBE GRALIK IN GRALICEV (GAR) - splošno
[Red]	VELIKI ODER (VO) s sprejemnim programom	[Light Blue]	UMETNIŠKI ODELEK (UO)
[Dark Red]	VADENI ODER (VAO) s sprejemnim programom	[Dark Blue]	KOMUNIKACIJE - ZAPOLENI
[Light Red]	VALA DRAMA (VD) s sprejemnim programom	[Light Blue]	TEHNIŠKI PROSTORI: sprejemnica (SS), skupna služba (SS), avdio / video (AV), tehniška služba (TS), skladnja
[Dark Red]	EXPERIMENTALNI ODER (EO) s sprejemnim prog.	[Dark Blue]	JEDRA