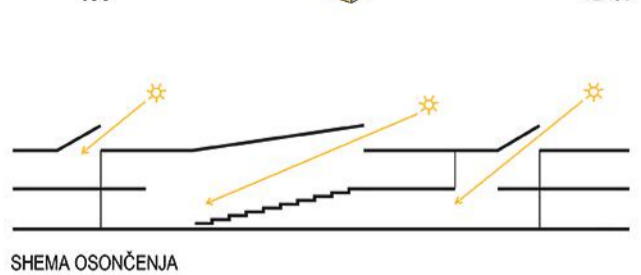
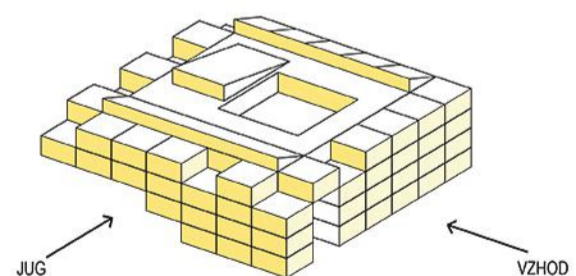
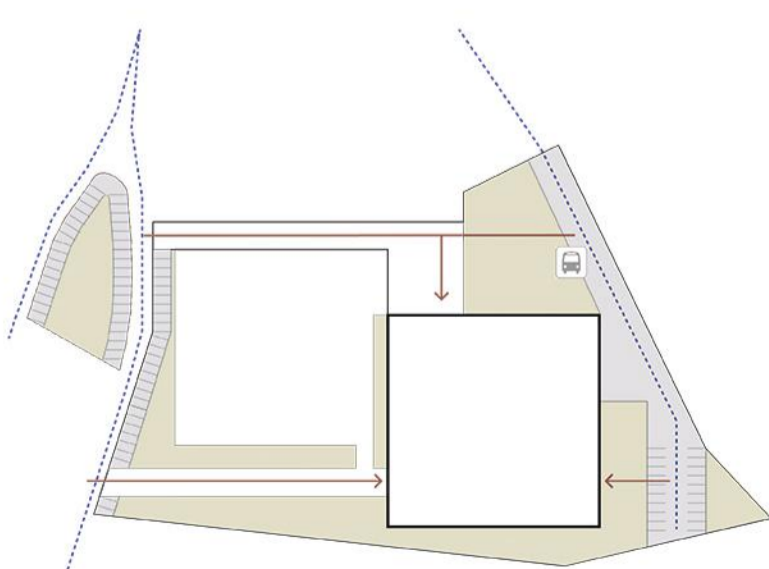


UREDITVENA SITUACIJA M 1:500

SHEMA PROMETA IN ZELENIH POVRŠIN

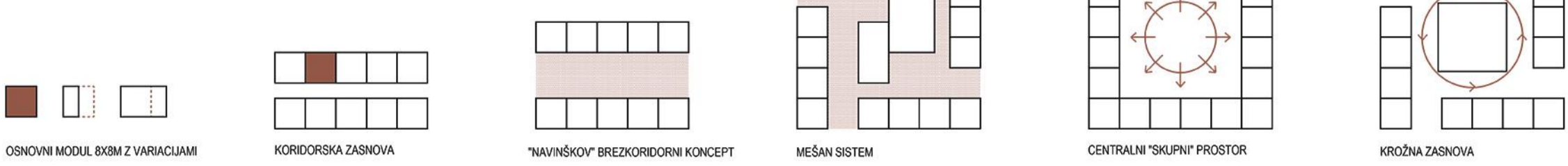


Kvadratno obodna zazidava OKVIR

Kompleks šolskega centra je dostopen z dveh smeri, pri čemer se umeštev prvenstveno prilagaja funkcionalni logistiki objekta ter hierarhiji prostorskih odnosov v okviru konteksta lokacije. V prostorskem kontekstu ima sama lokacija vlogo novo-nastajajočega vozlišča, pri čemer grajeno oblikujemo kot vsestranski enakovredni korpus sorodnih likovnih elementov enovitega arhitekturnega ovoja.

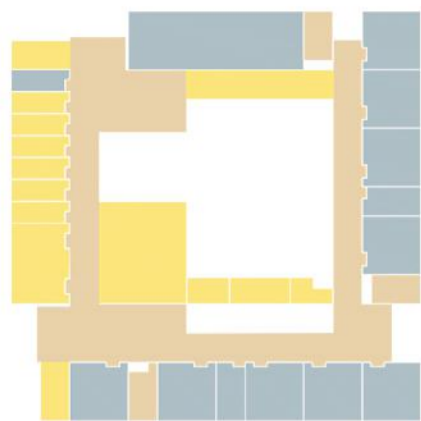
Kompozicijo novega kompleksa načrtujemo kot jasno in čitljivo geometrijsko formo, pri čemer se osnovno matrico modularnega sistema skuša prezentirati na čim bolj artikuliran in fragmentiran način. Tlorisne gabarite določa univerzalen raster 8x8m, v skupnih gabaritah 56x56m. Stavbni volumen tvori 2 kletni etaži, v 1/2 gabarita pritličja, pritlična ter ena nadstropna etaža z centralno umeščenim kubusom telovadnice, katero obdajajo 4 trakti različnih programskih sklopov. Obodni rob določa pas širine, raster 8m katerega definira unificirana shema zlaganja modularnih segmentov - učilnic, ki se glede na pozicijo, program in način lovljenja svetlobe določa primerne sebi lastne modifikacije. Slednji določajo natančno opredeljeni izrezi, atriji oz. svetlobniki v zadnji etaži, ki vzpostavljajo prostorska razmerja z okolico in tvorijo razpoznavno prostorsko formo izrazito ekstravertiranega značaja. Tak princip odlikuje podoba dinamične - prostorske razpoznavnosti, ki omogoča fragmentacijo celotnega stavbnega korpusa vis-a-vis gabaritom dokaj kompaktnega volumna.

Zazidava sledi principu členjenja mas v zaključeno shemo kvadratne geometrije (SZ-JV, JZ-SV) v okviru katere se izpostavi tako smer povezave iz središča naselja (preko Ceste v Banovec) kot tudi iz zahodnega predela iz Bizantove ulice. Iz obeh se predvidi dostop do šole. Načrtujemo dva vhoda: gornjega iz severa namenjen izključno otrokom prve triade, ter drugega iz zahoda za vse ostale učence. Oba vhoda enakovredno oblikujemo kot razpoznavno vstopno cono v šolski kompleks, katera se v notranjosti objekta povežeta preko enovite notranje avle z garderobami ter avditorijem. V splošnem gre za osnovno tlorisno tipologijo, pri kateri gre za razporeditev programa na osrednji del - t.i. prostorska vozlišča, kamor se centralno umešča vhodno avlo, avditorij (s povezavo knjižnice), stopnišča in telovadnico, obodno pa se skoncitrira sklope kot so učilnice (z južno in vzhodno orientacijo kot tudi za likovno-umetniško dejavnost s severno orientacijo), upravni sklop, knjižnico ter jedilnico v spodnjem parterju z neposredno vizualno povezavo zunaj-znotraj. Takšna zasnova nam omogoča tako fluidno kroženje (krožna zasnova) po etažah kot prostorno percepcijo volumna, predvsem pa percepcijsko nadgradimo območja hodnikov, od koder se odpirajo raznoliki ambientalno kvalitetni pogledi tako na osrednje sklope šole-telovadnice, avditorija in stopnišč kot nazven v naravo.



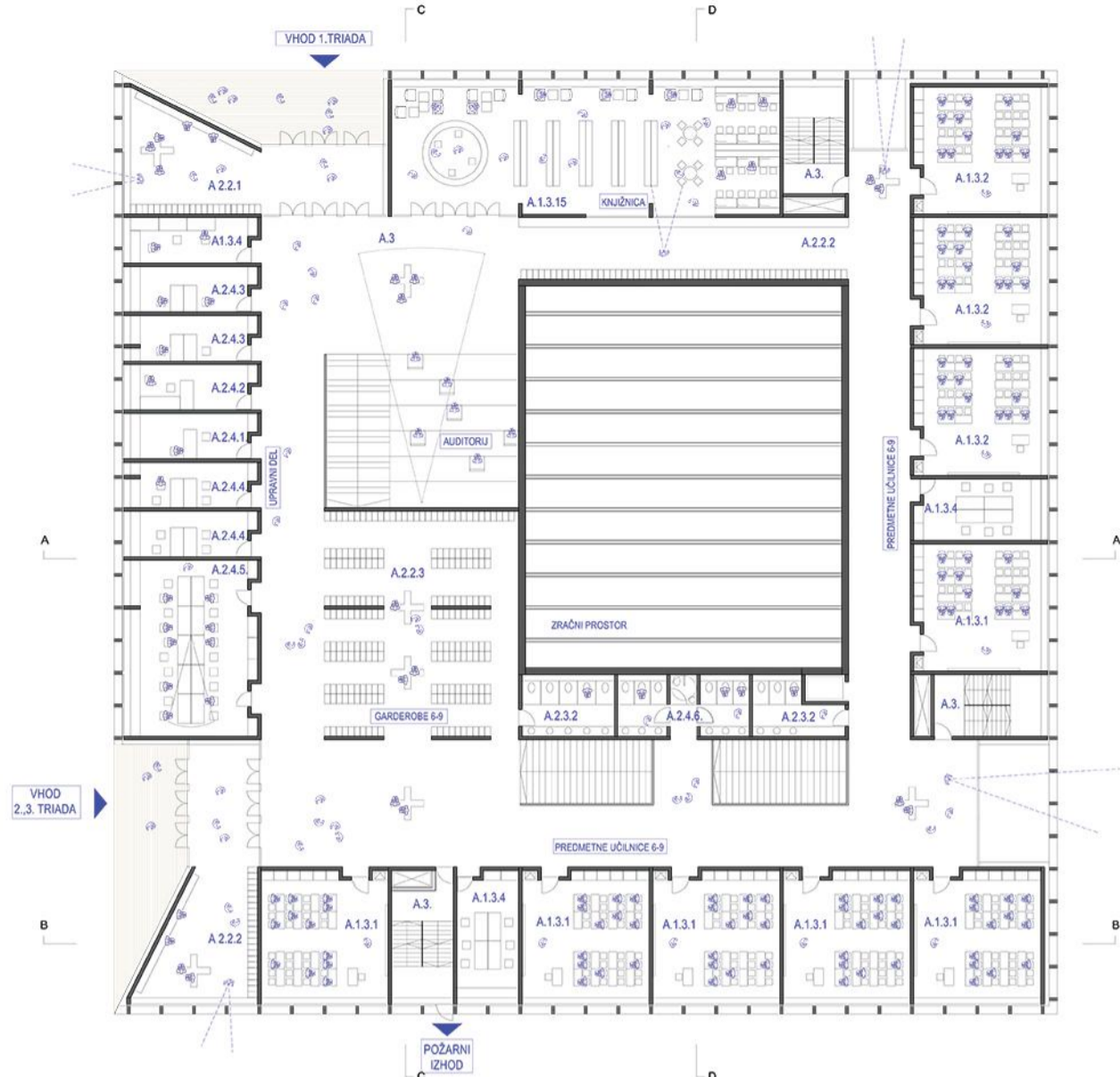
SHEMA ORGANIZACIJE TLORISA

PROGRAMSKA SCHEMA



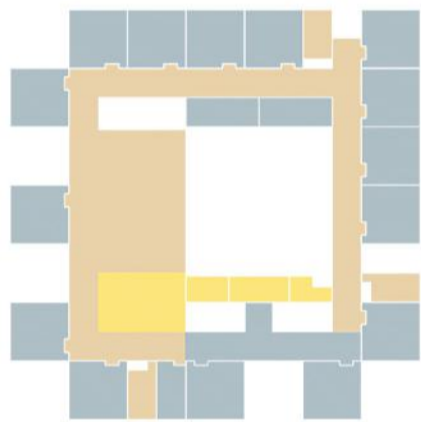
TLORIS PRITLIČJA M 1:200
+0.00 = 321,50

A1	PROSTORI ZA POUK	
A1.3	PROSTORI ZA POUK 3. TRILETJA (7., 8., 9. R.) IN DELNO 2. TRILETJA (8. R.)	178,8 m ²
A1.3.1	PREDMETNA UČILNICA (SLOV.) 3KOM	178,8 m ²
A1.3.2	PREDMETNA UČILNICA (TJ) 3KOM	178,8 m ²
A1.3.3	PREDMETNA UČILNICA (MAT.) 3KOM	178,8 m ²
A1.3.4	KABINET SLO. T.J. MAT. 3KOM	78,3 m ²
A1.3.5	KUŽNICA Z MULTIMEDIJSKO UČILNICO	186,0 m ²
A2	OSTALI PROSTORI	
A2.2	GARDEROBA ZA UČENCE	30,4 m ²
A2.2.1	GARDEROBA ZA UČENCE 1. TRILETJA	108,2 m ²
A2.2.2	GARDEROBA ZA UČENCE 2. TRILETJA	108,2 m ²
A2.2.3	GARDEROBA ZA UČENCE 3. TRILETJA	164,2 m ²
A2.3	SANITARIE	34,6 m ²
A2.3.1	SANITARIE ZA UČENCE 2. TRILETJA	
A2.4	UPRAVNI PROSTORI	20,9 m ²
A2.4.1	PISARNA RAVNATELJA	20,9 m ²
A2.4.2	TAJNŠTVO	20,9 m ²
A2.4.3	SVETOVALNI DELAVEC 2KOM	41,8 m ²
A2.4.4	PROSTORI ZA RAZGOVORE 2KOM	41,8 m ²
A2.4.5	ZBORNIKA	11,7 m ²
A2.4.6	SANITARIE	27,4 m ²
A3	KOMUNIKACIJE, VETROLOV, POŽ. STOP.	801,4 m ²
SKUPAJ NETO PROSTOROV		2172,0 m ²
SKUPAJ BRUTO		2536,4 m ²



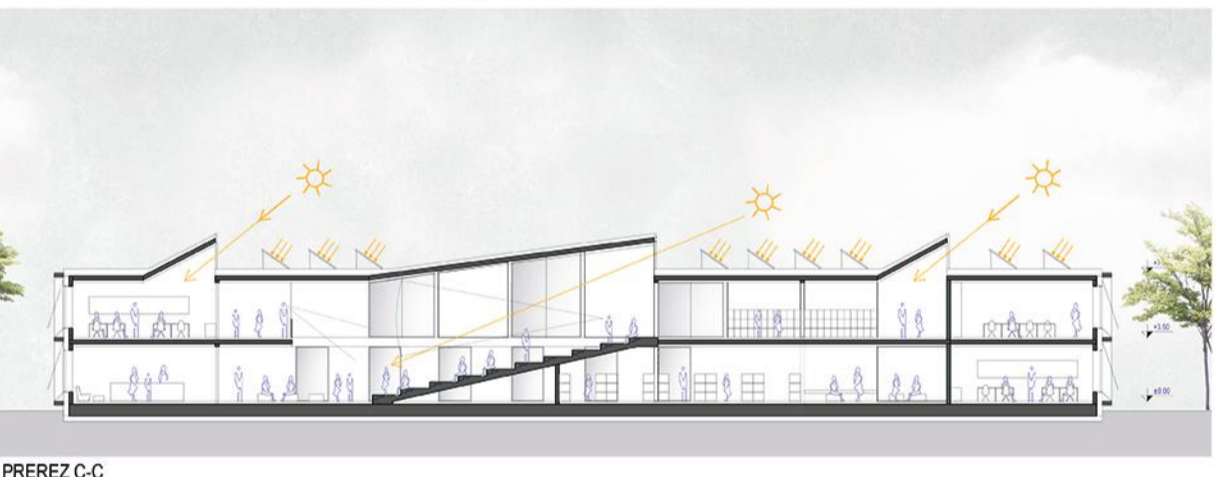
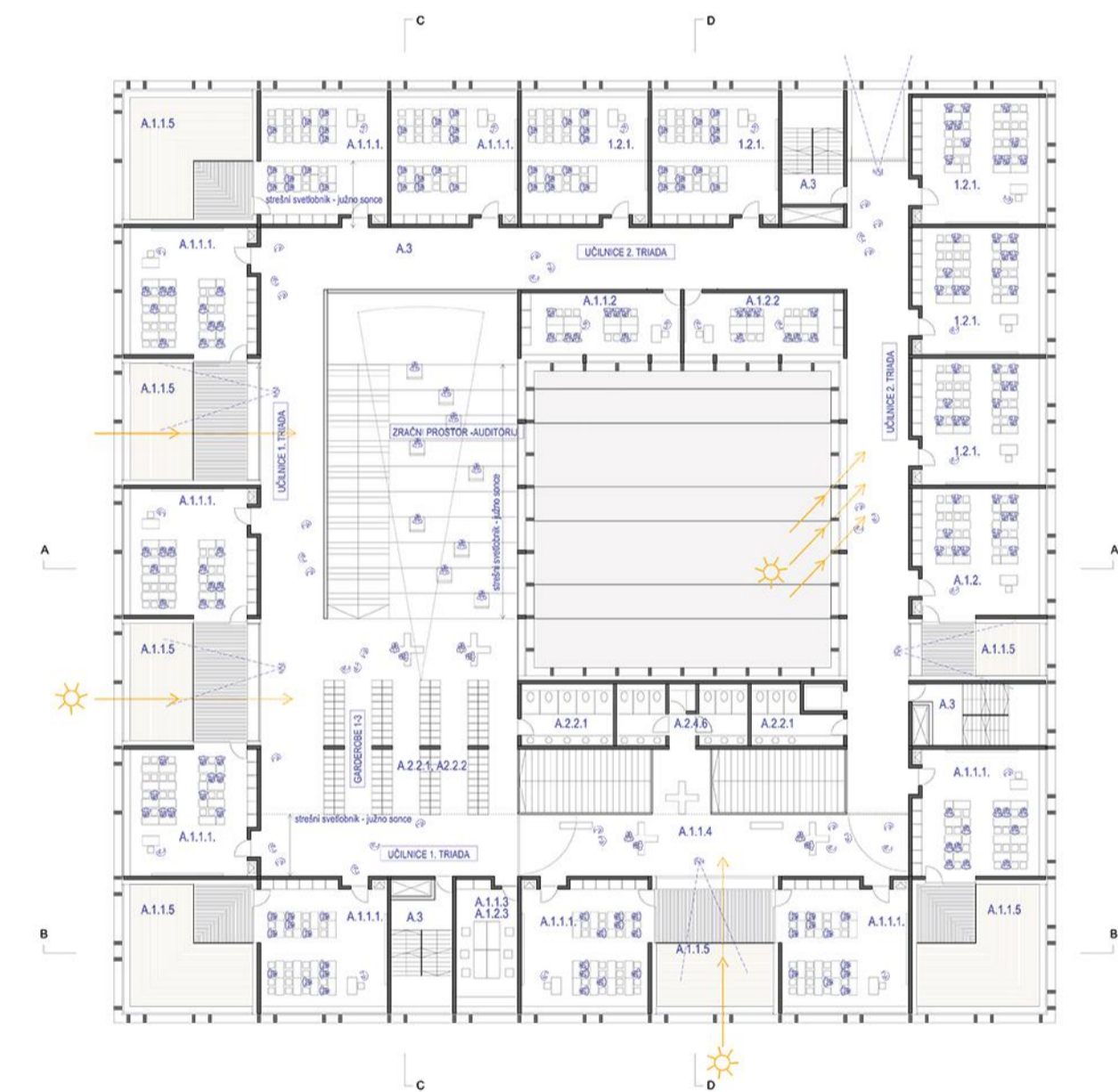
A1	PROSTORI ZA POUK
A2	OSTALI PROSTORI
A3	KOMUNIKACIJE, VETROLOV, POŽ. STOP.
A4	PROSTORI ZA ŠPORTNO VZGOJLO

PROGRAMSKA SCHEMA

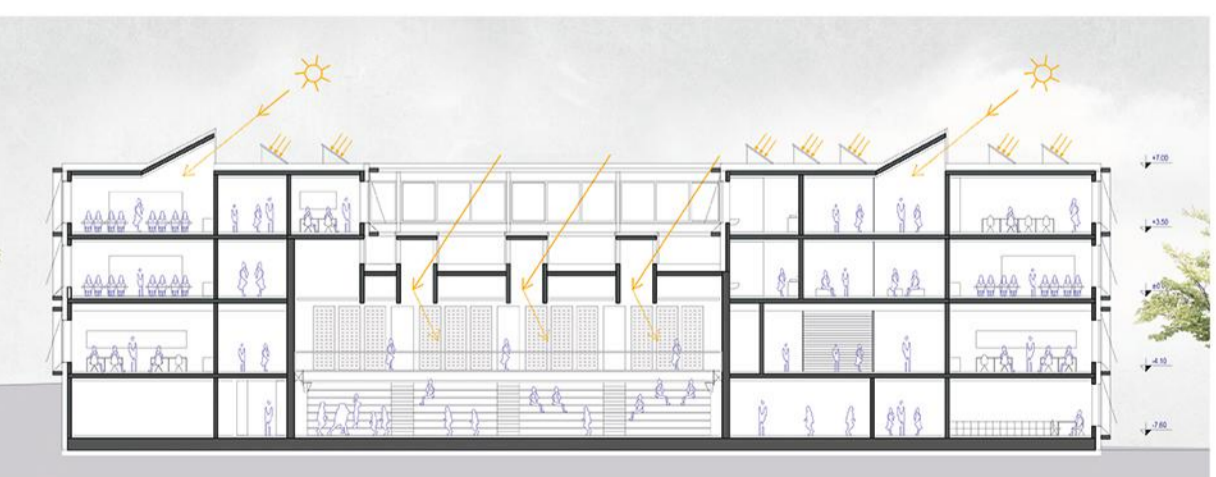


TLORIS NADSTROPJA M 1:200
+3.50

A1	PROSTORI ZA POUK	
A1.1	PROSTORI ZA POUK 1. TRILETJA (1., 2., 3. R.)	536,4 m ²
A1.1.1	MATIČNA UČILNICA (1., 2., 3. R.) 9KOM	37,2 m ²
A1.1.2	MALA UČILNICA	14,4 m ²
A1.1.3	KABINET ZA INDIVIDUALNO DELO IN SHRAMBO ŽIVL.	107,6 m ²
A1.1.4	SKUPNI PROSTOR ZA 1. RAZRED	
A1.2	PROSTORI ZA POUK 2. TRILETJA (4., 5. R.)	356,4 m ²
A1.2.1	MATIČNA UČILNICA (4., 5. R.) 6KOM	37,2 m ²
A1.2.2	MALA UČILNICA	14,4 m ²
A1.2.3	KABINET ZA INDIVIDUALNO DELO IN SHRAMBO ŽIVL.	14,4 m ²
A2	OSTALI PROSTORI	
A2.2	GARDEROBA ZA UČENCE	20,0 m ²
A2.2.1	GARDEROBA ZA UČENCE 1. TRILETJA	77,9 m ²
A2.2.2	GARDEROBA ZA UČENCE 2. TRILETJA	
A2.3	SANITARIE	34,6 m ²
A2.3.1	SANITARIE ZA UČENCE 1. TRILETJA	
A2.4	UPRAVNI PROSTORI	27,2 m ²
A2.4.6	SANITARIE	
A3	KOMUNIKACIJE, AUDITORIJ, POŽ. STOP.	798,0 m ²
A1.1.5	ZUNANJE POVRŠINE/TERASE 7KOM	364,0 m ²
SKUPAJ NETO PROSTOROV		2059,1 m ²
SKUPAJ BRUTO		2061,1 m ²



PREREZ C-C



PREREZ D-D

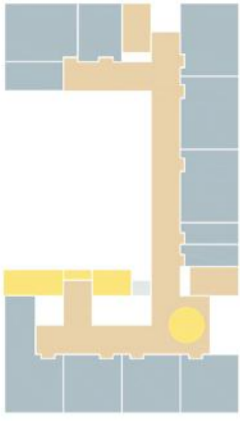


FASADA VZHOD



FASADA ZAHOD

PROGRAMSKA SCHEMA



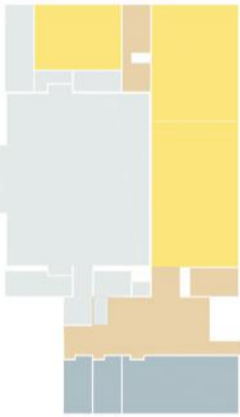
TLORIS 1. KLETI M 1:200
- 4.10

A.1	PROSTORI ZA POUK	
A.1.3.3	MAALA PREDMETNA UČILNICA/NIVOSKI POUK	43,9 m ²
SPECIALNE PREDMETNE UČILNICE		
A.1.3.5	PREDMETNA UČILNICA (OL., ZOO., GEO.) 3KOM	178,8 m ²
A.1.3.6	PREDMETNA UČILNICA (NARAVOSLOVNI PREDMETI - FL. KEM. BIOL.) 3KOM	225,6 m ²
A.1.3.7	PREDMETNA UČILNICA (LIKOVNA VZGOJA)	75,2 m ²
A.1.3.8	KABINET (OL., ZOO., GEO.)	20,9 m ²
A.1.3.11	PREDMETNA UČILNICA (GOSP)	59,6 m ²
A.1.3.12	KABINET (GOSP)	32,9 m ²
A.1.3.13	KABINET (NARAVOSLOVJE- FIKEM BIO)	20,9 m ²
A.1.3.14	KABINET (LIKOVNA VZGOJA, TEHNIKA)	29,3 m ²
A.2	OSTALI PROSTORI	
A.2.2	KLUBSKI PROSTORI ZA UČENCE	20,0 m ²
A.2.3	SANTARJE	44,8 m ²
A.2.3.1	SANTARJE ZA UČENCE 3. TRILETJA	
A.3	KOMUNIKACIJE, POŽ. STOP.	358,0 m ²
A.4.2.2	PROSTORI ZA ČISTILA	9,5 m ²
SKUPAJ NETO PROSTOROV		1128,3 m²
SKUPAJ BRUTO		1353,3 m²



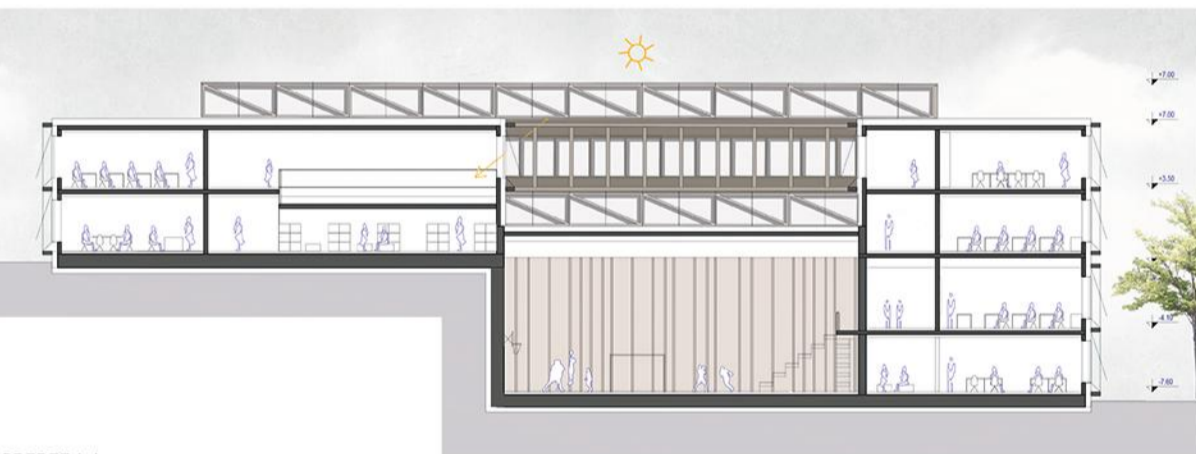
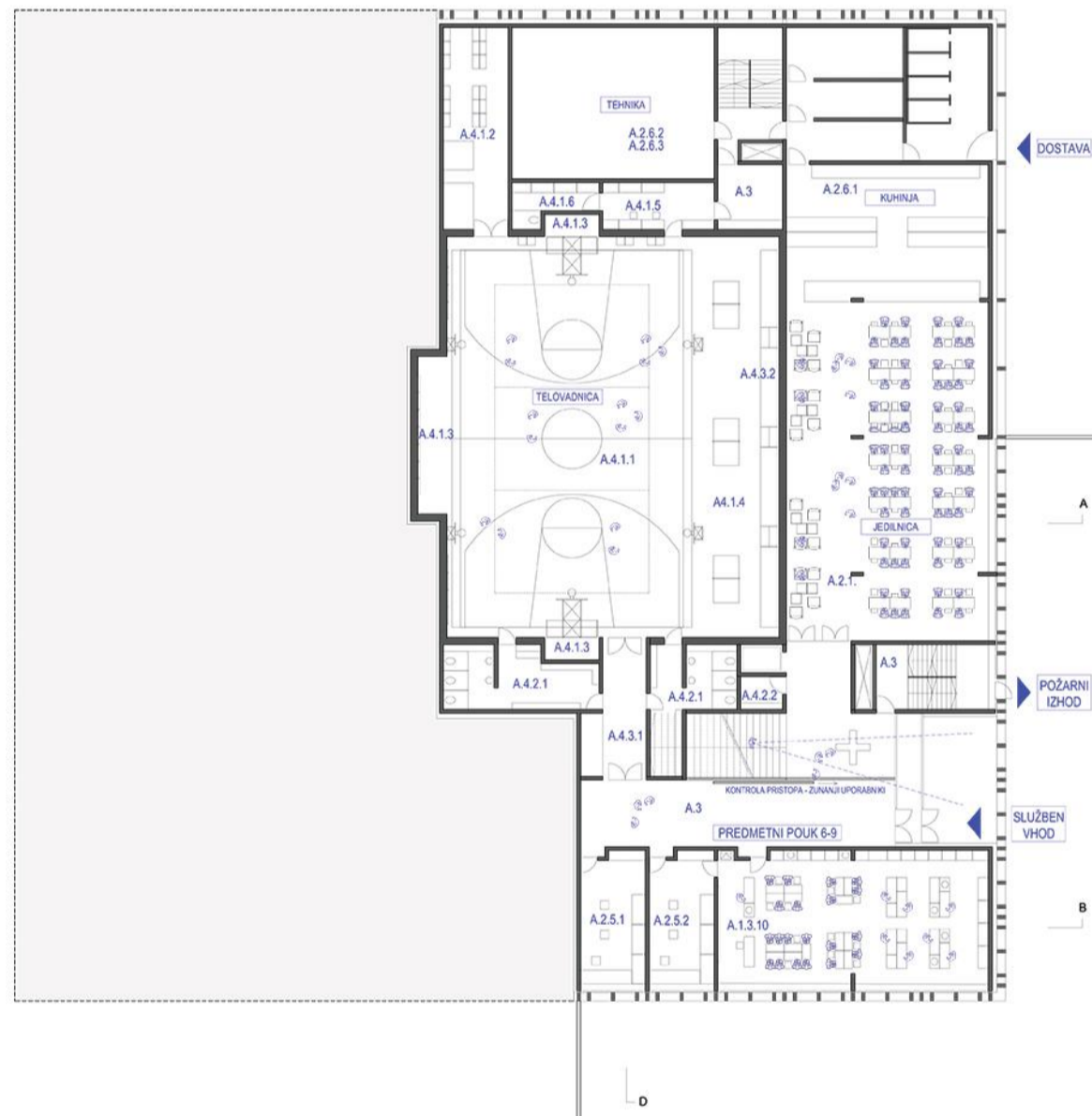
A.1	PROSTORI ZA POUK
A.2	OSTALI PROSTORI
A.3	KOMUNIKACIJE, VETROLOV, POŽ. STOP.
A.4	PROSTORI ZA ŠPORTNO VZGOJO

PROGRAMSKA SCHEMA

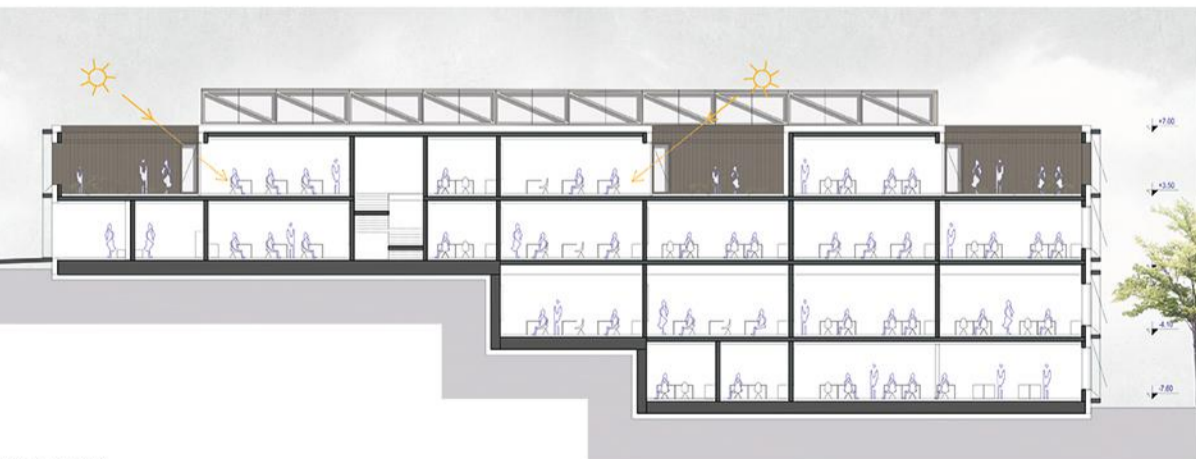


TLORIS 2. KLETI M 1:200
- 7.60

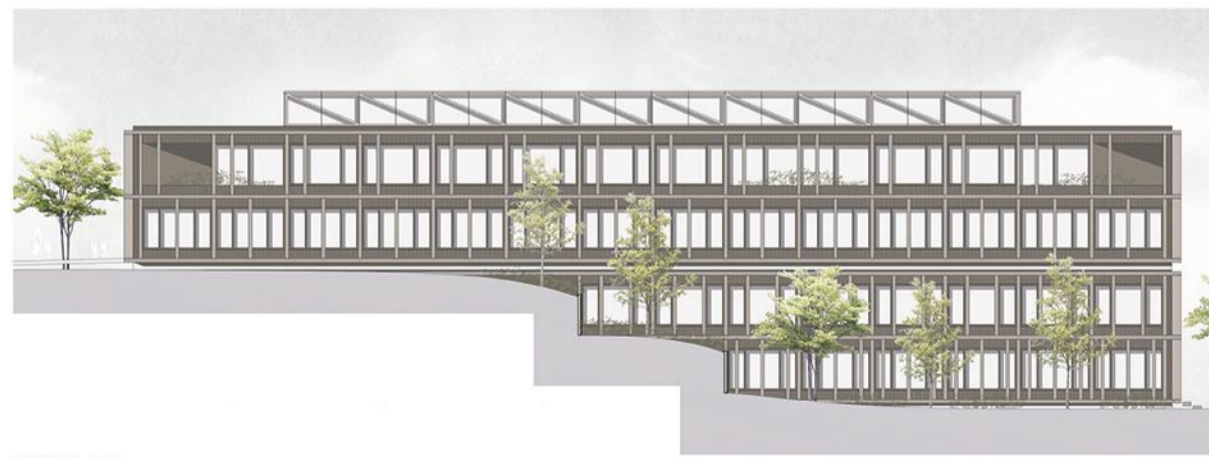
A.1	PROSTORI ZA POUK	
A.1.3.10	SPECIALNE PREDMETNE UČILNICE PREDMETNA UČILNICA (TEHNIKA, TEHNOLOGIJA)	122,0 m ²
A.2	OSTALI PROSTORI	
A.2.1	VEČNAMENSKI PROSTOR, JEDILNICA	233,6 m ²
A.2.5	PROSTORI ZA ČUTILNE IN TAKTILNE SOBE	28,7 m ²
A.2.5.1	KABINET 1	28,7 m ²
A.2.5.2	KABINET 2	28,7 m ²
A.2.6	GOSPODARSKI PROSTORI	187,6 m ²
A.2.6.1	KUHINJA	
A.2.6.2	PROSTORI ZA ENERGETSKE NAPRAVE,	60,0 m ²
A.2.6.3	ARHIV, DELAVNICA	44,4 m ²
A.2.6.3	PROSTORI ZA INSTALACIJE	
A.3	KOMUNIKACIJE, POŽ. STOP.	233,0 m ²
A.4	PROSTORI ZA ŠPORTNO VZGOJO	
A.4.1	PROSTOR ZA POUK	340,0 m ²
A.4.1.1	OSNOVNI VADBENI PROSTOR	44,0 m ²
A.4.1.2	ŠIRINABE ZA TELOVADNO ORODJE	24,0 m ²
A.4.1.3	SODNIŠKA NIŠA, GOLI	85,7 m ²
A.4.1.4	DODATNI VADBENI PROSTOR	17,9 m ²
A.4.1.5	PEDAGOŠKI KABINET	19,2 m ²
A.4.1.6	GARDEROBA ZA UČITELJE	
A.4.2	OSTALI PROSTORI	40,0 m ²
A.4.2.1	GRIGERBA (M+2) S SANTARIJAM	4,8 m ²
A.4.2.2	PROSTORI ZA ČISTILA	
A.4.3	KOMUNIKACIJE 25%	26,5 m ²
A.4.3.1	HODNIKI	26,1 m ²
A.4.3.2	NAPRAVE ZA GLEDALCE	
SKUPAJ NETO PROSTOROV		1572,4 m²
SKUPAJ BRUTO		1715,3 m²



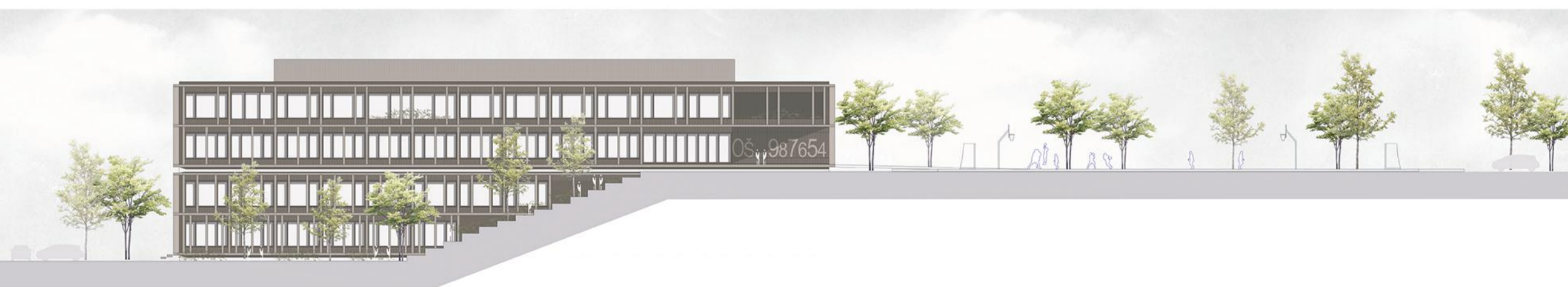
PREREZ A-A



PREREZ B-B



FASADA JUG



FASADA SEVER