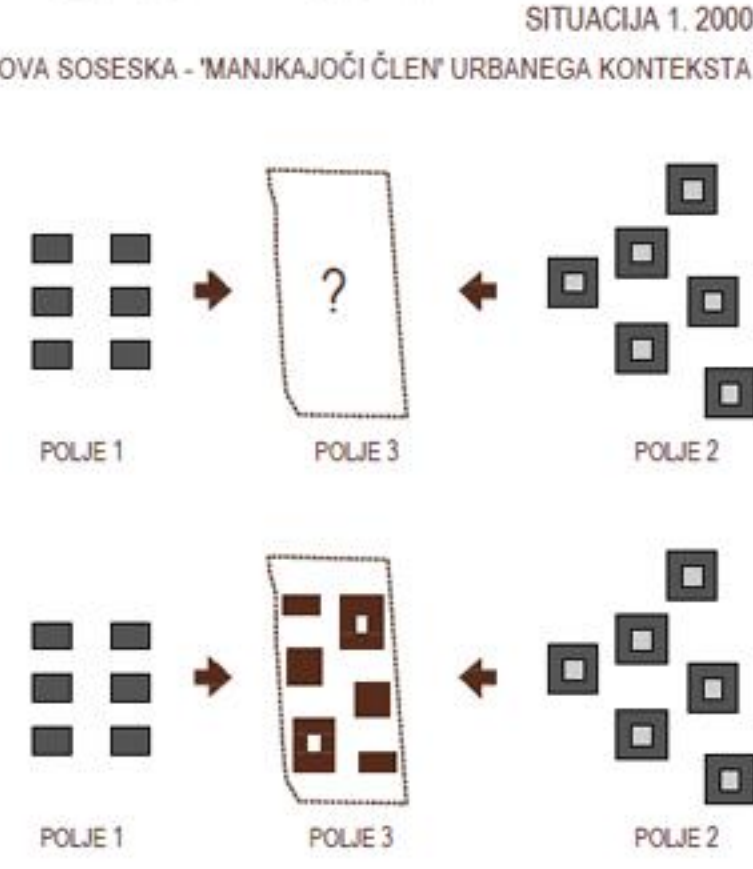
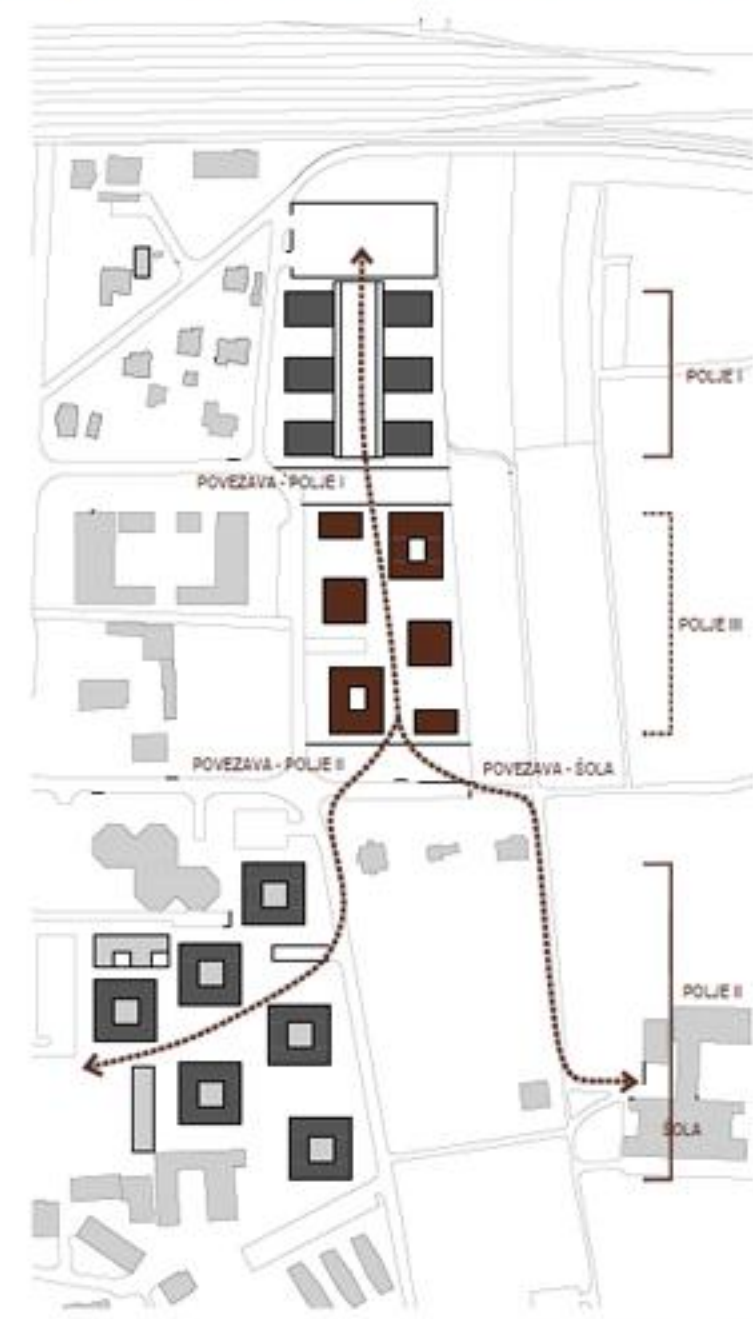
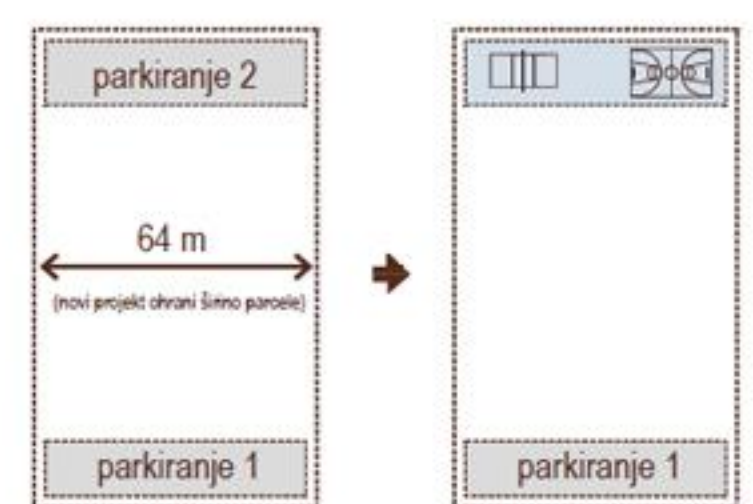




NOVA SOSESKA POLJE III JE ISTOČASNO AVTONOMNA IN 'POVEZOVALNA': JE SAMOSTOJNO 'MESTO V MALEM' IN VMESNI DEL NIZA TREH SOSESK. OD SOSESKE POLJE I JO LOČUJE ŠPORTNI PARK, KI JE NAMENJEN UPORABI OBEH SOSESK.



POLJE III KOT 'POVEZOVALNA' URBANA MORFOLOGIJA  
PREDLOG: KOMBINACIJA 2x BLOK + 2x VILA BLOK + 2x MINI KARE



'ODVEČNA' PARKIRNA MESTA POSTANEJO 'ŠPORTNI PARK'.



PREREZ A-A M 1:250

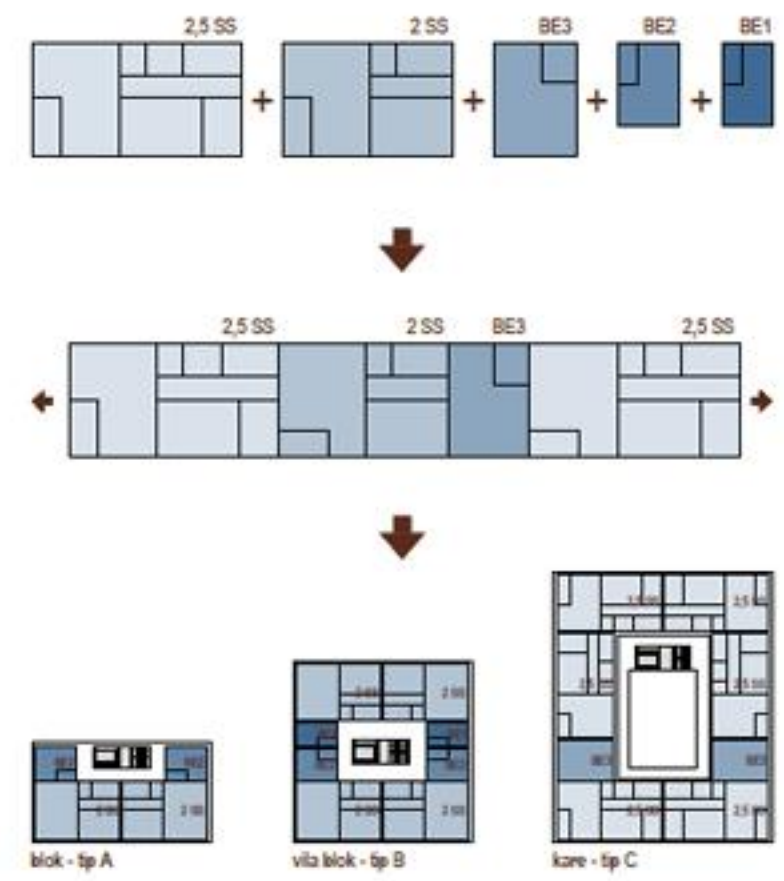


PREREZ B-B' M 1:250

3 TIPOLOGIJE OBJEKTOV SO 'OBJETE' S KROŽNO NIZKO ZASADITVIJO - ZELENE 'BLAZINE' ŠČITILJO PRITLIČNE ENOTE. PREOSTALI PROSTOR MED OBJEKTI JE HYBRID PARK - TRG - ULICA, NAMENJEN SOCIALNEMU ŽIVLJENJU STANOVALCEV.



SITUACIJA / TLOVIS NADSTROPJA 1: 250



ENAKI TIPI STANOVANJU → RAZLIČNI TIPI OBJEKTOV

struktura stanovanj in bivalnih enot:

tip	2,5 SS	2 SS	BE1	BE2	BE3	skupaj
stanova	64,72 m <sup>2</sup>	52,74 m <sup>2</sup>	12,70 m <sup>2</sup>	15,56 m <sup>2</sup>	24,86 m <sup>2</sup>	
stanova	50% (stan. 50%)	50% (stan. 50%)	24% (stan. 24%)	52% (stan. 52%)	24% (stan. 24%)	
skupaj	48	48	12	26	12	146
skupaj		96			50	



VSAKO FRANCOŠKO OKNO POSTANE MINI BALKON.





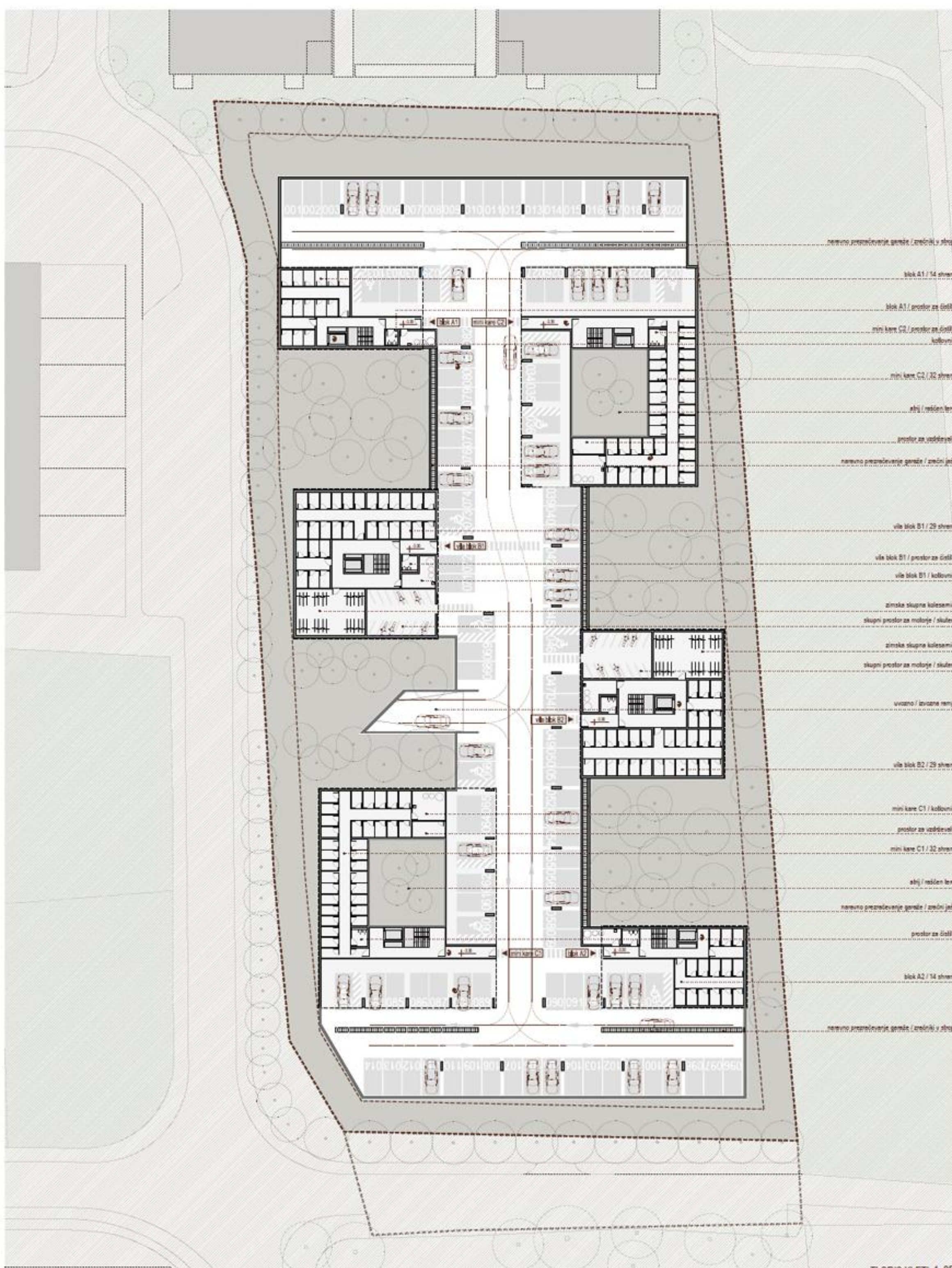
VZHDNA FASADA M 1:250

PODOBA NOVE SOSESKE JE SINTEZA PODOB SOSEDNIH STANOVANJSKIH KOMPLEKSOV, V DRUGAČNI MATERIALNI REALIZACIJI. NOVE FASADE IZ EKSTRUDIRANIH ALUMIJASTIH PROFILOV POVZAMEJO BARVNO SKALO OBEH SOSEDOV.

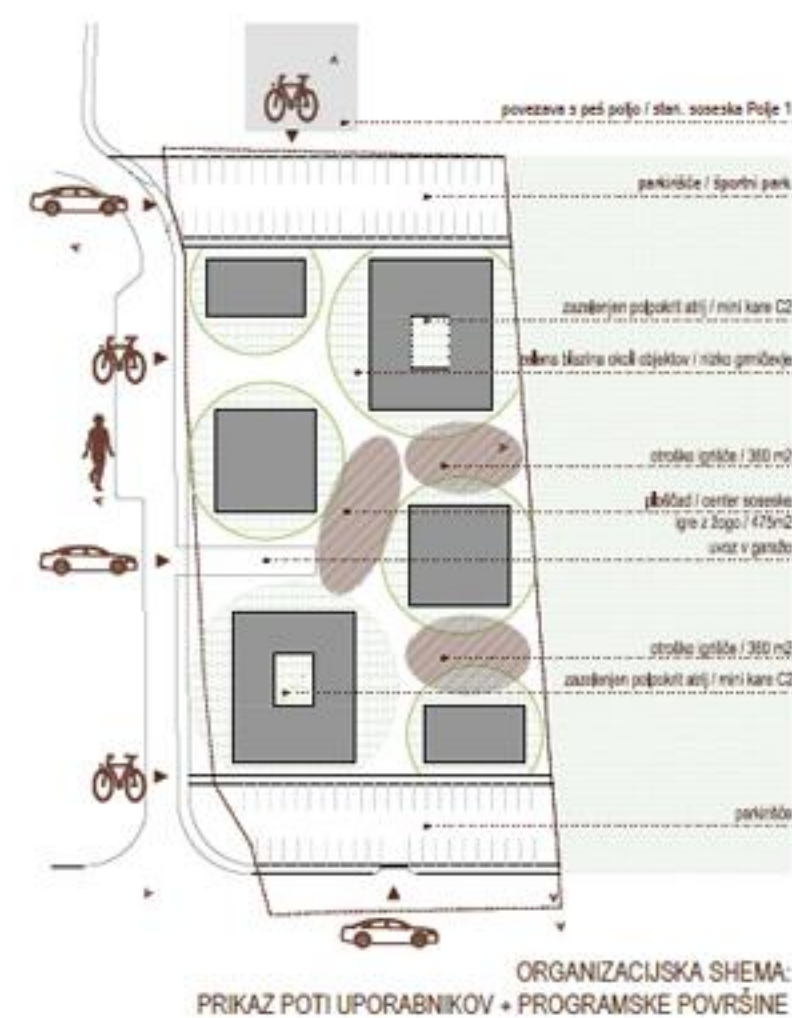


VZDOLŽNI PREREZ C-C M 1:250

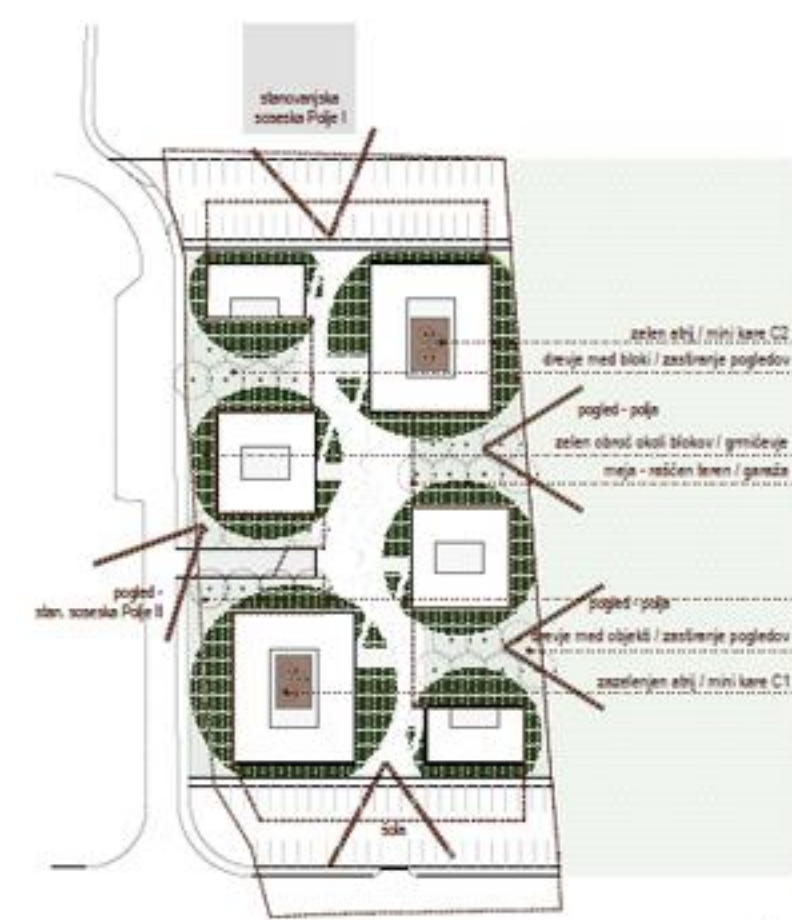
PODZEMNA ETAŽA SOSESKE OMOGOČA PARKIRANJE IN OHRANI ČIM VEČ RAŠČENEGA TERENA - POGOJ ZA KVALITETNO ZAZELENIŠEV SOSESKE. V DELIH Z VISOKO ZASADITVIJO SO ORGANIZIRANI SKUPNI PROGRAMI, OTROŠKA IGRIŠČA.



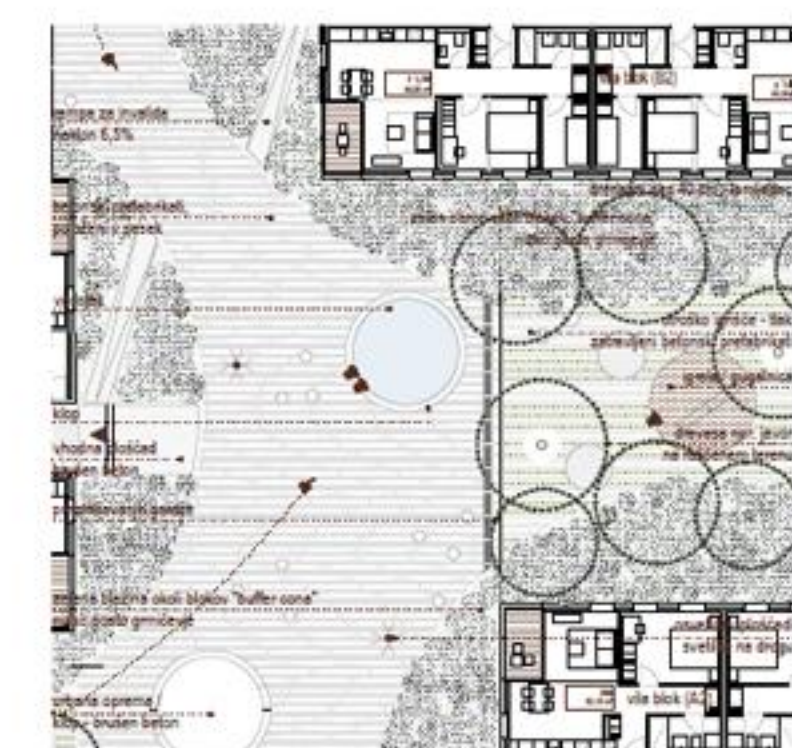
TLORIS KLETI 1:250



ORGANIZACIJSKA SCHEMA: PRIKAZ POTI UPORABNIKOV + PROGRAMSKE POVRŠINE



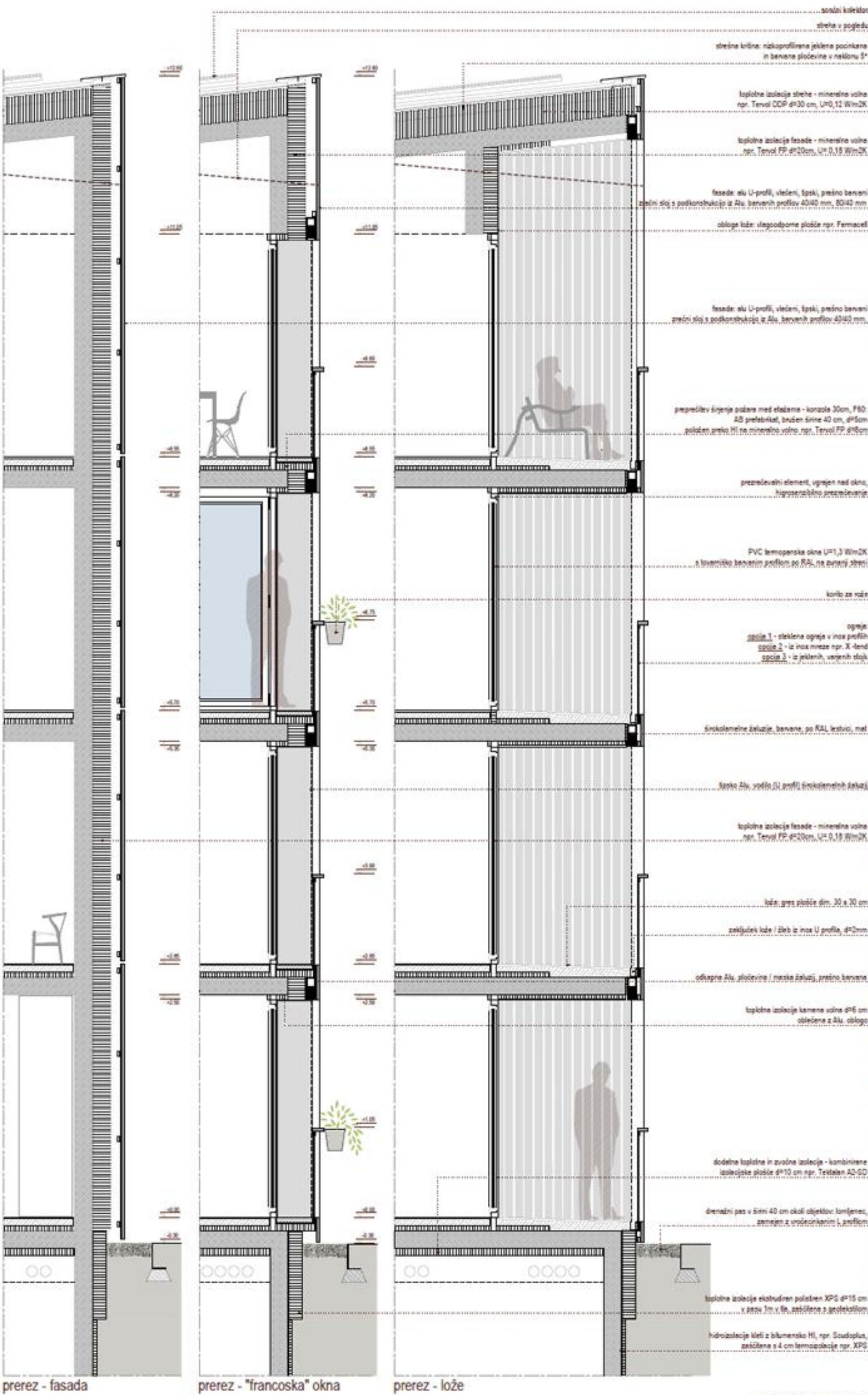
SCHEMA: PRIKAZ ZELENIH POVRŠIN



DETALJ ZUNANJE UREDITVE



KONSTRUKCIJA NOVIH OBJEKTOV JE IZJEMNO ENOSTAVNA: IZVEDENA V BETONU, S PREZRAČEVANO FASADO, OPNA IZ EKSTRUDIRANIH ALU PROFILOV OBJAME CELOTO OBJEKTA KOT 'TEKSTIL'.



FASADNI PAS 1.25

DETAJL FASADE 1.25



ZUNAJ: HIŠO OBDAJA 'TEKSTILNA' OPNA.



ZNOTRAJ: ATRIJI SO SKUPNI PROSTORI CELOTNE SOSESKE - LESENA IN OZELENJENA NOTRANJA DVORIŠČA, ODPRTA V NEBO.

ZUNANJA UREDITEV JE BISTVO URBANISTIČNE ZASNOVE, PROSTOR ŽIVLJENJA, SREČEVANJA IN ZADRŽEVANJA UPORABNIKOV: SODOBNI HIBRID MED TRGOM, PARKOM IN ULICO. POSTANE ZUNANJA DNEVNA SOBA, ZAMEJENA Z OBJEKTI.

