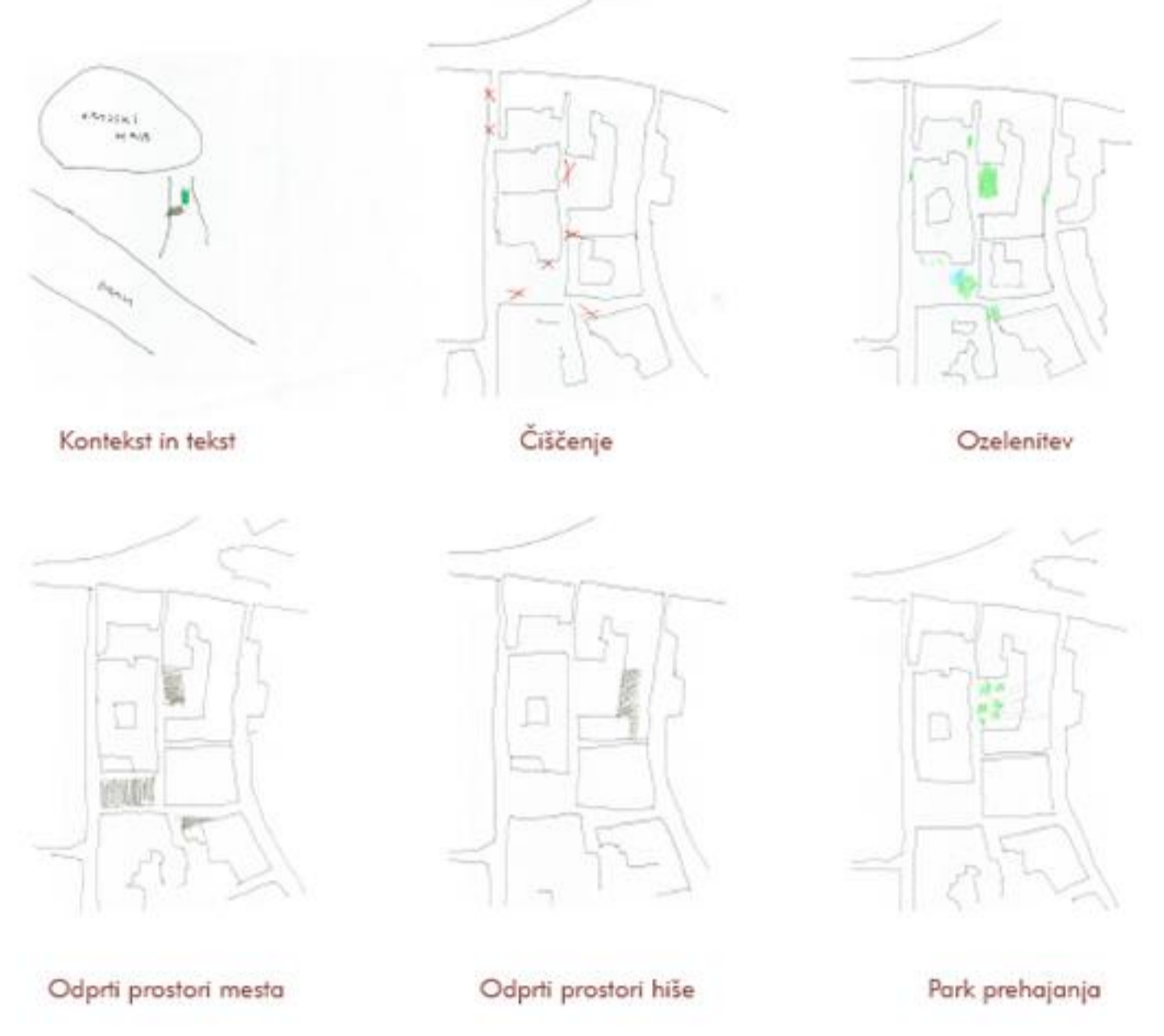
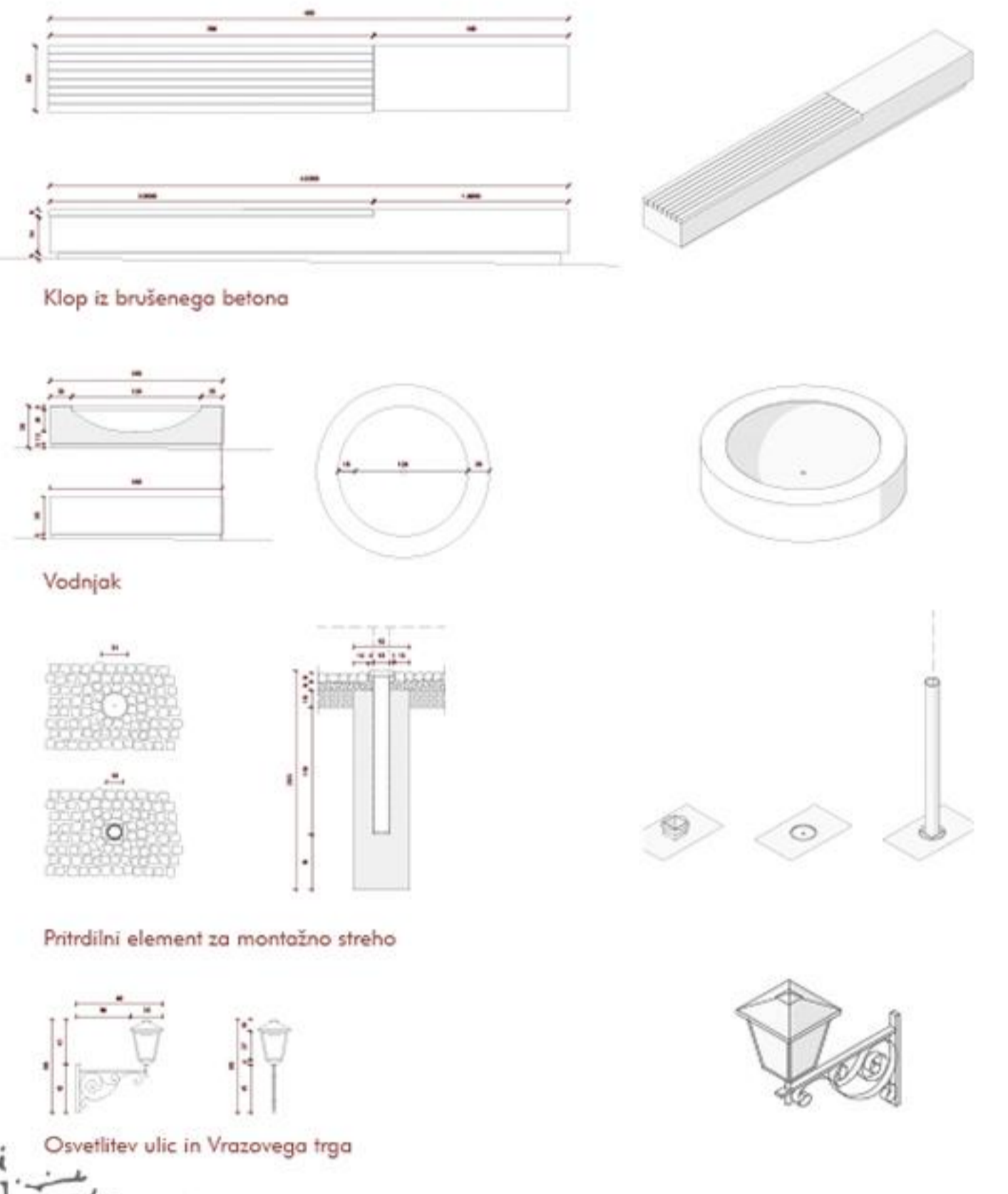


Predlog urbanistične prenove pasu med Slovenskim trgom in Vošnjakovo ulica je zasnovan na ideji osvoboditja prostora ter vzpostaviti odprti prostorov različnih velikosti ter različnih karakterjev, ki se vizualno povezujejo ter fizično stekajo eden v drugega. Kat vezni deli služijo še podanim ali pa še nedefiniranim vsebinam. Ti prostori se pojavljajo kot trgi, zalivi, ploščadi; galerije, mostovi in balkoni. Vrazov trg kot razgrnjena mestna preproga z drevsom ter fontano predstavlja spomin na izgubljene vodnjake plujskih dvorišč in prazen kot je, vabi k ustvarjalnosti in srečevanju



URBANA OPREMA



SCENARIJI PRIPREDETEV NA VRAZOVEM TRGU

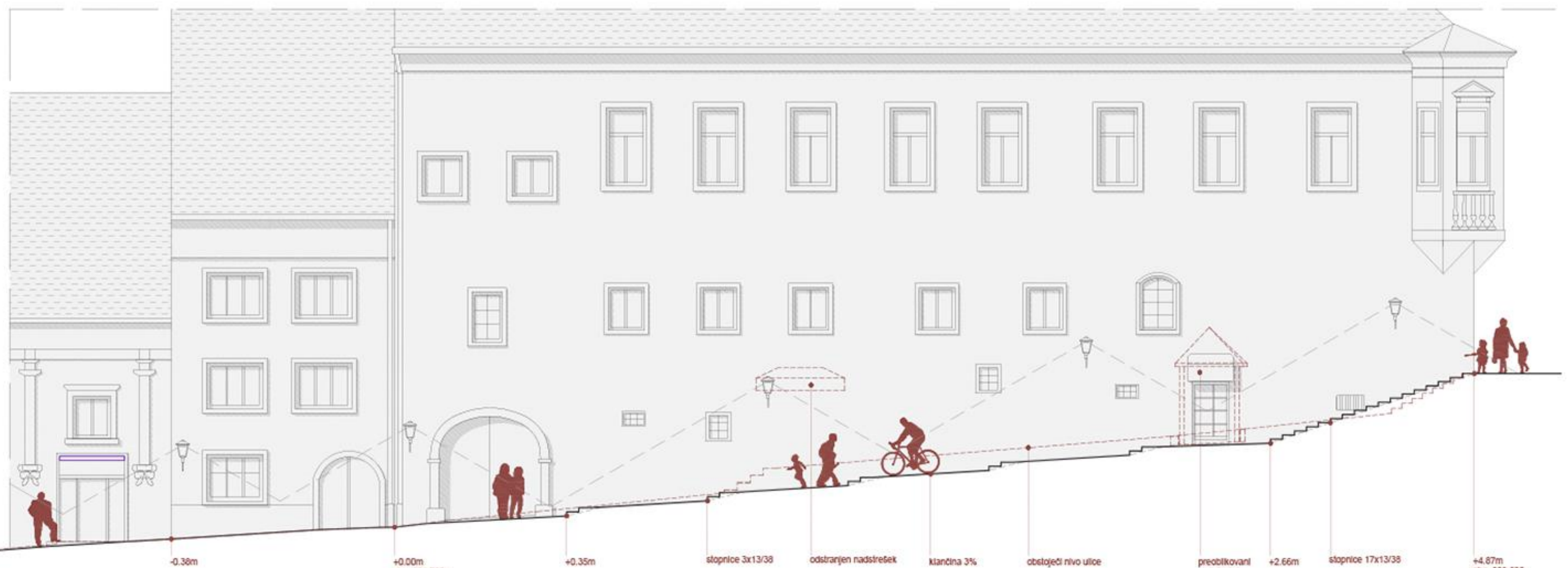


Najin pogovor ni konec, ni začetek.
Kot vse v mestu je nekaj vmes.

Maud Vanhauwaert



PREREZ B-B M 1:100



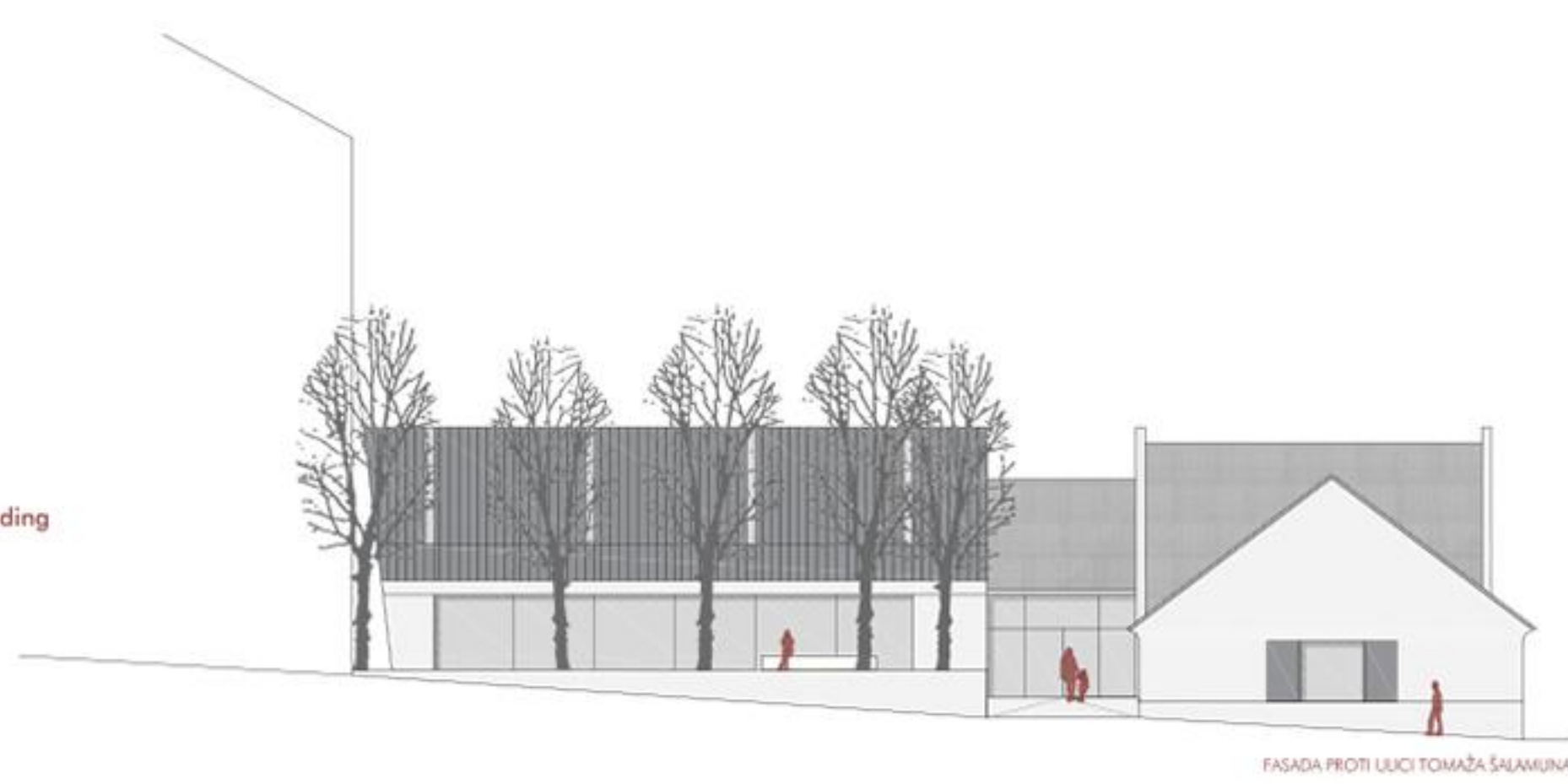
PREREZ A-A M 1:100

SITUACIJA M 1:200

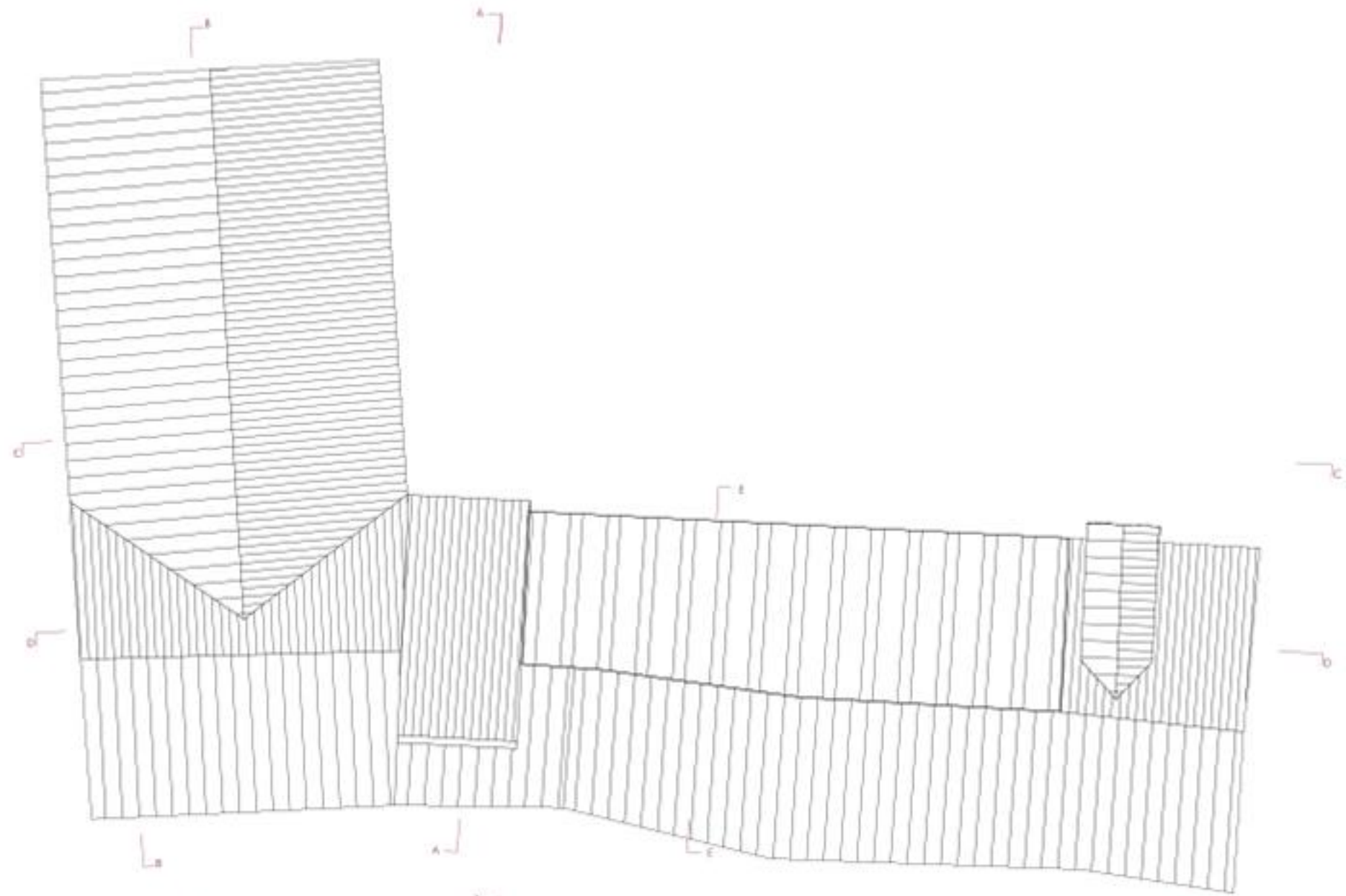


*Hkratno propadanje in rast,
tega labirinta ulic in trgov,
ki poganja korenine.
Z vsakim novim pragibom, vsakim rušenjem:
najprej drevesa, potem hiše, opečni zidovi,
zalomljeni beton.
Glaj,
sedaj v ruševinah lahko vidiš
kako so bile hiše narajene, zgrajene,
skozi dvoje kosti,
ostanki zidov iz zemlje,
ta preplet neuporabnih cevi ...*

Zoë Skoulding



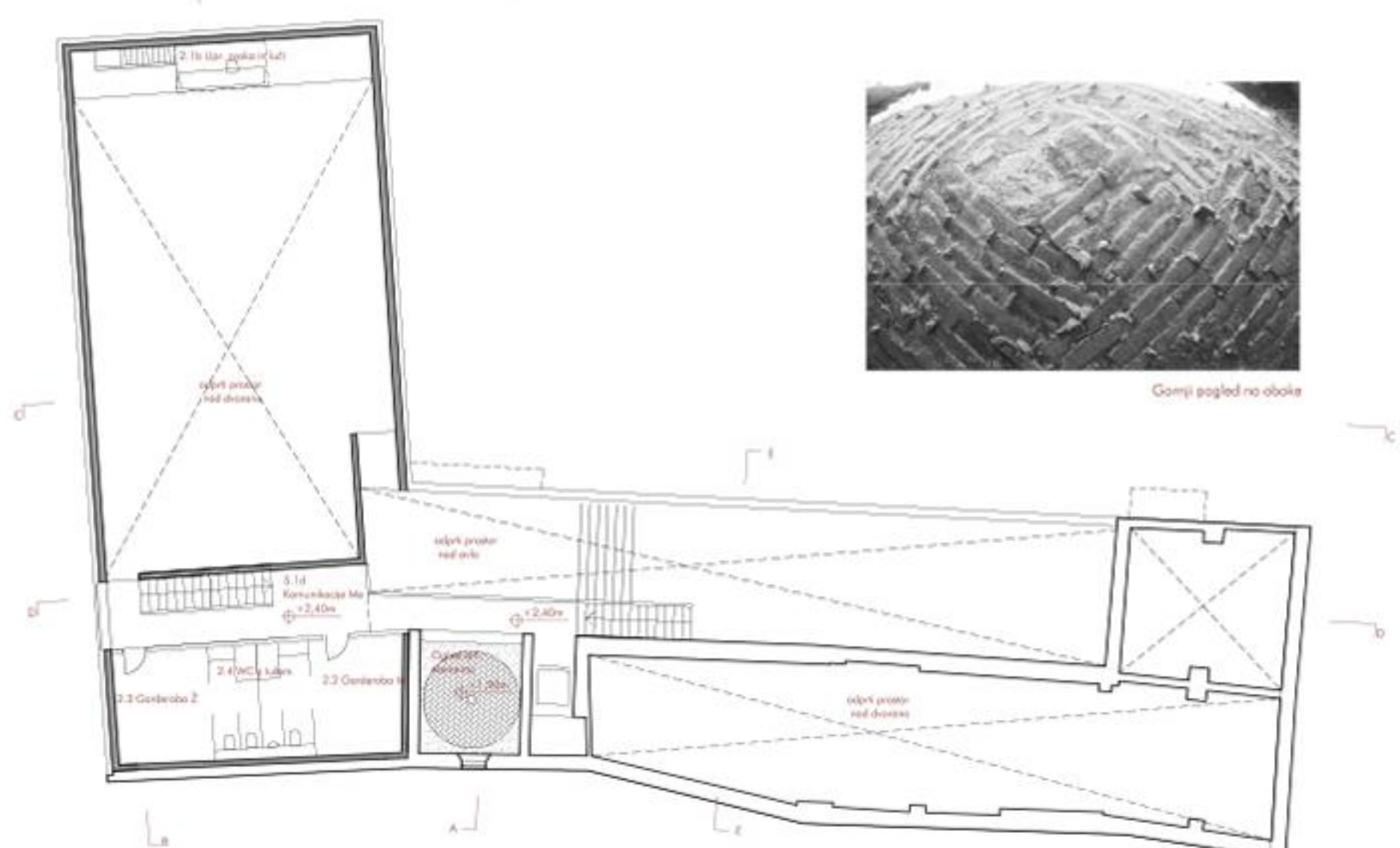
FASADA PROTI ULICI TOMAŽA ŠALAMUNA



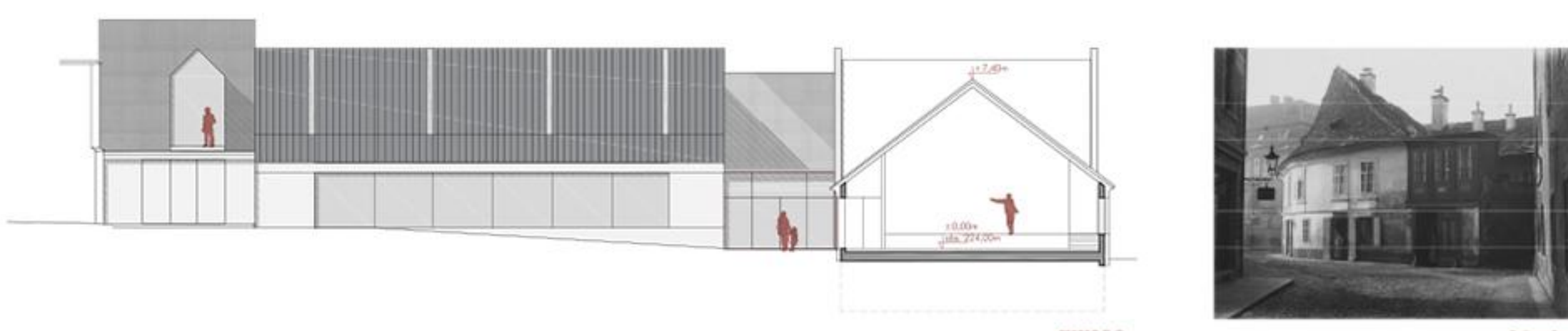
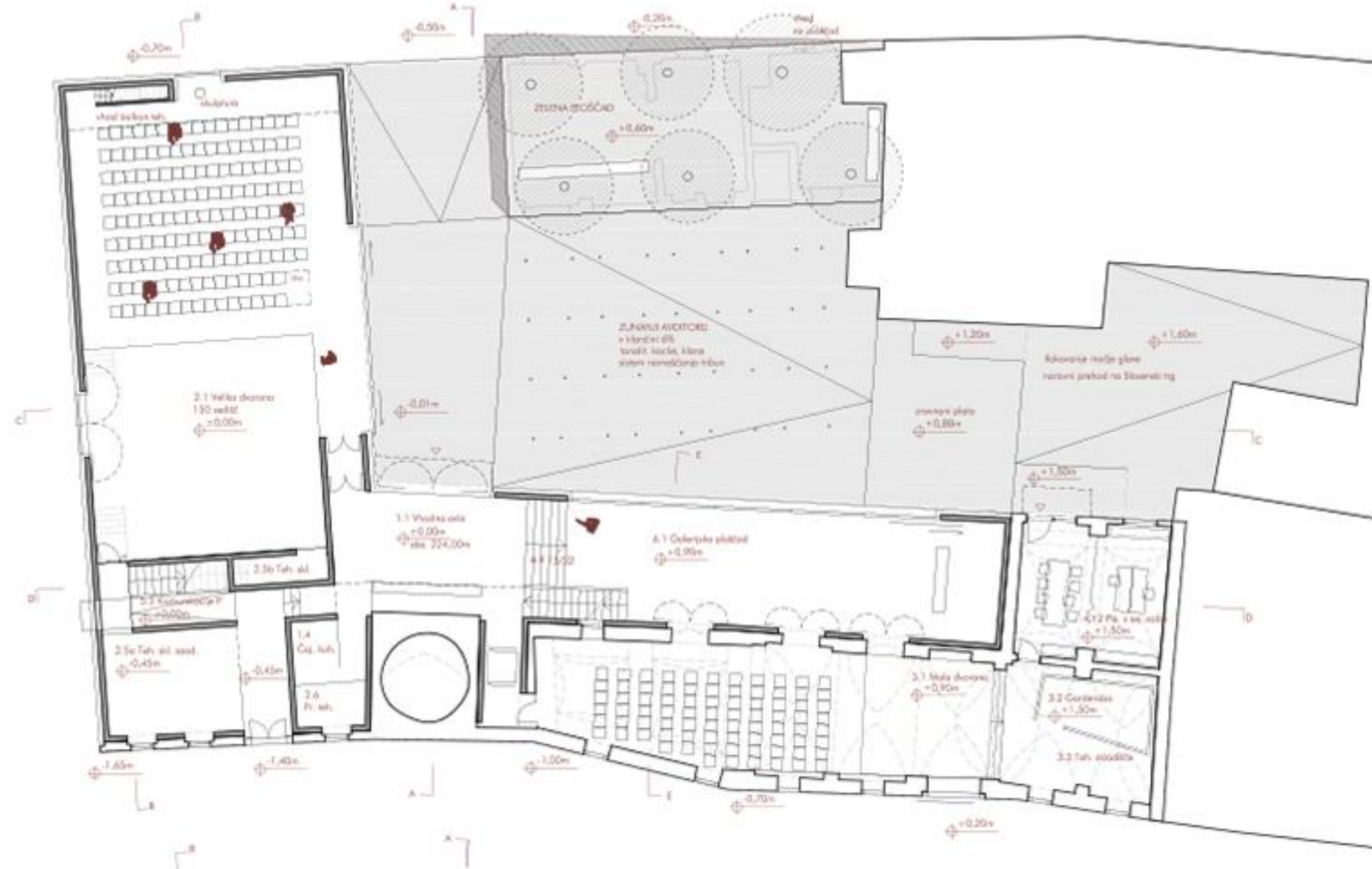
STREHA



MEDETAZA



Gornji pogled na oblake



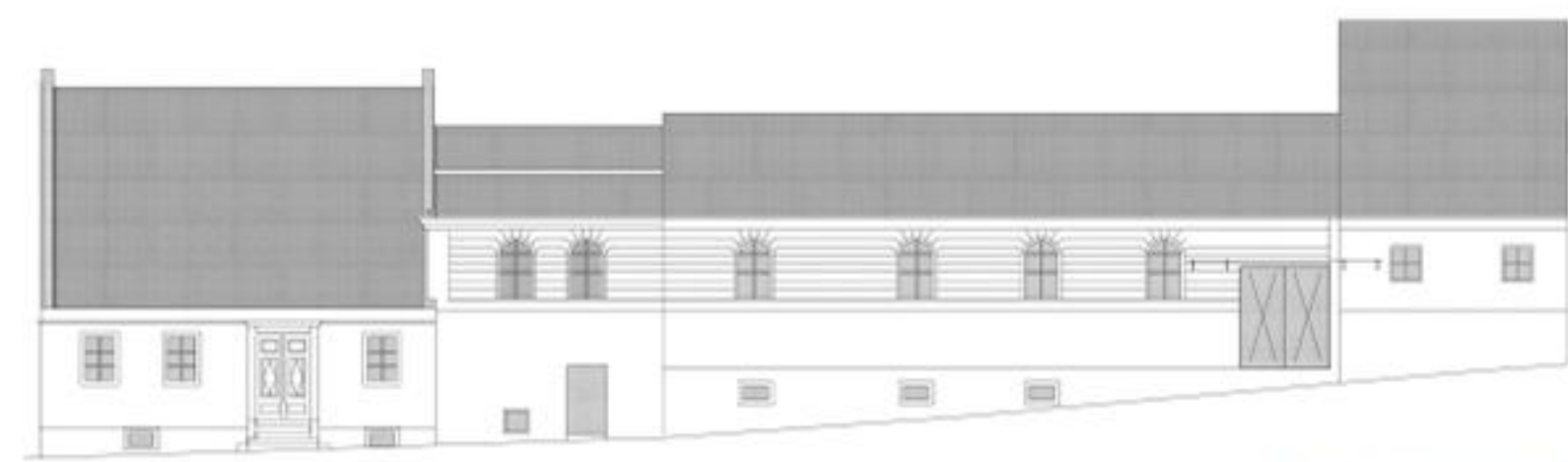
PREZ C-C



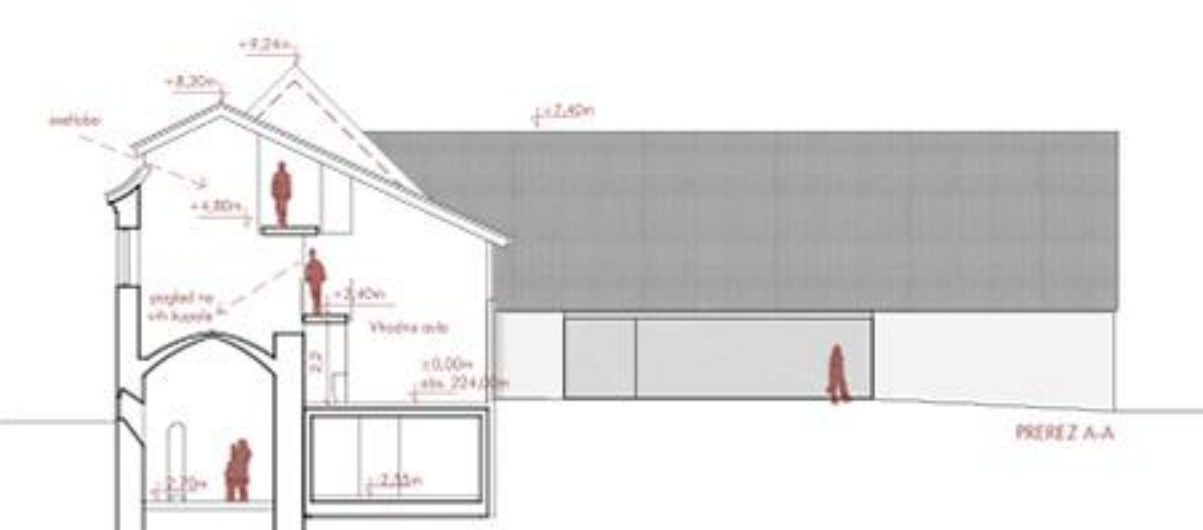
Balkoni Puzp

Revitalizacija Steklarske sledi logiki odprtih prostorov, kjer dvignjena galerijska ploščad predstavlja predprostor historične dvorane in se odpira na dvorišče, novo vzpostavljena park nasproti nje pa predstavlja predprostor celotnemu kompleksu Steklarske, ki hkrati postane največja javna zelena površina na širši lokaciji med Slovenskim trgom pod grajskim hribom ter nabrežjem Drave.

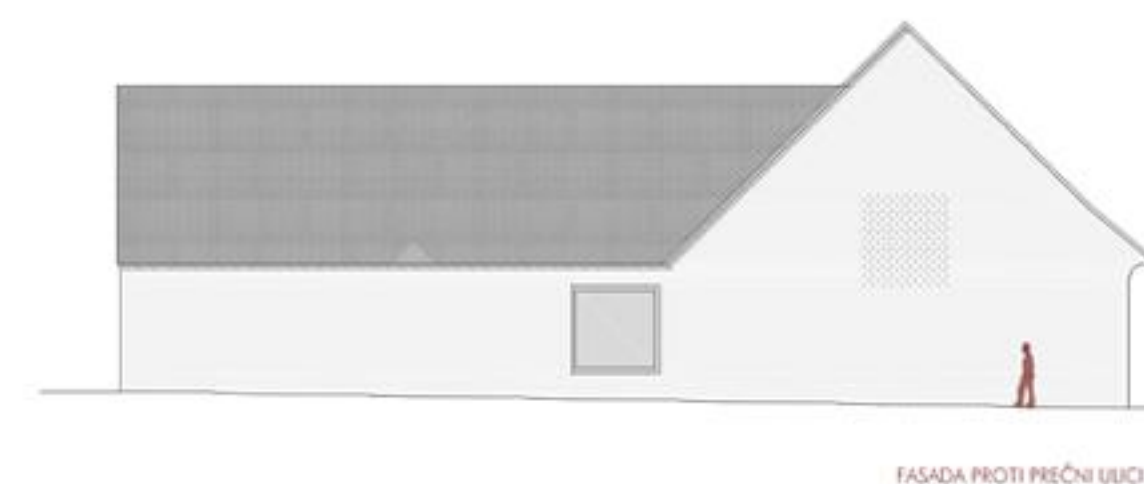
Notranja komunikacijska lamela, ki je umeščena med ohranjene historične dele Steklarske ter novo stavbo, je zasnovana kot enostavno berljiva krožna pot stopnišč, mostovžev ter ramp in vodi do vseh nivojev znotraj stavbnega fonda Steklarske. Tako prav ne-programski elementi prostora, skozi sekvenčno odpiranje in svoj povezovalni značaj, postanejo najzanimivejši ter doživljajsko najmočnejši elementi arhitekture.



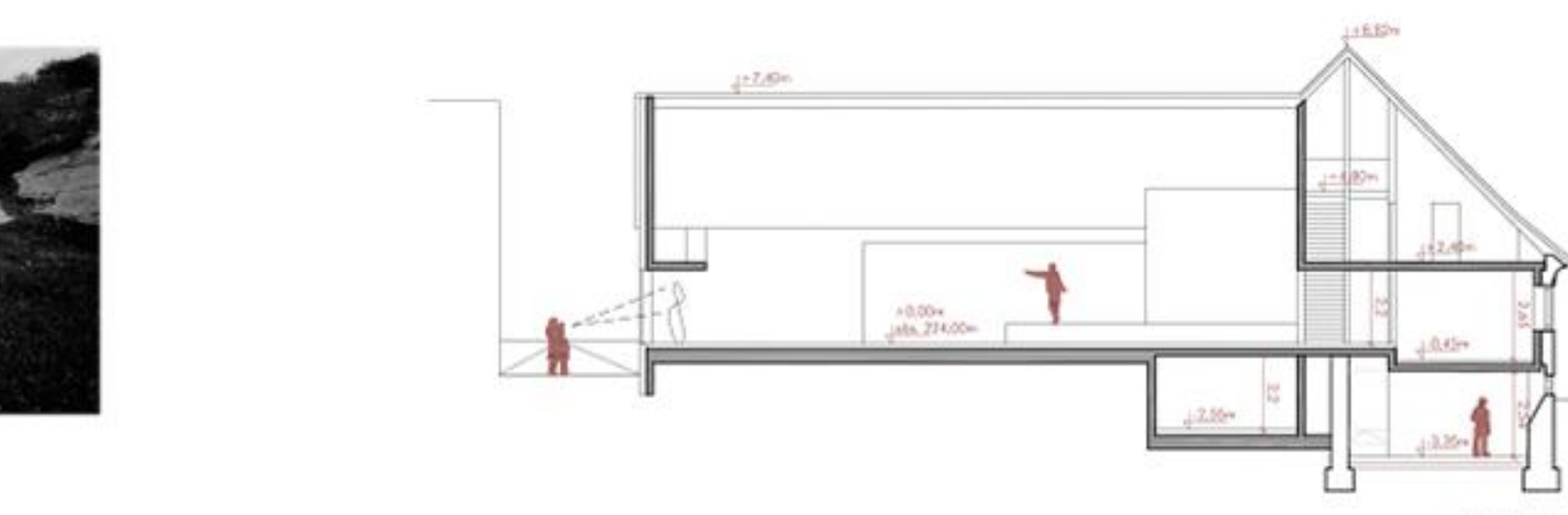
FASADA PROTI AŠKERČEVI ULICI



PREZ A-A

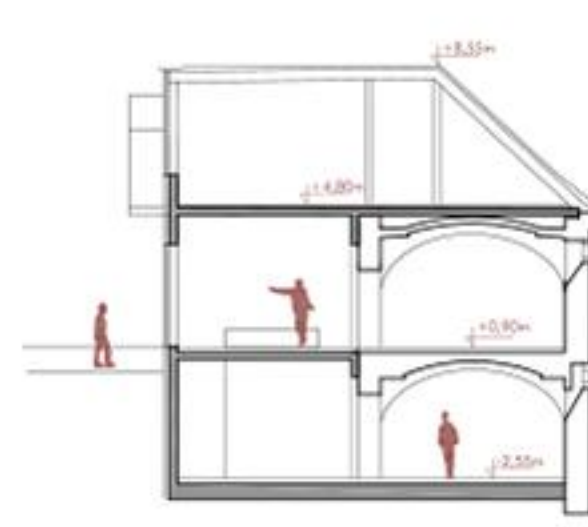


FASADA PROTI PREČNI ULICI



PREZ B-B

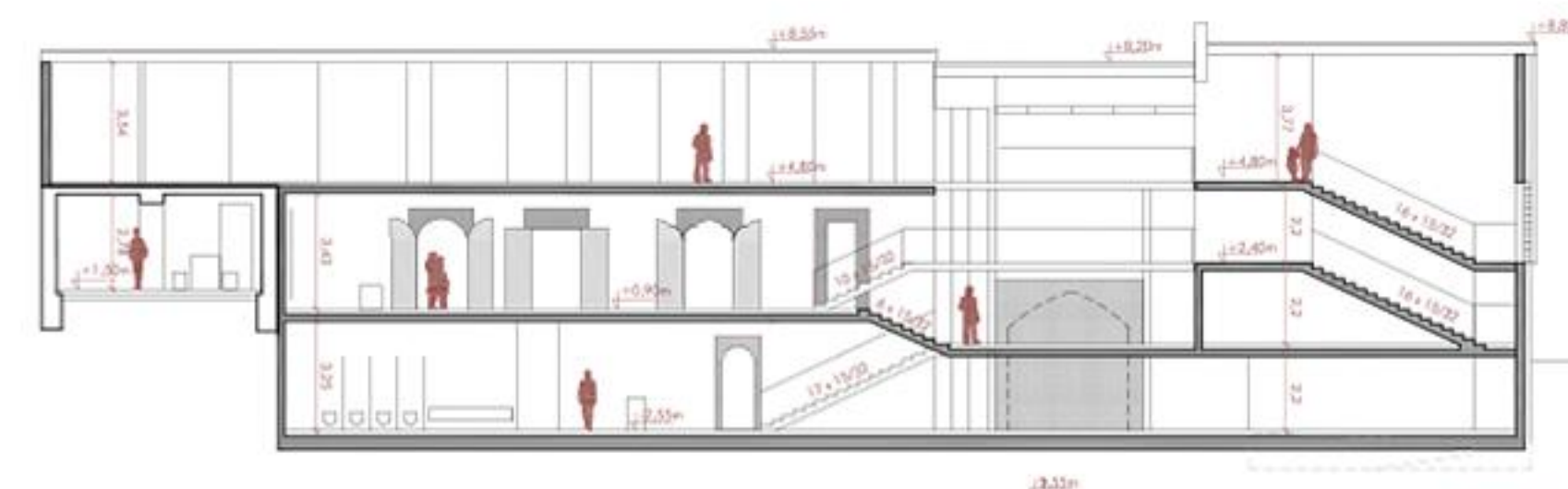
OKUPNA PLOŠČINA	
1.1	Stenska galerija
1.2	HC in lavaj
1.3	Okrajnjenje - obkroženost in klet
1.4	Črna kuhinja in sanitarij
1.5	Črna kuhinja in sanitarij
VELIKA DVORANA	
2.1a	Velika dvorana
2.2	Stropna galerija - prostor in klet
2.3	Okrajnjenje - obkroženost in klet
2.4	Okrajnjenje - obkroženost in klet
2.5	Okrajnjenje - obkroženost in klet
2.6	Okrajnjenje - obkroženost in klet
2.7	Okrajnjenje - obkroženost in klet
2.8	Okrajnjenje - obkroženost in klet
VELIKA DVORANA	
3.1	Velika dvorana
3.2	Okrajnjenje - obkroženost in klet
3.3	Okrajnjenje - obkroženost in klet
VARNOSTNI IN KULturni PROSTORI	
4.1	Velika dvorana
4.2	Okrajnjenje - obkroženost in klet
4.3	Okrajnjenje - obkroženost in klet
4.4	Okrajnjenje - obkroženost in klet
4.5	Okrajnjenje - obkroženost in klet
4.6	Okrajnjenje - obkroženost in klet
4.7	Okrajnjenje - obkroženost in klet
4.8	Okrajnjenje - obkroženost in klet
4.9	Okrajnjenje - obkroženost in klet
4.10	Okrajnjenje - obkroženost in klet
4.11	Okrajnjenje - obkroženost in klet
4.12	Okrajnjenje - obkroženost in klet
4.13	Okrajnjenje - obkroženost in klet
TERRASNI IN REKREACIJSKI PROSTORI	
5.1	Okrajnjenje - obkroženost in klet
5.2	Okrajnjenje - obkroženost in klet
5.3	Okrajnjenje - obkroženost in klet
5.4	Okrajnjenje - obkroženost in klet
5.5	Okrajnjenje - obkroženost in klet
DODATNI PROSTORI	
6.1	Okrajnjenje - obkroženost in klet
6.2	Okrajnjenje - obkroženost in klet
6.3	Okrajnjenje - obkroženost in klet
6.4	Okrajnjenje - obkroženost in klet
ZUNANJE PROSTORI	
Konec projektne ureditve	
428,4 m ²	



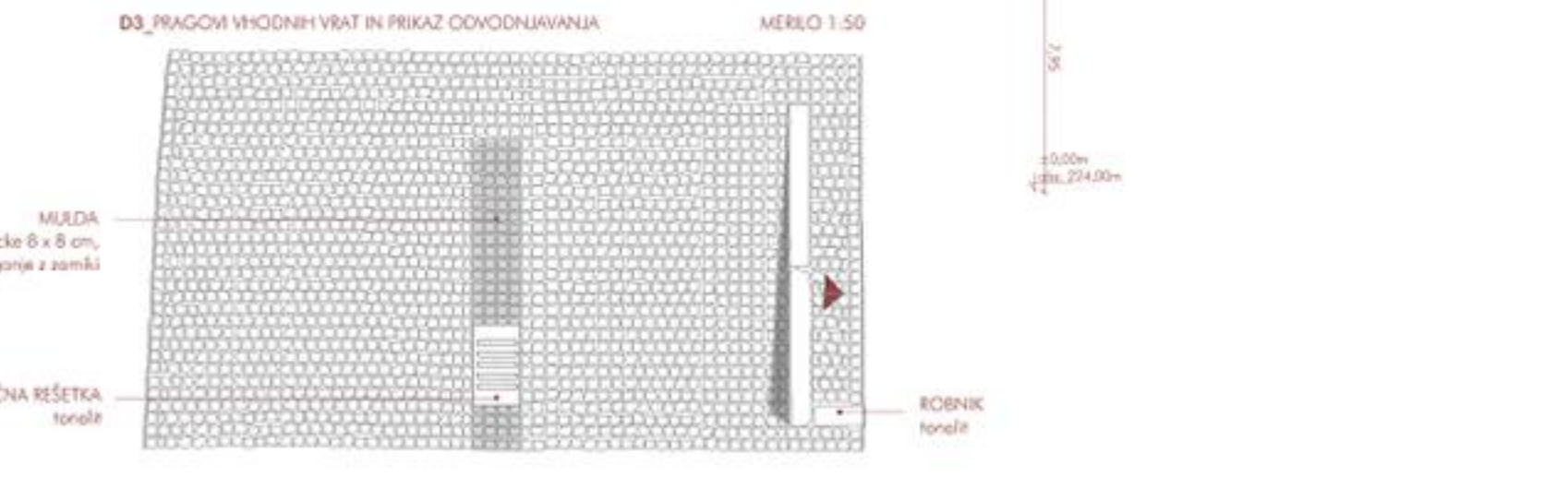
PREZ E-E

*Videli le kamne in dosegli kamnitost kamna.
Videli vse kamnite kamne ob sončnem vzhodu
in zahodu, toda ne razmišljali o stehah, pa tudi
ne o prahu ali nesmrtnosti.*

Arkadij Dragomoščenko



PREZ D-D



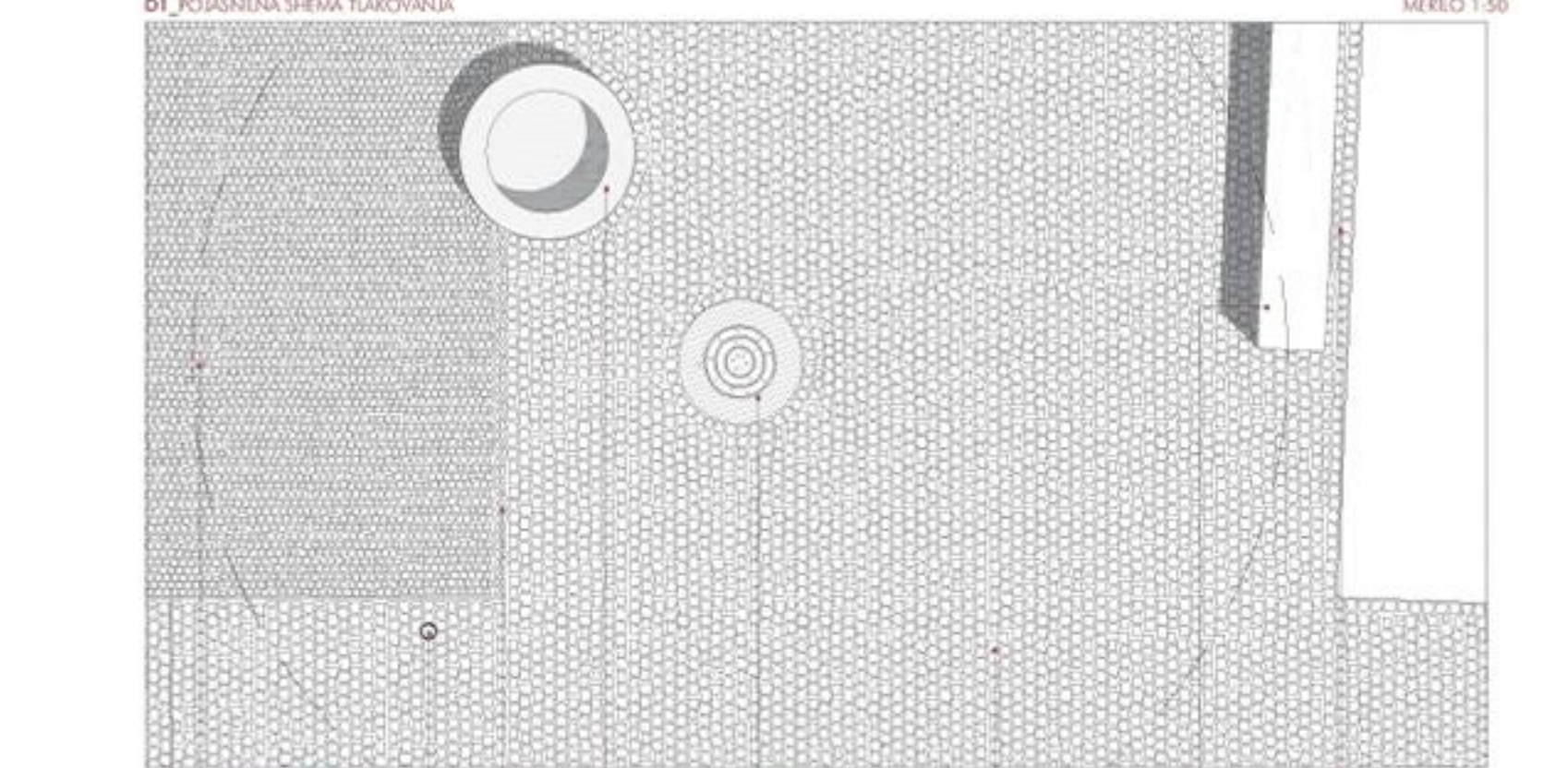
D0_PRAGOV VHOJNIH VBAT IN POKAZI ODVODNIH JAVNIKA

MEKLO 1:50



D2_STOPNIČASTA KLANČONA - dnoji urednje Jadranske ulice

MEKLO 1:50

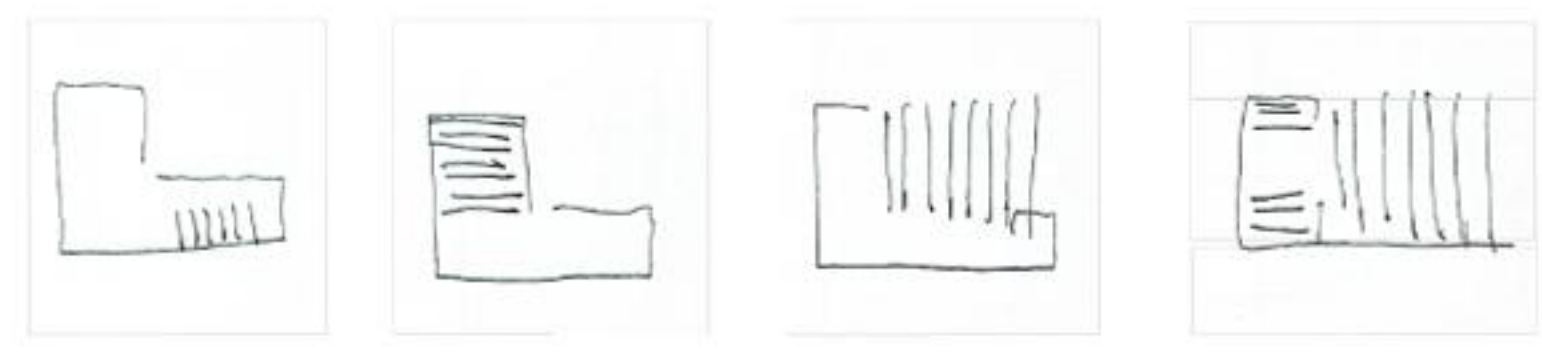


D1_POJASNAJENA SHEMA TLAKOVANJA

MEKLO 1:50

MEKLO 1:50
 'MESTNA PREPROGA'
 tonilna ločka 5 x 5 cm,
 klone, polgornje z zamki
 LINSKA KANAETA
 PAS
 preprogi
 KOVINSKI NASTAVEK
 ZA NAMESTITEV
 KONSOLIRANJE
 STREHE
 DREVO SOUTER
 Dvoj kazentij
 (Plex-Alex Toppostentium)
 TLAKOVANJE
 tonilna ločka 8 x 8 cm,
 klone, polgornje z zamki
 KLONČONA
 KLOP
 bel bruden betan
 s leseno oblogo
 SV
 tonilna ločka 8 x 8 cm,
 klone

SCENARIJ PREDSTAVE STEKLARSKE



80 - MALA DVORANA 150 - VELEKA DVORANA 300 - ZUNANJA AVDIOTORIJ 400 - KOMBINIRAN AVDIOTORIJ