

SITUACIJA z zunanjo ureditvijo in prometnimi navezavami _ m 1:500

Koncept urbanistične umestitve
 Koncept urbanistične umestitve objekta sledi izhodnim večjema prostorsko-
 skega akta, ga nadgrajuje, izkorišča koncept prostora in zaključuje morfološko strukturo
 kareja na križišču Jesterške in Žiže ulice. Kvaliteta obravnavane lokacije je neposredna
 bližina Maglenskega parka. Z lokacije se tako odpirajo vedni pogledi proti parku in
 mestu. Upravičena kvaliteta prostora se odraža tudi v sami arhitekturni zasnovi objekta.
 Severni del objekta se obravnava kot odprt poljaven prostor, t.j. umetna dnevna soba s
 pogledom na park. V objektu so zasnovani zeleni steni, ki metaforično pripeljejo park v
 hišo, dejansko pa tvorijo zeleno kuliso čakalnicam. Načeljni predlog predlaga preureditve
 dela jesterške ceste; cenovno teko pred objektom se dvigne na nivo pešca in se šikaje
 enako kot vodopadski ploščadi. S tem se upošteva promet in vsaj vizualno poveča predprostor
 objekta. Navezana s parkom je s tem se bolj očloma.

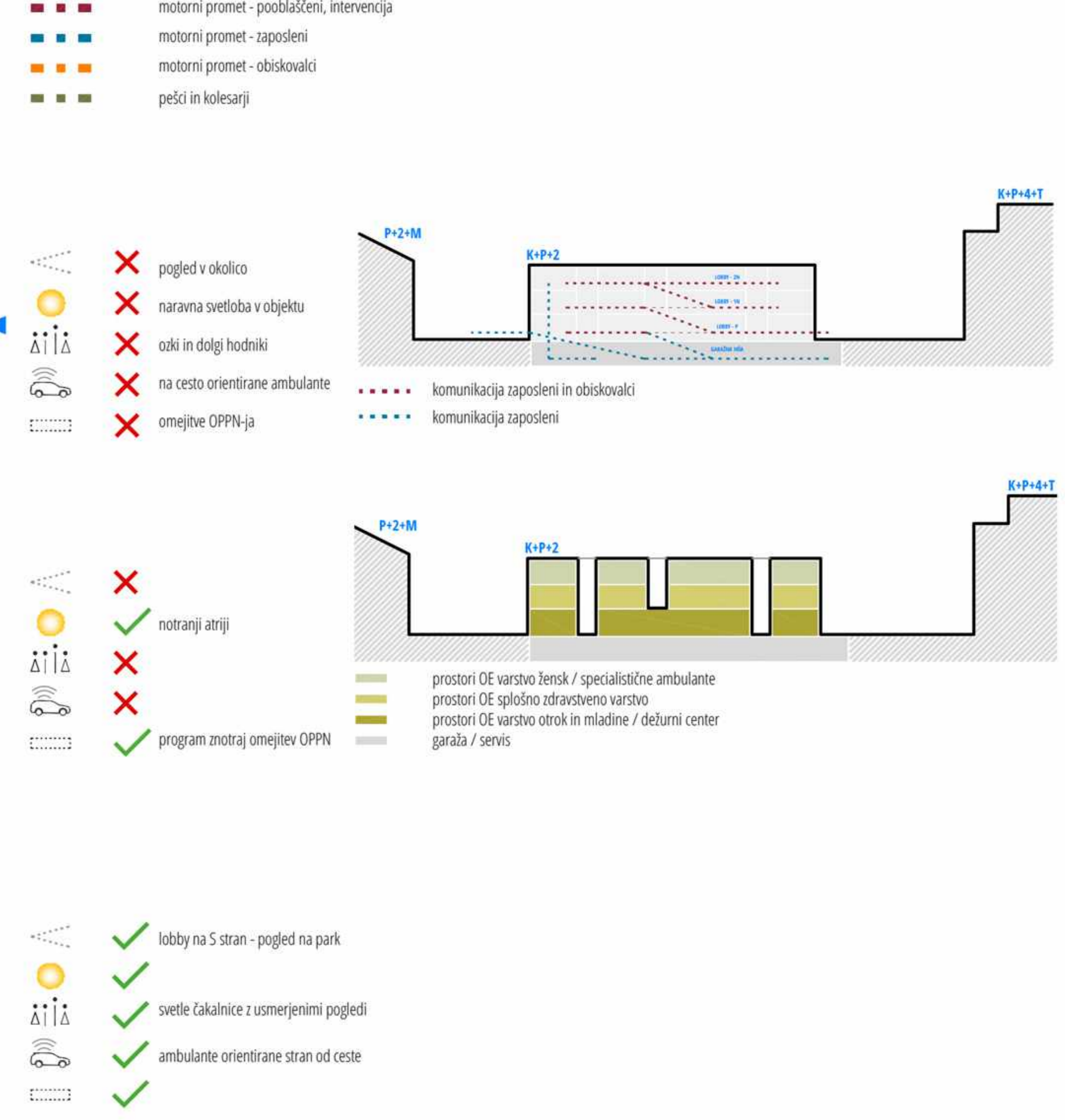
Južni del obravnavane lokacije mej na območje stanovanjske objekte. To območje se
 hortikulturno obdela s prebranim izborom površinskih ter visokozračno zasadijo, ki
 ustvarjajo zeleno zavetje med novogradnjo in stanovanjskimi objekti. V sklopu parkovne
 ureditve na južnem robu je urejena nadstropna klančina za usot in podzemni garažo. Na južni
 strani s Kostanjeve ulice. Zahodni in vzhodni rob je urbanistično vpet v obstoječi ulčni
 prostor in urbano zasnovan za potrebe mnogih zbranih doma (študentski, parkirna
 mesta za gibanje ovisane in mamice z otroki, prostor za usot/ovot za urgentno reševalno
 vozilo, električni otek, parkirna mesta za kolesa...).

Vhod v objekt je za preventivo in kurativno sta urejena s severne strani, z jesterške ceste.
 Vhod za dežurne ambulante pa je z zahodne strani, žiže ulice.

Dovoz
 Dovoz z avtomobilom do objekta je urejen preko obstoječe Jesterške, Žiže in Kostanjeve
 ulice. Vhod v objekt je za preventivo in kurativno zasnovan s severne strani, z
 jesterške ceste, preko fakularne nadstropne ploščadi. Vhod za dežurne ambulante
 je urejen z zahodne strani, žiže ulice. Otvor vhoda je preložen tudi usot/ovot za urgentno
 reševalno vozilo. Opcijni dovoz za urgentno vozilo je možen tudi do glavnega vhoda
 z jesterške ceste. Umejnija premeta pred glavnim vhodom se doseže z dljšim hribov
 jesterške ceste in sprememba v šikavo cestico. S tem se povečuje varnost pešcov. Vhod
 in dovoz v garažo za zaposlene ter servisno vozilo je urejen s Kostanjeve ulice preko
 nadstropne komunikacijske enote klančine.

Intervencijske poti
 Dostopi za intervencijske (reševalne) vozila so omogočena v vseh straneh objekta. Primarni
 dostop reševalnega vozila je z žiže do vhoda za dežurno ambulanto. Sekundarni
 dostop/dovoz je urejen z jesterške ceste do glavnega vhoda. Opcijno pa je omogočeno
 tudi parkiranje reševalnega vozila v bližini neposredno ob komunikacijski jedri.

Parkirne površine
 Za zaposlene je v podzemni garaži urejenih 30 pm, od tega 2 pm za gibanje ovisane. Za
 reševalna vozila je urejeno parkirno mesto pred vhodom v dežurno ambulanto na žiži
 ulici, kjer so vsot/ovot ceste urejena se parkirna za gibanje ovisane (2pm) in mamice z vozi-
 ki (2pm). Parkirne površine za kolesa za obiskovalce so urejena pod vhodno nadstropno
 na severni strani, za zaposlene pa vsot/ovot Kostanjeve ulice ter ob uvozu klančini. Nekaj
 pm za kolesa oz. motorje je predvidenih tudi v podzemni garaži.



Atmosfera novega objekta
 Koncept arhitekturne zasnove nove zdravstvene postaje sledi preureditvi obstoječega urbanega prostora in v svoji novi podobi izkorišča kvaliteto lokacije zahtevano obratno
 programsko vsebino. Zahteve po naravi osvetlitve prostorov zdravstvenega programa narekujejo nihanje programa po obodu objekta, s čimer se ob klasičnem pristopu oblikovanja v notranjosti
 usvarjajo dolgi in temni hodniki (kalančine), čemur pa se je natečajna rešitev belika izgubila. Zasnova novega objekta izkorišča vedne poglede na Maglenski park, zato je volumen s
 tremi etažami na severni vzhodni strani oblikovan kot poljaven odprt prostor namenjen čakalnicam. Taka zasnova pacientom nudi prostor optimistične atmosfere s pogledom na mezo in
 zelen park, zaposlenim pa zadostno osvetlitev objekta z naravno svetlobo. Fasade reflektirajo program v objektu in se smiselno odražajo na robne pogoje vzhodna, zahodna in južna fasada
 so oblikovane kot polna grajena struktura z iglivo kompozicijo večjih okenskih odprtin. Severna fasada pa se s svojo transparentno zasnovo odpira na Maglenski park in omogoča vpogled
 v dogajanje v objektu.

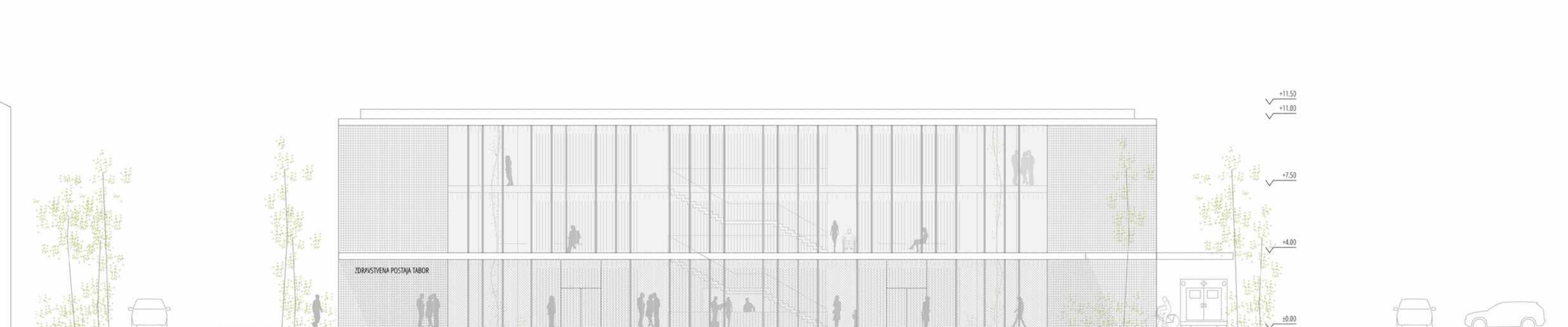
Objekt je oblikovno zasnovan kot kompakten tri etažni volumen s tremi notranjimi atriji, ki znotraj enotnega ovija tvorijo kompozicijo pethi manjših volumnov medsebojno povezanih s skup-
 nim lobbey-em (kalančino). Celotna kompozicija volumnov z izbrano materialno obdelavo se poklone navzven na severni fasadi. Vstopni prostor -lobbey- se preko transparentne fasade odpira
 na Maglenski park. Lobby se razširi po vertikali čez vse etaže in ima funkcijo centralne klančine. Hodniki, ki napajajo ordinacije, se mestoma razširijo in nudijo dodatna čakalna mesta.
 Hodniki so kratki in preko atrijev naravno osvetljeni. Centralna klančina je oblikovana kot svetel odprt prostor s prijetnim ambientom ter pogledi v park in mesto, kar daje pacientom pozitivne
 občutke ob čakanju na obravnavo. Tak pristop negira koncept dolgih temnih hodnikov s čakalnicami ter obsejansko zasnovanimi ordinacijami.

Ozračna programška vsebina in zahtevane povezave med programskimi sklopi so v objektu umeseni tako, da je orientacija za uporabnika enostavna, sklopi pa so jasno definirani in zaključeni.
 Objekt se z lobby-em odpira proti zelenemu Maglenskemu parku, ki se skozi severno zaslepljeno fasado bralno preliče skozi objekte -notranje zelene atrije ter na južni strani nadčuje z
 visokozračno vegetacijo. V ustvarjanju zeleno kuliso proti zaslepljenim stanovanjskim hišam. Lobby zasnovan skozi vse etaže preprečuje neželeno ogrevanje ljudi in omogoča nemotno prehodne
 med programi. Zaprta tip programa (ambulanta) je obkrožena pred odprto jesterške ulice na vzhod, zahod in jug. Fasade teh treh strani izkazujejo ljudi in omogoča nemotno prehodne
 zasnovane bolj miselni, saj sledijo potrebni pa zaslepljeni in osvetljeni objekta.

Enostavno oblikovana zbirna masa izpolnjuje robne pogoje OPPN-ja in hkrati v funkcionalni zasnovi omogoča fleksibilnost in prilagajanje na trenutne potrebe zdravstvene oskrbe. Fleksibil-
 nost zasnove se odraža tudi v prilagajanju na dano situacijo, saj omogoča enostavno delitev zdravstvene postaje na štiri oz. peti pomen ločenih izoliranih sklopih.



P2 perspektivni pogled



SEVERNA FASADA _ m 1:200



JUŽNA FASADA _ m 1:200



ZAHODNA FASADA _ m 1:200



VZHODNA FASADA _ m 1:200



P1 perspektivni pogled



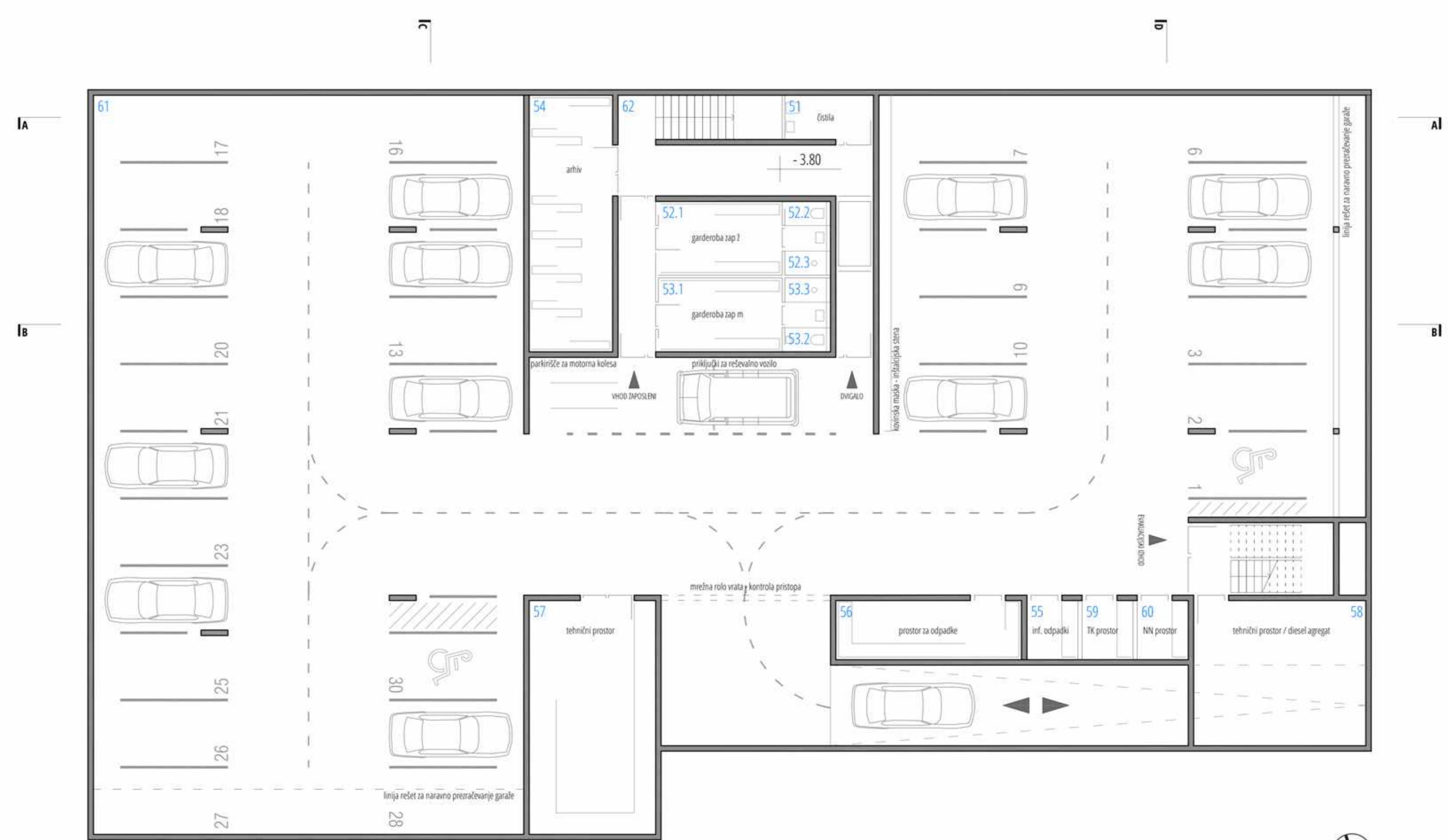
P2 perspektivni pogled



P4 vhodna avla



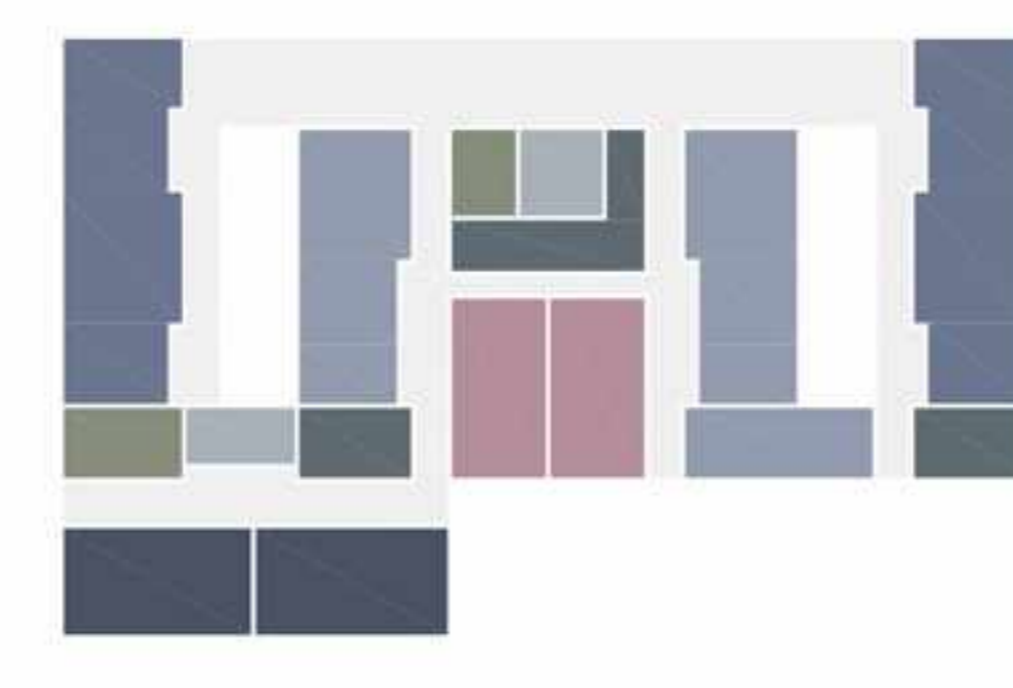
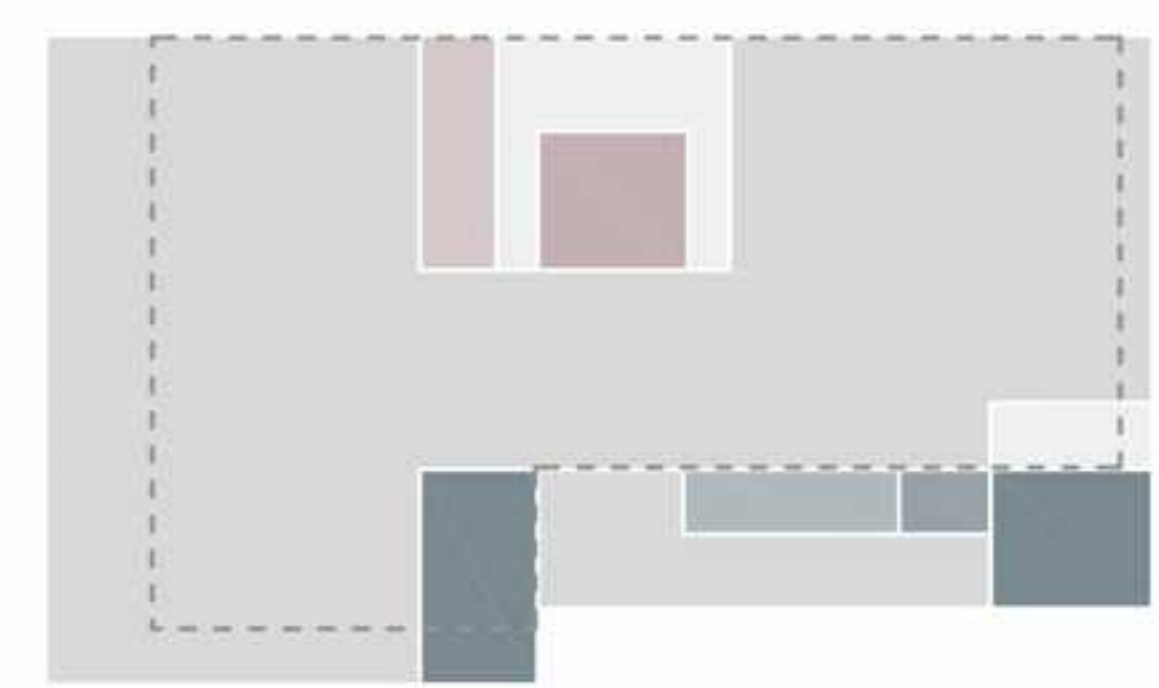
P3 perspektivni pogled



TLORIS KLETI _ m 1:200



TLORIS PRITLIČJA _ m 1:200

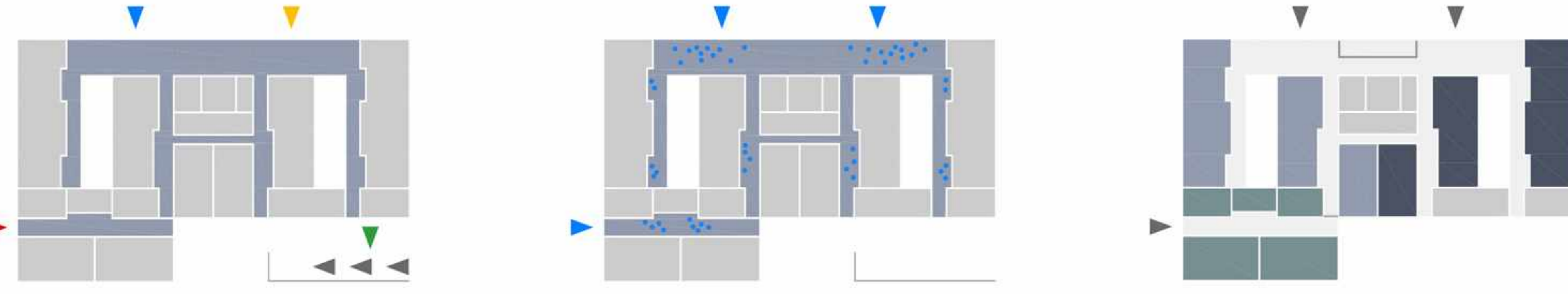


S1	prostor za fizičko / čista	5,4 m ²
S2.1	garderoba zaposleni ženske	12,6 m ²
S2.2	wc zaposleni ženske	2,9 m ²
S2.3	kuš zaposleni ženske	1,4 m ²
S3.1	garderoba zaposleni moški	12,6 m ²
S3.2	wc zaposleni moški	2,9 m ²
S3.3	kuš zaposleni moški	1,4 m ²
S4	arhivski prostor	29,6 m ²

S5	prostor za infektivne odpadke	4,2 m ²
S6	prostor za odpadke	15,2 m ²
S7	energetsko tehnični prostor	40,9 m ²
S8	tehnološki prostor / diesel agregat	34,5 m ²
S9	Tk prostor	4,2 m ²
S10	TKN prostor	4,2 m ²
S11	parkirne površine	895,0 m ²
S12	horizontalne / vertikalne komunikacije	37,0 m ²

01	trials	11,7 m ²
02	sprejem deluma ambulanta	10,0 m ²
03	deluma ambulanta 1 _ sprejem	13,9 m ²
04	deluma ambulanta 1 _ ordinacija	11,6 m ²
05	deluma ambulanta 1 _ prostor za posjete	9,8 m ²
06	deluma ambulanta 1 _ prostor za izolacijo	6,2 m ²
07	deluma ambulanta 1 _ čakalnica	14,5 m ²
08	deluma ambulanta 2 _ sprejem	13,9 m ²
09	deluma ambulanta 2 _ ordinacija	11,6 m ²
10	deluma ambulanta 2 _ prostor za posjete	9,8 m ²
11	deluma ambulanta 2 _ prostor za izolacijo	6,2 m ²
12	deluma ambulanta 2 _ čakalnica	14,5 m ²
13	prostor za odpadke	5,0 m ²
14	wc moški za paciente	5,5 m ²
15	wc ženski za paciente	3,4 m ²
16	wc moški za zaposlene	3,6 m ²
17	wc ženski za zaposlene	3,9 m ²
18	wc ženski za zaposlene	3,7 m ²
19	laboratorij karvina _ sprejem	6,4 m ²
20	laboratorij karvina _ wc za oddajo urina	1,9 m ²
21	laboratorij karvina _ urinski laboratorij	8,5 m ²
22	laboratorij karvina _ hematološki laboratorij	10,3 m ²
23	laboratorij karvina _ čakalnica	12,0 m ²
24	laboratorij preveritve _ sprejem	6,4 m ²
25	laboratorij preveritve _ wc za oddajo urina	1,9 m ²
26	laboratorij preveritve _ urinski laboratorij	8,5 m ²
27	laboratorij preveritve _ hematološki laboratorij	10,3 m ²
28	laboratorij preveritve _ čakalnica	12,0 m ²

29	referenčna pediatrična ambulanta (RPA) 1 _ sprejem	16,1 m ²
30	referenčna pediatrična ambulanta (RPA) 1 _ ordinacija	12,9 m ²
31	referenčna pediatrična ambulanta (RPA) 1 _ p. za posjete	11,3 m ²
32	referenčna pediatrična ambulanta (RPA) 1 _ med. sešča	13,6 m ²
33	referenčna pediatrična ambulanta (RPA) 1 _ čakalnica	20,0 m ²
34	referenčna pediatrična ambulanta (RPA) 2 _ sprejem	16,1 m ²
35	referenčna pediatrična ambulanta (RPA) 2 _ ordinacija	12,9 m ²
36	referenčna pediatrična ambulanta (RPA) 2 _ p. za posjete	11,3 m ²
37	referenčna pediatrična ambulanta (RPA) 2 _ med. sešča	12,6 m ²
38	referenčna pediatrična ambulanta (RPA) 2 _ čakalnica	20,0 m ²
39	referenčna pediatrična ambulanta (RPA) 2 _ p. za izolacijo	4,1 m ²
40	referenčna pediatrična ambulanta (RPA) 2 _ čekalnica	21,2 m ²
41	referenčna pediatrična ambulanta (RPA) 2 _ dnevni	3,3 m ²
42	referenčna pediatrična ambulanta (RPA) 2 _ p. za doloženje	16,1 m ²
43	referenčna pediatrična ambulanta (RPA) 2 _ ordinacija	12,7 m ²
44	referenčna pediatrična ambulanta (RPA) 2 _ p. za posjete	12,7 m ²
45	referenčna pediatrična ambulanta (RPA) 2 _ med. sešča	12,7 m ²
46	referenčna pediatrična ambulanta (RPA) 2 _ čakalnica	20,0 m ²
47	referenčna pediatrična ambulanta (RPA) 2 _ p. za preveritvo	16,1 m ²
48	referenčna pediatrična ambulanta (RPA) 2 _ sprejem	16,1 m ²
49	referenčna pediatrična ambulanta (RPA) 2 _ ordinacija	12,7 m ²
50	referenčna pediatrična ambulanta (RPA) 2 _ p. za posjete	12,7 m ²
51	referenčna pediatrična ambulanta (RPA) 2 _ med. sešča	12,7 m ²
52	referenčna pediatrična ambulanta (RPA) 2 _ čakalnica	20,0 m ²
53	referenčna pediatrična ambulanta (RPA) 2 _ p. za preveritvo	16,1 m ²
54	referenčna pediatrična ambulanta (RPA) 2 _ sprejem	4,1 m ²
55	referenčna pediatrična ambulanta (RPA) 2 _ izolacija	35,0 m ²
56	referenčna pediatrična ambulanta (RPA) 2 _ p. za izolacijo	35,0 m ²
57	referenčna pediatrična ambulanta (RPA) 2 _ p. za izolacijo	118,7 m ²



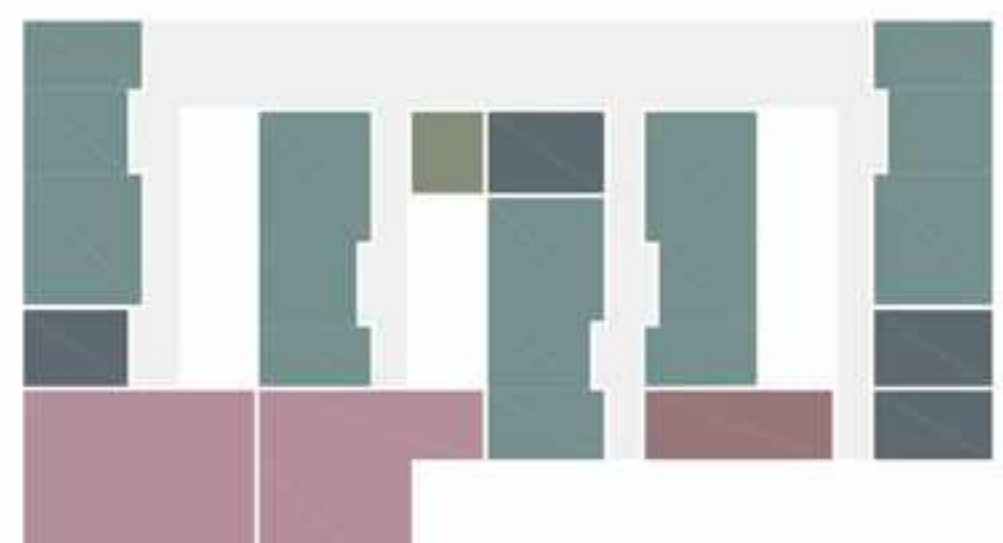
PREREZ C-C _ m 1:200

PREREZ D-D _ m 1:200





TLORIS 1. NADSTROPJA _ m 1:200



201	referenčna ambulanta (RA) 1 _ sprejem	16,1 m ²	301	skupni prostor za osebje	21,2 m ²
202	referenčna ambulanta (RA) 1 _ ordinacija	12,7 m ²	302	wc moški za paciente	5,7 m ²
203	referenčna ambulanta (RA) 1 _ p. za posrge	12,7 m ²	303	wc ženske za paciente	4,8 m ²
204	referenčna ambulanta (RA) 1 _ med. sest. 1	12,7 m ²	304	wc moški za zaposlene	4,5 m ²
205	referenčna ambulanta (RA) 1 _ čakalnica	15,0 m ²	305	wc ženske za zaposlene	5,0 m ²
206	referenčna ambulanta (RA) 2 _ sprejem	16,1 m ²	306	wc ženske za zaposlene	2,8 m ²
207	referenčna ambulanta (RA) 2 _ ordinacija	12,9 m ²	307	wc moški za zaposlene	2,8 m ²
208	referenčna ambulanta (RA) 2 _ p. za posrge	12,9 m ²	308	laboratorij kurativa _ sprejem	8,0 m ²
209	referenčna ambulanta (RA) 2 _ med. sest. 1	12,9 m ²	309	laboratorij kurativa _ wc za oddajo urine	5,6 m ²
210	referenčna ambulanta (RA) 2 _ čakalnica	15,0 m ²	310	laboratorij kurativa _ urinski laboratorij	10,9 m ²
211	referenčna ambulanta (RA) 3 _ sprejem	13,1 m ²	311	laboratorij kurativa _ hematološki laboratorij	18,5 m ²
212	referenčna ambulanta (RA) 3 _ ordinacija	13,0 m ²	312	laboratorij preventiva _ sprejem	12,0 m ²
213	referenčna ambulanta (RA) 3 _ p. za posrge	12,9 m ²	313	laboratorij preventiva _ wc za oddajo urine	8,0 m ²
214	referenčna ambulanta (RA) 3 _ med. sest. 1	11,8 m ²	314	laboratorij preventiva _ urinski laboratorij	11,2 m ²
215	referenčna ambulanta (RA) 3 _ čakalnica	15,0 m ²	315	laboratorij preventiva _ hematološki laboratorij	18,7 m ²
216	referenčna ambulanta (RA) 4 _ sprejem	16,1 m ²	316	laboratorij preventiva _ čakalnica	12,9 m ²
217	referenčna ambulanta (RA) 4 _ ordinacija	12,9 m ²	317	laboratorij _ p. za opremo in analize	19,0 m ²
218	referenčna ambulanta (RA) 4 _ p. za posrge	12,9 m ²	318	prostor za odpadke	3,5 m ²
219	referenčna ambulanta (RA) 4 _ med. sest. 1	15,0 m ²	319	prostor za čistila	2,5 m ²
220	referenčna ambulanta (RA) 4 _ čakalnica	16,1 m ²	320	jelel stij 3	24,0 m ²
221	referenčna ambulanta (RA) 5 _ sprejem	12,7 m ²	35	horizontalne / vertikalne komunikacije	185,5 m ²
222	referenčna ambulanta (RA) 5 _ ordinacija	12,7 m ²			
223	referenčna ambulanta (RA) 5 _ p. za posrge	12,7 m ²			
224	referenčna ambulanta (RA) 5 _ med. sest. 1	12,7 m ²			
225	referenčna ambulanta (RA) 5 _ čakalnica	15,0 m ²			
226	referenčna ambulanta (RA) _ p. za lokacijo	4,8 m ²			



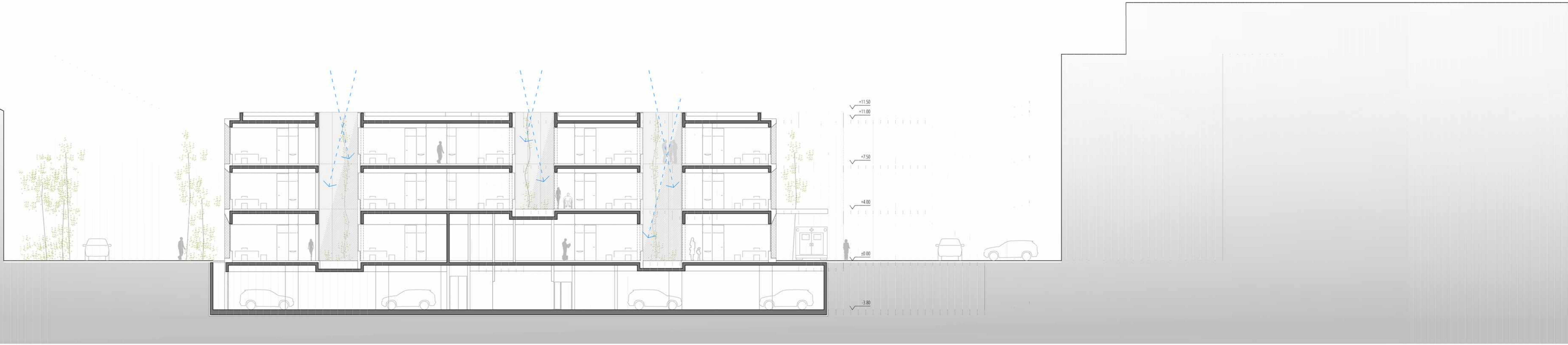
TLORIS 2. NADSTROPJA _ m 1:200



401	specializirana ambulanta (PERMA) _ sprejem	16,1 m ²	501	skupni prostor za osebje	21,5 m ²
402	specializirana ambulanta (PERMA) _ ordinacija	12,7 m ²	502	referenčna ginekološka ambulanta 1 _ sprejem	16,1 m ²
403	specializirana ambulanta (PERMA) _ p. za posrge	12,7 m ²	503	referenčna ginekološka ambulanta 1 _ ordinacija	18,3 m ²
404	specializirana ambulanta (PERMA) _ čakalnica	15,0 m ²	504	referenčna ginekološka ambulanta 1 _ p. za CTG	20,6 m ²
405	specializirana ambulanta (ORT) _ sprejem	16,1 m ²	505	referenčna ginekološka ambulanta 1 _ med. sest. 1	13,1 m ²
406	specializirana ambulanta (ORT) _ ordinacija	12,7 m ²	506	referenčna ginekološka ambulanta 1 _ čakalnica	15,0 m ²
407	specializirana ambulanta (ORT) _ p. za posrge	12,7 m ²	507	referenčna ginekološka ambulanta 2 _ sprejem	16,1 m ²
408	specializirana ambulanta (ORT) _ čakalnica	15,0 m ²	508	referenčna ginekološka ambulanta 2 _ ordinacija	20,1 m ²
409	specializirana ambulanta (ORU) _ sprejem	16,1 m ²	509	referenčna ginekološka ambulanta 2 _ med. sest. 1	12,9 m ²
410	specializirana ambulanta (ORU) _ ordinacija	12,7 m ²	510	referenčna ginekološka ambulanta 2 _ čakalnica	15,0 m ²
411	specializirana ambulanta (EMG) _ sprejem	12,7 m ²	511	wc moški za paciente	5,7 m ²
412	specializirana ambulanta (EMG) _ ordinacija	12,7 m ²	512	wc ženske za paciente	4,8 m ²
413	specializirana ambulanta (EMG) _ p. za posrge	12,7 m ²	513	wc moški za zaposlene	4,5 m ²
414	specializirana ambulanta (EMG) _ čakalnica	15,0 m ²	514	wc ženske za zaposlene	3,9 m ²
415	specializirana ambulanta (NEURO) _ sprejem	12,7 m ²	515	wc moški za zaposlene	3,3 m ²
416	specializirana ambulanta (NEURO) _ ordinacija	12,7 m ²	516	prostor za odpadke in čistila	4,8 m ²
417	specializirana ambulanta (NEURO) _ p. za posrge	9,0 m ²	517	prostor za administracijo	109,6 m ²
418	specializirana ambulanta _ p. za magnet	12,6 m ²	518	horizontalne / vertikalne komunikacije	107,4 m ²
419	specializirana ambulanta _ p. za navedanje	9,4 m ²			



PREREZ A-A _ m 1:200



PREREZ B-B _ m 1:200



P1 perspektivni pogled