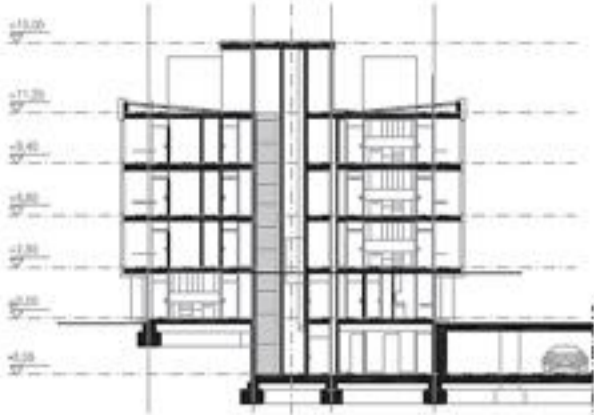


KARAKTERISTIČNI PREREZI 1:250

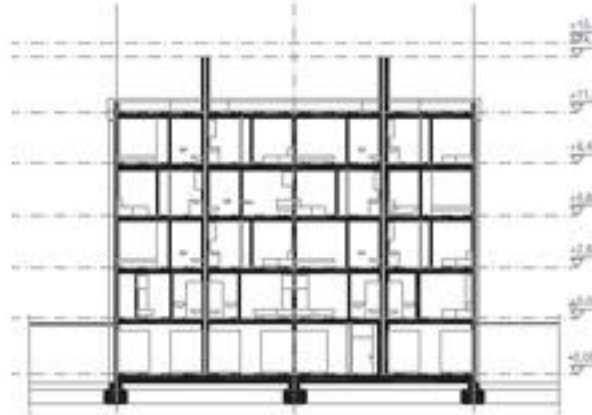
PREREZ A-A



PREREZ B-B



PREREZ C-C

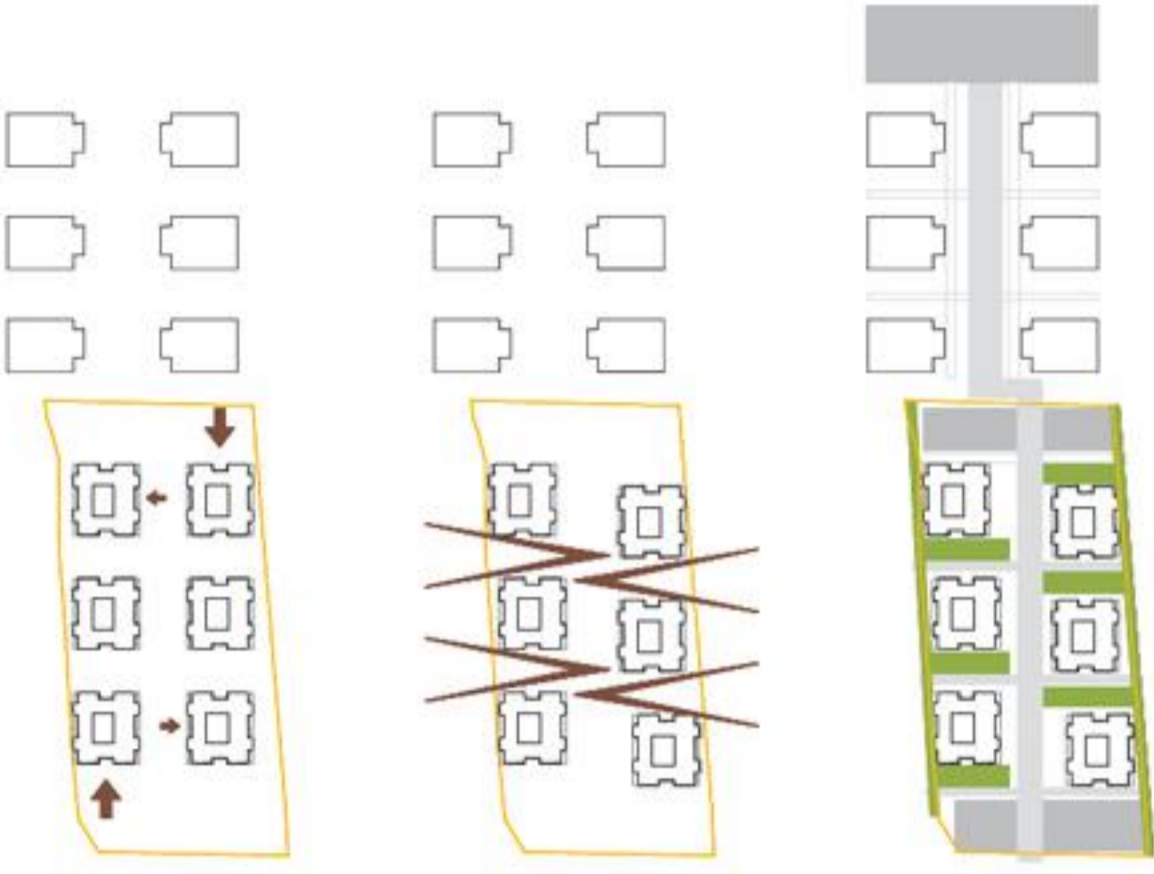


UREDITVENA SITUACIJA 1:500

FZ: 25,68%



URBANISTIČNA ZASNOVA



Stanovniška soseska Polje III sledi obstoječemu prostorskemu redu in je smiselno nadaljevanje že obstoječe zadave JGSMOL Polje I na severnem robu natečajnega območja.

Nova zadava tako delno povzema prostorsko geometrijo in tipologijo večstanovanjskih stavb Polja I šest samostojnih vila blokov je enakomerno in s primernimi odmiki razvrčenih po parceli.

Zadava Polje III povzema iz Polja I tudi vzdolžno os – osrednji javni prostor, ki se nadaljuje kot hrbtenica nove urbanistične ureditve. Med obe zadavi je umesteno parkirišče in za njim zelenitev z visokim drevesjem.

Rešitev predlaga dva niza treh 4 etažnih vila blokov vzdolž vzhodne in zahodne strani natečajnega območja. Niza sta med seboj zamaknjena in smeri sever-jug, kar stanovančnikom omogoča pogled tudi izven območja zadave in veliko naravne svetlobe. Skrajno severni in južni vila-blok sta odmaknjena od osi nizov, vsak k svojemu robu območja. Na ta način se ob vzdolžnih robovih zadave ustvarita dva večja odprta prostora.

Urbanistična ureditev omogoča maksimalno zelenitev med vila-bloki ter prehajanje neokrajne narave za vzhodnim robom parcele v novo zadavo.

ZAMKANJE STAVBNIH NIZOV
ODPRTO POGLEDV
ODPRTI PROSTORI
ODPRTELJAVNI PROSTOR-HRBTENICA
-DOLGA DNEVNA SOBA NA ODPRTEM
PREČNI ZELEN PROSTOR

UREDITVENA SITUACIJA S TLOORISI PRITLIČJA M 1:250



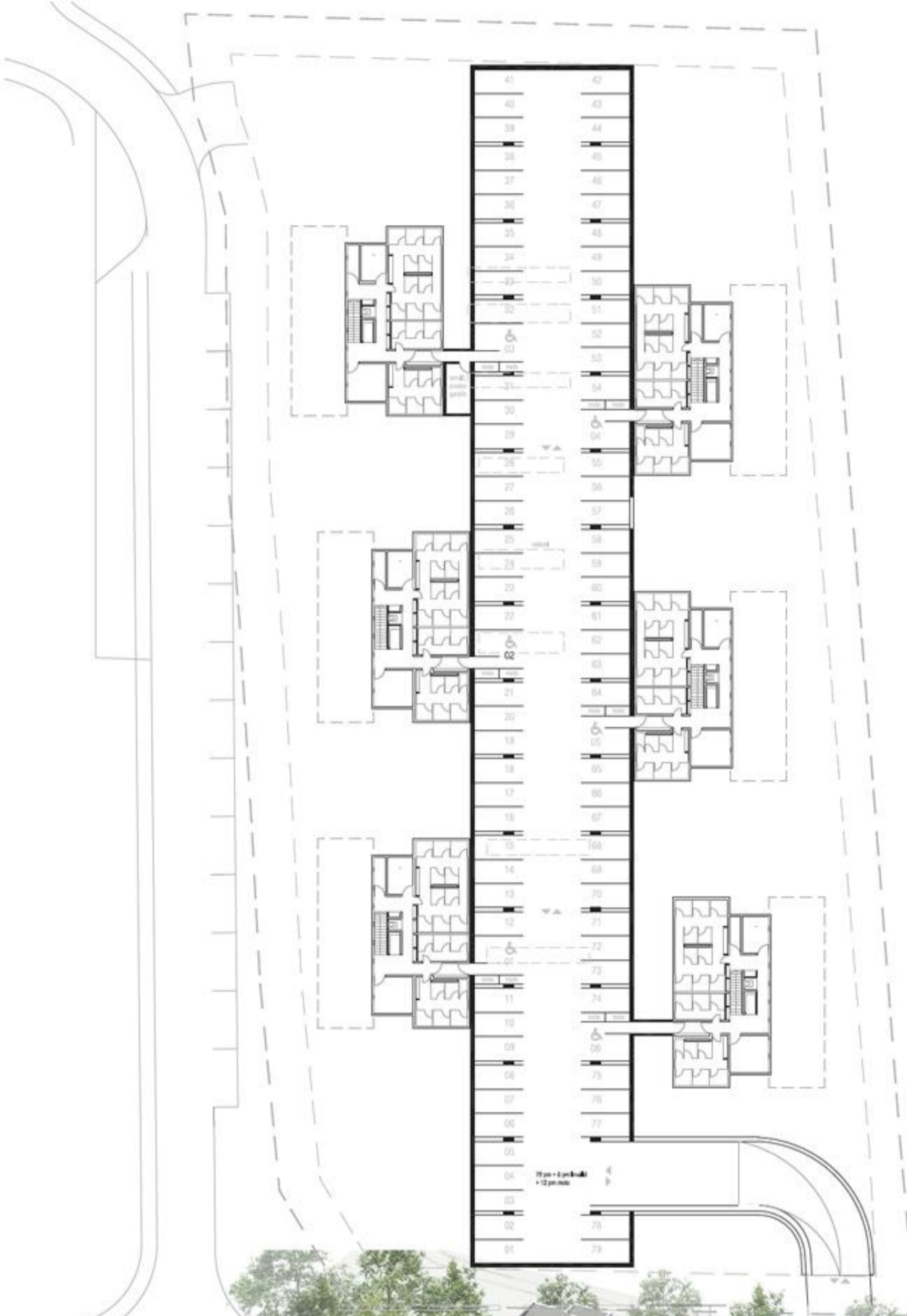
- PARKIRIŠČE NA TRAVNIH TLAKOVCIH na območju je 68pm + 7 pm za invalide, obenem je ob cesti Polje predvidenih dodatnih 14 bolnih parkirnih mest
- ODPRTELJAVNO PARKIRIŠČE dve vrsti dreves ob obeh parkirnih nizih nudita željeno senco
- IGRIŠČE ZA KIDŠARKE postavljeni ob parkirnihi ne povzročata hrupa med bloki
- TLAKOVAN VHOD V BLOK
TREBUNA OB IGRIŠČU
- ZASADITVE V DVIGLJENIH KORITIH NAD GARAŽO pod njimi odruhi za naravno prezračevanje garaže
VRTOVI V BOKSIH dvignjeni so na palete
- ZUNANJA PARKIRIŠČA ZA KOLESA
- PERGOLA, KI SLLUŽI KOT SENČILO ZA DRUŽABNI PROSTOR na voljo je skupni grill in piknik prostori
- KLOPI pod njimi odruhi za naravno prezračevanje garaže
- OTROŠKO IGRIŠČE zaradi bližine skupnih prostorov nudi program za vse generacije
- ZASAJENE DŠAVNICE naredijo igrišče bolj prijetno
- VRTIČKI V BOKSIH IMAJO PREDVIDENO TUDI VODO v pozameznem bloku pa shrambo za orodje
- SADNO DREVJE - SADOVLJAK koristne vrste sadnega drevja uporabljajo prebivalci
- OKOLI BLOKOV SO NEPREHODNE POKROVNICE omogočajo priščnim stanovanjem več z zelenosti
- ZASADITVE OB PERGOLI poleg umetne strehe talika pergola pokriva tudi vzpenjake
- VZHODNI DEL IMA SPELJANE POTEI PO BOLJ UMRJENEM DELU NASELJA načrtovane kot šlakovi v travi
- NAPETE JEKLENE VRVI PRED BIVALNIMI ENOTAMI V PRITLIČJU poračene z ovčjakami nudijo dodatno zasebnost
- BALNIŠČE IN VEČNAMENSKO IGRIŠČE odbojka, badminton, kolonka
- IGRIŠČA ZA NAMIZNI TENIS
- PARKIRIŠČE NA TRAVNIH TLAKOVCIH na območju je 68 pm + 7 pm za invalide, obenem je ob cesti Polje predvidenih dodatnih 14 bolnih parkirnih mest
- UVOD IN IZVOZ IZ PODZEMNE GARAŽE



TRAVNI TLAKOVCI
DVOGLAVNA KORITA
VRTIČKI
SKUPNI PROSTORI
LESENE KLOPI
OTROŠKO IGRIŠČE NA MIVU
TLAKOVI V TRAVI
POKROVNICE
NAMIZNI TENIS IIA PROSTEM



GARAŽE 1:250



ZASNOVA PROMETA

Ločitev motornih vozil in poti pešcev - udobje gibanja, čist zrak, tišina, varnost

V skladu z zagotavljanjem čim bolj kakovostnega bivalnega okolja in z optimalno izrabo zemljišča so parkirne površine na terenu razdeljene v dva večja parkirna pasova na severnem in južnem koncu zgradbe. Motorni promet (razen priložnostnega dostopa in intervencije) nima dostopa do stavb. Peši poti do blokov od parkirnih mest niso daljše od 30 metrov. Omejevanje motornega prometa na robne zadržave ponuja stanovalcem boljše ozračje, manj hrupa in varno gibanje.

Kot dopolnitev parkirnišča v severnem in južnem pasu predlagamo še ureditev bočnih parkirnih mest vzdolž ulice Polje (na zahodu).

Podzemno parkiranje - garaža na nivoju kleti

V območju južnega parkirnega pasu je predviden uloz v podzemno garažo, ki se navezuje na cesto Polje. Garaža poteka vzdolž "tržbenice" nove zadržave, med obojema nizoma vila blokov. Vsi vila bloki so na nivoju kleti neposredno povezani z garažo.

Prezračevanje garažne kleti je naravno preko oddušnikov na strehi, ki so oblikovani kot površine za posejdanje in palešne grede. Možno je tudi priložno prezračevanje skozi vertikalne sanitarne jake v vila blokih. Omejeni zrak se v tem primeru odlopa nad streho.

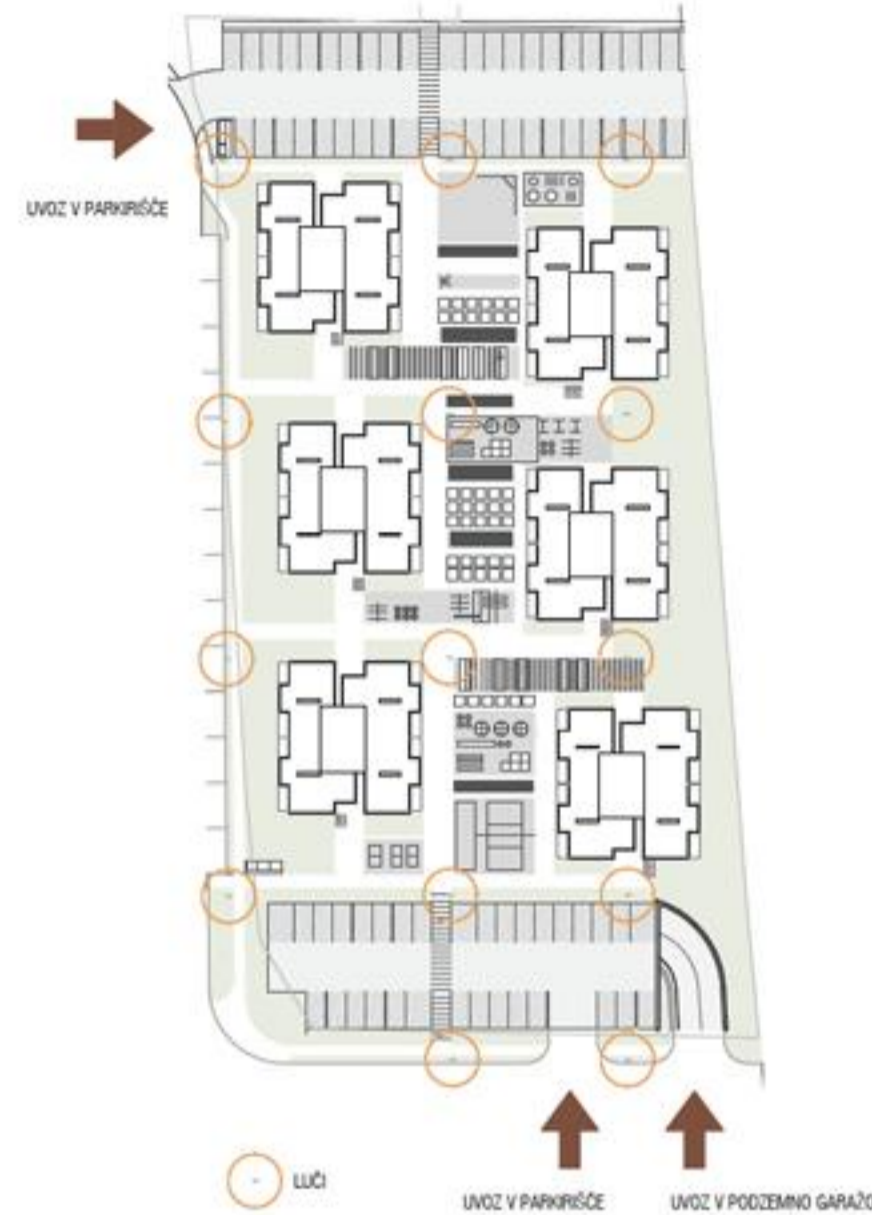
Zasilni izhodi v primeru nesreče/požara: pelega ulozno izvozne klančine sta predvidena še dva zasilna izhoda za pešce (na severu in na sredini garaže).

Na terenu je zagotovljenih 66 parkirnih mest in 7 parkirnih mest za globlino ovrane osebe. Bočnih parkirnih mest ob ulici Polje je 14.

V garaži je na vojo 79 parkirnih mest in 6 parkirnih mest za globlino ovrane osebe ter 12 parkirnih mest za skuterje.

Kolesarske poti potekajo po robnih ulicah parcele. Kolesarnice so v pritličju blokov in dodatne v kletih. Dostop do njih je po prečnih poteh, ki vodijo do blokov. Pred vhodi v bloke so še parkirna mesta za kolesa.

ZASNOVA PROMETA IN JAVNA RAZSVETLJAVNA



ZASNOVA POTI UPORABNIKOV IN INTERVENCIJE



TIP 3_A
ORIENTACIJA: VESTNOSTI

TIP 4_A
ORIENTACIJA: VESTNOSTI

TIP 4_B
ORIENTACIJA: VESTNOSTI

TIP 3_B
ORIENTACIJA: VESTNOSTI

TIP 3_C
ORIENTACIJA: VESTNOSTI

TIP 4_C
ORIENTACIJA: VESTNOSTI

TIP 4_D
ORIENTACIJA: VESTNOSTI

TIP 3_D
ORIENTACIJA: VESTNOSTI

TIP BE_3
ORIENTACIJA: VESTNOSTI

TIP BE_2
ORIENTACIJA: VESTNOSTI

TIP BE_1
ORIENTACIJA: VESTNOSTI

TIP 3-I
ORIENTACIJA: VESTNOSTI

STANOVANJE 1: 3 STORANSKI ZRAK 14,20 m²
KUHINJA 5,80 m²
KOPALNICA 3,80 m²
DNEVNA SOBA 13,80 m²
SPALNICA 10,80 m²
TOALETNA SOBA 2,80 m²
HODNIK 3,00 m²
PROSTOR ZA SHRAMBO 1,80 m²
STANOVANJE 2: 3 STORANSKI ZRAK 14,20 m²
KUHINJA 5,80 m²
KOPALNICA 3,80 m²
DNEVNA SOBA 13,80 m²
SPALNICA 10,80 m²
TOALETNA SOBA 2,80 m²
HODNIK 3,00 m²
PROSTOR ZA SHRAMBO 1,80 m²

ARHITEKTURNA ZASNOVA

Tipologija: vila + blok.
Za tipologijo večstanovanjske stavbe predlagamo vilo blok, ki združuje nekatere kakovosti bivanja v hili in obenem ponuja prednosti bivanja v večstanovanjski hili: skupne servise, prostore in skupno održevanje. Število stanovanj je v posebnem bloku manjše (13 stanovanj in 6 bivalnih enot), kar omogoča boljše socialno povezanost stanovalcev, bolj odgovorno skrb za skupni bivalni prostor in lažje reševanje morebitnih problemov. To je pri gradnji socialnih stanovanj biznenskega pomena.

Vila blok ima klet, priložje in tri nadstropja. Klet, v kateri so shrambe in servisi, je povezana z podzemno garazo. V priložju so bivalne enote in stanovanja za gibalno ovirane osebe ter vhodni prostor. V nadstropjih so stanovanja.

Stanovanja s središčnim sanitarnim vozlovom. Pri zaznavi neprofitno najemnih stanovanj smo skušali dožeti pravo mero prostorske in vsebinske prilagodljivosti. Stanovanja prebivalcem omogočajo kakovostno uporabo bivalnega prostora za različne namene bivanja različnih družin. V daljšem času se namreč družine hitro spreminjajo, številni stanstva lahko naraste ali upade. Za mnoge ljudi je stanovanje tudi delovni prostor.

Izhodišče: "livedski krošni toris" in stanovanja stopnic na Rolki in v Savskem razceju.

Tlorisna zasnova tipičnega stanovanja v natečajnem predlogu je modificirana in prilagojena sodobnim bivalnim potrebam.

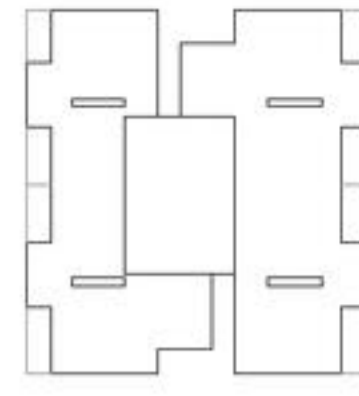
Krošni torisna zasnova, ki omogoča vsebinsko in prostorsko prilagodljivost stanovanja. Stanovanje je velik prostor, ki ima v središču sanitarno jedro s kopalnico in kuhinjo. Okoli njega so razporejeni bivalni prostori, skozi katere se lahko krošni spreminja: iz vhodne prostora skozi kuhinjo do jedilnice oz. v sobi in dnevni sobi. Hodnikov ni, bivalni prostori pa so svetli, eno ali dvostranško osvetljeni, prostorni in zračni.

V vredni stanovanja je prefabriciran sanitarni jašek z instalacijami, ki poteče skozi vso nadstropja na istem mestu. Na jašek sta vezni kopalnica in kuhinja, ki ju je mogoče postaviti ob obeh straneh jaška. Preostala površina stanovanja je raven jedilnice, prostora in je lahko poljubno organizirano. To omogoča tudi nosilne stene, ki so umaknjene na obod stanovanja - ostale stene v notranjosti so predfinirane in jih lahko postavimo po želji.

S preklicanjem možnosti organizacije posameznih stanovanj smo za obe zahtevani kategoriji (3 in 4 članska družina) razvili štiri podtipe: A, B, C in D, glede na orientacijo. Kopalnice in kuhinje, v 1. in 3. nadstropju je kuhinja na južni strani in kopalnica na severni, v 2. nadstropju pa je situacija zrcalna. Dnevni prostor stanovanja je ob kuhinji in je podaljšan v balkon, zato tudi ta spreminja svojo lego glede na nadstropje. Soba oz. spalnica je ob kopalnici.

Za vsakega izmed podtipov stanovanj so predstavljeni možni načini prostorske organizacije glede na slog bivanja, številoletnost ter strukturo posamezne gospodinjstva. Ker so stanovanja kljub majhni kvadraturi prostorna, lahko v 3 članskem stanovanju bivajo tudi tri osebe in v 4 članskem pet.

STREHA



NADSTROPJE 1, 3



NADSTROPJE 2



KLET

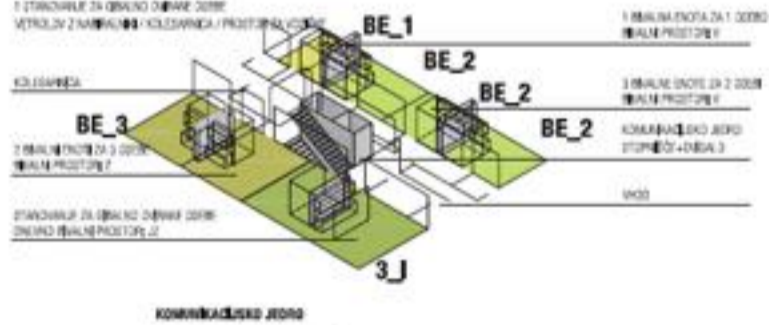
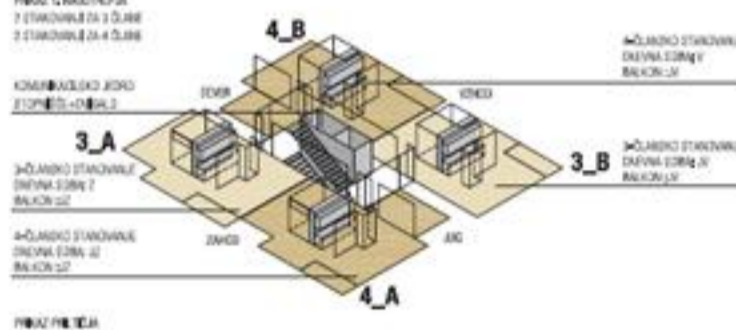
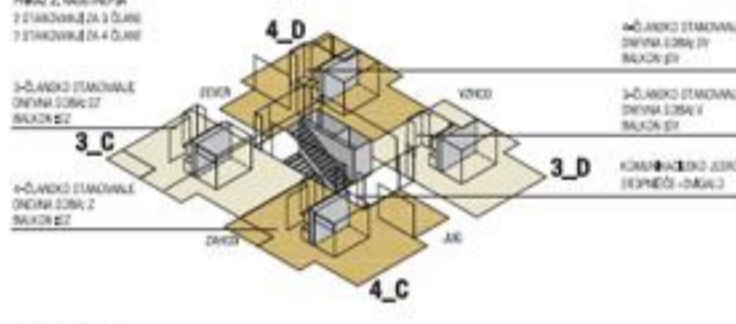
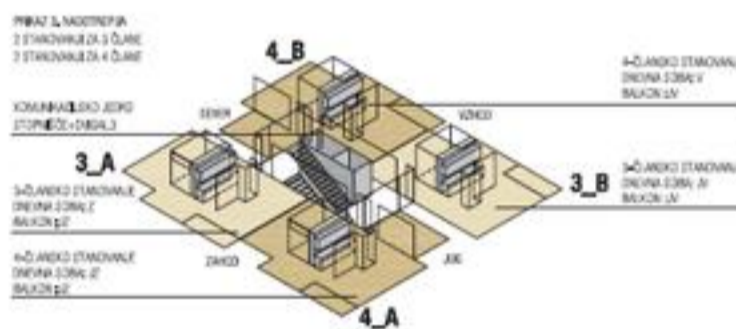


PRILUČJE



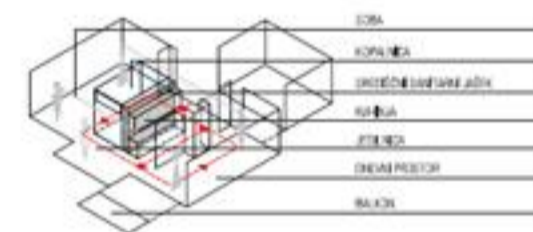
TIPIČNI STANOVANJSKI VILA BLOK
K + P + 3

7 STANOVANJ ZA 3 OSEBE IZ 2 OBIKOVNE OBSEJE (3 OSEBE) + 6 STANOVANJ UPORABNA POKROVA MED DVAHVAJEN BALKONCI
4 STANOVANJA ZA 4 OSEBE IZ 2 OBIKOVNE OBSEJE (3 OSEBE) + 2 STANOVANJA UPORABNA POKROVA MED DVAHVAJEN BALKONCI
K: 11.12.18.00
K: 22.18.00
K: 22.18.00



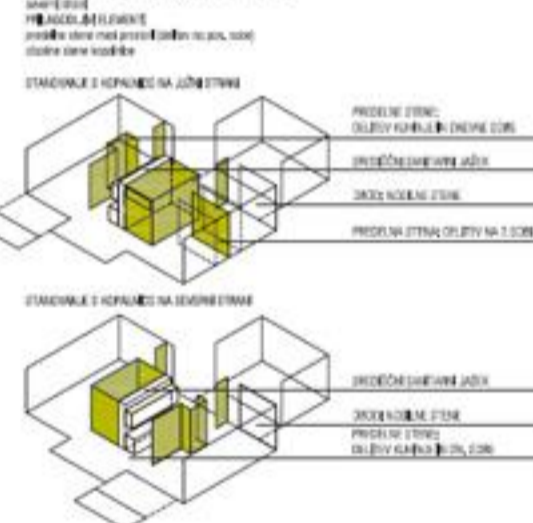
KROŠNA ZASNOVA STANOVANJA

STANOVANJE 1: 3 STORANSKI ZRAK 14,20 m²
KUHINJA 5,80 m²
KOPALNICA 3,80 m²
DNEVNA SOBA 13,80 m²
SPALNICA 10,80 m²
TOALETNA SOBA 2,80 m²
HODNIK 3,00 m²
PROSTOR ZA SHRAMBO 1,80 m²



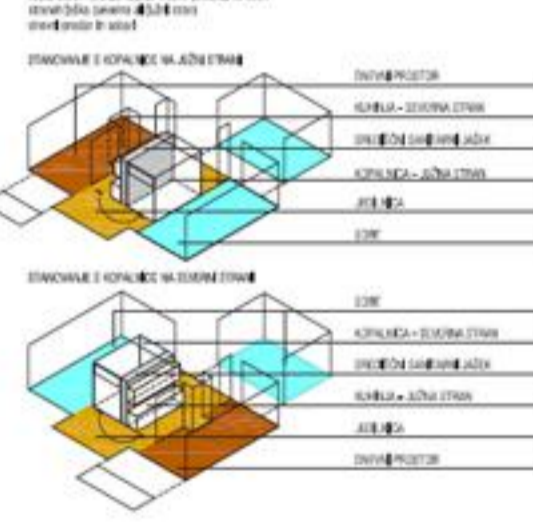
PROSTORSKA PRILAGODLJIVOST STANOVANJA

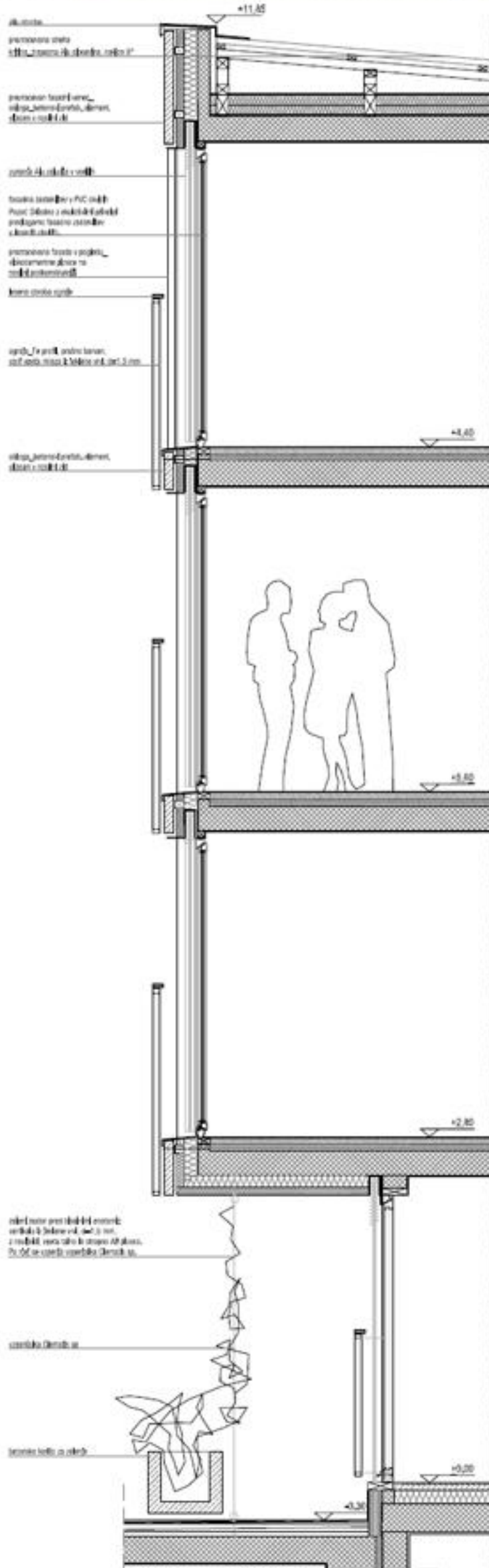
STANOVANJE 1: 3 STORANSKI ZRAK 14,20 m²
KUHINJA 5,80 m²
KOPALNICA 3,80 m²
DNEVNA SOBA 13,80 m²
SPALNICA 10,80 m²
TOALETNA SOBA 2,80 m²
HODNIK 3,00 m²
PROSTOR ZA SHRAMBO 1,80 m²



VSEBINSKA PRILAGODLJIVOST STANOVANJA

STANOVANJE 1: 3 STORANSKI ZRAK 14,20 m²
KUHINJA 5,80 m²
KOPALNICA 3,80 m²
DNEVNA SOBA 13,80 m²
SPALNICA 10,80 m²
TOALETNA SOBA 2,80 m²
HODNIK 3,00 m²
PROSTOR ZA SHRAMBO 1,80 m²





MATERIALI

Stene
 Nosilne stene so amirizobetonske (jagod stanovanj in komunikacijska jedra), predeine so mavno kartonske.

Stavbno pohištvo
 Okna v stanovanjih so plastična in barvana po RAL lestvici. Zastekitev je dvojna termoozonska. Odpiranje je krilno in na vertus, zato je zunaj pred okni nameščena ograja. Okna imajo na zunanji strani kovinske žaluzije, barvane po RAL lestvici.
 Okna na stopničnih podestih, ki so namenjena preprečevanju stopnišč in hodnikov, se odpirajo krilno in na vertus.
 Notranja vrata so lesena in enotnih dimenzij - odprtna je 90cm, krila so 80cm. Vhodni vetrolovi je v celoti zastekljeni.

Fasada
 Stavbni volumen posameznega vila bloka je členjen na nekoliko umaknjene pritične podstavke in nadstropni deli fasada pritičja je kaptolna balkonjski ometi temno sive barve, fasada v nadstropjih pa je prebravana (valovite isosozemne plošče na leseni podkonstrukciji). Toplotna izolacija je iz plošč mneralne volne (10cm+6cm), ki so pritrjene na obodne zidave.
 Balkonjska ograja je jekleni okvir z jekleno mrežo. Ograja teče po obodu plošče in se nadaljuje pred zasteklitvijo jedinice. Pritrjena je v betonsko ploščo in dodatno v zid stavbe. Del ograje pred jedinico se nosi konzolno. V fasado je pritrjen le na robu okna jedinice.
 Ograja je oblikovni element, ki dopušča individualizacijo - na notranji strani jeklene mreže je predel dena namestitev platnenih tkanin živahnih barv (kianina se napne preprosto, s kavejčki). Tkanina loči balkone pred pogledi iz zunanjosti. Jeklena mreža omogoča tudi preprosto obešanje cvetličnih lončkov.
 Nad panoramsko zasteklitvijo na balkonu je polti malno namestiti platnene zavese, ki dodatno senčijo dnevni prostor in balkon.

Streha
 Streha vila bloka je prebravana in ima trapezno kovinsko krilno na leseni podkonstrukciji. Nakon strešin je 5 stopinj - nagnjene so ravnoter na vzhodnem in zahodnem delu stavbe. Nakon zakriva 60cm visok drešni venec. Žebrovi so spejani v čarstane jalke, deleznica pa se steka v podzemne zbiralnice. Namenjena je uporabi v zunanjem prostoru - zalivanju vrtov, vdrlevarju ureditve itd.

