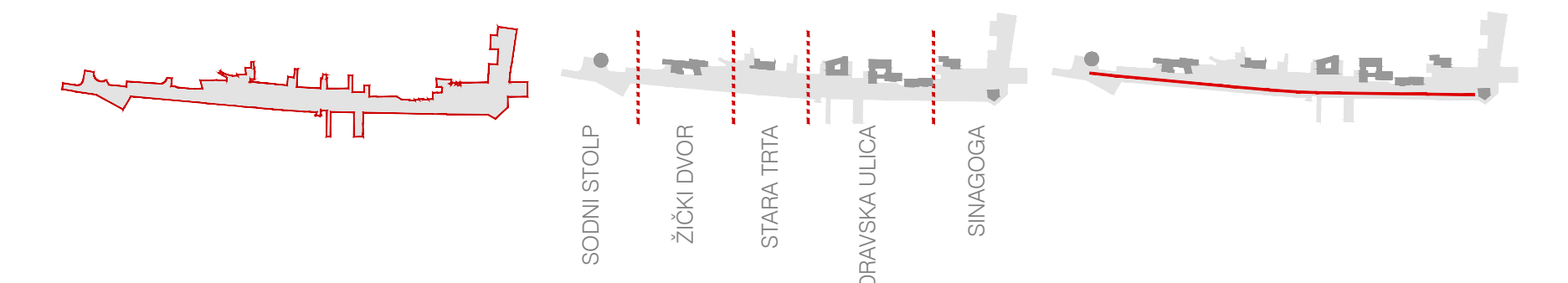




DANES

Območje je zamejeno med studenško brvjo in vodnim stolpom in poznano kot prostor Lenta.
 Gre za najstarejši (med sodnim in vodni m stolpom) in najbolj atraktivni (400 let stara trta) del mesta, ki nikoli ni bil notranji del srednjeveškega obzidja, ampak je segal do njegovega južnega roba. Nekaj objektov, ki se je ohranilo in nekaj ostankov obzidja, danes tvorijo najbolj prepoznavno kuliso mesta. Prvi val prenove v osemdesetih letih prejšnjega stoletja, je posegega v takrat še prveci degradirani prostor ob vodi. Koncepti prenove obstoječih struktur in fasadi, nadomeščanja porušeneh zgradb s sorodnimi in grobo tiskovanje samo dela območja, je imel eno usodno napako. Po celi dolžini je bila vpeljana cesta, ki je odrezala mesto od vode. Tisoletna vez je bila prekinjena. Danes je to prostor prometa v vzdolžni smeri in slabih povezav v prečni smeri. Programsko siromašen in v ničemer povezan.

ZGODBE O LENTU

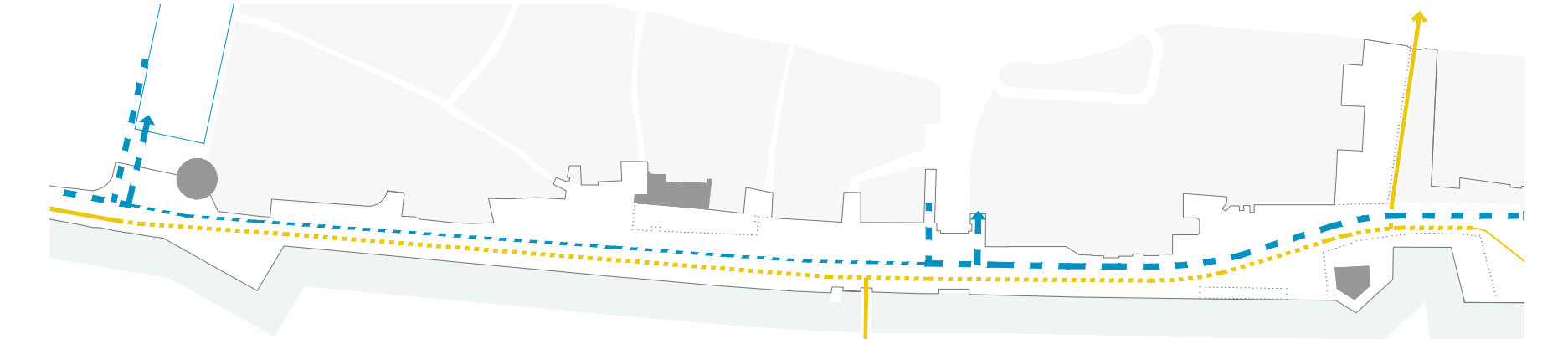


TRJE TRGI POVEZANI Z ZGODOVINO



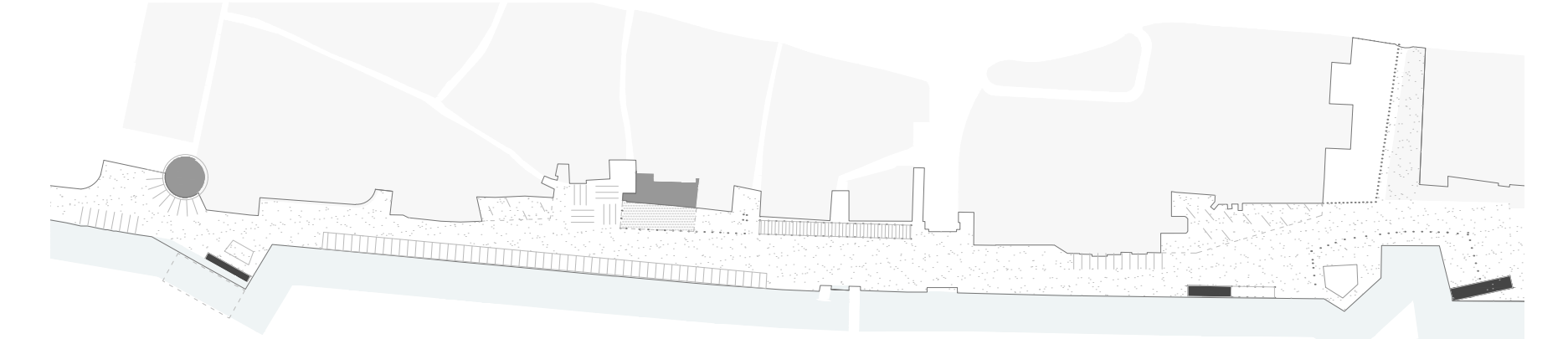
V povezavi s pomembnimi zgodovinskimi stavbami so formirani trgi, ki predstavljajo zgodbe o Lentu. Dopolnjujejo jih ostali vrtni prostori, ki se združijo v promenado, ki postane osrednja obvodna površina mesta.

PROSTOR SKUPNE RABE / SHARED SPACE



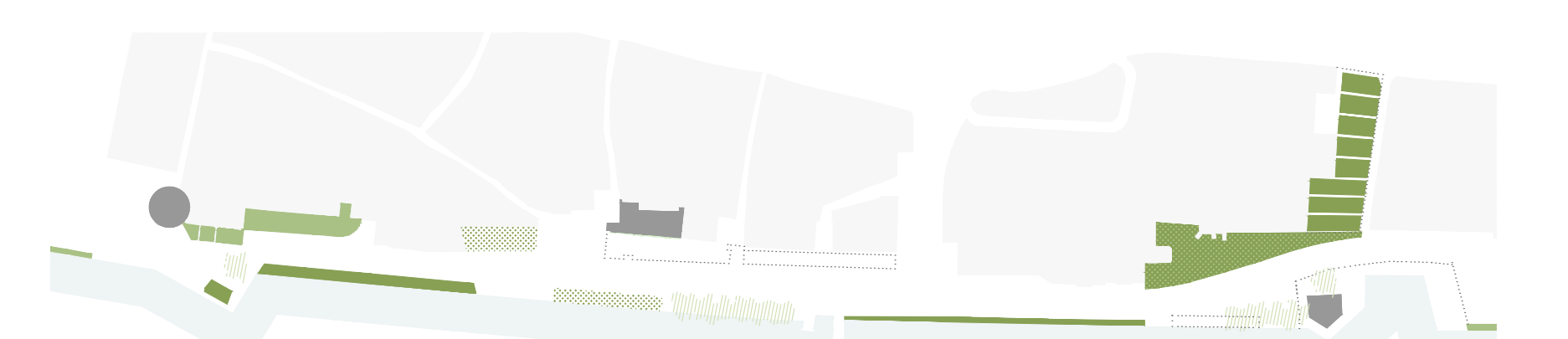
Celotna ureditev je podrejena pešcu. Ukline se mirujoči promet. Skupni prostor je enonivojski, dostopi so selektivni / dostava, intervencija, dostop za stanovalce...

PROGRAMSKA SCHEMA



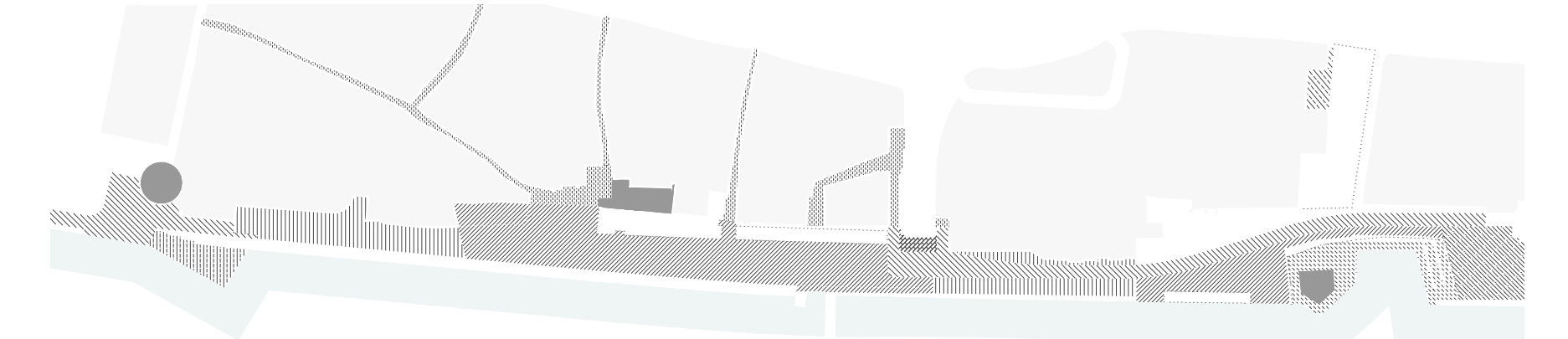
Enovit in povezan prostor ob vodi ponuja več različnih ambientov. Zasnova omogoča rabo za različne stalne programe / gostinstvo... in občasne prireditve / festival stare trte... V času festivala se programi smiselno razporedijo glede na vsebine.

SCHEMA ZELENIH POVRŠIN



Zelene površine se fragmentarno vključujejo v obvodno promenado. Ob vzhodnem robu je vzpostavljen pas zelenih teras, kot spomin na obrambni jarek. Drevesa tvorijo obrobno kuliso. Postavljena so tako, da poudarjajo zanimivost Lenta. Nekatera so v slabem stanju, nekatera so stara, zato se jih odstrani in nadomesti z novimi in avtohtonimi. Zaščiteni drevesa se ohranijo.

SCHEMA TLAKOVANJA



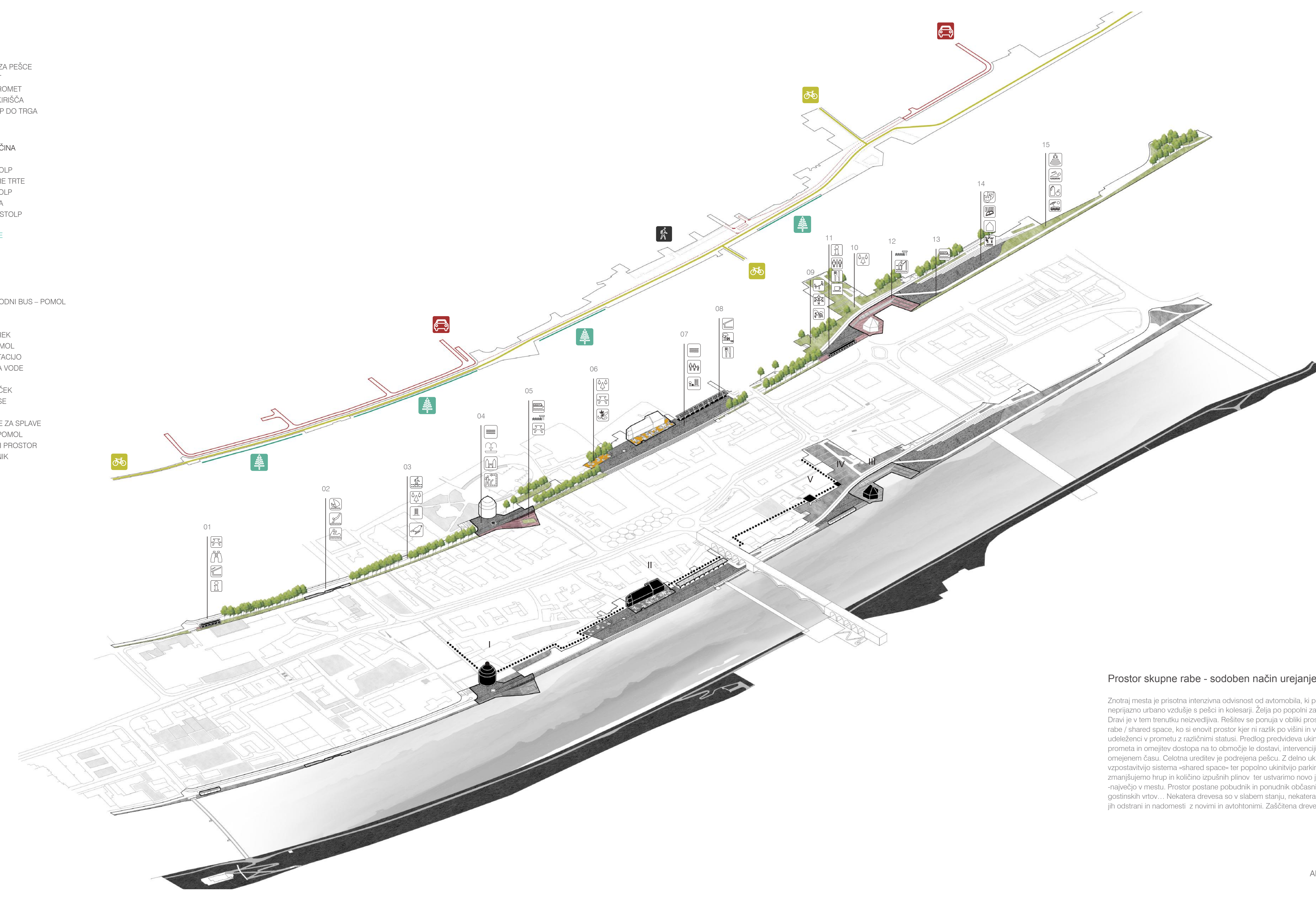
Tlakovanje odkriva zgodbe Lenta, ki so na svojstven način »vtisnjene« v kamniti preprogi, ki obkrožja zgodovinski spomin mesta. Povezuje jih trak življenja. Urbani prostor trga določajo trije materiali: Kamen / granit - prisoten na pomembnih mariborskih trgih, Kovina - osnovni gradnik Starega mostu, Les - uporabljen na bodoči brvi

- SHARE SPACES
- TRG – OBMOČJE ZA PEŠCE
 - KOLESARSKA POT
 - AVTOMOBILSKI PROMET
 - DOSTOP DO PARKIRIŠČA
 - POSEBEN DOSTOP DO TRGA

- KULTURNA DEDIŠČINA
- I. SODNI STOLP
 - II. HIŠA STARE TRTE
 - III. VODNI STOLP
 - IV. SINAGOGA
 - V. ŽIDOVSKI STOLP

- ZELENE POVRŠINE
- GLAVNI TRGI

- PROGRAM
1. PAVILJON ZA VODNI BUS – POMOL
 2. VODNI ŠPORTI
 3. PROMENADA
 4. OBRAMBNI JAREK
 5. BENETKE – POMOL
 6. PARK ZA MEDITACIJO
 7. TRG SE DOTIKA VODE
 8. PERGOLA
 9. OTROŠKI KOTIČEK
 10. ZELENE TERASE
 11. KAVARNA
 12. PRISTAJALIŠČE ZA SPLAVE
 13. VODNI BUS – POMOL
 14. VEČNAMENSKI PROSTOR
 15. URBANI TRAVNIK



Prostor skupne rabe - sodoben način urejanje prometa

Znotraj mesta je prisotna intenzivna odvisnost od avtomobila, ki povzroča neprijetno urbano vzdušje s pešci in kolesarji. Želja po popolni zapori ceste ob Dravi je v tem trenutku neizvedljiva. Rešitev se ponuja v obliki prostora skupne rabe / shared space, ko se enoviti prostor kjer ni razlik po višini in vsebini, delijo vsi udeleženci v prometu z različnimi statusi. Predlog predvideva ukinitve minujočega prometa in omejitev dostopa na to območje le dostavi, intervenciji in stanovalcem v omejenem času. Celotna ureditev je podrejena pešcu. Z delno ukinitvijo prometa in vzpostavitvijo sistema »shared space« ter popolno ukinitvijo parkiršč ob nabrežju, zmanjšujemo hrup in količino izpušnih plinov ter ustvarimo novo javno površino »največje v mestu. Prostor postane poludrnik in ponudnik občasnih prizorišč, gostinskih vtov... Nekatera drevesa so v slabem stanju, nekatera so stara, zato se jih odstrani in nadomesti z novimi in avtohtonimi. Zaščiteni drevesa se ohranijo.

AKSONOMETRIJA
 OBMOČJE LENTA

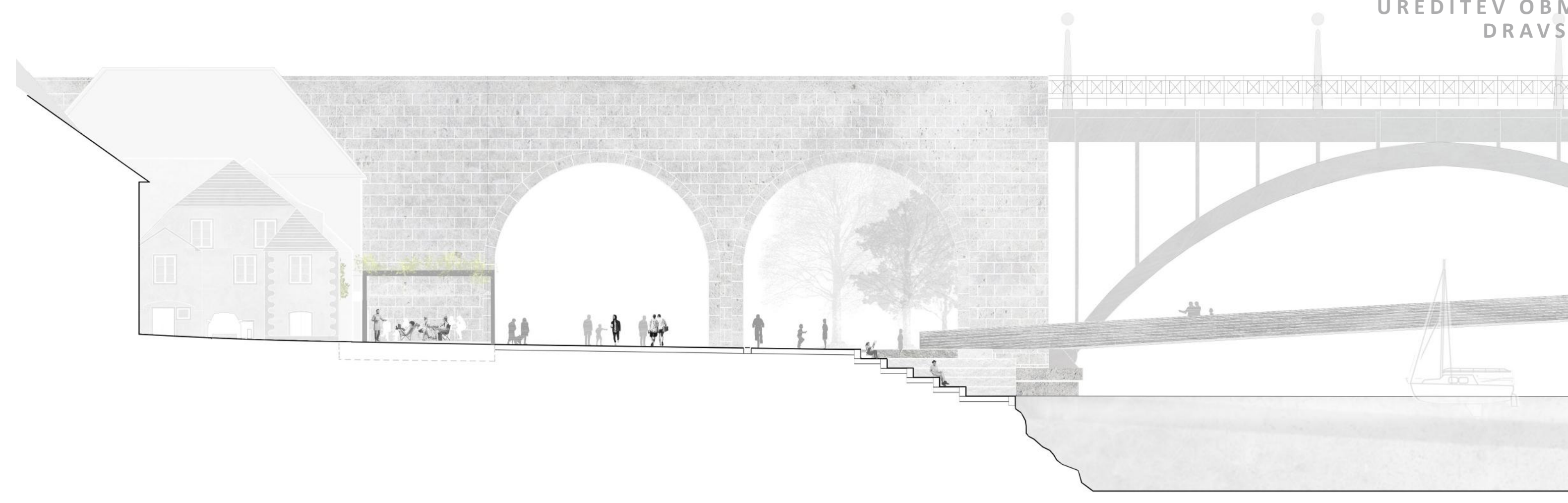


JUTRI

Slik med mestom in reko ima za Maribor poseben, zgodovinski pomen. Nova promenada na Lentu, postane osrednja urbana obvodna površina mesta. Povezana z enovitim tlakom odkriva zgodbe Lenta, ki so na svojstven način »vstajene« v kamniti preprogi, ki oživlja zgodovinski spomin mesta. Povezuje jih kovinski trak življenja. Urbana obvodna površina je vmesnik, ki poseduje med mestno in vodno izkušnjo, prevzema novo življenje in postane središče javne rabe. V parterju ga določajo trije materiali: granit, ki je prisoten na pomembnih mariborskih trgih, kovina kot gradnik starega mostu in les, ki bo uporabljen na bodoči brvi. Urbana oprema je zasnovana diskretno, brez pretiravanja in nepotrebnih potez. Lent se končno vrača k reki, povezan kot še nikoli. Od zgodovinskega jedra se promenada proti zahodu pomakne do studenskega mostu. Prostor skupne rabe dobi mimeljski značaj, sprehod v senci vrh ob hladu vode ali počitek in razgled iz klopi, je pomirjujoč.



PREREZ 1:200
 SOČNI STOLP



PREREZ 1:200
 DRAVSKA ULICA



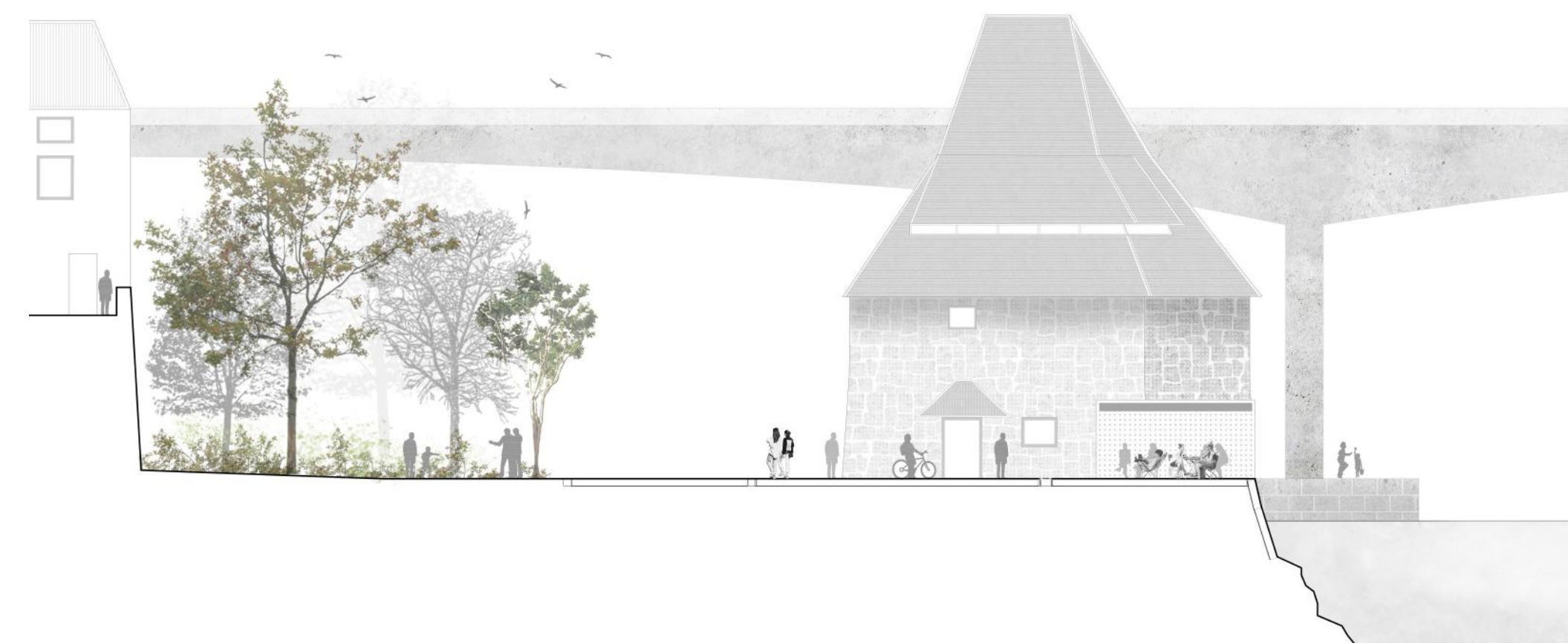
- 1. Kopaljšče Pristan
- 2. Sočni stolp
- 3. Minorjska cerkev
- 4. Lutkovno gledališče
- 5. Žički dvor
- 6. Hiša stare trte
- 7. Sinagoga
- 8. Židovski stolp
- 9. Vodni stolp
- 10. Narodni dom
- 11. Tržnica
- 12. Medicinska fakulteta

- 1. Glavni trg
- 2. Stima ulica
- 3. Ob bregu
- 4. Ob bregu
- 5. Ribiška ulica
- 6. Vojaški trg
- 7. Žički prehod
- 8. Vojarska ulica
- 9. Spilarski prehod
- 10. Mesarski prehod
- 11. Koroška cesta
- 12. Ruška cesta
- 13. Glavni most
- 14. TRG revolucije
- 15. Taborška ulica
- 16. Dravska ulica

12 PREGLEDNA SITUACIJA UREDITEVNIH 1:1000



PREREZ 1:200
 STUDENSKI MOST



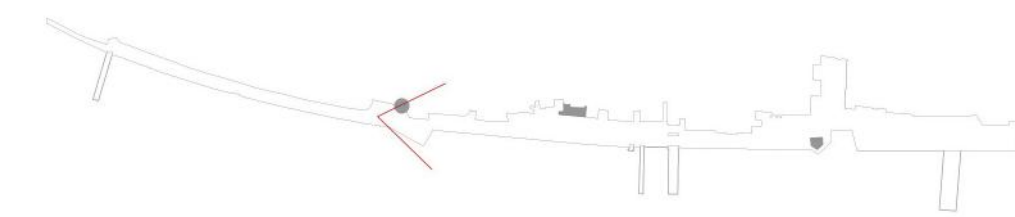
PREREZ 1:200
 VODNI STOLP



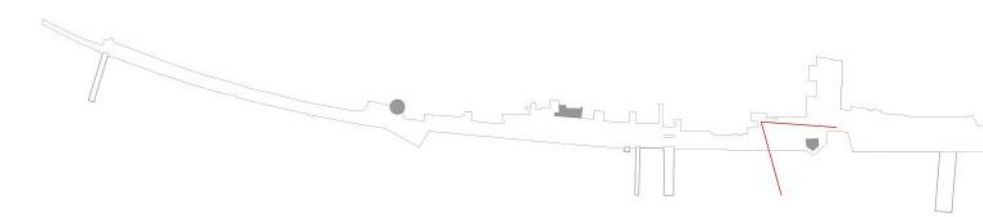
PREREZ 1:200
 PRISTAN PRI VODNEM STOLPU



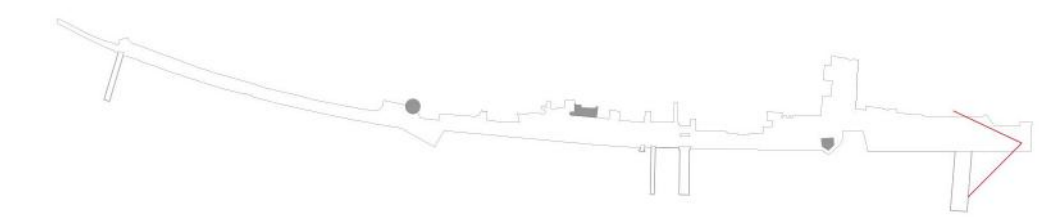
SODNI STOLP ... ZADIHA OKOLI PRAZNEGA PROSTORA
 Riečni rob v neposredni bližini Sodnega stolpa potrebuje tišino in jaenost, ki nam omogočita, da vizualiziramo mestno arhitekturo in zgotovimo. Različne poti, teksture in spreminjanje svetlobe sestavljajo vzorce spreminjajočega tla, ki bogatijo parter in v osredje postavljajo gladino reke.



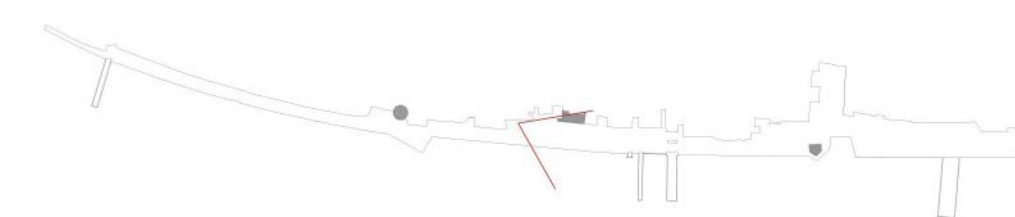
KAVARNA OB REKI
 V bližini Vodnega stolpa je postavljena lahka in transparentna konstrukcija v kateri je kavarna, ki omogoča uživanje na enkratni lokaciji na rečnem obrežju.



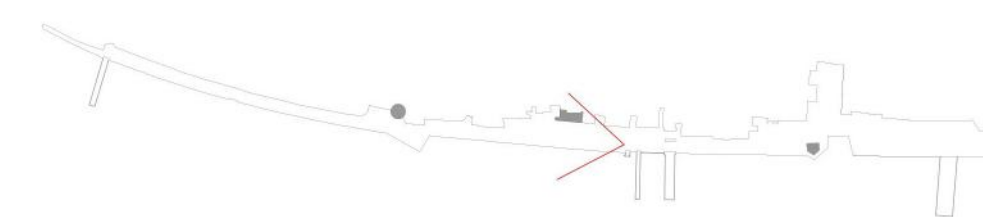
PRIZORIŠČE
 Površina je preoblikovana v nevtralnno tlakovani večnamenski prostor, namenjen vsestranski uporabi prebivalcev in javnim prireditvam. Vzhodni del, v bližini Maribor-a nima posebne arhitekturne vrednosti in ni del kulturne dediščine. Kultiviramo ga z uvedbo zelenja in vegetacije. Tako na talni površini kot tudi vertikalno z drevesi.



TRG - OSREDNJI OBVODNI PROSTOR OSREDNJI TRG
 Različne površine tlakov ustvarjajo različne vzorce, igre svetlobe in tekstur. Horizontalne površine so urejene tako, da se podredijo pomembnim arhitekturam in rečni gladini. Kolesarska pot je označena z rahlo spremembo tla.



POGLED PROTI (JUG) ZAHODU
 Pogled proti Žičkemu dvoru in Sodnemu stolpu ... stik z reko postane bolj odkrit ne neposreden. Na obrežju reke je nekaj dreves, ki polti nudijo senco. Pergola povezuje zunanje terase obstoječih gostinskih lokalov. Enotna konstrukcija je zasnovana nevtralnno, univerzalno Pergola je močan objekt, ki konstrukcijsko povezuje. Zasnovana je nevtralnno in enotno za vse - kot da bi bila del javne infrastrukture.



TRAVNIK POD DREVESI
 Vzhodno od Starega mosta na poti do Vodnega stolpa ... Pot ob reki postaja ožja in urbana. Projekt predvideva obnovo drevedora vrb. Povezavo z reko tvorijo travnata klančina, na kateri je možno ležati in uživati na južnem soncu.

