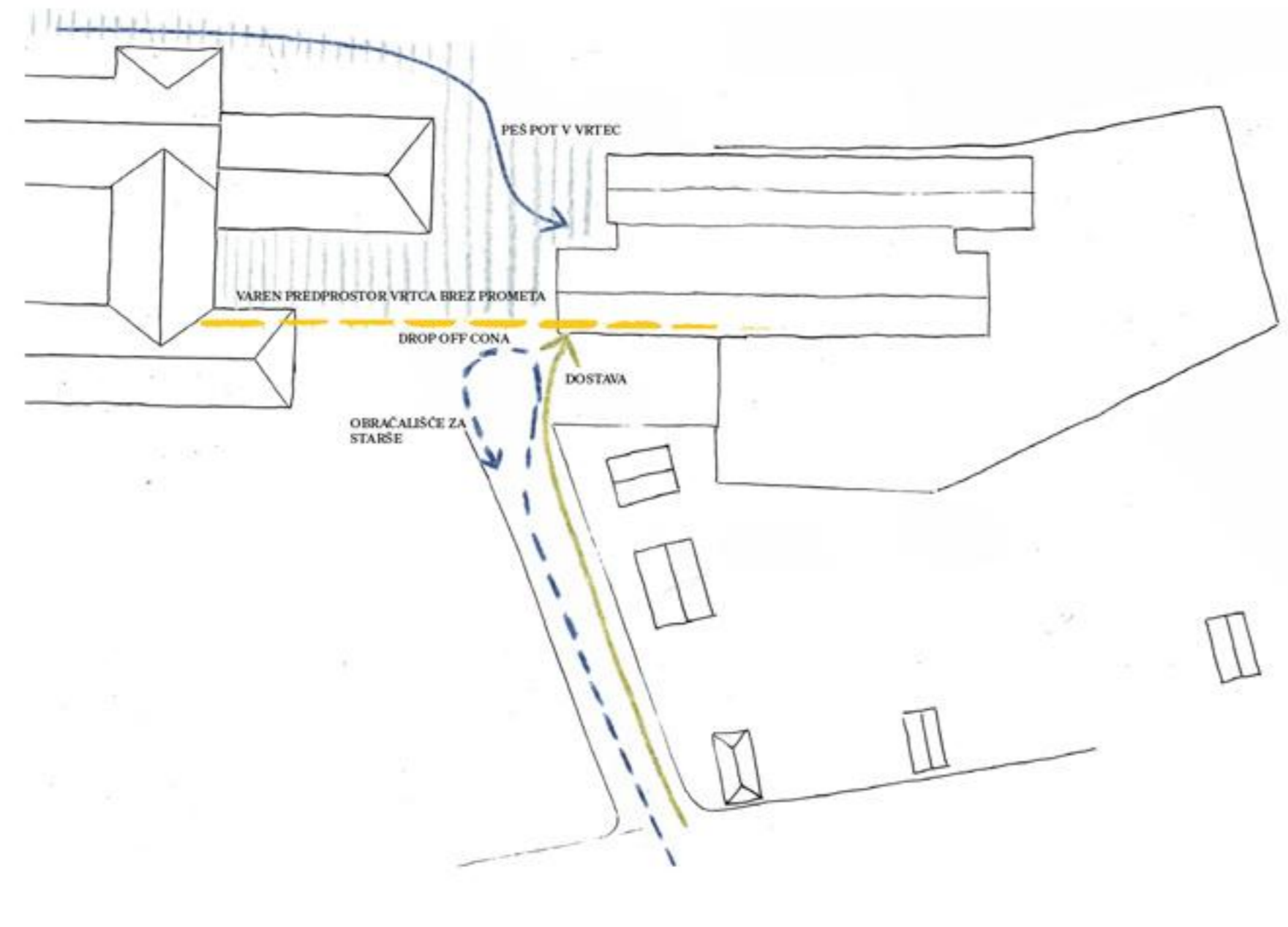


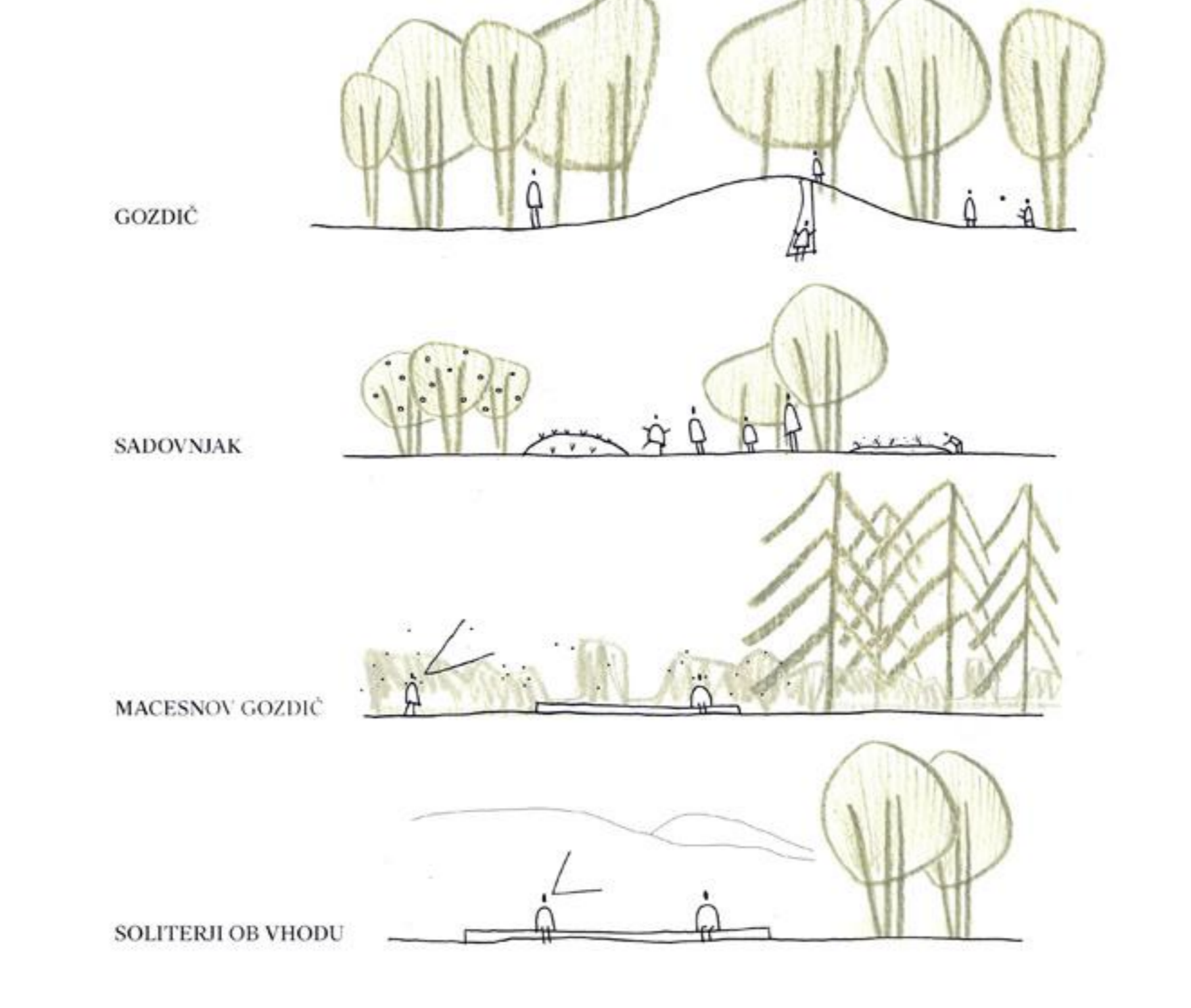
URBANISTIČNA ZASNOVA



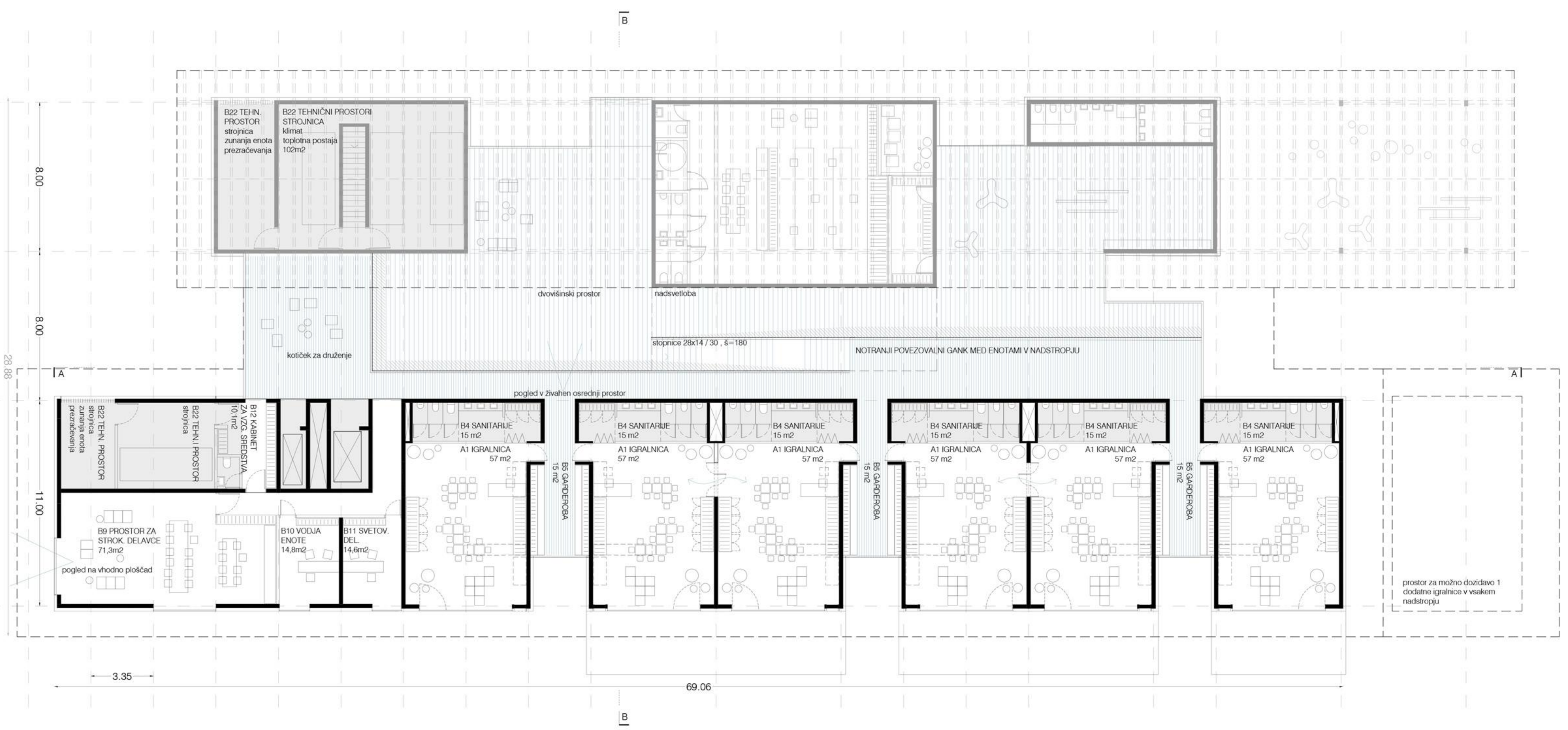
SHEMA DOSTOPOV



SHEMA KRAJINSKE UREDITVE



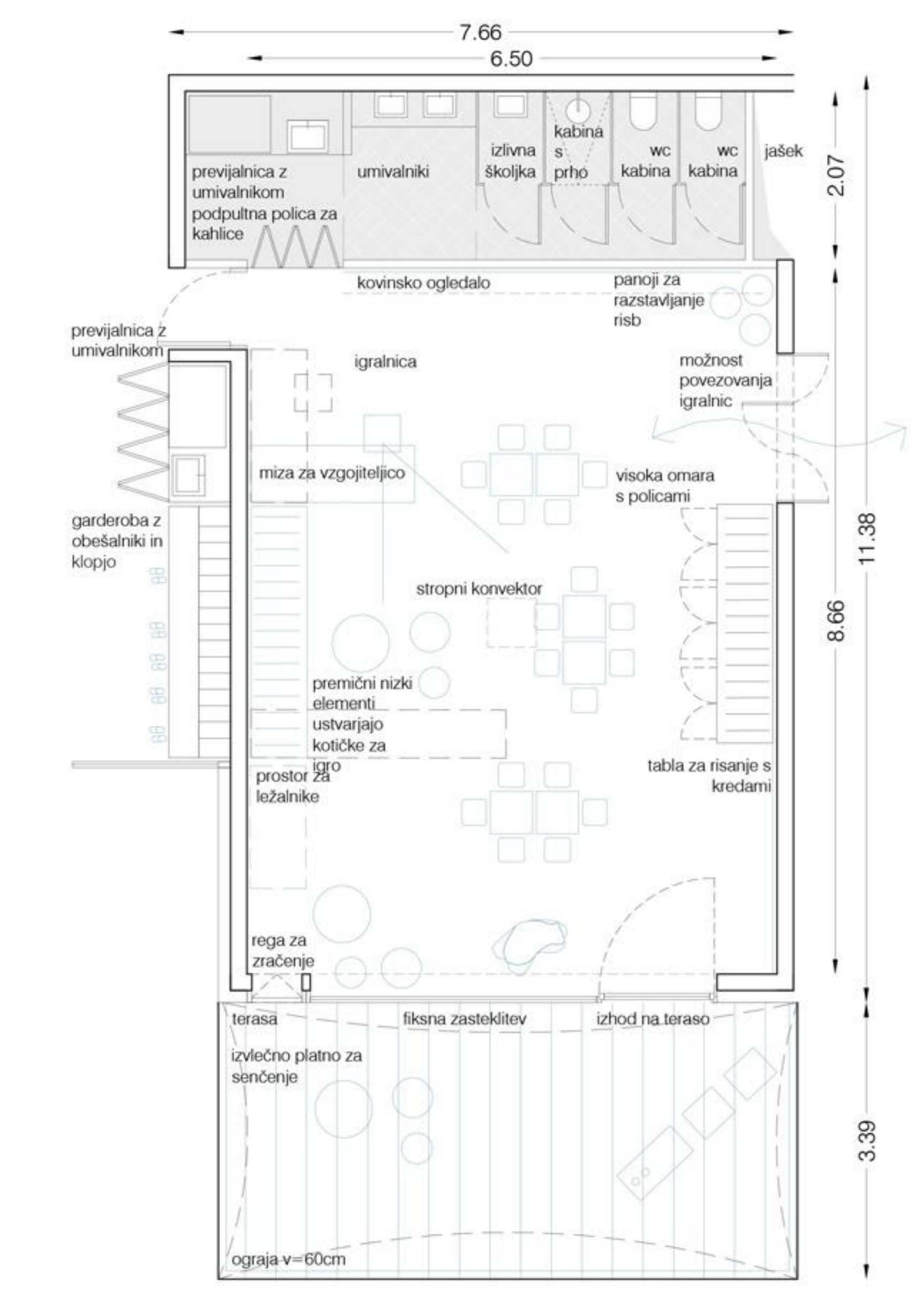
ORIENTIRJI V PROSTORU



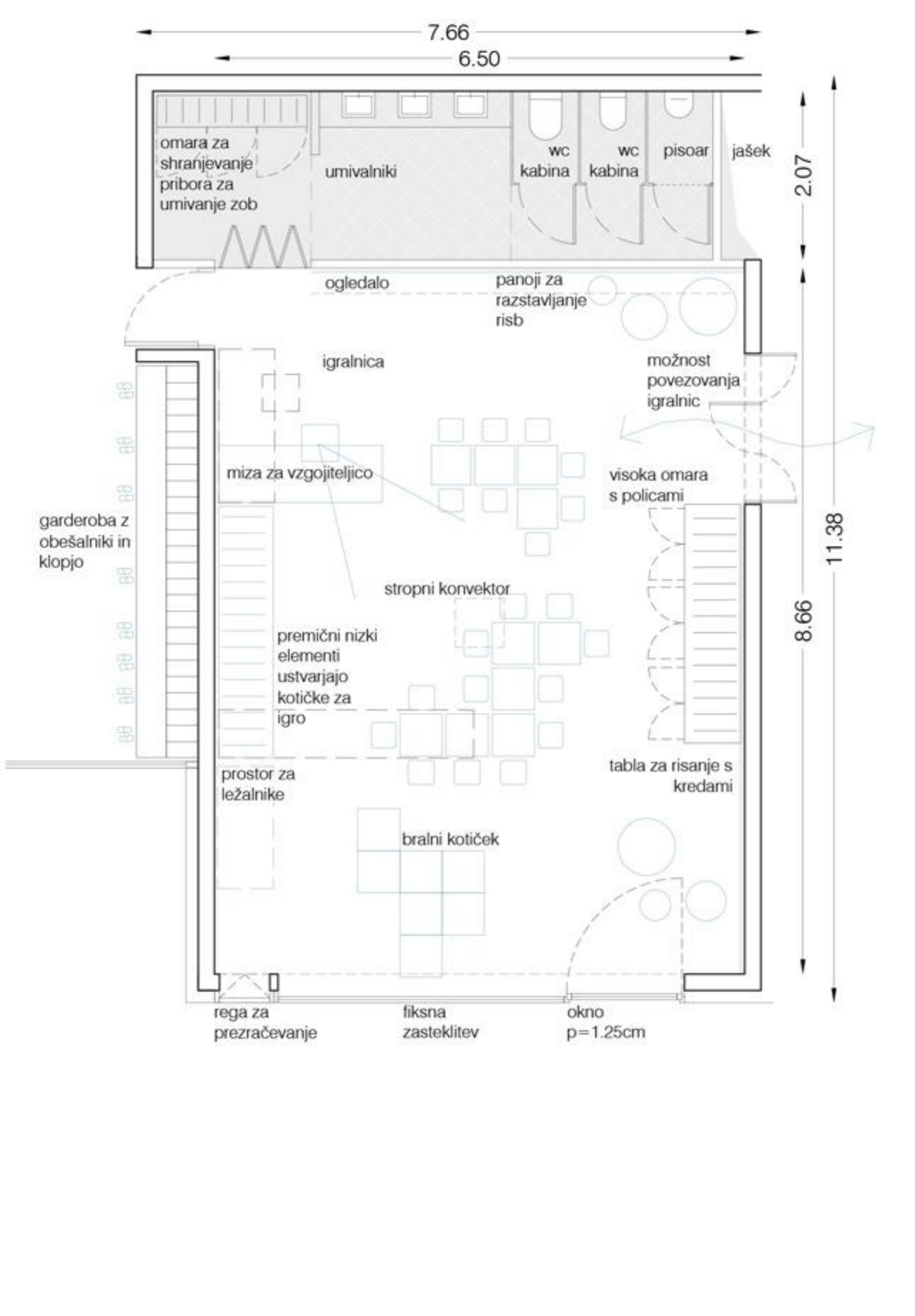
TLORIS NADSTROPNE ETAŽE 1:200

...vemo, da prostora ne dojemamo le vidno, ampak z vsemi čutili. Pri gledanju je vključena razsežnost, pri poslušanju smer, pri lastni zaznavi telesa odnos do smeri, celo pri vonju čutimo nekaj prostorskega, poleg tega pa je za otroke posebej pomembno čutilo tudi otip...

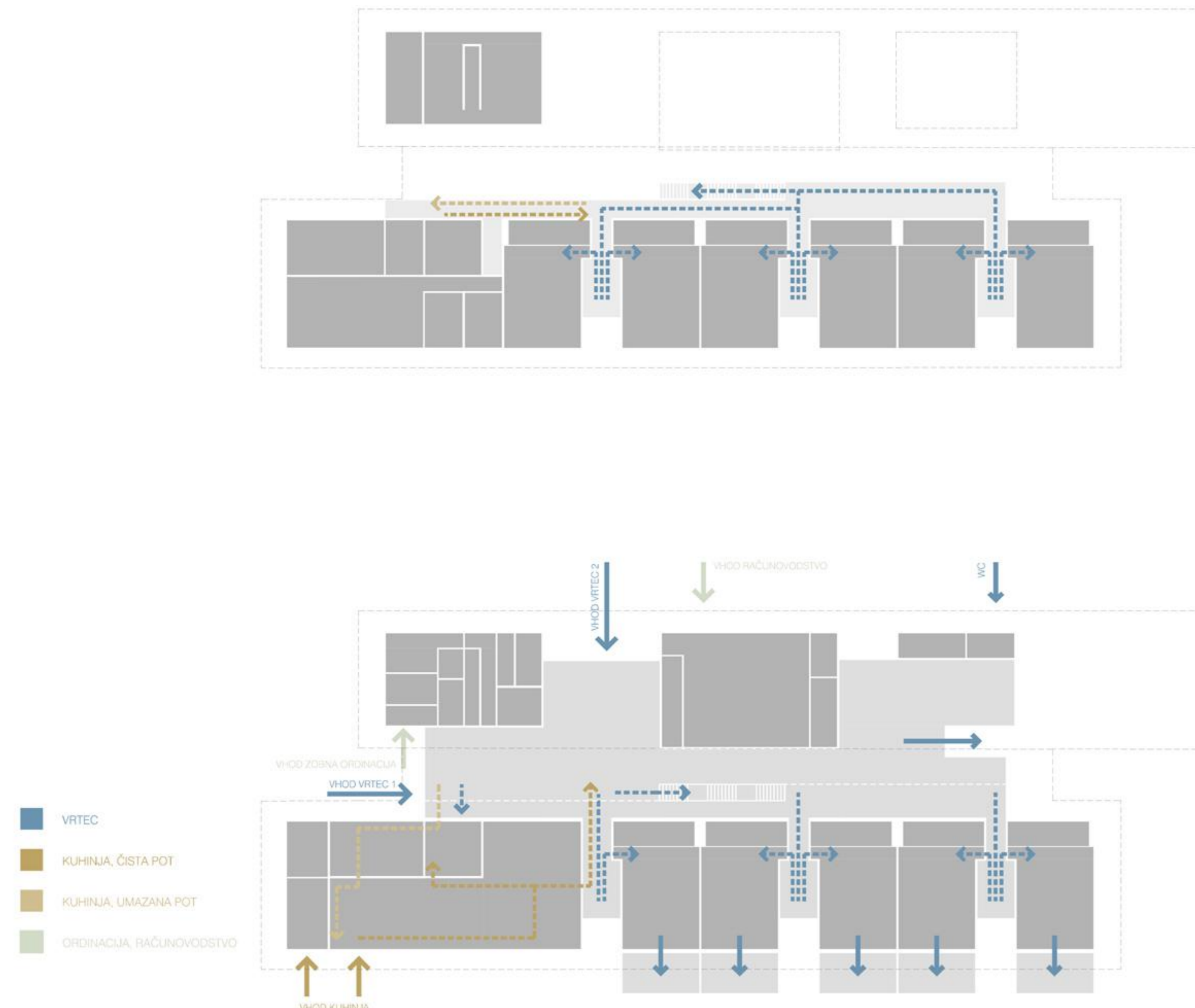
Stanko Kristl



TLORIS IGRALNICE 1: STAROSTNEGA OBDOBJA 1:100



TLORIS IGRALNICE 2: STAROSTNEGA OBDOBJA 1:100

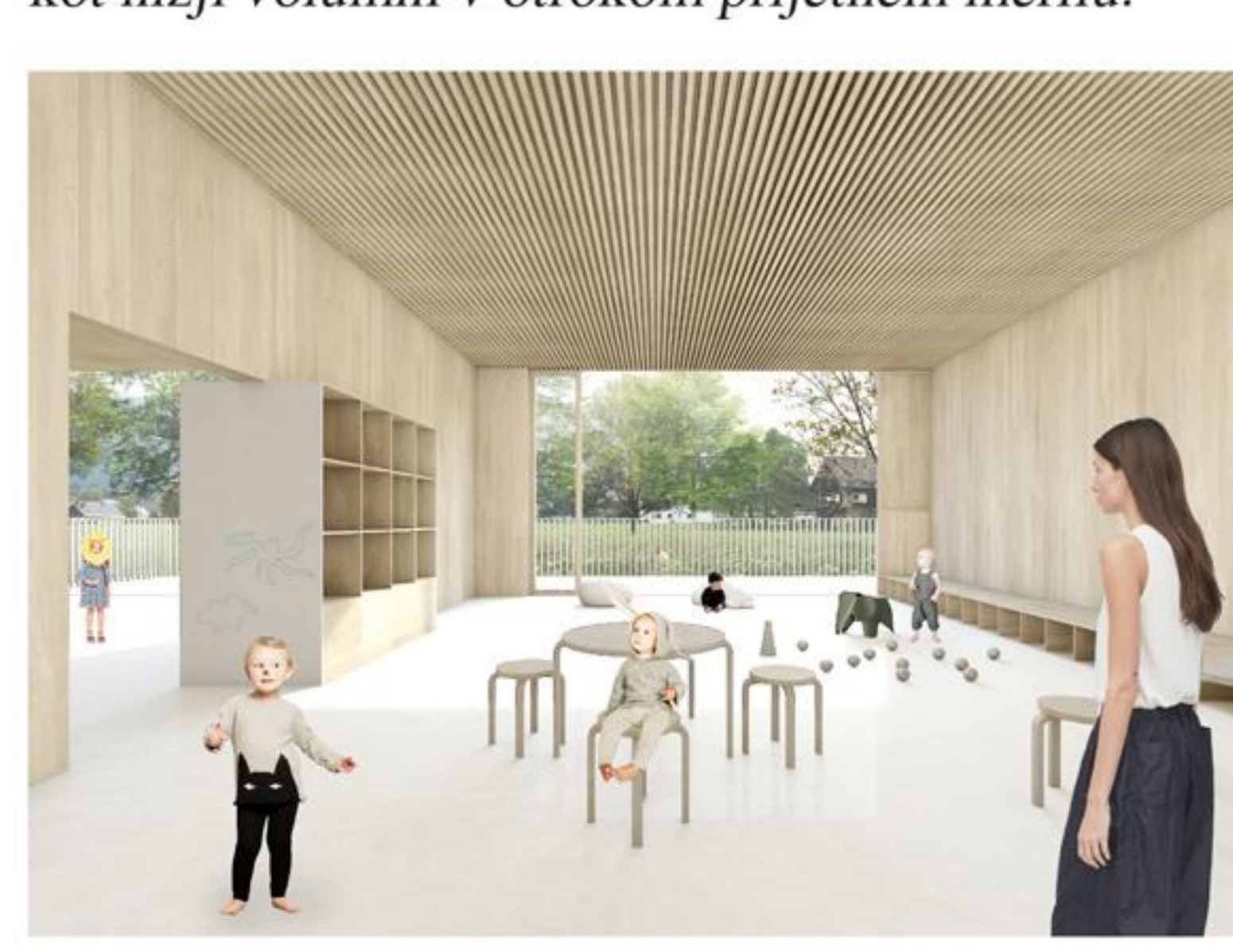


POTI UPORABNIKOV



PROGRAMSKA SCHEMA

Posamezne igralnice so oblikovane kot nižji volumni v otrokom prijetnem merilu.



IGRALNICA 1: STAROSTNEGA OBDOBJA

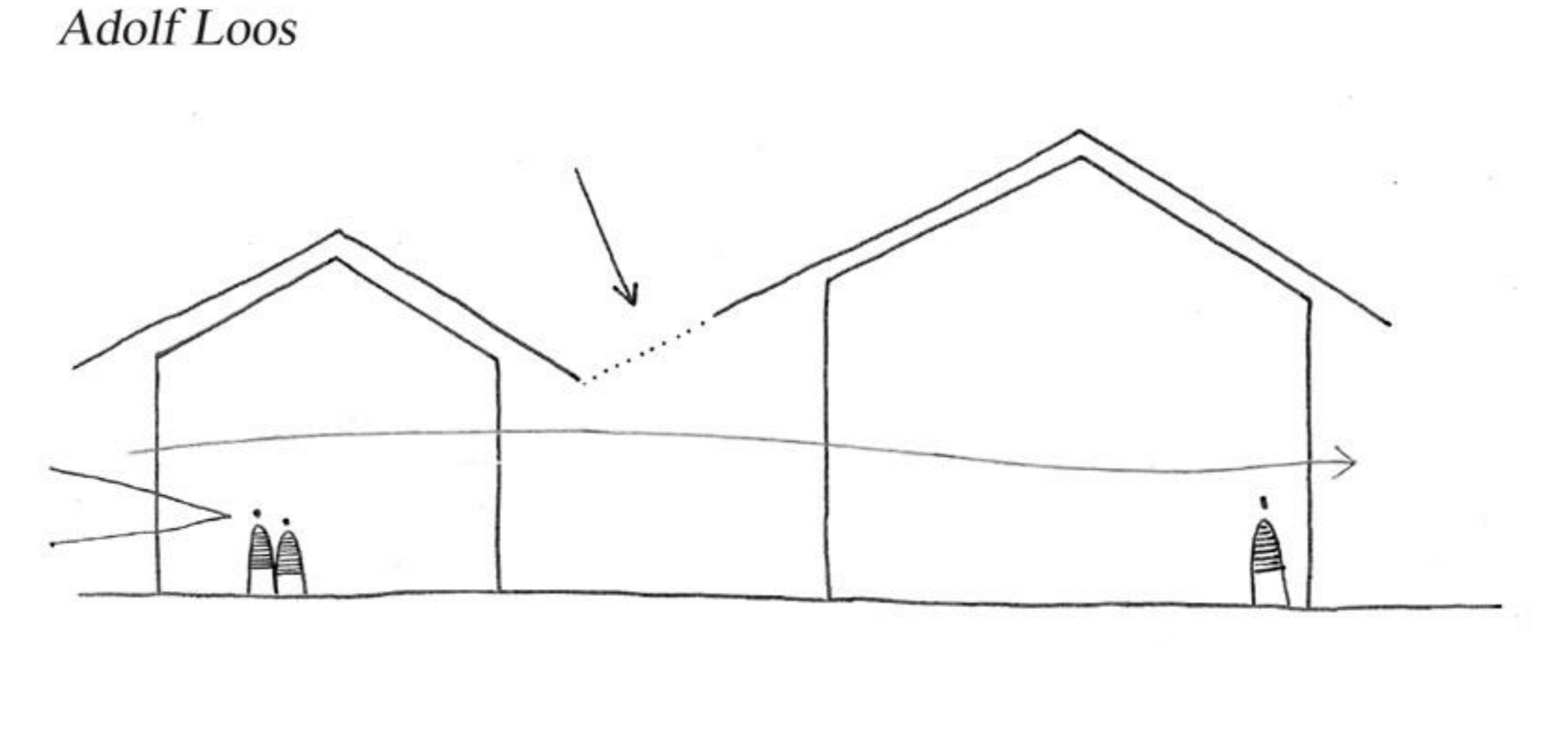
Avla se odpira v garderobe pred igralnicami s sadovnjaki proti jugu.



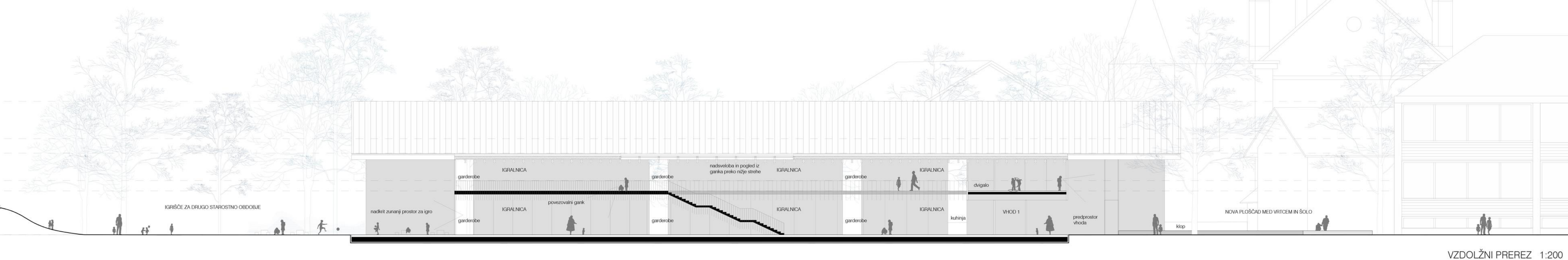
VHODNA AVLA VRTCA

Odklon od tradicije gradnje je dopusten zgolj, če gre za izboljšavo, drugače pa se je smiselno držati tradicije. Tudi, če je stara več stoletij, je njena vez z nami močnejša od slepil, ki nas spremljajo.

Adolf Loos



KONCEPTUALNI PREREZ



VZDOLJNI PREREZ 1:200



PREČNI PREREZ 1:200

ZAHODNA FASADA 1:200



SEVERNA FASADA 1:200