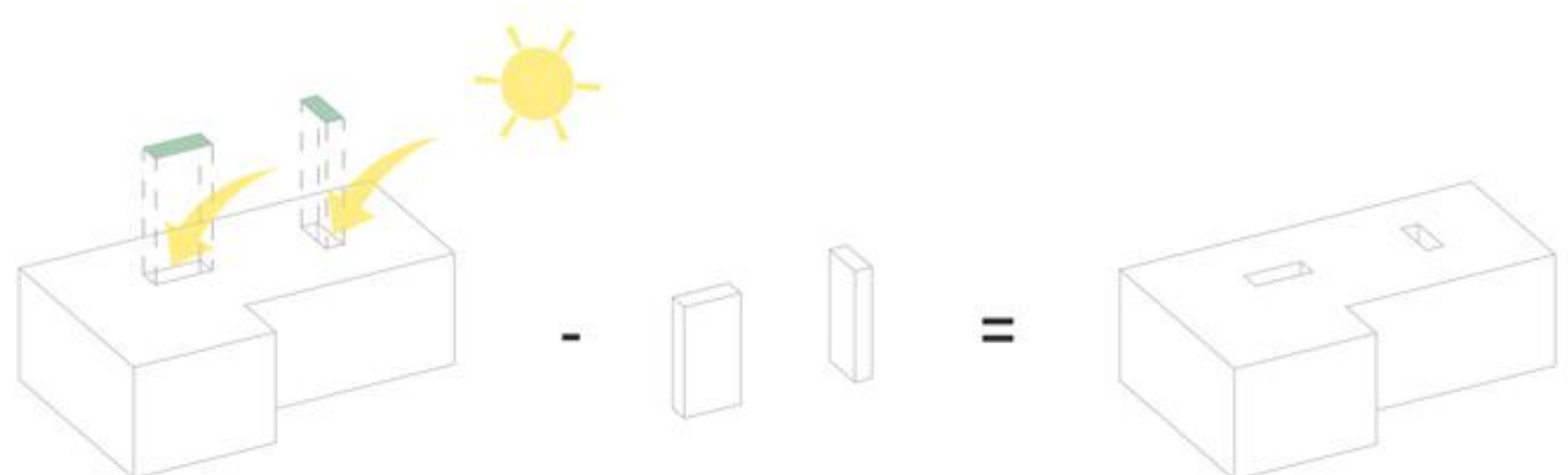


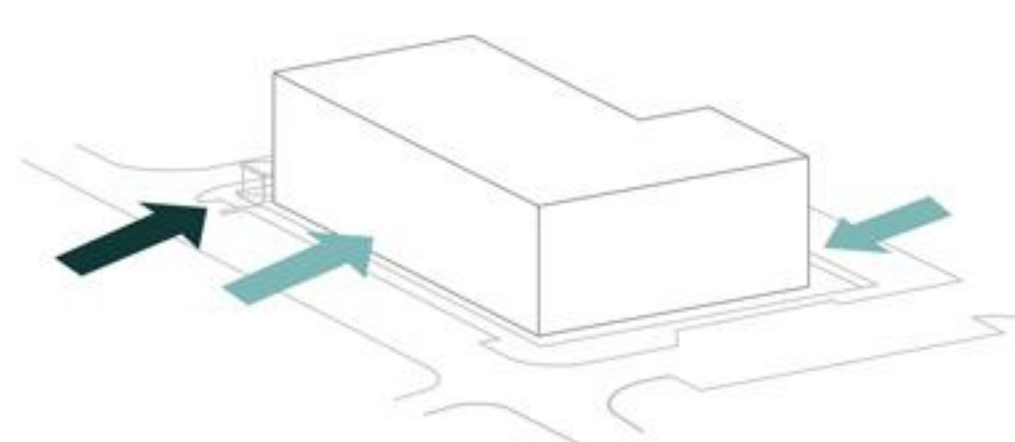
ZASNOVA OBJEKTA

Zasnova objekta je prilagojena tako da maksimalno izkorišča prostor na parceli in je v tlorisni obliki delne črke L. Zaradi velike širine objekta smo vstavili dva atrija skozi katera prehaja svetloba v sredino objekta in tako osvetljuje horizontalne in vertikalne komunikacije z naravno svetlobo, hkrati pa odpira poglede med samimi komunikacijami in omogoča lažjo orientacijo po objektu samem.



VHODI V OBJEKT

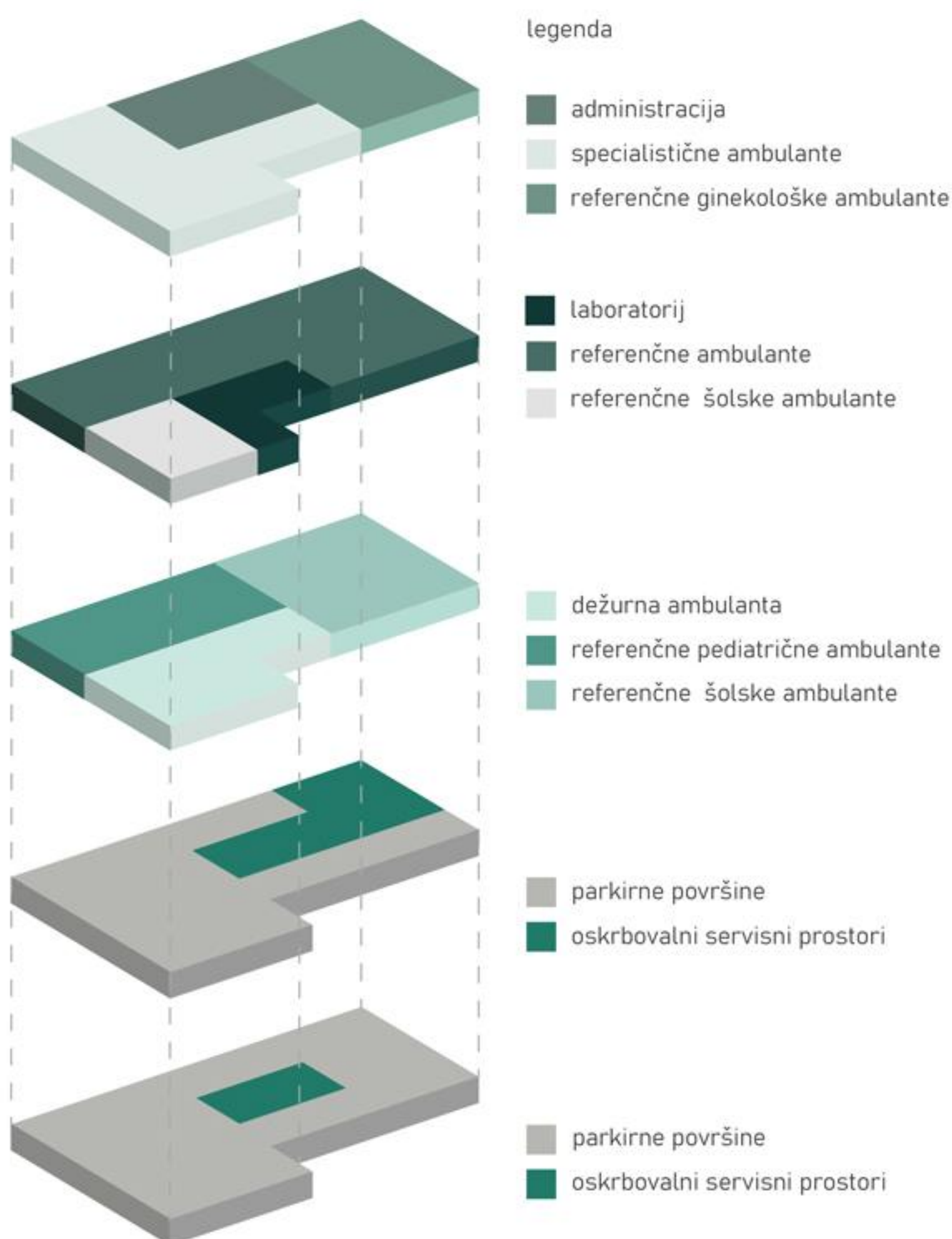
Osrednji dostop do objekta je s severne strani ob Jezdarski ulici, kjer se nahaja glavni vhod in uvoz v garažo, ki je lociran tik ob vzhodni fasadi objekta. Ob Jezdarski ulici so locirana tudi parkirišča in prostor za interventno vozilo tik pred glavnim vhodom. Ob Žitni ulici so locirana parkirišča za invalide, ki zaradi pomankanja prostora se ne morejo nahajati ob Jezdarski ulici. Ob parkiriščih za invalide so tudi razširjena parkirišča za starše z vozički. Z vzhodne strani je tudi vhod v pediatrične ambulante.



legenda

- vhod
- dostop v garažo

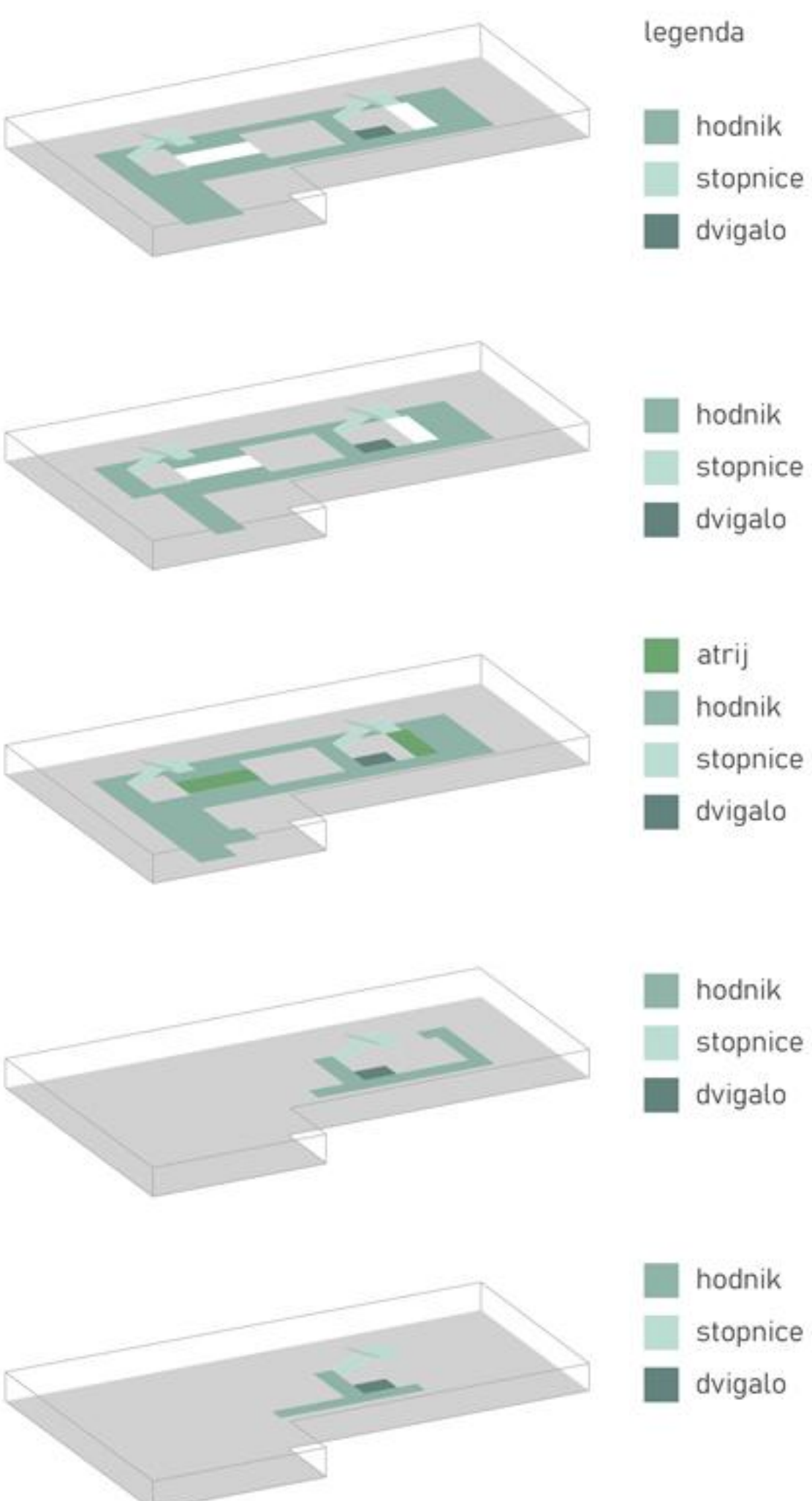
PROGRAMSKA SHEMA



legenda

- administracija
- specialistične ambulante
- referenčne ginekološke ambulante
- laboratorij
- referenčne ambulante
- referenčne šolske ambulante
- dežurna ambulanta
- referenčne pediatrične ambulante
- referenčne šolske ambulante
- parkirne površine
- oskrbovalni servisni prostori
- parkirne površine
- oskrbovalni servisni prostori

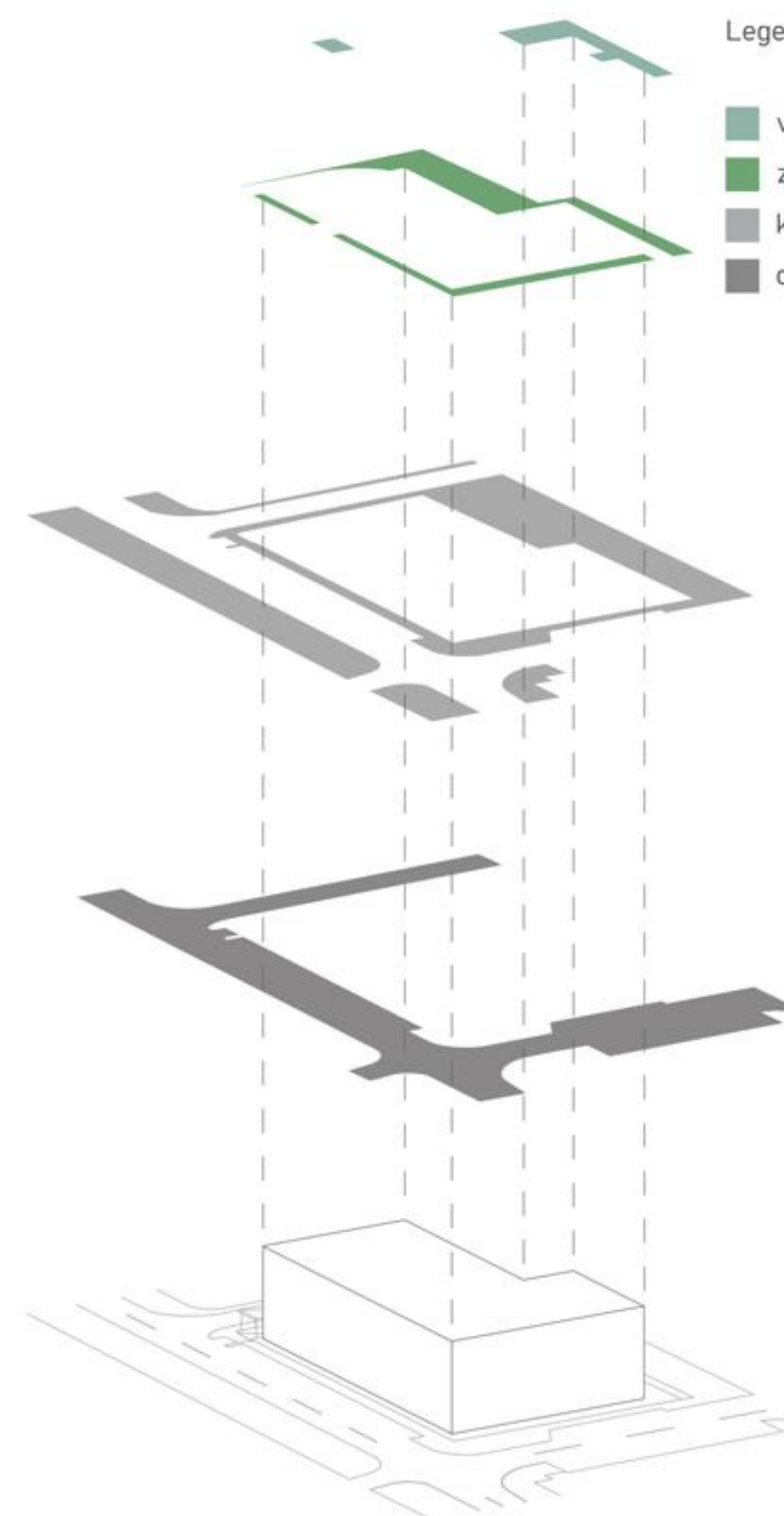
FUNKCIONALNA SHEMA



legenda

- hodnik
- stopnice
- dvigalo
- atrij
- hodnik
- stopnice
- dvigalo
- hodnik
- stopnice
- dvigalo
- hodnik
- stopnice
- dvigalo

SHEMA DOSTOPOV IN ZELENIH POVRŠIN

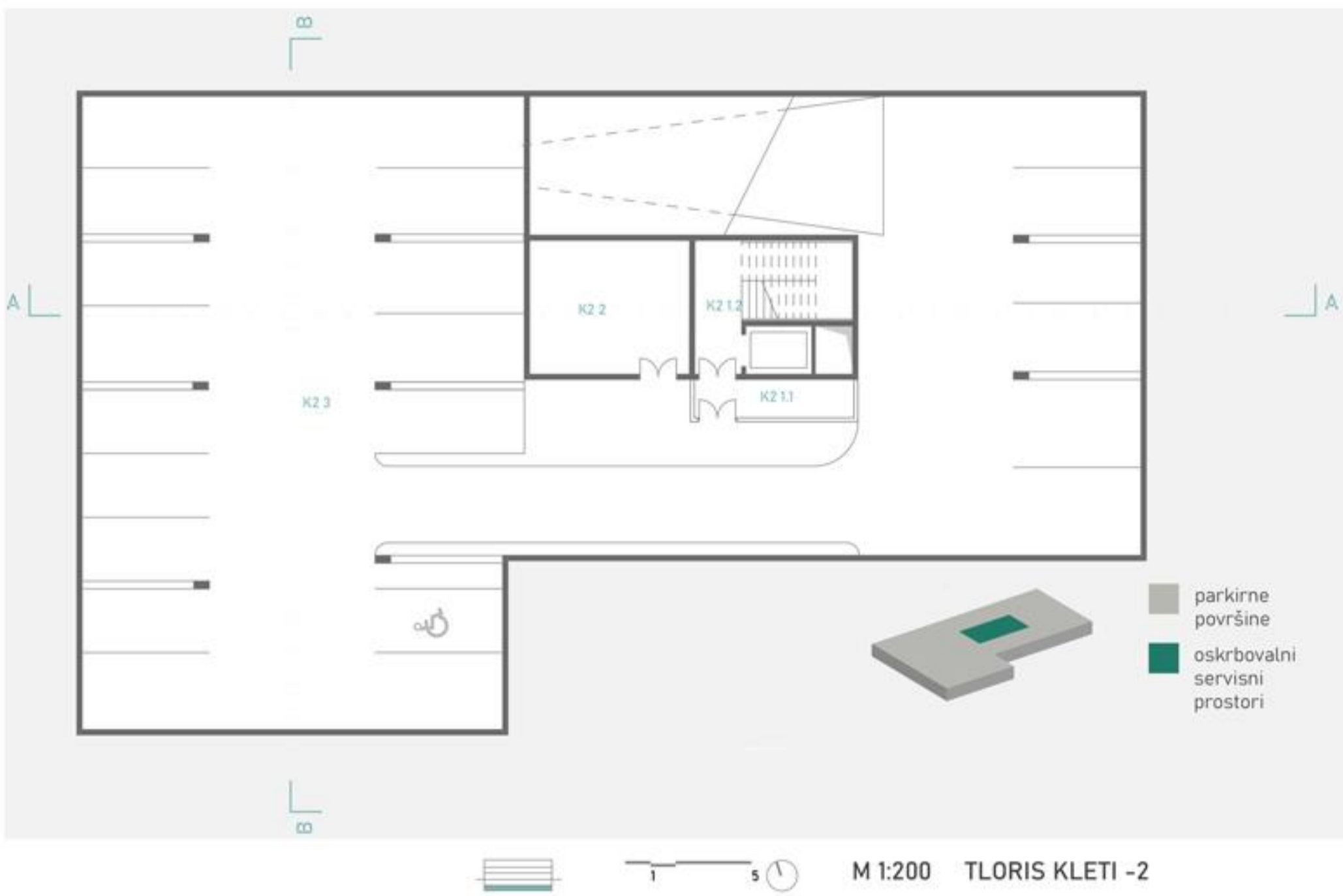


Legenda

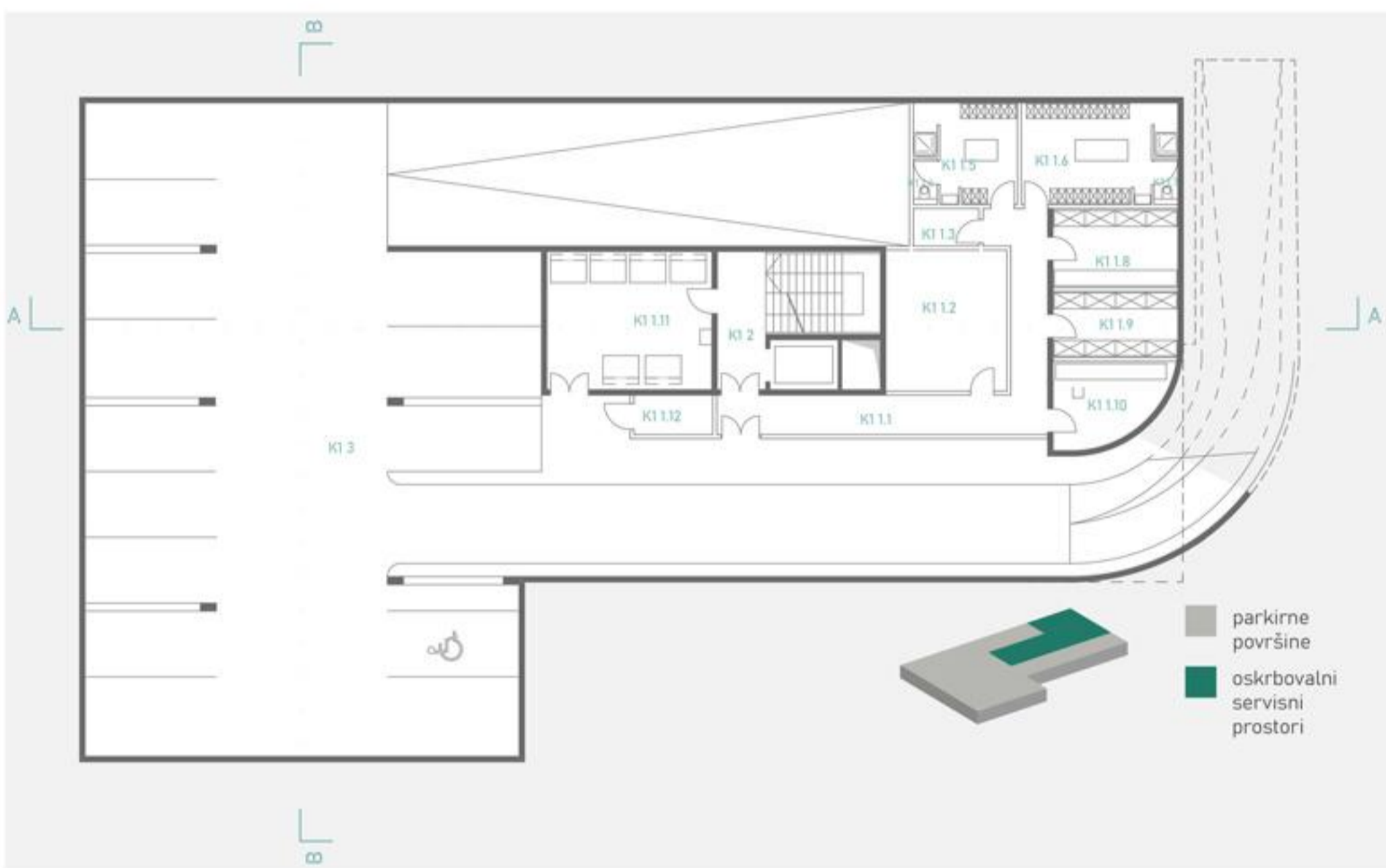
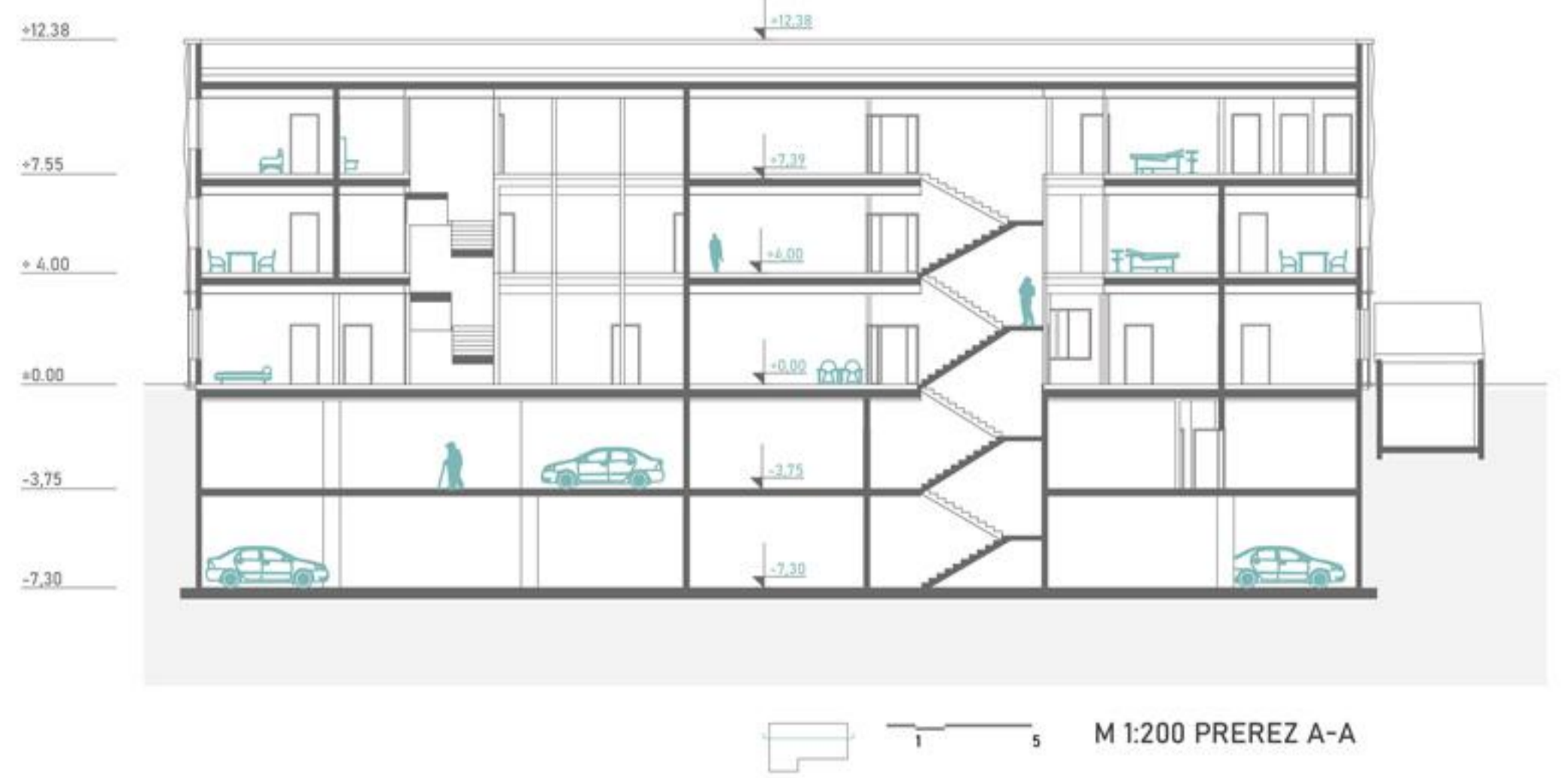
- vhodna ploščad
- zelene površine
- kolesarske / peš poti
- cesta



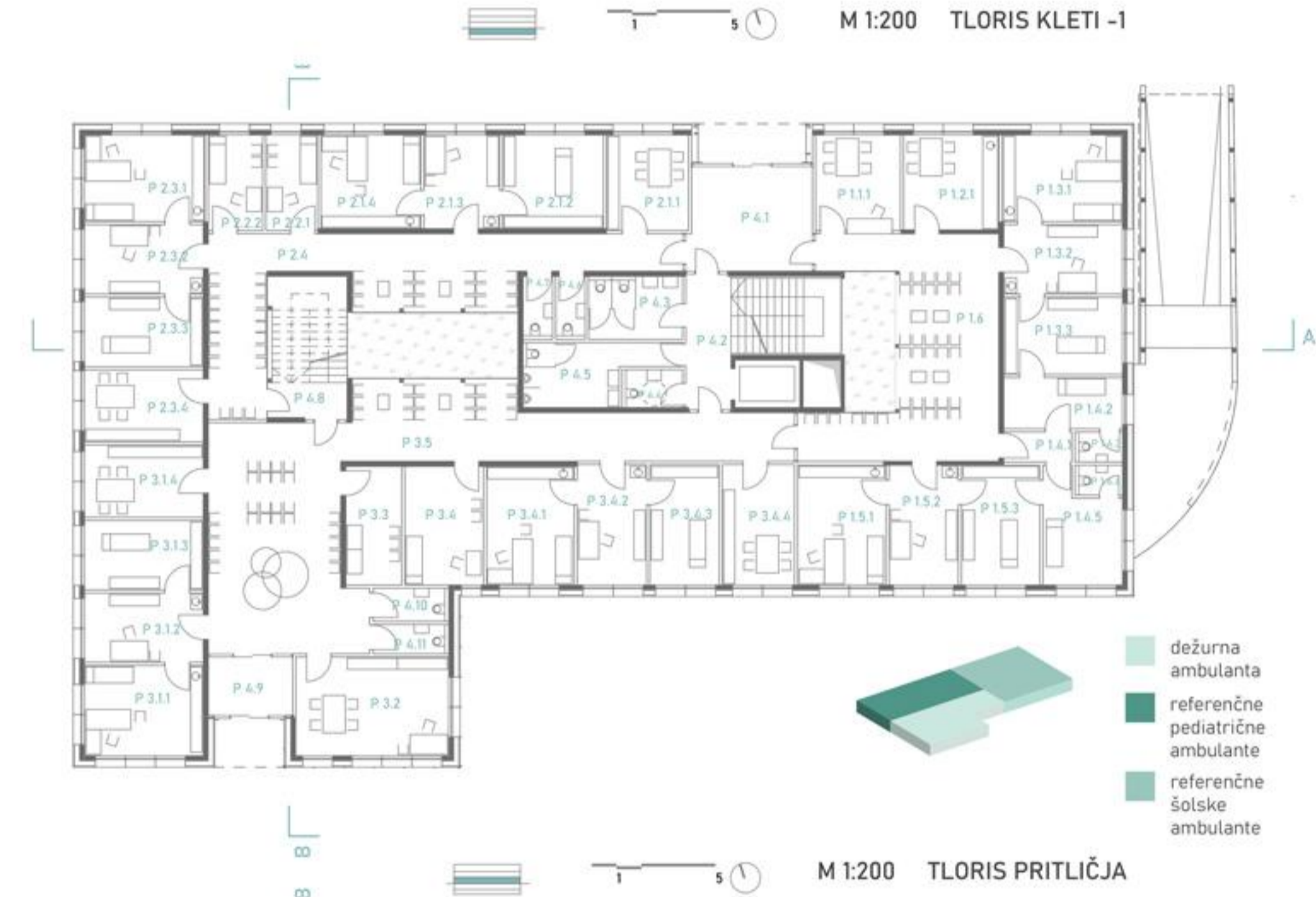
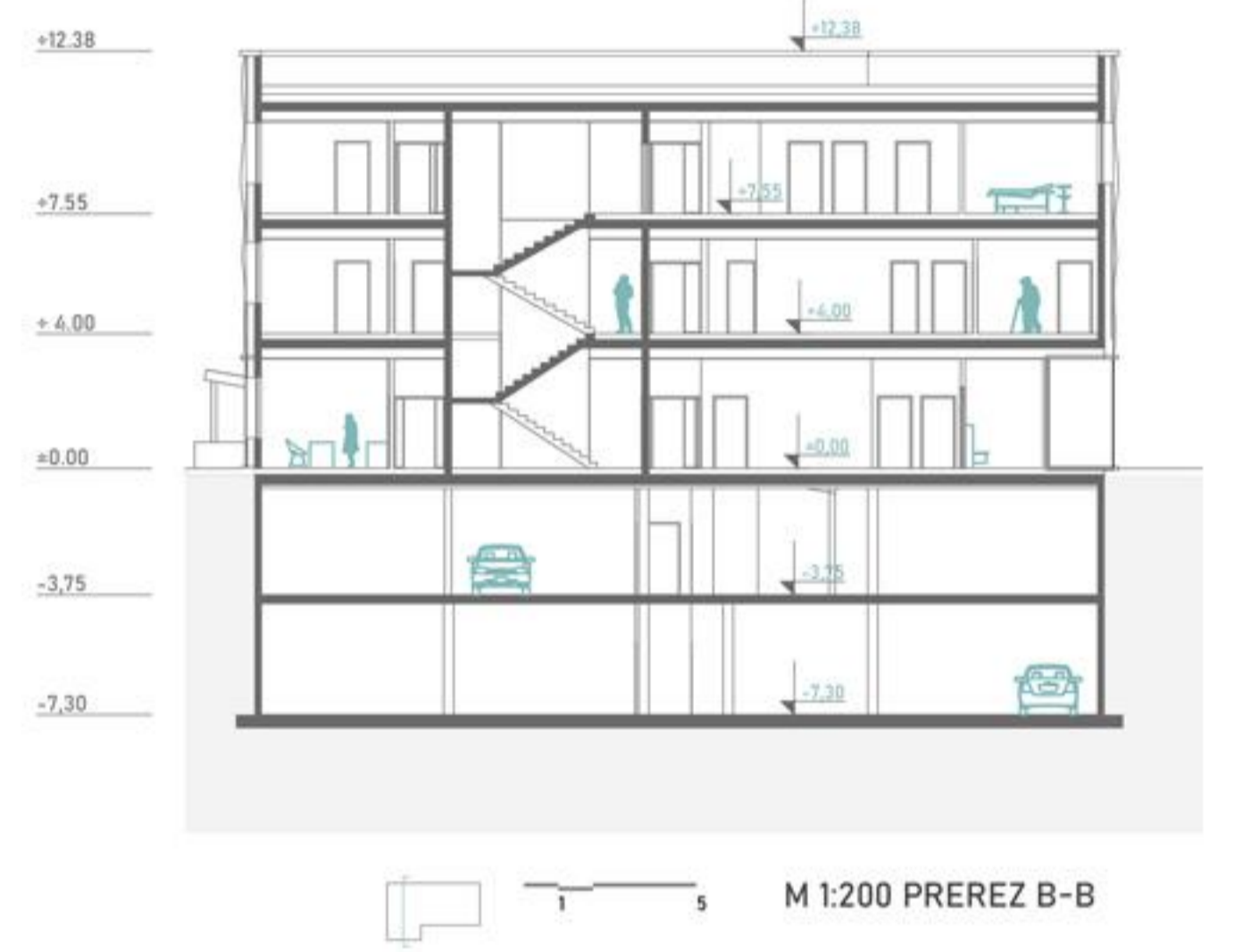
- prostor za urgentna vozila
- urejena peš pot / kolesarska pot
- vhod
- dostop v garažo
- atrij
- obravnavano območje
- parkiranje za gibalno ovirane
- zelene površine
- vhod v pediatrične ambulante
- prostor za kolesa
- parkiranje za mamice z vozički



- komunikacije
- oskrbovalni in servisni prostori
- parkirne površine

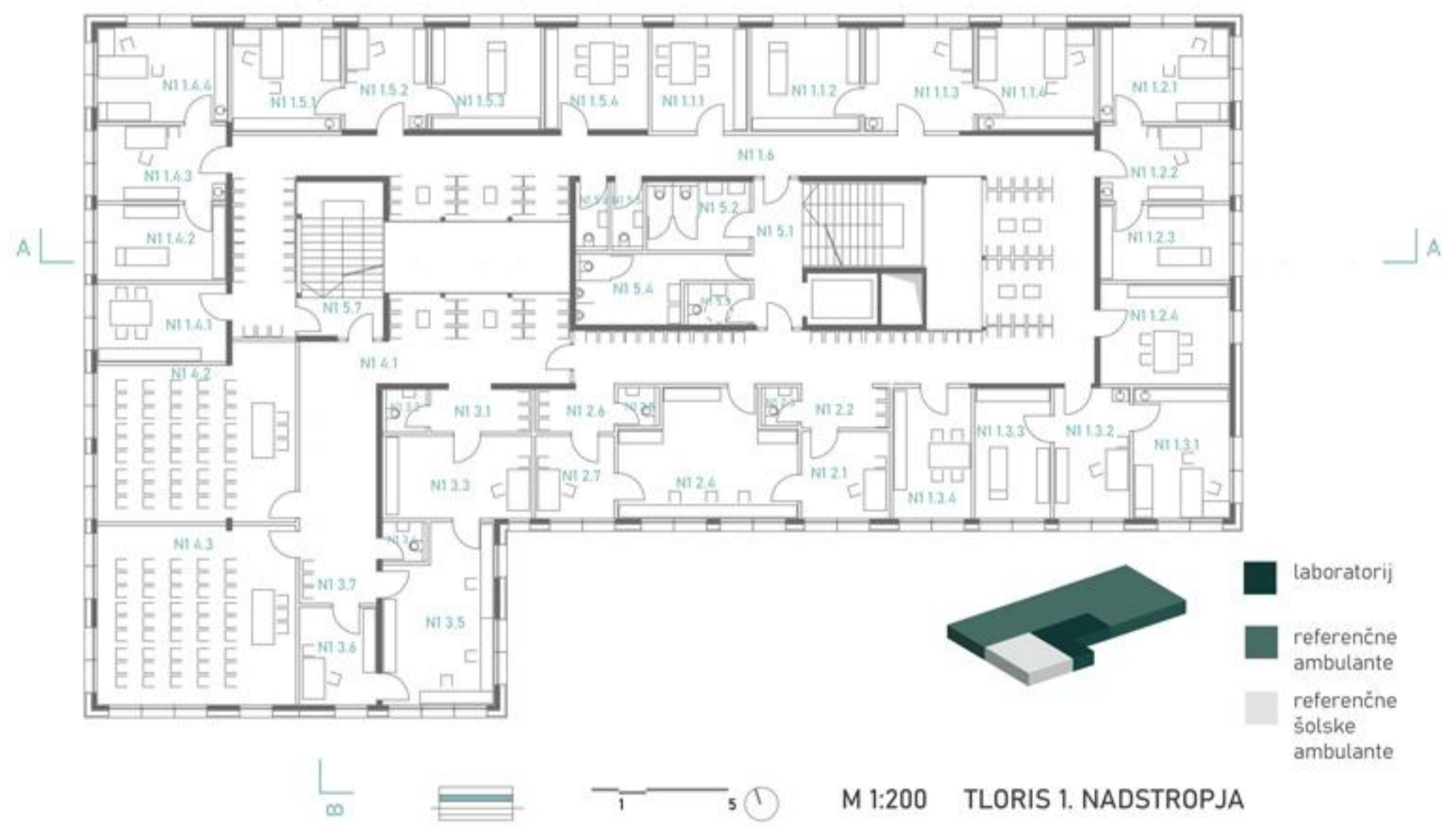


- oskrbovalni in servisni prostori
- komunikacije
- parkirne površine



- OE varstvo otrok in mladine
- dežurna ambulanta 1
- izolacija
- dežurna ambulanta 1
- čakalnice / hodnik
- referenčna šolska ambulanta 1
- izolacija
- referenčna šolska ambulanta 2

- čakalnice / hodnik
- referenčna pediatrična ambulanta 1
- izolacija
- referenčna pediatrična ambulanta 2
- čakalnice/hodnik



- OE Splošno zdravstveno varstvo Referenčna ambulanta (RA) 1
- referenčna ambulanta (RA) 2
- referenčna ambulanta (RA) 3
- referenčna ambulanta (RA) 4
- referenčna ambulanta (RA) 5
- čakalnice / hodnik
- laboratorij

- čakalnice / hodnik
- OE Varstvo otrok in mladine laboratorij
- referenčna šolska ambulanta 1.2



- OE Varstvo žensk referenčna ginekološka ambulanta 1
- referenčna ginekološka ambulanta 2
- čakalnice / hodnik
- specialistične ambulante
- specialistična ambulanta NEVRO (nevrološka)
- specialistična ambulanta DERMA (dermatologija)

- specialistična ambulanta ORT (ortopedija)
- specialistična ambulanta UROL (urologija)
- specialistična ambulanta EMG (elektromiografija)
- čakalnice / hodnik
- prostori administracije
- specialistična ambulanta ORT (ortopedija)
- specialistična ambulanta UROL (urologija)
- specialistična ambulanta EMG (elektromiografija)
- čakalnice / hodnik
- prostori administracije

