

Zdravstvena postaja Tabor v Mariboru

Prostorska zasnova

Osrednji dostop do objekta je s severne strani ob Jezdarski ulici, kjer se nahaja glavni vhod in uvoz v garažo, ki je lociran tik ob vzhodni fasadi objekta. Ob Jezdarski ulici so locirana tudi parkirišča in prostor za interventno vozilo tik pred glavnim vhodom. Ob Žitni ulici so locirana parkirišča za invalide, ki zaradi pomankanja prostora se ne morejo nahajati ob Jezdarski ulici. Ob parkiriščih za invalide so tudi razširjena parkirišča za starše z vozički. Z vzhodne strani je tudi vhod v pediatrične ambulante. Na južni strani objekta je pred vhodom v pediatrične ambulante manjša ploščad s klopami ter nadstreškom za kolesa. Vzhodno ob ploščadi se nahajajo zelene parkovne površine.

Arhitekturna zasnova

Objekt ima dve podzemni etaži v katerih so parkirni ter oskrbovalni prostori in tri nadzemne etaže v katerih je zdravstveni dom.

Zasnova objekta je prilagojena tako da maksimalno izkorišča prostor na parceli in je v tlorisni obliki delne črke L. Zaradi velike širine objekta smo vstavili dva atrija skozi katera prehaja svetloba v sredino objekta in tako osvetljuje horizontalne in vertikalne komunikacije z naravno svetlobo, hkrati pa odpira poglede med samimi komunikacijami in omogoča lažjo orientacijo po objektu samem.

Fasada objekta je v pritličju obdana s steklenimi paneli, ki so zatemnjeni, zaradi preprečevanja pogledov v notranjost in nudenja intimnosti v ambulantah. V prvem in drugem nadstropju je fasada prekrita z valovitimi alu paneli, ki dajejo objektu videz razgibanosti in razbijajo monoton kubus. Alu paneli so perforirani z okroglimi luknjami, tako da paneli ne ovirajo pogleda iz objekta.

Programska zasnova

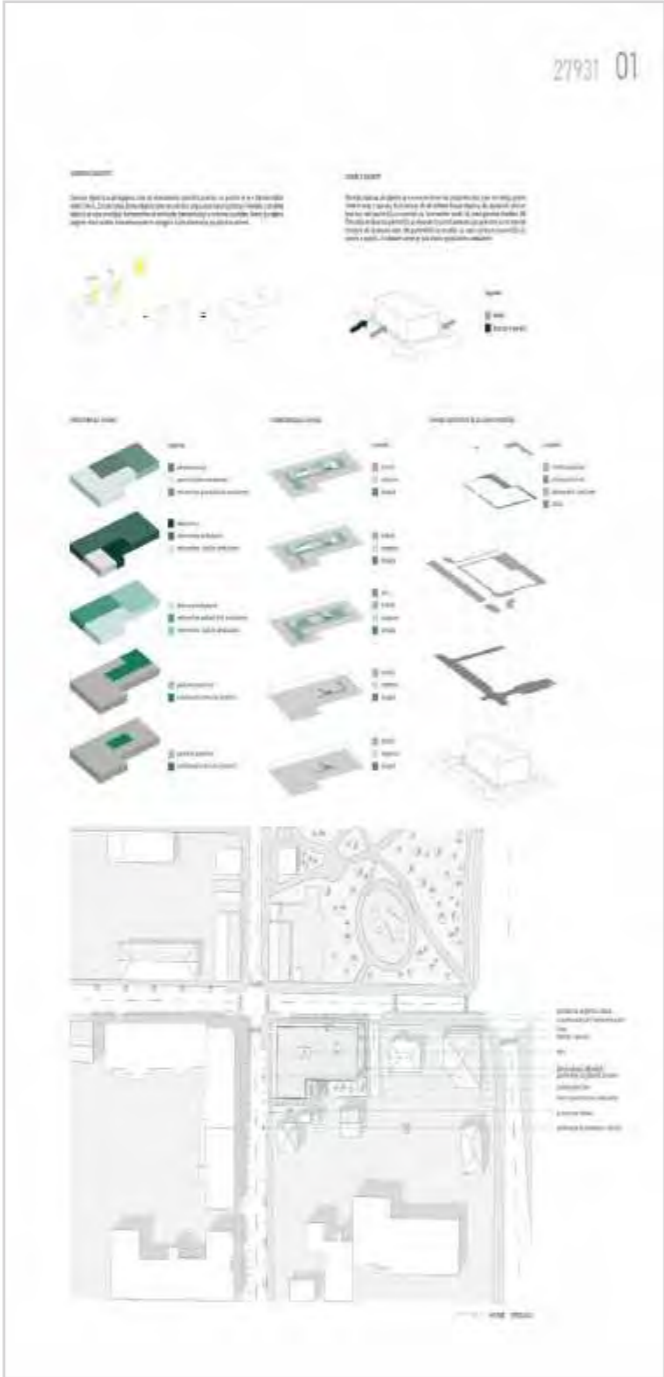
Vstop v objekt je skozi glavni vhod iz severne strani skozi vetrolov. Iz vetrolova je dostop do glavnega stopnišča z dvigalom in sanitarijami, ki vodi v vse etaže. Vzhodno od vetrolova sta dežurni ambulantni s pripadajočimi prostori, zahodno sta referenčni šolski ambulantni. Čakalnice so nanizane pred ambulantami na hodnikih. Iz južne strani je vhod v pediatrični ambulantni. Vse ambulante so med seboj povezane s centralnim hodnikom ki poteka krožno v sredini objekta. Različni programi so med seboj ločeni z vrati. Iz šolske in pediatrične ambulante je možno dostopati do drugega stopnišča, ki povezuje samo nadzemne garaže.

V 1. nadstropju dostopamo iz glavnega stopnišča v referenčne ambulante, ki potekajo po celotni dolžini objekta. V južnem delu objekta se nahaja laboratorij. V jugovzhodnem delu objekta se nahaja laboratorij za šolske in pediatrične ambulante ter prostori za preventivo. Prostori, ki pripadajo šolskim ambulantam so povezani s stopniščem.

V 2. nadstropju dostopamo iz glavnega stopnišča v ginekološke ambulante na vzhodnem delu objekta in specialistične ambulante v zahodnem delu. Na severnem delu objekta je prostor za administracijo.

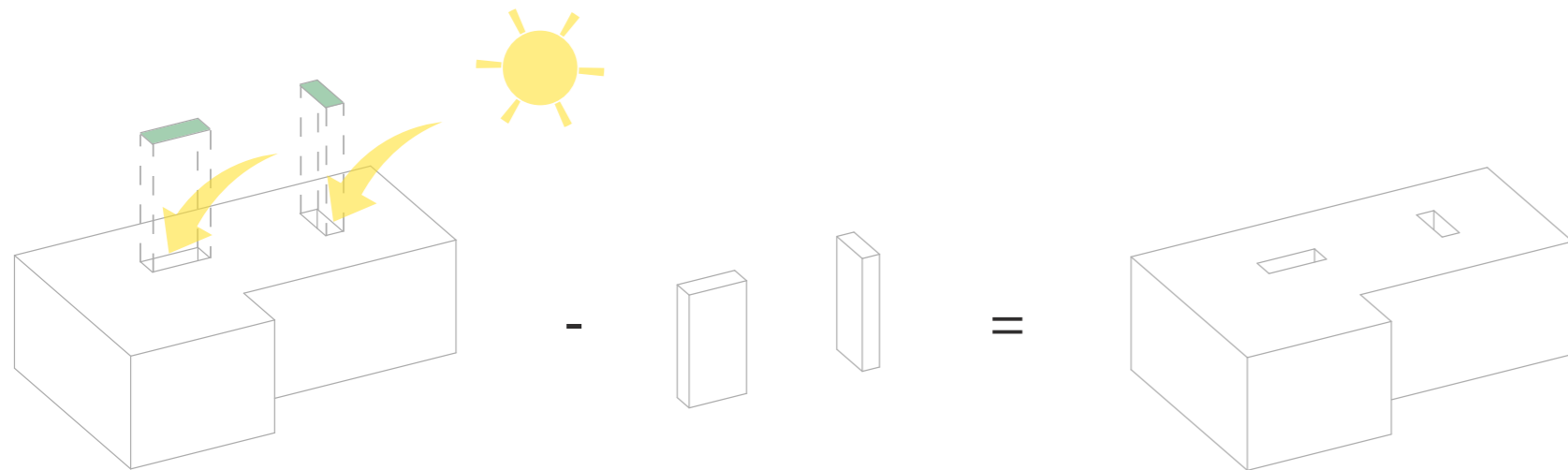
Konstrukcija

Nosilne stene objekta so iz AB konstrukcije debeline 20 cm plošče med etažami so iz AB konstrukcije debeline 25 cm, temeljna tla v kletni etaži so iz AB konstrukcij debeline 40 cm. Streha je ravna ozelenjena



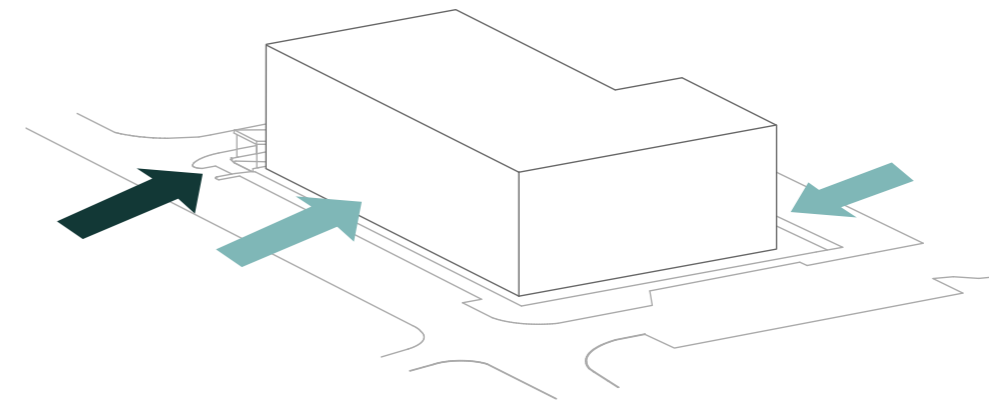
ZASNOVA OBJEKTA

Zasnova objekta je prilagojena tako da maksimalno izkorišča prostor na parceli in je v tlorisni obliki delne črke L. Zaradi velike širine objekta smo vstavili dva atrija skozi katera prehaja svetloba v sredino objekta in tako osvetljuje horizontalne in vertikalne komunikacije z naravno svetlobo, hkrati pa odpira poglede med samimi komunikacijami in omogoča lažjo orientacijo po objektu samem.



VHODI V OBJEKT

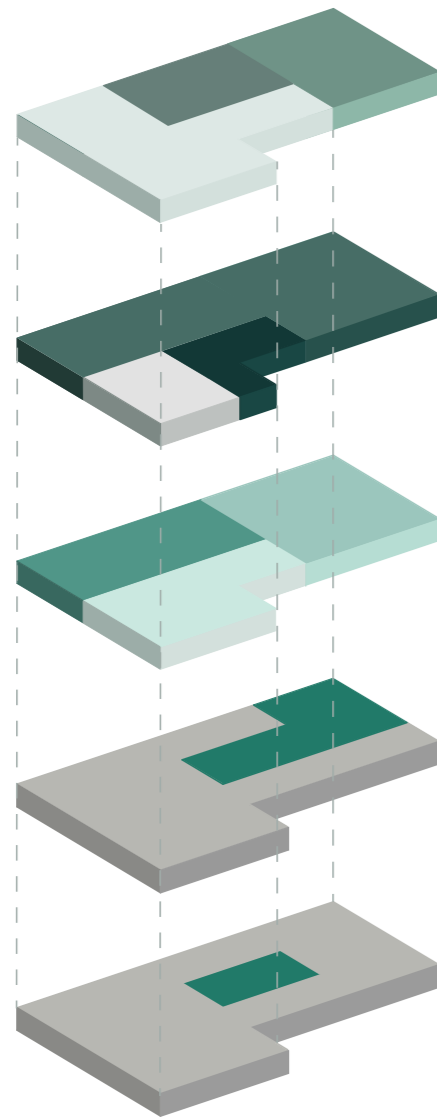
Osrednji dostop do objekta je s severne strani ob Jezdarski ulici, kjer se nahaja glavni vhod in uvoz v garažo, ki je lociran tik ob vzhodni fasadi objekta. Ob Jezdarski ulici so locirana tudi parkirišča in prostor za interventno vozilo tik pred glavnim vhodom. Ob Žitni ulici so locirana parkirišča za invalide, ki zaradi pomankanja prostora se ne morejo nahajati ob Jezdarski ulici. Ob parkiriščih za invalide so tudi razširjena parkirišča za starše z vozički. Z vzhodne strani je tudi vhod v pediatrične ambulante.



legenda

- vhod
- dostop v garažo

PROGRAMSKA SHEMA



legenda

- administracija
- specialistične ambulante
- referenčne ginekološke ambulante

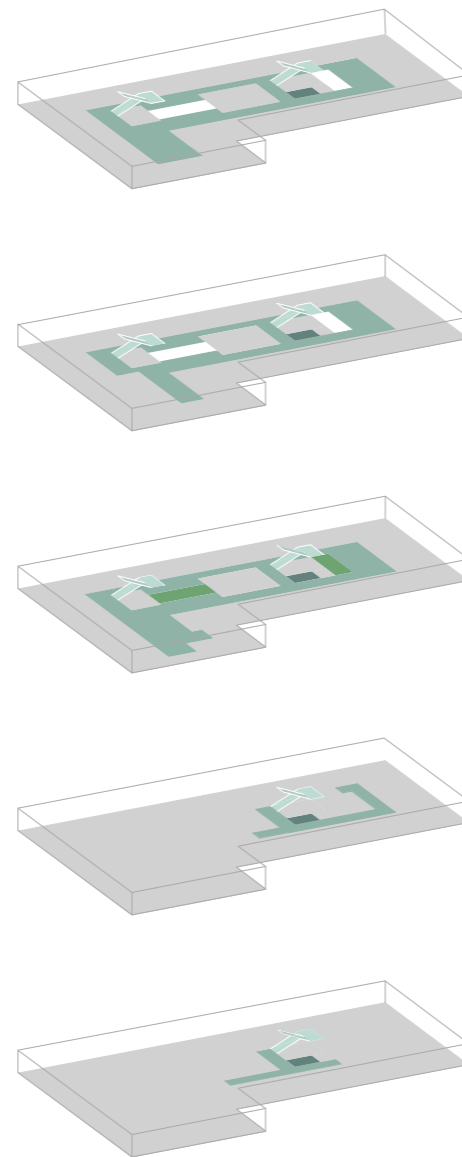
- laboratorij
- referenčne ambulante
- referenčne šolske ambulante

- dežurna ambulanta
- referenčne pediatrične ambulante
- referenčne šolske ambulante

- parkirne površine
- oskrbovalni servisni prostori

- parkirne površine
- oskrbovalni servisni prostori

FUNKCIONALNA SHEMA



legenda

- hodnik
- stopnice
- dvigalo

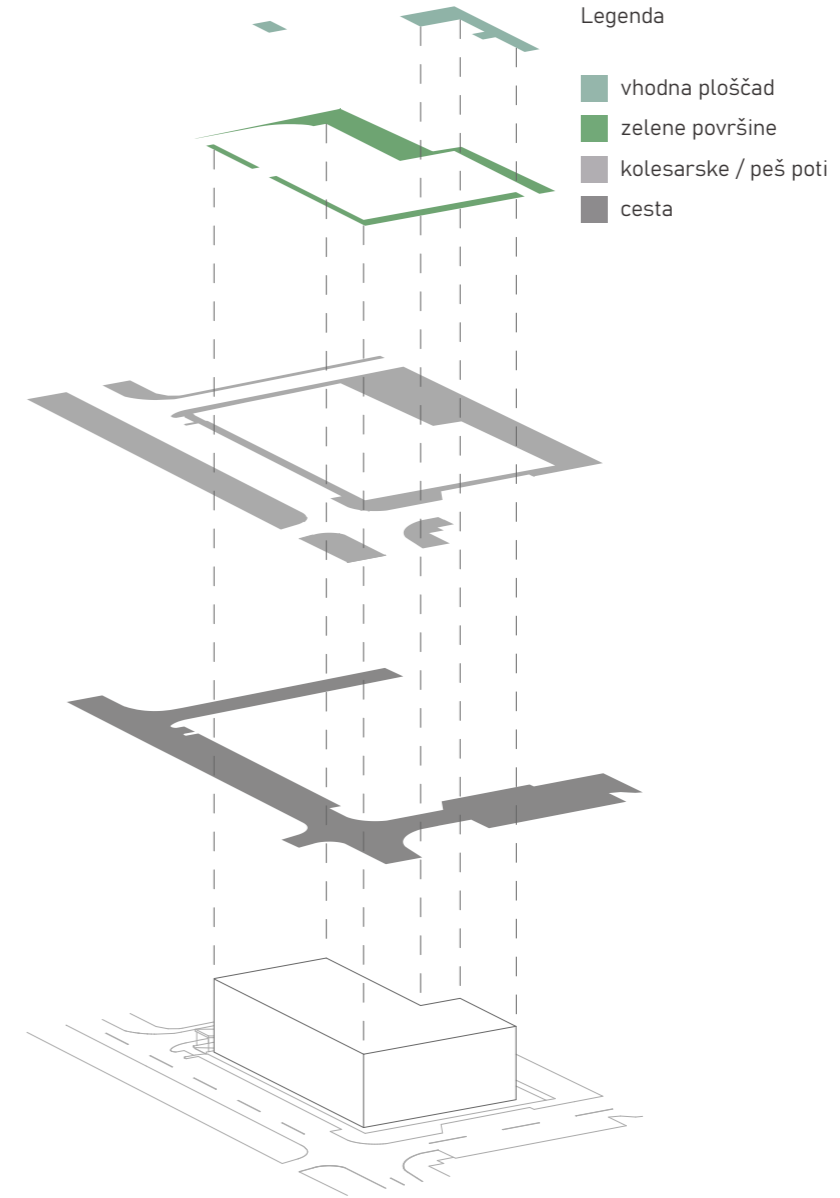
- hodnik
- stopnice
- dvigalo

- atrij
- hodnik
- stopnice
- dvigalo

- hodnik
- stopnice
- dvigalo

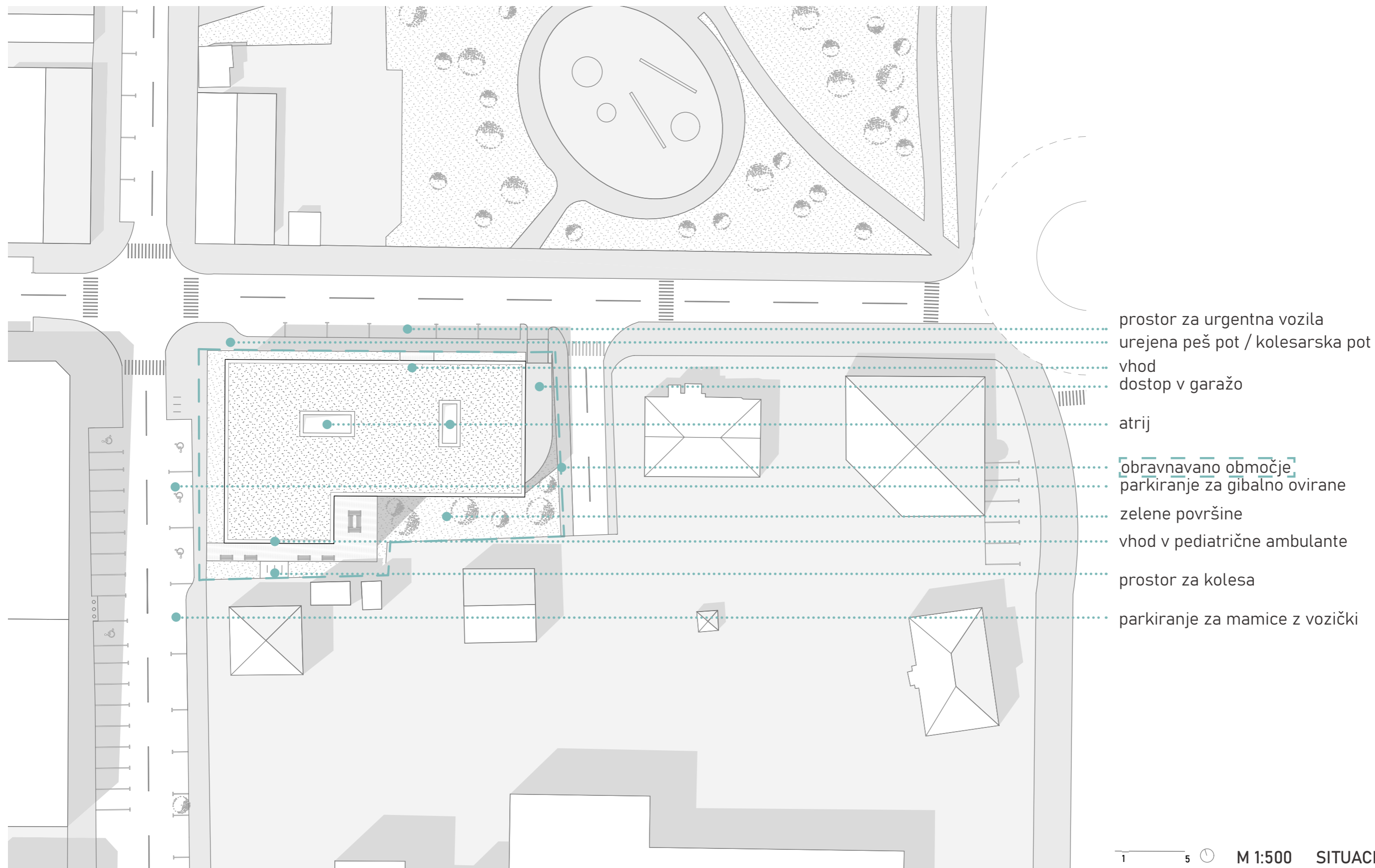
- hodnik
- stopnice
- dvigalo

SHEMA DOSTOPOV IN ZELENIH POVRŠIN



Legenda

- vhodna ploščad
- zelene površine
- kolesarske / peš poti
- cesta



- prostor za urgentna vozila
- urejena peš pot / kolesarska pot
- vhod
- dostop v garažo
- atrij
- obravnavano območje
- parkiranje za gibalno ovirane
- zelene površine
- vhod v pediatrične ambulante
- prostor za kolesa
- parkiranje za mamice z vozički

komunikacije

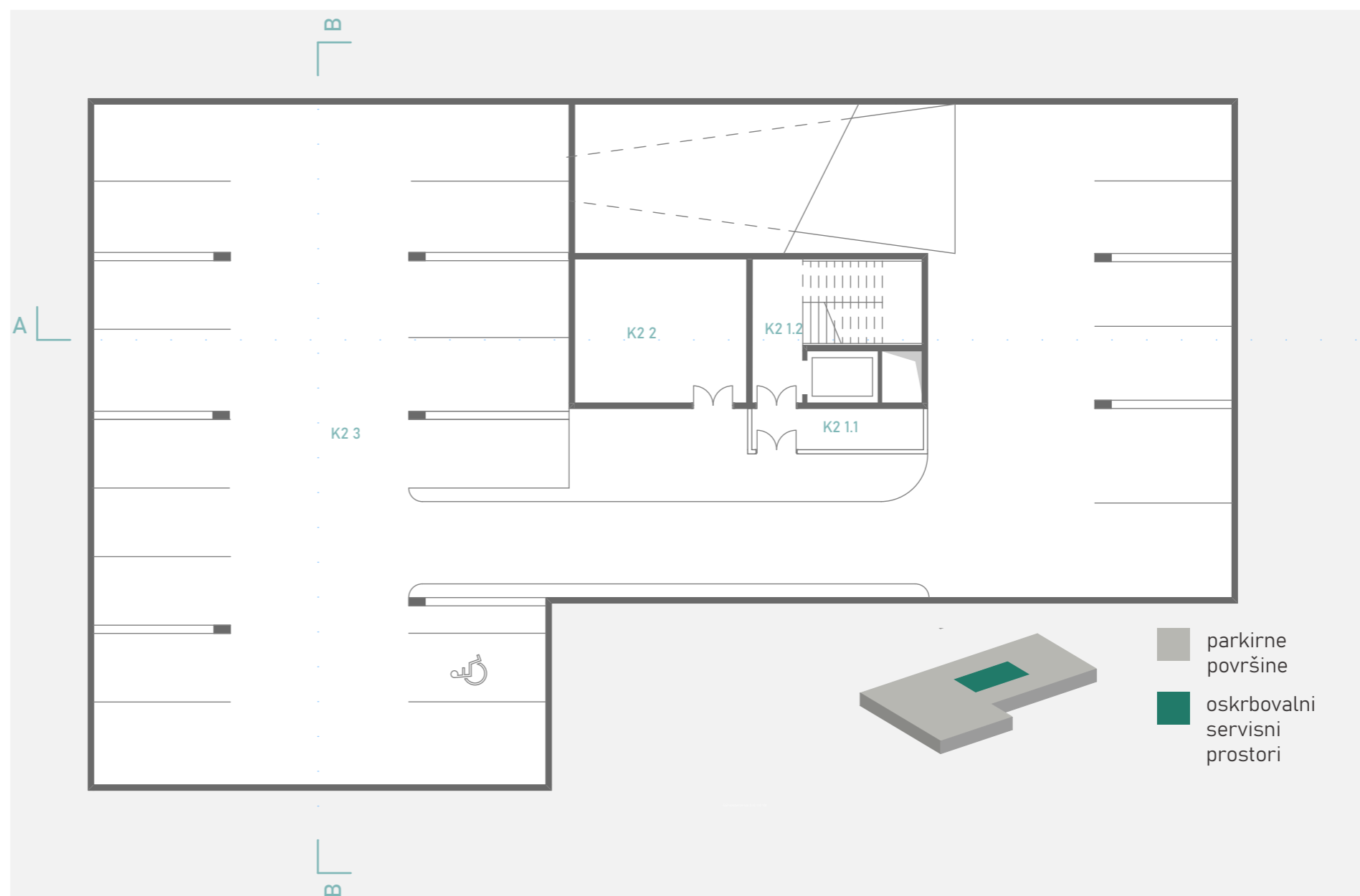
oskrbovalni in servisni prostori

parkirne površine

K2 1.1 hodnik
K2 1.2 stopnišče

K2 2 skladišče

K2 3 parkirišča



parkirne površine
oskrbovalni servisni prostori



M 1:200 TLORIS KLETI -2

oskrbovalni in servisni prostori

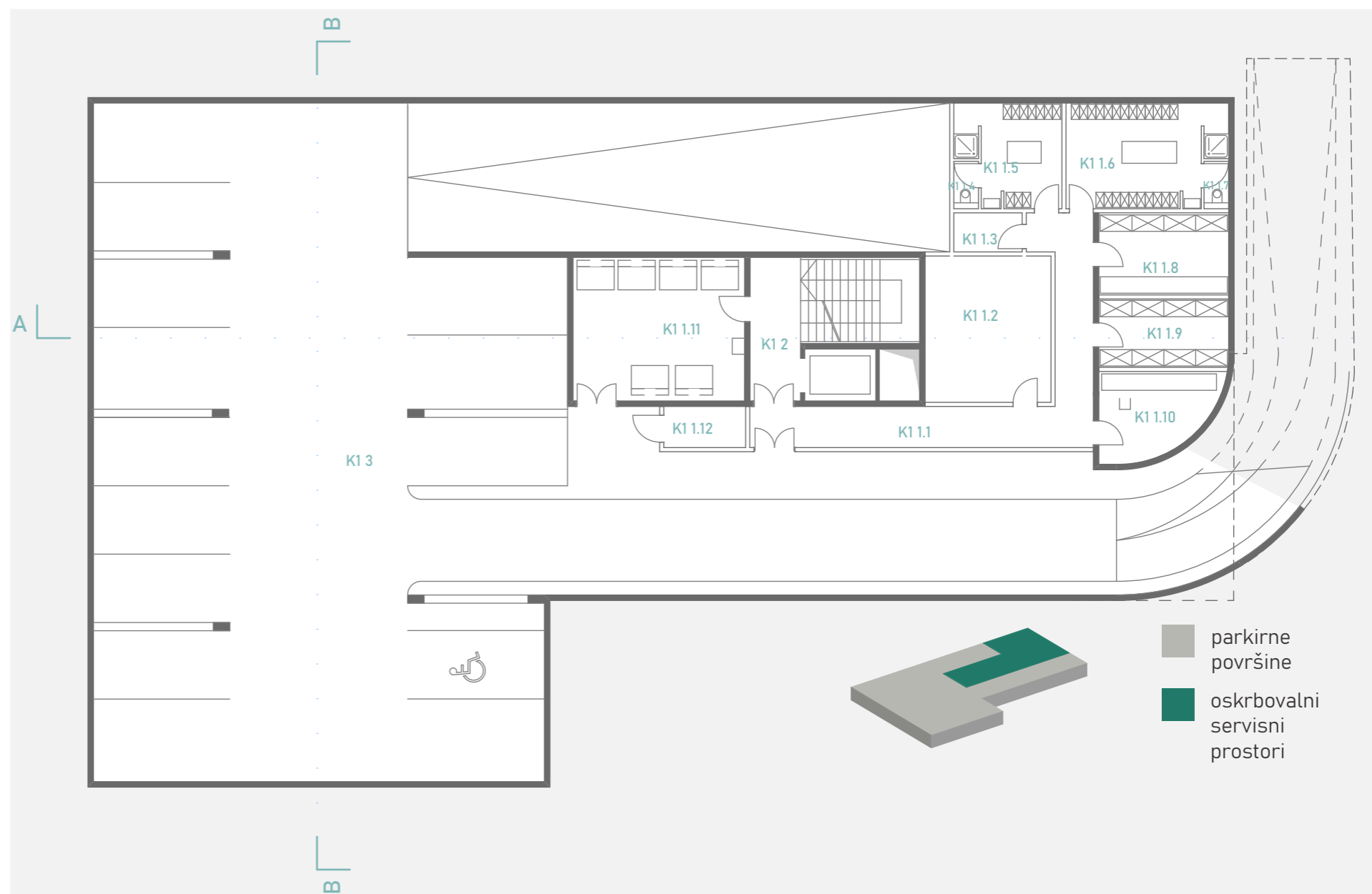
- K1 1.1 hodnik
- K1 1.2 energetski prostor
- K1 1.3 prostor za server
- K1 1.4 WC
- K1 1.5 garderoba moški
- K1 1.6 garderoba ženske
- K1 1.7 WC
- K1 1.8 prostor za čistilko
- K1 1.9 arhiv
- K1 1.10 servisna delavnica
- K1 1.11 prostor za odpadke
- K1 1.12 prostor za infektivne odpadke

komunikacije

- K1 2 stopnišče

parkirne površine

- K1 3 parkirišča



- parkirne površine
- oskrbovalni servisni prostori



M 1:200 TLORIS KLETI -1

OE varstvo otrok in mladine

- P 1.1.1 triaža
- P 1.2.1 prostor za osebje

dežurna ambulanta 1

- P 1.3.1 ordinacija
- P 1.3.2 sprejem
- P 1.3.3 prostor za posege

izolacija

- P 1.4.1 filter
- P 1.4.2 prostor za izolacijo
- P 1.4.3 WC
- P 1.4.4 WC
- P 1.4.5 prostor za izolacijo

dežurna ambulanta 1

- P 1.5.1 ordinacija
- P 1.5.2 sprejem
- P 1.5.3 prostor za posege

čakalnice / hodnik

- P 1.6 čakalnice / hodnik

referenčna šolska ambulanta 1

- P 2.1.1 prostor za diplomirano medicinsko sestro
- P 2.1.2 prostor za posege
- P 2.1.3 sprejem
- P 2.1.4 ordinacija

izolacija

- P 2.2.1 prostor za izolacijo
- P 2.2.2 prostor za izolacijo

referenčna šolska ambulanta 2

- P 2.3.1 ordinacija
- P 2.3.2 sprejem
- P 2.3.3 prostor za posege
- P 2.3.4 prostor za diplomirano medicinsko sestro

čakalnice / hodnik

- P 2.4 čakalnice / hodnik

referenčna pediatrična ambulanta 1

- P 3.1.1 ordinacija
- P 3.1.2 sprejem
- P 3.1.3 prostor za posege
- P 3.1.4 prostor za diplomirano medicinsko sestro

- P 3.2 prostor za Denver II in pregled vida

- P 3.3 prostor za previjanje in dojenje

izolacija

- P 3.4 prostor za izolacijo

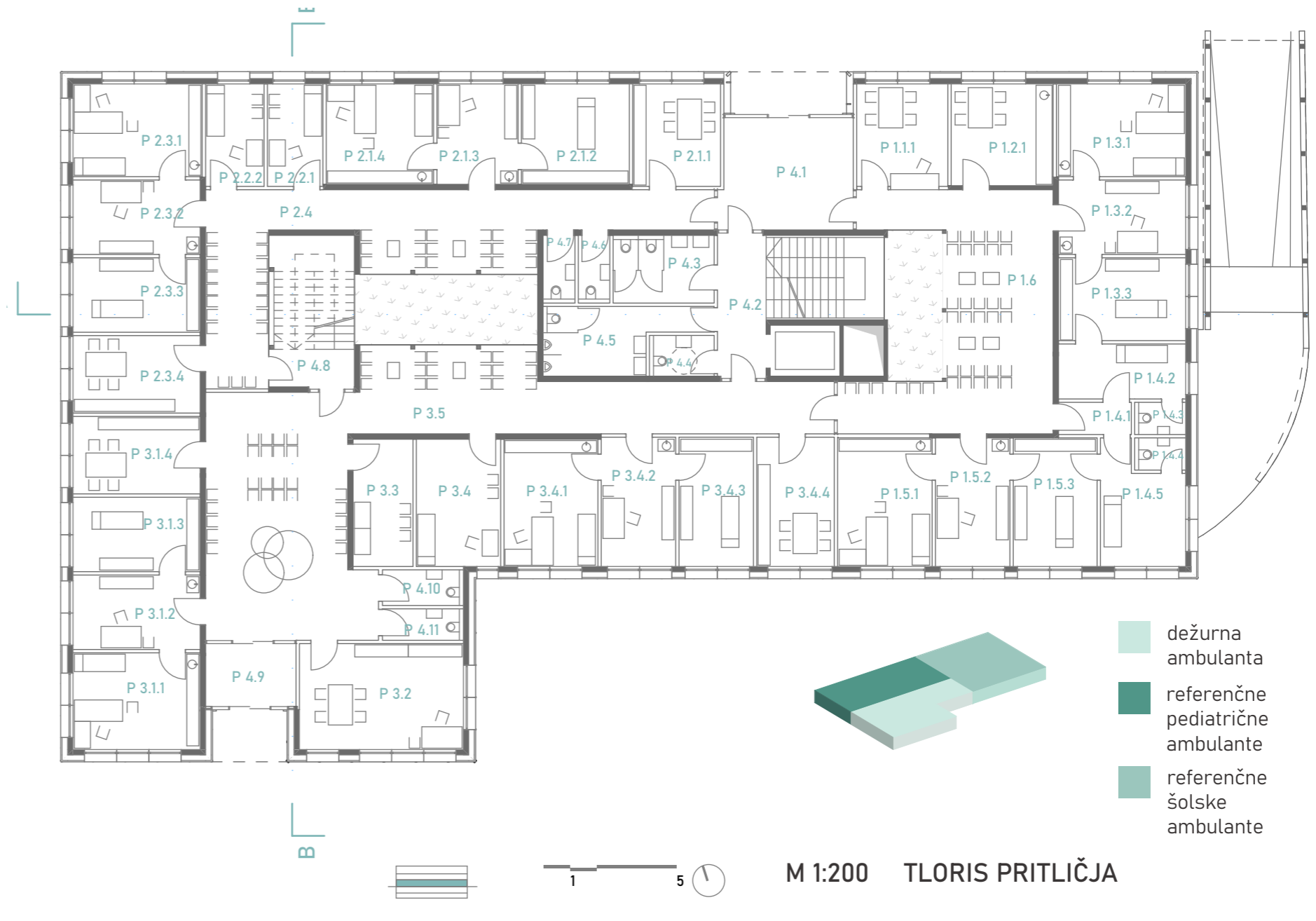
referenčna pediatrična ambulanta 2

- P 3.4.1 ordinacija
- P 3.4.2 sprejem
- P 3.4.3 prostor za posege
- P 3.4.4 prostor za diplomirano medicinsko sestro

- P 3.5 čakalnice / hodnik

čakalnice/hodnik

- P 4.1 vetrolov
- P 4.2 stopnišče
- P 4.3 WC Ž
- P 4.4 WC invalidi
- P 4.5 WC M
- P 4.6 WC zaposleni M
- P 4.7 WC zaposleni Ž
- P 4.8 stopnišče
- P 4.9 vetrolov
- P 4.10 WC zaposleni M
- P 4.11 WC zaposleni Ž



M 1:200 TLORIS PRITLIČJA

OE Splošno zdravstveno varstvo
Referenčna ambulanta (RA) 1

- N1 1.1.1 prostor za diplomirano medicinsko sestro
- N1 1.1.2 prostor za posege
- N1 1.1.3 sprejem
- N1 1.1.4 ordinacija

referenčna ambulanta (RA) 2

- N1 1.2.1 ordinacija
- N1 1.2.2 sprejem
- N1 1.2.3 prostor za posege
- N1 1.2.4 prostor za diplomirano medicinsko sestro

referenčna ambulanta (RA) 3

- N1 1.3.1 ordinacija
- N1 1.3.2 sprejem
- N1 1.3.3 prostor za posege
- N1 1.3.4 prostor za diplomirano medicinsko sestro

referenčna ambulanta (RA) 4

- N1 1.4.1 prostor za diplomirano medicinsko sestro
- N1 1.4.2 prostor za posege
- N1 1.4.3 sprejem
- N1 1.4.4 ordinacija

referenčna ambulanta (RA) 5

- N1 1.5.1 ordinacija
- N1 1.5.2 sprejem
- N1 1.5.3 prostor za posege
- N1 1.5.4 prostor za diplomirano medicinsko sestro

čakalnice / hodnik

- N1 1.6 čakalnice / hodnik

laboratorij

- N1 2.1 odvzem
- N1 2.2 čakalnica
- N1 2.3 WC
- N1 2.4 prostor za analizo
- N1 2.5 WC
- N1 2.6 čakalnica
- N1 2.7 odvzem

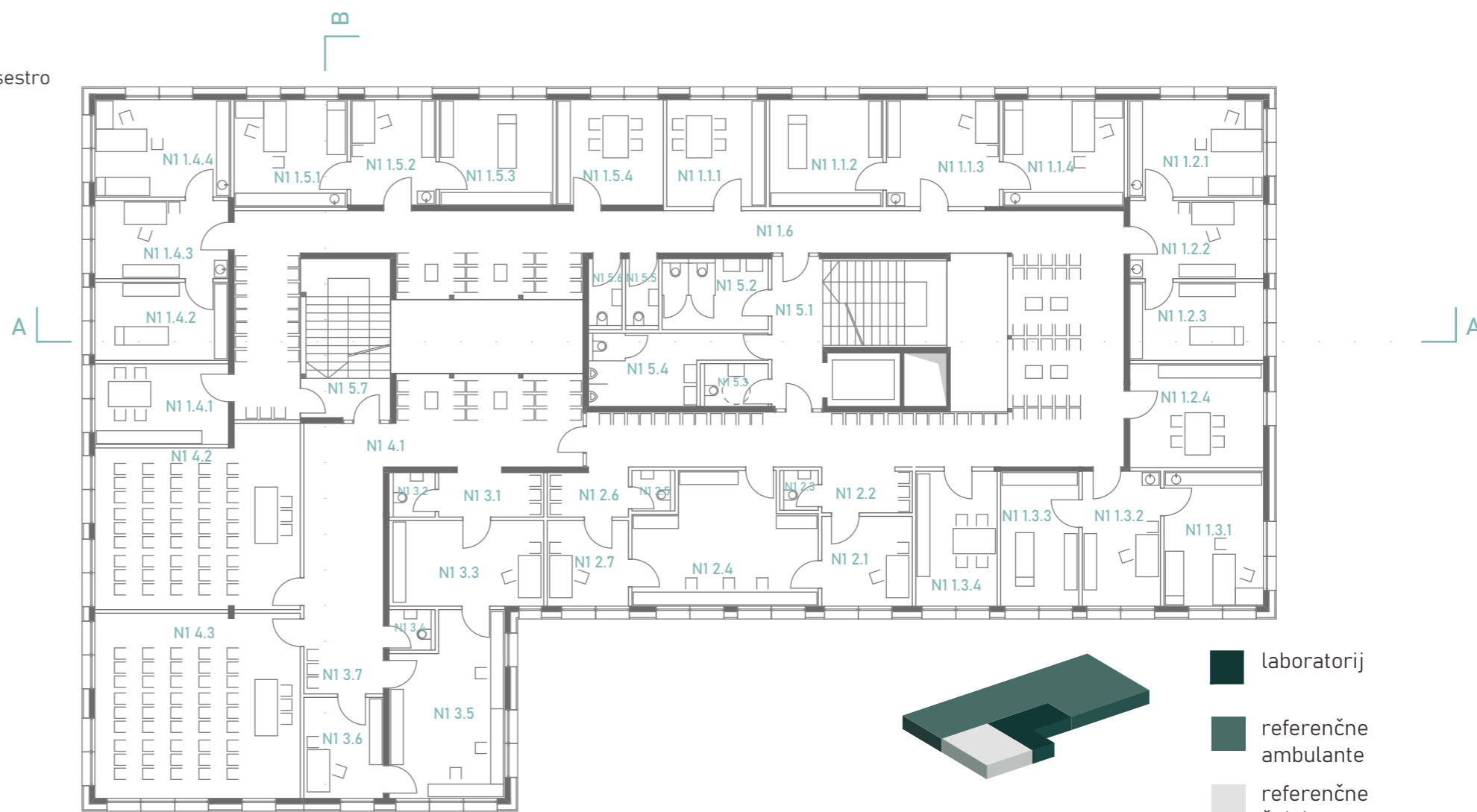
OE Varstvo otrok in mladine
laboratorij

- N1 3.1 čakalnica
- N1 3.2 WC
- N1 3.3 odvzem
- N1 3.4 WC
- N1 3.5 prostor za analizo
- N1 3.6 odvzem
- N1 3.7 čakalnica

referenčna šolska ambulanta 1,2

- N1 4.1 čakalnica / hodnik
- N1 4.2 prostor za preventivo
- N1 4.3 prostor za preventivo

- N1 5.1 stopnišče
- N1 5.2 WC Ž
- N1 5.3 WC invalidi
- N1 5.4 WC M
- N1 5.5 WC zaposleni M
- N1 5.6 WC zaposleni Ž
- N1 5.7 stopnišče



M 1:200 TLORIS 1. NADSTROPJA

- laboratorij
- referenčne ambulante
- referenčne šolske ambulante

referenčna ginekološka ambulanta 2

- N2 1.1.1 prostor za CTG
- N2 1.1.2 ordinacija
- N2 1.1.3 kabina za preoblačenje
- N2 1.1.4 kabina za preoblačenje
- N2 1.1.5 hodnik
- N2 1.1.6 sprejem

- N2 1.2.1 ordinacija
- N2 1.2.2 kabina za preoblačenje
- N2 1.2.3 kabina za preoblačenje
- N2 1.2.4 hodnik
- N2 1.2.5 sprejem

- N2 1.3.1 prostor za diplomirano medicinsko sestro
- N2 1.3.2 prostor za diplomirano medicinsko sestro

čakalnice / hodnik

- N2 1.4 skupni prostor za osebje

specialistične ambulante

- N2 1.5 čakalnice / hodnik

specialistična ambulanta NEVRO (nevrolška)

- N2 2.1 skupni prostor za osebje
- N2 2.2 magnet
- N2 2.3 prostor za naročanje

specialistična ambulanta DERMA (dermatologija)

- N2 2.4.1 sprejem
- N2 2.4.2 ordinacija

specialistična ambulanta ORT (ortopedija)

- N2 2.5.1 prostor za posege
- N2 2.5.2 sprejem
- N2 2.5.3 ordinacija

specialistična ambulanta UROL (urologija)

- N2 2.6.1 prostor za posege
- N2 2.6.2 sprejem
- N2 2.6.3 ordinacija

specialistična ambulanta EMG (elektromiografija)

- N2 2.7.1 prostor za posege
- N2 2.7.2 sprejem
- N2 2.7.3 ordinacija

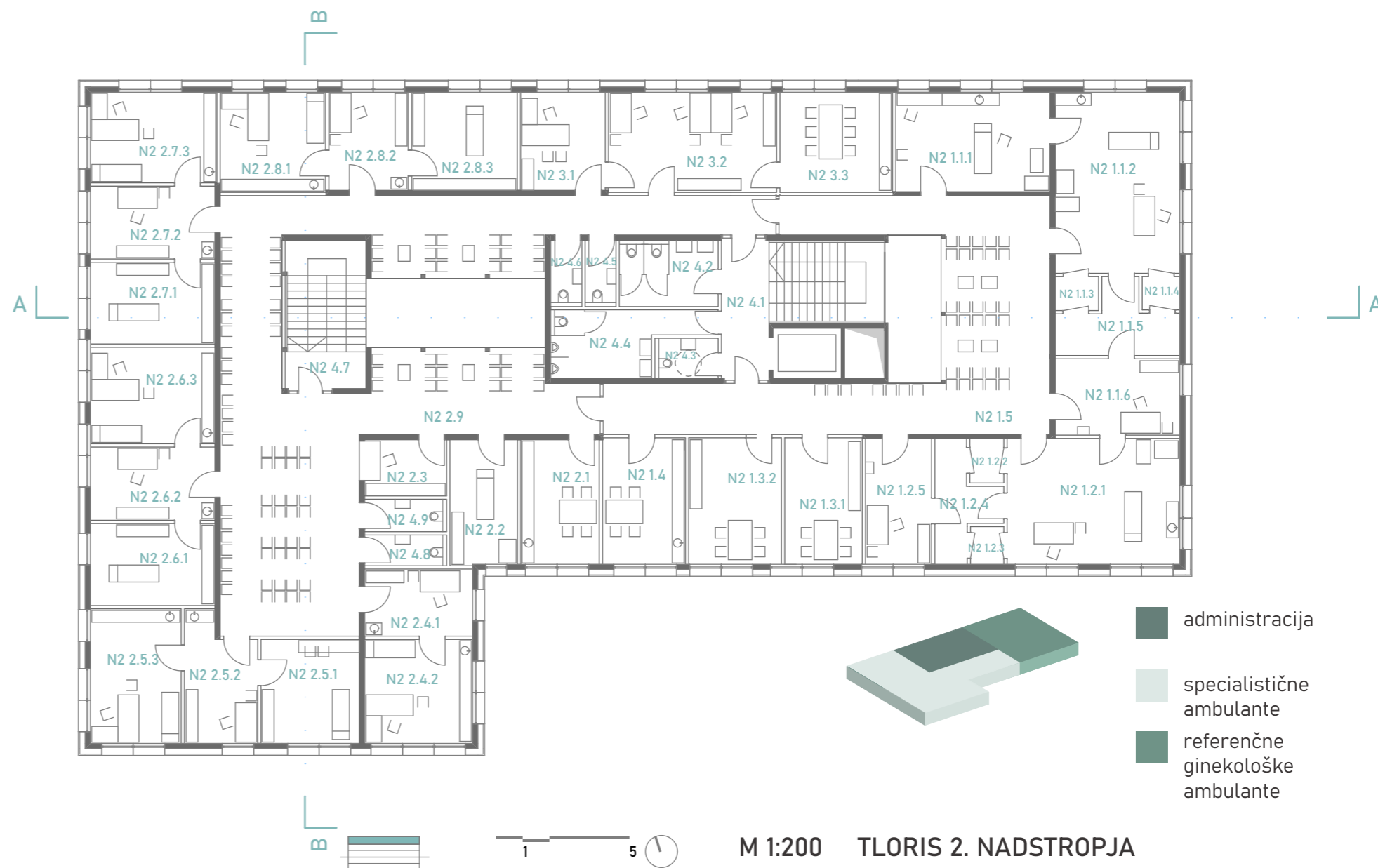
čakalnice / hodnik

- N2 2.8.1 ordinacija
- N2 2.8.2 sprejem
- N2 2.8.3 prostor za posege

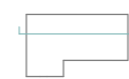
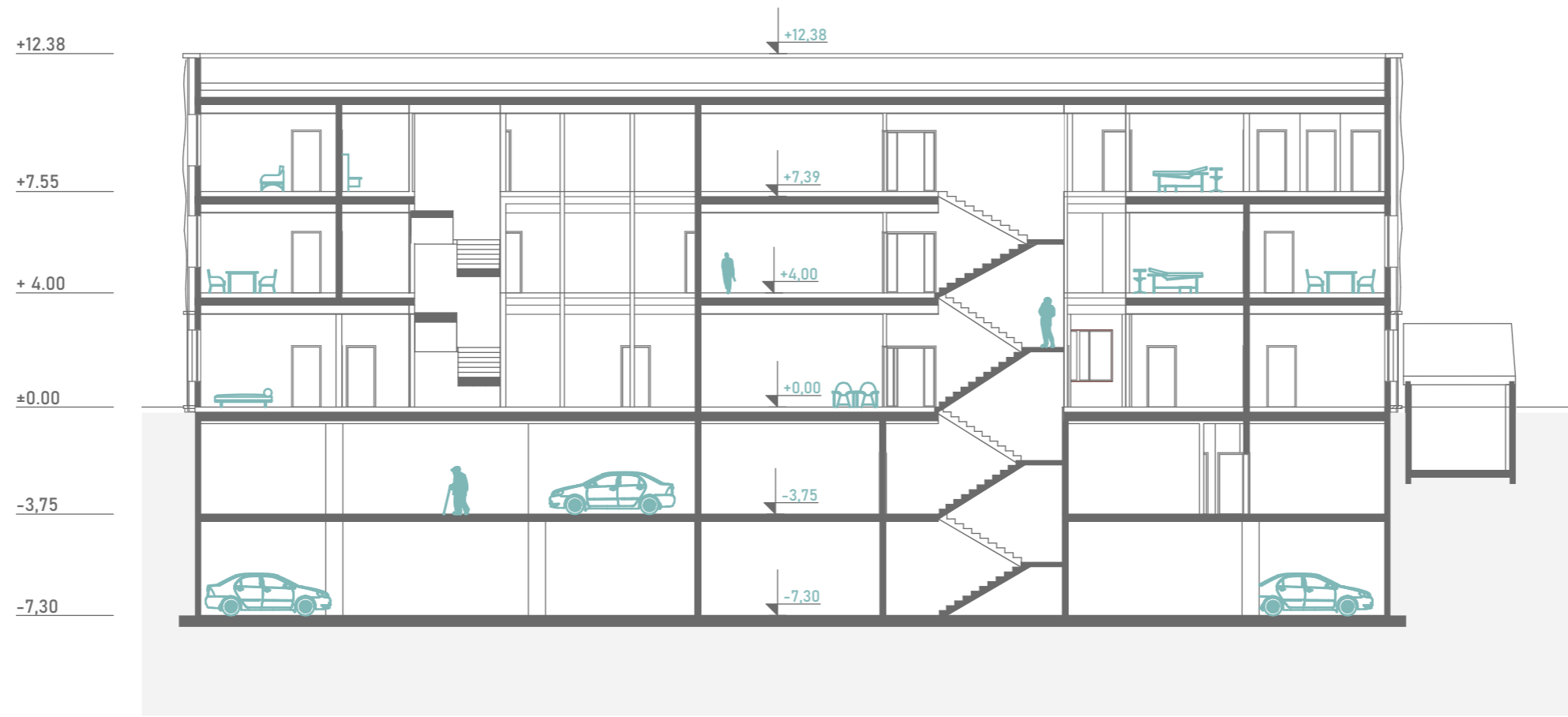
prostori administracije

- N2 2.9 čakalnice / hodnik
- N2 3.1 pisarna
- N2 3.2 pisarna
- N2 3.3 konferenčna soba

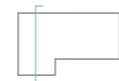
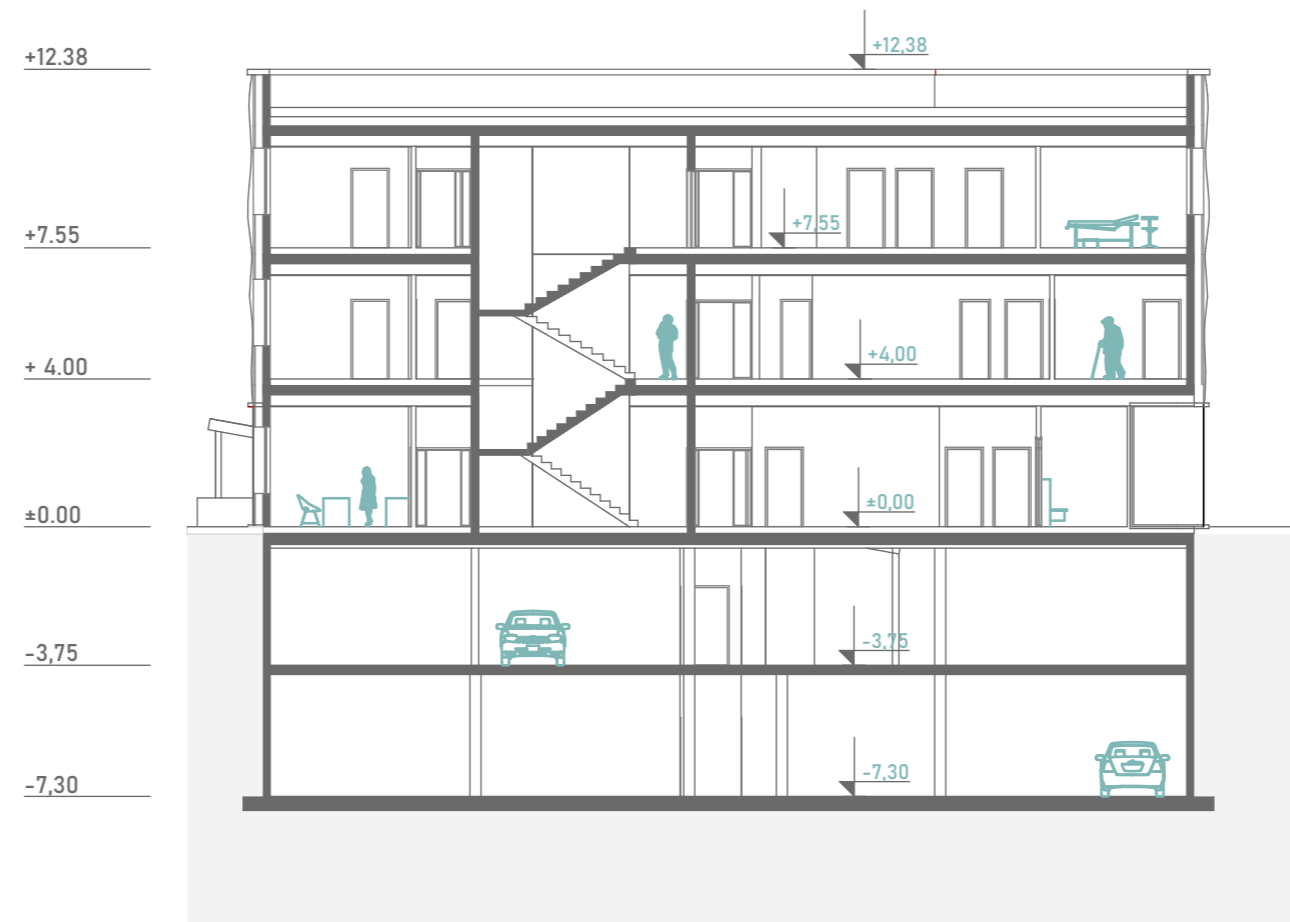
- N2 4.1 stopnišče
- N2 4.2 WC Ž
- N2 4.3 WC invalidi
- N2 4.4 WC M
- N2 4.5 WC zaposleni M
- N2 4.6 WC zaposleni Ž
- N2 4.7 stopnišče
- N2 4.8 WC zaposleni M
- N2 4.9 WC zaposleni Ž



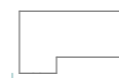
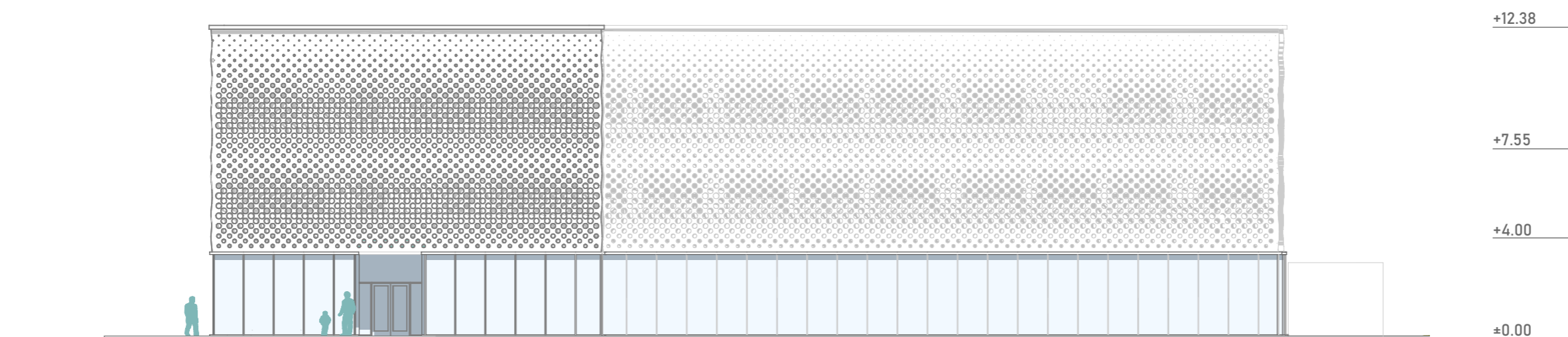
M 1:200 TLORIS 2. NADSTROPJA



M 1:200 PREREZ A-A

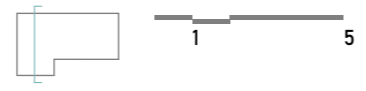
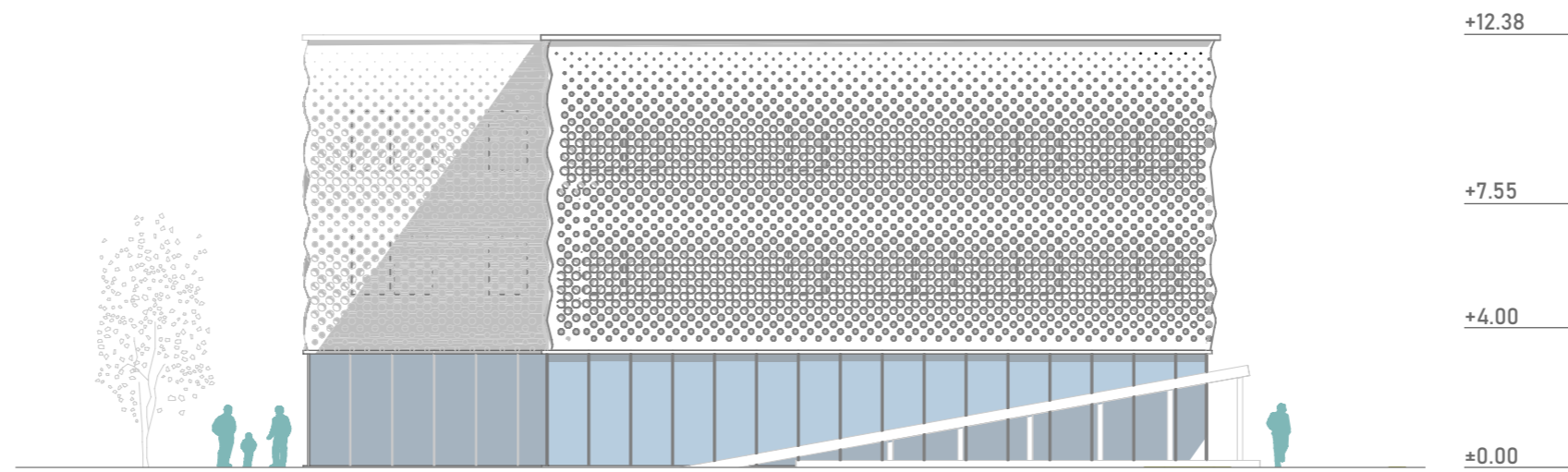


M 1: 200 PREREZ B-B

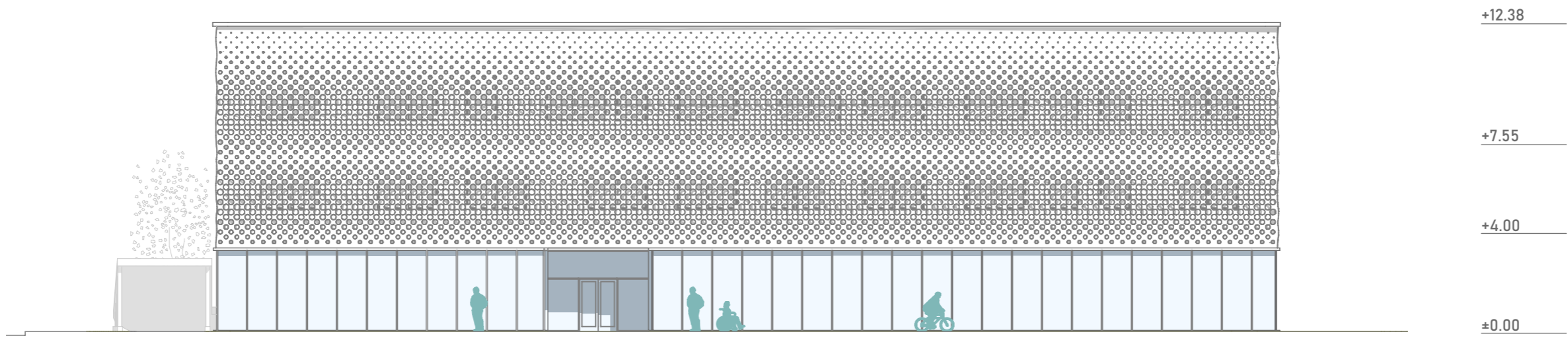


1 5

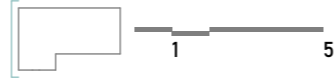
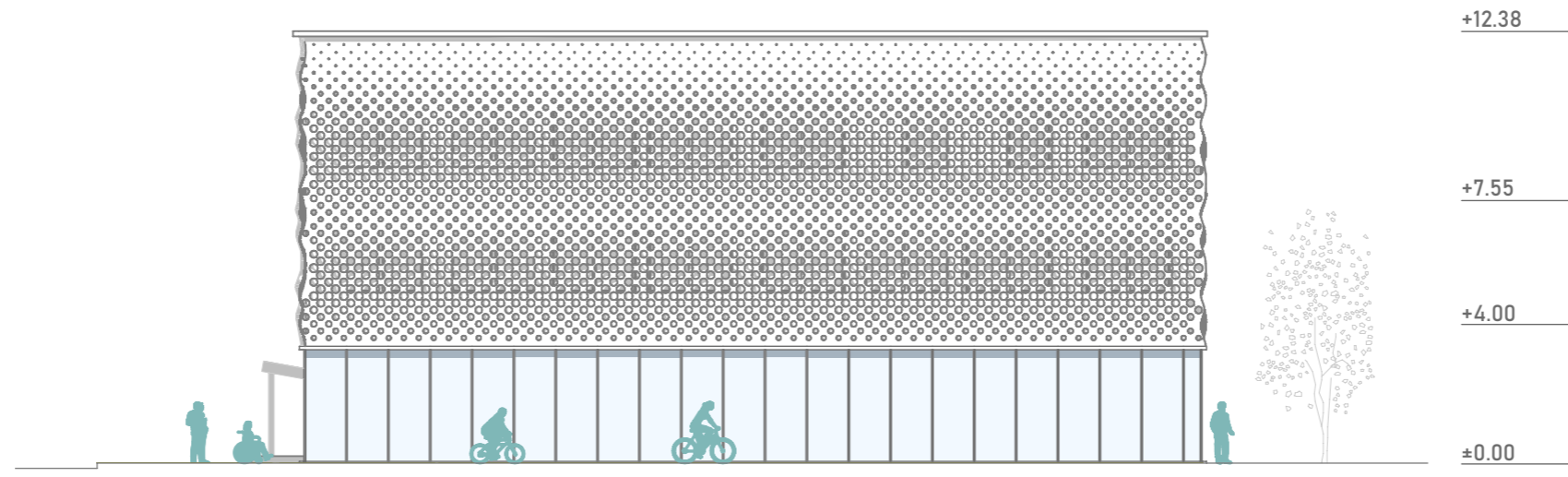
M 1:200 JUŽNA FASADA



M 1:200 VZHODNA FASADA



M 1:200 SEVERNA FASADA



M 1:200 ZAHODNA FASADA



ZDRAVSTVENA POSTAJA TABOR

Navodila za izpolnjevanje tabele

1. PODATKI O PROJEKTU			
Šifra natečajnega elaborata			

2. PREGLED			Opombe
Skupna bruto tlorisna površina (m ²)			
Skupna neto tlorisna površina (m ²)			
Zazidana površina (m ²)			
Zelene površine (m ²)			
Število parkirnih mest v GARAŽI (predvideno 30 PM) SKUPAJ:		37	
Število parkirnih mest za gibalno ovirane		2	
Število ostalih parkirnih mest		35	
Število parkirnih mest ZUNAJ (območja obdelave-predvideno 6 PM) SKUPAJ:		3	
Število parkirnih mest za gibalno ovirane		3	
Število ostalih parkirnih mest			

2. PREGLED POVRŠIN PO ETAŽAH			
Etaža	Predvideno	Doseženo	Razlika
NTP klet (m ²)	1.100	1.566,4	466,4
NTP pritličja (m ²)	750	749,5	-0,1
NTP 1. nadstropja (m ²)	750	764,2	14,2
NTP 2. nadstropja (m ²)	750	763,4	13,4
NTP strehe (m ²)			
Skupaj	3.350	3.843,4	493,5

3. OCENA INVESTICIJE GOI			
Etaža	Ocena v €/m ²	SKUPAJ	Opombe
NTP klet	600,0	939.816,0 €	
NTP pritličja	1.400,0	1.049.328,0 €	
NTP 1. nadstropja	1.400,0	1.069.824,0 €	
NTP 2. nadstropja	1.400,0	1.068.718,0 €	
NTP strehe	0,0	0,0 €	
Skupna cena		4.127.686,0 €	

4. INFORMATIVNA PONUDBENA CENA ZA IZDELAVO PROJEKTNE DOKUMENTACIJE	
Navedba skupnega zneska v € brez DDV	

5. NETO TLORISNE POVRŠINE PO PROSTORIH			
	Prostori po etažah	NATEČAJNA REŠITEV (neto tlorisna površina)	OPOMBE
	PRITLIČJE	749,5 m ²	

1	OE Varstvo otrok in mladine (sem sodi ločeno Dežurni center za otroke in mladostnike-obvezno v pritličju- z naslednjimi prostori za dve dežurni ambulanti)	660,6	m²	
	TRIAŽA-vezana na čakalnico	13,0	m²	
	Dežurna ambulanta 1	109,5	m²	
	sprejem	13,2	m ²	
	ordinacija	16,7	m ²	
	prostor za posege	14,7	m ²	
	prostor za izolacijo	15,1	m ²	
	čakalnica	49,9	m ²	
	Dežurna ambulanta 2	59,8	m²	
	sprejem	13,3	m ²	
	ordinacija	16,9	m ²	
	prostor za posege	15,0	m ²	
	prostor za izolacijo	14,7	m ²	
	čakalnica	0,0	m ²	
	prostor za odpadke	0,0	m ²	
	Ločen WC moški/ženske za paciente in ločen WC moški/ženske za zaposlene; WC invalidi;	37,8	m²	
	Laboratorij za otroke ločeno;	0,0	m²	
	2 prostora za odvzem, ločen sprejem/odvzem za preventivo in kurativo – ločeni čakalnici	0,0	m ²	
	prostor za namestitve vseh potrebnih analizatorjev in opreme	0,0	m ²	
	WC za oddajo urina	0,0	m ²	
	čakalnica (ločena preventiva/kurativa)	0,0	m ²	
	Referenčna pediatrična ambulanta (RPA) 1	153,6	m²	
	ordinacija	16,6	m ²	
	sprejem	13,4	m ²	
	prostor za diplomirano medicinsko sestro v RA	13,9	m ²	
	prostor za posege	13,4	m ²	
	čakalnica	96,4	m ²	
	Referenčna pediatrična ambulanta (RPA) 2	57,1	m²	
	ordinacija	17,1	m ²	
	sprejem	13,2	m ²	
	prostor za diplomirano medicinsko sestro v RA	13,2	m ²	
	prostor za posege	13,7	m ²	
	čakalnica	0,0	m ²	
	Prostor za izolacijo za potrebe obeh referenčnih ambulant	14,9	m²	
	Prostor za DENVER II in pregled vida za potrebe obeh referenčnih ambulant	24,4	m²	
	Prostor za dojenje	10,6	m²	
	Referenčna šolska ambulanta (RŠA) 1	107,0	m²	
	ordinacija	15,0	m ²	
	sprejem	11,3	m ²	
	prostor za preventivo	0,0	m ²	
	prostor za posege	15,1	m ²	
	prostor za diplomirano medicinsko sestro v RŠA	12,5	m ²	
	čakalnica	53,1	m ²	
	Referenčna šolska ambulanta (RŠA) 2	56,7	m²	

	ordinacija	16,7	m ²	
	sprejem	13,2	m ²	
	prostor za preventivo	0,0	m ²	
	prostor za posege	13,2	m ²	
	prostor za diplomirano medicinsko sestro v RŠA	13,7	m ²	
	čakalnica	0,0	m ²	
	Prostor za izolacijo za potrebe obeh šolskih referenčnih ambulant	16,2	m²	
PRITLIČJE	Horizontalne, vertikalne komunikacije/vhodna avla	74,5	m²	
	Ostali v tabeli neopredeljeni prostori	14,4	m²	
	Prostor za osebje	14,4	m²	
			m ²	
			m ²	
			m ²	
			m ²	
			m ²	
Opomba 1: Čakalnice se lahko smiselno združujejo v centralno čakalnico, sicer pa dve na etažo				
Opomba 2: Prostor za DENVER II mora diagonalno meriti vsaj 7m.				
1. NADSTROPJE		764,2	m²	
2	OE Splošno zdravstveno varstvo	454,6	m²	
	Referenčna ambulanta (RA) 1	192,9	m²	
	ordinacija	16,3	m ²	
	sprejem	15,2	m ²	
	prostor za diplomirano medicinsko sestro v RA	13,4	m ²	
	prostor za posege	15,3	m ²	
	čakalnica	132,7	m ²	
	Referenčna ambulanta (RA) 2	60,5	m²	
	ordinacija	16,7	m ²	
	sprejem	13,2	m ²	
	prostor za diplomirano medicinsko sestro v RA	17,5	m ²	
	prostor za posege	13,1	m ²	
	čakalnica	0,0	m ²	
	Referenčna ambulanta (RA) 3	57,4	m²	
	ordinacija	16,9	m ²	
	sprejem	13,3	m ²	
	prostor za diplomirano medicinsko sestro v RA	13,8	m ²	
	prostor za posege	13,3	m ²	
	čakalnica	0,0	m ²	
	Referenčna ambulanta (RA) 4	56,6	m²	
	ordinacija	16,7	m ²	
	sprejem	13,2	m ²	
	prostor za diplomirano medicinsko sestro v RA	13,6	m ²	
	prostor za posege	13,2	m ²	
	čakalnica	0,0	m ²	
	Referenčna ambulanta (RA) 5	55,9	m²	
	ordinacija	15,3	m ²	
	sprejem	11,3	m ²	
	prostor za diplomirano medicinsko sestro v RA	14,2	m ²	
	prostor za posege	15,1	m ²	
	čakalnica	0,0	m ²	

	Prostor za izolacijo (1-2) za potrebe vseh 5 RA	0,0	m ²	
	Skupni prostor za osebje	0,0	m ²	
	Ločen WC moški/ženske za paciente in ločen WC moški/ženske za zaposlene; WC invalidi;	31,4	m ²	
3	Prostori za skupno rabo vseh OE	59,2	m ²	
	Laboratorij	59,2	m ²	
	2 prostora za odvzem, ločen sprejem/odvzem za preventivo in kurativo – ločeni čakalnici	19,0	m ²	
	prostor za namestitev vseh potrebnih analizatorjev in opreme	27,0	m ²	
	WC za oddajo urina	3,9	m ²	
	čakalnica (ločena preventiva/kurativa)	9,3	m ²	
1. NADSTROPJE	Horizontalne, vertikalne komunikacije/vhodna avla	91,5	m²	
	Ostali v tabeli neopredeljeni prostori	158,8	m ²	
	Laboratorij za otroke ločeno;	66,9	m ²	
	Prostor za preventivo šolska RA 1	44,0	m ²	
	Prostor za preventivo šolska RA 1	48,0	m ²	
			m ²	
			m ²	
			m ²	
	2. NADSTROPJE	763,4	m²	
4	Specialistične ambulante	369,8	m²	
	Specialistična ambulanta DERMA (dermatologija)	177,9	m²	
	ordinacija	17,7	m ²	
	sprejem	12,4	m ²	
	prostor za posege	15,1	m ²	
	čakalnica	132,7	m ²	
	Specialistična ambulanta ORT (ortopedija)	45,5	m²	
	ordinacija	17,4	m ²	
	sprejem	13,2	m ²	
	prostor za posege	14,8	m ²	
	čakalnica	0,0	m ²	
	Specialistična ambulanta UROL (urologija)	44,6	m²	
	ordinacija	16,7	m ²	
	sprejem	13,2	m ²	
	prostor za posege	14,8	m ²	
	čakalnica	0,0	m ²	
	Specialistična ambulanta EMG (elektromiografija)	41,7	m²	
	ordinacija	15,3	m ²	
	sprejem	11,3	m ²	
	prostor za posege	15,1	m ²	
	čakalnica	0,0	m ²	
	Specialistična ambulanta NEVRO (nevrolška)	27,0	m²	
	ordinacija	16,4	m ²	
	sprejem	10,6	m ²	
	čakalnica	0,0	m ²	
	Prostor za magnet (to je samostojen prostor, ki ni vezan funkcionalno na nič drugega, tako, da je lahko umeščen kamorkoli, vendar znotraj OE VOM)	12,3	m ²	

	Prostor za naročanje na specialistične preglede (vezan na vseh 5 specialističnih ambulant)	6,7	m ²
	Skupni prostor za osebje	14,2	m ²
5	OE Varstvo žensk	295,7	m ²
	Referenčna ginekološka ambulanta 1	169,1	m ²
	ordinacija	33,1	m ²
	sprejem	13,9	m ²
	prostor za CTG	22,3	m ²
	2 prostora (kabini) za pripravo na pregled	13,7	m ²
	prostor za diplomirano medicinsko sestro v RA	14,2	m ²
	čakalnica	72,0	m ²
	Referenčna ginekološka ambulanta 2	72,5	m ²
	ordinacija	31,6	m ²
	sprejem	12,1	m ²
	2 prostora (kabini) za pripravo na pregled	11,8	m ²
	prostor za diplomirano medicinsko sestro v RA	17,0	m ²
	čakalnica	0,0	m ²
	Skupni prostor za osebje	15,2	m ²
	Ločen WC moški/ženske za paciente in ločen WC moški/ženske za zaposlene/WC invalidi	38,9	m ²
2. NADSTROPJE	Horizontalne, vertikalne komunikacije/vhodna avla	45,5	m ²
	Ostali v tabeli neopredeljeni prostori	52,4	m ²
	Prostori za administracijo	52,4	m ²
			m ²
			m ²
			m ²
			m ²
			m ²
	KLET	1566,4	m²
6	Oskrbovalni in servisni prostori	100,5	m ²
	Prostor za čistilko in čistila	14,2	m ²
	Prostor za odpadke za vsako etažo posebej	33,0	m ²
	Garderobe za zaposlene za cca 40 oseb (čisto/nečisto – moški/ženski)	34,2	m ²
	Tuš v garderobi	0,0	m ²
	WC moški/ženske za zaposlene	2,7	m ²
	Arhivski prostor	11,9	m ²
	Prostor za administracijo za 10 delovnih mest in za opremo, kot je fotokopirni stroj, omare za odlaganje rednikov...)+	0,0	m ²
	Prostor za infektivne odpadke	4,5	m ²
	Prostor za odpadke (eko otok)	0,0	m ²
Opomba: Prostor za administracijo se lahko nahaja tudi v kateri drugi etaži (klet ni pogoj)			
7	Energetsko tehnični prostori	3,6	m ²
	Prostor za server	3,6	m ²
8	Parkirne površine	1.322,4	m ²
	30PM (od tega 2 inv.)	1.322,35	
KLET	Horizontalne, vertikalne komunikacije/vhodna avla	69,6	m ²
	Ostali v tabeli neopredeljeni prostori	70,3	m ²
	Skladišče	33,1	m ²
	Delavnica	12,6	m ²
	Energetski prostor	24,6	m ²

