

PLATFORMA ZA UMETNOST NAMESTO KLASIČNE SKULPTURE!

LOKACIJA

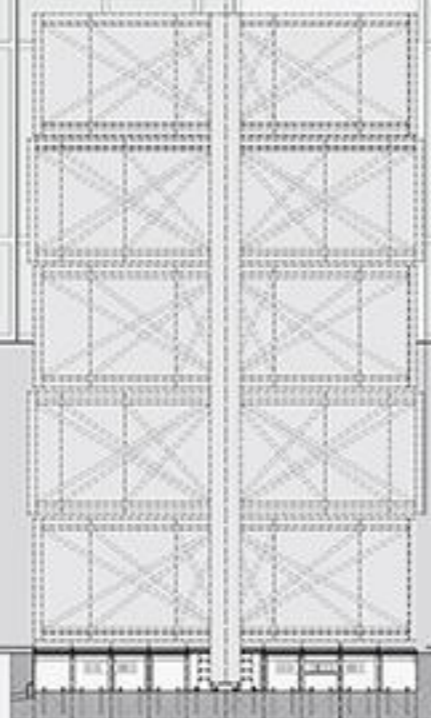
Na Slovenski cesti se je z umiritvijo prometa nenadoma pojavila potreba po programu, ki bi odgovarjal novemu karakterju in pešcu, ki postane najpomembnejši uporabnik novih površin. Namesto skulpture, ki bi zgolj označevala prostor, **predlagamo vzpostavitev platforme, ki omogoča vsakoletne umetniške dogodke.** Ustvarimo odprt razstaveni prostor 25 m² za aktualno sodobno umetnost. Platforma je umeščena med linijo nove izložbe Nama in linijo konca stavbe Konzorcija, tako da zaključí iztek Tomšičeve ulice na Slovensko ter na njenem zaključku tvori majhen trg.

PLATFORMA

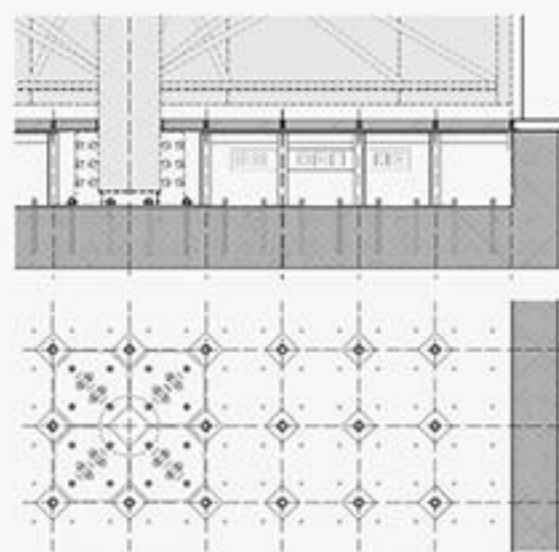
25 m² površine s tehničnim tlakom in s priključki služi kot podstavek za umetniški objekt, javno skulpturo, paviljon po načrtu gostujočega umetnika/umetnice. Prvi predvideni objekt je 8 m visok stop zgrajen iz standardnih panojev za cestne plakate. V roku enega leta oglaševalni stolp omogoči ustanovitev sklada, iz katerega se financira 5 zaporednih umetniških projektov v naslednjih petih letih. Mesto z razpisom in neodvisno strokovno žirijo izbere umetnika za posamezno leto. Ljubljana tako dobi svoj **stalni in prepoznavni prostor za vsakoletni umetniški projekt, ki mestu prinaša nove obiskovalce in pomembnejšo pozicijo na kulturnem zemljevidu.** Projekt doprinese k razvoju kulturnega turizma, ki ga danes generirata predvsem secesijska Ljubljana in arhitektura Jožeta Plečnika.

INFRASTRUKTURA, IZVEDBA

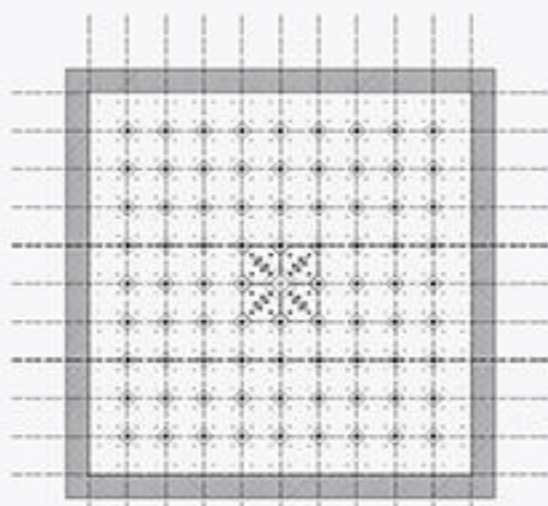
Platforma je galerija na prostem, zato mora infrastrukturni in tehnični podstavek omogočiti postavitev najrazličnejših umetniških instalacij. Na poglobljenem betonskem temelju platforme je predvidenih **100 mest za montažo sidrnih plošč.** Sidrne plošče dorisne oktagonolne oblike so privijačene na sidra v rastru 25 cm in imajo različna prijemala za pripenjanje stebrov, napenjalk in drugih konstrukcij. Posamezna sidrna plošča je dimensionirana na konzolo do višine 10 m ali pa na natezno silo do 100 kN. Med sidrnimi ploščami je prostor za stojke, ki nosijo tehnični tlak iz jeklenih ponev, v katere je nalit asfalt. Tlak je povezen in demontažen za različne ppostavitve. V poglobljenem delu platforme je **mesto za vso potrebno infrastrukturo s priključki za elektriko, telekomunikacije, vodo, deževnico, kanalizacijo, zaprti sistem instalacije za fontane, plin in toplovod.** Priključna mesta so v za to predvidenem jašku v neposredni bližini.



prerez - opcija oglaševalni stolp M 1:50



detajl sidrnih plošč in primera pripenjanja M 1:25



dno platforme s primerom pripenjanja M 1:50



primer objekta, ki bi zagotovil začetni kapital



primer paviljona z vodno paro / Bloomberg Pavilion / Akihisa Hirata

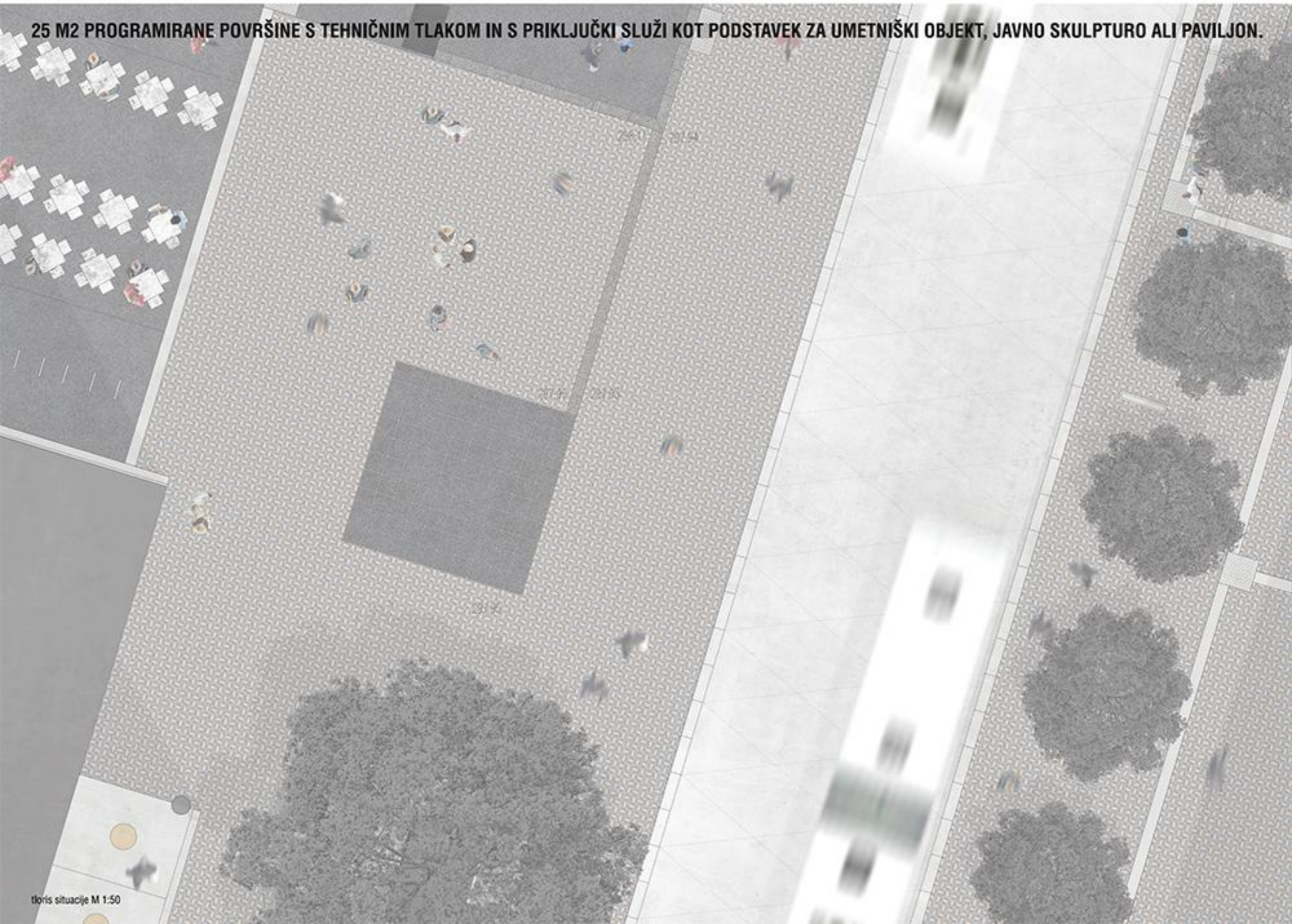


primer vodne skulpture / Waterfall / Olafur Eliasson



primer sodobne plastike / We The People / Dahn Vo

25 M² PROGRAMIRANE POVRŠINE S TEHNIČNIM TLAKOM IN S PRIKLJUČKI SLUŽI KOT PODSTAVEK ZA UMETNIŠKI OBJEKT, JAVNO SKULPTURO ALI PAVILJON.



tloris situacije M 1:50