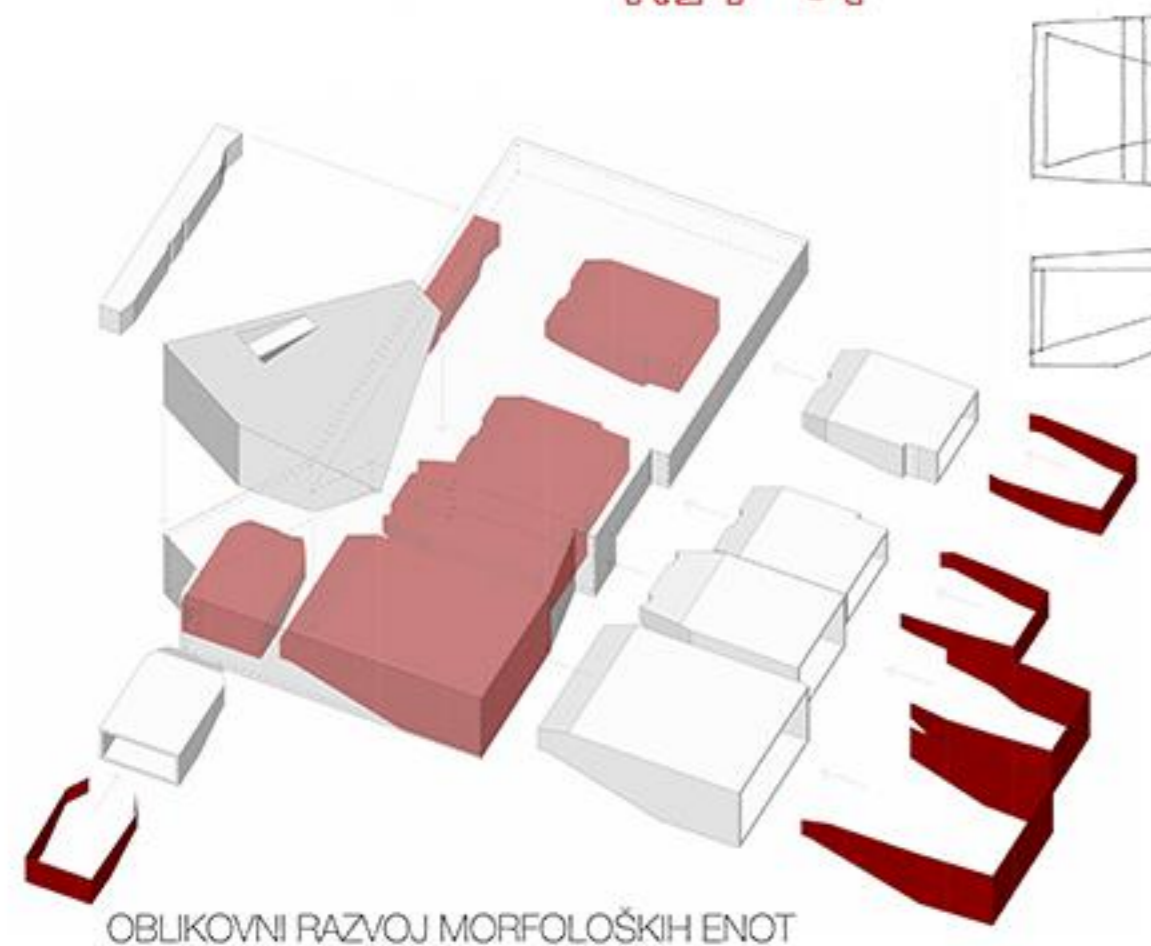
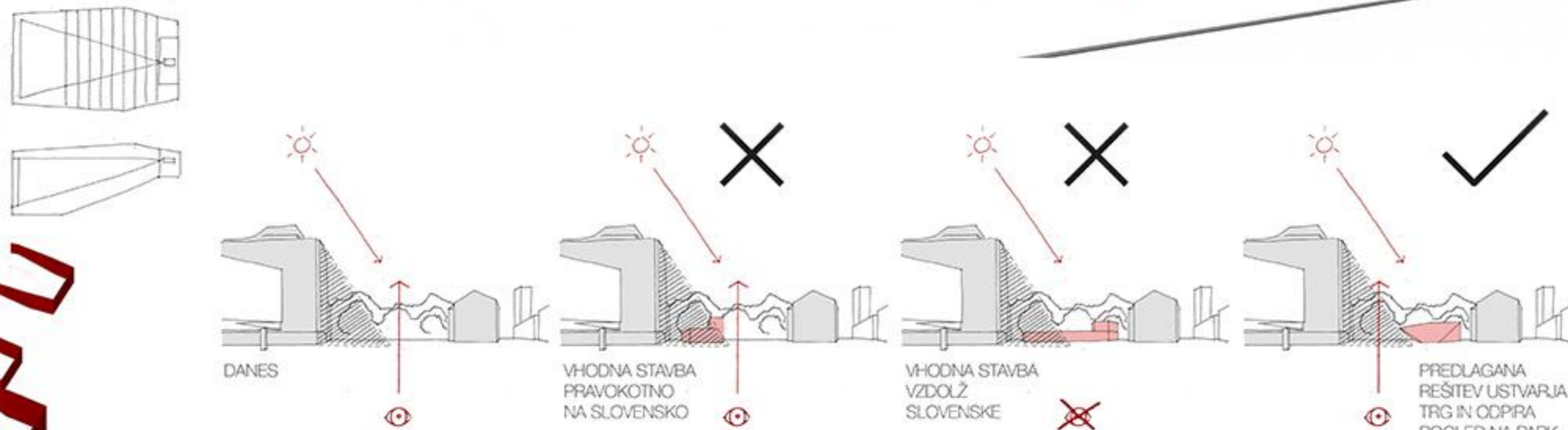


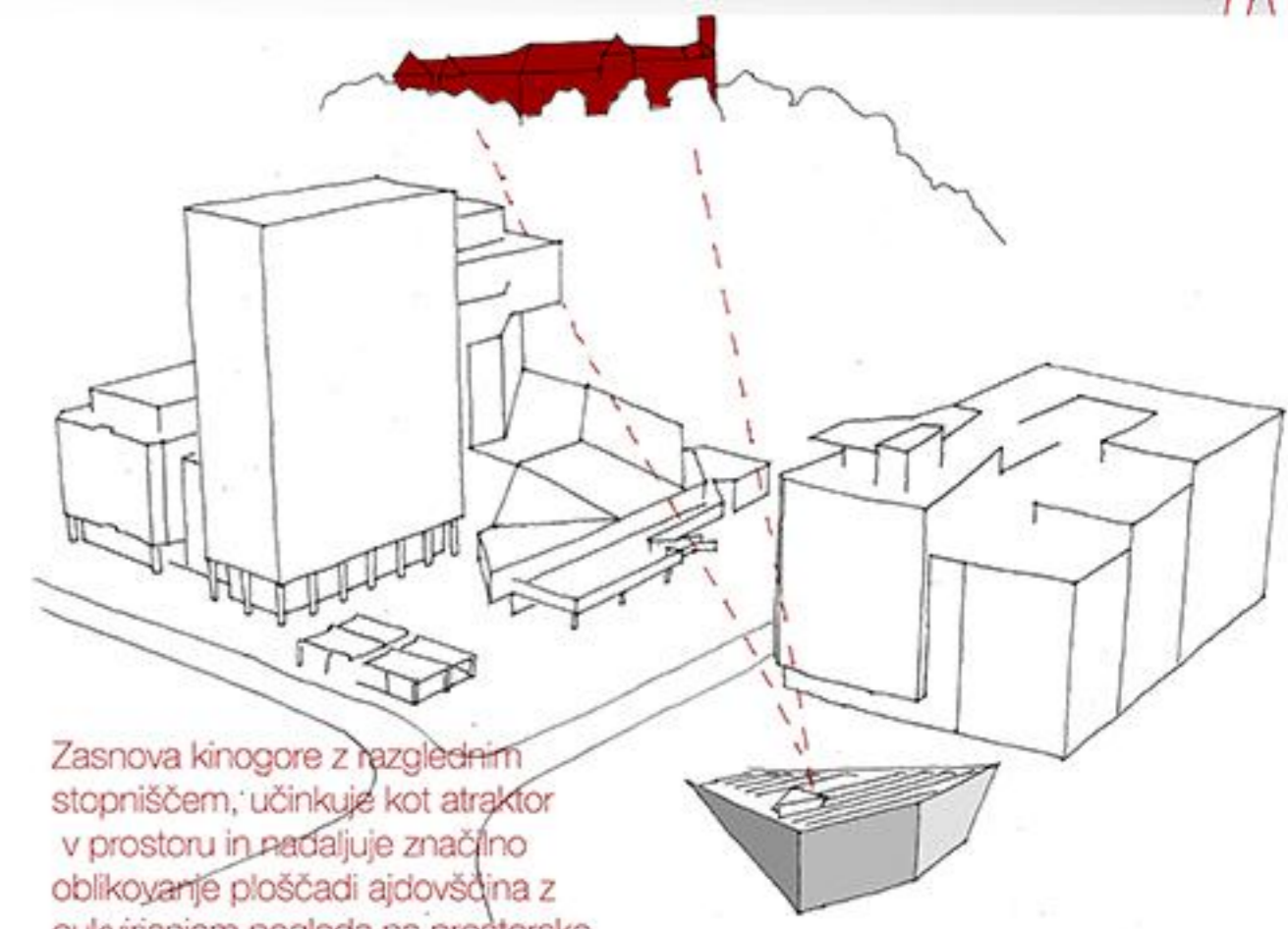
PERSPEKTIVNI POGLED Z OČIŠČA PEŠČA Z JZ STRANI



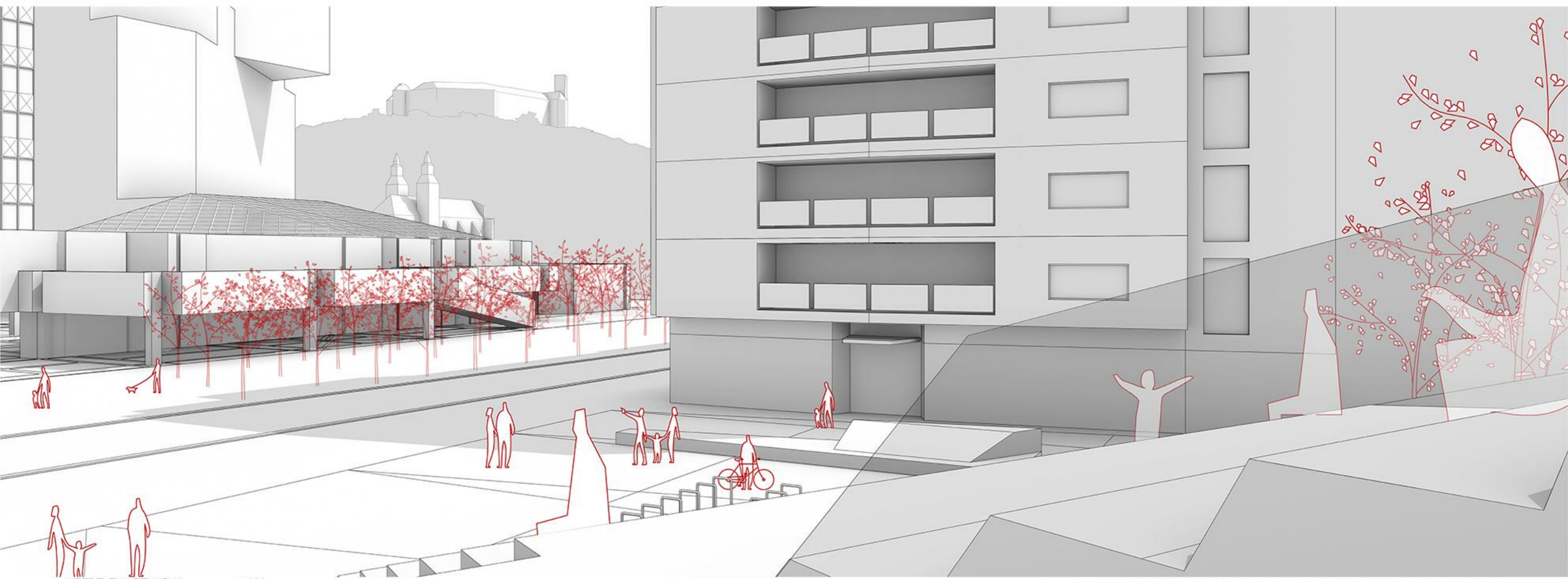
OBLIKOVNI RAZVOJ MORFOLOŠKIH ENOT



ŠTUDIJA UMESČANJA VHODNE STAVBE NA LOKACIJO



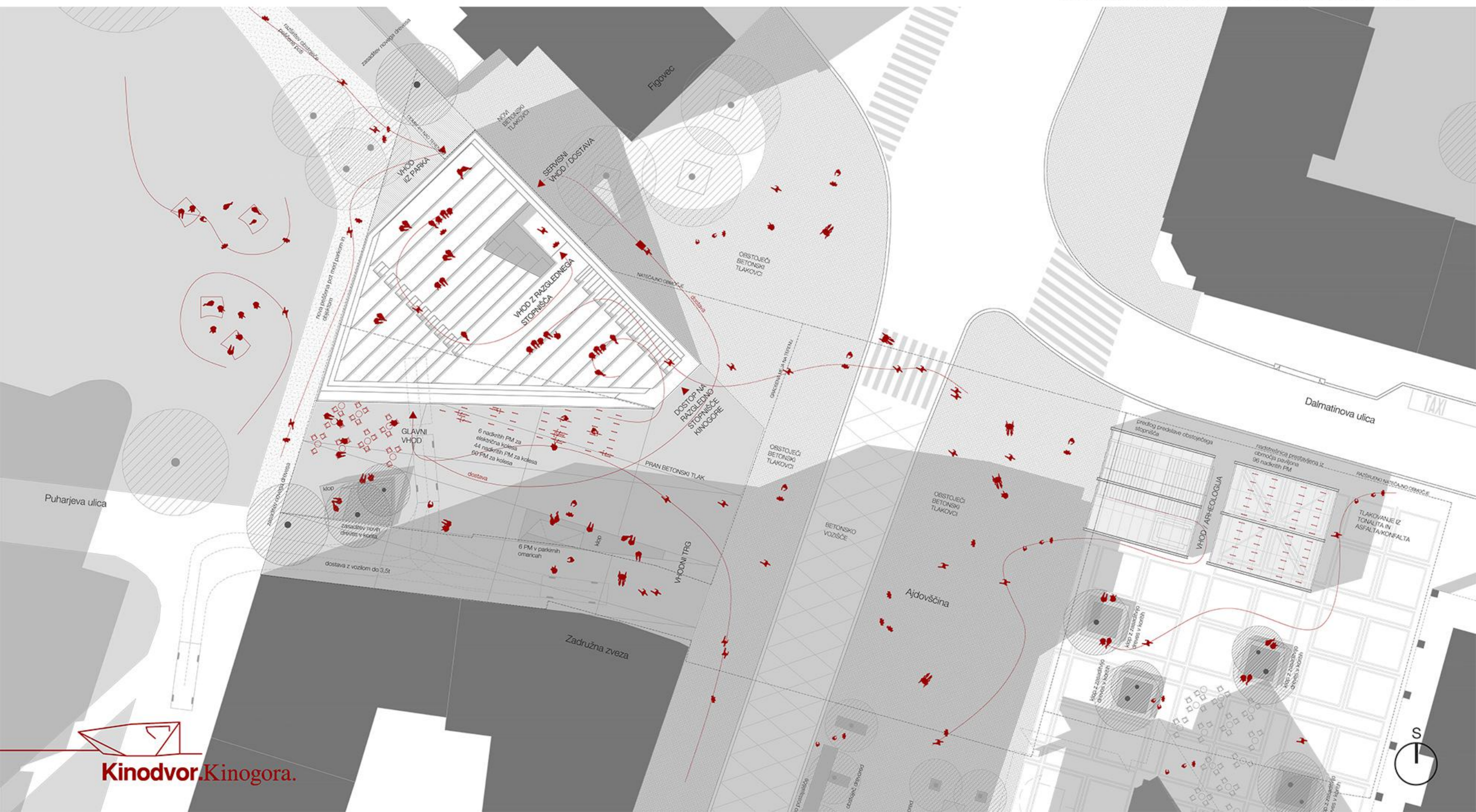
Zasnova kinogore z razglednim stopniščem; učinkuje kot atraktor v prostoru in pridajuje značilno oblikovanje ploščadi ajdovščina z okvirjanjem pogleda na prostorske dominante.

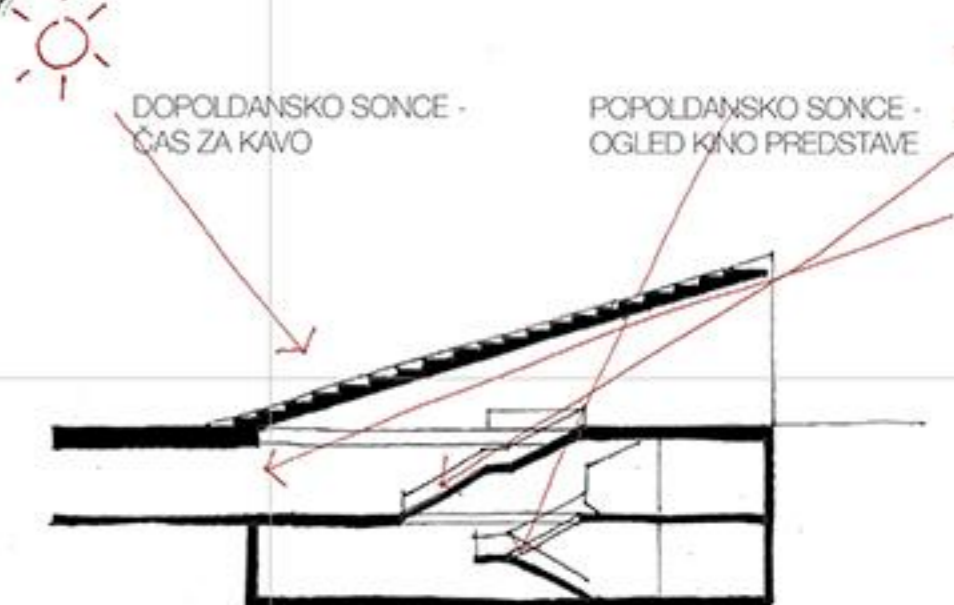
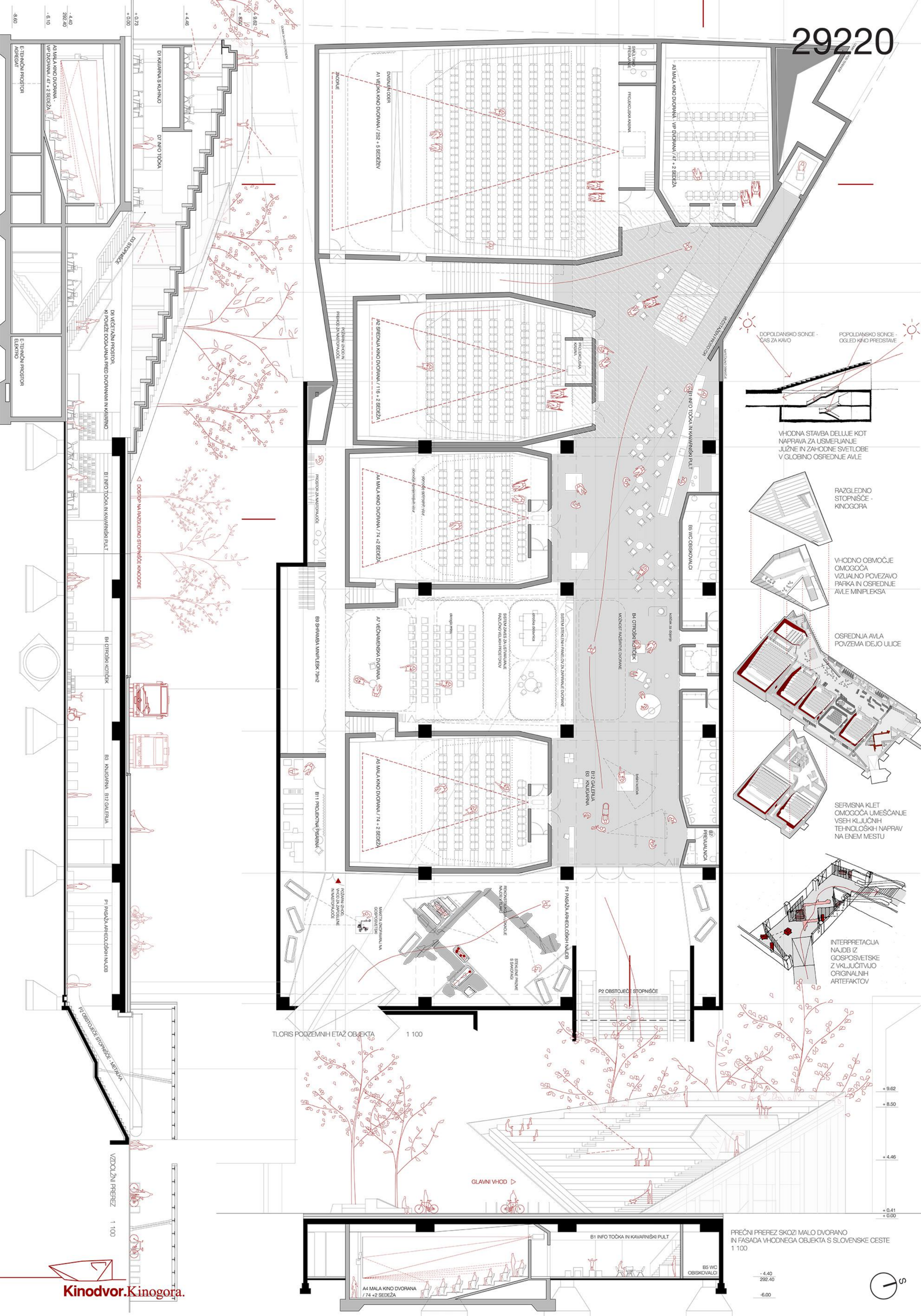


PERSPEKTIVNI POGLED Z RAZGLEDNEGA STOPNIŠČA KINOGORE NA GRAD

UREDITVENA SITUACIJA

1 200





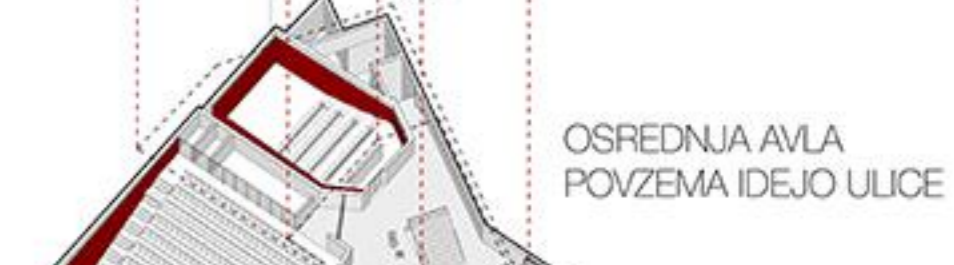
VHODNA STAVBA DELUJE KOT NAPRAVA ZA USMERJANJE JUŽNE IN ZAHODNE SVETLOBE V GLOBINO OSREDNJE AVLE



RAZGLEDNO STOPNIŠČE - KINOGORA



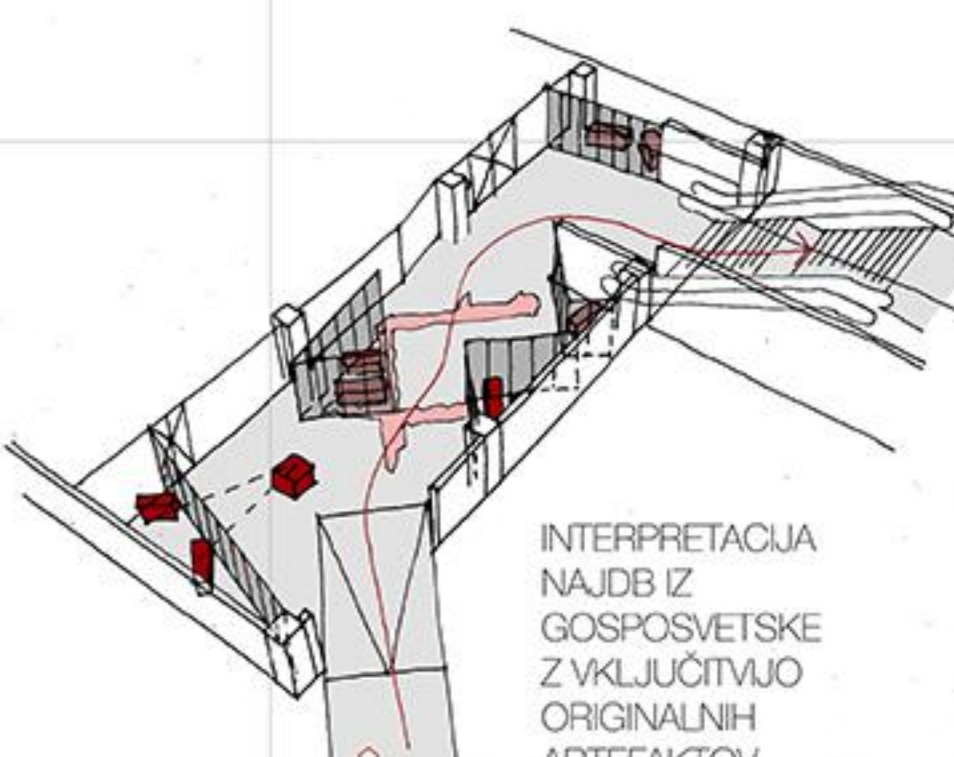
VHODNO OBMOČJE OMOGOČA VIZUALNO POVEZAVO PARKA IN OSREDNJE AVLE MINIPLEKSA



OSREDNJA AVLA POVZEMA IDEJO ULICE



SERVISNA KLET OMOGOČA UMEŠČANJE VSEH KLJUČNIH TEHNOLOŠKIH NAPRAV NA ENEM MESTU

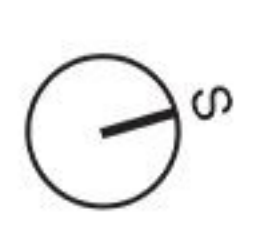
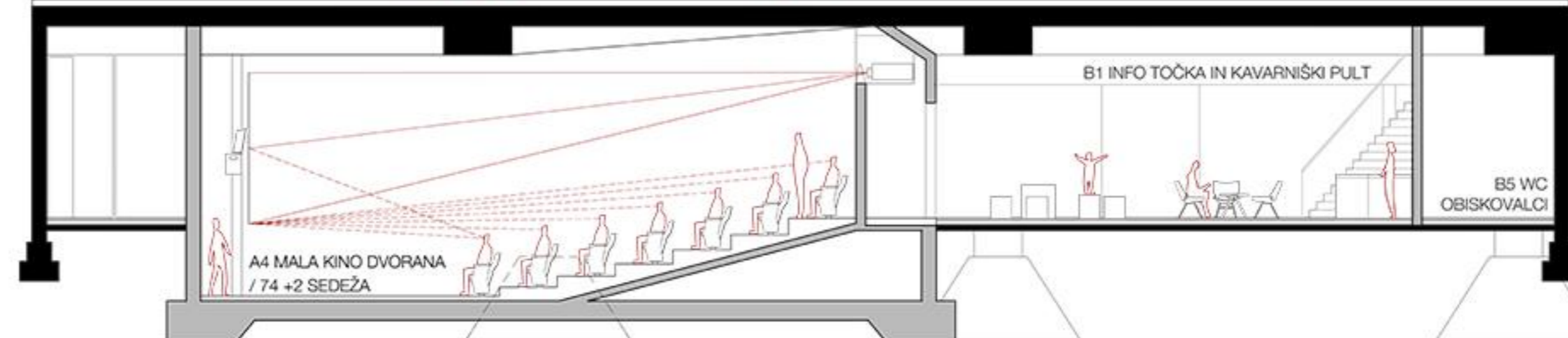


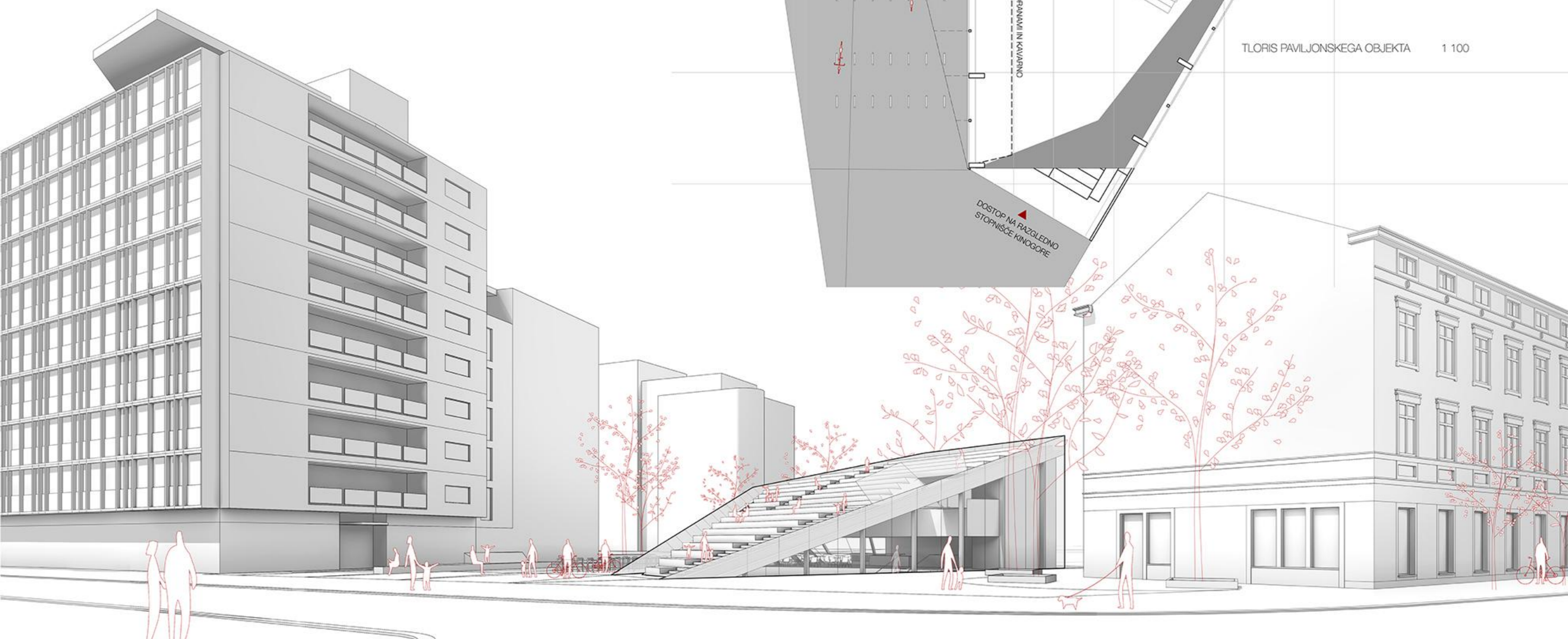
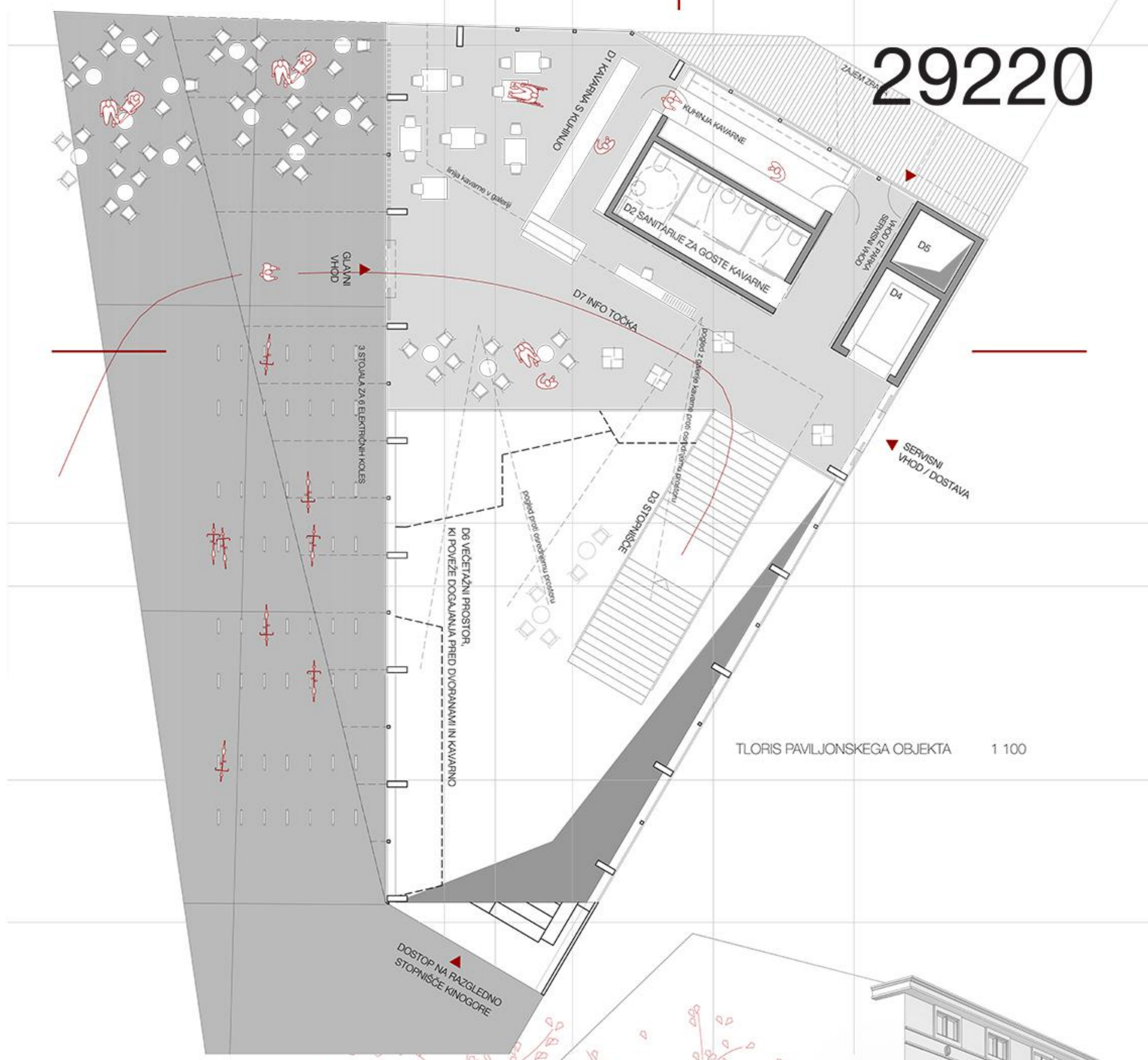
INTERPRETAČNA NAJDB IZ GOSPODSTVSKE Z VKLJUČITVJO ORIGINALNIH ARTEFAKTOV

TLOSTANOVANJE PODZEMNIH ETAZ OBJEKTA 1:100

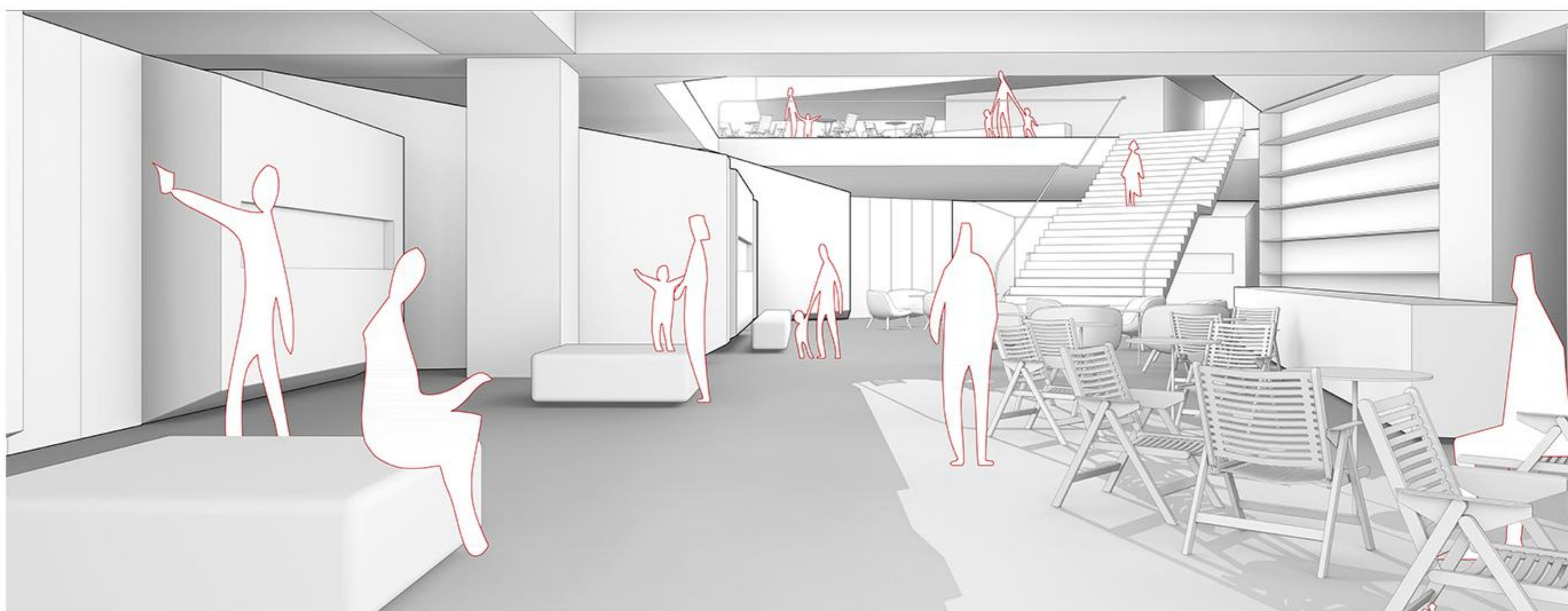
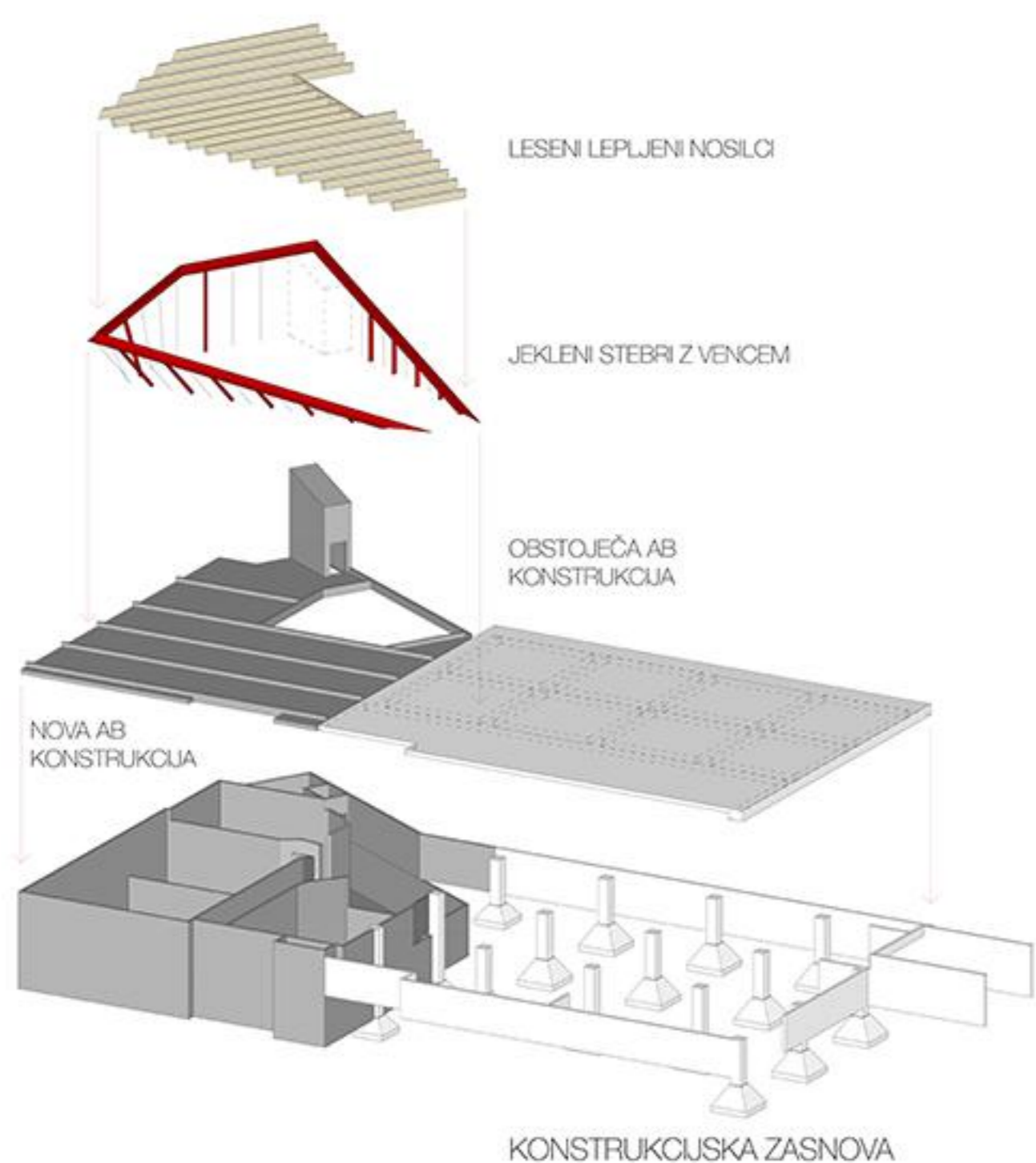


PREČNI PREREZ SKOZI MALO DVORANO IN FASADA VHODNEGA OBJEKTA S SLOVENSKE CESTE 1:100





PERSPEKTIVNI POGLED Z OČIŠČA PEŠČA S SV STRANI



PERSPEKTIVNI POGLED NA OSREDNJO AVLO

PREČNI PREREZ SKOZI VELIKO DVORANO 1 100

