



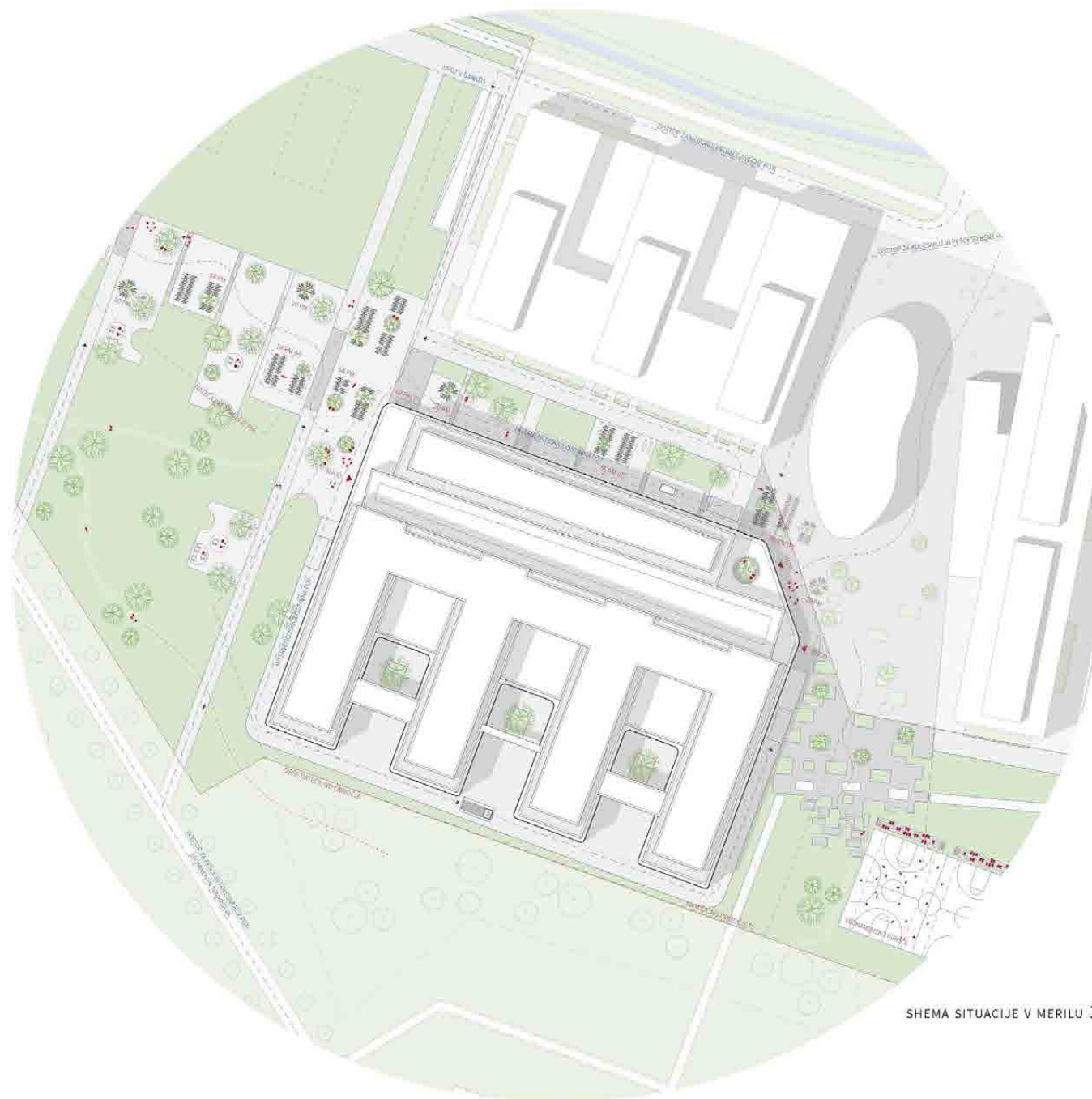
JAVNI, ANONIMNI, ENOSTOPENJSKI, PROJEKTI ARHITEKTURNI NATEČAJ ZA

**FAKULTETO ZA STROJNIŠTVO**

Ljubljana, oktober 2019

## KAZALO

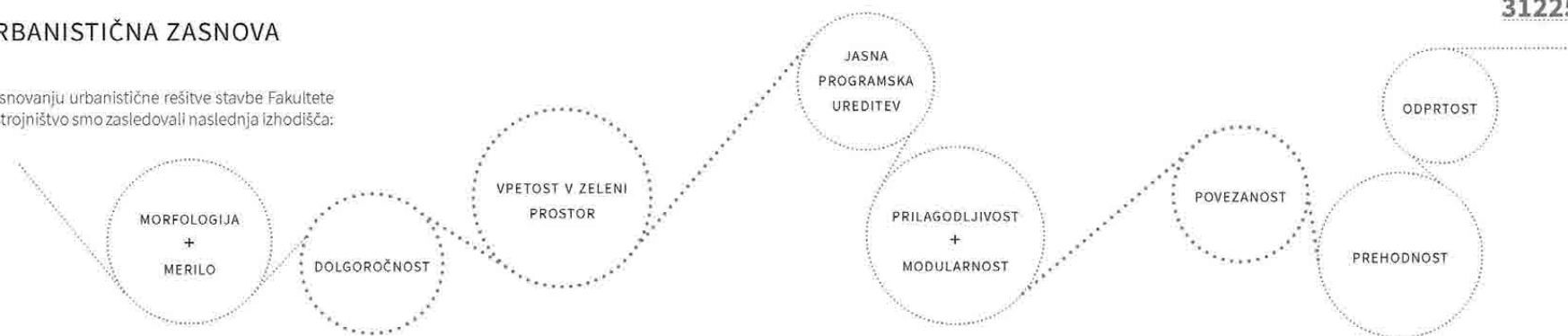
|   |           |
|---|-----------|
| <b>kazalo</b> .....                                 | <b>2</b>  |
| shema situacije v merilu 1:1000 .....               | 3         |
| <b>urbanistična zasnova</b> .....                   | <b>4</b>  |
| 1. morfologija zasnove in merilo objektov .....     | 4         |
| 2. zasnova povezanega objekta .....                 | 4         |
| 3. zasnova odprtega objekta .....                   | 5         |
| 4. zasnova povezanega programa .....                | 5         |
| 5. ohranjanje zelenih površin .....                 | 5         |
| <b>arhitekturna zasnova</b> .....                   | <b>6</b>  |
| 1. oblikovna zasnova .....                          | 6         |
| prostorski prikaz južne fasade .....                | 7         |
| shema principa določitve višine .....               | 8         |
| 2. programska zasnova .....                         | 9         |
| shema principa programa .....                       | 10        |
| shema principa komunikacij .....                    | 12        |
| prostorski prikaz večvišinske avle .....            | 13        |
| 3. konstrukcijska zasnova .....                     | 14        |
| 4. vibracije .....                                  | 14        |
| 5. zasnova fasade .....                             | 15        |
| prikaz južne fasade .....                           | 16        |
| prostorski prikaz fakultete z vhodne ploščadi ..... | 17        |
| 6. prometna zasnova .....                           | 18        |
| <b>prilagodljivost</b> .....                        | <b>19</b> |
| 1. dolgoročna prilagodljivost .....                 | 19        |
| <b>energetska zasnova</b> .....                     | <b>20</b> |
| 1. volumen .....                                    | 20        |
| 2. konstrukcijska zasnova .....                     | 20        |
| 3. fasada .....                                     | 20        |
| 4. inštalacije .....                                | 20        |
| <b>trajnostni vidik</b> .....                       | <b>21</b> |
| 1. urbanizem .....                                  | 21        |
| 2. materiali .....                                  | 21        |
| 3. fasadni ovoj .....                               | 21        |
| <b>ekonomski vidik</b> .....                        | <b>21</b> |
| 1. tipizacija .....                                 | 21        |
| 2. kompaktnost volumnov .....                       | 21        |
| 4. energija .....                                   | 21        |
| <b>požarna varnost</b> .....                        | <b>21</b> |
| <b>tabela površin</b> .....                         | <b>22</b> |
| <b>ocena investicije</b> .....                      | <b>25</b> |
| <b>ponudba</b> .....                                | <b>25</b> |
| <b>panoji</b> .....                                 | <b>26</b> |



HEMA SITUACIJE V MERILU 1:1000

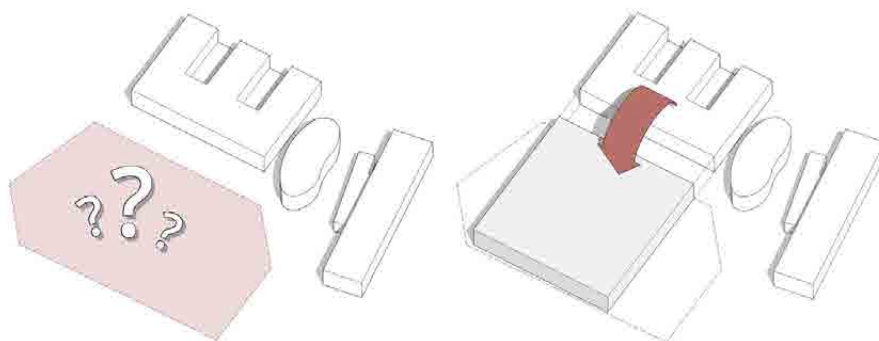
## URBANISTIČNA ZASNOVA

Pri snovanju urbanistične rešitve stavbe Fakultete za strojništvo smo zasledovali naslednja izhodišča:



### 1. MORFOLOGIJA ZASNOVE IN MERILO OBJEKTOV

Merilo objekta naj bo primerno.



Izziv:

Najti primerno zasnovo kot dialog med že obstoječo grajeno strukturo fakultet hkrati pa prilagajanjem obliki parцеле meje.

Prepoznati morfologijo strukture obstoječega na lokaciji in se nanjo ustrezno odzvati, pri tem pa spoštovati ustrezno pozidanost območja. Ob vsem tem skušati čim bolj izkoristiti dano parcelo za ves zahtevan program nove fakultete.

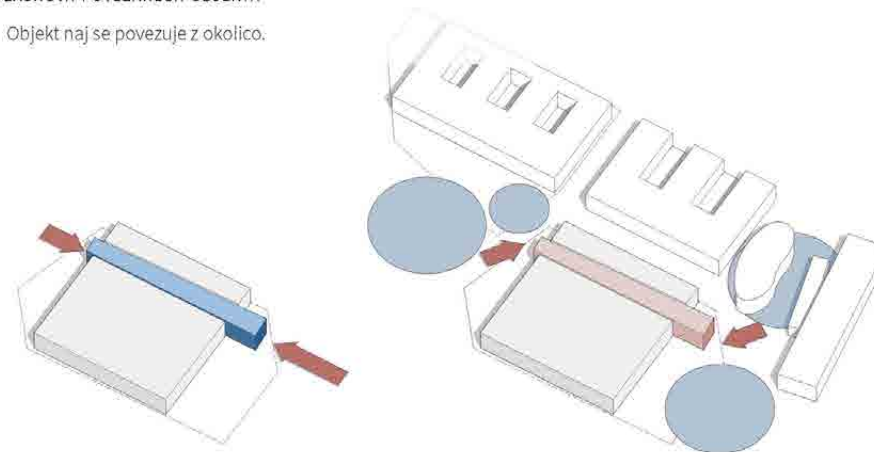
Rešitev:

Prvo rešitev smo našli v oblikovanju volumna, ki se s svojo morfologijo opira na obstoječo FKKT.

Začeli smo z volumnom, ki spoštuje meje gradbene parcele in je zasnovan v mejah tlorisnih gabaritov Fakultete za kemijo in kemijsko tehnologijo.

### 2. ZASNOVA POVEZANEGA OBJEKTA

Objekt naj se povezuje z okolico.



Izziv:

Objekt z veliko programa, ki zahteva neposredno povezanost, je praviloma kompaktnješe zasnove, kar pomeni, da zavzame veliko prostora na eni skoncitrirani točki.

Kako zasnovati takšen objekt na način, da deluje čimbolj odprto, svetlo, povezano - ter navsezadnje ohranja prehodno ter zeleno okolje.

Kako oblikovati osrednji prostor stavbe na način, da "sprejme" prihajajoče študente z vseh tokov.

Rešitev:

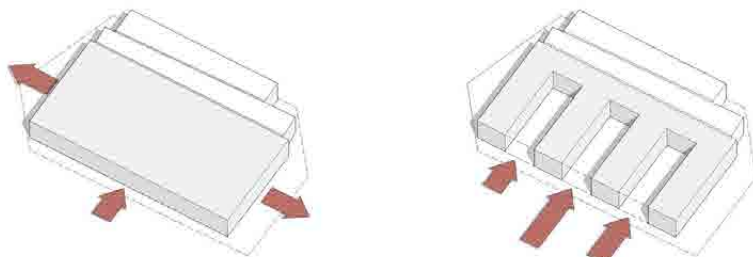
Drugo rešitev smo našli v oblikovanju prečne poteze, v smeri vzhod-zahod, ki pozdravlja vse študente z različnih smeri.

Ustvari se povezava med obstoječim trgom in potencialnim novim trgom med Fakulteto za strojništvo in Fakulteto za farmacijo.

Povezava jasno loči stavbo na dva dela, na severnega in južnega. Hkrati pa v to "razpoko" spušča svetlobo.

### 3. ZASNOVA ODPRTEGA OBJEKTA

Objekt naj z zasnovo omogoča dobre delovne pogoje.



Izziv:

Kako prilagoditi volumen programu, ki zahteva veliko programa v pritličju.

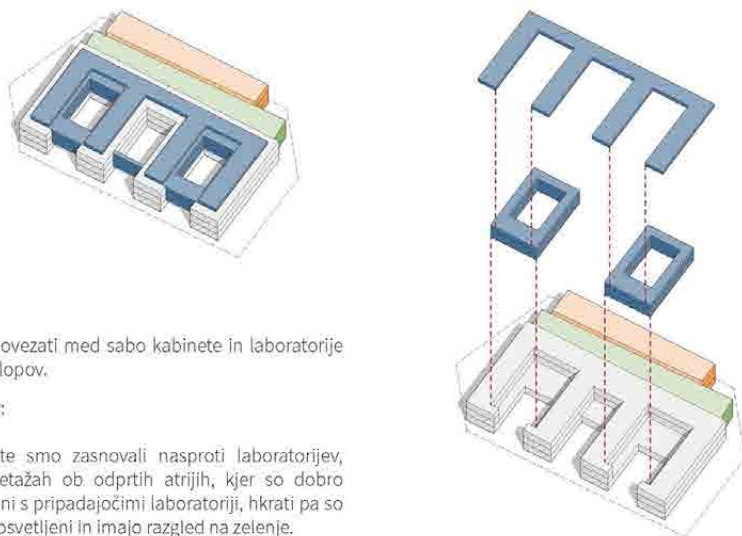
Kako zasnovati kompakten volumen na način, da deluje čim bolj odprto, svetlo, ter omogoča dobro delovno okolje.

Rešitev:

Rešitev smo našli v razširitvi južnega dela objekta, ki ponudi največjo možno pozidanost območja. Hkrati smo oblikovali štiri lamele, ki predstavljajo ločene sklope programa. Tako dosežemo najboljši kompromis med velikostjo zemljišča ter zahtevanim programom. Zagotovljena je optimalna pozidanost zemljišča.

### 4. ZASNOVA POVEZANEGA PROGRAMA

Objekt naj z zasnovo omogoča dobre povezave med kabineti in laboratoriji.



Izziv:

Kako povezati med sabo kabinete in laboratorije istih sklopov.

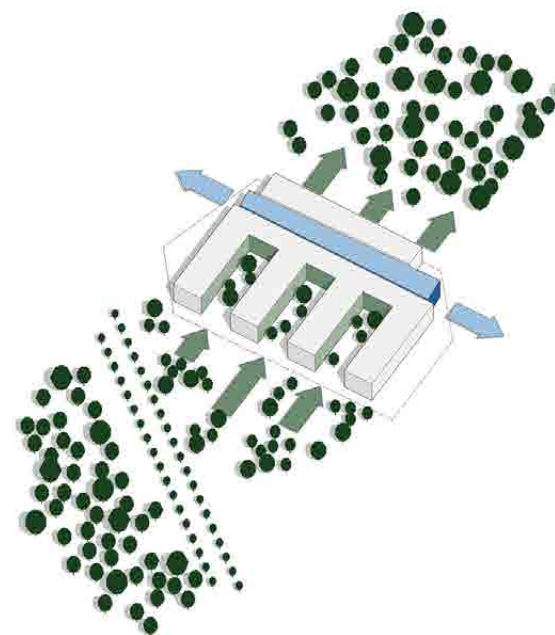
Rešitev:

Kabinete smo zasnovali nasproti laboratorijev, v medetažah ob odprtih atrijih, kjer so dobro povezani s pripadajočimi laboratoriji, hkrati pa so dobro osvetljeni in imajo razgled na zelenje.

Fakulteta za strojništvo

### 5. OHRANJANJE ZELENIH POVRŠIN

Objekt naj ponudi možnost zazelenitve.



Izziv:

Objekt, ki ima zahtevo po podzemni garaži se sooča s problemi zazelenitve njegove neposredne okolice, saj tik nad podzemno garažo ni možno saditi dreves in večjih ekstenzivnih zazelenitev.

Na kakšen način torej ohranjamo (in revitaliziramo) zeleni klin ter zeleno okolje.

Rešitev:

Z racionalno zasnovo podzemne garaže tik pod objektom je omogočena zasaditev dreves na določenem območju. Atriji med vzdolžnimi lamelami se lahko delno zazelenijo tudi z drevesi.

Območje pred stavbo se prav tako zazeleni z drevesi in višjo travo, ter poveže Rožnik na severu, Pot spominov in tovarištva na vzhodu ter mikro gozd ob njej. Območje postane atraktivnejše za druženje in aktivnosti, saj spodbuja gibanje, ponuja senco itd.

Fakulteta je tako postavljena v "naravo". Zelena povezava je tako fizična in hkrati percepcijska. Zgodi se preplet grajenega in narave.



## ARHITEKTURNA ZASNOVA

### 1. OBLIKOVNA ZASNOVA

Zasnova volumna objekta je potekala s sočasnim upoštevanjem funkcionalne zasnove Fakultete za strojništvo ter analizo naravnega okolja in obstoječe morfologije stavb v neposrednem območju.

Oblikovali smo volumen, ki je organiziran v smeri vzhod-zahod, kjer se ustvari transparentna povezava - vhodna avla - in poveže dva trga - tistega obstoječega z novo nastajajočim na zahodu.

Vhodna avla hkrati vzpostavlja povezavo med zunanjimi prostori kot med notranjimi prostori. Povezuje pedagoški del stavbe na severu z laboratorijskim delom stavbe na jugu.

Vsaka lamela je načeloma organizirana na način, da zajema en sklop laboratorijev. Takšna organizacija se vije skozi vsa nadstopja, do terasne etaže.

Program kabinetov in laboratorijev se ne ločuje temveč se med sabo prežema in povezuje. Znotraj ene lamele so torej na eno stran hodnika umeščeni laboratoriji, na drugo pa kabineti, s čimer omogočimo hitre in jasne povezave med kabinetom in laboratorijem. Na višini dveh etaž laboratorijev so zasnovane tri etaže kabinetov. Medetaža sooblikuje Interaktiven in zanimiv prostor znotraj sicer zelo rigidne organizacije sklopov.

Delitev stavbe na tri dele je jasno izražena tudi na fasadi.

Pedagoški del ima najbolj zaprto fasado na severu, saj predavalnice ne potrebujejo tolikšne svetlobe, vhodna avla je popolnoma zastekljena/transparentna, lamele z laboratoriji pa imajo na fasadi horizontalne lamele, ki omogočajo učinkovito senčenje in osvetljevanje prostorov.

Med lamelami se v manipulacijskih atrijih zasnujejo manjše zelene površine, ki navidezno pletejo zelenje skozi stavbo od Poti spominov in tovarištva proti Rožniku na severu.

**Fakulteta za strojništvo**

Atriji, s transparentnimi kabineti v višjih etažah, ki lamele povežeji med sabo, sugerirajo prepustnost prostora med laboratorijskimi lamelami.

Lamele ter prečne povezave med njimi ustvarjajo atrije, katerih funkcija je osvetljevanje prostora; hkrati pa predstavljajo zelene otoke znotraj stavbe preko katerih se dostavlja material v laboratorije.

Srce fakultete predstavlja "javni del" fakultete: večvišinska avla s predavalnicami in učilnicami, knjižnico, jedilnico in drugimi skupnimi prostori. S svojo osrednjo pozicijo se jasno navezuje na preostali program fakultete.

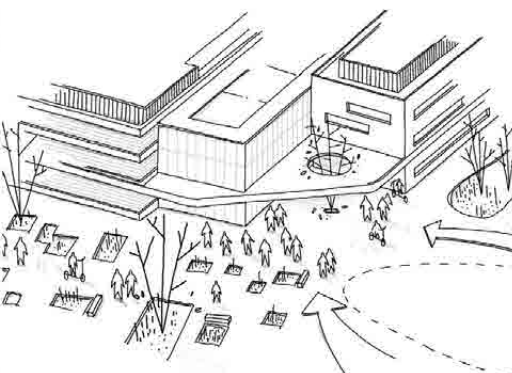
Glavno vstopno točko v fakulteto smo oblikovali na že obstoječem trgu, kjer smo podaljšali ploščad in jo zaključili s športnimi površinami na jugu.

Tako oblikovan trg - z multiuporabnostjo - ima velik potencial, da postane osrednja točka območja, saj z različnimi programi (jedilnica, telovadnica, športni park, klopi) ustvarja živahnost območja.

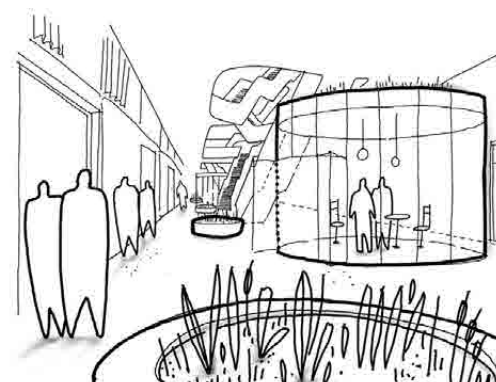
Hrati pa smo z krajinsko ureditvijo želeli opozoriti na možnost razvoja drugega komplementarnega trga na zahodni strani območja, kjer bo v prihodnosti stala Fakulteta za farmacijo.

*Območje bi tako v prihodnosti, ko bodo zraven zrasle nove fakultete, postalo "poli-centrično" območje, kjer se bodo nizali trgi znotraj zelene krajine, med katerimi bodo skrbno oblikovane peš poti, ki bodo spodbujale študente k gibanju in zadrževanju na območju.*

Trg je s "potencialnim novim trgov" povezan s promenado, ki je z novo zasaditvijo dreves ločena od dostavne poti Fakultete za kemijo in kem.teh. Študentje tako pridejo do fakultete z obeh smeri in vstopajo v objekt na vzhodni ali zahodni strani.



SKICA VHODNE PLOŠČADI



SKICA VEČVIŠINSKE AVLE

Povezanost celotne stavbe pa označuje zelenjena nadstrešnica, ki se vije okrog celotnega objekta. Na območjih kjer sta glavna vhoda se razširi ter zraven ponuja nadkrite kolesarnice.

Poteza nadstrešnice vizualno dvigne polne volumne lamele laboratorijev od tal in jih s tem razbremeni občutka teže. Hkrati pa ob lamelah laboratorijev ponuja pred vremenskimi vplivi zaščiten pas okrog objekta, ki je predvsem dobrodošel v času dostav materialov.

Zasnovana sta torej dva glavna vhoda v objekt, ki se nahajata na isti osi, potekajoči od zahoda proti vzhodu, ker želimo, da objekt sprejme obiskovalce, ki prihajajo po vseh možnih poteh.

Z glavne vhodne osi se pot obiskovalcev usmeri na reprezentativno stopnišče, ki se zaključi s svetlobnikom in pogledom v nebo.

Fasada objekta je kot prisodoba tehničnega programa zasnovana »tehnološko čisto« v svetli barvi. Fasada bo na mestu laboratorijev senčena s horizontalnimi paneli, na mestu kabinetov čim bolj transparentna in senčena z brisoleji na jugu, v delu kjer so predavalnice pa bolj zaprta in introvertirana.

Streha objekta bo ozelenjena, da bodo imeli zaposleni na terasni etaži pogled na "kontinuirano" zelenje, del strehe v vlaski lamli bo namenjen tudi manjšim terasam.

Preostale površine strehe bodo namenjene tehničnim prostorom.

Predvidena je podzemna etaža v katero so umaknjena parkirna mesta za zaposlene, da se sprostijo pritličje vseh parkirnih mest na nivoju pešca in tako omogoča kontinuirano zeleno okolje.

Glavna ideja je bila, da objekt zasnujemo čimboli racionalno.



PROSTORSKI PRIKAZ JUŽNE FASADE

### KRITERIJ za program v pritličju:



#### Preveč programa v pritličju

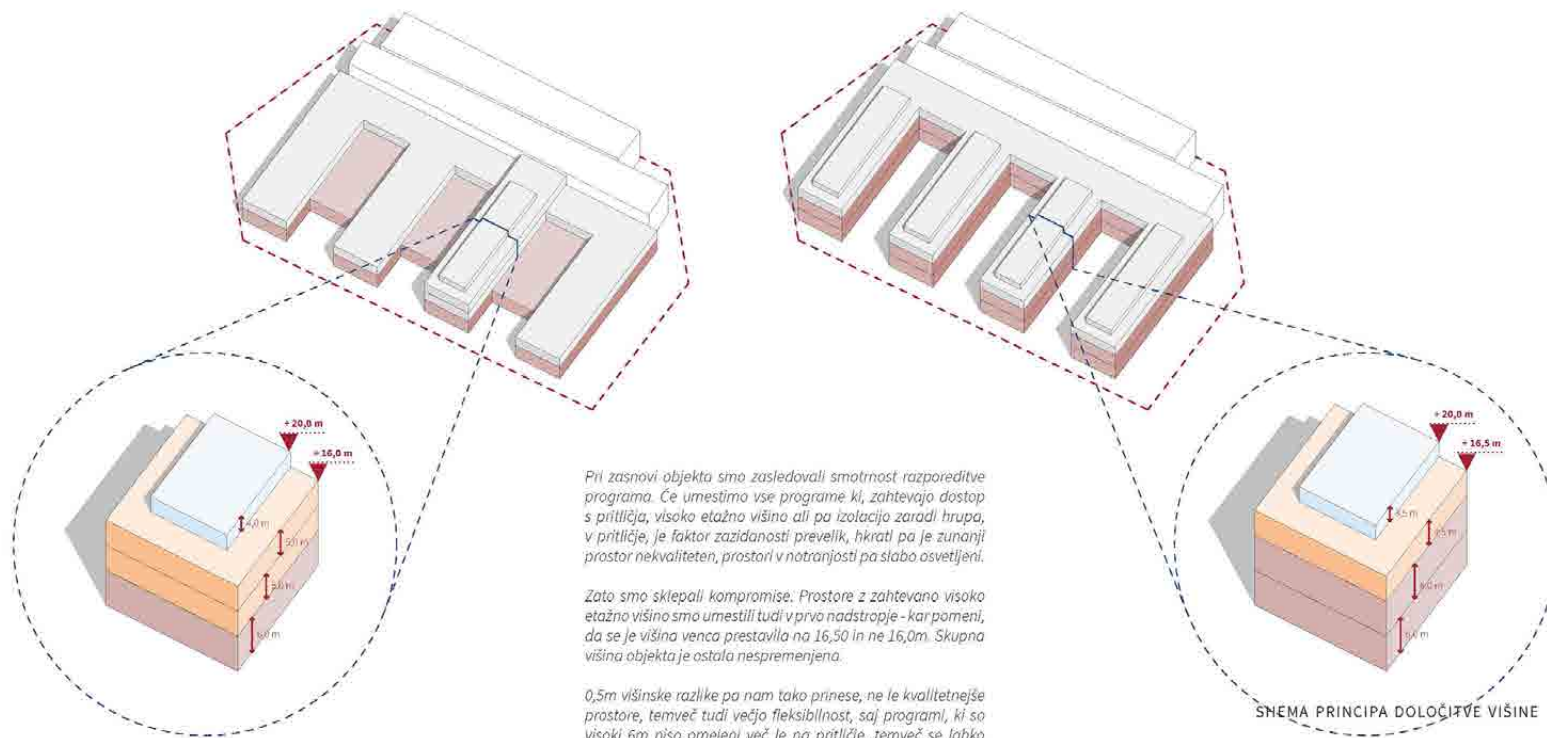
- kvaliteta zunanjega prostora slaba
- prevelik faktor požidanosti
- prerez stavbe neizkoriščen (v nadstropjih ni programa)

### KRITERIJ za program v pritličju:

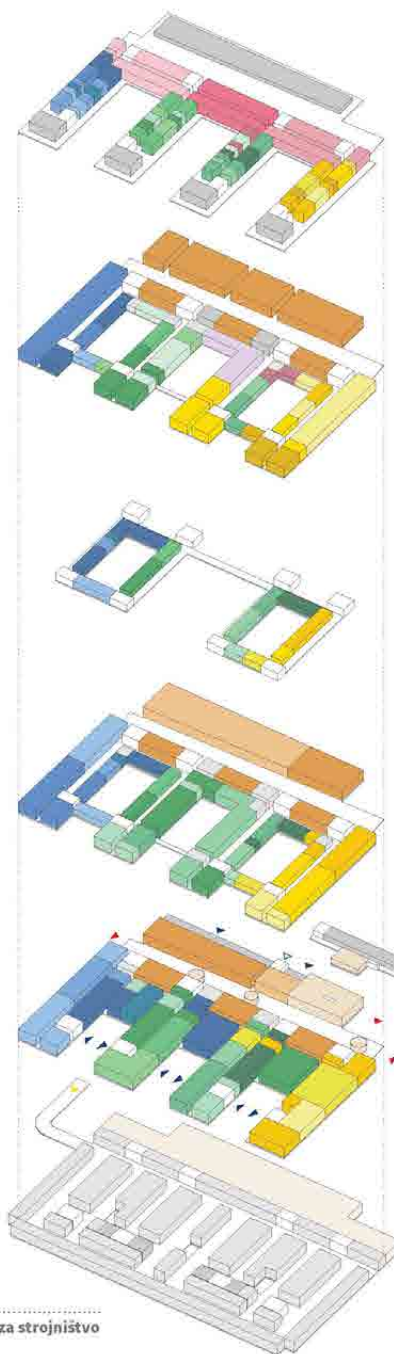


#### Manj programa v pritličju

- kvaliteta zunanjega prostora dobra
- ustrezen faktor požidanosti
- prerez stavbe je izkoriščen (stavba je kompaktna)
- višina venca se povšča za 0,5m **vendar** se s tem poveča fleksibilnost stavbe







- Terasna etaža:**
- komunikacijska jedra
  - servisi
  - tehniški prostori
- 09 KM: laboratorij
  - 14 PM: Oprezovatelna in šaržna tel.
  - 14 PM: Inženjerski oprezovalni sklopi
  - 16 PE: Tehnologija materialov
  - 18 KM: Medijalni in tehniški inštitut KEM
  - 18 KM: Medijalni inštitut KEM
  - 18 KM: Medijalni inštitut KEM
  - 15 KM: Kabineti in predavalnice v skupni avli
  - 15 KM: Kabineti in predavalnice v skupni avli
  - 15 KM: Kabineti in predavalnice v skupni avli
  - 04 KM: Kabineti, mehanika, prototipna izdelava
  - 13 EN: Tipologija in estetika
  - 11 KM: Tipologija in estetika v obliki avli
  - 02 KM: Skupni vesoljski in razvojni inštitut KEM
- 3. nadstropje:**
- komunikacijska jedra
  - servisi
  - tehniški prostori
- 09 KM: laboratorij
  - 14 PM: Oprezovatelna in šaržna tel.
  - 14 PM: Inženjerski oprezovalni sklopi
  - 16 PE: Tehnologija materialov
  - 18 KM: Medijalni inštitut KEM
  - 18 KM: Medijalni inštitut KEM
  - 15 KM: Kabineti in predavalnice v skupni avli
  - 15 KM: Kabineti in predavalnice v skupni avli
  - 15 KM: Kabineti in predavalnice v skupni avli
  - 04 KM: Kabineti, mehanika, prototipna izdelava
  - 13 EN: Tipologija in estetika
  - 11 KM: Tipologija in estetika v obliki avli
  - 02 KM: Skupni vesoljski in razvojni inštitut KEM
- Medetaža:**
- komunikacijska jedra
  - servisi
  - tehniški prostori
- 09 KM: laboratorij
  - 14 PM: Oprezovatelna in šaržna tel.
  - 14 PM: Inženjerski oprezovalni sklopi
  - 16 PE: Tehnologija materialov
  - 18 KM: Medijalni inštitut KEM
  - 18 KM: Medijalni inštitut KEM
  - 15 KM: Kabineti in predavalnice v skupni avli
  - 15 KM: Kabineti in predavalnice v skupni avli
  - 15 KM: Kabineti in predavalnice v skupni avli
  - 04 KM: Kabineti, mehanika, prototipna izdelava
  - 13 EN: Tipologija in estetika
  - 11 KM: Tipologija in estetika v obliki avli
  - 02 KM: Skupni vesoljski in razvojni inštitut KEM
- 1. nadstropje:**
- komunikacijska jedra
  - servisi
  - tehniški prostori
- 09 KM: laboratorij
  - 14 PM: Oprezovatelna in šaržna tel.
  - 14 PM: Inženjerski oprezovalni sklopi
  - 16 PE: Tehnologija materialov
  - 18 KM: Medijalni inštitut KEM
  - 18 KM: Medijalni inštitut KEM
  - 15 KM: Kabineti in predavalnice v skupni avli
  - 15 KM: Kabineti in predavalnice v skupni avli
  - 15 KM: Kabineti in predavalnice v skupni avli
  - 04 KM: Kabineti, mehanika, prototipna izdelava
  - 13 EN: Tipologija in estetika
  - 11 KM: Tipologija in estetika v obliki avli
  - 02 KM: Skupni vesoljski in razvojni inštitut KEM
- Priloge:**
- komunikacijska jedra
  - servisi
  - tehniški prostori
- 09 KM: laboratorij
  - 14 PM: Oprezovatelna in šaržna tel.
  - 14 PM: Inženjerski oprezovalni sklopi
  - 16 PE: Tehnologija materialov
  - 18 KM: Medijalni inštitut KEM
  - 18 KM: Medijalni inštitut KEM
  - 15 KM: Kabineti in predavalnice v skupni avli
  - 15 KM: Kabineti in predavalnice v skupni avli
  - 15 KM: Kabineti in predavalnice v skupni avli
  - 04 KM: Kabineti, mehanika, prototipna izdelava
  - 13 EN: Tipologija in estetika
  - 11 KM: Tipologija in estetika v obliki avli
  - 02 KM: Skupni vesoljski in razvojni inštitut KEM
- Podzemna garaža:**
- komunikacijska jedra
  - servisi
  - tehniški prostori
- 09 KM: laboratorij
  - 14 PM: Oprezovatelna in šaržna tel.
  - 14 PM: Inženjerski oprezovalni sklopi
  - 16 PE: Tehnologija materialov
  - 18 KM: Medijalni inštitut KEM
  - 18 KM: Medijalni inštitut KEM
  - 15 KM: Kabineti in predavalnice v skupni avli
  - 15 KM: Kabineti in predavalnice v skupni avli
  - 15 KM: Kabineti in predavalnice v skupni avli
  - 04 KM: Kabineti, mehanika, prototipna izdelava
  - 13 EN: Tipologija in estetika
  - 11 KM: Tipologija in estetika v obliki avli
  - 02 KM: Skupni vesoljski in razvojni inštitut KEM

Fakulteta za strojništvo

## 2. PROGRAMSKA ZASNOVA

Programska zasnova je zasnovana čim bolj jasno.

V osnovi so zasnovane štiri lamele laboratorijev, ki skupaj formirajo odprte atrije, okrog katerih so nanizani kabineti. Te lamele povezuje s pedagoškim delom predavalnic transparentna avla, ki se razteza čez več etaž.

V prerezu se v nizu dveh etaž laboratorijev pojavijo tri etaže kabinetov - z vpeljavo takšnih medetaž je omogočena hitra komunikacija med kabineti in laboratoriji.

Na severnem delu so umeščene predavalnice ter drugi pedagoški in skupni prostori (knjižnica, menza s kuhinjo, telovadnica itd.), saj so bolj zaprtega tipa - predavalnice ne potrebujejo toliko svetlobe.

Nefunkcionalnost praznega prostora pod amfiteatralnimi predavalnicami izkoristimo za umestitev tehničnih prostorov, ki ne potrebujejo kvalitetne osvetlitve, in so enostavno dostopni tako s severne fasade kot iz notranjosti.

V podzemno garažo je umeščenih 300 parkirnih mest, skupaj z nekaterimi tehničnimi prostori.

Prav tako je v kleti zasnovano zaklonišče, za katerega je možno predvideti alternativno uporabo v času, ko ni v uporabi. Na primer, lahko se uporablja kot začasen prostor za študentske delavnice z veliko hrupa, za arhive, itd.

## Kabineti

Kabineti se ne nahajajo neposredno v prostorskih okvirih laboratorijev, vendar se nahajajo v njihovi neposredni bližini - ob hodniku v medetažah, nanizani ob atriju.

Prostor ob hodniku tako postane večvišinski prostor interakcij in komunikacij med nivoji laboratorijev. To je posebej dobro, saj zahteve programa ne omogočajo zasnove celotnih sklopov v eni sami etaži, temveč se raztezajo čez več etaž. Razdalje znotraj sklopov in med etažami so majhne.

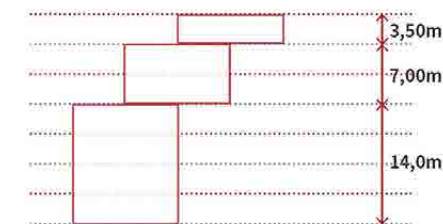
Kabineti so zasnovani kot enovit sklop, ločen od sklopa laboratorijev. Povezava med njima pa je hitra in jasna.

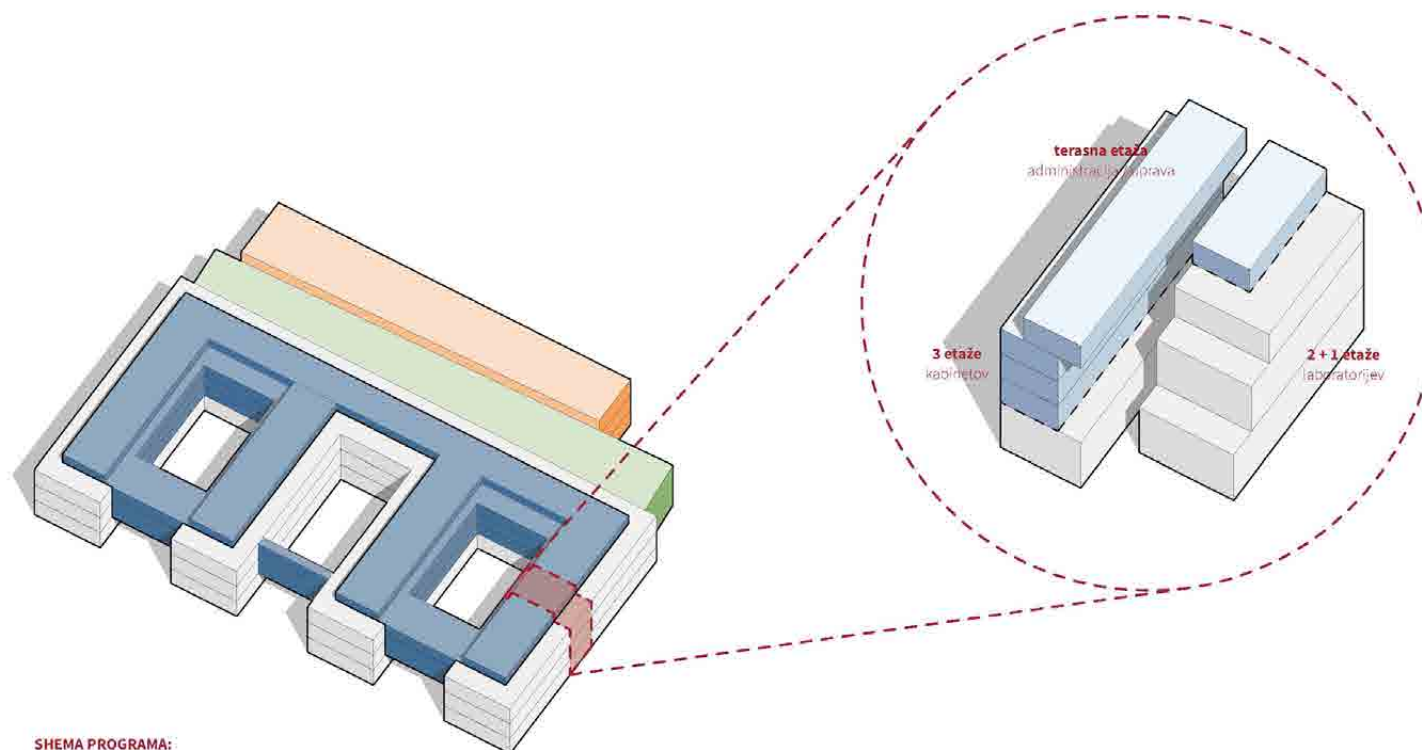
## Laboratoriji

Proporci prostorov se skupaj z njihovo velikostjo niso bistveno spreminjali glede na natečajne pogoje, kjer pa so se, je bila posebej posvečena pozornost funkcionalni postavitvi opreme ter ohranitvi števila delovnih mest - tako v laboratorijih kot v drugih spremljevalnih prostorih.

Laboratoriji so znotraj volumna lamel urejeni na enotnem funkcionalnem rastru, ki ga narekujejo standardni odmiki med elementi laboratorijske opreme.

Takšna razporeditev laboratorijskih prostorov omogoča največjo možno fleksibilnost znotraj ovoja stavbe.



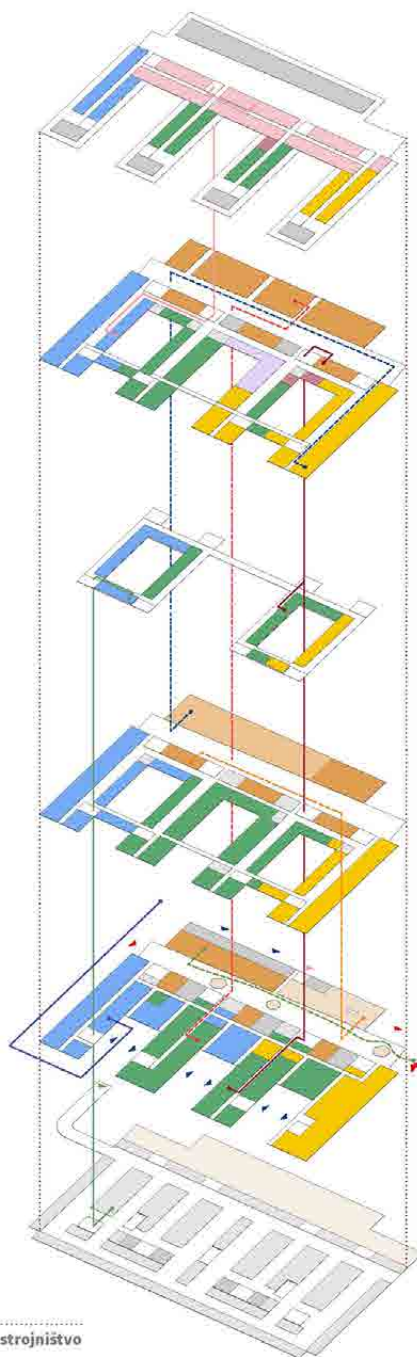
**SHEMA PROGRAMA:**

- predavalnice
- avla / skupen program
- laboratorij
- kabineti / administracije / uprava

*"V osnovi so zasnovane štiri lamele laboratorijev, ki skupaj formirajo odprte atrije, okrog katerih so nanizani kabineti. Te lamele povezuje s pedagoškim delom predavalnic transparentna avla, ki se razteza čez več etaž."*

*"V prerezu se v nizu dveh etaž laboratorijev pojavijo tri etaže kabinetov - z vpeljavo takšnih medetaž je omogočena hitra komunikacija med kabineti in laboratoriji."*

SHEMA PRINCIPA PROGRAMA

**LEGENDA:**

- komunikacijska jedra
- sobna
- tehnični prostori
- predavalnice
- skupni prostori

- Sklop KM
- Sklop PF
- Sklop EN
- Raziskovalna skupina inia.
- Prostori v uporabi tob.

- Uprava
- Študentski volontar
- Dekanat

**Studentje:**

- pot preko avla v veliko predavalnico
- pot iz osrednjega učilnice
- pot za laboratorije v gradbeništvu
- pot za knjižnico (laboratorij)

**Pedagogi:**

- pot iz katedra volontar
- pot iz kabineta v laboratorij in v učilnico

**Ostalo:**

- športna površina v laboratorij
- pot dostopnega iz garaže v kletino
- ▶ glavna vhodna avla
- ▶ letna avla (laboratorij)
- ▶ vhod v podzemno garažo
- ▶ meza vhodov za servisno dostavo

**Skupni prostori**

Prostori, ki so namenjeni vsem uporabnikom fakultete so pozicionirani neposredno ob vhodni avli in tako oblikujejo jasno potezo javnega dela stavbe. Večvišinska avla z reprezentativnimi stopnišči povezuje oba glavna vhoda v stavbo in povezuje prostor v smeri zahod-vzhod.

Ob večvišinskem prostoru so nanizane predavalnice, skupaj z učilnicami, menzo in knjižnico, ki predstavljajo najbolj tranziten in živahen prostor fakultete.

Knjižnica, skupaj s podpornimi prostori depoja in računalniških učilnic s pisarnami, je umeščena v nadstropje, kjer se odmakne od spodnjega tranzitnega prostora. Čitalnice so umeščene na vzhodni del fasade, kjer se jim odpira pogled proti "PST"-ju ter parkovni ureditvi.

Na osno nasprotnem delu se v pritličju pojavi jedilnica. Umeščena je tik ob vhod, kjer se lahko v toplih poletnih mesecih razširi tudi navzven. Zasnova je kot dvoetažni in dvovišinski prostor, ki se lahko odpira tako v notranji del avle ali pa navzven, na trg pred stavbo.

Prostora knjižnice ter jedilnice sta transparentna in komunicirata z študenti. Ustvarjata življenje notranjega "dvorišča" stavbe, ki med sabo povezuje vse etaže.

Atmosfera, ki se ustvari je podobna nekakšnemu vertikalnemu trgu.

Skupni prostori predstavljajo osrčje stavbe, katerih osrednjo žilo predstavlja avla. Pozicionirani so na sever in ponujajo hiter in enakomeren dostop na vse strani fakultete.

Transparentna avla je zasnovana kot vezni člen med pedagoškimi prostori ter prostori laboratorijev.

Skupne športne površine so zasnovane ob podaljšku obstoječega trga na vzhodni strani stavbe. Telovadnica se nahaja v pritličju, v sklopu pedagoškega dela objekta. Vanjo lahko dostopamo ločeno, s severne fasade.

**Podporni prostori**

Sejne sobe, čajne kuhinje, sobe za fotokopiranje in drugi podporni prostori fakultete so enakomerno razporejeni znotraj sklopa.

**Pedagoški prostori**

Večje amfiteatralne predavalnice so umeščene v pritličje, neposredno ob vhodu v stavbo, kjer je prostor najbolj pretočen.

Ker so amfiteatralne predavalnice v prerezu prostorsko precej potratne, smo neizkoriščen prostor pod predavalnicami izkoristili za tehnične prostore.

Manjše računalniške ter splošne učilnice se nahajajo v višjih nadstropjih, s čimer oblikujemo enovit sklop pedagoških prostorov ob večvišinski avli, osvetljeni z velikim svetlobnikom.

Osrednjo avlo hkrati predstavlja glavno komunikacijsko os, ob kateri se nizajo predavalnice s servisnimi prostori (sanitarijami, pr. za čistilke..)

Sistem komunikacij je zasnovan enakomerno in generalno, na način, da omogoča čim hitrejšo povezave ter čim večjo fleksibilnost znotraj ustroja stavbe.

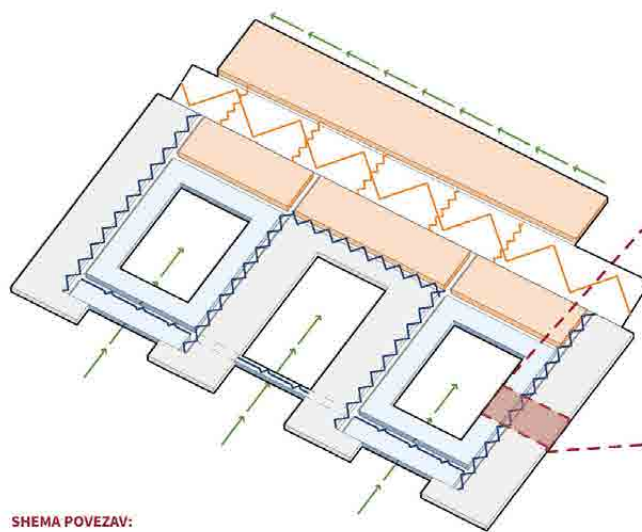
**Uprava**

Prostori uprave so umeščeni na vrh stavbe, v prečni smeri lamel, ki oblikovno (ter simbolno) povežejo vse lamele med sabo. Sklop je vertikalno dobro povezan s celotnim objektom.

**Tehnični prostori**

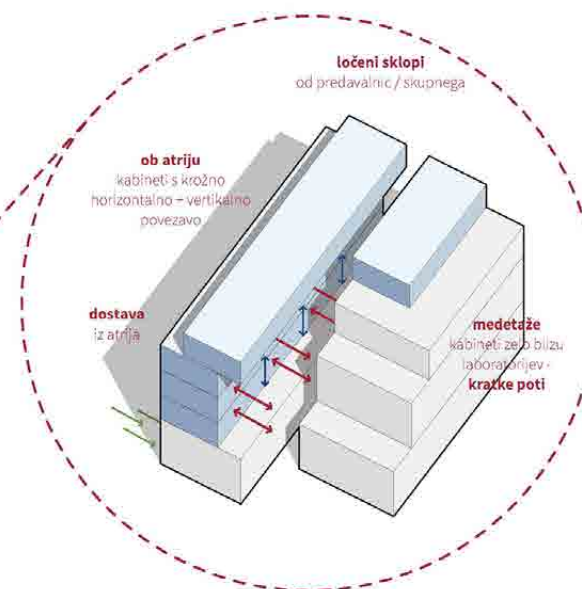
Tehnični prostori so umeščeni v pritličje na severno stran objekta, kjer so enostavno dostopni tehničnim službam. Tvorijo ločen funkcionalen sklop, ki ni lahko dostopen večini uporabnikov. Hkrati so umeščeni pod amfiteatralne predavalnice med komunikacijskimi jedri. Del prostorov pa se nahaja v podzemni garaži. Klimati predavalnic so v kletni etaži, ostali pa na strehah lamel.





#### HEMA POVEZAV:

-  predavalnice
-  kabineti in laboratoriji
-  kabineti
-  dostava



**ločni sklopi**  
od predavalnic / skupnega

**ob atriju**  
kabineti s krožno  
horizontalno - vertikalno  
povezavo

**dostava**  
iz atrija

**medetaže**  
kabineti zelo blizu  
laboratorijev -  
kratke poti

*"Kabineti se ne nahajajo neposredno v prostorskih okvirih laboratorijev, vendar se nahajajo v njihovi neposredni bližini - ob hodniku v medetažah, nanizani ob atriju. Prostor ob hodniku tako postane večinski prostor interakcij in komunikacij med nivoji laboratorijev. To je posebej dobro, saj zahteve programa ne omogočajo zasnove celotnih sklopov v eni sami etaži, temveč se raztezajo čez več etaž. Razdalje znotraj sklopov in med etažami so majhne."*

HEMA PRINCIPA KOMUNIKACIJ





PROSTORSKI PRIKAZ VEČVIŠINSKE AVLE

### 3. KONSTRUKCIJSKA ZASNOVA

Konstrukcija objekta je racionalna in preprosta. Zasnovana je pragmatično, razponi so relativno majhni.

Racionalna konstrukcijska zasnova v načelu zagotavlja optimalno razmerje med potrebnimi konstrukcijskimi razponi, uporabljenim konstrukcijskim materialom in zahtevnostjo izvedbe.

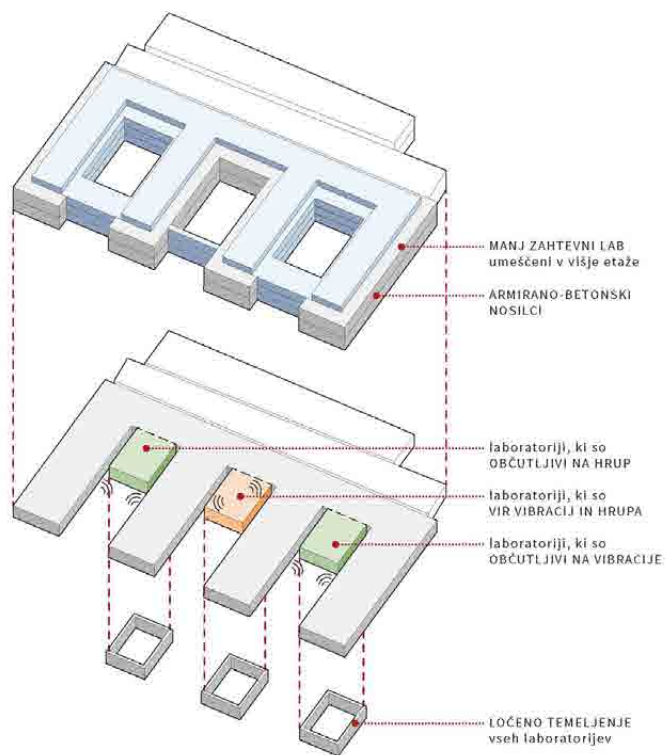
Konstrukcijski sistem temelji na stebrnem rastru, na katerega se naslanja mreža nosilcev, ki podpirajo medetažne plošče.

Horizontalno stabilnost stavbe zagotavljajo močna armirano-betonska komunikacijska jedra, ki so razporejena enakomerno po celotni stavbi, zato je stavba ustrezno protipotresno zaščiten.

Konstrukcijski raster je na eni strani pogojen s funkcionalnim rastrom laboratorijev, na drugi strani pa s smiselno globino laboratorijskih prostorov, ki znaša optimalnih 8m.

Enostavnost konstrukcijske zasnove, osnovane na stebrnem sistemu omogoča dolgoročno fleksibilnost stavbe. Jasna je ločitev med primarno konstrukcijo in sekundarnimi pregradnimi stenami, ki jih je možno prestaviti, odstraniti ali zamenjati, ne da bi posegali v stabilnost/konstrukcijo stavbe.

Kot konstrukcijski material je izbran armiran beton, ki izpolnjuje pogoje za trajno mehansko stabilnost stavbe.



### 4. VIBRACIJE

V objektu se v smislu vibracij nahajata dve vrsti prostorov. V prvih se nahajajo stroji, ki povzročajo vibracije, v drugih potekajo meritve, ki potrebujejo okolje brez vibracij.

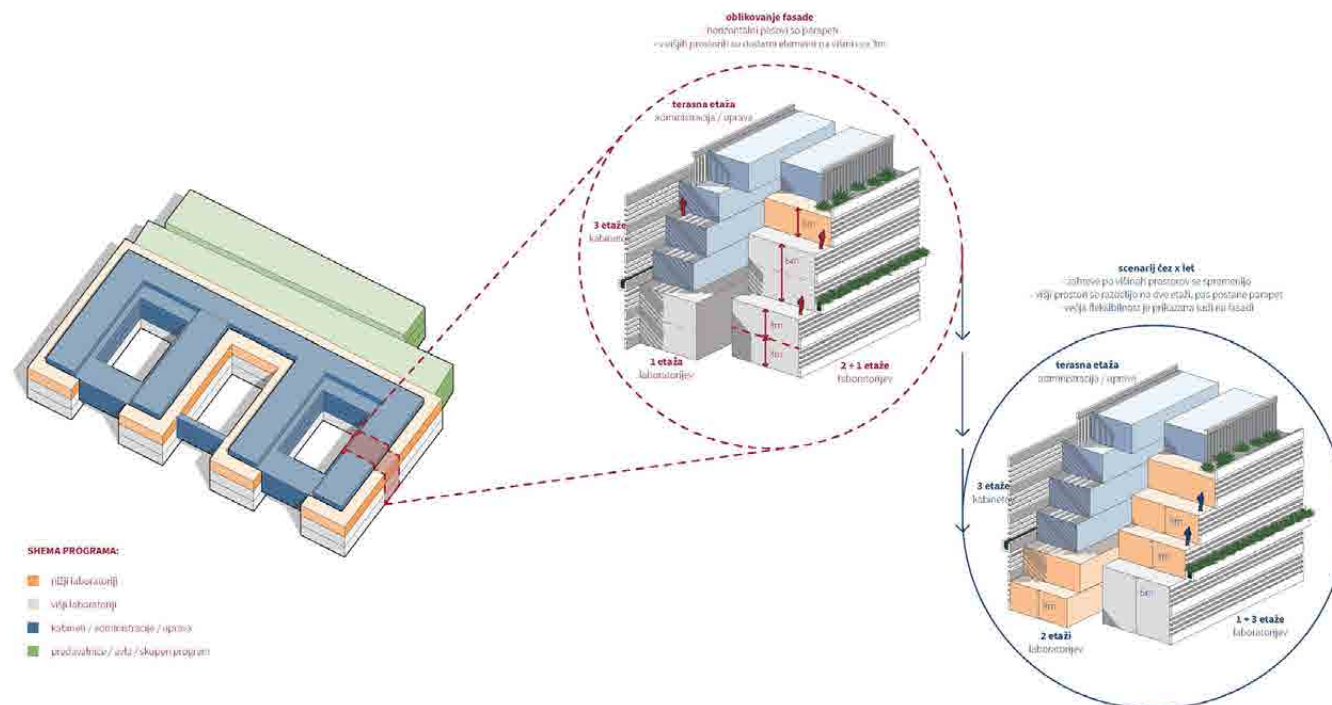
V večini prostorov je možno prvo ali drugo možnost doseči z enim od naslednjih ukrepov:

- postavljanje opreme na antivibracijske podstavke
- ali mize,
- dilatiranje tlakov od konstrukcije,
- ustrezna talna, stenska in stropna zvočna izolacija,
- nameščanje ustreznih akustičnih oblog,
- ipd.

V prostorih, v katerih je nameščena oprema, ki proizvaja ekstremno visoke vibracije, ali v prostorih, v katerih potekajo izjemno občutljive meritve (gluha komora, AFM mikroskopi,...), zgoraj naštetih ukrepov niso zadostni.

Za take prostore smo predvideli ločeno temeljenje. Nameščeni so med lamelami, ne dotikajo se ostale konstrukcije ter imajo ločene temelje na pilotih.

Natančno analizo vibracij ter ustrezne rešitve dušenja vibracij bomo med izdelavo projektne dokumentacije našli skupaj s partnerjem iz Nemčije, specialistom za vibracije konstrukcij.



## 5. ZASNOVA FASADE

Zasnova fasade objektov sledi logiki zasnove posameznih delov objekta.

Objekt, kjer se nahajajo predavalnice, in učilnice je zasnovan kot zaprt introvertiran objekt z zgolj nujnimi odprtinami. Fasada tega objekta je introvertirana, zaprta, preprosta, brez delitev.

Fasada vhodne transparentne avle je zastekljena, prepušča svetlobo z vseh strani, skupaj z zenitalno svetlobo ter s svojo odprtostjo označuje glavni vhod.

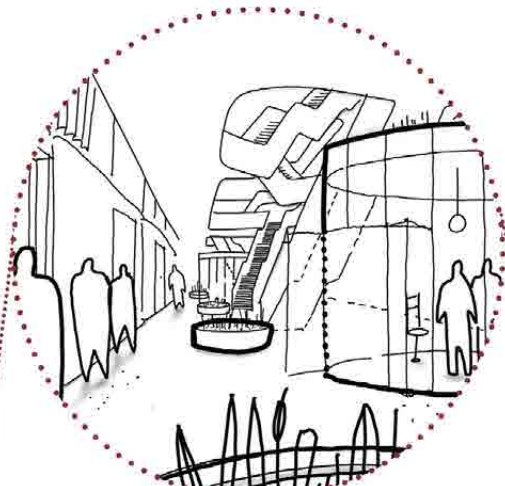
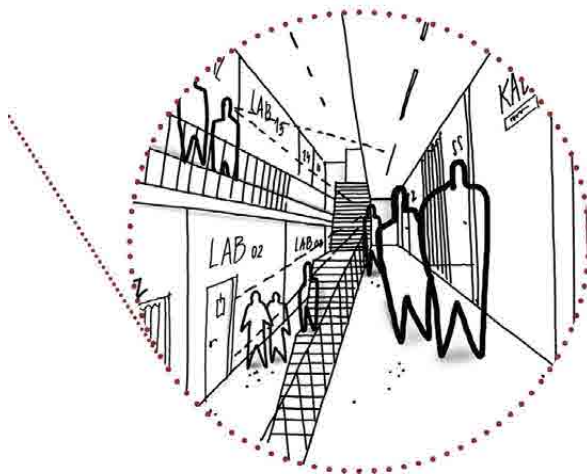
Fasada volumnov laboratorijev je zasnovana s horizontalnimi senčili ter polnimi parapeti. Prilagojena je zasnovi etaž objekta.

Pritličje in prvo nadstropje z višinami 6m ter etaže s kabineti višine 3m se lovijo v vertikalni raster fasade, ki znaša 3m.

Na ta način je omogočeno tudi kasnejše dodajanje medetaž, če takratni čas zahteva več programa, ki ne potrebuje velike etažne višine. Tako je stavba zasnovana celostno fleksibilno - ne le s svojo konstrukcijsko ter organizacijsko zasnovno, temveč tudi z zasnovo zunanjega ovoja - fasade.

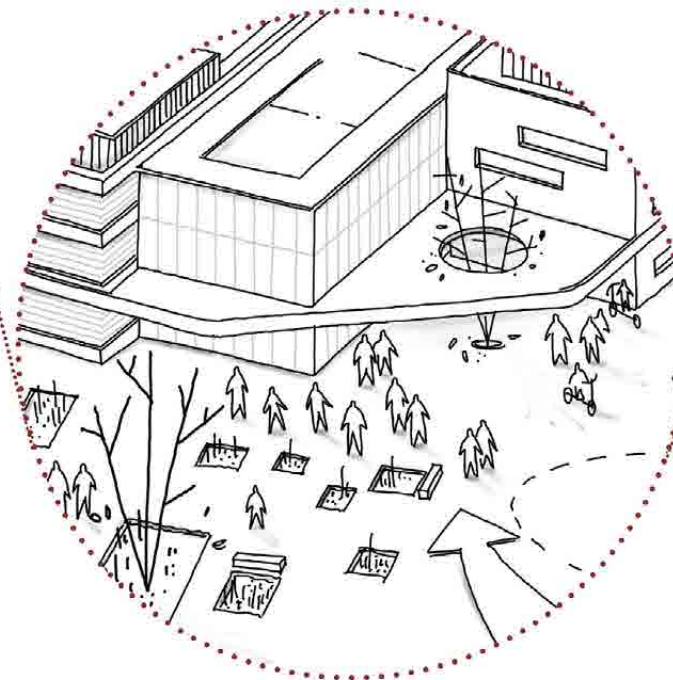
S kombinacijo transparentnih, belih in barvnih materialov je objekt boljše, s prijetno, nevpadljivo a dovolj raznoliko in zanimivo podobo.

KOMUNIKACIJA MED KABINETI IN  
LABORATORIJI - MEDETAŽE



POGLED V VEČVIŠINSKO AVLO  
S STOPNIŠČI

POGLED PROTI VHODU TER NADSTREŠNICI  
S KOLESARNICO - VHOD NA ZAHODU



Južna fasada

merilo 1:500

PRIKAZ JUŽNE FASADE





PROSTORSKI PRIKAZ FAKULTETE Z VHODNE PLOŠČADI

## 6. PROMETNA ZASNOVA

## Pešci

Pešcem in kolesarjem bo dostop omogočen z vseh strani, predvsem pa z zahodne in vzhodne strani. Takšni so tudi pričakovani tokovi pešcev. S severa z avtobusne postaje LPP ter na vzhodu mimo FKKT in z juga iz smeri Brda ter na zahodu mimo bodoče Fakultete za farmacijo.

## Motorni promet, garaža

Motorni promet bo omogočen preko obstoječe dostavne ceste mimo FKKT. Med novim objektom FFA in obstoječim FKKT je locirana uvozna rampa za kletno garažo.

## Dostava

Zaradi narave prostorov je dostop do objekta možen s praktično vseh strani. Na severu, ob objektu FKKT, je omogočen dostop do servisnih prostorov kot so: tehnični prostori, dostava v kuhinjo, zbirno mesto odpadkov, ipd.

Na jugu, po obodu vseh lamel so locirani prostori, ki potrebujejo dostavo neposredno s ceste. Med lamelami so oblikovana manipulacijska dvorišča za dostavna vozila.

## Vhodi v objekt

Vhod v objekt je možen skozi avlo z vzhodne in zahodne strani.

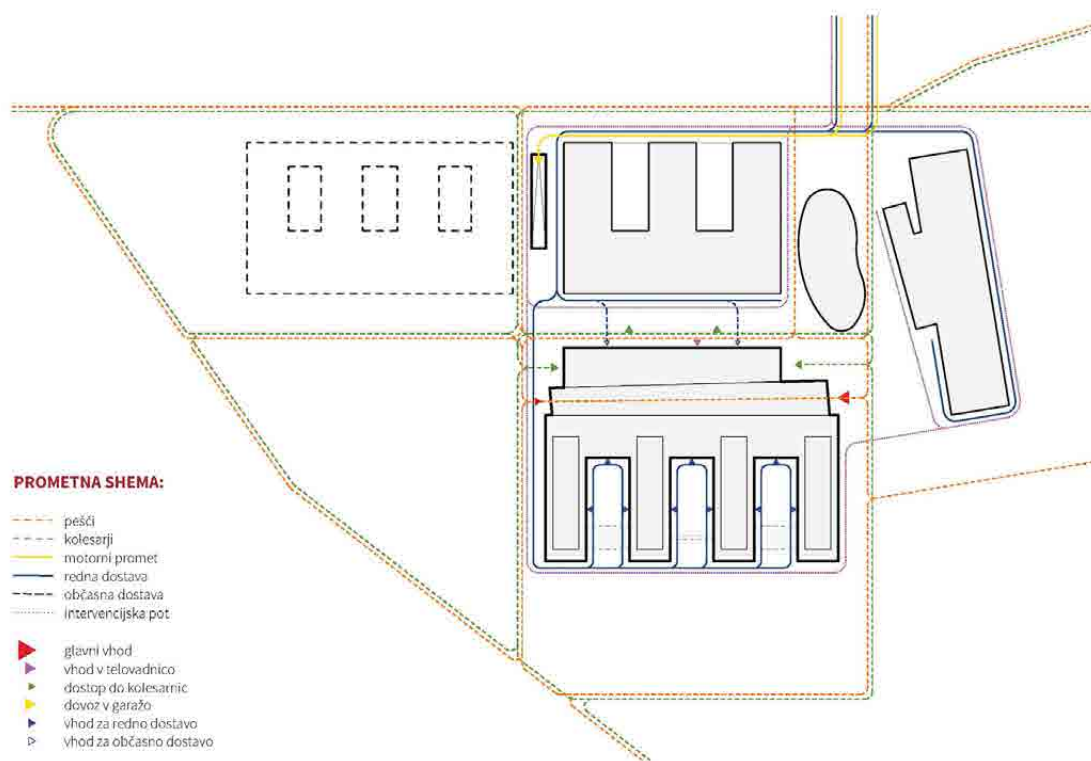
Vhodi v laboratorije so možni neposredno z dovoznih cest okrog objekta.

## Komunikacije znotraj objekta

Znotraj objekta je predvidena osrednja horizontalna ter vertikalna komunikacija, na katero so povezane vse predavalnice in učilnice.

Osrednja horizontalna komunikacija je vezana na štiri vertikalna jedra, ki so namenjena zaposlenim, študentom in obiskovalcem.

Ob južni strani objekta so locirana servisna jedra, ki so namenjena prehajanju zaposlenih med etažami ter za transport dostav. Jedra na južni strani imajo predvidena tovarna dvigala.



## PRILAGODLJIVOST

### 1. DOLGOROČNA PRILAGODLJIVOST

Temeljna zahteva natečaja je, da se z arhitekturno zasnovo zagotovi dolgoročno prilagodljivost in modularnost zasnove.

Dolgoročno prilagodljivost in modularnost smo zagotovili z naslednjimi elementi zasnove:

#### Konstruktivna zasnova

Konstrukcija objekta je zasnovana na rastru, ki omogoča optimalno zasnovo laboratorijskih prostorov. Omogočajo prosto nizanje prostorov. Za modul smo izbrali 3,50m, za konstrukcijski modul v vzdolžni smeri pa trikratnik te razdalje, to je 10,50m. Pri prečnem rastru smo izhajali iz optimalne globine laboratorijskega prostora, to je 8,00m, prostora za instalacijske jaške ter primerno širok hodnik.

Pri takem načinu zasnove objekta je možno nove prostore spreminjati in umeščati brez ovir, ki bi jih predstavljal konstrukcija objekta.

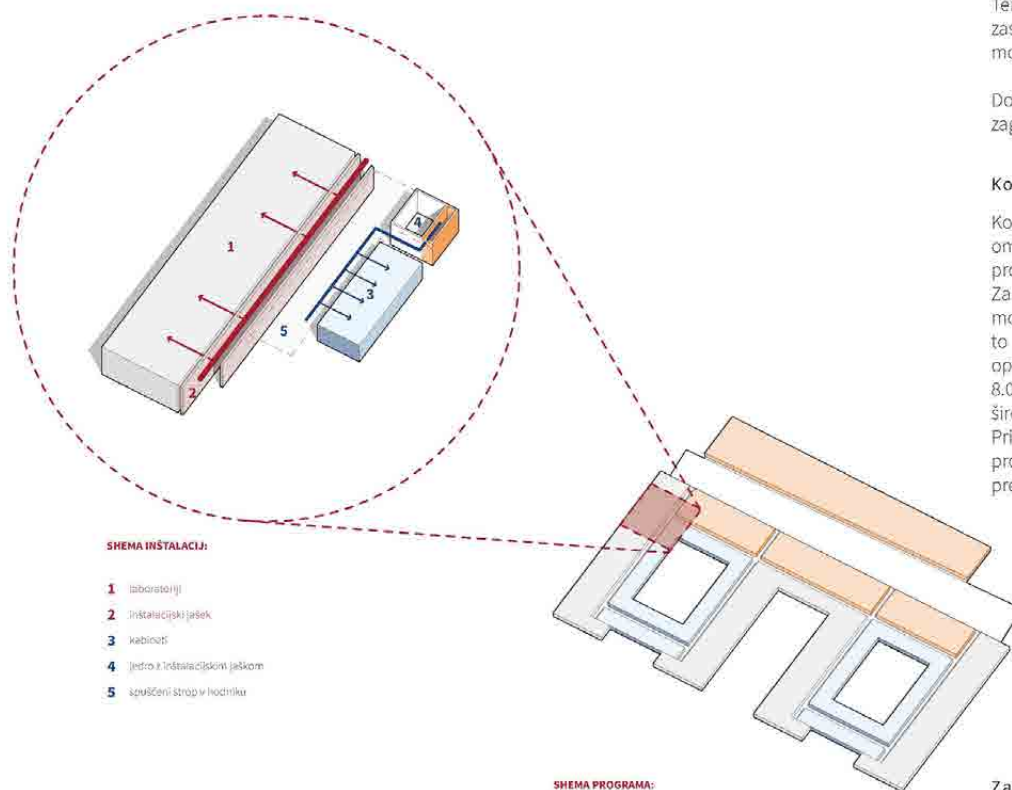
#### Fasada

Fasadalaboratorijev je zasnovan na način, davsem prostorom nudi enake pogoje dela. Omogočeno je dobro senčenje ter tudi zatemnjevanje prostorov, kar ponovno nudi enakovredne pogoje za vse prostore ter s tem prilagodljivost.

Poleg tega raster fasade omogoča dodajanje medetaž, v kolikor bi v visokih prostorih pritičja in prvega nadstropja prišlo do take potrebe.

#### Tlorisna zasnova

Tloris objekta formira 4 lamele, ki so vezane na glavno komunikacijsko povezavo v sredini objekta. Vsaka lamela ima zagotovljeno dodatno servisno komunikacijsko jedro za dostavo materiala, odvoz odpadkov, ... Vse lamele so tako enakovredne, program se zato lahko poljubno premika po objektu.



#### HEMA INŠTALACIJE:

- 1 laboratorij
- 2 instalacijski jašek
- 3 kabineti
- 4 jedro v instalacijskem jaškom
- 5 špičeni strop v hodniku

#### HEMA PROGRAMA:

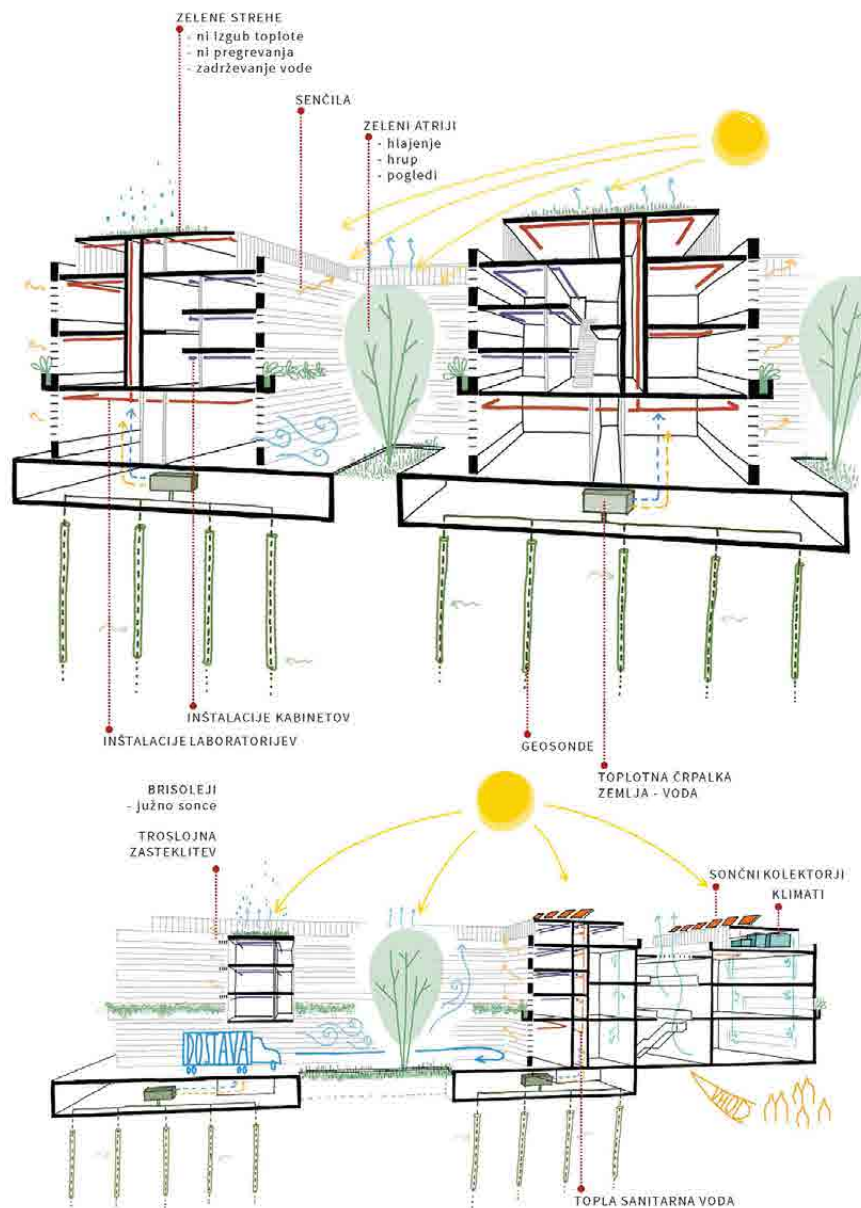
- predavnišnice
- avla / skupni program
- laboratorij
- kabineti / administracije / uprava

#### Zasnova distribucije instalacijskih sistemov

Glavni instalacijski prostori so locirani na strehi objekta, delno na severni strani pritičja in najmanjši del v kleti (prezračevanje predavalnic). Distribucija sistemov po objektu je zagotovljena preko večjih vertikalnih jaškov ob jedrih, ter po jaških razporejenih vzdolžno po vseh laboratorijskih lamelah. Na ta način dobimo enakomerno dostopnost medijev in zato enakovrednost vseh laboratorijev, posledično to pomeni visoko stopnjo prilagodljivosti instalacij po celotnem tlorisu na nove zahteve, premike, ...



## ENERGETSKA ZASNOVA



### 1. VOLUMEN

Volumen objekta je zasnovan kot štiri lamele z vmesnimi atriji. Delitev na lamele je nujna za zagotovitev zadostne naravne osvetljenosti prostorov, sicer pa so posamezne lamele in povezave med njimi kompaktne oblike, kar zagotavlja ugodno razmerje med volumnom objekta in površino njegovega ovoja.

### 2. KONSTRUKCIJSKA ZASNOVA

Nosilna konstrukcija objekta je v celoti znotraj toplotnega ovoja, ki je tako brez toplotnih mostov. Zunanji nadstreški ob objektu imajo ločeno konstrukcijo.

### 3. FASADA

Fasada lamel je zasnovana racionalno, pas oken sega od parapeta višine 90 cm do spuščenega stropa, preostali del fasade je polna izolativna fasada. Predvidena je uporaba standardnih oken s troslojno zasteklitvijo. V ravnini finalne fasadne obloge so vgrajena zunanja senčila oken v obliki vertikalnih brisolejev.

Povezave med lamelami so zaradi zahteve po večji transparentnosti v celoti zastekljene z večslojno strukturno zasteklitvijo. Senčene so z horizontalnimi brisoleji, pred nizkim vzhodnim in zahodnim soncem jih ščitijo volumni lamel, med katerimi potekajo.

### 4. INŠTALACIJE

Prostori so ogrevani in hlajeni preko stropnih konvektorjev. Ogrevanje in hlajenje je regulirano za vsak prostor posebej. Centralna hranilnika toplote in hladu se ogrevata oziroma hladita z toplotnimi črpalkami zemlja-voda, vezanimi na sistem geosond pod objektom. V primeru sočasne potrebe po ogrevanju in hlajenju dodatna toplotna črpalka prenaša toploto neposredno med hranilnikoma toplote in hladu.

Toplo sanitarno vodo zagotavlja sistem sončnih toplotnih kolektorjev, ki ga v obdobju manjšega sončnega obsevanja dopolnjuje toplotna črpalka zemlja-voda. Viški toplote iz kolektorjev se uporabijo za gretje hranilnika toplote, nadaljni presežki pa za regeneracijo geosond. Sistem sončnih kolektorjev je dimenzioniran tako, da je zagotovljena dolgoročna stabilnost temperature geosond. V poletnih nočeh je možno sistem kolektorjev uporabiti za radiativno hlajenje povratnega voda hladilnega sistema.

Prostori so mehansko prezračevani preko centralnih prezračevalnih sistemov z rekuperatorji toplote. Vsaka lamela ima svoj sistem generalnega prezračevanja in po potrebi dodatne samostojne sisteme za prostore s posebnimi zahtevami. Ti sistemi uporabljajo glikolne rekuperatorje, ki omogočajo rekuperacijo toplote brez nevarnosti mešanja dovodnega in odvodnega zraka. Odvodi iz digestorijev so prav tako speljani preko glikolnih toplotnih izmenjevalcev, ki toploto odpadnega zraka prenesejo na dovod generalnega prezračevanja. V hladilni sezoni se dovodni zrak lahko preusmeri mimo rekuperatorja, da je možno nočno hlajenje objekta s prezračevalnim zrakom.

Senčila in termostati prostorov so vezani na centralni nadzorni sistem, ki v času nezasedenosti prostorov optimizira položaje senčil in temperaturo v prostorih za čimmanjšo porabo energije za ogrevanje in hlajenje, ko pa so prostori zasedeni pa imajo uporabniki možnost ročnega upravljanja s senčili in termostatom.



## TRAJNOSTNI VIDIK

### 1. URBANIZEM

Morfološka zasnova objektov zagotavlja preplet urbanega in naravnega.

Tako grajeno kot naravno sta v merilu območja in sta povezana, delujeta v medsebojni soodvisnosti.

Zasnova omogoča dvojnost območja. S sekvenčnostjo volumnov in fasade se ustvarja dinamika zunanjega prostora z mikroambienti, hkrati pa se s povezavo teh istih volumnov oblikuje enotna, jasno povezana in zaključena stavba fakultete.

Na območju se zasnuje čim več zelenih površin z namenom revitalizacije zelenih klinov mesta Ljubljane. Z ohranitvijo večje zelene površine na jugu območja omogočimo zaščito že obstoječih ekosistemov. Gosto in pestro zelenje uravnava mikroklimo ter omogočata biotsko raznovrstnost območja.

Tako notranja ter zunanja zasnova območja s svojo odprtostjo, povezanostjo, pestrostjo ambientov promovirata aktivnost mimoidočih ter omogočata visoko stopnjo interaktivnosti med študenti, profesorji ...

Prilagajanje stavbe tako okolici kot tudi svojim uporabnikom je eden izmed pomembnejših trajnostnih vidikov zasnove.

Zelene površine se zasnujejo odprto, dostopno vsem. Objekt fakultete je tako grajena struktura, vstavljena v zeleno krajino, s katero se prepleta. To je ključno za vitalnost območja, saj se na območju začno zadrževati ne le študentje, temveč tudi mimoidoči (ki se ustavijo v parku).

Območje tako živi tekom celega dneva, ne le takrat, ko je pouk.

### 2. MATERIALI

Pri izbiri materialov smo zasledovali predvsem majhne stroške vzdrževanj, dolgo življenjsko dobo materialov ter nizko porabo primarne energije z enostavnimi gradbenimi in konstrukcijskimi ukrepi.

Vsi uporabljeni materiali so dostopni na lokalnem tržišču. Posebej je namenjena pozornost uporabi materialov, ki so težko gorljivi, saj je stopnja požarne ogroženosti zaradi kemikalij, procesov ipd. večja.

Prav tako imajo prednost materiali iz obnovljivih virov, z nizkimi stroški in nizkimi vplivi na okolje.

### 3. FASADNI OVOJ

Fasadne odprtine niso prevelike. Zagotavljajo osvetljenost skladno s Pravilnikom o minimalnih tehničnih pogojih za delovno okolje.

Vse zasteklitve so senčene s fasadnimi lamelami ter dodatno z brisoleji na južni strani stavbe.

## EKONOMSKI VIDIK

### 1. TIPIZACIJA

Vse lamele laboratorijev so enake. Iz tega izhaja enostaven konstrukcijski sistem, enaki razponi gradnje, Instalacijske vertikale, ...

Gradnja je tako hitra in učinkovita, ter predstavlja ugodnejšo rešitev.

### 2. KOMPAKTOST VOLUMNOV

Volumni so kompaktni, razmerje volumna proti površini ovoja je ugodno in zagotavlja majhne toplotne izgube, kar pomeni, da je potrebno manj energije za ogrevanje.

Vse nadstrešnice za kolesa so ločene konstrukcije zato ne predstavljajo dodatnih toplotnih izgub zaradi izstopanja izven konture ovoja, hkrati pa ni potrebno uporabiti specializiranih gradbenih elementov, ki povečujejo investicijo.

### 4. ENERGIJA

Arhitekturna zasnova omogoča uporabo nizkotemperaturnih sistemov ter učinkovito senčenje z nadzorom toplotnih dobitkov.

Transparentni prečni volumni z atriji omogočajo izkoristek naravne osvetlitve in potencialne toplotne dobitke v času ogrevalne sezone.

Z arhitekturno zasnovo izkoriščamo neposredne vire toplote in hladu. Zasnovan je tudi sistem geosond, ki akumulirajo toploto / hlad ter ju ustrezno distribuirajo po objektu.

Stavbo dogrevamo s sončno energijo v ogrevalnem ciklusu, hkrati pa s pomočjo sonca pripravljamo toplo sanitarno vodo.

## POŽARNA VARNOST

Objekt je požarno varovan s sprinkler sistemom, kar omogoča velike požarne sektorje. Zahtevnejši prostori bodo namesto z vodo varovani z gasilnim plinom.

Požarni bazen, ki si ga FS lahko deli z obstoječo FKKT, je nameščen v kleti objekta, kjer se nahaja tudi sprinkler strojnica.

Požarni sektorji bodo oblikovani na način, da se objekt razdeli v vertikalni smeri, npr. vsaka lamela predstavlja svoj požarni sektor.

Znotraj posameznih sektorjev bodo oblikovani posamezni ločeni požarni sektorje za prostore, ki predstavljajo višji tveganje za nastanek požara ali morajo biti ločeni zaradi drugih funkcionalnih razlogov. Vse evakuacijske poti so primerno dolge ter se iztekajo v okolico na dovolj oddaljena zbirna mesta celotnega objekta.

Intervencijska pot je urejena okrog celotnega objekta, na povoznih kot tudi tlakovanih površinah in pesku. Dostop za gasilska vozila je urejen preko dovozne poti, ki poteka mimo FKKT. Postavitvene površine so možne v vseh smereh.

Fasadna obloga naj bo izvedena v kameni volni, da ustreza zahtevam požarne varnosti.

Odvod dima in toplote je urejen:  
- iz kleti preko podstavka pod objekti  
- iz objekta skozi odprtine na fasadi

Odpornost nosilne konstrukcije je R60. Prav tako so meje požarnih sektorjev R60. Nenosilne stene na mejah sektorjev imajo požarno odpornost EI60. Zahteve glede odziva na ogenj za stene in strop stopnišča min. A2-s1,d0; tla stopnišča min. Bfl-s1. Požarna odpornost vrat v sklope s samozapiralom je EI(2) 30-C3.

Avtomatsko javljanje požara je predvideno. Predvidena je varnostna razsvetljava za 60 minut. Notranji hidranti so predvideni, medtem ko so gasilniki predvideni v vsaki etaži.

TABELA POVRŠIN

skupina prostorov

## Laboratoriji

| šifra prostora v risbi | objekt, etaža | ime prostora                             | sklop | katedra | laboratorij      | izhodščna površina   | površina v idejni zasnovi | število uporabnikov |
|------------------------|---------------|--|-------|---------|------------------|----------------------|---------------------------|---------------------|
| K01001                 | K0101         | Kabinet, predstojnik                     | PT    | 1       | LASIN            | 17,5 m <sup>2</sup>  | 15,0 m <sup>2</sup>       | 1                   |
| K01002                 | K0101         | Kabinet, sodelavci                       | PT    | 1       | LASIN            | 17,5 m <sup>2</sup>  | 15,0 m <sup>2</sup>       | 2                   |
| K01003                 | K0101         | Kabinet, sodelavci                       | PT    | 1       | LASIN            | 25,0 m <sup>2</sup>  | 24,0 m <sup>2</sup>       | 4                   |
| L01001                 | L0101         | Laboratorij, sinergitika                 | PT    | 1       | LASIN            | 63,0 m <sup>2</sup>  | 74,7 m <sup>2</sup>       | 5                   |
| L01002                 | L0101         | Laboratorij, aditivne tehnologije        | PT    | 1       | LASIN            | 84,0 m <sup>2</sup>  | 86,0 m <sup>2</sup>       | 6                   |
| A01001                 | A0101         | Administracija, Tajništvo katedre        | PT    | 1       | LASIN            | 12,5 m <sup>2</sup>  | 13,9 m <sup>2</sup>       | 1                   |
| A01002                 | A0101         | Administracija, Čajna kuhinja            | PT    | 1       | LASIN            | 12,5 m <sup>2</sup>  | 10,0 m <sup>2</sup>       | 0                   |
| A01003                 | A0101         | Administracija, Arhiv katedre            | PT    | 1       | LASIN            | 30,0 m <sup>2</sup>  | 28,3 m <sup>2</sup>       | 1                   |
| K02001                 | K0201         | Kabinet, predstojnik                     | KM    | 2       | LASEM            | 17,5 m <sup>2</sup>  | 16,3 m <sup>2</sup>       | 1                   |
| K02002                 | K0201         | Kabinet, sodelavci                       | KM    | 2       | LASEM            | 17,5 m <sup>2</sup>  | 15,0 m <sup>2</sup>       | 2                   |
| K02003                 | K0201         | Kabinet, sodelavci                       | KM    | 2       | LASEM            | 30,0 m <sup>2</sup>  | 40,0 m <sup>2</sup>       | 6                   |
| K02004                 | K0202         | Kabinet, predstojnik                     | KM    | 2       | LAVEK            | 17,5 m <sup>2</sup>  | 16,0 m <sup>2</sup>       | 1                   |
| K02005                 | K0202         | Kabinet, sodelavci                       | KM    | 2       | LAVEK            | 17,5 m <sup>2</sup>  | 16,0 m <sup>2</sup>       | 2                   |
| K02006                 | K0202         | Kabinet, sodelavci                       | KM    | 2       | LAVEK            | 30,0 m <sup>2</sup>  | 29,5 m <sup>2</sup>       | 6                   |
| L02001                 | L0201         | Laboratorij, preizkusni                  | KM    | 2       | LASEM, LAVEK     | 84,0 m <sup>2</sup>  | 82,8 m <sup>2</sup>       |                     |
| L02002                 | L0201         | Laboratorij, prototipna delavnica        | KM    | 2       | LASEM, LAVEK     | 84,0 m <sup>2</sup>  | 82,8 m <sup>2</sup>       |                     |
| L02003                 | L0201         | Laboratorij, praktična učilnica          | KM    | 2       | LASEM, LAVEK     | 40,0 m <sup>2</sup>  | 40,8 m <sup>2</sup>       | 10                  |
| L02004                 | L0201         | Laboratorij, seminarska soba za študente | KM    | 2       | LASEM, LAVEK     | 27,0 m <sup>2</sup>  | 24,5 m <sup>2</sup>       | 10                  |
| L02005                 | L0201         | Laboratorij, skladišče                   | KM    | 2       | LASEM, LAVEK     | 40,0 m <sup>2</sup>  | 28,0 m <sup>2</sup>       |                     |
| A02006                 | A0201         | Administracija, Sejna soba               | KM    | 2       | LASEM, LAVEK     | 30,0 m <sup>2</sup>  | 28,2 m <sup>2</sup>       | 12                  |
| A02007                 | A0201         | Administracija, Tajništvo katedre        | KM    | 2       | LASEM, LAVEK     | 12,5 m <sup>2</sup>  | 13,9 m <sup>2</sup>       | 1                   |
| A02008                 | A0201         | Administracija, Čajna kuhinja            | KM    | 2       | LASEM, LAVEK     | 12,5 m <sup>2</sup>  | 10,0 m <sup>2</sup>       | 1                   |
| A02009                 | A0201         | Administracija, Arhiv katedre            | KM    | 2       | LASEM, LAVEK     | 30,0 m <sup>2</sup>  | 28,3 m <sup>2</sup>       | 1                   |
| K03001                 | K0301         | Kabinet, predstojnik                     | EN    | 3       | LTE              | 17,5 m <sup>2</sup>  | 16,3 m <sup>2</sup>       | 1                   |
| K03002                 | K0301         | Kabinet, predstojnik                     | EN    | 3       | LTE              | 17,5 m <sup>2</sup>  | 23,9 m <sup>2</sup>       | 1                   |
| K03003                 | K0301         | Kabinet, sodelavci                       | EN    | 3       | LTE              | 17,5 m <sup>2</sup>  | 16,3 m <sup>2</sup>       | 2                   |
| K03004                 | K0301         | Kabinet, sodelavci                       | EN    | 3       | LTE              | 17,5 m <sup>2</sup>  | 23,5 m <sup>2</sup>       | 2                   |
| K03005                 | K0301         | Kabinet, sodelavci                       | EN    | 3       | LTE              | 17,5 m <sup>2</sup>  | 16,6 m <sup>2</sup>       | 2                   |
| K03006                 | K0301         | Kabinet, sodelavci                       | EN    | 3       | LTE              | 17,5 m <sup>2</sup>  | 15,4 m <sup>2</sup>       | 2                   |
| K03007                 | K0301         | Kabinet, sodelavci                       | EN    | 3       | LTE              | 25,0 m <sup>2</sup>  | 24,7 m <sup>2</sup>       | 4                   |
| L03001                 | L0301         | Laboratorij, praktični                   | EN    | 3       | LTE              | 63,0 m <sup>2</sup>  | 73,5 m <sup>2</sup>       | 12                  |
| L03002                 | L0301         | Laboratorij, Skladišče                   | EN    | 3       | LTE              | 63,0 m <sup>2</sup>  | 72,5 m <sup>2</sup>       | 1                   |
| K03008                 | K0302         | Kabinet, predstojnik                     | EN    | 3       | LICeM            | 17,5 m <sup>2</sup>  | 14,7 m <sup>2</sup>       | 1                   |
| K03009                 | K0302         | Kabinet, sodelavci                       | EN    | 3       | LICeM            | 17,5 m <sup>2</sup>  | 15,0 m <sup>2</sup>       | 2                   |
| K03010                 | K0302         | Kabinet, sodelavci                       | EN    | 3       | LICeM            | 17,5 m <sup>2</sup>  | 15,0 m <sup>2</sup>       | 2                   |
| K03011                 | K0302         | Kabinet, sodelavci                       | EN    | 3       | LICeM            | 17,5 m <sup>2</sup>  | 15,0 m <sup>2</sup>       | 2                   |
| K03012                 | K0302         | Kabinet, sodelavci                       | EN    | 3       | LICeM            | 17,5 m <sup>2</sup>  | 15,8 m <sup>2</sup>       | 2                   |
| K03013                 | K0302         | Kabinet, sodelavci                       | EN    | 3       | LICeM            | 25,0 m <sup>2</sup>  | 23,5 m <sup>2</sup>       | 4                   |
| L030201                | L0302         | Laboratorij, Merilnica                   | EN    | 3       | LICeM            | 56,0 m <sup>2</sup>  | 79,8 m <sup>2</sup>       | 12                  |
| L030202                | L0302         | Laboratorij, Merilna celica 1            | EN    | 3       | LICeM            | 40,0 m <sup>2</sup>  | 32,6 m <sup>2</sup>       | 1                   |
| L030203                | L0302         | Laboratorij, Merilna celica 2            | EN    | 3       | LICeM            | 20,0 m <sup>2</sup>  | 32,6 m <sup>2</sup>       | 1                   |
| L030204                | L0302         | Laboratorij, Merilna celica 3            | EN    | 3       | LICeM            | 20,0 m <sup>2</sup>  | 20,6 m <sup>2</sup>       | 1                   |
| L030205                | L0302         | Laboratorij, Merilna celica 4            | EN    | 3       | LICeM            | 20,0 m <sup>2</sup>  | 20,6 m <sup>2</sup>       | 1                   |
| L030206                | L0302         | Laboratorij, Analizna soba               | EN    | 3       | LICeM            | 42,0 m <sup>2</sup>  | 23,5 m <sup>2</sup>       | 2                   |
| L030207                | L0302         | Laboratorij, Skladišče                   | EN    | 3       | LICeM            | 40,0 m <sup>2</sup>  | 37,0 m <sup>2</sup>       | 1                   |
| K030301                | K0303         | Kabinet, predstojnik                     | EN    | 3       | LVTS             | 17,5 m <sup>2</sup>  | 16,3 m <sup>2</sup>       | 1                   |
| K030302                | K0303         | Kabinet, sodelavci                       | EN    | 3       | LVTS             | 17,5 m <sup>2</sup>  | 14,8 m <sup>2</sup>       | 2                   |
| K030303                | K0303         | Kabinet, sodelavci                       | EN    | 3       | LVTS             | 17,5 m <sup>2</sup>  | 15,4 m <sup>2</sup>       | 2                   |
| K030304                | K0303         | Kabinet, sodelavci                       | EN    | 3       | LVTS             | 17,5 m <sup>2</sup>  | 15,8 m <sup>2</sup>       | 2                   |
| K030305                | K0303         | Kabinet, sodelavci                       | EN    | 3       | LVTS             | 25,0 m <sup>2</sup>  | 26,8 m <sup>2</sup>       | 4                   |
| L030301                | L0303         | Laboratorij, laborant                    | EN    | 3       | LVTS             | 17,5 m <sup>2</sup>  | 25,7 m <sup>2</sup>       | 2                   |
| L030302                | L0303         | Laboratorij, merilnica                   | EN    | 3       | LVTS             | 21,0 m <sup>2</sup>  | 35,1 m <sup>2</sup>       | 3                   |
| L030303                | L0303         | Laboratorij, mokri                       | EN    | 3       | LVTS             | 112,0 m <sup>2</sup> | 105,5 m <sup>2</sup>      | 10                  |
| L030304                | L0303         | Laboratorij, suhi                        | EN    | 3       | LVTS             | 112,0 m <sup>2</sup> | 102,7 m <sup>2</sup>      | 10                  |
| L030401                | L0304         | Laboratorij, seminarska soba študentov   | EN    | 3       | LTE, LICeM, LVTS | 42,0 m <sup>2</sup>  | 57,1 m <sup>2</sup>       | 20                  |
| L030402                | L0304         | Laboratorij, delavnica                   | EN    | 3       | LTE, LICeM, LVTS | 21,0 m <sup>2</sup>  | 23,5 m <sup>2</sup>       |                     |
| L030403                | L0304         | Laboratorij, Šramba za nevarne snovi     | EN    | 3       | LTE, LICeM, LVTS | 5,0 m <sup>2</sup>   | 6,7 m <sup>2</sup>        |                     |
| L030404                | L0304         | Laboratorij, Šramba za tehnične pline    | EN    | 3       | LTE, LICeM, LVTS | 5,0 m <sup>2</sup>   | 6,7 m <sup>2</sup>        |                     |
| L030405                | L0304         | Laboratorij, Prostor za gorivo           | EN    | 3       | LTE, LICeM, LVTS | 15,0 m <sup>2</sup>  | 16,7 m <sup>2</sup>       |                     |
| A030101                | A0301         | Administracija, Sejna soba               | EN    | 3       | LTE, LICeM, LVTS | 60,0 m <sup>2</sup>  | 57,0 m <sup>2</sup>       | 24                  |
| A030102                | A0301         | Administracija, Tajništvo katedre        | EN    | 3       | LTE, LICeM, LVTS | 12,5 m <sup>2</sup>  | 10,8 m <sup>2</sup>       | 1                   |
| A030103                | A0301         | Administracija, Čajna kuhinja            | EN    | 3       | LTE, LICeM, LVTS | 12,5 m <sup>2</sup>  | 13,9 m <sup>2</sup>       | 1                   |

|         |       |   |    |   |                             |                     |                      |    |
|---------|-------|---|----|---|-----------------------------|---------------------|----------------------|----|
| A030104 | A0301 | Administracija, Arhiv katedre                     | EN | 3 | LTE, L1CeM, LVTS            | 30,0 m <sup>2</sup> | 33,6 m <sup>2</sup>  | 1  |
| K040101 | K0401 | Kabinet, predstojnik                              | KM | 4 | LAKOS                       | 17,5 m <sup>2</sup> | 16,3 m <sup>2</sup>  | 1  |
| K040102 | K0401 | Kabinet, sodelovci                                | KM | 4 | LAKOS                       | 17,5 m <sup>2</sup> | 16,6 m <sup>2</sup>  | 2  |
| K040103 | K0401 | Kabinet, sodelovci                                | KM | 4 | LAKOS                       | 51,0 m <sup>2</sup> | 23,9 m <sup>2</sup>  | 12 |
| L040101 | L0401 | Laboratorij, delavnica                            | KM | 4 | LAKOS                       | 84,0 m <sup>2</sup> | 61,4 m <sup>2</sup>  | 6  |
| K040101 | K0402 | Kabinet, predstojnik                              | KM | 4 | LDSE                        | 17,5 m <sup>2</sup> | 16,3 m <sup>2</sup>  | 1  |
| K040102 | K0402 | Kabinet, predstojnik                              | KM | 4 | LDSE                        | 17,5 m <sup>2</sup> | 15,5 m <sup>2</sup>  | 1  |
| K040103 | K0402 | Kabinet, sodelovci                                | KM | 4 | LDSE                        | 17,5 m <sup>2</sup> | 16,3 m <sup>2</sup>  | 2  |
| K040104 | K0402 | Kabinet, sodelovci                                | KM | 4 | LDSE                        | 17,5 m <sup>2</sup> | 15,0 m <sup>2</sup>  | 2  |
| L040101 | L0402 | Laboratorij, raziskave in industrijske aplikacije | KM | 4 | LDSE                        | 42,0 m <sup>2</sup> | 47,5 m <sup>2</sup>  | 6  |
| K040101 | K0403 | Kabinet, predstojnik                              | KM | 4 | LPA                         | 17,5 m <sup>2</sup> | 16,3 m <sup>2</sup>  | 1  |
| K040102 | K0403 | Kabinet, sodelovci                                | KM | 4 | LPA                         | 17,5 m <sup>2</sup> | 23,5 m <sup>2</sup>  | 2  |
| L040101 | L0403 | Laboratorij, raziskovalno delo                    | KM | 4 | LPA                         | 52,0 m <sup>2</sup> | 50,2 m <sup>2</sup>  | 10 |
| K040101 | K0404 | Kabinet, predstojnik                              | KM | 4 | LAPS                        | 17,5 m <sup>2</sup> | 16,3 m <sup>2</sup>  | 1  |
| K040102 | K0404 | Kabinet, sodelovci                                | KM | 4 | LAPS                        | 17,5 m <sup>2</sup> | 15,0 m <sup>2</sup>  | 2  |
| K040103 | K0404 | Kabinet, sodelovci                                | KM | 4 | LAPS                        | 17,5 m <sup>2</sup> | 15,0 m <sup>2</sup>  | 2  |
| K040104 | K0404 | Kabinet, sodelovci                                | KM | 4 | LAPS                        | 25,0 m <sup>2</sup> | 26,5 m <sup>2</sup>  | 4  |
| K040101 | K0405 | Kabinet, predstojnik                              | KM | 4 | MCE                         | 17,5 m <sup>2</sup> | 15,0 m <sup>2</sup>  | 1  |
| K040102 | K0405 | Kabinet, sodelovci                                | KM | 4 | MCE                         | 17,5 m <sup>2</sup> | 14,5 m <sup>2</sup>  | 2  |
| L040101 | L0405 | Laboratorij, Merilnica                            | KM | 4 | MCE                         | 42,0 m <sup>2</sup> | 56,0 m <sup>2</sup>  | 3  |
| L040102 | L0405 | Laboratorij, raziskovalno delo                    | KM | 4 | MCE                         | 84,0 m <sup>2</sup> | 82,8 m <sup>2</sup>  | 12 |
| A040101 | A0401 | Administracija, Sejna soba                        | KM | 4 | LAKOS, LDSE, LPA, LAPS, MCE | 60,0 m <sup>2</sup> | 57,0 m <sup>2</sup>  | 24 |
| A040102 | A0401 | Administracija, Tajništvo katedre                 | KM | 4 | LAKOS, LDSE, LPA, LAPS, MCE | 12,5 m <sup>2</sup> | 13,9 m <sup>2</sup>  | 1  |
| A040103 | A0401 | Administracija, Čajna kuhinja                     | KM | 4 | LAKOS, LDSE, LPA, LAPS, MCE | 12,5 m <sup>2</sup> | 31,8 m <sup>2</sup>  | 1  |
| A040104 | A0401 | Administracija, Arhiv katedre                     | KM | 4 | LAKOS, LDSE, LPA, LAPS, MCE | 30,0 m <sup>2</sup> | 28,3 m <sup>2</sup>  | 1  |
| K050101 | K0501 | Kabinet, predstojnik                              | PT | 5 | LAP                         | 17,5 m <sup>2</sup> | 16,3 m <sup>2</sup>  | 1  |
| K050102 | K0501 | Kabinet, sodelovci                                | PT | 5 | LAP                         | 17,5 m <sup>2</sup> | 13,8 m <sup>2</sup>  | 1  |
| K050103 | K0501 | Kabinet, sodelovci                                | PT | 5 | LAP                         | 12,5 m <sup>2</sup> | 8,9 m <sup>2</sup>   | 1  |
| K050104 | K0501 | Kabinet, sodelovci                                | PT | 5 | LAP                         | 30,0 m <sup>2</sup> | 24,7 m <sup>2</sup>  | 6  |
| L050101 | L0501 | Laboratorij, hidravlični stroji                   | PT | 5 | LAP                         | 42,0 m <sup>2</sup> | 37,9 m <sup>2</sup>  | 1  |
| L050102 | L0501 | Laboratorij, mehanska stiskalnica                 | PT | 5 | LAP                         | 21,0 m <sup>2</sup> | 19,0 m <sup>2</sup>  | 1  |
| L050103 | L0501 | Laboratorij, servo stiskalnica                    | PT | 5 | LAP                         | 21,0 m <sup>2</sup> | 18,6 m <sup>2</sup>  | 1  |
| L050104 | L0501 | Laboratorij, polimerna goriva                     | PT | 5 | LAP                         | 42,0 m <sup>2</sup> | 37,3 m <sup>2</sup>  | 1  |
| L050105 | L0501 | Laboratorij, mikrotehnologije                     | PT | 5 | LAP                         | 21,0 m <sup>2</sup> | 30,1 m <sup>2</sup>  | 1  |
| L050106 | L0501 | Laboratorij, beleženje rezultatov                 | PT | 5 | LAP                         | 21,0 m <sup>2</sup> | 30,6 m <sup>2</sup>  | 6  |
| L050107 | L0501 | Laboratorij, Skladišče                            | PT | 5 | LAP                         | 12,5 m <sup>2</sup> | 23,0 m <sup>2</sup>  | 1  |
| K050201 | K0502 | Kabinet, predstojnik                              | PT | 5 | LAT                         | 17,5 m <sup>2</sup> | 16,3 m <sup>2</sup>  | 1  |
| K050202 | K0502 | Kabinet, sodelovci                                | PT | 5 | LAT                         | 17,5 m <sup>2</sup> | 16,6 m <sup>2</sup>  | 2  |
| K050203 | K0502 | Kabinet, sodelovci                                | PT | 5 | LAT                         | 17,5 m <sup>2</sup> | 13,8 m <sup>2</sup>  | 2  |
| L050201 | L0502 | Kabinet, laborant                                 | PT | 5 | LAT                         | 12,5 m <sup>2</sup> | 8,9 m <sup>2</sup>   | 1  |
| L050202 | L0502 | Laboratorij, delavnica                            | PT | 5 | LAT                         | 98,0 m <sup>2</sup> | 100,0 m <sup>2</sup> | 6  |
| L050203 | L0502 | Laboratorij, merilnica                            | PT | 5 | LAT                         | 42,0 m <sup>2</sup> | 47,0 m <sup>2</sup>  | 3  |
| L050204 | L0502 | Laboratorij, Skladišče                            | PT | 5 | LAT                         | 30,0 m <sup>2</sup> | 31,0 m <sup>2</sup>  | 1  |
| L050205 | L0502 | Laboratorij, seminarska soba študentov            | PT | 5 | LAT                         | 30,0 m <sup>2</sup> | 23,4 m <sup>2</sup>  | 12 |
| K050301 | K0503 | Kabinet, predstojnik                              | PT | 5 | LASIM                       | 17,5 m <sup>2</sup> | 16,3 m <sup>2</sup>  | 1  |
| K050302 | K0503 | Kabinet, sodelovci                                | PT | 5 | LASIM                       | 17,5 m <sup>2</sup> | 16,3 m <sup>2</sup>  | 2  |
| K050303 | K0503 | Kabinet, sodelovci                                | PT | 5 | LASIM                       | 17,5 m <sup>2</sup> | 16,5 m <sup>2</sup>  | 2  |
| K050304 | K0503 | Kabinet, sodelovci                                | PT | 5 | LASIM                       | 30,0 m <sup>2</sup> | 24,8 m <sup>2</sup>  | 6  |
| L050301 | L0503 | Laboratorij, pametna tovarna                      | PT | 5 | LASIM                       | 63,0 m <sup>2</sup> | 75,3 m <sup>2</sup>  | 1  |
| L050302 | L0503 | Laboratorij, hidravlika                           | PT | 5 | LASIM                       | 21,0 m <sup>2</sup> | 20,7 m <sup>2</sup>  | 1  |
| L050303 | L0503 | Laboratorij, pnevmatika                           | PT | 5 | LASIM                       | 42,0 m <sup>2</sup> | 36,3 m <sup>2</sup>  | 1  |
| L050304 | L0503 | Laboratorij, delavni prostor                      | PT | 5 | LASIM                       | 21,0 m <sup>2</sup> | 43,5 m <sup>2</sup>  | 6  |
| L050305 | L0503 | Laboratorij, plezo tehnika                        | PT | 5 | LASIM                       | 21,0 m <sup>2</sup> | 21,0 m <sup>2</sup>  | 3  |
| A050101 | A0501 | Administracija, Sejna soba                        | PT | 5 | LAP, LAT, LAISM             | 60,0 m <sup>2</sup> | 57,0 m <sup>2</sup>  | 24 |
| A050102 | A0501 | Administracija, Tajništvo katedre                 | PT | 5 | LAP, LAT, LAISM             | 12,5 m <sup>2</sup> | 13,8 m <sup>2</sup>  | 1  |
| A050103 | A0501 | Administracija, Čajna kuhinja                     | PT | 5 | LAP, LAT, LAISM             | 17,5 m <sup>2</sup> | 15,5 m <sup>2</sup>  | 1  |
| A050104 | A0501 | Administracija, Arhiv katedre                     | PT | 5 | LAP, LAT, LAISM             | 30,0 m <sup>2</sup> | 39,5 m <sup>2</sup>  | 1  |
| K060101 | K0601 | Kabinet, predstojnik                              | PT | 6 | LATEM                       | 17,5 m <sup>2</sup> | 16,3 m <sup>2</sup>  | 1  |
| K060102 | K0601 | Kabinet, sodelovci                                | PT | 6 | LATEM                       | 17,5 m <sup>2</sup> | 16,3 m <sup>2</sup>  | 2  |
| K060103 | K0601 | Kabinet, sodelovci                                | PT | 6 | LATEM                       | 17,5 m <sup>2</sup> | 16,3 m <sup>2</sup>  | 2  |
| K060104 | K0601 | Kabinet, sodelovci                                | PT | 6 | LATEM                       | 17,5 m <sup>2</sup> | 16,3 m <sup>2</sup>  | 2  |
| L060101 | L0601 | Laboratorij, ročna in strojna priprava            | PT | 6 | LATEM                       | 21,0 m <sup>2</sup> | 23,5 m <sup>2</sup>  | 10 |
| L060102 | L0601 | Laboratorij, metalografske analize                | PT | 6 | LATEM                       | 21,0 m <sup>2</sup> | 23,5 m <sup>2</sup>  | 10 |
| L060103 | L0601 | Laboratorij, NDT analize                          | PT | 6 | LATEM                       | 21,0 m <sup>2</sup> | 23,5 m <sup>2</sup>  | 10 |
| L060104 | L0601 | Laboratorij, magmasoft                            | PT | 6 | LATEM                       | 21,0 m <sup>2</sup> | 23,5 m <sup>2</sup>  | 10 |
| L060105 | L0601 | Laboratorij, elektronski mikroskop                | PT | 6 | LATEM                       | 21,0 m <sup>2</sup> | 23,5 m <sup>2</sup>  | 10 |
| L060106 | L0601 | Laboratorij, trdota, charpy in delavnica          | PT | 6 | LATEM                       | 21,0 m <sup>2</sup> | 23,5 m <sup>2</sup>  | 10 |



|         |       |  |    |   |                     |                      |                      |    |
|---------|-------|--|----|---|---------------------|----------------------|----------------------|----|
| L060107 | Lo601 | Laboratorij, mehanski preizkusi in obraba              | PT | 6 | LATEM               | 21,0 m <sup>2</sup>  | 23,5 m <sup>3</sup>  | 10 |
| L060108 | Lo601 | Laboratorij, korozijski preizkusi                      | PT | 6 | LATEM               | 21,0 m <sup>2</sup>  | 23,5 m <sup>3</sup>  | 10 |
| L060109 | Lo601 | Laboratorij, kompoziti                                 | PT | 6 | LATEM               | 21,0 m <sup>2</sup>  | 23,5 m <sup>3</sup>  | 10 |
| L060110 | Lo601 | Laboratorij, zaostale napetosti XRD, vrtanje lukerij   | PT | 6 | LATEM               | 21,0 m <sup>2</sup>  | 23,5 m <sup>3</sup>  | 10 |
| K060201 | Ko602 | Kabinet, predstojnik                                   | PT | 6 | LAVAR               | 17,5 m <sup>2</sup>  | 16,3 m <sup>3</sup>  | 1  |
| K060202 | Ko602 | Kabinet, sodelovci                                     | PT | 6 | LAVAR               | 17,5 m <sup>2</sup>  | 15,5 m <sup>3</sup>  | 2  |
| K060203 | Ko602 | Kabinet, sodelovci                                     | PT | 6 | LAVAR               | 17,5 m <sup>2</sup>  | 16,3 m <sup>3</sup>  | 2  |
| K060204 | Ko602 | Kabinet, sodelovci                                     | PT | 6 | LAVAR               | 17,5 m <sup>2</sup>  | 16,3 m <sup>3</sup>  | 2  |
| L060301 | Lo602 | Laboratorij, varilni postopki, laser, priprava vzorcev | PT | 6 | LAVAR               | 140,0 m <sup>2</sup> | 124,8 m <sup>3</sup> | 10 |
| K060301 | Ko603 | Kabinet, predstojnik                                   | PT | 6 | LATO                | 17,5 m <sup>2</sup>  | 16,3 m <sup>3</sup>  | 1  |
| K060302 | Ko603 | Kabinet, sodelovci                                     | PT | 6 | LATO                | 17,5 m <sup>2</sup>  | 15,5 m <sup>3</sup>  | 2  |
| K060303 | Ko603 | Kabinet, sodelovci                                     | PT | 6 | LATO                | 17,5 m <sup>2</sup>  | 16,3 m <sup>3</sup>  | 2  |
| Lo60301 | Lo603 | Laboratorij, seminarska soba za študente               | PT | 6 | LATO                | 30,0 m <sup>2</sup>  | 25,9 m <sup>3</sup>  | 20 |
| Lo60302 | Lo603 | Laboratorij, toplotna obdelava                         | PT | 6 | LATO                | 140,0 m <sup>2</sup> | 124,8 m <sup>3</sup> | 10 |
| A060101 | Ao601 | Administracija, Sejna soba                             | PT | 6 | LATEM, LAVAR, LATO  | 60,0 m <sup>2</sup>  | 86,0 m <sup>3</sup>  | 24 |
| A060102 | Ao601 | Administracija, Tajništvo katedre                      | PT | 6 | LATEM, LAVAR, LATO  | 12,5 m <sup>2</sup>  | 9,0 m <sup>3</sup>   | 1  |
| A060103 | Ao601 | Administracija, Čajna kuhinja                          | PT | 6 | LATEM, LAVAR, LATO  | 17,5 m <sup>2</sup>  | 14,0 m <sup>3</sup>  | 1  |
| A060104 | Ao601 | Administracija, Arhiv katedre                          | PT | 6 | LATEM, LAVAR, LATO  | 30,0 m <sup>2</sup>  | 33,6 m <sup>3</sup>  | 1  |
| K070101 | Ko701 | Kabinet, predstojnik                                   | EN | 7 | LMPS                | 17,5 m <sup>2</sup>  | 16,3 m <sup>3</sup>  | 1  |
| K070102 | Ko701 | Kabinet, sodelovci                                     | EN | 7 | LMPS                | 17,5 m <sup>2</sup>  | 16,3 m <sup>3</sup>  | 2  |
| K070103 | Ko701 | Kabinet, sodelovci                                     | EN | 7 | LMPS                | 17,5 m <sup>2</sup>  | 16,3 m <sup>3</sup>  | 2  |
| K070104 | Ko701 | Kabinet, sodelovci                                     | EN | 7 | LMPS                | 17,5 m <sup>2</sup>  | 16,3 m <sup>3</sup>  | 2  |
| L070101 | Lo701 | Laboratorij, pedagoški                                 | EN | 7 | LMPS                | 112,0 m <sup>2</sup> | 110,0 m <sup>3</sup> | 20 |
| L070102 | Lo701 | Laboratorij, raziskovalno delo                         | EN | 7 | LMPS                | 84,0 m <sup>2</sup>  | 100,0 m <sup>3</sup> | 12 |
| K070201 | Ko702 | Kabinet, predstojnik                                   | EN | 7 | LTT                 | 17,5 m <sup>2</sup>  | 17,8 m <sup>3</sup>  | 1  |
| K070202 | Ko702 | Kabinet, sodelovci                                     | EN | 7 | LTT                 | 17,5 m <sup>2</sup>  | 16,6 m <sup>3</sup>  | 2  |
| K070203 | Ko702 | Kabinet, sodelovci                                     | EN | 7 | LTT                 | 17,5 m <sup>2</sup>  | 16,3 m <sup>3</sup>  | 2  |
| K070204 | Ko702 | Kabinet, sodelovci                                     | EN | 7 | LTT                 | 30,0 m <sup>2</sup>  | 24,8 m <sup>3</sup>  | 6  |
| L070201 | Lo702 | Laboratorij, pedagoški                                 | EN | 7 | LTT                 | 63,0 m <sup>2</sup>  | 57,5 m <sup>3</sup>  | 10 |
| L070202 | Lo702 | Laboratorij, praktični                                 | EN | 7 | LTT                 | 63,0 m <sup>2</sup>  | 72,5 m <sup>3</sup>  | 10 |
| L070203 | Lo702 | Laboratorij, merilnica 1                               | EN | 7 | LTT                 | 21,0 m <sup>2</sup>  | 23,5 m <sup>3</sup>  | 3  |
| L070204 | Lo702 | Laboratorij, merilnica 2                               | EN | 7 | LTT                 | 21,0 m <sup>2</sup>  | 23,5 m <sup>3</sup>  | 3  |
| L070205 | Lo702 | Laboratorij, merilnica 3                               | EN | 7 | LTT                 | 21,0 m <sup>2</sup>  | 23,5 m <sup>3</sup>  | 3  |
| L070206 | Lo702 | Laboratorij, preizkuševališče                          | EN | 7 | LTT                 | 84,0 m <sup>2</sup>  | 83,4 m <sup>3</sup>  | 3  |
| A070101 | Ao701 | Administracija, Sejna soba                             | EN | 7 | LMPS, LTT           | 30,0 m <sup>2</sup>  | 42,0 m <sup>3</sup>  | 12 |
| A070102 | Ao701 | Administracija, Tajništvo katedre                      | EN | 7 | LMPS, LTT           | 12,5 m <sup>2</sup>  | 13,9 m <sup>3</sup>  | 1  |
| A070103 | Ao701 | Administracija, Čajna kuhinja                          | EN | 7 | LMPS, LTT           | 17,5 m <sup>2</sup>  | 23,5 m <sup>3</sup>  | 1  |
| A070104 | Ao701 | Administracija, Arhiv katedre                          | EN | 7 | LMPS, LTT           | 30,0 m <sup>2</sup>  | 33,6 m <sup>3</sup>  | 1  |
| K080101 | Ko801 | Kabinet, predstojnik                                   | KM | 8 | LNAM                | 17,5 m <sup>2</sup>  | 16,3 m <sup>3</sup>  | 1  |
| K080102 | Ko801 | Kabinet, predstojnik                                   | KM | 8 | LNAM                | 17,5 m <sup>2</sup>  | 16,3 m <sup>3</sup>  | 1  |
| Lo80101 | Lo801 | Laboratorij, raziskovalni                              | KM | 8 | LNAM                | 56,0 m <sup>2</sup>  | 54,6 m <sup>3</sup>  | 8  |
| Lo80102 | Lo801 | Laboratorij, pedagoško / raziskovalni 1                | KM | 8 | LNAM                | 56,0 m <sup>2</sup>  | 52,0 m <sup>3</sup>  | 15 |
| Lo80103 | Lo801 | Laboratorij, pedagoško / raziskovalni 2                | KM | 8 | LNAM                | 56,0 m <sup>2</sup>  | 48,8 m <sup>3</sup>  | 15 |
| K080201 | Ko802 | Kabinet, predstojnik                                   | KM | 8 | LNAMS               | 17,5 m <sup>2</sup>  | 24,7 m <sup>3</sup>  | 1  |
| K080202 | Ko802 | Kabinet, predstojnik                                   | KM | 8 | LNAMS               | 17,5 m <sup>2</sup>  | 24,7 m <sup>3</sup>  | 1  |
| K080203 | Ko802 | Kabinet, sodelovci                                     | KM | 8 | LNAMS               | 25,0 m <sup>2</sup>  | 15,4 m <sup>3</sup>  | 4  |
| K080204 | Ko802 | Kabinet, sodelovci                                     | KM | 8 | LNAMS               | 25,0 m <sup>2</sup>  | 16,4 m <sup>3</sup>  | 4  |
| K080205 | Ko802 | Kabinet, sodelovci                                     | KM | 8 | LNAMS               | 25,0 m <sup>2</sup>  | 24,7 m <sup>3</sup>  | 4  |
| Lo80301 | Lo802 | Laboratorij, preizkusi                                 | KM | 8 | LNAMS               | 25,0 m <sup>2</sup>  | 60,0 m <sup>3</sup>  | 6  |
| K080301 | Ko803 | Kabinet, predstojnik                                   | KM | 8 | LADISK              | 17,5 m <sup>2</sup>  | 16,3 m <sup>3</sup>  | 1  |
| K080302 | Ko803 | Kabinet, sodelovci                                     | KM | 8 | LADISK              | 17,5 m <sup>2</sup>  | 20,7 m <sup>3</sup>  | 2  |
| K080303 | Ko803 | Kabinet, sodelovci                                     | KM | 8 | LADISK              | 17,5 m <sup>2</sup>  | 16,3 m <sup>3</sup>  | 2  |
| K080304 | Ko803 | Kabinet, sodelovci                                     | KM | 8 | LADISK              | 17,5 m <sup>2</sup>  | 15,0 m <sup>3</sup>  | 2  |
| K080305 | Ko803 | Kabinet, sodelovci                                     | KM | 8 | LADISK              | 17,5 m <sup>2</sup>  | 15,0 m <sup>3</sup>  | 2  |
| K080306 | Ko803 | Kabinet, sodelovci                                     | KM | 8 | LADISK              | 25,0 m <sup>2</sup>  | 15,0 m <sup>3</sup>  | 4  |
| K080307 | Ko803 | Kabinet, sodelovci                                     | KM | 8 | LADISK              | 25,0 m <sup>2</sup>  | 15,0 m <sup>3</sup>  | 4  |
| Lo80301 | Lo803 | Laboratorij, Gluha soba                                | KM | 8 | LADISK, LiCeM       | 21,0 m <sup>2</sup>  | 29,3 m <sup>3</sup>  | 1  |
| Lo80302 | Lo803 | Laboratorij, vibratorij                                | KM | 8 | LADISK              | 84,0 m <sup>2</sup>  | 110,0 m <sup>3</sup> | 6  |
| Lo80303 | Lo803 | Laboratorij, delavnica                                 | KM | 8 | LADISK              | 84,0 m <sup>2</sup>  | 75,0 m <sup>3</sup>  | 6  |
| Lo80304 | Lo803 | Laboratorij, pedagoški                                 | KM | 8 | LADISK              | 56,0 m <sup>2</sup>  | 47,9 m <sup>3</sup>  | 10 |
| A080101 | Ao801 | Administracija, Sejna soba                             | KM | 8 | LNAM, LNAMS, LADISK | 30,0 m <sup>2</sup>  | 30,9 m <sup>3</sup>  | 12 |
| A080102 | Ao801 | Administracija, Tajništvo katedre                      | KM | 8 | LNAM, LNAMS, LADISK | 12,5 m <sup>2</sup>  | 13,9 m <sup>3</sup>  | 1  |
| A080103 | Ao801 | Administracija, Čajna kuhinja                          | KM | 8 | LNAM, LNAMS, LADISK | 17,5 m <sup>2</sup>  | 22,9 m <sup>3</sup>  | 1  |
| A080104 | Ao801 | Administracija, Arhiv katedre                          | KM | 8 | LNAM, LNAMS, LADISK | 30,0 m <sup>2</sup>  | 41,2 m <sup>3</sup>  | 1  |
| K090101 | Ko901 | Kabinet, predstojnik                                   | KM | 9 | LEM                 | 17,5 m <sup>2</sup>  | 15,0 m <sup>3</sup>  | 1  |
| K090102 | Ko901 | Kabinet, sodelovci                                     | KM | 9 | LEM                 | 25,0 m <sup>2</sup>  | 22,0 m <sup>3</sup>  | 4  |
| K090103 | Ko901 | Kabinet, sodelovci                                     | KM | 9 | LEM                 | 25,0 m <sup>2</sup>  | 24,0 m <sup>3</sup>  | 4  |

|         |       |   |    |    |               |                      |                      |    |
|---------|-------|---|----|----|---------------|----------------------|----------------------|----|
| L090101 | L0901 | Laboratorij, mehansko testiranje 1 in reometrija                    | KM | 9  | LEM           | 21,0 m <sup>2</sup>  | 28,0 m <sup>2</sup>  | 3  |
| L090102 | L0901 | Laboratorij, mekroskopija in termična analiza                       | KM | 9  | LEM           | 21,0 m <sup>2</sup>  | 26,0 m <sup>2</sup>  | 3  |
| L090103 | L0901 | Laboratorij, mehansko testiranje 2                                  | KM | 9  | LEM           | 21,0 m <sup>2</sup>  | 27,4 m <sup>2</sup>  | 3  |
| L090104 | L0901 | Laboratorij, procesiranje polimerov                                 | KM | 9  | LEM           | 63,0 m <sup>2</sup>  | 86,0 m <sup>2</sup>  | 6  |
| L090105 | L0901 | Laboratorij, dinamična karakterizacija večjih objektov              | KM | 9  | LEM           | 21,0 m <sup>2</sup>  | 27,4 m <sup>2</sup>  | 3  |
| L090106 | L0901 | Laboratorij, Delavnica  | KM | 9  | LEM           | 21,0 m <sup>2</sup>  | 23,5 m <sup>2</sup>  | 1  |
| L090107 | L0901 | Laboratorij, Skladišče  | KM | 9  | LEM           | 30,0 m <sup>2</sup>  | 31,9 m <sup>2</sup>  | 1  |
| A090101 | A0901 | Administracija, Sejna soba  | KM | 9  | LEM           | 30,0 m <sup>2</sup>  | 44,5 m <sup>2</sup>  | 12 |
| A090102 | A0901 | Administracija, Tajništvo katedre                                   | KM | 9  | LEM           | 12,5 m <sup>2</sup>  | 13,9 m <sup>2</sup>  | 1  |
| A090103 | A0901 | Administracija, Čajna kuhinja                                       | KM | 9  | LEM           | 17,5 m <sup>2</sup>  | 16,0 m <sup>2</sup>  | 1  |
| A090104 | A0901 | Administracija, Arhiv katedre                                       | KM | 9  | LEM           | 30,0 m <sup>2</sup>  | 28,3 m <sup>2</sup>  | 1  |
| K100101 | K1001 | Kabinet, predstojnik  | PT | 10 | FOLAS         | 17,5 m <sup>2</sup>  | 16,3 m <sup>2</sup>  | 1  |
| K100102 | K1001 | Kabinet, sodelovci  | PT | 10 | FOLAS         | 17,5 m <sup>2</sup>  | 15,5 m <sup>2</sup>  | 2  |
| K100103 | K1001 | Kabinet, sodelovci  | PT | 10 | FOLAS         | 17,5 m <sup>2</sup>  | 10,2 m <sup>2</sup>  | 2  |
| K100104 | K1001 | Kabinet, sodelovci  | PT | 10 | FOLAS         | 30,0 m <sup>2</sup>  | 24,7 m <sup>2</sup>  | 6  |
| K100105 | K1001 | Kabinet, sodelovci  | PT | 10 | FOLAS         | 51,0 m <sup>2</sup>  | 60,2 m <sup>2</sup>  | 12 |
| L100101 | L1001 | Laboratorij, pedagoški  | PT | 10 | FOLAS         | 68,0 m <sup>2</sup>  | 68,8 m <sup>2</sup>  | 10 |
| L100102 | L1001 | Laboratorij, laserski sistemi 1                                     | PT | 10 | FOLAS         | 42,0 m <sup>2</sup>  | 47,9 m <sup>2</sup>  | 8  |
| L100103 | L1001 | Laboratorij, laserski sistemi 2                                     | PT | 10 | FOLAS         | 84,0 m <sup>2</sup>  | 72,5 m <sup>2</sup>  | 10 |
| L100104 | L1001 | Laboratorij, aplikacije laserskih sistemov                          | PT | 10 | FOLAS         | 42,0 m <sup>2</sup>  | 47,9 m <sup>2</sup>  | 6  |
| L100105 | L1001 | Laboratorij, pomožni  | PT | 10 | FOLAS         | 21,0 m <sup>2</sup>  | 24,5 m <sup>2</sup>  | 3  |
| K100201 | K1002 | Kabinet, predstojnik  | PT | 10 | LASTEH        | 17,5 m <sup>2</sup>  | 16,3 m <sup>2</sup>  | 1  |
| K100202 | K1002 | Kabinet, sodelovci  | PT | 10 | LASTEH        | 17,5 m <sup>2</sup>  | 16,3 m <sup>2</sup>  | 2  |
| K100203 | K1002 | Kabinet, sodelovci  | PT | 10 | LASTEH        | 17,5 m <sup>2</sup>  | 16,3 m <sup>2</sup>  | 2  |
| K100204 | K1002 | Kabinet, sodelovci  | PT | 10 | LASTEH        | 51,0 m <sup>2</sup>  | 45,0 m <sup>2</sup>  | 12 |
| K100205 | K1002 | Kabinet, sodelovci  | PT | 10 | LASTEH        | 51,0 m <sup>2</sup>  | 45,5 m <sup>2</sup>  | 12 |
| L100201 | L1002 | Laboratorij, laserske obdelave                                      | PT | 10 | LASTEH        | 84,0 m <sup>2</sup>  | 96,7 m <sup>2</sup>  | 10 |
| L100202 | L1002 | Laboratorij, lasersko mikrostrukturiranje, medicina in optodinamika | PT | 10 | LASTEH        | 63,0 m <sup>2</sup>  | 82,2 m <sup>2</sup>  | 6  |
| L100203 | L1002 | Laboratorij, laserski merilni sistemi                               | PT | 10 | LASTEH        | 63,0 m <sup>2</sup>  | 59,4 m <sup>2</sup>  | 6  |
| L100204 | L1002 | Laboratorij, čista sob  | PT | 10 | LASTEH        | 17,5 m <sup>2</sup>  | 26,8 m <sup>2</sup>  | 2  |
| A100101 | A1001 | Administracija, Sejna soba  | PT | 10 | FOLAS, LASTEH | 30,0 m <sup>2</sup>  | 28,0 m <sup>2</sup>  | 12 |
| A100102 | A1001 | Administracija, Tajništvo katedre                                   | PT | 10 | FOLAS, LASTEH | 12,5 m <sup>2</sup>  | 13,9 m <sup>2</sup>  | 1  |
| A100103 | A1001 | Administracija, Čajna kuhinja                                       | PT | 10 | FOLAS, LASTEH | 17,5 m <sup>2</sup>  | 16,1 m <sup>2</sup>  | 1  |
| A100104 | A1001 | Administracija, Arhiv katedre                                       | PT | 10 | FOLAS, LASTEH | 30,0 m <sup>2</sup>  | 33,6 m <sup>2</sup>  | 1  |
| K110101 | K1101 | Kabinet, predstojnik  | KM | 11 | TINT          | 17,5 m <sup>2</sup>  | 16,3 m <sup>2</sup>  | 1  |
| K110102 | K1101 | Kabinet, sodelovci  | KM | 11 | TINT          | 17,5 m <sup>2</sup>  | 16,3 m <sup>2</sup>  | 2  |
| K110103 | K1101 | Kabinet, sodelovci  | KM | 11 | TINT          | 17,5 m <sup>2</sup>  | 16,3 m <sup>2</sup>  | 2  |
| K110104 | K1101 | Kabinet, sodelovci  | KM | 11 | TINT          | 17,5 m <sup>2</sup>  | 15,5 m <sup>2</sup>  | 2  |
| K110105 | K1101 | Kabinet, sodelovci  | KM | 11 | TINT          | 25,0 m <sup>2</sup>  | 24,7 m <sup>2</sup>  | 3  |
| K110106 | K1101 | Kabinet, sodelovci  | KM | 11 | TINT          | 25,0 m <sup>2</sup>  | 24,7 m <sup>2</sup>  | 3  |
| K110107 | K1101 | Kabinet, sodelovci  | KM | 11 | TINT          | 25,0 m <sup>2</sup>  | 23,9 m <sup>2</sup>  | 3  |
| K110108 | K1101 | Kabinet, sodelovci  | KM | 11 | TINT          | 25,0 m <sup>2</sup>  | 24,7 m <sup>2</sup>  | 3  |
| K110109 | K1101 | Kabinet, sodelovci  | KM | 11 | TINT          | 25,0 m <sup>2</sup>  | 24,7 m <sup>2</sup>  | 3  |
| K110110 | K1101 | sejna soba  | KM | 11 | TINT          | 25,0 m <sup>2</sup>  | 20,0 m <sup>2</sup>  | 10 |
| K110111 | K1101 | čajna kuhinja   | KM | 11 | TINT          | 25,0 m <sup>2</sup>  | 15,0 m <sup>2</sup>  |    |
| L110101 | L1101 | Laboratorij, tribološki 1   | KM | 11 | TINT          | 63,0 m <sup>2</sup>  | 72,5 m <sup>2</sup>  | 12 |
| L110102 | L1101 | Laboratorij, tribološki 2   | KM | 11 | TINT          | 42,0 m <sup>2</sup>  | 49,0 m <sup>2</sup>  | 10 |
| L110103 | L1101 | Laboratorij, površine   | KM | 11 | TINT          | 42,0 m <sup>2</sup>  | 37,3 m <sup>2</sup>  | 10 |
| L110104 | L1101 | Laboratorij, maziva   | KM | 11 | TINT          | 21,0 m <sup>2</sup>  | 22,2 m <sup>2</sup>  | 6  |
| L110105 | L1101 | Laboratorij, real-scale preizkuševališča                            | KM | 11 | TINT          | 42,0 m <sup>2</sup>  | 42,6 m <sup>2</sup>  | 8  |
| L110106 | L1101 | Laboratorij, priprava vzorcev                                       | KM | 11 | TINT          | 21,0 m <sup>2</sup>  | 21,0 m <sup>2</sup>  | 6  |
| L110107 | L1101 | Laboratorij, Merilnica (SEM)  | KM | 11 | TINT          | 15,0 m <sup>2</sup>  | 17,9 m <sup>2</sup>  | 3  |
| L110108 | L1101 | Laboratorij, Merilnica (FT-R1 1)                                    | KM | 11 | TINT          | 15,0 m <sup>2</sup>  | 17,9 m <sup>2</sup>  | 3  |
| L110109 | L1101 | Laboratorij, Merilnica (AMF 1)                                      | KM | 11 | TINT          | 15,0 m <sup>2</sup>  | 17,9 m <sup>2</sup>  | 3  |
| L110110 | L1101 | Laboratorij, Merilnica (AMF 2 in FT-R1 2)                           | KM | 11 | TINT          | 15,0 m <sup>2</sup>  | 17,9 m <sup>2</sup>  | 3  |
| L110111 | L1101 | Laboratorij, Merilnica (nanointender)                               | KM | 11 | TINT          | 15,0 m <sup>2</sup>  | 15,0 m <sup>2</sup>  | 3  |
| L110112 | L1101 | Laboratorij, zobniki in pogoni                                      | KM | 11 | TINT          | 30,0 m <sup>2</sup>  | 35,7 m <sup>2</sup>  |    |
| L110113 | L1101 | Laboratorij, prostor za shranjevanje                                | KM | 11 | TINT          | 21,0 m <sup>2</sup>  | 34,3 m <sup>2</sup>  |    |
| L110114 | L1101 | Laboratorij, kemijski   | KM | 11 | TINT          | 21,0 m <sup>2</sup>  | 29,4 m <sup>2</sup>  |    |
| L110115 | L1101 | Laboratorij, praktični  | KM | 11 | TINT          | 56,0 m <sup>2</sup>  | 55,4 m <sup>2</sup>  |    |
| L110116 | L1101 | Laboratorij, industrijski   | KM | 11 | TINT          | 63,0 m <sup>2</sup>  | 74,7 m <sup>2</sup>  |    |
| L110117 | L1101 | Laboratorij, zobniki FZG  | KM | 11 | TINT          | 21,0 m <sup>2</sup>  | 23,5 m <sup>2</sup>  |    |
| L110118 | L1101 | Laboratorij, skladišče  | KM | 11 | TINT          | 30,0 m <sup>2</sup>  | 35,7 m <sup>2</sup>  |    |
| K110201 | K1102 | Kabinet, predstojnik  | KM | 11 | TINT          | 17,5 m <sup>2</sup>  | 16,3 m <sup>2</sup>  | 1  |
| K110202 | K1102 | Kabinet, sodelovci  | KM | 11 | LFT           | 17,5 m <sup>2</sup>  | 16,3 m <sup>2</sup>  | 2  |
| K110203 | K1102 | Kabinet, sodelovci  | KM | 11 | LFT           | 17,5 m <sup>2</sup>  | 16,3 m <sup>2</sup>  | 2  |
| L110201 | L1102 | Laboratorij, praktični, raziskovalni, industrijski                  | KM | 11 | LFT           | 208,0 m <sup>2</sup> | 210,0 m <sup>2</sup> |    |



|         |       |  |    |    |                   |                      |                      |    |
|---------|-------|--|----|----|-------------------|----------------------|----------------------|----|
| L10202  | L102  | Laboratorij, delavnica                           | KM | 11 | LFT               | 21,0 m <sup>2</sup>  | 25,0 m <sup>3</sup>  |    |
| L10203  | L102  | Laboratorij, skladišče                           | KM | 11 | TINT              | 30,0 m <sup>2</sup>  | 26,8 m <sup>3</sup>  |    |
| A10101  | A101  | Administracija, Sejna soba                       | KM | 11 | TINT, LFT         | 60,0 m <sup>2</sup>  | 86,0 m <sup>3</sup>  | 24 |
| A10102  | A101  | Administracija, Tajništvo katedre                | KM | 11 | TINT, LFT         | 12,5 m <sup>2</sup>  | 13,9 m <sup>3</sup>  | 1  |
| A10103  | A101  | Administracija, Čajna kuhinja                    | KM | 11 | TINT, LFT         | 17,5 m <sup>2</sup>  | 10,0 m <sup>3</sup>  | 1  |
| A10104  | A101  | Administracija, Arhiv katedre                    | KM | 11 | TINT, LFT         | 30,0 m <sup>2</sup>  | 28,3 m <sup>3</sup>  | 1  |
| K120101 | K1201 | Kabinet, predstojnik                             | EN | 12 | LFDT              | 17,5 m <sup>2</sup>  | 16,3 m <sup>3</sup>  | 1  |
| K120102 | K1201 | Kabinet, predstojnik                             | EN | 12 | LFDT              | 17,5 m <sup>2</sup>  | 16,3 m <sup>3</sup>  | 1  |
| K120103 | K1201 | Kabinet, sodelovci                               | EN | 12 | LFDT              | 17,5 m <sup>2</sup>  | 16,3 m <sup>3</sup>  | 2  |
| K120104 | K1201 | Kabinet, sodelovci                               | EN | 12 | LFDT              | 17,5 m <sup>2</sup>  | 15,4 m <sup>3</sup>  | 2  |
| K120105 | K1201 | Kabinet, sodelovci                               | EN | 12 | LFDT              | 12,5 m <sup>2</sup>  | 15,4 m <sup>3</sup>  | 1  |
| K120106 | K1201 | soba za server                                   | EN | 12 | LFDT              | 7,5 m <sup>2</sup>   | 13,0 m <sup>3</sup>  | 1  |
| L120101 | L1201 | Laboratorij 1                                    | EN | 12 | LFDT              | 56,0 m <sup>2</sup>  | 54,8 m <sup>3</sup>  | 10 |
| L120102 | L1201 | Laboratorij 2                                    | EN | 12 | LFDT              | 56,0 m <sup>2</sup>  | 54,8 m <sup>3</sup>  | 10 |
| L120103 | L1201 | Laboratorij, seminarska soba za študente         | EN | 12 | LFDT              | 56,0 m <sup>2</sup>  | 54,8 m <sup>3</sup>  | 10 |
| L120104 | L1201 | Laboratorij, prostor z zahtevano višino          | EN | 12 | LFDT              | 7,5 m <sup>2</sup>   | 6,6 m <sup>3</sup>   |    |
| L120105 | L1201 | Laboratorij, Delavnica                           | EN | 12 | LFDT              | 21,0 m <sup>2</sup>  | 24,1 m <sup>3</sup>  |    |
| A120101 | A1201 | Administracija, Sejna soba                       | EN | 12 | LFDT              | 30,0 m <sup>2</sup>  | 28,2 m <sup>3</sup>  | 12 |
| A120102 | A1201 | Administracija, Tajništvo katedre                | EN | 12 | LFDT              | 12,5 m <sup>2</sup>  | 14,0 m <sup>3</sup>  | 1  |
| A120103 | A1201 | Administracija, Čajna kuhinja                    | EN | 12 | LFDT              | 17,5 m <sup>2</sup>  | 10,0 m <sup>3</sup>  | 1  |
| A120104 | A1201 | Administracija, Arhiv katedre                    | EN | 12 | LFDT              | 30,0 m <sup>2</sup>  | 28,3 m <sup>3</sup>  | 1  |
| K130101 | K1301 | Kabinet, predstojnik                             | EN | 13 | LOSK              | 17,5 m <sup>2</sup>  | 14,6 m <sup>3</sup>  | 1  |
| K130102 | K1301 | Kabinet, sodelovci                               | EN | 13 | LOSK              | 17,5 m <sup>2</sup>  | 14,6 m <sup>3</sup>  | 2  |
| L130101 | L1301 | Laboratorij, klimatizirana komora 1              | EN | 13 | LOSK              | 30,0 m <sup>2</sup>  | 26,8 m <sup>3</sup>  | 3  |
| L130102 | L1301 | Laboratorij, klimatizirana komora 2              | EN | 13 | LOSK              | 30,0 m <sup>2</sup>  | 26,8 m <sup>3</sup>  | 3  |
| L130103 | L1301 | Laboratorij, Delavnica                           | EN | 13 | LOSK              | 21,0 m <sup>2</sup>  | 26,8 m <sup>3</sup>  |    |
| K130201 | K1302 | Kabinet, predstojnik                             | EN | 13 | LAHDE             | 17,5 m <sup>2</sup>  | 15,0 m <sup>3</sup>  | 1  |
| K130202 | K1302 | Kabinet, sodelovci                               | EN | 13 | LAHDE             | 17,5 m <sup>2</sup>  | 15,0 m <sup>3</sup>  | 1  |
| K130203 | K1302 | Kabinet, sodelovci                               | EN | 13 | LAHDE             | 17,5 m <sup>2</sup>  | 14,6 m <sup>3</sup>  | 1  |
| K130204 | K1302 | Kabinet, sodelovci                               | EN | 13 | LAHDE             | 17,5 m <sup>2</sup>  | 15,0 m <sup>3</sup>  | 2  |
| K130205 | K1302 | Kabinet, sodelovci                               | EN | 13 | LAHDE             | 17,5 m <sup>2</sup>  | 15,0 m <sup>3</sup>  | 2  |
| K130206 | K1302 | Kabinet, sodelovci                               | EN | 13 | LAHDE             | 25,0 m <sup>2</sup>  | 22,0 m <sup>3</sup>  | 4  |
| K130207 | K1302 | Kabinet, sodelovci                               | EN | 13 | LAHDE             | 25,0 m <sup>2</sup>  | 22,0 m <sup>3</sup>  | 4  |
| L130201 | L1302 | Laboratorij, pedagoški                           | EN | 13 | LAHDE             | 252,0 m <sup>2</sup> | 253,0 m <sup>3</sup> | 12 |
| L130202 | L1302 | Laboratorij, raziskovalno delo                   | EN | 13 | LAHDE             | 252,0 m <sup>2</sup> | 248,0 m <sup>3</sup> | 12 |
| K130301 | K1303 | Kabinet, predstojnik                             | EN | 13 | LOTZ              | 17,5 m <sup>2</sup>  | 15,0 m <sup>3</sup>  | 1  |
| K130302 | K1303 | Kabinet, sodelovci                               | EN | 13 | LOTZ              | 17,5 m <sup>2</sup>  | 15,0 m <sup>3</sup>  | 2  |
| K130303 | K1303 | Kabinet, sodelovci                               | EN | 13 | LOTZ              | 17,5 m <sup>2</sup>  | 15,0 m <sup>3</sup>  | 2  |
| K130304 | K1303 | Kabinet, sodelovci                               | EN | 13 | LOTZ              | 17,5 m <sup>2</sup>  | 15,0 m <sup>3</sup>  | 2  |
| L130301 | L1303 | Laboratorij, učilnica                            | EN | 13 | LOTZ              | 30,0 m <sup>2</sup>  | 32,0 m <sup>3</sup>  | 12 |
| L130302 | L1303 | Laboratorij, Merilnica / skladišče               | EN | 13 | LOTZ              | 21,0 m <sup>2</sup>  | 24,0 m <sup>3</sup>  | 3  |
| L130303 | L1303 | Laboratorij, prelekuševališče na strehi / terasi | EN | 13 | LOTZ              |                      |                      |    |
| A130101 | A1301 | Administracija, Sejna soba                       | EN | 13 | LOSK, LAHDE, LOTZ | 30,0 m <sup>2</sup>  | 43,0 m <sup>3</sup>  | 12 |
| A130102 | A1301 | Administracija, Tajništvo katedre                | EN | 13 | LOSK, LAHDE, LOTZ | 12,5 m <sup>2</sup>  | 14,0 m <sup>3</sup>  | 1  |
| A130103 | A1301 | Administracija, Čajna kuhinja                    | EN | 13 | LOSK, LAHDE, LOTZ | 17,5 m <sup>2</sup>  | 15,0 m <sup>3</sup>  | 1  |
| A130104 | A1301 | Administracija, Arhiv katedre                    | EN | 13 | LOSK, LAHDE, LOTZ | 30,0 m <sup>2</sup>  | 40,0 m <sup>3</sup>  | 1  |
| K140101 | K1401 | Kabinet, predstojnik                             | PT | 14 | LABOD             | 17,5 m <sup>2</sup>  | 14,6 m <sup>3</sup>  | 1  |
| K140102 | K1401 | Kabinet, sodelovci                               | PT | 14 | LABOD             | 17,5 m <sup>2</sup>  | 15,0 m <sup>3</sup>  | 2  |
| K140103 | K1401 | Kabinet, sodelovci                               | PT | 14 | LABOD             | 17,5 m <sup>2</sup>  | 15,0 m <sup>3</sup>  | 2  |
| K140104 | K1401 | Kabinet, sodelovci                               | PT | 14 | LABOD             | 17,5 m <sup>2</sup>  | 15,0 m <sup>3</sup>  | 2  |
| L140101 | L1401 | Laboratorij, pedagoški                           | PT | 14 | LABOD             | 400,0 m <sup>2</sup> | 385,0 m <sup>3</sup> | 24 |
| K140201 | K1402 | Kabinet, predstojnik                             | PT | 14 | LAZAK             | 17,5 m <sup>2</sup>  | 15,0 m <sup>3</sup>  | 1  |
| K140202 | K1402 | Kabinet, sodelovci                               | PT | 14 | LAZAK             | 17,5 m <sup>2</sup>  | 15,0 m <sup>3</sup>  | 2  |
| K140203 | K1402 | Kabinet, sodelovci                               | PT | 14 | LAZAK             | 17,5 m <sup>2</sup>  | 15,0 m <sup>3</sup>  | 2  |
| L140201 | L1402 | Laboratorij, merilnica                           | PT | 14 | LAZAK             | 56,0 m <sup>2</sup>  | 65,0 m <sup>3</sup>  | 10 |
| A140101 | A1401 | Administracija, Sejna soba                       | PT | 14 | LABOD, LAZAK      | 30,0 m <sup>2</sup>  | 28,0 m <sup>3</sup>  | 12 |
| A140102 | A1401 | Administracija, Tajništvo katedre                | PT | 14 | LABOD, LAZAK      | 12,5 m <sup>2</sup>  | 14,0 m <sup>3</sup>  | 1  |
| A140103 | A1401 | Administracija, Čajna kuhinja                    | PT | 14 | LABOD, LAZAK      | 17,5 m <sup>2</sup>  | 15,0 m <sup>3</sup>  | 1  |
| A140104 | A1401 | Administracija, Arhiv katedre                    | PT | 14 | LABOD, LAZAK      | 30,0 m <sup>2</sup>  | 28,0 m <sup>3</sup>  | 1  |
| K150101 | K1501 | Kabinet, predstojnik                             | KM | 15 | LECAD             | 17,5 m <sup>2</sup>  | 16,3 m <sup>3</sup>  | 1  |
| K150102 | K1501 | Kabinet, sodelovci                               | KM | 15 | LECAD             | 17,5 m <sup>2</sup>  | 15,4 m <sup>3</sup>  | 2  |
| K150103 | K1501 | Kabinet, sodelovci                               | KM | 15 | LECAD             | 17,5 m <sup>2</sup>  | 16,3 m <sup>3</sup>  | 2  |
| K150104 | K1501 | Kabinet, sodelovci                               | KM | 15 | LECAD             | 17,5 m <sup>2</sup>  | 17,8 m <sup>3</sup>  | 2  |
| K150105 | K1501 | Kabinet, sodelovci                               | KM | 15 | LECAD             | 30,0 m <sup>2</sup>  | 29,0 m <sup>3</sup>  | 6  |
| K150106 | K1501 | Kabinet, sodelovci                               | KM | 15 | LECAD             | 30,0 m <sup>2</sup>  | 31,6 m <sup>3</sup>  | 6  |
| K150107 | K1501 | Kabinet, sodelovci                               | KM | 15 | LECAD             | 30,0 m <sup>2</sup>  | 29,0 m <sup>3</sup>  | 6  |



|  |               |   |            |             |                  |                               |                               |                     |
|--|---------------|---|------------|-------------|------------------|-------------------------------|-------------------------------|---------------------|
| L150101                                | L1501         | Laboratorij, merilnica                      | KM         | 15          | LECAD            | 80,0 m <sup>2</sup>           | 82,8 m <sup>2</sup>           | 0                   |
| K150201                                | K1502         | Kabinet, predstojnik                        | KM         | 15          | LOSAK            | 17,5 m <sup>2</sup>           | 16,3 m <sup>2</sup>           | 1                   |
| K150202                                | K1502         | Kabinet, sodelovci                          | KM         | 15          | LOSAK            | 17,5 m <sup>2</sup>           | 16,5 m <sup>2</sup>           | 2                   |
| K150203                                | K1502         | Kabinet, sodelovci                          | KM         | 15          | LOSAK            | 17,5 m <sup>2</sup>           | 23,5 m <sup>2</sup>           | 2                   |
| K150204                                | K1502         | Kabinet, sodelovci                          | KM         | 15          | LOSAK            | 17,5 m <sup>2</sup>           | 16,3 m <sup>2</sup>           | 2                   |
| L150201                                | L1502         | Laboratorij, preizkuševališče               | KM         | 15          | LOSAK            | 112,0 m <sup>2</sup>          | 110,0 m <sup>2</sup>          | 10                  |
| L150202                                | L1502         | Laboratorij, skladišče                      | KM         | 15          | LOSAK            | 30,0 m <sup>2</sup>           | 26,9 m <sup>2</sup>           | 0                   |
| A150101                                | A1501         | Administracija, Sejna soba                  | KM         | 15          | LECAD, LOSAK     | 60,0 m <sup>2</sup>           | 57,0 m <sup>2</sup>           | 24                  |
| A150102                                | A1501         | Administracija, Skupni prostor              | KM         | 15          | LECAD, LOSAK     | 30,0 m <sup>2</sup>           | 41,2 m <sup>2</sup>           | 0                   |
| A150103                                | A1501         | Administracija, Tajništvo katedre           | KM         | 15          | LECAD, LOSAK     | 12,5 m <sup>2</sup>           | 13,9 m <sup>2</sup>           | 1                   |
| A150104                                | A1501         | Administracija, Čajna kuhinja               | KM         | 15          | LECAD, LOSAK     | 17,5 m <sup>2</sup>           | 15,0 m <sup>2</sup>           | 1                   |
| A150105                                | A1501         | Administracija, Arhiv katedre               | KM         | 15          | LECAD, LOSAK     | 30,0 m <sup>2</sup>           | 36,7 m <sup>2</sup>           | 1                   |
| K160101                                | K1601         | Kabinet, predstojnik                        | KM         | 16          | LAMEK            | 17,5 m <sup>2</sup>           | 15,0 m <sup>2</sup>           | 1                   |
| K160102                                | K1601         | Kabinet, sodelovci                          | KM         | 16          | LAMEK            | 17,5 m <sup>2</sup>           | 22,0 m <sup>2</sup>           | 2                   |
| K160103                                | K1601         | Kabinet, sodelovci                          | KM         | 16          | LAMEK            | 17,5 m <sup>2</sup>           | 15,0 m <sup>2</sup>           | 2                   |
| K160104                                | K1601         | Kabinet, sodelovci                          | KM         | 16          | LAMEK            | 17,5 m <sup>2</sup>           | 15,0 m <sup>2</sup>           | 2                   |
| K160105                                | K1601         | Kabinet, sodelovci                          | KM         | 16          | LAMEK            | 30,0 m <sup>2</sup>           | 28,0 m <sup>2</sup>           | 4                   |
| K160106                                | K1601         | Kabinet, sodelovci                          | KM         | 16          | LAMEK            | 30,0 m <sup>2</sup>           | 28,0 m <sup>2</sup>           | 4                   |
| K160107                                | K1601         | Kabinet, sodelovci                          | KM         | 16          | LAMEK            | 30,0 m <sup>2</sup>           | 28,0 m <sup>2</sup>           | 4                   |
| K160108                                | K1601         | Kabinet, sodelovci                          | KM         | 16          | LAMEK            | 30,0 m <sup>2</sup>           | 28,0 m <sup>2</sup>           | 4                   |
| L160101                                | L1601         | Laboratorij, pedagoški                      | KM         | 16          | LAMEK            | 200,0 m <sup>2</sup>          | 250,0 m <sup>2</sup>          | 24                  |
| L160102                                | L1601         | Laboratorij, delavnica                      | KM         | 16          | LAMEK            | 21,0 m <sup>2</sup>           | 24,5 m <sup>2</sup>           | 0                   |
| L160103                                | L1601         | Laboratorij, skladišče                      | KM         | 16          | LAMEK            | 30,0 m <sup>2</sup>           | 20,4 m <sup>2</sup>           | 0                   |
| A160101                                | A1601         | Administracija, Sejna soba                  | KM         | 16          | LAMEK            | 30,0 m <sup>2</sup>           | 28,2 m <sup>2</sup>           | 12                  |
| A160102                                | A1601         | Administracija, Tajništvo katedre           | KM         | 16          | LAMEK            | 12,5 m <sup>2</sup>           | 14,0 m <sup>2</sup>           | 1                   |
| A160103                                | A1601         | Administracija, Čajna kuhinja               | KM         | 16          | LAMEK            | 17,5 m <sup>2</sup>           | 14,5 m <sup>2</sup>           | 1                   |
| A160104                                | A1601         | Administracija, Arhiv katedre               | KM         | 16          | LAMEK            | 30,0 m <sup>2</sup>           | 33,6 m <sup>2</sup>           | 1                   |
| K170101                                | K1701         | Kabinet, predstojnik                        | EN         | 17          | LDSTA            | 17,5 m <sup>2</sup>           | 16,3 m <sup>2</sup>           | 1                   |
| K170102                                | K1701         | Kabinet, sodelovci                          | EN         | 17          | LDSTA            | 17,5 m <sup>2</sup>           | 16,3 m <sup>2</sup>           | 2                   |
| L170101                                | L1701         | Laboratorij, pedagoški                      | EN         | 17          | LDSTA            | 56,0 m <sup>2</sup>           | 51,0 m <sup>2</sup>           | 10                  |
| L170102                                | L1701         | Laboratorij, merilnica (gluha soba)         | EN         | 17          | LDSTA            | 36,0 m <sup>2</sup>           | 39,0 m <sup>2</sup>           | 1                   |
| L170103                                | L1701         | Laboratorij, merilnica (odmevnica)          | EN         | 17          | LDSTA            | 25,0 m <sup>2</sup>           | 30,3 m <sup>2</sup>           | 1                   |
| L170104                                | L1701         | Laboratorij, predprostor                    | EN         | 17          | LDSTA            | 12,5 m <sup>2</sup>           | 15,0 m <sup>2</sup>           | 1                   |
| A170101                                | A1701         | Administracija, Tajništvo katedre           | EN         | 17          | LDSTA            | 12,5 m <sup>2</sup>           | 13,9 m <sup>2</sup>           | 1                   |
| A170102                                | A1701         | Administracija, Čajna kuhinja               | EN         | 17          | LDSTA            | 17,5 m <sup>2</sup>           | 28,3 m <sup>2</sup>           | 1                   |
| A170103                                | A1701         | Administracija, Arhiv katedre               | EN         | 17          | LDSTA            | 30,0 m <sup>2</sup>           | 30,0 m <sup>2</sup>           | 1                   |
| K210101                                | K2101         | Kabinet, predstojnik                        | KM         | 21          | AEROL            | 17,5 m <sup>2</sup>           | 15,0 m <sup>2</sup>           | 1                   |
| K210102                                | K2101         | Kabinet, sodelovci                          | KM         | 21          | AEROL            | 17,5 m <sup>2</sup>           | 15,0 m <sup>2</sup>           | 2                   |
| L210101                                | L2101         | Laboratorij, kemijski                       | KM         | 21          | AEROL            | 21,0 m <sup>2</sup>           | 24,5 m <sup>2</sup>           | 3                   |
| L210102                                | L2101         | Laboratorij, Delavnica 1                    | KM         | 21          | AEROL            | 56,0 m <sup>2</sup>           | 56,0 m <sup>2</sup>           | 10                  |
| L210103                                | L2101         | Laboratorij, Delavnica 2                    | KM         | 21          | AEROL            | 42,0 m <sup>2</sup>           | 48,5 m <sup>2</sup>           | 6                   |
| L210104                                | L2101         | Laboratorij, skladišče                      | KM         | 21          | AEROL            | 30,0 m <sup>2</sup>           | 34,5 m <sup>2</sup>           | 1                   |
| A210101                                | A2101         | Administracija, Tajništvo katedre           | KM         | 21          | AEROL            | 12,5 m <sup>2</sup>           | 12,5 m <sup>2</sup>           | 1                   |
| A210102                                | A2101         | Administracija, Čajna kuhinja               | KM         | 21          | AEROL            | 17,5 m <sup>2</sup>           | 21,6 m <sup>2</sup>           | 1                   |
| A210103                                | A2101         | Administracija, Arhiv katedre               | KM         | 21          | AEROL            | 30,0 m <sup>2</sup>           | 30,3 m <sup>2</sup>           | 1                   |
| K220101                                | K2201         | Kabinet, predstojnik                        | SP         | 22          | RSMAT            | 17,5 m <sup>2</sup>           | 16,3 m <sup>2</sup>           | 1                   |
| K220102                                | K2201         | Kabinet, predstojnik                        | SP         | 22          | RSMAT            | 17,5 m <sup>2</sup>           | 16,3 m <sup>2</sup>           | 1                   |
| K220103                                | K2201         | Kabinet, sodelovci                          | SP         | 22          | RSMAT            | 17,5 m <sup>2</sup>           | 16,3 m <sup>2</sup>           | 2                   |
| K220104                                | K2201         | Kabinet, sodelovci                          | SP         | 22          | RSMAT            | 17,5 m <sup>2</sup>           | 16,3 m <sup>2</sup>           | 2                   |
| K220105                                | K2201         | Kabinet, sodelovci                          | SP         | 22          | RSMAT            | 17,5 m <sup>2</sup>           | 16,3 m <sup>2</sup>           | 2                   |
| A220101                                | A2201         | Administracija, Tajništvo katedre           | SP         | 22          | RSMAT            | 12,5 m <sup>2</sup>           | 12,5 m <sup>2</sup>           | 1                   |
| A220102                                | A2201         | Administracija, Čajna kuhinja               | SP         | 22          | RSMAT            | 17,5 m <sup>2</sup>           | 23,0 m <sup>2</sup>           | 1                   |
| A220103                                | A2201         | Administracija, Arhiv katedre               | SP         | 22          | RSMAT            | 30,0 m <sup>2</sup>           | 30,0 m <sup>2</sup>           | 1                   |
| L230101                                | L2301         | Skupna delavnica FS                         | vsi sklopi | Vse katedre | Vsi laboratoriji | 63,0 m <sup>2</sup>           | 87,0 m <sup>2</sup>           | 1                   |
| L230102                                | L2301         | Skladišče, prostor za študentske projekte 1 | vsi sklopi | Vse katedre | Vsi laboratoriji | 100,0 m <sup>2</sup>          | 82,5 m <sup>2</sup>           | 1                   |
| L230103                                | L2301         | Skladišče, prostor za študentske projekte 2 | vsi sklopi | Vse katedre | Vsi laboratoriji | 100,0 m <sup>2</sup>          | 82,5 m <sup>2</sup>           | 1                   |
| <b>Laboratorij - skupaj</b>            |               |   |            |             |                  | <b>12.357,5 m<sup>2</sup></b> | <b>12.606,0 m<sup>2</sup></b> |                     |
| šifra prostora v risbi                 | objekt, etaža | ime prostora                                | sklop      | katedra     | laboratorij      | izhodiščna površina           | površina v idejni zasnovi     | število uporabnikov |
| K0101                                  |               | Kabineti                                    | PT         | 1           | LASIN            | 60,0 m <sup>2</sup>           | 54,0 m <sup>2</sup>           |                     |
| L0101                                  |               | Laboratorij                                 | PT         | 1           | LASIN            | 147,0 m <sup>2</sup>          | 160,7 m <sup>2</sup>          |                     |
| A0101                                  |               | Administracija                              | PT         | 1           | LASIN            | 55,0 m <sup>2</sup>           | 99,9 m <sup>2</sup>           |                     |
| <b>Katedra za sinergitiko - skupaj</b> |               |   |            |             |                  | <b>262,0 m<sup>2</sup></b>    | <b>38,3 m<sup>2</sup></b>     |                     |
| K0201                                  |               | Kabineti                                    | KM         | 2           | LASEM            | 65,0 m <sup>2</sup>           | 71,3 m <sup>2</sup>           |                     |

|   |  |                |    |    |                             |                              |                              |
|---|--|----------------|----|----|-----------------------------|------------------------------|------------------------------|
| K0201   |  | Kabineti       | KM | 2  | LASEM                       | 65,0 m <sup>2</sup>          | 258,9 m <sup>2</sup>         |
| L0201   |  | Laboratoriji   | KM | 2  | LASEM, LAVEK                | 275,0 m <sup>2</sup>         | 61,5 m <sup>2</sup>          |
| A0201   |  | Administracija | KM | 2  | LASEM, LAVEK                | 85,0 m <sup>2</sup>          | 52,2 m <sup>2</sup>          |
| <b>Katedra za strojne elemente in razvojna vrednotenja KSERV - skupaj</b>     |  |                |    |    |                             | <b>490,0 m<sup>2</sup></b>   | <b>443,9 m<sup>2</sup></b>   |
| K0301   |  | Kabineti       | EN | 3  | LTE                         | 130,0 m <sup>2</sup>         | 136,6 m <sup>2</sup>         |
| L0301   |  | Laboratoriji   | EN | 3  | LTE                         | 126,0 m <sup>2</sup>         | 146,0 m <sup>2</sup>         |
| K0302   |  | Kabineti       | EN | 3  | LICeM                       | 112,5 m <sup>2</sup>         | 99,0 m <sup>2</sup>          |
| L0302   |  | Laboratoriji   | EN | 3  | LICeM                       | 238,0 m <sup>2</sup>         | 246,6 m <sup>2</sup>         |
| K0303   |  | Kabineti       | EN | 3  | LVTS                        | 95,0 m <sup>2</sup>          | 89,0 m <sup>2</sup>          |
| L0303   |  | Laboratoriji   | EN | 3  | LVTS                        | 262,5 m <sup>2</sup>         | 269,0 m <sup>2</sup>         |
| L0304   |  | Laboratoriji   | EN | 3  | LTE, LICeM, LVTS            | 88,0 m <sup>2</sup>          | 110,7 m <sup>2</sup>         |
| A0301   |  | Administracija | EN | 3  | LTE, LICeM, LVTS            | 115,0 m <sup>2</sup>         | 115,3 m <sup>2</sup>         |
| <b>Katedra za energetsko strojništvo - skupaj</b>                             |  |                |    |    |                             | <b>1.167,0 m<sup>2</sup></b> | <b>1.212,2 m<sup>2</sup></b> |
| K0401   |  | Kabineti       | KM | 4  | LAKOS                       | 86,0 m <sup>2</sup>          | 56,8 m <sup>2</sup>          |
| L0401   |  | Laboratoriji   | KM | 4  | LAKOS                       | 84,0 m <sup>2</sup>          | 61,4 m <sup>2</sup>          |
| K0402   |  | Kabineti       | KM | 4  | LDSE                        | 70,0 m <sup>2</sup>          | 63,0 m <sup>2</sup>          |
| L0402   |  | Laboratoriji   | KM | 4  | LDSE                        | 42,0 m <sup>2</sup>          | 47,5 m <sup>2</sup>          |
| K0403   |  | Kabineti       | KM | 4  | LPA                         | 35,0 m <sup>2</sup>          | 39,8 m <sup>2</sup>          |
| L0403   |  | Laboratoriji   | KM | 4  | LPA                         | 57,0 m <sup>2</sup>          | 50,2 m <sup>2</sup>          |
| K0404   |  | Kabineti       | KM | 4  | LAPS                        | 77,5 m <sup>2</sup>          | 39,8 m <sup>2</sup>          |
| K0405   |  | Kabineti       | KM | 4  | MCE                         | 35,0 m <sup>2</sup>          | 29,5 m <sup>2</sup>          |
| L0405   |  | Laboratoriji   | KM | 4  | MCE                         | 126,0 m <sup>2</sup>         | 138,8 m <sup>2</sup>         |
| A0401   |  | Administracija | KM | 4  | LAKOS, LDSE, LPA, LAPS, MCE | 115,0 m <sup>2</sup>         | 131,0 m <sup>2</sup>         |
| <b>Katedra za kibernetiko, mehatroniko in proizvodno inženirstvo - skupaj</b> |  |                |    |    |                             | <b>722,5 m<sup>2</sup></b>   | <b>657,7 m<sup>2</sup></b>   |
| K0501   |  | Kabineti       | PT | 5  | LAP                         | 77,5 m <sup>2</sup>          | 63,7 m <sup>2</sup>          |
| L0501   |  | Laboratoriji   | PT | 5  | LAP                         | 180,5 m <sup>2</sup>         | 196,5 m <sup>2</sup>         |
| K0502   |  | Kabineti       | PT | 5  | LAT                         | 52,5 m <sup>2</sup>          | 46,7 m <sup>2</sup>          |
| L0502   |  | Laboratoriji   | PT | 5  | LAT                         | 212,5 m <sup>2</sup>         | 210,3 m <sup>2</sup>         |
| K0503   |  | Kabineti       | PT | 5  | LASIM                       | 82,5 m <sup>2</sup>          | 73,8 m <sup>2</sup>          |
| L0503   |  | Laboratoriji   | PT | 5  | LASIM                       | 168,0 m <sup>2</sup>         | 196,8 m <sup>2</sup>         |
| A0501   |  | Administracija | PT | 5  | LAP, LAT, LAISM             | 120,0 m <sup>2</sup>         | 125,8 m <sup>2</sup>         |
| <b>Katedra za izdelovalne tehnologije in sisteme - skupaj</b>                 |  |                |    |    |                             | <b>893,5 m<sup>2</sup></b>   | <b>913,4 m<sup>2</sup></b>   |
| K0601   |  | Kabineti       | PT | 6  | LATEM                       | 70,0 m <sup>2</sup>          | 65,0 m <sup>2</sup>          |
| L0601   |  | Laboratoriji   | PT | 6  | LATEM                       | 210,0 m <sup>2</sup>         | 234,5 m <sup>2</sup>         |
| K0602   |  | Kabineti       | PT | 6  | LAVAR                       | 70,0 m <sup>2</sup>          | 64,3 m <sup>2</sup>          |
| L0602   |  | Laboratoriji   | PT | 6  | LAVAR                       | 140,0 m <sup>2</sup>         | 124,8 m <sup>2</sup>         |
| K0603   |  | Kabineti       | PT | 6  | LATO                        | 52,5 m <sup>2</sup>          | 48,0 m <sup>2</sup>          |
| L0603   |  | Laboratoriji   | PT | 6  | LATO                        | 170,0 m <sup>2</sup>         | 150,7 m <sup>2</sup>         |
| A0601   |  | Administracija | PT | 6  | LATEM, LAVAR, LATO          | 120,0 m <sup>2</sup>         | 142,6 m <sup>2</sup>         |
| <b>Katedra za tehnologijo materialov - skupaj</b>                             |  |                |    |    |                             | <b>832,5 m<sup>2</sup></b>   | <b>829,9 m<sup>2</sup></b>   |
| K0701   |  | Kabineti       | EN | 7  | LMPS                        | 70,0 m <sup>2</sup>          | 65,0 m <sup>2</sup>          |
| L0701   |  | Laboratoriji   | EN | 7  | LMPS                        | 196,0 m <sup>2</sup>         | 210,0 m <sup>2</sup>         |
| K0702   |  | Kabineti       | EN | 7  | LTT                         | 82,5 m <sup>2</sup>          | 75,5 m <sup>2</sup>          |
| L0702   |  | Laboratoriji   | EN | 7  | LTT                         | 273,0 m <sup>2</sup>         | 283,8 m <sup>2</sup>         |
| A0701   |  | Administracija | EN | 7  | LMPS, LTT                   | 90,0 m <sup>2</sup>          | 113,0 m <sup>2</sup>         |
| <b>Katedra za toplotno in procesno tehniko - skupaj</b>                       |  |                |    |    |                             | <b>711,5 m<sup>2</sup></b>   | <b>747,2 m<sup>2</sup></b>   |
| K0801   |  | Kabineti       | KM | 8  | LNМ                         | 35,0 m <sup>2</sup>          | 32,5 m <sup>2</sup>          |
| L0801   |  | Laboratoriji   | KM | 8  | LNМ                         | 168,0 m <sup>2</sup>         | 155,4 m <sup>2</sup>         |
| K0802   |  | Kabineti       | KM | 8  | LNMS                        | 110,0 m <sup>2</sup>         | 105,9 m <sup>2</sup>         |
| L0802   |  | Laboratoriji   | KM | 8  | LNMS                        | 25,0 m <sup>2</sup>          | 60,0 m <sup>2</sup>          |
| K0803   |  | Kabineti       | KM | 8  | LADISK                      | 137,5 m <sup>2</sup>         | 113,2 m <sup>2</sup>         |
| L0803   |  | Laboratoriji   | KM | 8  | LADISK                      | 245,0 m <sup>2</sup>         | 262,2 m <sup>2</sup>         |
| A0801   |  | Administracija | KM | 8  | LNМ, LNMS, LADISK           | 90,0 m <sup>2</sup>          | 108,9 m <sup>2</sup>         |
| <b>Katedra za mehaniko - skupaj</b>   |  |                |    |    |                             | <b>810,5 m<sup>2</sup></b>   | <b>838,0 m<sup>2</sup></b>   |
| K0901   |  | Kabineti       | KM | 9  | LEM                         | 67,5 m <sup>2</sup>          | 61,0 m <sup>2</sup>          |
| L0901   |  | Laboratoriji   | KM | 9  | LEM                         | 198,0 m <sup>2</sup>         | 250,2 m <sup>2</sup>         |
| A0901   |  | Administracija | KM | 9  | LEM                         | 90,0 m <sup>2</sup>          | 102,7 m <sup>2</sup>         |
| <b>Katedra za mehaniko polimerov in kompozitov - skupaj</b>                   |  |                |    |    |                             | <b>355,5 m<sup>2</sup></b>   | <b>413,9 m<sup>2</sup></b>   |
| K1001   |  | Kabineti       | PT | 10 | FOLAS                       | 133,5 m <sup>2</sup>         | 136,9 m <sup>2</sup>         |
| L1001   |  | Laboratoriji   | PT | 10 | FOLAS                       | 257,0 m <sup>2</sup>         | 261,6 m <sup>2</sup>         |
| K1002   |  | Kabineti       | PT | 10 | LASTEH                      | 154,5 m <sup>2</sup>         | 139,3 m <sup>2</sup>         |
| L1002   |  | Laboratoriji   | PT | 10 | LASTEH                      | 227,5 m <sup>2</sup>         | 265,1 m <sup>2</sup>         |
| A1001   |  | Administracija | PT | 10 | FOLAS, LASTEH               | 90,0 m <sup>2</sup>          | 91,6 m <sup>2</sup>          |

|       |  |  |    |    |                   |                               |                               |
|-------|--|--|----|----|-------------------|-------------------------------|-------------------------------|
|       |  | <b>Katedra za optodinamiko in lasersko tehniko - skupaj</b>          |    |    |                   | <b>862,5 m<sup>2</sup></b>    | <b>894,4 m<sup>2</sup></b>    |
| K1101 |  | Kabineti   | KM | 11 | TINT              | 245,0 m <sup>2</sup>          | 221,9 m <sup>2</sup>          |
| L1101 |  | Laboratoriji   | KM | 11 | TINT              | 548,0 m <sup>2</sup>          | 619,9 m <sup>2</sup>          |
| K1102 |  | Kabineti   | KM | 11 | LFT               | 52,5 m <sup>2</sup>           | 48,8 m <sup>2</sup>           |
| L1102 |  | Laboratoriji   | KM | 11 | LFT               | 259,0 m <sup>2</sup>          | 261,8 m <sup>2</sup>          |
| A1101 |  | Administracija   | KM | 11 | TINT, LFT         | 120,0 m <sup>2</sup>          | 138,2 m <sup>2</sup>          |
|       |  | <b>Katedra za tribologijo in sisteme vzdrževanja - skupaj</b>        |    |    |                   | <b>1.224,5 m<sup>2</sup></b>  | <b>1.290,5 m<sup>2</sup></b>  |
| K1201 |  | Kabineti   | EN | 12 | LFDT              | 90,0 m <sup>2</sup>           | 92,6 m <sup>2</sup>           |
| L1201 |  | Laboratoriji   | EN | 12 | LFDT              | 196,5 m <sup>2</sup>          | 195,1 m <sup>2</sup>          |
| A1201 |  | Administracija   | EN | 12 | LFDT              | 90,0 m <sup>2</sup>           | 80,5 m <sup>2</sup>           |
|       |  | <b>Katedra za dinamiko fluidov in termodinamiko - skupaj</b>         |    |    |                   | <b>376,5 m<sup>2</sup></b>    | <b>368,2 m<sup>2</sup></b>    |
| K1301 |  | Kabineti   | EN | 13 | LOSK              | 35,0 m <sup>2</sup>           | 29,2 m <sup>2</sup>           |
| L1301 |  | Laboratoriji   | EN | 13 | LOSK              | 81,0 m <sup>2</sup>           | 80,4 m <sup>2</sup>           |
| K1302 |  | Kabineti   | EN | 13 | LAHDE             | 137,5 m <sup>2</sup>          | 118,6 m <sup>2</sup>          |
| L1302 |  | Laboratoriji   | EN | 13 | LAHDE             | 504,0 m <sup>2</sup>          | 501,0 m <sup>2</sup>          |
| K1303 |  | Kabineti   | EN | 13 | LOTZ              | 70,0 m <sup>2</sup>           | 60,0 m <sup>2</sup>           |
| L1303 |  | Laboratoriji   | EN | 13 | LOTZ              | 51,0 m <sup>2</sup>           | 56,0 m <sup>2</sup>           |
| A1301 |  | Administracija   | EN | 13 | LOSK, LAHDE, LOTZ | 90,0 m <sup>2</sup>           | 112,0 m <sup>2</sup>          |
|       |  | <b>Katedra za toplotno in okoljsko tehniko - skupaj</b>              |    |    |                   | <b>968,5 m<sup>2</sup></b>    | <b>957,2 m<sup>2</sup></b>    |
| K1401 |  | Kabineti   | PT | 14 | LABOD             | 70,0 m <sup>2</sup>           | 59,6 m <sup>2</sup>           |
| L1401 |  | Laboratoriji   | PT | 14 | LABOD             | 400,0 m <sup>2</sup>          | 385,0 m <sup>2</sup>          |
| K1402 |  | Kabineti   | PT | 14 | LAZAK             | 52,5 m <sup>2</sup>           | 45,0 m <sup>2</sup>           |
| L1402 |  | Laboratoriji   | PT | 14 | LAZAK             | 56,0 m <sup>2</sup>           | 65,0 m <sup>2</sup>           |
| A1401 |  | Administracija   |    |    | LABOD, LAZAK      | 90,0 m <sup>2</sup>           | 85,0 m <sup>2</sup>           |
|       |  | <b>Katedra za menedžment obdelovalnih tehnologij - skupaj</b>        |    |    |                   | <b>668,5 m<sup>2</sup></b>    | <b>639,6 m<sup>2</sup></b>    |
| K1501 |  | Kabineti   | KM | 15 | LECAD             | 16,0 m <sup>2</sup>           | 15,3 m <sup>2</sup>           |
| L1501 |  | Laboratoriji   | KM | 15 | LECAD             | 80,0 m <sup>2</sup>           | 82,8 m <sup>2</sup>           |
| K1502 |  | Kabineti   | KM | 15 | LOSAK             | 70,0 m <sup>2</sup>           | 72,5 m <sup>2</sup>           |
| L1502 |  | Laboratoriji   | KM | 15 | LOSAK             | 142,0 m <sup>2</sup>          | 136,9 m <sup>2</sup>          |
| A1501 |  | Administracija   | KM | 15 | LECAD, LOSAK      | 150,0 m <sup>2</sup>          | 163,8 m <sup>2</sup>          |
|       |  | <b>Katedra za konstruiranje in transportne sisteme KKTS - skupaj</b> |    |    |                   | <b>602,0 m<sup>2</sup></b>    | <b>611,3 m<sup>2</sup></b>    |
| K1601 |  | Kabineti   | KM | 16 | LAMEK             | 190,0 m <sup>2</sup>          | 179,0 m <sup>2</sup>          |
| L1601 |  | Laboratoriji   | KM | 16 | LAMEK             | 251,0 m <sup>2</sup>          | 294,9 m <sup>2</sup>          |
| A1601 |  | Administracija   | KM | 16 | LAMEK             | 90,0 m <sup>2</sup>           | 90,3 m <sup>2</sup>           |
|       |  | <b>Katedra za modeliranje v tehniki in medicini - skupaj</b>         |    |    |                   | <b>531,0 m<sup>2</sup></b>    | <b>564,2 m<sup>2</sup></b>    |
| K1701 |  | Kabineti   | EN | 17 | LDSTA             | 35,0 m <sup>2</sup>           | 32,5 m <sup>2</sup>           |
| L1701 |  | Laboratoriji   | EN | 17 | LDSTA             | 129,5 m <sup>2</sup>          | 135,3 m <sup>2</sup>          |
| A1701 |  | Administracija   | EN | 17 | LDSTA             | 60,0 m <sup>2</sup>           | 72,2 m <sup>2</sup>           |
|       |  | <b>Katedra za delovne stroje in tehnično akustiko - skupaj</b>       |    |    |                   | <b>224,5 m<sup>2</sup></b>    | <b>240,0 m<sup>2</sup></b>    |
| K2101 |  | Kabineti   | KM | 21 | AEROL             | 35,0 m <sup>2</sup>           | 30,0 m <sup>2</sup>           |
| L2101 |  | Laboratoriji   | KM | 21 | AEROL             | 149,0 m <sup>2</sup>          | 163,5 m <sup>2</sup>          |
| A2101 |  | Administracija   | KM | 21 | AEROL             | 60,0 m <sup>2</sup>           | 64,4 m <sup>2</sup>           |
|       |  | <b>Oddelek za letalstvo - skupaj</b>                                 |    |    |                   | <b>244,0 m<sup>2</sup></b>    | <b>257,9 m<sup>2</sup></b>    |
| K2201 |  | Kabineti   | SP | 22 | RSMAT             | 87,5 m <sup>2</sup>           | 81,3 m <sup>2</sup>           |
| A2201 |  | Administracija   | SP | 22 | RSMAT             | 60,0 m <sup>2</sup>           | 65,5 m <sup>2</sup>           |
|       |  | <b>Raziskovalna skupina matematikov - skupaj</b>                     |    |    |                   | <b>147,5 m<sup>2</sup></b>    | <b>146,8 m<sup>2</sup></b>    |
|       |  | <b>Kabineti - skupaj</b>   |    |    |                   | <b>3.356,5 m<sup>2</sup></b>  | <b>1.682,4 m<sup>2</sup></b>  |
|       |  | <b>Laboratoriji, katedre - skupaj</b>                                |    |    |                   | <b>6.958,0 m<sup>2</sup></b>  | <b>7.131,6 m<sup>2</sup></b>  |
|       |  | <b>Laboratoriji, skupni - skupaj</b>                                 |    |    |                   | <b>263,0 m<sup>2</sup></b>    | <b>253,0 m<sup>2</sup></b>    |
|       |  | <b>Administracija - skupaj</b>                                       |    |    |                   | <b>1.780,0 m<sup>2</sup></b>  | <b>1.954,8 m<sup>2</sup></b>  |
|       |  | <b>Katedre - skupaj</b>  |    |    |                   | <b>12.357,5 m<sup>2</sup></b> | <b>11.020,8 m<sup>2</sup></b> |

vnesi podatke

legenda za vpis lokacije:

.k - klet  
.p - pritličje  
.e1 - prva etaža  
...  
.e2 - druga etaža  
.t - terasa

PT - proizvodnja, tehnologija, mehatronika  
KM - konstruiranje in mehanika  
EN - energetika  
SP - splošno



## OCENA INVESTICIJE

Vse cene so brez DDV.

|                                    |                       |
|------------------------------------|-----------------------|
| Neto površina objektov nad terenom | 25.000 m <sup>2</sup> |
| Neto površina kletí                | 8.600 m <sup>2</sup>  |
| Površina zunanjih površin          | 5.000 m <sup>2</sup>  |

|                            |                      |
|----------------------------|----------------------|
| 1. Gradbenoobratniška dela | 19.500.000,00        |
| 2. Strojna dela            | 10.000.000,00        |
| 3. Elektro dela            | 5.000.000,00         |
| 4. Zunanja ureditev        | 500.000,00           |
| .....                      |                      |
| <b>Investicija skupaj</b>  | <b>35.000.000,00</b> |

## PONUDBA

Za izdelavo projektne dokumentacije

Javni, anonimni, enostopenjski, projektni arhitekturni natečaj za:

## FAKULTETO ZA STROJNIŠTVO

Št. ponudbe 09-10/19, z dne 09.10.2019

Projektno dokumentacijo bomo izdelali v obsegu ter s sestavnimi deli kot je navedeno v tem obrazcu, v rokih določenih s pogodbo\* in za navedeno ceno (gospodarski subjekt vpiše ponudbeno ceno v evrih, zaokroženo na dve decimalni mesti) za:

|        |      |            |            |            |
|--------|------|------------|------------|------------|
| SKUPAJ | 100% | 750.000,00 | 165.000,00 | 915.000,00 |
|--------|------|------------|------------|------------|

Vodenje in koordinacija izdelave projektne dokumentacije je vključena v ceno posamezne faze izdelave projektne dokumentacije.

**Skupaj:** 915.000,00 v EUR z DDV

(z besedo: šeststodesettisoč evrov)

PANOJI



širše naravno ravnosloje  
 deszavina cesta  
 nova štuklura za funkcionalno  
 pešonska povezovalna pot  
 uloz v kletno garazo  
 intena pešerska pot  
 ploščadi iz bosonskih plošč  
 pas filozofije površina v koristični barvi  
 okrogla brezovska klopi/korito  
 parkirna mesta za kolesarje  
 ozelenjena zajedla vrtaki  
 parkirna mesta za kolesarje  
 površina površina za bazensko vzdržilo  
 zunanji površine za študij  
 okrogla brezovska klopi/korito  
 intervencijska in dostavna pot  
 Beton sila pletiljad  
 tribune za gledalce  
 večjem, spajno gršče

## Situacija z zunanjo ureditvijo

1:500

**Ustav**

Kolona in stolpični sistem je predlagan v izvedbi, ki omogoča večjo prostornost in funkcionalnost. Vsebuje tudi stolpe in nosilne stene, ki omogočajo večjo prostornost in funkcionalnost. Vsebuje tudi stolpe in nosilne stene, ki omogočajo večjo prostornost in funkcionalnost.

**Ustav**

Kolona in stolpični sistem je predlagan v izvedbi, ki omogoča večjo prostornost in funkcionalnost. Vsebuje tudi stolpe in nosilne stene, ki omogočajo večjo prostornost in funkcionalnost. Vsebuje tudi stolpe in nosilne stene, ki omogočajo večjo prostornost in funkcionalnost.

**Ustav**

Kolona in stolpični sistem je predlagan v izvedbi, ki omogoča večjo prostornost in funkcionalnost. Vsebuje tudi stolpe in nosilne stene, ki omogočajo večjo prostornost in funkcionalnost. Vsebuje tudi stolpe in nosilne stene, ki omogočajo večjo prostornost in funkcionalnost.

**Ustav**

Kolona in stolpični sistem je predlagan v izvedbi, ki omogoča večjo prostornost in funkcionalnost. Vsebuje tudi stolpe in nosilne stene, ki omogočajo večjo prostornost in funkcionalnost. Vsebuje tudi stolpe in nosilne stene, ki omogočajo večjo prostornost in funkcionalnost.

**Ustav**

Kolona in stolpični sistem je predlagan v izvedbi, ki omogoča večjo prostornost in funkcionalnost. Vsebuje tudi stolpe in nosilne stene, ki omogočajo večjo prostornost in funkcionalnost. Vsebuje tudi stolpe in nosilne stene, ki omogočajo večjo prostornost in funkcionalnost.

**Ustav**

Kolona in stolpični sistem je predlagan v izvedbi, ki omogoča večjo prostornost in funkcionalnost. Vsebuje tudi stolpe in nosilne stene, ki omogočajo večjo prostornost in funkcionalnost. Vsebuje tudi stolpe in nosilne stene, ki omogočajo večjo prostornost in funkcionalnost.

**Ustav**

Kolona in stolpični sistem je predlagan v izvedbi, ki omogoča večjo prostornost in funkcionalnost. Vsebuje tudi stolpe in nosilne stene, ki omogočajo večjo prostornost in funkcionalnost. Vsebuje tudi stolpe in nosilne stene, ki omogočajo večjo prostornost in funkcionalnost.

**Ustav**

Kolona in stolpični sistem je predlagan v izvedbi, ki omogoča večjo prostornost in funkcionalnost. Vsebuje tudi stolpe in nosilne stene, ki omogočajo večjo prostornost in funkcionalnost. Vsebuje tudi stolpe in nosilne stene, ki omogočajo večjo prostornost in funkcionalnost.



**Glavni podatki o objektu**

|                   |   |
|-------------------|---|
| Projekat:         | FAKULTETA ZA STROJNIŠTVO  |
| Projektant:       | STROJNIŠKI VEŠTAČKI BIRO  |
| Adresa:           | UL. VUKOVIĆA 2, BEOGRAD   |
| Investitor:       | UNIVERZITET U BEOGRADI  |
| Gradnja:          | 2018.   |
| Podzemni prostor: | NE  |
| Veštacki nadzor:  | DR. ŽELJKO RADIĆ  |
| Projektant:       | DR. ŽELJKO RADIĆ  |
| Arhitekta:        | DR. ŽELJKO RADIĆ  |
| Opis:             | PROJEKAT ZA IZBIRNO SROKOVNO NAJPRIMERNIJE REŠENJE IN IZBIRNO BODALOVKA PROJEKTORE DOKUMENTACIJE ZA NOVE OBJEKTE FAKULTETE ZA STROJNIŠTVO |
| Skala:            | 1:100   |

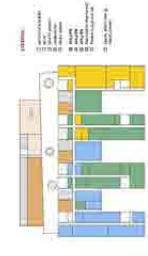


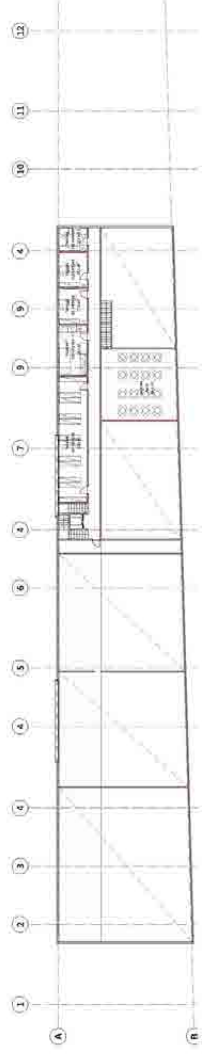
Tloris kleti  
merilo 1:250



Tloris pritličja  
merilo 1:250

| Namen prostora - ROKI |               | Namen prostora - POKI |               |
|-----------------------|---------------|-----------------------|---------------|
| Redni broj            | Opis prostora | Redni broj            | Opis prostora |
| 1                     | POSREDOVANJE  | 101                   | POSREDOVANJE  |
| 2                     | POSREDOVANJE  | 102                   | POSREDOVANJE  |
| 3                     | POSREDOVANJE  | 103                   | POSREDOVANJE  |
| 4                     | POSREDOVANJE  | 104                   | POSREDOVANJE  |
| 5                     | POSREDOVANJE  | 105                   | POSREDOVANJE  |
| 6                     | POSREDOVANJE  | 106                   | POSREDOVANJE  |
| 7                     | POSREDOVANJE  | 107                   | POSREDOVANJE  |
| 8                     | POSREDOVANJE  | 108                   | POSREDOVANJE  |
| 9                     | POSREDOVANJE  | 109                   | POSREDOVANJE  |
| 10                    | POSREDOVANJE  | 110                   | POSREDOVANJE  |
| 11                    | POSREDOVANJE  | 111                   | POSREDOVANJE  |
| 12                    | POSREDOVANJE  | 112                   | POSREDOVANJE  |
| 13                    | POSREDOVANJE  | 113                   | POSREDOVANJE  |
| 14                    | POSREDOVANJE  | 114                   | POSREDOVANJE  |
| 15                    | POSREDOVANJE  | 115                   | POSREDOVANJE  |
| 16                    | POSREDOVANJE  | 116                   | POSREDOVANJE  |
| 17                    | POSREDOVANJE  | 117                   | POSREDOVANJE  |
| 18                    | POSREDOVANJE  | 118                   | POSREDOVANJE  |
| 19                    | POSREDOVANJE  | 119                   | POSREDOVANJE  |
| 20                    | POSREDOVANJE  | 120                   | POSREDOVANJE  |
| 21                    | POSREDOVANJE  | 121                   | POSREDOVANJE  |
| 22                    | POSREDOVANJE  | 122                   | POSREDOVANJE  |
| 23                    | POSREDOVANJE  | 123                   | POSREDOVANJE  |
| 24                    | POSREDOVANJE  | 124                   | POSREDOVANJE  |
| 25                    | POSREDOVANJE  | 125                   | POSREDOVANJE  |
| 26                    | POSREDOVANJE  | 126                   | POSREDOVANJE  |
| 27                    | POSREDOVANJE  | 127                   | POSREDOVANJE  |
| 28                    | POSREDOVANJE  | 128                   | POSREDOVANJE  |
| 29                    | POSREDOVANJE  | 129                   | POSREDOVANJE  |
| 30                    | POSREDOVANJE  | 130                   | POSREDOVANJE  |
| 31                    | POSREDOVANJE  | 131                   | POSREDOVANJE  |
| 32                    | POSREDOVANJE  | 132                   | POSREDOVANJE  |
| 33                    | POSREDOVANJE  | 133                   | POSREDOVANJE  |
| 34                    | POSREDOVANJE  | 134                   | POSREDOVANJE  |
| 35                    | POSREDOVANJE  | 135                   | POSREDOVANJE  |
| 36                    | POSREDOVANJE  | 136                   | POSREDOVANJE  |
| 37                    | POSREDOVANJE  | 137                   | POSREDOVANJE  |
| 38                    | POSREDOVANJE  | 138                   | POSREDOVANJE  |
| 39                    | POSREDOVANJE  | 139                   | POSREDOVANJE  |
| 40                    | POSREDOVANJE  | 140                   | POSREDOVANJE  |
| 41                    | POSREDOVANJE  | 141                   | POSREDOVANJE  |
| 42                    | POSREDOVANJE  | 142                   | POSREDOVANJE  |
| 43                    | POSREDOVANJE  | 143                   | POSREDOVANJE  |
| 44                    | POSREDOVANJE  | 144                   | POSREDOVANJE  |
| 45                    | POSREDOVANJE  | 145                   | POSREDOVANJE  |
| 46                    | POSREDOVANJE  | 146                   | POSREDOVANJE  |
| 47                    | POSREDOVANJE  | 147                   | POSREDOVANJE  |
| 48                    | POSREDOVANJE  | 148                   | POSREDOVANJE  |
| 49                    | POSREDOVANJE  | 149                   | POSREDOVANJE  |
| 50                    | POSREDOVANJE  | 150                   | POSREDOVANJE  |
| 51                    | POSREDOVANJE  | 151                   | POSREDOVANJE  |
| 52                    | POSREDOVANJE  | 152                   | POSREDOVANJE  |
| 53                    | POSREDOVANJE  | 153                   | POSREDOVANJE  |
| 54                    | POSREDOVANJE  | 154                   | POSREDOVANJE  |
| 55                    | POSREDOVANJE  | 155                   | POSREDOVANJE  |
| 56                    | POSREDOVANJE  | 156                   | POSREDOVANJE  |
| 57                    | POSREDOVANJE  | 157                   | POSREDOVANJE  |
| 58                    | POSREDOVANJE  | 158                   | POSREDOVANJE  |
| 59                    | POSREDOVANJE  | 159                   | POSREDOVANJE  |
| 60                    | POSREDOVANJE  | 160                   | POSREDOVANJE  |
| 61                    | POSREDOVANJE  | 161                   | POSREDOVANJE  |
| 62                    | POSREDOVANJE  | 162                   | POSREDOVANJE  |
| 63                    | POSREDOVANJE  | 163                   | POSREDOVANJE  |
| 64                    | POSREDOVANJE  | 164                   | POSREDOVANJE  |
| 65                    | POSREDOVANJE  | 165                   | POSREDOVANJE  |
| 66                    | POSREDOVANJE  | 166                   | POSREDOVANJE  |
| 67                    | POSREDOVANJE  | 167                   | POSREDOVANJE  |
| 68                    | POSREDOVANJE  | 168                   | POSREDOVANJE  |
| 69                    | POSREDOVANJE  | 169                   | POSREDOVANJE  |
| 70                    | POSREDOVANJE  | 170                   | POSREDOVANJE  |
| 71                    | POSREDOVANJE  | 171                   | POSREDOVANJE  |
| 72                    | POSREDOVANJE  | 172                   | POSREDOVANJE  |
| 73                    | POSREDOVANJE  | 173                   | POSREDOVANJE  |
| 74                    | POSREDOVANJE  | 174                   | POSREDOVANJE  |
| 75                    | POSREDOVANJE  | 175                   | POSREDOVANJE  |
| 76                    | POSREDOVANJE  | 176                   | POSREDOVANJE  |
| 77                    | POSREDOVANJE  | 177                   | POSREDOVANJE  |
| 78                    | POSREDOVANJE  | 178                   | POSREDOVANJE  |
| 79                    | POSREDOVANJE  | 179                   | POSREDOVANJE  |
| 80                    | POSREDOVANJE  | 180                   | POSREDOVANJE  |
| 81                    | POSREDOVANJE  | 181                   | POSREDOVANJE  |
| 82                    | POSREDOVANJE  | 182                   | POSREDOVANJE  |
| 83                    | POSREDOVANJE  | 183                   | POSREDOVANJE  |
| 84                    | POSREDOVANJE  | 184                   | POSREDOVANJE  |
| 85                    | POSREDOVANJE  | 185                   | POSREDOVANJE  |
| 86                    | POSREDOVANJE  | 186                   | POSREDOVANJE  |
| 87                    | POSREDOVANJE  | 187                   | POSREDOVANJE  |
| 88                    | POSREDOVANJE  | 188                   | POSREDOVANJE  |
| 89                    | POSREDOVANJE  | 189                   | POSREDOVANJE  |
| 90                    | POSREDOVANJE  | 190                   | POSREDOVANJE  |
| 91                    | POSREDOVANJE  | 191                   | POSREDOVANJE  |
| 92                    | POSREDOVANJE  | 192                   | POSREDOVANJE  |
| 93                    | POSREDOVANJE  | 193                   | POSREDOVANJE  |
| 94                    | POSREDOVANJE  | 194                   | POSREDOVANJE  |
| 95                    | POSREDOVANJE  | 195                   | POSREDOVANJE  |
| 96                    | POSREDOVANJE  | 196                   | POSREDOVANJE  |
| 97                    | POSREDOVANJE  | 197                   | POSREDOVANJE  |
| 98                    | POSREDOVANJE  | 198                   | POSREDOVANJE  |
| 99                    | POSREDOVANJE  | 199                   | POSREDOVANJE  |
| 100                   | POSREDOVANJE  | 200                   | POSREDOVANJE  |

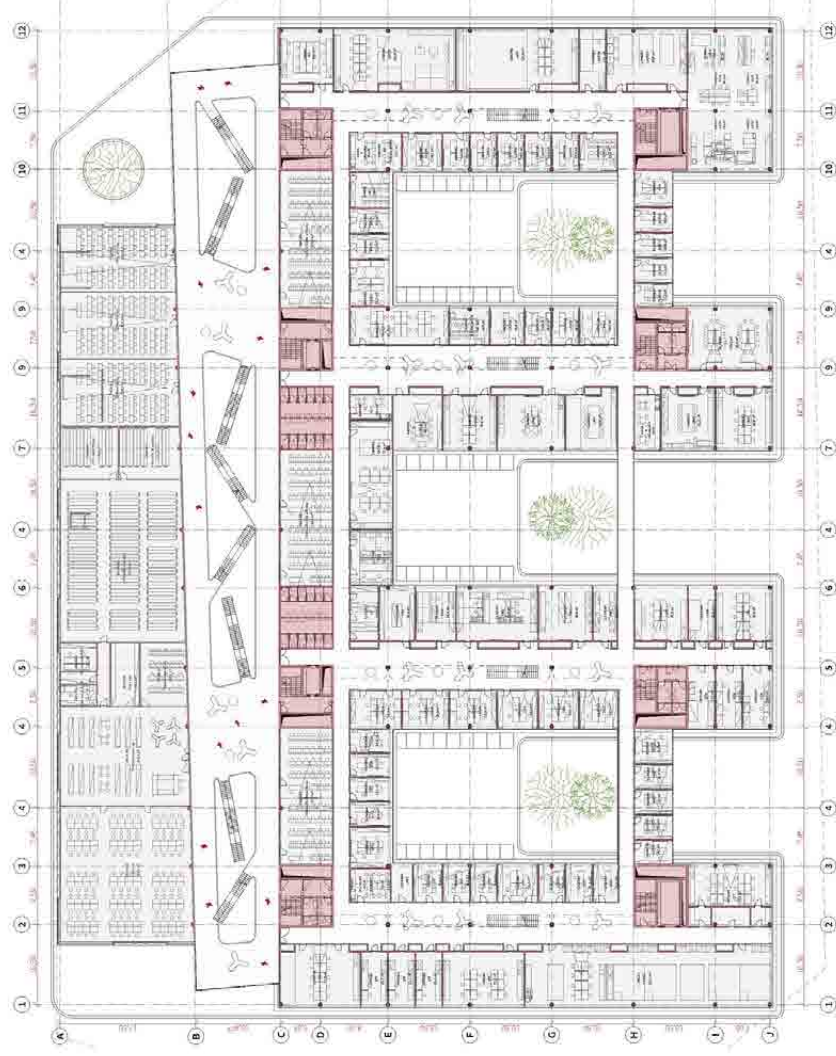




**Tloris 1. medetaze**  
merilo 1:250

Imena prostora - 1. etaža

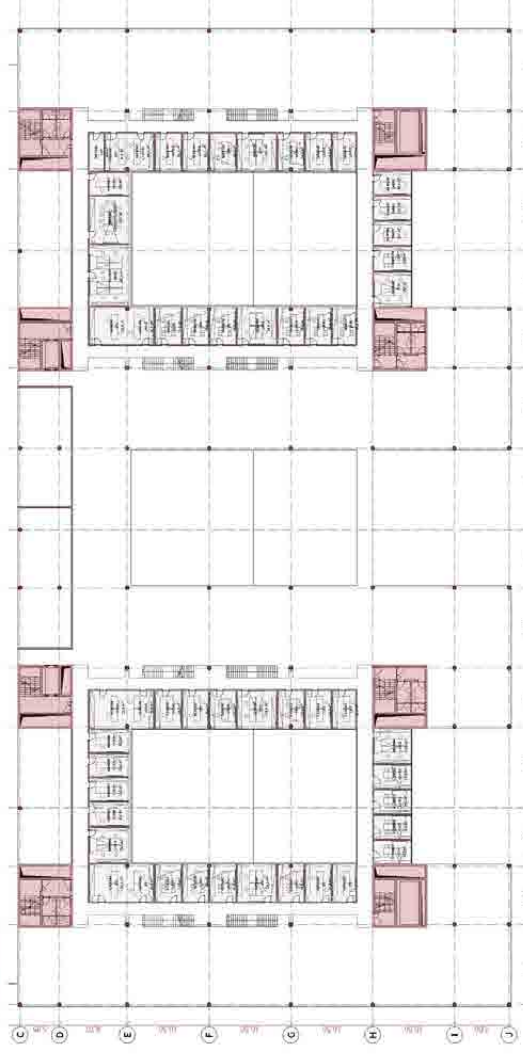
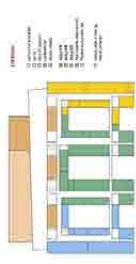
| Prostor | Prostor | Prostor |
|---------|---------|---------|
| 101     | 102     | 103     |
| 104     | 105     | 106     |
| 107     | 108     | 109     |
| 110     | 111     | 112     |
| 113     | 114     | 115     |
| 116     | 117     | 118     |
| 119     | 120     | 121     |
| 122     | 123     | 124     |
| 125     | 126     | 127     |
| 128     | 129     | 130     |
| 131     | 132     | 133     |
| 134     | 135     | 136     |
| 137     | 138     | 139     |
| 140     | 141     | 142     |
| 143     | 144     | 145     |
| 146     | 147     | 148     |
| 149     | 150     | 151     |
| 152     | 153     | 154     |
| 155     | 156     | 157     |
| 158     | 159     | 160     |
| 161     | 162     | 163     |
| 164     | 165     | 166     |
| 167     | 168     | 169     |
| 170     | 171     | 172     |
| 173     | 174     | 175     |
| 176     | 177     | 178     |
| 179     | 180     | 181     |
| 182     | 183     | 184     |
| 185     | 186     | 187     |
| 188     | 189     | 190     |
| 191     | 192     | 193     |
| 194     | 195     | 196     |
| 197     | 198     | 199     |
| 200     | 201     | 202     |



**Tloris 1. etaže**  
merilo 1:250

Imena prostora - 1. etaža

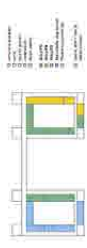
| Prostor | Prostor | Prostor |
|---------|---------|---------|
| 101     | 102     | 103     |
| 104     | 105     | 106     |
| 107     | 108     | 109     |
| 110     | 111     | 112     |
| 113     | 114     | 115     |
| 116     | 117     | 118     |
| 119     | 120     | 121     |
| 122     | 123     | 124     |
| 125     | 126     | 127     |
| 128     | 129     | 130     |
| 131     | 132     | 133     |
| 134     | 135     | 136     |
| 137     | 138     | 139     |
| 140     | 141     | 142     |
| 143     | 144     | 145     |
| 146     | 147     | 148     |
| 149     | 150     | 151     |
| 152     | 153     | 154     |
| 155     | 156     | 157     |
| 158     | 159     | 160     |
| 161     | 162     | 163     |
| 164     | 165     | 166     |
| 167     | 168     | 169     |
| 170     | 171     | 172     |
| 173     | 174     | 175     |
| 176     | 177     | 178     |
| 179     | 180     | 181     |
| 182     | 183     | 184     |
| 185     | 186     | 187     |
| 188     | 189     | 190     |
| 191     | 192     | 193     |
| 194     | 195     | 196     |
| 197     | 198     | 199     |
| 200     | 201     | 202     |



**Tloris 2. medetaze**  
merilo 1:250

Imena prostora - 2. etaža

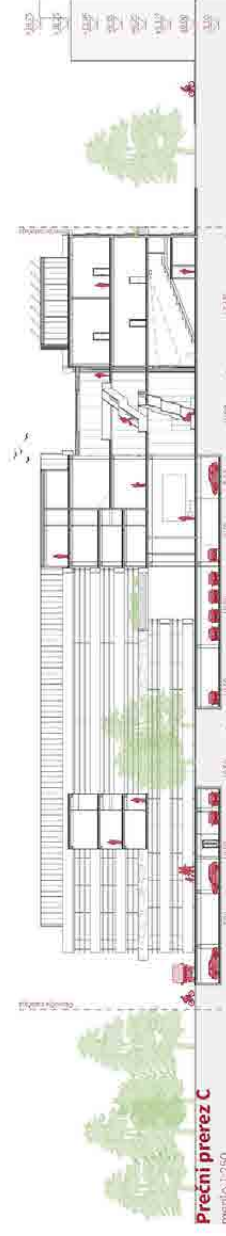
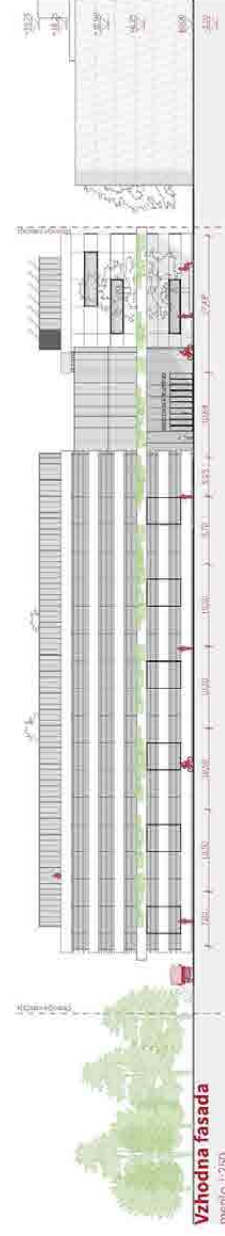
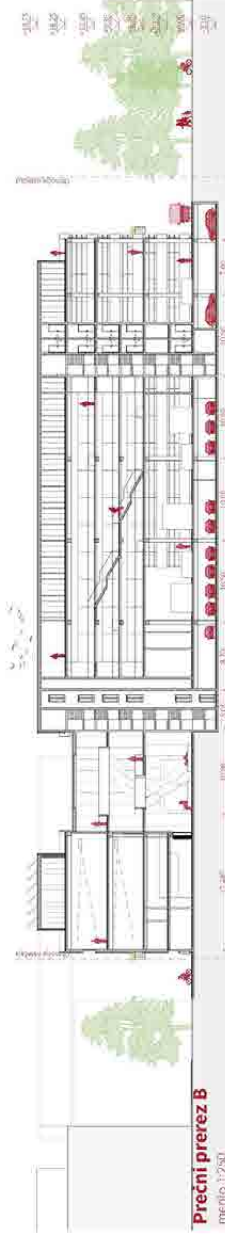
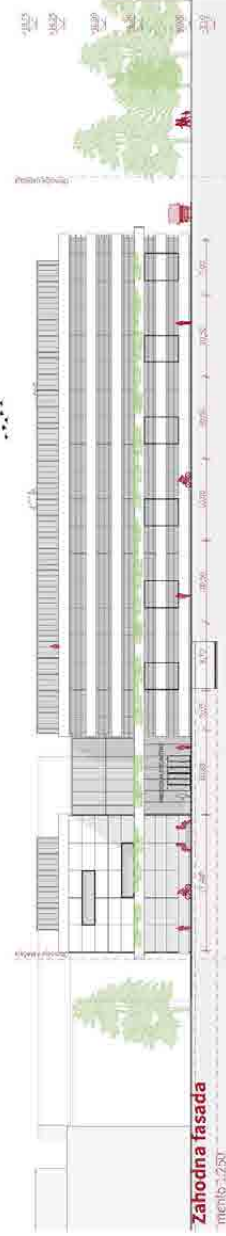
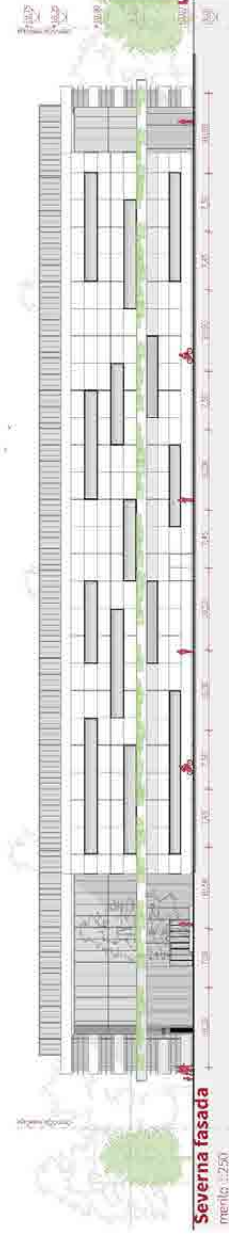
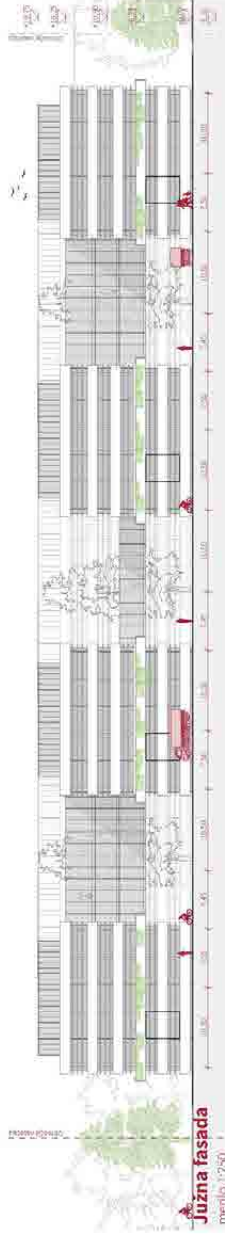
| Prostor | Prostor | Prostor |
|---------|---------|---------|
| 201     | 202     | 203     |
| 204     | 205     | 206     |
| 207     | 208     | 209     |
| 210     | 211     | 212     |
| 213     | 214     | 215     |
| 216     | 217     | 218     |
| 219     | 220     | 221     |
| 222     | 223     | 224     |
| 225     | 226     | 227     |
| 228     | 229     | 230     |
| 231     | 232     | 233     |
| 234     | 235     | 236     |
| 237     | 238     | 239     |
| 240     | 241     | 242     |
| 243     | 244     | 245     |
| 246     | 247     | 248     |
| 249     | 250     | 251     |
| 252     | 253     | 254     |
| 255     | 256     | 257     |
| 258     | 259     | 260     |
| 261     | 262     | 263     |
| 264     | 265     | 266     |
| 267     | 268     | 269     |
| 270     | 271     | 272     |
| 273     | 274     | 275     |
| 276     | 277     | 278     |
| 279     | 280     | 281     |
| 282     | 283     | 284     |
| 285     | 286     | 287     |
| 288     | 289     | 290     |
| 291     | 292     | 293     |
| 294     | 295     | 296     |
| 297     | 298     | 299     |
| 300     | 301     | 302     |

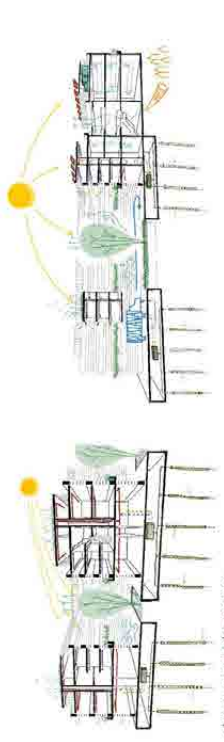












Shrine energetske zasnoje

**STRUKTURNA POZICIJA**

- 1. Podzemna etaža
- 2. Parterna etaža
- 3. Prva etaža
- 4. Poslednja etaža

**STRUKTURA PROJEKTA**

- 1. Varnostna etaža
- 2. Podzemna etaža
- 3. Parterna etaža
- 4. Prva etaža
- 5. Poslednja etaža

**PROJEKTOVALNE VEŠTAČE**

- 1. Nivo podzemne etaže
- 2. Nivo parterne etaže
- 3. Nivo prve etaže
- 4. Nivo poslednje etaže
- 5. Nivo strešne etaže

**OPREMA**

- 1. Stropna svetilnica
- 2. Podzemna etaža
- 3. Parterna etaža
- 4. Prva etaža
- 5. Poslednja etaža

**OPREMA**

- 1. Stropna svetilnica
- 2. Podzemna etaža
- 3. Parterna etaža
- 4. Prva etaža
- 5. Poslednja etaža

**OPREMA**

- 1. Stropna svetilnica
- 2. Podzemna etaža
- 3. Parterna etaža
- 4. Prva etaža
- 5. Poslednja etaža

**PROGRAMSKA SHEMA**

**Terminske oznake**

- 1. Programski blok
- 2. Programski blok
- 3. Programski blok
- 4. Programski blok
- 5. Programski blok
- 6. Programski blok
- 7. Programski blok
- 8. Programski blok
- 9. Programski blok
- 10. Programski blok
- 11. Programski blok
- 12. Programski blok
- 13. Programski blok
- 14. Programski blok
- 15. Programski blok
- 16. Programski blok
- 17. Programski blok
- 18. Programski blok
- 19. Programski blok
- 20. Programski blok
- 21. Programski blok
- 22. Programski blok
- 23. Programski blok
- 24. Programski blok
- 25. Programski blok
- 26. Programski blok
- 27. Programski blok
- 28. Programski blok
- 29. Programski blok
- 30. Programski blok
- 31. Programski blok
- 32. Programski blok
- 33. Programski blok
- 34. Programski blok
- 35. Programski blok
- 36. Programski blok
- 37. Programski blok
- 38. Programski blok
- 39. Programski blok
- 40. Programski blok
- 41. Programski blok
- 42. Programski blok
- 43. Programski blok
- 44. Programski blok
- 45. Programski blok
- 46. Programski blok
- 47. Programski blok
- 48. Programski blok
- 49. Programski blok
- 50. Programski blok
- 51. Programski blok
- 52. Programski blok
- 53. Programski blok
- 54. Programski blok
- 55. Programski blok
- 56. Programski blok
- 57. Programski blok
- 58. Programski blok
- 59. Programski blok
- 60. Programski blok

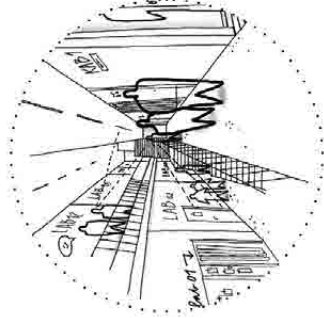
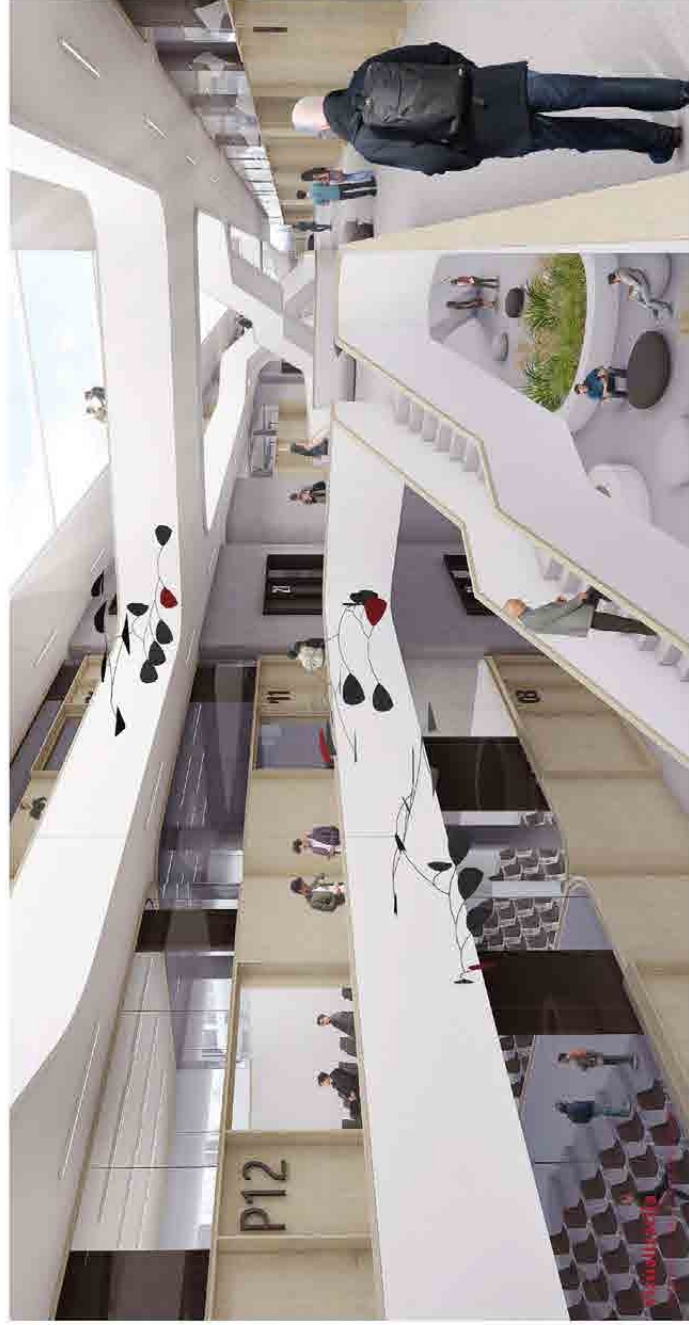
**Legendarij**

- 1. Programski blok
- 2. Programski blok
- 3. Programski blok
- 4. Programski blok
- 5. Programski blok
- 6. Programski blok
- 7. Programski blok
- 8. Programski blok
- 9. Programski blok
- 10. Programski blok
- 11. Programski blok
- 12. Programski blok
- 13. Programski blok
- 14. Programski blok
- 15. Programski blok
- 16. Programski blok
- 17. Programski blok
- 18. Programski blok
- 19. Programski blok
- 20. Programski blok
- 21. Programski blok
- 22. Programski blok
- 23. Programski blok
- 24. Programski blok
- 25. Programski blok
- 26. Programski blok
- 27. Programski blok
- 28. Programski blok
- 29. Programski blok
- 30. Programski blok
- 31. Programski blok
- 32. Programski blok
- 33. Programski blok
- 34. Programski blok
- 35. Programski blok
- 36. Programski blok
- 37. Programski blok
- 38. Programski blok
- 39. Programski blok
- 40. Programski blok
- 41. Programski blok
- 42. Programski blok
- 43. Programski blok
- 44. Programski blok
- 45. Programski blok
- 46. Programski blok
- 47. Programski blok
- 48. Programski blok
- 49. Programski blok
- 50. Programski blok
- 51. Programski blok
- 52. Programski blok
- 53. Programski blok
- 54. Programski blok
- 55. Programski blok
- 56. Programski blok
- 57. Programski blok
- 58. Programski blok
- 59. Programski blok
- 60. Programski blok

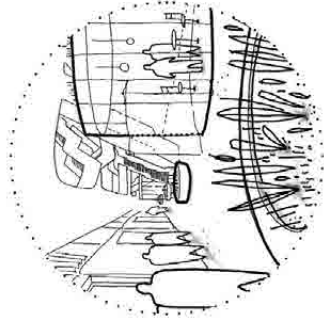


Črpni, enostopenjski, projekt natečaj za nbitno strokovno najprimernejše rešitve in izbrno dodatovalica projektnne dokumentacije za: **novе objekte Fakultete za strojništvo**

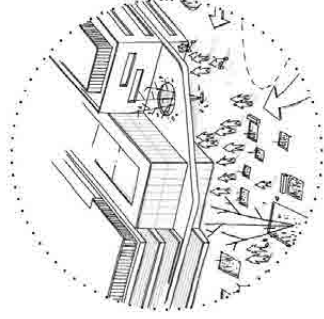




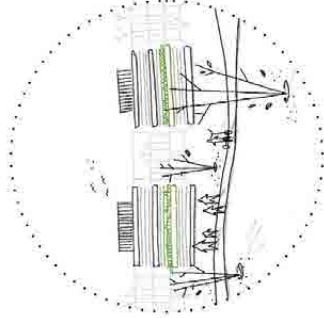
ambiant: hodnika sklopa laboratorijev



ambiant: prikljca avle



ambiant: glavnega vhoda fakultete



ambiant: južne fasade iz FST

