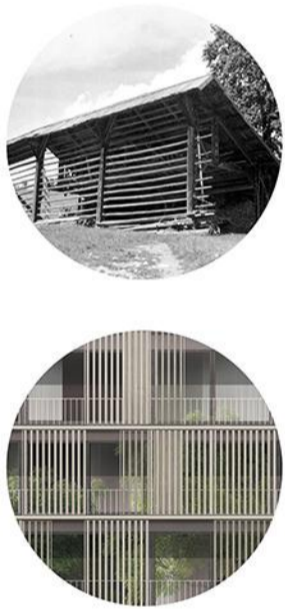




SITUACIJA 1:500



URBANISTIČNA IN ARHITEKTURNA ZASNOVA
 Prostorski kontekst v katerem leži natečajno območje, se razteza v dveh dimenzijah: na eni strani je urbano območje z obkroženimi različnega merila in s pripadajočo infrastrukturo, na drugi strani, tudi zaradi neposredne bližine kulturno zaščitenega vaškega jedra Dravje, pa imajo objekti in okolje ruralni karakter, kakešnega ima podeželje v okolici Ljubljane, ki ga odlikujejo vrtniki, sadovnjaki, travniki in značilni »kozoleci«. Strateška lokacija novega Doma za bivanje ponuja **neposreden stik z mestom in enostaven dostop do mestnega središča** (tudi z javnim prevozom), ne da bi se ob tem odpovedali kvaliteti mirnega ambienta, ki zagotavlja pogoje prijetnega bivanja starejših občanov.

Te prve misli izražajo osnovni koncept intervencije, ki temelji na tipu stavbe z ambivalentnim značajem, tako »urbanim« kot »ruralnim«. V izogib podobi »neosebnega« urbanega bloka, volumen stavbe ni oblikovan kot kompaktna in enovita podoba, temveč je deljen v **dva bližnja med seboj povezana volumna s skupnim neprekinjenim pritiskom**. Pritiski je namenjeno spremljajočemu programu in ima bolj javen značaj, med tem ko se v nadstropjih predvidijo oskrbovana stanovanja (del sever in dom starejših občanov del jug).

Dostopi so urejeni s Regentove ceste; dostop za motorni promet se predvili preko dovza na skrajno severni strani območja do garaže v kleti objekta in do odprtega parkirnišča za obiskovalce. Dostop za pešce in kolesarje pa se predvili v osrednjem delu preko manjšega vstopnega trga, ki se navzgor na glavni vhod v stavbo. **Ločitev motornega in peš prometa zagotavlja večjo varnost** in boljše delovanje prometnih tokov (vhod/izhod) brez križanja peš dostopov z dostopi za motorna vozila. Servisna dostava in dostop mriškega vozila sta prav tako ločena od glavnega vhoda. Skupaj z gospodarskim dvoriščem sta predvidena v kleti stavbe.

Splošna volumetrična zasnova omogoča najvišjo možno stopnjo osenčenosti tako javnim prostorom kot bolj zasebnim delom, kot so sobe in stanovanja, ki se odpirajo proti vzhodu in zahodu. Zasnova objekta v smeri sever-jug **minimalizira medsebojno senčenje dveh volumnov** in zagotavlja odpiranje kvalitetnih pogledov v odprto krajino in na hrbe iz različnih kotov. Vstopni trg predstavlja osrednji del javnega

prostora in je »srce« doma. Njegova osredstvenost omogoča dobro vidljivost in prepoznavnost že z ulice, pa tudi s pol-javnih in javnih delov doma.

Volumen stavbe so na zahodu in na jugu območja odmik navznoter, tako da se lahko obkrožeta dva terapevtska vrtova z intimnejšim značajem. Vrt na zahodu se preko blagih klančin navezuje na zunanjo teraso na nivoju pritličja (v neposredni bližini lokala) in se namenja uporabi varovancev doma, obiskovalcem, svojem in zaposlenim. Drugi vrt, prav tako z bolj intimnim in zasebnim značajem, je namenjen starostnikom obolelim za demenco in je neposredno povezan z bivalno enoto njihovega oddelka.

Vstopna hala, bar, zahodni terapevtski vrt in zunanje parkirnišče so med seboj povezani z zunanjim odprtim hodnikom - portikom, ki stvari daje posebno urbano konotacijo. Smisel izbire portika je ustvariti majhno »naselje v naselju«, kjer se varovancev doma lahko prosto giblje in si ustvarja lasten, osebni življenjski prostor.

Volumetrični koncept stavbe sestoji iz **odvzemanja kubature, igre polnega in praznega ter fluidnosti prostora**. Z doslednim prilagajanjem lokacijskim in funkcionalnim dejavnikom doseže optimalno obliko in dosledno konceptualno zasnovo, ki zagotavlja prijetno bivanje uporabnikov, hkrati pa upošteva razmerje med urbano-ruralno skalo območja. Fasada stavbe (tako severni kot južni del) je oblikovana s sistemom drsnih lesenih panelov po principu »brise-soleil«, ki na sodoben način spominjajo na značilno strukturo kozolec, ki so prisotni ne samo v ruralni okolici Ljubljane, temveč tudi v neposredni bližini območja. Sistem lesenih panelov ne zagotavlja le optimalne energetske zaščite stavbe (pasalni polji zasnove prekrivamo osenčenosti notranjih prostorov), temveč daje stavi tudi prepoznavno značilno podobo in identiteto.

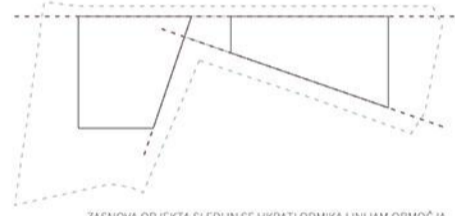
PROGRAM IN ŽIVLJENJE V DOMU
 Zasnova prostorov temelji na vodilnem nizuju sob, ki so vedno orientirane v smeri vzhod-zahod. Linjska zasnova sob je orientirana okoli patijev, ki prispevajo k boljši percepciji dojemanja hodnika in k opični povečavi prostora. Patio predstavlja konstantni pojem dovajanja

svetlobe, odvijanja življenja v domu, saj se okoli patia vedno pojavi oblika skupnega prostora namenjena različnim skupinam. Patio dela za demenco in starejših občanov je ozelenjen, patio stanovanj pa se iz pritličja iz več višinskih osvetljenega bara prenese v nadstropja, kjer ga obkrožajo ozelenjena korita. Ozelenjena korita varovancev služijo kot pripomoček za preživljanje prostega časa ter prispevajo k občutki pripadnosti in domačnosti. V korita se lahko zasajajo rože, zelšča in dršavnice, pa tudi zelenjava.

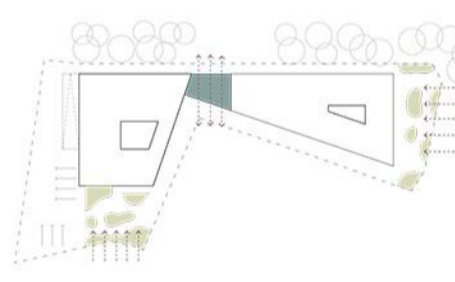
Vstopi v posamezne enote so zasnovani preko pol-javnega skupnega prostora, ki se vije okoli patia, ki spodbuja socializacijo in spontana srečanja. Severni objekt, kjer se nahajajo stanovanja, ponuja vsakemu stanovniku zunanjo teraso, kjer se lahko varovanci zadružijo, družijo, opazujejo naravo, skrbijo za rastline, berejo ter druga. Zunanje terase štijo paneli, ki si jih po potrebi lahko varovanci prilagajajo sami. V tem smislu je bila želja ponuditi najvišjo stopnjo interakcije zunanje/notranjega prostora ter izogibi občutki zaprtosti in ozkosti, ob tem pa zagotoviti intimo in zasebnost.

Južni del objekta je namenjen izključno domu za starejše občane, ki **potrebujemo več pomoči in oskrbe** (osebe obolele za demenco in preostali starejši občani). Ločitev od preostalega programa jim zagotavlja najvišji nivo miru in zasebnosti, prav tako pa zmanjšuje razdalje med oddelki, kar bo olajšalo delo zdravstvenega osebja. Posebno pozornost pri projektiranju se namenja enoti oseb obolelih za demenco. Arhitekturna zasnova je poskušala najti rešitev, ki bi omili nekatere pogoste težave bolnikov, kot sta izguba orientacije in tavanje.

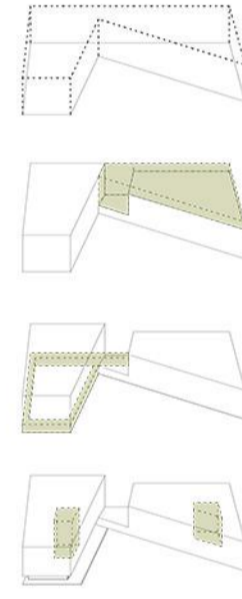
Orientacija sob in skupnih prostorov v smeri vzhod-zahod in notranji vrt (patio) zagotavljajo optimalno osvetljenost notranjih prostorov z naravno svetlobo. Prostor je razporejen okoli ene same **krožne komunikacijske poti** s pogledom na patio. **Vzdolj poti se nizajo manjši prostori za postanke, oblikovani v niše s klopijo**. Niše, ki se nahajajo pred vsakim vhodom v sobo, lahko varovancev opremi z osebnimi predmeti. Vrt, namenjen osebam za demenco, leži na jugu območja, v neposredni bližini bivalnih prostorov. V tem delu območja se koristi (obstoječi) višji nivo terena za neposredno povezavo med notranjimi in zunanjimi prostori brez višinskih razlik.



ZASNOVA OBJEKTA SLEDI IN SE HRATI ODMIKA LINIJAM OBMOČJA.



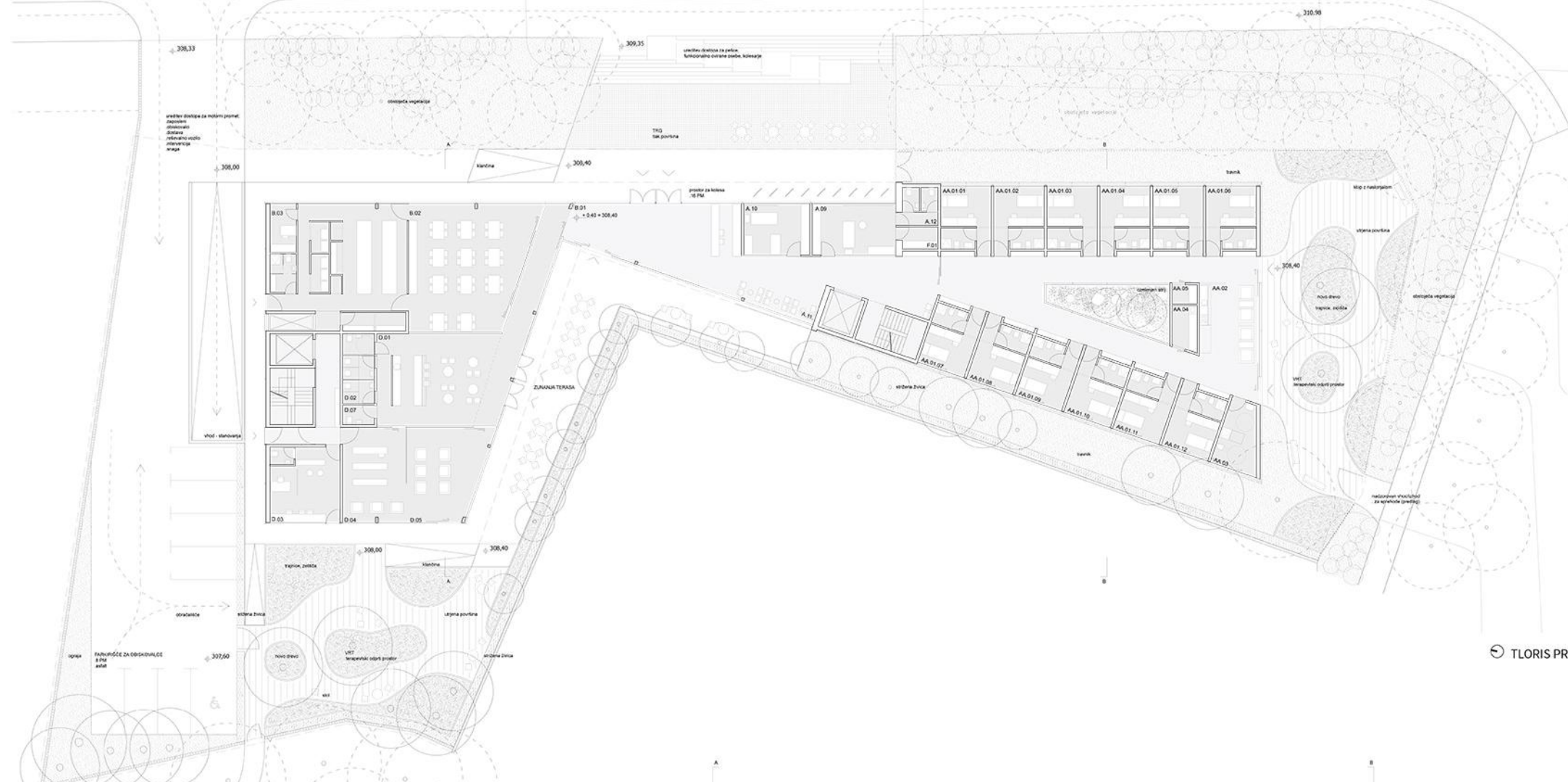
KREIRANJE URBANEGA PROSTORA NASTOPA HRATI S FORMIRANJEM OBJEKTA.



VOLUMETRIČNA ZASNOVA OBJEKTA.

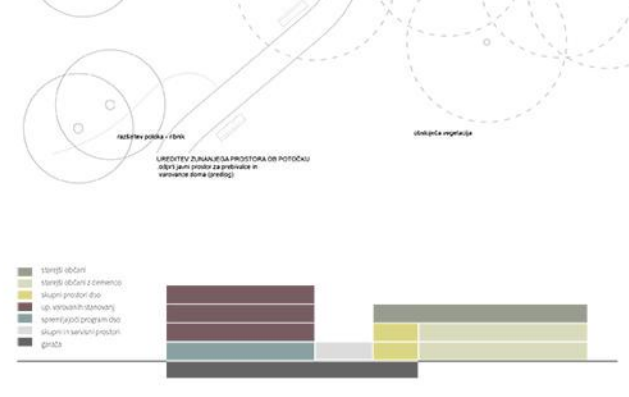


"INTEGRIRANA V OKOLIŠKEM KONTEKSTU - URAVNOTEŽENA IN MIRNA, SKORAJ RURALNA, A HRATI SODOBNA."

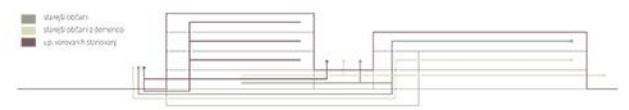


B.01	vhodna avla	85.3 m ²
B.02	jeftinica	83.8 m ²
B.03	kulturna	11.5 m ²
D.01	bar	71.7 m ²
D.02	sanitarje za obiskovalce	32.5 m ²
D.03	fitnesni salon + podkura	30.2 m ²
D.04	knjižnica & kofinar	34.3 m ²
D.05	večnamenski prostor	40.5 m ²
D.07	sanitarje za zaposlene	3.7 m ²
AAA.01.01	enoposteljna soba s kopalnico	18.7 m ²
AAA.01.02	enoposteljna soba s kopalnico	18.7 m ²
AAA.01.03	enoposteljna soba s kopalnico	18.7 m ²
AAA.01.04	enoposteljna soba s kopalnico	18.7 m ²
AAA.01.05	enoposteljna soba s kopalnico	18.7 m ²
AAA.01.06	enoposteljna soba s kopalnico	18.7 m ²
AAA.01.07	enoposteljna soba s kopalnico	18.7 m ²
AAA.01.08	enoposteljna soba s kopalnico	18.7 m ²
AAA.01.09	enoposteljna soba s kopalnico	18.7 m ²
AAA.01.10	enoposteljna soba s kopalnico	18.7 m ²
AAA.01.11	enoposteljna soba s kopalnico	18.7 m ²
AAA.01.12	enoposteljna soba s kopalnico	18.7 m ²
AA.02	večnamenski prostor s čajno kuh.	38.4 m ²
AA.03	negovalna kopalnica	14.7 m ²
AA.04	shramba za čista perila	6.3 m ²
AA.05	prostor za čišča in umaz. perilo	2.8 m ²
A.09	prostor za medicinsko osobe	24.6 m ²
A.10	zdravniška soba/operacijska	39.4 m ²
A.11	čkalnica	18.7 m ²
A.12	sanitarje za zdravstvene osobe	7.8 m ²

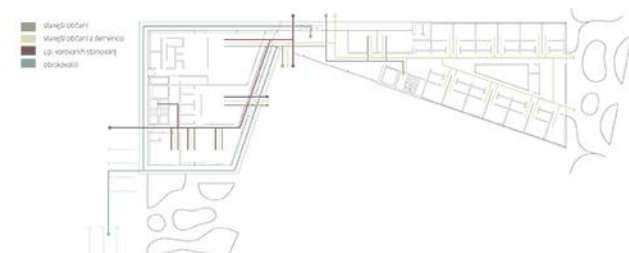
TLORIS PRITLIČJA Z UREDITVENO SITUACIJO 1:200



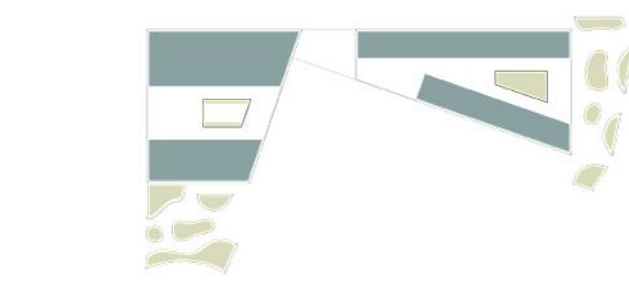
FUNKCIONALNA SHEMA



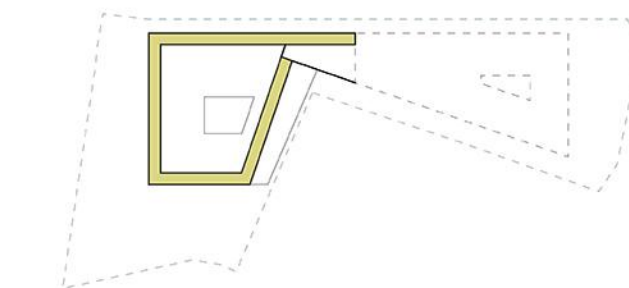
SHEMA POTI UPORABNIKOV V PREREZU



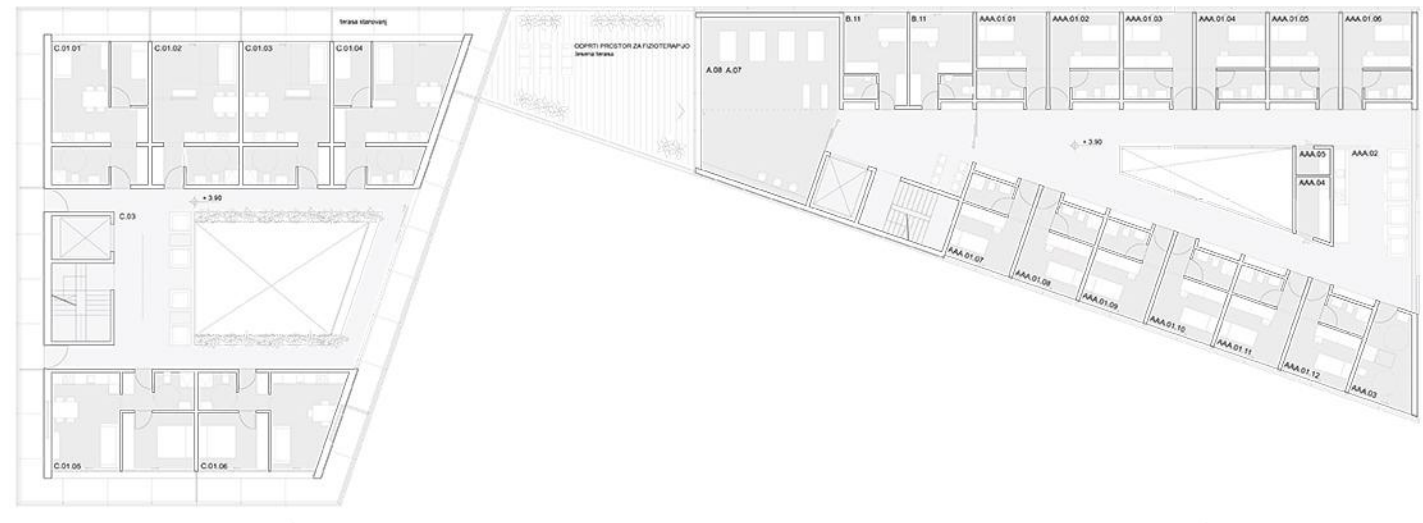
SHEMA POTI UPORABNIKOV V TLOORISU PRITLIČJA



RAZPOREDETEV SOB SE ODJLA OKOLI PATIJEV, SKUPNI PROSTORI IN VRTOVI PA SO ORIENTIRANI NA JUG

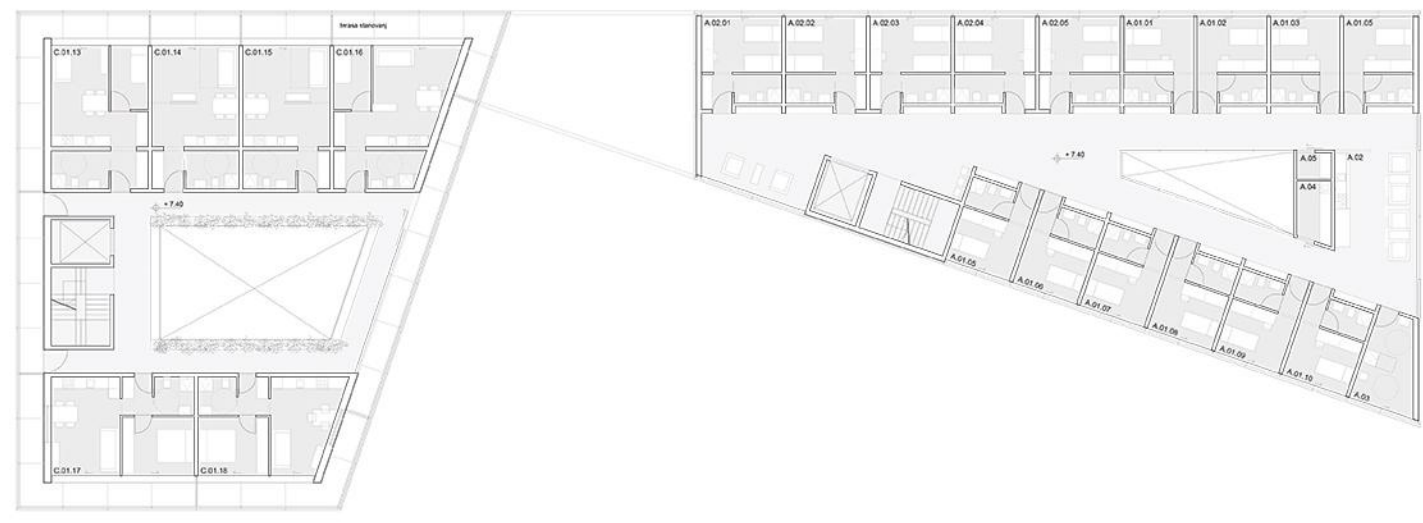


ZASNOVA PORTIKA HOT JAVNEGA PROSTORA PRED VSTOPOM V STAVBO



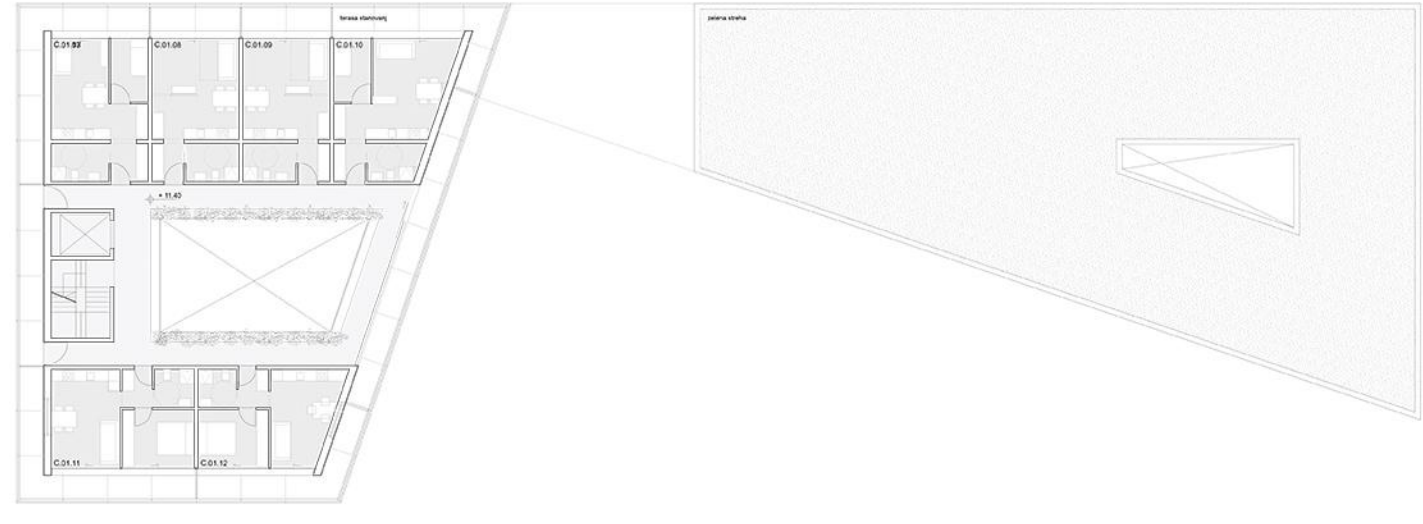
B.11	poslovni prostori	35.0 m ²
C.01.01	varovano stanovanje	41.5 m ²
C.01.02	varovano stanovanje	37.3 m ²
C.01.03	varovano stanovanje	37.3 m ²
C.01.04	varovano stanovanje	44.7 m ²
C.01.05	varovano stanovanje	40.3 m ²
C.01.06	varovano stanovanje	39.6 m ²
C.03	skupni prostor	22.6 m ²
AAA.01.01	enoposteljna soba s kopalnico	18.7 m ²
AAA.01.02	enoposteljna soba s kopalnico	18.7 m ²
AAA.01.03	enoposteljna soba s kopalnico	18.7 m ²
AAA.01.04	enoposteljna soba s kopalnico	18.7 m ²
AAA.01.05	enoposteljna soba s kopalnico	18.7 m ²
AAA.01.06	enoposteljna soba s kopalnico	18.7 m ²
AAA.01.07	enoposteljna soba s kopalnico	18.7 m ²
AAA.01.08	enoposteljna soba s kopalnico	18.7 m ²
AAA.01.09	enoposteljna soba s kopalnico	18.7 m ²
AAA.01.10	enoposteljna soba s kopalnico	18.7 m ²
AAA.01.11	enoposteljna soba s kopalnico	18.7 m ²
AAA.01.12	enoposteljna soba s kopalnico	18.7 m ²
AA.02	večnamenski prostor s čajno kuh.	38.4 m ²
AA.03	negovalna kopalnica	14.7 m ²
AA.04	shramba za čista perila	6.3 m ²
AA.05	prostor za čišča in umaz. perilo	2.8 m ²
A.07	prostor za zdravstveno osobe	29.8 m ²
A.08	prostor za fizioterapijo	40.2 m ²

TLORIS PRVEGA NADSTROPJA 1:200



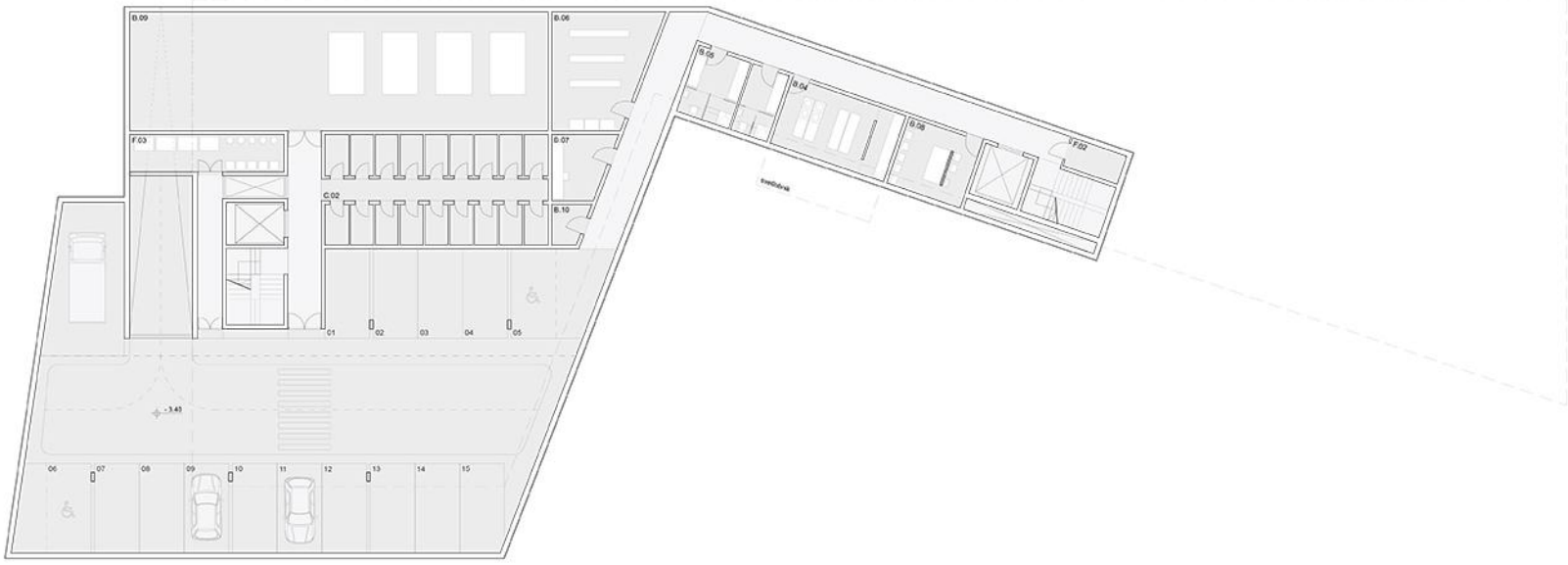
C.01.07	varovano stanovanje	41.5 m ²
C.01.08	varovano stanovanje	37.3 m ²
C.01.09	varovano stanovanje	37.3 m ²
C.01.10	varovano stanovanje	44.7 m ²
C.01.11	varovano stanovanje	40.3 m ²
C.01.12	varovano stanovanje	39.6 m ²
A.01.01	enoposteljna soba s kopalnico	18.7 m ²
A.01.02	enoposteljna soba s kopalnico	18.7 m ²
A.01.03	enoposteljna soba s kopalnico	18.7 m ²
A.01.04	enoposteljna soba s kopalnico	18.7 m ²
A.01.05	enoposteljna soba s kopalnico	18.7 m ²
A.01.06	enoposteljna soba s kopalnico	18.7 m ²
A.01.07	enoposteljna soba s kopalnico	18.7 m ²
A.01.08	enoposteljna soba s kopalnico	18.7 m ²
A.01.09	enoposteljna soba s kopalnico	18.7 m ²
A.01.10	enoposteljna soba s kopalnico	18.7 m ²
A.02.01	dvoposteljna soba s kopalnico	23.5 m ²
A.02.02	dvoposteljna soba s kopalnico	22.5 m ²
A.02.03	dvoposteljna soba s kopalnico	23.5 m ²
A.02.04	dvoposteljna soba s kopalnico	22.5 m ²
A.02.05	dvoposteljna soba s kopalnico	23.5 m ²
A.03	negovalna kopalnica	14.7 m ²
A.04	shramba za čista perila	6.3 m ²
A.05	prostor za čišča in umaz. perilo	2.8 m ²

TLORIS DRUGEGA NADSTROPJA 1:200



C.01.13	varovano stanovanje	41.5 m ²
C.01.14	varovano stanovanje	37.3 m ²
C.01.15	varovano stanovanje	37.3 m ²
C.01.16	varovano stanovanje	44.7 m ²
C.01.17	varovano stanovanje	40.3 m ²
C.01.18	varovano stanovanje	39.6 m ²

TLORIS TRETJEGA NADSTROPJA 1:200



B.04	pratilica	27.3 m ²
B.05	galerije za zaposlene	20.8 m ²
B.06	večnamenski skladščič	38.9 m ²
B.07	prostor za ventilacijo	11.2 m ²
B.08	prostor za umflega	16.8 m ²
B.09	kotlovnica / prostor za klimato	155.2 m ²
B.10	tehnični prostor za el. inštalacije	4.2 m ²
F.01	skladščič	18.9 m ²
F.02	mini skladščič	4.9 m ²
F.03	prostor za čistike	5.3 m ²
GA.01	parkirna mesta z vsemi dou. potmi	483.8 m ²

TLORIS KLETI 1:200



"NAJINTIMNEJŠI PROSTORI DOMA STAREJŠIH OBČANOV SO ORGANIZIRANI OKOLI MANJŠEGA NOTRANJEGA CVETLIČNEGA VRTA, KI V KOMUNIKACIJSKE PROSTORE PRINAŠA SVETLOBO IN BARVE."



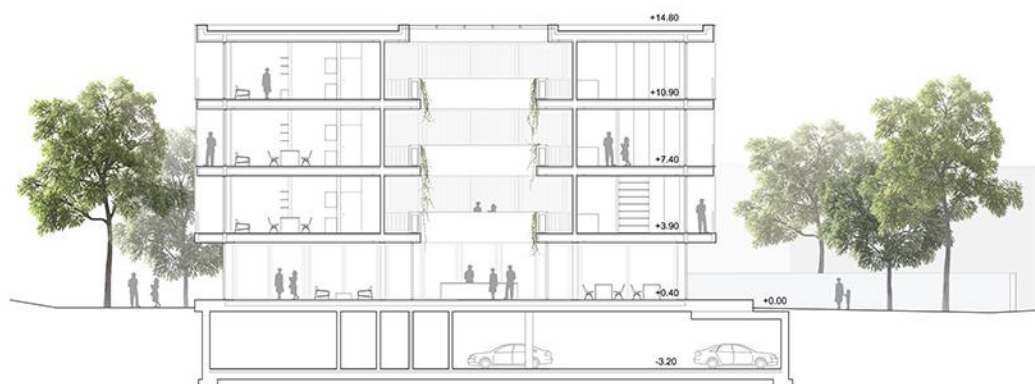
"DOSTOP DO STANOVANJ JE PREOBLIKOVAN V PRILOŽNOST ZA DRUŽENJE IN SREČANJE OKOLI VEČVIŠINSKEGA PROSTORA, BOGATEGA Z RASTLINJEM, KI GA SOUSTVARJAJO PREBIVALCI DOMA."



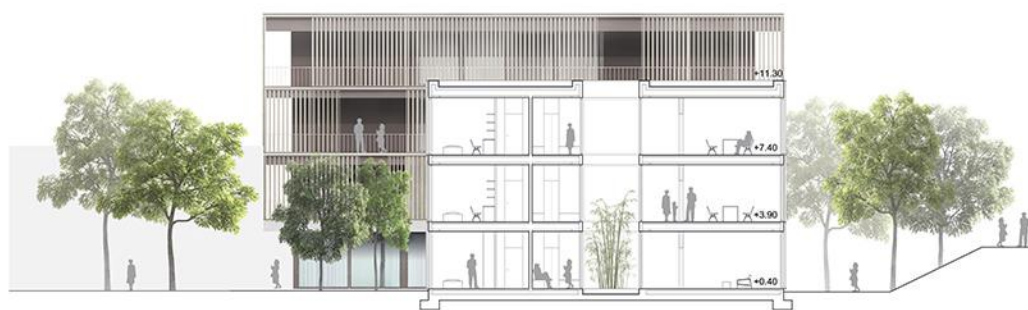
FASADA VZHOD 1:200



FASADA ZAHOD 1:200



PREREZ AA 1:200



PREREZ BB 1:200



"DISKRETNÁ IN ELEGANTNA, FASADA Z IZVEDBO BRISE – SOLEIL SENČIL UPORABNIKE VARUJE PRED PREMOČNIM SONCEM, OBENEM PA USTVARJA PRIJETNO ATMOSFERO V NOTRANJOSTI TER ODPIRA POGLEDE NA OKOLIŠKO POKRAJINO."