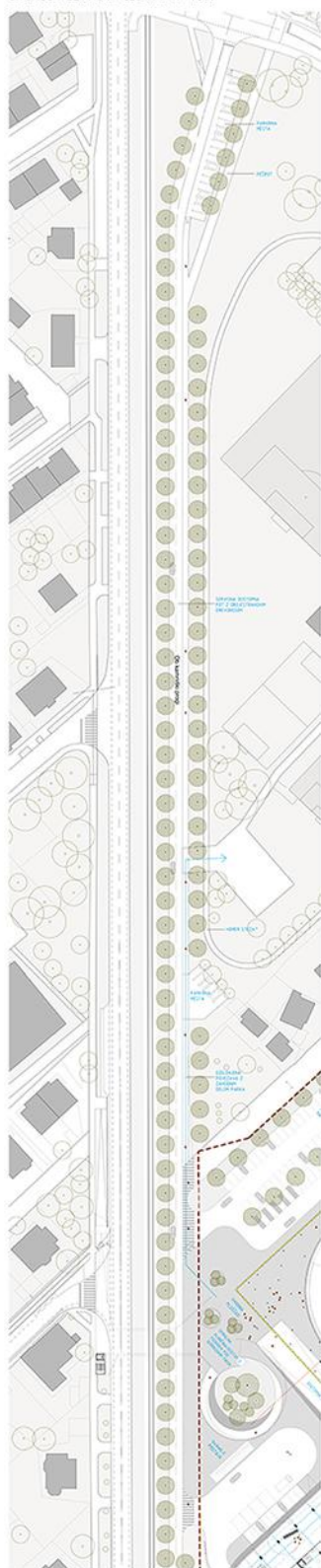
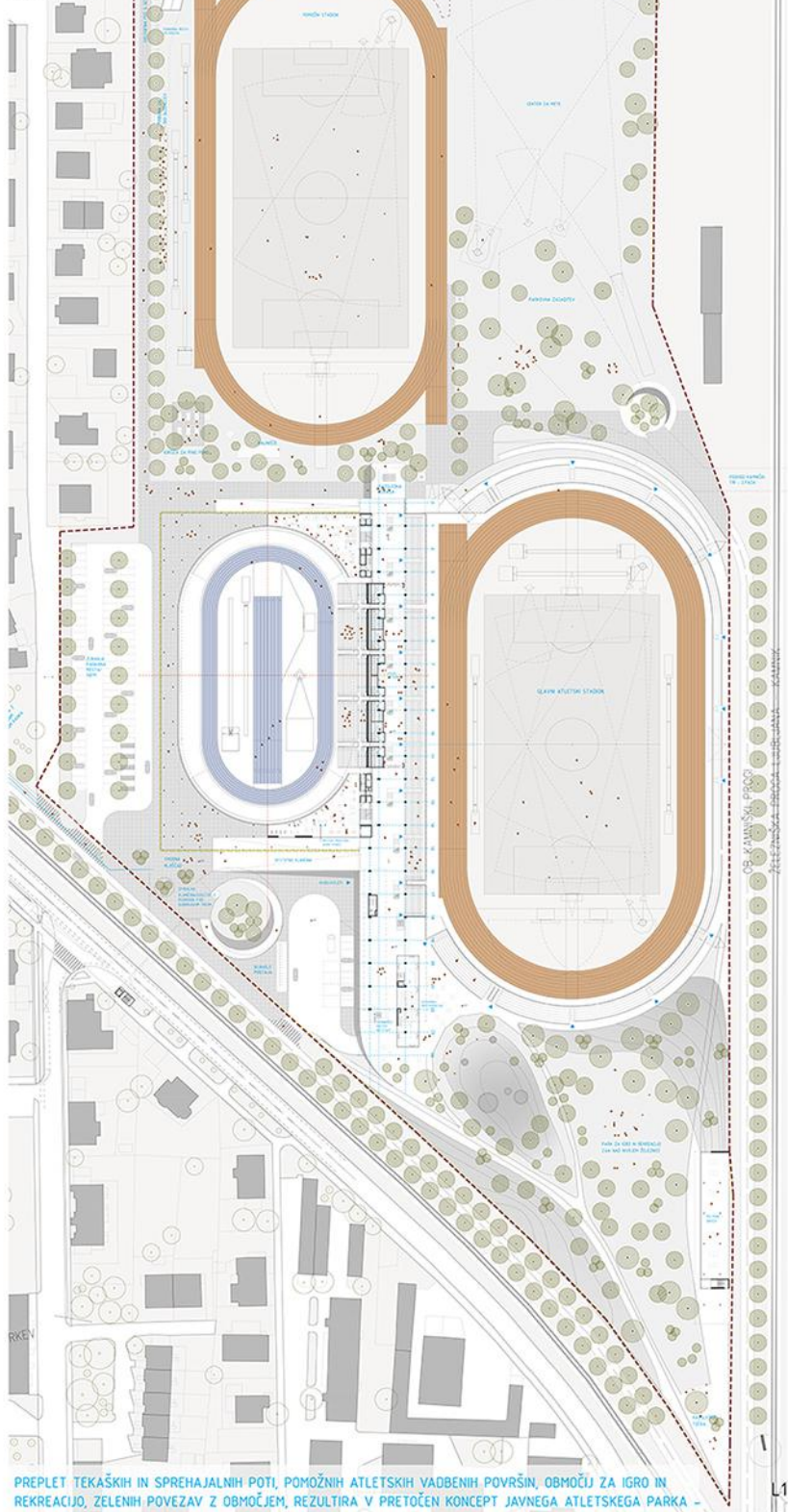


SITUACIJA SERVISNA CESTA / M 1500

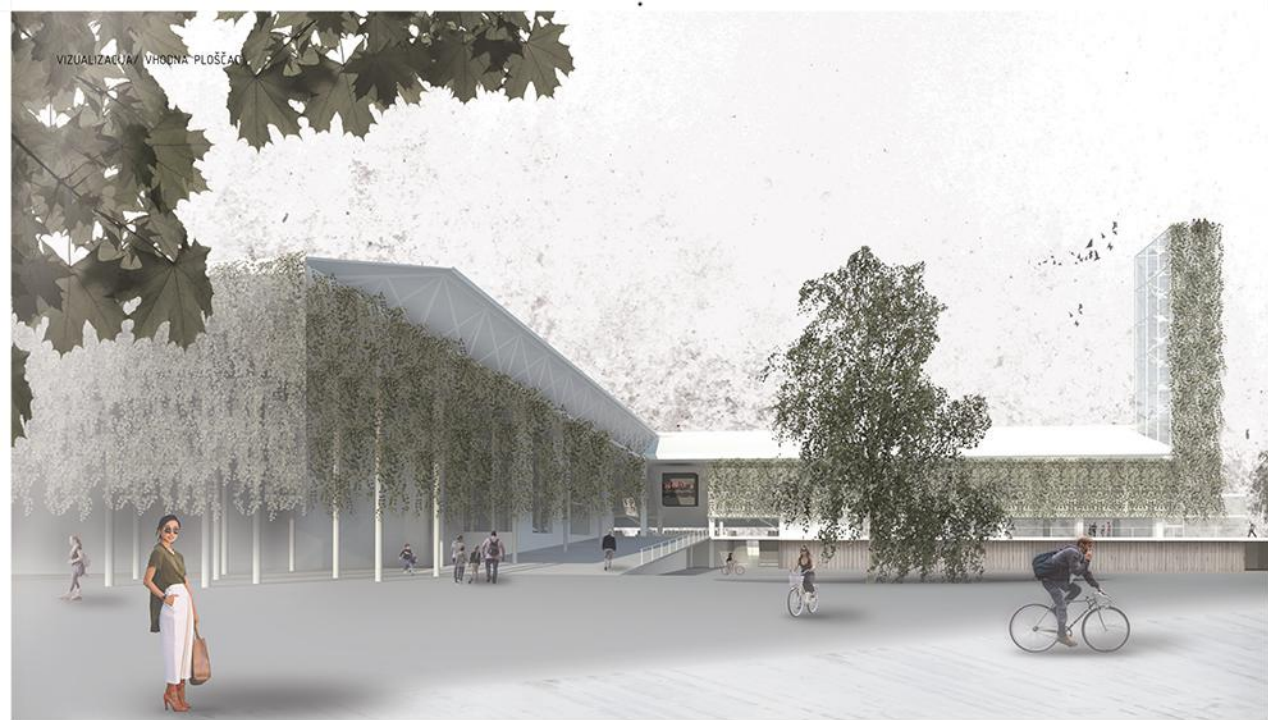


SITUACIJA NATEČAJNO
OBMOČJE / M 1500

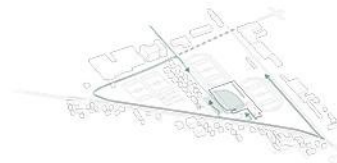


PREPLET TEKAŠKIH IN SPREHAJALNIH POTI, POMOŽNIH ATLETSKIH VADBENIH POVRŠIN, OBMOČIJ ZA IGRO IN REKREACIJO, ZELENIH POVEZAV Z OBMOČJEM, REZULTIRA V PRETOČEN KONCEPT JAVNEGA ATLETSKEGA PARKA -

OB VARNOSTI PROJEKTA



PARKOVNA IN PROMETNA UREDITEV ATLETSKEGA PARKA



ZAVANA UREDITEV

Projekt temelji na uporabniški, prostorski in ekološki vrednotenju parka, skladno s programom, vsebino in obsegi, razpisa in predložitveni dokumentaciji. Projekt temelji na: Vsihi za obsegi, razpisa in predložitveni dokumentaciji; Vsihi za obsegi, razpisa in predložitveni dokumentaciji; Vsihi za obsegi, razpisa in predložitveni dokumentaciji; Vsihi za obsegi, razpisa in predložitveni dokumentaciji.

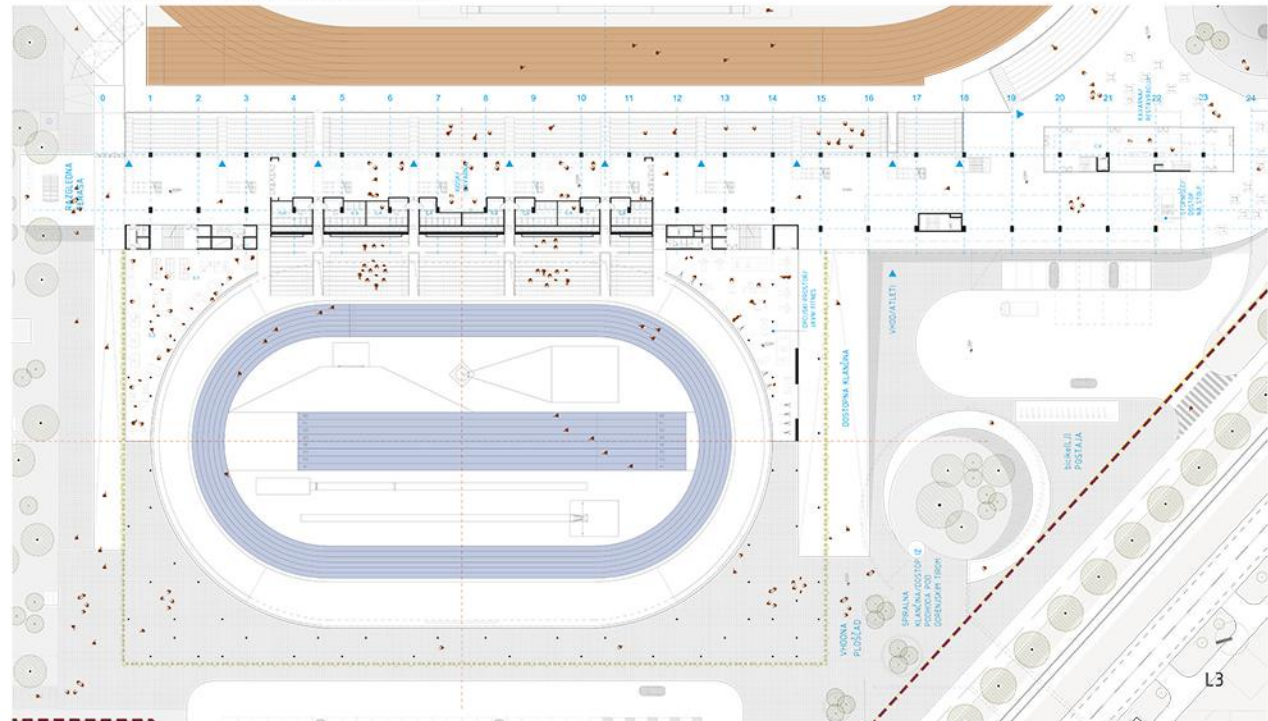
PEŠ IN KOLEKARSKI DOSTOP NA JAVNE PLOŠČE

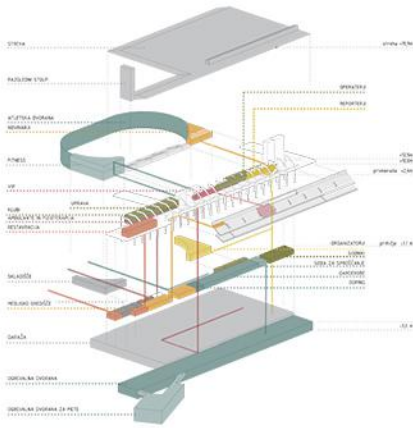
Oblikovanje in vsebina javne plošče je v skladu s programom in vsebino javne plošče. Projekt temelji na: Vsihi za obsegi, razpisa in predložitveni dokumentaciji; Vsihi za obsegi, razpisa in predložitveni dokumentaciji; Vsihi za obsegi, razpisa in predložitveni dokumentaciji; Vsihi za obsegi, razpisa in predložitveni dokumentaciji.

PROMETNI PROJEKT

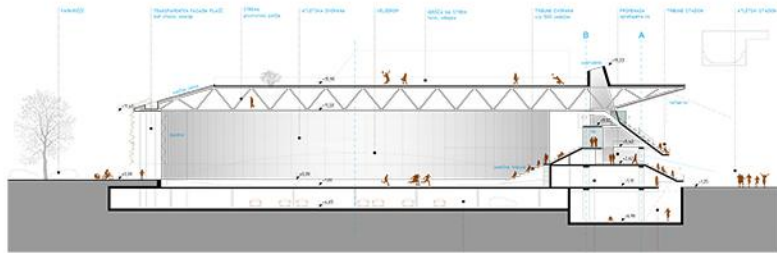
Oblikovanje in vsebina prometnega projekta je v skladu s programom in vsebino prometnega projekta. Projekt temelji na: Vsihi za obsegi, razpisa in predložitveni dokumentaciji; Vsihi za obsegi, razpisa in predložitveni dokumentaciji; Vsihi za obsegi, razpisa in predložitveni dokumentaciji; Vsihi za obsegi, razpisa in predložitveni dokumentaciji.

1. ETAŽA/PROMENADA - DOSTOPI NA TRIBUNE, KAVARNA, JAVNI FITNES



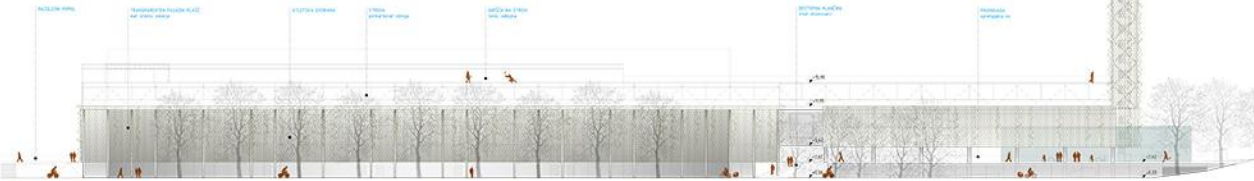


VSE PROGRAME ATLETSKEGA CENTRA POSREDNO ALI NEPOSREDNO POVEZUJE OSREDNJA, JAVNO DOSTOPNA PROMENADA. PREREZ C / M 1:250



Vse programe atletskega centra posredno ali neposredno povezuje osrednja, javno dostopna promenada. Želim nad obdobjem letenosti, orientirana sever-jug. Vpeta je v zunanjo ureditev in se na severni strani v območje zunanjih športnih površin s pomožnim atletskim stadionom, na jugu pa na eno stran po rampi navzdol na glavni trg, na drugo pa na nivoju v park za igranje in rekreacijo. Hkrati se promenada os zaključuje s preprosto konstruirano kavčevsko razgledno stolico z odprtim stopniščem, ki vodi na nivo pridelne črtnice. Isporedni element objekta promenada omogoča prost prehod v vzdolžni smeri ter preprosto dostopanje do različnih višavin. Vzdolž spremljalne osi se pogledi odpirajo na atletski stadion.

FASADA ZAHOD / M 1:250

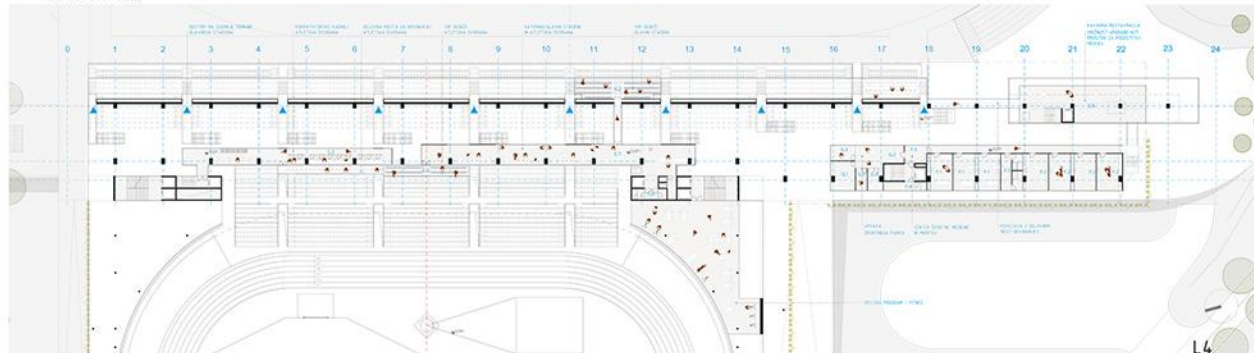


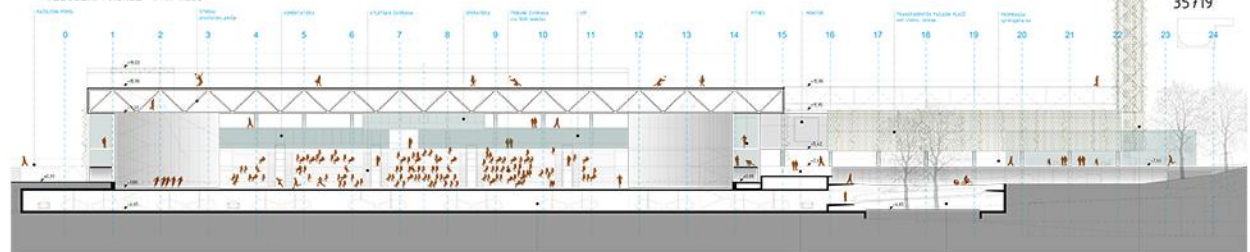
3. ETAŽA/VIP, komentatorske kabine/ dvorana, uprava, center športne medicine in meritev / M 1:250



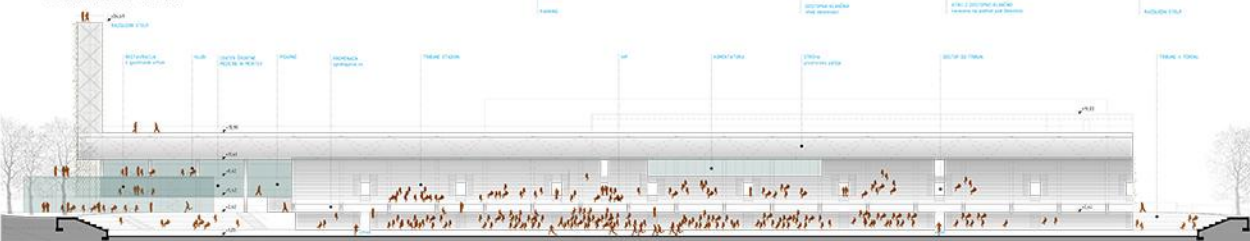
GLEDALCE NAD ODPRTO PROMENADO SPREMLJAJO LOČENI VOLUMNI PROGRAMOV ATLETSKEGA CENTRA - VIP PROSTOROV, KOMENTATORSKIH KABIN, AMBULANT, RESTAVRACIJE.

2. ETAŽA/VIP, komentatorske kabine/ dvorana, uprava, center športne medicine in meritev / M 1:250

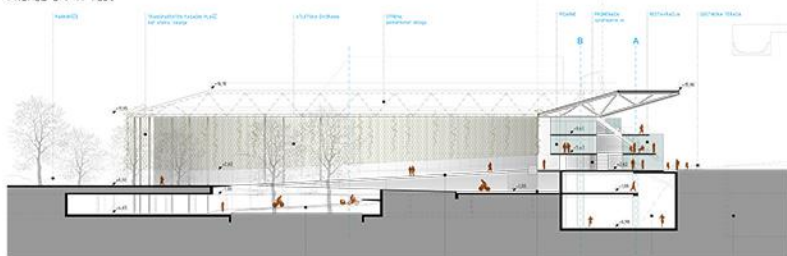




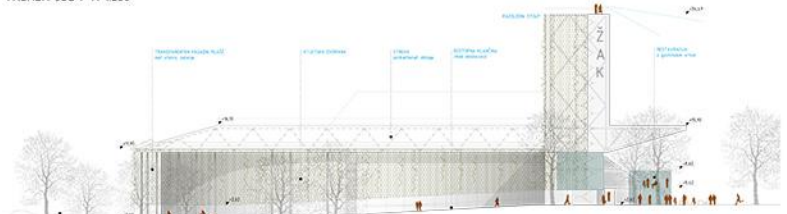
FASADA VZHOD / M 1:250



PREREZ B / M 1:250



FASADA JUG / M 1:250



TEHNIČNI OPIS NOSILNE KONSTRUKCIJE ZA ATLETSKI CENTER LJUBLJANA

V okviru natečajne rešitve za novi atletski center v Ljubljani je predložena podzemna garaža z dvonosno in poševno pod štirinotno prago. Tribunski objekt stojihlini C + 1,2, ki se zankajo v sklopu in spojuča strukturna konstrukcija, ki preučuje notranji atletski program in tribune odprtega stadiona.

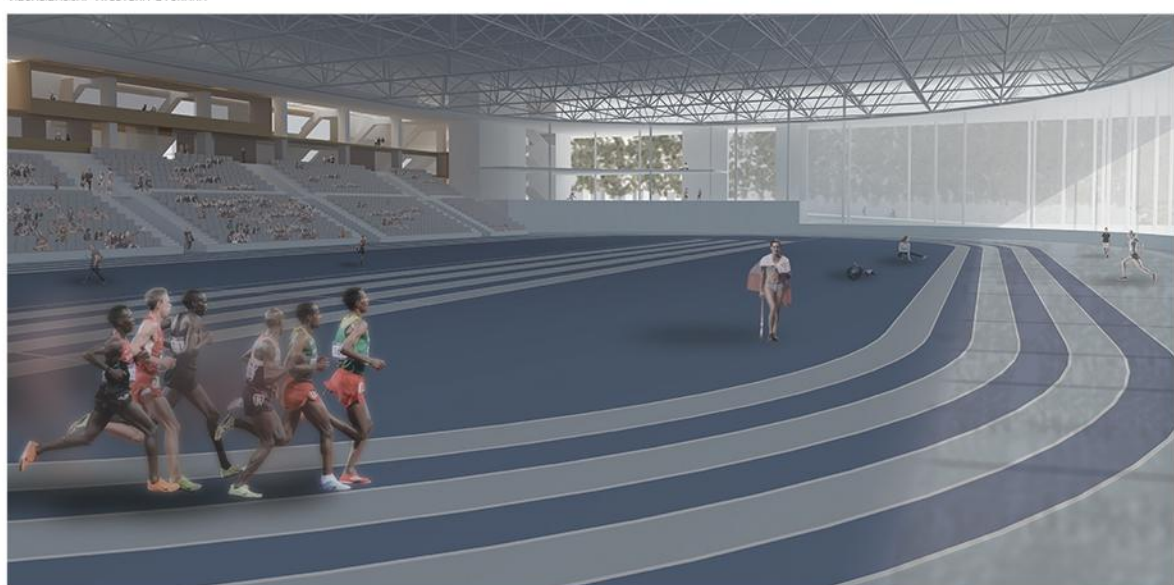
Čeloten objekt je temeljen na temeljni plošči debeline 40 cm na dveh različnih nivojih, ki je lokalizirana pod stropi, stropi in potravnice proti oplašeni so odobnjena. Medelstne plošče in plošče tribun in tribunske objekte na debeline 20 cm, podpirajo se z amirano-betonskimi stebri na razstvi 8 m. Strani okvaje so prehodne 50h = 50/80 cm. Plošča nad garažno etažo je debeline 30 cm. Podlaga je na obsevih klavne plošče debeline 50 cm in silep dometaj 5,0 x 0,20 m, v razstvi 10,5 x 10 m. Klavna etaža se izveja v odprti gradbeni jami. Podzemna etaža mora biti videlovna kar celotna začetje vsake amirano-betonke konstrukcije, v glavnem pa kvaliteta izvedbe hidroizolacije. V nadaljevanju gradilnega objekta je prehodno le poobsej pod štirinotno prago in komunikacijski del z rampo za pešce v atriju. Osta dela sta predložena v amirano-betonski izvedbi. Določilo da garažo se izvede sklop potravnice obtočno in Pregeljina ulice. Določilo je podzemna amirano-betonski objekt ustrezno hidroizoliran.

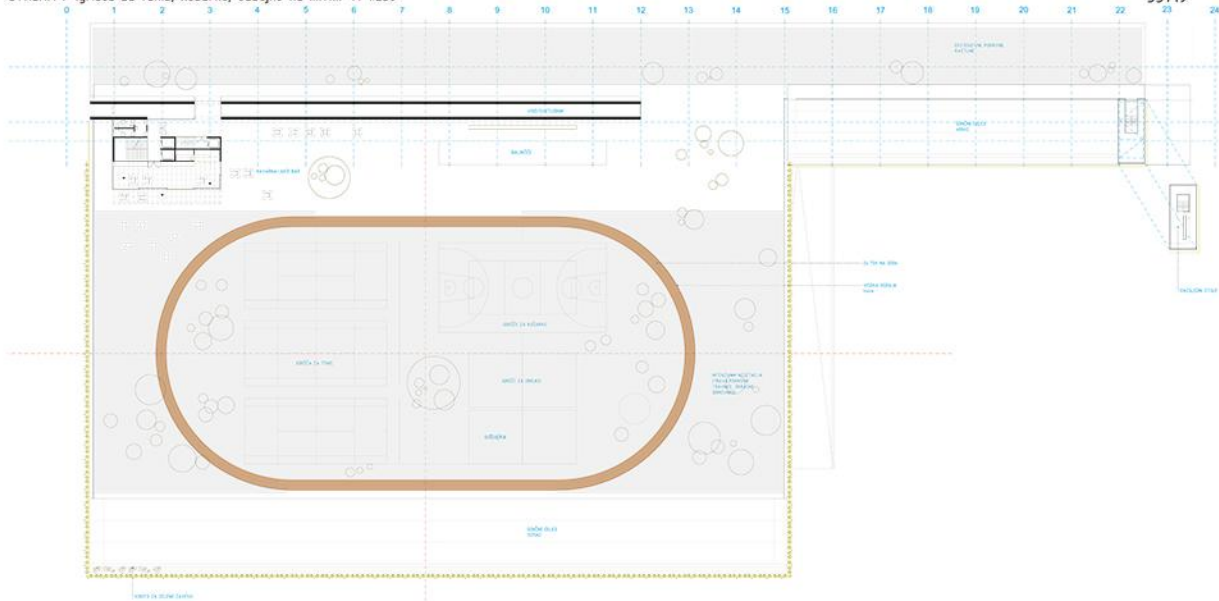
Glavna nosilna konstrukcija strelne nad atletskim programom in odprti tribunski program je prostorsko razporejena preko celotnega razpisa atletske osrčane, ki znaša 70 m. Plošča so nosni razporejena na medelstnem razstvi 8 m x križni in 6 m x dolgi strani in potravnice s kratkim razpisom prehodno na tribunski objekt. Tribunska plošča je 5 m. Elementi so izvedeni iz kvadratnih profilih, kar je zaradi manj obilnega razpisov, vendar so kvadratni profili obilno razpis, kar so ustrezno obravnavati v celoti vsem. Plošča je na jakeh strani potravnice z jakeh strani na jakeh strani, dimenzionirane na jakeh, na vseh strani pa so nosni na amirano-betonskih okvaji, ki so nosni tudi potravnice medelstne ploščice tribunskega objekta.

Preko jakeh nosilnih mestih je položena strelna plošča iz lesnih prefabriciranih elementov, ki so predelno prilagodni za izvajanje programa na strani. Čelotna strelna je dimenzionirana na strelno vsajga kakor tudi objekte, ki se bo izvaja na jakeh. V delu, kar se strelna nad atletsko osrčano konča, strelna nad odprti tribuni pa je le potravnice, se ta uvede iz lesnih elementov, kar je strukturna konstrukcija nad osrčano.

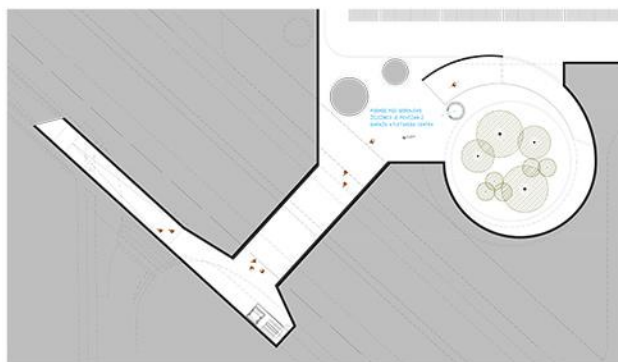
Iz strelnega in gradbenega vidika je nosilna konstrukcija zaradi velikih razpisov zahtevna. Konstrukcija je zasnovana tako, da bo omogočala čim bolj razpisno izvajanje atletskega in športnega programa, kakor tudi priprave in odprti prostor na strani objekta, ki je predloženo kot uporabna površina za izvajanje športnih aktivnosti.

VIZUALIZACIJA/ ATLETSKA DVORANA

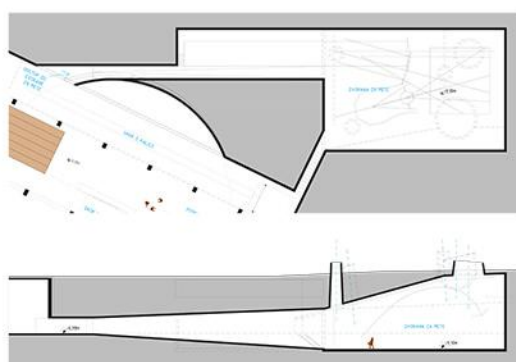




PODHOD POD GORENSKIM TIROM / M 1:250



DVRANA ZA METE / M 1:250



KLET/ garaže, ogrevalna dvorana/ M 1:250

