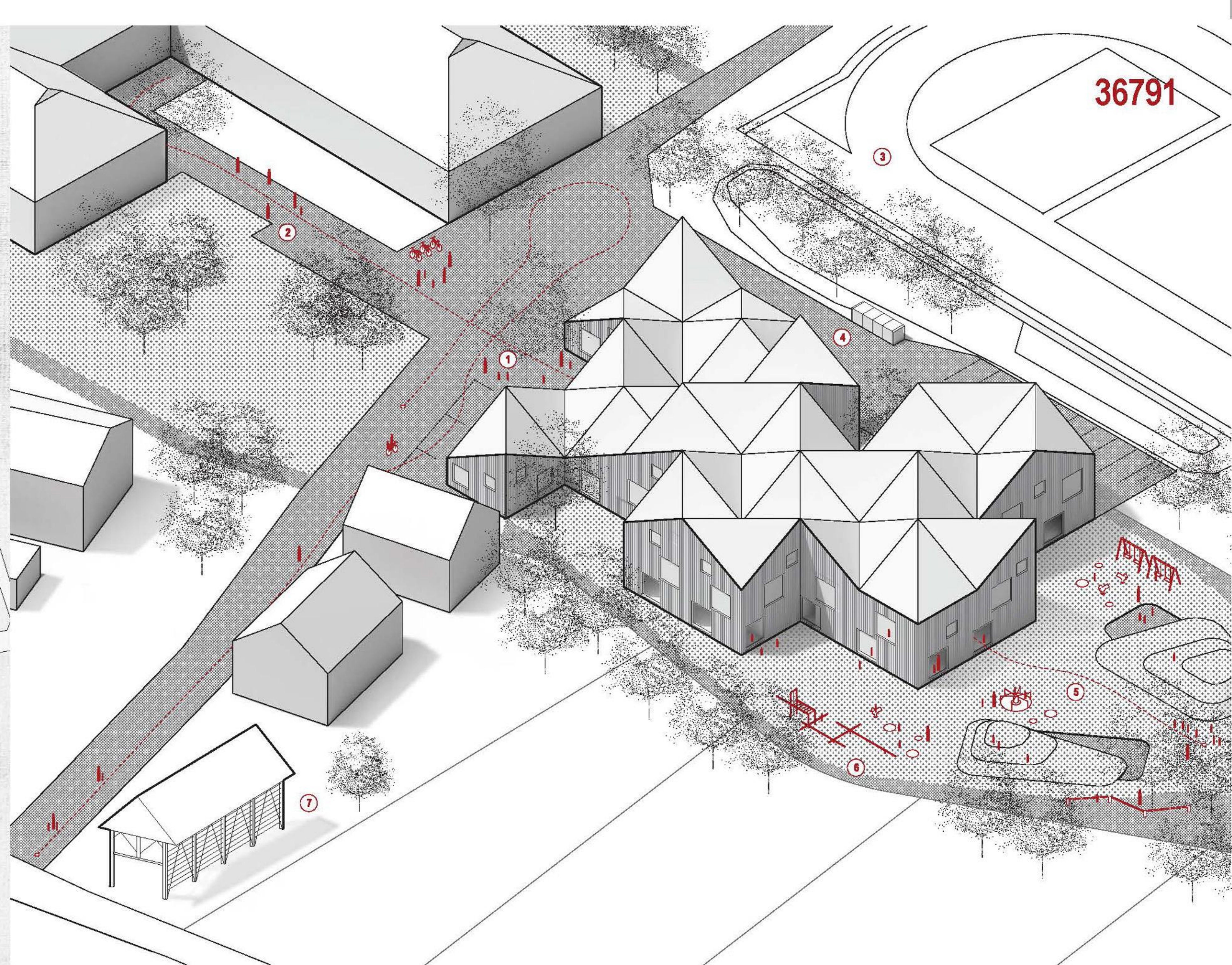
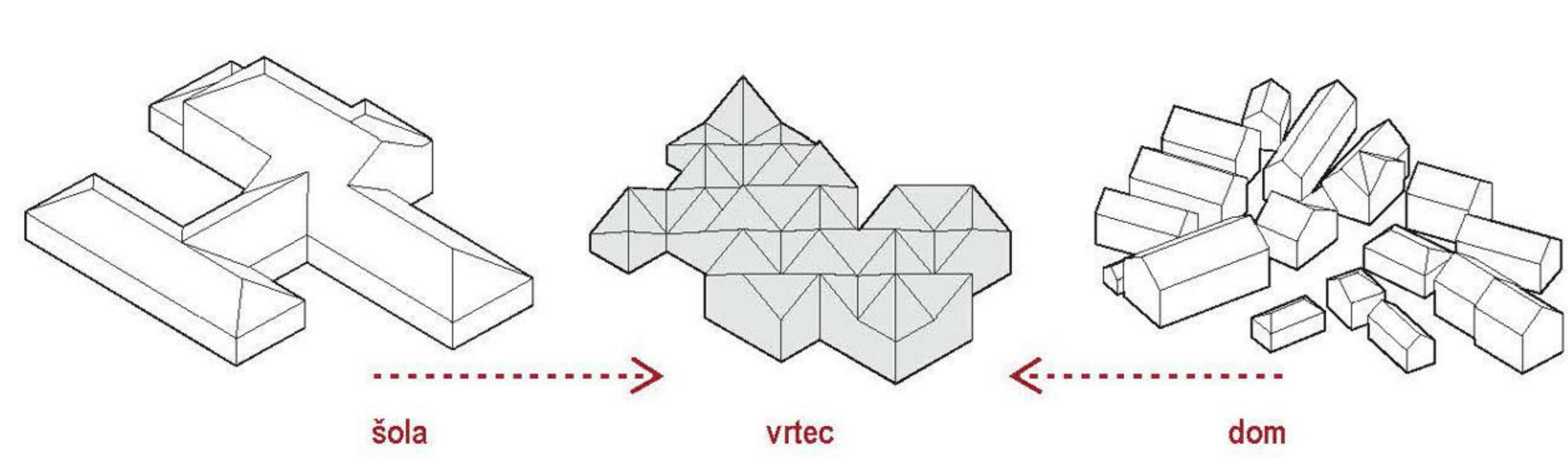


ŠIRŠA SITUACIJA Z NAVEZAVO NA OKOLICO M 1:1000

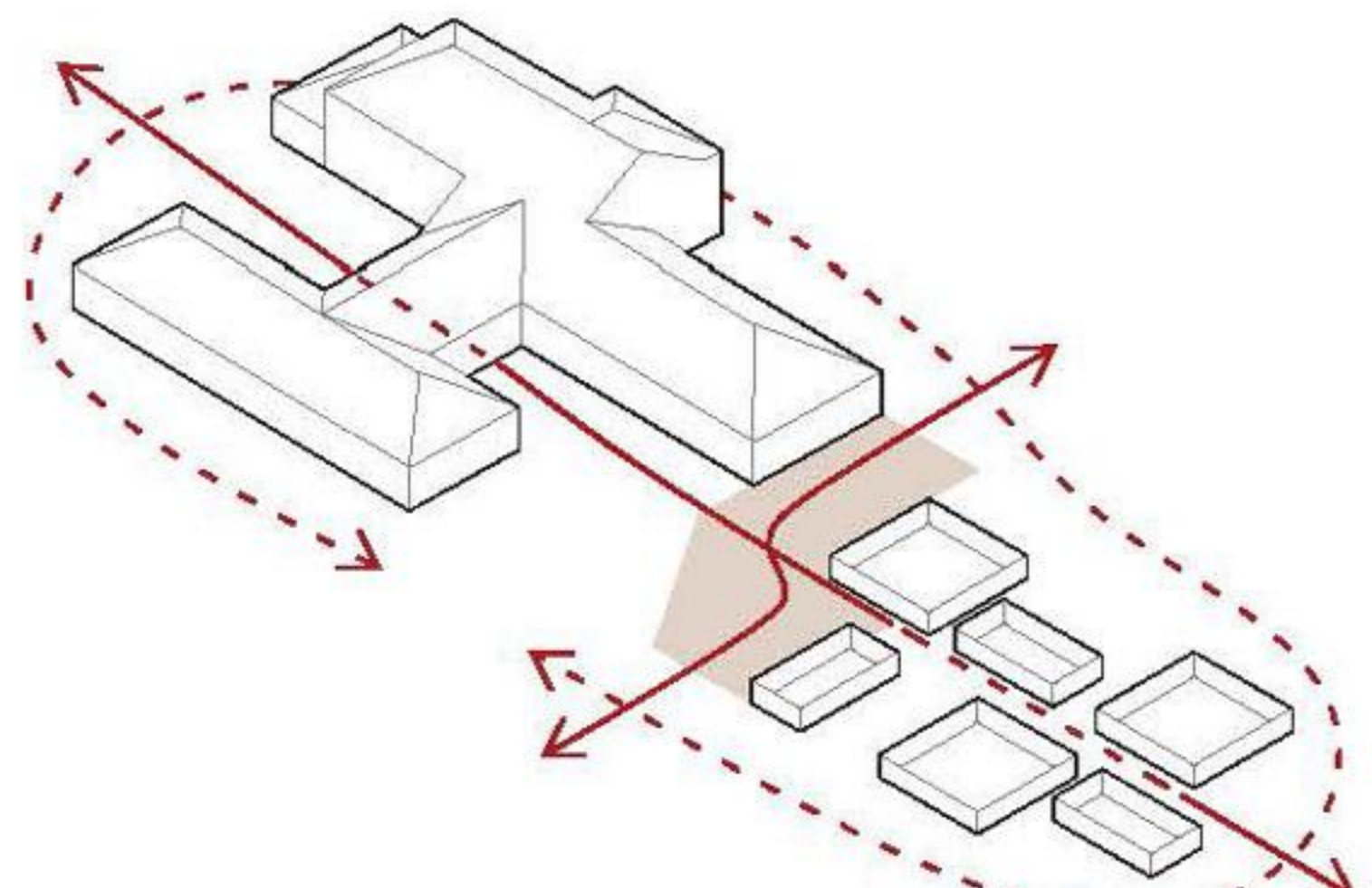


AKSONOMETRIJA OŽJEGA OBMOČJA | 1 vhod v vrtec | 2 povezava z OŠ | 3 športni park | 4 gospodarsko dvorišče | 5 igrišče | 6 krožna pot | 7 kulturna krajina s kozolci

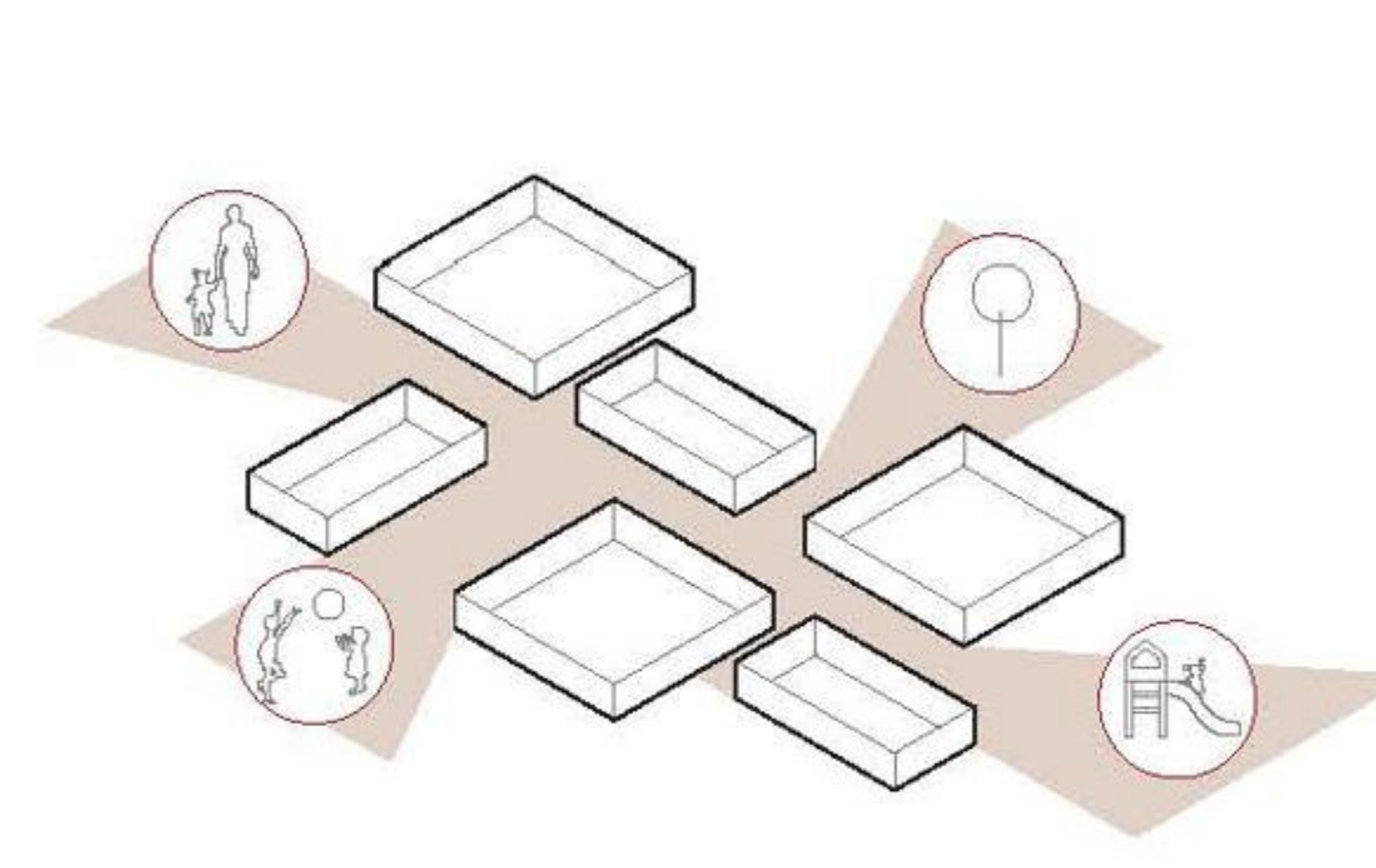
VRTEC V BOHINJSKI BISTRICI



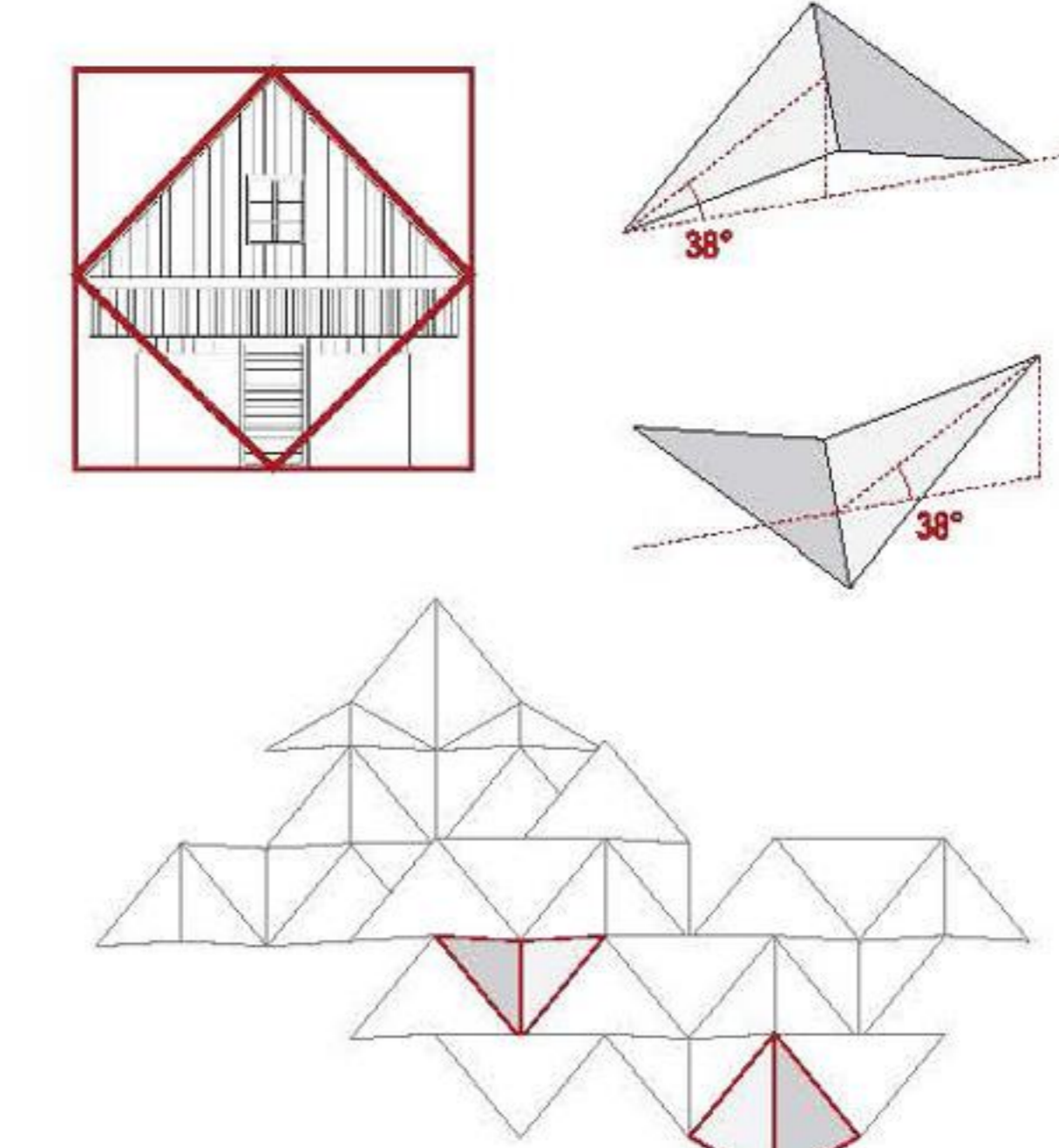
Gručasta zasnova vrta interpretira strnjeno naselbinsko dediščino Bohinja, povezuje šolo in okoliško vaško pozidavo ter oblikuje razgiban prostor v merilu otrok



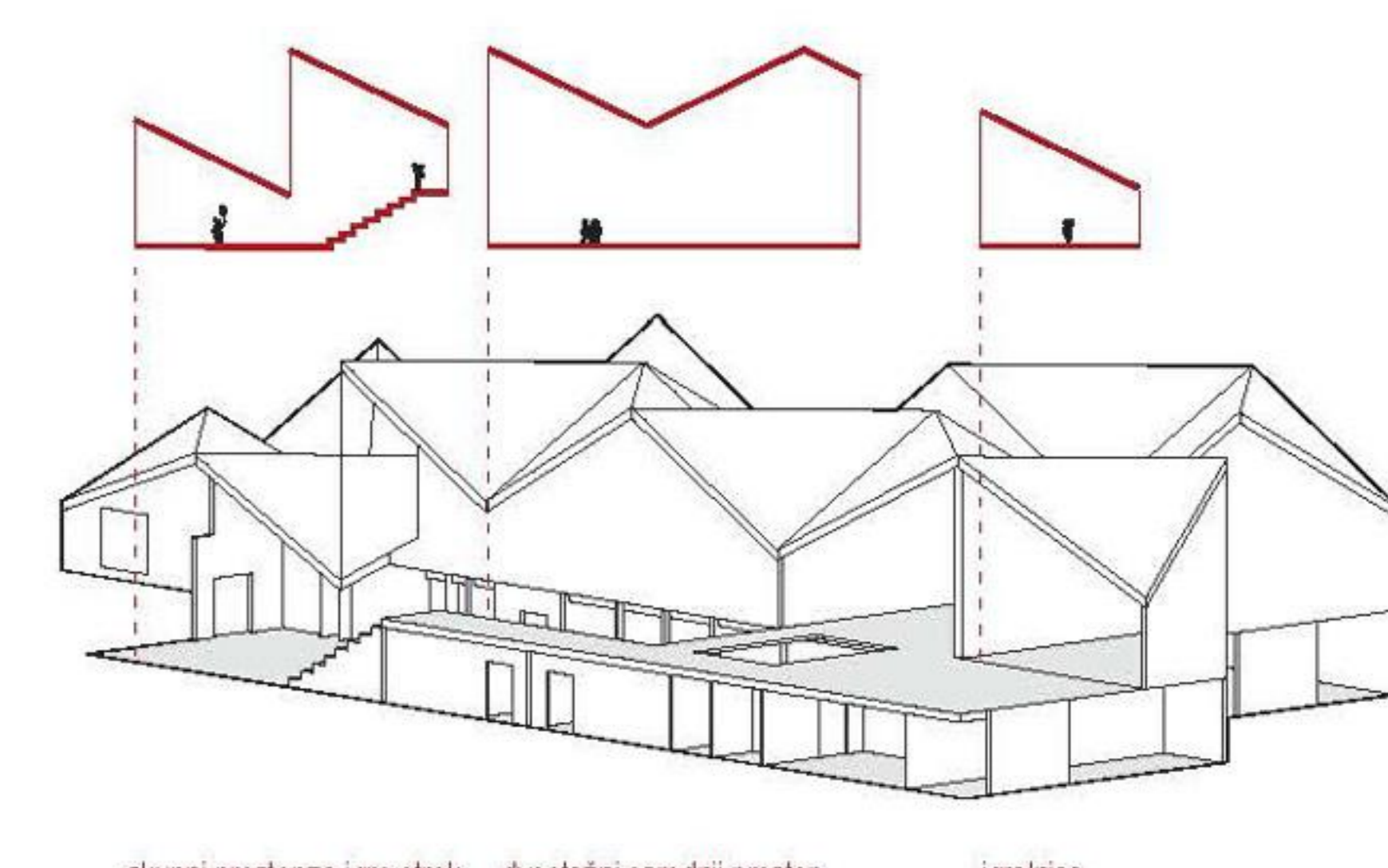
Povezava vrta s šolo je vzpostavljena preko skupne javne površine in krožne poti



Gručasta členitev ustvari odprt javni medprostor povezan z zunanostjo



Razmerja in členitev strehe sledijo tipičnim proporcem bohinjske hiše



Streha oblikuje razgibano notranjost s prostorsko in vizualno povezanima etažama



TLORIS PRITLIČJA Z ZUNANJO UREDITVIJO M 1:200



Vhodni prostor vrta



Osrednji skupni prostor vrta

