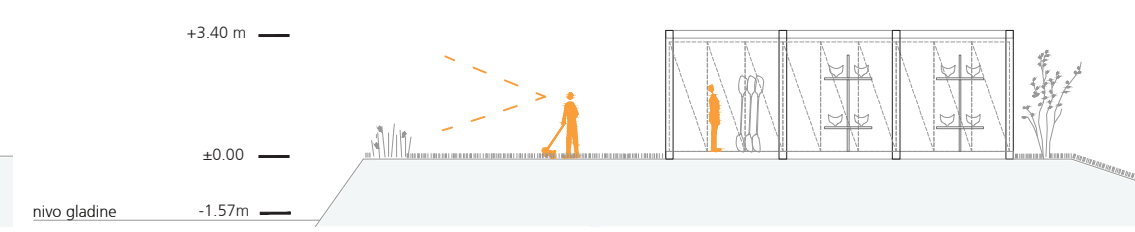
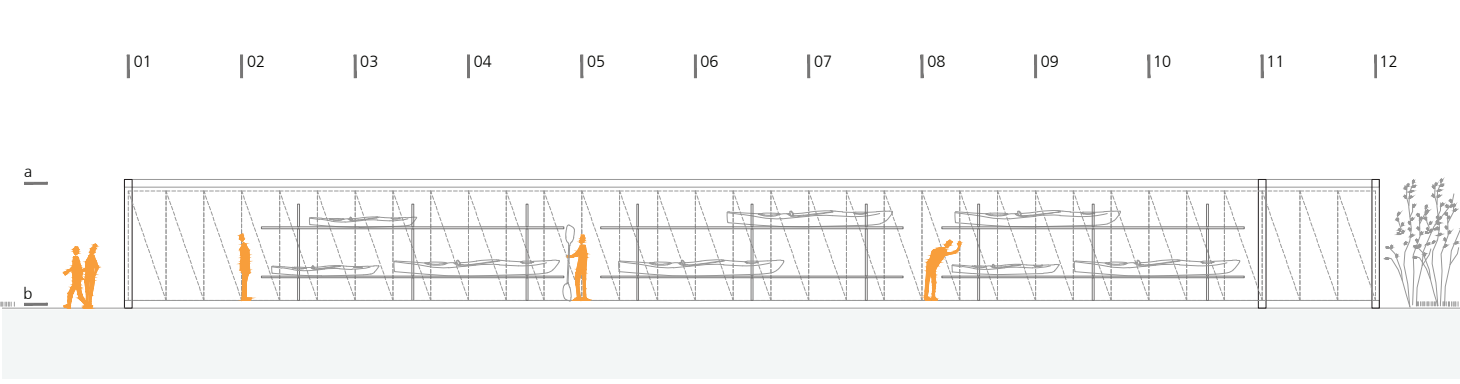
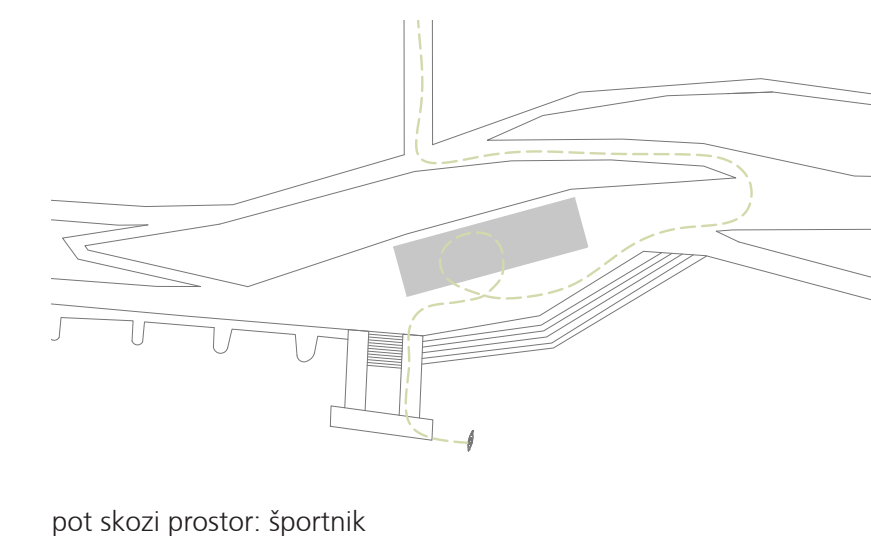
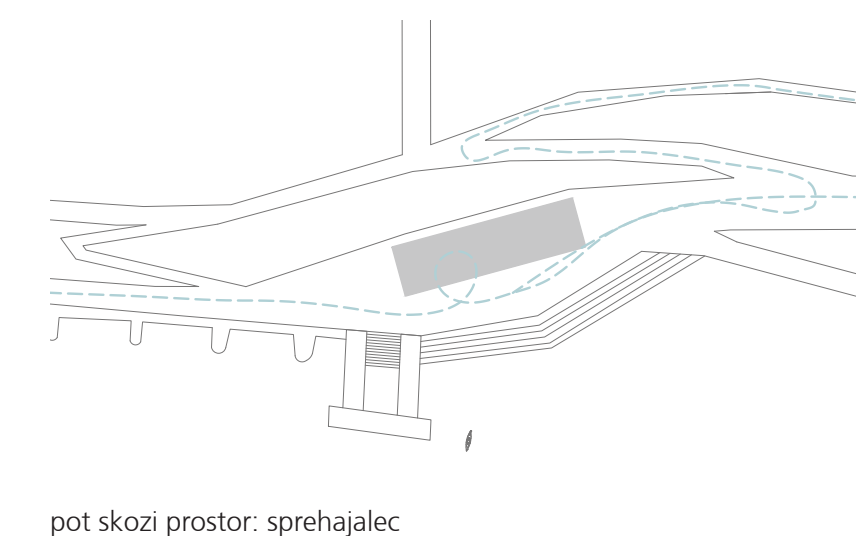
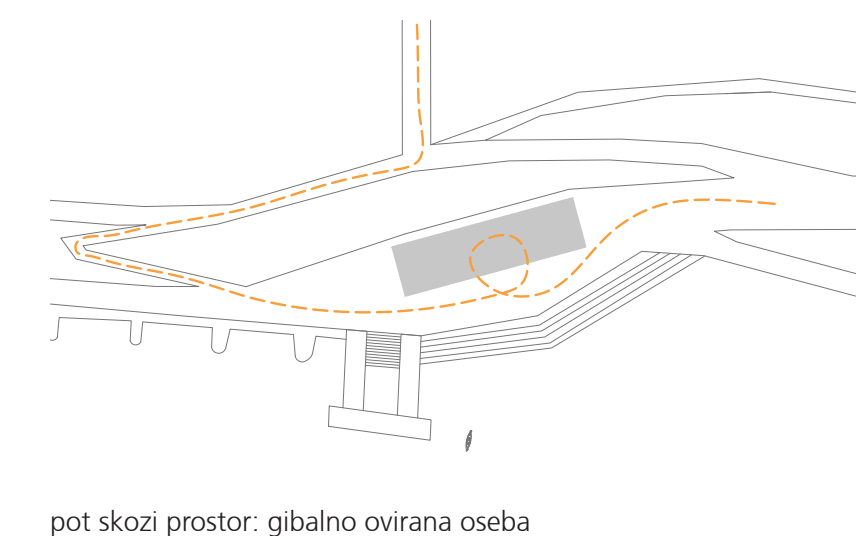
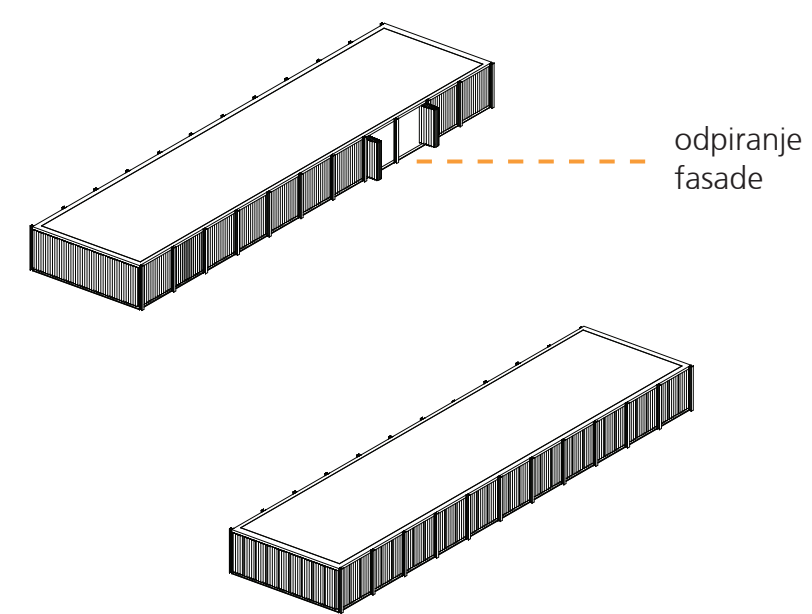
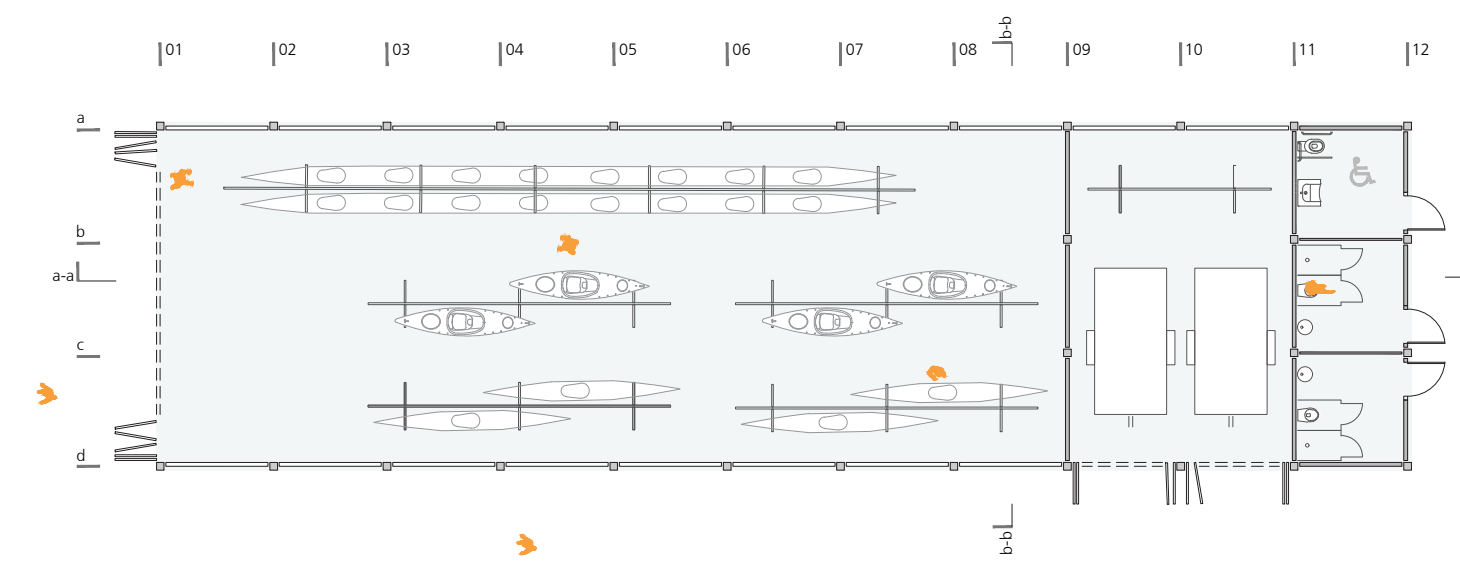
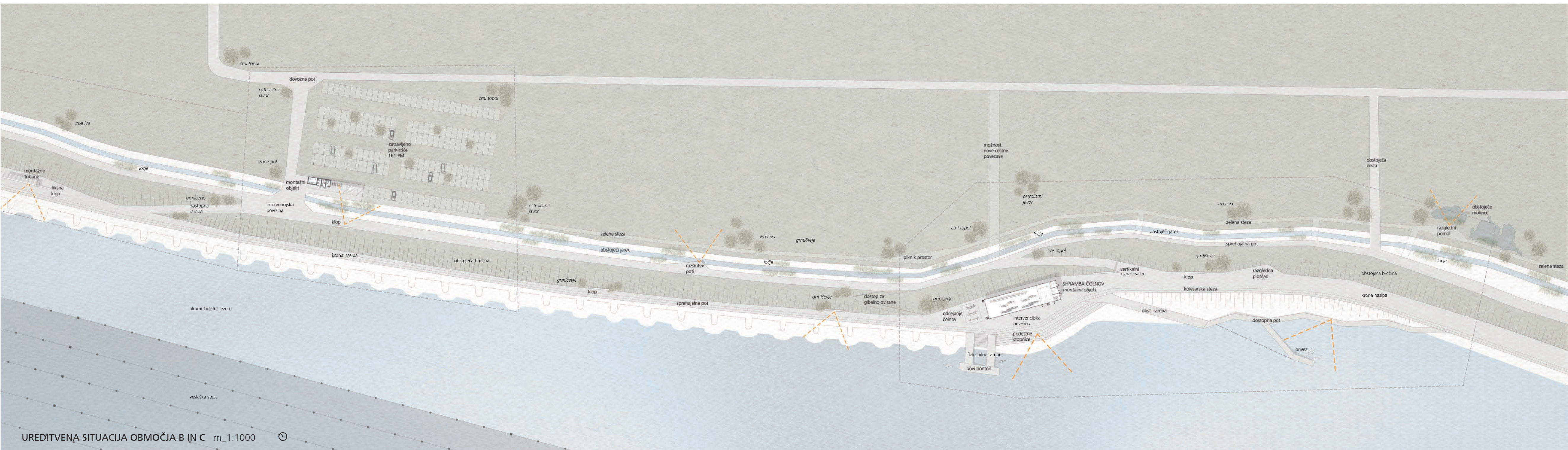
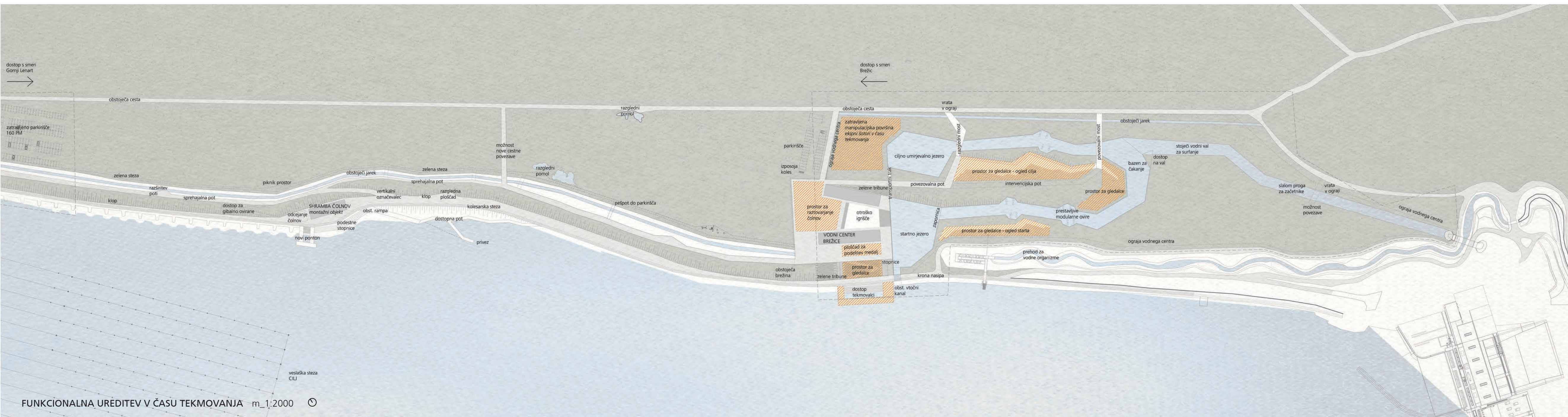
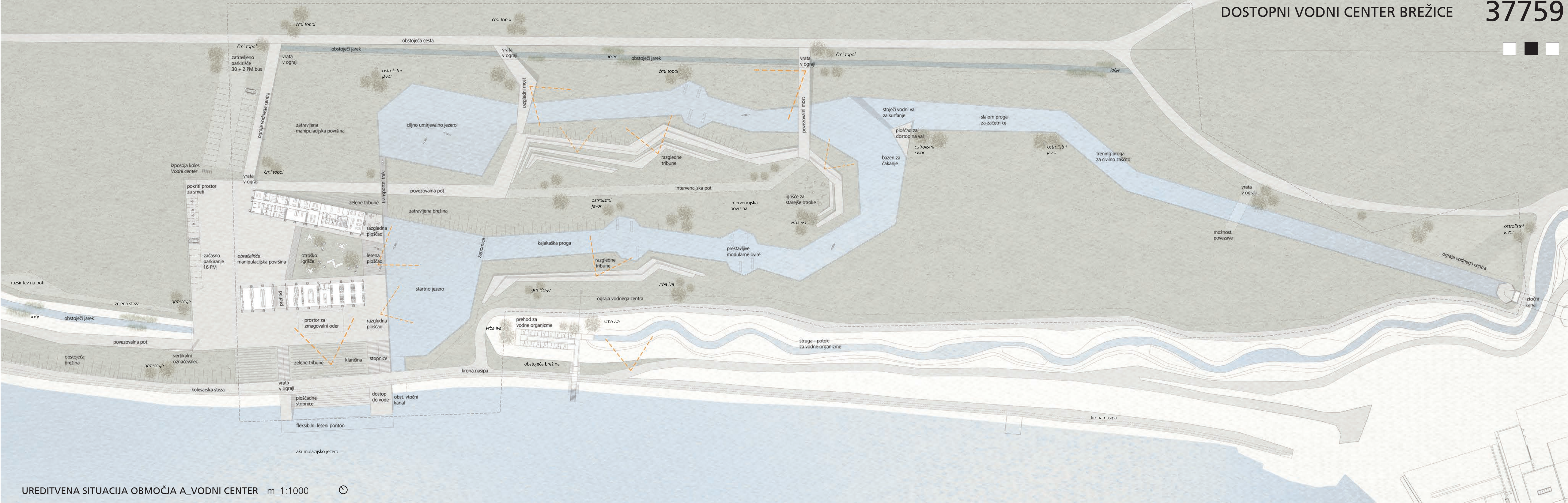
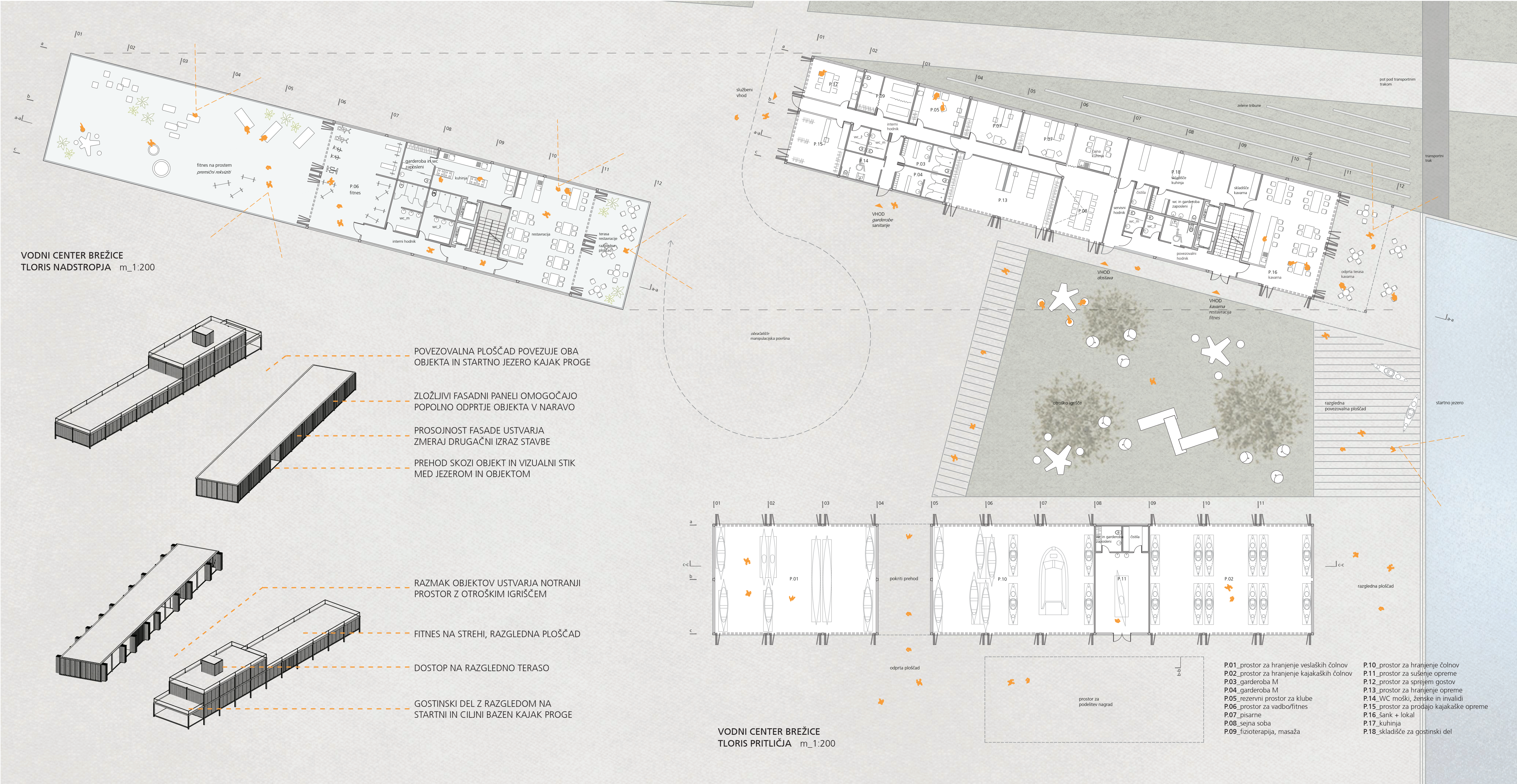


PREGLEDNA SITUACIJA CELOTNEGA OBMOČJA m_1:20000





UREDITVENA SITUACIJA OBMOČJA A_VODNI CENTER m_1:1000

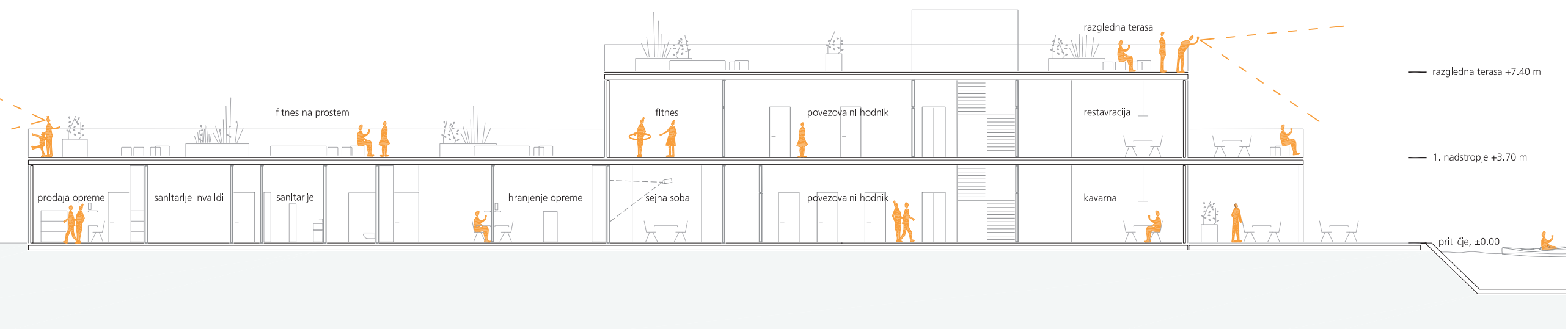


VODNI CENTER BREŽICE
TLORIS NADSTROPJA m_1:200

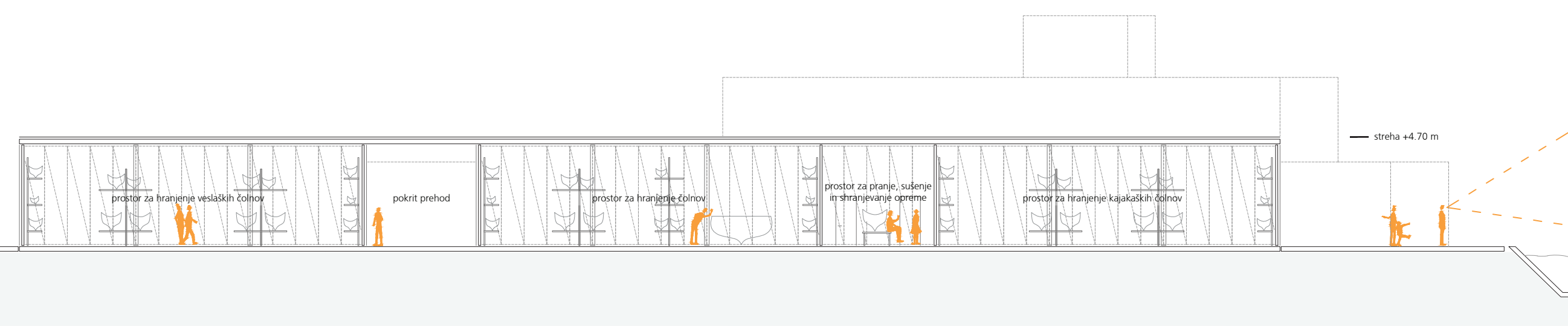
VODNI CENTER BREŽICE
TLORIS PRITLIČJA m_1:200

- POVEZOVALNA PLOŠČAD POVEZUJE OBA OBJEKTA IN STARTNO JEZERO KAJAK PROGE
- ZLOŽLJIVI FASADNI PANELI OMOGOČAJO POPOLNO ODPRTJE OBJEKTA V NARAVO
- PROSODNOST FASADE USTVARJA ZMERAJ DRUGAČNI IZRAZ STAVBE
- PREHOD SKOZI OBJEKT IN VIZUALNI STIK MED JEZEROM IN OBJEKTOM
- RAZMAK OBJEKTOV USTVARJA NOTRANJI PROSTOR Z OTROŠKIM IGRIŠČEM
- FITNES NA STREHI, RAZGLEDNA PLOŠČAD
- DOSTOP NA RAZGLEDNO TERASO
- GOSTINSKI DEL Z RAZGLEDOM NA STARTNI IN CILJNI BAZEN KAJAK PROGE

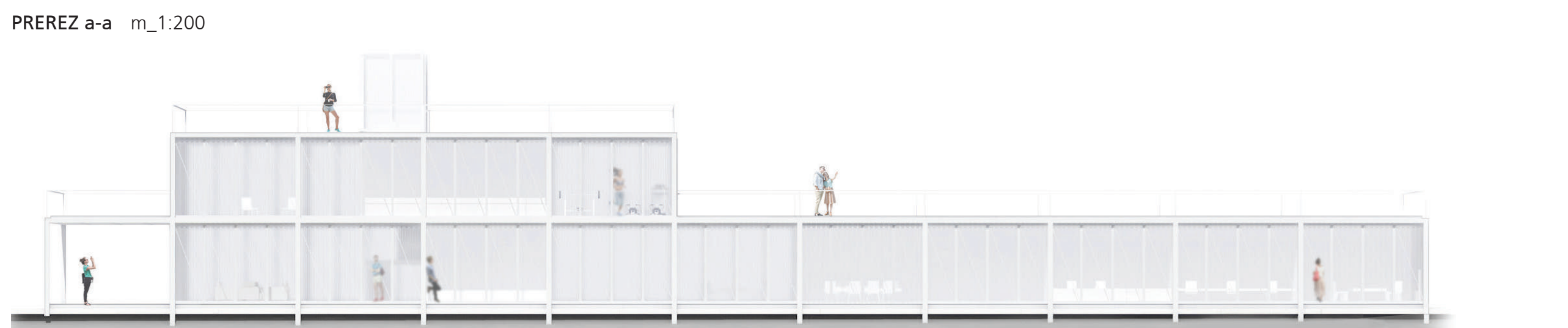
- P.01_prostor za hranjenje veslaških čolnov
- P.02_prostor za hranjenje kajakaških čolnov
- P.03_garderoba M
- P.04_garderoba M
- P.05_rezervni prostor za klube
- P.06_prostor za vadbo/fitnes
- P.07_pisarne
- P.08_sejna soba
- P.09_fizioterapija, masaža
- P.10_prostor za hranjenje veslaških čolnov
- P.11_prostor za sušenje opreme
- P.12_prostor za sprejem gostov
- P.13_prostor za hranjenje opreme
- P.14_WC, toaleti, ženske in invalidi
- P.15_prostor za prodajo kajakaške opreme
- P.16_Sekir + lokal
- P.17_kuhinja
- P.18_skladišče za gostinski del



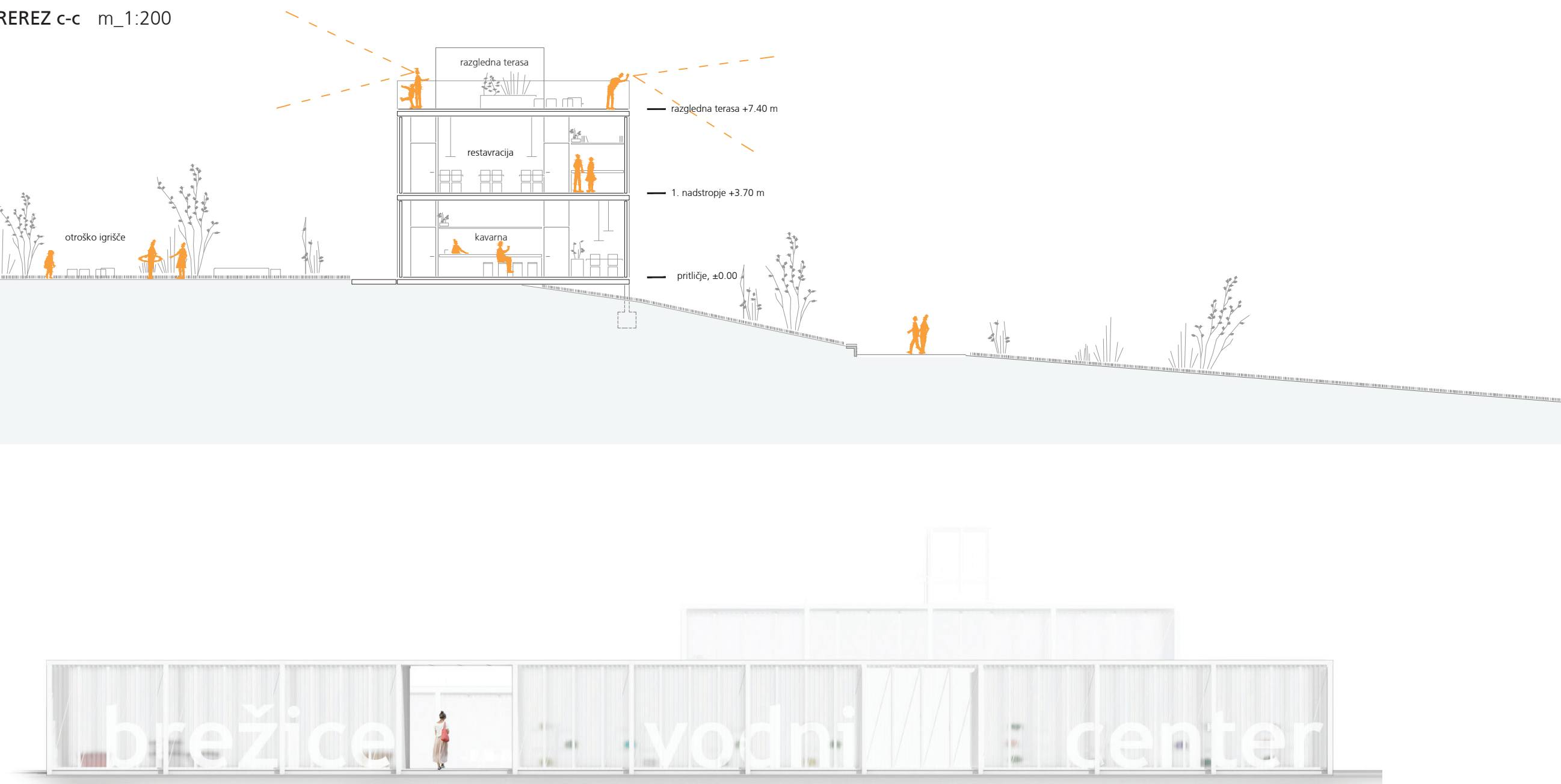
PREREZ b-b m_1:200



PREREZ c-c m_1:200



PREREZ a-a m_1:200



JUŽNA FASADA m_1:200



PROSTORSKI PRIKAZ S KAJAKAŠKE PROGE - POGLED PROTI VODNEMU CENTRU



POGLED S KRONE NASIPA NA VODNI CENTER BREŽICE

