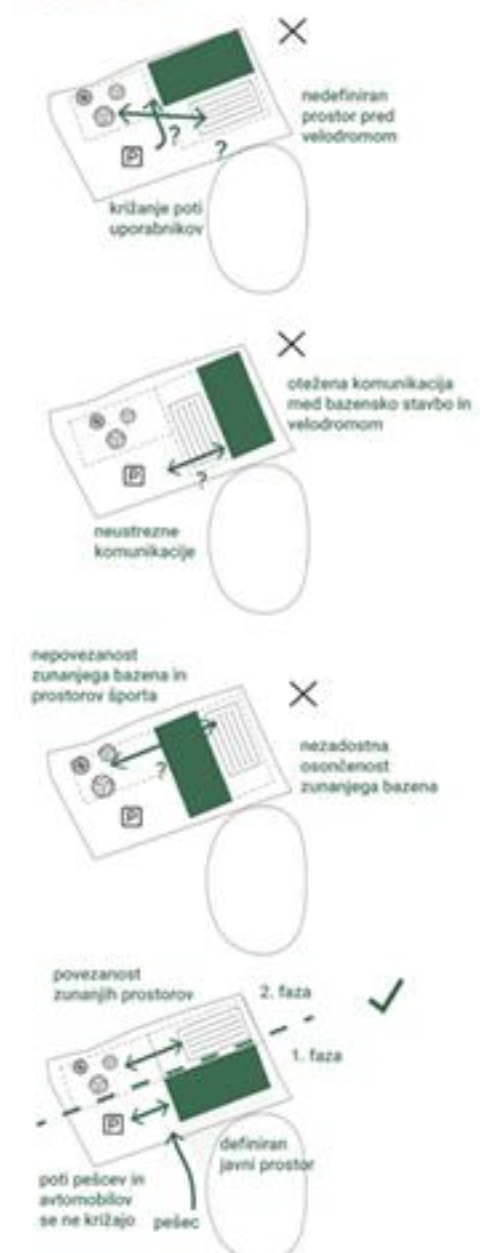
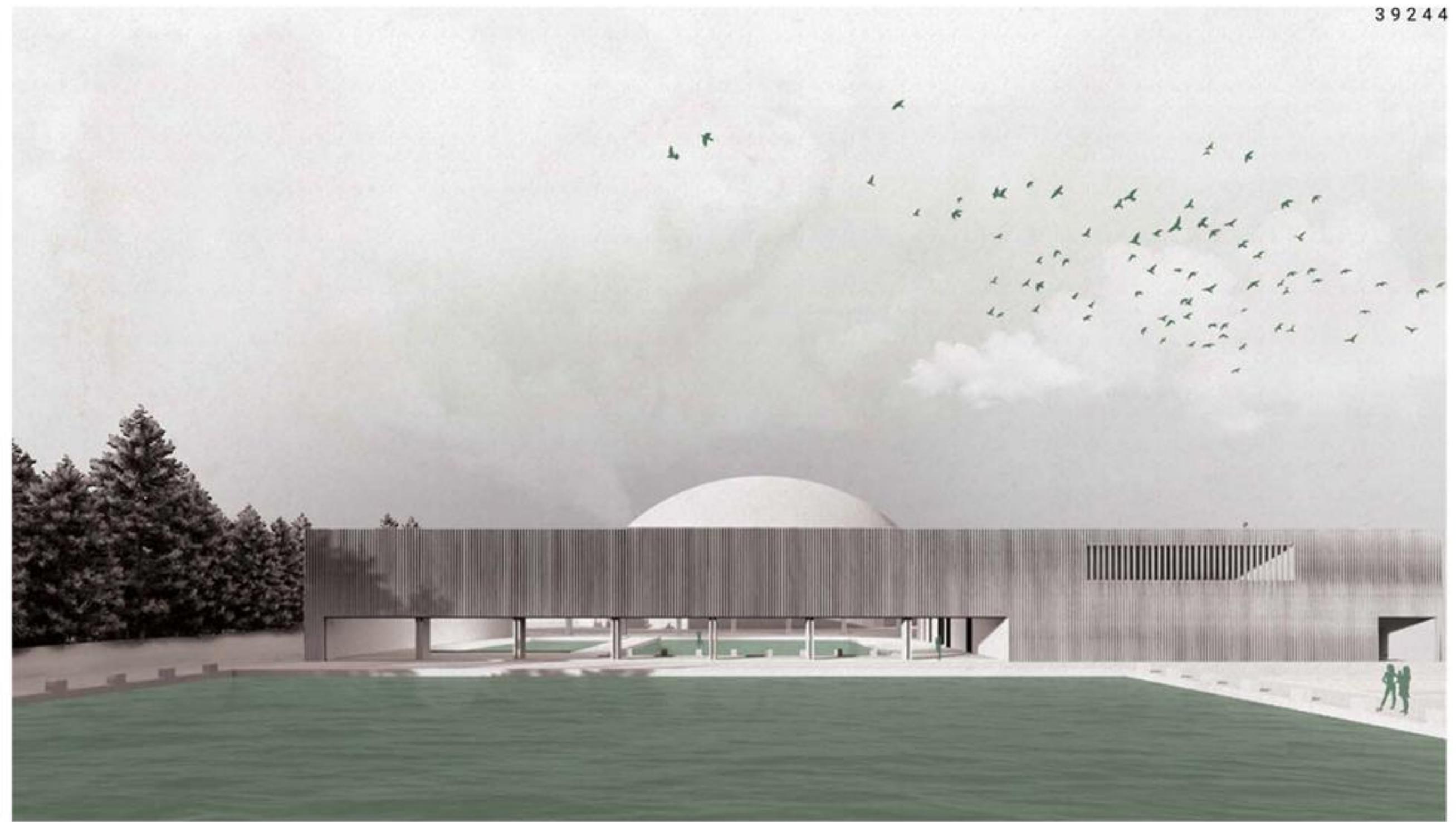


Z UMESTITVIJO OBJEKTA NA JUŽNI ROB DOLOČENE MEJE TER Z NJEGOVO LINERARNO ZASNOVANOSTJO OMOGOČIMO RACIONALNO IZRABO NATEČAJNEGA OBMOČJA TER FUNKCIONALNOST OBJEKTA V OBEH FAZAH.



HEMA KONCEPTA UREDITVENA SITUACIJA S TLOORISOM PRITLIČJA 1:500

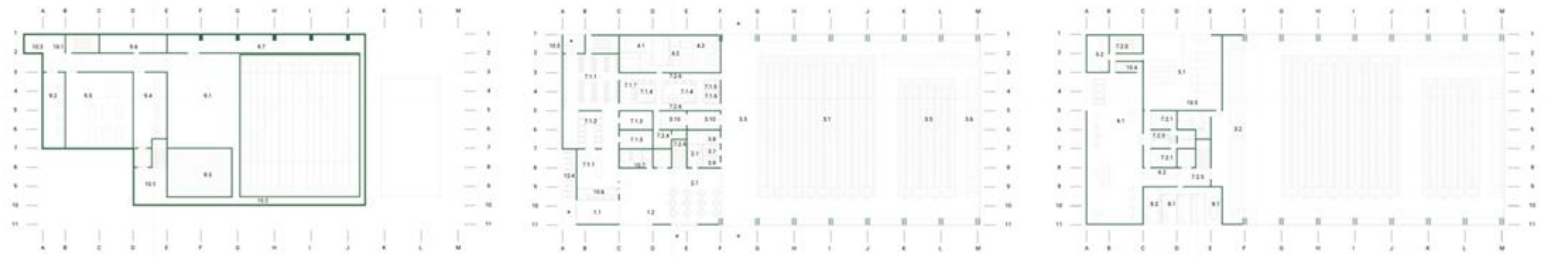


VIZUALIZACIJA VOLUMNA OBJEKTA IN ZUNANJEGA BAZENA

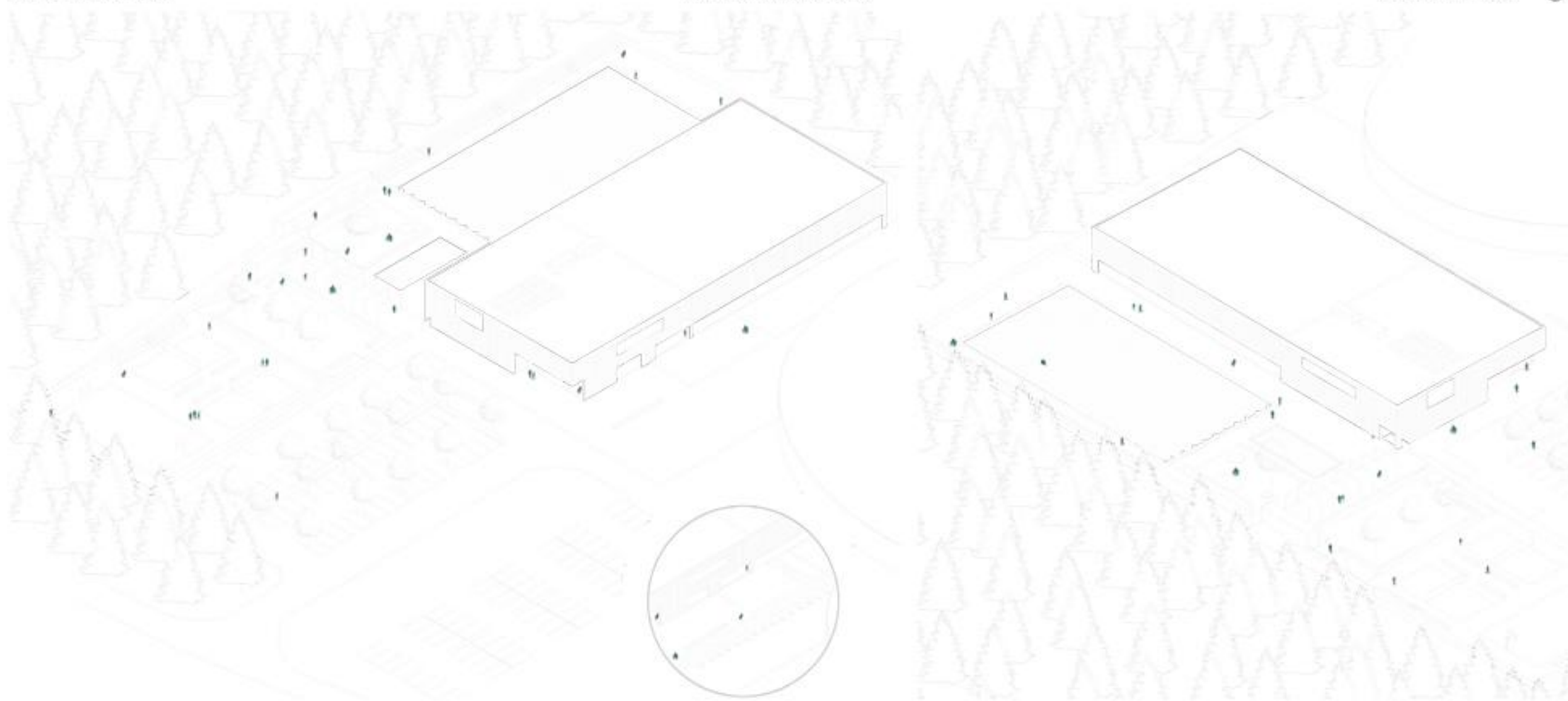
BTP KLET NTP KLET	1080m <sup>2</sup> 1012m <sup>2</sup>	10.3 dostavni jašek	57m <sup>2</sup>	3.3 bazenska ploščad I 3.4 zunanja terasa pred bazenom 3.5 ogrevalni bazen za opremerenarje 3.6 bazenska ploščad II 3.7 soba za reševalca 3.8 soba za prvi pomoč 3.9 pisarna - plačalni učitelj	506m <sup>2</sup> 100m <sup>2</sup> 210m <sup>2</sup> 206m <sup>2</sup> 6m <sup>2</sup> 13m <sup>2</sup> 6m <sup>2</sup> 30m <sup>2</sup> 12m <sup>2</sup> 43m <sup>2</sup> 6m <sup>2</sup> 45m <sup>2</sup>	7.1.1 garderobe za kopalce in savne 7.1.2 preoblačilnica 7.1.3 skupinske preoblačilnice 7.1.4 sanitarje - M/2 7.1.5 sanitarje - mušiči 7.1.6 preoblačilnica in sanitarje za otroke 7.1.7 puha 7.1.8 preoblačilnica in sanitarje za otroke 7.2.4 prostor za čistila 7.2.5 komunikacije - suhe poti 7.2.6 komunikacije - mokre poti 7.1.1 garderobe za kopalce in savne 7.1.2 preoblačilnica	194m <sup>2</sup> 27m <sup>2</sup> 37m <sup>2</sup> 35m <sup>2</sup> 4m <sup>2</sup> 30m <sup>2</sup> 12m <sup>2</sup> 14m <sup>2</sup> 41m <sup>2</sup> 49m <sup>2</sup> 14m <sup>2</sup> 19m <sup>2</sup> 21m <sup>2</sup>	7.1.3 skupinske preoblačilnice 7.1.4 sanitarje - M/2 7.1.5 sanitarje - mušiči 7.1.6 preoblačilnica in sanitarje za otroke 7.1.7 puha 7.2.4 prostor za čistila 7.2.5 komunikacije - suhe poti 7.2.6 komunikacije - mokre poti 10.6 prostor za recepcija 10.7 sanitarje za uporabnike lokala 12.4 prostor za parkiranje koles	37m <sup>2</sup> 4m <sup>2</sup> 30m <sup>2</sup> 12m <sup>2</sup> 14m <sup>2</sup> 41m <sup>2</sup> 49m <sup>2</sup> 14m <sup>2</sup> 19m <sup>2</sup> 21m <sup>2</sup>	BTP NADSTROPJE NTP NADSTROPJE	960m <sup>2</sup> 897m <sup>2</sup> 182m <sup>2</sup> 261m <sup>2</sup> 19m <sup>2</sup> 43m <sup>2</sup> 10m <sup>2</sup> 64m <sup>2</sup> 20m <sup>2</sup>	3.2 prostor s tribunami 7.2.5 komunikacije - suhe poti 10.4 dvoraba za fitnes 10.5 sanitarje za gledalce	133m <sup>2</sup> 109m <sup>2</sup> 23m <sup>2</sup>
----------------------	--	---------------------	------------------	---	---	--	--	---	---	----------------------------------	--	---	--



VZDOLŽNI PREREZ 1:500 PREČNI PREREZ 1:500

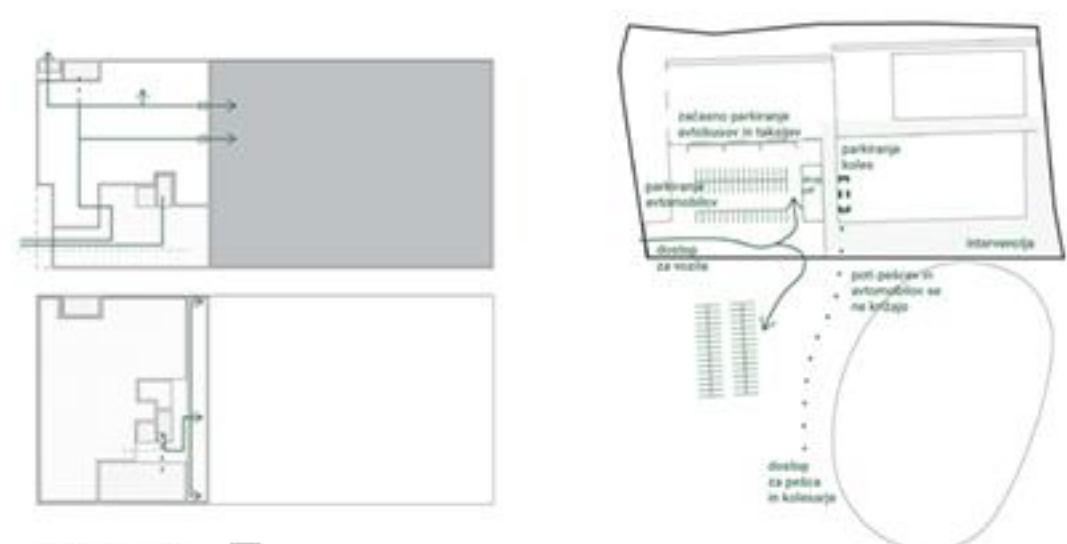


JUŽNA FASADA 1:500 VZHODNA FASADA 1:500



AKSONOMETRIJA SHEMA TRIATLONSKE MENJAVE AKSONOMETRIJA

TLORIS KLETI 1:500 TLORIS PRITLIČJA 1:500 TLORIS NADSTROPJA 1:500



HEMA PROMETA

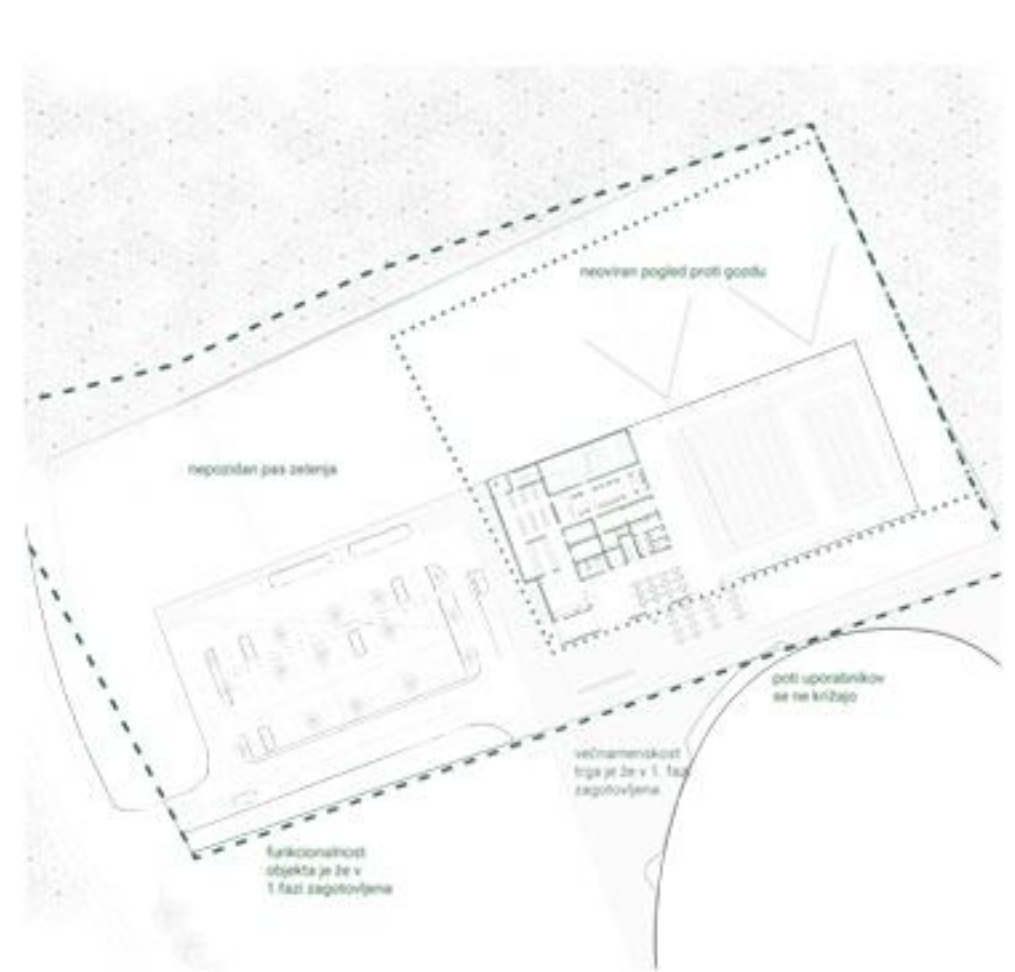


HEMA POŽARNIH IZHODOV



HEMA ZUNANJE UREDITVE

NOVA BAZENSKA STAVBA S SVOJO OBlikO IN MATERIALNOSTJO PREDSTAVLJA KONTRAST STAVBI VELODROMA TER NA TA NAČIN BISTVENO NADGRAJUJE OBSTOJEČO PODOBO OBMOČJA.



UREEDITVENA SITUACIJA 1. FAZE 1:1000