

UČNA TOČKA ZDRAVJA

Cilj predlagane zasnove je stavba, ki bo s svojo pojavnostjo referenca v mestnem tkivu, ter bo obenem zdravstveni in učni center, ki omogoča:

- racionalno in funkcionalno jasno zasnovane namenske prostore v programskih sklopih,
- večnamensko uporabo skupnih prostorov v pretočnem delu med programskimi sklopi,
- povezavo na odprt javni prostor z vhodnim parterjem ter prostimi vogali v pritličju stavbe.

URBANISTIČNA ZASNOVA

Nov objekt je zasnovan kot vezni člen v strukturi med točkovno stanovanjsko zazidavo in stavbnim blokom na zahodni strani. Enotni stavbni volumen predstavlja severni rob stavbnega otoka, ki ga je na vzhodni strani nekoč omejevala Kostanjeva ulica. Masa novega objekta omogoča ritmičen niz od masivne zazidave na zahodni strani proti drobni zazidavi na vzhodu.

Pomemben poudarek urbanistične zasnove je odpiranje vogalov objekta. Ti so zasnovani kot vstopne točke, ki se navezujejo na zunanji javni prostor na zunanjem robu stavbnega otoka.

ARHITEKTURNA ZASNOVA

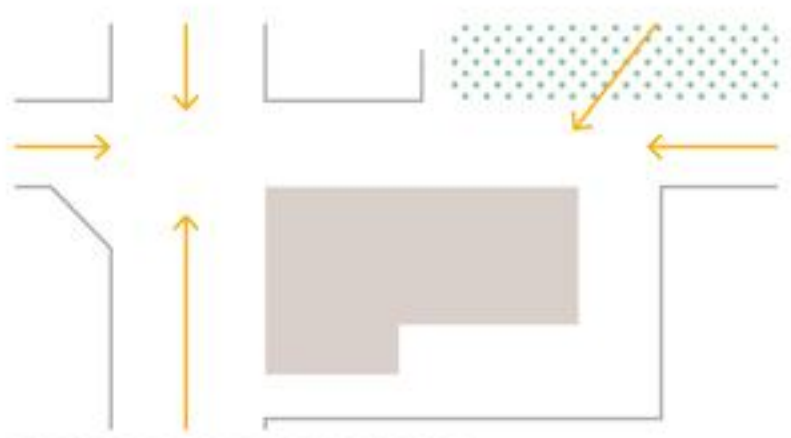
Horizontalno poudarjeno stavbo sestavlja pritlični podstavek in nanj naložen volumen nadstropij. Obdana sta s prostorsko mrežo, ki ju združuje v enovit objekt. Volumen pritličja ima odvzete vogale, ki osmišljajo vhode v stavbo. Obe vrhni nadstropja sta zasnovani kot enoten volumen, v katerem je izrez dveh svetlobnih atrijev. Zasnova stavbnega ovoja iz ortogonalne mreže različno gostih polj omogoča odziv na značilnosti lokacije ter daje objektu značilni izgled.

Tloris objekta je zasnovan na vzporedno razmeščenih pasovih zaprtih prostorih, povezanih s pretočnim skupnim prostorom. Pas z ambulantnimi prostori je umeščen ob daljših straneh objekta, v notranjosti pa je pas podpornih prostorov. Razmestitev zaprtih prostorov je takšna, da med njimi nastanejo poti ter skupne površine. Na krožnih poteh se na mestih, kjer se zadržujejo ljudje ustvarijo razširitve, ki so naravno osvetljene skozi kraje stranice objekta ter skozi dva svetlobna atrija.

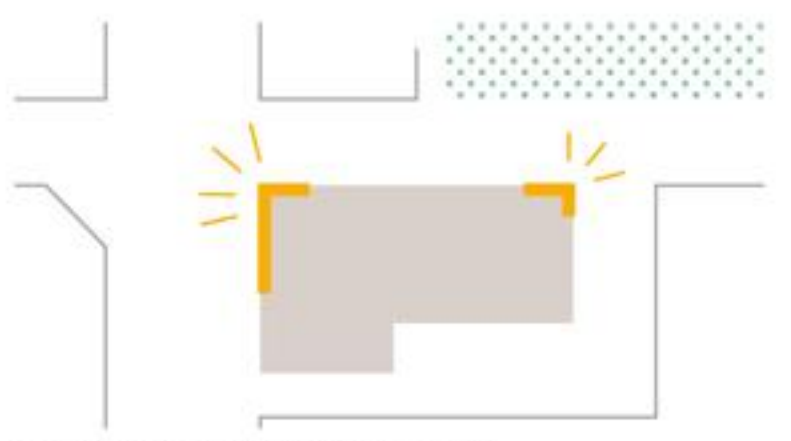


SITUACIJA 1:500

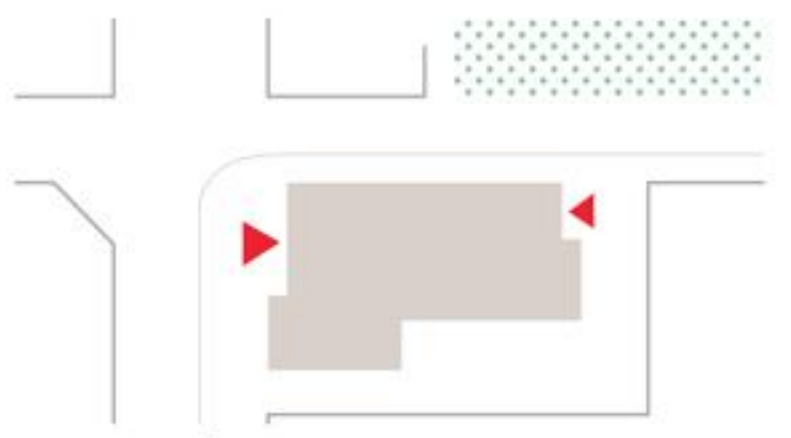
NAVEZAVE NA JAVNI PROSTOR



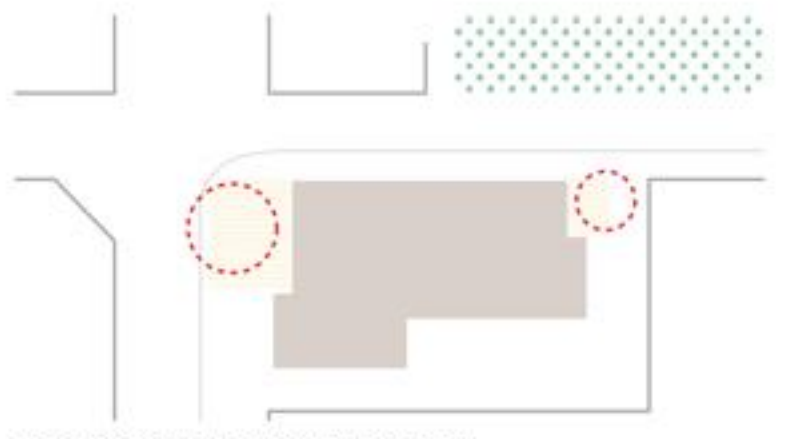
SMERI DOSTOPA NA LOKACIJO



POUDAREK VSTOPNIH VOGALOV



VSTOPNE TOČKE

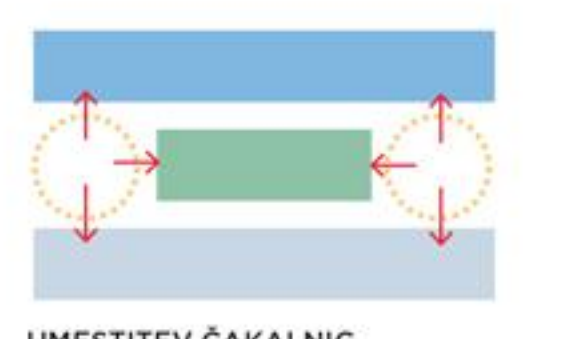


OBLIKOVANJE PREDPROSTORA

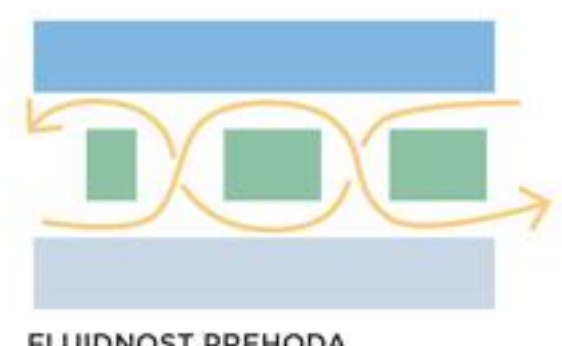
SCHEME ORGANIZACIJE ENOT



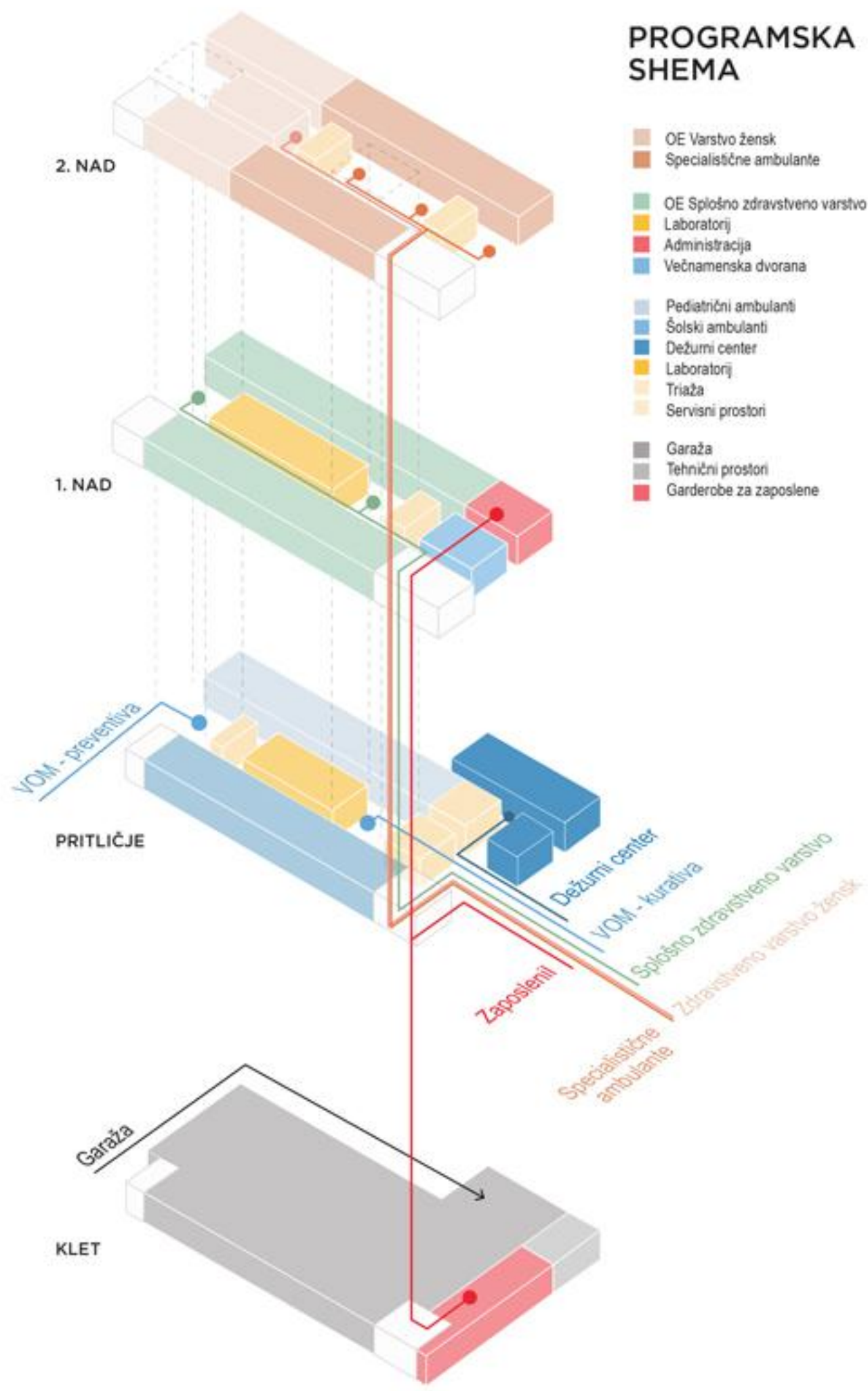
RAZMESTITEV PROGRAMA



UMESTITEV ČAKALNIC



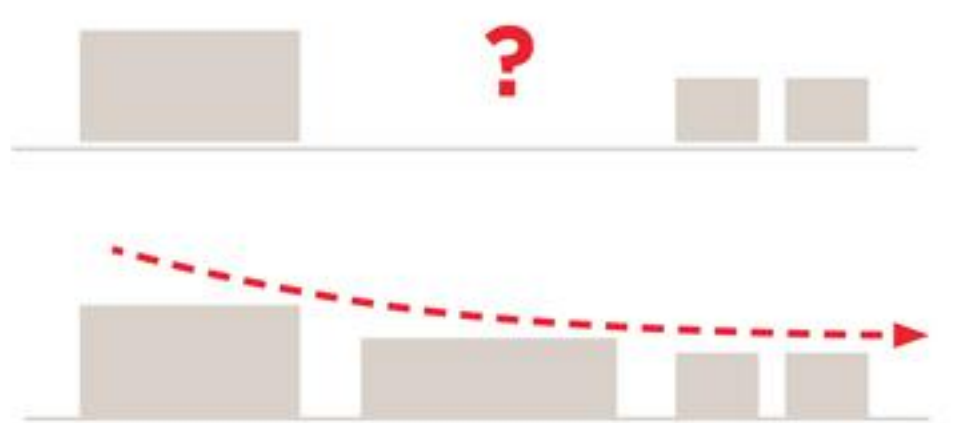
FLUIDNOST PREHODA MED PROGRAMI



PROGRAMSKA SCHEMA

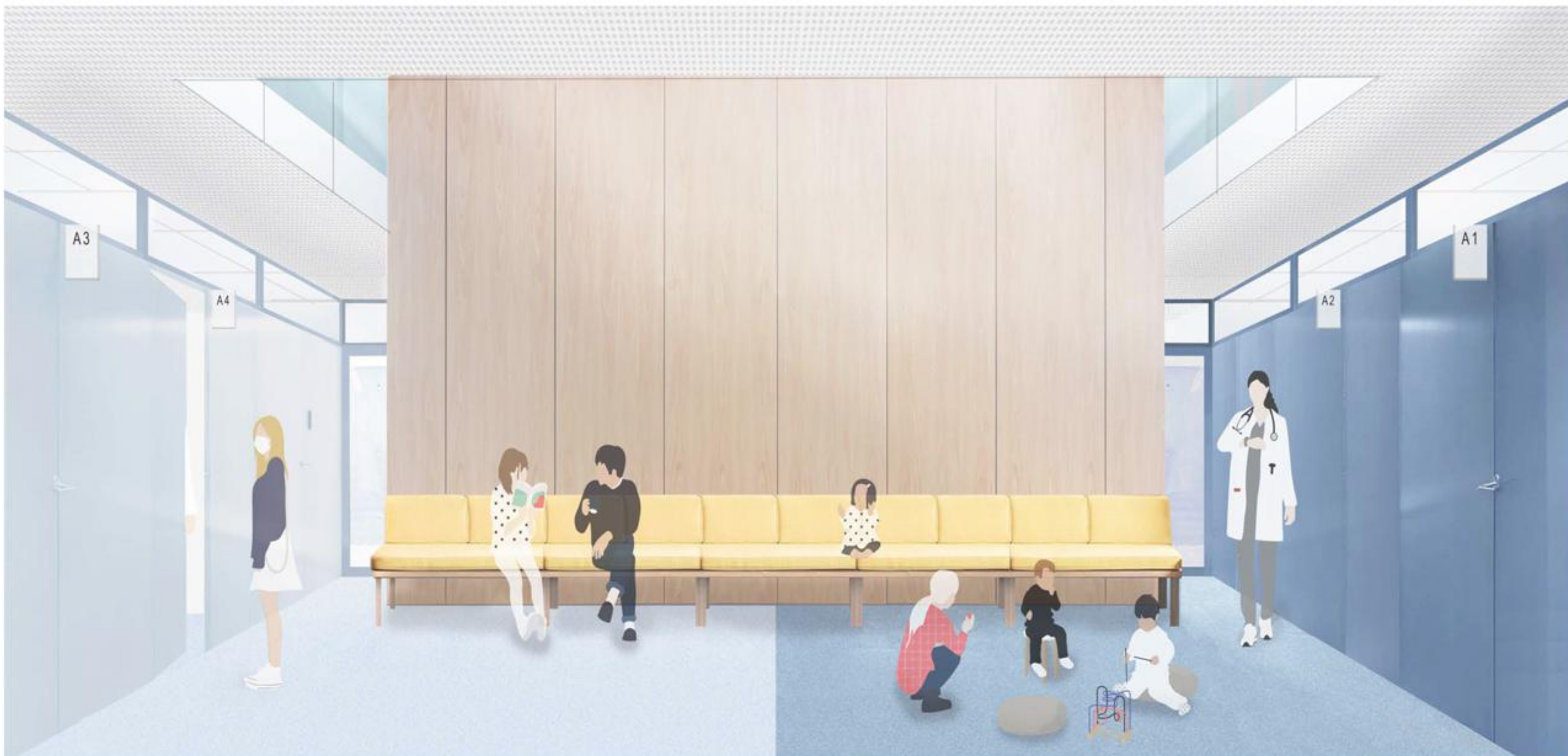
- OE Varnostni servis
- Specialistične ambulante
- OE Splošno zdravstveno varstvo
- Laboratorij
- Administracija
- Večnamenska dvorana
- Pediatrski ambulanti
- Solska ambulanti
- Dežurni center
- Laboratorij
- Tržača
- Sevni prostori
- Garaza
- Rehencijski prostori
- Garderoške za zaposlene

RITEM POZIDAVE

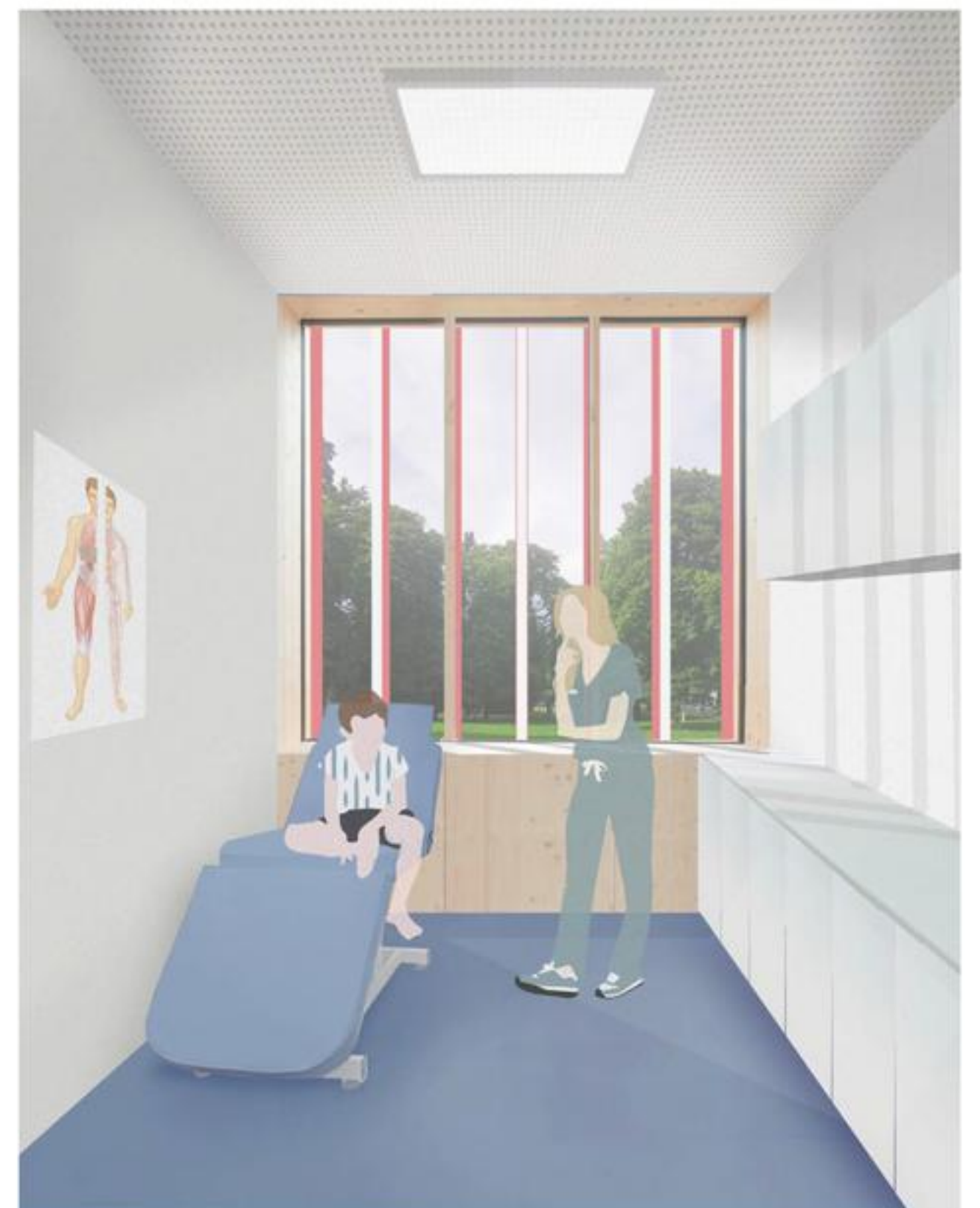


SCHEMA ZASNOVE OBLIKE

- ENOVITI OVOJ IZ PROSTORSKE MREŽE
- VOLUMEN NADSTROPIJ Z IZREZOM SVETLOBNIKOV
- PODSTAVEK Z ODVZETIMI VOGALI VHODOV



POGLED V ČAKALNICO



POGLED NA PARK

TLORISI 1:200



TLORIS 2. NADSTROPJA

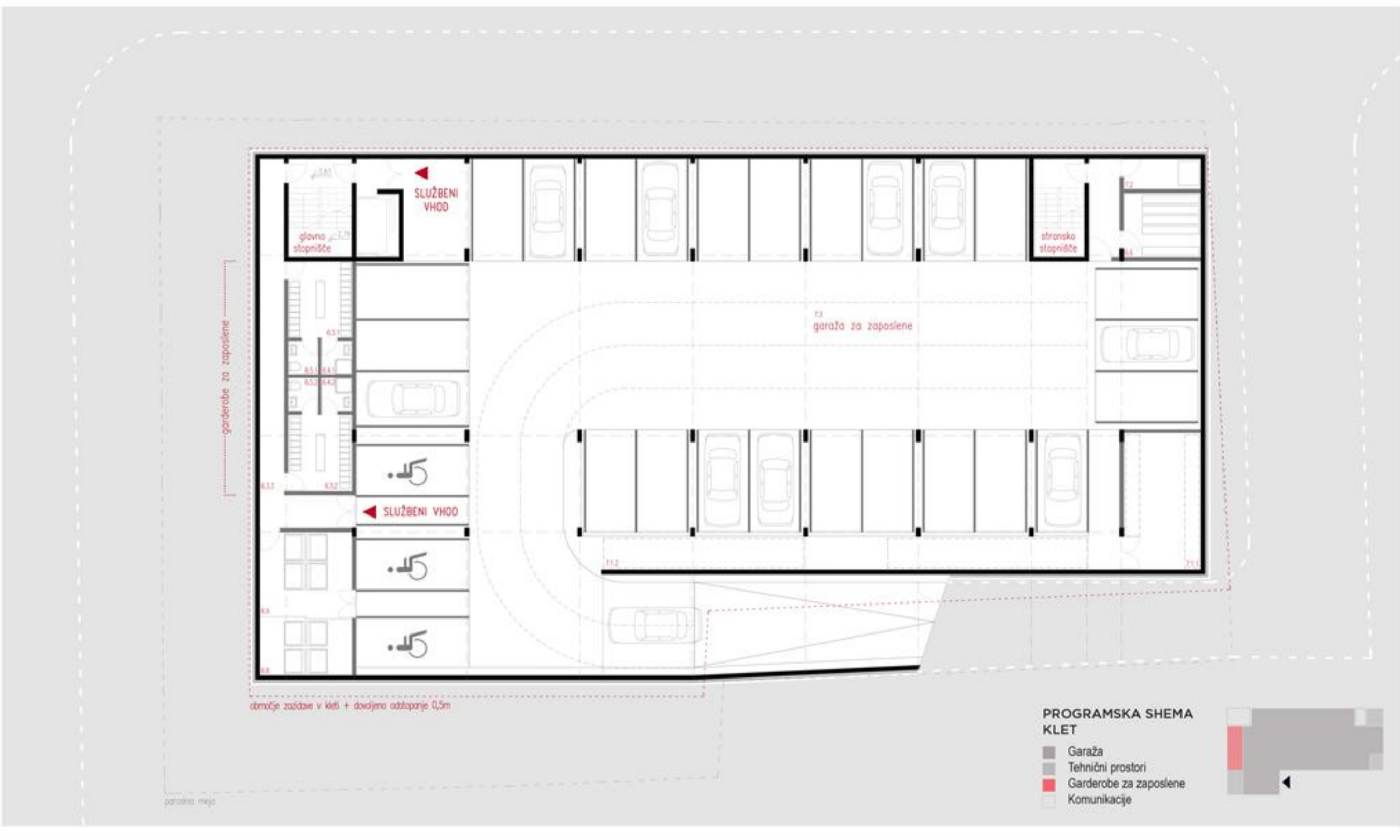


LEGENDA PROSTOROV

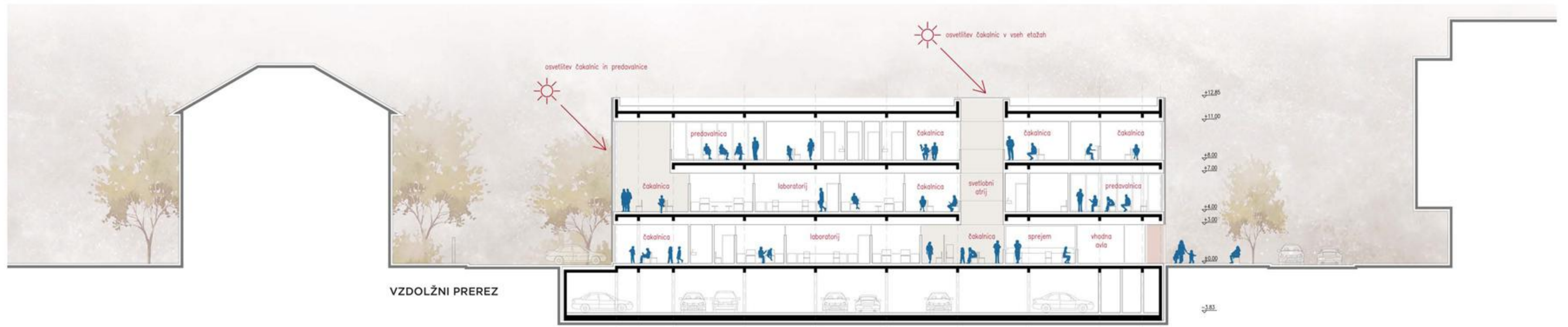
KLET		1. NADSTROPJE			
6.1	prostor za čista	2.6 m ²	2.11	REFERENČNA SPLOŠNA AMBULANTA 1	14.6 m ²
6.2	prostor za odložitve	2.8 m ²	2.12	čakalnica	15.3 m ²
6.6	shramba	11.8 m ²	2.13	prostor za posege	15.5 m ²
6.8	električni odložitve	12.6 m ²	2.14	ordinacija	15.5 m ²
			2.15	diplomirana medicinska sestra	11.4 m ²
6.31	GARDEROBA	11.5 m ²	2.21	REFERENČNA SPLOŠNA AMBULANTA 2	12.5 m ²
6.32	garderoba za osebje moški	11.5 m ²	2.22	spregem	15.5 m ²
6.33	garderoba ženi hlača	19.4 m ²	2.23	prostor za posege	15.5 m ²
6.41	šif za osebje moški	2.4 m ²	2.24	ordinacija	15.5 m ²
6.42	šif za osebje ženske	2.4 m ²	2.25	diplomirana medicinska sestra	15.5 m ²
6.51	šif za osebje moški	2.5 m ²			
6.52	šif za osebje ženske	2.5 m ²	2.31	REFERENČNA SPLOŠNA AMBULANTA 3	12.5 m ²
7.11	tehnološki prostori	25.2 m ²	2.32	čakalnica	12.5 m ²
7.12	razpredilni prostor	41.7 m ²	2.33	prostor za posege	11.5 m ²
7.2	prostor za sever	5.6 m ²	2.34	ordinacija	15.5 m ²
			2.35	diplomirana medicinska sestra	11.3 m ²
8.1	PARKIRNE PLOŠČINE	771.4 m ²	2.41	REFERENČNA SPLOŠNA AMBULANTA 4	17.9 m ²
			2.42	čakalnica	15.5 m ²
			2.43	prostor za posege	11.5 m ²
			2.44	ordinacija	15.5 m ²
			2.45	diplomirana medicinska sestra	11.3 m ²
			2.51	REFERENČNA SPLOŠNA AMBULANTA 5	17.9 m ²
			2.52	spregem	15.5 m ²
			2.53	prostor za posege	15.5 m ²
			2.54	ordinacija	15.5 m ²
			2.55	diplomirana medicinska sestra	11.2 m ²
			2.6	SKUPNI PROSTORI	19.1 m ²
			2.7	prostor za osebje v sanjarnem in filter skupni prostor za osebje	19.8 m ²
			1.21	DEŽURNI AMBULANTA 1	16.9 m ²
			1.22	čakalnica	14.4 m ²
			1.23	prostor za posege	11.0 m ²
			1.24	ordinacija	14.5 m ²
			1.25	prostor za osebje	7.3 m ²
			1.31	DEŽURNI AMBULANTA 2	14.3 m ²
			1.32	čakalnica	14.4 m ²
			1.33	prostor za posege	11.0 m ²
			1.34	ordinacija	14.5 m ²
			1.35	prostor za osebje	7.3 m ²
			1.41	SANITARIJE	3.8 m ²
			1.41b	wc moški - kurativa	3.9 m ²
			1.42	wc moški - preventiva	3.7 m ²
			1.42b	wc ženske - kurativa	3.7 m ²
			1.42c	wc ženske - preventiva	3.7 m ²
			1.43	wc moški - osebje	1.8 m ²
			1.43b	wc ženske - osebje	1.8 m ²
			LABORATORIJ		
			1.51a	spregem in odložitve za laboratorij - kurativa	12.9 m ²
			1.51b	spregem in odložitve za laboratorij - preventiva	12.9 m ²
			1.52	uradna in hematološki laboratorij	30.0 m ²
			1.53	wc za odložitve urina - kurativa	3.3 m ²
			1.53b	wc za odložitve urina - preventiva	3.3 m ²
			1.54	čakalnica laboratorij - kurativa	12.9 m ²
			1.54b	čakalnica laboratorij - preventiva	7.7 m ²
			1.61	RPA 1 PREVENTIVA	27.8 m ²
			1.61a	čakalnica - preventiva	15.5 m ²
			1.62	spregem - preventiva	11.3 m ²
			1.63	prostor za posege - preventiva	11.3 m ²
			1.64	ordinacija - preventiva	15.5 m ²
			1.65	diplomirana medicinska sestra - preventiva	11.3 m ²
			1.71	RPA 2 KURATIVA	21.3 m ²
			1.72	spregem - kurativa	15.5 m ²
			1.73	prostor za posege - kurativa	11.3 m ²
			1.74	ordinacija - kurativa	15.5 m ²
			1.75	diplomirana medicinska sestra - kurativa	11.3 m ²
			1.8	SKUPNI PROSTORI PA	7.1 m ²
			1.9	čakalnica RPA s sanjarnem pregled vida in donerji II	21.5 m ²
			1.11	RSÄ1 PREVENTIVA	27.8 m ²
			1.11a	čakalnica - preventiva	15.5 m ²
			1.11b	prostor za posege - preventiva	11.3 m ²
			1.11c	ordinacija - preventiva	15.5 m ²
			1.11d	prostor za posege - preventiva	11.3 m ²
			1.11e	diplomirana medicinska sestra - preventiva	11.3 m ²
			1.11f	prostor za preventivo	44.0 m ²
			1.12	RSÄ2 KURATIVA	15.8 m ²
			1.12a	ordinacija - kurativa	15.5 m ²
			1.12b	spregem - kurativa	11.3 m ²
			1.12c	prostor za posege - kurativa	11.3 m ²
			1.12d	diplomirana medicinska sestra - kurativa	11.3 m ²
			1.12e	čakalnica - kurativa	20.2 m ²
			1.12f	šif za osebje	7.1 m ²
			1.13	čakalnica RSÄ s sanjarnem	7.1 m ²
			1.141	RAZNO	6.5 m ²
			1.142	prostor za zaposlene	7.9 m ²
			1.143	prostor za čista	2.5 m ²
			1.144	prostor za odložitve	2.5 m ²
			1.145	šif za osebje RPA s PSA	4.6 m ²
			1.146	šif za osebje 1 in 2	4.7 m ²
			4.1	SA DERMATOLOGIJA	12.4 m ²
			4.12	čakalnica	15.6 m ²
			4.13	spregem	11.5 m ²
			4.14	ordinacija	15.5 m ²
			4.21	SA ORTOPEDIJA	10.1 m ²
			4.22	čakalnica	15.5 m ²
			4.23	spregem	11.5 m ²
			4.24	ordinacija	15.5 m ²
			4.31	SA UROLOGIJA	10.1 m ²
			4.32	čakalnica	15.5 m ²
			4.33	spregem	11.5 m ²
			4.34	ordinacija	15.5 m ²
			4.41	SA ELEKTROKARDIOLOGIJA	12.4 m ²
			4.42	čakalnica	15.6 m ²
			4.43	spregem	11.5 m ²
			4.44	ordinacija	15.5 m ²
			4.51	SA NEUROLOGIJA	7.8 m ²
			4.52	čakalnica	15.6 m ²
			4.53	spregem	11.5 m ²
			4.54	ordinacija	19.0 m ²
			4.7	SKUPNI PROSTORI	10.8 m ²
			4.8	manjše za specializirane in ginekološke Prostor za osebje	11.3 m ²
			5.11	RGA 1	10.4 m ²
			5.12	čakalnica	18.1 m ²
			5.13	spregem	2.5 m ²
			5.13b	kabina za pripravo na pregled a	2.5 m ²
			5.14	kabina za pripravo na pregled b	2.5 m ²
			5.14a	ordinacija	19.2 m ²
			5.15	diplomirana medicinska sestra	11.2 m ²
			5.16	Prostor za osebje varstvo žensk	21.8 m ²
			5.21	RGA 2	10.4 m ²
			5.22	čakalnica	18.1 m ²
			5.23	spregem	2.5 m ²
			5.23b	kabina za pripravo na pregled a	2.5 m ²
			5.24	kabina za pripravo na pregled b	2.5 m ²
			5.25	ordinacija	19.2 m ²
			5.26	diplomirana medicinska sestra	11.2 m ²
			5.3	Prostor za osebje varstvo žensk	11.3 m ²
			5.41a	SANITARIJE	3.7 m ²
			5.41b	wc moški - pasenti	3.7 m ²
			5.42	wc ženske - pasenti	3.7 m ²
			5.42b	wc ženske - ambulanta 1	3.7 m ²
			5.43	wc moški - osebje	2.6 m ²
			5.43b	wc ženske - osebje	2.6 m ²
			5.51	RAZNO	2.6 m ²
			5.52	prostor za čista	2.6 m ²
			5.53	predavalnica	34.3 m ²
			5.54	čakalnica prostora za naročanje	15.2 m ²



TLORIS KLETI



PREREZI 1:200





POGLED NA GLAVNI VHOD



POGLED IZ PARKA

FASADE 1:200



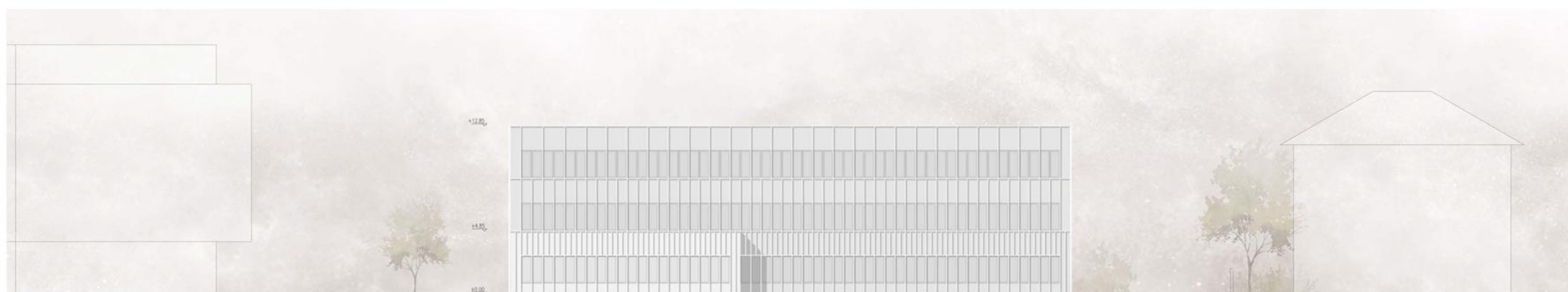
VZHODNA FASADA

STRANSKI VHOD odprti vogal objekta

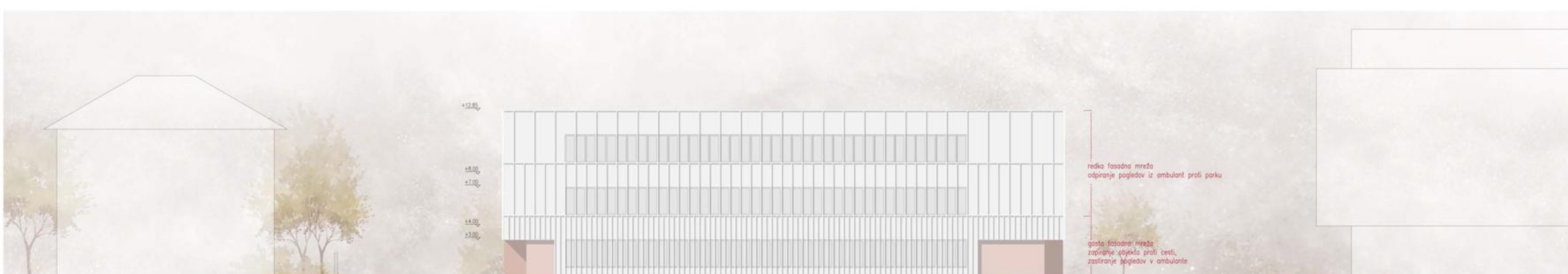


ZAHODNA FASADA

GLAVNI VHOD odprti vogal objekta



JUŽNA FASADA



SEVERNA FASADA

STRANSKI VHOD odprti vogal objekta

GLAVNI VHOD odprti vogal objekta

redna fasada mreža odpranje pogledov iz ambulanc proti parku
gosta fasada mreža zapiranje objekta proti cesti, zapiranje pogledov v ambulante