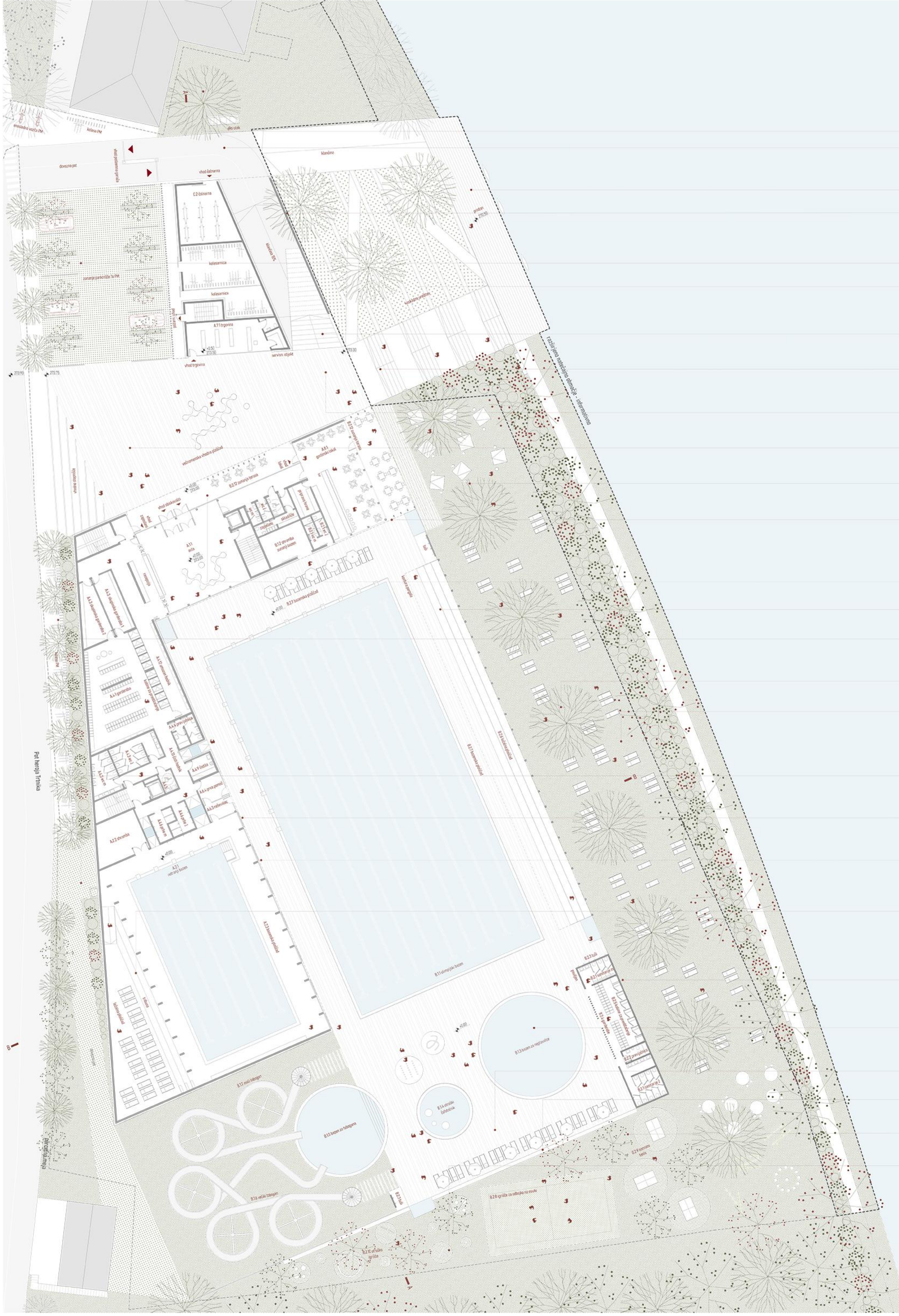


PANO 1 KOPALIŠČE VEVČE



- Ohranitev obstoječega visokoraslega drevesa
- Prometni dostop do podzemne garaže in parkirišča je umeščen na skrajni severni rob parcele, tako da se programska oddeli od ostalih vsebin bazenskega kompleksa.
- V izteku nabrežne ureditve je oblikovan manjši pristan za rečna športna plovila.
- Servisni objekt na skrajnem severu oblikuje severni rob vhodne večnamenske ploščadi. Objekt je pritičen s funkcionalno uporabno streho za igrišče košarka 3/3, ki zaradi izredno kvalitetne lege tik ob zelenem pasu lahko služi tudi kot razgledna ploščad za zunanje obiskovalce.
- V območju zunanjega parkirišča se drevede razširi z zasaditvijo dreves med parkirnimi mesti.
- Kaskadna ureditev tribun je predvidena za posedenje in druženje z ohranjenimi obstoječimi visokorastnimi drevesi. Izvedba prečne peš poti mimo tribun bi omogočala pramagovanje višinske razlike med večnamensko ploščadjo in rečnim nabrežjem tudi gibalno oviranim.
- Pelotna zunanje stopnišče omogoča dostop do strešnega platoja nad objektom, kjer je predvideno igrišče košarka 3/3 z razgledno ploščadjo.
- Široka stopnišča povezuje oba nivoja vhodnega platoja in rečnega nabrežja in omogoča naknadno umešitev brvi za pešce, ki bi povezala oba bregova Ljubljane ter združila športno rekreacijske vsebine v zaključeno funkcionalno celoto.
- Preko vhodne ploščadi je omogočen neposredni dostop ter vizualna povezava do kvalitetnih urejenih zelenih površin rečnega nabrežja neposredno z uličnega prostora.
- Lijakasto oblikovana večnamenska ploščad predstavlja nov osrednji zunanji prostor srečevanja tako za zunanje uporabnike novih športnih vsebin kot tudi za obiskovalce kopališča.
- Letna terasa gostinskega lokala se razširi na zelenico, ki se jo prav tako lahko uporablja kot razširjeno površino letne terase, pripadajoče kopališču.
- S celostensko zasteklitvijo gostinskega lokala je osrednji prostor orientiran neposredno na zelene površine obrečnega prostora. Zunanja nadkrita terasa se lahko uporablja v zimskem času za zunanje obiskovalce (možen tudi direktni bočni dostop iz večnamenske ploščadi) kot v letnem času za obiskovalce kopališča (dostopno preko bazenka za noge).
- Izpod skupnega nadstreška so predvideni ločni zunanji vhodi v posamezne sklope objektov.
- Obbazenska ploščad se proti rečnemu bregu zaključuje s tribunami in zazelenjeno pergolo, ki obiskovalcem nudi senco.
- Med cesto in novim objektom je predviden pločnik z drevoredom, ki se prekine le v širini vhodne ploščadi in na katerega so v nadaljevanju umeščena parkirna mesta za kolesa.
- Zunanje zasaditev predvidi ohranitev obstoječih visokorastnih dreves.
- V pasu zelenice v priobalnem pasu so umeščeni ležalniki, premične lesene ležalne ploščadi (kvadratne in okrogle), skupina pomičnih sedišč ter struktur iz drevesnih debel (horizontalno zložena ali narazana na okrogle segmente sedišč) kar dopolnjuje izbor lesenih večnamenskih igral znotraj otroškega igrišča.
- Ohrani se obstoječi potek dvozne ceste do enodružinskega objekta, kamor je na semen priključku na lokalno cesto umeščen dostop do skladišča kemikalij preko talnega jaška.
- Predvidena je povezava z notranjim bazenom vzdolž celotne stranice notranjega bazena, ki jo je v poletnem času možno odpreti in tako povezati notranje in zunanje vodne površine.
- Bazenska dvorana je osvetljena dvostransko in sicer po zahodni stranici z nadsvetlebo ter ob celotni vzhodni stranici obbazenske ploščadi, kjer je celostenska zasteklitvev predvidena za odpiranje in povezovanje prostorov notranjega in zunanjega bazena.
- Tribune so ob športno rekreacijski uporabi notranjega bazena (tečajji plavanja, treningi plavanja...) zelo dobra funkcionalna rešitev, hkrati pa nivojsko ločijo prostor za namestitev ležalnikov. Iz denivelirnega ploščadi se omogočeni kvalitetnejši pogledi na zunanje ureditev kopališča. Hkrati je deniveliran ploščadi možno uporabiti tudi za skupinsko ogrevanje pred izvedbo treningov.
- Pomočni objekt z garderobami in sanitarijami za obiskovalce zunanjega kopališča vsebuje vse potrebne kapacitete in je lociran tako, da je dobro dostopen z vseh strani kopališča (ni potrebe po delitvi na več manjših objektov).
- Sklop z otroško vadbimi vsebinami (otroški bazeni s tobogani, čufalniki, vodna igrala) se nahaja v južnem delu obbazenske ploščadi in meji na zelenico z otroškim igriščem, odbojka na mivki ter namiznim tenisom.
- Obbazenska ploščad je dovolj velika, da je tik ob otroške bazene možno umešiti tudi ležalnike za starše.
- Dolga klop ob ograji, ki ločuje travnate površine od otroških igrišč omogoča počitek strahem ter gledalcem športnih iger.
- Zasaditev skupin dreves različnih vrst, ki nudijo senco na otroškem igrišču.
- Večnamenska lesena igrala.

UREDITVENA SITUACIJA NATEČAJNEGA OBMOČJA tloris pritičja kopališča M 1:200

Z umestitvijo podolgovatega volumna na zahodni rob natečajnega območja se ustvari vizualna bariera, ki objekt odgradi od degradiranega območja pairnice Vevče in usmeri poglede proti zelenemu nabrežju Ljubljane

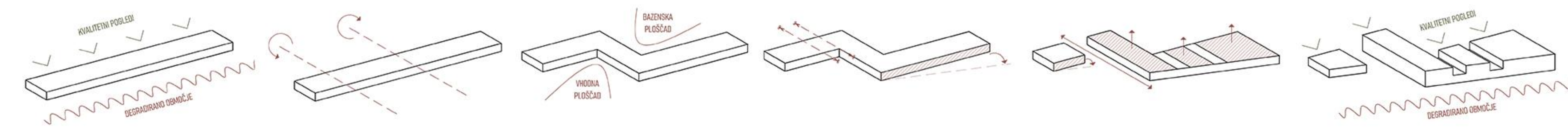
S preoblikovanjem in členitvijo osnovnega volumna se ustvari kvaliteten zunanji predprostor objekta.

Na skrajnem severu se objekt »umakne« iz ulične linije in s tem ustvari kvaliteten javni predprostor objekta, ki je vizualno umaknjen od degradiranega uličnega prostora, na drugi strani pa interno obbazensko ploščad.

Z razrezom volumna se omogoči neposredni dostop ter vizualno povezavo uličnega prostora in zelenih površin rečnega nabrežja, ki se lahko v nadaljevanju izteže v brv. Zahodna stranica se prilagodi geometriji ceste.

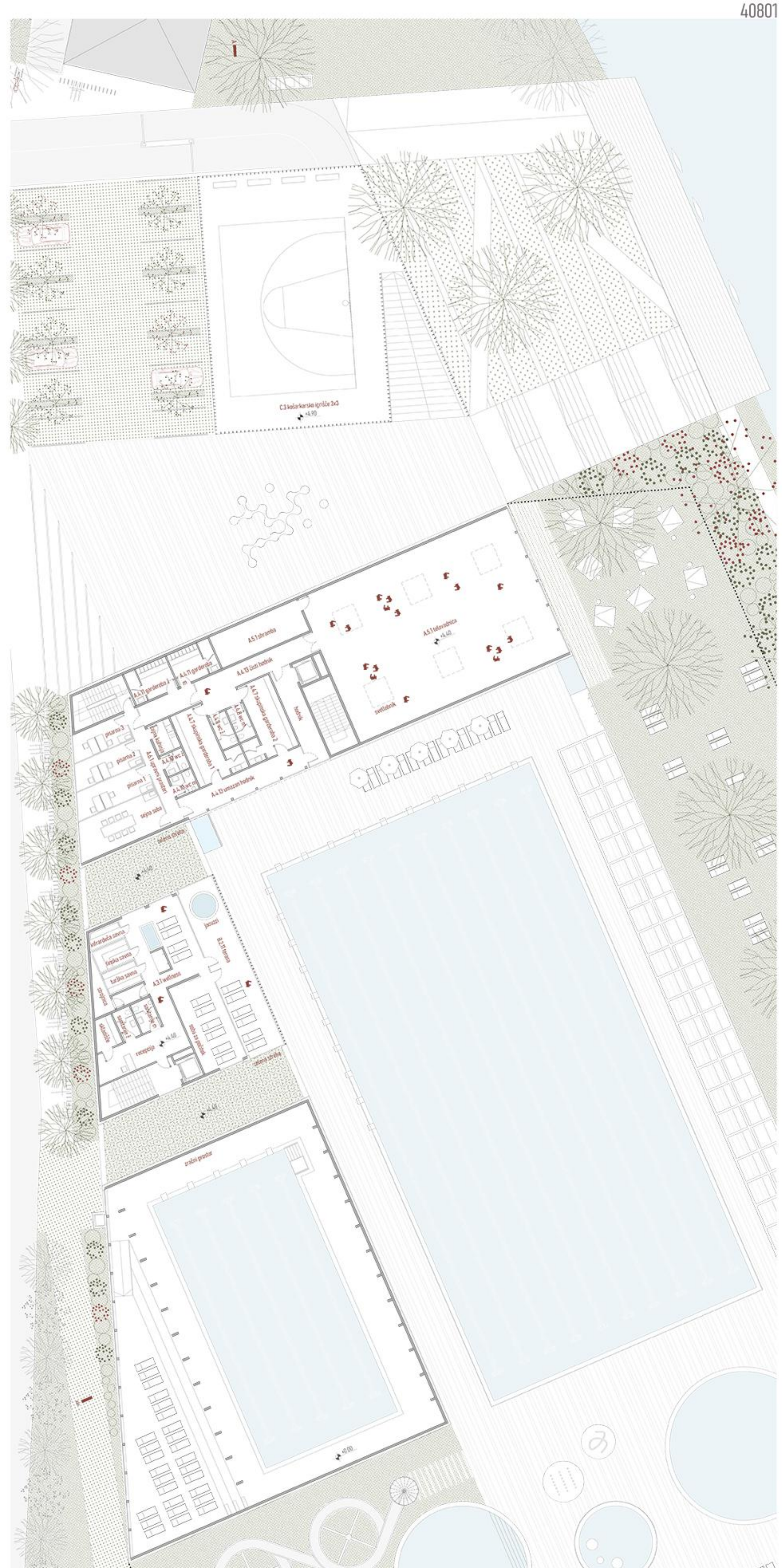
Končni volumen kopališkega objekta je zasnovan v obliki črke L, ki s svojo zahodno-daljšo prirezano stranico sledi geometriji ceste ter s samo umestitvijo vzpostavi vizualno bariero med degradiranim industrijskim območjem in novo ureditvijo kopališča.

Enovito pritično zasnovano bazo v etazi nadgradijo trije kompaktni volumni. Objekt z zunanjo SZ stranico »sčita« ambience kopališča pred nekvalitetnimi pogledi na industrijske objekte v neposredni bližini, z notranjo JV stranico pa se preko transparentnih delov ter funkcionalnih povezav poveže z obbazensko ploščadjo zunanjega olimpijskega bazena.

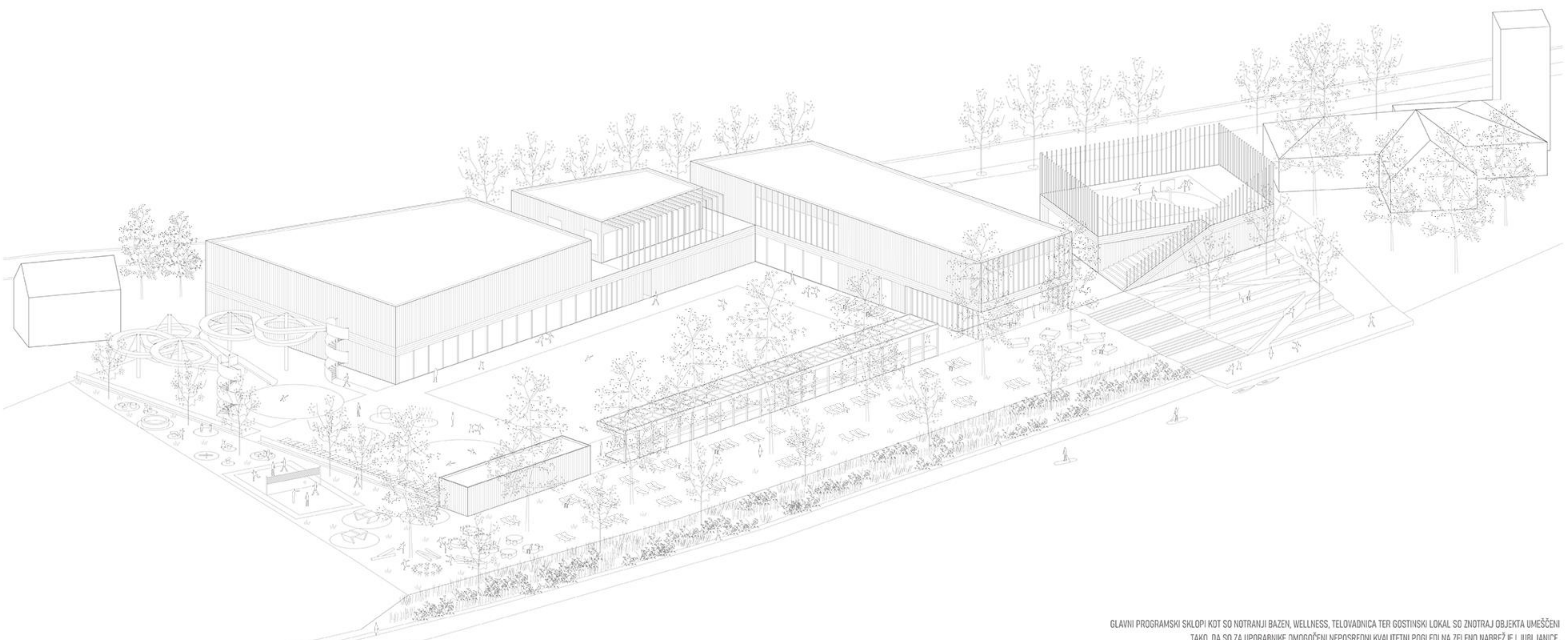




TLORIS PODZEMNE ETAŽE M 1:200

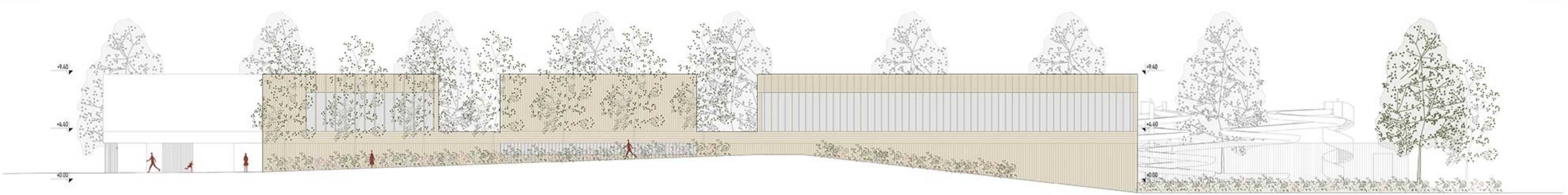


TLORIS 1. NADSTROPJA M 1:200



AKSONOMETRIJA NATEČAJNEGA OBMOČJA Z JUGOVZHODA

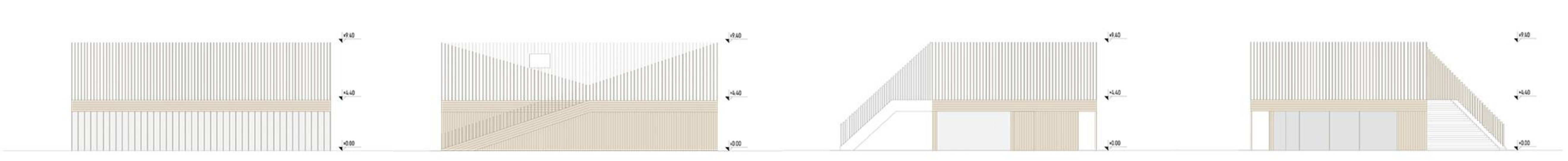
GLAVNI PROGRAMSKI SKLOPI KOT SO NOTRANJI BAZEN, WELLNESS, TELOVADNICA TER GOSTINSKI LOKAL SO ZNOTRAJ OBJEKTA UMEŠČENI TAKO, DA SO ZA UPORABNIKE OMOGOČENI NEPOSREDNI KVALITETNI POGLEDI NA ZELENO NABREŽJE LJUBLJANICE.



ZAHODNA FASADA M 1:200



JUŽNA FASADA M 1:200

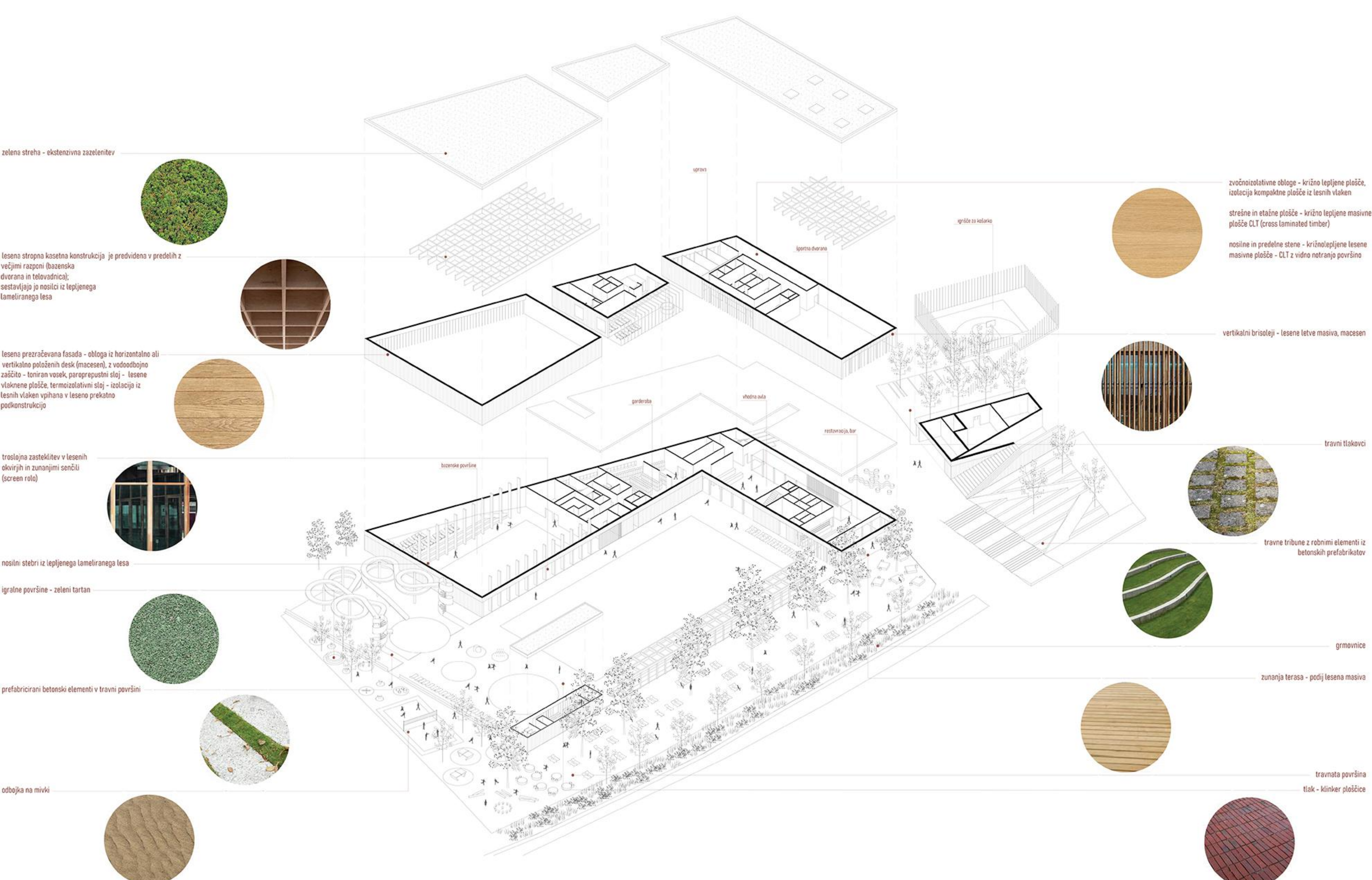


ZAHODNA FASADA servisni objekt M 1:200

VZHODNA FASADA servisni objekt M 1:200

SEVERNA FASADA servisni objekt M 1:200

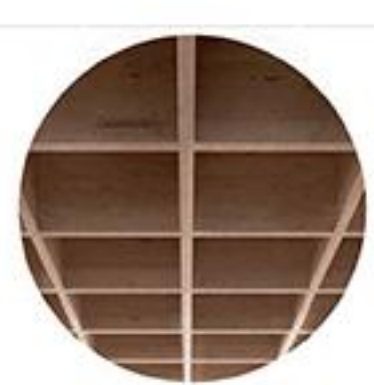
JUŽNA FASADA servisni objekt M 1:200



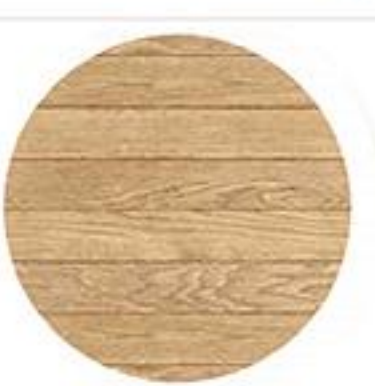
zelena streha - ekstenzivna zazelelitev



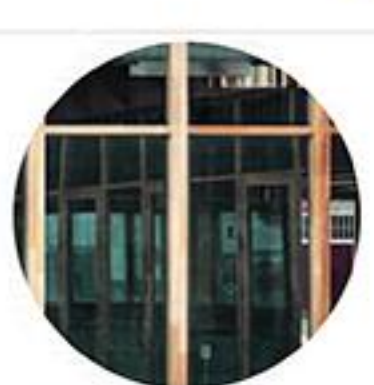
lesena stropna kaseta konstrukcija je predvidena v predelih z večjimi razponi (bazenska dverana in telovadnica); sestavljajo jo nosilci iz lepljenega lameliranega lesa



lesena prezračevana fasada - obloga iz horizontalno ali vertikalno položanih desk (macesen), z vodoodbojno zaščito - tomiran vosek, paraprapustni stoj - lesene vlaknene plošče, termoizolativni stoj - izolacija iz lesnih vlaken vpihana v leseno prekatno podkonstrukcijo



trajna zasteklitev v lesenih okvirjih in zunanjimi senčili (screen role)



nosilni stebri iz lepljenega lameliranega lesa



igralne površine - zeleni tartan



prefabricirani betonski elementi v travni površini



odbojka na mivki



zvočnoizolativne obloge - križno lepljene plošče, izolacija kompaktna plošče iz lesnih vlaken



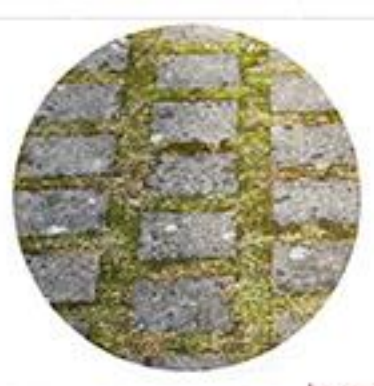
strešne in etažne plošče - križno lepljene masivne plošče CLT (cross laminated timber)

nosilne in predelne stene - križnolepljene lesene masivne plošče - CLT z vidno notranjo površino

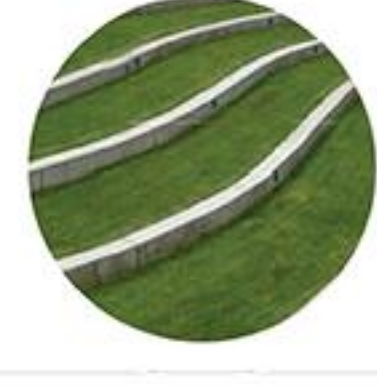
vertikalni brisoleji - lesene letve masiva, macesen



travnjki



travne tribune z rebrnimi elementi iz betonskih prefabrikatov



grmovnice



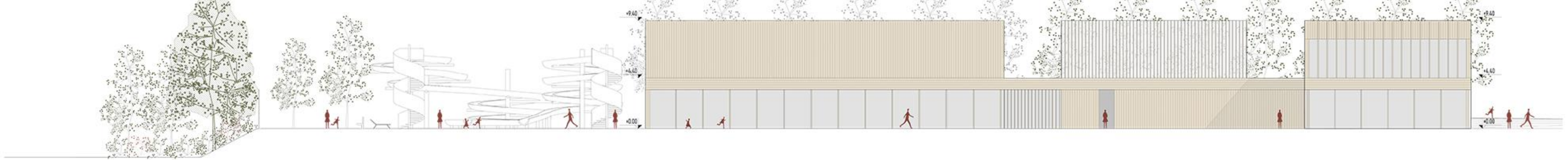
zunanja terasa - podij lesena masiva



travnata površina tlak - klinker ploščice



SEVERNA FASADA M 1:200



VZHODNA FASADA M 1:200