



toris drugega nadstroja | 1 : 250

- 15 bistro kuhinja
- 16 restavracijska kuhinja
- 17 shramba za divja
- 18 ušilnica štrlebe - GGTL5
- 19 kabinet 1 - GGTL5 special - 6
- 27a ušilnica 1 zdravstvena specializirana - GG2
- 27b ušilnica 2 zdravstvena specializirana - GG2
- 27c kabinet 1 zdravstvena specializirana - GG2
- 27d kabinet 2 zdravstvena specializirana - GG2
- 29 ušilnica specializirana turistem - GGTL5

toris prvega nadstroja | 1 : 250

- 22a kabinet 1 za GGTL5
- 22b kabinet 2 za GGTL5
- 25a ušilnica GG2 1
- 25b ušilnica GG2 2
- 25c ušilnica GG2 3
- 25d ušilnica GG2 4
- 25e ušilnica GG2 5
- 25f ušilnica GG2 6
- 25g ušilnica GGTL5 4
- 25h ušilnica GGTL5 5
- 25i ušilnica GGTL5 6
- 25m ušilnica GGTL5 7
- 25n ušilnica GGTL5 8
- 25o ušilnica GGTL5 9
- 26 laboratorij
- 32 ušilnica specializirana umetnost

iztek zunanjega parterja v osrednji prostor šole | pogled iz večnamenskega prostora proti potoku

pogled z notranjega hodnika jugozahodnega trakta



toris prvega nadstroja | 1 : 250

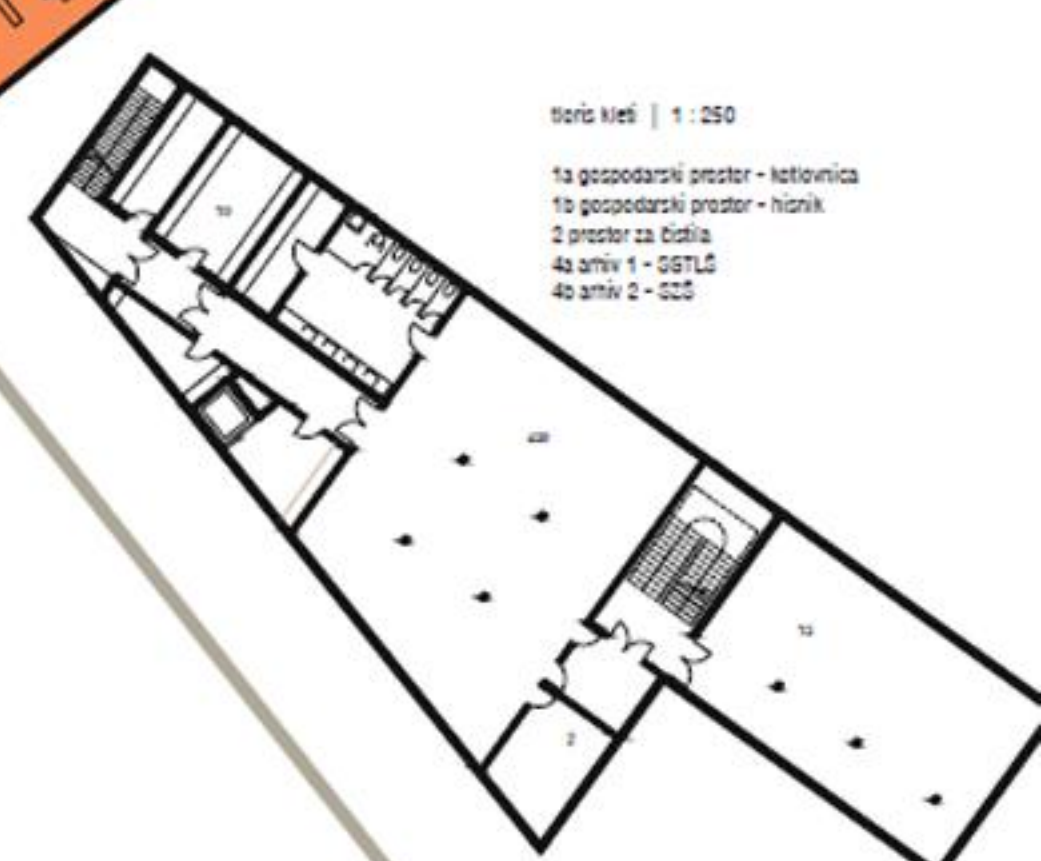
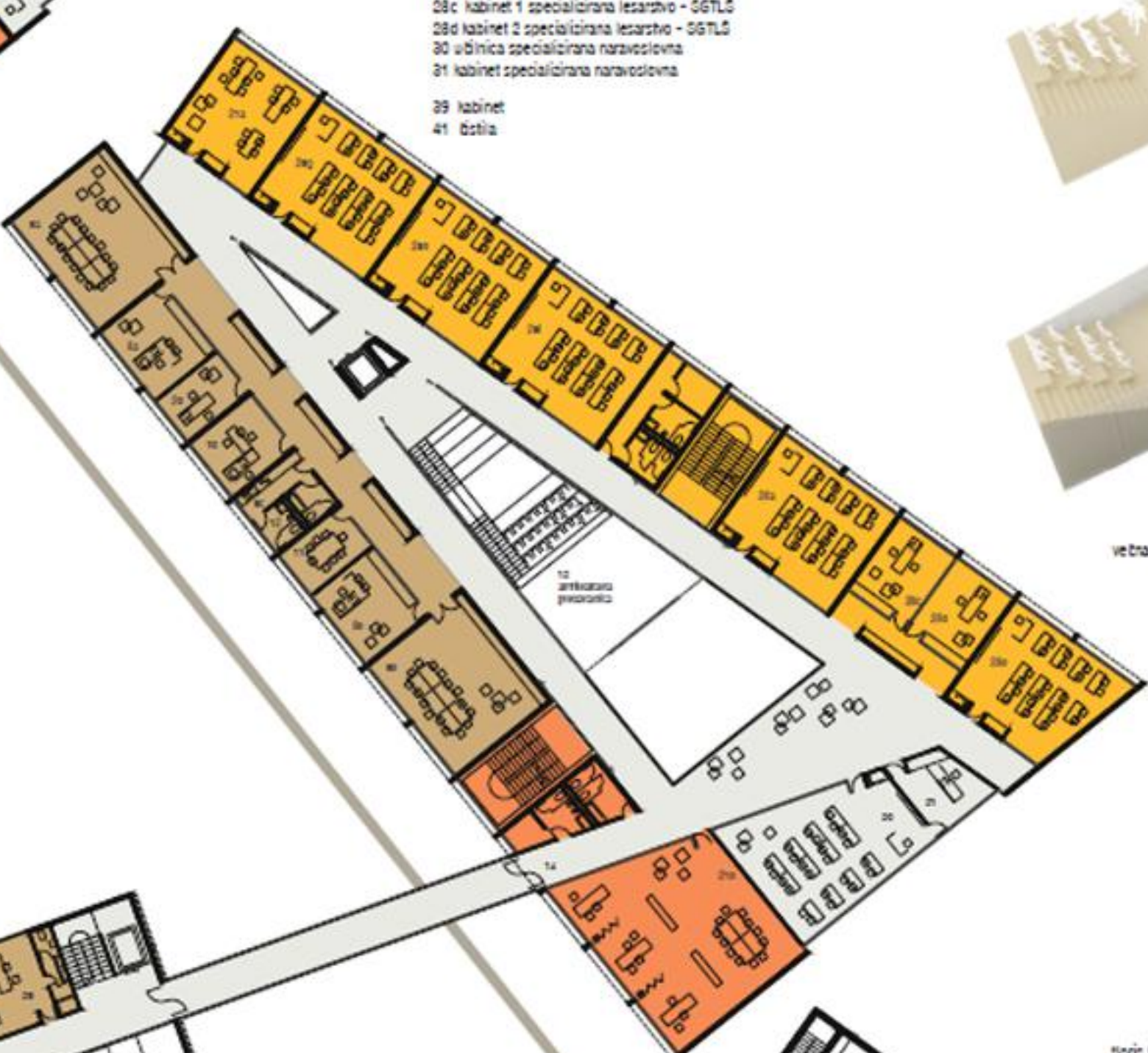
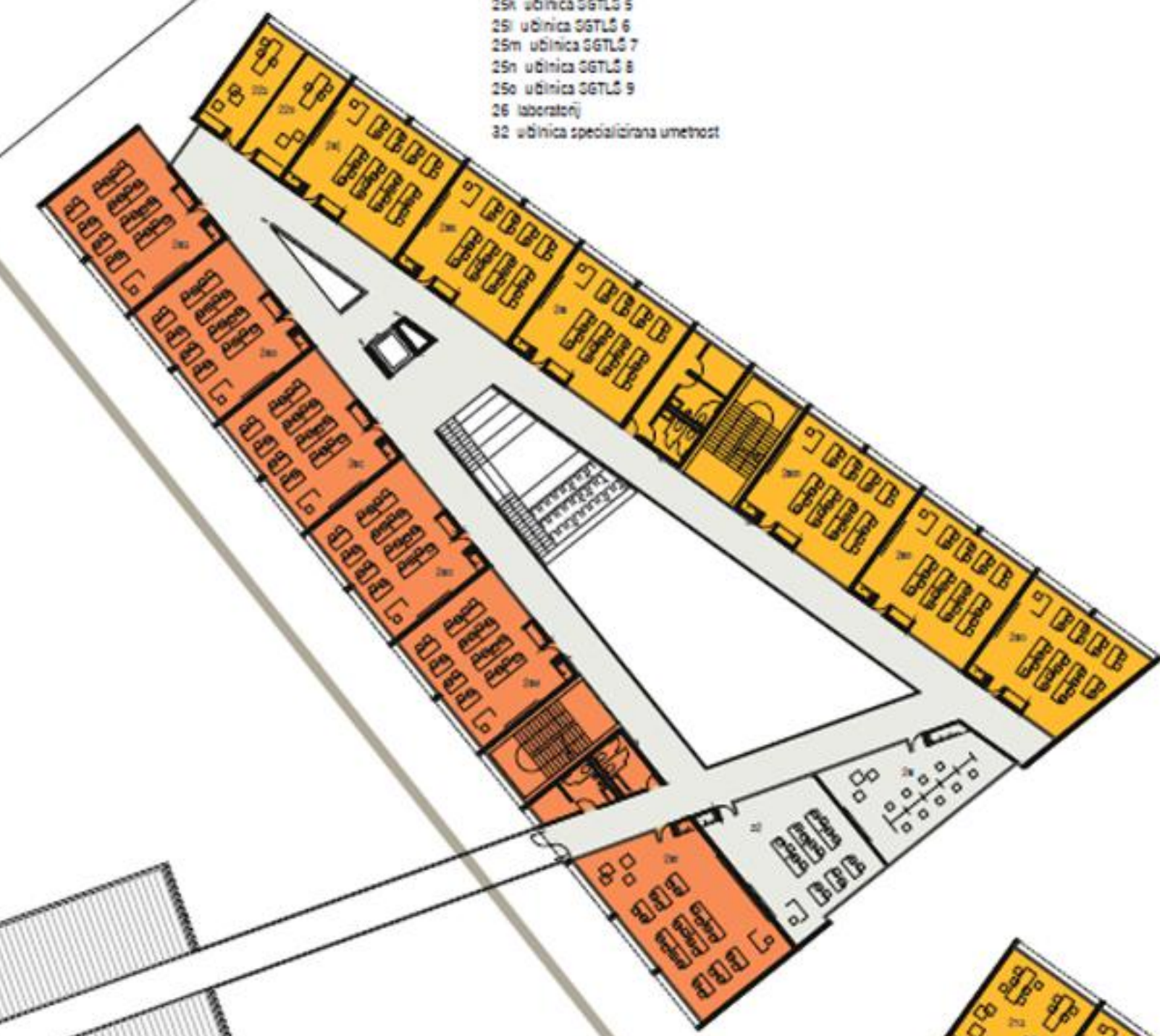
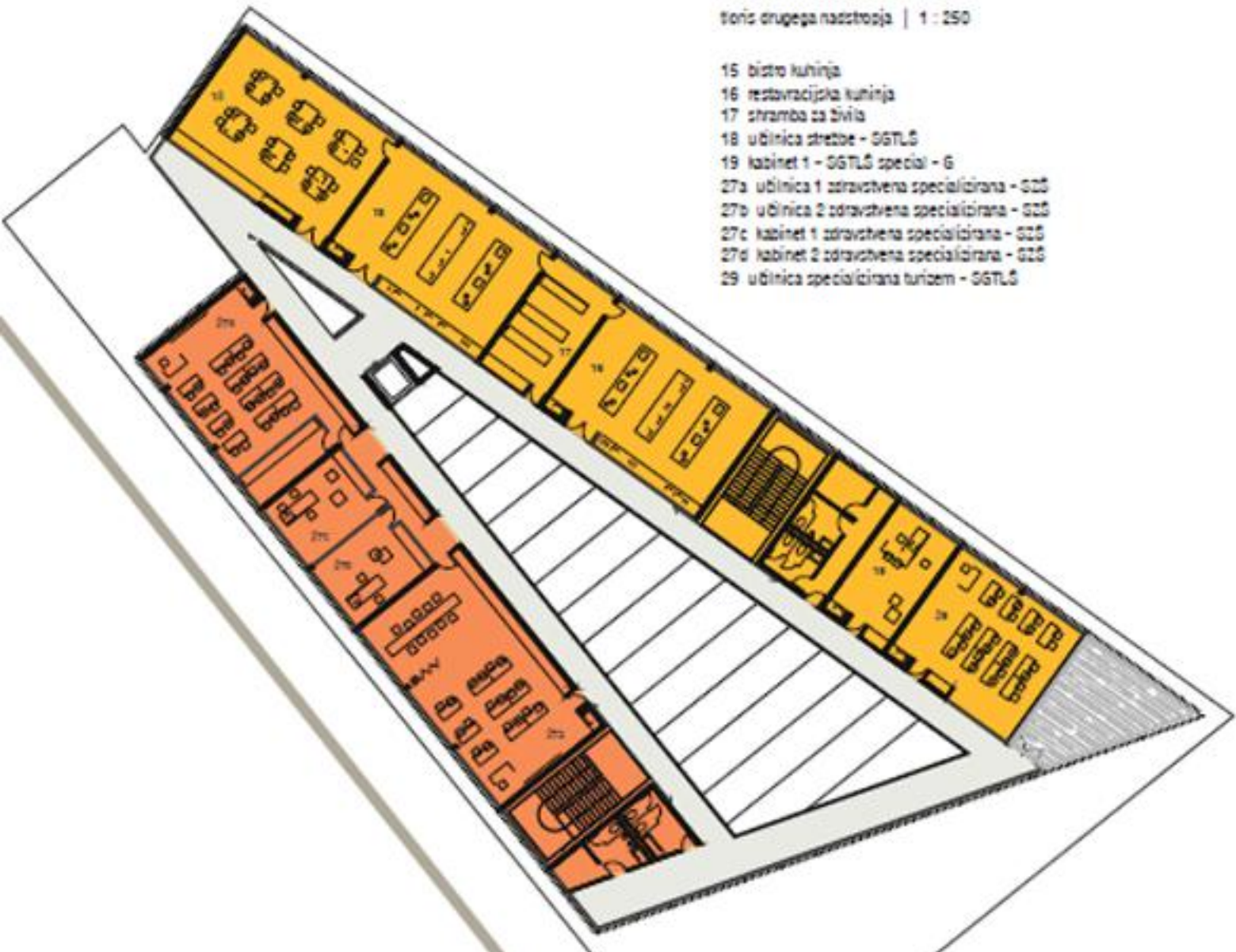
- 8a ravinatej 1 - GGTL5
- 8b ravinatej 2 - GG2
- 9a zbornica 1 - GGTL5
- 9b zbornica 2 - GG2
- 9c bistro kuhinja
- 10 točilnica
- 11 prostor za razgovore
- 12 carinarje zaposleni
- 14 izstopni prehod do objekta šolskega centra
- 20 svetovna delo
- 21a skupni delovni prostor 1 - GGTL5
- 21b skupni delovni prostor 2 - GG2
- 25g ušilnica GGTL5 1
- 25h ušilnica GGTL5 2
- 25i ušilnica GGTL5 3
- 28a ušilnica 1 specializirana lesarstvo - GGTL5
- 28b ušilnica 2 specializirana lesarstvo - GGTL5
- 28c kabinet 1 specializirana lesarstvo - GGTL5
- 28d kabinet 2 specializirana lesarstvo - GGTL5
- 30 ušilnica specializirana naravoslovna
- 31 kabinet specializirana naravoslovna
- 39 kabinet
- 41 ostia



vetramenska raba osrednje amfiteatralne predstavnice

toris kleti | 1 : 250

- 1a gospodarski prostor - letovnica
- 1b gospodarski prostor - hriček
- 2 prostor za čistila
- 4a arhiv 1 - GGTL5
- 4b arhiv 2 - GG2



pogled s povezave na obvodni park



pridritveni prostor pred šolskim vhodom | pogled s SV lokacije



vzhodna fasada | 1 : 250



prez s skazi povezavo | vzhodna fasada terozadnice | 1 : 250



družabni prostor ob novi ureditvi potok